

# Universitätskurs

Neurologische  
Entwicklungsstörungen  
und Geistige Behinderung  
für Psychologen





## Universitätskurs

### Neurologische Entwicklungsstörungen und Geistige Behinderung für Psychologen

- » Modalität: online
- » Dauer: 6 Wochen
- » Qualifizierung: TECH Technische Universität
- » Zeitplan: in Ihrem eigenen Tempo
- » Prüfungen: online

Internetzugang: [www.techtitute.com/de/psychologie/universitatskurs/neurologische-entwicklungsstorungen-geistige-behinderung-psychologen](http://www.techtitute.com/de/psychologie/universitatskurs/neurologische-entwicklungsstorungen-geistige-behinderung-psychologen)

# Index

01

Präsentation

---

Seite 4

02

Ziele

---

Seite 8

03

Kursleitung

---

Seite 12

04

Struktur und Inhalt

---

Seite 16

05

Studienmethodik

---

Seite 20

06

Qualifizierung

---

Seite 28

# 01

# Präsentation

Geistige Behinderung ist eine Herausforderung für Bildungsfachleute. Eine Herausforderung, die darauf abzielt, echte Entwicklungsmöglichkeiten zu bieten, die die betroffenen Schüler fördern. Der Psychologe ist einer der wichtigsten Akteure in diesem neuen grundlegenden Paradigma, aber um daran teilzuhaben, braucht er die Unterstützung durch das aktuellste Wissen, das er bekommen kann. Auf diese Weise wird er in der Lage sein, wirksame, angepasste und hochwertige Interventionsinstrumente zu entwickeln. Dieses Programm wird Sie durch die umfassendsten Entwicklungen in diesem Bereich führen, mit den Antworten der Entwicklungsneurologie und den effizientesten Protokollen und Arbeitskanälen.





“

*Spezialisieren Sie sich auf neurologische Entwicklungsstörungen und geistige Behinderung mit diesem kompletten Universitätskurs, der Ihre Fortbildung als Psychologe vervollständigt und neu ausrichtet“*

Diese umfassende Aktualisierung ist eine Antwort auf den zunehmenden Bedarf an Fortbildung im Bereich der Sonderpädagogik in Schulen. Die internationalen Regelungen der für die ganzheitliche Entwicklung von Menschen mit Behinderungen und insbesondere von Kindern mit Schwierigkeiten in der Schule zuständigen Stellen haben ein neues Modell der pädagogischen Arbeit gefördert. Dieser Ansatz stellt einen großen Fortschritt gegenüber dem veralteten Segregationssystem dar, das bisher vorherrschte, und zielt auf eine Aufmerksamkeitsfähigkeit ab, die eine realistischere und effektivere Integration ermöglicht.

Um diese Ziele zu erreichen, wird dieser Universitätskurs durch das Wissen führen, das eine Intervention in der Heilpädagogik erfordert. Von der Betrachtung der Kommunikation mit den Familien oder Erziehungsberechtigten als Dreh- und Angelpunkt jeder Intervention bis hin zur Planung und Entwicklung von Interventionsprozessen.

All diese Prozesse müssen in einer realen und möglichen Anpassung an die Bedürfnisse jedes einzelnen Schülers in einer völlig individuellen Weise verwirklicht werden. Zu diesem Zweck wird im Rahmen eines intensiven und umfassenden Studiums aufgezeigt, wie pädagogische Anpassungen unter Verwendung der innovativsten Werkzeuge und materiellen Ressourcen ausgearbeitet werden können, um einen Prozess zu schaffen, der es den Studenten ermöglicht, ihr Lernen wirklich zu steigern, indem ihre optimalen Möglichkeiten zur Bewältigung der einzelnen Lernbereiche berücksichtigt werden.

Alle diese Arbeitsfähigkeiten, die Sie erwerben werden, werden unweigerlich durch Kenntnisse der Grundlagen der Psychologie in diesem Bereich und der Ansätze der Erziehungswissenschaften und der Neurologie unterstützt. Darüber hinaus werden Sie lernen, Berichte und Veröffentlichungen in diesem Bereich zu interpretieren und als Instrumente für die berufliche Weiterentwicklung zu nutzen.

Dieser **Universitätskurs in Neurologische Entwicklungsstörungen und Geistige Behinderung für Psychologen** enthält das vollständigste und aktuellste Programm auf dem Markt. Die hervorstechendsten Merkmale sind:

- ♦ Die Entwicklung von klinischen Fällen, die von Experten für neurologische Entwicklungsstörungen und geistige Behinderung vorgestellt werden
- ♦ Der anschauliche, schematische und äußerst praxisnahe Inhalt vermittelt wissenschaftliche und gesundheitsbezogene Informationen zu den für die berufliche Praxis wesentlichen Disziplinen
- ♦ Neue Entwicklungen bei neurologischen Entwicklungsstörungen und geistigen Behinderungen
- ♦ Praktische Übungen, bei denen der Selbstbewertungsprozess zur Verbesserung des Lernens genutzt werden kann
- ♦ Ein interaktives, auf Algorithmen basierendes Lernsystem für die Entscheidungsfindung in klinischen Szenarien
- ♦ Sein besonderer Schwerpunkt liegt auf neurologischen Entwicklungsstörungen und geistiger Behinderung
- ♦ Theoretische Lektionen, Fragen an den Experten, Diskussionsforen zu kontroversen Themen und individuelle Reflexionsarbeit
- ♦ Die Verfügbarkeit von Inhalten von jedem festen oder tragbaren Gerät mit Internetanschluss



*Der Kurs beinhaltet entwicklungsneurowissenschaftliche Antworten auf die Schwierigkeiten von Menschen mit geistigen Behinderungen im Unterricht“*

“

*Geben Sie Ihren Studenten mit geistigen Behinderungen die unterstützenden Antworten, die sie brauchen, unterstützt durch die umfassendste Fortbildung, mit diesem Universitätskurs, der Sie auf ein neues professionelles Niveau bringt“*

Zu den Lehrkräften gehören Fachleute, die ihre Berufserfahrung in diese Fortbildung einbringen, sowie anerkannte Spezialisten von führenden Gesellschaften und renommierten Universitäten.

Die multimedialen Inhalte, die mit der neuesten Bildungstechnologie entwickelt wurden, werden der Fachkraft ein situierendes und kontextbezogenes Lernen ermöglichen, d. h. eine simulierte Umgebung, die eine immersive Fortbildung bietet, die auf die Ausführung von realen Situationen ausgerichtet ist.

Das Konzept dieses Studiengangs basiert auf problemorientiertem Lernen, bei dem der Pädagoge versuchen muss, die verschiedenen Situationen aus der beruflichen Praxis zu lösen, die im Laufe des Studiums auftreten. Dabei wird der Pädagoge von einem innovativen interaktiven Videosystem unterstützt, das den nötigen Kontext und die praktische Sichtweise liefert.

*Erwerben Sie die reale Arbeitsfähigkeit eines Spezialisten und bieten Sie Ihrem Bildungszentrum Qualitätsarbeit und Entwicklung in diesem Bereich von grundlegendem Interesse.*

*Lernen Sie einfach, intensiv und flexibel mit der Qualität der bestbewerteten Lehrmodelle in der Online-Lehrlandschaft.*



# 02 Ziele

Die Ziele dieses Programms wurden als Leitfaden für die Entwicklung der gesamten Weiterbildung festgelegt, mit der besonderen Aufgabe, den Studenten eine sehr intensive Qualifizierung zu bieten, die ihr berufliches Fortkommen wirklich fördern wird. Eine Reise des persönlichen Wachstums, die Sie zu höchster Qualität in Ihrer Tätigkeit als Psychologe führen wird.







“

*Wenn es Ihr Ziel ist, sich beruflich weiterzuentwickeln und eine Qualifikation zu erwerben, die es Ihnen ermöglicht, mit den Besten zu konkurrieren, sind Sie hier genau richtig. Diese Fortbildung wird Ihrer Karriere den nötigen Auftrieb geben"*



## Allgemeine Ziele

---

- ◆ Kennen der Entwicklung der Sonderpädagogik, insbesondere im Hinblick auf internationale Organisationen wie die UNESCO
- ◆ Verwenden eines wissenschaftlichen Vokabulars, das an die Anforderungen der multiprofessionellen Teams angepasst ist, und sich an der Koordinierung der Betreuung der Schüler beteiligen
- ◆ Mitwirken an der Begleitung der Familien/Erziehungsberechtigten bei der Entwicklung der Schüler
- ◆ Teilnehmen an der Beurteilung und Diagnose von sonderpädagogischem Förderbedarf
- ◆ Ausarbeiten der Anpassungen, die für Schüler mit sonderpädagogischem Förderbedarf erforderlich sind
- ◆ Verwenden von Methoden, Werkzeugen und materiellen Ressourcen, die an die individuellen Bedürfnisse von Schülern mit besonderen pädagogischen Bedürfnissen angepasst sind
- ◆ Kennen der Grundlagen der Psychologie, der Erziehungswissenschaften und der Neurologie, um sowohl Berichte anderer Fachleute zu lesen als auch spezifische Richtlinien für die angemessene Reaktion in der Schule auf die Bedürfnisse des Schülers aufzustellen





## Spezifische Ziele

---

- ◆ Kennen und Vergleichen der Entwicklung des Konzepts der geistigen Behinderung
- ◆ Differenzieren und Erkennen von Entwicklungsvariablen und unterschiedlichen Aspekten
- ◆ Kennen und Schätzen der multiprofessionellen Koordination
- ◆ Differenzieren und Analysieren des sonderpädagogischen Förderbedarfs
- ◆ Kennen der zu verwendenden Werkzeuge und Materialien
- ◆ Erkennen und Überdenken der verschiedenen Bewertungen und Prognosen, die erstellt werden müssen

“

*Informieren Sie sich über die neuesten Entwicklungen im Bereich Neuroentwicklung und geistige Behinderung“*



# 03

## Kursleitung

Zu den Dozenten des Programms gehören Experten auf diesem Gebiet, die ihre praktischen Erfahrungen aus der Arbeit im Klassenzimmer in das Programm einbringen werden. Darüber hinaus sind weitere anerkannte Experten an der Konzeption und Ausarbeitung beteiligt, die das Programm auf interdisziplinäre Weise vervollständigen.



“

*Lernen Sie von professionellen Experten auf diesem Gebiet, die Ihnen einen realistischen und kontextbezogenen Einblick in diese spannende Arbeit geben"*

## Leitung



### Dr. Fernández, María Luisa Mariana

- ◆ Psychologin
- ◆ Lehrkraft mit Spezialisierung auf Heilpädagogik
- ◆ Erziehungsberaterin beim Ministerium für Bildung der Region Madrid
- ◆ Regionalamt für Bildung
- ◆ Präsidentin und Gründerin des Berufsverbands für Beratung und Bildung in der Region Madrid
- ◆ Mitglied von COPOE und IAEVG

## Professoren

### Fr. Vilchez Montoya, Cristina

- ◆ Lehrkraft für Grundschulbildung
- ◆ Spezialisiert auf Heilpädagogik



# 04

## Struktur und Inhalt

Die Inhalte dieser kompletten Weiterbildung wurden von den kompetentesten Fachleuten in diesem Bereich entwickelt, wobei in jeder Phase der Weiterbildung ein hohes Qualitätskriterium angelegt wurde. Zu diesem Zweck wurden die relevantesten und vollständigsten Themen ausgewählt, mit den neuesten und interessantesten Aktualisierungen.





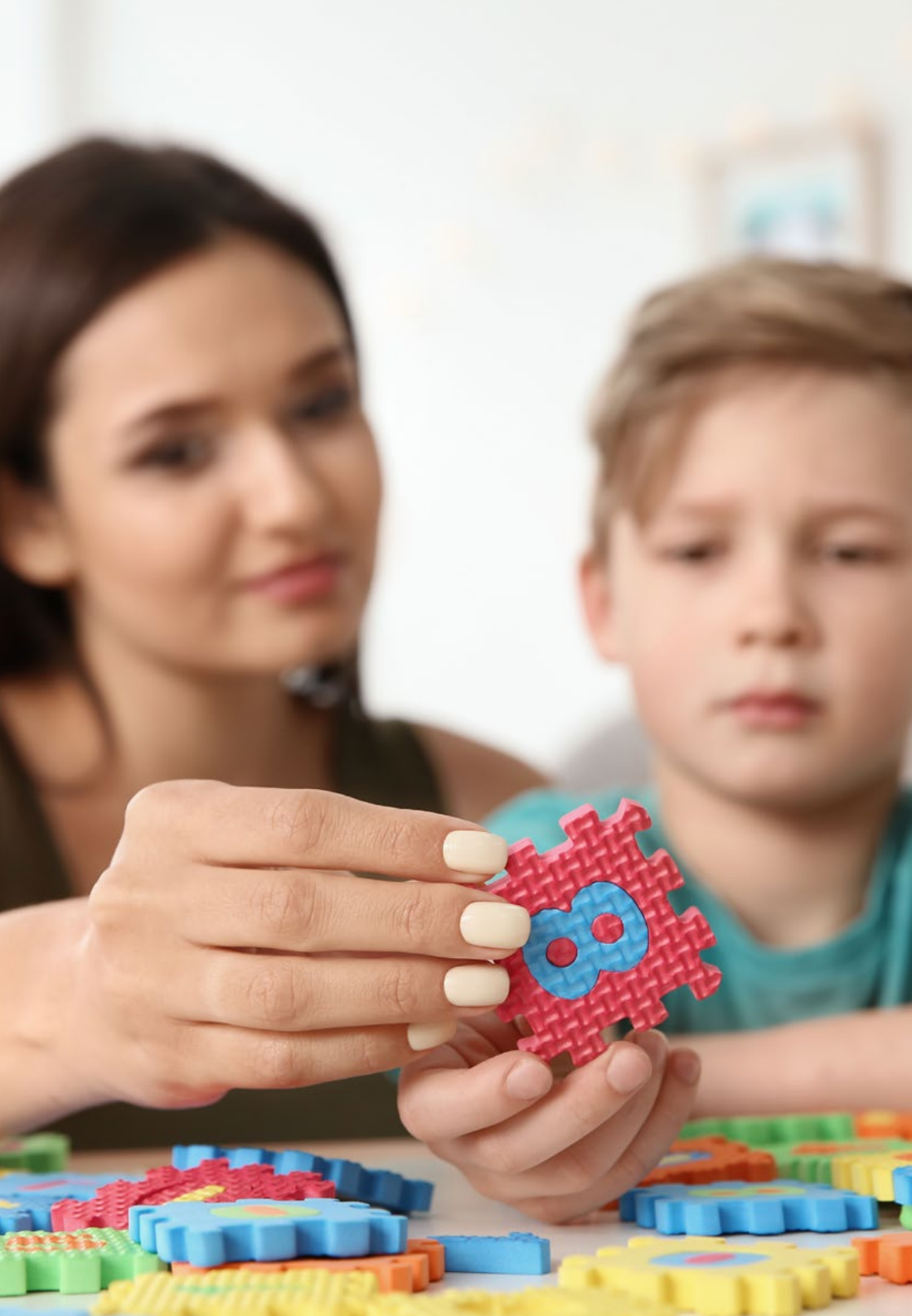


“

*Ein sehr komplettes Studienprogramm, das Ihnen ein effizientes und schnelles Studium ermöglicht, das sich mit Ihrem persönlichen und beruflichen Leben vereinbaren lässt"*

## Modul 1. Neurologische Entwicklungsstörungen: Geistige Behinderung

- 1.1. Geistige Behinderung und kognitiver Apparat
  - 1.1.1. Definition von geistiger Behinderung
  - 1.1.2. Historische Ansätze
  - 1.1.3. Aktuelle Interpretation
  - 1.1.4. Kognitive Funktionen
  - 1.1.5. Die Bedeutung des kognitiven Apparats
  - 1.1.6. Störungen des kognitiven Apparats
  - 1.1.7. Definition des kognitiven Apparats
  - 1.1.8. Teile des kognitiven Apparats
  - 1.1.9. Funktionen des kognitiven Apparats
  - 1.1.10. Die Bedeutung des kognitiven Apparats
- 1.2. Variablen zur Entwicklung
  - 1.2.1. Die Bedeutung von Variablen in der Entwicklung
  - 1.2.2. Persönliche Variablen: Grad
  - 1.2.3. Persönliche Variablen: pränatale Ursachen
  - 1.2.4. Persönliche Variablen: perinatale Ursachen
  - 1.2.5. Persönliche Variablen: postnatale Ursachen
  - 1.2.6. Kontextuelle Variablen: Familienmitglieder
  - 1.2.7. Kontextuelle Variablen: Bildung
  - 1.2.8. Dimensionen der geistigen Behinderung
  - 1.2.9. Adaptive Fähigkeiten gemäß den Kriterien für geistige Behinderung
- 1.3. Unterschiedliche Aspekte der geistigen Behinderung
  - 1.3.1. Einführung in die differenziellen Aspekte
  - 1.3.2. Kognitive Entwicklung
  - 1.3.3. Kommunikationsstörungen
  - 1.3.4. Affektiv-emotionale und soziale Dimension
  - 1.3.5. Psychomotorische Dimension
  - 1.3.6. Spezifizierung der sonderpädagogischen Bedürfnisse von Schülern mit geistigen Behinderungen
- 1.4. Multiprofessionelle Koordinierung
  - 1.4.1. Definition der multiprofessionellen Koordinierung
  - 1.4.2. Der Bedarf an multiprofessioneller Koordinierung
  - 1.4.3. Die Familie als Dreh- und Angelpunkt in der multiprofessionellen Koordinierung
  - 1.4.4. Diagnose der Störung
  - 1.4.5. Fachkräfte im Bildungszentrum: Koordinierung
  - 1.4.6. Fachkräfte außerhalb der Schule: Koordinierung
  - 1.4.7. Koordinierung zwischen Fachleuten innerhalb und außerhalb der Schule
  - 1.4.8. Der Fachlehrer für Heilpädagogik als Bindeglied zwischen den Berufsgruppen
  - 1.4.9. Schüler und Familie
- 1.5. Ermittlung des sonderpädagogischen Förderbedarfs von Schülern mit geistigen Behinderungen: Psychopädagogische Beurteilung
  - 1.5.1. Diagnostische Dokumentation der Störung
  - 1.5.2. Überprüfung und Nachverfolgung der Störung
  - 1.5.3. Dokumentation des Physiotherapeuten
  - 1.5.4. Überprüfung und Nachverfolgung der Störung durch den Physiotherapeuten
  - 1.5.5. Dokumentation für Orthopädietechniker
  - 1.5.6. Überprüfung und Nachverfolgung der Störung durch den Orthopädietechniker
  - 1.5.7. Dokumentation in der Schule
  - 1.5.8. Psychopädagogische Beurteilung, um die Bedürfnisse des Schülers im Klassenzimmer zu ermitteln
  - 1.5.9. Ausarbeitung des Dokuments zur individuellen Anpassung des Lehrplans
  - 1.5.10. Nachbereitung des Dokuments zur Anpassung der einzelnen Lehrpläne



- 1.6. Lehrplananpassungen für Lernende mit geistigen Behinderungen
  - 1.6.1. Normative Begründung
  - 1.6.2. Konzept der pädagogischen Intervention
  - 1.6.3. Die Bedeutung der pädagogischen Intervention
  - 1.6.4. Allgemeine Aspekte für Interventionen
  - 1.6.5. Kognitive Aspekte für die Intervention
  - 1.6.6. Sozio-affektive Aspekte für die Intervention
  - 1.6.7. Psychomotorische Aspekte für die Intervention
  - 1.6.8. Grundlegende Aspekte für die Intervention
- 1.7. Organisation der Bildungsmaßnahmen für Lernende mit geistigen Behinderungen
- 1.8. Die Beteiligung der Familie von Menschen mit geistiger Behinderung
- 1.9. Die Integration von Menschen mit geistigen Behinderungen in die Gesellschaft
- 1.10. Unterstützung und Ressourcen für Menschen mit geistigen Behinderungen

“*Eine einzigartige, wichtige und entscheidende Fortbildungserfahrung, die Ihre berufliche Entwicklung fördert*”

# 05

# Studienmethodik

TECH ist die erste Universität der Welt, die die Methodik der **case studies** mit **Relearning** kombiniert, einem 100%igen Online-Lernsystem, das auf geführten Wiederholungen basiert.

Diese disruptive pädagogische Strategie wurde entwickelt, um Fachleuten die Möglichkeit zu bieten, ihr Wissen zu aktualisieren und ihre Fähigkeiten auf intensive und gründliche Weise zu entwickeln. Ein Lernmodell, das den Studenten in den Mittelpunkt des akademischen Prozesses stellt und ihm die Hauptrolle zuweist, indem es sich an seine Bedürfnisse anpasst und die herkömmlichen Methoden beiseite lässt.



“

*TECH bereitet Sie darauf vor, sich neuen Herausforderungen in einem unsicheren Umfeld zu stellen und in Ihrer Karriere erfolgreich zu sein“*

## Der Student: die Priorität aller Programme von TECH

Bei der Studienmethodik von TECH steht der Student im Mittelpunkt. Die pädagogischen Instrumente jedes Programms wurden unter Berücksichtigung der Anforderungen an Zeit, Verfügbarkeit und akademische Genauigkeit ausgewählt, die heutzutage nicht nur von den Studenten, sondern auch von den am stärksten umkämpften Stellen auf dem Markt verlangt werden.

Beim asynchronen Bildungsmodell von TECH entscheidet der Student selbst, wie viel Zeit er mit dem Lernen verbringt und wie er seinen Tagesablauf gestaltet, und das alles bequem von einem elektronischen Gerät seiner Wahl aus. Der Student muss nicht an Präsenzveranstaltungen teilnehmen, die er oft nicht wahrnehmen kann. Die Lernaktivitäten werden nach eigenem Ermessen durchgeführt. Er kann jederzeit entscheiden, wann und von wo aus er lernen möchte.



*Bei TECH gibt es KEINE Präsenzveranstaltungen  
(an denen man nie teilnehmen kann)*



### Die international umfassendsten Lehrpläne

TECH zeichnet sich dadurch aus, dass sie die umfassendsten Studiengänge im universitären Umfeld anbietet. Dieser Umfang wird durch die Erstellung von Lehrplänen erreicht, die nicht nur die wesentlichen Kenntnisse, sondern auch die neuesten Innovationen in jedem Bereich abdecken.

Durch ihre ständige Aktualisierung ermöglichen diese Programme den Studenten, mit den Veränderungen des Marktes Schritt zu halten und die von den Arbeitgebern am meisten geschätzten Fähigkeiten zu erwerben. Auf diese Weise erhalten die Studenten, die ihr Studium bei TECH absolvieren, eine umfassende Vorbereitung, die ihnen einen bedeutenden Wettbewerbsvorteil verschafft, um in ihrer beruflichen Laufbahn voranzukommen.

Und das von jedem Gerät aus, ob PC, Tablet oder Smartphone.

“

*Das Modell der TECH ist asynchron, d. h. Sie können an Ihrem PC, Tablet oder Smartphone studieren, wo immer Sie wollen, wann immer Sie wollen und so lange Sie wollen“*

## Case studies oder Fallmethode

Die Fallmethode ist das am weitesten verbreitete Lernsystem an den besten Wirtschaftshochschulen der Welt. Sie wurde 1912 entwickelt, damit Studenten der Rechtswissenschaften das Recht nicht nur auf der Grundlage theoretischer Inhalte erlernten, sondern auch mit realen komplexen Situationen konfrontiert wurden. Auf diese Weise konnten sie fundierte Entscheidungen treffen und Werturteile darüber fällen, wie diese zu lösen sind. Sie wurde 1924 als Standardlehrmethode in Harvard etabliert.

Bei diesem Lehrmodell ist es der Student selbst, der durch Strategien wie *Learning by doing* oder *Design Thinking*, die von anderen renommierten Einrichtungen wie Yale oder Stanford angewandt werden, seine berufliche Kompetenz aufbaut.

Diese handlungsorientierte Methode wird während des gesamten Studiengangs angewandt, den der Student bei TECH absolviert. Auf diese Weise wird er mit zahlreichen realen Situationen konfrontiert und muss Wissen integrieren, recherchieren, argumentieren und seine Ideen und Entscheidungen verteidigen. All dies unter der Prämisse, eine Antwort auf die Frage zu finden, wie er sich verhalten würde, wenn er in seiner täglichen Arbeit mit spezifischen, komplexen Ereignissen konfrontiert würde.





## Relearning-Methode

Bei TECH werden die *case studies* mit der besten 100%igen Online-Lernmethode ergänzt: *Relearning*.

Diese Methode bricht mit traditionellen Lehrmethoden, um den Studenten in den Mittelpunkt zu stellen und ihm die besten Inhalte in verschiedenen Formaten zu vermitteln. Auf diese Weise kann er die wichtigsten Konzepte der einzelnen Fächer wiederholen und lernen, sie in einem realen Umfeld anzuwenden.

In diesem Sinne und gemäß zahlreicher wissenschaftlicher Untersuchungen ist die Wiederholung der beste Weg, um zu lernen. Aus diesem Grund bietet TECH zwischen 8 und 16 Wiederholungen jedes zentralen Konzepts innerhalb ein und derselben Lektion, die auf unterschiedliche Weise präsentiert werden, um sicherzustellen, dass das Wissen während des Lernprozesses vollständig gefestigt wird.

*Das Relearning ermöglicht es Ihnen, mit weniger Aufwand und mehr Leistung zu lernen, sich mehr auf Ihre Spezialisierung einzulassen, einen kritischen Geist zu entwickeln, Argumente zu verteidigen und Meinungen zu kontrastieren: eine direkte Gleichung zum Erfolg.*



## Ein 100%iger virtueller Online-Campus mit den besten didaktischen Ressourcen

Um seine Methodik wirksam anzuwenden, konzentriert sich TECH darauf, den Studenten Lehrmaterial in verschiedenen Formaten zur Verfügung zu stellen: Texte, interaktive Videos, Illustrationen und Wissenskarten, um nur einige zu nennen. Sie alle werden von qualifizierten Lehrkräften entwickelt, die ihre Arbeit darauf ausrichten, reale Fälle mit der Lösung komplexer Situationen durch Simulationen, dem Studium von Zusammenhängen, die für jede berufliche Laufbahn gelten, und dem Lernen durch Wiederholung mittels Audios, Präsentationen, Animationen, Bildern usw. zu verbinden.

Die neuesten wissenschaftlichen Erkenntnisse auf dem Gebiet der Neurowissenschaften weisen darauf hin, dass es wichtig ist, den Ort und den Kontext, in dem der Inhalt abgerufen wird, zu berücksichtigen, bevor ein neuer Lernprozess beginnt. Die Möglichkeit, diese Variablen individuell anzupassen, hilft den Menschen, sich zu erinnern und Wissen im Hippocampus zu speichern, um es langfristig zu behalten. Dies ist ein Modell, das als *Neurocognitive context-dependent e-learning* bezeichnet wird und in diesem Hochschulstudium bewusst angewendet wird.

Zum anderen, auch um den Kontakt zwischen Mentor und Student so weit wie möglich zu begünstigen, wird eine breite Palette von Kommunikationsmöglichkeiten angeboten, sowohl in Echtzeit als auch zeitversetzt (internes Messaging, Diskussionsforen, Telefondienst, E-Mail-Kontakt mit dem technischen Sekretariat, Chat und Videokonferenzen).

Darüber hinaus wird dieser sehr vollständige virtuelle Campus den Studenten der TECH die Möglichkeit geben, ihre Studienzeiten entsprechend ihrer persönlichen Verfügbarkeit oder ihren beruflichen Verpflichtungen zu organisieren. Auf diese Weise haben sie eine globale Kontrolle über die akademischen Inhalte und ihre didaktischen Hilfsmittel, in Übereinstimmung mit ihrer beschleunigten beruflichen Weiterbildung.



*Der Online-Studienmodus dieses Programms wird es Ihnen ermöglichen, Ihre Zeit und Ihr Lerntempo zu organisieren und an Ihren Zeitplan anzupassen“*

### Die Wirksamkeit der Methode wird durch vier Schlüsselergebnisse belegt:

1. Studenten, die diese Methode anwenden, nehmen nicht nur Konzepte auf, sondern entwickeln auch ihre geistigen Fähigkeiten durch Übungen zur Bewertung realer Situationen und zur Anwendung ihres Wissens.
2. Das Lernen basiert auf praktischen Fähigkeiten, die es den Studenten ermöglichen, sich besser in die reale Welt zu integrieren.
3. Eine einfachere und effizientere Aufnahme von Ideen und Konzepten wird durch die Verwendung von Situationen erreicht, die aus der Realität entstanden sind.
4. Das Gefühl der Effizienz der investierten Anstrengung wird zu einem sehr wichtigen Anreiz für die Studenten, was sich in einem größeren Interesse am Lernen und einer Steigerung der Zeit, die für die Arbeit am Kurs aufgewendet wird, niederschlägt.

## Die von ihren Studenten am besten bewertete Hochschulmethodik

Die Ergebnisse dieses innovativen akademischen Modells lassen sich an der Gesamtzufriedenheit der Absolventen der TECH ablesen.

Die Studenten bewerten die Qualität der Lehre, die Qualität der Materialien, die Kursstruktur und die Ziele als hervorragend. So überrascht es nicht, dass die Einrichtung von ihren Studenten auf der Bewertungsplattform Trustpilot mit 4,9 von 5 Punkten am besten bewertet wurde.

*Sie können von jedem Gerät mit Internetanschluss (Computer, Tablet, Smartphone) auf die Studieninhalte zugreifen, da TECH in Sachen Technologie und Pädagogik führend ist.*

*Sie werden die Vorteile des Zugangs zu simulierten Lernumgebungen und des Lernens durch Beobachtung, d. h. Learning from an expert, nutzen können.*



In diesem Programm stehen Ihnen die besten Lehrmaterialien zur Verfügung, die sorgfältig vorbereitet wurden:



#### Studienmaterial

Alle didaktischen Inhalte werden von den Fachkräfte, die den Kurs unterrichten werden, speziell für den Kurs erstellt, so dass die didaktische Entwicklung wirklich spezifisch und konkret ist.

Diese Inhalte werden dann auf ein audiovisuelles Format übertragen, das unsere Online-Arbeitsweise mit den neuesten Techniken ermöglicht, die es uns erlauben, Ihnen eine hohe Qualität in jedem der Stücke zu bieten, die wir Ihnen zur Verfügung stellen werden.



#### Übungen für Fertigkeiten und Kompetenzen

Sie werden Aktivitäten durchführen, um spezifische Kompetenzen und Fertigkeiten in jedem Fachbereich zu entwickeln. Übungen und Aktivitäten zum Erwerb und zur Entwicklung der Fähigkeiten und Fertigkeiten, die ein Spezialist im Rahmen der Globalisierung, in der wir leben, entwickeln muss.



#### Interaktive Zusammenfassungen

Wir präsentieren die Inhalte auf attraktive und dynamische Weise in multimedialen Pillen, Audios, Videos, Bilder, Diagramme und konzeptionelle Karten enthalten, um das Wissen zu festigen.

Dieses einzigartige System für die Präsentation multimedialer Inhalte wurde von Microsoft als „Europäische Erfolgsgeschichte“ ausgezeichnet.



#### Weitere Lektüren

Aktuelle Artikel, Konsensdokumente, internationale Leitfäden... In unserer virtuellen Bibliothek haben Sie Zugang zu allem, was Sie für Ihre Ausbildung benötigen.





**Case Studies**

Sie werden eine Auswahl der besten *case studies* zu diesem Thema bearbeiten. Die Fälle werden von den besten Spezialisten der internationalen Szene präsentiert, analysiert und betreut.



**Testing & Retesting**

Während des gesamten Programms werden Ihre Kenntnisse in regelmäßigen Abständen getestet und wiederholt. Wir tun dies auf 3 der 4 Ebenen der Millerschen Pyramide.



**Meisterklassen**

Die Nützlichkeit der Expertenbeobachtung ist wissenschaftlich belegt. Das sogenannte *Learning from an Expert* stärkt das Wissen und das Gedächtnis und schafft Vertrauen in unsere zukünftigen schwierigen Entscheidungen.



**Kurzanleitungen zum Vorgehen**

TECH bietet die wichtigsten Inhalte des Kurses in Form von Arbeitsblättern oder Kurzanleitungen an. Ein synthetischer, praktischer und effektiver Weg, um dem Studenten zu helfen, in seinem Lernen voranzukommen.



06

# Qualifizierung

Der Universitätskurs in Neurologische Entwicklungsstörungen und Geistige Behinderung für Psychologen garantiert neben der präzisesten und aktuellsten Fortbildung auch den Zugang zu einem von der TECH Technologischen Universität ausgestellten Diplom.



“

*Schließen Sie dieses Programm erfolgreich ab  
und erhalten Sie Ihren Universitätsabschluss ohne  
lästige Reisen oder Formalitäten”*

Dieser **Universitätskurs in Neurologische Entwicklungsstörungen und Geistige Behinderung für Psychologen** enthält das vollständigste und aktuellste Programm auf dem Markt.

Sobald der Student die Prüfungen bestanden hat, erhält er/sie per Post\* mit Empfangsbestätigung das entsprechende Diplom, ausgestellt von der **TECH Technologische Universität**.

Das von **TECH Technologische Universität** ausgestellte Diplom drückt die erworbene Qualifikation aus und entspricht den Anforderungen, die in der Regel von Stellenbörsen, Auswahlprüfungen und Berufsbildungsausschüssen verlangt werden.

Titel: **Universitätskurs in Neurologische Entwicklungsstörungen und Geistige Behinderung für Psychologen**

Modalität: **online**

Dauer: **6 Wochen**



\*Haager Apostille. Für den Fall, dass der Student die Haager Apostille für sein Papierdiplom beantragt, wird TECH EDUCATION die notwendigen Vorkehrungen treffen, um diese gegen eine zusätzliche Gebühr zu beschaffen.



zukunft

gesundheit vertrauen menschen  
erziehung information tutoren  
garantie akkreditierung unterricht  
institutionen technologie lernen

**tech** technologische  
universität

### Universitätskurs

Neurologische  
Entwicklungsstörungen  
und Geistige Behinderung  
für Psychologen

- » Modalität: online
- » Dauer: 6 Wochen
- » Qualifizierung: TECH Technologische Universität
- » Zeitplan: in Ihrem eigenen Tempo
- » Prüfungen: online

# Universitätskurs

Neurologische  
Entwicklungsstörungen  
und Geistige Behinderung  
für Psychologen