

# Universitätskurs

## Komorbidität von Essstörungen mit anderen Psychopathologien



## Universitätskurs

### Komorbidity von Essstörungen mit anderen Psychopathologien

- » Modalität: online
- » Dauer: 6 Monate
- » Qualifizierung: TECH Technologische Universität
- » Zeitplan: in Ihrem eigenen Tempo
- » Prüfungen: online

Internetzugang: [www.techtitute.com/de/psychologie/universitatskurs/komorbidity-essstorungen-anderen-psychopathologien](http://www.techtitute.com/de/psychologie/universitatskurs/komorbidity-essstorungen-anderen-psychopathologien)

# Index

01

Präsentation

---

Seite 4

02

Ziele

---

Seite 8

03

Kursleitung

---

Seite 12

04

Struktur und Inhalt

---

Seite 16

05

Methodik

---

Seite 20

06

Qualifizierung

---

Seite 28

# 01

# Präsentation

Eine der größten Sorgen der Menschen ist die Ernährungskontrolle. In diesem Zusammenhang lassen sich manche auf alle möglichen schädlichen Praktiken ein, in dem Glauben, dass sie ihnen beim Abnehmen helfen werden. Ein Beispiel dafür ist, dass Mahlzeiten aus allen möglichen Gründen ausgelassen werden. Dies ist eine alarmierende Situation, da es ein Symptom für das Vorliegen einer Essstörung sein kann. Jedoch birgt es das Risiko, an anderen damit verbundenen Erkrankungen wie Depression zu leiden. Daher ist es wichtig, dass professionelle Hilfe von Fachleuten im Bereich der psychischen Gesundheit in Anspruch genommen wird, um Lösungen für ihre Situationen zu finden. Vor diesem Hintergrund bietet TECH eine Weiterbildung, um das Verständnis für die Koexistenz von Essstörungen und anderen Psychopathologien zu vertiefen. Und das alles mit einer 100% Online-Methodik.



“

*In diesem umfassenden Universitätskurs werden Sie ein umfassendes Verständnis der Wechselwirkungen zwischen Essstörungen und Pathologien wie Stimmungsstörungen erlangen"*

Essstörungen sind weit davon entfernt, gelöst zu werden, und werden immer schlimmer. Einem aktuellen Bericht zufolge gibt es in europäischen Ländern wie Spanien mehr als 28 000 junge Menschen mit Anorexie und Bulimie. Aus diesem Grund wenden sich Familien oft an Experten für psychische Gesundheit, um eine Lösung für diese häufigen Pathologien zu finden. In diesem Sinne haben Psychologen die Pflicht, gründliche Kenntnisse über Essstörung und deren Komorbidität mit anderen Krankheiten zu haben. Nur dann werden sie in der Lage sein, Menschen, die mit diesen Störungen zu kämpfen haben, eine umfassende und wirksame Betreuung zu bieten. Dadurch verbessern sich die Genesungsaussichten und die Lebensqualität der Patienten.

Um diese Experten bei ihrer Arbeit zu unterstützen, hat TECH einen bahnbrechenden Universitätskurs zur Früherkennung und genauen Diagnose durchgeführt. Unter der Anleitung eines erfahrenen Lehrkörpers erwerben die Studenten spezifische Kenntnisse, um Krankheiten wie Impulskontrollstörungen zu erkennen. Der Lehrplan wird sich mit der Entwicklung von kognitiven und verhaltenstherapeutischen Maßnahmen zur Behandlung der Komorbidität von Impulsivität und Essstörungen befassen. Darüber hinaus wird im Lehrplan auf die zugrundeliegenden Ursachen eingegangen (die mit früheren Traumata, Selbstbildproblemen usw. zusammenhängen können), um einen wirksameren therapeutischen Ansatz zu erreichen.

Es ist erwähnenswert, dass der aktuelle akademische Lehrplan durch die Verwendung der revolutionären *Relearning*-Methode hervorsteicht. TECH ist führend bei diesem Lernsystem, das darin besteht, die wichtigsten Inhalte zu wiederholen, um ein natürliches Lernen zu gewährleisten, das sich im Gedächtnis der Studenten festsetzt. Auf diese Weise benötigen die Studenten ein Gerät mit Internetzugang, um ihr Wissen zu erweitern und Experten für die Komorbidität von Essstörungen mit anderen Psychopathologien zu werden. In diesem Sinne verfügt dieser Studiengang über eine Vielzahl von multimedialen Ressourcen wie interaktive Zusammenfassungen, mit denen die Studenten die erforderlichen Kompetenzen für eine herausragende Leistung in einem stark wachsenden Bereich integrieren können.

Dieser **Universitätskurs in Komorbidität von Essstörungen mit anderen Psychopathologien** enthält das vollständigste und aktuellste Programm auf dem Markt. Die hervorstechendsten Merkmale sind:

- Die Entwicklung von Fallstudien, die von Experten für Psychologie und Ernährung vorgestellt werden
- Der anschauliche, schematische und äußerst praxisnahe Inhalt vermittelt alle für die berufliche Praxis unverzichtbaren wissenschaftlichen und praktischen Informationen
- Die praktischen Übungen, bei denen der Selbstbewertungsprozess zur Verbesserung des Lernens durchgeführt werden kann
- Sein besonderer Schwerpunkt liegt auf innovativen Methoden
- Theoretische Lektionen, Fragen an den Experten, Diskussionsforen zu kontroversen Themen und individuelle Reflexionsarbeit
- Die Verfügbarkeit des Zugriffs auf die Inhalte von jedem festen oder tragbaren Gerät mit Internetanschluss



*Möchten Sie sich auf die Komorbidität von Essstörungen und bipolarer Störung spezialisieren? Erreichen Sie es in 6 Wochen mit diesem kompletten Universitätskurs"*



“

*Sie werden Ihre wichtigsten Kenntnisse durch die innovative Relearning-Methode für eine effektive Aneignung des Themas verstärken”*

Das Dozententeam des Programms besteht aus Experten des Sektors, die ihre Berufserfahrung in diese Fortbildung einbringen, sowie aus renommierten Fachleuten von führenden Unternehmen und angesehenen Universitäten.

Die multimedialen Inhalte, die mit der neuesten Bildungstechnologie entwickelt wurden, werden der Fachkraft ein situiertes und kontextbezogenes Lernen ermöglichen, d. h. eine simulierte Umgebung, die eine immersive Fortbildung bietet, die auf die Ausführung von realen Situationen ausgerichtet ist.

Das Konzept dieses Programms konzentriert sich auf problemorientiertes Lernen, bei dem die Fachkraft versuchen muss, die verschiedenen Situationen aus der beruflichen Praxis zu lösen, die während des gesamten Studiengangs gestellt werden. Zu diesem Zweck wird sie von einem innovativen interaktiven Videosystem unterstützt, das von renommierten Experten entwickelt wurde.

*Sie werden die Lebensqualität der Patienten verbessern, indem ihre Schlafloskeitsprobleme mit den am besten geeigneten Strategien gelöst werden.*

*Erfahren Sie mehr über den Zusammenhang zwischen Essstörungen und Kleptomanie in dieser hochmodernen Fortbildung.*



# 02 Ziele

Im Rahmen der 150 Stunden umfassenden Fortbildung werden die Studenten die Bedeutung eines umfassenden Ansatzes für die Komorbidität von Essstörungen mit anderen psychopathologischen Störungen (wie Zwangsstörungen) verstehen. Auf diese Weise können die Studenten diese Bedingungen genau und frühzeitig beurteilen und erkennen. Sie werden ebenfalls evidenzbasierte therapeutische Ansätze anwenden, um ihre berufliche Praxis zu bereichern.





“

*Sie werden Ihr Wissen über Essstörungen durch innovative Multimedia-Inhalte aktualisieren"*



## Allgemeine Ziele

---

- ♦ Präzises und frühzeitiges Beurteilen und Diagnostizieren von Essstörungen
- ♦ Bewerten der ursächlichen Faktoren von Essstörungen
- ♦ Erkennen und Behandeln von medizinischen und psychologischen Begleiterkrankungen
- ♦ Ausarbeiten und Umsetzen von individuellen Therapieplänen für Patienten mit Essstörungen
- ♦ Anwenden wissenschaftlich fundierter therapeutischer Ansätze
- ♦ Wirksames Behandeln kritisch kranker Patienten mit Essstörungen
- ♦ Einrichten von Gruppentherapie und sozialer Unterstützung für Patienten und ihre Familien
- ♦ Fördern eines gesunden Körperbildes und Prävention von Essstörungen in Bildungsumgebungen

“

*Da es sich um eine Online-Fortbildung handelt, können Sie Ihr Studium mit dem Rest Ihrer täglichen Aktivitäten verbinden"*





## Spezifische Ziele

---

- ♦ Bewerten der Komorbidität von bipolaren Störungen, Zykllothymie und anderen Stimmungsstörungen mit Essstörungen
- ♦ Bestimmen der bidirektionalen Beziehung zwischen Depressionen und Essstörungen und Identifizieren gemeinsamer Symptome und Unterschiede bei der Diagnose beider Erkrankungen
- ♦ Analysieren der Interaktion zwischen Angstzuständen und Essstörungen, indem gemeinsame Arten von Angstzuständen im Zusammenhang mit diesen Störungen identifiziert werden
- ♦ Erkennen der Komorbidität mit Borderline-Persönlichkeitsstörungen und anderen Persönlichkeitstypen indem ihre Beziehungen zu den Essstörungen analysiert werden
- ♦ Herstellen eines Zusammenhangs zwischen Drogenmissbrauch und Essstörungen, durch die Identifizierung gemeinsamer Risikofaktoren und Unterschiede bei der Komorbidität sowie Entwicklung von Interventionsstrategien
- ♦ Vergleichen der Prävalenz von Selbstverletzungen und Selbstmord bei Patienten mit Essstörungen, indem Risiko- und Schutzfaktoren bei Komorbidität identifiziert werden
- ♦ Einschätzen der Bedeutung eines umfassenden Ansatzes für die Komorbidität von Essstörungen mit anderen psychopathologischen Störungen



# 03

## Kursleitung

Die Philosophie von TECH basiert darauf, dem Studenten eine qualitativ hochwertige Bildungsmöglichkeit zu schaffen, die für alle zugänglich ist. Unter dieser Prämisse hat sie einen hervorragenden Lehrkörper mit Spezialisierung auf Essstörungen zusammengestellt. Dies ist eine Garantie für Studenten, die ihre Kenntnisse auffrischen möchten. Darüber hinaus werden die Studenten neue Fähigkeiten erwerben, die sie sofort in ihre Arbeitspraxis einfließen lassen können.





“

*Sie werden Zugang zu den aktuellsten Informationen haben, die von echten Fachleuten aus der Psychologie auf höchstem wissenschaftlichen Niveau bereitgestellt werden“*

## Leitung



### Fr. Espinosa Sánchez, Verónica

- ♦ Koordination der psychologischen Abteilung des Krankenhauses De Los Valles
- ♦ Akkreditierte Sachverständige vom Justizrat für Erzieher
- ♦ Psychologische Beraterin für Patienten bei medizinisch-chirurgischen Eingriffen in APP Verónica Espinosa
- ♦ Spezialistin für kognitive Psychotherapie am Albert Ellis Institute in New York
- ♦ Masterstudiengang in Talentmanagement von der Universität Rey Juan Carlos
- ♦ Neuropsychologin von der Offenen Universität von Katalonien
- ♦ Klinische Psychologin von der Päpstlichen Katholischen Universität von Ecuador

## Professoren

### Fr. Zuniga, Antonella

- ♦ Fachärztin für klinische Psychologie
- ♦ Verhaltensanalytikerin bei der Autismus-Gesellschaft von North Carolina
- ♦ Masterstudiengang in Essstörungen an der Europäischen Universität von Madrid
- ♦ Klinische Psychologin von der Päpstlichen Katholischen Universität von Ecuador
- ♦ Mitglied der Ecuadorianischen Psychologengemeinschaft





# 04

## Struktur und Inhalt

Dieser Universitätskurs vertieft sich in die häufigsten Komorbiditäten zwischen Essstörungen. In diesem Sinne wird der Lehrplan Probleme wie Schlafstörungen, Selbstverletzungen und sogar Suizide behandeln. Zu diesem Zweck wird der Lehrplan die Risikofaktoren für jede Pathologie aufzeigen und die verschiedenen Ansätze für ihre korrekte Behandlung hervorheben. Auf diese Weise werden die Studenten in der Lage sein, diese Komorbiditäten wirksamer zu behandeln.



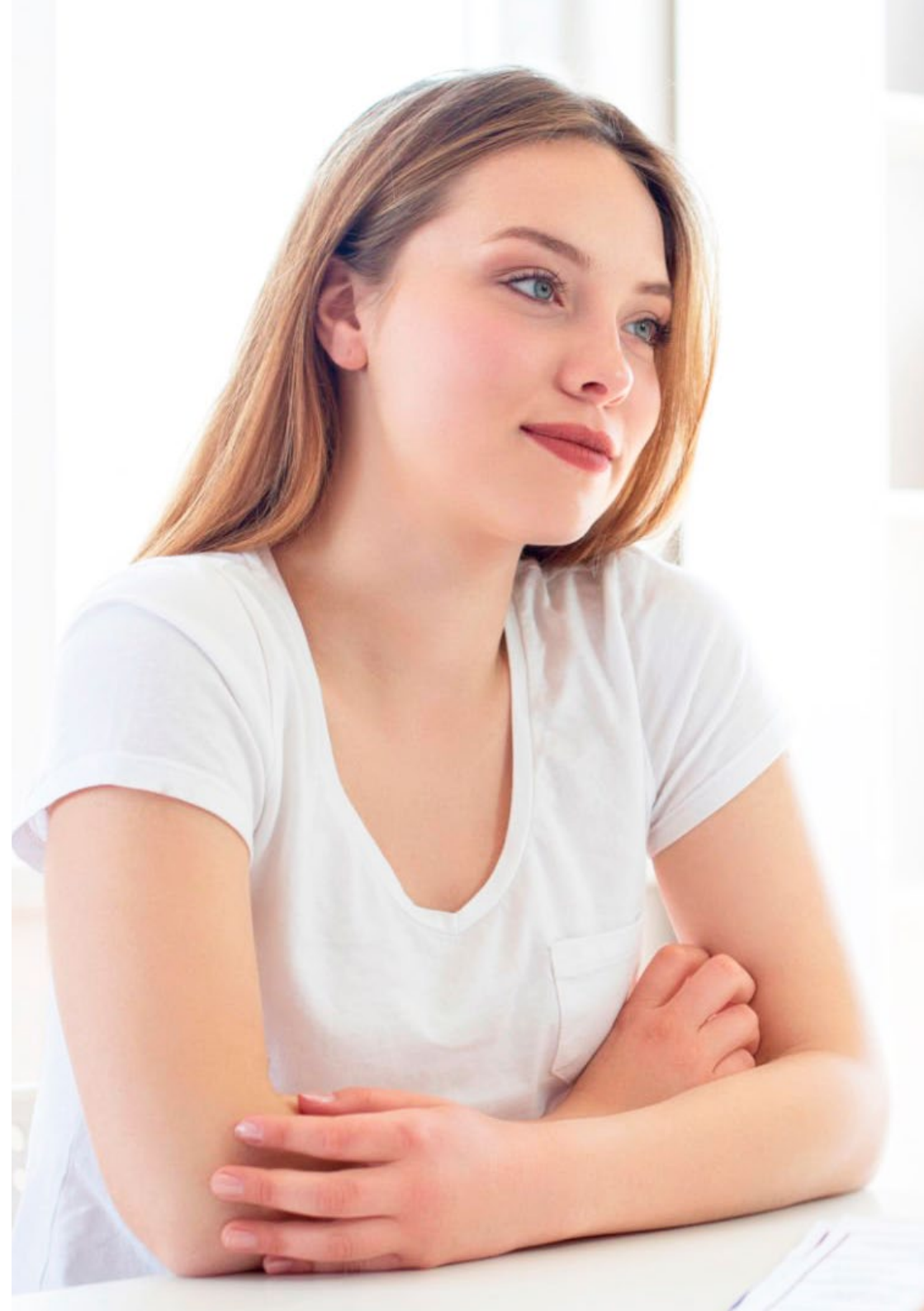
“

*Sie werden darauf vorbereitet, erfolgreiche  
therapeutische Ansätze für Patienten  
mit Komorbidität von Selbstverletzungen  
durchzuführen"*



## Modul 1. Komorbidität von Essstörungen mit anderen Psychopathologien

- 1.1 Depressionen und Essstörungen
  - 1.1.1. Bidirektionale Beziehung zwischen Depression und Essstörungen
  - 1.1.2. Gemeinsame Symptome und Unterschiede in der Diagnose
  - 1.1.3. Interventionsstrategien in Fällen von Komorbidität
- 1.2. Angstzustände und Essstörungen
  - 1.2.1. Wechselwirkung zwischen Ängsten und Essstörungen
  - 1.2.2. Arten von Ängsten, die häufig mit Essstörungen in Verbindung gebracht werden
  - 1.2.3. Therapeutischer Ansatz für die Komorbidität von Angstzuständen und Essstörungen
- 1.3. Stimmungsstörungen bei Essstörungen
  - 1.3.1. Komorbidität von bipolaren Störungen und Essstörungen
  - 1.3.2. Zylothymie und ihre Beziehung zu Essstörungen
  - 1.3.3. Strategien für den Umgang mit der Komorbidität von Stimmungsstörungen und Essstörungen
- 1.4. Persönlichkeitsstörungen und Essstörungen
  - 1.4.1. Komorbidität von Borderline-Persönlichkeitsstörungen und Essstörungen
  - 1.4.2. Andere Persönlichkeiten und ihre Beziehung zu den Essstörungen
  - 1.4.3. Spezifische Therapien zur Behandlung von Komorbiditäten im Bereich der Persönlichkeit und von Verhaltensstörungen
- 1.5. Essstörungen und Substanzmissbrauch
  - 1.5.1. Zusammenhang zwischen Substanzmissbrauch und Essstörungen
  - 1.5.2. Gemeinsame Risikofaktoren und Unterschiede in der Komorbidität
  - 1.5.3. Behandlungsansätze für Patienten mit Komorbidität von Essstörungen und Substanzmissbrauch
- 1.6. Impulskontrollstörung und Essstörungen
  - 1.6.1. Komorbidität von Störungen wie Kleptomanie und Essstörungen
  - 1.6.2. Impulsivität und ihre Rolle bei zwanghaftem Essen bei Essstörungen
  - 1.6.3. Kognitive und Verhaltenstherapien zur Behandlung der Komorbidität von Impulsivität und Essstörungen
- 1.7. Schlafstörungen und Essstörungen
  - 1.7.1. Schlaflosigkeit und Einschlafschwierigkeiten bei Patienten mit Essstörungen
  - 1.7.2. Die Rolle von Essstörungen bei Schlafstörungen
  - 1.7.3. Behandlungsstrategien zur Verbesserung des Schlafs bei Patienten mit Essstörungen



- 1.8. Selbstverletzung und Selbstmord in Kombination mit Essstörungen
  - 1.8.1. Prävalenz von Selbstverletzungen und Selbstmord bei Patienten mit Essstörungen
  - 1.8.2. Risikofaktoren und Schutzfaktoren
  - 1.8.3. Therapeutischer Ansatz für Patienten mit Komorbidität von Selbstverletzungen, Selbstmord und Essstörungen
- 1.9. Zwangsstörungen und Essstörungen
  - 1.9.1. Komorbidität von Zwangsstörungen und Essstörungen
  - 1.9.2. Zwangssymptome bei Patienten mit Essstörungen
  - 1.9.3. Behandlungsstrategien zur Behandlung der Komorbidität von Zwangsstörungen und Essstörungen
- 1.10. Komorbidität mit posttraumatischer Belastungsstörung (PTSD)
  - 1.10.1. Beziehung zwischen Essstörungen und PTSD
  - 1.10.2. Traumatische Erfahrungen und ihre Auswirkungen auf Essen und Körperbild
  - 1.10.3. Therapeutische Ansätze zur Behandlung der Komorbidität von PTSD und Essstörungen

“*Die interaktiven Zusammenfassungen der einzelnen Themen ermöglichen es Ihnen, die komplexeren Konzepte der Essstörungen mit anderen Psychopathologien auf dynamische Weise zu konsolidieren*”

05

# Methodik

Dieses Fortbildungsprogramm bietet eine andere Art des Lernens. Unsere Methodik wird durch eine zyklische Lernmethode entwickelt: **das Relearning**.

Dieses Lehrsystem wird z. B. an den renommiertesten medizinischen Fakultäten der Welt angewandt und wird von wichtigen Publikationen wie dem **New England Journal of Medicine** als eines der effektivsten angesehen.





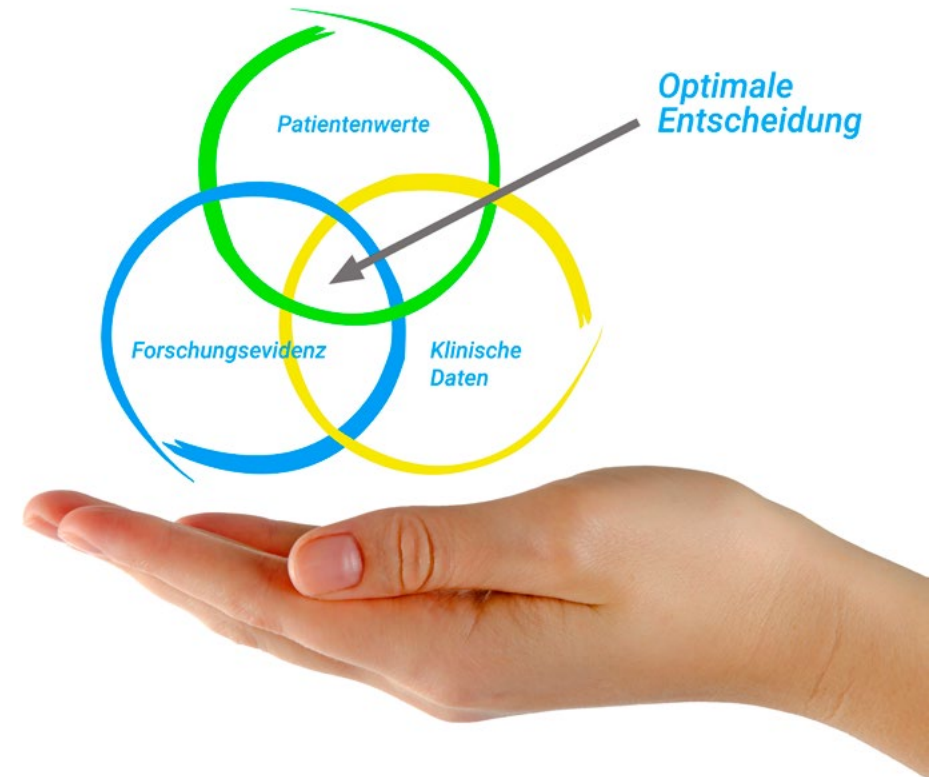
“

*Entdecken Sie Relearning, ein System, das das herkömmliche lineare Lernen hinter sich lässt und Sie durch zyklische Lehrsysteme führt: eine Art des Lernens, die sich als äußerst effektiv erwiesen hat, insbesondere in Fächern, die Auswendiglernen erfordern"*

## Bei TECH verwenden wir die Fallmethode

Was sollte eine Fachkraft in einer bestimmten Situation tun? Während des gesamten Programms werden die Studenten mit mehreren simulierten klinischen Fällen konfrontiert, die auf realen Patienten basieren und in denen sie Untersuchungen durchführen, Hypothesen aufstellen und schließlich die Situation lösen müssen. Es gibt zahlreiche wissenschaftliche Belege für die Wirksamkeit der Methode. Fachkräfte lernen mit der Zeit besser, schneller und nachhaltiger.

*Mit TECH erlebt der Psychologe eine Art des Lernens, die an den Grundlagen der traditionellen Universitäten auf der ganzen Welt rüttelt.*



Nach Dr. Gérvas ist der klinische Fall die kommentierte Darstellung eines Patienten oder einer Gruppe von Patienten, die zu einem "Fall" wird, einem Beispiel oder Modell, das eine besondere klinische Komponente veranschaulicht, sei es wegen seiner Lehrkraft oder wegen seiner Einzigartigkeit oder Seltenheit. Es ist wichtig, dass der Fall auf dem aktuellen Berufsleben basiert und versucht, die tatsächlichen Bedingungen in der beruflichen Praxis des Psychologen nachzustellen.

“

*Wussten Sie, dass diese Methode im Jahr 1912 in Harvard, für Jurastudenten entwickelt wurde? Die Fallmethode bestand darin, ihnen reale komplexe Situationen zu präsentieren, in denen sie Entscheidungen treffen und begründen mussten, wie sie diese lösen könnten. Sie wurde 1924 als Standardlehrmethode in Harvard etabliert“*

#### Die Wirksamkeit der Methode wird durch vier Schlüsselergebnisse belegt:

1. Psychologen, die dieser Methode folgen, erreichen nicht nur die Aneignung von Konzepten, sondern auch eine Entwicklung ihrer geistigen Kapazität durch Übungen zur Bewertung realer Situationen und die Anwendung von Wissen.
2. Das Lernen basiert auf praktischen Fähigkeiten, die es dem Psychologen ermöglichen, sein Wissen besser in die klinische Praxis zu integrieren.
3. Eine einfachere und effizientere Aufnahme von Ideen und Konzepten wird durch die Verwendung von Situationen erreicht, die aus der Realität entstanden sind.
4. Das Gefühl der Effizienz der investierten Anstrengung wird zu einem sehr wichtigen Anreiz für die Studenten, was sich in einem größeren Interesse am Lernen und einer Steigerung der Zeit, die für die Arbeit am Kurs aufgewendet wird, niederschlägt.



## Relearning Methodology

TECH kombiniert die Methodik der Fallstudien effektiv mit einem 100%igen Online-Lernsystem, das auf Wiederholung basiert und in jeder Lektion 8 verschiedene didaktische Elemente kombiniert.

Wir ergänzen die Fallstudie mit der besten 100%igen Online-Lehrmethode: Relearning.

*Der Psychologe wird anhand realer Fälle und der Lösung komplexer Situationen in simulierten Lernumgebungen lernen. Diese Simulationen werden mit modernster Software entwickelt, die ein immersives Lernen ermöglicht.*





Die Relearning-Methode, die an der Spitze der weltweiten Pädagogik steht, hat es geschafft, die Gesamtzufriedenheit der Fachleute, die ihr Studium abgeschlossen haben, im Hinblick auf die Qualitätsindikatoren der besten spanischsprachigen Online-Universität (Columbia University) zu verbessern.

Mit dieser Methodik wurden mehr als 150.000 Psychologen in allen klinischen Fachbereichen mit beispiellosem Erfolg fortgebildet. Unsere Lehrmethodik wurde in einem sehr anspruchsvollen Umfeld entwickelt, mit einer Studentenschaft, die ein hohes sozioökonomisches Profil und ein Durchschnittsalter von 43,5 Jahren aufweist.

*Das Relearning ermöglicht es Ihnen, mit weniger Aufwand und mehr Leistung zu lernen, sich mehr auf Ihre Spezialisierung einzulassen, einen kritischen Geist zu entwickeln, Argumente zu verteidigen und Meinungen zu kontrastieren: eine direkte Gleichung zum Erfolg.*

In unserem Programm ist das Lernen kein linearer Prozess, sondern erfolgt in einer Spirale (lernen, verlernen, vergessen und neu lernen). Daher wird jedes dieser Elemente konzentrisch kombiniert.

Die Gesamtnote unseres Lernsystems beträgt 8,01 und entspricht den höchsten internationalen Standards.



Dieses Programm bietet die besten Lehrmaterialien, die sorgfältig für Fachleute aufbereitet sind:



#### Studienmaterial

Alle didaktischen Inhalte werden von den Fachleuten, die den Kurs unterrichten werden, speziell für den Kurs erstellt, so dass die didaktische Entwicklung wirklich spezifisch und konkret ist.

Diese Inhalte werden dann auf das audiovisuelle Format angewendet, um die Online-Arbeitsmethode von TECH zu schaffen. All dies mit den neuesten Techniken, die in jedem einzelnen der Materialien, die dem Studenten zur Verfügung gestellt werden, qualitativ hochwertige Elemente bieten.



#### Neueste Techniken und Verfahren auf Video

TECH bringt dem Studenten die neuesten Techniken, die neuesten pädagogischen Fortschritte und die modernste Psychologie näher. All dies in der ersten Person, mit äußerster Präzision, erklärt und detailliert, um zur Assimilation und zum Verständnis des Studenten beizutragen. Und das Beste ist, dass Sie es sich so oft anschauen können, wie Sie möchten.



#### Interaktive Zusammenfassungen

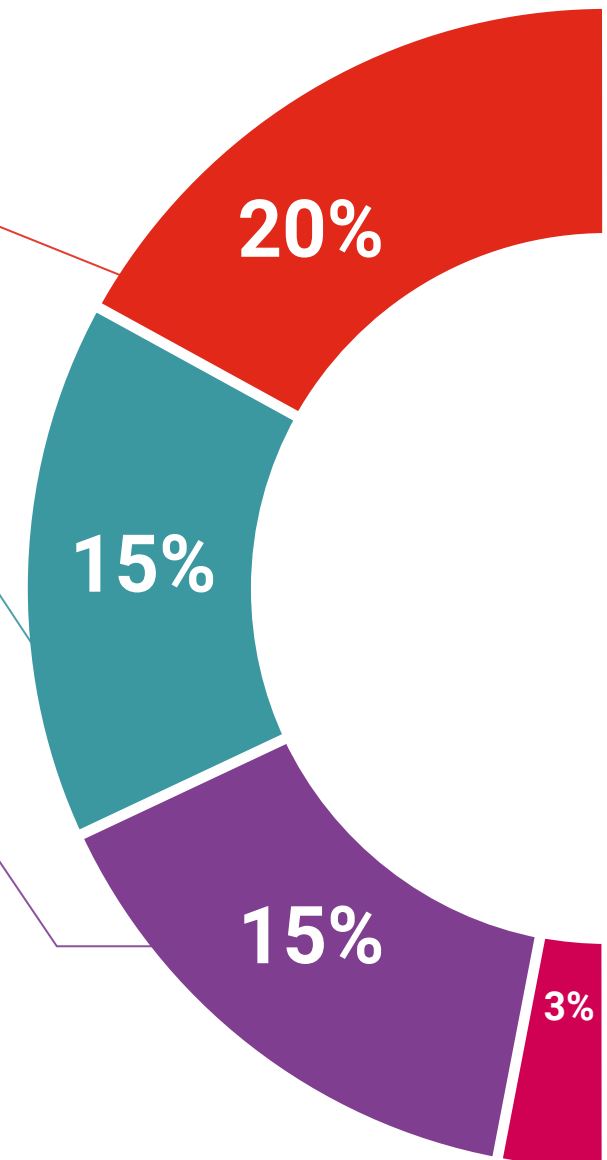
Das TECH-Team präsentiert die Inhalte auf attraktive und dynamische Weise in multimedialen Pillen, die Audios, Videos, Bilder, Diagramme und konzeptionelle Karten enthalten, um das Wissen zu vertiefen.

Dieses einzigartige Bildungssystem für die Präsentation multimedialer Inhalte wurde von Microsoft als "Europäische Erfolgsgeschichte" ausgezeichnet.

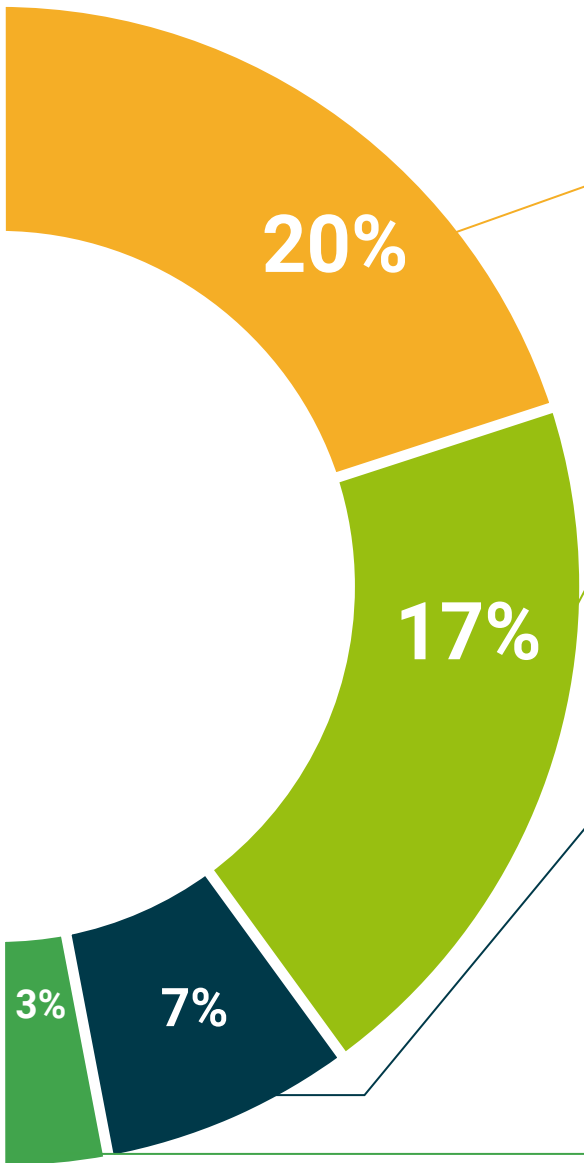


#### Weitere Lektüren

Aktuelle Artikel, Konsensdokumente und internationale Leitfäden, u. a. In der virtuellen Bibliothek von TECH hat der Student Zugang zu allem, was er für seine Fortbildung benötigt.







#### Von Experten entwickelte und geleitete Fallstudien

Effektives Lernen muss notwendigerweise kontextabhängig sein. Aus diesem Grund stellt TECH die Entwicklung von realen Fällen vor, in denen der Experte den Studenten durch die Entwicklung der Aufmerksamkeit und die Lösung verschiedener Situationen führt: ein klarer und direkter Weg, um den höchsten Grad an Verständnis zu erreichen.



#### Testing & Retesting

Die Kenntnisse des Studenten werden während des gesamten Programms regelmäßig durch Bewertungs- und Selbsteinschätzungsaktivitäten und -übungen beurteilt und neu bewertet, so dass der Student überprüfen kann, wie er seine Ziele erreicht.



#### Meisterklassen

Die Nützlichkeit der Expertenbeobachtung ist wissenschaftlich belegt. Das sogenannte Learning from an Expert festigt das Wissen und das Gedächtnis und schafft Vertrauen für zukünftige schwierige Entscheidungen.



#### Kurzanleitungen zum Vorgehen

TECH bietet die wichtigsten Inhalte des Kurses in Form von Arbeitsblättern oder Kurzanleitungen an. Ein synthetischer, praktischer und effektiver Weg, um dem Studenten zu helfen, in seinem Lernen voranzukommen.



06

# Qualifizierung

Der Universitätskurs in Komorbidität von Essstörungen mit anderen Psychopathologien garantiert neben der präzisesten und aktuellsten Fortbildung auch den Zugang zu einem von der TECH Technologischen Universität ausgestellten Diplom.



“

*Schließen Sie dieses Programm erfolgreich ab  
und erhalten Sie Ihren Universitätsabschluss  
ohne lästige Reisen oder Formalitäten”*



Dieser **Universitätskurs in Komorbidität von Essstörungen mit anderen Psychopathologien** enthält das vollständigste und aktuellste Programm auf dem Markt. Sobald der Student die Prüfungen bestanden hat, erhält er/sie per Post\* mit Empfangsbestätigung das entsprechende Diplom, ausgestellt von der **TECH Technologischen Universität**.

Das von **TECH Technologische Universität** ausgestellte Diplom drückt die erworbene Qualifikation aus und entspricht den Anforderungen, die in der Regel von Stellenbörsen, Auswahlprüfungen und Berufsbildungsausschüssen verlangt werden.

**Titel: Universitätskurs in Komorbidität von Essstörungen mit anderen Psychopathologien**

Modalität: **online**

Dauer: **6 Monate**



\*Haager Apostille. Für den Fall, dass der Student die Haager Apostille für sein Papierdiplom beantragt, wird TECH EDUCATION die notwendigen Vorkehrungen treffen, um diese gegen eine zusätzliche Gebühr zu beschaffen.

zukunft

gesundheit vertrauen menschen  
erziehung information tutoren  
garantie akkreditierung unterricht  
institutionen technologie lernen  
gemeinschaft verpflichtung  
persönliche betreuung inn  
wissen gegenwart qualität  
online-Ausbildung  
entwicklung institutionen  
virtuelles Klassenzimmer

**tech** technologische  
universität

### Universitätskurs

Komorbidität von Essstörungen  
mit anderen Psychopathologien

- » Modalität: online
- » Dauer: 6 Monate
- » Qualifizierung: TECH Technologische Universität
- » Zeitplan: in Ihrem eigenen Tempo
- » Prüfungen: online

# Universitätskurs

## Komorbidität von Essstörungen mit anderen Psychopathologien

