

Universitätskurs

Intervention mit Zeitlich Begrenzter Psychotherapie





Universitätskurs Intervention mit Zeitlich begrenzte Psychotherapie

- » Modalität: online
- » Dauer: 6 Wochen
- » Qualifizierung: TECH Technische Universität
- » Zeitplan: in Ihrem eigenen Tempo
- » Prüfungen: online

Internetzugang: <https://www.techtitute.com/de/psychologie/universitatskurs/intervention-zeitlich-begrenzter-psychotherapie>

Index

01

Präsentation

Seite 4

02

Ziele

Seite 8

03

Kompetenzen

Seite 12

04

Struktur und Inhalt

Seite 16

05

Methodik

Seite 20

06

Qualifizierung

Seite 28

01

Präsentation

Die zeitlich begrenzte Psychotherapie hat heutzutage aufgrund ihrer Wirksamkeit und Effizienz bei der Behandlung verschiedener psychischer Störungen an Bedeutung gewonnen, insbesondere in klinischen Kontexten, in denen die Ressourcen begrenzt sind oder eine schnelle therapeutische Reaktion erforderlich ist. Tatsächlich erforscht und bestätigt die aktuelle Forschung ihre Wirksamkeit und erweitert ihre Anwendbarkeit auf eine Vielzahl von Bevölkerungsgruppen und psychologischen Problemen, von Angststörungen bis hin zu stressbedingten Problemen und Depressionen. Unter diesen Umständen hat TECH ein umfassendes und flexibles Online-Programm entwickelt, für das lediglich ein elektronisches Gerät mit Internetanschluss erforderlich ist, um auf die Lernmaterialien zuzugreifen. Darüber hinaus wird es durch die revolutionäre *Relearning*-Lernmethodik unterstützt.



“

Mit diesem 100%igen Online-Hochschulkurs erwerben Sie Kompetenzen in einer therapeutischen Modalität, die sich durch ihre Wirksamkeit und Kürze auszeichnet, Aspekte, die in heutigen klinischen Kontexten zunehmend geschätzt werden"

Die zeitlich begrenzte Psychotherapie gewinnt im heutigen klinischen Umfeld aufgrund ihrer Wirksamkeit und Effizienz bei der Behandlung verschiedener psychischer Störungen in einem bestimmten Zeitraum immer mehr an Bedeutung. In diesem Sinne unterstützen empirische Beweise ihre Nützlichkeit bei der raschen Verbesserung von Symptomen und der Stärkung der Bewältigungsfähigkeiten von Patienten, was ihre Relevanz und Anpassungsfähigkeit in der modernen klinischen Praxis belegt.

Vor diesem Hintergrund ist dieser Universitätskurs entstanden, der das Verständnis und die Artikulation der in den Psychotherapiesitzungen auftretenden Emotionen, die des Therapeuten und die des Patienten, in den Vordergrund stellt. Dadurch können Psychologen in hohem Maße darauf eingehen, wie ihre Interventionen den Patienten emotional beeinflussen und wie diese Gefühle therapeutisch genutzt werden können, um Veränderungen zu erleichtern.

Außerdem wird ein flexibler und individueller Ansatz bei der Erstellung von Interventionsprotokollen gefördert. Anstatt sich an standardisierte Protokolle zu halten, die auf spezifischen Störungen basieren, erstellen die Therapeuten für jeden Patienten einen individuellen Behandlungsplan, der seine Bedürfnisse, seinen Lebenskontext und die Besonderheiten seines Problems berücksichtigt. Dies wird die Therapeuten darauf vorbereiten, Interventionen zu entwickeln, die sich dynamisch an die Entwicklung des Prozesses anpassen.

Schließlich wird die Wichtigkeit des Aufbaus einer soliden therapeutischen Beziehung und eine umfassende Einschätzung als Richtschnur des Prozesses hervorgehoben. Die Absolventen werden in der Lage sein, einen personalisierten Interventionsplan umzusetzen, der bei Bedarf Anpassungen vornimmt und den Aufbau von Fähigkeiten und Widerstandsfähigkeit bei den Patienten kontinuierlich fördert. Dadurch wird sichergestellt, dass die Erfolge nachhaltig sind und der Patient sich in der Lage fühlt, seine Entwicklung nach der Therapie fortzusetzen.

Daher hat TECH ein vollständig onlinebasiertes und flexibles Programm eingeführt, das auf die individuellen Bedürfnisse der Studenten zugeschnitten ist und die Notwendigkeit beseitigt, in eine physische Einrichtung zu ziehen oder einen festen Zeitplan einzuhalten. Außerdem beinhaltet es die *Relearning*-Methode, die sich auf die Wiederholung von Schlüsselkonzepten konzentriert, um den Inhalt besser zu verstehen.

Dieser **Universitätsexperte in Intervention mit Zeitlich Begrenzter Psychotherapie** enthält das vollständigste und aktuellste Programm auf dem Markt. Die hervorstechendsten Merkmale sind:

- ♦ Die Entwicklung von Fallstudien, die von Experten für Intervention mit zeitlich begrenzter Psychotherapie vorgestellt werden
- ♦ Der anschauliche, schematische und äußerst praxisnahe Inhalt vermittelt alle für die berufliche Praxis unverzichtbaren wissenschaftlichen und praktischen Informationen
- ♦ Praktische Übungen, bei denen der Selbstbewertungsprozess zur Verbesserung des Lernens genutzt werden kann
- ♦ Sein besonderer Schwerpunkt liegt auf innovativen Methoden
- ♦ Theoretische Lektionen, Fragen an den Experten, Diskussionsforen zu kontroversen Themen und individuelle Reflexionsarbeit
- ♦ Die Verfügbarkeit des Zugangs zu Inhalten von jedem festen oder tragbaren Gerät mit Internetanschluss



Sie werden strukturierte Interventionen entwerfen und umsetzen, die an verschiedene psychologische Störungen angepasst werden können, um deren klinischen Nutzen in begrenzten Sitzungen zu maximieren Mit allen Garantien der Qualität der TECH!"



Sie werden darauf vorbereitet sein, Interventionen zu entwickeln, die sich dynamisch an die Entwicklung des therapeutischen Prozesses anpassen und dank einer umfangreichen Bibliothek von Multimedia-Ressourcen eine größere Kreativität und Anpassung ermöglichen"

Das Dozententeam des Programms besteht aus Experten des Sektors, die ihre Berufserfahrung in diese Fortbildung einbringen, sowie aus renommierten Fachleuten von führenden Gesellschaften und angesehenen Universitäten.

Die multimedialen Inhalte, die mit der neuesten Bildungstechnologie entwickelt wurden, werden der Fachkraft ein situiertes und kontextbezogenes Lernen ermöglichen, d. h. eine simulierte Umgebung, die eine immersive Fortbildung bietet, die auf die Ausführung von realen Situationen ausgerichtet ist.

Das Konzept dieses Programms konzentriert sich auf problemorientiertes Lernen, bei dem die Fachkraft versuchen muss, die verschiedenen Situationen aus der beruflichen Praxis zu lösen, die während des gesamten Studiengangs gestellt werden. Zu diesem Zweck wird sie von einem innovativen interaktiven Videosystem unterstützt, das von renommierten Experten entwickelt wurde.

Verpassen Sie nicht diese einzigartige Gelegenheit, die Ihnen TECH bietet! Sie werden nicht nur aktuelle Probleme lösen, sondern auch eine solide Grundlage für das zukünftige emotionale Wohlbefinden Ihrer Patienten schaffen.

Empathie und die Fähigkeit, sich auf den Patienten einzustellen, sind von entscheidender Bedeutung, wobei stets versucht wird, die Gefühlswelt des anderen zu verstehen, ohne vorschnell nach sofortigen Lösungen zu suchen. Worauf warten Sie noch, um sich einzuschreiben?



02 Ziele

Das Hauptziel dieses Universitätskurses besteht darin, die Absolventen in die Lage zu versetzen, innerhalb eines bestimmten Zeitrahmens wirksame therapeutische Maßnahmen zu entwickeln und anzuwenden, wobei der Schwerpunkt auf der Personalisierung der Behandlung entsprechend den individuellen Bedürfnissen der einzelnen Patienten liegt. Darüber hinaus werden die Fachkräfte in die Lage versetzt, flexible und kreative Interventionsprotokolle zu entwickeln, die auf die Besonderheiten und den Kontext des jeweiligen Falles abgestimmt sind. Zudem werden sich die Psychologen nicht nur auf die Problemlösung konzentrieren, sondern auch die Widerstandsfähigkeit stärken und nachhaltige und sinnvolle Veränderungen im Leben der Patienten fördern.



“

Sie werden sich die Fähigkeiten aneignen, tiefe und einfühlsame therapeutische Beziehungen aufzubauen und einen Raum zu schaffen, in dem die Patienten ihre Emotionen sicher erkunden und bewältigen können"



Allgemeine Ziele

- ♦ Beschreiben und Entwickeln des Interventionsmodells der zeitlich begrenzten Psychotherapie
- ♦ Beherrschen der neurologischen und biochemischen Gesetzmäßigkeiten, warum bei anderen Modellen die Patienten ihre emotionale Reaktion trotz Intervention nicht ändern
- ♦ Beschreiben und Erklären des Systems, das es dem Patienten ermöglicht, traumatische Erinnerungen in Erinnerungen des Erinnerns zu verwandeln
- ♦ Erklären der Bindungsbeziehung zwischen Patient und Therapeut (reziproke Interaktion)





Spezifische Ziele

- ♦ Hervorheben, was mit dem Patienten gefühlt wird und vor allem, was der Patient bei den Handlungen fühlt
- ♦ Ermöglichen, nicht für jede Störung ein Protokoll zu haben, sondern für jeden Patienten ein anderes Interventionsprotokoll zu erstellen
- ♦ Konzentrieren auf das Aufbauen und weniger auf das Lösen
- ♦ Entwickeln der unterschiedlichen Phasen der Intervention mit zeitlich begrenzter Psychotherapie



Sie werden Fähigkeiten entwickeln, die eine stärker personalisierte und vernetzte Intervention fördern, die das gesamte Individuum und nicht nur seine Symptome berücksichtigt, und zwar mit Hilfe der besten Lehrmaterialien auf dem Bildungsmarkt"

03

Kursleitung

Dieses akademische Programm verfügt über den spezialisiertesten Lehrkörper auf dem aktuellen Bildungsmarkt. Es handelt sich um Spezialisten, die von TECH ausgewählt wurden, um den gesamten Studiengang zu entwickeln. Auf diese Weise haben sie auf der Grundlage ihrer eigenen Erfahrung und der neuesten Erkenntnisse die aktuellsten Inhalte entworfen, die eine Qualitätsgarantie für ein so relevantes Thema bieten.



“

*TECH bietet Ihnen den spezialisiertesten
Lehrkörper in diesem Fachgebiet. Schreiben
Sie sich jetzt ein und genießen Sie die
Qualität, die Sie verdienen”*

Internationaler Gastdirektor

Dr. Robin Gay ist eine klinische Psychologin, die sich auf die Behandlung von **Substanzkonsumstörungen und Begleiterkrankungen** spezialisiert hat. Ihr besonderer Schwerpunkt liegt auf den Auswirkungen dieser Erkrankungen auf die **kognitiven Funktionen**. In ihrer Arbeit versucht sie zu verstehen, wie sich diese Einflüsse auf die Behandlungsergebnisse auswirken. Darüber hinaus hat ihr Interesse an der Verbesserung der Genesung ihrer Patienten sie dazu veranlasst, innovative Programme für die **psychische Gesundheit** und die **Suchtbehandlung** zu entwickeln.

Während ihrer gesamten beruflichen Laufbahn hatte sie wichtige Funktionen in angesehenen Einrichtungen inne. Sie war **Direktorin des psychologischen Dienstes von Fernside**, einem einzigartigen Programm zur **Suchtentwöhnung** am **McLean-Krankenhaus**, das auf die Behandlung von **Substanzkonsumstörungen und Begleiterkrankungen** spezialisiert ist, und leitete dort eine Reihe von Teams, die eine umfassende und individuelle Behandlung anbieten. Ihre **Forschungsarbeit** wurde auf zahlreichen **Konferenzen und Kongressen** vorgestellt, und sie wurde mit dem angesehenen **Sidney-Orgel-Preis der Psychologischen Vereinigung des Staates New York** ausgezeichnet, wo sie auch zur **Sekretärin** gewählt wurde und dem **Vorstand** angehörte, was ihr Engagement für die Entwicklung und Förderung der **psychischen Gesundheit** unterstreicht.

Sie hat außerdem mehrere **Artikel in Fachzeitschriften** veröffentlicht, in denen sie die Beziehung zwischen **Substanzkonsum** und **kognitiven Funktionen** untersucht. Ihre **Forschung** hat neue Ansätze für die **Suchtbehandlung** hervorgebracht und die **klinische Praxis** auf nationaler und internationaler Ebene erheblich beeinflusst. Darüber hinaus schloss sie ihre **akademische Laufbahn** mit einem **Dokortitel in klinischer Psychologie** an der **New School for Social Research in New York** ab und absolvierte ein **Praktikum** am **Mount Sinai Hospital in Manhattan**, wo sie wertvolle Kenntnisse im Umgang mit **komplexen Störungen** erwarb.



Dr. Gay, Robin

- ♦ Leiterin des psychologischen Dienstes im Fernside-Programm des McLean-Krankenhauses, Boston, USA
- ♦ Sekretärin der Psychologischen Vereinigung des Staates New York
- ♦ Promotion in klinischer Psychologie an der New School for Social Research
- ♦ Hochschulabschluss in Psychologie am Marlboro College
- ♦ Sidney-Orgel-Preis der Psychologischen Vereinigung des Staates New York
- ♦ Mitglied von:
 - ♦ Zulassungsausschuss für Psychologen des Commonwealth of Massachusetts

“

Dank TECH werden Sie mit den besten Fachleuten der Welt lernen können”

04

Struktur und Inhalt

Dieser eigene akademische Abschluss vermittelt Psychologen ein solides theoretisches Verständnis der Grundlagen und Prinzipien der zeitlich begrenzten Psychotherapie, einschließlich des Schwerpunkts auf Zeitbeschränkung und Zielorientierung. Dabei werden Techniken für den schnellen Aufbau eines wirksamen therapeutischen Bündnisses und die genaue Einschätzung der Bedürfnisse und Probleme des Patienten untersucht, um personalisierte Interventionen zu entwickeln. Darüber hinaus wird betont, wie wichtig es ist, die Behandlung an die Individualität jedes einzelnen Betroffenen anzupassen und Elemente verschiedener psychotherapeutischer Techniken zu integrieren, die eine flexiblere und anpassungsfähigere Intervention ermöglichen.





“

Sie werden die verschiedenen Phasen der Intervention abdecken, von der Zielsetzung bis hin zu Strategien für den Abschluss und die Nachbereitung der Therapie, wobei der Schwerpunkt stets auf der Stärkung der Resilienz Ihrer Patienten liegt”

Modul 7. Phasen der Intervention mit zeitlich begrenzter Psychotherapie

- 1.1. Besprechungs- und Markierungsphase
- 1.2. Die Entdeckung des Leidens
- 1.3. Zeigen Sie Mitgefühl
- 1.4. Hoffnung auf Veränderung schaffen
- 1.5. Wertschätzung der Introspektion
- 1.6. Unframing und Verschiebungsphase
- 1.7. Neue neurologische Pfade zur Blockierung der Trägheit des traumatischen Gedächtnisses
- 1.8. Selbstentdeckung
- 1.9. Umstrukturierungs- und Abwicklungsphase
- 1.10. Harmonisierung der Vergangenheit in einer Gegenwart, die die Zukunft befähigt
- 1.11. Wichtig ist nicht, dass man weiß, was man tun muss, sondern dass man es tun kann





“

Dieser Universitätskurs kombiniert Theorie mit Fallstudien, um Ihnen praktische Erfahrung im Umgang mit realen Fällen zu vermitteln. Sie werden Ihre Ziele an der laut Forbes besten digitalen Universität der Welt erreichen!"

05

Methodik

Dieses Fortbildungsprogramm bietet eine andere Art des Lernens. Unsere Methodik wird durch eine zyklische Lernmethode entwickelt: **das Relearning**.

Dieses Lehrsystem wird z. B. an den renommiertesten medizinischen Fakultäten der Welt angewandt und wird von wichtigen Publikationen wie dem **New England Journal of Medicine** als eines der effektivsten angesehen.



“

Entdecken Sie Relearning, ein System, das das herkömmliche lineare Lernen hinter sich lässt und Sie durch zyklische Lehrsysteme führt: eine Art des Lernens, die sich als äußerst effektiv erwiesen hat, insbesondere in Fächern, die Auswendiglernen erfordern"

Bei TECH verwenden wir die Fallmethode

Was sollte eine Fachkraft in einer bestimmten Situation tun? Während des gesamten Programms werden die Studenten mit mehreren simulierten klinischen Fällen konfrontiert, die auf realen Patienten basieren und in denen sie Untersuchungen durchführen, Hypothesen aufstellen und schließlich die Situation lösen müssen. Es gibt zahlreiche wissenschaftliche Belege für die Wirksamkeit der Methode. Fachkräfte lernen mit der Zeit besser, schneller und nachhaltiger.

Mit TECH erlebt der Psychologe eine Art des Lernens, die an den Grundlagen der traditionellen Universitäten auf der ganzen Welt rüttelt.



Nach Dr. Gérvas ist der klinische Fall die kommentierte Darstellung eines Patienten oder einer Gruppe von Patienten, die zu einem "Fall" wird, einem Beispiel oder Modell, das eine besondere klinische Komponente veranschaulicht, sei es wegen seiner Lehrkraft oder wegen seiner Einzigartigkeit oder Seltenheit. Es ist wichtig, dass der Fall auf dem aktuellen Berufsleben basiert und versucht, die tatsächlichen Bedingungen in der beruflichen Praxis des Psychologen nachzustellen.

“

Wussten Sie, dass diese Methode im Jahr 1912 in Harvard, für Jurastudenten entwickelt wurde? Die Fallmethode bestand darin, ihnen reale komplexe Situationen zu präsentieren, in denen sie Entscheidungen treffen und begründen mussten, wie sie diese lösen könnten. Sie wurde 1924 als Standardlehrmethode in Harvard etabliert“

Die Wirksamkeit der Methode wird durch vier Schlüsselergebnisse belegt:

1. Psychologen, die dieser Methode folgen, erreichen nicht nur die Aneignung von Konzepten, sondern auch eine Entwicklung ihrer geistigen Kapazität durch Übungen zur Bewertung realer Situationen und die Anwendung von Wissen.
2. Das Lernen basiert auf praktischen Fähigkeiten, die es dem Psychologen ermöglichen, sein Wissen besser in die klinische Praxis zu integrieren.
3. Eine einfachere und effizientere Aufnahme von Ideen und Konzepten wird durch die Verwendung von Situationen erreicht, die aus der Realität entstanden sind.
4. Das Gefühl der Effizienz der investierten Anstrengung wird zu einem sehr wichtigen Anreiz für die Studenten, was sich in einem größeren Interesse am Lernen und einer Steigerung der Zeit, die für die Arbeit am Kurs aufgewendet wird, niederschlägt.



Relearning Methodology

TECH kombiniert die Methodik der Fallstudien effektiv mit einem 100%igen Online-Lernsystem, das auf Wiederholung basiert und in jeder Lektion 8 verschiedene didaktische Elemente kombiniert.

Wir ergänzen die Fallstudie mit der besten 100%igen Online-Lehrmethode: Relearning.

Der Psychologe wird anhand realer Fälle und der Lösung komplexer Situationen in simulierten Lernumgebungen lernen. Diese Simulationen werden mit modernster Software entwickelt, die ein immersives Lernen ermöglicht.



Die Relearning-Methode, die an der Spitze der weltweiten Pädagogik steht, hat es geschafft, die Gesamtzufriedenheit der Fachleute, die ihr Studium abgeschlossen haben, im Hinblick auf die Qualitätsindikatoren der besten spanischsprachigen Online-Universität (Columbia University) zu verbessern.

Mit dieser Methodik wurden mehr als 150.000 Psychologen in allen klinischen Fachbereichen mit beispiellosem Erfolg fortgebildet. Unsere Lehrmethodik wurde in einem sehr anspruchsvollen Umfeld entwickelt, mit einer Studentenschaft, die ein hohes sozioökonomisches Profil und ein Durchschnittsalter von 43,5 Jahren aufweist.

Das Relearning ermöglicht es Ihnen, mit weniger Aufwand und mehr Leistung zu lernen, sich mehr auf Ihre Spezialisierung einzulassen, einen kritischen Geist zu entwickeln, Argumente zu verteidigen und Meinungen zu kontrastieren: eine direkte Gleichung zum Erfolg.

In unserem Programm ist das Lernen kein linearer Prozess, sondern erfolgt in einer Spirale (lernen, verlernen, vergessen und neu lernen). Daher wird jedes dieser Elemente konzentrisch kombiniert.

Die Gesamtnote unseres Lernsystems beträgt 8,01 und entspricht den höchsten internationalen Standards.



Dieses Programm bietet die besten Lehrmaterialien, die sorgfältig für Fachleute aufbereitet sind:



Studienmaterial

Alle didaktischen Inhalte werden von den Fachleuten, die den Kurs unterrichten werden, speziell für den Kurs erstellt, so dass die didaktische Entwicklung wirklich spezifisch und konkret ist.

Diese Inhalte werden dann auf das audiovisuelle Format angewendet, um die Online-Arbeitsmethode von TECH zu schaffen. All dies mit den neuesten Techniken, die in jedem einzelnen der Materialien, die dem Studenten zur Verfügung gestellt werden, qualitativ hochwertige Elemente bieten.



Neueste Techniken und Verfahren auf Video

TECH bringt dem Studenten die neuesten Techniken, die neuesten pädagogischen Fortschritte und die modernste Psychologie näher. All dies in der ersten Person, mit äußerster Präzision, erklärt und detailliert, um zur Assimilation und zum Verständnis des Studenten beizutragen. Und das Beste ist, dass Sie es sich so oft anschauen können, wie Sie möchten.



Interaktive Zusammenfassungen

Das TECH-Team präsentiert die Inhalte auf attraktive und dynamische Weise in multimedialen Pillen, die Audios, Videos, Bilder, Diagramme und konzeptionelle Karten enthalten, um das Wissen zu vertiefen.

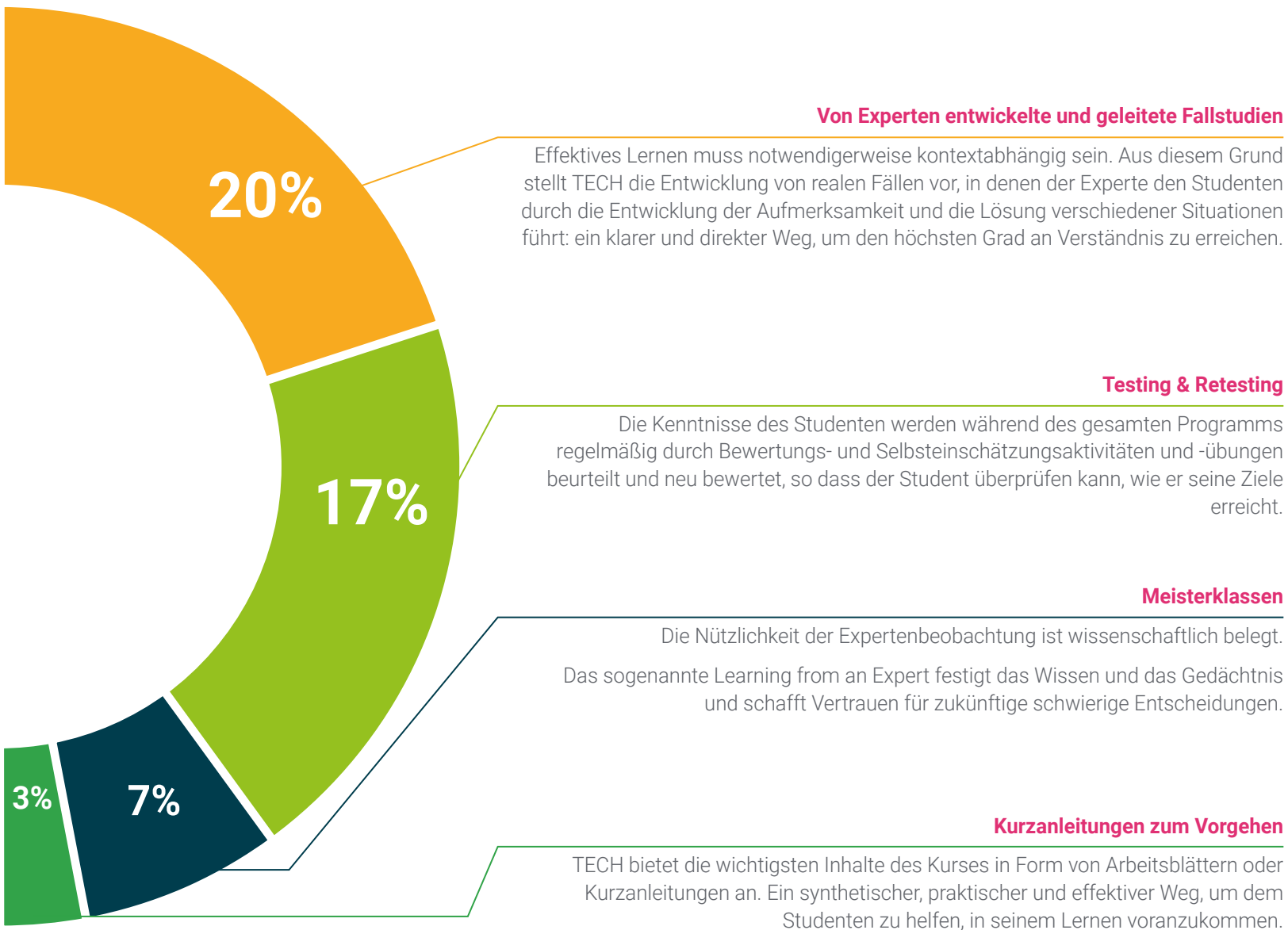
Dieses einzigartige Bildungssystem für die Präsentation multimedialer Inhalte wurde von Microsoft als "Europäische Erfolgsgeschichte" ausgezeichnet.



Weitere Lektüren

Aktuelle Artikel, Konsensdokumente und internationale Leitfäden, u. a. In der virtuellen Bibliothek von TECH hat der Student Zugang zu allem, was er für seine Fortbildung benötigt.





06

Qualifizierung

Der Universitätskurs in Intervention mit Zeitlich Begrenzter Psychotherapie garantiert neben der präzisesten und aktuellsten Fortbildung auch den Zugang zu einem von der TECH Technologischen Universität ausgestellten Diplom.



“

*Schließen Sie dieses Programm erfolgreich ab
und erhalten Sie Ihren Universitätsabschluss
ohne lästige Reisen oder Formalitäten”*

Dieser **Universitätskurs in Intervention mit Zeitlich Begrenzter Psychotherapie** enthält das vollständigste und aktuellste Programm auf dem Markt.

Sobald der Student die Prüfungen bestanden hat, erhält er/sie per Post* mit Empfangsbestätigung das entsprechende Diplom, ausgestellt von der **TECH Technologischen Universität**.

Das von **TECH Technologische Universität** ausgestellte Diplom drückt die erworbene Qualifikation aus und entspricht den Anforderungen, die in der Regel von Stellenbörsen, Auswahlprüfungen und Berufsbildungsausschüssen verlangt werden.

Titel: **Universitätskurs in Intervention mit Zeitlich Begrenzter Psychotherapie**

Modalität: **online**

Dauer: **6 Wochen**



*Haager Apostille. Für den Fall, dass der Student die Haager Apostille für sein Papierdiplom beantragt, wird TECH EDUCATION die notwendigen Vorkehrungen treffen, um diese gegen eine zusätzliche Gebühr zu beschaffen.

zukunft

gesundheit vertrauen menschen
erziehung information tutoren
garantie akkreditierung unterricht
institutionen technologie lernen
gemeinschaft verpflichtung
persönliche betreuung innovation
wissen gegenwart qualität
online-Ausbildung
entwicklung instituten
virtuelles Klassenzimmer sprachen

tech technologische
universität

Universitätskurs

Intervention mit Zeitlich
begrenzte Psychotherapie

- » Modalität: online
- » Dauer: 6 Wochen
- » Qualifizierung: TECH Technologische Universität
- » Zeitplan: in Ihrem eigenen Tempo
- » Prüfungen: online

Universitätskurs

Intervention mit Zeitlich Begrenzter Psychotherapie

