

# Universitätskurs

## Intervention bei Partnerschaftsproblemen





## Universitätskurs

### Intervention bei Partnerschaftsproblemen

- » Modalität: online
- » Dauer: **6 Wochen**
- » Qualifizierung: TECH Technische Universität
- » Aufwand: **16 Std./Woche**
- » Zeitplan: in Ihrem eigenen Tempo
- » Prüfungen: online

Internetzugang: [www.techtitute.com/de/psychologie/universitatskurs/intervention-partnerschaftsproblemen](http://www.techtitute.com/de/psychologie/universitatskurs/intervention-partnerschaftsproblemen)

# Index

01

Präsentation

---

Seite 4

02

Ziele

---

Seite 8

03

Kursleitung

---

Seite 12

04

Struktur und Inhalt

---

Seite 16

05

Methodik

---

Seite 20

06

Qualifizierung

---

Seite 28

# 01

# Präsentation

Lernen Sie die wichtigsten Techniken und Strategien zur Intervention bei Partnerschaftsproblemen mit diesem umfassenden Programm, das von Experten auf diesem Gebiet entwickelt wurde. In diesen Wochen werden Sie die notwendigen Fähigkeiten erwerben, um nach wissenschaftlichen Informationen in der Psychologie zu suchen.



“

*Ein tiefes und vollständiges Eintauchen  
in die Strategien und Ansätze der  
Intervention bei Partnerschaftsproblemen"*

Die Rolle des Psychologen ist im Gesundheitsbereich von grundlegender Bedeutung für die Verbesserung des körperlichen, geistigen und sozialen Wohlbefindens der Menschen und wird zu einer wesentlichen Stütze bei der Lösung verschiedener psychischer Störungen.

Dieser Universitätskurs vermittelt umfassende Kenntnisse in fortgeschrittenen Modellen und Techniken der Beurteilung, Diagnose und psychologischen Intervention im Gesundheitsbereich. Dafür steht Ihnen ein Dozententeam zur Verfügung, das sich durch eine umfassende Berufserfahrung in den verschiedenen Bereichen der Psychologie und in den verschiedenen Bevölkerungsgruppen auszeichnet.

Während dieser Fortbildung wird der Student alle aktuellen Ansätze in der Arbeit des Gesundheitspsychologen durchlaufen. Die richtige Herangehensweise an psychologische Beurteilungen und Gespräche, die Anwendung psychologischer Techniken zur Stressprävention oder die Aneignung der verschiedenen Phasen des Forschungsprozesses in der Psychologie sind nur einige der vielen Arbeits- und Studienthemen, die die Studenten mit diesem vollständigen Programm in ihre Fortbildung integrieren können.

Wir werden Ihnen nicht nur das theoretische Wissen vermitteln, das wir anbieten, sondern Ihnen auch eine andere Art des Studierens und Lernens zeigen, die organischer, einfacher und effizienter ist. Wir werden uns bemühen, Sie zu motivieren und in Ihnen eine Leidenschaft für das Lernen zu wecken, indem wir Ihnen helfen, zu denken und kritisches Denken zu entwickeln.

Ein wichtiger Schritt, der nicht nur beruflich, sondern auch persönlich zu einem Verbesserungsprozess wird.

Dieser **Universitätskurs in Intervention bei Partnerschaftsproblemen** enthält das vollständigste und aktuellste Programm auf dem Markt. Die hervorstechendsten Merkmale sind:

- ♦ Die Entwicklung von 100 Fallstudien, die von Experten der allgemeinen Gesundheitspsychologie vorgestellt werden
- ♦ Sein anschaulicher, schematischer und äußerst praktischer Inhalt liefert wissenschaftliche und praktische Informationen zu den Disziplinen, die für die Praxis der Forschung unerlässlich sind
- ♦ Neue Entwicklungen und Innovationen in der Forschung auf den verschiedenen Gebieten der Psychologie
- ♦ Er enthält praktische Übungen in denen der Selbstbewertungsprozess durchgeführt werden kann um das Lernen zu verbessern
- ♦ Das interaktive Lernsystem, welches auf Algorithmen zur Entscheidungsfindung in gegebenen Situationen basiert
- ♦ Sein besonderer Schwerpunkt liegt auf Forschungsmethoden
- ♦ Theoretische Vorträge, Fragen an den Experten, Diskussionsforen zu kontroversen Themen und individuelle Reflexionsarbeit
- ♦ Die Verfügbarkeit des Zugriffs auf die Inhalte von jedem, festen oder tragbaren Gerät, mit Internetanschluss



*Eine Spezialisierung, die für Fachleute geschaffen wurde, die nach Exzellenz streben, und die es Ihnen ermöglicht, neue Fähigkeiten und Strategien auf fließende und effektive Weise zu erwerben"*

“

*Vertiefen Sie Ihr Wissen über die Intervention bei Partnerschaftsproblemen und ihre vielfältigen Auswirkungen in einem umfassenden Universitätskurs, der Sie auf eine neue berufliche Ebene bringt"*

Er bietet einen sehr vielseitigen Lehrkörper aus Fachleuten aus dem Bereich der Psychologie, die ihre Erfahrungen aus ihrer Arbeit in diese Fortbildung einbringen, sowie anerkannte Spezialisten aus führenden Gesellschaften und renommierten Universitäten.

Die multimedialen Inhalte, die mit den neuesten Bildungstechnologien entwickelt wurden, werden der Fachkraft ein situierendes und kontextbezogenes Lernen ermöglichen, d. h. eine simulierte Umgebung, die ein immersives Lernprogramm für die Fortbildung in realen Situationen bietet.

Das Konzept dieses Programms basiert auf problemorientiertem Lernen, bei dem der Student versuchen muss, die verschiedenen Situationen der beruflichen Praxis zu lösen, die sich ihm stellen. Dabei wird er von einem innovativen interaktiven Videosystem unterstützt, das von anerkannten Experten auf dem Gebiet der Forschung entwickelt wurde.

*Steigern Sie Ihr Selbstvertrauen als Psychologe im Gesundheitswesen, indem Sie Ihr Wissen durch diesen Universitätskurs aktualisieren.*

*Dieser Universitätskurs macht den Unterschied zwischen einem Experten, der über viel Wissen verfügt, und einem Experten, der es in der täglichen Praxis seines Berufs anzuwenden weiß.*



# 02 Ziele

Dieses Programm richtet sich an Psychologen, die im Gesundheitswesen tätig sind, um sich das nötige Rüstzeug für die Entwicklung in diesem speziellen Bereich anzueignen, die neuesten Trends kennenzulernen und die Themen zu vertiefen, die in diesem Wissensbereich im Vordergrund stehen. Nur mit der richtigen Vorbereitung werden Sie Ihre Ziele erfolgreich erreichen können.





“

*Wenn es Ihr Ziel ist, sich beruflich weiterzuentwickeln und eine Qualifikation zu erwerben, die es Ihnen ermöglicht, mit den Besten zu konkurrieren, sind Sie hier genau richtig. Diese Fortbildung wird Ihrer Karriere den nötigen Auftrieb geben"*



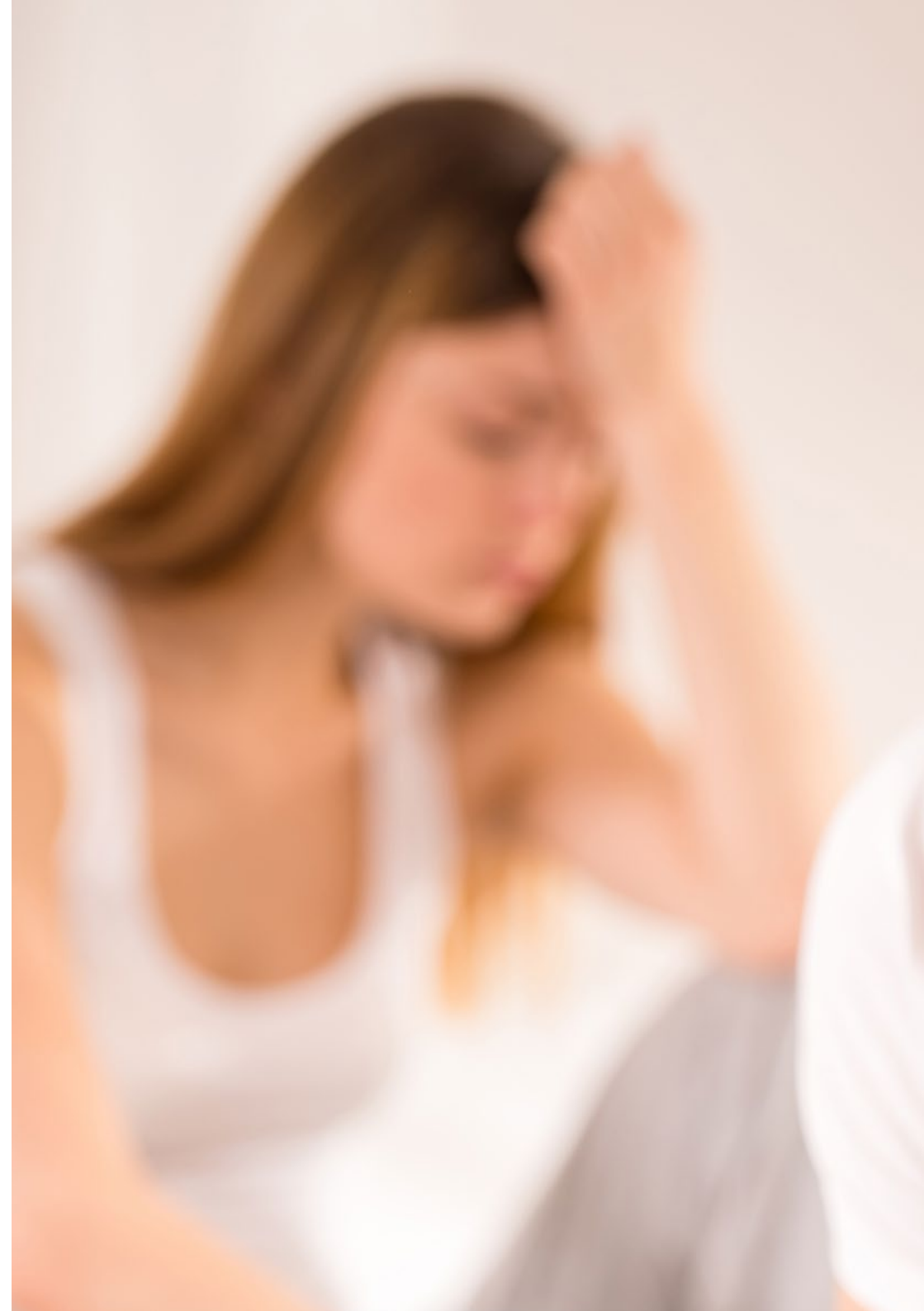
## Allgemeines Ziel

---

- ◆ Fortbilden von Fachleuten, die gemäß der geltenden Gesetzgebung für die Praxis der Intervention bei Paarproblemen qualifiziert sind und in der Lage sind, wirksame Bewertungen und Interventionen in Bezug auf Aspekte des Verhaltens und der Aktivitäten von Menschen durchzuführen, die die Förderung und Verbesserung ihres allgemeinen Gesundheitszustands beeinflussen



*Dieser Universitätskurs richtet sich an alle Psychologen, die einen hohen Spezialisierungsgrad im Gesundheitsbereich erreichen wollen*





## Spezifische Ziele

---

- ◆ Kennen der psychologischen Grundvariablen von Partnerbeziehungen
- ◆ Verstehen der Bindungsarten, ihrer Entwicklung und ihres Einflusses auf Partnerbeziehungen im Erwachsenenalter
- ◆ Nennen der häufigsten Störungen, die in der Partnerschaft auftreten, und deren Folgen
- ◆ Vermitteln von Kenntnissen über die Besonderheiten des Beurteilungsgesprächs in der Paartherapie und über die besonderen Situationen, die sich ergeben können
- ◆ Untersuchen der wichtigsten Beurteilungsinstrumente in der Paartherapie
- ◆ Beschreiben im Detail der wichtigsten Techniken der Paartherapie
- ◆ Festlegen der Merkmale der psychologischen Intervention bei verschiedenen Paarproblemen und -fehlfunktionen

# 03

## Kursleitung

Im Bestreben nach höchster Qualität aller in diesem Universitätskurs angebotenen Inhalte hat sich TECH auf ein Dozententeam verlassen, das sich in der Allgemeinen Gesundheitspsychologie außerordentlich gut auskennt. Ihre eigene klinische Erfahrung hat dazu gedient, die Intervention bei Partnerschaftsproblemen aus einer breiten und aktuellen Perspektive zu vertiefen, indem die neueste wissenschaftliche Theorie mit der effektivsten psychologischen Methodik kombiniert wurde.



“

*Mit Hilfe eines fachkundigen Dozententeams können Sie sich auf den neuesten Stand der psychologischen Behandlung von Eifersucht, Untreue und häuslicher Gewalt bringen”*

## Leitung



### Fr. Sánchez Padrón, Nuria Ester

- ♦ Psychologin mit Erfahrung in der pädagogischen Betreuung von Risikokindern, im Unterricht und in der Ausbildung
- ♦ Hochschulabschluss in Psychologie an der Universität von La Laguna
- ♦ Masterstudiengang in Allgemeiner Gesundheitspsychologie, Universität von La Rioja
- ♦ Fortbildung in psychologischer Betreuung in Notfällen
- ♦ Fortbildung in psychologischer Betreuung, Strafvollzugsanstalten



# 04

## Struktur und Inhalt

Die Struktur der Inhalte wurde von einem Team von Fachleuten aus dem Bereich Intervention bei Partnerschaftsproblemen entworfen, die sich der Relevanz der Fortbildung bewusst sind, um das Wissensgebiet zu vertiefen und Publikationen von akademischer Qualität zu erstellen.







“

*Dieser Universitätskurs in Intervention bei Partnerschaftsproblemen enthält das vollständigste und aktuellste wissenschaftliche Programm auf dem Markt”*

## Modul 1. Intervention bei Partnerschaftsproblemen

- 1.1. Einführung in Beziehungsprobleme
  - 1.1.1. Merkmale von Partnerschaftsbeziehungen
  - 1.1.2. Evolutionszyklus des Paares
  - 1.1.3. Verfahren zur Auswahl der Partner
  - 1.1.4. Komponenten der Bindungsbeziehung
  - 1.1.5. Krise des Paares
- 1.2. Arten der Bindung und intime Beziehungen
  - 1.2.1. Arten der Bindung
    - 1.2.1.1. Arten der Bindung: Definition und Einfluss auf Partnerschaftsbeziehungen
    - 1.2.1.2. Arten der Bindung: Bewertung
  - 1.2.2. Intime Beziehungen und damit verbundene Funktionsstörungen
    - 1.2.2.1. Unterschiede zwischen gesunden und dysfunktionalen Paaren
    - 1.2.2.2. Dysfunktionen in der Partnerschaft
- 1.3. Intime Beziehungen und damit verbundene Funktionsstörungen
  - 1.3.1. Unterschiede zwischen gesunden und dysfunktionalen Paaren
  - 1.3.2. Dysfunktionen in der Partnerschaft
- 1.4. Häusliche Gewalt
  - 1.4.1. Häusliche Gewalt: Eigenschaften
  - 1.4.2. Häusliche Gewalt: Intervention bei misshandelten Personen
  - 1.4.3. Häusliche Gewalt: Intervention bei misshandelnden Personen
- 1.5. Substanzkonsum in der Partnerschaft
  - 1.5.1. Substanzkonsum in der Partnerschaft: Eigenschaften
  - 1.5.2. Substanzkonsum in der Partnerschaft: Intervention
- 1.6. Beendigung der Beziehung
  - 1.6.1. Bewältigung von Krankheit und Tod des Partners
    - 1.6.1.1. Krankheit und Tod des Partners: Eigenschaften
    - 1.6.1.2. Krankheit und Tod des Partners: Intervention
  - 1.6.2. Trennungsprozesse
    - 1.6.2.1. Trennungsprozesse: Merkmale und Auswirkungen
    - 1.6.2.2. Trennungsprozesse: Psychologische Intervention



- 1.7. Eifersucht und Untreue
  - 1.7.1. Eifersucht: Merkmale und Intervention
  - 1.7.2. Untreue: Merkmale und Intervention
- 1.8. Bewertung in der Paartherapie
  - 1.8.1. Gespräch in der Paartherapie
    - 1.8.1.1. Beurteilungsgespräch in der Paartherapie
    - 1.8.1.2. Hindernisse bei der Durchführung von Gesprächen in der Paartherapie
  - 1.8.2. Beurteilungsinstrumente in der Paartherapie
    - 1.8.2.1. Bewertung der Kommunikation in der Paartherapie
    - 1.8.2.2. Bewertung des familiären Umfelds in der Paartherapie
    - 1.8.2.3. Bewertung der Partnerzufriedenheit und der dyadischen Anpassung
    - 1.8.2.4. Bewertung anderer relevanter Variablen in der Paartherapie
- 1.9. Paartherapie: Interventionsstrategien I
  - 1.9.1. Paartherapie: Arten der Therapie
  - 1.9.2. Paartherapie: Empirische Nachweise
- 1.10. Paartherapie: Interventionsstrategien II
  - 1.10.1. Techniken zur Förderung der Selbstbehauptung und des Ausdrucks von Emotionen
  - 1.10.2. Techniken zur Förderung von Verhandlungsstrategien und zur Verbesserung des emotionalen Klimas
- 1.11. Unfruchtbarkeit bei Paaren und Adoption
  - 1.11.1. Unfruchtbarkeit bei Paaren: Merkmale und Intervention
  - 1.11.2. Adoption: Merkmale und Maßnahmen



*Unser Lehrplan wurde mit Blick auf die Effektivität des Unterrichts entwickelt: damit Sie schneller, effizienter und dauerhafter lernen"*

05

# Methodik

Dieses Fortbildungsprogramm bietet eine andere Art des Lernens. Unsere Methodik wird durch eine zyklische Lernmethode entwickelt: **das Relearning**.

Dieses Lehrsystem wird z. B. an den renommiertesten medizinischen Fakultäten der Welt angewandt und wird von wichtigen Publikationen wie dem **New England Journal of Medicine** als eines der effektivsten angesehen.



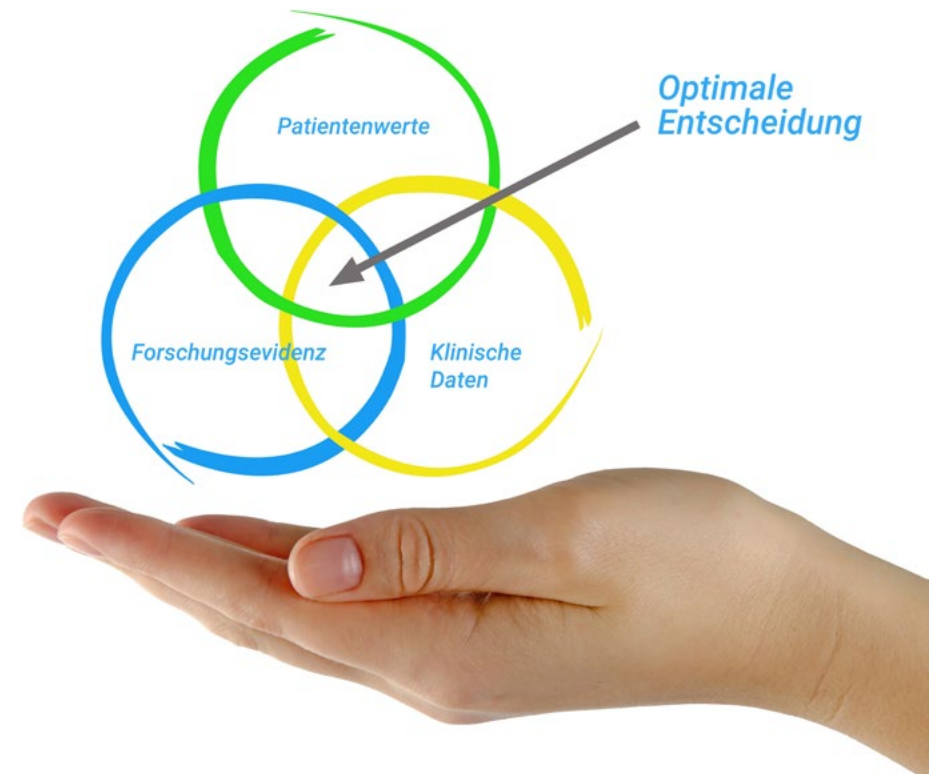
“

*Entdecken Sie Relearning, ein System, das das herkömmliche lineare Lernen aufgibt und Sie durch zyklische Lehrsysteme führt: eine Art des Lernens, die sich als äußerst effektiv erwiesen hat, insbesondere in Fächern, die Auswendiglernen erfordern”*

## Bei TECH verwenden wir die Fallmethode

Was sollte eine Fachkraft in einer bestimmten Situation tun? Während des gesamten Programms werden die Studenten mit mehreren simulierten klinischen Fällen konfrontiert, die auf realen Patienten basieren und in denen sie Untersuchungen durchführen, Hypothesen aufstellen und schließlich die Situation lösen müssen. Es gibt zahlreiche wissenschaftliche Belege für die Wirksamkeit der Methode. Fachkräfte lernen mit der Zeit besser, schneller und nachhaltiger.

*Mit TECH erlebt der Psychologe eine Art des Lernens, die die Grundlagen der traditionellen Universitäten in der ganzen Welt verschiebt.*



Nach Dr. Gérvas ist der klinische Fall die kommentierte Darstellung eines Patienten oder einer Gruppe von Patienten, die zu einem „Fall“ wird, einem Beispiel oder Modell, das eine besondere klinische Komponente veranschaulicht, sei es wegen seiner Lehrkraft oder wegen seiner Einzigartigkeit oder Seltenheit. Es ist wichtig, dass der Fall auf dem aktuellen Berufsleben basiert und versucht, die tatsächlichen Bedingungen in der beruflichen Praxis des Psychologen nachzustellen.

“

*Wussten Sie, dass diese Methode im Jahr 1912 in Harvard, für Jurastudenten entwickelt wurde? Die Fallmethode bestand darin, ihnen reale komplexe Situationen zu präsentieren, in denen sie Entscheidungen treffen und begründen mussten, wie sie diese lösen könnten. Sie wurde 1924 als Standardlehrmethode in Harvard eingeführt“*

**Die Wirksamkeit der Methode wird durch vier Schlüsselergebnisse belegt:**

1. Psychologen, die dieser Methode folgen, erreichen nicht nur die Aneignung von Konzepten, sondern auch eine Entwicklung ihrer geistigen Kapazität, durch Übungen zur Bewertung realer Situationen und die Anwendung von Wissen.
2. Das Lernen basiert auf praktischen Fähigkeiten, die es dem Psychologen ermöglichen, sein Wissen besser in die klinische Praxis zu integrieren.
3. Eine einfachere und effizientere Aufnahme von Ideen und Konzepten wird durch die Verwendung von Situationen erreicht, die aus der Realität entstanden sind.
4. Das Gefühl der Effizienz der investierten Anstrengung wird zu einem sehr wichtigen Anreiz für die Studenten, was sich in einem größeren Interesse am Lernen und einer Steigerung der Zeit, die für die Arbeit am Kurs aufgewendet wird, niederschlägt.



## Relearning Methodik

TECH kombiniert die Methodik der Fallstudien effektiv mit einem 100%igen Online-Lernsystem, das auf Wiederholung basiert und in jeder Lektion 8 verschiedene didaktische Elemente kombiniert.

Wir ergänzen die Fallstudie mit der besten 100%igen Online-Lehrmethode: Relearning.



*Der Psychologe wird anhand realer Fälle und der Lösung komplexer Situationen in simulierten Lernumgebungen lernen. Diese Simulationen werden mit modernster Software entwickelt, die ein immersives Lernen ermöglicht.*



Die Relearning-Methode, die an der Spitze der weltweiten Pädagogik steht, hat es geschafft, die Gesamtzufriedenheit der Fachleute, die ihr Studium abgeschlossen haben, im Hinblick auf die Qualitätsindikatoren der besten spanischsprachigen Online-Universität (Columbia University) zu verbessern.

Mit dieser Methodik haben wir mehr als 150.000 Psychologen in allen klinischen Fachgebieten mit beispiellosem Erfolg ausgebildet. Unsere Lehrmethodik wurde in einem sehr anspruchsvollen Umfeld entwickelt, mit einer Studentenschaft, die ein hohes sozioökonomisches Profil und ein Durchschnittsalter von 43,5 Jahren aufweist.

*Das Relearning ermöglicht es Ihnen, mit weniger Aufwand und mehr Leistung zu lernen, sich mehr auf Ihr Fachgebiet einzulassen, einen kritischen Geist zu entwickeln, Argumente zu verteidigen und Meinungen zu kontrastieren: eine direkte Gleichung zum Erfolg.*

In unserem Programm ist das Lernen kein linearer Prozess, sondern erfolgt in einer Spirale (lernen, verlernen, vergessen und neu lernen). Daher wird jedes dieser Elemente konzentrisch kombiniert.

Die Gesamtnote unseres Lernsystems beträgt 8,01 und entspricht den höchsten internationalen Standards.



Dieses Programm bietet die besten Lehrmaterialien, die sorgfältig für Fachleute aufbereitet sind:



#### Studienmaterial

Alle didaktischen Inhalte werden von den Fachleuten, die den Kurs unterrichten werden, speziell für den Kurs erstellt, so dass die didaktische Entwicklung wirklich spezifisch und konkret ist.

Diese Inhalte werden dann auf das audiovisuelle Format angewendet, um die TECH-Online-Arbeitsmethode zu schaffen. Und das alles mit den neuesten Techniken, die dem Studenten qualitativ hochwertige Stücke aus jedem einzelnen Material zur Verfügung stellen.



#### Neueste Videotechniken und -verfahren

TECH bringt den Studierenden die neuesten Techniken, die neuesten pädagogischen Fortschritte und die modernste Psychologie näher. All dies in der ersten Person, mit äußerster Strenge, erklärt und detailliert, um zur Assimilierung und zum Verständnis des Studierenden beizutragen. Und das Beste ist, dass Sie ihn so oft anschauen können, wie Sie wollen.



#### Interaktive Zusammenfassungen

Das TECH-Team präsentiert die Inhalte auf attraktive und dynamische Weise in multimedialen Pillen, die Audios, Videos, Bilder, Diagramme und konzeptionelle Karten enthalten, um das Wissen zu vertiefen.

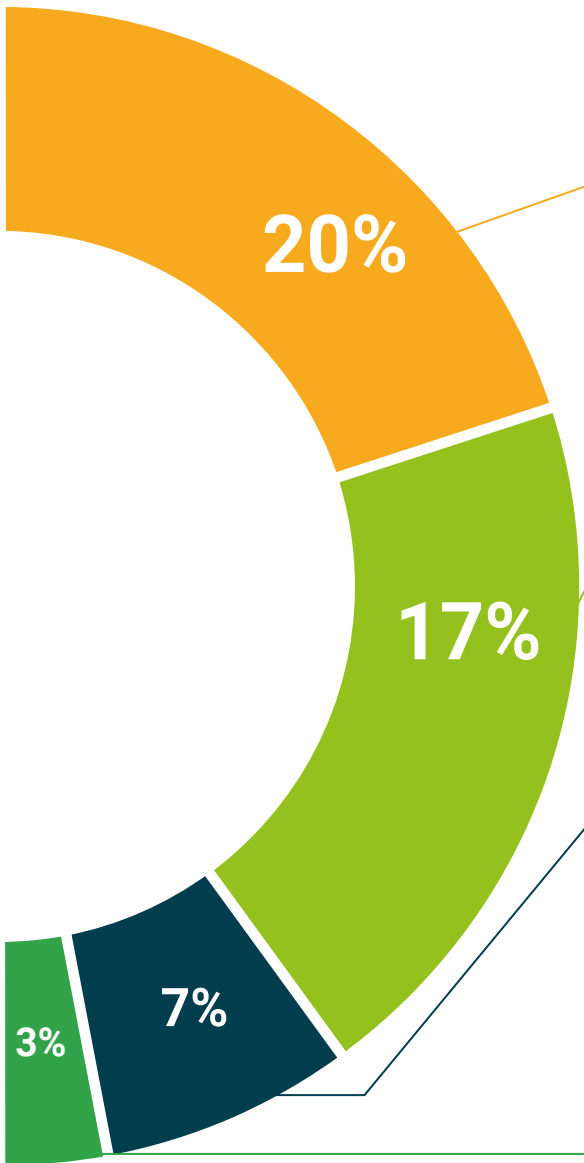
Dieses einzigartige Bildungssystem für die Präsentation multimedialer Inhalte wurde von Microsoft als „europäische Erfolgsgeschichte“ ausgezeichnet.



#### Weitere Lektüren

Aktuelle Artikel, Konsensdokumente und internationale Leitfäden, u.a. In der virtuellen Bibliothek von TECH haben die Studenten Zugang zu allem, was sie für ihre Ausbildung benötigen.





### Von Experten geleitete und von Fachleuten durchgeführte Fallstudien

Effektives Lernen muss notwendigerweise kontextabhängig sein. Aus diesem Grund stellt TECH die Entwicklung von realen Fällen vor, in denen der Experte den Studierenden durch die Entwicklung der Aufmerksamkeit und die Lösung verschiedener Situationen führt: ein klarer und direkter Weg, um den höchsten Grad an Verständnis zu erreichen.



### Prüfung und Nachprüfung

Die Kenntnisse der Studenten werden während des gesamten Programms regelmäßig durch Bewertungs- und Selbsteinschätzungsaktivitäten und -übungen beurteilt und neu bewertet, so dass die Studenten überprüfen können, wie sie ihre Ziele erreichen.



### Meisterklassen

Die Nützlichkeit der Expertenbeobachtung ist wissenschaftlich belegt. Das sogenannte Learning from an Expert baut Wissen und Gedächtnis auf und schafft Vertrauen für zukünftige schwierige Entscheidungen.



### Leitfäden für Schnellmaßnahmen

TECH bietet die wichtigsten Inhalte des Kurses in Form von Arbeitsblättern oder Kurzanleitungen an. Ein synthetischer, praktischer und effektiver Weg, um den Studierenden zu helfen, in ihrem Lernen voranzukommen.



06

# Qualifizierung

Der Universitätskurs in Intervention bei Partnerschaftsproblemen garantiert neben der strengsten und aktuellsten Ausbildung auch den Zugang zu einem von der TECH Technologischen Universität ausgestellten Diplom.



“

*Schließen Sie dieses Programm erfolgreich ab  
und erhalten Sie Ihren Universitätsabschluss  
ohne lästige Reisen oder Formalitäten"*

Dieser **Universitätskurs in Intervention bei Partnerschaftsproblemen** enthält das vollständigste und aktuellste wissenschaftliche Programm auf dem Markt.

Sobald der Student die Prüfungen bestanden hat, erhält er/sie per Post\* mit Empfangsbestätigung das entsprechende Diplom, ausgestellt von der **TECH Technologischen Universität**.

Das von **TECH Technologische Universität** ausgestellte Diplom drückt die erworbene Qualifikation aus und entspricht den Anforderungen, die in der Regel von Stellenbörsen, Auswahlprüfungen und Berufsbildungsausschüssen verlangt werden.

Titel: **Universitätskurs in Intervention bei Partnerschaftsproblemen**

Anzahl der offiziellen Arbeitsstunden: **150 Std.**



\*Haager Apostille. Für den Fall, dass der Student die Haager Apostille für sein Papierdiplom beantragt, wird TECH EDUCATION die notwendigen Vorkehrungen treffen, um diese gegen eine zusätzliche Gebühr zu beschaffen.

zukunft

gesundheit vertrauen menschen  
erziehung information tutoren  
garantie akkreditierung unterricht  
institutionen technologie lernen  
gemeinschaft verpflichtung  
persönliche betreuung innovation  
wissen gegenwart qualität  
online-Ausbildung  
entwicklung instituten  
virtuelles Klassenzimmer

**tech** technologische  
universität

## Universitätskurs

Intervention bei  
Partnerschaftsproblemen

- » Modalität: online
- » Dauer: 6 Wochen
- » Qualifizierung: TECH Technologische Universität
- » Aufwand: 16 Std./Woche
- » Zeitplan: in Ihrem eigenen Tempo
- » Prüfungen: online

# Universitätskurs

## Intervention bei Partnerschaftsproblemen

