

Universitätskurs

Instrumente für die
Diagnose von Psychotischen
und Persönlichkeitsstörungen





Universitätskurs

Instrumente für die Diagnose von Psychotischen und Persönlichkeitsstörungen

- » Modalität: online
- » Dauer: 6 Wochen
- » Qualifizierung: TECH Technische Universität
- » Zeitplan: in Ihrem eigenen Tempo
- » Prüfungen: online

Internetzugang: www.techtitute.com/de/psychologie/universitatskurs/instrumente-diagnose-psychosen-personlichkeitsstorungen

Index

01

Präsentation

Seite 4

02

Ziele

Seite 8

03

Kursleitung

Seite 12

04

Struktur und Inhalt

Seite 20

05

Studienmethodik

Seite 24

06

Qualifizierung

Seite 34

01

Präsentation

Die Diagnose von Psychosen und Persönlichkeitsstörungen stellt aufgrund der Komplexität ihrer Erscheinungsformen und der Variabilität der Symptome bei den Patienten eine große klinische Herausforderung dar. Daher ist eine genaue Diagnose von entscheidender Bedeutung für eine angemessene Behandlung und eine bessere Langzeitprognose. Aus diesem Grund müssen Fachärzte die modernsten Diagnoseinstrumente in ihre tägliche Praxis einbeziehen, um frühzeitige Interventionen durchführen zu können. In diesem Zusammenhang stellt TECH einen revolutionären Universitätsabschluss vor, der sich auf die Instrumente zur Diagnose dieser Pathologien konzentriert. Darüber hinaus wird er in einem bequemen 100%igen Online-Modus unterrichtet, um sich an den Zeitplan vielbeschäftigter Psychologen anzupassen, die ihre klinische Praxis optimieren wollen.



“

Dank dieses 100%igen Online-Universitätskurses werden Sie moderne Techniken zur effizienten Diagnose von Psychosen und Persönlichkeitsstörungen beherrschen“

Einem neuen Bericht der Weltgesundheitsorganisation zufolge leiden weltweit mehr als 21 Millionen Menschen an Schizophrenie. Eine genaue Diagnose dieser Erkrankung ist für ihre Behandlung unerlässlich, die spezialisierte und international validierte Techniken erfordert. Daher ist es die Aufgabe von Fachleuten, die wichtigsten Instrumente zur Behandlung dieser Pathologien zu beherrschen, von psychometrischen Skalen bis hin zu strukturierten klinischen Interviews. Nur so können die Experten diese Krankheiten sofort erkennen und schnell eingreifen, um das allgemeine Wohlbefinden der Patienten zu verbessern.

Vor diesem Hintergrund hat TECH einen wegweisenden Universitätskurs in Instrumente für die Diagnose von Psychotischen und Persönlichkeitsstörungen ins Leben gerufen. Der akademische Lehrplan wird eine Vielzahl klinischer Verfahren wie die Bewertung von Rorschach, das Zeichnen oder die Raven's Progressive Matrizen untersuchen. Ebenso wird der Lehrplan verschiedene grundlegende Persönlichkeitskategorien wie depressive, zwanghafte oder selbstzerstörerische Störungen behandeln. In diesem Zusammenhang werden die didaktischen Materialien die Beurteilungssysteme von Kindern und Jugendlichen erläutern. Auf diese Weise erwerben die Absolventen fortgeschrittene klinische Fähigkeiten, um genaue Beurteilungen vorzunehmen und optimale Diagnosen zu stellen.

Darüber hinaus wird das Universitätsprogramm durch die disruptive *Relearning*-Methode von TECH unterstützt, die auf der Wiederholung der wichtigsten Konzepte beruht. Auf diese Weise können die Studenten die langen Stunden des Lernens und Auswendiglernens reduzieren, da sie in der Lage sind, die wichtigsten Begriffe des Studiengangs auf einfache Art und Weise zu erfassen. Zweifellos eine einmalige Gelegenheit zur Aktualisierung durch eine pädagogische Erfahrung, die es den Studenten mit ihrer Methodik ermöglicht, ihre täglichen beruflichen und persönlichen Aktivitäten mit einem akademischen Vorschlag auf hohem Niveau in Einklang zu bringen. Darüber hinaus werden renommierte internationale Gastdirektoren exklusive *Masterclasses* geben, um die neuesten Innovationen in diesem klinischen Bereich zu erläutern.

Dieser **Universitätskurs in Instrumente für die Diagnose von Psychotischen und Persönlichkeitsstörungen** enthält das vollständigste und aktuellste Programm auf dem Markt. Die hervorstechendsten Merkmale sind:

- ♦ Die Entwicklung praktischer Fälle, die von Experten in Psychologie vorgestellt werden
- ♦ Der anschauliche, schematische und äußerst praxisnahe Inhalt vermittelt alle für die berufliche Praxis unverzichtbaren wissenschaftlichen und praktischen Informationen
- ♦ Praktische Übungen, anhand derer der Selbstbewertungsprozess zur Verbesserung des Lernens verwendet werden kann
- ♦ Sein besonderer Schwerpunkt liegt auf innovativen Methoden
- ♦ Theoretische Lektionen, Fragen an den Experten, Diskussionsforen zu kontroversen Themen und individuelle Reflexionsarbeit
- ♦ Die Verfügbarkeit des Zugriffs auf die Inhalte von jedem festen oder tragbaren Gerät mit Internetanschluss



Renommierte internationale Gastdirektoren werden exklusive Masterclasses zu den modernsten Validitätsskalen für psychotische Störungen anbieten"

“

Möchten Sie diagnostische Erkenntnisse in die Formulierung personalisierter Interventionspläne integrieren? Erreichen Sie dies mit diesem 6-wöchigen Universitätsprogramm“

Das Dozententeam des Programms besteht aus Experten des Sektors, die ihre Berufserfahrung in diese Fortbildung einbringen, sowie aus renommierten Fachkräften von führenden Gesellschaften und angesehenen Universitäten.

Die multimedialen Inhalte, die mit der neuesten Bildungstechnologie entwickelt wurden, werden der Fachkraft ein situierendes und kontextbezogenes Lernen ermöglichen, d. h. eine simulierte Umgebung, die eine immersive Fortbildung bietet, die auf die Ausführung von realen Situationen ausgerichtet ist.

Das Konzept dieses Programms konzentriert sich auf problemorientiertes Lernen, bei dem die Fachkraft versuchen muss, die verschiedenen Situationen aus der beruflichen Praxis zu lösen, die während des gesamten Studiengangs gestellt werden. Zu diesem Zweck wird sie von einem innovativen interaktiven Videosystem unterstützt, das von renommierten Experten entwickelt wurde.

Sie werden Ihr Verständnis für verinnerlichte Probleme wie Depressionen, Ängste oder somatische Beschwerden vertiefen.

Mit dem disruptiven Relearning-System von TECH integrieren Sie das gesamte Wissen auf effiziente Weise, um den gewünschten Fortschritt zu erzielen.



02 Ziele

Durch diesen Universitätskurs erhalten die Experten ein ganzheitliches Wissen über psychotische Störungen und Persönlichkeitsstörungen. Ebenso werden die Psychologen mit den modernsten Tests zur Beurteilung umgehen können, unter denen das strukturierte klinische Interview hervorsteicht. Auf diese Weise können die Absolventen präzise Differentialdiagnosen stellen, die zur Entwicklung individueller Interventionspläne beitragen. Im Gegenzug werden die Fachleute Frühindikatoren für Pathologien wie psychotische Störungen erkennen, was ein schnelleres Handeln ermöglicht.



“

Sie werden in der Lage sein, Frühindikatoren für Pathologien wie Schizophrenie zu erkennen, was es ihnen ermöglicht, wirksamere klinische Interventionen durchzuführen“



Allgemeine Ziele

- ◆ Beschreiben der Grundlagen der Psychodiagnose von psychotischen Störungen und Persönlichkeitsstörungen
- ◆ Durchführen einer Differenzialdiagnose zwischen Persönlichkeitsstörungen und psychotischen Störungen
- ◆ Beschreiben der verschiedenen Subspezialitäten im Bereich der Psychose- und Persönlichkeitstests
- ◆ Beherrschen der aktuellen Kenntnisse über die in der Psychiatrie und Neurologie verwendeten Medikamente
- ◆ Herstellen der Verbindung zwischen Therapeut, Patient und Medikamenten
- ◆ Identifizieren der Absorptionseigenschaften von Medikamenten
- ◆ Beherrschen der positiven und negativen Symptome von psychotischen Störungen
- ◆ Beschreiben der Interventionsprogramme in Protokollen und dabei die Merkmale und Besonderheiten dieser Störungen berücksichtigen
- ◆ Identifizieren der Entwicklung der verschiedenen Störungen, die im DSM-5 oder ICD-10 katalogisiert sind
- ◆ Beherrschen der Bereiche der Interaktion zwischen Arzt und Psychologe bei der Intervention in Familien
- ◆ Vermitteln von aktuellen Hinweisen zu Diagnose, Intervention und therapeutischem Prozess, um mit den Medikamenten umgehen zu können
- ◆ Beschreiben der individualisierten Untersuchung von Familienmitgliedern anhand von Entscheidungsprotokollen, um eine präzise psychopathologische Studie durchführen zu können
- ◆ Verwenden von Entscheidungsbäumen zur Erstellung einer dauerhaften Differentialdiagnose
- ◆ Einordnen aller Informationen in ein multidisziplinäres Rahmenmodell bei der Untersuchung des biopsychosozialen Rahmens der Beziehung zwischen Psychotherapie und Pharmakologie bei psychotischen Störungen und Persönlichkeitsstörungen





Spezifische Ziele

- Bewältigen emotionaler Krisen mit Psychopharmaka bei diesen Krankheiten
- Beherrschen der Instrumente zur Bewertung und Intervention unter Verwendung aller Interventionsindikatoren



Die interaktiven Zusammenfassungen, die Sie auf dem virtuellen Campus finden, ermöglichen es Ihnen, die Konzepte im Zusammenhang mit dem Inventar zur Persönlichkeitsbewertung dynamisch zu vertiefen"

03

Kursleitung

Die Philosophie von TECH beruht darauf, die vollständigsten und modernsten Hochschulabschlüsse auf dem akademischen Parkett anzubieten, weshalb sie ihr Lehrpersonal sorgfältig auswählt. Für die Lehre dieses Universitätskurses hat TECH die besten Fachleute der Psychologie zusammengebracht. Diese Fachleute verfügen über eine umfangreiche Berufserfahrung und haben dazu beigetragen, die Lebensqualität zahlreicher Patienten mit multiplen psychotischen und Persönlichkeitsstörungen zu optimieren. Auf diese Weise haben die Studenten die Gewissheit, dass sie Zugang zu einer umfassenden Erfahrung haben, die es ihnen ermöglicht, ihre tägliche Praxis deutlich zu verbessern.





“

Ein erfahrenes Dozententeam, das sich auf Psychologie spezialisiert hat, wird Sie durch den Studiengang führen“

Internationaler Gastdirektor

Matthias Schwannauer verfügt über einen umfassenden Hintergrund in **Psychologie** und ist bekannt für seine Forschung zu psychologischen Interventionen bei **bipolaren Störungen**. Diese Arbeit umfasste die Durchführung einer randomisierten kontrollierten Studie zur **interpersonellen kognitiven Therapie** und eine Studie über die Rolle interpersoneller und kognitiver Faktoren bei der Stimmungsregulierung bei **bipolaren Störungen** und dem Genesungsprozess.

Nach seinem Abschluss in **Philosophie und Psychologie** an der Universität von Marburg arbeitete er als **klinischer Psychologe** im Dienst für **jugendliche psychische Gesundheit** des **NHS** in Glasgow. Außerdem war er **Leiter der Abteilung für klinische und Gesundheitspsychologie** und **Direktor des Doktorandenprogramms für klinische Psychologie** an der Universität von Edinburgh. Darüber hinaus arbeitete er als klinischer Psychologe im Unterstützungsdienst für frühe Psychosen bei **CAMHS Lothian**. Anschließend hatte er die Position des **Direktors der Fakultät für Gesundheits- und Sozialwissenschaften** an der Universität von Edinburgh inne.

Matthias Schwannauer hat unter anderem die **Forschungsgruppe für kontextuelle psychische Gesundheit** geleitet, die sich auf die Erforschung der Entwicklungsverläufe von psychischer Gesundheit und Wohlbefinden über die gesamte Lebensspanne konzentriert. Er hat sich auch auf die Erforschung der Entwicklung von psychologischen Modellen für emotionale Belastung spezialisiert. Eines seiner Hauptinteressengebiete ist die Weiterentwicklung spezifischer psychologischer Interventionen für die **psychische Gesundheit junger Menschen**.

Darüber hinaus ist er Studienleiter mehrerer randomisierter kontrollierter Studien zur Entwicklung und Bewertung psychologischer Interventionen für schwere **psychische Probleme**. Zusätzlich hat er zahlreiche wissenschaftliche Artikel veröffentlicht. Zu seinen Forschungsinteressen gehört die Anwendung der **Bindungstheorie**, der **Reflexionsfunktion** und der Genesung auf schwere **psychische Probleme im Jugendalter**, insbesondere auf Psychosen und wiederkehrende Stimmungsstörungen.



Dr. Schwannauer, Matthias

- ♦ Direktor der Fakultät für Gesundheits- und Sozialwissenschaften der Universität von Edinburgh, Schottland
- ♦ Beratender klinischer Psychologe im Unterstützungsdienst für frühe Psychosen bei CAMHS Lothian
- ♦ Klinischer Psychologe im Dienst für jugendliche psychische Gesundheit des NHS
- ♦ Direktor des Doktorandenprogramms in Klinischer Psychologie, Universität von Edinburgh
- ♦ Leiter der Abteilung für Klinische und Gesundheitspsychologie an der Universität von Edinburgh
- ♦ Promotion in Klinischer Psychologie an der Universität von Edinburgh
- ♦ Hochschulabschluss in Philosophie und Psychologie an der Universität von Marburg

“

Dank TECH werden Sie mit den besten Fachleuten der Welt lernen können"

Internationaler Gastdirektor

Kirsten W. Bolton blickt auf eine renommierte Karriere im Bereich der **psychischen Gesundheit** zurück und hat sich auf die Behandlung von **psychotischen Störungen** und **schweren psychischen Erkrankungen** spezialisiert. Sie war Mitglied des Teams der **Abteilung für psychiatrische Störungen** am **McLean Hospital in Belmont, USA**, einer der renommiertesten Einrichtungen auf dem Gebiet der **Psychiatrie**.

Ihr Engagement für das Wohlergehen ihrer Patienten führte dazu, dass sie **Direktorin** des **Appleton-Programms** wurde, einer Wohninitiative, die sich der **Betreuung** von Menschen mit **schweren psychischen Erkrankungen** widmet. Ihre Konzentration auf **Rehabilitation** und **ganzheitliche Behandlung** hat sich als wirksames Modell für die Betreuung von Menschen mit **schweren psychotischen Störungen** erwiesen. Sie zeichnet sich auch in ihrer Rolle als **klinische Sozialarbeiterin** im **Programm für die stationäre Behandlung von Schizophrenie und bipolaren Störungen** aus, wo sie durch ihre Fähigkeit, komplexe Fälle zu behandeln und **wirksame therapeutische Maßnahmen** zu ergreifen, hervorsticht.

Kirsten W. Bolton hat außerdem das erfolgreiche Programm „**McLean OnTrack**“ zur Behandlung der **Erstpsychose** bei jungen Erwachsenen ins Leben gerufen. Dieses innovative Projekt hat maßgeblich zur **frühzeitigen Diagnose** und **Behandlung** junger Erwachsener beigetragen, bei denen zum ersten Mal **bipolare Störungen** und das **schizophrene Spektrum** auftraten. Darüber hinaus hat es sich zu einer hochwirksamen multidisziplinären Referenz entwickelt, von der Hunderte von Patienten und deren Familien profitiert haben.

Erwähnenswert ist ihre Teilnahme am **internationalen Zertifizierungsprogramm für dialogische Praxis**, wodurch sie zu einer exklusiven Gruppe von Spezialisten mit fortgeschrittener Ausbildung in diesem **therapeutischen Ansatz** wurde. Aus den vorstehenden Ausführungen geht klar hervor, dass ihr Engagement für hervorragende Leistungen bei der **Behandlung psychotischer Störungen** sowie ihre umfassende **klinische Erfahrung** ihren Ruf als eine der angesehensten Führungskräfte auf diesem Gebiet begründet haben.



Fr. Bolton, Kirsten W.

- ♦ Direktorin des Appleton-Programms am McLean Hospital, Belmont, USA
- ♦ Psychologin in der Abteilung für psychotische Störungen am McLean Hospital
- ♦ Klinische Sozialarbeiterin im Programm für die stationäre Behandlung von Schizophrenie und bipolarer Störung
- ♦ Internationales Fortbildungsprogramm für dialogische Praxis
- ♦ Masterstudiengang in Sozialarbeit am Simmons College
- ♦ Hochschulabschluss in Psychologie am Simmons College

“

Nutzen Sie die Gelegenheit, sich über die neuesten Fortschritte auf diesem Gebiet zu informieren und diese in Ihrer täglichen Praxis anzuwenden“

Leitung



Dr. Segovia Garrido, Domingo

- ♦ Direktor des Psychologiezentrums Tinte23
- ♦ Allgemeiner Gesundheitspsychologe am Europäischen Institut für Zeitlich Begrenzte Psychotherapien (IEPTL)
- ♦ Psychologe der Vereinigung Mentis Abiertas von La Roda
- ♦ Präsident des Vereins LASSUS - Hilfe gegen das depressive Syndrom
- ♦ Psychologe des Vereins LASSUS - Hilfe gegen das depressive Syndrom
- ♦ Hochschulabschluss in Psychologie an der Universität von Murcia
- ♦ Masterstudiengang in Beruflicher Risikoprävention
- ♦ Masterstudiengang in Management integrierter Systeme
- ♦ Masterstudiengang in Klinischer und Gesundheitspsychologie



04

Struktur und Inhalt

Dieser Lehrplan wurde von echten Psychologieexperten zusammengestellt und berücksichtigt die Anforderungen des aktuellen Arbeitsmarktes. Der Lehrplan befasst sich mit verschiedenen projektiven Techniken der Expertenbeurteilung, vom Rorschach-Test über das Zeichnen bis hin zum Fragebogen zur neuropsychologischen Reife. Der Lehrplan befasst sich auch mit Überlegungen zur Behandlung von Zuständen wie Aggression, Selbstmordgedanken, Mangel an sozialer Unterstützung und Stress. Auf diese Weise werden die Studenten fortgeschrittene klinische Fähigkeiten entwickeln, um genaue Beurteilungen vornehmen und angemessene Diagnosen stellen zu können.



“

*Sie werden die anspruchsvollsten
standardisierten psychometrischen Tests zur
Beurteilung von Persönlichkeitsstörungen und
psychotischen Symptomen anwenden“*

Modul 1. Fragebögen und Tests für die Diagnose von Psychosen und Persönlichkeitsstörungen

- 1.1. Projektive Techniken in der Expertise
- 1.2. Rorschach-Test
 - 1.2.1. Anwendung
 - 1.2.2. Präsentation der Bilder
 - 1.2.3. Reaktionszeit
 - 1.2.4. Zeit des Patienten zum Film
 - 1.2.5. Die Umfrage
 - 1.2.6. Rorschach-Bewertung
- 1.3. Ausdrucksstarke Techniken
- 1.4. Zeichnung (HTP)
 - 1.4.1. Des Hauses
 - 1.4.2. Baum
 - 1.4.3. Person
- 1.5. Freie Zeichnung
- 1.6. Familienzeichnung
- 1.7. Düsser Fabeln
- 1.8. Desiderativer Test
- 1.9. Der Farbttest von Max Lüscher
- 1.10. Thematischer Apperzeptionstest (TAT)
- 1.11. Psychometrische Tests in der Expertenbewertung
- 1.12. Wechsler Intelligenztest
 - 1.12.1. WISC-IV
 - 1.12.2. WAIS-IV
- 1.13. Fragebogen zur neuropsychologischen Reife
- 1.14. Raven's Progressive Matrizen
- 1.15. Goodenough-Test
- 1.16. Persönlichkeitstest



- 1.17. Multiaxiales Klinisches Inventar von Million (MCMI-III)
 - 1.17.1. Modifizierungsskalen: Wünschbarkeits- und Beeinträchtigungsindex
 - 1.17.2. Grundlegende Persönlichkeitsformen: Schizoid, Vermeidend, Depressiv, Abhängig, Histrionisch, Narzisstisch, Antisozial, Aggressiv-Sadistisch, Zwanghaft, Passiv-Aggressiv und Selbsterstörerisch
 - 1.17.3. Schwerwiegende Persönlichkeitsformen: Schizotypisch, Borderline und paranoid
 - 1.17.4. Moderate klinische Syndrome: Angstzustände, Hysterie, Hypomanie, depressive Neurosen, Alkoholmissbrauch, Drogenmissbrauch und posttraumatische Belastungsstörung
 - 1.17.5. Schwere klinische Syndrome: Psychotisches Denken, schwere Depression und psychotisches Delirium
- 1.18. 16 PF-5 von Cattell
 - 1.18.1. Einvernehmlichkeit, logisches Denken, Stabilität, Dominanz, Lebhaftigkeit, Beachtung von Regeln, Kühnheit, Sensibilität, Wachsamkeit, Abstraktion, Privatsphäre, Auffassungsgabe, Offenheit für Veränderungen, Selbstvertrauen, Perfektionismus und Spannung. Es umfasst einen Maßstab für „soziale Erwünschtheit“ (MI), einen Maßstab für Häufigkeit (IN) und einen Maßstab für „Zustimmung“ (AQ), um Antwortverzerrungen zu kontrollieren
- 1.19. System zur Bewertung von Kindern und Jugendlichen (BASC)
 - 1.19.1. Internalisierte Probleme: Depressionen, Ängste, soziale Ängste, somatische Beschwerden, Zwangsneurosen und posttraumatische Symptomatik
 - 1.19.2. Externalisierte Probleme: Hyperaktivität und Impulsivität, Aufmerksamkeitsprobleme, Aggression, trotziges Verhalten, Probleme bei der Wutbewältigung und unsoziales Verhalten
 - 1.19.3. Spezifische Probleme: Entwicklungsverzögerung, Essverhaltensprobleme, Lernbehinderung, Schizotypie, Drogenmissbrauch
- 1.20. Inventar zur Persönlichkeitsbewertung (PAI)
 - 1.20.1. 4 Validitätsskalen (Inkonsistenz, Seltenheit, negativer Eindruck und positiver Eindruck)
 - 1.20.2. 11 klinische Skalen (Somatische Beschwerden, Angst, angstbezogene Störungen, Depression, Manie, Paranoia, Schizophrenie, Borderline-Eigenschaften, antisoziale Eigenschaften, Alkoholprobleme und Drogenprobleme)
 - 1.20.3. 5 Skalen zur Berücksichtigung der Behandlung (Aggression, Selbstmordgedanken, Stress, Mangel an sozialer Unterstützung und Verweigerung der Behandlung)
 - 1.20.4. 2 Skalen für zwischenmenschliche Beziehungen (Dominanz und Annehmlichkeit)
 - 1.20.5. 30 Unterskalen, die detailliertere Informationen liefern
- 1.21. Fragebogen zur Kinderpersönlichkeit (CPQ)
 - 1.21.1. Zurückhaltend/offen, niedrige/hohe Intelligenz, emotional betroffen/stabil, ruhig/erregbar, unterwürfig/dominant, gefügig/dominant, nüchtern/enthusiastisch, sorglos/selbstbewusst, selbstbewusst/unternehmungslustig, hart/weich empfindlich, sicher/dubitativ, einfach/astut, gelassen/ängstlich, weniger oder mehr integriert und entspannt/angespannt
- 1.22. Fragebogen zur klinischen Analyse (CAQ)
- 1.23. State-Trait-Angstinventar bei Kindern (STAIC) und bei Erwachsenen (STAI)
- 1.24. Multifaktorieller Selbsteinschätzungstest für Kinder (TAMAI)
- 1.25. Fragebogen zur Bewertung von Adoptiveltern, Betreuern, Vormündern und Mediatoren - CUIDA
- 1.26. Kurze Symptom-Checkliste SCL-90-R
- 1.27. Untersuchung der Glaubwürdigkeit der Geschichte
 - 1.27.1. CBCA-System (kriteriengestützte Inhaltsanalyse)
 - 1.27.2. Das *Statement Validity Assessment* (SVA) (Bewertung der Gültigkeit der Erklärung) von Udo Undeutsch
 - 1.27.3. SVA= Befragung + CBCA + Gültigkeitsprüfliste
- 1.28. Klinischer Fall



Ein Lehrplan, der Ihnen die nötige zeitliche Flexibilität bietet, damit Sie Ihre Sitzungen zu jeder Tageszeit durchführen können. Worauf warten Sie, um sich einzuschreiben?"

05

Studienmethodik

TECH ist die erste Universität der Welt, die die Methodik der **case studies** mit **Relearning** kombiniert, einem 100%igen Online-Lernsystem, das auf geführten Wiederholungen basiert.

Diese disruptive pädagogische Strategie wurde entwickelt, um Fachleuten die Möglichkeit zu bieten, ihr Wissen zu aktualisieren und ihre Fähigkeiten auf intensive und gründliche Weise zu entwickeln. Ein Lernmodell, das den Studenten in den Mittelpunkt des akademischen Prozesses stellt und ihm die Hauptrolle zuweist, indem es sich an seine Bedürfnisse anpasst und die herkömmlichen Methoden beiseite lässt.



“

TECH bereitet Sie darauf vor, sich neuen Herausforderungen in einem unsicheren Umfeld zu stellen und in Ihrer Karriere erfolgreich zu sein“

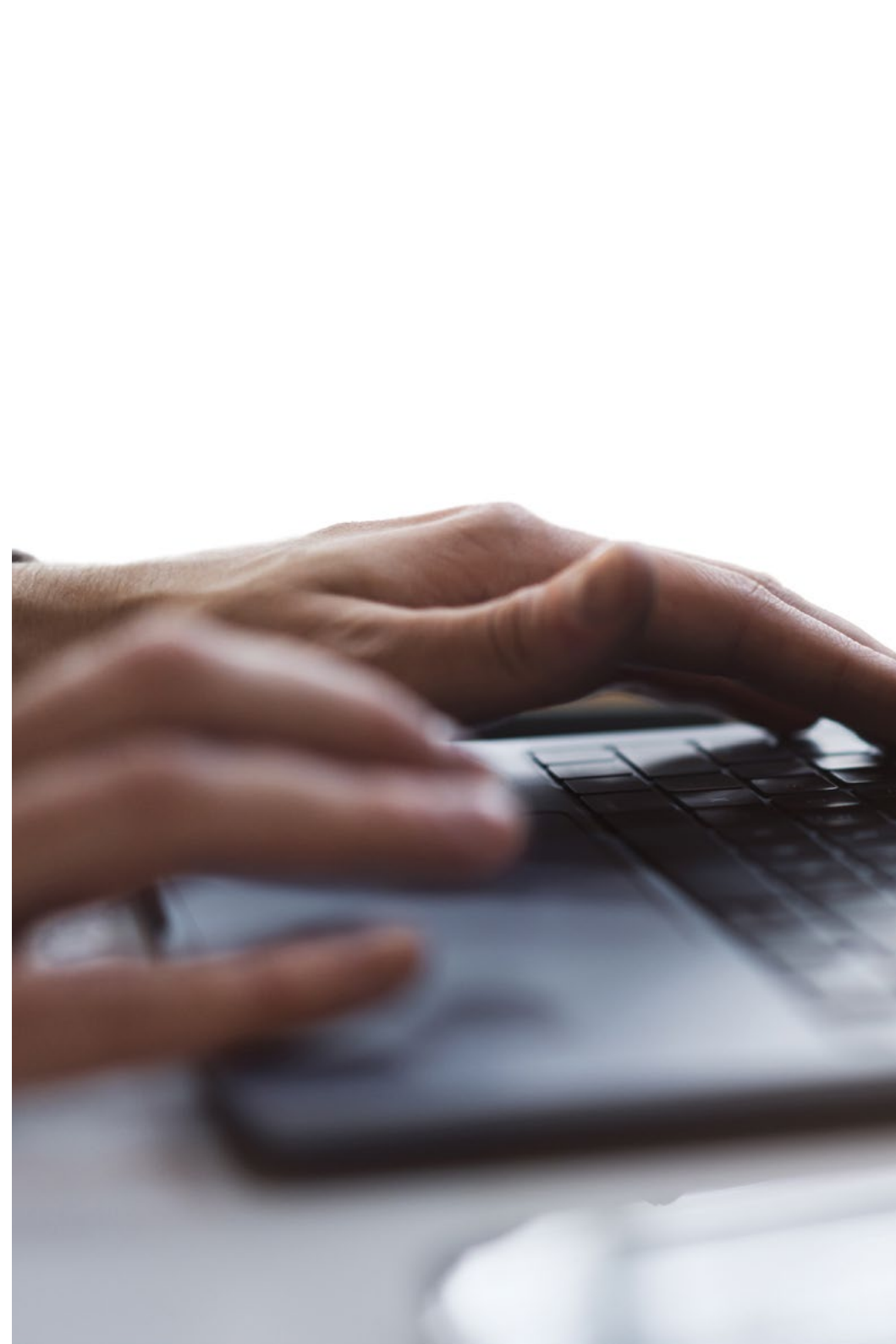
Der Student: die Priorität aller Programme von TECH

Bei der Studienmethodik von TECH steht der Student im Mittelpunkt. Die pädagogischen Instrumente jedes Programms wurden unter Berücksichtigung der Anforderungen an Zeit, Verfügbarkeit und akademische Genauigkeit ausgewählt, die heutzutage nicht nur von den Studenten, sondern auch von den am stärksten umkämpften Stellen auf dem Markt verlangt werden.

Beim asynchronen Bildungsmodell von TECH entscheidet der Student selbst, wie viel Zeit er mit dem Lernen verbringt und wie er seinen Tagesablauf gestaltet, und das alles bequem von einem elektronischen Gerät seiner Wahl aus. Der Student muss nicht an Präsenzveranstaltungen teilnehmen, die er oft nicht wahrnehmen kann. Die Lernaktivitäten werden nach eigenem Ermessen durchgeführt. Er kann jederzeit entscheiden, wann und von wo aus er lernen möchte.



*Bei TECH gibt es KEINE Präsenzveranstaltungen
(an denen man nie teilnehmen kann)“*



Die international umfassendsten Lehrpläne

TECH zeichnet sich dadurch aus, dass sie die umfassendsten Studiengänge im universitären Umfeld anbietet. Dieser Umfang wird durch die Erstellung von Lehrplänen erreicht, die nicht nur die wesentlichen Kenntnisse, sondern auch die neuesten Innovationen in jedem Bereich abdecken.

Durch ihre ständige Aktualisierung ermöglichen diese Programme den Studenten, mit den Veränderungen des Marktes Schritt zu halten und die von den Arbeitgebern am meisten geschätzten Fähigkeiten zu erwerben. Auf diese Weise erhalten die Studenten, die ihr Studium bei TECH absolvieren, eine umfassende Vorbereitung, die ihnen einen bedeutenden Wettbewerbsvorteil verschafft, um in ihrer beruflichen Laufbahn voranzukommen.

Und das von jedem Gerät aus, ob PC, Tablet oder Smartphone.

“

Das Modell der TECH ist asynchron, d. h. Sie können an Ihrem PC, Tablet oder Smartphone studieren, wo immer Sie wollen, wann immer Sie wollen und so lange Sie wollen“

Case studies oder Fallmethode

Die Fallmethode ist das am weitesten verbreitete Lernsystem an den besten Wirtschaftshochschulen der Welt. Sie wurde 1912 entwickelt, damit Studenten der Rechtswissenschaften das Recht nicht nur auf der Grundlage theoretischer Inhalte erlernten, sondern auch mit realen komplexen Situationen konfrontiert wurden. Auf diese Weise konnten sie fundierte Entscheidungen treffen und Werturteile darüber fällen, wie diese zu lösen sind. Sie wurde 1924 als Standardlehrmethode in Harvard etabliert.

Bei diesem Lehrmodell ist es der Student selbst, der durch Strategien wie *Learning by doing* oder *Design Thinking*, die von anderen renommierten Einrichtungen wie Yale oder Stanford angewandt werden, seine berufliche Kompetenz aufbaut.

Diese handlungsorientierte Methode wird während des gesamten Studiengangs angewandt, den der Student bei TECH absolviert. Auf diese Weise wird er mit zahlreichen realen Situationen konfrontiert und muss Wissen integrieren, recherchieren, argumentieren und seine Ideen und Entscheidungen verteidigen. All dies unter der Prämisse, eine Antwort auf die Frage zu finden, wie er sich verhalten würde, wenn er in seiner täglichen Arbeit mit spezifischen, komplexen Ereignissen konfrontiert würde.



Relearning-Methode

Bei TECH werden die *case studies* mit der besten 100%igen Online-Lernmethode ergänzt: *Relearning*.

Diese Methode bricht mit traditionellen Lehrmethoden, um den Studenten in den Mittelpunkt zu stellen und ihm die besten Inhalte in verschiedenen Formaten zu vermitteln. Auf diese Weise kann er die wichtigsten Konzepte der einzelnen Fächer wiederholen und lernen, sie in einem realen Umfeld anzuwenden.

In diesem Sinne und gemäß zahlreicher wissenschaftlicher Untersuchungen ist die Wiederholung der beste Weg, um zu lernen. Aus diesem Grund bietet TECH zwischen 8 und 16 Wiederholungen jedes zentralen Konzepts innerhalb ein und derselben Lektion, die auf unterschiedliche Weise präsentiert werden, um sicherzustellen, dass das Wissen während des Lernprozesses vollständig gefestigt wird.

Das Relearning ermöglicht es Ihnen, mit weniger Aufwand und mehr Leistung zu lernen, sich mehr auf Ihre Spezialisierung einzulassen, einen kritischen Geist zu entwickeln, Argumente zu verteidigen und Meinungen zu kontrastieren: eine direkte Gleichung zum Erfolg.



Ein 100%iger virtueller Online-Campus mit den besten didaktischen Ressourcen

Um seine Methodik wirksam anzuwenden, konzentriert sich TECH darauf, den Studenten Lehrmaterial in verschiedenen Formaten zur Verfügung zu stellen: Texte, interaktive Videos, Illustrationen und Wissenskarten, um nur einige zu nennen. Sie alle werden von qualifizierten Lehrkräften entwickelt, die ihre Arbeit darauf ausrichten, reale Fälle mit der Lösung komplexer Situationen durch Simulationen, dem Studium von Zusammenhängen, die für jede berufliche Laufbahn gelten, und dem Lernen durch Wiederholung mittels Audios, Präsentationen, Animationen, Bildern usw. zu verbinden.

Die neuesten wissenschaftlichen Erkenntnisse auf dem Gebiet der Neurowissenschaften weisen darauf hin, dass es wichtig ist, den Ort und den Kontext, in dem der Inhalt abgerufen wird, zu berücksichtigen, bevor ein neuer Lernprozess beginnt. Die Möglichkeit, diese Variablen individuell anzupassen, hilft den Menschen, sich zu erinnern und Wissen im Hippocampus zu speichern, um es langfristig zu behalten. Dies ist ein Modell, das als *Neurocognitive context-dependent e-learning* bezeichnet wird und in diesem Hochschulstudium bewusst angewendet wird.

Zum anderen, auch um den Kontakt zwischen Mentor und Student so weit wie möglich zu begünstigen, wird eine breite Palette von Kommunikationsmöglichkeiten angeboten, sowohl in Echtzeit als auch zeitversetzt (internes Messaging, Diskussionsforen, Telefondienst, E-Mail-Kontakt mit dem technischen Sekretariat, Chat und Videokonferenzen).

Darüber hinaus wird dieser sehr vollständige virtuelle Campus den Studenten der TECH die Möglichkeit geben, ihre Studienzeiten entsprechend ihrer persönlichen Verfügbarkeit oder ihren beruflichen Verpflichtungen zu organisieren. Auf diese Weise haben sie eine globale Kontrolle über die akademischen Inhalte und ihre didaktischen Hilfsmittel, in Übereinstimmung mit ihrer beschleunigten beruflichen Weiterbildung.



Der Online-Studienmodus dieses Programms wird es Ihnen ermöglichen, Ihre Zeit und Ihr Lerntempo zu organisieren und an Ihren Zeitplan anzupassen“

Die Wirksamkeit der Methode wird durch vier Schlüsselergebnisse belegt:

1. Studenten, die diese Methode anwenden, nehmen nicht nur Konzepte auf, sondern entwickeln auch ihre geistigen Fähigkeiten durch Übungen zur Bewertung realer Situationen und zur Anwendung ihres Wissens.
2. Das Lernen basiert auf praktischen Fähigkeiten, die es den Studenten ermöglichen, sich besser in die reale Welt zu integrieren.
3. Eine einfachere und effizientere Aufnahme von Ideen und Konzepten wird durch die Verwendung von Situationen erreicht, die aus der Realität entstanden sind.
4. Das Gefühl der Effizienz der investierten Anstrengung wird zu einem sehr wichtigen Anreiz für die Studenten, was sich in einem größeren Interesse am Lernen und einer Steigerung der Zeit, die für die Arbeit am Kurs aufgewendet wird, niederschlägt.

Die von ihren Studenten am besten bewertete Hochschulmethodik

Die Ergebnisse dieses innovativen akademischen Modells lassen sich an der Gesamtzufriedenheit der Absolventen der TECH ablesen.

Die Studenten bewerten die Qualität der Lehre, die Qualität der Materialien, die Kursstruktur und die Ziele als hervorragend. So überrascht es nicht, dass die Einrichtung von ihren Studenten auf der Bewertungsplattform Trustpilot mit 4,9 von 5 Punkten am besten bewertet wurde.

Sie können von jedem Gerät mit Internetanschluss (Computer, Tablet, Smartphone) auf die Studieninhalte zugreifen, da TECH in Sachen Technologie und Pädagogik führend ist.

Sie werden die Vorteile des Zugangs zu simulierten Lernumgebungen und des Lernens durch Beobachtung, d. h. Learning from an expert, nutzen können.



In diesem Programm stehen Ihnen die besten Lehrmaterialien zur Verfügung, die sorgfältig vorbereitet wurden:



Studienmaterial

Alle didaktischen Inhalte werden von den Fachkräfte, die den Kurs unterrichten werden, speziell für den Kurs erstellt, so dass die didaktische Entwicklung wirklich spezifisch und konkret ist.

Diese Inhalte werden dann auf ein audiovisuelles Format übertragen, das unsere Online-Arbeitsweise mit den neuesten Techniken ermöglicht, die es uns erlauben, Ihnen eine hohe Qualität in jedem der Stücke zu bieten, die wir Ihnen zur Verfügung stellen werden.



Übungen für Fertigkeiten und Kompetenzen

Sie werden Aktivitäten durchführen, um spezifische Kompetenzen und Fertigkeiten in jedem Fachbereich zu entwickeln. Übungen und Aktivitäten zum Erwerb und zur Entwicklung der Fähigkeiten und Fertigkeiten, die ein Spezialist im Rahmen der Globalisierung, in der wir leben, entwickeln muss.



Interaktive Zusammenfassungen

Wir präsentieren die Inhalte auf attraktive und dynamische Weise in multimedialen Pillen, Audios, Videos, Bilder, Diagramme und konzeptionelle Karten enthalten, um das Wissen zu festigen.

Dieses einzigartige System für die Präsentation multimedialer Inhalte wurde von Microsoft als „Europäische Erfolgsgeschichte“ ausgezeichnet.



Weitere Lektüren

Aktuelle Artikel, Konsensdokumente, internationale Leitfäden... In unserer virtuellen Bibliothek haben Sie Zugang zu allem, was Sie für Ihre Ausbildung benötigen.





Case Studies

Sie werden eine Auswahl der besten *case studies* zu diesem Thema bearbeiten. Die Fälle werden von den besten Spezialisten der internationalen Szene präsentiert, analysiert und betreut.



Testing & Retesting

Während des gesamten Programms werden Ihre Kenntnisse in regelmäßigen Abständen getestet und wiederholt. Wir tun dies auf 3 der 4 Ebenen der Millerschen Pyramide.



Meisterklassen

Die Nützlichkeit der Expertenbeobachtung ist wissenschaftlich belegt. Das sogenannte *Learning from an Expert* stärkt das Wissen und das Gedächtnis und schafft Vertrauen in unsere zukünftigen schwierigen Entscheidungen.



Kurzanleitungen zum Vorgehen

TECH bietet die wichtigsten Inhalte des Kurses in Form von Arbeitsblättern oder Kurzanleitungen an. Ein synthetischer, praktischer und effektiver Weg, um dem Studenten zu helfen, in seinem Lernen voranzukommen.



06

Qualifizierung

Der Universitätskurs in Instrumente für die Diagnose von Psychotischen und Persönlichkeitsstörungen garantiert neben der präzisesten und aktuellsten Fortbildung auch den Zugang zu einem von der TECH Technologischen Universität ausgestellten Diplom.



“

*Schließen Sie dieses Programm erfolgreich ab
und erhalten Sie Ihren Universitätsabschluss
ohne lästige Reisen oder Formalitäten”*

Dieser **Universitätskurs in Instrumente für die Diagnose von Psychotischen und Persönlichkeitsstörungen** enthält das vollständigste und aktuellste Programm auf dem Markt.

Sobald der Student die Prüfungen bestanden hat, erhält er/sie per Post* mit Empfangsbestätigung das entsprechende Diplom, ausgestellt von der **TECH Technologische Universität**.

Das von **TECH Technologische Universität** ausgestellte Diplom drückt die erworbene Qualifikation aus und entspricht den Anforderungen, die in der Regel von Stellenbörsen, Auswahlprüfungen und Berufsbildungsausschüssen verlangt werden.

Titel: **Universitätskurs in Instrumente für die Diagnose von Psychotischen und Persönlichkeitsstörungen**

Modalität: **online**

Dauer: **6 Wochen**



*Haager Apostille. Für den Fall, dass der Student die Haager Apostille für sein Papierdiplom beantragt, wird TECH EDUCATION die notwendigen Vorkehrungen treffen, um diese gegen eine zusätzliche Gebühr zu beschaffen.

zukunft

gesundheit vertrauen menschen
erziehung information tutoren
garantie akkreditierung unterricht
institutionen technologie lernen
gemeinschaft verpflichtung
persönliche betreuung innovation
wissen gegenwart qualität
online-Ausbildung
entwicklung institutionen
virtuelles Klassenzimmer

tech technologische
universität

Universitätskurs

Instrumente für die
Diagnose von Psychotischen
und Persönlichkeitsstörungen

- » Modalität: online
- » Dauer: 6 Wochen
- » Qualifizierung: TECH Technologische Universität
- » Zeitplan: in Ihrem eigenen Tempo
- » Prüfungen: online

Universitätskurs

Instrumente für die
Diagnose von Psychotischen
und Persönlichkeitsstörungen