

Universitätskurs

Emotionale Intelligenz und Berufsberatung





Universitätskurs

Emotionale Intelligenz und Berufsberatung

- » Modalität: online
- » Dauer: 6 Wochen
- » Qualifizierung: TECH Technische Universität
- » Aufwand: 16 Std./Woche
- » Zeitplan: in Ihrem eigenen Tempo
- » Prüfungen: online

Internetzugang: www.techtute.com/de/psychologie/universitatskurs/emotionale-intelligenz-berufsberatung

Index

01

Präsentation

Seite 4

02

Ziele

Seite 8

03

Kursleitung

Seite 12

04

Struktur und Inhalt

Seite 16

05

Methodik

Seite 22

06

Qualifizierung

Seite 30

01

Präsentation

Die Pflege und Förderung der emotionalen Intelligenz ist von großer Bedeutung, wenn es darum geht, berufliche und fachliche Entscheidungen zu treffen. Der Psychologe wird unter dem Gesichtspunkt der Beratung zu einem äußerst wichtigen Akteur in diesem Bereich. In diesem Programm wird der Psychologe in die Lage versetzt, alle neuen Entwicklungen in diesem Arbeitsbereich nachzuvollziehen. Eine intensive Reise durch das notwendige Wissen, um diese Aufgabe erfolgreich zu meistern.





“

Mit diesem Universitätskurs erwerben Sie die Fähigkeit, als emotionale Stütze für die Schüler mit totaler Effizienz zu intervenieren”

Dieser Universitätskurs in Emotionale Intelligenz und Berufsberatung wird den Fachleuten aktuelle und relevante Informationen liefern, um innerhalb ihrer Arbeitsgruppe oder ihrer Schule die Schüler zu identifizieren, die sie am meisten brauchen, um den Beginn ihrer beruflichen Laufbahn weitgehend zu definieren.

Die Ressourcen, die die Fachkraft in diesem Universitätskurs vorfindet, werden es ihr ermöglichen, mittel- und langfristig bessere Ergebnisse bei der Entwicklung von Fähigkeiten und Intelligenz im Bereich des emotionalen Managements zu erzielen.

Sowohl die vorgeschlagenen Aktivitäten als auch die innovativen Beratungsansätze, die sie vorfindet, werden es ihr erlauben, ihre beruflichen Fähigkeiten und die Ergebnisse ihrer Abteilung innerhalb der Schule zu verbessern.

Dieses Programm ermöglicht den Fachkräften in diesem Bereich, ihre Erfolgsfähigkeit zu steigern, was wiederum zu einer besseren Praxis und Leistung führt, die sich direkt auf die pädagogische Behandlung auswirkt, so dass sie direkt auf ihre Schüler einwirken können.

Ein wichtiger Schritt, der nicht nur beruflich, sondern auch persönlich zu einem Verbesserungsprozess wird.

Dieser **Universitätskurs in Emotionale Intelligenz und Berufsberatung** enthält das vollständigste und aktuellste wissenschaftliche Programm auf dem Markt. Seine hervorstechendsten Merkmale sind:

- ♦ Entwicklung als 100 Fallstudien die von Experten für Emotionale Intelligenz und Berufsberatung vorgestellt werden
- ♦ Sein anschaulicher, schematischer und äußerst praktischer Inhalt liefert wissenschaftliche und praktische Informationen zu den Disziplinen, die für die berufliche Praxis unerlässlich sind
- ♦ Neuigkeiten zur Erkennung und Intervention bei emotionaler Intelligenz und Berufsberatung
- ♦ Mit praktischen Übungen, in denen der Selbstbewertungsprozess durchgeführt werden kann, um das Lernen zu verbessern
- ♦ Interaktives Lernsystem auf der Grundlage von Algorithmen zur Entscheidungsfindung in den gestellten Situationen
- ♦ Mit besonderem Schwerpunkt auf evidenzbasierten Methoden in den Bereichen Emotionale Intelligenz und Berufsberatung
- ♦ Ergänzt wird dies durch theoretische Vorträge, Fragen an den Experten, Diskussionsforen zu kontroversen Themen und individuelle Reflexionsarbeit
- ♦ Verfügbarkeit der Inhalte von jedem festen oder tragbaren Gerät mit einer Internetverbindung



Aktualisieren Sie Ihr Wissen mit dem Universitätskurs in Emotionale Intelligenz und Berufsberatung

“

Dieser Universitätskurs wird Sie in die Lage versetzen, die emotionale Intelligenz Ihrer Schüler zu fördern: eine Fähigkeit, die derzeit sehr gefragt ist”

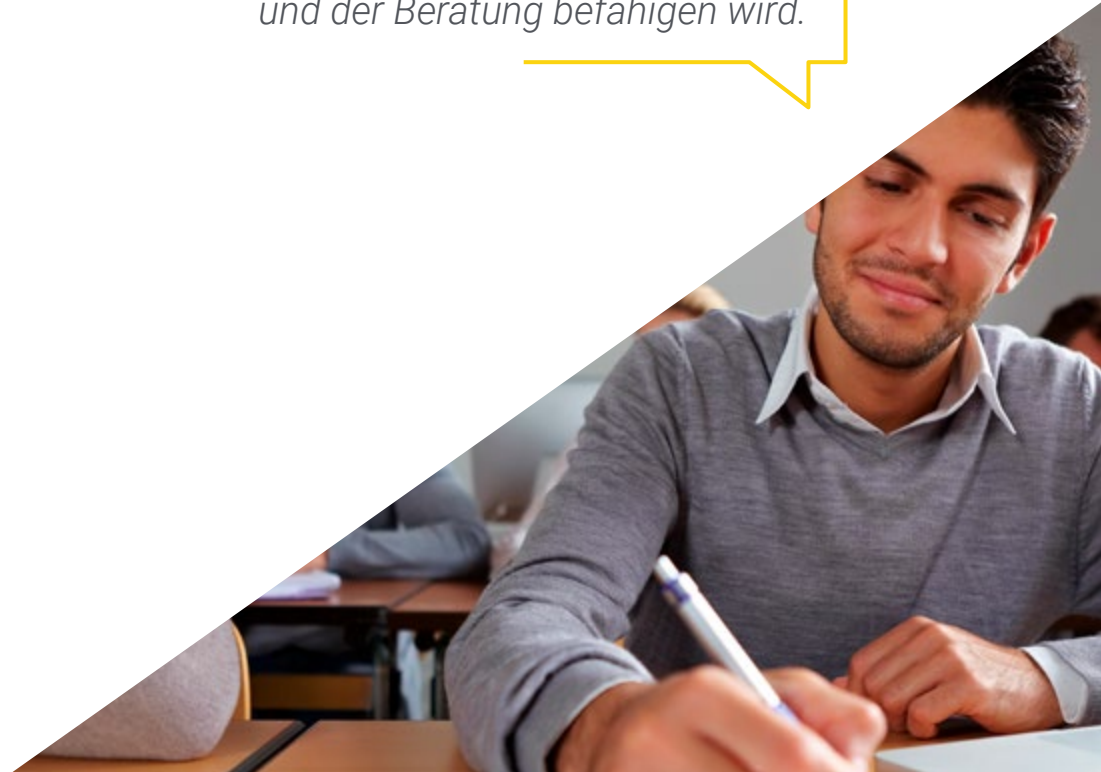
Zu den Dozenten gehören Fachleute aus dem Bereich der emotionalen Intelligenz und der Berufsberatung, die ihre Erfahrungen aus ihrer Arbeit in diese Fortbildung einfließen lassen, sowie anerkannte Spezialisten, die zu Referenzgesellschaften und renommierten Universitäten gehören.

Dank der multimedialen Inhalte, die mit den neuesten Bildungstechnologien entwickelt wurden, wird der Fachkraft ein situiertes und kontextbezogenes Lernen ermöglicht, d. h. eine simulierte Umgebung, die ein immersives Lernen ermöglicht, das auf die Ausführung von realen Situationen ausgerichtet ist.

Das Konzept dieses Programms basiert auf problemorientiertem Lernen, bei dem die Fachkraft versuchen muss, die verschiedenen Situationen aus der beruflichen Praxis zu lösen, die während des Programms auftreten. Dazu steht ihr ein innovatives interaktives Videosystem zur Verfügung, das von anerkannten Experten auf dem Gebiet der Emotionalen Intelligenz und der Berufsberatung mit umfangreicher Unterrichtserfahrung entwickelt wurde.

Werden Sie der beste Verbündete für den Erfolg Ihrer Schüler und die beste Unterstützung für Schulabgänger in der Abschlussklasse.

Ein komplettes Programm, das Sie zu den höchsten Fähigkeiten auf dem Gebiet der emotionalen Intelligenz und der Beratung befähigen wird.



02 Ziele

Die Ziele dieses Programms wurden als Leitfaden für die Entwicklung des Universitätskurses festgelegt, mit der spezifischen Aufgabe, den Studenten aktuelle und intensive Informationen zu vermitteln, die es ihnen ermöglichen, ihr Wissen im Bereich der emotionalen Intelligenz und der Beratung zu erweitern. Es ist eine Reise des persönlichen und beruflichen Wachstums auf höchstem Qualitäts- und Exzellenzniveau.



“

Das Ziel dieses Programms ist es, dem Psychologen aktuelle Informationen zur Verfügung zu stellen, um die Bedürfnisse der Studenten im Bereich der emotionalen Intelligenz und Berufsberatung zu erkennen”



Allgemeine Ziele

- ♦ Aneignen des notwendigen Wissens, um Schülern bei der Entscheidungsfindung in Bezug auf ihre Berufung und berufliche Orientierung behilflich zu sein
- ♦ Angemessenes Handeln in den verschiedenen persönlichen Kontexten der Schüler
- ♦ Kennen der effektivsten und nützlichsten Beratungsstrategien





Spezifische Ziele

- Unterstützen der Schüler unabhängig von der Berufswahl
- Vermitteln der Grundlage an die Schüler, sich den Herausforderungen zu stellen, die sich ihnen nach der Wahl ihres Berufs oder ihrer Berufung in den Weg stellen

“

Ein hochintensiver Universitätskurs, der es Ihnen ermöglicht, sich bequem mit den interessantesten Studienmitteln des Augenblicks für Ihre berufliche Entwicklung weiterzubilden”

03

Kursleitung

Zu den Dozenten des Programms gehören führende Spezialisten für emotionale Intelligenz und Berufsberatung, die ihre Erfahrungen in diese Fortbildung einbringen. Darüber hinaus sind weitere anerkannte Fachleute an der Gestaltung und Ausarbeitung beteiligt, die das Programm auf interdisziplinäre Weise vervollständigen.



“

Erfahren Sie von führenden Fachleuten alles über die neuesten Fortschritte bei den Verfahren auf dem Gebiet der Emotionalen Intelligenz und der Berufsberatung”

Leitung



Fr. Jiménez Romero, Yolanda

- ◆ Psychopädagogin, spezialisiert auf Neurolinguistik
- ◆ Psychopädagogin
- ◆ Hochschulabschluss in Grundschulpädagogik mit Hauptfach Englisch
- ◆ Masterstudiengang in Psychopädagogik
- ◆ Masterstudiengang in Neuropsychologie der Hochbegabung
- ◆ Masterstudiengang in emotionaler Intelligenz
- ◆ Dozentin mit Spezialisierung auf hohe intellektuelle Fähigkeiten
- ◆ Co-Direktorin, Autorin und Dozentin in verschiedenen universitären Bildungsprojekten



Professoren

Fr. García Camarena, Carmen

- ♦ Geschäftsführerin von Step by Step, einem Unternehmen für Berufsberatung in allen beruflichen Phasen
- ♦ Psychologin und Masterstudiengang in *Business Management*, CAP von der Universität Alfonso X el Sabio
- ♦ Spezialisiert auf Ausbildung und Berufsberatung und Masterstudiengang in Personalwesen und Gruppentechniken
- ♦ Kreation einer an die Mittel- und Oberstufe angepassten Methodik

Hr. Maroto, José María

- ♦ Computer-Ingenieur
- ♦ Beratung, spezialisiert auf *Coaching*, *Change Management*, Motivation, emotionale Intelligenz und Führung Professor mit Spezialisierung auf Innovation und Big-Data-Prozesse
- ♦ Lernexperte, Redner und Verfasser von Artikeln und Publikationen zu seinem Fachgebiet

“

*Das Dozententeam von
TECH wird Ihnen sein ganzes
Wissen zur Verfügung stellen,
damit Sie auf dem neuesten
Stand der Dinge sind”*

04

Struktur und Inhalt

Die Inhalte dieses Programms wurden von den kompetentesten Fachleuten des Sektors entwickelt, wobei in jeder Phase des Programms hohe Qualitätskriterien gelten. Zu diesem Zweck wurden die relevantesten und vollständigsten Themen ausgewählt, mit den neuesten und interessantesten Aktualisierungen. Es sei darauf hingewiesen, dass der gesamte Lehrplan durch audiovisuelles Material, ergänzende Lektüre und praktische Übungen unterstützt wird, um die Erfahrung zu vertiefen.





“

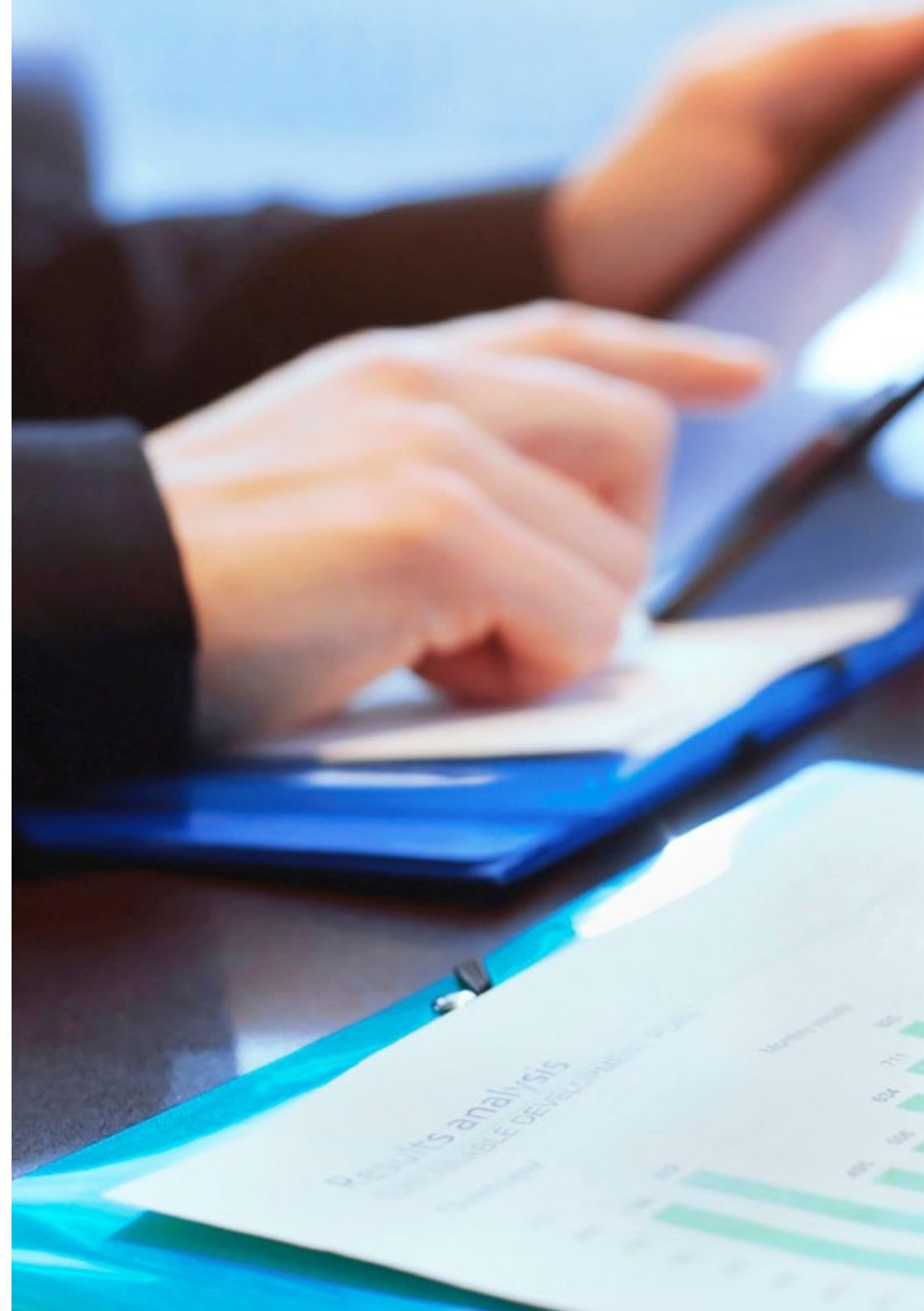
Ein didaktischer Ansatz, der intensiv strukturiert ist, so dass Sie Ihre Studienziele konsequent und effektiv erreichen”

Modul 1. Entwicklung der emotionalen Intelligenz in der Berufsberatung

- 1.1. Theoretische Grundlagen: Warum ist emotionale Intelligenz notwendig?
 - 1.1.1. Definition des Konzepts der emotionalen Intelligenz
 - 1.1.2. Elemente der emotionalen Intelligenz
 - 1.1.3. Emotionale Intelligenz und Bildung
 - 1.1.4. Emotionale Erziehung und Basiskompetenzen
 - 1.1.5. Delors-Bericht (UNESCO 1996)
 - 1.1.6. Familie und emotionale Erziehung
 - 1.1.7. Emotionale Kompetenzen
 - 1.1.8. Ideale Umgebungen
 - 1.1.9. Grundsätze, Werte und Tugenden
 - 1.1.10. Fahrplan für emotionale Intelligenz
- 1.2. Selbsterkenntnis und Management von Emotionen
 - 1.2.1. Menschliche Dimension, Selbsterkenntnis
 - 1.2.2. Was sind Gefühle
 - 1.2.3. Ausdruck im Körper
 - 1.2.4. Rationaler Ausdruck
 - 1.2.5. Was sind Emotionen
 - 1.2.6. Grundlegende Emotionen
 - 1.2.7. Ausdruck von Emotionen
 - 1.2.8. Selbstvertrauen
 - 1.2.9. Anwendungsmodelle für das Selbstkonzept
 - 1.2.10. Selbstfürsorge
- 1.3. Emotionale Intelligenz in der Adoleszenz
 - 1.3.1. Entwicklungsstadien, das Kind wächst emotional. Lebenszyklus
 - 1.3.2. Virginia Satir, Familienmodell
 - 1.3.3. Von der Familie zum Individuum
 - 1.3.4. Emotionale Merkmale des Heranwachsenden
 - 1.3.5. Emotionale Wahrnehmung
 - 1.3.6. Emotionale Domänen des Heranwachsenden
 - 1.3.7. Entwicklung von Fähigkeiten
 - 1.3.8. Sozialer Stress
 - 1.3.9. Ziel-Visualisierung
 - 1.3.10. Modelle zur Umsetzung
- 1.4. Empathie, Führung und emotionale Regulierung
 - 1.4.1. Unser Gehirn, die Großhirnhemisphären
 - 1.4.2. Rationale versus emotionale Intelligenz
 - 1.4.3. Das Selbst und der Andere
 - 1.4.4. Selbstbehauptung als Lebenseinstellung, emotionale Regulierung
 - 1.4.5. Grundlegende Überzeugungen, unsere Landkarte, wie wir das Leben sehen
 - 1.4.6. Meine persönlichen Ziele kennen
 - 1.4.7. Erkennen von persönlichen Fähigkeiten
 - 1.4.8. Echter Erfolg
 - 1.4.9. Zu entwickelnde Kompetenzen
 - 1.4.10. Echtes Wissen über einschränkende Glaubenssätze
 - 1.4.11. Modelle zur Umsetzung
- 1.5. Entwicklung sozialer Fähigkeiten
 - 1.5.1. Erziehen für soziale Beziehungen
 - 1.5.2. Direkte Erfahrung
 - 1.5.3. Nachahmung
 - 1.5.4. Verstärkung
 - 1.5.5. Das Niveau der sozialen Kompetenz erhöhen
 - 1.5.6. Konfliktlösung
 - 1.5.7. Stressbewältigung
 - 1.5.8. Störendes Verhalten
 - 1.5.9. Kommunikation
 - 1.5.10. Modelle zur Umsetzung

- 1.6. Auswirkungen auf die Beschäftigung
 - 1.6.1. Zeitraum der Individuation
 - 1.6.2. Intellektuelle Entwicklung
 - 1.6.3. Körperliche Entwicklung
 - 1.6.4. Entwicklung eines Lebensstils
 - 1.6.5. Persönlichkeitsentwicklung
 - 1.6.6. Berufliche Beratung
 - 1.6.7. Potenzial und Herausforderung
 - 1.6.8. Bildung und Ausbildung
 - 1.6.9. Modelle zur Umsetzung
- 1.7. Enthusiasmus und Motivation
 - 1.7.1. Anfänglicher Enthusiasmus und anhaltende Motivation
 - 1.7.2. Definition der neurologischen Ebenen
 - 1.7.3. Selbstwertgefühl aufbauen
 - 1.7.4. Auf dem Weg zu Ihrem Ziel
 - 1.7.5. Problemlösung
 - 1.7.6. Selbstmotivation: Stärken
 - 1.7.7. Motivation im Klassenzimmer: Neugierde kultivieren
 - 1.7.8. Berufliche Interessen
 - 1.7.9. Fehlertoleranz
 - 1.7.10. Modelle zur Umsetzung
- 1.8. Emotionales Management
 - 1.8.1. Wahrnehmung, die Landkarte der Lebenswahrnehmung, emotionale Situationsanalyse
 - 1.8.2. Beobachtung des Ambioms
 - 1.8.3. Aufdeckung von einschränkenden Glaubenssätzen
 - 1.8.4. Emotionen für das Leben
 - 1.8.5. Stress, Konzept, Symptome und Arten

- 1.8.6. Stressbewältigung
- 1.8.7. Anhaltende Emotionen
- 1.8.8. Resilienz
- 1.8.9. Ausdruckskanäle
- 1.8.10. Modelle zur Umsetzung
- 1.9. Entwicklung von Haltungen und Kompetenzen für das Arbeitsumfeld
 - 1.9.1. Was sind Arbeitsplatzkompetenzen?
 - 1.9.2. Kompetenzstandards
 - 1.9.3. Berufliche Profile
 - 1.9.4. Kompetenzen im Bereich Beschäftigungsfähigkeit
 - 1.9.5. Einstellungen zur Beschäftigungsfähigkeit: soziale, arbeitsbezogene Einstellungen
 - 1.9.6. Affektive, kognitive und verhaltensbezogene Komponenten von Einstellungen
 - 1.9.7. Einstellungsänderung: kongruent und inkongruent
 - 1.9.8. Hochgeschätzte *Soft Skills* zur Beschäftigungsfähigkeit
 - 1.9.9. Persönliche Landkarte der Einstellungen und Kompetenzen
 - 1.9.10. Modelle zur Umsetzung
- 1.10. Ressourcen in der Grundschulbildung: ein entwicklungspolitischer Ansatz
 - 1.10.1. Emotionen erkennen
 - 1.10.2. Das Ich und der Andere
 - 1.10.3. Emotionales Umfeld
 - 1.10.4. Beschreibung der Umgebung des Kindes: Ausdruckskanäle
 - 1.10.5. Selbstverständnis



- 1.10.6. Entwicklung des Selbstwertgefühls
- 1.10.7. Verbesserung des Ausdrucks von Emotionen, Durchsetzungsvermögen
- 1.10.8. Interventionsstrategien in der emotionalen Erziehung
- 1.10.9. Entwicklung von emotionalen Kompetenzen
- 1.10.10. Modelle zur Umsetzung

“*Eine einzigartige, wichtige und entscheidende Fortbildungserfahrung, die Ihre berufliche Entwicklung fördert*”



05

Methodik

Dieses Fortbildungsprogramm bietet eine andere Art des Lernens. Unsere Methodik wird durch eine zyklische Lernmethode entwickelt: **das Relearning**.

Dieses Lehrsystem wird z. B. an den renommiertesten medizinischen Fakultäten der Welt angewandt und wird von wichtigen Publikationen wie dem **New England Journal of Medicine** als eines der effektivsten angesehen.



“

Entdecken Sie Relearning, ein System, das das herkömmliche lineare Lernen aufgibt und Sie durch zyklische Lehrsysteme führt: eine Art des Lernens, die sich als äußerst effektiv erwiesen hat, insbesondere in Fächern, die Auswendiglernen erfordern”

Bei TECH verwenden wir die Fallmethode

Was sollte eine Fachkraft in einer bestimmten Situation tun? Während des gesamten Programms werden die Studenten mit mehreren simulierten klinischen Fällen konfrontiert, die auf realen Patienten basieren und in denen sie Untersuchungen durchführen, Hypothesen aufstellen und schließlich die Situation lösen müssen. Es gibt zahlreiche wissenschaftliche Belege für die Wirksamkeit der Methode. Fachkräfte lernen mit der Zeit besser, schneller und nachhaltiger.

Mit TECH erlebt der Psychologe eine Art des Lernens, die die Grundlagen der traditionellen Universitäten in der ganzen Welt verschiebt.



Nach Dr. Gérvas ist der klinische Fall die kommentierte Darstellung eines Patienten oder einer Gruppe von Patienten, die zu einem "Fall" wird, einem Beispiel oder Modell, das eine besondere klinische Komponente veranschaulicht, sei es wegen seiner Lehrkraft oder wegen seiner Einzigartigkeit oder Seltenheit. Es ist wichtig, dass der Fall auf dem aktuellen Berufsleben basiert und versucht, die tatsächlichen Bedingungen in der beruflichen Praxis des Psychologen nachzustellen.

“

Wussten Sie, dass diese Methode im Jahr 1912 in Harvard, für Jurastudenten entwickelt wurde? Die Fallmethode bestand darin, ihnen reale komplexe Situationen zu präsentieren, in denen sie Entscheidungen treffen und begründen mussten, wie sie diese lösen könnten. Sie wurde 1924 als Standardlehrmethode in Harvard eingeführt”

Die Wirksamkeit der Methode wird durch vier Schlüsselergebnisse belegt:

1. Psychologen, die dieser Methode folgen, erreichen nicht nur die Aneignung von Konzepten, sondern auch eine Entwicklung ihrer geistigen Kapazität, durch Übungen zur Bewertung realer Situationen und die Anwendung von Wissen.
2. Das Lernen basiert auf praktischen Fähigkeiten, die es dem Psychologen ermöglichen, sein Wissen besser in die klinische Praxis zu integrieren.
3. Eine einfachere und effizientere Aufnahme von Ideen und Konzepten wird durch die Verwendung von Situationen erreicht, die aus der Realität entstanden sind.
4. Das Gefühl der Effizienz der investierten Anstrengung wird zu einem sehr wichtigen Anreiz für die Studenten, was sich in einem größeren Interesse am Lernen und einer Steigerung der Zeit, die für die Arbeit am Kurs aufgewendet wird, niederschlägt.



Relearning Methodik

TECH kombiniert die Methodik der Fallstudien effektiv mit einem 100%igen Online-Lernsystem, das auf Wiederholung basiert und in jeder Lektion 8 verschiedene didaktische Elemente kombiniert.

Wir ergänzen die Fallstudie mit der besten 100%igen Online-Lehrmethode: Relearning.



Der Psychologe wird anhand realer Fälle und der Lösung komplexer Situationen in simulierten Lernumgebungen lernen. Diese Simulationen werden mit modernster Software entwickelt, die ein immersives Lernen ermöglicht.

Die Relearning-Methode, die an der Spitze der weltweiten Pädagogik steht, hat es geschafft, die Gesamtzufriedenheit der Fachleute, die ihr Studium abgeschlossen haben, im Hinblick auf die Qualitätsindikatoren der besten spanischsprachigen Online-Universität (Columbia University) zu verbessern.

Mit dieser Methodik haben wir mehr als 150.000 Psychologen in allen klinischen Fachgebieten mit beispiellosem Erfolg ausgebildet. Unsere Lehrmethodik wurde in einem sehr anspruchsvollen Umfeld entwickelt, mit einer Studentenschaft, die ein hohes sozioökonomisches Profil und ein Durchschnittsalter von 43,5 Jahren aufweist.

Das Relearning ermöglicht es Ihnen, mit weniger Aufwand und mehr Leistung zu lernen, sich mehr auf Ihr Fachgebiet einzulassen, einen kritischen Geist zu entwickeln, Argumente zu verteidigen und Meinungen zu kontrastieren: eine direkte Gleichung zum Erfolg.

In unserem Programm ist das Lernen kein linearer Prozess, sondern erfolgt in einer Spirale (lernen, verlernen, vergessen und neu lernen). Daher wird jedes dieser Elemente konzentrisch kombiniert.

Die Gesamtnote unseres Lernsystems beträgt 8,01 und entspricht den höchsten internationalen Standards.



Dieses Programm bietet die besten Lehrmaterialien, die sorgfältig für Fachleute aufbereitet sind:



Studienmaterial

Alle didaktischen Inhalte werden von den Fachleuten, die den Kurs unterrichten werden, speziell für den Kurs erstellt, so dass die didaktische Entwicklung wirklich spezifisch und konkret ist.

Diese Inhalte werden dann auf das audiovisuelle Format angewendet, um die TECH-Online-Arbeitsmethode zu schaffen. Und das alles mit den neuesten Techniken, die dem Studenten qualitativ hochwertige Stücke aus jedem einzelnen Material zur Verfügung stellen.



Neueste Videotechniken und -verfahren

TECH bringt den Studierenden die neuesten Techniken, die neuesten pädagogischen Fortschritte und die modernste Psychologie näher. All dies in der ersten Person, mit äußerster Strenge, erklärt und detailliert, um zur Assimilierung und zum Verständnis des Studierenden beizutragen. Und das Beste ist, dass Sie ihn so oft anschauen können, wie Sie wollen.



Interaktive Zusammenfassungen

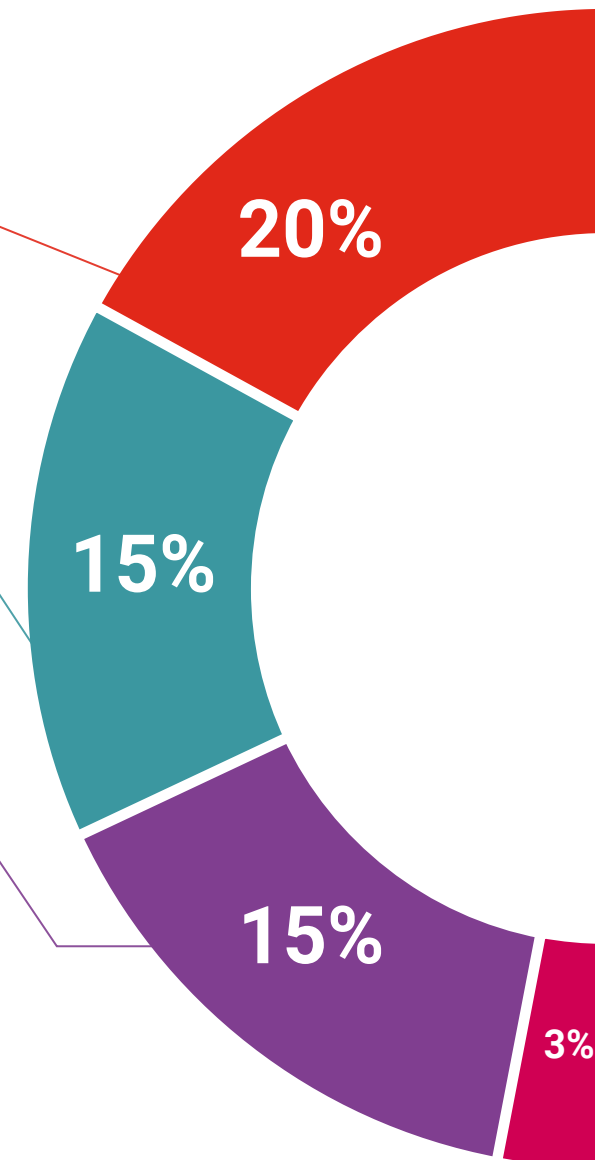
Das TECH-Team präsentiert die Inhalte auf attraktive und dynamische Weise in multimedialen Pillen, die Audios, Videos, Bilder, Diagramme und konzeptionelle Karten enthalten, um das Wissen zu vertiefen.

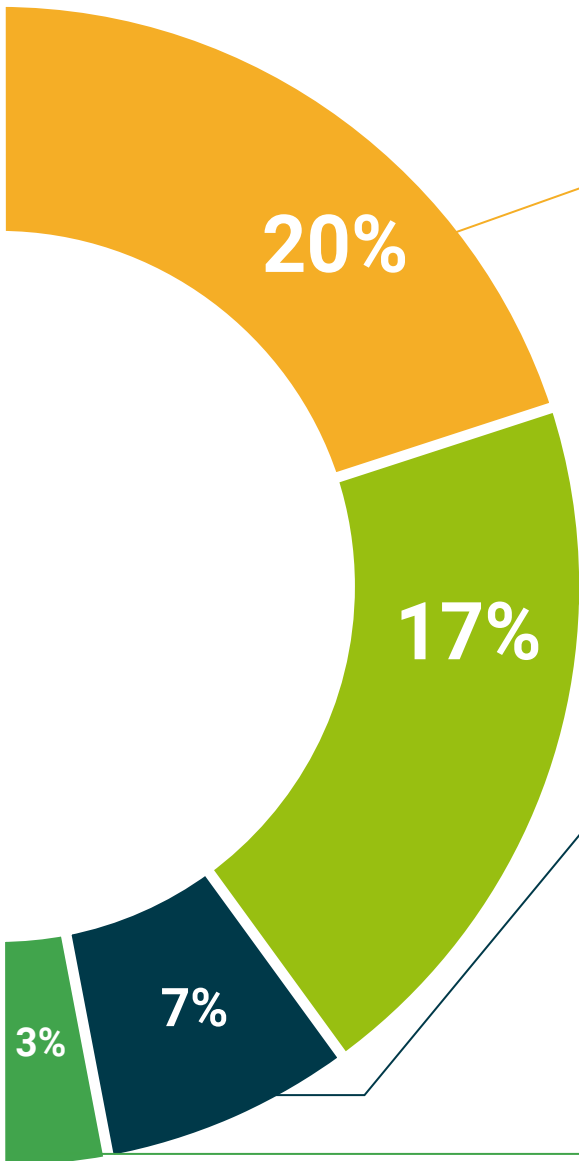
Dieses einzigartige Bildungssystem für die Präsentation multimedialer Inhalte wurde von Microsoft als "europäische Erfolgsgeschichte" ausgezeichnet.



Weitere Lektüren

Aktuelle Artikel, Konsensdokumente und internationale Leitfäden, u.a. In der virtuellen Bibliothek von TECH haben die Studenten Zugang zu allem, was sie für ihre Ausbildung benötigen.





Von Experten geleitete und von Fachleuten durchgeführte Fallstudien

Effektives Lernen muss notwendigerweise kontextabhängig sein. Aus diesem Grund stellt TECH die Entwicklung von realen Fällen vor, in denen der Experte den Studierenden durch die Entwicklung der Aufmerksamkeit und die Lösung verschiedener Situationen führt: ein klarer und direkter Weg, um den höchsten Grad an Verständnis zu erreichen.



Prüfung und Nachprüfung

Die Kenntnisse der Studenten werden während des gesamten Programms regelmäßig durch Bewertungs- und Selbsteinschätzungsaktivitäten und -übungen beurteilt und neu bewertet, so dass die Studenten überprüfen können, wie sie ihre Ziele erreichen.



Meisterklassen

Die Nützlichkeit der Expertenbeobachtung ist wissenschaftlich belegt. Das sogenannte Learning from an Expert baut Wissen und Gedächtnis auf und schafft Vertrauen für zukünftige schwierige Entscheidungen.



Leitfäden für Schnellmaßnahmen

TECH bietet die wichtigsten Inhalte des Kurses in Form von Arbeitsblättern oder Kurzanleitungen an. Ein synthetischer, praktischer und effektiver Weg, um den Studierenden zu helfen, in ihrem Lernen voranzukommen.



06

Qualifizierung

Der Universitätskurs in Emotionale Intelligenz und Berufsberatung garantiert neben der präzisesten und aktuellsten Fortbildung auch den Zugang zu einem von der TECH Technologischen Universität ausgestellten Diplom.



“

*Schließen Sie dieses Programm erfolgreich ab
und erhalten Sie Ihren Universitätsabschluss
ohne lästige Reisen oder Formalitäten”*

Dieser **Universitätskurs in Emotionale Intelligenz und Berufsberatung** enthält das vollständigste und aktuellste wissenschaftliche Programm auf dem Markt.

Sobald der Student die Prüfungen bestanden hat, erhält er/sie per Post* mit Empfangsbestätigung das entsprechende Diplom, ausgestellt von der **TECH Technologische Universität**.

Das von **TECH Technologische Universität** ausgestellte Diplom drückt die erworbene Qualifikation aus und entspricht den Anforderungen, die in der Regel von Stellenbörsen, Auswahlprüfungen und Berufsbildungsausschüssen verlangt werden.

Titel: **Universitätskurs in Emotionale Intelligenz und Berufsberatung**

Anzahl der offiziellen Arbeitsstunden: **150 Std.**



*Haager Apostille. Für den Fall, dass der Student die Haager Apostille für sein Papierdiplom beantragt, wird TECH EDUCATION die notwendigen Vorkehrungen treffen, um diese gegen eine zusätzliche Gebühr zu beschaffen.

zukunft

gesundheit vertrauen menschen
erziehung information tutoren
garantie akkreditierung unterricht
institutionen technologie lernen
gemeinschaft verpflichtung
persönliche betreuung innovation
wissen gegenwart qualität
online-Ausbildung
entwicklung institutionen
virtuelles Klassenzimmer sparten

tech technologische
universität

Universitätskurs

Emotionale Intelligenz und
Berufsberatung

- » Modalität: online
- » Dauer: 6 Wochen
- » Qualifizierung: TECH Technologische
Universität
- » Aufwand: 16 Std./Woche
- » Zeitplan: in Ihrem eigenen Tempo
- » Prüfungen: online

Universitätskurs

Emotionale Intelligenz und Berufsberatung

