

Universitätskurs

Bindung und Soziale Beziehungen
bei Mobbing in der Schule



tech technologische
universität

Universitätskurs Bindung und Soziale Beziehungen bei Mobbing in der Schule

- » Modalität: online
- » Dauer: 6 Wochen
- » Qualifizierung: TECH Technologische Universität
- » Zeitplan: in Ihrem eigenen Tempo
- » Prüfungen: online

Internetzugang: www.techtitude.com/de/psychologie/universitatskurs/bindung-soziale-beziehungen-mobbing-schule

Index

01

Präsentation

Seite 4

02

Ziele

Seite 8

03

Kursleitung

Seite 12

04

Struktur und Inhalt

Seite 16

05

Methodik

Seite 20

06

Qualifizierung

Seite 30

01

Präsentation

Die emotionalen Bindungen, die Kinder in ihren ersten Lebensjahren zu ihren Eltern und nahen Verwandten entwickeln, tragen direkt dazu bei, wie sie sich in der Schule zu anderen jungen Menschen verhalten. Diese Bindungen wiederum können zu Schwierigkeiten bei der Bildung von Freundschaften und einer erhöhten Anfälligkeit für Mobbing führen. Aus diesem Grund muss der Psychologe über ein fundiertes Wissen über Bindungen und soziale Beziehungen verfügen, um die Lebensqualität dieser Kinder zu verbessern und mögliche Fälle von Mobbing zu verhindern. Aus diesem Grund hat TECH diesen 100%igen Online-Studiengang entwickelt, der Studenten die Möglichkeit bietet, sich mit Bindungstheorien und aktuellen Techniken zur Entwicklung der persönlichen Identität von Kindern und Jugendlichen zu beschäftigen.





“

Mit diesem Universitätskurs lernen Sie die neuesten Techniken zur Vorbeugung von antisozialem Verhalten bei Minderjährigen kennen"

Die Bindung von Kindern an ihre nahen Verwandten hat großen Einfluss auf ihr Verhalten im schulischen Umfeld. So kann eine übermäßige emotionale Abhängigkeit die sozialen Interaktionen junger Menschen mit anderen erheblich beeinträchtigen, was es ihnen erschwert, Freundschaften zu schließen, und die Wahrscheinlichkeit erhöht, Opfer von Mobbing zu werden. Daher müssen Psychologen, die sich auf die Betreuung jüngerer Patienten spezialisiert haben, über ein umfassendes Verständnis dieses emotionalen Bereichs verfügen, um Mobbingfälle aus einer ganzheitlichen Perspektive behandeln zu können.

Aus diesem Grund hat TECH seine Bemühungen auf die Durchführung dieses Programms konzentriert, das Studenten das relevanteste und aktuellste Wissen auf dem Gebiet von Bindung und sozialen Beziehungen bei Mobbing in der Schule vermittelt. Im Rahmen dieses Programms werden die Studenten die Aspekte untersuchen, die die Bindung und ihre Entwicklung in den verschiedenen Phasen der Kindheit und Jugend ausmachen. Darüber hinaus werden sie sich mit der Entwicklung der persönlichen Identität und den modernsten Interventionen zur Verhinderung antisozialen Verhaltens bei Minderjährigen befassen.

All dies in einem 100%igen Online-Format, das es Psychologen ermöglicht, ihr Studium zu optimieren, ohne dass sie sich an unbequeme Studienpläne halten müssen. Außerdem stehen ihnen die besten didaktischen Ressourcen auf dem akademischen Markt zur Verfügung, darunter Fallstudien, interaktive Zusammenfassungen und Erklärungsvideos, die diese Lernerfahrung perfektionieren.

Dieser **Universitätskurs in Bindung und Soziale Beziehungen bei Mobbing in der Schule** enthält das vollständigste und aktuellste Programm auf dem Markt. Die hervorstechendsten Merkmale sind:

- ♦ Die Entwicklung von Fallstudien, die von Experten für Psychologie, Persönlichkeitspsychologie und Psychopathologie vorgestellt werden
- ♦ Der anschauliche, schematische und äußerst praxisnahe Inhalt vermittelt alle für die berufliche Praxis unverzichtbaren wissenschaftlichen und praktischen Informationen
- ♦ Praktische Übungen, bei denen der Selbstbewertungsprozess zur Verbesserung des Lernens genutzt werden kann
- ♦ Sein besonderer Schwerpunkt liegt auf innovativen Methoden
- ♦ Theoretische Vorträge, Fragen an den Experten, Diskussionsforen zu kontroversen Themen und individuelle Reflexionsarbeit
- ♦ Die Verfügbarkeit des Zugangs zu Inhalten von jedem festen oder tragbaren Gerät mit Internetanschluss



Mit diesem Programm lernen Sie modernste Methoden zur Förderung der Entwicklung der persönlichen Identität bei Kindern kennen“

“

Bringen Sie sich in diesem Bereich der Psychologie in nur 6 Wochen auf den neuesten Stand, und zwar mit den modernsten Lehrmaterialien der Bildungsszene"

Das Dozententeam des Programms besteht aus Experten des Sektors, die ihre Berufserfahrung in diese Fortbildung einbringen, sowie aus renommierten Fachleuten von führenden Unternehmen und angesehenen Universitäten.

Die multimedialen Inhalte, die mit der neuesten Bildungstechnologie entwickelt wurden, werden der Fachkraft ein situiertes und kontextbezogenes Lernen ermöglichen, d. h. eine simulierte Umgebung, die eine immersive Fortbildung bietet, die auf die Ausführung von realen Situationen ausgerichtet ist.

Das Konzept dieses Programms konzentriert sich auf problemorientiertes Lernen, bei dem die Fachkraft versuchen muss, die verschiedenen Situationen aus der beruflichen Praxis zu lösen, die während des gesamten Studiengangs gestellt werden. Zu diesem Zweck wird sie von einem innovativen interaktiven Videosystem unterstützt, das von renommierten Experten entwickelt wurde.

TECH bietet Ihnen eine 100%ige Online-Methode, die es Ihnen ermöglicht, in Ihrem eigenen Tempo und ohne feste Zeitpläne zu lernen.

Mit dieser Weiterbildung lernen Sie die aktuellen Theorien über die Entwicklung sozialer Beziehungen in der Adoleszenz kennen.



02 Ziele

Das Ziel dieses Universitätskurses ist es, Psychologen durch ein umfassendes Verständnis der Entwicklung von Bindung und sozialen Beziehungen auf den neuesten Stand der Prävention und des effektiven Umgangs mit Mobbing zu bringen. Die Studenten werden Zugang zu didaktischen Hilfsmitteln haben, die es ihnen ermöglichen, ihr Verständnis von Bindung und Beziehungen über die gesamte Lebensspanne hinweg zu erweitern. Darüber hinaus werden Sie dieses Wissen in nur 6 Wochen intensiven Studiums erwerben.



“

*Erreichen Sie Ihre beruflichen
Ziele mit dieser 100%igen
Online-Fortbildung der TECH"*



Allgemeine Ziele

- ♦ Tieferes Eingehen auf die Prävention und Intervention von Mobbing in der Schule
- ♦ Erforschen der verschiedenen Bereiche, in denen Mobbing in der Schule Auswirkungen hat
- ♦ Anbieten eines vertieften Studiensystems für einen umfassenden Ansatz gegen Mobbing in Schulen
- ♦ Untersuchen der pädagogischen, psychologischen, sozialen und rechtlichen Aspekte von Mobbing in der Schule
- ♦ Erwerben fundierter Kenntnisse über den Zusammenhang zwischen Mobbing in der Schule und seinen psychologischen Folgen
- ♦ Beschreiben von Konfliktmanagement, selbstbewusster Kommunikation und Problemlösungsinstrumenten in der Schule
- ♦ Darlegen der Instrumente zur Verhinderung von Mobbing in der Schule
- ♦ Erläutern der Instrumente, um bei Mobbing in der Schule eingreifen zu können
- ♦ In der Lage sein, mit allen an Mobbing in der Schule beteiligten Akteuren zusammenzuarbeiten





Spezifische Ziele

- Eingehen auf die Frage, was Bindung ist und wie sie entsteht
- Betrachten der für die Entwicklung von Bindung notwendigen Fähigkeiten
- Vertiefen in die Arten von Bindung
- Beschreiben aller Aspekte, die mit Bindung zu tun haben
- Erklären, was soziale Beziehungen sind
- Entdecken, wie soziale Beziehungen entstehen
- Verstehen, welche Auswirkungen soziale Beziehungen haben



Bringen Sie sich in diesem Bereich der Psychologie in nur 6 Wochen intensivem Studium auf den neuesten Stand"

03

Kursleitung





“

Die führenden Experten auf diesem Gebiet haben sich zusammengefunden, um Ihnen die neuesten Fortschritte in der Bindung und Soziale Beziehungen bei Mobbing in der Schule”

Leitung



Dr. González Rivas, Maria José

- ♦ Spezialistin für Vorschulpädagogik, pädagogische Psychologie und Politik
- ♦ Promotion in Pädagogik an der Universität von Salamanca
- ♦ Masterstudiengang in Coaching und Emotionaler Intelligenz, zertifiziert von Bureau Veritas und AICM
- ♦ Masterstudiengang in Hochschullehre an der Universität CEU Universidad Cardenal Herrera
- ♦ Hochschulabschluss in Philosophie und Erziehungswissenschaften und Pädagogik an der Universität von Salamanca
- ♦ Hochschulabschluss in Lehramt an der Universität von Santiago de Compostela



04

Struktur und Inhalt

Der Universitätskurs in Bindung und Soziale Beziehungen bei Mobbing in der Schule ist in verschiedene Themen gegliedert, um die Entwicklung dieser Art von Bindung und ihre enge Beziehung zu Mobbing gründlich und umfassend zu behandeln. Auf diese Weise werden die verschiedenen Bindungstheorien und ihre Entwicklung in der Kindheit und im Erwachsenenalter sowie die Konstruktion der persönlichen Identität eingehend erforscht. All dies ist in einem vollständigen Multimedia-Material zusammengefasst, das in einem 100%igen Online-Format zur Verfügung steht und von den Studenten jederzeit abgerufen werden kann.



“

*Genießen Sie den vollständigsten Lehrplan
des pädagogischen Panoramas zu Bindung
und sozialen Beziehungen bei Mobbing"*

Modul 1. Bedeutung von Bindungsentwicklung und sozialen Beziehungen bei Mobbing in der Schule

- 1.1. Einführung in das Studium der affektiven und sozialen Entwicklung
 - 1.1.1. Bowlbys Bindungstheorie
 - 1.1.2. Spätere Beiträge zur Bindungstheorie
 - 1.1.3. Arten der Bindung
- 1.2. Beginn der affektiven Beziehungen
 - 1.2.1. Notwendige Bedingungen für die Bindung an die Form
 - 1.2.2. Die Bildung des ersten Anhangs
 - 1.2.3. Komponenten der Bindungsbeziehung
 - 1.2.4. Entwicklung der Bindung in der Kindheit
- 1.3. Entwicklung und Evolution der Bindung im Kindesalter
 - 1.3.1. Theorien zur Bindungsentwicklung
 - 1.3.2. Affektive Entwicklung
 - 1.3.3. Emotionale Entwicklung
- 1.4. Entwicklung der Bindung von der Adoleszenz bis zum Erwachsenenalter
 - 1.4.1. Bindung in der Adoleszenz
 - 1.4.2. Bindung bei jungen Erwachsenen
 - 1.4.3. Bindung bei Erwachsenen mittleren und höheren Alters
 - 1.4.4. Unterschiede in der Bindung im späteren Leben
- 1.5. Entwicklung der persönlichen Identität
 - 1.5.1. Die Entwicklung des Konzepts des Selbst
 - 1.5.2. Selbstwertgefühl: die Bewertungskomponente des Selbst
 - 1.5.3. Die Entwicklung der Selbstbeherrschung
 - 1.5.4. Konzept der Identität
 - 1.5.5. Soziale Kognition
- 1.6. Beziehungen unter Gleichaltrigen
 - 1.6.1. Beziehungen unter Gleichrangigen
 - 1.6.2. Beziehungen unter Geschwistern
 - 1.6.3. Beziehungen unter Freunden
 - 1.6.4. Soziale Interaktionen im Spiel, Aggression und prosoziales Verhalten
 - 1.6.5. Machtbeziehungen unter Gleichgestellten
 - 1.6.6. Faktoren der sozialen Erfahrung



- 1.7. Soziale Entwicklung in der Adoleszenz
 - 1.7.1. Theorien über die Entwicklung von sozialen Beziehungen
 - 1.7.2. Selbstkonzept und Selbstwertgefühl
 - 1.7.3. Familiäre Beziehungen
 - 1.7.4. Beziehungen zu Gleichaltrigen
- 1.8. Moral in der Kindheit
 - 1.8.1. Entwicklung des Moralbegriffs
 - 1.8.2. Moralisches Denken
 - 1.8.3. Moralisches Verhalten
 - 1.8.4. Werte
- 1.9. Frühe Förderung der emotionalen Entwicklung
 - 1.9.1. Faktoren für elterliche Maßnahmen
 - 1.9.2. Modelle der Intervention
 - 1.9.3. Elterliche Erziehungsstile
- 1.10. Intervention in die soziale Entwicklung
 - 1.10.1. Familienbildung und soziale Kompetenz
 - 1.10.2. Bewertung der sozialen Kompetenz von Minderjährigen
 - 1.10.3. Entwicklung von sozialer Kompetenz in Minderjährigen
 - 1.10.4. Prävention von antisozialem Verhalten



*Schreiben Sie sich für diesen
Universitätskurs ein und lernen Sie
auf eine effektive und unterhaltsame
Weise durch Videos, interaktive
Zusammenfassungen oder
Übungen zur Selbsteinschätzung"*

05

Methodik

Dieses Fortbildungsprogramm bietet eine andere Art des Lernens. Unsere Methodik wird durch eine zyklische Lernmethode entwickelt: **das Relearning**.

Dieses Lehrsystem wird z. B. an den renommiertesten medizinischen Fakultäten der Welt angewandt und wird von wichtigen Publikationen wie dem **New England Journal of Medicine** als eines der effektivsten angesehen.



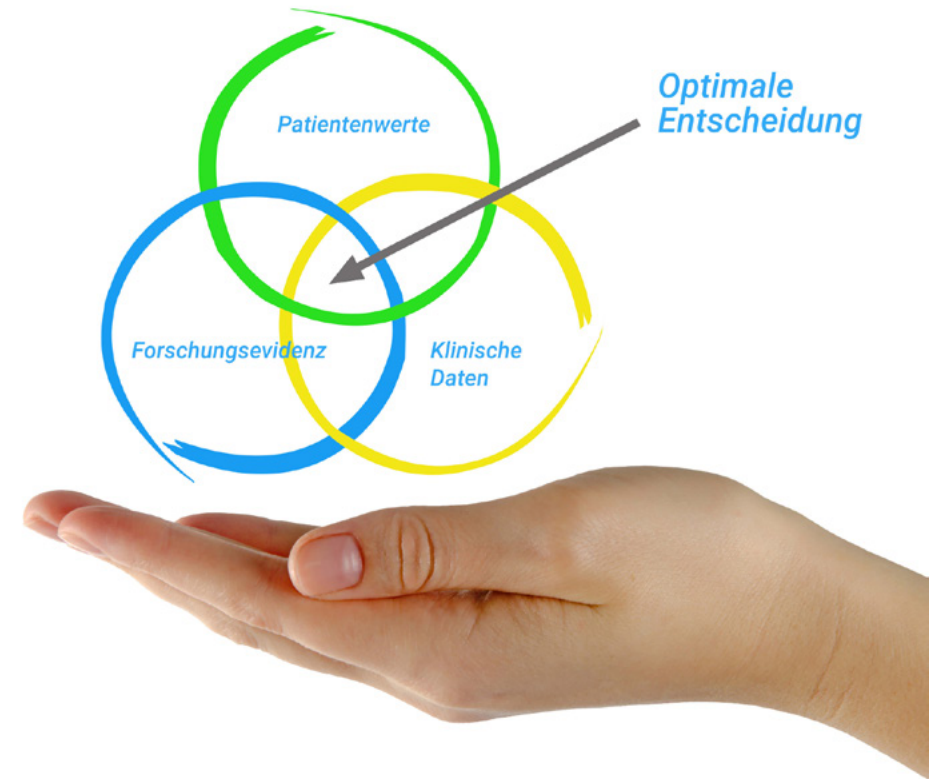
“

Entdecken Sie Relearning, ein System, das das herkömmliche lineare Lernen hinter sich lässt und Sie durch zyklische Lehrsysteme führt: eine Art des Lernens, die sich als äußerst effektiv erwiesen hat, insbesondere in Fächern, die Auswendiglernen erfordern"

Bei TECH verwenden wir die Fallmethode

Was sollte eine Fachkraft in einer bestimmten Situation tun? Während des gesamten Programms werden die Studenten mit mehreren simulierten klinischen Fällen konfrontiert, die auf realen Patienten basieren und in denen sie Untersuchungen durchführen, Hypothesen aufstellen und schließlich die Situation lösen müssen. Es gibt zahlreiche wissenschaftliche Belege für die Wirksamkeit der Methode. Fachkräfte lernen mit der Zeit besser, schneller und nachhaltiger.

Mit TECH erlebt der Psychologe eine Art des Lernens, die an den Grundlagen der traditionellen Universitäten auf der ganzen Welt rüttelt.



Nach Dr. Gérvas ist der klinische Fall die kommentierte Darstellung eines Patienten oder einer Gruppe von Patienten, die zu einem "Fall" wird, einem Beispiel oder Modell, das eine besondere klinische Komponente veranschaulicht, sei es wegen seiner Lehrkraft oder wegen seiner Einzigartigkeit oder Seltenheit. Es ist wichtig, dass der Fall auf dem aktuellen Berufsleben basiert und versucht, die tatsächlichen Bedingungen in der beruflichen Praxis des Psychologen nachzustellen.

“

Wussten Sie, dass diese Methode im Jahr 1912 in Harvard, für Jurastudenten entwickelt wurde? Die Fallmethode bestand darin, ihnen reale komplexe Situationen zu präsentieren, in denen sie Entscheidungen treffen und begründen mussten, wie sie diese lösen könnten. Sie wurde 1924 als Standardlehrmethode in Harvard etabliert“

Die Wirksamkeit der Methode wird durch vier Schlüsselergebnisse belegt:

1. Psychologen, die dieser Methode folgen, erreichen nicht nur die Aneignung von Konzepten, sondern auch eine Entwicklung ihrer geistigen Kapazität durch Übungen zur Bewertung realer Situationen und die Anwendung von Wissen.
2. Das Lernen basiert auf praktischen Fähigkeiten, die es dem Psychologen ermöglichen, sein Wissen besser in die klinische Praxis zu integrieren.
3. Eine einfachere und effizientere Aufnahme von Ideen und Konzepten wird durch die Verwendung von Situationen erreicht, die aus der Realität entstanden sind.
4. Das Gefühl der Effizienz der investierten Anstrengung wird zu einem sehr wichtigen Anreiz für die Studenten, was sich in einem größeren Interesse am Lernen und einer Steigerung der Zeit, die für die Arbeit am Kurs aufgewendet wird, niederschlägt.



Relearning Methodology

TECH kombiniert die Methodik der Fallstudien effektiv mit einem 100%igen Online-Lernsystem, das auf Wiederholung basiert und in jeder Lektion 8 verschiedene didaktische Elemente kombiniert.

Wir ergänzen die Fallstudie mit der besten 100%igen Online-Lehrmethode: Relearning.

Der Psychologe wird anhand realer Fälle und der Lösung komplexer Situationen in simulierten Lernumgebungen lernen. Diese Simulationen werden mit modernster Software entwickelt, die ein immersives Lernen ermöglicht.



Die Relearning-Methode, die an der Spitze der weltweiten Pädagogik steht, hat es geschafft, die Gesamtzufriedenheit der Fachleute, die ihr Studium abgeschlossen haben, im Hinblick auf die Qualitätsindikatoren der besten spanischsprachigen Online-Universität (Columbia University) zu verbessern.

Mit dieser Methodik wurden mehr als 150.000 Psychologen in allen klinischen Fachbereichen mit beispiellosem Erfolg fortgebildet. Unsere Lehrmethodik wurde in einem sehr anspruchsvollen Umfeld entwickelt, mit einer Studentenschaft, die ein hohes sozioökonomisches Profil und ein Durchschnittsalter von 43,5 Jahren aufweist.

Das Relearning ermöglicht es Ihnen, mit weniger Aufwand und mehr Leistung zu lernen, sich mehr auf Ihre Spezialisierung einzulassen, einen kritischen Geist zu entwickeln, Argumente zu verteidigen und Meinungen zu kontrastieren: eine direkte Gleichung zum Erfolg.

In unserem Programm ist das Lernen kein linearer Prozess, sondern erfolgt in einer Spirale (lernen, verlernen, vergessen und neu lernen). Daher wird jedes dieser Elemente konzentrisch kombiniert.

Die Gesamtnote unseres Lernsystems beträgt 8,01 und entspricht den höchsten internationalen Standards.



Dieses Programm bietet die besten Lehrmaterialien, die sorgfältig für Fachleute aufbereitet sind:



Studienmaterial

Alle didaktischen Inhalte werden von den Fachleuten, die den Kurs unterrichten werden, speziell für den Kurs erstellt, so dass die didaktische Entwicklung wirklich spezifisch und konkret ist.

Diese Inhalte werden dann auf das audiovisuelle Format angewendet, um die Online-Arbeitsmethode von TECH zu schaffen. All dies mit den neuesten Techniken, die in jedem einzelnen der Materialien, die dem Studenten zur Verfügung gestellt werden, qualitativ hochwertige Elemente bieten.



Neueste Techniken und Verfahren auf Video

TECH bringt dem Studenten die neuesten Techniken, die neuesten pädagogischen Fortschritte und die modernste Psychologie näher. All dies in der ersten Person, mit äußerster Präzision, erklärt und detailliert, um zur Assimilation und zum Verständnis des Studenten beizutragen. Und das Beste ist, dass Sie es sich so oft anschauen können, wie Sie möchten.



Interaktive Zusammenfassungen

Das TECH-Team präsentiert die Inhalte auf attraktive und dynamische Weise in multimedialen Pillen, die Audios, Videos, Bilder, Diagramme und konzeptionelle Karten enthalten, um das Wissen zu vertiefen.

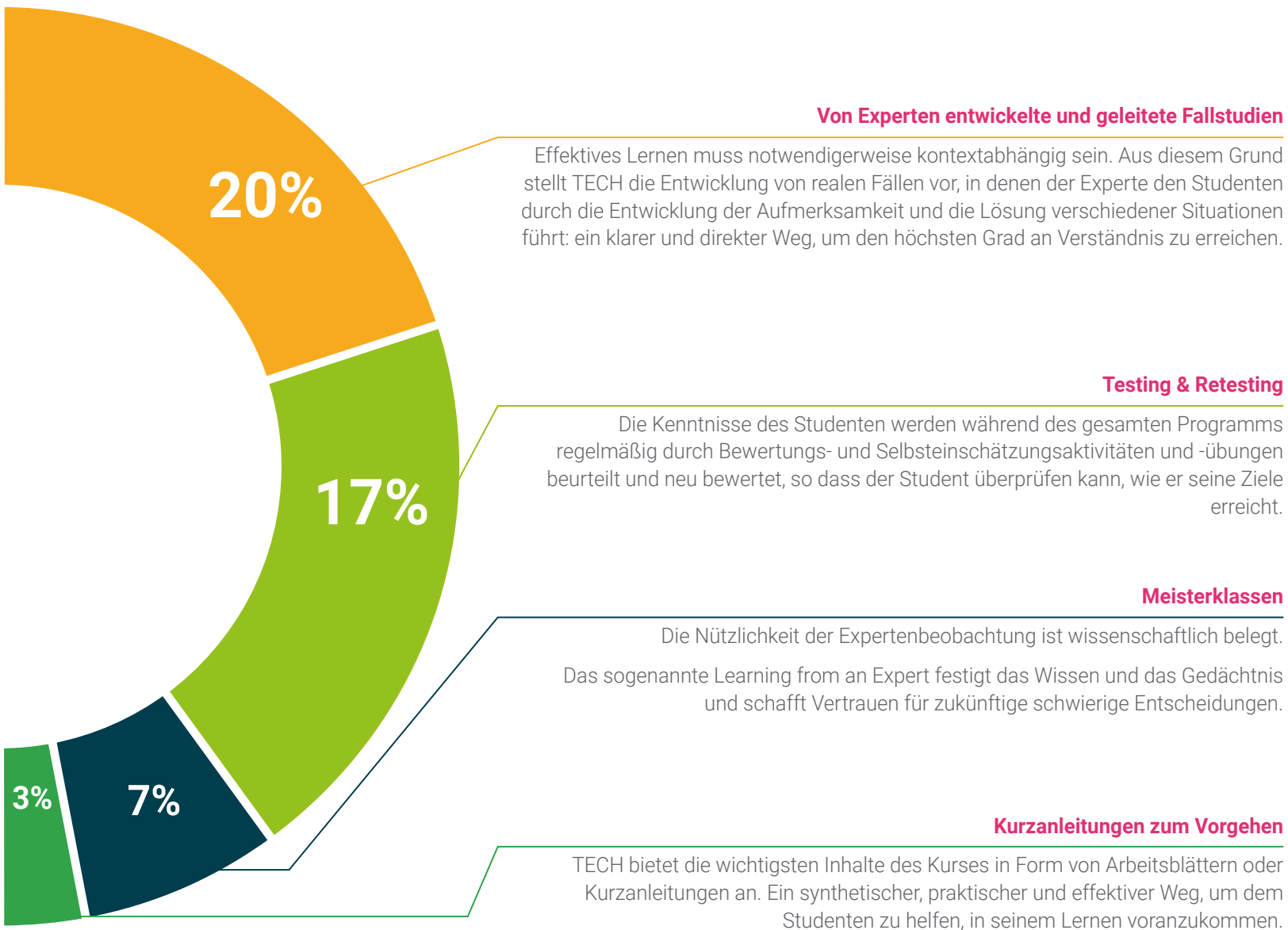
Dieses einzigartige Bildungssystem für die Präsentation multimedialer Inhalte wurde von Microsoft als "Europäische Erfolgsgeschichte" ausgezeichnet.



Weitere Lektüren

Aktuelle Artikel, Konsensdokumente und internationale Leitfäden, u. a. In der virtuellen Bibliothek von TECH hat der Student Zugang zu allem, was er für seine Fortbildung benötigt.





06

Qualifizierung

Der Universitätskurs in Bindung und Soziale Beziehungen bei Mobbing in der Schule garantiert neben der präzisesten und aktuellsten Fortbildung auch den Zugang zu einem von der TECH Technologischen Universität ausgestellten Diplom.



“

Schließen Sie dieses Programm erfolgreich ab und erhalten Sie Ihren Universitätsabschluss ohne lästige Reisen oder Formalitäten”

Dieser **Universitätskurs in Bindung und Soziale Beziehungen bei Mobbing in der Schule** enthält das vollständigste und aktuellste Programm auf dem Markt.

Sobald der Student die Prüfungen bestanden hat, erhält er/sie per Post* mit Empfangsbestätigung das entsprechende Diplom, ausgestellt von der **TECH Technologischen Universität**.

Das von **TECH Technologische Universität** ausgestellte Diplom drückt die erworbene Qualifikation aus und entspricht den Anforderungen, die in der Regel von Stellenbörsen, Auswahlprüfungen und Berufsbildungsausschüssen verlangt werden.

Titel: **Universitätskurs in Bindung und Soziale Beziehungen bei Mobbing in der Schule**

Anzahl der offiziellen Arbeitsstunden: **150 Std.**



*Haager Apostille. Für den Fall, dass der Student die Haager Apostille für sein Papierdiplom beantragt, wird TECH EDUCATION die notwendigen Vorkehrungen treffen, um diese gegen eine zusätzliche Gebühr zu beschaffen.

zukunft

gesundheit vertrauen menschen
erziehung information tutoren
garantie akkreditierung unterricht
institutionen technologie lernen
gemeinschaft verpflichtung
persönliche betreuung innovation
wissen gegenwart qualität
online-Ausbildung
entwicklung institut
virtuelles Klassenzimmer

tech technologische
universität

Universitätskurs

Bindung und Soziale
Beziehungen bei Mobbing
in der Schule

- » Modalität: online
- » Dauer: 6 Wochen
- » Qualifizierung: TECH Technologische Universität
- » Zeitplan: in Ihrem eigenen Tempo
- » Prüfungen: online

Universitätskurs

Bindung und Soziale Beziehungen
bei Mobbing in der Schule

