

# Universitätskurs

Berufs- und Studienberatung  
zur Inklusion





## Universitätskurs

### Berufs- und Studienberatung zur Inklusion

- » Modalität: online
- » Dauer: 8 Wochen
- » Qualifizierung: TECH Technologische Universität
- » Aufwand: 16 Std./Woche
- » Zeitplan: in Ihrem eigenen Tempo
- » Prüfungen: online

Internetzugang: [www.techtitute.com/de/psychologie/universitatskurs/berufs-studienberatung-inklusion](http://www.techtitute.com/de/psychologie/universitatskurs/berufs-studienberatung-inklusion)

# Index

01

Präsentation

---

Seite 4

02

Ziele

---

Seite 8

03

Kursleitung

---

Seite 12

04

Struktur und Inhalt

---

Seite 16

05

Methodik

---

Seite 20

06

Qualifizierung

---

Seite 28

# 01

# Präsentation

Das Kennenlernen der innovativsten Wege im Bereich der Berufsberatung und der beruflichen Integration ist eine Priorität, um Schülern mit funktionaler Vielfalt eine breitere Vision der realen Möglichkeiten der Integration in die Arbeitswelt zu vermitteln. Dieses Programm ist das umfassendste Instrument in diesem Bereich, da es Themen von allgemeinem Interesse zusammenfasst und diese durch Dynamik und audiovisuelles Material entwickelt, das von Fachleuten aus verschiedenen Disziplinen unterrichtet wird, die ihr Wissen bündeln, um es den Studenten zur Verfügung zu stellen.







“

*Sie erhalten Protokolle, Informationen und die aktuellsten Werkzeuge, um sich beruflich und fachlich im Bereich der Inklusion zu orientieren”*

Dieser Universitätskurs ermöglicht es dem Psychologen, die wichtigsten Ressourcen und Werkzeuge zu erlernen, um eine Beratung im Bereich der Inklusion durchzuführen.

Die Fachkraft erwirbt neue Lehrkompetenzen und eine neue Perspektive für die Beratung. Die Ressourcen, die die Fachkräfte im Rahmen des Universitätskurses erwerben, werden es ihnen ermöglichen, mittel- und langfristig bessere Ergebnisse sowohl bei der Berufswahl als auch bei der Vorbereitung ihrer Schüler auf das Berufsleben zu erzielen.

Sowohl die vorgeschlagenen Aktivitäten als auch die innovativen Beratungsansätze, mit denen sie konfrontiert werden, werden es den Studenten ermöglichen, ihre beruflichen Kompetenzen und die Ergebnisse ihrer Abteilung im Integrationszentrum zu verbessern.

Diese Qualifizierung ermöglicht es ihnen in diesem Bereich, ihre Erfolgsfähigkeit zu steigern, was zu einer besseren Praxis und Leistung führt, die sich direkt auf die Beratung auswirkt, die sie mit ihrem integrativen Ansatz anbieten.



*Dieses Programm wird Ihnen bei der Beratung von Schülern oder speziellen Patienten helfen, da Sie mehr über berufliche und professionelle Orientierung lernen“*

Dieser **Universitätskurs in Berufs- und Studienberatung zur Inklusion** enthält das vollständigste und aktuellste Programm auf dem Markt. Die hervorstechendsten Merkmale sind:

- ♦ Entwicklung von mehr von 75 Fallstudien, die von Experten für Berufs- und Studienberatung zur Inklusion vorgestellt werden
- ♦ Sein anschaulicher, schematischer und äußerst praktischer Inhalt liefert wissenschaftliche und praktische Informationen zu den Disziplinen, die für die berufliche Praxis unerlässlich sind
- ♦ Neues über Berufs- und Studienberatung zur Inklusion
- ♦ Mit praktischen Übungen, in denen der Selbstbewertungsprozess durchgeführt werden kann, um das Lernen zu verbessern
- ♦ Interaktives Lernsystem auf der Grundlage von Algorithmen zur Entscheidungsfindung in den gestellten Situationen
- ♦ Mit besonderem Schwerpunkt auf evidenzbasierten Methoden in den Bereichen Berufs- und Studienberatung zur Inklusion
- ♦ Ergänzt wird dies durch theoretische Vorträge, Fragen an den Experten, Diskussionsforen zu kontroversen Themen und individuelle Reflexionsarbeit
- ♦ Verfügbarkeit der Inhalte von jedem festen oder tragbaren Gerät mit einer Internetverbindung

“

*Eine Weiterbildung, die von Fachleuten entwickelt wurde, die Sie zu Höchstleistungen anspornen und es Ihnen ermöglichen werden, neue Kompetenzen und Strategien auf fließende und effektive Weise zu erwerben”*

Das Dozententeam besteht aus Fachleuten aus dem Bereich der Berufs- und Studienberatung zur Inklusion, die ihre Berufserfahrung in diese Fortbildung einbringen, sowie aus anerkannten Spezialisten, die führenden Unternehmen und renommierten Universitäten angehören.

Dank der multimedialen Inhalte, die mit den neuesten Bildungstechnologien entwickelt wurden, wird der Fachkraft ein situiertes und kontextbezogenes Lernen ermöglicht, d. h. eine simulierte Umgebung, die ein immersives Lernen ermöglicht, das auf die Ausführung von realen Situationen ausgerichtet ist.

Das Konzept dieses Studiengangs konzentriert sich auf problemorientiertes Lernen, bei dem die Fachkraft versuchen muss, die verschiedenen Situationen aus der beruflichen Praxis zu lösen, die während des gesamten Studiengangs gestellt werden. Dabei wird sie durch ein innovatives interaktives Videosystem unterstützt, das von anerkannten Experten auf dem Gebiet der Berufs- und Studienberatung zur Inklusion mit umfassender Lehrerfahrung entwickelt wurde.

*Werden Sie zu einem wichtigen Instrument, um die integrative Gesellschaft der Zukunft zu fördern.*

*Steigern Sie mit diesem Universitätskurs Ihre Wettbewerbsfähigkeit und bringen Sie sich an die Spitze des Arbeitsmarktes.*



# 02 Ziele

Die Ziele dieses Studiengangs wurden als Leitfaden für die Entwicklung der gesamten Qualifikation festgelegt, mit der besonderen Aufgabe, den Studenten eine akademische Erfahrung zu bieten, die sie dazu antreibt, ihre Karriere auf höchstem Qualitätsniveau voranzutreiben. Auf diese Weise wird der Berufstätige bei der Überwindung der Hindernisse, die das Programm aufwirft, Kompetenzen entwickeln, die es ihm ermöglichen, alle seine Ziele auf dem Arbeitsmarkt zu erreichen.







“

*Ein kompletter Universitätskurs, mit dem Sie lernen können, wie man mit beruflicher und professioneller Beratung im Bereich der Inklusion erfolgreich und sicher arbeitet“*



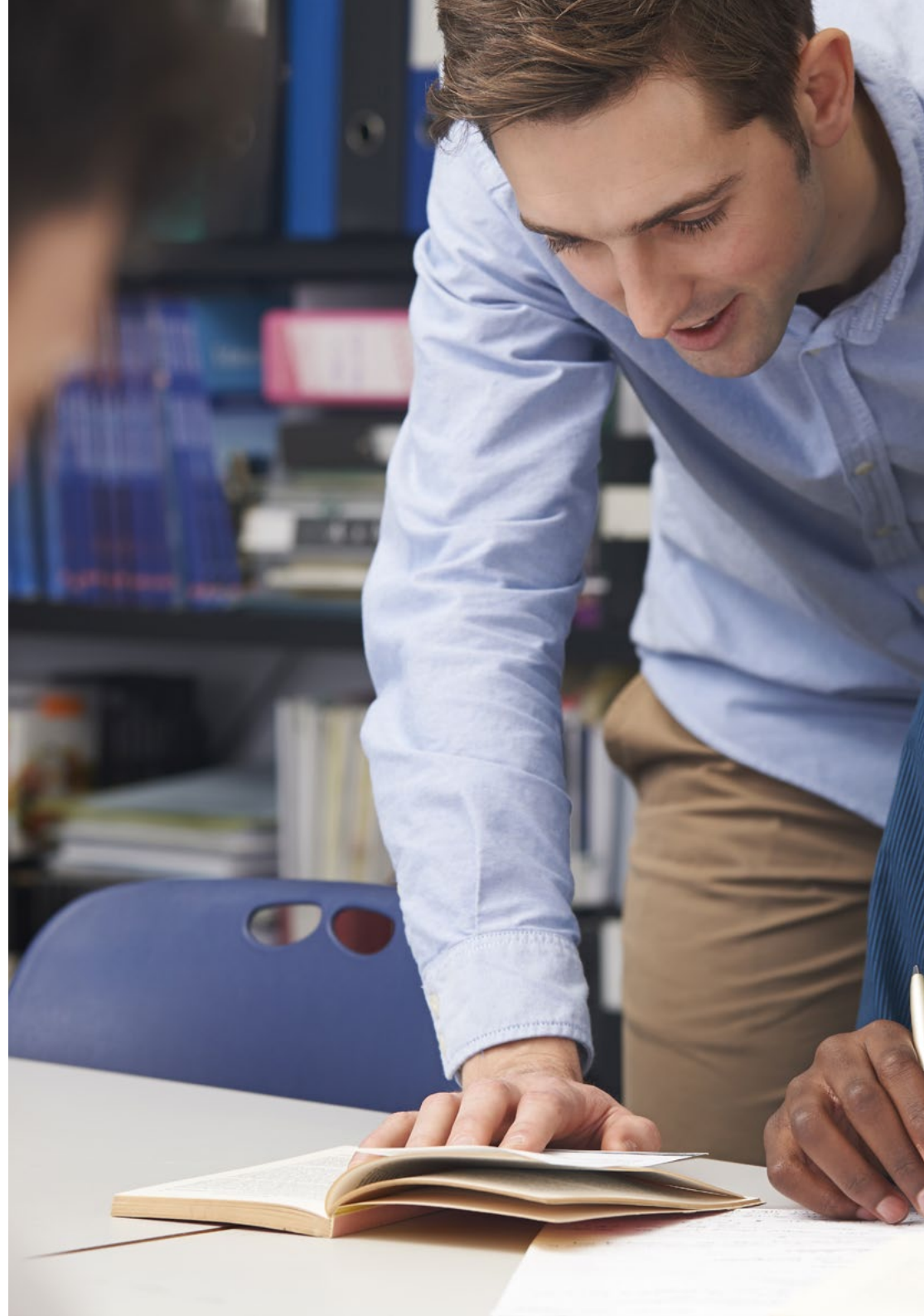
## Allgemeine Ziele

---

- ♦ Aneignen des notwendigen Wissens, um Schülern bei der Entscheidungsfindung in Bezug auf ihre Berufung und berufliche Orientierung behilflich zu sein
- ♦ Angemessenes Handeln in den verschiedenen persönlichen Kontexten der Schüler
- ♦ Kennen der effektivsten und nützlichsten Beratungsstrategien

“

*Ein hochintensiver Universitätskurs,  
der Sie weiterbildet und Ihr Profil an  
die Spitze des Berufssektors hebt”*







## Spezifische Ziele

---

- ◆ Kennen der Maßnahmen zur beruflichen Orientierung für Menschen mit ADHS
- ◆ Kennen der Maßnahmen für die berufliche Orientierung von Menschen mit ASS
- ◆ Besitzen von Instrumenten, um Menschen entsprechend ihrer Bedürfnisse und Möglichkeiten zu beraten
- ◆ Kennen des bestehenden Bildungsangebots für eine angemessene Orientierung
- ◆ Verfügen über ein Beratungsprogramm für die Suche nach einem Arbeitsplatz für Menschen mit funktionaler Vielfalt
- ◆ Kennen der Erfahrungen in der Berufsberatung anhand von zwei praktischen Fällen

03

# Kursleitung

Zu den Dozenten des Programms gehören führende Spezialisten für Berufs- und Studienberatung zur Inklusion, die die Erfahrungen aus ihrer Arbeit in diese Fortbildung einbringen. Darüber hinaus sind weitere anerkannte Fachleute an der Gestaltung und Ausarbeitung beteiligt, die das Programm auf interdisziplinäre Weise vervollständigen.



“

*Lernen Sie von führenden Fachleuten die neuesten Fortschritte bei den Verfahren auf dem Gebiet der Berufs- und Studienberatung zur Inklusion“*



## Leitung



### Fr. Jiménez Romero, Yolanda

- ♦ Pädagogische Beraterin und externe pädagogische Mitarbeiterin
- ♦ Akademische Koordination des Online-Universitätscampus
- ♦ Territoriale Direktion des Instituts für Hochbegabung Extremadura - Castilla La Mancha
- ♦ Erstellung von Bildungsinhalten INTEF, Ministerium für Bildung und Wissenschaft
- ♦ Hochschulabschluss in Grundschulpädagogik mit Spezialisierung auf Englisch
- ♦ Psychopädagogik, Internationale Universität von Valencia
- ♦ Masterstudiengang in Neuropsychologie der Hochbegabung
- ♦ Masterstudiengang in Emotionaler Intelligenz Spezialist für NLP



### Fr. García Camarena, Carmen

- ♦ Psychologin, Expertin für Personalwesen und Karriereberatung
- ♦ Managerin von Step by Step
- ♦ Managerin für Beschäftigung und Entwicklung bei McDonald's Corporation
- ♦ Personalleiterin bei Industrias Cárnicas Tello
- ♦ Hochschulabschluss in Psychologie von der Universität von Salamanca
- ♦ Masterstudiengang in Personalwesen und Gruppentechniken



## Professoren

### Hr. Maroto, José María

- ♦ Beratung, spezialisiert auf *Coaching*, *Change Management*, Motivation, emotionale Intelligenz und Leadership
- ♦ Professor mit Spezialisierung auf Innovation und Big-Data-Prozesse
- ♦ Lernexperte, Dozent und Artikelautor
- ♦ Informatik-Ingenieur der Universidad Pontificia von Comillas

“

*Nutzen Sie die Gelegenheit, sich über die neuesten Fortschritte auf diesem Gebiet zu informieren und diese in Ihrer täglichen Praxis anzuwenden“*

# 04

## Struktur und Inhalt

Die Struktur der Inhalte wurde von einem Team von Fachleuten aus den besten Bildungszentren und Universitäten entworfen, die sich der Relevanz der aktuellen Fortbildung bewusst sind, um in der Lage zu sein, in die Bildung und Begleitung von hochbegabten Schülern einzugreifen, und die sich der Qualität des Unterrichts durch neue Bildungstechnologien verpflichtet haben.







“

*Ein kompletter Lehrplan, der Sie schrittweise und vollständig zum Erwerb der aktuellsten Kenntnisse der Berufs- und Studienberatung zur Inklusion führt”*

## Modul 1. Leitfaden für die Integration. Berufs- und Studienberatung zur Inklusion

- 1.1. Theoretischer Rahmen: Konzept der Vielfalt, Inklusion und integrativen Beratung
  - 1.1.1. Von der Sonderpädagogik zur Diversitätsbetreuung
  - 1.1.2. Von der Aufmerksamkeit für Vielfalt zur inklusiven Bildung
  - 1.1.3. Aufmerksamkeit für Vielfalt im Rahmen der Europäischen Union
  - 1.1.4. Konzept der Vielfalt unter dem Gesichtspunkt der Beschäftigungsfähigkeit
  - 1.1.5. Konzept der schulischen und beruflichen Eingliederung
  - 1.1.6. Bildungsgesetzgebung in Spanien im Hinblick auf die schulische Inklusion
  - 1.1.7. Inklusive Beratung, ein lebenslanger Prozess
  - 1.1.8. Inklusive Beratung, Schule, Arbeit und Umwelt
  - 1.1.9. Inklusive Beratung, differenzierte Bedürfnisse
  - 1.1.10. Schlüssel zu umfassender Beratung
- 1.2. Wissen über verschiedene Diversitätsprofile für die Beratung
  - 1.2.1. Die pädagogische Antwort auf die Vielfalt
  - 1.2.2. Lehrplananpassungen für den Erwerb des Abschlusses der obligatorischen Mittelschule
  - 1.2.3. Die Vielfalt der kognitiven, emotionalen und affektiven Prozesse kennen, die dem Lernen zugrunde liegen
  - 1.2.4. Plan zur Förderung von Vielfalt und Integration im Bildungsbereich
  - 1.2.5. Schüler mit Aufmerksamkeitsdefizit und Hyperaktivitätsstörung
  - 1.2.6. Schüler mit Autismus-Spektrum-Störung
  - 1.2.7. Schüler mit Lernschwierigkeiten (Legasthenie, Dysorthographie usw.)
  - 1.2.8. Schüler mit geistigen Behinderungen
  - 1.2.9. Schüler mit psychischen Störungen
  - 1.2.10. Schüler mit Sinnesbehinderungen
- 1.3. Funktionelle Vielfalt im Hinblick auf ihr Potenzial
  - 1.3.1. Definition von funktioneller Vielfalt
  - 1.3.2. Arten der funktionalen Vielfalt
  - 1.3.3. Identität und intellektuelle Funktionsvielfalt
  - 1.3.4. Inklusive Bildung und Hochschulbildung aus dem Blickwinkel von Schülern mit funktionaler Vielfalt
  - 1.3.5. Sozio-berufliches Training für Schüler mit funktionaler Vielfalt
  - 1.3.6. Die Rolle der Berufsausbildung bei der sozialen und beruflichen Eingliederung junger Menschen mit geistiger Behinderung
  - 1.3.7. Indikatoren zur Identifizierung der Potenziale von Menschen mit funktionaler Vielfalt
  - 1.3.8. Die berufliche Eingliederung von Menschen mit funktionaler Vielfalt
  - 1.3.9. Berufsberatung für Schüler mit funktionaler Vielfalt in der Oberstufe
  - 1.3.10. Berufsberatung für Schüler mit funktionaler Vielfalt an der Universität
- 1.4. Allgemeine Maßnahmen zur Berufsberatung für Schüler mit unterschiedlichen Schwierigkeiten: ADHS, ASS, Legasthenie usw.
  - 1.4.1. Berufsvorbereitende Maßnahmen
  - 1.4.2. Berufliche Entscheidung und Engagement
  - 1.4.3. Berufliche Entscheidungsprozesse
  - 1.4.4. Schwierigkeit und Druck
  - 1.4.5. Berufsberatung
  - 1.4.6. Marktkenntnisse
  - 1.4.7. Strategien zur Entscheidungsfindung
  - 1.4.8. Erleichterung des Selbstbewusstseins und der Fähigkeit, Entscheidungen zu treffen
  - 1.4.9. Bereitstellung von Informationen für Lernende und Familien
  - 1.4.10. Persönliche Interessen fördern
- 1.5. Tools für integrative Beratung
  - 1.5.1. Wie kann man Menschen mit Lernschwierigkeiten betreuen?
  - 1.5.2. Berufsberatung für Menschen mit besonderem pädagogischen Förderbedarf (ASS, ADHS, Legasthenie usw.)
  - 1.5.3. Berufsberatung für Menschen mit intellektueller Funktionsvielfalt
  - 1.5.4. Berufsberatung für Menschen mit sensorischer Funktionsvielfalt
  - 1.5.5. Berufsberatung für Menschen in sozial schwachen Verhältnissen
  - 1.5.6. Berufsberatung für Menschen mit psychischen Störungen
  - 1.5.7. Lehrplanentwicklung unter Berücksichtigung der Vielfalt
  - 1.5.8. Das Vorstellungsgespräch für Menschen mit funktionaler Vielfalt
  - 1.5.9. Berufsfelder
  - 1.5.10. Bildungsangebot und Bildungs- und Berufswege unter Berücksichtigung der Vielfalt



- 1.6. Bildungs- und Berufswege zur Orientierung für Menschen mit Schwierigkeiten
  - 1.6.1. Bildungs- und Berufsberatungswege für Menschen mit Schwierigkeiten
  - 1.6.2. Programme zur Verbesserung von Lernen und Leistung
  - 1.6.3. Verstärkungsprogramme im 4. Jahr der Mittelschule
  - 1.6.4. Berufliche Grundausbildung
  - 1.6.5. Berufliche Grundausbildung in der Sonderpädagogik
  - 1.6.6. Berufliche Qualifizierungsprogramme
  - 1.6.7. Jugendgarantie-Programme
  - 1.6.8. Berufstraining für Menschen mit funktionaler Vielfalt
  - 1.6.9. Besonderes Beschäftigungszentrum
  - 1.6.10. Berufliches Zentrum
- 1.7. Berufsorientierungsprogramm für Vielfalt in der Mittelstufe
  - 1.7.1. Bedarfsanalyse
  - 1.7.2. Gründe für das Programm
  - 1.7.3. Ziele des Programms
  - 1.7.4. Inhalt des Programms
  - 1.7.5. Methodik des Programms
  - 1.7.6. Programm-Ressourcen
  - 1.7.7. Zeitplan des Programms
  - 1.7.8. Bewertung des Programms
  - 1.7.9. Durchführung des Programms
  - 1.7.10. Programm-Synthese
- 1.8. Programm zur Arbeitssuche: Personalisierte Beschäftigung für Menschen mit funktionaler Vielfalt
  - 1.8.1. Konzept der personalisierten Beschäftigung
  - 1.8.2. Personalisierte Beschäftigung, die Entwicklung der Beschäftigung mit Unterstützung
  - 1.8.3. Arbeitsmarkt
  - 1.8.4. Beratung und Ressourcen für die Arbeitssuche
  - 1.8.5. Beschäftigung im Internet
  - 1.8.6. Job-Fähigkeiten
  - 1.8.7. Soziale Fähigkeiten
  - 1.8.8. Planungsfähigkeiten
  - 1.8.9. Besondere Beschäftigungszentren
  - 1.8.10. Die Rolle der Unternehmen
- 1.9. Berufliche Ausbildungswege zur Berücksichtigung von Vielfalt
  - 1.9.1. Arbeitslosigkeit von Menschen mit Behinderungen
  - 1.9.2. Berufliche Ausbildung für Beschäftigung
  - 1.9.3. Workshops zur Beschäftigung
  - 1.9.4. Integration von Menschen mit Behinderungen in den Arbeitsmarkt
  - 1.9.5. Befähigung von Menschen mit Behinderungen für den Arbeitsmarkt
  - 1.9.6. Berufliche Integrationsdienste
  - 1.9.7. Ausbildung vor der Einstellung
  - 1.9.8. Kontinuierliche Weiterbildung
  - 1.9.9. Berufliche Fernausbildung
  - 1.9.10. Öffentliche Arbeitsverwaltungen, die der Vielfalt Rechnung tragen
- 1.10. Fallstudien. Fallstudie: Berufsberatungsprogramm für einen Schüler mit ADHS und/oder ASS
  - 1.10.1. Schüler mit ASS
  - 1.10.2. Pädagogische Erfahrung
  - 1.10.3. Akademische Beratung
  - 1.10.4. Berufliche Beratung
  - 1.10.5. Integration in den Arbeitsmarkt
  - 1.10.6. Berufliche Bildung und Weiterbildung
  - 1.10.7. Schüler mit ADHS
  - 1.10.8. Pädagogische Erfahrung
  - 1.10.9. Akademische Beratung
  - 1.10.10. Berufliche Beratung
  - 1.10.11. Integration in den Arbeitsmarkt
  - 1.10.12. Berufliche Bildung und Weiterbildung



*Der Studienplan wurde mit Blick auf die Effektivität des Unterrichts entwickelt: damit Sie schneller, anregender und dauerhafter lernen“*

# 05

# Methodik

Dieses Fortbildungsprogramm bietet eine andere Art des Lernens. Unsere Methodik wird durch eine zyklische Lernmethode entwickelt: **das Relearning.**

Dieses Lehrsystem wird z. B. an den renommiertesten medizinischen Fakultäten der Welt angewandt und wird von wichtigen Publikationen wie dem **New England Journal of Medicine** als eines der effektivsten angesehen.



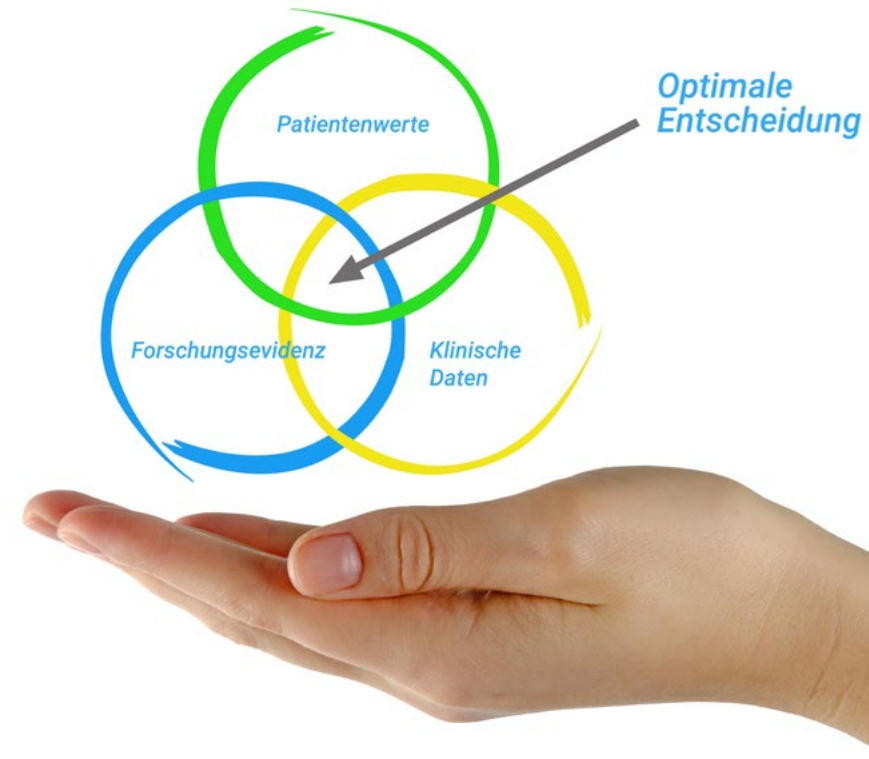
“

*Entdecken Sie Relearning, ein System, das das herkömmliche lineare Lernen aufgibt und Sie durch zyklische Lehrsysteme führt: eine Art des Lernens, die sich als äußerst effektiv erwiesen hat, insbesondere in Fächern, die Auswendiglernen erfordern”*

## Bei TECH verwenden wir die Fallmethode

Was sollte eine Fachkraft in einer bestimmten Situation tun? Während des gesamten Programms werden die Studenten mit mehreren simulierten klinischen Fällen konfrontiert, die auf realen Patienten basieren und in denen sie Untersuchungen durchführen, Hypothesen aufstellen und schließlich die Situation lösen müssen. Es gibt zahlreiche wissenschaftliche Belege für die Wirksamkeit der Methode. Fachkräfte lernen mit der Zeit besser, schneller und nachhaltiger.

*Mit TECH erlebt der Psychologe eine Art des Lernens, die die Grundlagen der traditionellen Universitäten in der ganzen Welt verschiebt.*



Nach Dr. Gérvas ist der klinische Fall die kommentierte Darstellung eines Patienten oder einer Gruppe von Patienten, die zu einem "Fall" wird, einem Beispiel oder Modell, das eine besondere klinische Komponente veranschaulicht, sei es wegen seiner Lehrkraft oder wegen seiner Einzigartigkeit oder Seltenheit. Es ist wichtig, dass der Fall auf dem aktuellen Berufsleben basiert und versucht, die tatsächlichen Bedingungen in der beruflichen Praxis des Psychologen nachzustellen.



“

*Wussten Sie, dass diese Methode im Jahr 1912 in Harvard, für Jurastudenten entwickelt wurde? Die Fallmethode bestand darin, ihnen reale komplexe Situationen zu präsentieren, in denen sie Entscheidungen treffen und begründen mussten, wie sie diese lösen könnten. Sie wurde 1924 als Standardlehrmethode in Harvard eingeführt“*

#### Die Wirksamkeit der Methode wird durch vier Schlüsselergebnisse belegt:

1. Psychologen, die dieser Methode folgen, erreichen nicht nur die Aneignung von Konzepten, sondern auch eine Entwicklung ihrer geistigen Kapazität, durch Übungen zur Bewertung realer Situationen und die Anwendung von Wissen.
2. Das Lernen basiert auf praktischen Fähigkeiten, die es dem Psychologen ermöglichen, sein Wissen besser in die klinische Praxis zu integrieren.
3. Eine einfachere und effizientere Aufnahme von Ideen und Konzepten wird durch die Verwendung von Situationen erreicht, die aus der Realität entstanden sind.
4. Das Gefühl der Effizienz der investierten Anstrengung wird zu einem sehr wichtigen Anreiz für die Studenten, was sich in einem größeren Interesse am Lernen und einer Steigerung der Zeit, die für die Arbeit am Kurs aufgewendet wird, niederschlägt.





## Relearning Methodik

TECH kombiniert die Methodik der Fallstudien effektiv mit einem 100%igen Online-Lernsystem, das auf Wiederholung basiert und in jeder Lektion 8 verschiedene didaktische Elemente kombiniert.

Wir ergänzen die Fallstudie mit der besten 100%igen Online-Lehrmethode: Relearning.



*Der Psychologe wird anhand realer Fälle und der Lösung komplexer Situationen in simulierten Lernumgebungen lernen. Diese Simulationen werden mit modernster Software entwickelt, die ein immersives Lernen ermöglicht.*

Die Relearning-Methode, die an der Spitze der weltweiten Pädagogik steht, hat es geschafft, die Gesamtzufriedenheit der Fachleute, die ihr Studium abgeschlossen haben, im Hinblick auf die Qualitätsindikatoren der besten spanischsprachigen Online-Universität (Columbia University) zu verbessern.

Mit dieser Methodik haben wir mehr als 150.000 Psychologen in allen klinischen Fachgebieten mit beispiellosem Erfolg ausgebildet. Unsere Lehrmethodik wurde in einem sehr anspruchsvollen Umfeld entwickelt, mit einer Studentenschaft, die ein hohes sozioökonomisches Profil und ein Durchschnittsalter von 43,5 Jahren aufweist.

*Das Relearning ermöglicht es Ihnen, mit weniger Aufwand und mehr Leistung zu lernen, sich mehr auf Ihr Fachgebiet einzulassen, einen kritischen Geist zu entwickeln, Argumente zu verteidigen und Meinungen zu kontrastieren: eine direkte Gleichung zum Erfolg.*

In unserem Programm ist das Lernen kein linearer Prozess, sondern erfolgt in einer Spirale (lernen, verlernen, vergessen und neu lernen). Daher wird jedes dieser Elemente konzentrisch kombiniert.

Die Gesamtnote unseres Lernsystems beträgt 8,01 und entspricht den höchsten internationalen Standards.



Dieses Programm bietet die besten Lehrmaterialien, die sorgfältig für Fachleute aufbereitet sind:



#### Studienmaterial

Alle didaktischen Inhalte werden von den Fachleuten, die den Kurs unterrichten werden, speziell für den Kurs erstellt, so dass die didaktische Entwicklung wirklich spezifisch und konkret ist.

Diese Inhalte werden dann auf das audiovisuelle Format angewendet, um die TECH-Online-Arbeitsmethode zu schaffen. Und das alles mit den neuesten Techniken, die dem Studenten qualitativ hochwertige Stücke aus jedem einzelnen Material zur Verfügung stellen.



#### Neueste Videotechniken und -verfahren

TECH bringt den Studierenden die neuesten Techniken, die neuesten pädagogischen Fortschritte und die modernste Psychologie näher. All dies in der ersten Person, mit äußerster Strenge, erklärt und detailliert, um zur Assimilierung und zum Verständnis des Studierenden beizutragen. Und das Beste ist, dass Sie ihn so oft anschauen können, wie Sie wollen.



#### Interaktive Zusammenfassungen

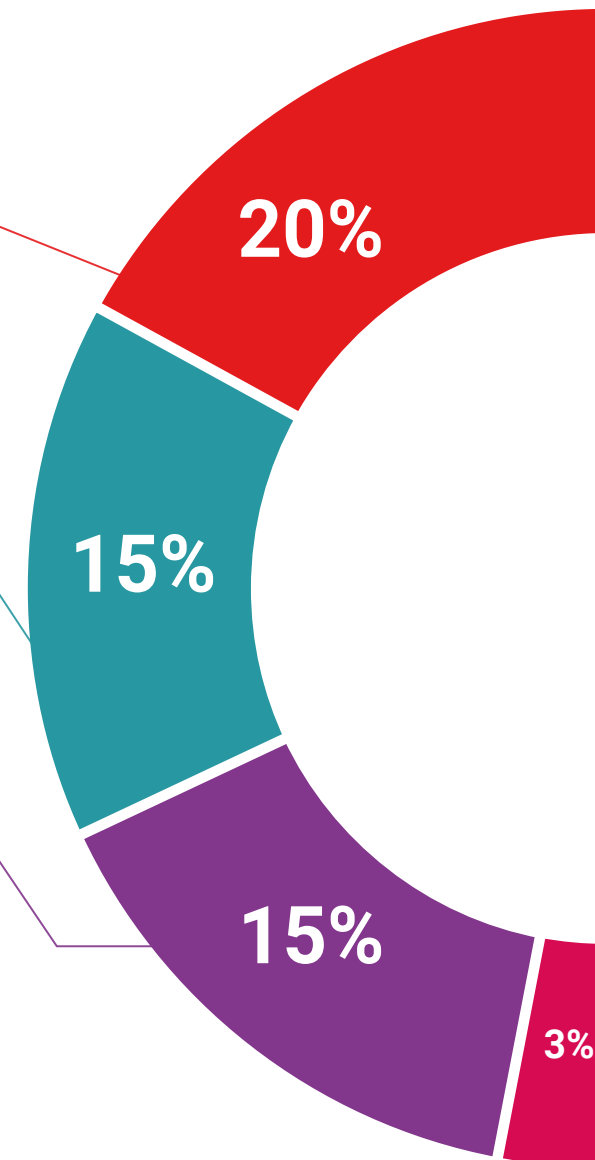
Das TECH-Team präsentiert die Inhalte auf attraktive und dynamische Weise in multimedialen Pillen, die Audios, Videos, Bilder, Diagramme und konzeptionelle Karten enthalten, um das Wissen zu vertiefen.

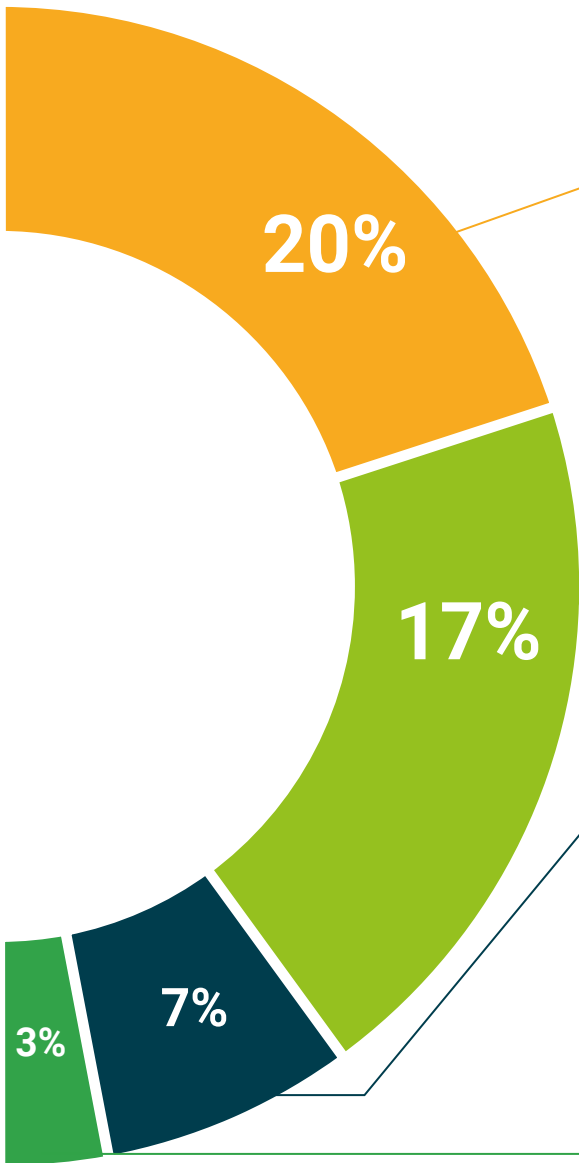
Dieses einzigartige Bildungssystem für die Präsentation multimedialer Inhalte wurde von Microsoft als "europäische Erfolgsgeschichte" ausgezeichnet.



#### Weitere Lektüren

Aktuelle Artikel, Konsensdokumente und internationale Leitfäden, u.a. In der virtuellen Bibliothek von TECH haben die Studenten Zugang zu allem, was sie für ihre Ausbildung benötigen.





### Von Experten geleitete und von Fachleuten durchgeführte Fallstudien

Effektives Lernen muss notwendigerweise kontextabhängig sein. Aus diesem Grund stellt TECH die Entwicklung von realen Fällen vor, in denen der Experte den Studierenden durch die Entwicklung der Aufmerksamkeit und die Lösung verschiedener Situationen führt: ein klarer und direkter Weg, um den höchsten Grad an Verständnis zu erreichen.



### Prüfung und Nachprüfung

Die Kenntnisse der Studenten werden während des gesamten Programms regelmäßig durch Bewertungs- und Selbsteinschätzungsaktivitäten und -übungen beurteilt und neu bewertet, so dass die Studenten überprüfen können, wie sie ihre Ziele erreichen.



### Meisterklassen

Die Nützlichkeit der Expertenbeobachtung ist wissenschaftlich belegt. Das sogenannte Learning from an Expert baut Wissen und Gedächtnis auf und schafft Vertrauen für zukünftige schwierige Entscheidungen.



### Leitfäden für Schnellmaßnahmen

TECH bietet die wichtigsten Inhalte des Kurses in Form von Arbeitsblättern oder Kurzanleitungen an. Ein synthetischer, praktischer und effektiver Weg, um den Studierenden zu helfen, in ihrem Lernen voranzukommen.





06

# Qualifizierung

Der Universitätskurs in Berufs- und Studienberatung zur Inklusion garantiert neben der präzisesten und aktuellsten Fortbildung auch den Zugang zu einem von der TECH Technologischen Universität ausgestellten Diplom.





“

*Schließen Sie dieses Programm erfolgreich ab  
und erhalten Sie Ihren Universitätsabschluss  
ohne lästige Reisen oder Formalitäten”*

Dieser **Universitätskurs in Berufs- und Studienberatung zur Inklusion** enthält das vollständigste und aktuellste Programm auf dem Markt.

Sobald der Student die Prüfungen bestanden hat, erhält er/sie per Post\* mit Empfangsbestätigung das entsprechende Diplom, ausgestellt von der **TECH Technologische Universität**.

Das von **TECH Technologische Universität** ausgestellte Diplom drückt die erworbene Qualifikation aus und entspricht den Anforderungen, die in der Regel von Stellenbörsen, Auswahlprüfungen und Berufsbildungsausschüssen verlangt werden.

Titel: **Universitätskurs in Berufs- und Studienberatung zur Inklusion**

Anzahl der offiziellen Arbeitsstunden: **150 Std.**



\*Haager Apostille. Für den Fall, dass der Student die Haager Apostille für sein Papierdiplom beantragt, wird TECH EDUCATION die notwendigen Vorkehrungen treffen, um diese gegen eine zusätzliche Gebühr zu beschaffen.

zukunft

gesundheit vertrauen menschen  
erziehung information tutoren  
garantie akkreditierung unterricht  
institutionen technologie lernen  
gemeinschaft verpflichtung  
persönliche betreuung innovation  
wissen gegenwart qualität  
online-Ausbildung  
entwicklung institutionen  
virtuelles Klassenzimmer

**tech** technologische  
universität

## Universitätskurs

Berufs- und Studienberatung  
zur Inklusion

- » Modalität: online
- » Dauer: 8 Wochen
- » Qualifizierung: TECH Technologische Universität
- » Aufwand: 16 Std./Woche
- » Zeitplan: in Ihrem eigenen Tempo
- » Prüfungen: online



# Universitätskurs

Berufs- und Studienberatung  
zur Inklusion

