

Universitätsexperte

Psychologische Beurteilung und
Intervention bei Erwachsenen

Universitätsexperte

Psychologische Beurteilung und Intervention bei Erwachsenen

- » Modalität: online
- » Dauer: 6 Monate
- » Qualifizierung: TECH Technologische Universität
- » Aufwand: 16 Std./Woche
- » Zeitplan: in Ihrem eigenen Tempo
- » Prüfungen: online

Index

01

Präsentation

Seite 4

02

Ziele

Seite 8

03

Kursleitung

Seite 12

04

Struktur und Inhalt

Seite 16

05

Methodik

Seite 22

06

Qualifizierung

Seite 30

01

Präsentation

Lernen Sie mehr über die wichtigsten psychischen und Verhaltensstörungen bei Erwachsenen in diesem Intensivkurs, der von Fachleuten aus diesem Bereich entwickelt wurde. Sie werden Ihre Kenntnisse und Fähigkeiten im Bereich Psychologische Beurteilung und Intervention bei Erwachsenen auf praktische Weise aktualisieren, dank der 100%igen Online-Modalität.





“

*Ein tiefes und vollständiges Eintauchen
in die Strategien und Ansätze im
Bereich Psychologische Beurteilung
und Intervention bei Erwachsenen"*

Die Rolle des Psychologen ist im Gesundheitsbereich von grundlegender Bedeutung für die Verbesserung des körperlichen, geistigen und sozialen Wohlbefindens der Menschen und wird zu einer wesentlichen Stütze bei der Lösung verschiedener psychischer Störungen.

Dieser Universitätsexperte vermittelt umfassende Kenntnisse in fortgeschrittenen Modellen und Techniken der Beurteilung, Diagnose und psychologischen Intervention im Gesundheitsbereich. Dafür steht Ihnen ein Lehrpersonal zur Verfügung, das sich durch eine umfassende Berufserfahrung in den verschiedenen Bereichen der Psychologie und in den verschiedenen Bevölkerungsgruppen auszeichnet.

Während dieser Fortbildung wird der Student alle aktuellen Ansätze in der Arbeit des Gesundheitspsychologen durchlaufen. Die richtige Herangehensweise an psychologische Beurteilungen und Gespräche, die Anwendung psychologischer Techniken zur Stressprävention oder die Aneignung der verschiedenen Phasen des Forschungsprozesses in der Psychologie sind nur einige der vielen Arbeits- und Studienthemen, die die Studenten mit diesem vollständigen Programm in ihre Fortbildung integrieren können.

Wir werden Ihnen nicht nur das theoretische Wissen vermitteln, das wir anbieten, sondern Ihnen auch eine andere Art des Studierens und Lernens zeigen, die organischer, einfacher und effizienter ist. Wir werden uns bemühen, Sie zu motivieren und in Ihnen eine Leidenschaft für das Lernen zu wecken, indem wir Ihnen helfen, zu denken und kritisches Denken zu entwickeln.

Ein wichtiger Schritt, der nicht nur beruflich, sondern auch persönlich zu einem Verbesserungsprozess wird.

Dieser **Universitätsexperte in Psychologische Beurteilung und Intervention bei Erwachsenen** enthält das vollständigste und aktuellste Programm auf dem Markt. Die hervorstechendsten Merkmale sind:

- » Die Entwicklung von 100 Fallstudien, die von Experten für die Psychologische Beurteilung und Intervention bei Erwachsenen vorgestellt werden
- » Sein anschaulicher, schematischer und äußerst praktischer Inhalt liefert wissenschaftliche und praktische Informationen zu den Disziplinen, die für die Praxis der Forschung unerlässlich sind
- » Neue Entwicklungen und Innovationen in der Forschung auf den verschiedenen Gebieten der Psychologie
- » Die praktischen Übungen, bei denen der Selbstbewertungsprozess zur Verbesserung des Lernens durchgeführt werden kann
- » Das interaktive Lernsystem, welches auf Algorithmen zur Entscheidungsfindung in gegebenen Situationen basiert
- » Sein besonderer Schwerpunkt liegt auf Forschungsmethoden
- » Theoretische Vorträge, Fragen an den Experten, Diskussionsforen zu kontroversen Themen und individuelle Reflexionsarbeit
- » Die Verfügbarkeit des Zugriffs auf die Inhalte von jedem, festen oder tragbaren Gerät, mit Internetanschluss



Eine Spezialisierung, die für Fachleute geschaffen wurde, die nach Exzellenz streben, und die es Ihnen ermöglicht, neue Fähigkeiten und Strategien auf fließende und effektive Weise zu erwerben"

“

Verschaffen Sie sich Zugang zu umfassenden Kenntnissen der psychologischen Beurteilung und Intervention bei Erwachsenen und deren vielfältigen Auswirkungen in einem umfassenden Universitätsexperten, der Sie auf ein neues berufliches Niveau bringt"

Er bietet einen sehr vielseitigen Lehrkörper aus Fachleuten aus dem Bereich der Psychologie, die ihre Erfahrungen aus ihrer Arbeit in diese Fortbildung einbringen, sowie anerkannte Spezialisten aus führenden Gesellschaften und renommierten Universitäten.

Die multimedialen Inhalte, die mit der neuesten Bildungstechnologie entwickelt wurden, ermöglichen den Fachleuten ein situiertes und kontextbezogenes Lernen, d. h. eine simulierte Umgebung, die ein immersives Lernen in realen Situationen ermöglicht.

Das Konzept dieses Programms basiert auf problemorientiertem Lernen, bei dem der Student versuchen muss, die verschiedenen Situationen der beruflichen Praxis zu lösen, die sich ihm stellen. Dabei wird er von einem innovativen interaktiven Videosystem unterstützt, das von anerkannten Experten auf dem Gebiet der Forschung entwickelt wurde.

Steigern Sie Ihr Selbstvertrauen als Psychologe im Gesundheitswesen, indem Sie Ihr Wissen durch diesen Universitätsexperten aktualisieren.

Dieser Universitätsexperte macht den Unterschied zwischen einem Experten mit viel Wissen und einem Experten, der weiß, wie er es in der täglichen Praxis seines Berufs anwenden kann.



02 Ziele

Dieses Programm richtet sich an Psychologen, die im Gesundheitswesen tätig sind, um sich das nötige Rüstzeug für die Entwicklung in diesem speziellen Bereich anzueignen, die neuesten Trends kennenzulernen und die Themen zu vertiefen, die in diesem Wissensbereich im Vordergrund stehen. Nur mit der richtigen Vorbereitung werden Sie Ihre Ziele erfolgreich erreichen können.



“

Wenn es Ihr Ziel ist, sich beruflich weiterzuentwickeln und eine Qualifikation zu erwerben, die es Ihnen ermöglicht, mit den Besten zu konkurrieren, sind Sie hier genau richtig. Diese Fortbildung wird Ihrer Karriere den nötigen Auftrieb geben"

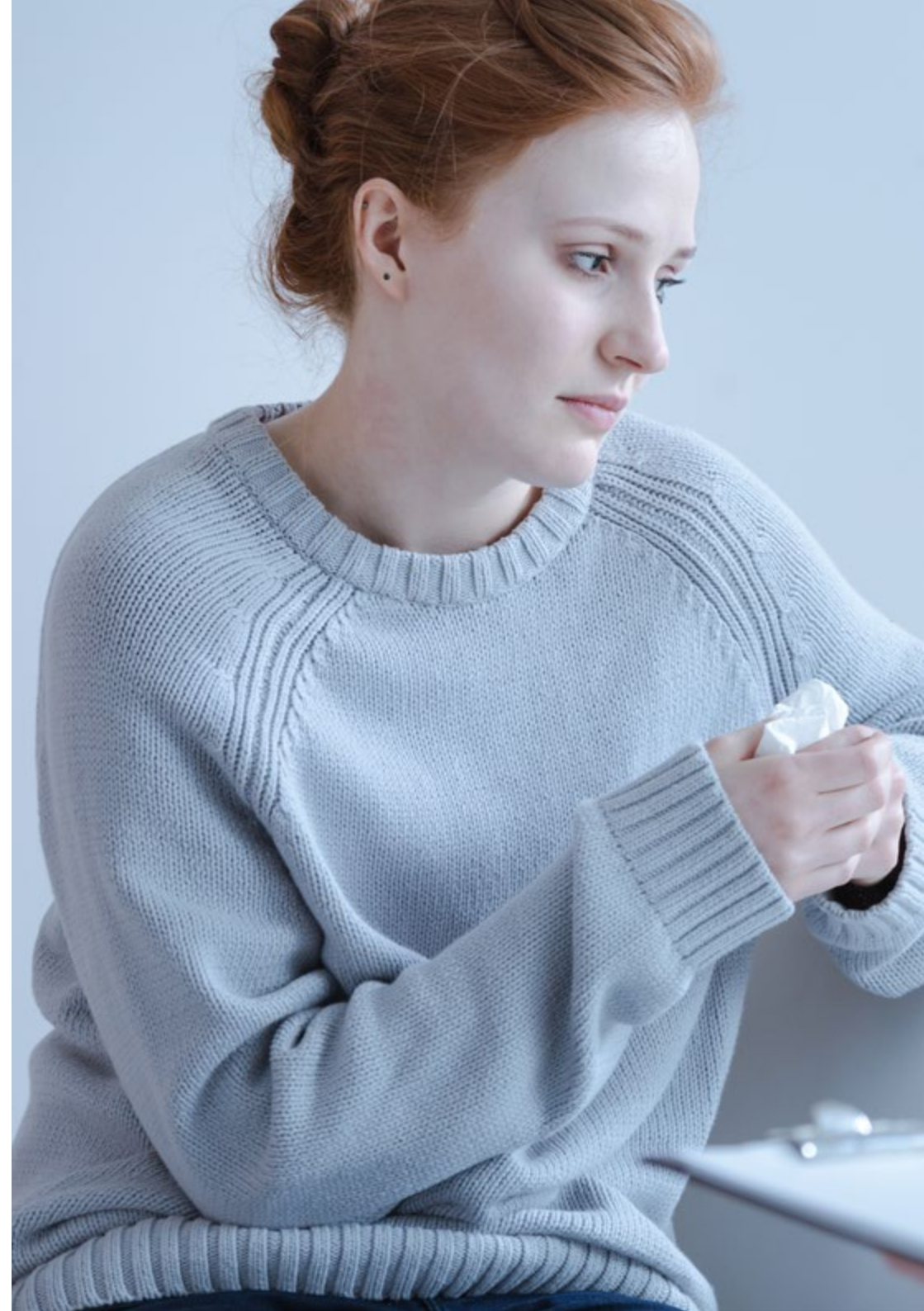


Allgemeines Ziel

- » Fortbilden von Fachleuten, die gemäß der aktuellen Gesetzgebung für die psychologische Beurteilung und Intervention bei Erwachsenen qualifiziert sind und in der Lage sind, wirksame Beurteilungen und Interventionen in Bezug auf Aspekte des Verhaltens und der Aktivitäten von Menschen durchzuführen, die die Förderung und Verbesserung ihres allgemeinen Gesundheitszustands beeinflussen



Dieser Universitätsexperte richtet sich an alle Psychologen, die einen hohen Spezialisierungsgrad im Gesundheitsbereich erreichen wollen"





Spezifische Ziele

Modul 1. Bewertung in der allgemeinen Gesundheitspsychologie

- » Identifizieren der Phasen des psychologischen Beurteilungsprozesses und der verschiedenen Maßnahmen, die ein Allgemeiner Gesundheitspsychologe in jeder dieser Phasen durchführt
- » Kennen der verschiedenen Bewertungstechniken in der Gesundheitspsychologie
- » Beschreiben der Merkmale psychologischer Gespräche, ihrer Phasen und der Besonderheiten der verschiedenen Arten von Gesprächen, insbesondere des Erstgesprächs und des Rückgesprächs
- » Nennen der wichtigsten Änderungen und Kontroversen der neuesten Ausgabe des DSM
- » Erläutern der für die Problemerkennung und psychopathologische Diagnostik erforderlichen Beurteilungsverfahren
- » Verstehen des Nutzens einer klinischen Formulierung im Rahmen des psychologischen Beurteilungsprozesses sowie der verschiedenen Formulierungsmodelle, die es gibt
- » Kennen der am häufigsten verwendeten Instrumente zur Bewertung von Lebensqualität, Lebensstil und Stress
- » Verstehen der Merkmale der häufigsten chronischen Erkrankungen und der am häufigsten verwendeten Bewertungsinstrumente für diese Probleme
- » Kennen der Diagnosekriterien der wichtigsten psychischen und Verhaltensstörungen
- » Untersuchen der am häufigsten verwendeten Bewertungsinstrumente für die wichtigsten psychischen und Verhaltensstörungen

Modul 2. Fertigkeiten und Techniken des allgemeinen Gesundheitspsychologen

- » Verstehen der Wichtigkeit der therapeutischen Beziehung in der Praxis der Gesundheitspsychologie und der Faktoren, die deren Aufbau erleichtern
- » Erklären der verschiedenen Phasen des therapeutischen Prozesses und der wichtigsten Hindernisse, die in jeder Phase auftreten können
- » Kennen der für die Ausübung der allgemeinen Gesundheitspsychologie erforderlichen Fähigkeiten, insbesondere der Kommunikations- und Zuhörfähigkeiten

- » Nennen der am meisten gefürchteten Szenen im therapeutischen Prozess und der häufigsten Fehler des Psychologen und Vorschlägen konkreter Strategien für den Umgang mit ihnen
- » Besitzen von Grundkenntnissen über die verschiedenen therapeutischen Ausrichtungen in der Psychologie und Aneignen einer respektvollen Haltung gegenüber den Kenntnissen und Techniken der einzelnen Ausrichtungen
- » Verstehen des Beitrags psychodynamischer, phänomenologisch-existentieller und humanistischer Modelle zur allgemeinen Gesundheitspsychologie
- » Verstehen des Beitrags der kognitiv-verhaltenstherapeutischen, kontextuellen und systemischen Modelle zur allgemeinen Gesundheitspsychologie und ihrer wichtigsten Techniken
- » Erkennen der Vorteile der positiven Psychologie bei der Förderung und Verbesserung des Gesundheitszustands des Einzelnen

Modul 3. Psychologische Intervention bei Erwachsenen

- » Beschreiben der Ätiologie, des Verlaufs und der Prävalenz der wichtigsten psychischen Störungen und Verhaltensstörungen bei Erwachsenen
- » Kennen der psychologischen Interventionstechniken, die am häufigsten bei erwachsenen Patienten mit psychischen Störungen eingesetzt werden
- » Entdecken der neuesten wissenschaftlichen Empfehlungen für die Behandlung von Erwachsenen mit verschiedenen psychischen Problemen
- » Überprüfen der Merkmale der wichtigsten körperlichen Gesundheitsprobleme und der psychologischen Faktoren, die mit deren Auftreten und Aufrechterhaltung zusammenhängen
- » Kennen der wichtigsten Techniken der psychologischen Intervention bei Patienten mit verschiedenen körperlichen Gesundheitsproblemen
- » Vorstellen der neuesten wissenschaftlichen Empfehlungen für die Behandlung von Erwachsenen mit verschiedenen körperlichen Gesundheitsproblemen

03

Kursleitung

Um eine größere Exzellenz in der Ausrichtung und Qualität der Inhalte zu erreichen, hat TECH ein Dozententeam mit nachgewiesener Erfahrung auf dem Gebiet der psychologischen Intervention bei Erwachsenen zusammengestellt. Dies garantiert, dass der gesamte Lehrplan auf die aktuellste und präziseste klinische Praxis ausgerichtet ist und dem Psychologen eine einzigartige, an die neuesten wissenschaftlichen Postulate angepasste Vision bietet.



“

TECH wählt nur die besten Fachleute für die Entwicklung seiner Inhalte aus. Mit diesem Universitätsexperten erhalten Sie das bestmögliche Update in Psychologische Beurteilung und Intervention bei Erwachsenen"

Leitung



Fr. Sánchez Padrón, Nuria Ester

- » Psychologin mit Erfahrung in der pädagogischen Betreuung von Risikokindern, im Unterricht und in der Ausbildung
- » Hochschulabschluss in Psychologie an der Universität von La Laguna
- » Masterstudiengang in Allgemeiner Gesundheitspsychologie, Universität von La Rioja
- » Fortbildung in psychologischer Betreuung in Notfällen
- » Fortbildung in psychologischer Betreuung, Strafvollzugsanstalten



04

Struktur und Inhalt

Die Struktur der Inhalte wurde von einem Team von Fachleuten für die Psychologische Beurteilung und Intervention bei Erwachsenen entworfen, die sich der Relevanz der aktuellen Weiterbildung bewusst sind, um das Wissensgebiet zu vertiefen und Publikationen von akademischer Qualität zu erstellen.



“

*Dieser Universitätsexperte in Psychologische
Beurteilung und Intervention bei Erwachsenen
enthält das vollständigste und aktuellste
wissenschaftliche Programm auf dem Markt"*

Modul 1. Bewertung in der allgemeinen Gesundheitspsychologie

- 1.1. Psychologisches Bewertungsverfahren
 - 1.1.1. Beschreibend-vorhersagender Prozess
 - 1.1.2. Interventionistisch-valorativer Prozess
- 1.2. Bewertungstechniken in der Gesundheitspsychologie
 - 1.2.1. Merkmale der Bewertungstechniken
 - 1.2.2. Arten von Bewertungstechniken
- 1.3. Das Gespräch als Bewertungstechnik
 - 1.3.1. Konzeptualisierung des psychologischen Gesprächs
 - 1.3.2. Interview-Prozess
- 1.4. Die Beobachtung
 - 1.4.1. Merkmale der Beobachtung
 - 1.4.2. Beobachtungsprozess
- 1.5. Diagnostik in der Gesundheitspsychologie
 - 1.5.1. Merkmale und Grenzen des DSM-5
 - 1.5.2. Bewertung zur Problemerkennung
- 1.6. Klinische Formulierung
 - 1.6.1. Formulierung von klinischen Fällen
 - 1.6.2. Funktionsanalyse (konzeptionelle und empirische Grundlagen)
 - 1.6.3. Funktionsanalyse (Strategien)
- 1.7. Kommunikation von Ergebnissen in der Gesundheitspsychologie
 - 1.7.1. Rückgespräch
 - 1.7.2. Schriftlicher Bericht
- 1.8. Bewertung von Lebensqualität, Lebensstilen und Stress
 - 1.8.1. Bewertung der Lebensqualität und des Interventionsprozesses
 - 1.8.2. Bewertung von Lebensstil und Gesundheitsselbstwirksamkeit
 - 1.8.3. Bewertung von Stress
- 1.9. Bewertung bei chronischen Erkrankungen
 - 1.9.1. Psychologische Bewertung bei HIV
 - 1.9.2. Psychologische Bewertung bei chronischen Schmerzen
 - 1.9.3. Psychologische Bewertung bei Onkologiepatienten
- 1.10. Bewertung bei Schizophrenie-Spektrum-Störungen
 - 1.10.1. Theoretische und konzeptionelle Fragen bei der Bewertung von Schizophrenie-Spektrum-Störungen
 - 1.10.2. Bewertungsinstrumente für Schizophrenie-Spektrum-Störungen
- 1.11. Bewertung bei depressiven und bipolaren Störungen
 - 1.11.1. Theoretische und konzeptionelle Aspekte bei der Bewertung von depressiven und bipolaren Störungen
 - 1.11.2. Instrumente zur Bewertung von depressiven und bipolaren Störungen
- 1.12. Bewertung von Angststörungen
 - 1.12.1. Theoretische und konzeptionelle Aspekte bei der Bewertung von Angststörungen
 - 1.12.2. Instrumente zur Bewertung von Angststörungen
- 1.13. Bewertung von traumabedingten, dissoziativen, somatischen Symptomen und OCD-Störungen
 - 1.13.1. Traumabedingte und dissoziative Störungen
 - 1.13.2. Somatische Symptomstörungen
 - 1.13.3. Zwangsneurosen und verwandte Störungen
- 1.14. Bewertung von Ess-, Schlaf- und Ausscheidungsstörungen
 - 1.14.1. Essstörungen
 - 1.14.2. Schlafstörungen
 - 1.14.3. Ausscheidungsstörungen
- 1.15. Bewertung bei sexuellen und paraphilen Störungen
 - 1.15.1. Sexuelle Dysfunktionen
 - 1.15.2. Paraphile Störungen
- 1.16. Bewertung von Suchterkrankungen
 - 1.16.1. Diagnostische Kriterien für Suchterkrankungen
 - 1.16.2. Instrumente zur Bewertung von Suchterkrankungen
 - 1.16.3. Persönlichkeitsstörungen

Modul 2. Fertigkeiten und Techniken des allgemeinen Gesundheitspsychologen

- 2.1. Die therapeutische Beziehung und der therapeutische Prozess
 - 2.1.1. Therapeutischer Prozess
 - 2.1.2. Das therapeutische Verhältnis
- 2.2. Kernfähigkeiten und -kompetenzen des Gesundheitspsychologen
 - 2.2.1. Grundlegende Fähigkeiten des Therapeuten
 - 2.2.2. Merkmale des Therapeuten
 - 2.2.3. Kompetenzen des allgemeinen Gesundheitspsychologen
- 2.3. Fähigkeiten des Zuhörens
 - 2.3.1. Anhören
 - 2.3.2. Techniken des Zuhörens
- 2.4. Verbale und nonverbale Kommunikation
 - 2.4.1. Nonverbale Kommunikation
 - 2.4.2. Techniken der verbalen Kommunikation
- 2.5. Hindernisse und gefürchtete Szenen im therapeutischen Prozess
 - 2.5.1. Hindernisse bei der Initiierung und Bewertung
 - 2.5.2. Hindernisse für die Durchführung der Behandlung
- 2.6. Die häufigsten Fehler von Psychologen
 - 2.6.1. Risiko einer Doppelbeziehung
 - 2.6.2. Andere Hindernisse im therapeutischen Prozess
- 2.7. Psychotherapie und die therapeutischen Komponenten
 - 2.7.1. Modelle in der Psychotherapie
 - 2.7.2. Integration in der Psychotherapie
- 2.8. Beitrag der psychodynamischen, phänomenologisch-existentialen und humanistischen Modelle
 - 2.8.1. Psychodynamische Modelle
 - 2.8.2. Phänomenologisch-existentialistische und humanistische Modelle
- 2.9. Verhaltenstherapeutische Techniken
 - 2.9.1. Entspannungsmethoden
 - 2.9.2. Belichtungsmethoden
 - 2.9.3. Operante Techniken



- 2.10. Kognitive Techniken
 - 2.10.1. Fortbildung von Fertigkeiten
 - 2.10.2. Kognitive Umstrukturierung
- 2.11. Therapien der dritten Generation
 - 2.11.1. Therapien basierend auf *Mindfulness*
 - 2.11.2. Dialektische Verhaltenstherapie
 - 2.11.3. Verhaltensaktivierungstherapie
 - 2.11.4. Funktionsanalytische Psychotherapie
- 2.12. Gruppenintervention und Familientherapie
 - 2.12.1. Gruppenintervention
 - 2.12.2. Familientherapie
- 2.13. Positive Psychologie
 - 2.13.1. Positive Psychologie: Konzepte
 - 2.13.2. Positive Psychologie: Techniken
- 2.14. Gesundheitspsychologie
 - 2.14.1. Prävention und Gesundheitsförderung
 - 2.14.2. *Counselling*

Modul 3. Psychologische Intervention bei Erwachsenen

- 3.1. Psychologische Intervention bei psychotischen Störungen
 - 3.1.1. Psychotische Störungen: Ätiologie, Verlauf und Prävalenz
 - 3.1.2. Psychotische Störungen: wissenschaftlicher Nachweis
 - 3.1.3. Psychotische Störungen: psychologische Interventionstechniken
- 3.2. Psychologische Intervention bei depressiven und bipolaren Störungen
 - 3.2.1. Intervention bei depressiven Störungen
 - 3.2.1.1. Depressive Störungen: Ätiologie, Verlauf und Prävalenz
 - 3.2.1.2. Depressive Störungen: wissenschaftlicher Nachweis
 - 3.2.1.3. Depressive Störungen: psychologische Interventionstechniken
 - 3.2.2. Intervention bei bipolarer Störung
 - 3.2.2.1. Bipolare Störung: Ätiologie, Verlauf und Prävalenz
 - 3.2.2.2. Bipolare Störung: wissenschaftlicher Nachweis
 - 3.2.2.3. Bipolare Störung: psychologische Interventionstechniken





- 3.3. Psychologische Intervention bei Angststörungen
 - 3.3.1. Angststörungen: Ätiologie, Verlauf und Prävalenz
 - 3.3.2. Angststörungen: wissenschaftlicher Nachweis
 - 3.3.3. Angststörungen: psychologische Interventionstechniken
- 3.4. Psychologische Intervention bei OCD, PTSD und verwandten Störungen
 - 3.4.1. Intervention bei Zwangsstörungen und verwandten Störungen
 - 3.4.2. Intervention bei PTSD und verwandten Störungen
- 3.5. Psychologische Intervention bei Essstörungen
 - 3.5.1. Essstörungen: Ätiologie, Verlauf und Prävalenz
 - 3.5.2. Essstörungen: wissenschaftlicher Nachweis
 - 3.5.3. Essstörungen: psychologische Interventionstechniken
- 3.6. Psychologische Intervention bei Schlafstörungen
 - 3.6.1. Schlafstörungen: Ätiologie, Verlauf und Prävalenz
 - 3.6.2. Schlafstörungen: wissenschaftlicher Nachweis
 - 3.6.3. Schlafstörungen: psychologische Interventionstechniken
- 3.7. Psychologische Intervention bei sexuellen Funktionsstörungen
 - 3.7.1. Sexuelle Funktionsstörungen: Ätiologie, Verlauf und Prävalenz
 - 3.7.2. Sexuelle Funktionsstörungen: wissenschaftlicher Nachweis
 - 3.7.3. Sexuelle Funktionsstörungen: psychologische Interventionstechniken
- 3.8. Psychologische Intervention bei Suchterkrankungen
 - 3.8.1. Suchterkrankungen: Ätiologie, Verlauf und Prävalenz
 - 3.8.2. Suchterkrankungen: wissenschaftlicher Nachweis
 - 3.8.3. Suchterkrankungen: psychologische Interventionstechniken
- 3.9. Psychologische Intervention bei Persönlichkeitsstörungen
 - 3.9.1. Persönlichkeitsstörungen: Ätiologie, Verlauf und Prävalenz
 - 3.9.2. Persönlichkeitsstörungen: wissenschaftlicher Nachweis
 - 3.9.3. Persönlichkeitsstörungen: psychologische Interventionstechniken
- 3.10. Psychologische Intervention bei körperlichen Gesundheitsproblemen
 - 3.10.1. Körperliche Gesundheitsprobleme: Ätiologie, Verlauf und Prävalenz
 - 3.10.2. Körperliche Gesundheitsprobleme: wissenschaftlicher Nachweis
 - 3.10.3. Körperliche Gesundheitsprobleme: psychologische Interventionstechniken

05

Methodik

Dieses Fortbildungsprogramm bietet eine andere Art des Lernens. Unsere Methodik wird durch eine zyklische Lernmethode entwickelt: **das Relearning**.

Dieses Lehrsystem wird z. B. an den renommiertesten medizinischen Fakultäten der Welt angewandt und wird von wichtigen Publikationen wie dem **New England Journal of Medicine** als eines der effektivsten angesehen.



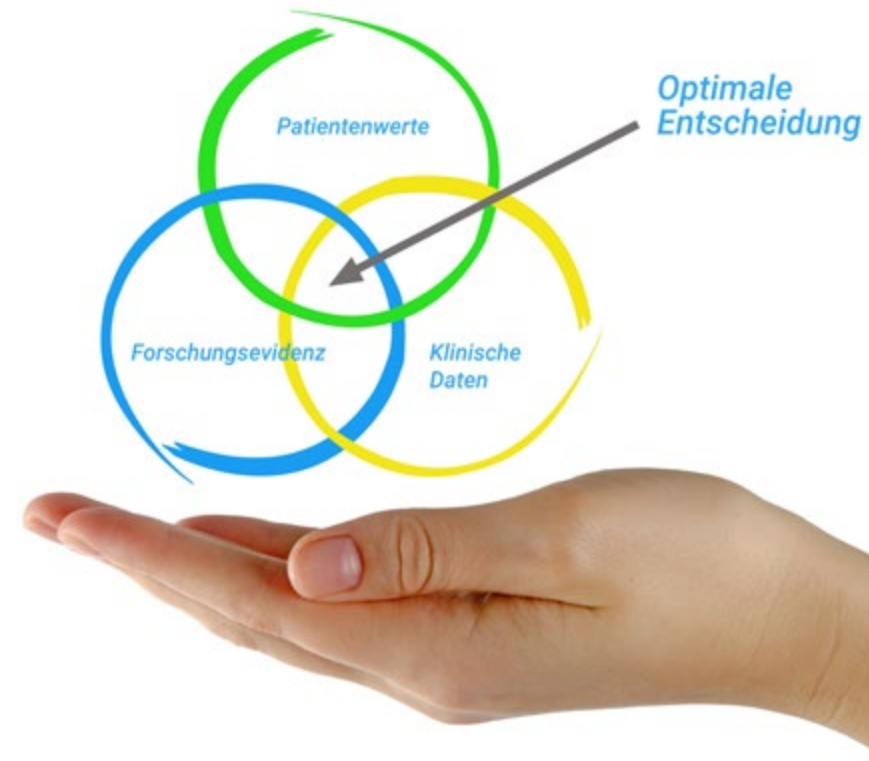
“

Entdecken Sie Relearning, ein System, das das herkömmliche lineare Lernen aufgibt und Sie durch zyklische Lehrsysteme führt: eine Art des Lernens, die sich als äußerst effektiv erwiesen hat, insbesondere in Fächern, die Auswendiglernen erfordern"

Bei TECH verwenden wir die Fallmethode

Was sollte eine Fachkraft in einer bestimmten Situation tun? Während des gesamten Programms werden die Studenten mit mehreren simulierten klinischen Fällen konfrontiert, die auf realen Patienten basieren und in denen sie Untersuchungen durchführen, Hypothesen aufstellen und schließlich die Situation lösen müssen. Es gibt zahlreiche wissenschaftliche Belege für die Wirksamkeit der Methode. Fachkräfte lernen mit der Zeit besser, schneller und nachhaltiger.

Mit TECH erlebt der Psychologe eine Art des Lernens, die die Grundlagen der traditionellen Universitäten in der ganzen Welt verschiebt.



Nach Dr. Gérvas ist der klinische Fall die kommentierte Darstellung eines Patienten oder einer Gruppe von Patienten, die zu einem "Fall" wird, einem Beispiel oder Modell, das eine besondere klinische Komponente veranschaulicht, sei es wegen seiner Lehrkraft oder wegen seiner Einzigartigkeit oder Seltenheit. Es ist wichtig, dass der Fall auf dem aktuellen Berufsleben basiert und versucht, die tatsächlichen Bedingungen in der beruflichen Praxis des Psychologen nachzustellen.

“

Wussten Sie, dass diese Methode im Jahr 1912 in Harvard, für Jurastudenten entwickelt wurde? Die Fallmethode bestand darin, ihnen reale komplexe Situationen zu präsentieren, in denen sie Entscheidungen treffen und begründen mussten, wie sie diese lösen könnten. Sie wurde 1924 als Standardlehrmethode in Harvard eingeführt”

Die Wirksamkeit der Methode wird durch vier Schlüsselergebnisse belegt:

1. Psychologen, die dieser Methode folgen, erreichen nicht nur die Aneignung von Konzepten, sondern auch eine Entwicklung ihrer geistigen Kapazität, durch Übungen zur Bewertung realer Situationen und die Anwendung von Wissen.
2. Das Lernen basiert auf praktischen Fähigkeiten, die es dem Psychologen ermöglichen, sein Wissen besser in die klinische Praxis zu integrieren.
3. Eine einfachere und effizientere Aufnahme von Ideen und Konzepten wird durch die Verwendung von Situationen erreicht, die aus der Realität entstanden sind.
4. Das Gefühl der Effizienz der investierten Anstrengung wird zu einem sehr wichtigen Anreiz für die Studenten, was sich in einem größeren Interesse am Lernen und einer Steigerung der Zeit, die für die Arbeit am Kurs aufgewendet wird, niederschlägt.



Relearning Methodik

TECH kombiniert die Methodik der Fallstudien effektiv mit einem 100%igen Online-Lernsystem, das auf Wiederholung basiert und in jeder Lektion 8 verschiedene didaktische Elemente kombiniert.

Wir ergänzen die Fallstudie mit der besten 100%igen Online-Lehrmethode: Relearning.



Der Psychologe wird anhand realer Fälle und der Lösung komplexer Situationen in simulierten Lernumgebungen lernen. Diese Simulationen werden mit modernster Software entwickelt, die ein immersives Lernen ermöglicht.

Die Relearning-Methode, die an der Spitze der weltweiten Pädagogik steht, hat es geschafft, die Gesamtzufriedenheit der Fachleute, die ihr Studium abgeschlossen haben, im Hinblick auf die Qualitätsindikatoren der besten spanischsprachigen Online-Universität (Columbia University) zu verbessern.

Mit dieser Methodik haben wir mehr als 150.000 Psychologen in allen klinischen Fachgebieten mit beispiellosem Erfolg ausgebildet. Unsere Lehrmethodik wurde in einem sehr anspruchsvollen Umfeld entwickelt, mit einer Studentenschaft, die ein hohes sozioökonomisches Profil und ein Durchschnittsalter von 43,5 Jahren aufweist.

Das Relearning ermöglicht es Ihnen, mit weniger Aufwand und mehr Leistung zu lernen, sich mehr auf Ihr Fachgebiet einzulassen, einen kritischen Geist zu entwickeln, Argumente zu verteidigen und Meinungen zu kontrastieren: eine direkte Gleichung zum Erfolg.

In unserem Programm ist das Lernen kein linearer Prozess, sondern erfolgt in einer Spirale (lernen, verlernen, vergessen und neu lernen). Daher wird jedes dieser Elemente konzentrisch kombiniert.

Die Gesamtnote unseres Lernsystems beträgt 8,01 und entspricht den höchsten internationalen Standards.



Dieses Programm bietet die besten Lehrmaterialien, die sorgfältig für Fachleute aufbereitet sind:



Studienmaterial

Alle didaktischen Inhalte werden von den Fachleuten, die den Kurs unterrichten werden, speziell für den Kurs erstellt, so dass die didaktische Entwicklung wirklich spezifisch und konkret ist.

Diese Inhalte werden dann auf das audiovisuelle Format angewendet, um die TECH-Online-Arbeitsmethode zu schaffen. Und das alles mit den neuesten Techniken, die dem Studenten qualitativ hochwertige Stücke aus jedem einzelnen Material zur Verfügung stellen.



Neueste Videotechniken und -verfahren

TECH bringt den Studierenden die neuesten Techniken, die neuesten pädagogischen Fortschritte und die modernste Psychologie näher. All dies in der ersten Person, mit äußerster Strenge, erklärt und detailliert, um zur Assimilierung und zum Verständnis des Studierenden beizutragen. Und das Beste ist, dass Sie ihn so oft anschauen können, wie Sie wollen.



Interaktive Zusammenfassungen

Das TECH-Team präsentiert die Inhalte auf attraktive und dynamische Weise in multimedialen Pillen, die Audios, Videos, Bilder, Diagramme und konzeptionelle Karten enthalten, um das Wissen zu vertiefen.

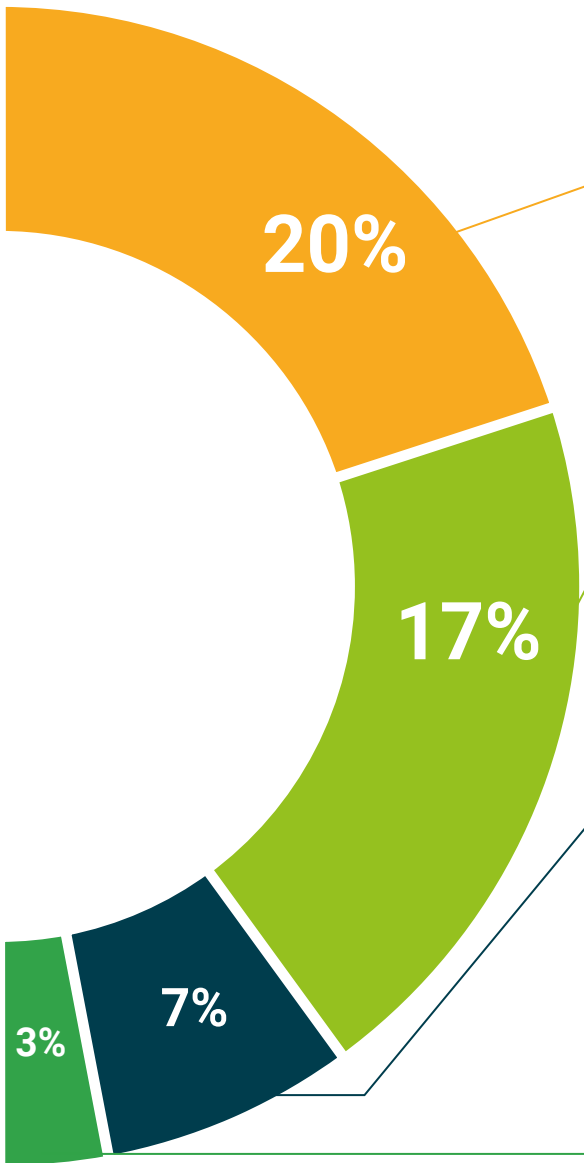
Dieses einzigartige Bildungssystem für die Präsentation multimedialer Inhalte wurde von Microsoft als "europäische Erfolgsgeschichte" ausgezeichnet.



Weitere Lektüren

Aktuelle Artikel, Konsensdokumente und internationale Leitfäden, u.a. In der virtuellen Bibliothek von TECH haben die Studenten Zugang zu allem, was sie für ihre Ausbildung benötigen.





Von Experten geleitete und von Fachleuten durchgeführte Fallstudien

Effektives Lernen muss notwendigerweise kontextabhängig sein. Aus diesem Grund stellt TECH die Entwicklung von realen Fällen vor, in denen der Experte den Studierenden durch die Entwicklung der Aufmerksamkeit und die Lösung verschiedener Situationen führt: ein klarer und direkter Weg, um den höchsten Grad an Verständnis zu erreichen.



Prüfung und Nachprüfung

Die Kenntnisse der Studenten werden während des gesamten Programms regelmäßig durch Bewertungs- und Selbsteinschätzungsaktivitäten und -übungen beurteilt und neu bewertet, so dass die Studenten überprüfen können, wie sie ihre Ziele erreichen.



Meisterklassen

Die Nützlichkeit der Expertenbeobachtung ist wissenschaftlich belegt. Das sogenannte Learning from an Expert baut Wissen und Gedächtnis auf und schafft Vertrauen für zukünftige schwierige Entscheidungen.



Leitfäden für Schnellmaßnahmen

TECH bietet die wichtigsten Inhalte des Kurses in Form von Arbeitsblättern oder Kurzanleitungen an. Ein synthetischer, praktischer und effektiver Weg, um den Studierenden zu helfen, in ihrem Lernen voranzukommen.



06

Qualifizierung

Der Universitätsexperte in Psychologische Beurteilung und Intervention bei Erwachsenen garantiert neben der strengsten und aktuellsten Ausbildung auch den Zugang zu einem von der TECH Technologischen Universität ausgestellten Diplom.



“

Schließen Sie dieses Programm erfolgreich ab und erhalten Sie Ihren Universitätsabschluss ohne lästige Reisen oder Formalitäten"

Dieser **Universitätsexperte in Psychologische Beurteilung und Intervention bei Erwachsenen** enthält das vollständigste und aktuellste Programm auf dem Markt.

Sobald der Student die Prüfungen bestanden hat, erhält er/sie per Post* mit Empfangsbestätigung das entsprechende Diplom, ausgestellt von der **TECH Technologischen Universität**.

Das von **TECH Technologische Universität** ausgestellte Diplom drückt die erworbene Qualifikation aus und entspricht den Anforderungen, die in der Regel von Stellenbörsen, Auswahlprüfungen und Berufsbildungsausschüssen verlangt werden.

Titel: **Universitätsexperte in Psychologische Beurteilung und Intervention bei Erwachsenen**

Anzahl der offiziellen Arbeitsstunden: **450 Std.**



*Haager Apostille. Für den Fall, dass der Student die Haager Apostille für sein Papierdiplom beantragt, wird TECH EDUCATION die notwendigen Vorkehrungen treffen, um diese gegen eine zusätzliche Gebühr zu beschaffen.

zukunft

gesundheit vertrauen menschen
erziehung information tutoren
garantie akkreditierung unterricht
institutionen technologie
gemeinschaft verpflichtung
persönliche betreuung innovativ
wissen gegenwart qualität
online-Ausbildung
entwicklung instituten
virtuelles Klassenzimmer

tech technologische
universität

Universitätsexperte

Psychologische
Beurteilung und
Intervention bei
Erwachsenen

- » Modalität: online
- » Dauer: 6 Monate
- » Qualifizierung: TECH Technologische Universität
- » Aufwand: 16 Std./Woche
- » Zeitplan: in Ihrem eigenen Tempo
- » Prüfungen: online

Universitätsexperte

Psychologische Beurteilung und Intervention bei Erwachsenen

