

Universitätsexperte

Psychologie Angewandt auf den Lebenszyklus





Universitätsexperte

Psychologie Angewandt auf den Lebenszyklus

- » Modalität: online
- » Dauer: 6 Monate
- » Qualifizierung: TECH Technologische Universität
- » Aufwand: 16 Std./Woche
- » Zeitplan: in Ihrem eigenen Tempo
- » Prüfungen: online

Internetzugang: www.techtitude.com/de/psychologie/spezialisierung/spezialisierung-psychologie-angewandt-lebenszyklus

Index

01

Präsentation

Seite 4

02

Ziele

Seite 8

03

Struktur und Inhalt

Seite 12

04

Methodik

Seite 18

05

Qualifizierung

Seite 26

01

Präsentation

Die auf den Lebenszyklus angewandte Psychologie untersucht die psychologischen Veränderungen der Menschen in den verschiedenen Lebensabschnitten (Kindheit, Jugend, Erwachsenenalter und hohes Alter), um die bestmöglichen Behandlungen anbieten zu können. Dieses Programm bereitet Sie darauf vor, Ihre Forschungskompetenzen im Bereich der Psychologie auf der Grundlage der modernsten Methoden und Techniken zu entwickeln. Nutzen Sie die Gelegenheit und werden Sie mit diesem Programm und der neuesten 100%igen Online-Bildungstechnologie zu einem Forscher mit soliden und sicheren Grundlagen.





“

Der Universitätsexperte in Psychologie Angewandt auf den Lebenszyklus wird Ihnen helfen, Ihr Wissen in der Forschung auf den neuesten Stand zu bringen und Sie zu einer Fachkraft für die Praxis fortzubilden"

Die Kenntnis der psychologischen Veränderungen, die der Mensch in allen Lebensphasen durchläuft, ist von grundlegender Bedeutung, um gute Behandlungen durch den Psychologen anbieten zu können und somit die Forschung im Bereich der Psychologie zu unterstützen, die es ermöglicht, Lösungen für Probleme zu finden, die bisher noch nicht behandelt wurden.

Der Universitätsexperte in Psychologie Angewandt auf den Lebenszyklus wurde mit dem Ziel geschaffen, zu verstehen, dass die Entwicklung und Verbesserung der Forschung im Bereich der Psychologie nicht nur die zu entwickelnden Inhalte, sondern auch die verschiedenen Methoden und Techniken umfasst, um die gesetzten Ziele effizienter zu erreichen. Sie zielt darauf ab, auf den gesamten Kontext zu reagieren, der sowohl die Forschung selbst als auch das Wissensgebiet, in dem die Forschung angesiedelt ist, umgibt.

Lernen Sie die neuesten Forschungsmethoden in der Angewandten Psychologie kennen und erweitern Sie Ihre Fähigkeiten dank dieses Programms, das Sie befähigt, in der Forschung im Bereich der Psychologie auf höchstem Niveau zu arbeiten.

Durch dieses Programm werden Sie in der Lage sein, die Kompetenzen, die mit dem Forscher in der Psychologie verbunden sind, durch eine umfassende, objektive und erfahrungsbasierte Beschreibung der Elemente, die Sie in Ihrer Praxis anwenden werden, zu integrieren. Von den allgemeinsten bis zu den spezifischsten und transversalen, die alle Phasen der Forschung analysieren. Die Forschung ist ein grundlegender Abschnitt in jedem Bereich, da alle bestehenden theoretischen Inhalte auf ihr beruhen.

Dieser **Universitätsexperte in Psychologie Angewandt auf den Lebenszyklus** enthält das vollständigste und aktuellste Programm auf dem Markt. Die hervorstechendsten Merkmale sind:

- Die Entwicklung von Fallstudien, die von Experten für Psychologie und wissenschaftliche Forschung vorgestellt werden
- Sein anschaulicher, schematischer und äußerst praktischer Inhalt liefert wissenschaftliche und praktische Informationen zu den Disziplinen, die für die Praxis der Forschung unerlässlich sind
- Neue Entwicklungen und Innovationen in der Forschung auf den verschiedenen Gebieten der Psychologie
- Er enthält praktische Übungen in denen der Selbstbewertungsprozess durchgeführt werden kann um das Lernen zu verbessern
- Das interaktive Lernsystem, welches auf Algorithmen zur Entscheidungsfindung in gegebenen Situationen basiert
- Sein besonderer Schwerpunkt liegt auf Forschungsmethoden
- Theoretische Vorträge, Fragen an den Experten, Diskussionsforen zu kontroversen Themen und individuelle Reflexionsarbeit
- Die Verfügbarkeit des Zugangs zu Inhalten von jedem festen oder tragbaren Gerät mit Internetanschluss



Dank dieses Universitätsexperten lernen die Studenten die innovativsten Instrumente im Bereich der psychologischen Forschung kennen"

“

Dieser Universitätsexperte macht den Unterschied zwischen einer Fachkraft, die über viel Wissen verfügt, und einer Fachkraft, die weiß, wie sie dieses Wissen in den Prozessen der Forschung und wissenschaftlichen Veröffentlichung anwenden kann”

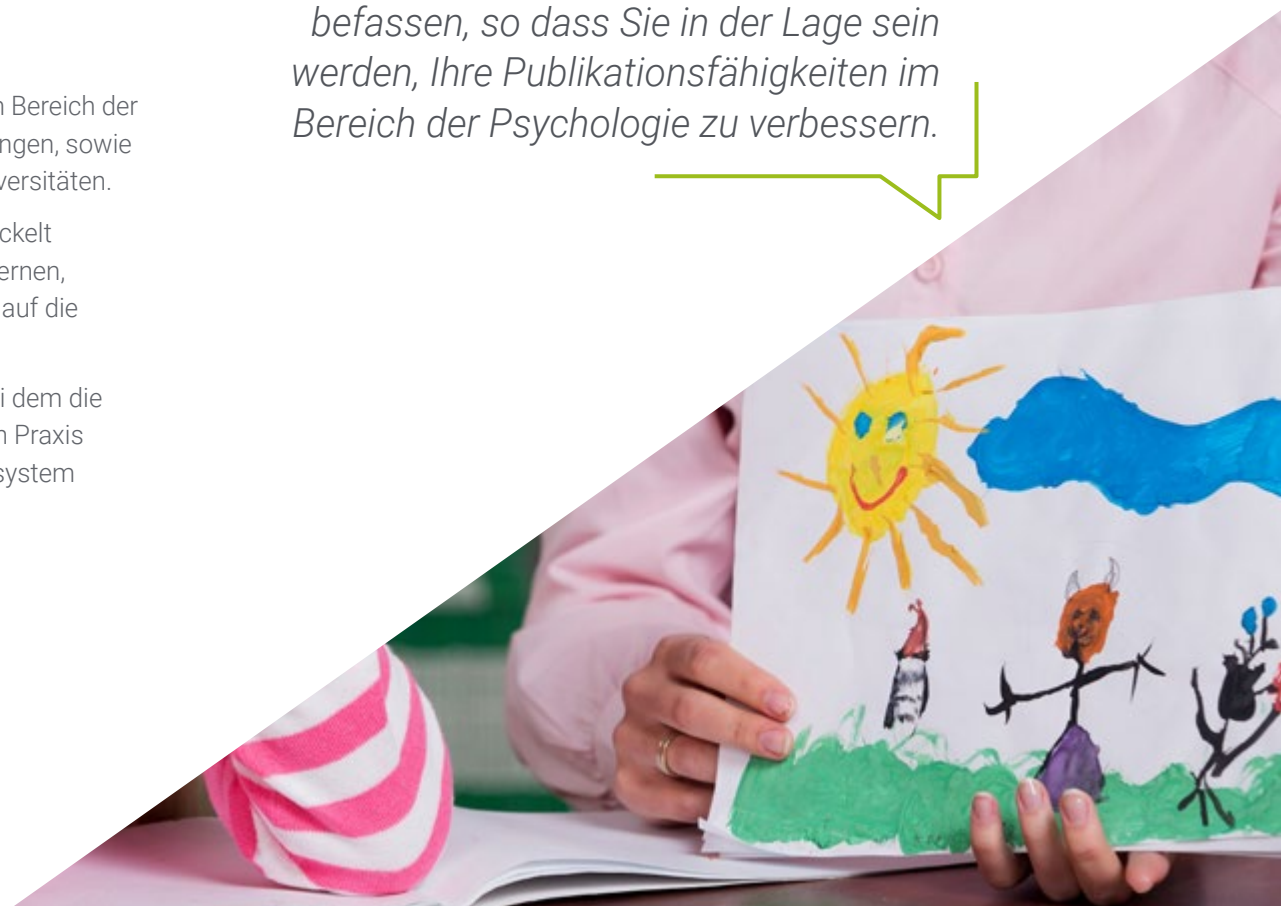
Er umfasst einen sehr breit gefächerten Lehrkörper aus Fachleuten aus dem Bereich der Psychologie, die ihre Erfahrungen aus ihrer Arbeit in diese Fortbildung einbringen, sowie anerkannte Fachleute aus führenden Gesellschaften und renommierten Universitäten.

Die multimedialen Inhalte, die mit den neuesten Bildungstechnologien entwickelt wurden, ermöglichen den Fachleuten ein situiertes und kontextbezogenes Lernen, d.h. eine simulierte Umgebung, die ein immersives Studium ermöglicht, das auf die Fortbildung in realen Situationen ausgerichtet ist.

Das Konzept dieses Programms basiert auf problemorientiertem Lernen, bei dem die Studenten versuchen müssen, die verschiedenen Situationen der beruflichen Praxis zu lösen. Dabei wird die Fachkraft von einem innovativen interaktiven Videosystem unterstützt, das von anerkannten Experten auf dem Gebiet der Forschung entwickelt wurde.

Steigern Sie Ihr Selbstvertrauen als Forscher in der Psychologie, indem Sie Ihr Wissen durch diesen Universitätsexperten auf den neuesten Stand bringen.

Mit diesem Universitätsexperten werden Sie sich eingehend mit der auf den Lebenszyklus angewandten Psychologie befassen, so dass Sie in der Lage sein werden, Ihre Publikationsfähigkeiten im Bereich der Psychologie zu verbessern.



02 Ziele

Dieser Universitätsexperte richtet sich an Forscher im Bereich der Psychologie, damit sie das notwendige Rüstzeug erwerben können, um sich in diesem Bereich weiterzuentwickeln, die neuesten Trends zu kennen und die Themen zu vertiefen, die in diesem Wissensbereich an vorderster Front stehen. Nur mit der richtigen Vorbereitung wird der Forscher in der Lage sein, die gesetzten Ziele in zufriedenstellender Weise zu erreichen.





“

Der Universitätsexperte in Psychologie Angewandt auf den Lebenszyklus wird Ihren Horizont als Psychologe erweitern und Ihnen ermöglichen, sich persönlich und beruflich weiterzuentwickeln“



Allgemeines Ziel

- Die Vermittlung der notwendigen Kompetenzen für die Entwicklung einer Forschungstätigkeit als Psychologe, die es ihnen ermöglicht, ihr methodisches und leistungsbezogenes Niveau im Bereich der psychologischen Forschung zu erhöhen, indem sie die geeigneten Instrumente im Forschungskontext einsetzen, was ihnen eine persönliche und berufliche Weiterentwicklung ermöglicht

“

Nutzen Sie die Gelegenheit und erwerben Sie die Werkzeuge, um Ihre Forschungskapazitäten zu verbessern“





Spezifische Ziele

Modul 1. Fortschritte in der Forschung zur psychologischen Entwicklung in der Kindheit

- ♦ Die theoretisch-konzeptionellen Instrumente und grundlegenden methodischen Prinzipien der Forschung über die psychologische Entwicklung in der Kindheit kennen
- ♦ Analyse der Probleme bei der Erforschung von Überzeugungen und Vorurteilen bei Kindern sowie der bemerkenswertesten empirischen Ergebnisse sowohl in Spanien als auch in anderen Ländern
- ♦ Kennenlernen der verschiedenen multidisziplinären Bereiche und der aktuellen Forschungsrichtungen in Bezug auf die frühkindliche Betreuung
- ♦ Zwischen möglichen Forschungsprojektdesigns in der Frühförderung unterscheiden und die Schritte zu ihrer Durchführung kennen
- ♦ In der Lage sein, ein Forschungsdesign durchzuführen, das die Entwicklung einer empirischen Studie zu einem bestimmten Aspekt der psychologischen Entwicklung von Kindern ermöglicht

Modul 2. Kognitive Prozesse bei normaler und pathologischer Alterung

- ♦ Die Prozesse kennen, die mit kognitiven Beeinträchtigungen und Stimmungslagen im Alter zusammenhängen
- ♦ Aneignung von Grundkenntnissen über die Bewertung, Vorbeugung und effektive Intervention bei der Gedächtnisfunktion älterer Menschen
- ♦ Die Heterogenität und Vielfalt der kognitiven Prozesse im Alter verstehen
- ♦ Konzeption und Durchführung eines Gedächtnisinterventionsprogramms, das sich ausschließlich an ältere Menschen richtet
- ♦ Die Bedeutung der aktuellen gesellschaftlichen Wahrnehmung von Themen im Zusammenhang mit älteren Menschen und dem Alter kritisch analysieren

Modul 3. Fortschritte in der Erforschung der Psychopathologie von Jugendlichen

- ♦ Erlernen der Anwendung grundlegender Bewertungs- und Interventionsinstrumente in verschiedenen Bereichen der Gesundheit von Jugendlichen
- ♦ Die wichtigsten Risikofaktoren in der Adoleszenz kennenlernen und erfahren, wie sie das Auftreten von Essstörungen oder Drogenkonsum in dieser wichtigen Entwicklungsphase beeinflussen können
- ♦ Unterschiedliche Interventionstechniken anwenden lernen, die darauf abzielen, Angstreaktionen in verschiedenen Stresssituationen auf angemessene Weise zu reduzieren
- ♦ In der Lage zu sein, Interventionsprogramme in der Psychologie zu entwerfen, die sich ausschließlich an die jugendliche Bevölkerung richten
- ♦ Ein Interventionsprogramm für die häufigsten Störungen im Jugendalter entwerfen und bewerten
- ♦ Die verschiedenen für die Adoleszenz typischen psychologischen Probleme sowie deren Manifestationen auf physiologischer, kognitiver und motorischer Ebene erkennen

03

Struktur und Inhalt

Die Struktur der Inhalte wurde von einem Team von Fachleuten aus der psychologischen Forschung entworfen, die sich der aktuellen Relevanz der Weiterbildung bewusst sind, um das Wissensgebiet zu vertiefen und Publikationen von akademischer Qualität zu erstellen.





“

*Dieser Universitätsexperte in Psychologie
Angewandt auf den Lebenszyklus
enthält das vollständigste und aktuellste
Programm auf dem Markt”*

Modul 1. Fortschritte in der Forschung zur psychologischen Entwicklung in der Kindheit

- 1.1. Instrumente zur Bewertung zur psychologischen Entwicklung in der Kindheit
 - 1.1.1. Ethik der psychologischen Beurteilung bei Kindern
 - 1.1.2. Tests und Skalen als Maß für die psychologische Entwicklung
 - 1.1.3. Verzerrungen bei der Bewertung
 - 1.1.4. Andere kognitive Messungen der psychologischen Entwicklung in der Kindheit
- 1.2. Normalisierung und Standardisierung von Tests
 - 1.2.1. Standardisierung einer psychologischen Maßnahme
 - 1.2.2. Die normative Stichprobe
 - 1.2.3. Z-Scores und gegenseitige Bewertung
 - 1.2.4. Vor- und Nachteile von standardisierten Maßnahmen in der Kindheit
- 1.3. Entwicklung von Überzeugungen und Vorurteilen bei Studenten
 - 1.3.1. Überzeugungen und Vorurteile in der Bevölkerung von Schulkindern
 - 1.3.2. Einfluss von Überzeugungen auf das Verhalten von Studenten
- 1.4. Verallgemeinerung von Regeln in der Kindheit. Vom Glauben zur Norm
 - 1.4.1. Generierung von Regeln und Normen bei Studenten
 - 1.4.2. Einfluss von Regeln und Normen auf das Verhalten von Schülern
 - 1.4.3. Psychologische Interventionen zur Förderung von Glaubensänderungen
- 1.5. Entwicklungsfenster in der psychologischen Entwicklung von Kindern
 - 1.5.1. Wendepunkte in der psychologischen Entwicklung von Kindern
 - 1.5.2. Individuelle Unterschiede in der psychologischen Entwicklung von Kindern
 - 1.5.3. Verzögerung der Reifung
- 1.6. Problemlösung in der Kindheit
 - 1.6.1. Verhaltensplanung und -programmierung in der Kindheit
 - 1.6.2. Problemlösungsstrategien für Kinder
 - 1.6.3. Vom Konkreten zum Abstrakten
- 1.7. Entwicklung der Lese- und Schreibfähigkeit im schulischen und familiären Kontext
 - 1.7.1. Alphabetisierung im schulischen Kontext
 - 1.7.2. Alphabetisierung im familiären Kontext
 - 1.7.3. Interventionen in der Schule
 - 1.7.4. Interventionen in Familien
- 1.8. Sprachliche Kompetenz und ihre Beziehung zu anderen psychologischen Konstrukten
 - 1.8.1. Beziehungen zwischen grundlegenden psychologischen Prozessen und Sprachkompetenz in der Kindheit
 - 1.8.2. Sprachliche Kompetenz und ihr Einfluss auf andere höhere psychologische Prozesse
 - 1.8.3. Bewertung der Sprachkompetenz
 - 1.8.4. Verschiedene Niveaus der Lese- und Schreibfähigkeit als Prädiktoren für die psychologische Entwicklung
- 1.9. Bindungsentwicklung im Säuglingsalter
 - 1.9.1. Kindliche Bindung. lebenswichtige Entwicklung im Säuglingsalter
 - 1.9.2. Variablen, die die Bindungsentwicklung beeinflussen
 - 1.9.3. Die Familie und die Bindungsentwicklung
 - 1.9.4. Einflüsse der Bindung auf soziale Beziehungen und allgemeines Verhalten
- 1.10. Interventionstechniken in der Entwicklungspsychologie
 - 1.10.1. Standardisierte Interventionspläne
 - 1.10.2. Bewertung der Ergebnisse der Intervention
 - 1.10.3. Personalisierte Interventionspläne
 - 1.10.4. Bewertung eines personalisierten Interventionsplans
 - 1.10.5. Vor- und Nachteile der Einzelintervention gegenüber der Gruppenintervention

Modul 2. Kognitive Prozesse bei normaler und pathologischer Alterung

- 2.1. Altern in Spanien. Neue Herausforderungen
 - 2.1.1. Alterung der Bevölkerung in Spanien
 - 2.1.2. Psychologische Folgen des Anstiegs der Lebenserwartung
 - 2.1.3. Gesundheits- und Sozialdienste für ältere Menschen in unserem Land
- 2.2. Bewertung der kognitiven Prozesse im Alter
 - 2.2.1. Bewertung anhand von Tests und Verhaltensskalen
 - 2.2.2. Subjektive Verzerrungen bei der Standardbewertung
 - 2.2.3. Bewertung mit neuropsychologischen Tests
 - 2.2.4. Individuelle Unterschiede bei höheren kognitiven Prozessen im Erwachsenenalter und im höheren Lebensalter
- 2.3. Normale Alterung
 - 2.3.1. Grundlegende kognitive Prozesse im normalen Alterungsprozess
 - 2.3.2. Höhere kognitive Prozesse im normalen Alter
 - 2.3.3. Aufmerksamkeit und Gedächtnis bei normal alternden älteren Menschen
- 2.4. Kognitive Reserve und ihre Bedeutung für das Altern
 - 2.4.1. Kognitive Reserve. Definition und grundlegende Konzepte
 - 2.4.2. Funktionsweise der kognitiven Reserve
 - 2.4.3. Variablen, die die kognitive Reserve beeinflussen
 - 2.4.4. Interventionen zur Verbesserung der kognitiven Reserve bei älteren Menschen
- 2.5. Pathologische kognitive Entwicklung im Alter
 - 2.5.1. Unterschiede zwischen normaler und pathologischer Alterung
 - 2.5.2. Grundlegende kognitive Prozesse bei pathologischer Alterung
 - 2.5.3. Höhere kognitive Prozesse bei pathologischer Alterung
 - 2.5.4. Aufmerksamkeit und Gedächtnis bei älteren Menschen mit pathologischer Alterung
- 2.6. Erkrankungen im Zusammenhang mit pathologischer Alterung
 - 2.6.1. Psychologische Störungen im Zusammenhang mit pathologischem Altern
- 2.7. Demenzerkrankungen im Alter. Arten und Hauptbetroffenheiten
 - 2.7.1. Demenz. Definition und Schlüsselbegriffe
 - 2.7.2. Arten von Demenzerkrankungen und die von ihnen verursachten Beeinträchtigungen
 - 2.7.3. Demenz vom Alzheimer-Typ. Bewertung, Diagnose und Prognose
- 2.8. Beziehungen zwischen Alterung und Lebensqualität
 - 2.8.1. Der allgemeine kognitive Status und seine Beziehung zur wahrgenommenen Lebensqualität
 - 2.8.2. Lebensqualität als Prädiktor für pathologische Alterung
- 2.9. Soziale Beziehungen und Sexualität im Alter
 - 2.9.1. Soziale Beziehungen im Erwachsenenalter
 - 2.9.2. Sexualität und Alter
 - 2.9.3. Soziale Beziehungen als Schutzfaktor bei pathologischer Alterung
- 2.10. Interventionen bei kognitiven Prozessen im Alter
 - 2.10.1. Systematisierte Interventionen. Beschäftigungstechnische Workshops
 - 2.10.2. Andere systematisierte Interventionen
 - 2.10.3. Psychologische Interventionen mit Fokus auf die Person
 - 2.10.4. Personenzentrierte neuropsychologische Interventionen

Modul 3. Fortschritte in der Erforschung der Psychopathologie von Jugendlichen

- 3.1. Psychische Gesundheit und Adoleszenz
 - 3.1.1. Allgemeine psychologische Merkmale der Adoleszenz
 - 3.1.2. Die Adoleszenz als Zeit der psychologischen Entwicklungsrisiken
 - 3.1.3. Das Problem der Etikette
- 3.2. Psychopathologie in der Adoleszenz. Risiko- und Schutzfaktoren
 - 3.2.1. Allgemeine Psychopathologie der Adoleszenz
 - 3.2.2. Risikofaktoren für das Auftreten psychischer Probleme bei Jugendlichen
 - 3.2.3. Schutzfaktoren für das Auftreten von psychischen Problemen bei Jugendlichen
- 3.3. Fortschritte bei der Beurteilung der psychischen Gesundheit im Jugendalter
 - 3.3.1. Traditionelle Bewertung der psychischen Gesundheit von Jugendlichen
 - 3.3.2. Neue Techniken zur Beurteilung der psychischen Gesundheit von Jugendlichen
 - 3.3.3. Traditionell vs. Neue Diagnosetechniken
- 3.4. Angst in der Adoleszenz
 - 3.4.1. Angstzustände. Ein allzu häufiges Problem in der Adoleszenz
 - 3.4.2. Ursprünge jugendlicher Ängste
 - 3.4.3. Generalisierung von Angst und Chronifizierung
 - 3.4.4. Bewertung von Angst und ihren Symptomen bei Heranwachsenden
 - 3.4.5. Angst als Prodromalerkrankung anderer psychologischer Probleme
- 3.5. Depressionen und Selbstmord bei Heranwachsenden
 - 3.5.1. Depressionen in der Adoleszenz
 - 3.5.2. Ursprünge der Depression bei Jugendlichen
 - 3.5.3. Depressive Symptome bei Jugendlichen festgestellt
 - 3.5.4. Bewertung von Depressionen und Suizidrisiko bei Heranwachsenden
 - 3.5.5. Selbstmord bei Jugendlichen. Daten in Spanien und anderen Ländern





- 3.6. Essstörungen. Ein häufiges Problem bei Heranwachsenden
 - 3.6.1. Essstörungen. Definition und grundlegende Konzepte
 - 3.6.2. Klassifizierung von Essstörungen
 - 3.6.3. Bewertung bei Essstörungen bei Jugendlichen
 - 3.6.4. Anorexie
 - 3.6.5. Bulimie
- 3.7. Süchte und Drogenkonsum bei Jugendlichen
 - 3.7.1. Die Sucht. Definition und grundlegende Konzepte
 - 3.7.2. Substanzkonsum bei Jugendlichen. Globale Daten und Situation in unserem Land
 - 3.7.3. Physiologische Veränderungen im Gehirn durch Drogenkonsum
 - 3.7.4. Störung durch Drogenkonsum
- 3.8. Neue Technologien und ihr Zusammenhang mit der Psychopathologie von Jugendlichen
 - 3.8.1. Die neuen Technologien als Quelle der Psychopathologie bei Jugendlichen
 - 3.8.2. Nomophobie und Syndrom der imaginären Anrufe
 - 3.8.3. Abhängigkeit von der Nutzung des Internets oder von Videospiele
 - 3.8.4. Problematik des Online-Glücksspiels.
- 3.9. Psychologische Interventionen in der Adoleszenz. Prävention und Maßnahmen
 - 3.9.1. Präventionsbasierte Interventionen
 - 3.9.2. Interventionen auf der Grundlage von Abhilfemaßnahmen
- 3.10. Entwurf und Umsetzung von Interventionsprogrammen für Jugendliche
 - 3.10.1. Identifizierung des Problems
 - 3.10.2. Entwurf und Planung der Intervention
 - 3.10.3. Durchführung und Überwachung der Intervention
 - 3.10.4. Bewertung und Evaluierung der Ergebnisse der Intervention

04

Methodik

Dieses Fortbildungsprogramm bietet eine andere Art des Lernens. Unsere Methodik wird durch eine zyklische Lernmethode entwickelt: **das Relearning**.

Dieses Lehrsystem wird z. B. an den renommiertesten medizinischen Fakultäten der Welt angewandt und wird von wichtigen Publikationen wie dem **New England Journal of Medicine** als eines der effektivsten angesehen.



“

Entdecken Sie Relearning, ein System, das das herkömmliche lineare Lernen aufgibt und Sie durch zyklische Lehrsysteme führt: eine Art des Lernens, die sich als äußerst effektiv erwiesen hat, insbesondere in Fächern, die Auswendiglernen erfordern"

Bei TECH verwenden wir die Fallmethode

Was sollte eine Fachkraft in einer bestimmten Situation tun? Während des gesamten Programms werden die Studenten mit mehreren simulierten klinischen Fällen konfrontiert, die auf realen Patienten basieren und in denen sie Untersuchungen durchführen, Hypothesen aufstellen und schließlich die Situation lösen müssen. Es gibt zahlreiche wissenschaftliche Belege für die Wirksamkeit der Methode. Fachkräfte lernen mit der Zeit besser, schneller und nachhaltiger.

Mit TECH erlebt der Psychologe eine Art des Lernens, die die Grundlagen der traditionellen Universitäten in der ganzen Welt verschiebt.



Nach Dr. Gérvas ist der klinische Fall die kommentierte Darstellung eines Patienten oder einer Gruppe von Patienten, die zu einem "Fall" wird, einem Beispiel oder Modell, das eine besondere klinische Komponente veranschaulicht, sei es wegen seiner Lehrkraft oder wegen seiner Einzigartigkeit oder Seltenheit. Es ist wichtig, dass der Fall auf dem aktuellen Berufsleben basiert und versucht, die tatsächlichen Bedingungen in der beruflichen Praxis des Psychologen nachzustellen.

“

Wussten Sie, dass diese Methode im Jahr 1912 in Harvard, für Jurastudenten entwickelt wurde? Die Fallmethode bestand darin, ihnen reale komplexe Situationen zu präsentieren, in denen sie Entscheidungen treffen und begründen mussten, wie sie diese lösen könnten. Sie wurde 1924 als Standardlehrmethode in Harvard eingeführt”

Die Wirksamkeit der Methode wird durch vier Schlüsselergebnisse belegt:

1. Psychologen, die dieser Methode folgen, erreichen nicht nur die Aneignung von Konzepten, sondern auch eine Entwicklung ihrer geistigen Kapazität, durch Übungen zur Bewertung realer Situationen und die Anwendung von Wissen.
2. Das Lernen basiert auf praktischen Fähigkeiten, die es dem Psychologen ermöglichen, sein Wissen besser in die klinische Praxis zu integrieren.
3. Eine einfachere und effizientere Aufnahme von Ideen und Konzepten wird durch die Verwendung von Situationen erreicht, die aus der Realität entstanden sind.
4. Das Gefühl der Effizienz der investierten Anstrengung wird zu einem sehr wichtigen Anreiz für die Studenten, was sich in einem größeren Interesse am Lernen und einer Steigerung der Zeit, die für die Arbeit am Kurs aufgewendet wird, niederschlägt.



Relearning Methodik

Bei TECH ergänzen wir die Harvard-Case-Methode durch die derzeit beste 100%ige Online-Lernmethode: Relearning.

Unsere Universität ist die erste in der Welt, die das Studium klinischer Fälle mit einem 100%igen Online-Lernsystem auf der Grundlage von Wiederholungen kombiniert, das mindestens 8 verschiedene Elemente in jeder Lektion kombiniert und eine echte Revolution im Vergleich zum einfachen Studium und der Analyse von Fällen darstellt.



Der Psychologe wird anhand realer Fälle und der Lösung komplexer Situationen in simulierten Lernumgebungen lernen. Diese Simulationen werden mit modernster Software entwickelt, die ein immersives Lernen ermöglicht.

Die Relearning-Methode, die an der Spitze der weltweiten Pädagogik steht, hat es geschafft, die Gesamtzufriedenheit der Fachleute, die ihr Studium abgeschlossen haben, im Hinblick auf die Qualitätsindikatoren der besten spanischsprachigen Online-Universität (Columbia University) zu verbessern.

Mit dieser Methodik haben wir mehr als 150.000 Psychologen in allen klinischen Fachgebieten mit beispiellosem Erfolg ausgebildet. Unsere Lehrmethodik wurde in einem sehr anspruchsvollen Umfeld entwickelt, mit einer Studentenschaft, die ein hohes sozioökonomisches Profil und ein Durchschnittsalter von 43,5 Jahren aufweist.

Das Relearning ermöglicht es Ihnen, mit weniger Aufwand und mehr Leistung zu lernen, sich mehr auf Ihr Fachgebiet einzulassen, einen kritischen Geist zu entwickeln, Argumente zu verteidigen und Meinungen zu kontrastieren: eine direkte Gleichung zum Erfolg.

In unserem Programm ist das Lernen kein linearer Prozess, sondern erfolgt in einer Spirale (lernen, verlernen, vergessen und neu lernen). Daher wird jedes dieser Elemente konzentrisch kombiniert.

Die Gesamtnote unseres Lernsystems beträgt 8,01 und entspricht den höchsten internationalen Standards.



Dieses Programm bietet die besten Lehrmaterialien, die sorgfältig für Fachleute aufbereitet sind:



Studienmaterial

Alle didaktischen Inhalte werden von den Fachleuten, die den Kurs unterrichten werden, speziell für den Kurs erstellt, so dass die didaktische Entwicklung wirklich spezifisch und konkret ist.

Diese Inhalte werden dann auf das audiovisuelle Format angewendet, um die TECH-Online-Arbeitsmethode zu schaffen. Und das alles mit den neuesten Techniken, die dem Studenten qualitativ hochwertige Stücke aus jedem einzelnen Material zur Verfügung stellen.



Neueste Videotechniken und -verfahren

TECH bringt den Studierenden die neuesten Techniken, die neuesten pädagogischen Fortschritte und die modernste Psychologie näher. All dies in der ersten Person, mit äußerster Strenge, erklärt und detailliert, um zur Assimilierung und zum Verständnis des Studierenden beizutragen. Und das Beste ist, dass Sie ihn so oft anschauen können, wie Sie wollen.



Interaktive Zusammenfassungen

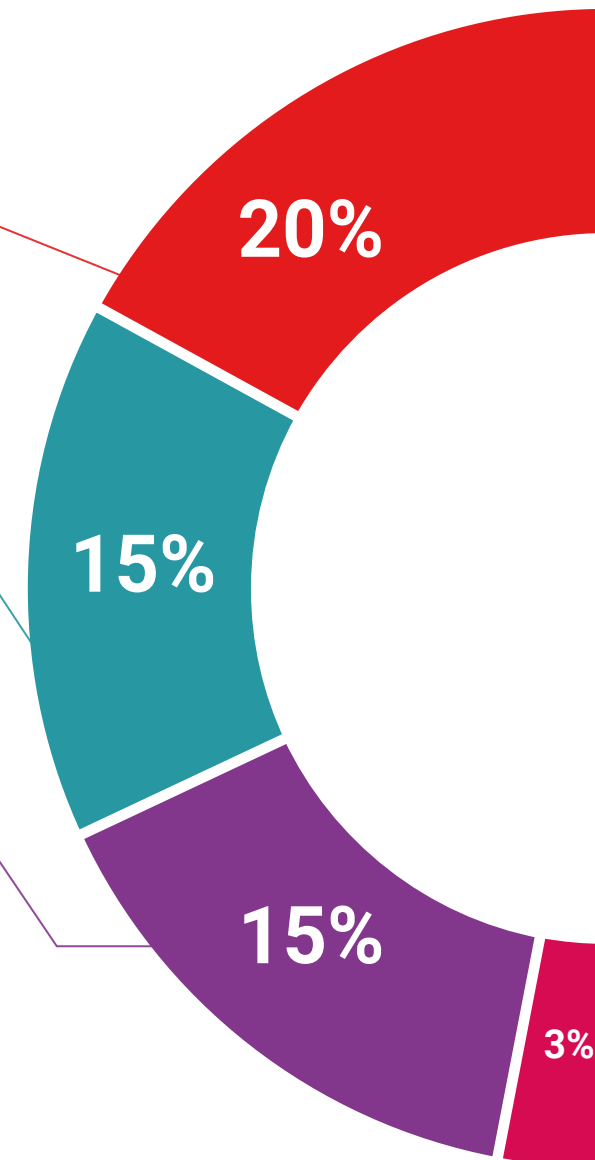
Das TECH-Team präsentiert die Inhalte auf attraktive und dynamische Weise in multimedialen Pillen, die Audios, Videos, Bilder, Diagramme und konzeptionelle Karten enthalten, um das Wissen zu vertiefen.

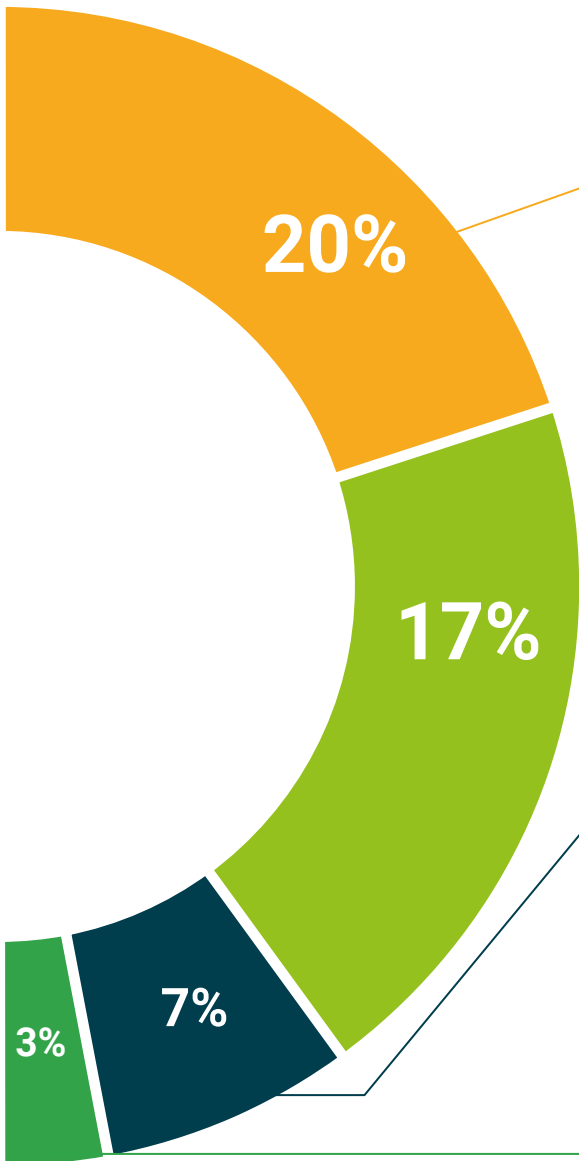
Dieses einzigartige Bildungssystem für die Präsentation multimedialer Inhalte wurde von Microsoft als "europäische Erfolgsgeschichte" ausgezeichnet.



Weitere Lektüren

Aktuelle Artikel, Konsensdokumente und internationale Leitfäden, u.a. In der virtuellen Bibliothek von TECH haben die Studenten Zugang zu allem, was sie für ihre Ausbildung benötigen.





Von Experten geleitete und von Fachleuten durchgeführte Fallstudien

Effektives Lernen muss notwendigerweise kontextabhängig sein. Aus diesem Grund stellt TECH die Entwicklung von realen Fällen vor, in denen der Experte den Studierenden durch die Entwicklung der Aufmerksamkeit und die Lösung verschiedener Situationen führt: ein klarer und direkter Weg, um den höchsten Grad an Verständnis zu erreichen.



Prüfung und Nachprüfung

Die Kenntnisse der Studenten werden während des gesamten Programms regelmäßig durch Bewertungs- und Selbsteinschätzungsaktivitäten und -übungen beurteilt und neu bewertet, so dass die Studenten überprüfen können, wie sie ihre Ziele erreichen.



Meisterklassen

Die Nützlichkeit der Expertenbeobachtung ist wissenschaftlich belegt. Das sogenannte Learning from an Expert baut Wissen und Gedächtnis auf und schafft Vertrauen für zukünftige schwierige Entscheidungen.



Leitfäden für Schnellmaßnahmen

TECH bietet die wichtigsten Inhalte des Kurses in Form von Arbeitsblättern oder Kurzanleitungen an. Ein synthetischer, praktischer und effektiver Weg, um den Studierenden zu helfen, in ihrem Lernen voranzukommen.



05

Qualifizierung

Der Universitätsexperte in Psychologie Angewandt auf den Lebenszyklus garantiert neben der strengsten und aktuellsten Ausbildung auch den Zugang zu einem von der TECH Technologischen Universität ausgestellten Diplom.



“

*Schließen Sie dieses Programm erfolgreich ab
und erhalten Sie Ihren Universitätsabschluss
ohne lästige Reisen oder Formalitäten”*

Dieser **Universitätsexperte in Psychologie Angewandt auf den Lebenszyklus** enthält das vollständigste und aktuellste Programm auf dem Markt.

Sobald der Student die Prüfungen bestanden hat, erhält er/sie per Post* mit Empfangsbestätigung das entsprechende Diplom, ausgestellt von der **TECH Technologische Universität**.

Das von **TECH Technologische Universität** ausgestellte Diplom drückt die erworbene Qualifikation aus und entspricht den Anforderungen, die in der Regel von Stellenbörsen, Auswahlprüfungen und Berufsbildungsausschüssen verlangt werden.

Titel: **Universitätsexperte in Psychologie Angewandt auf den Lebenszyklus**

Anzahl der offiziellen Arbeitsstunden: **450 Std.**



*Haager Apostille. Für den Fall, dass der Student die Haager Apostille für sein Papierdiplom beantragt, wird TECH EDUCATION die notwendigen Vorkehrungen treffen, um diese gegen eine zusätzliche Gebühr zu beschaffen.

zukunft

gesundheit vertrauen menschen
erziehung information tutoren
garantie akkreditierung unterricht
institutionen technologie lernen
gemeinschaft verpflichtung
persönliche betreuung innovation
wissen gegenwart qualität
online-Ausbildung
entwicklung institut
virtuelles Klassenzimmer

tech technologische
universität

Universitätsexperte
Psychologie Angewandt
auf den Lebenszyklus

- » Modalität: online
- » Dauer: 6 Monate
- » Qualifizierung: TECH Technologische Universität
- » Aufwand: 16 Std./Woche
- » Zeitplan: in Ihrem eigenen Tempo
- » Prüfungen: online

Universitätsexperte

Psychologie Angewandt
auf den Lebenszyklus

