

Universitätsexperte

Neuroentwicklungsstörungen





tech technologische
universität

Universitätsexperte Neuroentwicklungsstörungen

- » Modalität: online
- » Dauer: 6 Monate
- » Qualifizierung: TECH Technologische Universität
- » Zeitplan: in Ihrem eigenen Tempo
- » Prüfungen: online

Internetzugang: www.techtute.com/de/psychologie/spezialisierung/spezialisierung-neuroentwicklungsstorungen

Index

01

Präsentation

Seite 4

02

Ziele

Seite 8

03

Kursleitung

Seite 12

04

Struktur und Inhalt

Seite 16

05

Methodik

Seite 20

06

Qualifizierung

Seite 28

01

Präsentation

Neuroentwicklungsstörungen sind im Vergleich zu anderen neurologischen Erkrankungen bei Kindern und Jugendlichen selten. Dennoch sollte der Psychologe die innovativsten Strategien für Diagnose und Behandlung solcher klinischer Fälle im Detail kennen. Dies dient nicht nur dazu, die Lebensqualität des Kindes zu verbessern, sondern auch den Familien Orientierung zu bieten sowie die therapeutischen Alternativen, die derzeit die besten Ergebnisse erzielen. Hierfür kann er auf dieses exklusiv von TECH entwickelte Programm zurückgreifen, das dazu dient, ihn auf den neuesten Stand zu bringen. Es handelt sich um einen innovativen 100%igen Online-Abschluss, mit dem er sein Wissen zu solchen Zuständen in nur 6 Monaten aktualisieren kann.



“

*Werden Sie in nur 6 Monaten ein
Universitätsexperte im Bereich
Autismus-Spektrum-Störung durch
dieses 100%ige Online-Programm"*

Faktoren, die die komplexen Prozesse im Gehirn beeinträchtigen, können eine atypische Neuroentwicklung bei Kindern und Jugendlichen verursachen. Obwohl schätzungsweise weniger als 10% der Kinder und Jugendlichen an dieser Art von Krankheit leiden, die in der Regel vor der Pubertät auftritt, sollten Psychologen, die sich für ihre Patienten engagieren, die Besonderheiten dieser Pathologien im Detail kennen. Auf diese Weise können sie spezialisiert an deren Behandlung arbeiten, die Lebensqualität verbessern und zur Beruhigung ihrer Familien beitragen.

Und die beste Option, um dieses Ziel zu erreichen, ist die Absolvierung dieses Universitätsexperten in Neuroentwicklungsstörungen. Es handelt sich um einen 100%igen Online-Abschluss, der über einen Zeitraum von 6 Monaten angeboten wird und den besten Inhalt enthält, um die Entwicklungskontexte von psychopathologischen Zuständen in der Kindheit und Jugend zu vertiefen, die determinierenden Faktoren der Intelligenz zu erforschen und ein umfassendes und aktuelles Verständnis der Autismus-Spektrum-Störung zu erlangen.

Hierfür erhalten die Studenten ein Lehrprogramm, das von Experten entworfen wurde, sowie zusätzliches Material in verschiedenen Formaten, einschließlich Bilder, detaillierte Videos, Forschungsartikel, echte klinische Fälle und ergänzende Lektüren. Diese ermöglichen es ihnen, sich in die Aspekte zu vertiefen, die sie für Ihre berufliche Tätigkeit als besonders wichtig erachten. Darüber hinaus wird der gesamte Inhalt von Beginn des Kurses an zum Herunterladen zur Verfügung stehen. Dadurch kann der Student nicht nur seine Organisation planen, sondern er kann die Materialien auch speichern und bei Bedarf konsultieren, selbst nach Abschluss des akademischen Programms.

Dieser **Universitätsexperte in Neuroentwicklungsstörungen** enthält das vollständigste und aktuellste Programm auf dem Markt. Die hervorstechendsten Merkmale sind:

- ♦ Die Entwicklung praktischer Fälle, die von Experten in Psychologie vorgestellt werden
- ♦ Der anschauliche, schematische und äußerst praxisnahe Inhalt vermittelt alle für die berufliche Praxis unverzichtbaren wissenschaftlichen und praktischen Informationen
- ♦ Praktische Übungen, bei denen der Selbstbewertungsprozess zur Verbesserung des Lernens genutzt werden kann
- ♦ Sein besonderer Schwerpunkt liegt auf innovativen Methoden
- ♦ Theoretische Vorträge, Fragen an den Experten, Diskussionsforen zu kontroversen Themen und individuelle Reflexionsarbeit
- ♦ Die Verfügbarkeit des Zugangs zu Inhalten von jedem festen oder tragbaren Gerät mit Internetanschluss



Ein Studiengang, mit dem Sie nicht nur dazu beitragen werden, die Lebensqualität Ihrer Patienten zu verbessern, sondern auch mehr Ruhe und Sicherheit für ihre Familien bringen werden"

“

Das detaillierte Verständnis der verschiedenen Entwicklungsphasen sowie der Psychopathologien in Kindheit und Jugend wird es Ihnen ermöglichen, effektivere und spezialisierte Therapiepläne zu entwickeln"

Zu den Dozenten des Programms gehören Fachleute aus der Branche, die ihre Erfahrungen aus ihrer Arbeit in diese Weiterbildung einbringen, sowie anerkannte Spezialisten aus führenden Unternehmen und renommierten Universitäten.

Die multimedialen Inhalte, die mit der neuesten Bildungstechnologie entwickelt wurden, werden der Fachkraft ein situierendes und kontextbezogenes Lernen ermöglichen, d. h. eine simulierte Umgebung, die eine immersive Fortbildung bietet, die auf die Ausführung von realen Situationen ausgerichtet ist.

Das Konzept dieses Programms konzentriert sich auf problemorientiertes Lernen, bei dem die Fachkraft versuchen muss, die verschiedenen Situationen aus der beruflichen Praxis zu lösen, die während des gesamten Studiengangs gestellt werden. Zu diesem Zweck wird sie von einem innovativen interaktiven Videosystem unterstützt, das von renommierten Experten entwickelt wurde.

Sie werden die Bedeutung der Rolle der Familien bei der Behandlung von Patienten mit Neuroentwicklungsstörungen behandeln, um sie zu unterstützen und Richtlinien für das Zusammenleben festzulegen.

Dank der Gründlichkeit, mit der der Lehrplan konzipiert wurde, werden Sie in der Lage sein, sich mit den wichtigsten Methoden der Intervention bei Kindern und Jugendlichen mit ASS zu befassen.



02 Ziele

Dieser von TECH angebotene Universitätsexperte wurde mit dem Ziel entwickelt, dass der Psychologe die neuesten wissenschaftlichen Entwicklungen im Zusammenhang mit Neuroentwicklungsstörungen im Detail kennenlernt und in seiner Praxis anwenden kann. Zu diesem Zweck werden ihm die innovativsten akademischen Instrumente des akademischen Sektors zur Verfügung gestellt, die nicht nur zu seiner Aktualisierung beitragen, sondern auch dazu, dass er seine beruflichen Fähigkeiten garantiert in nur 6 Monaten perfektioniert.





“

Mit diesem Universitätsexperten werden Sie Ihre eigenen Erwartungen übertreffen, was Sie motivieren wird, Ihre höchsten akademischen Ziele zu erreichen"

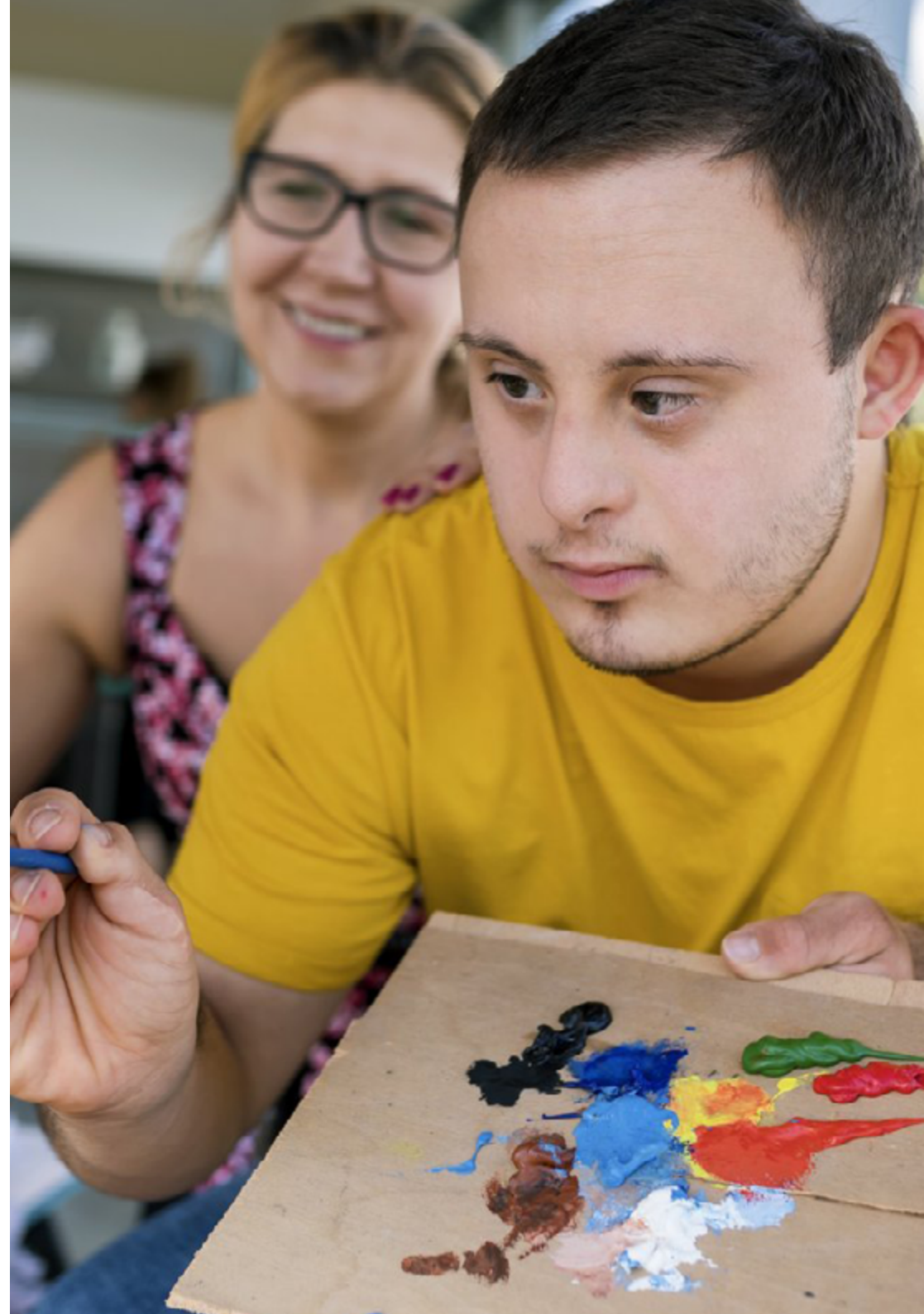


Allgemeine Ziele

- ♦ Untersuchen der Geschichte der Psychologie im Bereich des Kindes- und Jugendalters
- ♦ Kennen der neuesten Entwicklungen im Zusammenhang mit den Bewertungs- und Diagnoseverfahren in diesem Bereich
- ♦ Entwickeln einer umfassenden klinischen Handhabung der psychologischen Instrumente, die derzeit die besten Ergebnisse erzielen

“

Um Ihnen eine dynamische und inklusive akademische Erfahrung zu gewährleisten, werden Sie über echte klinische Fälle verfügen, in denen Sie den theoretischen Inhalt praktisch anwenden können"





Spezifische Ziele

Modul 1. Entwicklungskontexte und Psychopathologien bei Kindern und Jugendlichen. Die Rolle der Familie

- ♦ Verstehen des Einflusses von Entwicklungskontexten auf die Psychopathologie von Kindern und Jugendlichen
- ♦ Untersuchen der Unterschiede zwischen dem autonomen Selbst, dem sozialen Selbst und dem familiären Selbst
- ♦ Kennen der Merkmale, die eine Familie pathologisch machen, der bestehenden konfliktiven Beziehungen und des Einflusses des familiären Umfelds auf die Entwicklung von Psychopathologien beim Kind
- ♦ Untersuchen der modulierenden Risiko- und Schutzfaktoren für die psychische Gesundheit von Kindern und Jugendlichen

Modul 2. Intelligenz

- ♦ Kennen der Geschichte des Konzepts der Intelligenz
- ♦ Untersuchen und Unterscheiden der Autoren und ihrer Theorien zur Intelligenz
- ♦ Erforschen der Interventionsprogramme im Zusammenhang mit Lernfähigkeiten
- ♦ Kennen der Methode der Bewertung und Diagnose von Intelligenzen
- ♦ Kennen und Unterscheiden des Begriffs der geistigen Behinderung und der Hochbegabung

Modul 3. Autismus-Spektrum-Störung

- ♦ Kennen der Veränderungen in der diagnostischen Kategorisierung von Autismus-Spektrum-Störungen
- ♦ Untersuchen der Mythen und Wahrheiten über Autismus, die in der Welt existieren und zu falschen Stereotypen über Kinder mit ASS führen können
- ♦ Identifizieren der möglichen Theorien zur Entstehung von ASS
- ♦ Untersuchen der wichtigsten Methoden der Intervention bei Kindern mit ASS
- ♦ Lernen der Bedeutung der Frühdiagnose bei Kindern mit ASS

03

Kursleitung

Dieses akademische Programm verfügt über den spezialisiertesten Lehrkörper auf dem aktuellen Bildungsmarkt. Es handelt sich um Spezialisten, die von TECH ausgewählt wurden, um den gesamten Studiengang zu entwickeln. Auf diese Weise haben sie auf der Grundlage ihrer eigenen Erfahrung und der neuesten Erkenntnisse die aktuellsten Inhalte entworfen, die eine Qualitätsgarantie für ein so relevantes Thema bieten.



“

*TECH bietet Ihnen den spezialisiertesten
Lehrkörper in diesem Fachgebiet. Schreiben
Sie sich jetzt ein und genießen Sie die
Qualität, die Sie verdienen”*

Internationaler Gastdirektor

Mit einer soliden Karriere auf dem Gebiet der **psychischen Gesundheit** gilt Dr. Fairlee C. Fabrett als echte internationale Referenz. Sie kann auf eine herausragende berufliche und wissenschaftliche Laufbahn zurückblicken, die sich auf die Verbesserung der Qualität der **psychologischen Betreuung** im Allgemeinen konzentriert, aber mit einem besonderen Schwerpunkt auf der Behandlung von **Kindern und Jugendlichen**.

Seit mehr als einem Jahrzehnt unterhält die Spezialistin eine kontinuierliche Verbindung zum renommierten **McLean-Krankenhaus des Mass General Brigham**. Dort hat sie mehrere **klinische Projekte** geleitet. Unter anderem war sie an der **Aufsicht** über innovative **Behandlungsmodelle** beteiligt. Gemeinsam mit dem übrigen Team der **Abteilung für Kinder- und Jugendpsychiatrie** hat sie außerdem umfassende, multidisziplinäre Arbeitsstrategien zur Behandlung von Störungen wie **Angst, Stimmungsschwankungen** und **emotionaler Dysfunktion** eingeführt.

Ihr Engagement für die Fortbildung anderer Spezialisten hat sie dazu veranlasst, ein Praktikumsprogramm für Studenten in Aufbaustudiengängen der Psychologie zu entwickeln. Eine akademische Weiterbildung, die nicht nur mit den Aufgaben des McLean-Krankenhauses übereinstimmt, sondern auch einen ganzheitlichen Blick auf die disruptivsten therapeutischen Trends ermöglicht. Darüber hinaus ist sie für die Anpassung und Umsetzung mehrerer ambulanter Behandlungshandbücher verantwortlich, die zu bedeutenden therapeutischen Ergebnissen geführt haben.

Gleichzeitig leitet sie ein **Programm für klinische Stipendien**, in dem Hochschulabsolventen eine spezielle Fortbildung zu **Beratern** oder **Koordinatoren für Gemeinschaftswohnungen** erhalten. Die meisten Absolventen dieser Initiative haben eine entscheidende Rolle bei der Unterstützung der **Integration** und **Motivation** von Kindern und Jugendlichen mit psychischen Problemen gespielt, sowohl innerhalb als auch außerhalb des McLean-Krankenhauses selbst.

Erwähnenswert ist auch die **sorgfältige Ausbildung**, die Dr. Fabrett während ihrer gesamten Berufserfahrung genossen hat. Sie ist Absolventin der Arizona State University mit einem **Dokortitel** in **klinischer Psychologie** und hat an der Harvard University weiterführende Studien absolviert.



Dr. Fabrett, Fairlee C.

- ♦ Leiterin der Abteilung für Kinder- und Jugendpsychiatrie am McLean Krankenhaus in Belmont, USA
- ♦ Akademikerin für Psychiatrie an der Harvard University
- ♦ Psychologin der Cambridge Health Alliance
- ♦ Promotion in klinischer Psychologie an der Arizona State University
- ♦ Hochschulabschluss in Psychologie an der Universität von Arizona
- ♦ Fellowship für klinische Psychologie an der Medical School von Harvard
- ♦ Akademisches Post-Doc-Stipendium am McLean-Krankenhaus

“

*Dank TECH werden Sie mit
den besten Fachleuten der
Welt lernen können”*

04

Struktur und Inhalt

Die Erfolgsgrundlagen von TECH basieren auf drei grundlegenden Säulen: dem besten Lehrprogramm, entworfen von Fachkräften in der Branche, der Anwendung der innovativen und effektiven *Relearning*-Methodik und der Einbeziehung hochwertigen Zusatzmaterials in verschiedenen Formaten. Auf diese Weise erhalten Studenten eine Fortbildung, die ihnen eine kontinuierliche Aktualisierung ihres Wissens gewährleistet. Darüber hinaus geschieht all dies vollständig online, was ihnen ermöglicht, sich entsprechend ihrer Verfügbarkeit individuell zu organisieren.



“

Dank der detaillierten Videos, Forschungsartikel und ergänzenden Lektüren, die Sie im virtuellen Klassenzimmer finden werden, können Sie sich individuell mit den wichtigsten Aspekten des Lehrplans auseinandersetzen"

Modul 1. Entwicklungskontexte und Psychopathologien bei Kindern und Jugendlichen. Die Rolle der Familie

- 1.1. Entwicklungskontexte
 - 1.1.1. Was sind Entwicklungskontexte?
 - 1.1.2. Arten von Entwicklungskontexten
 - 1.1.3. Die Bedeutung von Entwicklungskontexten für die Entwicklung von Kinder- und Jugendpsychopathologien
- 1.2. Mikrokontext-Pathologien, Mesokontext-Pathologie und Makrokontext-Pathologie
 - 1.2.1. Pathologien des Mikrokontextes
 - 1.2.2. Pathologien des Mesokontextes
 - 1.2.3. Pathologien des Makrokontextes
- 1.3. Autonomes Selbst, soziales Selbst und familiäres Selbst
 - 1.3.1. Autonomes Selbst
 - 1.3.2. Soziales Selbst
 - 1.3.3. Familiäres Selbst
- 1.4. Merkmale der pathologischen Familie
 - 1.4.1. Die Rolle der Familie bei der Entwicklung von Psychopathologien
 - 1.4.2. Merkmale der pathologischen Familie
 - 1.4.3. Einflüsse der pathologischen Familie auf das Kind
- 1.5. Konfliktive Verbindungen
 - 1.5.1. Einführung in das Konzept der Verbindung
 - 1.5.2. Konzept der Verbundenheit
 - 1.5.3. Arten von konfliktiven Verbindungen
- 1.6. Art des Kindes und Geschichte der Geschwister
 - 1.6.1. Einführung in das Konzept des Kindes in der Familie
 - 1.6.2. Arten von Kindern
 - 1.6.3. Die Rolle der Geschwister in der normalen und/oder pathologischen Entwicklung
- 1.7. Familiäre Psychopathologie und ihre Auswirkungen auf das Kind
 - 1.7.1. Psychopathologie in der Familie
 - 1.7.2. Einfluss der familiären Psychopathologie auf Kinder und Jugendliche

- 1.8. Problematisches außerfamiliäres Umfeld
 - 1.8.1. Einführung in das Konzept des außerfamiliären vs. innerfamiliären Umfelds
 - 1.8.2. Problematische Arten des familiären Umfelds
- 1.9. Einfluss des sozioökonomischen Status der Familie, der Kultur und der Medien
 - 1.9.1. Einführung in das Konzept der sozioökonomischen Stellung der Familie
 - 1.9.2. Einfluss der Kultur auf die Entwicklung von Pathologien im Kindes- und Jugendalter
 - 1.9.3. Einfluss der Medien auf die Entwicklung von Pathologien im Kindes- und Jugendalter
- 1.10. Risiko- und Schutzfaktoren für die psychische Gesundheit in der Kindheit
 - 1.10.1. Einführung in das Konzept der modulierenden Faktoren
 - 1.10.2. Risikofaktoren für die psychische Gesundheit in der Kindheit
 - 1.10.3. Schützende Faktoren für die psychische Gesundheit in der Kindheit

Modul 2. Intelligenz

- 2.1. Geschichte und Einführung in das Konzept der Intelligenz
 - 2.1.1. Intelligenzbegriff
 - 2.1.2. Erste Arbeiten zur Intelligenz
- 2.2. Multiple Intelligenzen
 - 2.2.1. Konzept der multiplen Intelligenzen
 - 2.2.2. Theorie der multiplen Intelligenzen
- 2.3. Emotionale Intelligenz
 - 2.3.1. Was ist emotionale Intelligenz?
 - 2.3.2. Haupttheorien zur emotionalen Intelligenz
 - 2.3.3. Daniel Goleman
- 2.4. Bewertung und Diagnose
 - 2.4.1. Bewertung und Diagnose der Intelligenz
 - 2.4.2. Hauptinstrumente zur Messung der Intelligenz
- 2.5. Geistige Behinderungen
 - 2.5.1. Konzept der geistigen Behinderung und Komorbidität mit anderen psychischen Störungen
 - 2.5.2. Bewertung und Diagnose der geistigen Behinderung

- 2.6. Lernstörungen
 - 2.6.1. Was sind Lernstörungen?
 - 2.6.2. Hauptarten von Lernstörungen
 - 2.6.3. Bewertung und Diagnose von Lernstörungen
- 2.7. Hochbegabung, Differentialdiagnose
 - 2.7.1. Einführung in das Konzept der Hochbegabung
 - 2.7.2. Differentialdiagnose
 - 2.7.3. Autismus mit Hochbegabung
- 2.8. Interventionsprogramme
 - 2.8.1. Prinzipien der Interventionsprogramme im Zusammenhang mit Intelligenz und Lernstörungen
 - 2.8.2. Interventionsprogramme

Modul 3. Autismus-Spektrum-Störung

- 3.1. Historische Entwicklung der Autismus-Spektrum-Störung
 - 3.1.1. Das autistische Spektrum im Laufe der Geschichte
 - 3.1.2. Das autistische Spektrum in der Gegenwart
- 3.2. Mythen über Autismus-Spektrum-Störungen
 - 3.2.1. Mythen und Stereotypen über ASS
 - 3.2.2. Was über ASS wahr ist
 - 3.2.3. Die Diskriminierung von Patienten mit Autismus-Spektrum-Störung im Vergleich zu Patienten mit Down-Syndrom
- 3.3. Ätiologie und diagnostische Kategorisierung der Autismus-Spektrum-Störung
 - 3.3.1. Einführung in die Ätiologie von ASS
 - 3.3.2. Wichtigste Theorien über die Entstehung von ASS
 - 3.3.3. Kategorisierung von ASS nach DSM-V
 - 3.3.4. Positionen zur DSM-V-Kategorisierung
- 3.4. Familienklima in der Psychopathologie der Autismus-Spektrum-Störung: Konsequenzen, Familienanpassung
 - 3.4.1. Einführung in die Rolle der Familie bei der Entwicklung von Kindern mit ASS
 - 3.4.2. Schutz- und Risikofaktoren in der Familie
 - 3.4.3. Konsequenzen in der Familie, wenn ein Familienmitglied ASS hat

- 3.5. Bewertungsinstrumente für die Diagnose von Autismus-Spektrum-Störungen
 - 3.5.1. Einführung in die Bewertung und Diagnose von ASS
 - 3.5.2. Wichtigste Bewertungsinstrumente für die Diagnose von ASS
 - 3.5.3. Neue Ansätze zur Bewertung
- 3.6. Komorbidität und Differentialdiagnose
 - 3.6.1. Einführung
 - 3.6.2. ASS-Komorbidität
 - 3.6.3. ASS-Differentialdiagnose
- 3.7. Interventionsmethoden bei klinischen Fällen von Kindern und Jugendlichen mit ASS
 - 3.7.1. Einführung in die Intervention bei ASS
 - 3.7.2. Wichtigste Interventionsmethoden
- 3.8. Rolle der Frühförderung
 - 3.8.1. Was ist Frühförderung?
 - 3.8.2. Frühförderung bei ASS
- 3.9. Intellektuelle Defizite und Autismus-Spektrum-Störungen
 - 3.9.1. Einführung in das Konzept des intellektuellen Defizits
 - 3.9.2. Beziehung zwischen ASS und intellektuellem Defizit



Ein Abschluss, der den Bedürfnissen und Anforderungen von Fachkräften wie Ihnen sowie den aktuellen Anforderungen des Berufsstandes angepasst ist"

05

Methodik

Dieses Fortbildungsprogramm bietet eine andere Art des Lernens. Unsere Methodik wird durch eine zyklische Lernmethode entwickelt: **das Relearning**.

Dieses Lehrsystem wird z. B. an den renommiertesten medizinischen Fakultäten der Welt angewandt und wird von wichtigen Publikationen wie dem **New England Journal of Medicine** als eines der effektivsten angesehen.



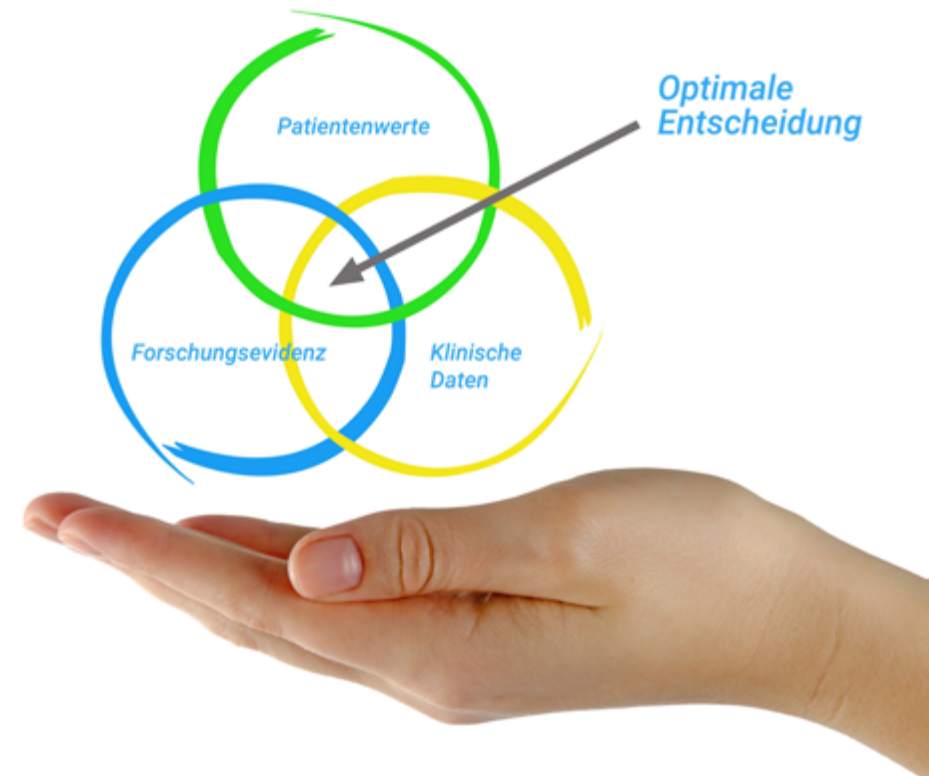
“

Entdecken Sie Relearning, ein System, das das herkömmliche lineare Lernen hinter sich lässt und Sie durch zyklische Lehrsysteme führt: eine Art des Lernens, die sich als äußerst effektiv erwiesen hat, insbesondere in Fächern, die Auswendiglernen erfordern"

Bei TECH verwenden wir die Fallmethode

Was sollte eine Fachkraft in einer bestimmten Situation tun? Während des gesamten Programms werden die Studenten mit mehreren simulierten klinischen Fällen konfrontiert, die auf realen Patienten basieren und in denen sie Untersuchungen durchführen, Hypothesen aufstellen und schließlich die Situation lösen müssen. Es gibt zahlreiche wissenschaftliche Belege für die Wirksamkeit der Methode. Fachkräfte lernen mit der Zeit besser, schneller und nachhaltiger.

Mit TECH erlebt der Psychologe eine Art des Lernens, die an den Grundlagen der traditionellen Universitäten auf der ganzen Welt rüttelt.



Nach Dr. Gérvas ist der klinische Fall die kommentierte Darstellung eines Patienten oder einer Gruppe von Patienten, die zu einem "Fall" wird, einem Beispiel oder Modell, das eine besondere klinische Komponente veranschaulicht, sei es wegen seiner Lehrkraft oder wegen seiner Einzigartigkeit oder Seltenheit. Es ist wichtig, dass der Fall auf dem aktuellen Berufsleben basiert und versucht, die tatsächlichen Bedingungen in der beruflichen Praxis des Psychologen nachzustellen.

“

Wussten Sie, dass diese Methode im Jahr 1912 in Harvard, für Jurastudenten entwickelt wurde? Die Fallmethode bestand darin, ihnen reale komplexe Situationen zu präsentieren, in denen sie Entscheidungen treffen und begründen mussten, wie sie diese lösen könnten. Sie wurde 1924 als Standardlehrmethode in Harvard etabliert“

Die Wirksamkeit der Methode wird durch vier Schlüsselergebnisse belegt:

1. Psychologen, die dieser Methode folgen, erreichen nicht nur die Aneignung von Konzepten, sondern auch eine Entwicklung ihrer geistigen Kapazität durch Übungen zur Bewertung realer Situationen und die Anwendung von Wissen.
2. Das Lernen basiert auf praktischen Fähigkeiten, die es dem Psychologen ermöglichen, sein Wissen besser in die klinische Praxis zu integrieren.
3. Eine einfachere und effizientere Aufnahme von Ideen und Konzepten wird durch die Verwendung von Situationen erreicht, die aus der Realität entstanden sind.
4. Das Gefühl der Effizienz der investierten Anstrengung wird zu einem sehr wichtigen Anreiz für die Studenten, was sich in einem größeren Interesse am Lernen und einer Steigerung der Zeit, die für die Arbeit am Kurs aufgewendet wird, niederschlägt.



Relearning Methodology

TECH kombiniert die Methodik der Fallstudien effektiv mit einem 100%igen Online-Lernsystem, das auf Wiederholung basiert und in jeder Lektion 8 verschiedene didaktische Elemente kombiniert.

Wir ergänzen die Fallstudie mit der besten 100%igen Online-Lehrmethode: Relearning.

Der Psychologe wird anhand realer Fälle und der Lösung komplexer Situationen in simulierten Lernumgebungen lernen. Diese Simulationen werden mit modernster Software entwickelt, die ein immersives Lernen ermöglicht.



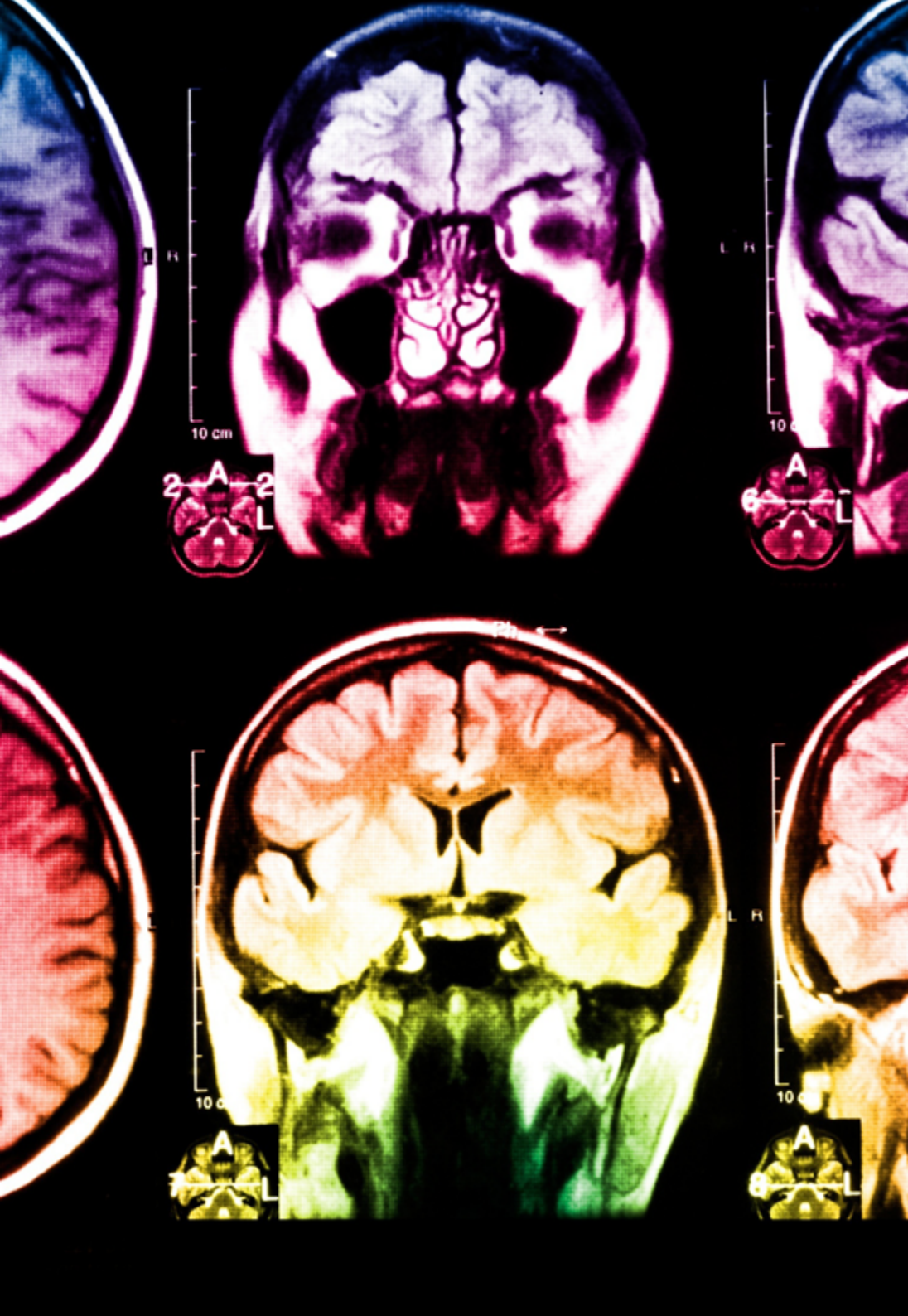
Die Relearning-Methode, die an der Spitze der weltweiten Pädagogik steht, hat es geschafft, die Gesamtzufriedenheit der Fachleute, die ihr Studium abgeschlossen haben, im Hinblick auf die Qualitätsindikatoren der besten spanischsprachigen Online-Universität (Columbia University) zu verbessern.

Mit dieser Methodik wurden mehr als 150.000 Psychologen in allen klinischen Fachbereichen mit beispiellosem Erfolg fortgebildet. Unsere Lehrmethodik wurde in einem sehr anspruchsvollen Umfeld entwickelt, mit einer Studentenschaft, die ein hohes sozioökonomisches Profil und ein Durchschnittsalter von 43,5 Jahren aufweist.

Das Relearning ermöglicht es Ihnen, mit weniger Aufwand und mehr Leistung zu lernen, sich mehr auf Ihre Spezialisierung einzulassen, einen kritischen Geist zu entwickeln, Argumente zu verteidigen und Meinungen zu kontrastieren: eine direkte Gleichung zum Erfolg.

In unserem Programm ist das Lernen kein linearer Prozess, sondern erfolgt in einer Spirale (lernen, verlernen, vergessen und neu lernen). Daher wird jedes dieser Elemente konzentrisch kombiniert.

Die Gesamtnote unseres Lernsystems beträgt 8,01 und entspricht den höchsten internationalen Standards.



Dieses Programm bietet die besten Lehrmaterialien, die sorgfältig für Fachkräfte aufbereitet sind:



Studienmaterial

Alle didaktischen Inhalte werden von den Fachkräften, die den Kurs unterrichten werden, speziell für den Kurs erstellt, so dass die didaktische Entwicklung wirklich spezifisch und konkret ist.

Diese Inhalte werden dann auf das audiovisuelle Format angewendet, um die Online-Arbeitsmethode von TECH zu schaffen. All dies mit den neuesten Techniken, die in jedem einzelnen der Materialien, die dem Studenten zur Verfügung gestellt werden, qualitativ hochwertige Elemente bieten.



Neueste Techniken und Verfahren auf Video

TECH bringt dem Studenten die neuesten Techniken, die neuesten pädagogischen Fortschritte und die modernste Psychologie näher. All dies in der ersten Person, mit äußerster Präzision, erklärt und detailliert, um zur Assimilation und zum Verständnis des Studenten beizutragen. Und das Beste ist, dass Sie es sich so oft anschauen können, wie Sie möchten.



Interaktive Zusammenfassungen

Das TECH-Team präsentiert die Inhalte auf attraktive und dynamische Weise in multimedialen Pillen, die Audios, Videos, Bilder, Diagramme und konzeptionelle Karten enthalten, um das Wissen zu vertiefen.

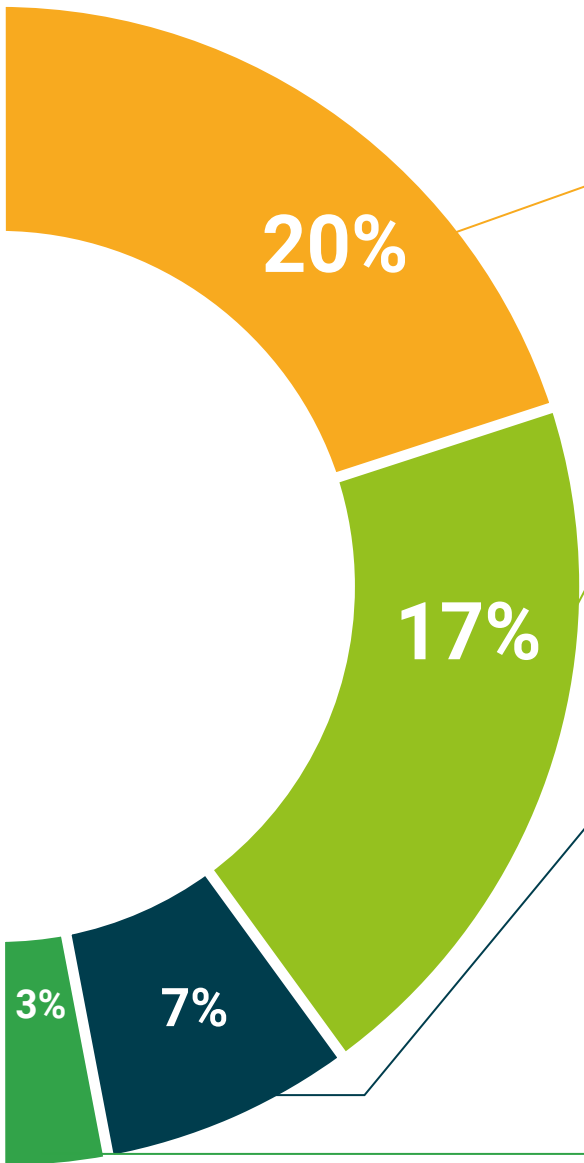
Dieses einzigartige Bildungssystem für die Präsentation multimedialer Inhalte wurde von Microsoft als "Europäische Erfolgsgeschichte" ausgezeichnet.



Weitere Lektüren

Aktuelle Artikel, Konsensdokumente und internationale Leitfäden, u. a. In der virtuellen Bibliothek von TECH hat der Student Zugang zu allem, was er für seine Fortbildung benötigt.





Von Experten entwickelte und geleitete Fallstudien

Effektives Lernen muss notwendigerweise kontextabhängig sein. Aus diesem Grund stellt TECH die Entwicklung von realen Fällen vor, in denen der Experte den Studenten durch die Entwicklung der Aufmerksamkeit und die Lösung verschiedener Situationen führt: ein klarer und direkter Weg, um den höchsten Grad an Verständnis zu erreichen.



Testing & Retesting

Die Kenntnisse der Studenten werden während des gesamten Programms regelmäßig durch Bewertungs- und Selbsteinschätzungsaktivitäten und -übungen beurteilt und neu bewertet, so dass der Student überprüfen kann, wie er seine Ziele erreicht.



Meisterklassen

Die Nützlichkeit der Expertenbeobachtung ist wissenschaftlich belegt. Das sogenannte Learning from an Expert festigt das Wissen und das Gedächtnis und schafft Vertrauen für zukünftige schwierige Entscheidungen.



Kurzanleitungen zum Vorgehen

TECH bietet die wichtigsten Inhalte des Kurses in Form von Arbeitsblättern oder Kurzanleitungen an. Ein synthetischer, praktischer und effektiver Weg, um dem Studenten zu helfen, in seinem Lernen voranzukommen.



06

Qualifizierung

Der Universitätsexperte in Neuroentwicklungsstörungen garantiert neben der präzisesten und aktuellsten Fortbildung auch den Zugang zu einem von der TECH Technologischen Universität ausgestellten Diplom.



“

Schließen Sie dieses Programm erfolgreich ab und erhalten Sie Ihren Universitätsabschluss ohne lästige Reisen oder Formalitäten"

Dieser **Universitätsexperte in Neuroentwicklungsstörungen** enthält das vollständigste und aktuellste Programm auf dem Markt.

Sobald der Student die Prüfungen bestanden hat, erhält er/sie per Post* mit Empfangsbestätigung das entsprechende Diplom, ausgestellt von der **TECH Technologische Universität**.

Das von **TECH Technologische Universität** ausgestellte Diplom drückt die erworbene Qualifikation aus und entspricht den Anforderungen, die in der Regel von Stellenbörsen, Auswahlprüfungen und Berufsbildungsausschüssen verlangt werden.

Titel: **Universitätsexperte in Neuroentwicklungsstörungen**

Anzahl der offiziellen Arbeitsstunden: **450 Std.**



*Haager Apostille. Für den Fall, dass der Student die Haager Apostille für sein Papierdiplom beantragt, wird TECH EDUCATION die notwendigen Vorkehrungen treffen, um diese gegen eine zusätzliche Gebühr zu beschaffen.

zukunft

gesundheit vertrauen menschen
erziehung information tutoren
garantie akkreditierung unterricht
institutionen technologie lernen
gemeinschaft verpflichtung
persönliche betreuung innovation
wissen gegenwart qualität
online-Ausbildung
entwicklung institutionen
virtuelles Klassenzimmer

tech technologische
universität

Universitätsexperte
Neuroentwicklungsstörungen

- » Modalität: online
- » Dauer: 6 Monate
- » Qualifizierung: TECH Technologische Universität
- » Zeitplan: in Ihrem eigenen Tempo
- » Prüfungen: online

Universitätsexperte

Neuroentwicklungsstörungen