

# Universitätsexperte

## Intervention bei Lernschwierigkeiten





## Universitätsexperte Intervention bei Lernschwierigkeiten

- » Modalität: online
- » Dauer: 6 Monate
- » Qualifizierung: TECH Technologische Universität
- » Aufwand: 16 Std./Woche
- » Zeitplan: in Ihrem eigenen Tempo
- » Prüfungen: online

Internetzugang: [www.techtitute.com/de/psychologie/spezialisierung/spezialisierung-intervention-lernschwierigkeiten](http://www.techtitute.com/de/psychologie/spezialisierung/spezialisierung-intervention-lernschwierigkeiten)

# Index

01

Präsentation

---

Seite 4

02

Ziele

---

Seite 8

03

Kursleitung

---

Seite 12

04

Struktur und Inhalt

---

Seite 16

05

Methodik

---

Seite 22

06

Qualifizierung

---

Seite 30

# 01

# Präsentation

Psychologen und andere pädagogische Fachkräfte sind in Unterricht und Beratung mit heterogenen Gruppen konfrontiert, die auf unterschiedliche Weise Schwierigkeiten haben. Der Umgang mit diesen Schwierigkeiten ist entscheidend für den Lernfortschritt. Vor diesem Hintergrund zielt dieser Studiengang darauf ab, Psychologen weiterzubilden, die in der Lage sind, die wichtigsten Interventionstechniken bei Lernschwierigkeiten zu verstehen und anzuwenden. Auf diese Weise werden die Studenten nach Beendigung ihrer Fortbildung in der Lage sein, sich beruflich weiterzuentwickeln und Kompetenzen zu erwerben, die sie auf dem Arbeitsmarkt positionieren.



“

*Wenn Sie Ihren Patienten helfen wollen, ihre Lernschwierigkeiten zu überwinden, zögern Sie nicht länger und spezialisieren Sie sich bei TECH"*

Unter Vielfalt versteht man die Unterschiede, die Patienten in ihren verschiedenen Umfeldern in Bezug auf Neigungen, Interessen, Motivationen, Fähigkeiten, Reifegrad, Lernstile, Vorerfahrungen und Wissen, soziales und kulturelles Umfeld usw. aufweisen. Diese Aspekte bilden Typologien und Profile des Patienten, die die Bildungsplanung und -maßnahmen weitgehend bestimmen sollten.

Die Perspektive des sich herausbildenden psychologischen Paradigmas muss inklusiv sein und auf einem biopsychosozialen Modell basieren, das die Berücksichtigung der Vielfalt in einem umfassenden, auf die gesamte Gemeinschaft ausgerichteten Ansatz berücksichtigt. Psychologen, insbesondere Kinderpsychologen, sowie verwandte Berufe im Bildungs- und Sozialbereich müssen die Merkmale dieser Patientengruppe kennen, ihre Bedürfnisse erkennen können und über das Wissen und die Instrumente verfügen, um auf persönlicher, sozialer, familiärer und vor allem pädagogischer Ebene zu intervenieren.

Diese Qualifikation ist eine Antwort auf diesen Bedarf an Weiterbildung für Fachleute und richtet sich hauptsächlich an Kinderpsychologen. Durch diese Fortbildung erwerben die Psychologen Kompetenzen im Umgang mit Lernschwierigkeiten und Vielfalt in verschiedenen Kontexten, um die Pläne zur Berücksichtigung der Vielfalt und die pädagogischen Projekte der Zentren anzupassen.

Gleichzeitig werden die sozialen Anforderungen an die Systeme auf globaler Ebene immer größer und zahlreicher, um sicherzustellen, dass Demokratie, Gleichheit und Gerechtigkeit im Umfeld der Kinder herrschen, ohne Segregation und Diskriminierung aufgrund von Unterschieden und in der Lage, alle im Rahmen der Anerkennung der Vielfalt aufzunehmen.

Das Konzept des Programms wurde von einem akademischen Ausschuss entwickelt, der sich aus Fachleuten mit Erfahrung in klinischen, pädagogischen und sozialen Bereichen zusammensetzt. Diese Fachleute bringen ihr Fachwissen in den Fortbildungsbedarf von Psychologen ein, die in inter- und multidisziplinären Teams, in den Managementstrukturen von Bildungseinrichtungen und in der Spezialbetreuung arbeiten. In dieser Hinsicht haben sie eine ganze Reihe von Forschungs- und Kriterienintegrationsarbeiten auf der Grundlage der für das akademische Programm festgelegten Ziele durchgeführt.

Dieser **Universitätsexperte in Intervention bei Lernschwierigkeiten** enthält das vollständigste und aktuellste Programm auf dem Markt. Seine hervorstechendsten Merkmale sind:

- ♦ Die Entwicklung von Dutzenden von Fallstudien, die von Experten für die Intervention bei Lernschwierigkeiten vorgestellt werden
- ♦ Sein anschaulicher, schematischer und äußerst praktischer Inhalt liefert wissenschaftliche und praktische Informationen zu den Disziplinen, die für die berufliche Praxis unerlässlich sind
- ♦ Neues im Bereich der Intervention bei Lernschwierigkeiten
- ♦ Praktische Übungen, bei denen der Selbstbewertungsprozess zur Verbesserung des Studiums genutzt werden kann
- ♦ Das interaktive Lernsystem welches auf Algorithmen zur Entscheidungsfindung in den gestellten Situationen basiert
- ♦ Theoretische Vorträge, Fragen an den Experten, Diskussionsforen zu kontroversen Themen und individuelle Reflexionsarbeit
- ♦ Die Verfügbarkeit des Zugriffs auf die Inhalte von jedem festen oder tragbaren Gerät mit Internetanschluss



*Dieses 100%ige Online-Programm ist die perfekte Gelegenheit, um neue Techniken für die Intervention bei Lernschwierigkeiten zu erwerben"*

“

*TECH bietet Ihnen die Möglichkeit, sich mit einer Vielzahl von Fallstudien zu beschäftigen, die Ihnen helfen werden, sich auf Intervention bei Lernschwierigkeiten zu spezialisieren"*

Das Dozententeam besteht aus Fachleuten aus dem Bereich der Lernschwierigkeiten, die ihre Erfahrung aus ihrer Arbeit in diese Fortbildung einbringen, sowie aus anerkannten Spezialisten, die führenden Organisationen auf der ganzen Welt angehören.

Die multimedialen Inhalte, die mit den neuesten Bildungstechnologien entwickelt wurden, werden der Fachkraft ein situiertes und kontextbezogenes Lernen ermöglichen, d. h. eine simulierte Umgebung, die ein immersives Studienprogramm für die Fortbildung in realen Situationen bietet.

Das Konzept dieses Programms konzentriert sich auf problemorientiertes Lernen, bei dem die Fachkraft versuchen muss, die verschiedenen Situationen der beruflichen Praxis zu lösen. Dazu steht ihr ein innovatives System interaktiver Videos zur Verfügung, die von anerkannten Experten für Intervention bei Lernschwierigkeiten und mit großer Erfahrung erstellt wurden.

*Die multimedialen Inhalte werden Ihnen den Zugang zu Informationen erleichtern. Sie werden in der Lage sein, Ihr Wissen auf einfache und praktische Weise von jedem Gerät mit einer Internetverbindung zu aktualisieren.*

*Sie können Ihre Studieneinheiten in Ihrem eigenen Tempo organisieren, in einem Zeitplan Ihrer Wahl und in Kombination mit Ihren übrigen täglichen Aktivitäten.*



# 02 Ziele

Diese Weiterbildung zielt darauf ab, Fachleute auf dem Gebiet der Lernschwierigkeiten durch wissenschaftlich-technische Kenntnisse, Fähigkeiten und Werte zu qualifizieren, die die Entwicklung grundlegender Kompetenzen bei den Studenten fördern, um die Probleme ihres beruflichen Kontextes im Rahmen der von der heutigen globalen Dynamik geforderten Inklusion zu transformieren. In diesem Sinne zielt dieser Universitätsexperte darauf ab, Psychologen weiterzubilden, die kompetenter und besser vorbereitet sind, in verschiedenen Umgebungen zu praktizieren.





“

*Das Ziel der TECH Technologischen Universität ist es, Sie dabei zu unterstützen, der Beste in Ihrem Beruf zu werden. Mit diesem Universitätsexperten werden Sie merken, wie Sie bei der Betreuung Ihrer Patienten vorankommen"*



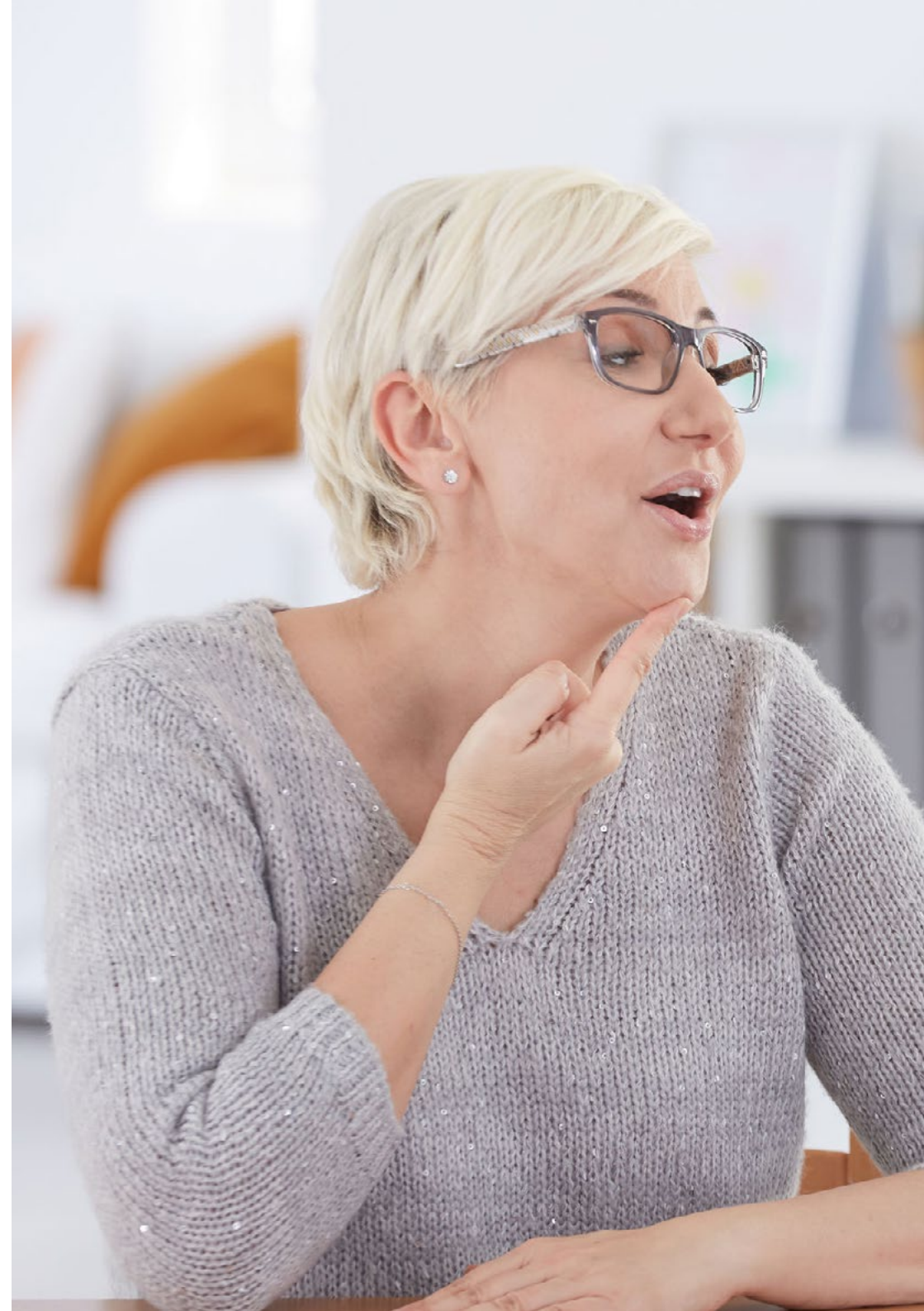
## Allgemeine Ziele

---

- ♦ Erhöhen des theoretisch-praktischen und didaktisch-methodischen Wissens hinsichtlich der Psychologie, Pädagogik und Didaktik in Bezug auf Schüler mit Lernschwierigkeiten im Kontext der Vielfalt, mit einer innovativen, kreativen und umfassenden Vision für das Schulmanagement
- ♦ Entwickeln professioneller Fähigkeiten, Fertigkeiten und Kompetenzen für das wissenschaftliche Management der umfassenden pädagogischen Betreuung von Schulkindern mit Lernschwierigkeiten im Kontext von Vielfalt auf einem hohen Niveau der Psychologie



*Die TECH Technologische Universität ist die größte private Online-Universität und hat sich zum Ziel gesetzt, Sie für den Erfolg zu qualifizieren"*





## Spezifische Ziele

---

### **Modul 1. Theoretische und methodologische Grundlagen der Aufmerksamkeit auf die Vielfalt und Lernschwierigkeiten bei Kindern**

- ♦ Bestimmen der theoretischen Positionen, die Psychologie und Pädagogik als Wissenschaften unterstützen
- ♦ Identifizieren der wesentlichen Beziehungen zwischen den psychologischen Wissenschaften und den pädagogischen Wissenschaften auf der Grundlage ihrer konvergierenden und divergierenden Elemente
- ♦ Erkennen der Herausforderungen bei der Entwicklung der Psychopädagogik im globalen Schulumfeld
- ♦ Kategorisieren der Lerntheorien, um das theoretische Verständnis auf der Grundlage etablierter Annahmen zu erleichtern
- ♦ Erkennen des Potenzials der Bildung für eine umfassende Schulung aus einer Entwicklungsperspektive

### **Modul 2. Grundlagen des Managements von Lernschwierigkeiten**

- ♦ Analysieren der theoretischen und methodischen Grundlagen der Behandlung von Lernschwierigkeiten
- ♦ Charakterisieren der Prozesse, die bei der schulischen Behandlung von Lernschwierigkeiten im Kontext der Vielfalt eine Rolle spielen
- ♦ Verbinden der Prozesse der Prävention, der Schulorganisation und der umfassenden pädagogischen Betreuung, indem sie konzeptualisiert und in Beziehung zueinander gesetzt werden
- ♦ Bewerten der Rolle der Lehrtätigkeit als Element der Integration und Konkretisierung der theoretischen und methodischen Grundlagen des Umgangs mit Lernschwierigkeiten und der Aufmerksamkeit auf die Vielfalt
- ♦ Entwickeln von Plänen zur Prävention und umfassenden pädagogischen Betreuung von Lernschwierigkeiten in den Bereichen Lesen, Schreiben, Mathematik und schulische Anpassung



03

# Kursleitung

Die wichtigsten Spezialisten auf dem Gebiet der Intervention bei Lernschwierigkeiten haben sich für die Entwicklung dieses Universitätsexperten zusammengetan, um Studenten eine transdisziplinäre Weiterbildung anzubieten, die den Lerntransfer zwischen verschiedenen Bereichen ermöglicht.



“

*Studieren Sie mit den führenden Experten auf diesem Gebiet, die sich zusammengetan haben, um Ihnen ihr gesamtes Wissen in diesem Bildungsprogramm zur Verfügung zu stellen"*

## Leitung



### Dr. Moreno Abreu, Milagros Josefina

- ♦ Pädagogin
- ♦ Promotion in Pädagogischen Wissenschaften
- ♦ Masterstudiengang in Pädagogik, Fachrichtung Gesundheit
- ♦ Universitätskurs in Forschungsmethodik
- ♦ Hochschulabschluss in Pädagogik mit Spezialisierung auf Lernschwierigkeiten
- ♦ Hochschulabschluss in Pädagogik mit Spezialisierung auf Vorschulerziehung
- ♦ Universitätstechnikerin für Sprachtherapie



# 04

## Struktur und Inhalt

Die Struktur der Fortbildung wurde von einem auf Lernschwierigkeiten und Aufmerksamkeitsdefizite spezialisierten Team entwickelt, das sein ganzes Wissen zusammengetragen hat, um den Studenten die beste Bildungsmöglichkeit auf dem Markt zu bieten, da sie über die aktuellsten und präzisesten Inhalte verfügt, die sie zu diesem Thema finden können. Und das alles mit dem Ziel, Ihre Fähigkeiten als Psychologe zu verbessern und eine hervorragende Fachkraft zu werden.





“

*Dieser Universitätsexperte ist die beste Weiterbildungsmöglichkeit, die Sie auf dem Markt finden können, denn er verfügt über die aktuellsten und fundiertesten Inhalte, die es auf dem Markt gibt"*

## Modul 1. Theoretische und methodologische Grundlagen der Aufmerksamkeit auf die Vielfalt und Lernschwierigkeiten bei Kindern

- 1.1. Einführung
- 1.2. Philosophische, soziologische, psychologische und pädagogische Grundlagen der Berücksichtigung von Diversität und Lernschwierigkeiten bei Kindern
  - 1.2.1. Grundlegende Definitionen
    - 1.2.1.1. Psychologie und ihre Grundlagen
    - 1.2.1.2. Pädagogik und ihre Grundlagen
    - 1.2.1.3. Bildungsprozess
    - 1.2.1.4. Prozess des Lehrens und Lernens
  - 1.2.2. Beiträge der Psychologie zur Pädagogik als Wissenschaft
    - 1.2.2.1. In der theoretischen Reihenfolge
    - 1.2.2.2. In der methodischen Reihenfolge
    - 1.2.2.3. In der praktischen Reihenfolge
  - 1.2.3. Der Einfluss der Bildungspsychologie auf Lernschwierigkeiten
    - 1.2.3.1. Verhaltensperspektive
    - 1.2.3.2. Kognitive Perspektive (psychische Funktionen und Prozesse)
    - 1.2.3.3. Affektive Perspektive
- 1.3. Psychopädagogik als Wissenschaft, die sich den Herausforderungen der Erziehung zur Diversität und der Betreuung von Kindern mit Lernschwierigkeiten stellt
  - 1.3.1. Studienobjekt der Psychopädagogik
  - 1.3.2. Kategorisches System der Psychopädagogik
  - 1.3.3. Grundsätze der Psychopädagogik
  - 1.3.4. Herausforderungen der Psychopädagogik im 21. Jahrhundert
- 1.4. Psychopädagogische Charakterisierung von Kindern und Jugendlichen, die die verschiedenen Bildungsstufen besuchen
  - 1.4.1. Grundlegende Definitionen
    - 1.4.1.1. Persönlichkeit und ihre Ursprünge
      - 1.4.1.1.1. Biologischer Faktor
      - 1.4.1.1.2. Angeborener Faktor
      - 1.4.1.1.3. Erbliche Faktoren
      - 1.4.1.1.4. Genetischer Faktor





- 1.4.1.2. Kognitive Entwicklung und ihre theoretische und praktische Bedeutung für die Behandlung von Lernschwierigkeiten
  - 1.4.1.2.1. Organischer Aspekt
  - 1.4.1.2.2. Reifungsaspekt
  - 1.4.1.2.3. Funktioneller Aspekt
  - 1.4.1.2.4. Sozialer Aspekt
  - 1.4.1.2.5. Pädagogischer Aspekt
- 1.4.1.3. Lernen
  - 1.4.1.3.1. Ansatz zur Konzeptualisierung
  - 1.4.1.3.2. Notwendige Bedingungen für das Lernen
- 1.4.2. Psychopädagogische Merkmale des Grundschulkindes
  - 1.4.2.1. Das 6-8 Jahre alte Kind
    - 1.4.2.1.1. Der Erstklässler
    - 1.4.2.1.2. Der Zweitklässler
  - 1.4.2.2. Das 8 bis 10 Jahre alte Kind
    - 1.4.2.2.1. Der Drittklässler
    - 1.4.2.2.2. Der Viertklässler
  - 1.4.2.3. Das 10 bis 12 Jahre alte Kind
    - 1.4.2.3.1. Der Fünftklässler
    - 1.4.2.3.2. Der Sechstklässler
- 1.5. Lernen als individueller und sozialer Prozess
  - 1.5.1. Kognitive Strategien
  - 1.5.2. Strategien für das Lernen
  - 1.5.3. Strategien zum Erinnern
  - 1.5.4. Strategien zur Beibehaltung
  - 1.5.5. Strategien für den Rückruf
  - 1.5.6. Problemlösungsstrategien
- 1.6. Der Lehr-Lern-Prozess in Grundschulen
  - 1.6.1. Ansatz für seine Definition
    - 1.6.1.1. Prozess des Lehrens und Lernens
    - 1.6.1.2. Entwicklungsfähiger Lehr-Lern-Prozess
  - 1.6.2. Merkmale des entwicklungsorientierten Lehr-Lern-Prozesses
  - 1.6.3. Möglichkeiten des entwicklungsorientierten Lehr-Lern-Prozesses

- 1.6.4. Kooperation als notwendige Bedingung für den Lehr-Lern-Prozess
  - 1.6.4.1. Kooperatives Lernen
    - 1.6.4.1.1. Definition
    - 1.6.4.1.2. Arten von genossenschaftlichen Gruppen
    - 1.6.4.1.3. Merkmale des kooperativen Lernens
- 1.6.5. Formen der Teilnahme an kooperativem Lernen
  - 1.6.5.1. Im Klassenzimmer
  - 1.6.5.2. In anderen Lernräumen der Schule
  - 1.6.5.3. In der Familie
  - 1.6.5.4. In der Gemeinschaft
- 1.6.6. Aufbau einer Klasse für kooperatives Lernen
  - 1.6.6.1. Moment des Beginns
  - 1.6.6.2. Moment der Entwicklung
  - 1.6.6.3. Moment der Schließung
- 1.6.7. Schaffung eines günstigen Umfelds für das Lernen

## Modul 2. Grundlagen des Managements von Lernschwierigkeiten

- 2.1. Einführung
- 2.2. Vorbeugung von Lernschwierigkeiten
  - 2.2.1. Ebenen der Prävention
  - 2.2.2. Risikofaktoren
  - 2.2.3. Schützende Faktoren
- 2.3. Psychopädagogische Intervention bei Lernschwierigkeiten
  - 2.3.1. Definition
  - 2.3.2. Grundsätze
  - 2.3.3. Modelle der psychopädagogischen Intervention
- 2.4. Umfassende pädagogische Betreuung und ihre Auswirkungen
  - 2.4.1. Konzeptualisierung
  - 2.4.2. Strategische Planung
  - 2.4.3. Individualisierte Planung
  - 2.4.4. Umfassende Bildungsplanung

- 2.5. Psychopädagogische Intervention vs. Umfassende pädagogische Betreuung
  - 2.5.1. Theoretische Positionen, die sie untermauern
  - 2.5.2. Vergleichende Analyse: Punkte der Konvergenz und Divergenz
  - 2.5.3. Relevanz der Nutzung im Kontext der Vielfalt
- 2.6. Theoretische Überlegungen zum Schulmanagement
  - 2.6.1. Definition und Grundsätze der Schulverwaltung
  - 2.6.2. Die Leitung von Bildungseinrichtungen oder Pflegezentren
    - 2.6.2.1. Definition und Merkmale des Managementprozesses
    - 2.6.2.2. Auswirkungen der interdisziplinären Arbeit im Schulmanagement
    - 2.6.2.3. Die Bedeutung des Dreiklangs Familie-Schule-Gemeinde
    - 2.6.2.4. Networking
      - 2.6.2.4.1. Intra-sektorale Artikulation
      - 2.6.2.4.2. Sektorenübergreifende Artikulation
  - 2.6.3. Schulorganisation und ihre Auswirkungen auf den Bildungsprozess
    - 2.6.3.1. Definition
    - 2.6.3.2. Die Lebensumstände des Schülers mit Lernschwierigkeiten
    - 2.6.3.3. Der Stundenplan für den Unterricht
    - 2.6.3.4. Die Organisation des Lehr- und Lernprozesses eines Schülers mit Lernschwierigkeiten: der Klassenraum, Lernprojekte und andere Organisationsformen
  - 2.6.4. Lehrtätigkeit als transzendentes Element im Lehr-Lern-Prozess
    - 2.6.4.1. Die hygienisch-pädagogische Organisation der Lehrtätigkeit (OHPAD)
    - 2.6.4.2. Lehrbelastung, intellektuelle Arbeitsfähigkeit und Ermüdung
    - 2.6.4.3. Physikalische Umweltbedingungen
    - 2.6.4.4. Psychologische Umgebungsbedingungen
    - 2.6.4.5. Beziehung zwischen dem OHPAD und der Lernmotivation eines Schülers mit Lernschwierigkeiten

- 2.7. Berücksichtigung der Diversität im Rahmen der pädagogischen Inklusion
  - 2.7.1. Konzeptualisierung
  - 2.7.2. Theoretische und methodologische Grundlagen
    - 2.7.2.1. Anerkennung und Respekt für individuelle Unterschiede
    - 2.7.2.2. Aufmerksamkeit auf die Vielfalt als Prinzip der pädagogischen Inklusion
  - 2.7.3. Lehrplananpassungen als Möglichkeit, der Diversität Rechnung zu tragen
    - 2.7.3.1. Definition
    - 2.7.3.2. Arten von Lehrplananpassungen
      - 2.7.3.2.1. Anpassungen in der Methodik
      - 2.7.3.2.2. Anpassungen bei den Aktivitäten
      - 2.7.3.2.3. Anpassungen in Material und Zeit
      - 2.7.3.2.4. In funktionalen Elementen
- 2.8. Aktivitäten zur Integration von Wissen und deren praktische Anwendung
- 2.9. Empfohlene Lektüre
- 2.10. Bibliographie

“

*Ein komplettes Programm,  
das es Ihnen ermöglichen  
wird, Fortschritte in Ihrer  
Karriere zu machen"*



# 05

# Methodik

Dieses Fortbildungsprogramm bietet eine andere Art des Lernens. Unsere Methodik wird durch eine zyklische Lernmethode entwickelt: **das Relearning**.

Dieses Lehrsystem wird z. B. an den renommiertesten medizinischen Fakultäten der Welt angewandt und wird von wichtigen Publikationen wie dem **New England Journal of Medicine** als eines der effektivsten angesehen.



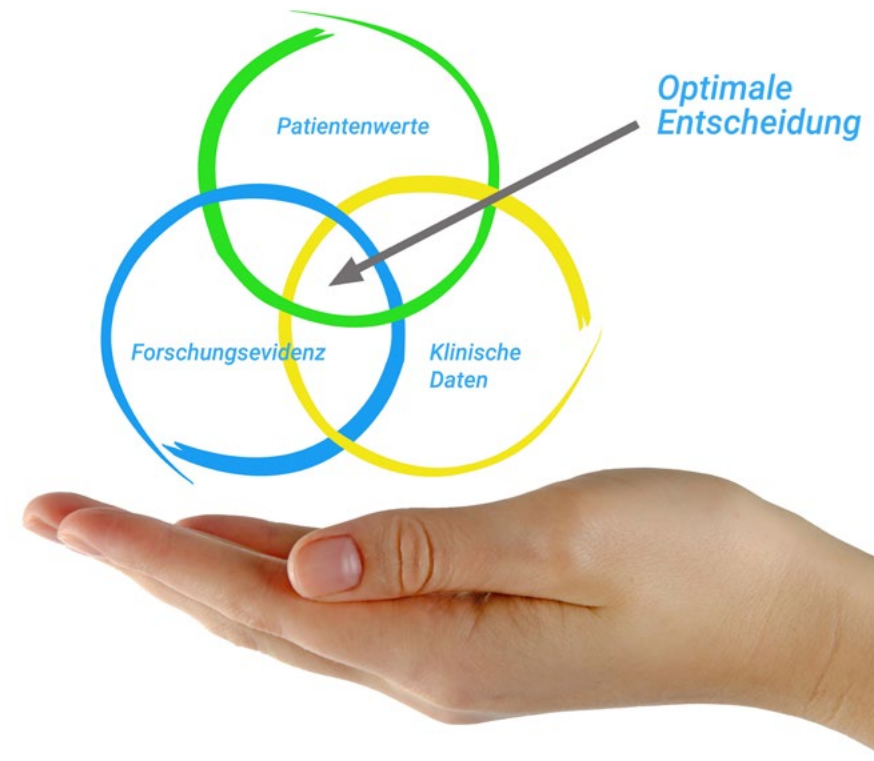
“

*Entdecken Sie Relearning, ein System, das das herkömmliche lineare Lernen aufgibt und Sie durch zyklische Lehrsysteme führt: eine Art des Lernens, die sich als äußerst effektiv erwiesen hat, insbesondere in Fächern, die Auswendiglernen erfordern"*

## Bei TECH verwenden wir die Fallmethode

Was sollte eine Fachkraft in einer bestimmten Situation tun? Während des gesamten Programms werden die Studenten mit mehreren simulierten klinischen Fällen konfrontiert, die auf realen Patienten basieren und in denen sie Untersuchungen durchführen, Hypothesen aufstellen und schließlich die Situation lösen müssen. Es gibt zahlreiche wissenschaftliche Belege für die Wirksamkeit der Methode. Fachkräfte lernen mit der Zeit besser, schneller und nachhaltiger.

*Mit TECH erlebt der Psychologe eine Art des Lernens, die die Grundlagen der traditionellen Universitäten in der ganzen Welt verschiebt.*



Nach Dr. Gérvas ist der klinische Fall die kommentierte Darstellung eines Patienten oder einer Gruppe von Patienten, die zu einem "Fall" wird, einem Beispiel oder Modell, das eine besondere klinische Komponente veranschaulicht, sei es wegen seiner Lehrkraft oder wegen seiner Einzigartigkeit oder Seltenheit. Es ist wichtig, dass der Fall auf dem aktuellen Berufsleben basiert und versucht, die tatsächlichen Bedingungen in der beruflichen Praxis des Psychologen nachzustellen.



“

*Wussten Sie, dass diese Methode im Jahr 1912 in Harvard, für Jurastudenten entwickelt wurde? Die Fallmethode bestand darin, ihnen reale komplexe Situationen zu präsentieren, in denen sie Entscheidungen treffen und begründen mussten, wie sie diese lösen könnten. Sie wurde 1924 als Standardlehrmethode in Harvard eingeführt”*

#### Die Wirksamkeit der Methode wird durch vier Schlüsselergebnisse belegt:

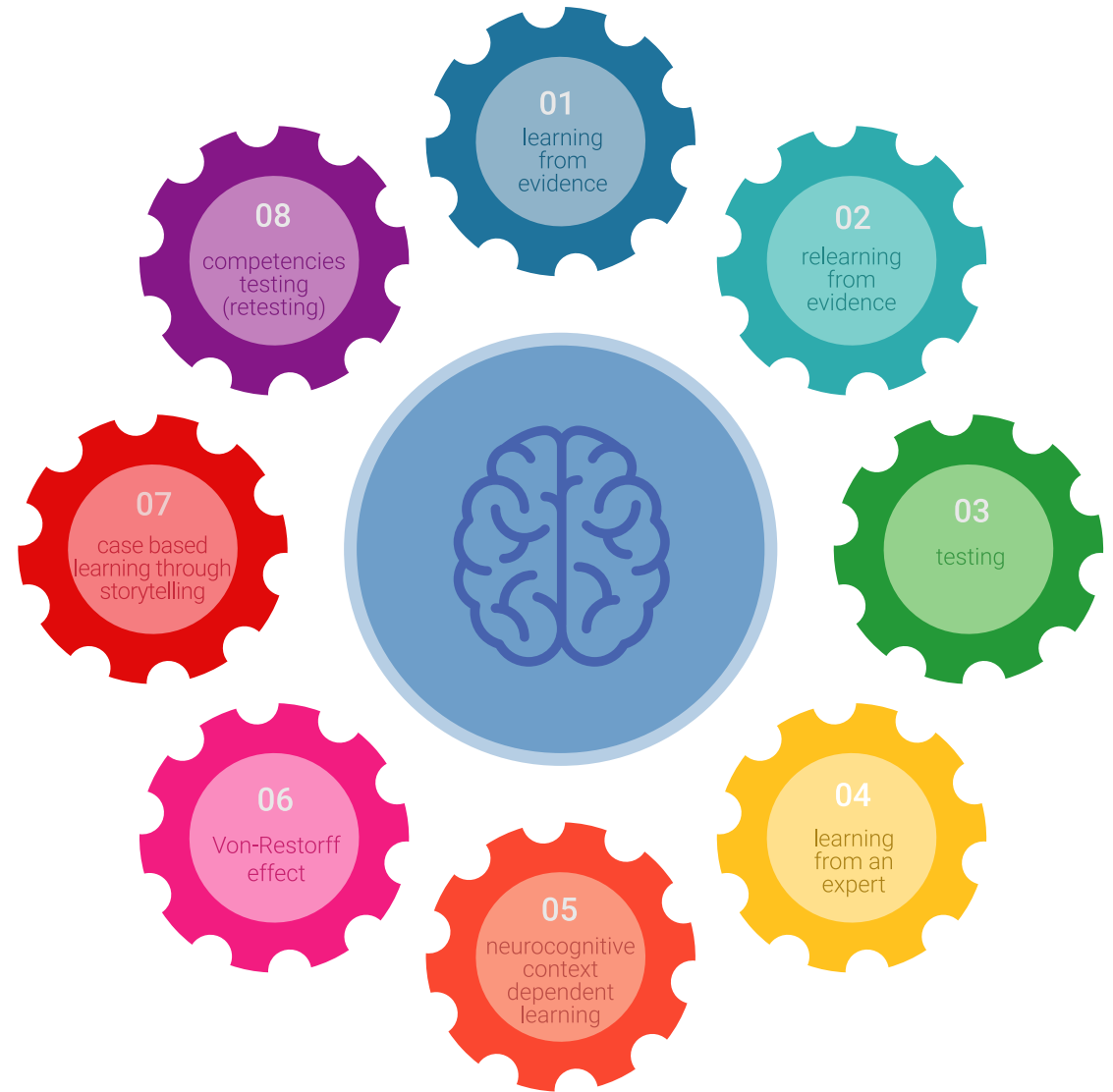
1. Psychologen, die dieser Methode folgen, erreichen nicht nur die Aneignung von Konzepten, sondern auch eine Entwicklung ihrer geistigen Kapazität, durch Übungen zur Bewertung realer Situationen und die Anwendung von Wissen.
2. Das Lernen basiert auf praktischen Fähigkeiten, die es dem Psychologen ermöglichen, sein Wissen besser in die klinische Praxis zu integrieren.
3. Eine einfachere und effizientere Aufnahme von Ideen und Konzepten wird durch die Verwendung von Situationen erreicht, die aus der Realität entstanden sind.
4. Das Gefühl der Effizienz der investierten Anstrengung wird zu einem sehr wichtigen Anreiz für die Studenten, was sich in einem größeren Interesse am Lernen und einer Steigerung der Zeit, die für die Arbeit am Kurs aufgewendet wird, niederschlägt.



## Relearning Methodik

TECH kombiniert die Methodik der Fallstudien effektiv mit einem 100%igen Online-Lernsystem, das auf Wiederholung basiert und in jeder Lektion 8 verschiedene didaktische Elemente kombiniert.

Wir ergänzen die Fallstudie mit der besten 100%igen Online-Lehrmethode: Relearning.



*Der Psychologe wird anhand realer Fälle und der Lösung komplexer Situationen in simulierten Lernumgebungen lernen. Diese Simulationen werden mit modernster Software entwickelt, die ein immersives Lernen ermöglicht.*

Die Relearning-Methode, die an der Spitze der weltweiten Pädagogik steht, hat es geschafft, die Gesamtzufriedenheit der Fachleute, die ihr Studium abgeschlossen haben, im Hinblick auf die Qualitätsindikatoren der besten spanischsprachigen Online-Universität (Columbia University) zu verbessern.

Mit dieser Methodik haben wir mehr als 150.000 Psychologen in allen klinischen Fachgebieten mit beispiellosem Erfolg ausgebildet. Unsere Lehrmethodik wurde in einem sehr anspruchsvollen Umfeld entwickelt, mit einer Studentenschaft, die ein hohes sozioökonomisches Profil und ein Durchschnittsalter von 43,5 Jahren aufweist.

*Das Relearning ermöglicht es Ihnen, mit weniger Aufwand und mehr Leistung zu lernen, sich mehr auf Ihr Fachgebiet einzulassen, einen kritischen Geist zu entwickeln, Argumente zu verteidigen und Meinungen zu kontrastieren: eine direkte Gleichung zum Erfolg.*

In unserem Programm ist das Lernen kein linearer Prozess, sondern erfolgt in einer Spirale (lernen, verlernen, vergessen und neu lernen). Daher wird jedes dieser Elemente konzentrisch kombiniert.

Die Gesamtnote unseres Lernsystems beträgt 8,01 und entspricht den höchsten internationalen Standards.



Dieses Programm bietet die besten Lehrmaterialien, die sorgfältig für Fachleute aufbereitet sind:



#### Studienmaterial

Alle didaktischen Inhalte werden von den Fachleuten, die den Kurs unterrichten werden, speziell für den Kurs erstellt, so dass die didaktische Entwicklung wirklich spezifisch und konkret ist.

Diese Inhalte werden dann auf das audiovisuelle Format angewendet, um die TECH-Online-Arbeitsmethode zu schaffen. Und das alles mit den neuesten Techniken, die dem Studenten qualitativ hochwertige Stücke aus jedem einzelnen Material zur Verfügung stellen.



#### Neueste Videotechniken und -verfahren

TECH bringt den Studierenden die neuesten Techniken, die neuesten pädagogischen Fortschritte und die modernste Psychologie näher. All dies in der ersten Person, mit äußerster Strenge, erklärt und detailliert, um zur Assimilierung und zum Verständnis des Studierenden beizutragen. Und das Beste ist, dass Sie ihn so oft anschauen können, wie Sie wollen.



#### Interaktive Zusammenfassungen

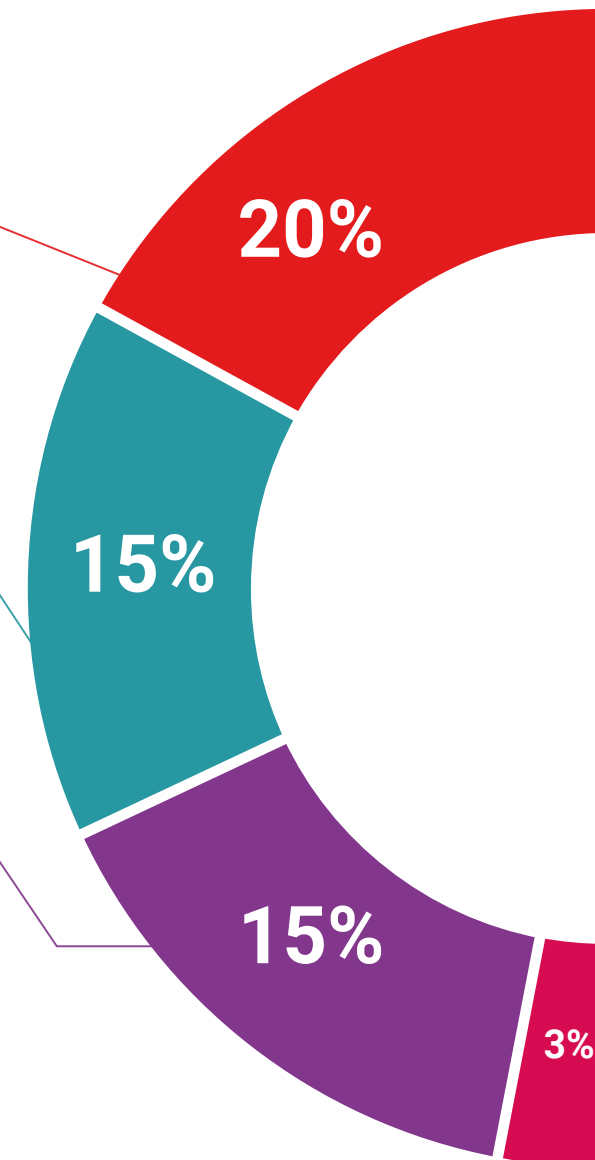
Das TECH-Team präsentiert die Inhalte auf attraktive und dynamische Weise in multimedialen Pillen, die Audios, Videos, Bilder, Diagramme und konzeptionelle Karten enthalten, um das Wissen zu vertiefen.

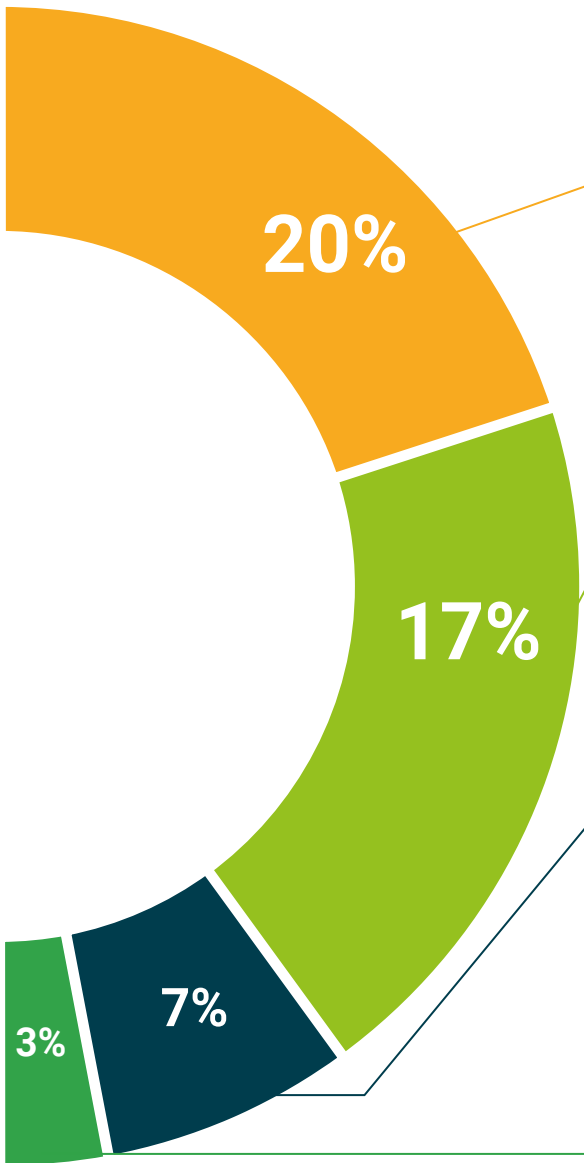
Dieses einzigartige Bildungssystem für die Präsentation multimedialer Inhalte wurde von Microsoft als "europäische Erfolgsgeschichte" ausgezeichnet.



#### Weitere Lektüren

Aktuelle Artikel, Konsensdokumente und internationale Leitfäden, u.a. In der virtuellen Bibliothek von TECH haben die Studenten Zugang zu allem, was sie für ihre Ausbildung benötigen.





### Von Experten geleitete und von Fachleuten durchgeführte Fallstudien

Effektives Lernen muss notwendigerweise kontextabhängig sein. Aus diesem Grund stellt TECH die Entwicklung von realen Fällen vor, in denen der Experte den Studierenden durch die Entwicklung der Aufmerksamkeit und die Lösung verschiedener Situationen führt: ein klarer und direkter Weg, um den höchsten Grad an Verständnis zu erreichen.



### Prüfung und Nachprüfung

Die Kenntnisse der Studenten werden während des gesamten Programms regelmäßig durch Bewertungs- und Selbsteinschätzungsaktivitäten und -übungen beurteilt und neu bewertet, so dass die Studenten überprüfen können, wie sie ihre Ziele erreichen.



### Meisterklassen

Die Nützlichkeit der Expertenbeobachtung ist wissenschaftlich belegt. Das sogenannte Learning from an Expert baut Wissen und Gedächtnis auf und schafft Vertrauen für zukünftige schwierige Entscheidungen.



### Leitfäden für Schnellmaßnahmen

TECH bietet die wichtigsten Inhalte des Kurses in Form von Arbeitsblättern oder Kurzanleitungen an. Ein synthetischer, praktischer und effektiver Weg, um den Studierenden zu helfen, in ihrem Lernen voranzukommen.



06

# Qualifizierung

Der Universitätsexperte in Intervention bei Lernschwierigkeiten garantiert neben der präzisesten und aktuellsten Fortbildung auch den Zugang zu einem von der TECH Technologischen Universität ausgestellten Diplom.



“

*Schließen Sie dieses Programm erfolgreich ab und erhalten Sie Ihren Universitätsabschluss ohne lästige Reisen oder Formalitäten"*

Dieser **Universitätsexperte in Intervention bei Lernschwierigkeiten** enthält das vollständigste und aktuellste wissenschaftliche Programm auf dem Markt.

Sobald der Student die Prüfungen bestanden hat, erhält er/sie per Post\* mit Empfangsbestätigung das entsprechende Diplom, ausgestellt von der **TECH Technologischen Universität**.

Das von **TECH Technologische Universität** ausgestellte Diplom drückt die erworbene Qualifikation aus und entspricht den Anforderungen, die in der Regel von Stellenbörsen, Auswahlprüfungen und Berufsbildungsausschüssen verlangt werden.

Titel: **Universitätsexperte in Intervention bei Lernschwierigkeiten**

Anzahl der offiziellen Arbeitsstunden: **300 Std.**



\*Haager Apostille. Für den Fall, dass der Student die Haager Apostille für sein Papierdiplom beantragt, wird TECH EDUCATION die notwendigen Vorkehrungen treffen, um diese gegen eine zusätzliche Gebühr zu beschaffen.



zukunft

gesundheit vertrauen menschen  
erziehung information tutoren  
garantie akkreditierung unterricht  
institutionen technologie lernen  
gemeinschaft verpflichtung  
persönliche betreuung innovation  
wissen gegenwart qualität  
online-Ausbildung  
entwicklung institutionen  
virtuelles Klassenzimmer

**tech** technologische  
universität

Universitätsexperte  
Intervention bei  
Lernschwierigkeiten

- » Modalität: online
- » Dauer: 6 Monate
- » Qualifizierung: TECH Technologische Universität
- » Aufwand: 16 Std./Woche
- » Zeitplan: in Ihrem eigenen Tempo
- » Prüfungen: online

Universitätsexperte

Intervention bei Lernschwierigkeiten

