

Universitätsexperte

Bindungsbeziehung durch Zeitlich
Begrenzte Psychotherapie



Universitätsexperte

Bindungsbeziehung durch Zeitlich Begrenzte Psychotherapie

- » Modalität: online
- » Dauer: 6 Monate
- » Qualifizierung: TECH Technische Universität
- » Zeitplan: in Ihrem eigenen Tempo
- » Prüfungen: online

Internetzugang: www.techtitute.com/de/psychologie/spezialisierung/spezialisierung-bindungsbeziehung-zeitlich-begrenzte-psychotherapie

Index

01

Präsentation

Seite 4

02

Ziele

Seite 8

04

Struktur und Inhalt

Seite 12

05

Methodik

Seite 16

06

Qualifizierung

Seite 24

01

Präsentation

In der Psychotherapie hat die zeitlich begrenzte Psychotherapie eine bedeutende Rolle eingenommen, insbesondere bei der Erforschung und Bewältigung von Bindungsbeziehungen. In diesem Zusammenhang konzentriert sich die zeitlich begrenzte Psychotherapie auf die Identifizierung und Veränderung dysfunktionaler Interaktionsmuster, die Individuen in ihren verschiedenen zwischenmenschlichen Beziehungen wiederholen. Auf diese Weise wird eine bessere Kommunikation und ein besseres gegenseitiges Verständnis zwischen den Beteiligten ermöglicht und eine dauerhafte Veränderung des persönlichen Verhaltens und der Erwartungen gefördert. In diesem Bereich hat TECH ein vollständig online verfügbares und hochflexibles Programm eingeführt, das es den Teilnehmern ermöglicht, mit einem elektronischen Gerät mit Internetanschluss auf die Lernmaterialien zuzugreifen. Darüber hinaus basiert es auf der innovativen *Relearning*-Methodik.



“

Mit diesem Universitätsexperten, der zu 100% online ist, lernen Sie wirksame Techniken kennen, um in kurzer Zeit, unter Zeitdruck und mit klaren Zeitvorgaben intensive und effiziente therapeutische Beziehungen aufzubauen und zu gestalten"

Die Bindungsbeziehung in der zeitlich begrenzten Psychotherapie ist nach wie vor ein zentraler und dynamischer Aspekt des therapeutischen Prozesses. In diesem Sinne bemühen sich Therapeuten, innerhalb eines bestimmten Zeitrahmens eine sinnvolle Beziehung zu ihren Patienten aufzubauen, die von Empathie, Authentizität und Zusammenarbeit geprägt ist.

So entsteht dieser Universitätsexperte, der eine Reihe von Strategien zur Stärkung der Therapeuten-Patienten-Beziehung als Grundlage der Behandlung vorschlagen wird. Auf diese Weise werden Psychologen in der Lage sein, die Überzeugungen der Patienten durch überprüfbare Fakten zu ersetzen, bedingungslos zu bewundern, ohne zu urteilen oder zu kritisieren, und die Fähigkeit der Betroffenen zu fördern, sich ihre Wünsche vorzustellen. Darüber hinaus werden das aktive Zuhören als wichtigstes Mittel der therapeutischen Beziehung und die Notwendigkeit einer ständigen und aufmerksamen Präsenz hervorgehoben.

Es wird auch untersucht, wie Krankheit als Bote interpretiert werden kann, der Bereiche des Schmerzes und des Schadens aufdeckt. Untersucht werden auch die Realitäten, die der Patient in seinem Gehirn gespeichert hat, wobei zwischen der gelebten Erfahrung und der persönlichen Wahrnehmung dieser Erfahrung unterschieden wird. Ein weiterer Schwerpunkt ist die Frage, wie sich die Defizite im Mikrokontext des Patienten in seinen weiteren Beziehungen oder seinem Mesokontext fortsetzen und wie diese Umgebungen auf Krankheitsindikatoren untersucht werden können.

Schließlich werden die Therapeuten Einblicke in die Art und Weise gewinnen, wie sich die therapeutische Intervention mehr auf die vom Patienten geschaffenen virtuellen Realitäten als auf die tatsächlich stattfindenden Ereignisse konzentriert. Auf diese Weise werden die Therapeuten die Wechselwirkungen zwischen den verschiedenen chemischen Familien im Gehirn und deren Einfluss auf das Verhalten und die Gefühle des Patienten verstehen.

Auf diese Weise hat TECH ein vollständig online durchgeführtes und sehr flexibles Programm eingeführt, das sich den Bedürfnissen der Studenten anpasst und die Notwendigkeit beseitigt, ein physisches Zentrum aufzusuchen oder sich an feste Zeitpläne zu halten. Darüber hinaus nutzt der Studiengang die fortschrittliche *Relearning*-Methode, bei der die Wiederholung der wichtigsten Konzepte für ein besseres Verständnis und eine bessere Aufnahme des Stoffes im Vordergrund steht.

Dieser **Universitätsexperte in Bindungsbeziehung durch Zeitlich Begrenzte Psychotherapie** enthält das vollständigste und aktuellste Programm auf dem Markt. Die hervorstechendsten Merkmale sind:

- ♦ Die Entwicklung von Fallstudien, die von Experten für die Bindungsbeziehung durch Zeitlich Begrenzte Psychotherapie vorgestellt werden
- ♦ Der anschauliche, schematische und äußerst praxisnahe Inhalt vermittelt alle für die berufliche Praxis unverzichtbaren wissenschaftlichen und praktischen Informationen
- ♦ Praktische Übungen, anhand derer der Selbstbewertungsprozess zur Verbesserung des Lernens verwendet werden kann
- ♦ Sein besonderer Schwerpunkt liegt auf innovativen Methoden
- ♦ Theoretische Lektionen, Fragen an den Experten, Diskussionsforen zu kontroversen Themen und individuelle Reflexionsarbeit
- ♦ Die Verfügbarkeit des Zugriffs auf die Inhalte von jedem festen oder tragbaren Gerät mit Internetanschluss



Sie werden die zwischenmenschliche Dynamik in klinischen Kontexten untersuchen, was es Ihnen ermöglicht, spezifische Interventionen auf die individuellen Bedürfnisse jedes Patienten abzustimmen und so Ihre klinische Praxis zu verbessern“

“

Sie werden Ihr Wissen darüber aktualisieren, wie Erfahrungen im Gehirn des Patienten gespeichert werden, und chemische Familien und deren Wechselwirkungen identifizieren. Mit allen Garantien der Qualität der TECH!”

Zu den Dozenten des Programms gehören Fachleute aus der Branche, die ihre Erfahrungen in diese Fortbildung einbringen, sowie anerkannte Spezialisten von führenden Gesellschaften und renommierten Universitäten.

Die multimedialen Inhalte, die mit der neuesten Bildungstechnologie entwickelt wurden, werden der Fachkraft ein situiertes und kontextbezogenes Lernen ermöglichen, d. h. eine simulierte Umgebung, die eine immersive Fortbildung bietet, die auf die Ausführung von realen Situationen ausgerichtet ist.

Das Konzept dieses Programms konzentriert sich auf problemorientiertes Lernen, bei dem die Fachkraft versuchen muss, die verschiedenen Situationen aus der beruflichen Praxis zu lösen, die während des gesamten Studiengangs gestellt werden. Zu diesem Zweck wird sie von einem innovativen interaktiven Videosystem unterstützt, das von renommierten Experten entwickelt wurde.

Sie werden sich auf den Aufbau der therapeutischen Bindung konzentrieren und dabei die Bedeutung des Austauschs der Überzeugungen des Patienten gegen überprüfbare Fakten hervorheben, indem Sie seine Fähigkeit kultivieren, sich seine eigenen Wünsche vorzustellen.

Sie werden die Bedeutung der subjektiven Realitätswahrnehmung des Patienten untersuchen und erforschen, wie Beziehungen im Mesokontext mikrokontextuelle Defizite aufrechterhalten. Worauf warten Sie noch, um sich einzuschreiben?



02 Ziele

Das Hauptziel des Universitätsexperten ist die Fortbildung von Gesundheitsfachkräften im effizienten und effektiven Management von therapeutischen Beziehungen innerhalb eines begrenzten Zeitrahmens. So werden Schlüsselkompetenzen entwickelt, wie z. B. der Aufbau einer soliden und empathischen therapeutischen Beziehung, die Förderung des aktiven Zuhörens als grundlegendes Instrument für das Verständnis und die Förderung der Behandlung und das Eingreifen mit Ansätzen, die die Wahrnehmungen und Überzeugungen des Patienten verändern, um Veränderungen zu begünstigen.



“

Sie werden darin fortgebildet, eine solide und effektive Beziehung zum Patienten aufzubauen und aufrechtzuerhalten, wobei Empathie, Authentizität und Präsenz während des gesamten therapeutischen Prozesses im Vordergrund stehen“



Allgemeine Ziele

- ♦ Beschreiben und Entwickeln des Interventionsmodells der zeitlich begrenzten Psychotherapie
- ♦ Beherrschen der neurologischen und biochemischen Gesetzmäßigkeiten, die dazu führen, dass bei anderen Modellen die Patienten ihre emotionale Reaktion trotz Intervention nicht ändern
- ♦ Beschreiben und Erklären des Systems, das es dem Patienten ermöglicht, traumatische Erinnerungen in Erinnerungen des Erinnerns zu verwandeln
- ♦ Erklären der Bindungsbeziehung zwischen Patient und Therapeut (reziproke Interaktion)



Sie werden Ihre Fähigkeiten stärken, die neurobiologischen Aspekte, die das menschliche Verhalten beeinflussen, zu verstehen und anzuwenden, was Sie in die Lage versetzt, eine sachkundigere und wissenschaftlich fundierte klinische Praxis auszuüben“





Spezifische Ziele

Modul 1. Aufbau der therapeutischen Bindung

- ◆ Umwandeln der Überzeugungen des Patienten in überprüfbare Fakten
- ◆ Bewundern, ohne zu urteilen, ohne zu kritisieren, einfach durch Nachdenken
- ◆ Vermitteln der Fähigkeit des Patienten, sich seine Wünsche vorzustellen
- ◆ Das Zuhören in den Mittelpunkt der therapeutischen Beziehung stellen
- ◆ Wissen, wie man immer präsent ist

Modul 2. Kontexte bei der Entwicklung des Selbstkonzepts

- ◆ Zulassen, dass Krankheit ein Bote ist, der anzeigt, wo der Schmerz und der Schaden liegt
- ◆ Verhindern, dass sich der Patient nur mit dem Symptom beschäftigt
- ◆ Wissen, dass die Realität für den Patienten das ist, was in seinem Gehirn gespeichert ist, und nicht so sehr das, was passiert sein könnte
- ◆ Herausfinden, wie Mesokontext-Beziehungen Defizite auf Mikroebene aufrechterhalten
- ◆ Erkennen von Indikatoren für Gesundheit und Krankheit in Mesokontext-Beziehungen

Modul 3. Wissenschaftliche und neurobiologische Grundlagen der psychologischen Therapie

- ◆ Wissen, dass das Gebiet der Intervention eher in der virtuellen als in der realen Welt liegt
- ◆ Erkennen, dass es nicht darauf ankommt, was passiert, sondern darauf, was der Patient aus dem Geschehenen macht
- ◆ Wissen, dass die Realität für den Patienten das ist, was in seinem Gehirn gespeichert ist, und nicht so sehr das, was passiert sein könnte
- ◆ Identifizieren von chemischen Familien und deren Wechselwirkungen

03

Struktur und Inhalt

Die Inhalte dieses akademischen Abschlusses konzentrieren sich darauf, die Überzeugungen der Patienten durch überprüfbare Fakten zu verändern, eine Haltung der bedingungslosen Bewunderung zu fördern und den Patienten zu helfen, ihre Wünsche zu visualisieren, wobei das aktive Zuhören als Eckpfeiler der therapeutischen Beziehung gilt. Darüber hinaus wird die Entwicklung des Selbstkonzepts behandelt, so dass die Therapeuten verstehen können, wie Krankheit als Bote von Bereichen des Schmerzes und der Schädigung interpretiert werden kann, indem sie über das Symptom hinaus auf die zugrunde liegende Dynamik der zwischenmenschlichen Beziehungen des Patienten schauen.





“

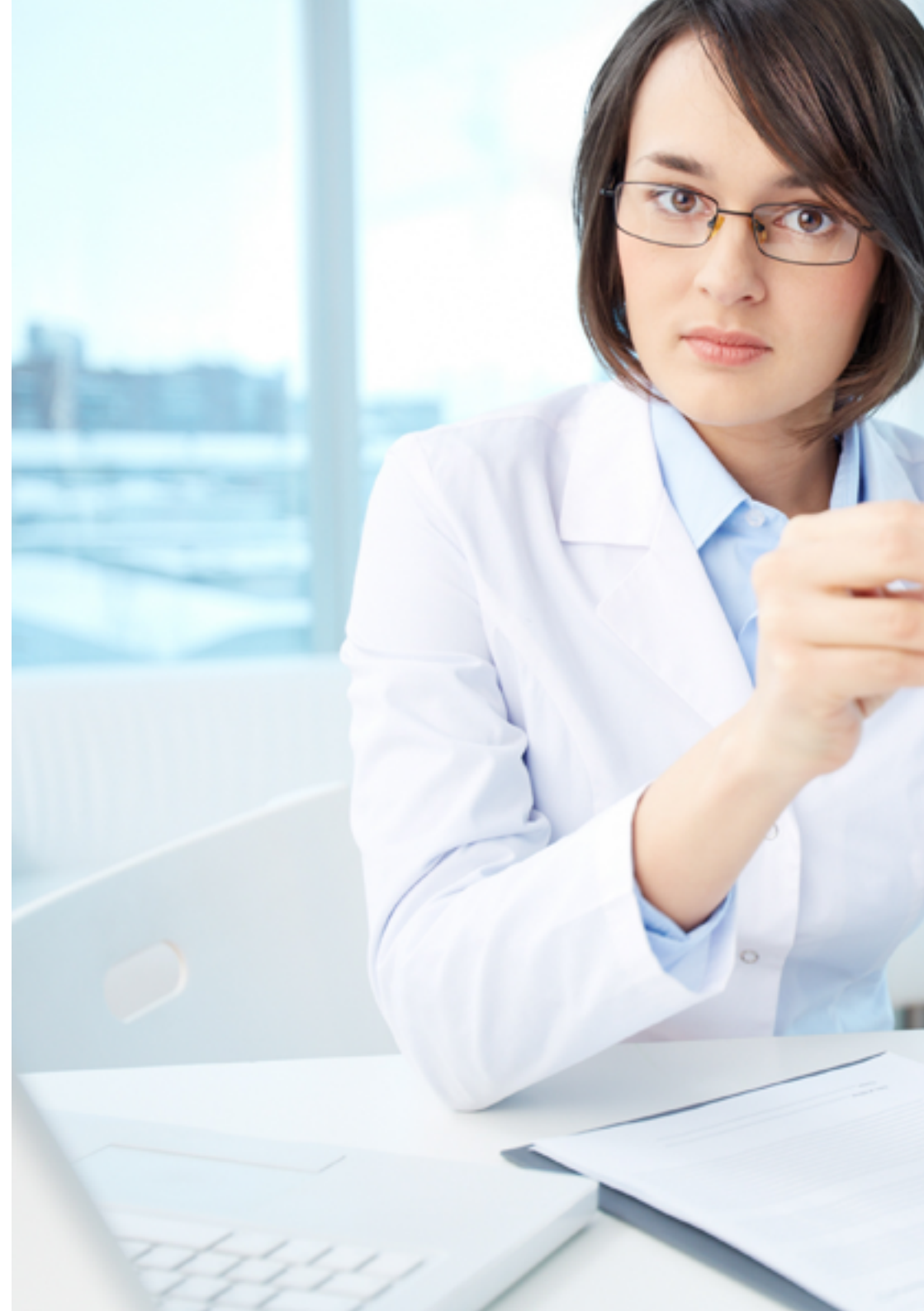
Sie werden in die Wechselwirkungen zwischen den verschiedenen chemischen Familien des Gehirns eintauchen, die das Verhalten und die Wahrnehmung des Patienten beeinflussen, und zwar mit Hilfe der besten didaktischen Materialien, die auf dem neuesten Stand der Technik und der Bildung sind“

Modul 1. Aufbau der therapeutischen Bindung

- 1.1. Begleitung
- 1.2. Eindämmung
- 1.3. Eskorte
- 1.4. Wissen, dass es unmöglich ist, nicht zu beeinflussen
- 1.5. Nur auf das Problem einwirken
- 1.6. Die Persönlichkeitsstruktur nicht beeinflussen
- 1.7. Den Patienten dazu bringen, Einfluss auf Veränderungen zu nehmen
- 1.8. Nicht so sehr beeinflussen, was passiert, sondern was der Patient mit dem macht, was ihm passiert
- 1.9. Integration von Emotionen und affektiven Erfahrungen in die aktuelle Realität
- 1.10. Konzentration auf Lösungen und die gesunden Teile der Person
- 1.11. Intervention zum Grund der Konsultation und zum Grundkonflikt
- 1.12. Den Grund für die Konsultation als Richtschnur für den therapeutischen Prozess setzen
- 1.13. Mit dem Modell selbst den Grundkonflikt dem Patienten und dem Therapeuten vor Augen führen

Modul 2. Kontexte bei der Entwicklung des Selbstkonzepts

- 2.1. Mikrokontext
- 2.2. Das Selbst, das Du und der Andere
- 2.3. Die grundlegende Bezugsperson
- 2.4. Grundvertrauen
- 2.5. Etablierung emotionaler Schemata
- 2.6. Das Lebensskript, das unser Schicksal formt
- 2.7. Traumatisches emotionales Gedächtnis
- 2.8. Selbstdialog
- 2.9. Kanäle des Konfliktausdrucks
- 2.10. Grundbedürfnisse
- 2.11. Bindung
- 2.12. Eindämmung
- 2.13. Abgrenzung
- 2.14. Endogene primäre Grundbedürfnisse
- 2.15. Sekundäre Grundbedürfnisse
- 2.16. Mesokontext
- 2.17. Grundlegende Konflikte
- 2.18. Makrokontext



Modul 3. Wissenschaftliche und neurobiologische Grundlagen der psychologischen Therapie

- 3.1. Ein globalisierendes Modell der Gehirnfunktion
- 3.2. Hemisphärische Spezialisierung
- 3.3. Hemisphärische Lateralisierung in der Hypnose
- 3.4. Mehr zerebrale Vertikalität als Horizontalität
- 3.5. Flüsse der Chemie
- 3.6. Chemische Familien und deren Wechselwirkungen
- 3.7. Theorie der Ätiologie von psychischer Gesundheit und Krankheit
- 3.8. Gesundheitsmodelle: Bewusste Emotionale Bindung
- 3.9. Krankheitsmodell: Zeitlich Begrenzte Psychotherapie

“*Sie werden eine Haltung der bedingungslosen Bewunderung fördern und es dem Patienten leichter machen, sich seine Wünsche vorzustellen, indem Sie das aktive Zuhören zum Eckpfeiler der therapeutischen Beziehung machen*“



04

Methodik

Dieses Fortbildungsprogramm bietet eine andere Art des Lernens. Unsere Methodik wird durch eine zyklische Lernmethode entwickelt: **das Relearning**.

Dieses Lehrsystem wird z. B. an den renommiertesten medizinischen Fakultäten der Welt angewandt und wird von wichtigen Publikationen wie dem **New England Journal of Medicine** als eines der effektivsten angesehen.



“

Entdecken Sie Relearning, ein System, das das herkömmliche lineare Lernen hinter sich lässt und Sie durch zyklische Lehrsysteme führt: eine Art des Lernens, die sich als äußerst effektiv erwiesen hat, insbesondere in Fächern, die Auswendiglernen erfordern"

Bei TECH verwenden wir die Fallmethode

Was sollte eine Fachkraft in einer bestimmten Situation tun? Während des gesamten Programms werden die Studenten mit mehreren simulierten klinischen Fällen konfrontiert, die auf realen Patienten basieren und in denen sie Untersuchungen durchführen, Hypothesen aufstellen und schließlich die Situation lösen müssen. Es gibt zahlreiche wissenschaftliche Belege für die Wirksamkeit der Methode. Fachkräfte lernen mit der Zeit besser, schneller und nachhaltiger.

Mit TECH erlebt der Psychologe eine Art des Lernens, die an den Grundlagen der traditionellen Universitäten auf der ganzen Welt rüttelt.



Nach Dr. Gérvas ist der klinische Fall die kommentierte Darstellung eines Patienten oder einer Gruppe von Patienten, die zu einem "Fall" wird, einem Beispiel oder Modell, das eine besondere klinische Komponente veranschaulicht, sei es wegen seiner Lehrkraft oder wegen seiner Einzigartigkeit oder Seltenheit. Es ist wichtig, dass der Fall auf dem aktuellen Berufsleben basiert und versucht, die tatsächlichen Bedingungen in der beruflichen Praxis des Psychologen nachzustellen.

“

Wussten Sie, dass diese Methode im Jahr 1912 in Harvard, für Jurastudenten entwickelt wurde? Die Fallmethode bestand darin, ihnen reale komplexe Situationen zu präsentieren, in denen sie Entscheidungen treffen und begründen mussten, wie sie diese lösen könnten. Sie wurde 1924 als Standardlehrmethode in Harvard etabliert“

Die Wirksamkeit der Methode wird durch vier Schlüsselergebnisse belegt:

1. Psychologen, die dieser Methode folgen, erreichen nicht nur die Aneignung von Konzepten, sondern auch eine Entwicklung ihrer geistigen Kapazität durch Übungen zur Bewertung realer Situationen und die Anwendung von Wissen.
2. Das Lernen basiert auf praktischen Fähigkeiten, die es dem Psychologen ermöglichen, sein Wissen besser in die klinische Praxis zu integrieren.
3. Eine einfachere und effizientere Aufnahme von Ideen und Konzepten wird durch die Verwendung von Situationen erreicht, die aus der Realität entstanden sind.
4. Das Gefühl der Effizienz der investierten Anstrengung wird zu einem sehr wichtigen Anreiz für die Studenten, was sich in einem größeren Interesse am Lernen und einer Steigerung der Zeit, die für die Arbeit am Kurs aufgewendet wird, niederschlägt.



Relearning Methodology

TECH kombiniert die Methodik der Fallstudien effektiv mit einem 100%igen Online-Lernsystem, das auf Wiederholung basiert und in jeder Lektion 8 verschiedene didaktische Elemente kombiniert.

Wir ergänzen die Fallstudie mit der besten 100%igen Online-Lehrmethode: Relearning.

Der Psychologe wird anhand realer Fälle und der Lösung komplexer Situationen in simulierten Lernumgebungen lernen. Diese Simulationen werden mit modernster Software entwickelt, die ein immersives Lernen ermöglicht.



Die Relearning-Methode, die an der Spitze der weltweiten Pädagogik steht, hat es geschafft, die Gesamtzufriedenheit der Fachleute, die ihr Studium abgeschlossen haben, im Hinblick auf die Qualitätsindikatoren der besten spanischsprachigen Online-Universität (Columbia University) zu verbessern.

Mit dieser Methodik wurden mehr als 150.000 Psychologen in allen klinischen Fachbereichen mit beispiellosem Erfolg fortgebildet. Unsere Lehrmethodik wurde in einem sehr anspruchsvollen Umfeld entwickelt, mit einer Studentenschaft, die ein hohes sozioökonomisches Profil und ein Durchschnittsalter von 43,5 Jahren aufweist.

Das Relearning ermöglicht es Ihnen, mit weniger Aufwand und mehr Leistung zu lernen, sich mehr auf Ihre Spezialisierung einzulassen, einen kritischen Geist zu entwickeln, Argumente zu verteidigen und Meinungen zu kontrastieren: eine direkte Gleichung zum Erfolg.

In unserem Programm ist das Lernen kein linearer Prozess, sondern erfolgt in einer Spirale (lernen, verlernen, vergessen und neu lernen). Daher wird jedes dieser Elemente konzentrisch kombiniert.

Die Gesamtnote unseres Lernsystems beträgt 8,01 und entspricht den höchsten internationalen Standards.



Dieses Programm bietet die besten Lehrmaterialien, die sorgfältig für Fachleute aufbereitet sind:



Studienmaterial

Alle didaktischen Inhalte werden von den Fachleuten, die den Kurs unterrichten werden, speziell für den Kurs erstellt, so dass die didaktische Entwicklung wirklich spezifisch und konkret ist.

Diese Inhalte werden dann auf das audiovisuelle Format angewendet, um die Online-Arbeitsmethode von TECH zu schaffen. All dies mit den neuesten Techniken, die in jedem einzelnen der Materialien, die dem Studenten zur Verfügung gestellt werden, qualitativ hochwertige Elemente bieten.



Neueste Techniken und Verfahren auf Video

TECH bringt dem Studenten die neuesten Techniken, die neuesten pädagogischen Fortschritte und die modernste Psychologie näher. All dies in der ersten Person, mit äußerster Präzision, erklärt und detailliert, um zur Assimilation und zum Verständnis des Studenten beizutragen. Und das Beste ist, dass Sie es sich so oft anschauen können, wie Sie möchten.



Interaktive Zusammenfassungen

Das TECH-Team präsentiert die Inhalte auf attraktive und dynamische Weise in multimedialen Pillen, die Audios, Videos, Bilder, Diagramme und konzeptionelle Karten enthalten, um das Wissen zu vertiefen.

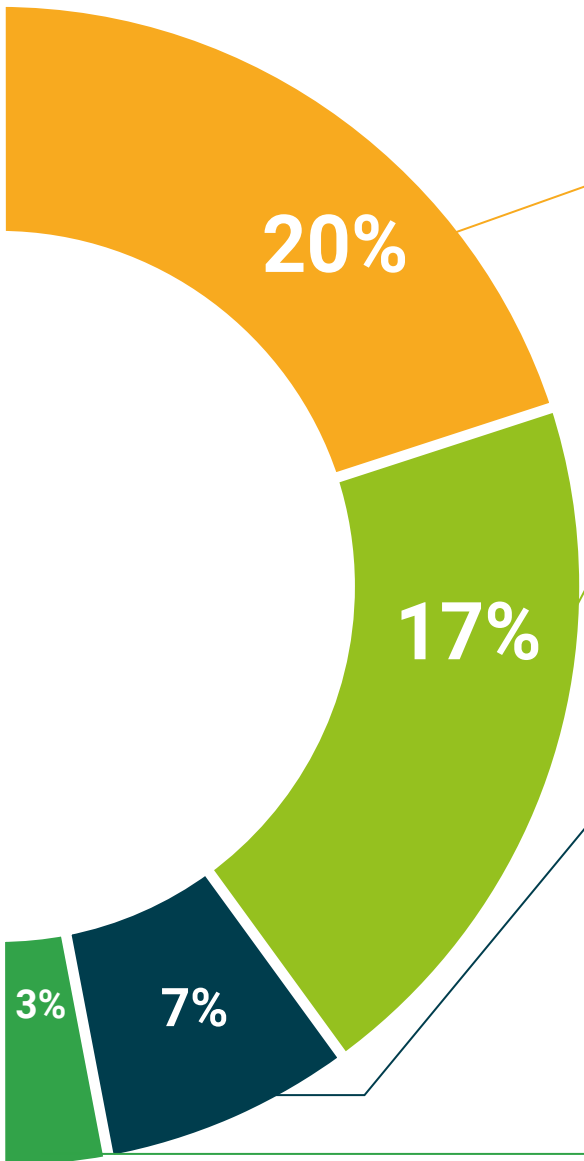
Dieses einzigartige Bildungssystem für die Präsentation multimedialer Inhalte wurde von Microsoft als "Europäische Erfolgsgeschichte" ausgezeichnet.



Weitere Lektüren

Aktuelle Artikel, Konsensdokumente und internationale Leitfäden, u. a. In der virtuellen Bibliothek von TECH hat der Student Zugang zu allem, was er für seine Fortbildung benötigt.





Von Experten entwickelte und geleitete Fallstudien

Effektives Lernen muss notwendigerweise kontextabhängig sein. Aus diesem Grund stellt TECH die Entwicklung von realen Fällen vor, in denen der Experte den Studenten durch die Entwicklung der Aufmerksamkeit und die Lösung verschiedener Situationen führt: ein klarer und direkter Weg, um den höchsten Grad an Verständnis zu erreichen.



Testing & Retesting

Die Kenntnisse des Studenten werden während des gesamten Programms regelmäßig durch Bewertungs- und Selbsteinschätzungsaktivitäten und -übungen beurteilt und neu bewertet, so dass der Student überprüfen kann, wie er seine Ziele erreicht.



Meisterklassen

Die Nützlichkeit der Expertenbeobachtung ist wissenschaftlich belegt. Das sogenannte Learning from an Expert festigt das Wissen und das Gedächtnis und schafft Vertrauen für zukünftige schwierige Entscheidungen.



Kurzanleitungen zum Vorgehen

TECH bietet die wichtigsten Inhalte des Kurses in Form von Arbeitsblättern oder Kurzanleitungen an. Ein synthetischer, praktischer und effektiver Weg, um dem Studenten zu helfen, in seinem Lernen voranzukommen.



05

Qualifizierung

Der Universitätsexperte in Bindungsbeziehung durch Zeitlich Begrenzte Psychotherapie garantiert neben der präzisesten und aktuellsten Fortbildung auch den Zugang zu einem von der TECH Technologischen Universität ausgestellten Diplom.



“

*Schließen Sie dieses Programm erfolgreich ab
und erhalten Sie Ihren Universitätsabschluss
ohne lästige Reisen oder Formalitäten”*

Dieser **Universitätsexperte in Bindungsbeziehung durch Zeitlich Begrenzte Psychotherapie** enthält das vollständigste und aktuellste Programm auf dem Markt. Sobald der Student die Prüfungen bestanden hat, erhält er/sie per Post* mit Empfangsbestätigung das entsprechende Diplom, ausgestellt von der **TECH Technologischen Universität**.

Das von **TECH Technologische Universität** ausgestellte Diplom drückt die erworbene Qualifikation aus und entspricht den Anforderungen, die in der Regel von Stellenbörsen, Auswahlprüfungen und Berufsbildungsausschüssen verlangt werden.

Titel: **Universitätsexperte in Bindungsbeziehung durch Zeitlich Begrenzte Psychotherapie**

Modalität: **online**

Dauer: **6 Monate**



*Haager Apostille. Für den Fall, dass der Student die Haager Apostille für sein Papierdiplom beantragt, wird TECH EDUCATION die notwendigen Vorkehrungen treffen, um diese gegen eine zusätzliche Gebühr zu beschaffen.

zukunft

gesundheit vertrauen menschen
erziehung information tutoren
garantie akkreditierung unterricht
institutionen technologie lernen
gemeinschaft verpflichtung
persönliche betreuung in
wissen gegenwart qualität
online-Ausbildung
entwicklung institutionen
virtuelles Klassenzimmer

tech technologische
universität

Universitätsexperte

Bindungsbeziehung durch
Zeitlich Begrenzte Psychotherapie

- » Modalität: online
- » Dauer: 6 Monate
- » Qualifizierung: TECH Technologische Universität
- » Zeitplan: in Ihrem eigenen Tempo
- » Prüfungen: online

Universitätsexperte

Bindungsbeziehung durch Zeitlich
Begrenzte Psychotherapie