

Universitätsexperte

Bewertung und
Psychodiagnose im Alter





tech technologische
universität

Universitätsexperte Bewertung und Psychodiagnose im Alter

- » Modalität: online
- » Dauer: **6 Monate**
- » Qualifizierung: **TECH** Technologische Universität
- » Zeitplan: in Ihrem eigenen Tempo
- » Prüfungen: online

Internetzugang: www.techtitute.com/de/psychologie/spezialisierung/spezialisierung-bewertung-psychodiagnose-alter

Index

01

Präsentation

Seite 4

02

Ziele

Seite 8

03

Kursleitung

Seite 12

04

Struktur und Inhalt

Seite 18

05

Methodik

Seite 22

06

Qualifizierung

Seite 30

01

Präsentation

Gegenwärtig hat der Bereich der Psychologie zusammen mit den Fortschritten in der Forschung zur Entdeckung von Pathologien und Phänomenen geführt, die immer schwieriger zu behandeln sind. Eine davon ist die Psychodiagnose bei älteren Menschen, die einer der komplexesten Prozesse in diesem Bereich ist und eine Analyse der Verhaltensmuster beinhaltet. Aus diesem Grund sind klinisch-diagnostische Interventionen im Prozess des Patienten von großer Bedeutung, da sie zu einer Stabilisierung und Verbesserung seines Gesundheitszustands führen. Daher hat TECH dieses Programm entwickelt, das dem Studenten ein Update in Bezug auf die Prognose der verschiedenen Erkrankungen älterer Menschen bietet. Und das alles in einem 100%igen Online-Format, mit Unterricht ohne feste Zeiten und umfangreichem Multimedia-Material.



“

TECH hat diesen 100%igen Online-Abschluss mit qualitativ hochwertigen Inhalten entwickelt, die von einem Lehrkörper mit einem starken Hintergrund im Bereich der Psychogeriatric erstellt wurden"

Auf dem Gebiet der Psychodiagnose ist es wichtig, psychologische Gutachten zu erstellen. Auf diese Weise muss die Fachkraft verschiedene diagnostische Möglichkeiten beherrschen, um die entsprechenden klinischen Strategien zur Unterstützung der Pflege und des Wohlbefindens des Patienten festlegen zu können. Daher muss die Fachkraft an der Spitze der aktuellen Behandlungen stehen, die sich mit den verschiedenen Dimensionen des psychologischen Wohlbefindens der Person befassen, wobei der Schwerpunkt auf den affektiven, kognitiven, relationalen und adaptiven Bereichen liegt.

In diesem Sinne hat die Bedeutung der klinischen Gesundheit älterer Menschen zu wichtigen Fortschritten in der Behandlung auf dem Gebiet der Psychogeriatric geführt. Daher muss der Spezialist seine Fähigkeiten in Bezug auf die Beurteilung und Diagnose aktualisieren und dabei das soziale und affektive Gefüge berücksichtigen, in dem sich der ältere Mensch befindet. Aus diesem Grund hat TECH dieses Programm entwickelt, das den Studenten eine vollständige Aktualisierung der Persönlichkeitsstudien und der Theorien über den Alterungsprozess garantiert.

In diesem Sinne wird die Fachkraft während des gesamten akademischen Prozesses den Schwerpunkt auf psychosoziale Interventionsprotokolle legen, wobei die Rolle des Patienten in seiner Familie berücksichtigt wird. Und das alles über ein akademisches Angebot, das sich durch multimediale Inhalte von höchster Qualität auszeichnet und 24 Stunden am Tag, 7 Tage die Woche zugänglich ist.

Die zeitliche Flexibilität und Effizienz von TECH ermöglicht es dem Studenten, seine tägliche Arbeit und seine persönlichen Aktivitäten mit einem einzigartigen und innovativen Update zu verbinden. Ohne Präsenzunterricht oder feste Unterrichtszeiten wird der Student mit einem akademischen Angebot konfrontiert, das eine echte Antwort auf die Bedürfnisse heutiger und zukünftiger Ärzte darstellt.

Dieser **Universitätsexperte in Bewertung und Psychodiagnose im Alter** enthält das vollständigste und aktuellste Programm auf dem Markt. Die hervorstechendsten Merkmale sind:

- Die Entwicklung von Fallstudien, die von Experten in Psychogeriatric präsentiert werden
- Der anschauliche, schematische und äußerst praxisnahe Inhalt vermittelt alle für die berufliche Praxis unverzichtbaren wissenschaftlichen und praktischen Informationen
- Praktische Übungen, bei denen der Selbstbewertungsprozess zur Verbesserung des Lernens genutzt werden kann
- Sein besonderer Schwerpunkt liegt auf innovativen Methoden
- Theoretische Lektionen, Fragen an den Experten, Diskussionsforen zu kontroversen Themen und individuelle Reflexionsarbeit
- Die Verfügbarkeit des Zugangs zu Inhalten von jedem festen oder tragbaren Gerät mit Internetanschluss



Dieser Universitätsexperte stellt Ihnen audiovisuelles Material zur Verfügung, das Sie bei der Erreichung Ihres Ziels unterstützt, Ihre Kenntnisse im Bereich der Bewertung und Psychodiagnose im Alter auf den neuesten Stand zu bringen und Ihnen mit der Online-Methodik Dynamik zu verleihen"

“

Der Student wird tiefer in die neurologische Erforschung eintauchen und seine Fähigkeiten in Bezug auf die Erfahrungen und die aktuelle Forschung in der Psychogeriatric verbessern"

Das Dozententeam des Programms besteht aus Experten des Sektors, die ihre Berufserfahrung in diese Fortbildung einbringen, sowie aus renommierten Fachleuten von führenden Gesellschaften und angesehenen Universitäten.

Die multimedialen Inhalte, die mit der neuesten Bildungstechnologie entwickelt wurden, werden der Fachkraft ein situiertes und kontextbezogenes Lernen ermöglichen, d. h. eine simulierte Umgebung, die eine immersive Fortbildung bietet, die auf die Ausführung von realen Situationen ausgerichtet ist.

Das Konzept dieses Programms konzentriert sich auf problemorientiertes Lernen, bei dem die Fachkraft versuchen muss, die verschiedenen Situationen aus der beruflichen Praxis zu lösen, die während des gesamten Studiengangs gestellt werden. Zu diesem Zweck wird sie von einem innovativen interaktiven Videosystem unterstützt, das von renommierten Experten entwickelt wurde.

Dieses Programm vermittelt Kenntnisse über die unterschiedlichen Aspekte psychischer Störungen in diesem Alter und nutzt dabei innovative pädagogische Instrumente.

TECH wendet die Relearning-Methode an, die es ermöglicht, die Konzepte auf einfache Weise zu konsolidieren und so den Universitätsexperten erfolgreich zu absolvieren.



02 Ziele

Dieser Universitätsexperte zielt darauf ab, medizinischen Fachkräften die innovativsten Fähigkeiten und Kenntnisse in Bezug auf Interventionsprotokolle in einem interdisziplinären Rahmen zu vermitteln. Auf diese Weise werden ihre Kompetenzen zur Bewältigung der wichtigsten Probleme in dieser Phase verbessert. Aus diesem Grund hat TECH diese Weiterbildung entwickelt, die den Studenten die Möglichkeit bietet, ihre Fortbildung mit ihren anderen täglichen Aktivitäten zu kombinieren, da sie nicht an einen bestimmten Zeitplan gebunden sind.





“

Dieses Programm wurde mit der Absicht entwickelt, dem Spezialisten exklusives und innovatives Material im Bereich der Psychogeriatric zur Verfügung zu stellen"



Allgemeine Ziele

- ♦ Vermitteln von Kenntnissen über die unendliche Komplexität des Alterns
- ♦ Fortbilden und Beherrschen des Umgangs mit dem psychischen Zustand älterer Menschen
- ♦ Lernen, wie man multidisziplinäre Interventionsprotokolle für das Alter entwickelt
- ♦ Beherrschen der Beurteilung, Differentialdiagnose und Intervention im Alter
- ♦ Vermitteln von Fähigkeiten zur Begleitung im Alter vom Hier und Jetzt aus
- ♦ Beschreiben und Vermitteln der notwendigen Kenntnisse, um sich mit den Krankheiten des Alterns und ihrer Beziehung zum gelebten Leben auseinanderzusetzen

“

Am Ende des Programms werden die Studenten ihre Kompetenzen im Bereich der psychiatrischen Beurteilung in nur 6 Monaten Online-Fortbildung erweitert haben"





Spezifische Ziele

Modul 1. Bewertung von Gesundheit und Krankheit im Alter

- ♦ Beurteilen und Diagnostizieren unter Berücksichtigung des sozialen und affektiven Gefüges, in dem sich der ältere Mensch befindet
- ♦ Anleiten zum Zuhören und zum Umgang mit Stille bei älteren Patienten

Modul 2. Altern aus der Perspektive von Persönlichkeitsmerkmalen

- ♦ Durchführen und Anpassen von Interventionsprotokollen in einem interdisziplinären Rahmen
- ♦ Entwickeln von psychosozialen Interventionsprotokollen unter Berücksichtigung der Rolle des Patienten in seiner Familie

Modul 3. Physiologische und neuropsychologische Veränderungen im Alter

- ♦ Verstehen und Identifizieren der unterschiedlichen Aspekte psychischer Störungen in diesem Alter
- ♦ Kennen des klinischen Verlaufs und der Prognose der verschiedenen Erkrankungen im Alter
- ♦ Beherrschen und Bewältigen der altersbedingten Beeinträchtigungen bei den zu behandelnden psychischen Störungen
- ♦ Erlernen von Interventionsinstrumenten, die die Sinne des Patienten als Kulisse nutzen

03

Kursleitung

Dieses Programm verfügt über ein erfahrenes Dozententeam, das sich aus den besten Spezialisten auf dem Gebiet der Psychogeriatric zusammensetzt, die das Zuhören und den Umgang mit der Stille bei älteren Patienten hervorragend beherrschen. Diese hochqualifizierten Experten verfügen über umfassende Kenntnisse in Bezug auf die Bewertung der häufigsten psychologischen Störungen bei älteren Menschen, neuropsychologische und psychopathologische Veränderungen und affektive Störungen. Auf diese Weise wird sich die Fachkraft den Herausforderungen stellen, die sich bei der Entwicklung des akademischen Programms ergeben.



“

TECH hat in diesen Universitätsexperten einen Lehrkörper mit einem starken Hintergrund und Erfahrung im Bereich des zentralen Nervensystems integriert, unterstützt durch multimediale Ressourcen, die Ihnen die nötige Dynamik verleihen"

Leitung



Dr. Anasagasti, Aritz

- ♦ Direktor des Emotional Network und Experte für neurodegenerative Erkrankungen und emotionale Intelligenz
- ♦ Europäischer Fachpsychologe für Psychotherapie am Gesundheitszentrum Bilbao-Casco Viejo
- ♦ Hochschulabschluss in Psychologie an der Universität des Baskenlandes/Euskal Herriko Unibertsitatea
- ♦ Masterstudiengang in Zeitlich Begrenzte Psychotherapie und Gesundheitspsychologie
- ♦ Spezialist für Psychogeriatric
- ♦ Spezialist für neurodegenerative Erkrankungen an der Universität des Baskenlandes/Euskal Herriko Unibertsitatea
- ♦ Fachpsychologe für Psychotherapie
- ♦ Zertifizierter Psychotherapeut durch den Spanischen Verband der Psychotherapeutenvereinigungen (FEAP)
- ♦ EuroPsy-Zertifikat als Fachpsychologe und als Fachpsychotherapeut
- ♦ Mitglied von: Baskische Vereinigung für Gestalttherapie Zimentarri, IEPTL Europäisches Institut für Zeitlich Begrenzte Psychotherapien

Koordinator



Dr. Aguado Romo, Roberto

- ♦ Präsident des Europäischen Instituts für Zeitlich Begrenzte Psychotherapien
- ♦ Psychologe in privater Praxis
- ♦ Forscher in zeitlich begrenzten Psychotherapien
- ♦ Koordinator des Beratungsteams in vielen Schulen
- ♦ Autor mehrerer Bücher über Psychologie
- ♦ Experte für die Kommunikation von Psychologie in den Massenmedien
- ♦ Dozent für Universitätskurse und Aufbaustudiengänge
- ♦ Masterstudiengang in Klinische Psychologie und Gesundheitspsychologie
- ♦ Facharzt für klinische Psychologie
- ♦ Spezialist für Focusing durch Selektive Dissoziation

Professoren

Dr. Otero, Veronica

- ♦ Fachpsychologin für Psychotherapie, Gesundheitszentrum Bilbao-Casco Viejo
- ♦ Leitung des Bereichs Kinder und Jugend der Intervention mit Zeitlich Begrenzter Psychotherapie, Gesundheitszentrum Bilbao-Casco Viejo
- ♦ Hochschulabschluss in Psychologie, Universität von Deusto
- ♦ Masterstudiengang in Zeitlich Begrenzte Psychotherapie und Gesundheitspsychologie
- ♦ Psychologin spezialisiert auf Kinder und Heranwachsende
- ♦ Spezialistin für reziproke Interaktionstherapie
- ♦ Zertifizierte Psychotherapeutin, Spanischer Verband der Psychotherapeutenvereinigungen
- ♦ EuroPsy-Zertifikat als Fachpsychologin
- ♦ EuroPsy-Zertifikat als Fachärztin für Psychotherapie

Dr. Roldán, Lucía

- ♦ Gesundheitspsychologin
- ♦ Spezialistin für kognitive Verhaltensintervention
- ♦ Masterstudiengang in Zeitlich Begrenzte Psychotherapie und Gesundheitspsychologie
- ♦ Experte für energitherapeutische Interventionen

Dr. Zabala Baños, María del Carmen

- ♦ Gesundheitspsychologin mit Erfahrung in Psychosozialer Rehabilitation und Beschäftigungstherapie
- ♦ Forscherin in der Abteilung für Krankenpflege, Physiotherapie und Beschäftigungstherapie, Universität von Castilla La Mancha
- ♦ Promotion in Psychologie, Universität von Castilla La Mancha
- ♦ Masterstudiengang in Klinischer und Gesundheitspsychologie
- ♦ Masterstudiengang in Zeitlich Begrenzte Psychotherapie und Gesundheitspsychologie





Dr. Fernández, Ángel

- ◆ Direktor des Zentrums für Bewertung und Psychotherapie in Madrid
- ◆ Europäischer Fachpsychologe für Psychotherapie von der EFPA
- ◆ Gesundheitspsychologe
- ◆ Masterstudiengang in Klinische Psychologie und Gesundheitspsychologie
- ◆ Verantwortlicher Tutor der Abteilung für Psychodiagnose und psychologische Intervention der CEP
- ◆ Autor der TEN-Technik
- ◆ Studienleitung des Masterstudiengangs in Zeitlich Begrenzte Psychotherapie und Gesundheitspsychologie
- ◆ Spezialisierung auf Klinische Hypnose und Entspannung

Dr. Martínez Lorca, Manuela

- ◆ Gesundheitspsychologin
- ◆ Dozentin in der Abteilung für Psychologie der Universität von Castilla La Mancha
- ◆ Masterstudiengang in Zeitlich Begrenzte Psychotherapie und Gesundheitspsychologie, Europäisches Institut für Zeitlich Begrenzte Psychotherapien
- ◆ Spezialisierung auf Klinische Hypnose und Entspannung
- ◆ Hochschulabschluss in Psychologie



Eine einzigartige, wichtige und entscheidende Fortbildungserfahrung, die Ihre berufliche Entwicklung fördert"

04

Struktur und Inhalt

Dieses Programm wurde entwickelt, um medizinischen Fachkräften ein topaktuelles Wissen über die Rolle und die soziale Dynamik des älteren Menschen im Bereich der Psychogeriatric zu vermitteln. Es wird auch ihre Kenntnisse über Psychopathologie und Neuropathologie bei Bewusstseins- und Wahrnehmungsstörungen bei älteren Menschen stärken. Zu diesem Zweck stellt TECH innovative Lehrmittel und das Relearning-System zur Verfügung, mit dem die wichtigsten Konzepte in kürzerer Zeit gefestigt werden können.





“

Ein von Spezialisten entwickelter Lehrplan, der Ihnen mit den vielfältigen audiovisuellen Hilfsmitteln, die nur TECH bietet, die beste Unterstützung gewährt"

Modul 1. Bewertung von Gesundheit und Krankheit im Alter

- 1.1. Körperliche und geistige Gesundheit im Alter
- 1.2. Körperliche Beurteilung
 - 1.2.1. Anamnese
 - 1.2.2. Allgemeine körperliche Untersuchung
 - 1.2.3. Analysen
 - 1.2.4. Neurologische Untersuchung
 - 1.2.5. Andere Untersuchungen
- 1.3. Psychologische Bewertung
 - 1.3.1. Anamnese
 - 1.3.2. Lebensgeschichte
 - 1.3.3. Kognitive Bewertung
 - 1.3.4. Bewertung von Gedächtnis und Aufmerksamkeit
 - 1.3.5. Bewertung der Leistung
 - 1.3.6. Bewertung der häufigsten psychischen Störungen im Alter
- 1.4. Soziale Bewertung
 - 1.4.1. Gemeinsame Nutzung sozialer Netzwerke
 - 1.4.2. Mitgliedschaft in der Gruppe
 - 1.4.3. Wie viele Freunde hat die Person im Moment?
 - 1.4.4. Wie viele Freunde hat sie in der Vergangenheit gehabt?
 - 1.4.5. Finanzielle Leistungsfähigkeit
 - 1.4.6. Aktuelle und frühere Beziehungen
 - 1.4.7. Soziales Engagement
- 1.5. Körperliche Alterung
- 1.6. Körperliche Aktivität
 - 1.6.1. Autonomie in der Bewegung
 - 1.6.2. Fähigkeit zu reisen oder umzuziehen
 - 1.6.3. Motorische Koordination
 - 1.6.4. Grad der Müdigkeit und Erschöpfung
 - 1.6.5. Aktivitäten des täglichen Lebens
- 1.7. Geistige Aktivität
 - 1.7.1. Lesefähigkeit
 - 1.7.2. Möglichkeit, eine Unterhaltung zu führen
 - 1.7.3. Flexibilität/Rigidität in der Argumentation
 - 1.7.4. Kreativität im Alter

- 1.8. Aktivität zur Problemlösung
 - 1.8.1. Konversationsfähigkeiten
 - 1.8.2. Beendigung des Monologs
 - 1.8.3. Einfühlungsvermögen
 - 1.8.4. Konfliktlösung
 - 1.8.5. Ermöglichung von Win-Win-Beziehungen

Modul 2. Altern aus der Perspektive von Persönlichkeitsmerkmalen

- 2.1. Persönlichkeitsstudien und Theorien über den Prozess des Alterns
- 2.2. Rolle und soziale Dynamik des älteren Menschen
- 2.3. Erfahrungen und aktuelle Forschung zur Psychogeriatric
- 2.4. Negative Veränderungen der Persönlichkeit
 - 2.4.1. Egozentrik
 - 2.4.2. Abhängigkeit
 - 2.4.3. Dogmatismus
 - 2.4.4. Steifheit
 - 2.4.5. Intoleranz
 - 2.4.6. Ungehorsam
 - 2.4.7. Pessimismus
 - 2.4.8. Ungeduld
 - 2.4.9. Respektlosigkeit
 - 2.4.10. Unsicherheit
 - 2.4.11. Knauserig
 - 2.4.12. Ungeellig
- 2.5. Positive Veränderungen der Persönlichkeit
 - 2.5.1. Aufrichtigkeit
 - 2.5.2. Gelassenheit
 - 2.5.3. Unbekümmtheit
 - 2.5.4. Diskretion
 - 2.5.5. Offenheit
 - 2.5.6. Großzügigkeit
 - 2.5.7. Zärtlichkeit
 - 2.5.8. Ehrlichkeit
 - 2.5.9. Bescheidenheit
 - 2.5.10. Freundlichkeit
 - 2.5.11. Sicherheit
 - 2.5.12. Verständnisvoll



- 2.6. Welche Auswirkungen haben Persönlichkeitsstörungen im Alter?
- 2.7. Forschung über Persönlichkeitsstörungen im Alter
 - 2.7.1. Schizoide Persönlichkeitsstörung
 - 2.7.2. Abhängige Persönlichkeitsstörung
 - 2.7.3. Zwanghafte Persönlichkeitsstörung
 - 2.7.4. Narzisstische Persönlichkeitsstörung
 - 2.7.5. Paranoide Persönlichkeitsstörung
- 2.8. Der Prozess des Alterns verbessert oder verschlimmert Persönlichkeitsstörungen
- 2.9. Situation bei der Untersuchung und Bewertung von Persönlichkeitsstörungen im Alter

Modul 3. Physiologische und neuropsychologische Veränderungen im Alter

- 3.1. Veränderungen im zentralen Nervensystem
 - 3.1.1. Neuropsychologische und psychopathologische Veränderungen im Alter
 - 3.1.2. Merkmale des Alters, die die Intervention mit Medikamenten beeinflussen
- 3.2. Psychopathologie und Neuropathologie bei Bewusstseins- und Wahrnehmungsstörungen bei älteren Menschen
 - 3.2.1. Biopsychosoziale Faktoren bei Lebensmüdigkeit
 - 3.2.2. Alltagsstress bei älteren Menschen
 - 3.2.3. Aufmerksamkeit, Lernen und Gedächtnis
 - 3.2.4. Hilflosigkeit
 - 3.2.5. Isolierung
 - 3.2.6. Einsamkeit
 - 3.2.7. Langeweile
 - 3.2.8. Vernachlässigung
 - 3.2.9. Selbstmord im Alter
- 3.3. Affektive Störungen im Alter
- 3.4. Schlafstörungen im Alter

05

Methodik

Dieses Fortbildungsprogramm bietet eine andere Art des Lernens. Unsere Methodik wird durch eine zyklische Lernmethode entwickelt: **das Relearning**.

Dieses Lehrsystem wird z. B. an den renommiertesten medizinischen Fakultäten der Welt angewandt und wird von wichtigen Publikationen wie dem **New England Journal of Medicine** als eines der effektivsten angesehen.



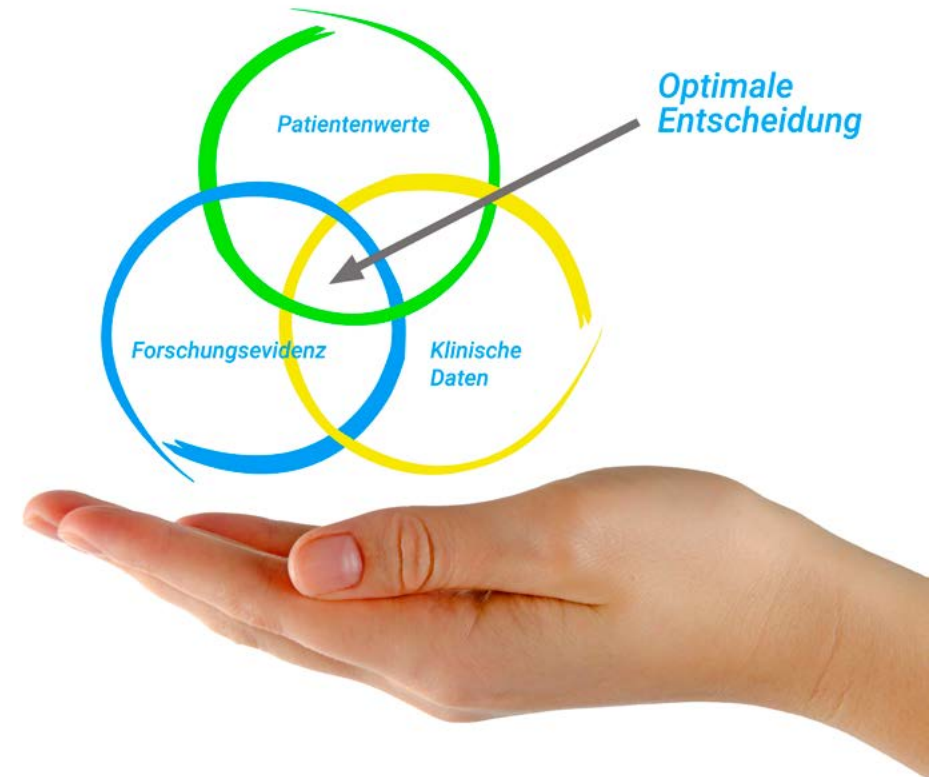
“

Entdecken Sie Relearning, ein System, das das herkömmliche lineare Lernen hinter sich lässt und Sie durch zyklische Lehrsysteme führt: eine Art des Lernens, die sich als äußerst effektiv erwiesen hat, insbesondere in Fächern, die Auswendiglernen erfordern"

Bei TECH verwenden wir die Fallmethode

Was sollte eine Fachkraft in einer bestimmten Situation tun? Während des gesamten Programms werden die Studenten mit mehreren simulierten klinischen Fällen konfrontiert, die auf realen Patienten basieren und in denen sie Untersuchungen durchführen, Hypothesen aufstellen und schließlich die Situation lösen müssen. Es gibt zahlreiche wissenschaftliche Belege für die Wirksamkeit der Methode. Fachkräfte lernen mit der Zeit besser, schneller und nachhaltiger.

Mit TECH erlebt der Psychologe eine Art des Lernens, die an den Grundlagen der traditionellen Universitäten auf der ganzen Welt rüttelt.



Nach Dr. Gérvas ist der klinische Fall die kommentierte Darstellung eines Patienten oder einer Gruppe von Patienten, die zu einem "Fall" wird, einem Beispiel oder Modell, das eine besondere klinische Komponente veranschaulicht, sei es wegen seiner Lehrkraft oder wegen seiner Einzigartigkeit oder Seltenheit. Es ist wichtig, dass der Fall auf dem aktuellen Berufsleben basiert und versucht, die tatsächlichen Bedingungen in der beruflichen Praxis des Psychologen nachzustellen.

“

Wussten Sie, dass diese Methode im Jahr 1912 in Harvard, für Jurastudenten entwickelt wurde? Die Fallmethode bestand darin, ihnen reale komplexe Situationen zu präsentieren, in denen sie Entscheidungen treffen und begründen mussten, wie sie diese lösen könnten. Sie wurde 1924 als Standardlehrmethode in Harvard etabliert“

Die Wirksamkeit der Methode wird durch vier Schlüsselergebnisse belegt:

1. Psychologen, die dieser Methode folgen, erreichen nicht nur die Aneignung von Konzepten, sondern auch eine Entwicklung ihrer geistigen Kapazität durch Übungen zur Bewertung realer Situationen und die Anwendung von Wissen.
2. Das Lernen basiert auf praktischen Fähigkeiten, die es dem Psychologen ermöglichen, sein Wissen besser in die klinische Praxis zu integrieren.
3. Eine einfachere und effizientere Aufnahme von Ideen und Konzepten wird durch die Verwendung von Situationen erreicht, die aus der Realität entstanden sind.
4. Das Gefühl der Effizienz der investierten Anstrengung wird zu einem sehr wichtigen Anreiz für die Studenten, was sich in einem größeren Interesse am Lernen und einer Steigerung der Zeit, die für die Arbeit am Kurs aufgewendet wird, niederschlägt.

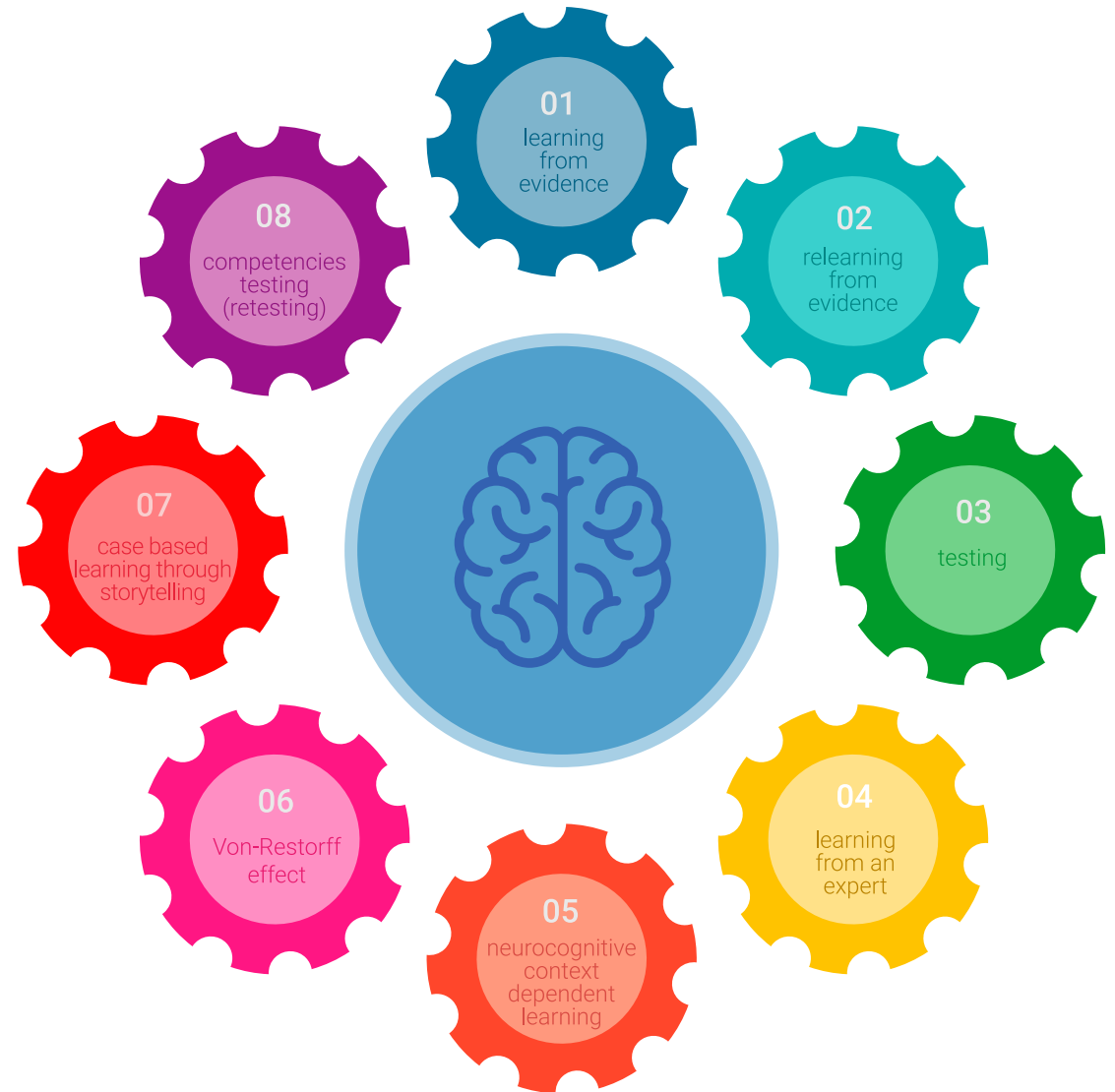


Relearning Methodology

TECH kombiniert die Methodik der Fallstudien effektiv mit einem 100%igen Online-Lernsystem, das auf Wiederholung basiert und in jeder Lektion 8 verschiedene didaktische Elemente kombiniert.

Wir ergänzen die Fallstudie mit der besten 100%igen Online-Lehrmethode: Relearning.

Der Psychologe wird anhand realer Fälle und der Lösung komplexer Situationen in simulierten Lernumgebungen lernen. Diese Simulationen werden mit modernster Software entwickelt, die ein immersives Lernen ermöglicht.



Die Relearning-Methode, die an der Spitze der weltweiten Pädagogik steht, hat es geschafft, die Gesamtzufriedenheit der Fachleute, die ihr Studium abgeschlossen haben, im Hinblick auf die Qualitätsindikatoren der besten spanischsprachigen Online-Universität (Columbia University) zu verbessern.

Mit dieser Methodik wurden mehr als 150.000 Psychologen in allen klinischen Fachbereichen mit beispiellosem Erfolg fortgebildet. Unsere Lehrmethodik wurde in einem sehr anspruchsvollen Umfeld entwickelt, mit einer Studentenschaft, die ein hohes sozioökonomisches Profil und ein Durchschnittsalter von 43,5 Jahren aufweist.

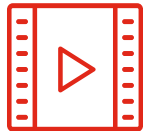
Das Relearning ermöglicht es Ihnen, mit weniger Aufwand und mehr Leistung zu lernen, sich mehr auf Ihre Spezialisierung einzulassen, einen kritischen Geist zu entwickeln, Argumente zu verteidigen und Meinungen zu kontrastieren: eine direkte Gleichung zum Erfolg.

In unserem Programm ist das Lernen kein linearer Prozess, sondern erfolgt in einer Spirale (lernen, verlernen, vergessen und neu lernen). Daher wird jedes dieser Elemente konzentrisch kombiniert.

Die Gesamtnote unseres Lernsystems beträgt 8,01 und entspricht den höchsten internationalen Standards.



Dieses Programm bietet die besten Lehrmaterialien, die sorgfältig für Fachleute aufbereitet sind:



Studienmaterial

Alle didaktischen Inhalte werden von den Fachleuten, die den Kurs unterrichten werden, speziell für den Kurs erstellt, so dass die didaktische Entwicklung wirklich spezifisch und konkret ist.

Diese Inhalte werden dann auf das audiovisuelle Format angewendet, um die Online-Arbeitsmethode von TECH zu schaffen. All dies mit den neuesten Techniken, die in jedem einzelnen der Materialien, die dem Studenten zur Verfügung gestellt werden, qualitativ hochwertige Elemente bieten.



Neueste Techniken und Verfahren auf Video

TECH bringt dem Studenten die neuesten Techniken, die neuesten pädagogischen Fortschritte und die modernste Psychologie näher. All dies in der ersten Person, mit äußerster Präzision, erklärt und detailliert, um zur Assimilation und zum Verständnis des Studenten beizutragen. Und das Beste ist, dass Sie es sich so oft anschauen können, wie Sie möchten.



Interaktive Zusammenfassungen

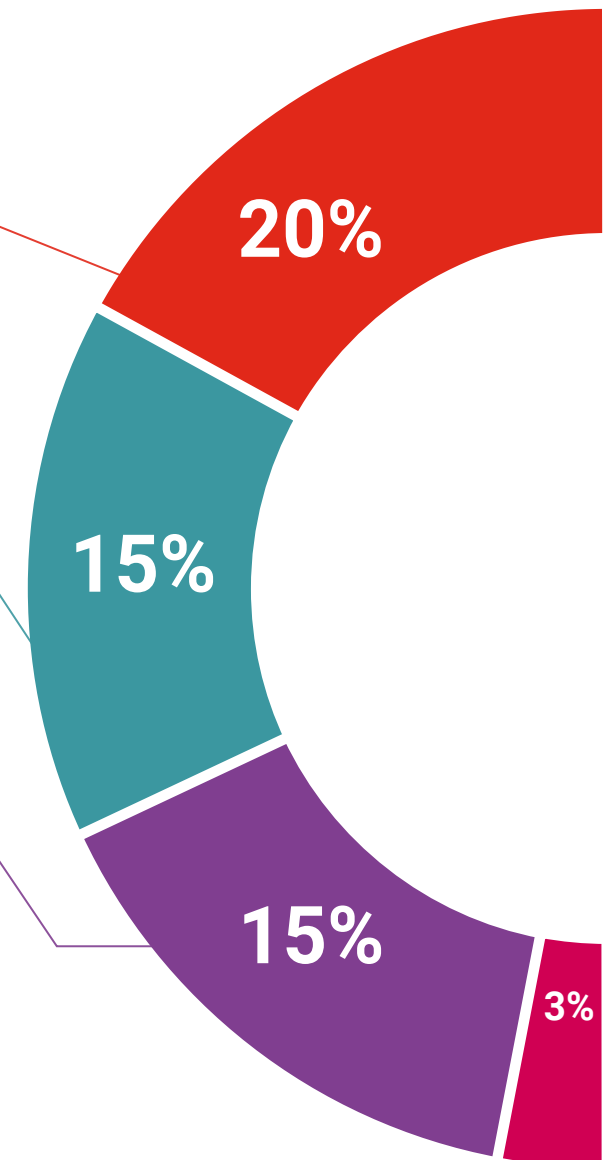
Das TECH-Team präsentiert die Inhalte auf attraktive und dynamische Weise in multimedialen Pillen, die Audios, Videos, Bilder, Diagramme und konzeptionelle Karten enthalten, um das Wissen zu vertiefen.

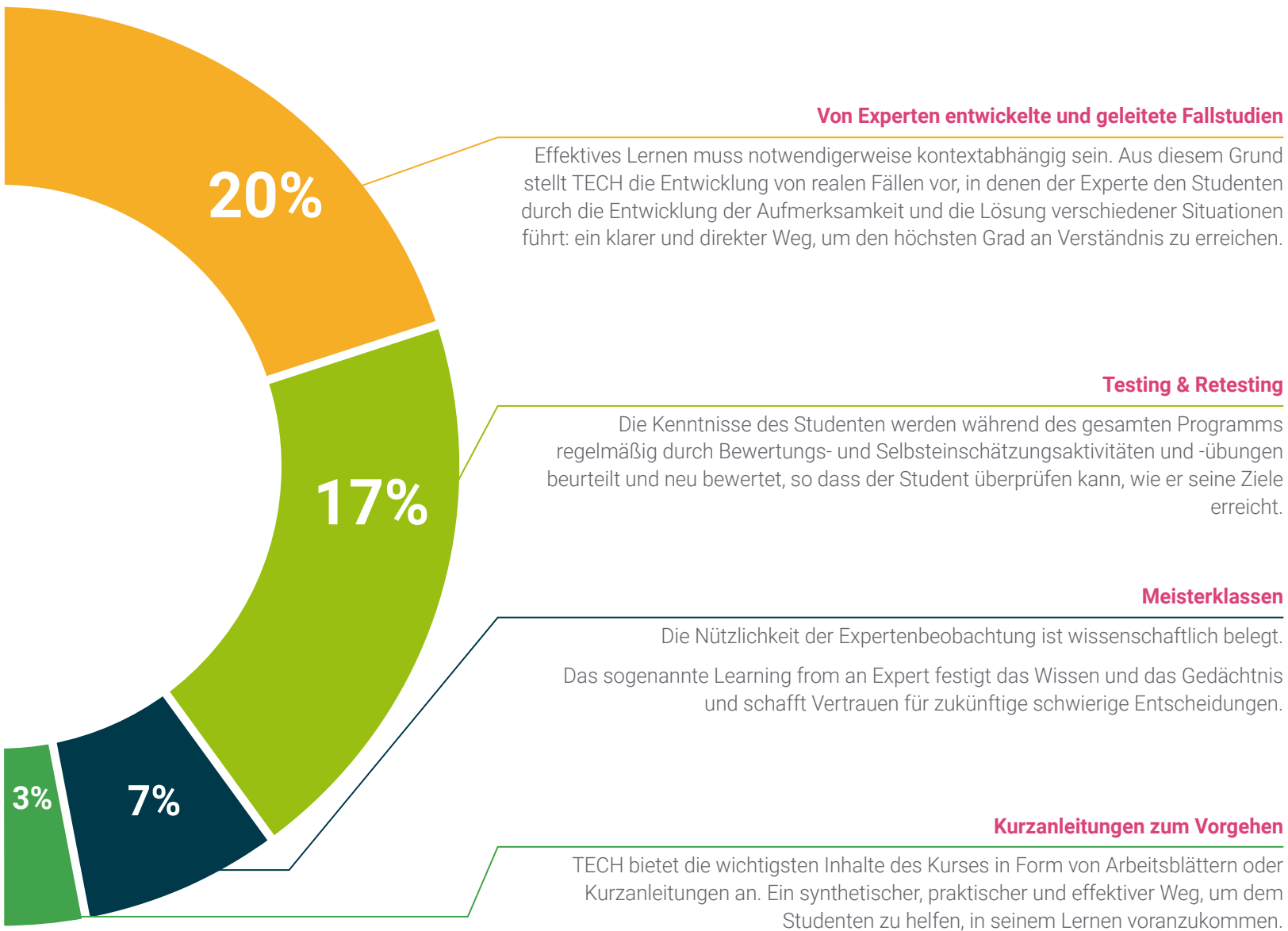
Dieses einzigartige Bildungssystem für die Präsentation multimedialer Inhalte wurde von Microsoft als "Europäische Erfolgsgeschichte" ausgezeichnet.



Weitere Lektüren

Aktuelle Artikel, Konsensdokumente und internationale Leitfäden, u. a. In der virtuellen Bibliothek von TECH hat der Student Zugang zu allem, was er für seine Fortbildung benötigt.





06

Qualifizierung

Der Universitätsexperte in Bewertung und Psychodiagnose im Alter garantiert neben der präzisesten und aktuellsten Fortbildung auch den Zugang zu einem von der TECH Technologischen Universität ausgestellten Diplom.



“

*Schließen Sie dieses Programm erfolgreich ab
und erhalten Sie Ihren Universitätsabschluss
ohne lästige Reisen oder Formalitäten”*

Dieser **Universitätsexperte in Bewertung und Psychodiagnose im Alter** enthält das vollständigste und aktuellste Programm auf dem Markt.

Sobald der Student die Prüfungen bestanden hat, erhält er/sie per Post* mit Empfangsbestätigung das entsprechende Diplom, ausgestellt von der **TECH Technologische Universität**.

Das von **TECH Technologische Universität** ausgestellte Diplom drückt die erworbene Qualifikation aus und entspricht den Anforderungen, die in der Regel von Stellenbörsen, Auswahlprüfungen und Berufsbildungsausschüssen verlangt werden.

Titel: **Universitätsexperte in Bewertung und Psychodiagnose im Alter**

Modalität: **online**

Dauer: **6 Monate**



*Haager Apostille. Für den Fall, dass der Student die Haager Apostille für sein Papierdiplom beantragt, wird TECH EDUCATION die notwendigen Vorkehrungen treffen, um diese gegen eine zusätzliche Gebühr zu beschaffen.

zukunft

gesundheit vertrauen menschen
erziehung information tutoren
garantie akkreditierung unterricht
institutionen technologie lernen
gemeinschaft verpflichtung
persönliche betreuung innovation
wissen gegenwart qualität
online-Ausbildung
entwicklung institutionen
virtuelles Klassenzimmer spezialisten

tech technologische universität

Universitätsexperte
Bewertung und
Psychodiagnose im Alter

- » Modalität: online
- » Dauer: 6 Monate
- » Qualifizierung: TECH Technologische Universität
- » Zeitplan: in Ihrem eigenen Tempo
- » Prüfungen: online

Universitätsexperte

Bewertung und
Psychodiagnose im Alter

