

Mastère Hybride

Psychothérapie Cognitive et Comportementale



tech université
technologique

Mastère Hybride Psychothérapie Cognitive et Comportementale

Modalité: Hybride (en ligne + Stage Pratique)

Durée: 12 mois

Qualification: TECH Université Technologique

Accès au site web: www.techtute.com/fr/psychologie/mastere-hybride/mastere-hybride-psychotherapie-cognitive-comportementale

Sommaire

01

Présentation

Page 4

02

Pourquoi suivre ce
Mastère Hybride?

Page 8

03

Objectifs

Page 12

04

Compétences

Page 18

05

Direction de la formation

Page 24

06

Plan d'étude

Page 28

07

Stage Pratique

Page 38

08

Où puis-je effectuer
mon Stage Pratique?

Page 44

09

Méthodologie

Page 50

10

Diplôme

Page 58

01

Présentation

La santé mentale est un sujet qui est devenu particulièrement pertinent ces dernières années. Alors que, jusqu'à une époque relativement récente, on n'entendait guère parler de troubles tels que la dépression, on trouve aujourd'hui de nombreuses informations sur le sujet. La santé mentale est tout aussi importante que la santé physique, c'est pourquoi le rôle du psychothérapeute revêt une importance particulière. Ces professionnels doivent connaître et se tenir au courant des dernières évolutions du secteur afin de traiter leurs patients avec les protocoles et les techniques les plus avant-gardistes. Afin de leur garantir une mise à jour accessible et exhaustive des connaissances, ce diplôme 100% en ligne a été créé, qui inclut la possibilité d'effectuer un stage dans une entreprise importante du secteur psychologique.



“

La meilleure façon de se tenir au courant des derniers développements dans l'intervention auprès des patients souffrant de troubles Cognitifs et Comportementaux est de suivre le programme de ce diplôme 100% en ligne"

L'état de santé mentale d'une personne peut influencer positivement ou négativement sa routine. Le stress, l'anxiété, la dépression, les addictions, les troubles, etc., font partie de la vie de millions de personnes qui, pour diverses raisons, n'ont pas pu consacrer du temps à cette partie essentielle de l'être humain. Il existe également des millions de cas où des patients présentant des tableaux psychologiques complexes, tels que ceux ayant un profil suicidaire, entre autres, ont trouvé une aide considérable dans le traitement par des spécialistes en Psychothérapie.

En ce sens, les progrès de la science et de la recherche dans le traitement des maladies mentales ont conduit à l'élaboration de protocoles d'intervention de plus en plus efficaces. Cependant, il n'est pas possible pour tous les professionnels de connaître en détail les derniers développements dans le secteur en raison de l'impossibilité de combiner leur vie académique et professionnelle ou du manque de sources d'information fiables qui collectent de manière exhaustive un contenu de qualité.

C'est pourquoi TECH, en collaboration avec son groupe d'experts, a décidé de concevoir ce Mastère Hybride en Psychothérapie Cognitive et Comportementale, dans lequel le diplômé trouvera non seulement le programme le plus complet et le plus intensif du marché, mais aura également l'opportunité d'effectuer un stage pratique dans une importante entreprise du secteur de la psychologie.

Les étudiants auront également l'excellente opportunité d'élargir leurs connaissances avec l'aide d'un conférencier invité qui est une référence dans le domaine de la Psychologie. Ceci sera possible grâce aux 10 Masterclasses complètes, qui offriront une approche plus globale et plus directe du diagnostic, des techniques d'intervention et de l'application de la Psychologie Cognitive et Comportementale.

Il s'agit d'un diplôme conçu sur la base de la méthodologie d'enseignement la plus moderne et la plus sophistiquée du moment et dans lequel le diplômé trouvera tous les outils académiques essentiels pour se mettre à jour avec les dernières avancées scientifiques dans l'approche des patients présentant des problèmes Cognitifs et Comportementaux. En outre, comme touche finale, après avoir passé la période théorique, il sera en mesure de contextualiser toutes les connaissances développées tout au long du programme dans la pratique clinique, où il aura un tuteur qui le guidera vers le perfectionnement de ses techniques, de ses aptitudes et de ses compétences.

Ce **Mastère Hybride en Psychothérapie Cognitive et Comportementale** contient le programme le plus complet et le plus actualisé du marché. Ses caractéristiques sont les suivantes:

- Développement de plus de 100 cas cliniques présentés par des professionnels de la psychologie
- Son contenu graphique, schématique et éminemment pratique, qui vise à fournir des informations scientifiques et d'assistance sur les disciplines médicales indispensables à la pratique professionnelle
- Évaluation et prise en charge du patient atteint de troubles Cognitifs et Comportementaux
- Plans globaux pour une action systématisée dans la prise en charge des patients souffrant de troubles psychologiques plus complexes
- Présentation d'ateliers pratiques sur les techniques thérapeutiques pour différents patients
- Un système d'apprentissage interactif basé sur des algorithmes pour faciliter la prise de décision sur les situations cliniques présentées
- Des lignes directrices pratiques sur la manière de traiter les différents troubles
- Le tout sera complété par des conférences théoriques, des questions à l'expert, des forums de discussion sur des questions controversées et un travail de réflexion individuel
- Les contenus sont disponibles à partir de tout appareil fixe ou portable doté d'une connexion internet
- En outre, ils pourront effectuer une pratique clinique dans l'un des meilleurs centres cliniques



Vous aurez accès au contenu le meilleur et le plus récent du marché sur l'étiologie de la maladie pour le modèle cognitif et comportemental"

“

Un programme intensif et complet pour des professionnels comme vous, qui se termine par un stage pratique de 120 heures dans un centre clinique spécialisé en santé mentale”

Dans cette proposition de Mastère, de nature professionnalisante et de modalité hybride, le programme est destiné à la mise à jour des professionnels de la Psychothérapie qui exercent leurs fonctions dans des centres spécialisés en psychologie Cognitive et Comportementale, et qui requièrent un haut niveau de qualification. Le contenu est basé sur les dernières données scientifiques, et orientés de manière didactique pour intégrer les connaissances théoriques dans la pratique en psychologie, et les éléments théoriques et pratiques faciliteront la mise à jour des connaissances et permettront la prise de décision dans la gestion des patients.

Grâce à leur contenu multimédia développé avec les dernières technologies éducatives, ils permettront au professionnel de la psychologie d'obtenir un apprentissage situé et contextuel, c'est-à-dire un environnement simulé qui fournira un apprentissage immersif programmé pour s'entraîner dans des situations réelles. La conception de ce programme est axée sur l'Apprentissage par les Problèmes, grâce auquel les étudiants devront essayer de résoudre les différentes situations de pratique professionnelle qui se présentent tout au long du programme. Pour ce faire, l'étudiant sera assisté d'un innovant système de vidéos interactives, créé par des experts reconnus.

Un diplôme hybride qui répond aux demandes actuelles les plus exigeantes du marché du travail dans le secteur de la psychologie.

Connaître les derniers détails en termes de conception et de stratégies d'intervention en psychologie Cognitive et Comportementale vous permettra de créer un protocole d'action basé sur les avancées scientifiques les plus modernes.



02

Pourquoi suivre ce Mastère Hybride?

Le domaine de la santé mentale a acquis une grande importance ces dernières années, en raison de l'augmentation de la population qui a besoin de l'aide d'un spécialiste pour traiter des troubles tels que l'anxiété ou la dépression. Dans ce contexte, il est indubitablement nécessaire de mettre à jour les concepts théoriques, mais aussi d'être en mesure de les appliquer dans des contextes cliniques réels. C'est pourquoi TECH a créé ce programme, qui se distingue nettement des autres diplômes du panorama académique. Dans cette formation, le professionnel sera immergé dans un cadre théorique 100% en ligne, qui se poursuivra par une pratique clinique intensive de 3 semaines dans un centre prestigieux.



“

Entrez dans un véritable environnement clinique avec les meilleurs spécialistes de la Psychothérapie Cognitive et Comportementale et appliquez les procédures les plus innovantes et les plus efficaces dans votre pratique quotidienne”

1. Actualisation des technologies les plus récentes

Les progrès réalisés par la Psychothérapie Cognitive et Comportementale au cours des dernières décennies sont en grande partie dus aux études et recherches menées dans ce domaine. Les techniques et les méthodes utilisées dans le traitement de différents troubles et pathologies ont ainsi été perfectionnées. C'est pourquoi TECH a créé ce Mastère Hybride, qui rapproche le spécialiste des avancées les plus pertinentes dans ce domaine d'un point de vue théorico-pratique, grâce à un cadre conceptuel rigoureux et à une pratique avancée par les meilleurs spécialistes de ce domaine.

2. Exploiter l'expertise des meilleurs spécialistes

Pendant cette période de mise à jour, le professionnel aura non seulement accès à une excellente équipe pédagogique de haut niveau, mais il sera également entouré de véritables experts pendant le séjour pratique, qui le guideront pour atteindre avec succès ses objectifs. Il pourra ainsi voir les procédures de travail et les techniques utilisées dans un centre de référence dans l'approche des patients par la Psychothérapie Cognitive et Comportementale.

3. Accéder à des milieux cliniques de premier ordre

Une fois l'étape théorique achevée, le spécialiste entrera dans un environnement clinique de premier ordre. Afin de garantir un diplôme de qualité, TECH sélectionne avec soin tous les centres où sont effectués les pratiques cliniques. Cela garantit au professionnel l'accès à un espace exceptionnel, où il pourra intégrer dans sa pratique quotidienne les méthodes les plus efficaces dans l'étude, l'évaluation, le diagnostic et le traitement de personnes souffrant de différents types de troubles. Tout cela en appliquant toujours les derniers postulats scientifiques sur lesquels se fonde la Psychothérapie Cognitive et Comportementale.



4. Combiner les meilleures théories avec les pratiques les plus modernes

Il existe actuellement une multitude de programmes éducatifs sur le marché académique qui se rapprochent très peu des besoins réels des professionnels et dont les systèmes d'enseignement sont basés sur une charge d'enseignement importante, incompatible avec les activités quotidiennes. TECH propose dans ce Mastère Hybride, un diplôme qui offre une phase théorique en ligne et flexible, qui se poursuit par une phase éminemment pratique, dans un environnement clinique 100% réel. Cela permet une mise à jour beaucoup plus complète et une grande application dans la performance professionnelle quotidienne.

5. Élargir les frontières de la connaissance

Le programme TECH offre une opportunité unique, non seulement d'actualiser les connaissances en Psychothérapie Cognitive et Comportementale avec les meilleurs professionnels et experts dans ce domaine, mais aussi parce que le spécialiste peut intégrer ces processus dans sa propre pratique ou les mettre en œuvre dans n'importe quel centre clinique de premier plan dans le monde. Cette institution académique offre ainsi une vision beaucoup plus large des différentes applications possibles de ce type de thérapie.

“

*Vous serez en immersion totale
dans le centre de votre choix”*

03

Objectifs

La conception de ce Mastère Hybride en Psychothérapie Cognitive et Comportementale a été réalisée dans le but d'offrir aux diplômés la possibilité d'actualiser et d'élargir leurs connaissances de manière complète et en suivant les directives les plus modernes dans le secteur de la psychologie. C'est pourquoi ils trouveront dans ce diplôme tous les outils qui les aideront à perfectionner leurs compétences professionnelles et à mettre en œuvre les dernières avancées scientifiques liées à l'approche des patients souffrant de différents troubles dans leurs aptitudes et compétences en tant que spécialiste.



“

Vous combinerez la théorie et la pratique professionnelle dans le cadre d'une approche pédagogique exigeante et enrichissante"



Objectif général

- L'objectif de ce diplôme est de fournir aux étudiants les dernières connaissances académiques et techniques qui leur permettront de mener à bien leur travail professionnel sur la base des dernières avancées scientifiques dans le secteur. Grâce à ce programme, les étudiants pourront mettre à jour leurs connaissances dans la conception de l'Évaluation Psychologique à partir de l'approche Cognitive et Comportementale, ainsi qu'approfondir leurs connaissances des outils d'intervention dans la composition d'un bon processus thérapeutique. En outre, ce programme encourage également l'utilisation des dernières techniques de contention des patients



Vous deviendrez un professionnel avec un diplôme différentiel basé sur les dernières avancées cliniques dans la gestion des patients souffrant de troubles du comportement"





Objectifs spécifiques

Module 1. Développement historique de la Psychologie Cognitive et Comportementale

- ♦ Connaître les débuts de la psychologie et l'évolution historique de la psychologie cognitive
- ♦ Pour approfondir chacune des théories les plus célèbres de la psychologie
- ♦ Obtenir la capacité de synthétiser et d'avoir des notions sur la chronologie historique de la psychologie
- ♦ Comprendre l'importance de la Psychologie en tant que discipline scientifique

Module 2. Étude et diagnostic dans le modèle de la Psychologie Cognitive et Comportementale

- ♦ Connaître les bases de l'étude et du diagnostic dans la perspective Cognitive et Comportementale
- ♦ Contextualiser et différencier les caractéristiques du modèle des autres
- ♦ Comprendre les principes fondamentaux de l'évaluation dans la perspective Cognitive et Comportementale

Module 3. Conception et stratégies d'intervention en Psychologie Cognitive et Comportementale

- ♦ Connaître et comprendre les différentes stratégies d'intervention existant en psychologie cognitive et comportementale
- ♦ Différencier les stratégies propres à la psychologie cognitive et comportementale des autres
- ♦ Apprendre à concevoir des stratégies qui permettent d'intervenir à partir du modèle

Module 4. Intervention avec des techniques Cognitives et Comportementales dans la Clinique des Patients Chroniques

- ♦ Connaître les bases de l'intervention de la thérapie Cognitive et Comportementale
- ♦ Comprendre le profil du patient atteint d'une maladie chronique
- ♦ Comprendre les maladies chroniques les plus courantes et leurs caractéristiques

Module 5. Intervention avec des Techniques Cognitives et Comportementales dans la Psychologie Clinique

- ♦ Acquérir des connaissances de base et essentielles sur les différentes techniques cognitives et comportementales
- ♦ Connaître et apprendre à réaliser une intervention avec le modèle cognitif et comportemental
- ♦ Apprendre les bases des thérapies basées sur le modèle cognitif et comportemental
- ♦ Pour connaître les auteurs des techniques cognitives et comportementales

Module 6. Psychologie cognitive et comportementale appliquée

- ♦ Se familiariser avec les bases de la psychologie cognitive et comportementale et les intérioriser
- ♦ S'informer sur les lignes de recherche actuelles et nouvelles
- ♦ Savoir comment appliquer les techniques de la psychologie Cognitive et Comportementale

Module 7. Modèle Cognitif et Comportemental appliqué à l'intervention de la Psychologie de la Santé

- ♦ Comprendre et contextualiser l'émergence de la Psychologie de la Santé
- ♦ Comprendre l'importance de la naissance d'autres théories et modèles explicatifs
- ♦ Comprendre et analyser la relation entre les deux approches



Module 8. Psychopharmacologie Appliquée

- ♦ Différencier les groupes de médicaments psychopharmacologiques existants pour le traitement des troubles psychiatriques et comportementaux
- ♦ Déterminer les mécanismes d'action de chacun des traitements pharmacologiques
- ♦ Évaluer les effets secondaires des différents groupes de médicaments

Module 9. Modification du Comportement

- ♦ Apprendre les bases des techniques de modification du comportement
- ♦ Connaître et reconnaître les différents courants théoriques de la modification du comportement
- ♦ Connaître et apprendre à appliquer les techniques de modification du comportement

Module 10. Programmes de Traitements

- ♦ Connaître les principaux programmes de traitement
- ♦ Savoir ce que sont les TIC et leur utilité en psychologie clinique
- ♦ S'informer sur les traitements actuels et futurs liés aux nouvelles technologies

“

Le matériel didactique de ce diplôme, élaboré par ces spécialistes, a un contenu tout à fait applicable à votre expérience professionnelle”

04

Compétences

Après avoir obtenu ce diplôme, le diplômé aura acquis toutes les compétences professionnelles nécessaires à l'exercice d'une pratique de qualité fondée sur les données scientifiques les plus récentes. Pendant les 12 mois au cours desquels ce Mastère Hybride en Psychothérapie Cognitive et Comportementale est distribué, le spécialiste investira son temps dans le perfectionnement de ses compétences et capacités distinctives, ce qui lui permettra de gérer, sur la base des informations les plus récentes et les plus précises du secteur, les domaines d'intervention de la Psychothérapie.



“

Ce diplôme vous permettra de perfectionner les compétences pour mener un bon entretien, ainsi que les outils d'évaluation les plus modernes, leurs caractéristiques et leurs critères de sélection"



Compétences générales

- ♦ Connaître le développement et l'évolution du modèle d'intervention Cognitivo-Comportemental, ses caractéristiques, ses principaux auteurs et ses approches thérapeutiques
- ♦ Gère les compétences en matière de relations thérapeutiques afin d'établir un lien adéquat avec le patient
- ♦ Maîtriser les domaines de l'évaluation psychologique, l'analyse des informations pertinentes et les techniques d'évaluation
- ♦ Comprendre les particularités du processus d'intervention et manier les techniques tant à partir de leurs fondements théoriques que de leur application
- ♦ Connaître et maîtriser les champs d'intervention en Psychothérapie et la technologie à appliquer dans chacun d'eux
- ♦ Connaître et maîtriser la technologie pour l'appliquer à des problèmes liés à la santé
- ♦ Maîtriser la technologie pour l'application dans les troubles psychotiques, les addictions et les problèmes de couple
- ♦ Connaître et maîtriser d'autres techniques qui complètent l'intervention et contribuent au développement personnel du patient





Compétences spécifiques

- ♦ Comprendre et analyser les caractéristiques du modèle Cognitif et Comportemental et ses orientations d'intervention
- ♦ Établir un lien thérapeutique avec le patient sur lequel repose la réussite de l'intervention
- ♦ Maîtriser des compétences en matière de relations thérapeutiques
- ♦ Développer son rôle de thérapeute de manière appropriée
- ♦ Identifier les différents types de patients
- ♦ Savoir comment rythmer, contenir et accompagner le patient
- ♦ Comprendre la raison d'être et les caractéristiques du processus d'évaluation psychologique
- ♦ Préciser le motif de la consultation et identifier le motif latent
- ♦ Découvrir et gérer ses besoins en tant qu'évaluateur
- ♦ Reconnaître et gérer ses angoisses en tant que thérapeute
- ♦ Identifier et gérer les besoins et les angoisses des patients
- ♦ Identifier les domaines et les scénarios à évaluer
- ♦ Déterminer lors de l'entretien les informations nécessaires pour savoir et comprendre ce qui s'est passé
- ♦ Analyser la volonté du patient au changement thérapeutique
- ♦ Identifier et gérer les facteurs permettant une bonne adhésion thérapeutique
- ♦ Différencier les rôles du patient et l'évolution dans chacun d'eux
- ♦ Contrôler et gérer les situations qui interfèrent dans le processus d'évaluation

- ♦ Comprendre et parler la langue du patient
- ♦ Décrire et différencier les canaux d'expression du conflit du patient
- ♦ Identifier les règles et les rituels familiaux et leur capacité d'homéostasie
- ♦ Identifier et évaluer les moments de crise du patient
- ♦ Identifier l'influence de l'entourage sur l'état du patient
- ♦ Réaliser des entretiens avec des personnes de l'entourage du patient et d'autres professionnels si nécessaire et toujours à la connaissance du patient
- ♦ Expliquer pourquoi la personne est malade
- ♦ Comprendre et expliquer la différence entre normalité et psychopathologie et les différents types de conflits
- ♦ Comprendre et expliquer le mode de relation du patient avec son environnement
- ♦ Maîtriser les compétences pour mener un bon entretien et les outils d'évaluation, leurs caractéristiques, leur objectif et les critères de sélection
- ♦ Distinguer les informations pertinentes pour le processus thérapeutique de celles qui ne le sont pas, Organiser l'information de manière appropriée
- ♦ Réaliser une analyse topographique
- ♦ Réaliser une analyse fonctionnelle
- ♦ Identifier et définir les objectifs thérapeutiques
- ♦ Connaître l'épistémologie du psychodiagnostic
- ♦ Réaliser un diagnostic syndromique
- ♦ Maîtriser le protocole pour établir un diagnostic
- ♦ Établir des hypothèses explicatives
- ♦ Connaître le patient grâce aux informations recueillies dans son dossier clinique
- ♦ Élaborer et rédiger un rapport psychologique qui puisse être compris par le patient
- ♦ Gérer les compétences de communication pour expliquer au patient ce qui lui arrive et l'intervention la plus appropriée pour cela
- ♦ Manifester et gérer l'éthique dans la restitution des informations au patient
- ♦ Décrire l'ensemble du processus afin qu'il s'inscrive dans le respect et les bonnes pratiques d'action ou d'intervention auprès du patient
- ♦ Établir un engagement de travail avec le patient
- ♦ Connaître et appliquer le Code de Déontologie du psychologue
- ♦ Connaître la Loi 41/2002 qui régit l'autonomie du patient
- ♦ Connaître et appliquer le Règlement sur la protection des données personnelles
- ♦ Connaître et formuler des questions clés pour guider le processus d'intervention
- ♦ Contrôler et gérer les situations qui interfèrent dans le processus d'intervention
- ♦ Concevoir un protocole de prévention des rechutes
- ♦ Appliquer des critères de sélection pour choisir les techniques d'intervention les plus appropriées dans chaque cas
- ♦ Développer avec les critères cliniques des théories qui expliquent les événements
- ♦ Maîtriser et appliquer les techniques de Désactivation et de Relaxation, de Focalisation, d'Exposition, de Conditionnement Instrumental et Opérant, de Modélisation, de Restructuration Cognitive, d'Entraînement aux Compétences Sociales, d'Adaptation et d'Autocontrôle
- ♦ Maîtriser et appliquer des techniques de Résolution de problèmes
- ♦ Maîtriser la gestion de la colère

- ♦ Maîtriser et appliquer les techniques qui motivent le changement
- ♦ Identifier les capacités du patient dans son processus d'évolution et les renforcer
- ♦ Identifier les points faibles du patient dans le processus d'évolution et les considérer également comme des objectifs de travail
- ♦ Planifier avec le patient des comportements qui motivent le changement
- ♦ Maîtriser et appliquer d'autres techniques de gestion des émotions
- ♦ Concevoir la phase de suivi du patient
- ♦ Maîtriser et appliquer les techniques d'intervention pour les troubles anxieux, les troubles de l'humeur, les troubles somatoformes, les troubles du contrôle des impulsions, les troubles sexuels et les troubles de l'alimentation
- ♦ Maîtriser et appliquer les techniques d'intervention pour les troubles du sommeil, les troubles du stress, les maux de tête, les processus douloureux, le VIH/SIDA, le syndrome prémenstruel, la schizophrénie, les délires et les hallucinations, l'alcoolisme, le tabagisme, la consommation d'héroïne et de cocaïne et les problèmes de couple
- ♦ Maîtriser et appliquer des techniques qui contribuent à l'épanouissement personnel du patient et complètent la thérapie



Ce programme vous permettra d'améliorer vos compétences dans l'utilisation des dernières technologies appliquées à la maîtrise de la technologie dans le traitement des troubles psychotiques, des dépendances ou des problèmes de couple"

05

Direction de la formation

Pour le développement de l'équipe de direction de ce Mastère Hybride, TECH a pris en compte deux facteurs: l'expérience académique et l'expérience professionnelle. C'est pourquoi les diplômés trouveront dans ce diplôme la meilleure équipe d'enseignants, composée d'experts en psychologie et en Psychothérapie ayant une large expérience professionnelle. Il s'agit d'un groupe de spécialistes engagés dans la profession et l'enseignement, qui guideront le diplômé tout au long de sa mise à jour.





“

Vous aurez accès à 10 masterclasses données par un professeur leader dans le domaine académique et professionnel de la Psychothérapie Cognitive et Comportementale"

Directeur invité international

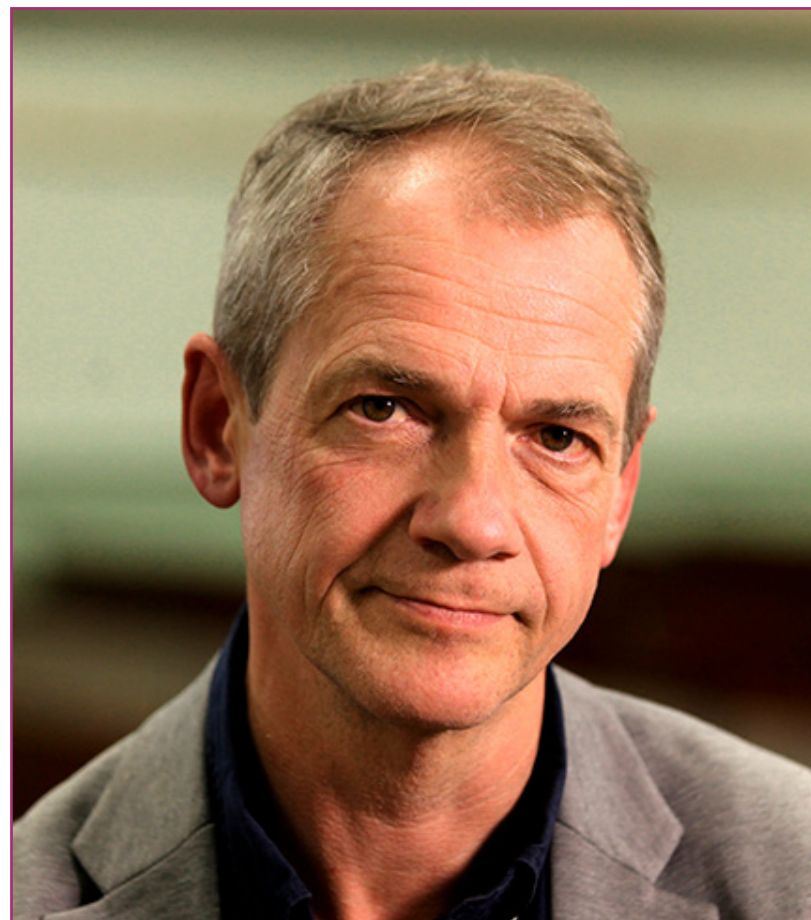
Stefan G. Hofmann, docteur en psychologie, est un leader mondial dans le domaine de la **Thérapie Cognitivo-Comportementale et des Troubles Anxieux**. Depuis plus de 20 ans, il mène des recherches sur la nature des troubles émotionnels et sur les processus par lesquels les traitements psychologiques atténuent les symptômes.

Au cours de sa longue carrière, il a été nommé **Professeur Alexander von Humboldt de Psychologie Clinique Translationnelle et au Département de Psychologie Clinique de l'Université Philipps de Marburg en Allemagne**. Il est actuellement Professeur au Département de Neurologie et de Psychologie de l'Université de Boston, où il dirige le Laboratoire de Recherche sur la Psychothérapie et l'Emotion au Centre pour l'Anxiété et les Troubles Associés.

Il a été président de nombreuses organisations professionnelles et est rédacteur en chef de Cognitive Therapy and Research. Il a été inclus dans la liste de **Chercheurs les Plus Cités** et a reçu le prix **Aaron T. Beck Award for Significant and Enduring Contributions to the Field of Cognitive Therapy** et le **Humboldt Research Award**.

Il est également devenu un leader mondial en **conseillant le processus de développement du DSM-5**, un manuel créé pour aider les professionnels de la santé à diagnostiquer les troubles mentaux et à élaborer un plan de traitement bien documenté pour chaque individu.

Dans le domaine de la recherche, le Dr Stefan G. Hofmann a **publié plus de 400 articles** dans des magazines spécialisés et **20 livres** sur les troubles anxieux, la dépression, les émotions, le mécanisme de changement de traitement, la traduction des résultats des neurosciences en applications cliniques, la régulation des émotions et les expressions culturelles de la psychopathologie.



Dr Hofmann, Stefan G.

- Rédacteur en chef de la revue Cognitive Therapy and Research
- Conseiller pour la création du DSM-5
- Professeur au Département des Sciences Psychologiques et Cérébrales de l'Université de Boston
- Docteur en Psychologie de l'Université de Marburg
- Bourse de Recherche en Psychologie à l'Université de Stanford
- Chaire Alexandre von Humboldt en Psychologie Clinique Translationnelle
- Membre de: Sous-groupe de Travail sur les Troubles Anxieux du DSM-5, Groupe de Révision Culturelle Transversale du DSM-5-TR

“

Grâce à TECH, vous pourrez apprendre avec les meilleurs professionnels du monde"

06

Plan d'étude

Le programme de ce diplôme a été conçu sur la base des dernières données scientifiques dans le domaine de la psychologie. De plus, l'équipe enseignante a participé activement à son développement, apportant une vision plus actuelle et plus critique. C'est pourquoi les diplômés trouveront dans ce programme l'occasion idéale de mettre à jour et d'élargir leurs connaissances en suivant les derniers développements dans le domaine et en utilisant le programme le plus complet et le plus exhaustif du marché. Enfin, dans la salle de Classe Virtuelle, ils trouveront du matériel supplémentaire sous forme de vidéos, d'images, de lectures complémentaires et d'articles de recherche qui leur permettront d'approfondir les aspects du diplôme qu'ils considèrent comme les plus importants pour l'exercice de leur profession.



“

Accédez, 24 heures sur 24, à partir de n'importe quel appareil électronique, à la bibliothèque de ressources multimédias qui composent ce diplôme universitaire"

Module 1. Développement historique de la psychologie cognitive et comportementale

- 1.1. La Psychologie en tant que discipline scientifique
 - 1.1.1. Débuts et origines de la psychologie
 - 1.1.2. La philosophie comme base
 - 1.1.3. La création d'une nouvelle discipline
 - 1.1.4. Psychologie scientifique
- 1.2. Le conditionnement classique et le conditionnement opérant
 - 1.2.1. Les débuts du conditionnement
 - 1.2.2. Le conditionnement classique
 - 1.2.3. Conditionnement opérant
- 1.3. Thérapie comportementale
 - 1.3.1. Les débuts de la thérapie comportementale
 - 1.3.2. Les auteurs et théories les plus pertinents
- 1.4. Développement et caractéristiques du modèle cognitif-comportemental
 - 1.4.1. Fondement du Modèle Cognitif et Comportemental
 - 1.4.2. Caractéristiques et avantages du modèle
- 1.5. Principaux auteurs et modèles du paradigme cognitive et comportemental
 - 1.5.1. Les auteurs qui ont propulsé le mouvement
 - 1.5.2. Principales théories et modèles
- 1.6. Rôle du thérapeute
 - 1.6.1. L'importance du thérapeute
 - 1.6.2. Sa position dans la thérapie cognitive et comportementale
- 1.7. Qu'est-ce que le *Rapport*?
 - 1.7.1. Introduction au concept de *Rapport*
 - 1.7.2. Importance au sein de la psychologie
 - 1.7.3. Principaux auteurs qui soutiennent le concept
- 1.8. Formation de schémas émotionnels et de croyances limitatives
 - 1.8.1. Que sont les schémas émotionnels?
 - 1.8.2. Types de schémas
 - 1.8.3. Définition des croyances
 - 1.8.4. Croyances limitatives

- 1.9. La psychologie cognitive aujourd'hui
 - 1.9.1. La psychologie cognitive aujourd'hui
 - 1.9.2. Les auteurs et théories les plus pertinents
 - 1.9.3. Tendances et évolution
- 1.10. Normalité et pathologie
 - 1.10.1. Concept de normalité
 - 1.10.2. Normalité vs. Pathologie

Module 2. Étude et diagnostic dans le modèle de la Psychologie Cognitive et Comportementale

- 2.1. Évaluation Psychologique
 - 2.1.1. L'importance d'une bonne évaluation
 - 2.1.2. Phases et principes processus de l'évaluation
- 2.2. Outils d'évaluation les plus courants
 - 2.2.1. Introduction à la méthodologie d'évaluation
 - 2.2.2. Test et outils d'évaluation
- 2.3. Domaines et situations d'évaluation
 - 2.3.1. L'importance du contexte pendant la évaluation
 - 2.3.2. Les différents scénarios d'évaluation
- 2.4. Interview et anamnèse
 - 2.4.1. L'anamnèse
 - 2.4.2. Types d'entretiens
 - 2.4.3. Limites de l'entretien
- 2.5. Comment diagnostiquer?
 - 2.5.1. Comment réaliser un processus de diagnostic?
 - 2.5.2. Importance d'un diagnostic précis
 - 2.5.3. Les étiquettes et leurs tabous
- 2.6. Motivation et préparation au changement thérapeutique
 - 2.6.1. La motivation comme facteur clé
 - 2.6.2. Améliorer la motivation des patients
 - 2.6.3. La volonté du patient de changer

- 2.7. Auto-dialogue et biographie, canaux de communication
 - 2.7.1. Communication thérapeutique
 - 2.7.2. Utilisation de l'auto-dialogue
 - 2.7.3. La biographie du patient
- 2.8. Garanties d'évaluation
 - 2.8.1. Quelles garanties un processus d'évaluation doit-il comporter?
 - 2.8.2. Questions à considérer

Module 3. Conception et stratégies d'intervention en Psychologie Cognitive et Comportementale

- 3.1. Aspects à prendre en compte dans le processus d'intervention
 - 3.1.1. Aspects spécifiques au thérapeute
 - 3.1.2. Aspects contextuels
 - 3.1.3. Aspects liés aux patients
- 3.2. Santé mentale et émotionnelle
 - 3.2.1. Qu'est-ce que la santé?
 - 3.2.2. Santé Mentale
 - 3.2.3. Santé émotionnelle
- 3.3. Habitudes et style cognitif
 - 3.3.1. Introduction aux habitudes et à leurs types
 - 3.3.2. Leur influence sur la thérapie et le processus de changement
- 3.4. Compétences en communication appliquées
 - 3.4.1. Introduction aux techniques de communication
 - 3.4.2. Compétences en communication appliquées à l'intervention en cas de crise
 - 3.4.3. Utilisation de techniques de communication pendant la thérapie
- 3.5. Systèmes de représentation
 - 3.5.1. Introduction et définition des systèmes de représentation
 - 3.5.2. Les types de systèmes et leur influence
- 3.6. Utilisation efficace des questions (méthode socratique)
 - 3.6.1. L'importance du questionnement en thérapie
 - 3.6.2. Émergence de la méthode socratique
 - 3.6.3. Son application en thérapie

- 3.7. Compétences du thérapeute
 - 3.7.1. Introduction aux compétences du thérapeute
 - 3.7.2. Importance des compétences du thérapeute
 - 3.7.3. Gérer les situations difficiles

Module 4. Intervention avec des techniques Cognitives et Comportementales dans la Clinique des Patients Chroniques

- 4.1. Introduction aux maladies chroniques
 - 4.1.1. Caractéristiques des maladies chroniques
 - 4.1.2. Comment affectent-ils la personne?
- 4.2. Maladies chroniques les plus courantes
 - 4.2.1. Prévalence des maladies chroniques
 - 4.2.2. Les maladies les plus courantes
- 4.3. Évaluation du patient chronique
 - 4.3.1. Base d'évaluation
 - 4.3.2. Outils d'évaluation les plus courants
- 4.4. Problèmes d'estime de soi et de concept de soi
 - 4.4.1. Définition de l'estime de soi
 - 4.4.2. Définition du concept de soi
 - 4.4.3. Problèmes courants d'estime de soi et de concept de soi dans les maladies chroniques
- 4.5. Techniques et styles d'adaptation
 - 4.5.1. Que sont les styles d'adaptation?
 - 4.5.2. Instruments de mesure
 - 4.5.3. Techniques pour mieux faire face
- 4.6. Techniques de biofeedback
- 4.7. Désensibilisation systématique (J. Wolpe 1948)
 - 4.7.1. Qui est J. Wolpe?
 - 4.7.2. Fondements théoriques de la Désensibilisation systématique
 - 4.7.3. Application de la Désensibilisation systématique

- 4.8. Relaxation Progressive d'Edmund Jacobson
 - 4.8.1. Qui est Jacobson?
 - 4.8.2. Fondements théoriques de la Relaxation progressive
 - 4.8.3. Application de la Relaxation progressive
- 4.9. Techniques de Conditionnement Instrumental ou Opérant
 - 4.9.1. Utilité thérapeutique
 - 4.9.2. Techniques les plus couramment utilisées
 - 4.9.3. Conditionnement actuel
- 4.10. Techniques de modélisation

Module 5. Intervention avec des Techniques Cognitives et Comportementales dans la Psychologie Clinique

- 5.1. Types de techniques
 - 5.1.1. Introduction aux techniques cognitives comportementales
 - 5.1.2. Différenciation des techniques thérapeutiques
- 5.2. Relaxation Autogène de Schultz (1901)
 - 5.2.1. Qui est Schultz?
 - 5.2.2. Thérapie autogène
 - 5.2.3. Application clinique
- 5.3. Techniques de suggestion et d'hypnose
 - 5.3.1. Origine de l'hypnose
 - 5.3.2. Procédure de suggestion et d'hypnose
 - 5.3.3. Données sur l'applicabilité et l'efficacité
- 5.4. La thérapie Rationnelle-Émotive-Comportementale d'Ellis
 - 5.4.1. Qui est Ellis?
 - 5.4.2. Thérapie rationnelle-émotionnelle-comportementale raisonnée
 - 5.4.3. Application clinique
- 5.5. Thérapie par inoculation de stress
 - 5.5.1. Introduction à la thérapie par inoculation de stress
 - 5.5.2. Auteurs pertinents
 - 5.5.3. Application clinique



- 5.6. Thérapie Cognitive de Beck
 - 5.6.1. Qui est Beck?
 - 5.6.2. Raison d'être de la thérapie cognitive
 - 5.6.3. Application clinique
- 5.7. Thérapie par la résolution de problèmes
 - 5.7.1. Introduction à la thérapie par la résolution de problèmes
 - 5.7.2. Auteurs pertinents
 - 5.7.3. Application clinique
- 5.8. Thérapie par l'exposition
 - 5.8.1. Types d'exposition
 - 5.8.2. Auteurs pertinents
 - 5.8.3. Application clinique
- 5.9. La restructuration cognitive
 - 5.9.1. Qu'est-ce que la restructuration cognitive?
 - 5.9.2. Application clinique
- 5.10. *Mindfulness*
 - 5.10.1. Origine du *Mindfulness*
 - 5.10.2. Mécanismes d'action
 - 5.10.3. Application clinique

Module 6. Psychologie Cognitive et Comportementale Appliquée

- 6.1. Intervention dans les Troubles de l'Anxiété
 - 6.1.1. Évaluation et diagnostic des troubles de l'anxiété
 - 6.1.2. Intervention et Traitement
- 6.2. Intervention dans les Troubles de l'Humeur
 - 6.2.1. Évaluation et diagnostic dans le cadre des troubles de l'humeur
 - 6.2.2. Intervention et Traitement
- 6.3. Intervention dans les Troubles du Sommeil
 - 6.3.1. Évaluation et diagnostic des troubles du sommeil
 - 6.3.2. Intervention et Traitement
- 6.4. Intervention dans les Troubles de la douleur chronique
 - 6.4.1. Évaluation et diagnostic dans les troubles de la douleur chronique
 - 6.4.2. Intervention et Traitement

- 6.5. Intervention Cognitive et Comportementale dans les troubles psychosomatiques
 - 6.5.1. Évaluation et diagnostic dans le cadre des troubles psychosomatiques
 - 6.5.2. Intervention et Traitement
- 6.6. Intervention dans les troubles alimentaires
 - 6.6.1. Évaluation et diagnostic dans les Troubles du comportement alimentaire
 - 6.6.2. Intervention et Traitement
- 6.7. Intervention en cas de deuil
 - 6.7.1. Le concept de deuil
 - 6.7.2. Intervention et Traitement
 - 6.7.3. Accompagnement
- 6.8. Intervention dans les troubles dépressifs
 - 6.8.1. Évaluation et diagnostic dans le cadre des Troubles dépressifs
 - 6.8.2. Intervention et Traitement
- 6.9. Intervention en cas de stress
 - 6.9.1. Concept de stress
 - 6.9.2. Théories
 - 6.9.3. Intervention et traitement

Module 7. Modèle Cognitif et Comportemental appliqué à l'intervention de la Psychologie de la Santé

- 7.1. Introduction au modèle biopsychosocial de la santé
 - 7.1.1. Importance d'un modèle intégratif
 - 7.1.2. Naissance du modèle biopsychosocial
- 7.2. Émergence de la Psychologie de la Santé
 - 7.2.1. Histoire et naissance de la psychologie de la santé
 - 7.2.2. Bases théoriques
- 7.3. L'émergence de la psychologie communautaire
 - 7.3.1. Les origines de la psychologie communautaire
 - 7.3.2. Impact et utilité

- 7.4. Thérapie basée sur les émotions
 - 7.4.1. Qu'est-ce que la théorie basée sur les émotions?
 - 7.4.2. Principaux auteurs
 - 7.4.3. Application clinique
- 7.5. Théories Humanistes
 - 7.5.1. Naissance des théories humanistes
 - 7.5.2. Approche théorique et principaux auteurs
 - 7.5.3. Application
- 7.6. La thérapie de Carl Rogers
 - 7.6.1. Qui est Carl Rogers?
 - 7.6.2. Bases théoriques
 - 7.6.3. Application thérapeutique
- 7.7. Formation aux compétences sociales
 - 7.7.1. Programmes de formation aux compétences sociales
 - 7.7.2. Les compétences sociales dans les troubles pathologiques
 - 7.7.3. Utilité et efficacité
- 7.8. Thérapie d'acceptation et d'engagement
 - 7.8.1. Bases et principes fondamentaux
 - 7.8.2. Structure et procédures
 - 7.8.3. Mise en œuvre et efficacité
- 7.9. Thérapie comportementale dialectique
 - 7.9.1. Bases et principes fondamentaux
 - 7.9.2. Structure et procédures
 - 7.9.3. Mise en œuvre et efficacité
- 7.10. Thérapie familiale, bases et techniques
 - 7.10.1. Bases et principes fondamentaux
 - 7.10.2. Structure et procédures
 - 7.10.3. Mise en œuvre et efficacité

Module 8. Psychopharmacologie Appliquée

- 8.1. Introduction à la psychopharmacologie
 - 8.1.1. Fondements et introduction à la psychopharmacologie
 - 8.1.2. Principes généraux du traitement psychopharmacologique
 - 8.1.3. Principales applications
- 8.2. Antidépresseurs
 - 8.2.1. Types d'antidépresseurs
 - 8.2.2. Mécanisme d'action
 - 8.2.3. Indications
 - 8.2.4. Médicaments dans le groupe
 - 8.2.5. Effets secondaires
 - 8.2.6. Contre-indications
 - 8.2.7. Interaction médicamenteuse
 - 8.2.8. Informations pour les patients
- 8.3. Antipsychotiques
 - 8.3.1. Types d'antipsychotiques
 - 8.3.2. Mécanisme d'action
 - 8.3.3. Indications
 - 8.3.4. Médicaments dans le groupe
 - 8.3.5. Effets secondaires
 - 8.3.6. Contre-indications
 - 8.3.7. Interaction médicamenteuse
 - 8.3.8. Informations pour les patients
- 8.4. Anxiolytiques et hypnotiques
 - 8.4.1. Types d'anxiolytiques et d'hypnotiques
 - 8.4.2. Mécanisme d'action
 - 8.4.3. Indications
 - 8.4.4. Médicaments dans le groupe
 - 8.4.5. Effets secondaires
 - 8.4.6. Contre-indications
 - 8.4.7. Interaction médicamenteuse
 - 8.4.8. Informations pour les patients
- 8.5. Stabilisateurs de l'humeur
 - 8.5.1. Types de stabilisateurs de l'humeur
 - 8.5.2. Mécanisme d'action
 - 8.5.3. Indications
 - 8.5.4. Médicaments dans le groupe
 - 8.5.5. Dosage et formes d'administration
 - 8.5.6. Effets secondaires
 - 8.5.7. Contre-indications
 - 8.5.8. Interaction médicamenteuse
 - 8.5.9. Informations pour les patients
- 8.6. Psycho-stimulants
 - 8.6.1. Mécanisme d'action
 - 8.6.2. Indications
 - 8.6.3. Médicaments dans le groupe
 - 8.6.4. Dosage et formes d'administration
 - 8.6.5. Effets secondaires
 - 8.6.6. Contre-indications
 - 8.6.7. Interaction médicamenteuse
 - 8.6.8. Informations pour les patients
- 8.7. Médicaments contre la démence
 - 8.7.1. Mécanisme d'action
 - 8.7.2. Indications
 - 8.7.3. Médicaments dans le groupe
 - 8.7.4. Dosage et formes d'administration
 - 8.7.5. Effets secondaires
 - 8.7.6. Contre-indications
 - 8.7.7. Interaction médicamenteuse
 - 8.7.8. Informations pour les patients

- 8.8. Médicaments pour le traitement de la dépendance
 - 8.8.1. Types et mécanisme d'action
 - 8.8.2. Indications
 - 8.8.3. Médicaments dans le groupe
 - 8.8.4. Dosage et formes d'administration
 - 8.8.5. Effets secondaires
 - 8.8.6. Contre-indications
 - 8.8.7. Interaction médicamenteuse
 - 8.8.8. Informations pour les patients
- 8.9. Médicaments antiépileptiques
 - 8.9.1. Mécanisme d'action
 - 8.9.2. Indications
 - 8.9.3. Médicaments dans le groupe
 - 8.9.4. Effets secondaires
 - 8.9.5. Contre-indications
 - 8.9.6. Interaction médicamenteuse
 - 8.9.7. Informations pour les patients
- 8.10. Autres médicaments: guanfacine
 - 8.10.1. Mécanisme d'action
 - 8.10.2. Indications
 - 8.10.3. Dosage et formes d'administration
 - 8.10.4. Effets secondaires
 - 8.10.5. Contre-indications
 - 8.10.6. Interaction médicamenteuse
 - 8.10.7. Informations pour les patients

Module 9. Modification du Comportement

- 9.1. Principales théories et auteurs
 - 9.1.1. Les débuts des théories comportement
 - 9.1.2. Les auteurs les plus pertinents
- 9.2. Évaluation Comportementale
 - 9.2.1. Stratégies d'évaluation comportementale
 - 9.2.2. Analyse fonctionnelle du comportement
- 9.3. Analyse fonctionnelle du comportement
 - 9.3.1. Origine et raison d'être de l'analyse fonctionnelle du comportement
 - 9.3.2. Utilité clinique
- 9.4. Techniques opérantes pour l'amélioration du comportement
 - 9.4.1. Quels sont les comportements que nous voulons accroître?
 - 9.4.2. Techniques pour augmenter un comportement
- 9.5. Techniques de conditionnement caché
 - 9.5.1. Les principes fondamentaux du conditionnement caché
 - 9.5.2. Utilité dans la pratique clinique
- 9.6. Techniques de réduction ou d'élimination
 - 9.6.1. Quels sont les comportements que nous voulons éliminer?
 - 9.6.2. Techniques pour réduire ou éteindre un comportement
- 9.7. Programme d'économie de jetons
 - 9.7.1. Base théorique de l'économie des jetons
 - 9.7.2. Son utilisation en classe
 - 9.7.3. Utilisation clinique
- 9.8. Contrats de contingence
 - 9.8.1. Les bases des contrats de contingence
 - 9.8.2. Utilité et efficacité
- 9.9. Dernières applications et études
 - 9.9.1. Théories néo-comportementales
 - 9.9.2. Principaux auteurs
 - 9.9.3. Lignes de recherche

Module 10. Programmes de Traitements

- 10.1. Introduction aux programmes de traitement
 - 10.1.1. Caractéristiques des programmes de traitement
 - 10.1.2. Programmes de traitement populaires
- 10.2. Spectre autistique
 - 10.2.1. Les bases du spectre autistique
 - 10.2.2. Évaluation et diagnostic
 - 10.2.3. Intervention et Traitement
- 10.3. Schizophrénie
 - 10.3.1. Base de la maladie
 - 10.3.2. Évaluation et diagnostic
 - 10.3.3. Intervention et Traitement
- 10.4. Évaluation et diagnostic
 - 10.4.1. Conditions les plus courantes
 - 10.4.2. Évaluation et diagnostic
 - 10.4.3. Programmes de traitement
- 10.5. Traitement de la phobie sociale
 - 10.5.1. Programmes de traitement les plus courants pour la phobie sociale
 - 10.5.2. Traitements et axes de recherche
 - 10.5.3. Intervention cognitive et comportementale
- 10.6. Traitement des phobies particulières
 - 10.6.1. Caractéristiques diagnostiques
 - 10.6.2. Évaluation
 - 10.6.3. Intervention et Traitement
- 10.7. Un modèle clinique des pensées obsessionnelles
 - 10.7.1. Pensées et croyances
 - 10.7.2. Obsessions et compulsions
 - 10.7.3. Traitement

- 10.8. Traitement des troubles sexuels
 - 10.8.1. Évaluation et diagnostic des troubles sexuels
 - 10.8.2. Traitement et intervention en matière de troubles sexuels
- 10.9. Traitement de la toxicomanie
 - 10.9.1. Concept de dépendance
 - 10.9.2. Les composantes de la dépendance
 - 10.9.3. Programmes d'intervention
- 10.10. Traitement des troubles de la personnalité
 - 10.10.1. Caractéristiques des troubles de la personnalité
 - 10.10.2. Évaluation et diagnostic
 - 10.10.3. Intervention et traitement



Ce Mastère Hybride vous permettra de découvrir les principaux programmes de traitement existants pour les troubles de la personnalité, les troubles sexuels ou les phobies particulières"

07

Stage Pratique

Après plusieurs mois de formation théorique, le spécialiste aura accès à 120 heures de pratique professionnelle dans une clinique leader du secteur de la psychologie. Il pourra ainsi continuer à perfectionner ses aptitudes et ses compétences, mais en se confrontant à la réalité de la profession. Pendant cette période, il assistera et participera activement à la consultation thérapeutique de patients souffrant de différents troubles psychologiques et pourra approfondir ses connaissances auprès d'une équipe d'experts qui l'accompagnera pendant son séjour dans l'institution.





“

Vous pourrez vous immerger dans la réalité de la profession et perfectionner votre approche des patients grâce au séjour pratique garanti par ce Mastère Hybride”

La Formation Pratique de ce programme en Psychothérapie Cognitive et Comportementale consiste en un séjour pratique dans un centre prestigieux, d'une durée de 3 semaines, du lundi au vendredi, avec 8 heures consécutives de travail supervisé par un professionnel ayant une grande expérience dans le secteur. Cette expérience permettra au diplômé de connaître en détail le travail quotidien de la profession et de travailler en situation réelle aux côtés d'une équipe experte de référence dans le domaine de la Psychothérapie.

Dans cette proposition de formation, de nature totalement pratique, les activités visent à développer et à perfectionner les compétences nécessaires pour fournir un service de soins psychologiques aux patients souffrant de troubles Cognitifs et Comportementaux, et sont orientées vers une formation spécifique pour la pratique de l'activité, dans un environnement de sécurité pour le patient et de haute performance professionnelle.

Il s'agit sans aucun doute d'une opportunité d'apprendre en travaillant aux côtés de psychologues experts ayant des années d'expérience dans la gestion de cas cliniques de patients souffrant de pathologies Cognitives et Comportementales.

L'enseignement pratique sera dispensé avec la participation active de l'étudiant, qui réalisera les activités et les procédures de chaque domaine de compétence (apprendre à apprendre et apprendre à faire), avec l'accompagnement et les conseils des enseignants et d'autres collègues formateurs qui facilitent le travail en équipe et l'intégration multidisciplinaire en tant que compétences transversales pour la pratique de la Psychothérapie (apprendre à être et apprendre à être en relation avec les autres).



Les procédures décrites ci-dessous constitueront la base de la partie pratique de la formation et leur mise en œuvre dépendront de la disponibilité et de la charge de travail du centre, les activités proposées étant les suivantes:

Module	Activité pratique
Étude et diagnostic dans le modèle de la Psychologie Cognitive et Comportementale	Être efficace avec les principaux instruments d'évaluation psychologique
	Définir des schémas émotionnels adaptés aux besoins de chaque patient
	Élaborer des plans de prévention de la rechute grâce aux techniques utilisées en Psychologie Cognitive et Comportementale
	Évaluer les croyances limitantes du patient
Conception et stratégies d'intervention en Psychologie Cognitive et Comportementale	Utiliser des stratégies appropriées pour gérer des situations compliquées
	Faire face aux situations les plus courantes qui peuvent interférer avec la thérapie
	Mettre en place des habitudes pour le patient afin d'améliorer sa santé mentale et émotionnelle
	Appliquer des techniques d'adaptation, de désactivation et de relaxation en fonction de la situation
	Appliquer des techniques telles que le <i>Mindfulness</i>
Psychologie Cognitive et Comportementale Appliquée	Réaliser des évaluations et des diagnostics en fonction du type de trouble présenté, afin de l'identifier et de mener une thérapie personnalisée
	Couvrir les problèmes liés aux comportements alimentaires, à l'intervention en cas de deuil et de stress
	Appliquer des techniques d'amélioration du comportement
	Mettre en œuvre des techniques de réduction ou d'élimination des comportements en ciblant ceux qui doivent être éliminés
	Créer des programmes d'économie symbolique avec une application pratique dans des environnements réels
Programmes de traitements	Évaluer les programmes de traitement pour diverses pathologies telles que la schizophrénie, le spectre autistique ou la phobie sociale
	Mettre en place des traitements appropriés pour chaque pathologie en suivant les modèles de la Psychologie Cognitive et Comportementale
	Collaborer à la mise en œuvre de programmes d'intervention distincts pour les pathologies cliniques les plus courantes
	Développer des programmes d'entraînement aux compétences sociales ciblés sur les troubles pathologiques

Assurance responsabilité civile

La principale préoccupation de cette institution est de garantir la sécurité des stagiaires et des autres collaborateurs nécessaires aux processus de formation pratique dans l'entreprise. Parmi les mesures destinées à atteindre cet objectif figure la réponse à tout incident pouvant survenir au cours de la formation d'apprentissage.

Pour ce faire, cette université s'engage à souscrire une assurance responsabilité civile pour couvrir toute éventualité pouvant survenir pendant le séjour au centre de stage.

Cette police d'assurance couvrant la responsabilité civile des stagiaires doit être complète et doit être souscrite avant le début de la période de formation pratique. Ainsi, le professionnel n'a pas à se préoccuper des imprévus et bénéficiera d'une couverture jusqu'à la fin du stage pratique dans le centre.



Conditions générales de la formation pratique

Les conditions générales de la convention de stage pour le programme sont les suivantes:

1. TUTEUR: Pendant le Mastère Hybride, l'étudiant se verra attribuer deux tuteurs qui l'accompagneront tout au long du processus, en résolvant tous les doutes et toutes les questions qui peuvent se poser. D'une part, il y aura un tuteur professionnel appartenant au centre de placement qui aura pour mission de guider et de soutenir l'étudiant à tout moment. D'autre part, un tuteur académique sera également assigné à l'étudiant, et aura pour mission de coordonner et d'aider l'étudiant tout au long du processus, en résolvant ses doutes et en lui facilitant tout ce dont il peut avoir besoin. De cette manière, le professionnel sera accompagné à tout moment et pourra consulter les doutes qui pourraient surgir, tant sur le plan pratique que sur le plan académique.

2. DURÉE: le programme de formation pratique se déroulera sur trois semaines continues, réparties en journées de 8 heures, cinq jours par semaine. Les jours de présence et l'emploi du temps relèvent de la responsabilité du centre, qui en informe dûment et préalablement le professionnel, et suffisamment à l'avance pour faciliter son organisation.

3. ABSENCE: En cas de non présentation à la date de début du Mastère Hybride, l'étudiant perdra le droit au stage sans possibilité de remboursement ou de changement de dates. Une absence de plus de deux jours au stage, sans raison médicale justifiée, entraînera l'annulation du stage et, par conséquent, la résiliation automatique du contrat. Tout problème survenant au cours du séjour doit être signalé d'urgence au tuteur académique.

4. CERTIFICATION: Les étudiants qui achèvent avec succès le Mastère Hybride recevront un certificat accréditant le séjour pratique dans le centre en question.

5. RELATION DE TRAVAIL: le Mastère Hybride ne constituera en aucun cas une relation de travail de quelque nature que ce soit.

6. PRÉREQUIS: certains centres peuvent être amenés à exiger des références académiques pour suivre le Mastère Hybride. Dans ce cas, il sera nécessaire de le présenter au département de formations de TECH afin de confirmer l'affectation du centre choisi.

7. NON INCLUS: Le mastère Hybride n'inclut aucun autre élément non mentionné dans les présentes conditions. Par conséquent, il ne comprend pas l'hébergement, le transport vers la ville où le stage a lieu, les visas ou tout autre avantage non décrit.

Toutefois, les étudiants peuvent consulter leur tuteur académique en cas de doutes ou de recommandations à cet égard. Ce dernier lui fournira toutes les informations nécessaires pour faciliter les démarches.

08

Où puis-je effectuer mon Stage Pratique?

Grâce à la nature internationale de TECH et au haut niveau de satisfaction des milliers d'étudiants du monde entier qui l'ont choisi pour parfaire leur profil professionnel, il entretient aujourd'hui des collaborations pratiques avec des centaines d'entreprises de premier plan dans différents secteurs. Mais ce n'est pas tout, car ce centre académique exige de ces entités qu'elles répondent à des critères pédagogiques et de qualité très exigeants, afin de garantir au diplômé une pratique clinique efficace et constructive.



“

La touche finale du meilleur diplôme est un stage pratique de 120 heures dans une clinique de psychologie. Inscrivez-vous dès maintenant et ne manquez pas cette occasion d'améliorer votre pratique professionnelle avec TECH"



Les étudiants peuvent suivre la partie pratique de ce Mastère Hybride dans les centres suivants:



Psychologie

Grupo Psicoactiva

Pays	Ville
Espagne	Valence

Adresse: Calle Borrull, 40, 46008, Valencia

Clinique spécialisée dans les soins psychologiques

Formations pratiques connexes:

- Psychothérapie Cognitive et Comportementale
- Thérapies de Troisième Génération



Psychologie

Proceso Terapéutico

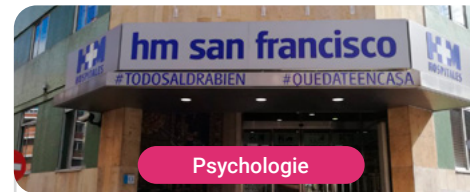
Pays	Ville
Espagne	Valence

Adresse: Carrer de Lluís Vives, 6, Puerta 7, 46003 Valencia

Entité spécialisée en soins psycho-thérapeutiques

Formations pratiques connexes:

- Psychothérapie Cognitive et Comportementale



Psychologie

Hospital HM San Francisco

Pays	Ville
Espagne	León

Adresse: C. Marqueses de San Isidro, 11, 24004, León

Réseau de cliniques privées, hôpitaux et centres spécialisés dans toute l'Espagne

Formations pratiques connexes:

- Actualisation en Anesthésiologie et Réanimation
- Soins Infirmiers dans le Service de Traumatologie



Psychologie

Hospital HM Modelo

Pays	Ville
Espagne	La Corogne

Adresse: Rúa Virrey Osorio, 30, 15011, A Coruña

Réseau de cliniques privées, hôpitaux et centres spécialisés dans toute l'Espagne

Formations pratiques connexes:

- Anesthésiologie et Réanimation
- Chirurgie de Colonne Vertébrale



Psychologie

Hospital Maternidad HM Belén

Pays	Ville
Espagne	La Corogne

Adresse: R. Filantropía, 3, 15011, A Coruña

Réseau de cliniques privées, hôpitaux et centres spécialisés dans toute l'Espagne

Formations pratiques connexes:

- Actualisation en Reproduction Assistée
- MBA en Gestion des Hôpitaux et des Services de Santé



Psychologie

Hospital HM Rosaleda

Pays	Ville
Espagne	La Corogne

Adresse: Rúa de Santiago León de Caracas, 1, 15701, Santiago de Compostela, A Coruña

Réseau de cliniques privées, hôpitaux et centres spécialisés dans toute l'Espagne

Formations pratiques connexes:

- Grefe Capillaire
- Orthodontie et Orthopédie Dento-faciale



Psychologie

Hospital HM La Esperanza

Pays	Ville
Espagne	La Corogne

Adresse: Av. das Burgas, 2, 15705, Santiago de Compostela, A Coruña

Réseau de cliniques privées, hôpitaux et centres spécialisés dans toute l'Espagne

Formations pratiques connexes:

- Soins infirmiers en oncologie
- Ophtalmologie Clinique



Psychologie

Psicología Amorebieta

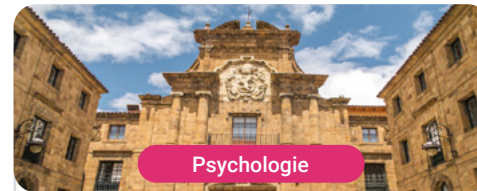
Pays Ville
Espagne Biscaye

Adresse: Hurtado de Amezaga Kalea, 27,
Piso 13, Dpto. 5, Abando, 48008. Bilbao

Amorebieta se distingue par la promotion de la santé mentale à différents stades de la vie

Formations pratiques connexes:

- Psychologie Clinique et de la Santé
- Psychologie Générale de la Santé



Psychologie

Hospital HM Regla

Pays Ville
Espagne León

Adresse: Calle Cardenal Landázuri, 2,
24003, León

Réseau de cliniques privées, hôpitaux et centres spécialisés dans toute l'Espagne

Formations pratiques connexes:

- Actualisation en Traitement Psychiatrique des Patients Mineurs



Psychologie

Hospital HM Montepríncipe

Pays Ville
Espagne Madrid

Adresse: Av. de Montepríncipe, 25, 28660,
Boadilla del Monte, Madrid

Réseau de cliniques privées, hôpitaux et centres spécialisés dans toute l'Espagne

Formations pratiques connexes:

- Orthopédie Pédiatrique
- Médecine Esthétique



Psychologie

Hospital HM Torrelodones

Pays Ville
Espagne Madrid

Adresse: Av. Castillo Olivares, s/n, 28250,
Torrelodones, Madrid

Réseau de cliniques privées, hôpitaux et centres spécialisés dans toute l'Espagne

Formations pratiques connexes:

- Anesthésiologie et Réanimation
- Pédiatrie Hospitalière



Psychologie

Hospital HM Sanchinarro

Pays Ville
Espagne Madrid

Adresse: Calle de Oña, 10, 28050, Madrid

Réseau de cliniques privées, hôpitaux et centres spécialisés dans toute l'Espagne

Formations pratiques connexes:

- Anesthésiologie et Réanimation
- Médecine du Sommeil



Psychologie

Policlínico HM Gabinete Velázquez

Pays Ville
Espagne Madrid

Adresse: C. de Jorge Juan, 19, 1° 28001,
28001, Madrid

Réseau de cliniques privées, hôpitaux et centres spécialisés dans toute l'Espagne

Formations pratiques connexes:

- Nutrition Clinique en Médecine
- Chirurgie Plastique Esthétique



Psychologie

Policlínico HM La Paloma

Pays Ville
Espagne Madrid

Adresse: Calle Hilados, 9, 28850,
Torrejón de Ardoz, Madrid

Réseau de cliniques privées, hôpitaux et centres spécialisés dans toute l'Espagne

Formations pratiques connexes:

- Soins Infirmiers en Bloc Opératoire
- Orthodontie et Orthopédie Dento-faciale



Psychologie

Policlínico HM Moraleja

Pays Ville
Espagne Madrid

Adresse: P.º de Alcobendas, 10, 28109,
Alcobendas, Madrid

Réseau de cliniques privées, hôpitaux et centres spécialisés dans toute l'Espagne

Formations pratiques connexes:

- Médecine de Réadaptation en Gestion des Lésions Cérébrales Acquises



Psychologie

Policlínico HM Sanchinarro

Pays
Espagne

Ville
Madrid

Adresse: Av. de Manoteras, 10,
28050, Madrid

Réseau de cliniques privées, hôpitaux et centres spécialisés
dans toute l'Espagne

Formations pratiques connexes:

- Soins Gynécologiques pour Sages-Femmes
- Soins Infirmiers dans le Service de Système Digestif



Psychologie

Policlínico HM Virgen del Val

Pays
Espagne

Ville
Madrid

Adresse: Calle de Zaragoza, 6, 28804,
Alcalá de Henares, Madrid

Réseau de cliniques privées, hôpitaux et centres spécialisés
dans toute l'Espagne

Formations pratiques connexes:

- Diagnostic en kinésithérapie
- Kinésithérapie en Intervention Précoce



Psychologie

Policlínico HM Rosaleda Lalín

Pays
Espagne

Ville
Pontevedra

Adresse: Av. Buenos Aires, 102, 36500,
Lalín, Pontevedra

Réseau de cliniques privées, hôpitaux et centres spécialisés
dans toute l'Espagne

Formations pratiques connexes:

- Avancées en Hématologie et Hémothérapie
- Kinésithérapie Neurologique



Psychologie

Policlínico HM Imi Toledo

Pays
Espagne

Ville
Tolède

Adresse: Av. de Irlanda, 21, 45005, Toledo

Réseau de cliniques privées, hôpitaux et centres spécialisés
dans toute l'Espagne

Formations pratiques connexes:

- Électrothérapie en Médecine de Réadaptation
- Greffe Capillaire





Psychologie

Centro de Psicología Altea

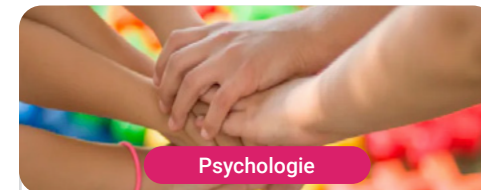
Pays Ville
Espagne Cádiz

Adresse: Avda. Gesto por la paz – Edif.
El Carmen, P-2 -1ºJ 11207 Algeciras (Cádiz)

Psychologues à Algeciras

Formations pratiques connexes:

- Psychologie Clinique et de la Santé
- Psychologie Générale de la Santé



Psychologie

ContFusa Solidaria ONG

Pays Ville
España Santa Cruz de Tenerife

Adresse: Calle Benchomo nº2,
Centro Ciudadano Las Mantecas

Aide les personnes dans le besoin et mène
des activités d'intégration éducatives, de
loisirs et récréatives.

Formations pratiques connexes:

- Psychothérapie Cognitivo-Comportementale
- Thérapie du Bien-être Émotionnel

09

Méthodologie

Ce programme de formation offre une manière différente d'apprendre. Notre méthodologie est développée à travers un mode d'apprentissage cyclique: ***el Relearning***.

Ce système d'enseignement est utilisé, par exemple, dans les écoles de médecine les plus prestigieuses du monde et a été considéré comme l'un des plus efficaces par des publications de premier plan telles que le ***New England Journal of Medicine***.



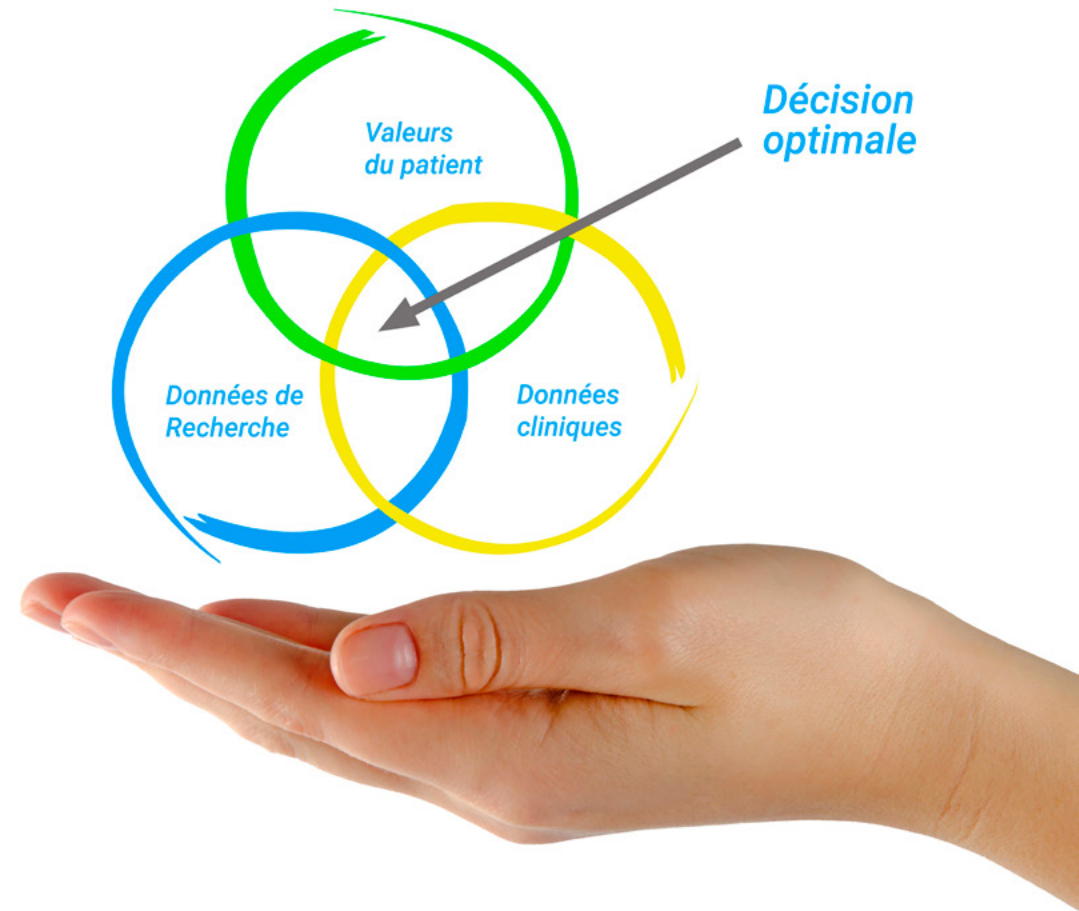
“

Découvrez Relearning, un système qui abandonne l'apprentissage linéaire conventionnel pour vous emmener à travers des systèmes d'enseignement cycliques: une façon d'apprendre qui s'est avérée extrêmement efficace, en particulier dans les matières qui nécessitent une mémorisation"

À TECH, nous utilisons la méthode des cas

Face à une situation donnée, que doit faire un professionnel? Tout au long du programme, vous serez confronté à de multiples cas cliniques simulés, basés sur des patients réels, dans lesquels vous devrez enquêter, établir des hypothèses et finalement résoudre la situation. Il existe de nombreux faits scientifiques prouvant l'efficacité de cette méthode. Les spécialistes apprennent mieux, plus rapidement et plus durablement dans le temps.

Avec TECH, le psychologue expérimente un mode d'apprentissage qui ébranle les fondements des universités traditionnelles du monde entier.



Selon le Dr Gérvas, le cas clinique est la présentation commentée d'un patient, ou d'un groupe de patients, qui devient un "cas", un exemple ou un modèle illustrant une composante clinique particulière, soit en raison de son pouvoir pédagogique, soit en raison de sa singularité ou de sa rareté. Il est essentiel que le cas soit basé sur la vie professionnelle actuelle, en essayant de recréer les conditions réelles de la pratique professionnelle du psychologue.

“

Saviez-vous que cette méthode a été développée en 1912 à Harvard pour les étudiants en Droit? La méthode des cas consiste à présenter aux apprenants des situations réelles complexes pour qu'ils s'entraînent à prendre des décisions et pour qu'ils soient capables de justifier la manière de les résoudre. En 1924, elle a été établie comme une méthode d'enseignement standard à Harvard"

L'efficacité de la méthode est justifiée par quatre acquis fondamentaux:

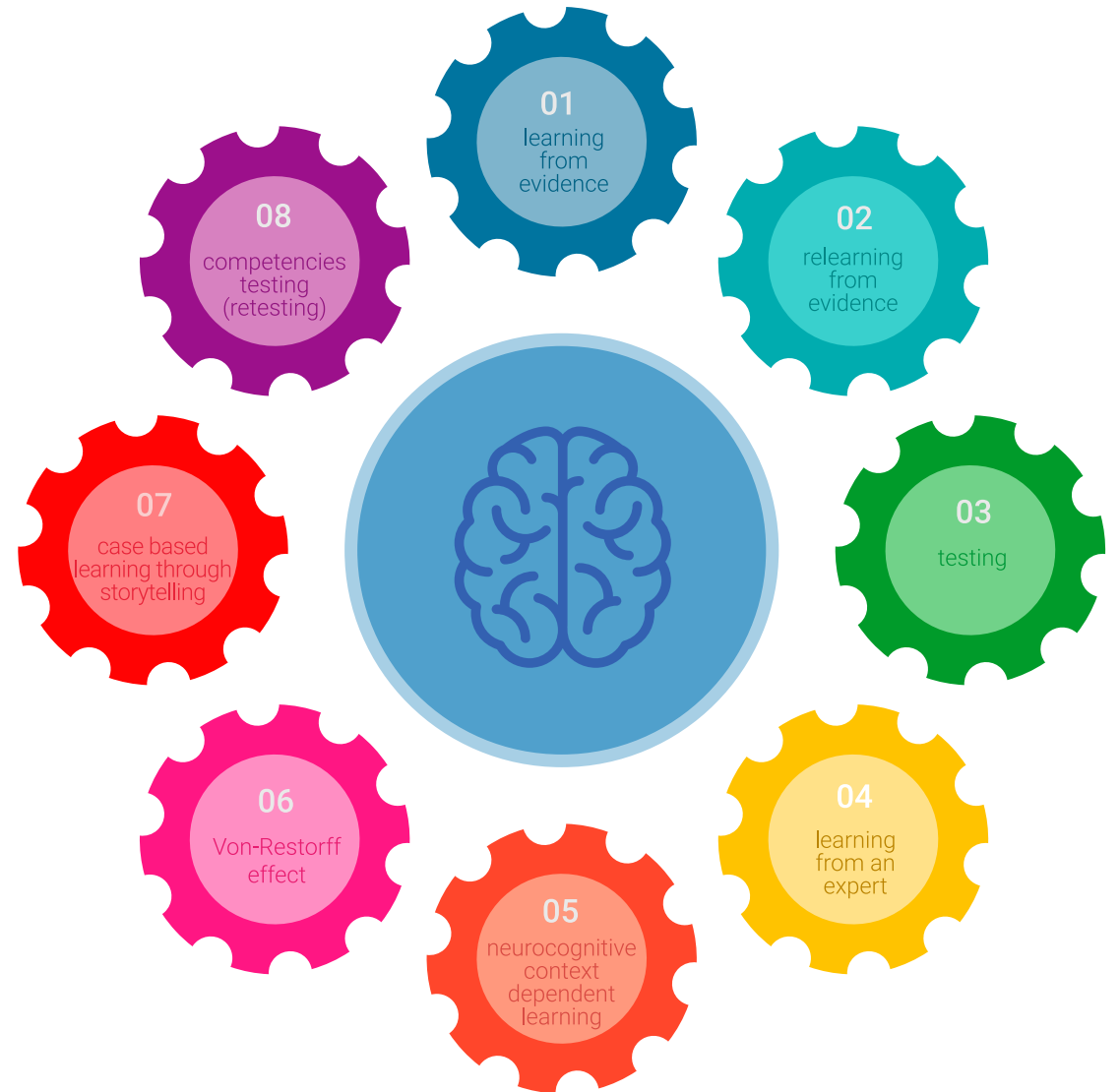
1. Les psychologues qui suivent cette méthode parviennent non seulement à assimiler les concepts, mais aussi à développer leur capacité mentale, grâce à des exercices d'évaluation de situations réelles et à l'application des connaissances.
2. L'apprentissage est solidement traduit en compétences pratiques qui permettent au psychologue de mieux intégrer ses connaissances dans la pratique clinique.
3. Grâce à l'utilisation de situations issues de la réalité, on obtient une assimilation plus simple et plus efficace des idées et des concepts.
4. Le sentiment d'efficacité de l'effort investi devient un stimulus très important pour les étudiants, qui se traduit par un plus grand intérêt pour l'apprentissage et une augmentation du temps passé à travailler sur le cours.



Relearning Methodology

À TECH, nous enrichissons la méthode des cas avec la meilleure méthodologie d'enseignement 100% en ligne du moment: le Relearning.

Notre université est la première au monde à combiner des études de cas cliniques avec un système d'apprentissage 100% en ligne basé sur la répétition, combinant un minimum de 8 éléments différents dans chaque leçon, ce qui constitue une véritable révolution par rapport aux simples études de cas et analyses.



Le psychologue apprendra à travers des cas réels et la résolution de situations complexes dans des environnements d'apprentissage simulés. Ces simulations sont développées à l'aide de logiciels de pointe pour faciliter l'apprentissage par immersion.

Selon les indicateurs de qualité de la meilleure université en ligne du monde hispanophone (Columbia University). La méthode Relearning, à la pointe de la pédagogie mondiale, a réussi à améliorer le niveau de satisfaction globale des professionnels finalisant leurs études.

Cette méthodologie a permis de former plus de 150.000 psychologues avec un succès sans précédent dans toutes les spécialités cliniques. Notre méthodologie d'enseignement est développée dans un environnement très exigeant, avec un corps étudiant universitaire au profil socio-économique élevé et dont l'âge moyen est de 43,5 ans.

Le Relearning vous permettra d'apprendre plus facilement et de manière plus productive tout en développant un esprit critique, en défendant des arguments et en contrastant des opinions: une équation directe vers le succès.

Dans notre programme, l'apprentissage n'est pas un processus linéaire mais il se déroule en spirale (nous apprenons, désapprenons, oublions et réapprenons). Par conséquent, ils combinent chacun de ces éléments de manière concentrique.

Selon les normes internationales les plus élevées, la note globale de notre système d'apprentissage est de 8,01.



Ce programme offre le meilleur matériel pédagogique, soigneusement préparé pour les professionnels:



Support d'étude

Tous les contenus didactiques sont créés par les spécialistes qui enseignent les cours. Ils ont été conçus en exclusivité pour la formation afin que le développement didactique soit vraiment spécifique et concret.

Ces contenus sont ensuite appliqués au format audiovisuel, pour créer la méthode de travail TECH en ligne. Tout cela, élaboré avec les dernières techniques afin d'offrir des éléments de haute qualité dans chacun des supports qui sont mis à la disposition de l'apprenant.



Les dernières techniques et procédures en vidéo

TECH rapproche les étudiants des dernières techniques, des dernières avancées pédagogiques et de l'actualité de la psychologie. Tout cela, à la première personne, expliqué et détaillé rigoureusement pour atteindre une compréhension complète et une assimilation optimale. Et surtout, vous pouvez les regarder autant de fois que vous le souhaitez.



Résumés interactifs

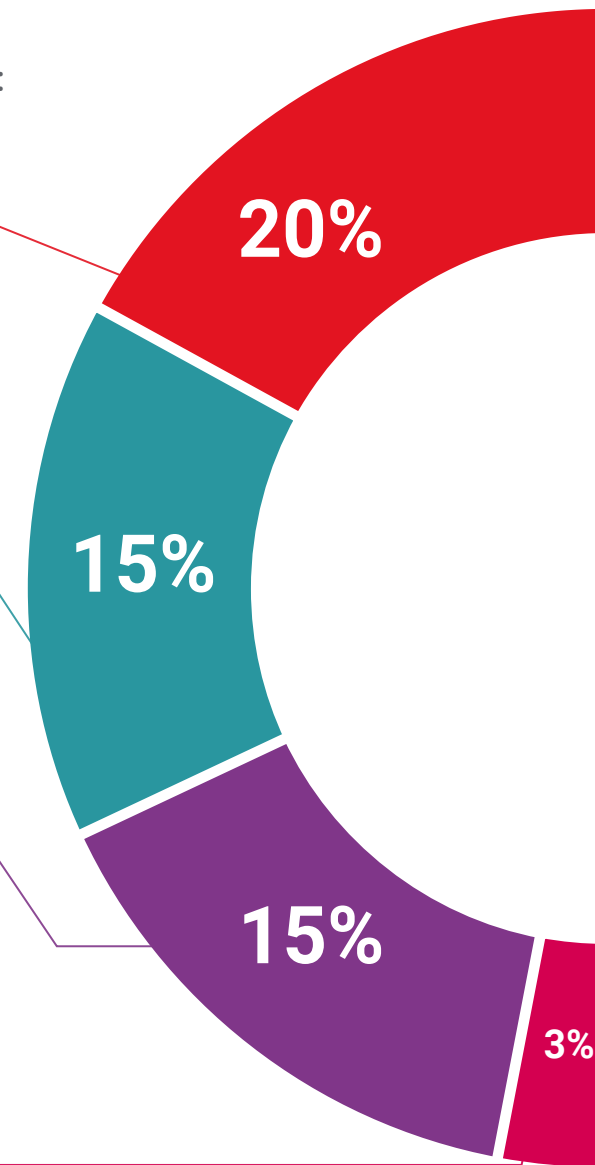
Nous présentons les contenus de manière attrayante et dynamique dans des dossiers multimédias comprenant des fichiers audios, des vidéos, des images, des diagrammes et des cartes conceptuelles afin de consolider les connaissances.

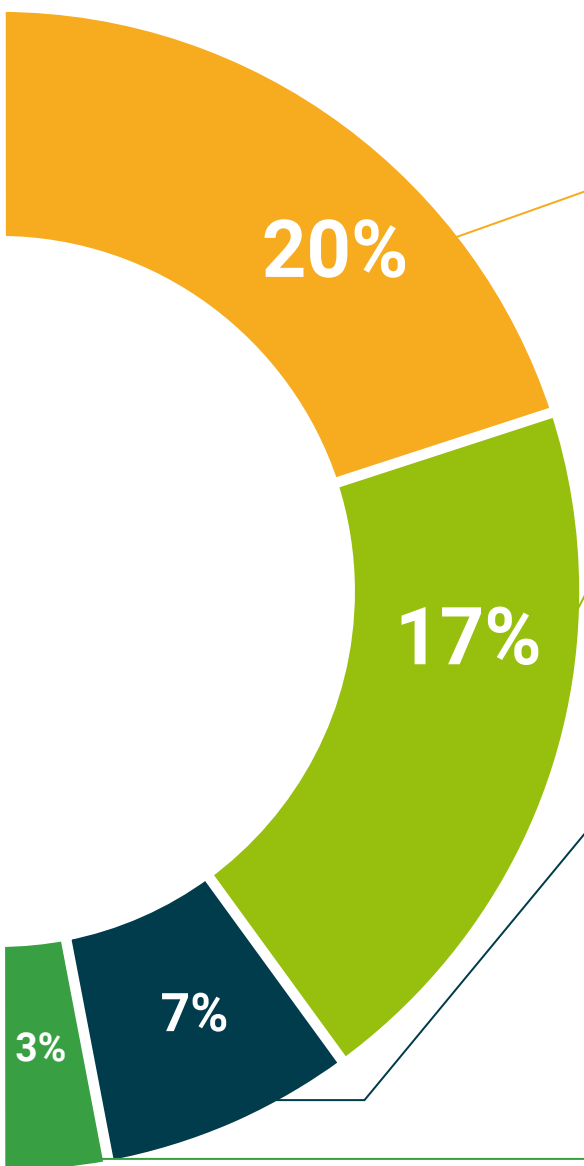
Ce système éducatif unique pour la présentation de contenu multimédia a été récompensé par Microsoft en tant que "European Success Story".



Bibliographie complémentaire

Articles récents, documents de consensus et directives internationales, entre autres. Dans la bibliothèque virtuelle de TECH, l'étudiant aura accès à tout ce dont il a besoin pour compléter sa formation.





Études de cas dirigées par des experts

Un apprentissage efficace doit nécessairement être contextuel. Pour cette raison, TECH présente le développement de cas réels dans lesquels l'expert guidera l'étudiant à travers le développement de la prise en charge et la résolution de différentes situations: une manière claire et directe d'atteindre le plus haut degré de compréhension.



Testing & Retesting

Les connaissances de l'étudiant sont périodiquement évaluées et réévaluées tout au long du programme, par le biais d'activités et d'exercices d'évaluation et d'auto-évaluation, afin que l'étudiant puisse vérifier comment il atteint ses objectifs.



Cours magistraux

Il existe des preuves scientifiques de l'utilité de l'observation par un tiers expert. La méthode "Learning from an Expert" renforce les connaissances et la mémoire, et donne confiance dans les futures décisions difficiles.



Guides d'action rapide

À TECH nous vous proposons les contenus les plus pertinents du cours sous forme de feuilles de travail ou de guides d'action rapide. Un moyen synthétique, pratique et efficace pour vous permettre de progresser dans votre apprentissage.



10 Diplôme

Le diplôme de Mastère Hybride en Psychothérapie Cognitive et Comportementale garantit, en plus de la formation la plus rigoureuse et actualisée, l'accès à un diplôme de Mastère Hybride délivré par TECH Université Technologique.



“

*Terminez ce programme avec succès
et recevez votre diplôme sans avoir
à vous soucier des déplacements ou
des formalités administratives”*

Ce diplôme de **Mastère Hybride en Psychothérapie Cognitive et Comportementale** contient le programme le plus complet et le plus actuel sur la scène professionnelle et académique.

Une fois que l'étudiant aura réussi les évaluations, il recevra par courrier, avec accusé de réception, le diplôme de Mastère Hybride correspondant délivré par TECH.

En plus du Diplôme, vous pourrez obtenir un certificat, ainsi qu'une attestation du contenu du programme. Pour ce faire, vous devez contacter votre conseiller académique, qui vous fournira toutes les informations nécessaires.

Diplôme: **Mastère Hybride en Psychothérapie Cognitive et Comportementale**

Modalité: **Hybride (en ligne + Stage Pratique)**

Durée: **12 mois**



future
santé confiance personnes
éducation information tuteurs
garantie accréditation enseignement
institutions technologie apprentissage
communauté engagement
service personnalisé innovation
connaissance présent qualité
en ligne formation
développement institutions
classe virtuelle langues



Mastère Hybride
Psychothérapie Cognitive
et Comportementale

Modalité: Hybride (en ligne + Stage Pratique)

Durée: 12 mois

Qualification: TECH Université Technologique

Mastère Hybride

Psychothérapie Cognitive et Comportementale

