

Mastère Hybride

Intervention Psychologique dans les
Troubles du Comportement Alimentaire



Mastère Hybride

Intervention Psychologique dans les Troubles du Comportement Alimentaire

Modalité: Hybride (En ligne + Pratiques Cliniques)

Durée: 12 mois

Diplôme: TECH Université Technologique

Heures de cours: 1.620 h.

Accès au site web: www.techtitute.com/fr/psychologie/mastere-hybride/mastere-hybride-intervention-psychologique-troubles-comportement-alimentaire

Accueil

01

Présentation

page 4

02

Pourquoi suivre ce
Mastère Hybride?

page 8

03

Objectifs

page 12

04

Compétences

page 16

05

Direction de la formation

page 20

06

Plan d'étude

page 24

07

Stages Cliniques

page 34

08

Où puis-je effectuer
mon Stage Pratique?

page 40

09

Méthodologie

page 46

10

Diplôme

page 54

01

Présentation

Les Troubles du Comportement Alimentaire (TCA) sont un problème de santé mentale de plus en plus courant dans la société d'aujourd'hui. C'est pourquoi le Mastère Hybride en intervention Psychologique dans les Troubles du Comportement Alimentaire de TECH est une option intéressante pour les professionnels de la psychologie désireux de se spécialiser dans ce domaine. Ce programme est proposé à 100% en ligne, ce qui permet aux étudiants de terminer leurs études n'importe où dans le monde. De plus, les professionnels auront l'opportunité de réaliser des Formations Pratiques dans un centre clinique de référence avec des tuteurs spécialisés, ce qui leur permettra d'acquérir l'expérience et les compétences nécessaires pour intervenir dans des cas réels de Troubles Alimentaires.



“

Devenez un spécialiste des troubles de l'alimentation et contribuez à améliorer la qualité de vie des personnes souffrant de ces troubles grâce à ce programme TECH exclusif"

Actuellement, les troubles du comportement alimentaire (TCA) sont l'un des problèmes de santé mentale les plus répandus dans notre société. Le manque d'information, l'influence des médias et la pression sociale ne sont que quelques-unes des raisons qui contribuent à l'augmentation de son incidence. Dans ce contexte, le Mastère Hybride en Intervention Psychologique dans les Troubles du Comportement Alimentaire de TECH offre une formation complète et actualisée dans le domaine de l'intervention psychologique dans les Troubles du Comportement Alimentaire (TCA).

Ce programme est proposé à 100% en ligne, ce qui permet aux étudiants de suivre leur formation depuis n'importe quel endroit du monde. Pendant la partie théorique du programme, les étudiants étudieront les aspects psychosociaux des troubles du comportement alimentaire, l'intervention psychologique dans ces troubles, les manifestations cliniques, l'environnement social et la famille du patient souffrant de ces troubles, ainsi que le psychodiagnostic et l'évaluation des Troubles du Comportement Alimentaire. En outre, ils seront soutenus par une équipe de professionnels hautement qualifiés et expérimentés dans le domaine.

L'une des caractéristiques les plus remarquables de ce programme est la possibilité pour les étudiants d'entreprendre des Formations Pratiques dans un centre clinique de référence avec des tuteurs spécialisés. Cela leur permettra d'acquérir l'expérience et les compétences nécessaires pour intervenir dans des cas réels de troubles alimentaires. En outre, cette formation pratique leur permettra d'appliquer les connaissances théoriques acquises au cours du programme et d'enrichir leur formation.

L'Intervention Psychologique dans les Troubles du Comportement Alimentaire est un domaine en constante évolution et il est vital de se tenir au courant. Le Mastère Hybride en Intervention Psychologique dans les Troubles du Comportement Alimentaire de TECH offre une qualification innovante et de qualité qui couvre les dernières recherches et avancées dans le domaine des Troubles du Comportement Alimentaire. Le programme est également adapté aux besoins des étudiants, leur permettant de travailler et d'étudier en même temps.

Ce **Mastère Hybride en Intervention Psychologique dans les Troubles du Comportement Alimentaire** contient le programme académique le plus complet et le plus actuel du marché. Les principales caractéristiques sont les suivantes:

- ♦ Développement de plus de 100 cas cliniques présentés par des professionnels de la psychologie Clinique avec différentes études spécialisées dans le domaine de l'intervention sur les Troubles du Comportement Alimentaire et des professeurs d'université avec une grande expérience dans le milieu de l'intervention
- ♦ Son contenu graphique, schématique et éminemment pratique, qui vise à fournir des informations scientifiques et sanitaires sur les disciplines indispensables à la pratique professionnelle
- ♦ Le programme d'études le plus complet et le plus récent en matière d'intervention psychologique dans le cadre de TCA
- ♦ L'approche du programme est globale et multidisciplinaire, abordant les aspects psychologiques, nutritionnels, médicaux et sociaux des Troubles du Comportement Alimentaire
- ♦ Le programme est soutenu par une équipe de professionnels hautement qualifiés et expérimentés dans le domaine, qui seront à la disposition des étudiants pour répondre à toutes leurs questions
- ♦ Tout cela sera complété par des cours théoriques, des questions à l'expert, des forums de discussion sur des sujets controversés et un travail de réflexion individuel
- ♦ Disponibilité des contenus à partir de tout appareil fixe ou portable doté d'une connexion internet
- ♦ En outre, vous pourrez effectuer un stage clinique dans l'un des meilleurs hôpitaux du pays

“

Effectuez un séjour intensif de trois semaines dans un centre prestigieux et acquérez toutes les connaissances dont vous avez besoin pour vous développer personnellement et professionnellement"

Dans cette proposition de Mastère, de nature professionnalisante et de modalité d'apprentissage hybride, le programme est destiné à mettre à jour les professionnels de la psychologie qui développent leurs thérapies pour l'Intervention Psychologique dans les Troubles du Comportement Alimentaire, et qui ont besoin d'un haut niveau de qualification. Les contenus sont basés sur les dernières données scientifiques, et sont orientés de manière didactique pour intégrer les connaissances théoriques dans la pratique Psychologique, et les éléments théoriques-pratiques faciliteront l'actualisation des connaissances et permettront la prise de décision dans la prise en charge des patients.

Grâce à leur contenu multimédia développé avec les dernières technologies éducatives, ils permettront au professionnel de la Psychologie d'obtenir un apprentissage situé et contextuel, c'est-à-dire dans un environnement simulé qui fournira un apprentissage immersif programmé pour s'entraîner dans des situations réelles. La conception de ce programme est basée sur l'Apprentissage par les Problèmes, grâce auquel le médecin devra essayer de résoudre les différentes situations de pratique professionnelle qui se présentent tout au long du cours. Pour ce faire, l'étudiant sera assisté d'un innovant système de vidéos interactives, créé par des experts reconnus.

Obtenez une formation complète et actualisée en Intervention Psychologique dans les Troubles du Comportement Alimentaire grâce à ce programme de spécialisation exclusif de TECH.

Actualisez vos connaissances grâce au Mastère Hybride en Intervention Psychologique dans les Troubles du Comportement Alimentaire, d'une manière pratique et adaptée à vos besoins.



02

Pourquoi suivre ce Mastère Hybride?

En raison de l'augmentation de la prévalence des troubles alimentaires dans le monde, suivre le Mastère Hybride en Intervention Psychologique dans les Troubles du Comportement Alimentaire est aujourd'hui indispensable. L'enseignement proposé dans ce programme permet aux professionnels de la Psychologie d'acquérir les compétences nécessaires pour intervenir efficacement dans la prévention, le diagnostic et le traitement de ces troubles. En outre, l'approche hybride du mastère offre une occasion unique de combiner la théorie et la pratique, ce qui permet aux étudiants d'appliquer leurs connaissances dans des situations réelles et de développer des compétences cliniques dans un environnement contrôlé. Cette qualification est donc essentielle pour ceux qui souhaitent poursuivre leur carrière en Psychologie Clinique et se spécialiser dans le traitement des troubles alimentaires.





“

Augmentez vos possibilités d'emploi et devenez une référence dans le domaine des troubles de l'alimentation avec le Mastère Hybride en Intervention Psychologique dans les Troubles du Comportement Alimentaire de TECH"

1. Actualisation des technologies les plus récentes

Ces dernières années, le domaine de l'Intervention Psychologique dans les Troubles du Comportement Alimentaire a connu une révolution grâce à l'incorporation des avancées technologiques. En réponse à cette tendance, TECH a créé une Formation Pratique qui permettra aux spécialistes d'entrer dans un environnement clinique de pointe et d'accéder à la technologie de pointe dans le domaine de la Psychologie Clinique. L'objectif est de fournir aux professionnels les outils nécessaires pour appliquer ces avancées dans leur pratique quotidienne et améliorer la qualité de vie de leurs patients.

2. Exploiter l'expertise des meilleurs spécialistes

Grâce à l'approche théorique-pratique, les étudiants apprendront de première main comment traiter efficacement les troubles alimentaires. En outre, l'environnement hybride du programme leur permet d'appliquer ces connaissances dans des situations cliniques réelles et de développer des compétences pratiques. À l'issue du programme, les étudiants auront acquis les outils nécessaires pour diagnostiquer et traiter les troubles de l'alimentation et améliorer la qualité de vie de leurs patients, grâce à l'apport des tuteurs les plus compétents.

3. Accéder à des milieux cliniques de premier ordre

TECH sélectionne soigneusement les centres disponibles pour sa Formation Pratique. Les spécialistes ont ainsi accès à des environnements cliniques prestigieux dans le domaine de l'Intervention Psychologique chez les patients souffrant de Troubles Alimentaires. Cela leur permet d'expérimenter directement le travail quotidien dans un domaine rigoureux et exhaustif, et de toujours appliquer les dernières avancées scientifiques dans leur méthodologie.



4. Combiner les meilleures théories avec les pratiques les plus modernes

Sur le marché universitaire actuel, de nombreux programmes pédagogiques ne sont pas conçus pour s'adapter aux besoins quotidiens du spécialiste et exigent souvent une charge d'enseignement importante qui n'est pas compatible avec la vie personnelle et professionnelle. Pour résoudre ce problème, TECH offre un nouveau modèle d'apprentissage 100% pratique qui permet aux étudiants d'apprendre et d'appliquer les procédures les plus avancées en matière d'Intervention Psychologique en seulement trois semaines. De cette manière, les professionnels peuvent acquérir des compétences précieuses et les appliquer directement à leur pratique clinique, sans sacrifier leur vie personnelle ou professionnelle dans le processus.

5. Élargir les frontières de la connaissance

TECH offre aux spécialistes la possibilité d'effectuer leur formation pratique dans des centres prestigieux, au niveau international. Cette opportunité unique permet aux professionnels d'élargir leurs frontières et de se mettre à jour avec ce qui se fait de mieux dans le domaine de l'Intervention Psychologique, en travaillant dans des hôpitaux de premier ordre sur différents continents. Grâce à la flexibilité de TECH, la plus grande université numérique du monde, les étudiants peuvent choisir le centre qui répond le mieux à leurs besoins et à leurs objectifs professionnels.



Vous serez en immersion totale dans le centre de votre choix"

03

Objectifs

Le Mastère Hybride en Intervention Psychologique dans les Troubles du Comportement Alimentaire de TECH a pour objectif général de fournir aux étudiants une formation solide et actualisée dans le domaine du diagnostic et du traitement des troubles alimentaires. En outre, le programme vise à fournir une étude approfondie des aspects théoriques et pratiques de l'Intervention Psychologique, ainsi que des techniques et outils thérapeutiques les plus efficaces dans le traitement de ces troubles. Pour atteindre ces objectifs, le programme a d'autres objectifs spécifiques, tels que l'acquisition de compétences pour l'évaluation et le diagnostic des troubles alimentaires, parmi d'autres objectifs détaillés ci-dessous.



“

Découvrez une spécialisation innovante et de qualité qui vous permettra d'intervenir dans des cas réels de troubles alimentaires avec le Mastère Hybride en Intervention Psychologique dans les Troubles du Comportement Alimentaire de TECH”

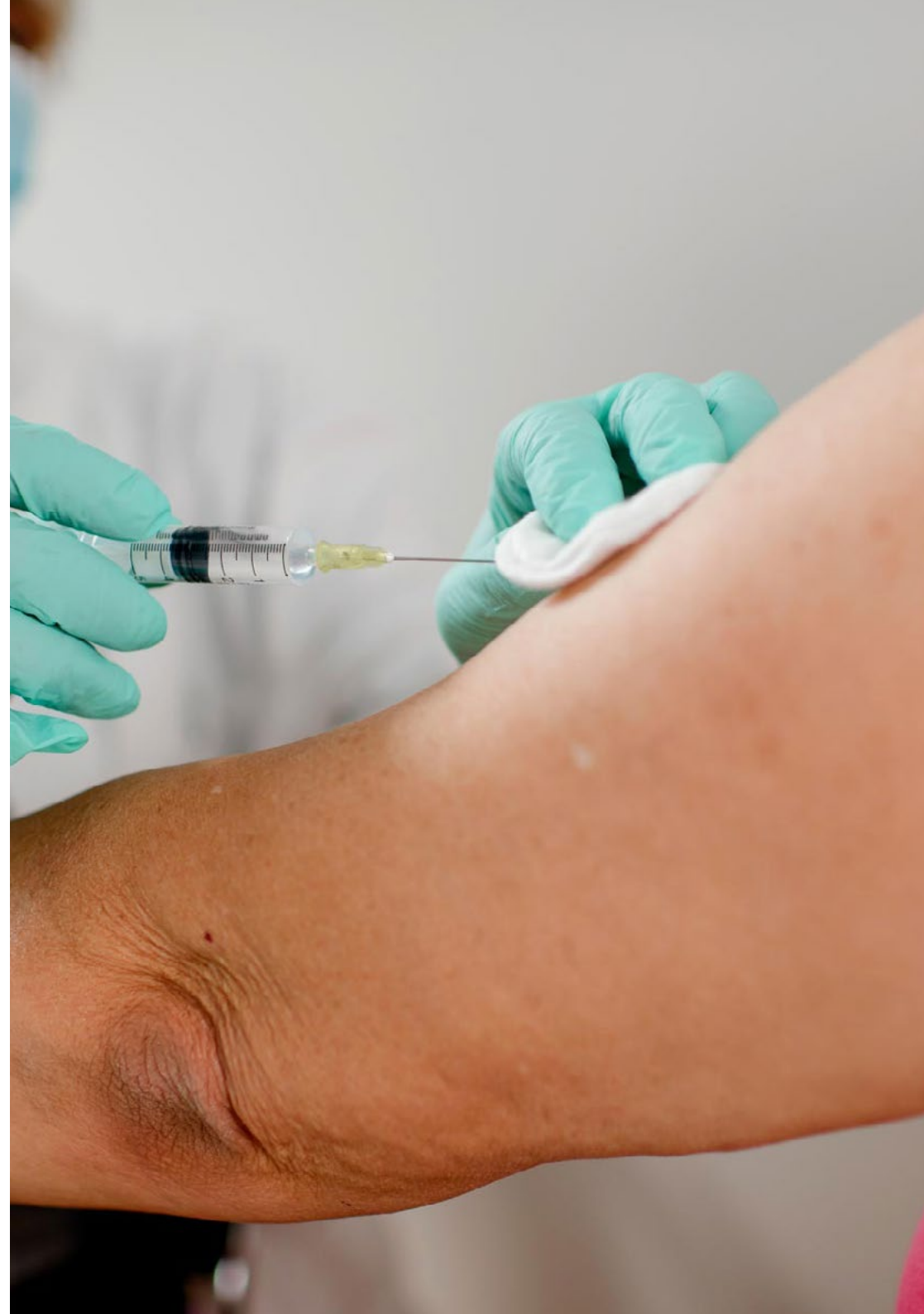


Objectif général

- Le Mastère Hybride en Intervention Psychologique dans les Troubles du Comportement Alimentaire a pour objectif général d'actualiser les connaissances et les compétences des professionnels dans le diagnostic et le traitement des troubles du comportement alimentaire à travers une formation 100% pratique dans un environnement hospitalier prestigieux et à la pointe de la technologie. Les étudiants du mastère auront l'occasion d'apprendre auprès de spécialistes renommés dans le domaine de l'Intervention Psychologique, ce qui leur permettra de perfectionner et d'élargir leurs compétences dans le cadre des soins médicaux prodigués à leurs patients souffrant de troubles alimentaires. L'orientation pratique du master permettra à leur pratique clinique

“

Découvrez une spécialisation innovante et de qualité qui vous permettra d'intervenir dans des cas réels de troubles alimentaires avec le Mastère Hybride en Intervention Psychologique dans les Troubles du Comportement Alimentaire de TECH”





Objectifs spécifiques

Module 1. Évolution et Actualité des Troubles du Comportement Alimentaire

- ♦ Enseigner à l'étudiant les instruments de psychodiagnostic qui sont actuellement approuvés par la recherche scientifique

Module 2. Psychodiagnostic et évaluation des Troubles du Comportement Alimentaire

- ♦ Développer des compétences pour établir un lien approprié entre le psychodiagnostic
- ♦ Gérer les interférences qui se produisent dans l'intervention, sachant différencier la désirabilité du sujet qui est évalué, de son état psychique réel
- ♦ Déterminer l'ensemble d'instruments le plus approprié pour chaque cas
- ♦ Structurer des protocoles d'évaluation appropriés en fonction des groupes d'âge et du domaine à évaluer

Module 3. Personnalité et Troubles du Comportement Alimentaire

- ♦ Analyser les implications de chacun des patients
- ♦ Vérifier l'implication dans le cadre professionnel du psychologue
- ♦ Relever les nouvelles perspectives de l'évaluation psychologique dans ces troubles

Module 4. La famille dans les Troubles du Comportement Alimentaire

- ♦ Réfléchir aux facteurs subjectifs de mobilisation du patient
- ♦ Identifier le rôle de la famille et sa contribution émotionnelle au traitement psychologique
- ♦ Approfondir les relations affectives et sur cette base identifier le rôle de chacun pour l'amélioration du patient

Module 5. Clinique et Manifestations des Troubles du Comportement Alimentaire

- ♦ Identifier a priori les principales caractéristiques d'un patient atteint d'un trouble alimentaire
- ♦ Élaborer un guide permettant d'identifier les principales anomalies qui surviennent chez un patient diagnostiqué
- ♦ Concevoir un plan d'action pour le patient atteint de ce trouble lorsqu'il rechute

Module 6. Intervention Psychologique dans les Troubles du Comportement Alimentaire

- ♦ Décrire la structure du processus d'intervention
- ♦ Acquérir les compétences pour réaliser l'intervention en fonction du profil du patient
- ♦ Gérer les situations de stress qui peuvent se produire dans le processus
- ♦ Orienter et détectez les anomalies chez ce type de patient
- ♦ S'assurer que le professionnel est qualifié pour l'intervention devant ces troubles

Module 7. Aspects psychosociaux dans les Troubles du Comportement Alimentaire

- ♦ Intégrer l'intervention dans un cadre multidisciplinaire
- ♦ Revoir l'ensemble de la procédure avec des protocoles standardisés
- ♦ Intégrer le processus dans le cadre d'une société de bien-être encadrée par les besoins de l'esthétique et les ordres stylistiques actuels

04

Compétences

Après avoir passé les évaluations du Mastère Hybride en Intervention Psychologique dans les Troubles du Comportement Alimentaire, le professionnel aura acquis les compétences professionnelles nécessaires à une prise en charge de qualité, et actualisée sur la base des dernières preuves scientifiques et de l'expérience acquise auprès des enseignants les plus chevronnés dans chaque cas pratique analysé.



“

Ce programme vous permettra d'acquérir la maîtrise des nouvelles procédures diagnostiques et thérapeutiques en matière d'Intervention Psychologique dans les Troubles du Comportement Alimentaire"



Compétences générales

- ♦ Définir le concept de psychothérapie basée sur les émotions et ses applications dans les Troubles du Comportement Alimentaire
- ♦ Connaître le fonctionnement du cerveau et les processus d'apprentissage
- ♦ Maîtriser le concept des troubles du comportement alimentaire, leur classification et leur fonctionnement
- ♦ Acquérir les connaissances et les outils de base pour générer un bon lien thérapeutique
- ♦ Comprendre la santé à partir du modèle biopsychosocial: qu'est-ce que la psychoneuro-immunologie?, quels sont les systèmes impliqués? et leurs relations?
- ♦ Comprendre en quoi consiste un souvenir traumatique et manier les différentes techniques de traitement des émotions
- ♦ Découvrir les différences qui existent entre les troubles du comportement alimentaire
- ♦ Relier le langage corporel à l'expression et au traitement des émotions par des thérapies basées sur le corps pour aider les troubles du comportement alimentaire
- ♦ Comprendre et travailler dans une perspective plus large de développement personnel au-delà du corps
- ♦ Gérer les émotions et leur fonctionnalité dans les systèmes de plus d'un patient: les thérapies de groupe, leur utilisation et leur but





Compétences spécifiques

- Connaître plus sur les Troubles du Comportement Alimentaire et leur évolution historique
- Découvrir les bases scientifiques des troubles du comportement alimentaire et leur pertinence dans la vie du trois
- Traiter les différentes orientations psychologiques qui s'occupent des Troubles du Comportement Alimentaire (TCA)
- Comprendre et maîtriser les bases des troubles de l'alimentation
- Apprendre à connaître les Troubles du Comportement Alimentaire, leurs origines, ainsi que leurs indications individuelles et de groupe
- Connaître la Psychothérapie à Temps Limité en tant que modèle de travail centré sur les Troubles du Comportement Alimentaire
- Comprendre le fonctionnement des trois systèmes cérébraux d'un point de vue physiologique et fonctionnel
- Connaître le fonctionnement du cerveau tout au long du développement d'une personne
- Relier le fonctionnement du cerveau à la réponse au stress et à la capacité de survie
- Connaître les différentes intelligences qui se développent dans le cerveau reptilien à partir du modèle d'Elaine Austin de Beauport Fonctionnalité, dominance et limitations
- Découvrir les différentes intelligences qui se développent dans le cerveau des mammifères Fonctionnalité, dominance et limitations
- Découvrir les différentes intelligences qui se développent dans le cerveau humain Fonctionnalité, dominance et limitations
- Maîtriser les différents types d'apprentissage et le rôle de l'émotion dans l'apprentissage
- Découvrir les désirs fondamentaux en tant que besoins émotionnels universels chez les êtres humains
- Comprendre comment l'image de soi est générée par les processus d'apprentissage et de liaison avec les personnes de référence
- Identifier les différents contextes dans lesquels se développe le concept de soi
- Découvrir ce que sont les schémas émotionnels et les croyances limitatives, comment ils sont générés et quelles répercussions ils ont sur l'image de soi et le Bien-être Émotionnel
- Gérer l'émotion, leur fonction, leur plateforme d'action et les structures neurologiques qui y sont impliquées
- Comprendre l'influence des émotions sur les différents processus cognitifs des Troubles du Comportement Alimentaire
- Relier le fonctionnement du cerveau, les états émotionnels et les Troubles du Comportement Alimentaire chez l'enfant, l'adolescent et l'adulte
- Découvrir ce qu'est l'intelligence Émotionnel et la nécessité de la travailler afin d'offrir un bon service thérapeutique
- Maîtriser et appliquer les différentes techniques d'autogestion
- Comprendre la différence entre empathie et sympathie L'importance des neurones miroirs dans la communication émotionnelle
- Maîtriser le lien thérapeute-patient grâce aux techniques U et à la position d'accompagnateur ou de référent
- Gérer le langage pour une communication efficace et thérapeutique à partir de l'approche PNL
- Comprendre la Psyché-S. Nerveux-S. Endocrinien-S. et son axe immunitaire et sa communication multifonctionnelle
- Approfondir la relation entre le système nerveux et le système endocrinien
- Établir un lien entre le stress et sa biochimie et les conséquences sur le système immunitaire

05

Direction de la formation

L'équipe enseignante qui dirige le Mastère Hybride en Intervention Psychologique dans les Troubles du Comportement Alimentaire est composée de spécialistes de premier plan dans le domaine de l'Intervention Psychologique dans les Troubles du Comportement Alimentaire, qui apportent leur expérience à l'élaboration du programme. Les étudiants ont ainsi l'occasion d'apprendre auprès des meilleurs professionnels et d'acquérir des connaissances et des compétences actualisées applicables à leur pratique clinique.



“

Vous serez guidé par les professeurs les plus éminents dans le domaine de l'Intervention Psychologique dans les Troubles du Comportement Alimentaire, à la fois dans l'étude théorique et dans la Formation Pratique"

Direction



Dr Gascón Martín, Laura

- ♦ Directrice du Centre d'Évaluation et de Psychothérapie de Talavera de la Reina
- ♦ Spécialiste en Psychologie Médico-légale et juridique
- ♦ Psychologue pour les Tribunaux 1 et 2 de Toledo
- ♦ Coordinatrice du Plan d'Intervention aux Urgences et d'Assistance Psychologique à Toledo
- ♦ Coordinatrice du Plan de Lutte contre la Violence de Genre au niveau national de la Société des Psychothérapies à Durée Limitée
- ♦ Master en Psychothérapie à Temps Limité et Psychologie de la Santé
- ♦ Expert en Psychothérapie pour Adultes



Dr Aguado Romo, Roberto

- ♦ Président de l'Institut Européen de Psychothérapies à Temps Limité
- ♦ Psychologue en cabinet privé
- ♦ Recherche en Psychothérapies à Temps Limité
- ♦ Coordinateur de l'équipe de conseillers dans de nombreuses écoles.
- ♦ Auteur de plusieurs ouvrages de Psychologie
- ♦ Expert en Communication en Psychologie dans les Médias
- ♦ Chargé de cours et d'études postuniversitaires
- ♦ Master en Psychologie Clinique et en Psychologie de la Santé
- ♦ Spécialiste en Psychologie Clinique
- ♦ Spécialiste en Focalisation sur la Dissociation Sélective

Professeurs

Dr Otero, Veronica

- ♦ Psychologue Spécialisée en Psychothérapie. Centre de Santé Bilbao-Casco Viejo
- ♦ Chef du Secteur Infantile et Adoléscent d'intervention avec PTL. Centre de Santé Bilbao-Casco Viejo
- ♦ Licence en Psychologie Université de Deusto
- ♦ Master en Psychothérapie à Durée Limitée et en psychologiques de la Santé
- ♦ Psychologue Spécialiste de l'Enfance et l'Adolescence
- ♦ Spécialiste en Thérapie à Interaction Réciproque
- ♦ Psychothérapeute Agréé Fédération Espagnole des Associations de Psychothérapeutes
- ♦ Certificat EuroPsy comme Psychologue Spécialiste
- ♦ Certificat Europsy comme Psychothérapeute Spécialiste

Dr De Dios González, Antonio

- ♦ Directeur de Avatar Psychologues
- ♦ Directeur du Département de Psychologie de l'Hôpital Quironsalud Marbella
- ♦ Directeur de l'Espace Clinique et Santé d'Iridia Hispania
- ♦ Formateur à la Croix-Rouge Espagnole
- ♦ Spécialiste en Hypnose Clinique et en Relaxation
- ♦ Spécialiste en Technique de Liberté Émotionnelle par le World Center for EFT
- ♦ Thérapeute Transpersonnelle par l'École Espagnole de Développement Transpersonnel
- ♦ Licence en Psychologie de l'Université Complutense de Madrid
- ♦ Master en Psychothérapie à Temps Limité et en Psychologie de la Santé de l'Institut Européen des Psychothérapies à Temps Limité
- ♦ Master en Programmation Neurolinguistique à la SNLP (Society of NLP) de Richard Bandler

Dr Fernandez, Angel

- ♦ Directeur du Centre d'Évaluation et de Psychothérapie de Madrid
- ♦ Psychologue Spécialiste Européen en Psychothérapie par l'EFPA
- ♦ Psychologue Sanitaire
- ♦ Master en Psychologie Clinique et en Psychologie de la Santé
- ♦ Responsable tuteur du domaine de Psychodiagnostic et d'intervention psychologique du CEP
- ♦ Auteur de la technique TEN
- ♦ Responsable des études du Master en Psychothérapie à Durée Limitée et Psychologie de la Santé
- ♦ Spécialiste en Hypnose Clinique et en Relaxation

Dr Martinez-Lorca, Manuela

- ♦ Psychologue Sanitaire
- ♦ Enseignants dans le Département de Psychologie de l'Université de Castille-La Manche
- ♦ Master en Psychothérapie à Temps Limité et en Psychologie de la Santé de l'Institut Européen des Psychothérapies à Temps Limité
- ♦ Spécialiste en Hypnose Clinique et en Relaxation
- ♦ Licence en Psychologie
- ♦ Docteur en Médecine

Dr Zabala Baños, María del Carmen

- ♦ Psychologue de la Santé, Experte en Réhabilitation Psychosociale et en Ergothérapie
- ♦ Chercheuse au Département des Soins Infirmiers, de la Physiothérapie et de l'Ergothérapie. Université de Castille-La Manche
- ♦ Doctorat en Psychologie Université de Castille-La Manche
- ♦ Master en Psychologie Clinique et de la Santé
- ♦ Master en Psychothérapie à Durée Limitée et en psychologiques de la Santé

06

Plan d'étude

Le programme du Mastère Hybride en Intervention Psychologique dans les Troubles du Comportement Alimentaire a été conçu pour répondre aux exigences de la psychologie clinique, dans le but de fournir aux étudiants une perspective globale et internationalement applicable des Interventions Psychologiques dans les Troubles du Comportement Alimentaire. Les modules du programme couvrent tous les domaines de travail impliqués dans le développement de leurs rôles dans des contextes publics et privés. Dès le module 1, les étudiants pourront élargir leurs connaissances et acquérir les compétences nécessaires pour évoluer professionnellement avec le soutien d'une équipe d'experts dans le domaine.





“

Ce plan d'études vous fournira les connaissances les plus récentes en fonction des dernières preuves scientifiques et de l'expérience des experts qui ont participé à sa conception"

Module 1. Évolution et Actualité des Troubles du Comportement Alimentaire

- 1.1. Considérations de fond
- 1.2. Historique du comportement alimentaire
- 1.3. Dynamique de la maladie dans les Troubles du Comportement Alimentaire
- 1.4. Relation entre l'alimentation et l'affect au cours du développement
 - 1.4.1. Donner du lait avec une équation d'amour
 - 1.4.2. Utilité de la nourriture dans la relation sociale
 - 1.4.3. Relation entre l'alimentation et les référents
 - 1.4.4. Le jeûne et la culture
 - 1.4.5. Artistes du jeûne et de la faim
 - 1.4.6. Histoire de l'anorexie mentale
 - 1.4.7. Développement historique du concept de boulimie
- 1.5. Classifications historiques des Troubles du Comportement Alimentaire
 - 1.5.1. DSM IV
 - 1.5.2. CIE 10
 - 1.5.3. DSM 5
- 1.6. Constructions liées aux Troubles du Comportement Alimentaire
 - 1.6.1. Troubles névrotiques
 - 1.6.2. Pathoplastique
 - 1.6.3. Atrophie nerveuse
 - 1.6.4. Hystérie gastrique
 - 1.6.5. Grève de la faim
 - 1.6.6. Paternoanorexie
 - 1.6.7. Anorexie obsessionnelle et hystérique
- 1.7. Évolution des Troubles du Comportement Alimentaire
 - 1.7.1. Fonctions mentales du sujet
 - 1.7.2. Déséquilibres biologiques
 - 1.7.3. Interaction du sujet dans son micro-contexte, méso-contexte et macro contexte
- 1.8. Perspective sociale des Troubles du Comportement Alimentaire

Module 2. Psychodiagnostic et évaluation des Troubles du Comportement Alimentaire

- 2.1. Entretien actif (C.H.S.V.)
 - 2.1.1. Théorie de l'information
 - 2.1.2. Canaux de communication
 - 2.1.3. Système de communication
- 2.2. Axiomes de l'entretien
 - 2.2.1. Il est impossible de ne pas communiquer
 - 2.2.2. Contenu et relation
 - 2.2.3. Valence affective
 - 2.2.4. Communication numérique et analogique
 - 2.2.5. Symétrie et asymétrie
- 2.3. Exploration de la communication
 - 2.3.1. Communication verbale
 - 2.3.2. Communication non verbale
 - 2.3.3. Double contrainte
 - 2.3.4. Psychopathologie de la communication
 - 2.3.5. Un geste vaut mille mots
- 2.4. Histoire clinique
 - 2.4.1. Personnel
 - 2.4.2. Familier
 - 2.4.3. Générationnel
- 2.5. Anamnèse
 - 2.5.1. Biographie psychopathologique
 - 2.5.2. Biographie des maladies médicales
 - 2.5.3. Biographie problèmes sociaux
- 2.6. Structure générale d'examen mental
 - 2.6.1. Communication non verbale et émotions
 - 2.6.2. Communication autour de table

- 2.7. Sémiologie
 - 2.7.1. Signes
 - 2.7.2. Symptômes
- 2.8. Épistémologie de diagnostic
 - 2.8.1. Diagnostic syndromique descriptif rapport à la maladie
 - 2.8.2. Nosologie Diagnostic catégorique ou dimensionnel
- 2.9. Diagnostic multiple et comorbidité
- 2.10. Critères cliniques et médico de recherche
- 2.11. Entretien avec un expert
- 2.12. Techniques projectives dans l'évaluation des experts
- 2.13. Test de Rorschach
 - 2.13.1. Application
 - 2.13.2. Présentation des plaques
 - 2.13.3. Temps de réaction
 - 2.13.4. Temps d'accès du patient au film
 - 2.13.5. L'enquête
 - 2.13.6. Évaluation du Rorschach
- 2.14. Techniques d'expression
- 2.15. Le dessin (HTP)
 - 2.15.1. De la maison
 - 2.15.2. Arbre
 - 2.15.3. Persona
- 2.16. Dessin libre
- 2.17. Dessin de la famille
- 2.18. Le test de couleur de Max Lüscher
- 2.19. Le Test d'Aperception Thématique TAT
- 2.20. Test d'intelligence de Wechsler
 - 2.20.1. WISC-IV
 - 2.20.2. WAIS-IV
- 2.21. Matrices progressives de Raven
- 2.22. Test de Goodenough
- 2.23. Test de personnalité
- 2.24. Inventaire Clinique Multiaxial de Million (MCMI-III)
 - 2.24.1. Échelles modifiées: Désirabilité et indices d'altération
 - 2.24.2. Échelles Basiques de Personnalité: Schizoïde, Évitante, Dépressive, Dépendante, Histrionique, Narcissique, Antisociale, Agressive-Sadique, Compulsive, Passive-Agressive, Autodestructrice
 - 2.24.3. Échelles Sévères de Personnalité: Schizotypique, Borderline et Paranoïaque
 - 2.24.4. Syndromes Cliniques Modérés: Anxiété, Hystérisant, Hypomanie, Névrose Dépressive, Abus D'alcool, Abus de Drogues, Stress Post-Traumatique
 - 2.24.5. Syndromes Cliniques Sévères: Pensée Psychotique, Dépression Majeure et Délire Psychotique
- 2.25. 16 PF-5 de Cattell
 - 2.25.1. Chaleur, Raisonnement, Stabilité, Dominance, Vivacité, Respect des règles, Audace, Sensibilité, Suspicion, Imagination, Intimité, Appréhension, Ouverture au changement, Autosuffisance, Perfectionnisme et Tension II intègre une échelle de "désirabilité sociale" (MI), une échelle d'"infréquence" (IN) et une échelle d'"acquiescement" (AQ) pour contrôler les biais de réponse
- 2.26. "Système d'Évaluation du Comportement de l'enfant et de l'adolescent BASC"
 - 2.26.1. Problèmes internalisés: dépression, anxiété, anxiété sociale, plaintes somatiques, obsessions-compulsions et symptômes post-traumatiques
 - 2.26.2. Problèmes extériorisés: hyperactivité et impulsivité, problèmes d'attention, agressivité, comportement provocateur, problèmes de contrôle de la colère, comportement antisocial
 - 2.26.3. Problèmes spécifiques: retard de développement, problèmes de comportement alimentaire, troubles de l'apprentissage, schizophrénie, toxicomanie, etc.
- 2.27. Inventaire d'évaluation de la personnalité PAI et Questionnaire de personnalité pour les enfants CPQ
 - 2.27.1. 4 échelles de validité (incohérence, rareté, impression négative et impression positive)
 - 2.27.2. 11 échelles cliniques (Plaintes Somatiques, Anxiété, Troubles liés à l'anxiété, Dépression, Manie, Paranoïa, Schizophrénie, traits Borderline, traits Antisociaux, Problèmes d'alcool et Problèmes de drogue)
 - 2.27.3. 5 échelles d'examen du traitement (Agression, Idées suicidaires, Stress, Manque de soutien social et Rejet du traitement)
 - 2.27.4. Deux échelles de relations interpersonnelles (dominance et agréabilité)
 - 2.27.5. 30 sous-échelles qui fournissent des informations plus détaillées

- 2.27.6. Questionnaire de personnalité CPQ pour les enfants Réservé / Ouvert, Intelligence faible / Élevée, Émotionnellement/ Affecté / Stable, Calme / Excitable, Soumis / Dominant, Sobre / Enthousiaste, Insouciant / Conscientieux, Inhibé / Entreprenant, Sensibilité Dure / Douce, Confiant / Dubitatif, Simple / Astucieux, Serein / Appréhensif, Moins ou plus intégré et Détendu / Tendu
- 2.28. Questionnaire d'analyse clinique-CAQ et Questionnaire d'anxiété State-trait chez les enfants STAIC et chez les adultes STAI
- 2.29. Test d'auto-évaluation multifactorielle infantile - TAMAI
- 2.30. Brève liste de contrôle des symptômes - SCL-90 R et Étude de la crédibilité du compte
 - 2.30.1. Système CBCA (Analyse du contenu Basée sur des Critères)
 - 2.30.2. Le Statement Validity Assessment (SVA) (Analyse de validité de la déclaration) Udo Undeutsch
 - 2.30.3. SVA= Interview + CBCA + Liste de validité

Module 3. Personnalité et troubles du comportement alimentaire

- 3.1. Rôle de la personnalité dans les troubles du Comportement Alimentaire
 - 3.1.1. L'implication de la personnalité dans l'origine de ces troubles
 - 3.1.2. Personnalité et adéquation au traitement
 - 3.1.3. Pronostic et personnalité
 - 3.1.4. Détection précoce
 - 3.1.5. Appréciation et évaluation
- 3.2. Comorbidité: troubles de la personnalité et troubles de l'alimentation
 - 3.2.1. Analyse du comportement alimentaire en fonction du trouble de la personnalité
 - 3.2.2. Chiffres épidémiologiques
 - 3.2.3. Pronostic selon le type de trouble de la personnalité
 - 3.2.4. L'axe II du DSM IV-TR et les troubles de l'alimentation
 - 3.2.5. Le DSM-5 et la relation entre les troubles de la personnalité et les troubles du Comportement Alimentaire
- 3.3. Implications cliniques des troubles de la personnalité sur le comportement alimentaire pathologique
 - 3.3.1. Personnalité et anorexie mentale
 - 3.3.2. Personnalité et boulimie
 - 3.3.3. Personnalité et suralimentation compulsive



- 3.4. Trouble de la personnalité borderline
- 3.5. Trouble narcissique
- 3.6. Trouble histrionique
- 3.7. Trouble de la dépendance
- 3.8. Trouble paranoïaque
- 3.9. Trouble antisocial
- 3.10. Trouble schizoïde
- 3.11. Trouble schizotypique
- 3.12. Trouble de l'évitement
- 3.13. Alexithymie et troubles de l'alimentation
 - 3.13.1. Espace personnel
 - 3.13.2. Temps personnel
 - 3.13.3. Procédure
 - 3.13.4. Vêtements
 - 3.13.5. Décoration de la salle d'audience
 - 3.13.6. La langue utilisée
 - 3.13.7. Les protagonistes
 - 3.13.8. Experts et témoins
- 3.14. Diagnostic familial: la famille en tant que système
 - 3.14.1. Règles familiales, rituels, homéostasie
 - 3.14.2. Crise, morphogenèse et changement
 - 3.14.3. Typologie des familles, adaptation, cycle évolutif
 - 3.14.4. Frontières, fonctions centripètes et centrifuges
 - 3.14.5. Typologie familles dysfonctionnelles
- 3.15. Rôle de la personnalité dans les troubles du Comportement Alimentaire
 - 3.15.1. Document scientifique
 - 3.15.2. Langage complet
 - 3.15.3. Degré de certitude
 - 3.15.4. Utilité
 - 3.15.5. Normes éthiques
- 3.16. Relation avec d'autres collectifs en cas d'admission éventuelle non acceptée par le patient

Module 4. La famille dans les Troubles du Comportement Alimentaire


- 4.1. Étude et évaluation du fonctionnement familial
 - 4.1.1. La famille comme déclencheur
 - 4.1.2. Rôle clinique
 - 4.1.3. La famille comme confinement du trouble
- 4.2. Identification du type de famille
 - 4.2.1. Dépendance fonctionnelle et rôles
 - 4.2.2. Structure et contenu de la famille
 - 4.2.3. Caractéristiques de la famille
- 4.3. Expert en psychopédagogie
 - 4.3.1. Histoire de l'école
 - 4.3.2. Développement général de l'élève
 - 4.3.3. Processus d'enseignement et d'apprentissage
 - 4.3.4. Influence du contexte familial et social
 - 4.3.5. Identification des besoins éducatifs spéciaux
 - 4.3.6. Proposition de programme d'études
- 4.4. Séparation conjugale
 - 4.4.1. Évaluation individuelle des adultes
 - 4.4.2. Évaluation des enfants sur une base individuelle
 - 4.4.3. Évaluation de l'environnement familial
 - 4.4.4. Analyse des interactions
 - 4.4.5. Conclusions
 - 4.4.6. Recommandations
- 4.5. Incapacité de travail
 - 4.5.1. Déficience, incapacité et handicap
 - 4.5.2. Incapacité civile et incapacité travail
 - 4.5.3. Degrés d'invalidité permanente
 - 4.5.4. Invalidité grave
- 4.6. Violence sexiste
 - 4.6.1. Violence psychologique
 - 4.6.2. Conséquences psychologiques de la violence
- 4.7. Maltraitance
 - 4.7.1. Vérifiez
 - 4.7.2. Conséquences psychologiques
 - 4.7.3. Lien de causalité

- 4.8. Évaluation psychologique des membres de la famille
- 4.9. Témoin expert en matière de mineurs
- 4.10. Expertise en matière de garde et de tutelle
- 4.11. Expertise en matière d'adoption
- 4.12. Nouvelles formes d'expression des troubles du comportement alimentaire
- 4.13. Toxicomanie

Module 5. Clinique et Manifestations des Troubles du Comportement Alimentaire

- 5.1. Rejet du poids corporel
- 5.2. Peur de prendre du poids
- 5.3. Modification de la perception du poids
- 5.4. Régularités psychophysiologiques dans l'anorexie
 - 5.4.1. Concept
 - 5.4.2. Finalité
 - 5.4.3. Structure
- 5.5. Contraintes et purges
 - 5.5.1. Laxatifs
 - 5.5.2. Diurétiques
 - 5.5.3. Purge
 - 5.5.4. Traitement spécial de la cuisson
 - 5.5.5. Augmentation de l'activité physique
- 5.6. Dynamisme
 - 5.6.1. Augmentation des heures d'étude
 - 5.6.2. Diminution des heures de sommeil
 - 5.6.3. Irritabilité
 - 5.6.4. Dépression
- 5.7. Symptômes cognitifs
 - 5.7.1. Préoccupation obsessionnelle
 - 5.7.2. Peur de prendre du poids
 - 5.7.3. Dénier des sensations de faim
 - 5.7.4. Désintérêt sexuel
 - 5.7.5. Désintérêt pour les activités ludiques



- 
- 5.8. Symptômes physiologiques
 - 5.8.1. Anémie
 - 5.8.2. Leucopénie
 - 5.8.3. Taux d'urée élevé
 - 5.8.4. Alcalose métabolique
 - 5.8.5. Acidose métabolique
 - 5.8.6. Hyperadrénocorticisme
 - 5.8.7. Niveaux élevés d'œstrogènes
 - 5.8.8. Bradycardie sinusale
 - 5.8.9. Constipation
 - 5.8.10. Hypotension
 - 5.8.11. Sécheresse de la peau
 - 5.9. Symptômes comportementaux de la boulimie
 - 5.9.1. Les crises de boulimie
 - 5.9.2. Restriction alimentaire
 - 5.9.3. Stockage des aliments
 - 5.9.4. Ingestion de grandes quantités de boisson
 - 5.9.5. Polytoxicomanie
 - 5.9.6. Vomissements
 - 5.9.7. Refus d'avaler
 - 5.10. Symptômes cognitifs de la boulimie
 - 5.10.1. Peur de prendre du poids
 - 5.10.2. Un raisonnement appauvri
 - 5.10.3. Peur de l'incontrôlabilité
 - 5.10.4. Idées dépressives
 - 5.10.5. Faible estime de soi
 - 5.10.6. Sentiment persistant de vide
 - 5.10.7. Difficulté à saisir les indices d'interaction personnelle
 - 5.11. Symptômes physiologiques
 - 5.12. Système urinaire
 - 5.13. Appareil génital

Module 6. Intervention Psychologique dans les Troubles du Comportement Alimentaire

- 6.1. Critères d'admission en Anorexie Nerveuse
 - 6.1.1. Perte de poids persistante en moins de trois mois
 - 6.1.2. Perturbations sévères de l'eau et des électrolytes
 - 6.1.3. Arythmies cardiaques
 - 6.1.4. Échec du traitement ambulatoire
 - 6.1.5. Refus manifeste de s'alimenter
- 6.2. Critères d'admission pour la boulimie
 - 6.2.1. Idées suicidaires auto-induites
 - 6.2.2. Dépression majeure associée à une activité délirante
 - 6.2.3. Psychose toxique
 - 6.2.4. Frénésie alimentaire et vomissements incontrôlables
 - 6.2.5. Complications médicales
 - 6.2.6. L'incompétence familiale
- 6.3. Critères d'admission en hôpital de jour dans les cas d'anorexie et de boulimie nerveuse
 - 6.3.1. Malnutrition sévère
 - 6.3.2. Complications somatiques
 - 6.3.3. Absence de soutien familial
 - 6.3.4. Épisodes de voracité et de vomissements
 - 6.3.5. Méconnaissance de la maladie
- 6.4. Intervention psychologique dans la phase de normalisation du comportement alimentaire
 - 6.4.1. Sensibilisation à la maladie
 - 6.4.2. Établissement de la relation thérapeutique
 - 6.4.3. Psychopédagogie nutritionnelle
- 6.5. Restructuration cognitive du patient
 - 6.5.1. Réduction des niveaux d'anxiété
 - 6.5.2. Élimination des pensées obsessionnelles
 - 6.5.3. Élimination de la pratique rituelle
 - 6.5.4. Minimiser le risque d'apparition de crises occasionnelles
 - 6.5.5. Encourager le détournement de l'attention vers d'autres domaines non pathologiques du patient
 - 6.5.6. Prévenir la pratique des comportements purgatifs
 - 6.5.7. La pensée dichotomique
 - 6.5.8. Interprétation-Devinette de la pensée
 - 6.5.9. Vision catastrophique
- 6.6. Renutrition et réalimentation
 - 6.7. Acquisition de ressources et de compétences de base pour faire face à la situation
 - 6.7.1. Amélioration de l'estime de soi
 - 6.7.2. Formation aux compétences sociales
 - 6.7.3. Travail sur l'image corporelle
 - 6.7.4. Entraînement à la relaxation
 - 6.7.5. Exposition du corps dans le miroir
- 6.8. Élimination de la distorsion de l'image corporelle
 - 6.8.1. Techniques psychomotrices
 - 6.8.2. Exercices d'ajustement de la silhouette
- 6.9. Prévention des rechutes
 - 6.9.1. Préparation à la sortie
 - 6.9.2. Sessions de suivi
- 6.10. Médiation
 - 6.10.1. La présence du médiateur n'a pas d'influence
 - 6.10.2. L'arbitrage prend des décisions en écoutant les parties
 - 6.10.3. Évaluation neutre. Tirer des conséquences des données obtenues

- 6.11. Coaching et Psychologie
 - 6.11.1. Égalité des chances
 - 6.11.2. Différences
 - 6.11.3. Contradictions
 - 6.11.4. Intrusivité
 - 6.11.5. Déclaration de faillite
 - 6.11.6. Dépouiller les masques
 - 6.11.7. Se réorganiser
 - 6.11.8. Se concentrer sur la tâche
- 6.12. Relever les défis qui peuvent l'être
 - 6.12.1. Locus de contrôle
 - 6.12.2. Attentes
- 6.13. Objectifs clairs
 - 6.13.1. Définir où nous sommes
 - 6.13.2. Définir où nous voulons arriver
- 6.14. Réalimentation de l'activité
 - 6.14.1. Mettre l'attitude en action et non en réflexion prospective
 - 6.14.2. Verbaliser les petites réalisations
 - 6.14.3. Faites preuve de souplesse et tenez compte des frustrations
- 6.15. Gestion du temps
 - 6.15.1. Différences entre le temps chronologique et le temps mentale
 - 6.15.2. Capacité à faire dans ce moment
- 6.16. Gestion de conflits
 - 6.16.1. Gestion des émotions
 - 6.16.2. Je dis ce que je pense, mais avec mes émotions
- 6.17. Dialogue avec les croyances
 - 6.17.1. Auto-dialogues
- 6.18. Gestion des émotions
 - 6.18.1. Identifier les émotions
 - 6.18.2. Identifier les émotions appropriées
 - 6.18.3. Passage d'une émotion à une autre

Module 7. Aspects psychosociaux dans les Troubles du Comportement Alimentaire

- 7.1. Troubles ethniques du Comportement Alimentaire
- 7.2. Les troubles du spectre des Troubles du Comportement Alimentaire
- 7.3. Comorbidité dans les Troubles du Comportement Alimentaire et pression sociale
- 7.4. Groupes de risques
- 7.5. Psychopathologie du micro-contexte et impact sur les TCA
- 7.6. Situation socio-économique de la famille
- 7.7. Autonomie sur la famille
- 7.8. Psychopathologie du micro-contexte et impact sur les TCA
- 7.9. Impact de la famille et du monde extérieur
- 7.10. Abus et viols
- 7.11. Dépravation des soins
- 7.12. Autonome
- 7.13. École
- 7.14. Quartier
- 7.15. Psychopathologie du micro-contexte et impact sur les TCA



Ce programme vous permettra d'avancer dans votre carrière d'une manière confortable et avec la qualité que vous souhaitez"

07

Stages Cliniques

Après la période théorique en ligne, le programme comprend une période de Formation Pratique dans un centre clinique de référence. L'étudiant bénéficiera du soutien d'un tuteur qui l'accompagnera tout au long du processus, tant dans la préparation que dans le déroulement du stage dans un centre clinique de référence.





“

Effectuez votre stage clinique dans un centre clinique de premier plan et construisez un solide bagage professionnel"

La période de Formation Pratique de ce programme d'Intervention Psychologique dans les Troubles du Comportement Alimentaire consiste en un stage clinique pratique dans un centre clinique de référence, d'une durée de 3 semaines, du lundi au vendredi, avec 8 heures consécutives d'apprentissage pratique aux côtés d'un assistant spécialiste. Ce séjour vous permettra de voir de vrais patients aux côtés d'une équipe de professionnels de premier plan dans le domaine, appliquant les procédures diagnostiques les plus innovantes et planifiant la dernière génération de thérapie pour chaque pathologie psychologique liée au comportement alimentaire.

Dans cette proposition de formation entièrement pratique, les activités visent à développer et à perfectionner les compétences nécessaires à la fourniture de soins psychologiques dans des domaines et des conditions qui requièrent un haut niveau de qualification, et qui sont orientées vers une formation spécifique à l'exercice de l'activité, dans un environnement de sécurité pour le patient et de haute performance professionnelle.

C'est certainement une opportunité d'apprendre en travaillant dans l'hôpital innovant du futur, accompagné par les spécialistes les plus expérimentés. C'est une nouvelle façon de comprendre et d'intégrer les processus de santé les plus récents, et cette qualification est une opportunité unique pour le professionnel qui vit cette expérience innovante dans l'amélioration des compétences professionnelles.

La partie pratique sera dispensé avec la participation active de l'étudiant, qui réalisera les activités et les procédures de chaque domaine de compétence (apprendre à apprendre et apprendre à faire), avec l'accompagnement et les conseils des enseignants et d'autres collègues formateurs qui facilitent le travail en équipe et l'intégration multidisciplinaire en tant que compétences transversales pour la pratique de la Psychologie Clinique (apprendre à être et apprendre à être en relation).



Les procédures décrites ci-dessous constitueront la base de la partie pratique de la formation, et leur mise en œuvre est subordonnée à la fois à l'adéquation des patients et à la disponibilité du centre et à sa charge de travail, les activités proposées sont les suivantes:

Module	Activité pratique
Intervention Psychologique dans les Troubles du Comportement Alimentaire	Réaliser des séances de thérapie individuelle avec des patients souffrant de troubles de l'alimentation
	Développer et mettre en œuvre des programmes d'intervention psychologique spécifiques pour chaque type de trouble alimentaire
	Pratiquer des techniques de modification du comportement thérapeutique pour traiter les troubles alimentaires
	Observer et participer à des séances de thérapie de groupe pour des patients souffrant de troubles alimentaires
Clinique et Manifestations des troubles du comportement alimentaire	Réaliser des entretiens cliniques avec des patients souffrant de troubles alimentaires
	Observer et analyser les différentes manifestations cliniques des troubles alimentaires
	Participer à l'évaluation et au suivi des patients souffrant de troubles alimentaires
	Analyser et discuter des cas cliniques réels liés aux troubles alimentaires
Psychodiagnostic et évaluation des troubles du comportement alimentaire	Effectuer des tests psychologiques pour évaluer la présence de troubles alimentaires
	Analyser et discuter les résultats des tests psychologiques utilisés dans l'évaluation des troubles alimentaires
	Participer à la préparation de rapports cliniques relatifs aux troubles alimentaires
	Pratiquer l'évaluation diagnostique des patients souffrant de troubles alimentaires
Soins familiaux dans les troubles du comportement alimentaire	Réaliser des séances de thérapie avec les membres de la famille de patients souffrant de troubles alimentaires
	Observer et analyser la dynamique familiale chez les patients souffrant de troubles alimentaires
	Participer à l'élaboration de programmes d'intervention destinés à la famille de patients souffrant de troubles alimentaires
	Développer des compétences en matière de soins et de soutien à la famille des patients souffrant de troubles alimentaires

Assurance responsabilité civile

La principale préoccupation de cette institution est de garantir la sécurité des stagiaires et des autres collaborateurs nécessaires aux processus de formation pratique dans l'entreprise. Parmi les mesures destinées à atteindre cet objectif figure la réponse à tout incident pouvant survenir au cours de la formation d'apprentissage.

Pour ce faire, cette université s'engage à souscrire une assurance Responsabilité Civile pour couvrir toute éventualité pouvant survenir pendant le séjour au centre de stage.

Cette police d'assurance couvrant la Responsabilité Civile des stagiaires doit être complète et doit être souscrite avant le début de la période de Formation Pratique. Ainsi, le professionnel n'a pas à se préoccuper des imprévus et bénéficiera d'une couverture jusqu'à la fin du stage pratique dans le centre.



Conditions générales pour la Formation Pratique

Les conditions générales de la convention de stage pour le programme sont les suivantes:

1. TUTEUR: Pendant le Mastère Hybride, l'étudiant se verra attribuer deux tuteurs qui l'accompagneront tout au long du processus, en résolvant tous les doutes et toutes les questions qui peuvent se poser. D'une part, il y aura un tuteur professionnel appartenant au centre de placement qui aura pour mission de guider et de soutenir l'étudiant à tout moment. D'autre part, un tuteur académique sera également assigné à l'étudiant, et aura pour mission de coordonner et d'aider l'étudiant tout au long du processus, en résolvant ses doutes et en lui facilitant tout ce dont il peut avoir besoin. De cette manière, le professionnel sera accompagné à tout moment et pourra consulter les doutes qui pourraient surgir, tant sur le plan pratique que sur le plan académique.

2. DURÉE: le programme de formation pratique se déroulera sur trois semaines continues, réparties en journées de 8 heures, cinq jours par semaine. Les jours de présence et l'emploi du temps relèvent de la responsabilité du centre, qui en informe dûment et préalablement le professionnel, et suffisamment à l'avance pour faciliter son organisation.

3. ABSENCE: En cas de non présentation à la date de début du Mastère Hybride, l'étudiant perdra le droit au stage sans possibilité de remboursement ou de changement de dates. Une absence de plus de deux jours au stage, sans raison médicale justifiée, entraînera l'annulation du stage et, par conséquent, la résiliation automatique du contrat. Tout problème survenant au cours du séjour doit être signalé d'urgence au tuteur académique.

4. CERTIFICATION: Les étudiants qui achèvent avec succès le Mastère Hybride recevront un certificat accréditant le séjour pratique dans le centre en question.

5. RELATION DE TRAVAIL: le Mastère Hybride ne constituera en aucun cas une relation de travail de quelque nature que ce soit.

6. PRÉREQUIS: certains centres peuvent être amenés à exiger des références académiques pour suivre le Mastère Hybride. Dans ce cas, il sera nécessaire de le présenter au département de formations de TECH afin de confirmer l'affectation du centre choisi.

7. NON INCLUS: Le Mastère Hybride n'inclut aucun autre élément non mentionné dans les présentes conditions. Par conséquent, il ne comprend pas l'hébergement, le transport vers la ville où le stage a lieu, les visas ou tout autre avantage non décrit.

Toutefois, les étudiants peuvent consulter leur tuteur académique en cas de doutes ou de recommandations à cet égard. Ce dernier lui fournira toutes les informations nécessaires pour faciliter les démarches.

08

Où puis-je effectuer mon Stage Pratique?

Le Mastère Hybride en Intervention Psychologique dans les Troubles du Comportement Alimentaire comprend un stage pratique dans un centre clinique renommé, où les étudiants auront l'occasion d'appliquer leurs connaissances au traitement des troubles alimentaires. Pour la rendre plus accessible aux professionnels, TECH offre la possibilité de suivre une formation pratique dans divers centres nationaux et internationaux, démontrant ainsi son engagement en faveur d'une éducation de qualité et abordable pour tous. En choisissant le bon centre, les étudiants auront l'occasion de travailler avec de vrais patients, sous la direction d'experts dans le domaine de l'Intervention Psychologique dans les Troubles du Comportement Alimentaire.





“

Complétez votre formation théorique par le meilleur séjour pratique du marché. C'est la seule façon de réussir dans votre pratique quotidienne"



Les étudiants peuvent suivre la partie pratique de ce Mastère Hybride dans les centres suivants:



Psychologie

Hospital HM Modelo

Pays	Ville
Espagne	La Corogne

Adresse: Rúa Virrey Osorio, 30, 15011, A Coruña

Réseau de Cliniques Privées, Hôpitaux et Centres Spécialisés dans toute l'Espagne

Formations pratiques connexes:

- Anesthésiologie et Réanimation
- Soins Palliatifs



Psychologie

Hospital HM Rosaleda

Pays	Ville
Espagne	La Corogne

Adresse: Rúa de Santiago León de Caracas, 1, 15701, Santiago de Compostela, A Coruña

Réseau de Cliniques Privées, Hôpitaux et Centres Spécialisés dans toute l'Espagne

Formations pratiques connexes:

- Greffe Capillaire
- Orthodontie et Orthopédie Dento-Faciale



Psychologie

Hospital HM La Esperanza

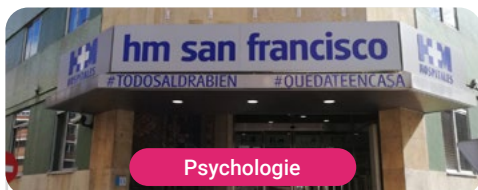
Pays	Ville
Espagne	La Corogne

Adresse: Av. das Burgas, 2, 15705, Santiago de Compostela, A Coruña

Réseau de Cliniques Privées, Hôpitaux et Centres Spécialisés dans toute l'Espagne

Formations pratiques connexes:

- Infirmierie en Oncologie
- Ophtalmologie Clinique



Psychologie

Hospital HM San Francisco

Pays	Ville
Espagne	León

Adresse: C. Marqueses de San Isidro, 11, 24004, León

Réseau de Cliniques Privées, Hôpitaux et Centres Spécialisés dans toute l'Espagne

Formations pratiques connexes:

- Actualisation en Anesthésiologie et Réanimation
- Soins Infirmiers dans le Service de Traumatologie



Psychologie

Hospital HM Regla


Pays	Ville
Espagne	León

Adresse: Calle Cardenal Landázuri, 2, 24003, León

Réseau de Cliniques Privées, Hôpitaux et Centres Spécialisés dans toute l'Espagne

Formations pratiques connexes:

- Actualisation en Traitements Psychiatriques des Patients Mineurs



Psychologie

Hospital HM Montepríncipe

Pays	Ville
Espagne	Madrid

Adresse: Av. de Montepríncipe, 25, 28660, Boadilla del Monte, Madrid

Réseau de Cliniques Privées, Hôpitaux et Centres Spécialisés dans toute l'Espagne

Formations pratiques connexes:

- Soins Palliatifs
- Médecine Esthétique



Hospital HM Torrelodones

Pays Ville
Espagne Madrid

Adresse: Av. Castillo Olivares, s/n, 28250, Torrelodones, Madrid

Réseau de Cliniques Privées, Hôpitaux et Centres Spécialisés dans toute l'Espagne

Formations pratiques connexes:
-Anesthésiologie et Réanimation
-Soins Palliatifs



Hospital HM Sanchinarro

Pays Ville
Espagne Madrid

Adresse: Calle de Oña, 10, 28050, Madrid

Réseau de Cliniques Privées, Hôpitaux et Centres Spécialisés dans toute l'Espagne

Formations pratiques connexes:
-Anesthésiologie et Réanimation
-Soins Palliatifs



Policlínico HM Gabinete Velázquez

Pays Ville
Espagne Madrid

Adresse: C. de Jorge Juan, 19, 1° 28001, 28001, Madrid

Réseau de Cliniques Privées, Hôpitaux et Centres Spécialisés dans toute l'Espagne

Formations pratiques connexes:
-Nutrition Clinique en Médecine
-Chirurgie Plastique Esthétique



Psychologie

Policlínico HM La Paloma

Pays Ville
Espagne Madrid

Adresse: Calle Hilados, 9, 28850,
Torrejón de Ardoz, Madrid

Réseau de Cliniques Privées, Hôpitaux et Centres
Spécialisés dans toute l'Espagne

Formations pratiques connexes:

- Soins Infirmiers en Bloc Opératoire
- Orthodontie et Orthopédie Dento-Faciale



Psychologie

Policlínico HM Moraleja

Pays Ville
Espagne Madrid

Adresse: P.º de Alcobendas, 10, 28109,
Alcobendas, Madrid

Réseau de Cliniques Privées, Hôpitaux et Centres
Spécialisés dans toute l'Espagne

Formations pratiques connexes:

- Médecine de Réhabilitation en Gestion des Lésions Cérébrales Acquisées



Psychologie

Policlínico HM Sanchinarro

Pays Ville
Espagne Madrid

Adresse: Av. de Manteras, 10,
28050, Madrid

Réseau de Cliniques Privées, Hôpitaux et Centres
Spécialisés dans toute l'Espagne

Formations pratiques connexes:

- Soins Gynécologiques pour Sages-Femmes
- Soins Infirmiers dans le Service de Système Digestif





Psychologie

Policlínico HM Virgen del Val

Pays
Espagne

Ville
Madrid

Adresse: Calle de Zaragoza, 6, 28804,
Alcalá de Henares, Madrid

Réseau de Cliniques Privées, Hôpitaux et Centres
Spécialisés dans toute l'Espagne

Formations pratiques connexes:

- Le diagnostic en kinésithérapie
- Kinésithérapie en Intervention Précoce



Psychologie

Policlínico HM Rosaleda Lalín

Pays
Espagne

Ville
Pontevedra

Adresse: Av. Buenos Aires, 102, 36500,
Lalín, Pontevedra

Réseau de Cliniques Privées, Hôpitaux et Centres
Spécialisés dans toute l'Espagne

Formations pratiques connexes:

- Avancées en Hématologie et Hémothérapie
- Kinésithérapie Neurologique



Psychologie

Policlínico HM Imi Toledo

Pays
Espagne

Ville
Toledo

Adresse: Av. de Irlanda, 21, 45005, Toledo

Réseau de Cliniques Privées, Hôpitaux et Centres
Spécialisés dans toute l'Espagne

Formations pratiques connexes:

- Électrothérapie en Médecine de Réadaptation
- Greffe Capillaire

09

Méthodologie

Ce programme de formation offre une manière différente d'apprendre. Notre méthodologie est développée à travers un mode d'apprentissage cyclique: ***el Relearning***.

Ce système d'enseignement est utilisé, par exemple, dans les écoles de médecine les plus prestigieuses du monde et a été considéré comme l'un des plus efficaces par des publications de premier plan telles que le ***New England Journal of Medicine***.



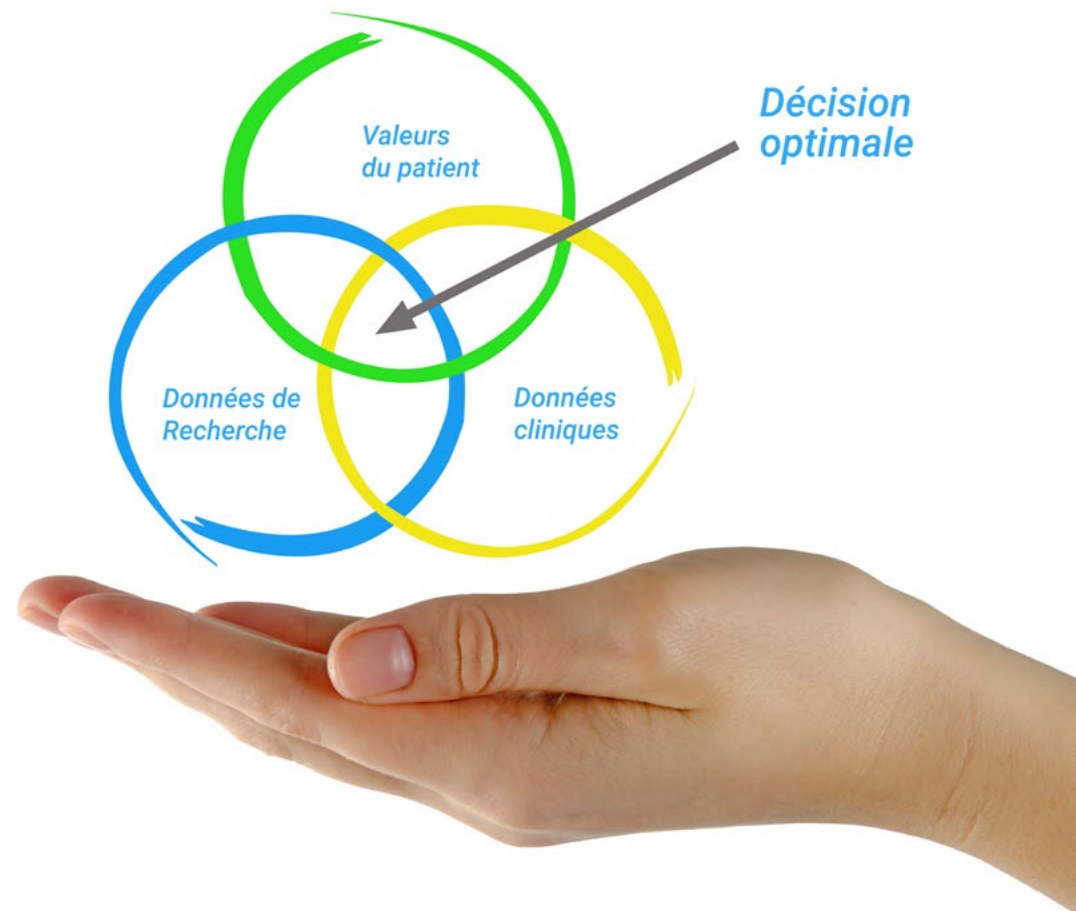
“

Découvrez Relearning, un système qui abandonne l'apprentissage linéaire conventionnel pour vous emmener à travers des systèmes d'enseignement cycliques: une façon d'apprendre qui s'est avérée extrêmement efficace, en particulier dans les matières qui nécessitent une mémorisation"

À TECH, nous utilisons la méthode des cas

Face à une situation donnée, que doit faire un professionnel? Tout au long du programme, vous serez confronté à de multiples cas cliniques simulés, basés sur des patients réels, dans lesquels vous devrez enquêter, établir des hypothèses et finalement résoudre la situation. Il existe de nombreux faits scientifiques prouvant l'efficacité de cette méthode. Les spécialistes apprennent mieux, plus rapidement et plus durablement dans le temps.

Avec TECH, le psychologue expérimente un mode d'apprentissage qui ébranle les fondements des universités traditionnelles du monde entier.



Selon le Dr Gérvas, le cas clinique est la présentation commentée d'un patient, ou d'un groupe de patients, qui devient un "cas", un exemple ou un modèle illustrant une composante clinique particulière, soit en raison de son pouvoir pédagogique, soit en raison de sa singularité ou de sa rareté. Il est essentiel que le cas soit basé sur la vie professionnelle actuelle, en essayant de recréer les conditions réelles de la pratique professionnelle du psychologue.

“

Saviez-vous que cette méthode a été développée en 1912 à Harvard pour les étudiants en Droit? La méthode des cas consiste à présenter aux apprenants des situations réelles complexes pour qu'ils s'entraînent à prendre des décisions et pour qu'ils soient capables de justifier la manière de les résoudre. En 1924, elle a été établie comme une méthode d'enseignement standard à Harvard"

L'efficacité de la méthode est justifiée par quatre acquis fondamentaux:

1. Les psychologues qui suivent cette méthode parviennent non seulement à assimiler les concepts, mais aussi à développer leur capacité mentale, grâce à des exercices d'évaluation de situations réelles et à l'application des connaissances.
2. L'apprentissage est solidement traduit en compétences pratiques qui permettent au psychologue de mieux intégrer ses connaissances dans la pratique clinique.
3. Grâce à l'utilisation de situations issues de la réalité, on obtient une assimilation plus simple et plus efficace des idées et des concepts.
4. Le sentiment d'efficacité de l'effort investi devient un stimulus très important pour les étudiants, qui se traduit par un plus grand intérêt pour l'apprentissage et une augmentation du temps passé à travailler sur le cours.



Relearning Methodology

À TECH, nous enrichissons la méthode des cas avec la meilleure méthodologie d'enseignement 100% en ligne du moment: le Relearning.

Notre université est la première au monde à combiner des études de cas cliniques avec un système d'apprentissage 100% en ligne basé sur la répétition, combinant un minimum de 8 éléments différents dans chaque leçon, ce qui constitue une véritable révolution par rapport aux simples études de cas et analyses.



Le psychologue apprendra à travers des cas réels et la résolution de situations complexes dans des environnements d'apprentissage simulés. Ces simulations sont développées à l'aide de logiciels de pointe pour faciliter l'apprentissage par immersion.

Selon les indicateurs de qualité de la meilleure université en ligne du monde hispanophone (Columbia University). La méthode Relearning, à la pointe de la pédagogie mondiale, a réussi à améliorer le niveau de satisfaction globale des professionnels finalisant leurs études.

Cette méthodologie a permis de former plus de 150.000 psychologues avec un succès sans précédent dans toutes les spécialités cliniques. Notre méthodologie d'enseignement est développée dans un environnement très exigeant, avec un corps étudiant universitaire au profil socio-économique élevé et dont l'âge moyen est de 43,5 ans.

Le Relearning vous permettra d'apprendre plus facilement et de manière plus productive tout en développant un esprit critique, en défendant des arguments et en contrastant des opinions: une équation directe vers le succès.

Dans notre programme, l'apprentissage n'est pas un processus linéaire mais il se déroule en spirale (nous apprenons, désapprenons, oublions et réapprenons). Par conséquent, ils combinent chacun de ces éléments de manière concentrique.

Selon les normes internationales les plus élevées, la note globale de notre système d'apprentissage est de 8,01.



Ce programme offre le meilleur matériel pédagogique, soigneusement préparé pour les professionnels:



Support d'étude

Tous les contenus didactiques sont créés par les spécialistes qui enseignent les cours. Ils ont été conçus en exclusivité pour la formation afin que le développement didactique soit vraiment spécifique et concret.

Ces contenus sont ensuite appliqués au format audiovisuel, pour créer la méthode de travail TECH en ligne. Tout cela, élaboré avec les dernières techniques afin d'offrir des éléments de haute qualité dans chacun des supports qui sont mis à la disposition de l'apprenant.



Les dernières techniques et procédures en vidéo

TECH rapproche les étudiants des dernières techniques, des dernières avancées pédagogiques et de l'actualité de la psychologie. Tout cela, à la première personne, expliqué et détaillé rigoureusement pour atteindre une compréhension complète et une assimilation optimale. Et surtout, vous pouvez les regarder autant de fois que vous le souhaitez.



Résumés interactifs

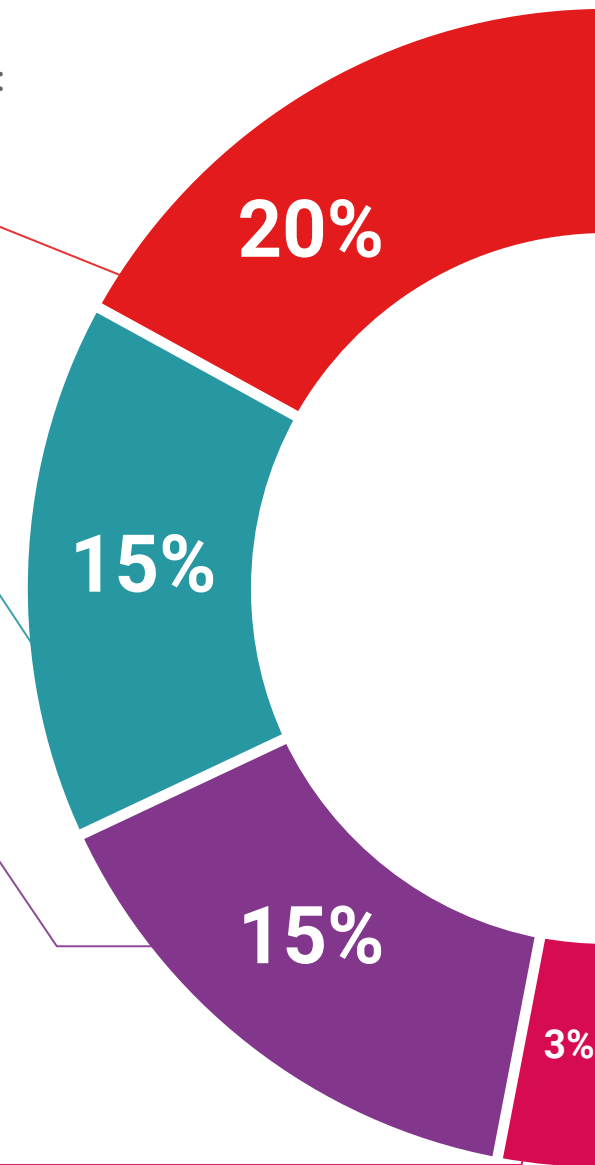
Nous présentons les contenus de manière attrayante et dynamique dans des dossiers multimédias comprenant des fichiers audios, des vidéos, des images, des diagrammes et des cartes conceptuelles afin de consolider les connaissances.

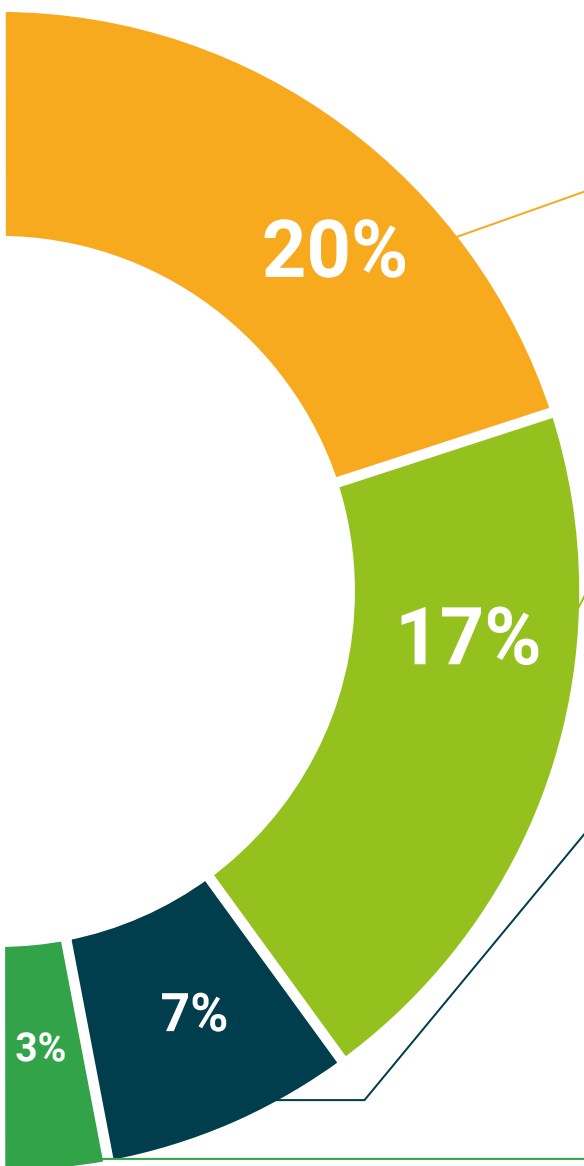
Ce système éducatif unique pour la présentation de contenu multimédia a été récompensé par Microsoft en tant que "European Success Story".



Bibliographie complémentaire

Articles récents, documents de consensus et directives internationales, entre autres. Dans la bibliothèque virtuelle de TECH, l'étudiant aura accès à tout ce dont il a besoin pour compléter sa formation.





Études de cas dirigées par des experts

Un apprentissage efficace doit nécessairement être contextuel. Pour cette raison, TECH présente le développement de cas réels dans lesquels l'expert guidera l'étudiant à travers le développement de la prise en charge et la résolution de différentes situations: une manière claire et directe d'atteindre le plus haut degré de compréhension.



Testing & Retesting

Les connaissances de l'étudiant sont périodiquement évaluées et réévaluées tout au long du programme, par le biais d'activités et d'exercices d'évaluation et d'auto-évaluation, afin que l'étudiant puisse vérifier comment il atteint ses objectifs.



Cours magistraux

Il existe des preuves scientifiques de l'utilité de l'observation par un tiers expert. La méthode "Learning from an Expert" renforce les connaissances et la mémoire, et donne confiance dans les futures décisions difficiles.



Guides d'action rapide

À TECH nous vous proposons les contenus les plus pertinents du cours sous forme de feuilles de travail ou de guides d'action rapide. Un moyen synthétique, pratique et efficace pour vous permettre de progresser dans votre apprentissage.



10 Diplôme

Le diplôme de Mastère Hybride en Intervention Psychologique dans les Troubles du Comportement Alimentaire garantit, en plus de la formation la plus rigoureuse et actualisée, l'accès à un diplôme de Mastère Hybride délivré par TECH Université Technologique.



“

Terminez ce programme avec succès et recevez votre diplôme sans avoir à vous soucier des déplacements ou des formalités administratives"

Le diplôme de **Mastère Hybride en Intervention Psychologique dans les Troubles du Comportement Alimentaire** contient le programme scientifique le plus complet et le plus actuel du marché.

Après avoir réussi les évaluations, l'étudiant recevra par courrier postal avec accusé de réception le diplôme de **Mastère Hybride**, qui accrédiitera la réussite des évaluations et l'acquisition des compétences du programme.

En complément du diplôme, vous pourrez obtenir un certificat de qualification, ainsi qu'une attestation du contenu du programme. Pour ce faire, vous devrez contacter votre conseiller académique, qui vous fournira toutes les informations nécessaires.

Titre: **Mastère Hybride en Intervention Psychologique dans les Troubles du Comportement Alimentaire**

Modalité: **Semi-présentiel (Online + Stages Cliniques)**

Durée: **12 mois**

Diplôme: **TECH Université Technologique**

N° d'heures officielles: **1.620 h.**



*Si l'étudiant souhaite que son diplôme version papier possède l'Apostille de La Haye, TECH EDUCATION fera les démarches nécessaires pour son obtention moyennant un coût supplémentaire.

future
santé confiance personnes
éducation information tuteurs
garantie accréditation enseignement
institutions technologie apprentissage
communauté engagement
service personnalisé innovation
connaissance présent qualité
en ligne format
développement institutions
classe virtuelle langue



Mastère Hybride

Intervention Psychologique
dans les Troubles du
Comportement Alimentaire

Modalité: Hybride (En ligne + Pratiques Cliniques)

Durée: 12 mois

Diplôme: TECH Université Technologique

Heures de cours: 1.620 h.

Mastère Hybride

Intervention Psychologique dans les Troubles du Comportement Alimentaire

