

Mastère Spécialisé

Troubles Psychotiques



tech universit 
technologique

Mast re Sp cialis  Troubles Psychotiques

- » Modalit : en ligne
- » Dur e: 12 mois
- » Qualification: TECH Universit  Technologique
- » Intensit : 16h/semaine
- » Horaire:   votre rythme
- » Examens: en ligne

Acc s au site web: www.techtitute.com/fr/psychologie/master/master-troubles-psychotiques

Sommaire

01

Présentation

page 4

02

Objectifs

page 8

03

Compétences

page 14

04

Direction de la formation

page 18

05

Structure et contenu

page 22

06

Méthodologie

page 28

07

Diplôme

page 36

01

Présentation

La schizophrénie continue de susciter la peur et l'incompréhension dans la société, bien qu'elle ait connu d'importantes avancées grâce à diverses études scientifiques. De même, les autres pathologies mentales ont fait l'objet de progrès dans les techniques de diagnostic et dans de nouvelles approches d'intervention pour la réhabilitation de ceux qui en souffrent, ainsi que pour l'approche de cette situation avec l'environnement familial. Cela constitue un cadre incontournable pour le spécialiste qui souhaite mettre à jour son vademecum psychologique. Ce diplôme offre au professionnel de la psychologie l'opportunité d'actualiser ses connaissances dans ce domaine 100% en ligne, avec la facilité d'accès à tout le contenu et dès le premier jour, sans horaires fixes ni cours en présentiel.



“

Découvrez de nouvelles approches de la réadaptation des patients atteints de troubles psychotiques grâce à cette qualification entièrement en ligne, qui vous permet de décider de la répartition des cours"

Ces dernières années, les problèmes de santé mentale ont augmenté en raison de divers facteurs, dont des facteurs socio-économiques et l'abus de substances. Cependant, il existe toujours une composante biologique qui détermine que certaines personnes souffrent de certains troubles psychotiques.

Ce programme, enseigné 100% en ligne, fournit au professionnel de la Psychologie une connaissance approfondie de l'approche des troubles psychotiques, des traitements les plus actuels appliqués dans différents hôpitaux et cliniques du monde entier, des dernières recherches scientifiques, des politiques sociales et sanitaires en cours de développement et du cadre légal actuel.

Ce diplôme, composé de 1.500 heures d'enseignement, permettra au professionnel de la Psychologie d'acquérir des connaissances approfondies sur le positionnement actuel des entités psychotiques au niveau biologique, les stratégies d'approche familiale dans la schizophrénie et le suicide dans les Troubles Psychotiques. Ce programme a une approche théorique et pratique, et les étudiants auront accès à une équipe d'enseignants ayant une grande expérience dans le domaine de la Santé, en particulier de la Psychologie et de l'Enseignement.

Ce Mastère Spécialisé permet de s'informer sur les derniers développements de manière simple et pratique, en offrant au psychologue l'accès à tout moment de la journée à du contenu multimédia, à des lectures complémentaires et à des études de cas. Vous n'aurez besoin que d'un appareil doté d'une connexion Internet pour accéder à la plateforme virtuelle à tout moment de la journée. Cette option idéale pour combiner les responsabilités personnelles avec une actualisation des connaissances.

Ce **Mastère Spécialisé en Troubles Psychotiques** contient le programme académique le plus complet et le plus actuel du marché. Les principales caractéristiques sont les suivantes:

- ♦ Le développement d'études de cas présentées par des experts en Psychologie et en Troubles psychotiques
- ♦ Son contenu graphique, schématique et éminemment pratique est destiné à fournir des informations scientifiques et sanitaires sur les disciplines médicales indispensables à la pratique professionnelle
- ♦ Des exercices pratiques où le processus d'auto-évaluation est utilisé pour améliorer l'apprentissage
- ♦ Il met l'accent sur les méthodologies innovantes
- ♦ Des cours théoriques, des questions à l'expert, des forums de discussion sur des sujets controversés et un travail de réflexion individuel
- ♦ La possibilité d'accéder aux contenus depuis tout appareil fixe ou portable doté d'une simple connexion à internet



Approfondissez les derniers développements de l'influence biopsychosociale des troubles psychotiques avec ce Mastère Spécialisé"

“

Développez les aspects juridiques concernant les entités psychotiques dans ce programme, la perspective de genre dans les Troubles Psychotiques et l'approche actuelle dans le domaine de la santé mentale”

Le corps enseignant comprend des professionnels du secteur qui apportent à cette formation l'expérience de leur travail, ainsi que des spécialistes reconnus de sociétés de référence et d'universités prestigieuses.

Grâce à son contenu multimédia développé avec les dernières technologies éducatives, les spécialistes bénéficieront d'un apprentissage situé et contextuel. Ainsi, ils se formeront dans un environnement simulé qui leur permettra d'apprendre en immersion et de s'entraîner dans des situations réelles.

La conception de ce programme est basée sur l'Apprentissage par les Problèmes, grâce auquel le professionnel devra essayer de résoudre les différentes situations de pratique professionnelle qui se présentent tout au long de la formation. Pour ce faire, il sera assisté d'un système vidéo interactif innovant créé par des experts reconnus.

Ce Mastère Spécialisé vous rapproche de la nouvelle conceptualisation de la Psychiatrie, avec des propositions idéologiques et des voix de première catégorie.

Téléchargez le programme complet dès le premier jour et consultez-le quand vous le souhaitez. TECH s'adapte à vous.



02

Objectifs

Au cours des 1.500 heures qui composent ce programme, le professionnel médical acquerra une connaissance plus large dans ce domaine en apprenant les aspects les plus pertinents qui influencent et marquent l'état actuel des Troubles Psychotiques, les nouvelles approches d'intervention dans la réhabilitation de la Schizophrénie et des Troubles Psychotiques et les dernières lignes de recherche scientifique dans ce domaine. Le système d'apprentissage du *Relearning*, basé sur la répétition du contenu et utilisé par TECH dans tous les diplômes, et permet au professionnel pour consolider tout le contenu de l'enseignement.





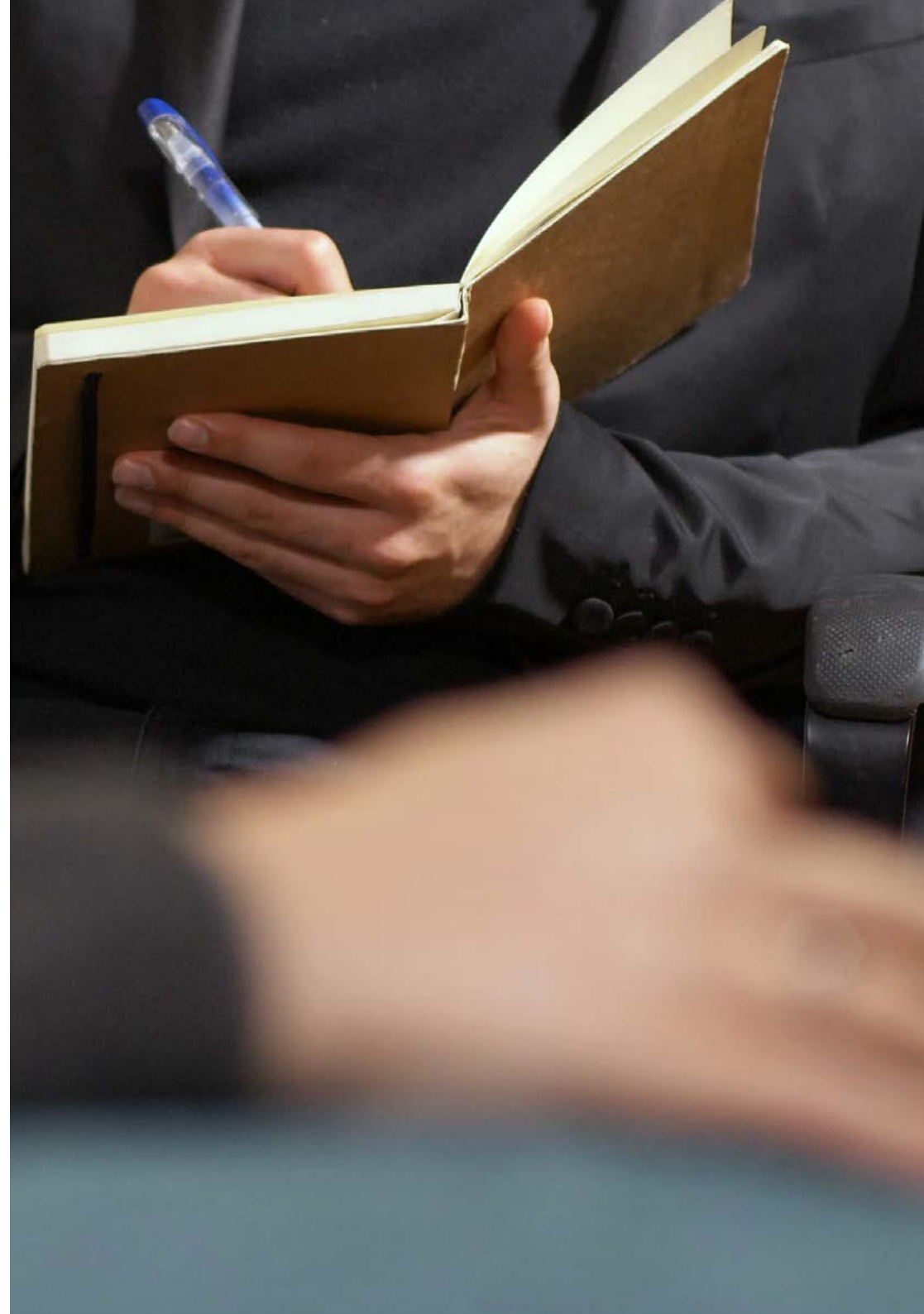
“

La simulation de cas réels présentée par l'équipe pédagogique vous permettra d'approfondir les différents cas de Troubles Psychotiques et leur traitement"



Objectifs généraux

- ♦ Examiner la classification actuelle des Troubles Psychotiques dans les différents manuels: DSM-5 et CIM-11
- ♦ Renforcer les aspects cliniques fondamentaux des Troubles Psychotiques
- ♦ Comprendre l'évolution des Troubles Psychotiques dans le temps
- ♦ Identifier les différents types de Troubles Psychotiques, leurs caractéristiques cliniques et leur diagnostic
- ♦ Approfondir les différentes techniques de diagnostic et leurs nouveautés dans les Troubles Psychotiques
- ♦ Réaliser une démarche diagnostique correcte des Troubles Psychotiques
- ♦ Maîtriser les différentes approches pharmacologiques et psychothérapeutiques des Troubles Psychotiques
- ♦ Détailler et comprendre l'influence biopsychosociale des Troubles Psychotiques dans l'enfance, la jeunesse, l'âge adulte et les personnes âgées
- ♦ Connaître les nouvelles approches d'intervention dans la réhabilitation de la schizophrénie et des troubles psychotiques
- ♦ Approfondir les nouvelles lignes de recherche scientifique sur les Troubles Psychotiques





Objectifs spécifiques

Module 1. Aspects pertinents du Spectre Psychotique

- ♦ Effectuer un rappel historique des troubles psychotiques et de l'influence des principaux auteurs sur cette pathologie
- ♦ Revoir la place des Troubles Psychotiques dans la classification du DSM-5 et de la CIM-11
- ♦ Examiner les changements apportés aux troubles psychotiques dans les différents manuels jusqu'au DSM-5 et à la CIM-11

Module 2. Base biologique de la Schizophrénie et des autres Troubles Psychotiques

- ♦ Connaître les aspects épidémiologiques les plus pertinents des troubles psychotiques
- ♦ Analyser les facteurs biologiques qui influencent les troubles psychotiques
- ♦ Étudier en profondeur les aspects génétiques, immunologiques et inflammatoires les plus pertinents des troubles psychotiques
- ♦ Découvrir les nouveautés biologiques des troubles psychotiques

Module 3. Les étapes de la Schizophrénie au cours de l'histoire

- ♦ Découvrir les nouveautés biologiques des troubles psychotiques
- ♦ Passer en revue tous les aspects cliniques de la schizophrénie et ses caractéristiques cliniques
- ♦ Connaître les facteurs étiologiques des troubles psychotiques et leur influence sur le développement de la maladie
- ♦ Aborder le traitement pharmacologique et psychothérapeutique de la schizophrénie
- ♦ Comprendre les répercussions de la schizophrénie au niveau individuel et familial
- ♦ Analyser les nouveaux développements dans le domaine de la schizophrénie

Module 4. Le trouble délirant

- ♦ Examiner les changements dans le trouble délirant dans les manuels de diagnostic et à travers l'histoire
- ♦ Approfondir l'épidémiologie, la pathogénie et le diagnostic du trouble délirant
- ♦ Aborder le traitement pharmacologique et psychothérapeutique du trouble délirant
- ♦ Comprendre les répercussions du trouble délirant sur l'individu et sur la famille
- ♦ Analyser les nouveaux développements dans le domaine du trouble délirant

Module 5. Trouble Psychotique Aigu et Transitoire

- ♦ Maîtriser le domaine pharmacologique et ses nouveautés dans les troubles psychotiques
- ♦ Approfondir les tests complémentaires pour un diagnostic correct des troubles psychotiques
- ♦ Découvrir l'approche psychothérapeutique des Troubles Psychotiques
- ♦ Approfondir le traitement pharmacologique et psychothérapeutique du trouble délirant
- ♦ Comprendre les répercussions du trouble délirant sur l'individu et sur la famille
- ♦ Analyser les nouveaux développements dans le domaine du trouble délirant

Module 6. Autres formes de psychose

- ♦ Réaliser une exploration psychopathologique adéquate des Troubles Psychotiques
- ♦ Approfondir l'évolution des différents Troubles Psychotiques
- ♦ Connaître le pronostic des différents Troubles Psychotiques
- ♦ Connaître l'approche multidisciplinaire des Troubles Psychotiques

Module 7. Considérations particulières dans l'approche et le traitement des Troubles Psychotiques

- ♦ Connaître les pathologies concomitantes les plus pertinentes associées aux Troubles Psychotiques et leur influence sur l'évolution et le pronostic
- ♦ Aborder les questions actuelles et les nouvelles approches dans le traitement des Troubles Psychotiques
- ♦ Actualiser les caractéristiques de l'évolution et du pronostic des Troubles Psychotiques
- ♦ Approfondir la Thérapie Électroconvulsive (ECT) dans les Troubles Psychotiques
- ♦ Aborder l'utilisation de la Stimulation Magnétique Transcrânienne (TMS) dans les Troubles Psychotiques

Module 8. Troubles Psychotiques et consommation de substances: Double pathologie

- ♦ Connaître les effets des drogues sur les Troubles Psychotiques
- ♦ Approfondir les principales substances utilisées par les usagers, leurs principales caractéristiques et leur corrélation avec les Troubles Psychotiques
- ♦ Approfondir le cadre légal de la consommation de substances et sa relation avec la forme psychotique
- ♦ Approfondir de nouvelles études sur ce sujet
- ♦ Aborder la question de la double pathologie dans les Troubles Psychotiques





Module 9. Stigmatisation et qualité de vie dans les Troubles Psychotiques

- ♦ Aborder les Troubles Psychotiques sous l'angle de la stigmatisation
- ♦ Connaître les répercussions de la maladie mentale sur la vie professionnelle, économique et sociale du patient psychotique
- ♦ Actualiser la qualité de vie du patient psychotique et les limitations découlant de la maladie
- ♦ Aborder l'adaptation, la gestion et les conséquences de la maladie psychotique dans les familles
- ♦ Approfondir la coordination des traitements biopsychosociaux

Module 10. Les Troubles Psychotiques actuels

- ♦ Gérer la relation avec le patient, en fonction de la chronicité fréquente du trouble
- ♦ Permettre à l'apprenant de détecter la présence de Troubles Psychotiques des différentes étapes de l'adolescence
- ♦ Permettre à l'apprenant de discuter des questions émergentes et des débats sur les Troubles Psychotiques
- ♦ Connaître les aspects culturels et de genre et leur influence sur l'approche des Troubles Psychotiques

03

Compétences

La structure de ce diplôme en ligne permet aux étudiants de se plonger dans les différents types de Troubles Psychotiques, leur évolution à travers l'histoire, les aspects psychosociaux et biologiques qui les influencent, ainsi que les dernières avancées scientifiques en matière de traitements pour traiter ce problème de santé mentale. Ainsi, le psychologue acquerra les compétences en intégrant dans son travail quotidien les derniers postulats et pratiques cliniques en Troubles Psychotiques, et sera guidé par une équipe pédagogique hautement qualifiée dans ce domaine.





“

Découvrez la phase de réadaptation de la schizophrénie pour l'appliquer à votre pratique quotidienne les traitements les plus récents pour lutter contre ses symptômes"

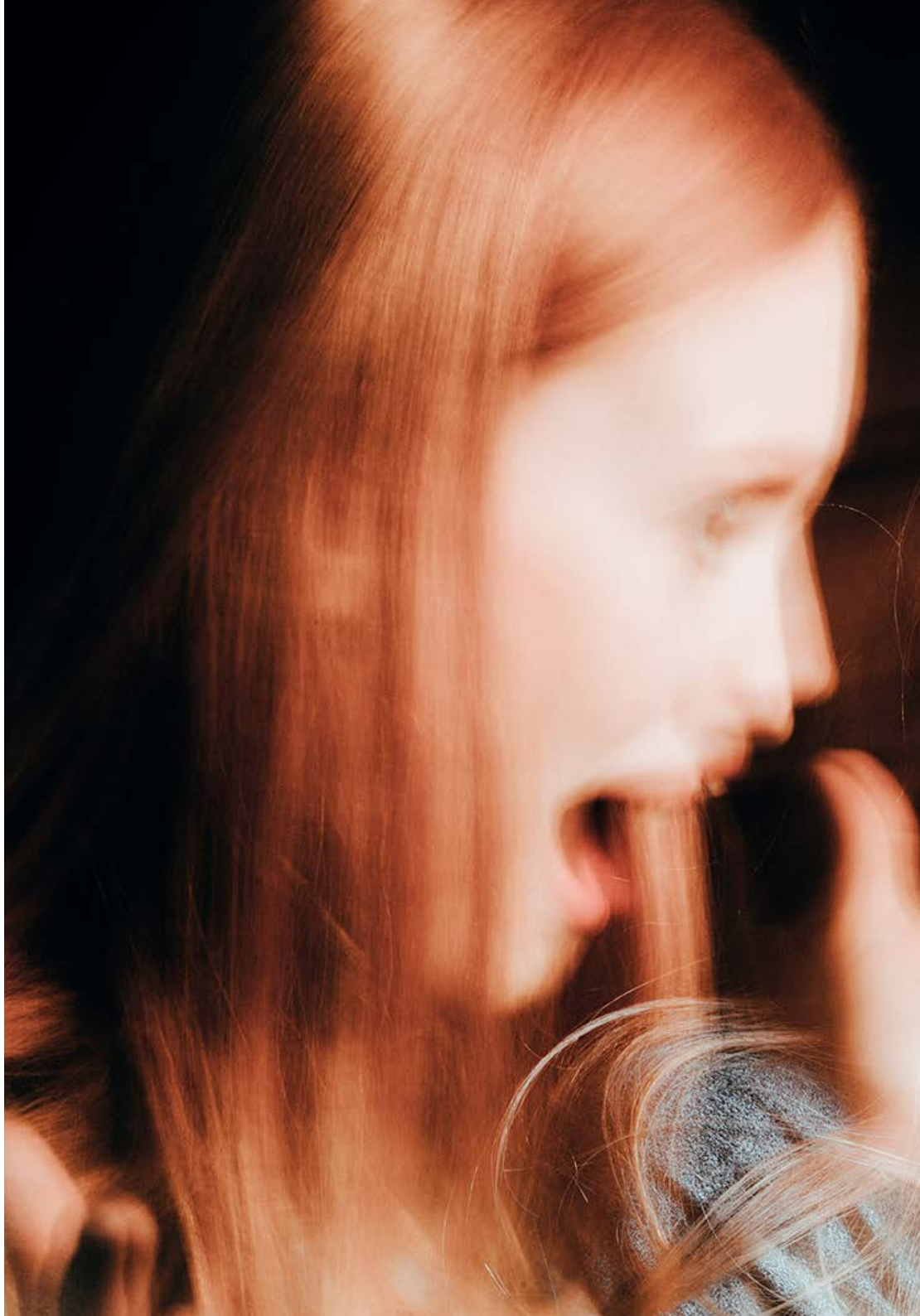


Compétences générales

- Connaître les aspects juridiques dans la sphère des entités psychotiques
- Examiner l'influence de la culture et du sexe sur les Troubles Psychotiques
- Approfondir les aspects politiques les plus pertinents qui influencent et marquent la situation actuelle des Troubles Psychotiques

“

Perfectionnez la prise en charge et les conséquences psychotiques dans les familles en portant un regard nouveau sur le rôle des institutions psychiatriques, le mode de vie avec les troubles psychotiques et les répercussions économiques et professionnelles des Troubles Psychotiques”





Compétences spécifiques

- Être capable de coordonner les traitements biopsychosociaux
- Connaître les traitements en cas de réfractarité
- Mettre en œuvre la compétence et l'aptitude de l'apprenant à interviewer les patients et les proches
- Aborder l'adaptation, la gestion et les conséquences de la maladie psychotique dans les familles
- Connaître la gestion et le choix des traitements pharmacologiques en fonction de leurs preuves/efficacité/effectivité

04

Direction de la formation

TECH maintient sa philosophie d'offrir aux professionnelles un enseignement de qualité en phase avec les exigences du secteur. C'est pourquoi, les étudiants disposent d'une équipe d'enseignants spécialisés dans le domaine de la Psychologie, avec une haute qualification académique et une expérience actuelle dans des hôpitaux et cliniques de référence. Tout cela vous permettra d'acquérir une connaissance plus approfondie des problèmes existants en matière de santé mentale et des derniers développements dans le traitement et l'approche des Troubles Psychotiques. Par ailleurs, l'équipe pédagogique accompagnera le professionnel pendant les 12 mois du programme pour l'aider à atteindre ses objectifs.



“

Actualisez vos connaissances avec un corps enseignant travaillant dans des hôpitaux et des cliniques relevant du secteur de la santé”

Directeur invité international

Le Docteur David Kimhy mène ses vastes **travaux cliniques et universitaires** à la Faculté de Médecine Icahn de Mount Sinai. Il dirige notamment le **Laboratoire de Psychopathologie Expérimentale** et le **Programme de Nouvelles Interventions dans la Schizophrénie**. Parallèlement, il collabore avec le Centre de Recherche, d'Éducation et de Clinique sur les Maladies Mentales de New York (NY MIRECC).

Les **travaux de recherche** de ce prestigieux psychiatre se caractérisent par l'intégration d'approches innovantes qui facilitent la **compréhension et le traitement des Troubles Psychotiques**. Ses travaux portent sur les processus **cognitifs, affectifs et comportementaux** qui sous-tendent les **maladies mentales graves**.

Il dirige également deux grandes études financées par l'**Institut Américain de la Santé Mentale**. La première est un essai clinique randomisé, multisite et en aveugle qui explore l'**efficacité de l'exercice aérobique** dans l'amélioration de la **neurocognition** et du fonctionnement quotidien. En outre, elle examine l'**impact du sommeil** sur les **facultés individuelles**. À leur tour, ces études abordent le rôle de **biomarqueurs** tels que le **BDNF** et d'autres **neurotrophines** dans l'évolution des capacités individuelles.

L'expérience de plus de vingt ans du Docteur Kimhy a fait de lui une véritable **autorité internationale** en matière d'**interventions cognitives et comportementales** visant à améliorer le fonctionnement affectif et social des patients. Pour acquérir ses compétences les plus avancées, cet expert a effectué des **séjours postdoctoraux et des stages** dans des centres de premier plan tels que le **Laboratoire de Recherche sur la Schizophrénie** de l'Université de Columbia et l'Institut Beck. Il a également publié de nombreux articles dans quelques-unes des revues scientifiques les plus importantes. Ses résultats ont également été rapportés dans des médias tels que **NBC News, Scientific American** et **New York Magazine**.



Dr. Kimhy, David

- Directeur du Laboratoire de Psychopathologie Expérimentale à la Faculté de Médecine Icahn de Mount Sinai, NY, États-Unis
- Directeur du Programme de Nouvelles Interventions dans la Schizophrénie à l'École de Médecine Icahn de Mount Sinai
- Chercheur au Centre de Recherche, d'Éducation et de Clinique sur les Maladies Mentales de New York (NY MIRECC)
- Consultant pour les Essais NeuroCog
- Chercheur Postdoctoral au Centre Médical de l'Université de Columbia
- Chercheur à l'Institut Beck pour la Thérapie Cognitive et Comportementale
- Spécialiste en Psychologie Clinique au Centre Médical Juif de Long Island

“

Grâce à TECH, vous pourrez apprendre avec les meilleurs professionnels du monde”

Direction



Dr Soto Laguna, Marta

- ♦ Psychiatre Spécialisée en Troubles de l'Anxiété
- ♦ Psychiatre au Centre Médical Enova
- ♦ Auteure et co-auteure de chapitres de livres en Psychiatrie
- ♦ Co-auteure d'articles des revues scientifiques
- ♦ Intervenante à des Congrès et Conférences dans sa spécialité
- ♦ Master en Psychiatrie Légale de l'Université Complutense de Madrid

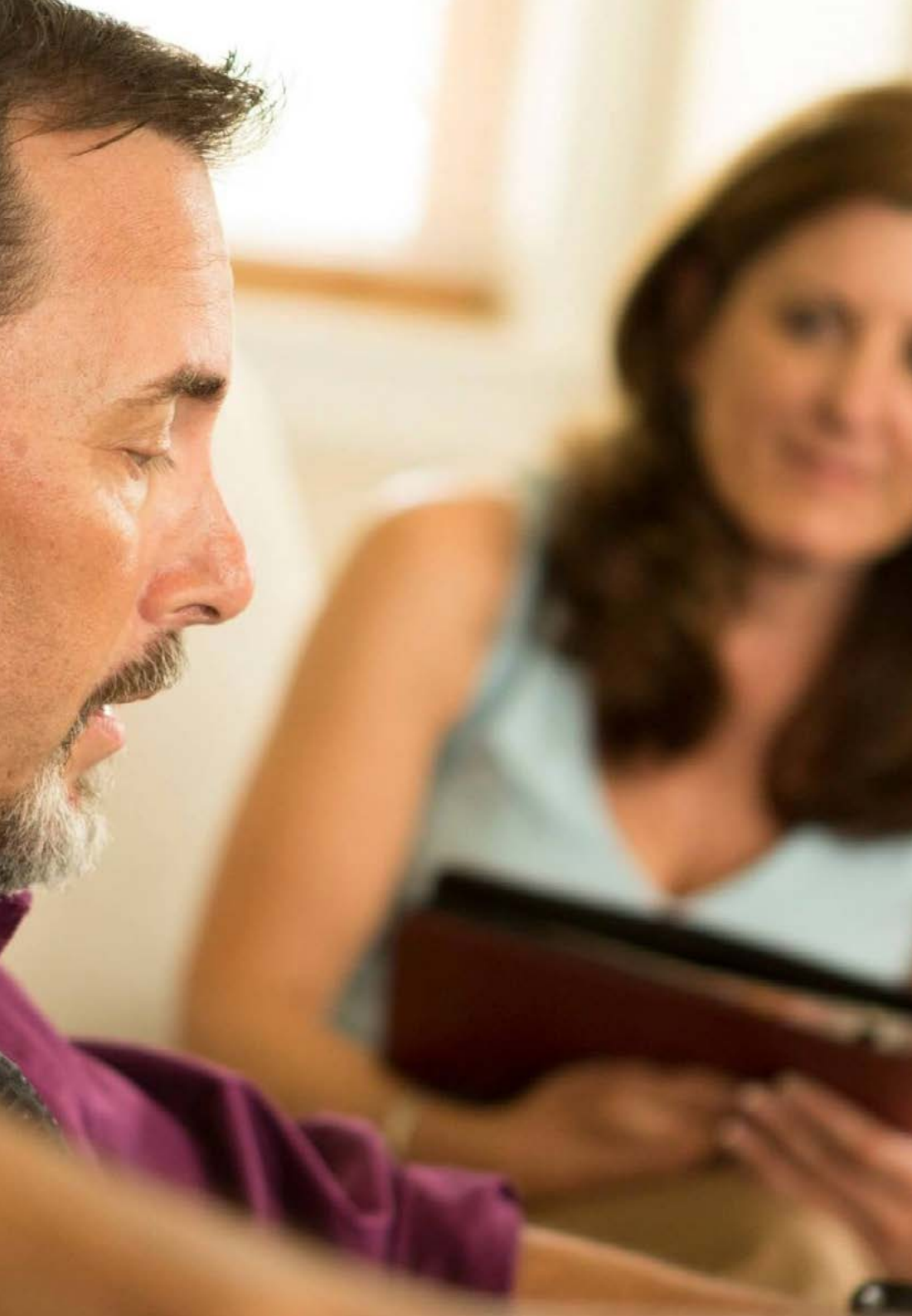
Professeurs

Dr Neira Romeral, Pedro Pablo

- ♦ Psychologue Générale en Santé à la Clinique López Ibor
- ♦ Psychologue dans l'Unité de Double Pathologie et Addictions de la Clinique López Ibor
- ♦ Co-fondateur et Membre de l'équipe Pédagogique et Créative de l'Organisation à but non lucratif "PsyCast"
- ♦ Enseignant et Formateur dans les Programmes sur l'Intelligence Emotionnelle et l'Intervention dans les Emotions et la Santé
- ♦ Diplôme en Psychologie de l'Université Complutense de Madrid
- ♦ Master en Psychologie Générale Sanitaire de l'Université Complutense de Madrid
- ♦ Spécialité en Intervention de L' anxiété et le Stress de l'Université Complutense de Madrid

Dr Zamorano Castellanos, Sara

- ♦ Psychologue Général Sanitaire
- ♦ Psychologue dans l'Unité Clinique du Master de Psychologie Clinique en Pratique Professionnelle
- ♦ Psychologue dans l'Unité des Enfants et Adolescents de l'Hôpital Gregorio Marañón
- ♦ Spécialiste Pratique en Psychologie Clinique de l'Université Complutense de Madrid
- ♦ Master en Psychologie Générale Sanitaire de l'Université Complutense de Madrid
- ♦ Diplôme de Psychologie de l'Université Complutense de Madrid



Dr Bullón Sáez, Alberto

- ♦ Médecin Spécialiste en Psychiatrie à la Clinique López Ibor
- ♦ Psychiatre dans le Service en Hospitalisation Trouble Mental Grave-Troubles Psychotiques dans la Clinique López Ibor
- ♦ Président de la Société Espagnole de Résidents en Psychiatrie
- ♦ Délégué International dans la Fédération Européenne des Stagiaires en Psychiatrie EFPT
- ♦ Master Interuniversitaire d'Initiation à la Recherche en Santé Mentale de l'Université Complutense de Madrid
- ♦ Master en Psychopharmacologie à l' Universités de Valence
- ♦ Expert en Biostatistique à l'Université Européenne Miguel de Cervantes
- ♦ Expert en Trouble Bipolaire de l'Université de Barcelone
- ♦ Diplôme en Médecine à l'Université Européenne

Dr Alberdi Páramo, Iñigo

- ♦ Psychiatre Spécialisé en Troubles psychotiques
- ♦ FEA dans l'Unité d'Hospitalisation Psychiatrique, Psychogériatrie de l'Institut de Psychiatrie et de Santé Mentale de l'Hôpital Clínico San Carlos
- ♦ FEA en Psychiatrie Externe de Liaison et Service Spécialisé en Santé Mentale pour les Handicapés Intellectuels à l'Hôpital Universitaire La Princesa
- ♦ FEA en Psychiatrie à CSM Chamberí - Carabanchel
- ♦ Auteur et co-auteur de nombreux articles scientifiques et chapitres de livres
- ♦ Conférencier aux Cours Universitaires de 1er et de 2ème cycle
- ♦ Docteur en Médecine, Psychiatrie de l'Université Complutense de Madrid
- ♦ Certificat en Clinique et Psychothérapie Psychoanalytique de l'Université Pontificia Comillas

05

Structure et contenu

Le plan d'études de ce Mastère Spécialisé a été élaboré par une équipe d'enseignants dans le but de fournir aux étudiants un contenu pédagogique actualisé et innovant dans le domaine de la Psychologie. Ainsi, à travers les 10 modules qui composent ce diplôme, le professionnel approfondira les aspects les plus pertinents du spectre psychotique, en acquérant une connaissance renouvelée de la schizophrénie, du trouble psychotique aigu et transitoire, de son approche et son traitement, de la désuétude de certains médicaments, la réadaptation et des lignes actuelles de l'intervention sociale chez les patients atteints de trouble psychotique, ainsi qu'une attention à l'environnement familial. Tout cela avec un programme d'études complet au contenu multimédia comprenant des résumés vidéo de chaque sujet et des lectures spécialisées qui faciliteront l'apprentissage du professionnel.



“

La bibliothèque de ressources multimédias et les résumés vidéo et des lectures spécialisées complètent ce Mastère Spécialisé, en vous offrant une option académique complète pour actualiser vos connaissances dans le domaine des Troubles Psychotiques”

Module 1. Aspects pertinents du Spectre Psychotique

- 1.1. Le spectre psychotique des troubles mentaux
- 1.2. Différenciation entre l'hallucination, le délire et l'idée délirante
 - 1.2.1. Classification
 - 1.2.2. Aspects différentiels au niveau clinique
- 1.3. Classification actuelle des troubles psychotiques dans le DSM-5
- 1.4. Modifications du DSM-5 par rapport aux éditions précédentes
- 1.5. Classification actuelle des troubles psychotiques dans le CIE-11
- 1.6. Modifications du CIE-11 par rapport aux éditions précédentes
- 1.7. Emil Kraepelin et Kurt Schneider
 - 1.7.1. Contribution aux entités psychotiques
- 1.8. La psychose
 - 1.8.1. Conceptualisation dans l'histoire
- 1.9. Freud, contributions à la nosologie psychotique
 - 1.9.1. Freud et la psychanalyse
- 1.10. Nouveaux auteurs du XXIe siècle sur les formes psychotiques
 - 1.10.1. Contributions

Module 2. Base biologique de la Schizophrénie et des autres Troubles Psychotiques

- 2.1. Neurobiologie de la psychose
 - 2.1.1. Le cerveau et la psychose
- 2.2. Aspects génétiques des troubles psychotiques
- 2.3. Base neuroendocrinologique des troubles psychotiques
- 2.4. Rôle de l'immunologie dans les troubles psychotiques
- 2.5. Influence des facteurs inflammatoires dans le spectre psychotique
- 2.6. Aspects neurobiologiques de la psychose à différentes étapes de la vie
 - 2.6.1. Les enfants et les jeunes
 - 2.6.2. Les adultes
 - 2.6.3. Les personnes âgées

- 2.7. Étiopathogénie des troubles psychotiques et son influence sur l'évolution du trouble
 - 2.7.1. Les facteurs de risque
 - 2.7.2. Les facteurs de protection
- 2.8. Neuro-imagerie dans la psychose
- 2.9. Approche des troubles psychotiques réfractaires
- 2.10. Position actuelle des entités psychotiques sur le plan biologique
 - 2.10.1. Développements scientifiques

Module 3. Les étapes de la Schizophrénie au cours de l'histoire

- 3.1. Origine de la schizophrénie
 - 3.1.1. L'évolution de la schizophrénie jusqu'à nos jours
 - 3.1.2. Eugen Bleuler et l'apparition de la schizophrénie
- 3.2. La schizophrénie et ses formes cliniques
 - 3.2.1. Les caractéristiques cliniques différentielles
 - 3.2.2. Épidémiologie
- 3.3. La schizophrénie tardive
 - 3.3.1. Forme clinique
 - 3.3.2. Prévisions
- 3.4. Approche diagnostique et diagnostic différentiel
- 3.5. Pronostic et évolution
 - 3.5.1. Changements dans le paradigme du patient atteint de schizophrénie
- 3.6. Approche pharmacologique
 - 3.6.1. Nouvelles propositions pharmacologiques
- 3.7. Intervention psychothérapeutique: modalités et nouveautés
- 3.8. Différences entre les sexes
 - 3.8.1. Qualité de vie et limitations
- 3.9. La phase de réadaptation dans la schizophrénie
- 3.10. Stratégies d'approche familiale dans la schizophrénie



Module 4. Le trouble délirant

- 4.1. Classification actuelle dans le DSM-V et changements par rapport aux autres éditions
- 4.2. Les différentes connotations du trouble délirant jusqu'au XXIe siècle
 - 4.2.1. L'épidémiologie et ses chiffres actuels
- 4.3. Caractéristiques cliniques du trouble délirant
 - 4.3.1. Classification des différents sous-types des troubles délirants
- 4.4. Modalités de diagnostic du trouble délirant
- 4.5. Evolution du trouble
 - 4.5.1. Pronostic en fonction des tranches d'âge
- 4.6. Répercussion vitale et qualité de vie des patients atteints de troubles délirants
- 4.7. Propositions pour un traitement pharmacologique
 - 4.7.1. La conscience de la maladie chez le patient
- 4.8. Approche psychothérapeutique et stratégies de réhabilitation
- 4.9. Le trouble délirant dans les différentes étapes de la vie
- 4.10. Avancées scientifiques du trouble délirant
 - 4.10.1. Etudes et situation actuelle

Module 5. Trouble psychotique aigu et transitoire

- 5.1. Conceptualisation et évolution nosologique jusqu'à aujourd'hui
- 5.2. Épidémiologie et situation actuelle
- 5.3. Prodromes et manifestations cliniques des formes aiguës
- 5.4. Diagnostic et diagnostic différentiel
- 5.5. Cours et pronostic
 - 5.5.1. Facteurs de risque et de protection dans son évolution
- 5.6. Le genre et ses différentes présentations dans cette entité psychotique
- 5.7. Influence de la consommation de substances psychoactives sur son apparition et son développement
 - 5.7.1. Études et avis d'experts sur le sujet
- 5.8. Troubles psychotiques aigus chez les adolescents
 - 5.8.1. Connotations et implications futures
- 5.9. Approche pharmacologique
 - 5.9.1. Impact du traitement à court, moyen et long terme
- 5.10. Approche psychothérapeutique
 - 5.10.1. Aspects pertinents des nouvelles approches

Module 6. Autres formes de psychose

- 6.1. Le trouble schizo-affectif (TSA) et son évolution dans la classification jusqu'au DSM-5
 - 6.1.1. Aétiopathogénie du TSA
 - 6.1.2. Épidémiologie
- 6.2. TSA: caractéristiques cliniques et évolution
- 6.3. Diagnostic et diagnostic différentiel des TSA
- 6.4. Approche des TSA
 - 6.4.1. Pharmacologique
 - 6.4.2. Psychothérapeutique
 - 6.4.3. Prévisions
- 6.5. Le trouble schizophréniforme
 - 6.5.1. Épidémiologie
 - 6.5.2. Aspects cliniques et diagnostics
- 6.6. Evolution du trouble schizophréniforme
 - 6.6.1. Prévisions
- 6.7. Traitement du trouble schizophréniforme
 - 6.7.1. Pharmacologique
 - 6.7.2. Aspects psychothérapeutiques
- 6.8. La catatonie
 - 6.8.1. Facteurs étiologiques
 - 6.8.2. Manifestations cliniques
- 6.9. Diagnostic de la catatonie
 - 6.9.1. Diagnostic différentiel de la catatonie
- 6.10. Évolution de la catatonie
 - 6.10.1. Pronostic de la catatonie

Module 7. Considérations particulières dans l'approche et le traitement des Troubles Psychotiques

- 7.1. Traitement pharmacologique des Troubles Psychotiques
 - 7.1.1. Un débat difficile à clore
- 7.2. L'évolution du traitement pharmacologique jusqu'à aujourd'hui
 - 7.2.1. La désaffectation de certains médicaments
- 7.3. Les antipsychotiques et leur influence sur la qualité de vie du patient
 - 7.3.1. Acteurs déterminant une adhésion correcte
- 7.4. Autres modalités pharmacologiques utilisées dans les troubles psychotiques
- 7.5. Développements pharmacologiques
 - 7.5.1. Nouvelles études pertinentes
- 7.6. Influence des médicaments sur le cerveau
 - 7.6.1. Réponses de la neuro-imagerie
- 7.7. Le suicide dans les troubles psychotiques
 - 7.7.1. Chiffres actuels et considérations particulières
 - 7.7.2. Approche
- 7.8. Électroconvulsivothérapie (ECT) et son utilisation dans les Troubles Psychotiques
 - 7.8.1. Indications dans le spectre psychotique
- 7.9. La Stimulation Magnétique Transcrânienne (TMS) dans les Troubles Psychotiques
 - 7.9.1. Indications dans le spectre psychotique
- 7.10. Conduction et médicaments psychotropes dans les troubles psychotiques
 - 7.10.1. Aspect juridique

Module 8. Troubles Psychotiques et consommation de substances: Double pathologie

- 8.1. La double Pathologie
 - 8.1.1. Conceptualisation et évolution du concept
- 8.2. Cannabis et psychose
 - 8.2.1. Caractéristiques psychopathologiques
 - 8.2.2. Données actuelles
- 8.3. Excitants et psychose
 - 8.3.1. Caractéristiques psychopathologiques

- 8.4. Opioides et psychose
 - 8.4.1. Caractéristiques psychopathologiques
 - 8.4.2. Problème actuel d'utilisation
- 8.5. Alcool et psychose
 - 8.5.1. Principaux tableaux cliniques
- 8.6. Comorbidités dans la consommation de substances
- 8.7. Le cadre légal dans la double pathologie
 - 8.7.1. Questions actuelles pertinentes
 - 8.7.2. Légales ou illégales
- 8.8. Pronostic et évolution du Trouble Psychotique avec consommation de substances psychoactives
- 8.9. Approche pharmacologique et nouveautés
- 8.10. Approche psychothérapeutique et réhabilitation
 - 8.10.1. Dynamique familiale

Module 9. Stigmatisation et qualité de vie dans les Troubles Psychotiques

- 9.1. Trouble mental
 - 9.1.1. Evolution de la connotation du malade mental jusqu'à nos jours
- 9.2. La stigmatisation et sa signification des patients atteints de Troubles Psychotiques
- 9.3. La vie avec un trouble psychotique
 - 9.3.1. Style de vie et limitations
- 9.4. Répercussions économiques et professionnelles des troubles psychotiques
- 9.5. Impact de la maladie sur la qualité de vie et les objectifs de vie
- 9.6. Travail social
 - 9.6.1. Dispositifs de traitement dans la société actuelle pour le traitement des troubles psychotiques
- 9.7. Stratégies et compétences d'adaptation dans les troubles psychotiques
 - 9.7.1. Au niveau individuel
 - 9.7.2. Au niveau familial
- 9.8. Implication des institutions dans la santé mentale: changements dans le secteur politique
- 9.9. Réhabilitation et lignes actuelles d'intervention sociale chez les patients atteints de troubles psychotiques
- 9.10. La famille du patient psychotique et les modèles de travail actuels
 - 9.10.1. Affronter les troubles psychotiques dans la société actuelle

Module 10. Les Troubles Psychotiques actuels

- 10.1. L'entité psychotique et son évolution dans le paradigme social
- 10.2. La perspective des genres dans les troubles psychotiques
 - 10.2.1. L'évolution des femmes dans la santé mentale
- 10.3. Approche actuelle des troubles psychotiques dans le domaine de la santé mentale
 - 10.3.1. Nouvelles études
- 10.4. L'influence culturelle sur la vision du spectre psychotique
- 10.5. L'internement des troubles psychotiques
 - 10.5.1. Nouvelle conceptualisation du "psychiatrique"
 - 10.5.2. Nouvelles voix et propositions idéologiques
- 10.6. La loi et les troubles psychotiques
 - 10.6.1. La contention mécanique et ses particularités en santé mentale
- 10.7. Les nouvelles politiques sociales en santé mentale et leurs répercussions sur le spectre psychotique
- 10.8. Modèle multidisciplinaire dans l'approche thérapeutique des troubles psychotiques
- 10.9. Nouvelles perspectives et approches diagnostiques dans le spectre psychotique
- 10.10. Les défis futurs
 - 10.10.1. Lignes de recherche actuelles sur les troubles psychotiques



Développez vos connaissances sur les nouvelles politiques sociales en matière de santé mentale et leur impact sur le spectre psychotique dans ce Mastère Spécialisé"

06

Méthodologie

Ce programme de formation offre une manière différente d'apprendre. Notre méthodologie est développée à travers un mode d'apprentissage cyclique: ***el Relearning***.

Ce système d'enseignement est utilisé, par exemple, dans les écoles de médecine les plus prestigieuses du monde et a été considéré comme l'un des plus efficaces par des publications de premier plan telles que le ***New England Journal of Medicine***.



“

Découvrez Relearning, un système qui abandonne l'apprentissage linéaire conventionnel pour vous emmener à travers des systèmes d'enseignement cycliques: une façon d'apprendre qui s'est avérée extrêmement efficace, en particulier dans les matières qui nécessitent une mémorisation"

À TECH, nous utilisons la méthode des cas

Face à une situation donnée, que doit faire un professionnel? Tout au long du programme, vous serez confronté à de multiples cas cliniques simulés, basés sur des patients réels, dans lesquels vous devrez enquêter, établir des hypothèses et finalement résoudre la situation. Il existe de nombreux faits scientifiques prouvant l'efficacité de cette méthode. Les spécialistes apprennent mieux, plus rapidement et plus durablement dans le temps.

Avec TECH, le psychologue expérimente un mode d'apprentissage qui ébranle les fondements des universités traditionnelles du monde entier.



Selon le Dr Gérvas, le cas clinique est la présentation commentée d'un patient, ou d'un groupe de patients, qui devient un "cas", un exemple ou un modèle illustrant une composante clinique particulière, soit en raison de son pouvoir pédagogique, soit en raison de sa singularité ou de sa rareté. Il est essentiel que le cas soit basé sur la vie professionnelle actuelle, en essayant de recréer les conditions réelles de la pratique professionnelle du psychologue.

“

Saviez-vous que cette méthode a été développée en 1912 à Harvard pour les étudiants en Droit? La méthode des cas consiste à présenter aux apprenants des situations réelles complexes pour qu'ils s'entraînent à prendre des décisions et pour qu'ils soient capables de justifier la manière de les résoudre. En 1924, elle a été établie comme une méthode d'enseignement standard à Harvard"

L'efficacité de la méthode est justifiée par quatre acquis fondamentaux:

1. Les psychologues qui suivent cette méthode parviennent non seulement à assimiler les concepts, mais aussi à développer leur capacité mentale, grâce à des exercices d'évaluation de situations réelles et à l'application des connaissances.
2. L'apprentissage est solidement traduit en compétences pratiques qui permettent au psychologue de mieux intégrer ses connaissances dans la pratique clinique.
3. Grâce à l'utilisation de situations issues de la réalité, on obtient une assimilation plus simple et plus efficace des idées et des concepts.
4. Le sentiment d'efficacité de l'effort investi devient un stimulus très important pour les étudiants, qui se traduit par un plus grand intérêt pour l'apprentissage et une augmentation du temps passé à travailler sur le cours.



Relearning Methodology

À TECH, nous enrichissons la méthode des cas avec la meilleure méthodologie d'enseignement 100% en ligne du moment: le Relearning.

Notre université est la première au monde à combiner des études de cas cliniques avec un système d'apprentissage 100% en ligne basé sur la répétition, combinant un minimum de 8 éléments différents dans chaque leçon, ce qui constitue une véritable révolution par rapport aux simples études de cas et analyses.



Le psychologue apprendra à travers des cas réels et la résolution de situations complexes dans des environnements d'apprentissage simulés. Ces simulations sont développées à l'aide de logiciels de pointe pour faciliter l'apprentissage par immersion.

Selon les indicateurs de qualité de la meilleure université en ligne du monde hispanophone (Columbia University). La méthode Relearning, à la pointe de la pédagogie mondiale, a réussi à améliorer le niveau de satisfaction globale des professionnels finalisant leurs études.

Cette méthodologie a permis de former plus de 150.000 psychologues avec un succès sans précédent dans toutes les spécialités cliniques. Notre méthodologie d'enseignement est développée dans un environnement très exigeant, avec un corps étudiant universitaire au profil socio-économique élevé et dont l'âge moyen est de 43,5 ans.

Le Relearning vous permettra d'apprendre plus facilement et de manière plus productive tout en développant un esprit critique, en défendant des arguments et en contrastant des opinions: une équation directe vers le succès.

Dans notre programme, l'apprentissage n'est pas un processus linéaire mais il se déroule en spirale (nous apprenons, désapprenons, oublions et réapprenons). Par conséquent, ils combinent chacun de ces éléments de manière concentrique.

Selon les normes internationales les plus élevées, la note globale de notre système d'apprentissage est de 8,01.



Ce programme offre le meilleur matériel pédagogique, soigneusement préparé pour les professionnels:



Support d'étude

Tous les contenus didactiques sont créés par les spécialistes qui enseignent les cours. Ils ont été conçus en exclusivité pour la formation afin que le développement didactique soit vraiment spécifique et concret.

Ces contenus sont ensuite appliqués au format audiovisuel, pour créer la méthode de travail TECH en ligne. Tout cela, élaboré avec les dernières techniques afin d'offrir des éléments de haute qualité dans chacun des supports qui sont mis à la disposition de l'apprenant.



Les dernières techniques et procédures en vidéo

TECH rapproche les étudiants des dernières techniques, des dernières avancées pédagogiques et de l'actualité de la psychologie. Tout cela, à la première personne, expliqué et détaillé rigoureusement pour atteindre une compréhension complète et une assimilation optimale. Et surtout, vous pouvez les regarder autant de fois que vous le souhaitez.



Résumés interactifs

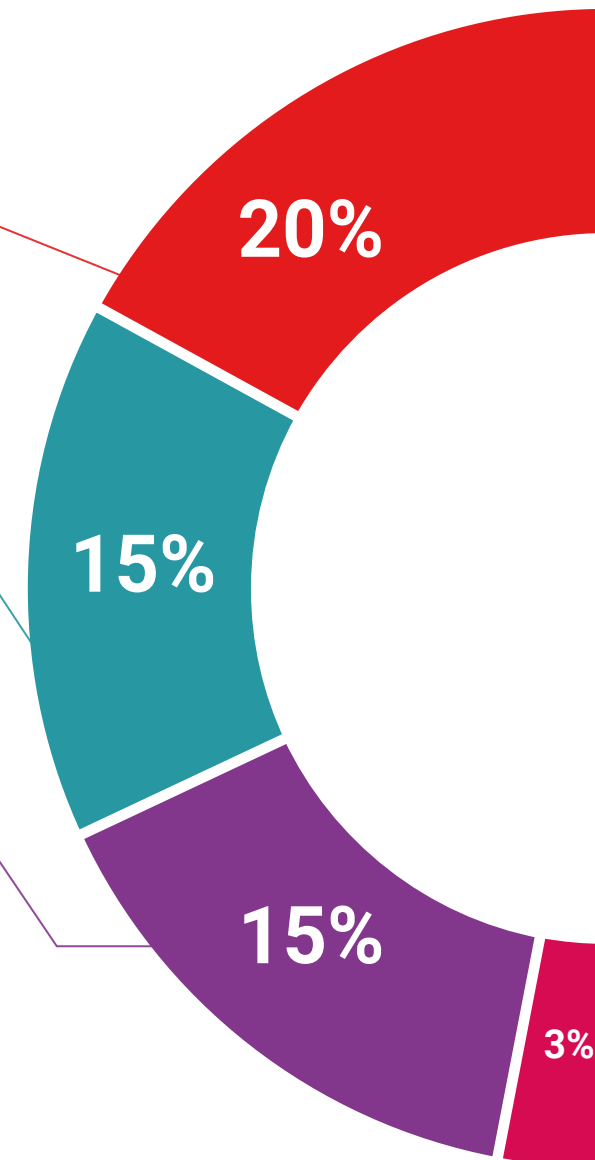
Nous présentons les contenus de manière attrayante et dynamique dans des dossiers multimédias comprenant des fichiers audios, des vidéos, des images, des diagrammes et des cartes conceptuelles afin de consolider les connaissances.

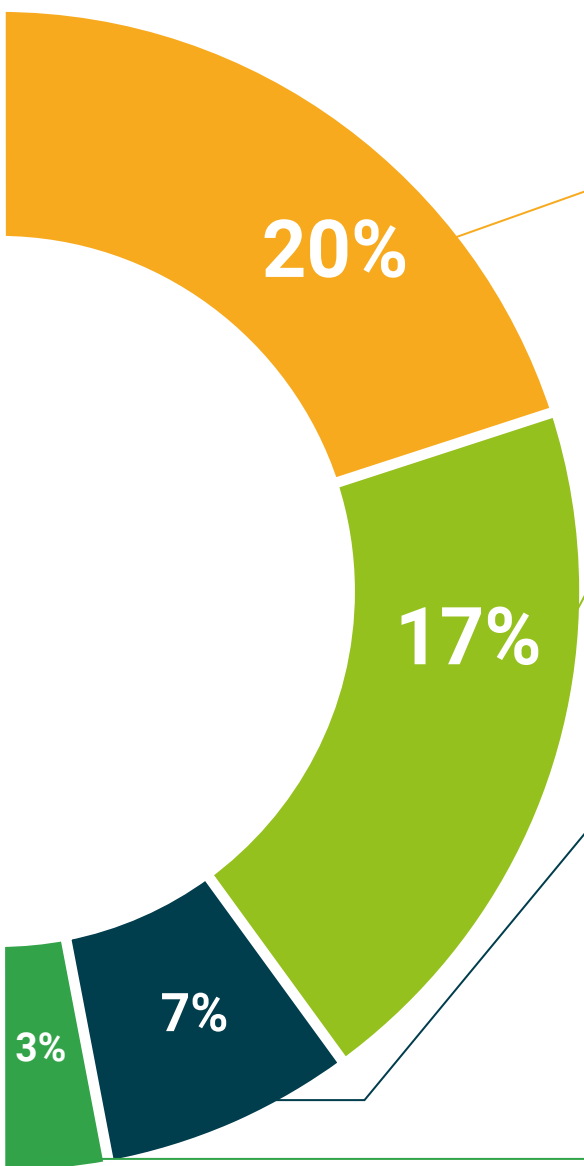
Ce système éducatif unique pour la présentation de contenu multimédia a été récompensé par Microsoft en tant que "European Success Story".



Bibliographie complémentaire

Articles récents, documents de consensus et directives internationales, entre autres. Dans la bibliothèque virtuelle de TECH, l'étudiant aura accès à tout ce dont il a besoin pour compléter sa formation.





Études de cas dirigées par des experts

Un apprentissage efficace doit nécessairement être contextuel. Pour cette raison, TECH présente le développement de cas réels dans lesquels l'expert guidera l'étudiant à travers le développement de la prise en charge et la résolution de différentes situations: une manière claire et directe d'atteindre le plus haut degré de compréhension.



Testing & Retesting

Les connaissances de l'étudiant sont périodiquement évaluées et réévaluées tout au long du programme, par le biais d'activités et d'exercices d'évaluation et d'auto-évaluation, afin que l'étudiant puisse vérifier comment il atteint ses objectifs.



Cours magistraux

Il existe des preuves scientifiques de l'utilité de l'observation par un tiers expert. La méthode "Learning from an Expert" renforce les connaissances et la mémoire, et donne confiance dans les futures décisions difficiles.



Guides d'action rapide

À TECH nous vous proposons les contenus les plus pertinents du cours sous forme de feuilles de travail ou de guides d'action rapide. Un moyen synthétique, pratique et efficace pour vous permettre de progresser dans votre apprentissage.



07

Diplôme

Le Mastère Spécialisé en Troubles Psychotiques vous garantit, en plus de la formation la plus rigoureuse et la plus actuelle, l'accès à un diplôme universitaire de Mastère Spécialisé délivré par TECH Université Technologique.



“

*Complétez ce programme et recevez
votre diplôme sans avoir à vous
soucier des déplacements ou des
démarches administratives inutiles”*

Ce **Mastère Spécialisé en Troubles Psychotiques** contient le programme le plus complet et le plus à jour du marché.

Après avoir réussi l'évaluation, l'étudiant recevra par courrier postal* avec accusé de réception son correspondant diplôme de **Mastère Spécialisé** délivré par **TECH Université Technologique**.

Le diplôme délivré par **TECH Université Technologique** indiquera la note obtenue lors du Mastère Spécialisé, et répond aux exigences communément demandées par les bourses d'emploi, les concours et les commissions d'évaluation des carrières professionnelles.

Diplôme: **Mastère Spécialisé en Troubles Psychotiques**

N° d'heures officielles: **1.500 h.**



*Si l'étudiant souhaite que son diplôme version papier possède l'Apostille de La Haye, TECH EDUCATION fera les démarches nécessaires pour son obtention moyennant un coût supplémentaire.

future

santé confiance personnes

éducation information tuteurs

garantie accréditation enseignement

institutions technologie apprentissage

communauté engagement

service personnalisé innovation

connaissance présent qualité

en ligne formation

développement institutions

classe virtuelle langues

tech université
technologique

Mastère Spécialisé Troubles Psychotiques

- » Modalité: en ligne
- » Durée: 12 mois
- » Qualification: TECH Université Technologique
- » Intensité: 16h/semaine
- » Horaire: à votre rythme
- » Examens: en ligne

Mastère Spécialisé

Troubles Psychotiques