

Formation Pratique

Intervention Psychologique dans les Difficultés d'Apprentissage

A close-up photograph of a hand interacting with a blue ring on a wooden board. The board has several other blue rings and a calculator. The background is blurred, showing another person's hand. The image is overlaid with a diagonal white and pink graphic.

tech



tech

Formation Pratique
Intervention Psychologique dans
les Difficultés d'Apprentissage

Sommaire

01

Introduction

Page 4

02

Pourquoi suivre cette
Formation Pratique?

Page 6

03

Objectifs

Page 8

04

Plan d'étude

Page 10

05

Où puis-je effectuer mon
Stage Pratique?

Page 12

06

Conditions générales

Page 16

07

Diplôme

Page 18

01

Introduction

Les Difficultés d'Apprentissage sont généralement liées à des problèmes de lecture, d'écriture, d'attention ou de mémoire, des aspects qui ont une influence négative sur les résultats scolaires et la capacité d'acquérir de nouvelles connaissances chez les enfants. Par conséquent, les techniques de détection et d'intervention d'un point de vue psychologique ont été perfectionnées, ce qui signifie que les professionnels doivent les appliquer dans leur pratique quotidienne afin d'optimiser les soins apportés à leurs patients. C'est pourquoi TECH a conçu ce programme, qui permettra au psychologue d'acquérir une excellente maîtrise des méthodes de pointe pour l'évaluation et le traitement du TDAH ou des déficiences visuelles et auditives. Tout cela grâce à une expérience exclusivement pratique heures dans un centre clinique de premier ordre.



Grâce à ce diplôme, vous maîtriserez les mécanismes les plus modernes d'évaluation et d'intervention psychologique dans les cas de patients souffrant de TDAH ou de déficience visuelle et auditive"





Les Difficultés d'Apprentissage entraînent généralement une diminution de la capacité à comprendre, à traiter et à retenir l'information chez les jeunes qui en sont victimes. Cela peut avoir un impact négatif à la fois sur leurs résultats scolaires et sur leur capacité à se débrouiller dans leur vie quotidienne, ce qui a un impact sur la Santé Mentale des enfants et des adolescents. C'est pourquoi les psychologues sont tenus de manier les techniques récentes qui leur permettent d'évaluer et de traiter ces troubles avec sérieux, afin de contribuer à l'amélioration de la qualité de vie de ces patients.

Pour cette raison, TECH a décidé de concevoir ce programme qui permettra aux professionnels d'acquérir les compétences les plus récentes dans le domaine de l'Intervention Psychologique dans les Difficultés d'Apprentissage, d'une manière exclusivement pratique. Pendant 3 semaines, vous aurez accès à un environnement clinique très prestigieux. Avec l'aide des meilleurs spécialistes de ce domaine de la Psychologie, vous pourrez maîtriser la réalisation de tests de pointe pour diagnostiquer les Difficultés d'Apprentissage ou des stratégies thérapeutiques pour traiter la Dyslexie ou le handicap moteur. Vous approfondirez également la prise en charge des troubles liés à l'attention et à la mémoire.

Tout au long de cette expérience pratique, l'étudiant sera accompagné et guidé à tout moment par un tuteur spécialement désigné pour lui. Grâce au rôle de cet expert, l'immense qualité du processus d'apprentissage sera garantie, puisqu'il sera chargé à la fois de veiller au bon déroulement de l'enseignement et de résoudre les éventuels doutes.

02

Pourquoi suivre cette Formation Pratique?

Dans la grande majorité des domaines, l'expérience pratique est fondamentale pour obtenir un succès professionnel exceptionnel. Dans le secteur de la Psychologie, il ne suffit pas d'avoir des connaissances théoriques sur les avancées en matière d'Intervention Psychologique dans les Difficultés d'Apprentissage, mais il est essentiel de savoir comment les appliquer dans le travail quotidien. Pour répondre à ce besoin, TECH a développé ce programme, qui donne aux étudiants l'opportunité de participer à un environnement clinique de pointe pendant 3 semaines. Ainsi, en collaboration avec des professionnels experts dans ce domaine, ils acquerront des compétences qui stimuleront leur développement professionnel dans cette branche de la Santé Mentale.



Profitez de l'occasion unique de perfectionner et d'actualiser vos compétences en matière d'Intervention Psychologique dans les Difficultés d'Apprentissage d'une manière exclusivement pratique"

1. Actualisation des technologies les plus récentes

Ces dernières années, le domaine de l'Intervention Psychologique dans les Difficultés d'Apprentissage a évolué de manière significative grâce aux progrès des méthodes d'évaluation, d'approche et de traitement de ces troubles. C'est pourquoi TECH a développé cette Formation Pratique, qui permettra aux étudiants d'incorporer ces innovations dans leur pratique quotidienne et de se placer à l'avant-garde de la Psychologie.

2. Exploiter l'expertise des meilleurs spécialistes

Pendant la durée du programme, les étudiants auront l'occasion de faire partie d'une équipe exceptionnelle, composée des plus grands experts du monde de la Psychologie, qui leur enseignera les compétences les plus récentes en matière d'Intervention Psychologique dans les Difficultés d'Apprentissage. En outre, chaque étudiant bénéficiera d'un accompagnement personnalisé de la part d'un tuteur qui l'aidera à améliorer ses compétences.

3. Accéder à des milieux professionnels de premier ordre

TECH procède à une sélection exhaustive des centres où se déroulera la Formation Pratique, afin de garantir que les étudiants puissent évoluer dans un environnement clinique de premier ordre. Ils pourront ainsi travailler au sein d'équipes très exigeantes et avec une qualité professionnelle exceptionnelle.



4. Mettre en pratique au quotidien ce que vous apprenez dès le départ

De nos jours, il est courant de trouver des programmes éducatifs qui ne répondent pas aux besoins quotidiens des travailleurs en fournissant un contenu théorique avec peu d'application réelle. C'est pourquoi TECH a créé un programme avec une approche pédagogique innovante, basée sur des stages, qui permettra aux étudiants d'améliorer solidement leurs compétences dans un environnement professionnel de haut niveau.

5. Élargir les frontières de la connaissance

TECH offre aux étudiants la possibilité d'entreprendre cette Formation Pratique dans des hôpitaux prestigieux, afin d'apprendre auprès de professionnels ayant une grande expérience de l'Intervention Psychologique dans les Difficultés d'Apprentissage. Il s'agit d'une opportunité exclusive que seul cet établissement d'enseignement peut offrir à ses étudiants.

“

Vous bénéficierez d'une immersion pratique totale dans le centre de votre choix”

03

Objectifs

L'objectif de cette Formation Pratique est de fournir une mise à jour complète au professionnel dans le domaine de l'Intervention Psychologique dans les Difficultés d'Apprentissage. Ainsi, les étudiants auront l'occasion d'approfondir les manifestations de ces troubles, de manipuler les techniques les plus avancées pour leur évaluation et de maîtriser les dernières techniques pour leur intervention. Tout cela, en seulement 120 heures et de manière exclusivement pratique.



Objectifs généraux

- ♦ Établir des diagnostics fiables et mettre en œuvre des interventions appropriées dans chaque environnement psychopédagogique
- ♦ Appliquer des techniques et des programmes d'intervention spécifiques aux Difficultés d'Apprentissage
- ♦ Effectuer des rapports psychopédagogiques et des propositions d'intervention pour les Difficultés d'Apprentissage



C'est la meilleure occasion de se mettre à jour dans le domaine de l'Intervention Psychologique dans les Difficultés d'Apprentissage"





Objectifs spécifiques

- ♦ Explorer en profondeur les concepts de difficultés d'apprentissage et de troubles du développement
- ♦ Examiner les principales caractéristiques et les troubles associés de la Dyslexie, de la Dysgraphie et de la Dysorthographe
- ♦ Traiter des équipes d'orientation dans les centres éducatifs, ainsi que des EOEPS spécialisés
- ♦ Analyser les différentes théories de l'apprentissage, avec les principaux auteurs et études sur le sujet
- ♦ Étudier les modèles cognitifs d'apprentissage, ainsi que les modèles d'enseignement constructivistes
- ♦ Discerner les spécificités de l'attention à la diversité et les défis psychopédagogiques qu'elle pose
- ♦ Étudier le concept de mémoire, ainsi que son implication dans les difficultés d'apprentissage
- ♦ Approfondir les modèles cognitifs et neurofonctionnels du traitement numérique
- ♦ Approfondir les principaux modèles neuropsychologiques et psycholinguistiques de la lecture et de l'écriture
- ♦ Étudiez la Dyslexie, la Dyscalculie, la Dysgraphie, le TDAH, les Troubles Graves du Comportement et d'autres Difficultés d'Apprentissage possibles
- ♦ Analyser les caractéristiques des Hautes Capacités et pourquoi elles sont considérées comme des Difficultés d'Apprentissage
- ♦ Évaluer le rôle des enfants dans les situations socio-éducatives défavorisées
- ♦ Présenter les protocoles d'évaluation à suivre par les centres d'éducation formelle à différents niveaux éducatifs
- ♦ Examiner les différents tests d'évaluation standardisés en lecture et en écriture
- ♦ Analyser les protocoles d'évaluation dans l'éducation non formelle, l'enseignement supérieur ou l'enseignement des compétences
- ♦ Étudier les caractéristiques des troubles du langage tels que l'Aphasie, la Dyslalie, la Dysglossie ou la Dysphonie
- ♦ Diagnostiquer la déficience intellectuelle, ainsi que l'évaluation et l'intervention psychopédagogique en classe
- ♦ Classifier les lignes directrices de l'intervention psychopédagogique dans les classes avec des enfants malvoyants et malentendants
- ♦ Évaluer les difficultés d'apprentissage en ce qui concerne les déficiences visuelles, les déficiences motrices et les déficiences intellectuelles
- ♦ Comprendre les domaines de la Psychopédagogie en lecture, écriture et mathématiques
- ♦ Distinguer les Difficultés d'Apprentissage des Difficultés d'Apprentissage Spécifiques
- ♦ Introduire la création et la rédaction de rapports pédagogiques avec des critères de sélection des propositions d'intervention
- ♦ Évaluer les programmes psychopédagogiques en fonction des difficultés d'apprentissage
- ♦ Étudier les programmes éducatifs individualisés d'un point de vue théorique
- ♦ Conceptualiser l'intervention dans les Difficultés d'Apprentissage, avec différents niveaux d'intervention
- ♦ Développer des programmes d'intervention en lecture et en écriture
- ♦ Analyser les Difficultés d'Apprentissage dans l'éducation des adultes et l'éducation post-obligatoire
- ♦ Étudier les aspects éthiques et déontologiques dans l'émission de rapports psychopédagogiques multidisciplinaires
- ♦ Analyser les compétences du psychologue scolaire
- ♦ Comprendre le rôle du psychologue scolaire dans l'avenir de l'éducation

04

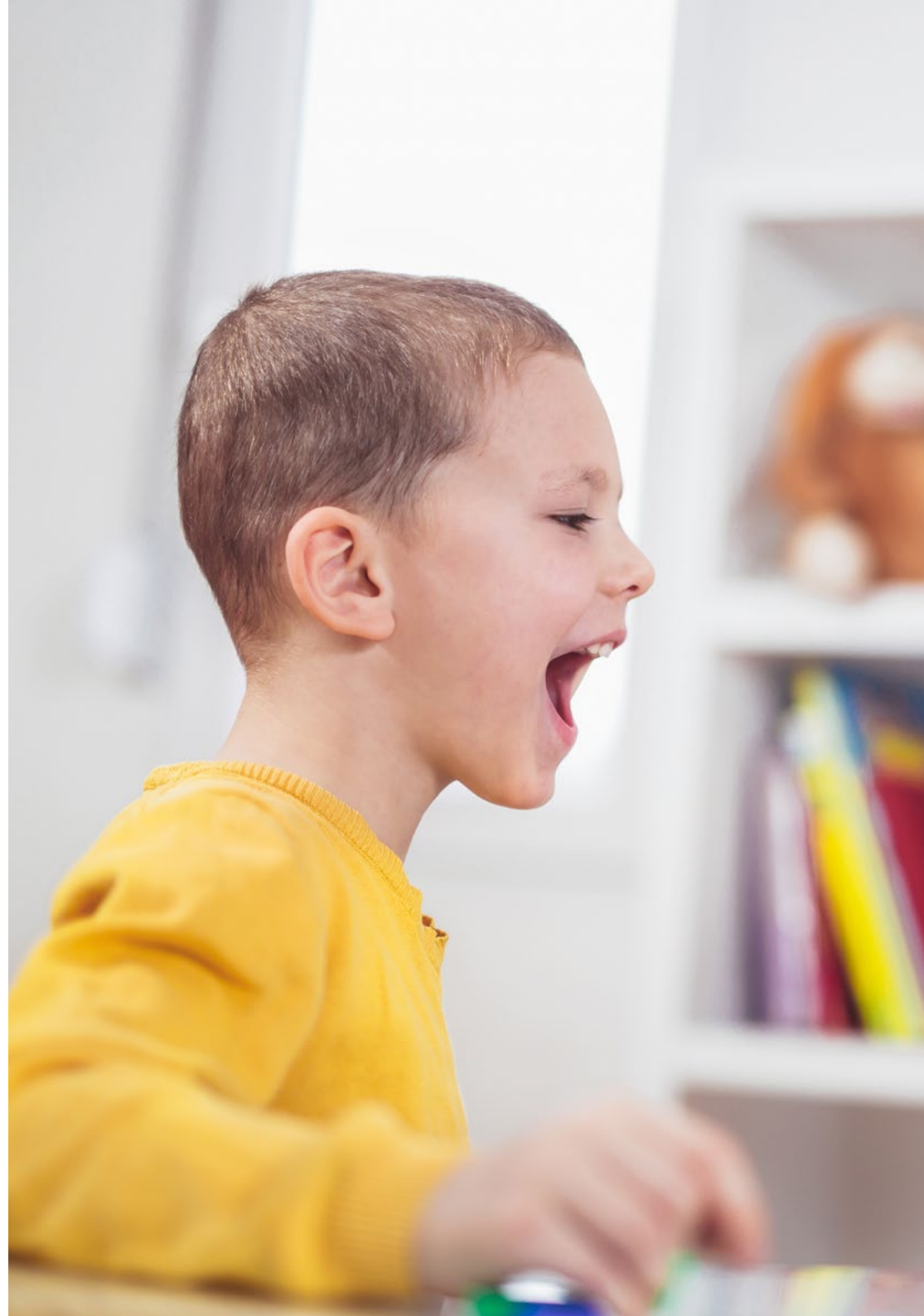
Plan d'étude

Cette Formation Pratique se déroulera sur 3 semaines consécutives, avec des journées de 8 heures du lundi au vendredi, au cours desquelles les étudiants rejoindront une prestigieuse équipe pluridisciplinaire dans un centre clinique. Pendant cette période, ils auront l'occasion de s'occuper de vrais patients, dans un environnement de travail exceptionnel, en utilisant les techniques et les outils les plus avancés pour l'Intervention Psychologique dans les Difficultés d'Apprentissage.

Dans cette formation, de nature totalement pratique, les activités visent à développer et à perfectionner les compétences nécessaires pour fournir des soins psychologiques dans des domaines et des conditions qui requièrent un haut niveau de qualification, et qui sont orientées vers une formation spécifique pour l'exercice de l'activité, dans un environnement de sécurité pour le patient et de haute performance professionnelle.

Grâce à cette approche pédagogique innovante, les étudiants seront préparés à relever avec succès les défis actualisés de leur profession, en bénéficiant des compétences les plus pointues pour assurer le bien-être mental et le développement cognitif de leurs patients.

L'enseignement pratique sera dispensé avec la participation active de l'étudiant, qui réalisera les activités et les procédures de chaque domaine de compétence (apprendre à apprendre et à faire), avec l'accompagnement et les conseils des enseignants et d'autres collègues formateurs qui facilitent le travail en équipe et l'intégration multidisciplinaire en tant que compétences transversales pour la pratique de la psychologie (apprendre à être et apprendre à être en relation).





Les procédures décrites ci-dessous constitueront la base de la partie pratique de la formation et leur mise en œuvre sera fonction de la disponibilité et de la charge de travail du centre, les activités proposées étant les suivantes:

| Module | Activité pratique |
|---|---|
| Protocoles et cadres d'action pour le diagnostic et l'évaluation des Difficultés d'Apprentissage dans les centres d'éducation | Présenter les protocoles d'évaluation à suivre par les centres d'éducation à différents niveaux éducatifs |
| | Effectuer différents tests d'évaluation pour détecter d'éventuels problèmes de lecture et d'écriture |
| Évaluation et Intervention dans les troubles du développement en Éducation Obligatoire | Diagnostiquer les cas de déficience intellectuelle |
| | Réaliser des interventions efficaces auprès de patients atteints d'Aphasie, Dyslalie ou Dysphonie |
| | Effectuer des interventions psychologiques auprès d'enfants souffrant de déficiences visuelles et auditives |
| Diagnostic différentiel et Intervention dans les Difficultés d'Apprentissage | Procéder à l'évaluation des différents types de Difficultés d'Apprentissage |
| | Développer des programmes d'intervention pour les patients ayant des problèmes de lecture et d'écriture |
| Programmes d'Intervention dans les Difficultés d'Apprentissage | Élaborer et rédiger de rapports pédagogiques avec des critères de sélection des propositions d'intervention |
| | Réaliser l'émission d'un rapport psychopédagogique pluridisciplinaire |
| | Évaluer les programmes psychopédagogiques en fonction des Difficultés d'Apprentissage |

05

Où puis-je effectuer mon Stage Pratique?

TECH offre la possibilité d'effectuer la Formation Pratique dans un centre hospitalier de première classe, situé dans des lieux géographiques différents pour assurer le confort de l'étudiant. Pendant trois semaines, les étudiants auront l'occasion d'améliorer leurs compétences en matière d'Intervention Psychologique dans les Difficultés d'Apprentissage dans un environnement clinique de grande qualité.



Effectuez votre Formation Pratique dans des hôpitaux prestigieux situés dans des lieux géographiques différents, en choisissant celui qui répond le mieux à vos besoins"





L'étudiant pourra suivre cette formation dans les centres suivants:



Psychologie

Hospital HM Modelo

Pays Ville
Espagne La Corogne

Adresse: Rúa Virrey Osorio, 30, 15011, A Coruña

Réseau de Cliniques Privées, Hôpitaux et Centres Spécialisés dans toute l'Espagne

Formations pratiques connexes:

- Anesthésiologie et Réanimation
- Soins Palliatifs



Psychologie

Hospital HM Rosaleda

Pays Ville
Espagne La Corogne

Adresse: Rúa de Santiago León de Caracas, 1, 15701, Santiago de Compostela, A Coruña

Réseau de Cliniques Privées, Hôpitaux et Centres Spécialisés dans toute l'Espagne

Formations pratiques connexes:

- Greffe Capillaire
- Orthodontie et Orthopédie Dento-Faciale



Psychologie

Hospital HM La Esperanza

Pays Ville
Espagne La Corogne

Adresse: Av. das Burgas, 2, 15705, Santiago de Compostela, A Coruña

Réseau de Cliniques Privées, Hôpitaux et Centres Spécialisés dans toute l'Espagne

Formations pratiques connexes:

- Soins Infirmiers en Oncologie
- Ophtalmologie Clinique



Psychologie

Hospital HM San Francisco

Pays Ville
Espagne León

Adresse: C. Marqueses de San Isidro, 11, 24004, León

Réseau de Cliniques Privées, Hôpitaux et Centres Spécialisés dans toute l'Espagne

Formations pratiques connexes:

- Actualisation en Anesthésiologie et Réanimation
- Soins Infirmiers dans le Service de Traumatologie



Psychologie

Hospital HM Regla

Pays Ville
Espagne León

Adresse: Calle Cardenal Landázuri, 2, 24003, León

Réseau de Cliniques Privées, Hôpitaux et Centres Spécialisés dans toute l'Espagne

Formations pratiques connexes:

- Actualisation en Traitements Psychiatriques des Patients Mineurs



Psychologie

Hospital HM Montepríncipe

Pays Ville
Espagne Madrid

Adresse: Av. de Montepríncipe, 25, 28660, Boadilla del Monte, Madrid

Réseau de Cliniques Privées, Hôpitaux et Centres Spécialisés dans toute l'Espagne

Formations pratiques connexes:

- Soins Palliatifs
- Médecine Esthétique



Psychologie

Hospital HM Torrelodones

Pays Ville
Espagne Madrid

Adresse: Av. Castillo Olivares, s/n, 28250, Torrelodones, Madrid

Réseau de Cliniques Privées, Hôpitaux et Centres Spécialisés dans toute l'Espagne

Formations pratiques connexes:

- Anesthésiologie et Réanimation
- Soins Palliatifs



Psychologie

Hospital HM Sanchinarro

Pays Ville
Espagne Madrid

Adresse: Calle de Oña, 10, 28050, Madrid

Réseau de Cliniques Privées, Hôpitaux et Centres Spécialisés dans toute l'Espagne

Formations pratiques connexes:

- Anesthésiologie et Réanimation
- Soins Palliatifs



Psychologie

Policlínico HM Gabinete Velázquez

| | |
|---------|--------|
| Pays | Ville |
| Espagne | Madrid |

Adresse: C. de Jorge Juan, 19, 1° 28001, 28001, Madrid

Réseau de Cliniques Privées, Hôpitaux et Centres Spécialisés dans toute l'Espagne

Formations pratiques connexes:

- Nutrition Clinique en Médecine
- Chirurgie Plastique Esthétique



Psychologie

Policlínico HM La Paloma

| | |
|---------|--------|
| Pays | Ville |
| Espagne | Madrid |

Adresse: Calle Hilados, 9, 28850, Torrejón de Ardoz, Madrid

Réseau de Cliniques Privées, Hôpitaux et Centres Spécialisés dans toute l'Espagne

Formations pratiques connexes:

- Soins Infirmiers Avancés en Salle d'Opération
- Orthodontie et Orthopédie Dento-Faciale



Psychologie

Policlínico HM Virgen del Val

| | |
|---------|--------|
| Pays | Ville |
| Espagne | Madrid |

Adresse: Calle de Zaragoza, 6, 28804, Alcalá de Henares, Madrid

Réseau de Cliniques Privées, Hôpitaux et Centres Spécialisés dans toute l'Espagne

Formations pratiques connexes:

- Diagnostic en Kinésithérapie
- Kinésithérapie en Intervention Précoce



Psychologie

Policlínico HM Rosaleda Lalín

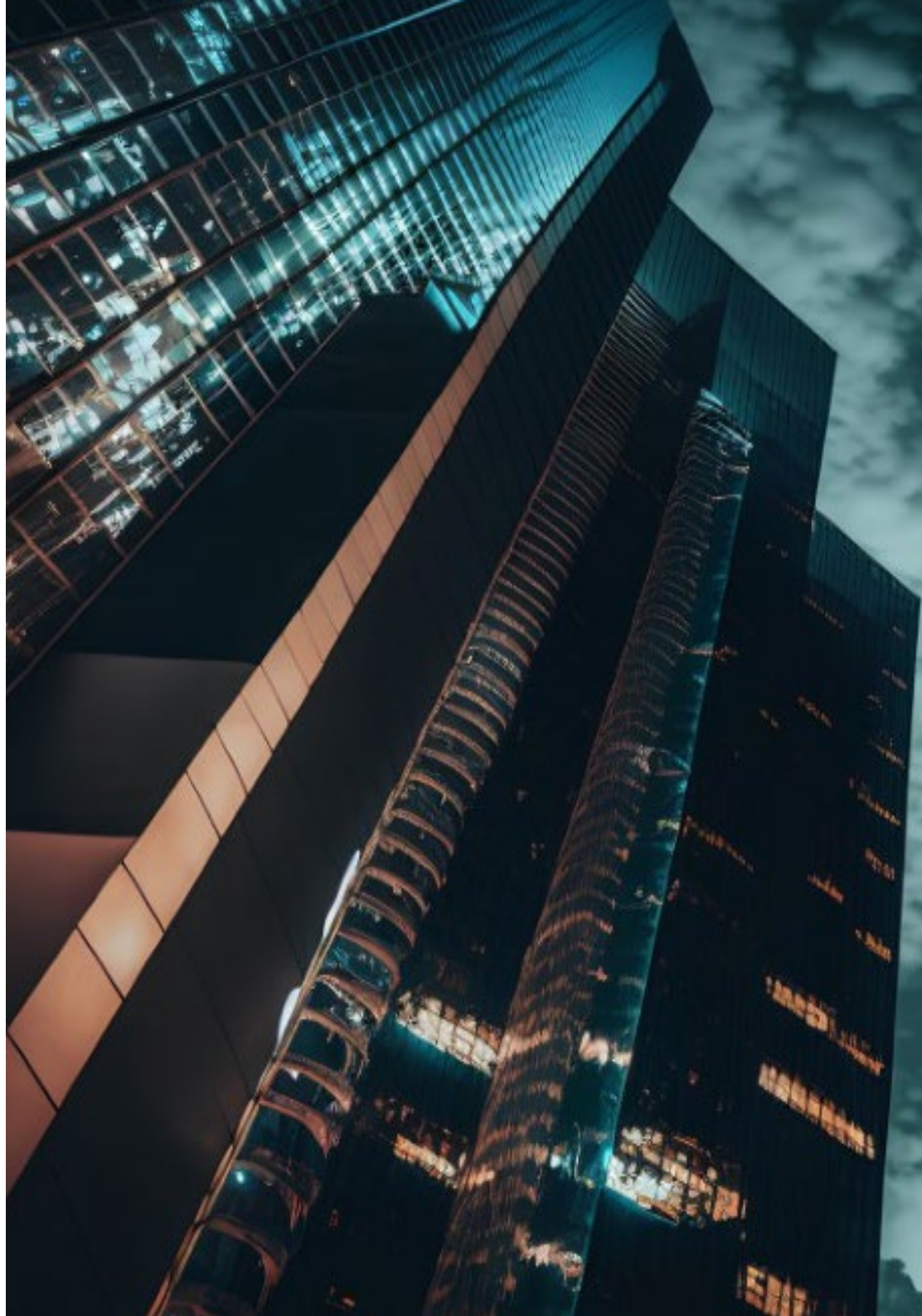
| | |
|---------|------------|
| Pays | Ville |
| Espagne | Pontevedra |

Adresse: Av. Buenos Aires, 102, 36500, Lalín, Pontevedra

Réseau de Cliniques Privées, Hôpitaux et Centres Spécialisés dans toute l'Espagne

Formations pratiques connexes:

- Avancées en Hématologie et Hémothérapie
- Kinésithérapie Neurologique





Policlínico HM Moraleja

Pays Ville
Espagne Madrid

Adresse: P.º de Alcobendas, 10, 28109,
Alcobendas, Madrid

Réseau de Cliniques Privées, Hôpitaux et Centres
Spécialisés dans toute l'Espagne

Formations pratiques connexes:

- Médecine de Réhabilitation en Gestion des Lésions Cérébrales
Acquises



Policlínico HM Sanchinarro

Pays Ville
Espagne Madrid

Adresse: Av. de Manoteras, 10,
28050, Madrid

Réseau de Cliniques Privées, Hôpitaux et Centres
Spécialisés dans toute l'Espagne

Formations pratiques connexes:

- Soins Gynécologiques pour Sages-Femmes
- Soins Infirmiers dans le Service du Système Digestif



Policlínico HM Imi Toledo

Pays Ville
Espagne Tolède

Adresse: Av. de Irlanda, 21, 45005, Toledo

Réseau de Cliniques Privées, Hôpitaux et Centres
Spécialisés dans toute l'Espagne

Formations pratiques connexes:

- Électrothérapie en Médecine de Réadaptation
- Greffe Capillaire

06

Conditions générales

Assurance responsabilité civile

La principale préoccupation de cette institution est de garantir la sécurité des stagiaires et des autres collaborateurs nécessaires aux processus de formation pratique dans l'entreprise. Parmi les mesures destinées à atteindre cet objectif figure la réponse à tout incident pouvant survenir au cours de la formation d'apprentissage.

Pour ce faire, cette université s'engage à souscrire une assurance Responsabilité Civile pour couvrir toute éventualité pouvant survenir pendant le séjour au centre de stage.

Cette police d'assurance couvrant la Responsabilité Civile des stagiaires doit être complète et doit être souscrite avant le début de la période de Formation Pratique. Ainsi, le professionnel n'a pas à se préoccuper des imprévus et bénéficiera d'une couverture jusqu'à la fin du stage pratique dans le centre.



Conditions générales pour la Formation Pratique

Les conditions générales de la convention de stage pour le programme sont les suivantes:

- 1. TUTEUR:** Pendant la Formation Pratique, l'étudiant se verra attribuer deux tuteurs qui l'accompagneront tout au long du processus, en résolvant tous les doutes et toutes les questions qui peuvent se poser. D'une part, il y aura un tuteur professionnel appartenant au centre de placement qui aura pour mission de guider et de soutenir l'étudiant à tout moment. D'autre part, un tuteur académique sera également assigné à l'étudiant, et aura pour mission de coordonner et d'aider l'étudiant tout au long du processus, en résolvant ses doutes et en lui facilitant tout ce dont il peut avoir besoin. De cette manière, le professionnel sera accompagné à tout moment et pourra consulter les doutes qui pourraient surgir, tant sur le plan pratique que sur le plan académique.
- 2. DURÉE:** le programme de formation pratique se déroulera sur trois semaines continues, réparties en journées de 8 heures, cinq jours par semaine. Les jours de présence et l'emploi du temps relèvent de la responsabilité du centre, qui en informe dûment et préalablement le professionnel, et suffisamment à l'avance pour faciliter son organisation.
- 3. ABSENCE:** En cas de non présentation à la date de début de la Formation Pratique, l'étudiant perdra le droit au stage sans possibilité de remboursement ou de changement de dates. Une absence de plus de deux jours au stage, sans raison médicale justifiée, entraînera l'annulation du stage et, par conséquent, la résiliation automatique de la formation. Tout problème survenant au cours du séjour doit être signalé d'urgence au tuteur académique.
- 4. CERTIFICATION:** l'étudiant qui réussit la Formation Pratique recevra un certificat accréditant le séjour dans le centre en question.
- 5. RELATION DE TRAVAIL:** La formation pratique ne constitue pas une relation de travail de quelque nature que ce soit.
- 6. ÉTUDES PRÉALABLES:** certains centres peuvent exiger un certificat d'études préalables pour effectuer la Formation Pratique. Dans ce cas, il sera nécessaire de le présenter au département de formations pratiques de TECH afin de confirmer l'affectation du centre choisi.
- 7. NON INCLUS:** La Formation Pratique ne comprend aucun élément non décrit dans les présentes conditions. Par conséquent, il ne comprend pas l'hébergement, le transport vers la ville où le stage a lieu, les visas ou tout autre avantage non décrit.

Toutefois, les étudiants peuvent consulter leur tuteur académique en cas de doutes ou de recommandations à cet égard. Ce dernier lui fournira toutes les informations nécessaires pour faciliter les démarches. Aspiet aditi od magnam, nus none odisi tem as con corrum acero.

07 Diplôme

Ce diplôme de **Formation Pratique en Intervention Psychologique dans les Difficultés d'Apprentissage** contient le programme scientifique le plus complet et le plus à jour sur la scène professionnelle et académique.

Une fois que l'étudiant aura réussi les évaluations, il recevra par courrier, avec accusé de réception, le diplôme correspondant de la Formation Pratique délivré par TECH.

Le certificat délivré par TECH mentionne la note obtenue lors de l'évaluation.

Diplôme: **Formation Pratique en Intervention Psychologique dans les Difficultés d'Apprentissage**

Durée: **3 semaines**

Modalité: **du lundi au vendredi, durant 8 heures consécutives**

Heures totales: **120 h de formation Professionnelle**



future

santé confiance personnes

éducation information tuteurs

garantie accréditation enseignement

institutions technologie apprentissage

communauté engagement

service personnalisé innovation

connaissance présent qualité

en ligne formation

développement institutions

classe virtuelle langues

tech

Formation Pratique
Intervention Psychologique dans
les Difficultés d'Apprentissage

Formation Pratique

Intervention Psychologique dans les Difficultés d'Apprentissage



tech