

Certificat Avancé

Psychologie de la Santé



tech université
technologique

Certificat Avancé Psychologie de la Santé

- » Modalité: en ligne
- » Durée: 6 mois
- » Qualification: TECH Université Technologique
- » Intensité: 16h/semaine
- » Horaire: à votre rythme
- » Examens: en ligne

Accès au site web: www.techtitute.com/fr/psychologie/diplome-universite/diplome-universite-psychologie-sante

Sommaire

01

Présentation

page 4

02

Objectifs

page 8

03

Structure et contenu

page 14

04

Méthodologie

page 20

05

Diplôme

page 28

01

Présentation

Apprenez les principales techniques psychologiques de promotion de la santé et de prévention des principaux problèmes de santé physique auprès de psychologues ayant une grande expérience du secteur. Une occasion unique de donner à votre carrière l'élan dont elle a besoin et de vous spécialiser en Psychologie de la Santé.





“

*Une immersion profonde et
complète dans les stratégies
et les approches de la
Psychologie de la Santé”*

Le rôle du psychologue est fondamental dans le domaine de la santé pour l'amélioration du bien-être physique, mental et social des personnes, devenant un pilier essentiel dans la résolution de différents troubles psychologiques.

Ce Certificat Avancé fournit des connaissances approfondies sur les modèles et techniques avancés d'évaluation, de diagnostic et d'intervention psychologique dans le domaine de la santé. Pour cela, vous disposerez d'un corps enseignant qui se distingue par sa grande expérience professionnelle dans les différents domaines dans lesquels la psychologie se développe et dans les différents secteurs de la population.

Tout au long de cette formation, l'étudiant parcourra toutes les approches actuelles du travail du psychologue de la santé. L'approche correcte des évaluations et des entretiens psychologiques, la mise en œuvre de techniques psychologiques pour la prévention du stress et l'assimilation des différentes phases du processus de recherche en psychologie sont quelques-uns des nombreux sujets de travail et d'étude que les étudiants pourront intégrer à leur formation avec ce programme complet.

Nous ne nous contenterons pas de vous transmettre les connaissances théoriques que nous offrons, mais nous vous montrerons une autre façon d'étudier et d'apprendre, plus organique, plus simple et plus efficace. Nous nous efforcerons de vous garder motivé et de susciter en vous la passion d'apprendre, en vous aidant à réfléchir et à développer votre esprit critique.

Une démarche de haut niveau qui deviendra un processus d'amélioration, non seulement sur le plan professionnel, mais aussi sur le plan personnel.

Ce **Certificat Avancé de la Psychologie de la Santé** contient le programme académique le plus complet et le plus actuel sur la scène universitaire. Les principales caractéristiques de la formation sont:

- ♦ Le développement de 100 études de cas présentées par des experts en Psychologie de la Santé
- ♦ Leur contenu graphique, schématique et éminemment pratique fournit des informations scientifiques et pratiques sur les disciplines essentielles à la pratique de la recherche
- ♦ Les nouveautés et les innovations en matière de recherche dans les différents domaines de la psychologie
- ♦ Des exercices pratiques où le processus d'auto-évaluation peut être utilisé pour améliorer l'apprentissage
- ♦ Le système d'apprentissage interactif basé sur des algorithmes pour la prise de décision sur les situations présentées
- ♦ L'accent mis sur les méthodologies de recherche
- ♦ Des cours théoriques, des questions à l'expert, des forums de discussion sur des sujets controversés et un travail de réflexion individuel
- ♦ Il est possible d'accéder aux contenus depuis tout appareil fixe ou portable doté d'une connexion à internet



Une formation créée pour les professionnels qui aspirent à l'excellence et qui vous permettra d'acquérir de nouvelles compétences et stratégies de manière fluide et efficace”

“

Bénéficiez d'une connaissance approfondie de la Psychologie de la Santé et de ses multiples implications, grâce à un Certificat Avancé complet créé pour vous propulser à un autre niveau professionnel”

Son corps enseignant est composé de professionnels du domaine de la psychologie, qui apportent leur expérience professionnelle à cette formation, ainsi que des spécialistes reconnus par des sociétés de premier plan et des universités prestigieuses.

Grâce à son contenu multimédia développé avec les dernières technologies éducatives, les spécialistes bénéficieront d'un apprentissage situé et contextuel. Ainsi, ils se formeront dans un environnement simulé qui leur permettra d'apprendre en immersion et de s'entraîner dans des situations réelles.

La conception de ce programme est basée sur l'Apprentissage par Problèmes. Ainsi l'étudiant devra essayer de résoudre les différentes situations de pratique professionnelle qui se présentent à lui tout au long du programme académique. Pour ce faire, le professionnel sera assisté d'un innovant système de vidéos interactives, créé par des experts reconnus dans le domaine de la recherche.

Augmentez votre confiance en tant que psychologue dans le domaine de la santé en actualisant vos connaissances grâce à ce Certificat Avancé.

Ce Certificat Avancé fait la différence entre un professionnel possédant de nombreuses connaissances et un professionnel qui sait les appliquer dans la pratique quotidienne de sa profession.



02 Objectifs

Ce programme de Certificat Avancé s'adresse aux psychologues dans le domaine de la santé, afin qu'ils puissent acquérir les outils nécessaires pour se développer dans le domaine spécifique, en apprenant les dernières tendances et en approfondissant les questions qui constituent l'avant-garde de ce domaine de connaissances. Seule une préparation adéquate permettra au chercheur d'être en mesure de réaliser les objectifs fixés de manière satisfaisante..





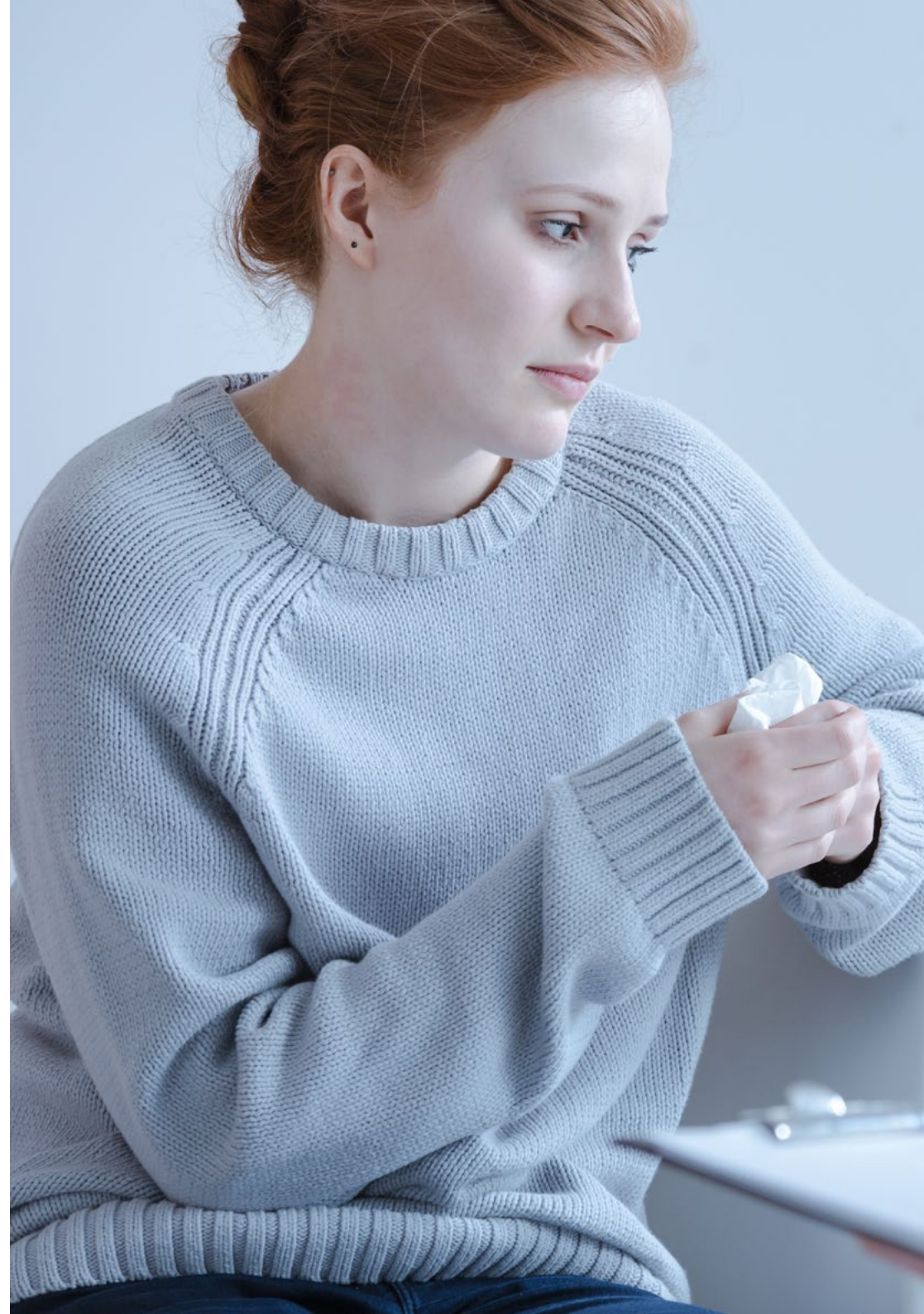
“

Si votre objectif est de progresser dans votre profession et d'acquérir une qualification qui vous permettra de rivaliser avec les meilleurs, ne cherchez pas plus loin. Cette formation donnera à votre carrière l'élan dont elle a besoin”



Objectif général

- ♦ Former des professionnels qualifiés pour exercer la Psychologie de la Santé, conformément à la législation en vigueur, à la capacité d'effectuer des évaluations et des interventions efficaces sur les aspects du comportement et de l'activité des personnes qui influencent la promotion et l'amélioration de leur état de santé général





Objectifs spécifiques

Module 1. Fondements Scientifiques et Professionnels de la Psychologie Générale de la Santé

- ♦ Comprendre la définition et les caractéristiques de la psychologie clinique et de la santé, son contexte historique et sa relation avec d'autres disciplines
- ♦ Connaître le cadre légal qui régit la pratique de la Psychologie Générale de la Santé dans différents pays et les principales controverses à cet égard
- ♦ Étudier les normes éthiques et déontologiques dans l'exercice de la profession de la santé et de la recherche, en mettant l'accent sur les obligations en matière de protection des données
- ♦ Fournir une perspective biopsychosociale des problèmes de santé et commenter les théories qui expliquent la relation entre les facteurs psychologiques et l'état de santé
- ♦ Détailler les différentes théories explicatives du stress et l'impact du stress sur la santé et la maladie des personnes
- ♦ Comprendre l'importance de la communication interprofessionnelle en Psychologie Générale de la Santé et détailler la manière dont elle s'effectue et les contextes de soins de santé dans lesquels elle est le plus fréquemment réalisée
- ♦ Connaître les principaux modèles de psychopathologie et les systèmes de classification actuels et comprendre leur utilité pour la psychologie de la santé
- ♦ Décrire ce qu'est la pratique clinique fondée sur des données probantes, les avantages qu'elle apporte, la méthodologie qu'elle utilise, les compétences nécessaires pour la développer, ainsi que ses limites et les défis futurs

- ◆ Découvrez comment sont effectuées l'évaluation des résultats et l'évaluation du processus thérapeutique
- ◆ Approfondir les phases du processus de recherche en psychologie et les différents modèles de recherche qui peuvent être utilisés
- ◆ Présenter les principales façons dont les nouvelles technologies peuvent être appliquées à l'intervention psychologique, ainsi que leurs principaux avantages et inconvénients

Module 2. Compétences et Techniques du Psychologue Généraliste de la Santé

- ◆ Comprendre l'importance de la relation thérapeutique dans la pratique de la psychologie de la santé et les facteurs qui facilitent son établissement
- ◆ Expliquer les différentes phases du processus thérapeutique et les principaux obstacles qui peuvent être rencontrés dans chaque phase
- ◆ Connaître les compétences nécessaires à la pratique de la psychologie générale de la santé, notamment les compétences de communication et d'écoute
- ◆ Mentionner les scènes les plus redoutées du processus thérapeutique et les erreurs les plus fréquentes du psychologue et proposer des stratégies concrètes pour y faire face
- ◆ Avoir une connaissance de base des différentes orientations thérapeutiques en psychologie et acquérir une attitude de respect envers les connaissances et les techniques issues de chacune d'elles
- ◆ Comprendre la contribution des modèles psychodynamique, phénoménologique-existential et humaniste à la Psychologie Générale de la Santé
- ◆ Comprendre la contribution des modèles cognitivo-comportementaux, contextuels et systémiques à la Psychologie Générale de la Santé et leurs principales techniques
- ◆ Identifier les avantages de la psychologie positive dans la promotion et l'amélioration de l'état de santé des individus





Module 3. Prévention et promotion de la santé en Psychologie de la Santé

- ◆ Appliquer les concepts relatifs à la prévention et à la promotion de la santé appliqués à la santé physique et mentale des individus
- ◆ Étudier les niveaux de prévention et les modèles de prévention appliqués à la santé physique et mentale
- ◆ Découvrez les principales techniques psychologiques de promotion de la santé et de prévention des principaux problèmes de santé physique
- ◆ Connaître les niveaux de prévention et les modèles préventifs appliqués à la santé mentale
- ◆ Préciser les principales techniques psychologiques de prévention du stress et de promotion d'un mode de vie sain
- ◆ Enseigner les principales techniques psychologiques de promotion de la santé et de prévention des principaux problèmes et troubles mentaux
- ◆ Identifier les caractéristiques de la prévention et de la promotion de la santé dans les crises et les urgences

“

Ce Certificat Avancé s'adresse à tous les psychologues qui souhaitent atteindre un haut degré de spécialisation dans le domaine de la santé”

03

Structure et contenu

La structure des contenus a été conçue par une équipe de professionnels de la Psychologie de la Santé, conscients de la pertinence de l'actualité de la formation afin d'approfondir le domaine des connaissances et de réaliser des publications de qualité académique.





“

Ce Certificat Avancé en Psychologie de la Santé contient le programme scientifique le plus complet et le plus à jour du marché”

Module 1. Fondements Scientifiques et Professionnels de la Psychologie Générale Sanitaire

- 1.1. Psychologie Clinique et de la Santé
 - 1.1.1. Antécédents historiques
 - 1.1.2. Psychologie clinique
 - 1.1.3. Psychologie de la Santé
- 1.2. Aspects éthiques et déontologiques de la psychologie de la santé
 - 1.2.1. Concepts de base de l'éthique et de la déontologie
 - 1.2.2. Aspects éthico-déontologiques de la psychologie en tant que discipline scientifique
 - 1.2.3. Aspects éthico-déontologiques de la psychologie en tant que profession appliquée
 - 1.2.4. La protection des données en Psychologie
- 1.3. La santé: conceptualisation et modèles
 - 1.3.1. Conceptualisation de la santé
 - 1.3.2. Modèles de santé
 - 1.3.3. Théories du comportement et santé
- 1.4. Le stress et les facteurs psychosociaux dans le processus santé-maladie.
 - 1.4.1. Théories du stress
 - 1.4.2. Relation entre le stress et la maladie
 - 1.4.3. Personnalité et santé
- 1.5. Communication interprofessionnelle et résultats en matière de santé
 - 1.5.1. Réhabilitation psychosociale
 - 1.5.2. Soins de santé en milieu communautaire et hospitalier
 - 1.5.3. Communication des résultats
- 1.6. Classifications diagnostiques: aspects fondamentaux et différentiels
 - 1.6.1. Concepts et modèles en Psychopathologie
 - 1.6.2. Classifications diagnostiques en Psychopathologie
 - 1.6.3. Nouveaux systèmes de classification en Psychopathologie

- 1.7. Principes fondamentaux de la pratique clinique et de l'évaluation fondées sur des données probantes
 - 1.7.1. Introduction à la pratique clinique basée sur les preuves
 - 1.7.2. Méthodologie de la pratique clinique basée sur les preuves
 - 1.7.3. Psychologie basée sur des données probantes
- 1.8. Traitements psychologiques fondés sur des données probantes
 - 1.8.1. Historique de l'évaluation de l'efficacité
 - 1.8.2. Directives de pratique clinique
 - 1.8.3. Limites et défis des traitements fondés sur des données probantes
- 1.9. Approche transdiagnostique et évaluation des processus et des résultats
 - 1.9.1. Approche transdiagnostique
 - 1.9.2. Évaluation des résultats thérapeutiques
 - 1.9.3. Évaluation des processus thérapeutiques
- 1.10. Fondements de la recherche et nouvelles technologies en psychologie de la santé
 - 1.10.1. Recherche scientifique en Psychologie
 - 1.10.2. Modèles de recherche
 - 1.10.3. Intervention par le biais des nouvelles technologies
- 1.11. Ressources scientifiques et professionnelles pour la pratique de la santé
 - 1.11.1. Critères et recherche dans les revues systématiques
 - 1.11.2. Sélection des études et extraction des données dans les examens systématiques
 - 1.11.3. Analyse des résultats dans les revues systématiques

Module 2. Compétences et Techniques du Psychologue Généraliste de la Santé

- 2.1. La relation thérapeutique et le processus thérapeutique
 - 2.1.1. Processus thérapeutique
 - 2.1.2. La relation thérapeutique
- 2.2. Aptitudes et compétences essentielles du psychologue de la santé
 - 2.2.1. Compétences de base du thérapeute
 - 2.2.2. Caractéristiques du thérapeute
 - 2.2.3. Compétences du Psychologue Généraliste de la Santé

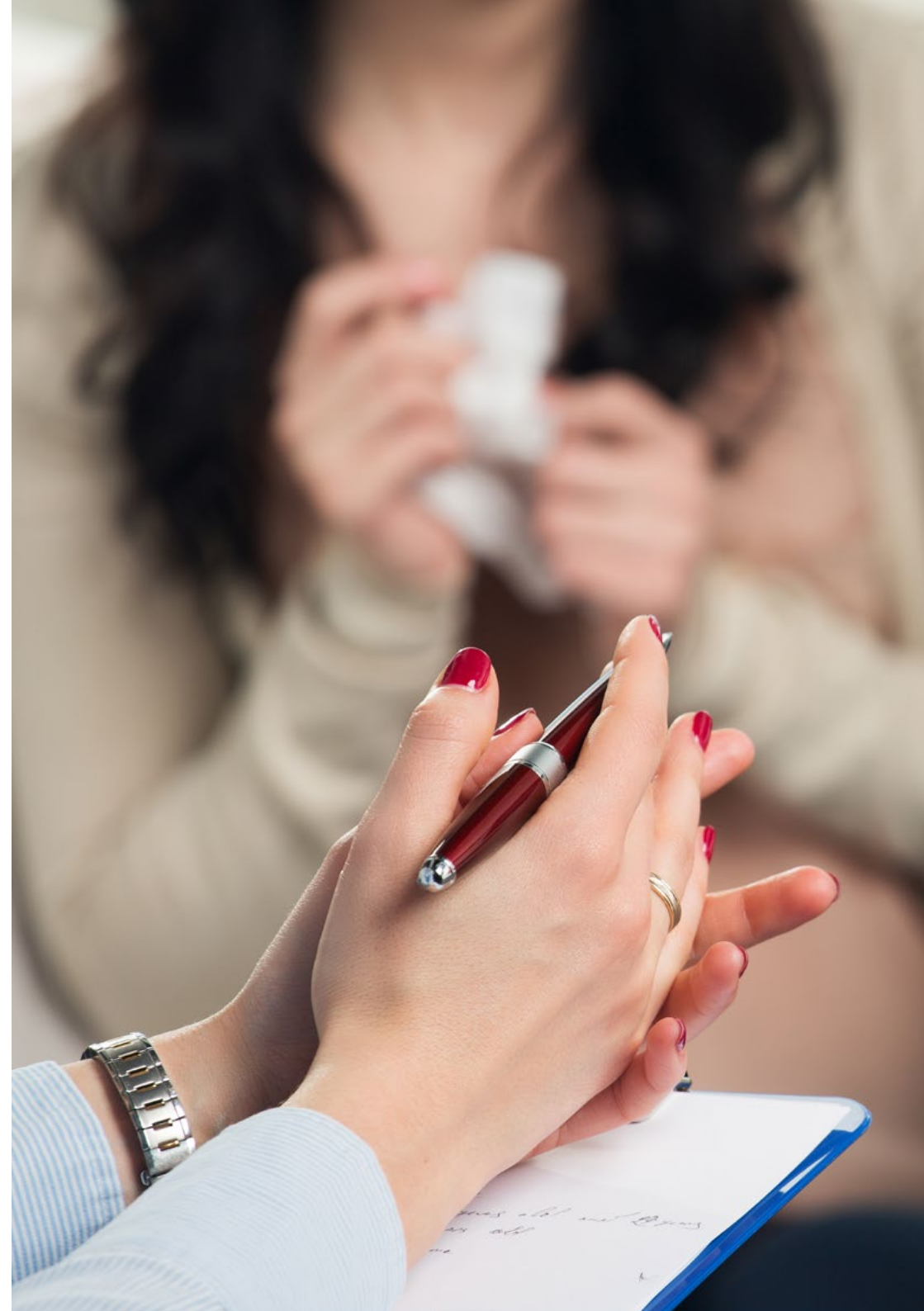


- 2.3. Capacité d'écoute
 - 2.3.1. L'écoute
 - 2.3.2. Techniques d'écoute
- 2.4. Communication verbale et non verbale
 - 2.4.1. Communication non verbale.
 - 2.4.2. Techniques de communication verbale
- 2.5. Obstacles et scènes redoutées dans le processus thérapeutique
 - 2.5.1. Obstacles à l'initiation et à l'évaluation
 - 2.5.2. Obstacles à l'administration du traitement
- 2.6. Les erreurs les plus fréquentes du psychologue
 - 2.6.1. Risque de double relation
 - 2.6.2. Autres obstacles au processus thérapeutique
- 2.7. Psychothérapie et composantes thérapeutiques
 - 2.7.1. Modèles en psychothérapie
 - 2.7.2. Intégration dans la psychothérapie
- 2.8. Contribution des modèles psychodynamique, phénoménologique-existential et humaniste
 - 2.8.1. Modèles psychodynamiques
 - 2.8.2. Modèles phénoménologique-existential et humaniste
- 2.9. Les techniques comportementales
 - 2.9.1. Techniques de relaxation
 - 2.9.2. Techniques d'exposition
 - 2.9.3. Techniques opérantes
- 2.10. Les techniques cognitives
 - 2.10.1. Formation de compétences
 - 2.10.2. La restructuration cognitive

- 2.11. Thérapies de troisième génération
 - 2.11.1. Les thérapies basées sur la *Plein Conscience*
 - 2.11.2. Thérapie comportementale dialectique
 - 2.11.3. Thérapie d'activation comportementale
 - 2.11.4. Psychothérapie analytique fonctionnelle
- 2.12. Intervention de groupe et thérapie familiale
 - 2.12.1. Intervention de groupe
 - 2.12.2. Thérapie familiale
- 2.13. Psychologie positive
 - 2.13.1. Psychologie positive: concepts
 - 2.13.2. Psychologie positive: techniques
- 2.14. Psychologie de la santé
 - 2.14.1. Prévention et promotion de la santé
 - 2.14.2. *Counselling*

Module 3. Prévention et promotion de la santé en Psychologie de la Santé

- 3.1. Promotion et prévention de la santé
 - 3.1.1. Prévention et promotion de la santé: concepts
 - 3.1.2. Prévention et promotion de la santé: modèles
- 3.2. Promotion de la santé et prévention de l'obésité
 - 3.2.1. Prévention de l'obésité
 - 3.2.2. La promotion de la santé dans l'obésité
- 3.3. Promotion de la santé et prévention en matière de santé cardiovasculaire
 - 3.3.1. Prévention des problèmes cardiovasculaires
 - 3.3.2. Promotion de la santé cardiovasculaire
- 3.4. Promotion de la santé et prévention en matière de santé gastro-intestinale
 - 3.4.1. Prévention des problèmes gastro-intestinaux
 - 3.4.2. Promotion de la santé gastro-intestinale



- 3.5. Promotion de la santé et prévention de la douleur
 - 3.5.1. Prévention de douleur
 - 3.5.2. Promotion de la santé chez les personnes souffrant de douleurs
- 3.6. Promotion de la santé et prévention chez les patients atteints de cancer
 - 3.6.1. Prévention du cancer
 - 3.6.2. Promotion de la santé chez les personnes atteintes de cancer
- 3.7. Prévention et intervention en matière de stress et de modes de vie
 - 3.7.1. Prévention des effets du stress
 - 3.7.2. Promotion des modes de vie sains
- 3.8. Promotion de la santé et prévention du sommeil
 - 3.8.1. Prévention des troubles du sommeil
 - 3.8.2. Promotion de la santé chez les personnes souffrant de troubles du sommeil
- 3.9. Prévention des problèmes d'anxiété

“

Notre programme a été conçu dans un souci d'efficacité pédagogique: pour que vous appreniez plus vite, plus efficacement et de manière plus permanente”

04

Méthodologie

Ce programme propose une manière différente d'apprendre. Notre méthodologie est développée à travers un mode d'apprentissage cyclique: ***Le Relearning***.

Ce système d'enseignement s'utilise, notamment, dans les Écoles de Médecine les plus prestigieuses du monde. De plus il a été considéré comme l'une des méthodologies les plus efficaces par des magazines scientifiques de renom comme par exemple le ***New England Journal of Medicine***.



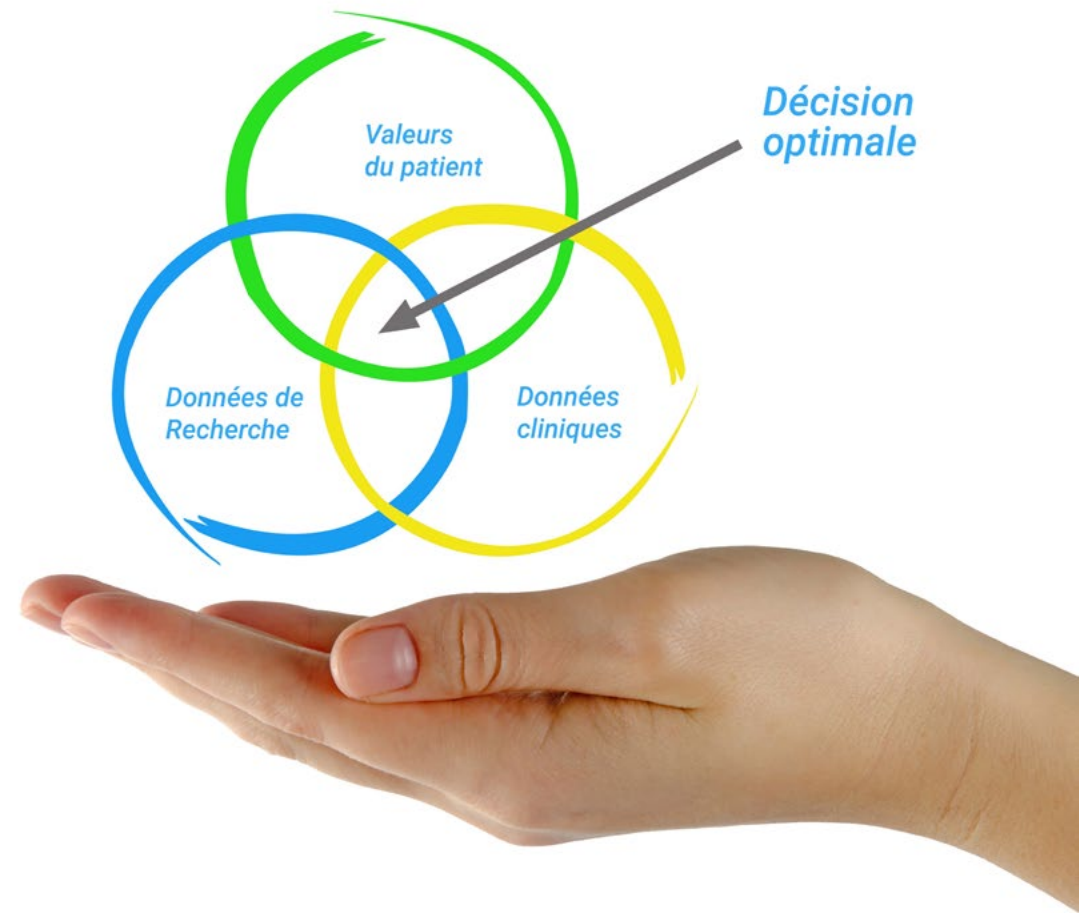
“

Découvrez le Relearning, un système qui laisse de côté l'apprentissage linéaire conventionnel au profit des systèmes d'enseignement cycliques: une façon d'apprendre qui a prouvé sa grande efficacité, notamment dans les matières dont la mémorisation est essentielle”

À TECH, nous utilisons la méthode des cas

Face à une situation donnée, que doit faire un professionnel? Tout au long du programme, vous serez confronté à de multiples cas cliniques simulés, basés sur des patients réels, dans lesquels vous devrez enquêter, établir des hypothèses et finalement résoudre la situation. Il existe de nombreux faits scientifiques prouvant l'efficacité de cette méthode. Les spécialistes apprennent mieux, plus rapidement et plus durablement dans le temps.

Avec TECH, le psychologue expérimente un mode d'apprentissage qui ébranle les fondements des universités traditionnelles du monde entier.



Selon le Dr. Gérvas, le cas clinique est la présentation commentée d'un patient, ou d'un groupe de patients, qui devient un "cas", un exemple ou un modèle illustrant une composante clinique particulière, soit en raison de son pouvoir pédagogique, soit en raison de sa singularité ou de sa rareté. Il est essentiel que le cas soit basé sur la vie professionnelle actuelle, en essayant de recréer les conditions réelles de la pratique professionnelle du psychologue.

“

Saviez-vous que cette méthode a été développée en 1912 à Harvard pour les étudiants en Droit? La méthode des cas consiste à présenter aux apprenants des situations réelles complexes pour qu'ils s'entraînent à prendre des décisions et pour qu'ils soient capables de justifier la manière de les résoudre. En 1924, elle a été établie comme une méthode d'enseignement standard à Harvard"

L'efficacité de la méthode est justifiée par quatre acquis fondamentaux:

1. Les psychologues qui suivent cette méthode parviennent non seulement à assimiler les concepts, mais aussi à développer leur capacité mentale, grâce à des exercices d'évaluation de situations réelles et à l'application des connaissances.
2. L'apprentissage est solidement traduit en compétences pratiques qui permettent au psychologue de mieux intégrer ses connaissances dans la pratique clinique.
3. Grâce à l'utilisation de situations issues de la réalité, on obtient une assimilation plus simple et plus efficace des idées et des concepts.
4. Le sentiment d'efficacité de l'effort investi devient un stimulus très important pour les étudiants, qui se traduit par un plus grand intérêt pour l'apprentissage et une augmentation du temps passé à travailler sur le cours.



Relearning Methodology

À TECH, nous enrichissons la méthode des cas de Harvard avec la meilleure méthodologie d'enseignement 100% en ligne du moment: le Relearning.

Notre université est la première au monde à combiner des études de cas cliniques avec un système d'apprentissage 100% en ligne basé sur la répétition, combinant un minimum de 8 éléments différents dans chaque leçon, ce qui constitue une véritable révolution par rapport aux simples études de cas et analyses.

Le psychologue apprendra à travers des cas réels et la résolution de situations complexes dans des environnements d'apprentissage simulés. Ces simulations sont développées à l'aide de logiciels de pointe pour faciliter l'apprentissage par immersion.



Selon les indicateurs de qualité de la meilleure université en ligne du monde hispanophone (Columbia University). La méthode Relearning, à la pointe de la pédagogie mondiale, a réussi à améliorer le niveau de satisfaction globale des professionnels finalisant leurs études.

Cette méthodologie a permis de former plus de 150.000 psychologues avec un succès sans précédent dans toutes les spécialités cliniques. Notre méthodologie d'enseignement est développée dans un environnement très exigeant, avec un corps étudiant universitaire au profil socio-économique élevé et dont l'âge moyen est de 43,5 ans.

Le Relearning vous permettra d'apprendre plus facilement et de manière plus productive tout en développant un esprit critique, en défendant des arguments et en contrastant des opinions: une équation directe vers le succès.

Dans notre programme, l'apprentissage n'est pas un processus linéaire mais il se déroule en spirale (nous apprenons, désapprenons, oublions et réapprenons). Par conséquent, ils combinent chacun de ces éléments de manière concentrique.

Selon les normes internationales les plus élevées, la note globale de notre système d'apprentissage est de 8,01.



Ce programme offre le meilleur matériel pédagogique, soigneusement préparé pour les professionnels:



Support d'étude

Tous les contenus didactiques sont créés par les spécialistes qui enseignent les cours. Ils ont été conçus en exclusivité pour la formation afin que le développement didactique soit vraiment spécifique et concret.

Ces contenus sont ensuite appliqués au format audiovisuel, pour créer la méthode de travail TECH en ligne. Tout cela, élaboré avec les dernières techniques afin d'offrir des éléments de haute qualité dans chacun des supports qui sont mis à la disposition de l'apprenant.



Les dernières techniques et procédures en vidéo

TECH rapproche les étudiants des dernières techniques, des dernières avancées pédagogiques et de l'actualité de la psychologie. Tout cela, à la première personne, expliqué et détaillé rigoureusement pour atteindre une compréhension complète et une assimilation optimale. Et surtout, vous pouvez les regarder autant de fois que vous le souhaitez.



Résumés interactifs

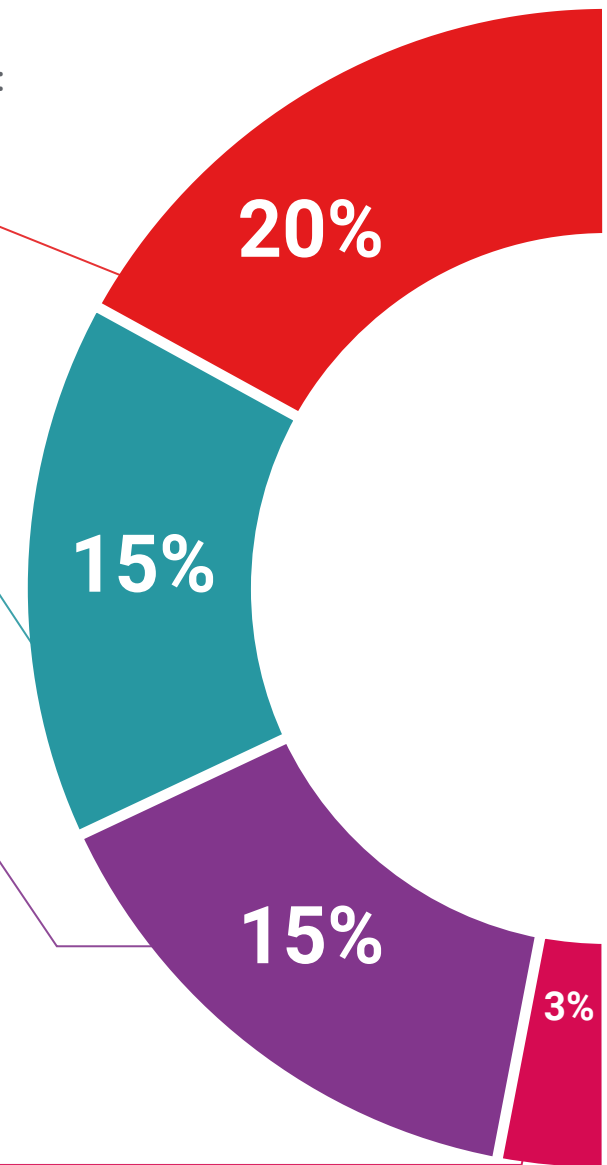
Nous présentons les contenus de manière attrayante et dynamique dans des dossiers multimédias comprenant des fichiers audios, des vidéos, des images, des diagrammes et des cartes conceptuelles afin de consolider les connaissances.

Ce système éducatif unique pour la présentation de contenu multimédia a été récompensé par Microsoft en tant que "European Success Story".



Bibliographie complémentaire

Articles récents, documents de consensus et directives internationales, entre autres. Dans la bibliothèque virtuelle de TECH, l'étudiant aura accès à tout ce dont il a besoin pour compléter sa formation.





Études de cas dirigées par des experts

Un apprentissage efficace doit nécessairement être contextuel. Pour cette raison, TECH présente le développement de cas réels dans lesquels l'expert guidera l'étudiant à travers le développement de la prise en charge et la résolution de différentes situations: une manière claire et directe d'atteindre le plus haut degré de compréhension.



Testing & Retesting

Les connaissances de l'étudiant sont périodiquement évaluées et réévaluées tout au long du programme, par le biais d'activités et d'exercices d'évaluation et d'auto-évaluation, afin que l'étudiant puisse vérifier comment il atteint ses objectifs.



Cours magistraux

Il existe des preuves scientifiques de l'utilité de l'observation par un tiers expert. La méthode "Learning from an Expert" renforce les connaissances et la mémoire, et donne confiance dans les futures décisions difficiles.



Guides d'action rapide

À TECH nous vous proposons les contenus les plus pertinents du cours sous forme de feuilles de travail ou de guides d'action rapide. Un moyen synthétique, pratique et efficace pour vous permettre de progresser dans votre apprentissage.



05 Diplôme

Le Certificat Avancé en Psychologie de la Santé vous garantit, en plus de la formation la plus rigoureuse et la plus actuelle, l'accès à un diplôme universitaire de Certificat Avancé délivré par TECH Université Technologique.





“

Incluez un Certificat Avancé en Psychologie de la Santé dans votre parcours de formation: Un pas de géant dans votre compétitivité dans le secteur”

Ce **Certificat Avancé en Psychologie de la Santé** contient le programme scientifique le plus complet et le plus actuel du marché.

Après avoir réussi les évaluations, l'étudiant recevra par courrier postal* avec accusé de réception le diplôme de **Certificat Avancé** par **TECH Université technologique**.

Le diplôme délivré par **TECH Université Technologique** indiquera la note obtenue lors du Certificat Avancé, et répond aux exigences communément demandées par les bourses d'emploi, les concours et les commissions d'évaluation des carrières professionnelles.

Diplôme: **Certificat Avancé en Psychologie de la Santé**

N.º d'Heures Officielles: **450 h.**



future

santé confiance personnes

éducation information tuteurs

garantie accréditation enseignement

institutions technologie apprentissage

communauté engagement

service personnalisé innovation

connaissance présent qualité

en ligne formation

développement institutions

classe virtuelle langues

tech université
technologique

Certificat Avancé

Psychologie de la Santé

- » Modalité: en ligne
- » Durée: 6 mois
- » Qualification: TECH Université Technologique
- » Intensité: 16h/semaine
- » Horaire: à votre rythme
- » Examens: en ligne

Certificat Avancé

Psychologie de la Santé