

Certificat Avancé

Psychologie de l'Éducation





tech université
technologique

Certificat Avancé Psychologie de l'Éducation

- » Modalité: en ligne
- » Durée: 6 mois
- » Qualification: TECH Université Technologique
- » Intensité: 16h/semaine
- » Horaire: à votre rythme
- » Examens: en ligne

Accès au site web: www.techtitute.com/fr/psychologie/diplome-universite/diplome-universite-psychologie-education

Accueil

01

Présentation

Page 4

02

Objetifs

Page 8

03

Structure et contenu

Page 12

04

Méthodologie

Page 18

05

Diplôme

Page 26

01

Présentation

L'environnement éducatif constitue un parcours de croissance aux vastes horizons pour le psychologue. La diversité des situations éducatives existantes, les difficultés d'apprentissage ou de développement affectif ou social nécessitent des professionnels réellement formés pour intervenir dans ce domaine. Pour cela, il est essentiel d'avoir les connaissances spécifiques du métier et de savoir manier les techniques et les processus dans ce domaine. Avec cette spécialisation intensive, vous apprendrez les dernières techniques et innovations en psychologie de l'éducation, auprès de psychologues experts dans le domaine, ce qui vous permettra d'atteindre vos objectifs et de progresser dans votre carrière, avec la qualité d'un expert.





“

Devenez un expert en Psychologie de l'Éducation, avec les connaissances les plus récentes, les derniers développements en matière d'intervention dans ce domaine et la capacité d'intervention d'un professionnel de haut niveau"

Ce Certificat Avancé fournit des connaissances approfondies sur les modèles et techniques avancés en Psychologie de l'Éducation. Pour cela, vous disposerez d'un corps enseignant qui se distingue par sa grande expérience professionnelle dans les différents domaines dans lesquels la psychologie se développe et dans les différents secteurs de la population.

Tout au long de ce programme, vous parcourrez les approches actuelles et les plus innovantes dans le domaine. Vous apprendrez les troubles du développement du langage, ainsi que les techniques pour soutenir et conseiller les équipes d'enseignants, en favorisant le travail d'équipe.

Nous ne nous contenterons pas de vous transmettre les connaissances théoriques que nous offrons, mais nous vous montrerons une autre façon d'étudier et d'apprendre, plus organique, plus simple et plus efficace. Nous nous efforcerons de vous garder motivé et de susciter en vous la passion d'apprendre, en vous aidant à réfléchir et à développer votre esprit critique.

Une démarche de haut niveau qui deviendra un processus d'amélioration, non seulement sur le plan professionnel, mais aussi sur le plan personnel.

Ce **Certificat Avancé en Psychologie de l'Éducation** contient le programme académique le plus complet et le plus actuel du marché. Les principales caractéristiques sont les suivantes:

- ♦ Le développement de 100 études de cas présentées par des experts en Psychologie de l'Éducation
- ♦ Les contenus graphiques, schématiques et éminemment pratiques avec lesquels ils sont conçus fournissent des informations scientifiques et pratiques sur les disciplines essentielles pour le psychologue
- ♦ Les nouveaux développements et les innovations dans les différents domaines de la psychologie
- ♦ Des exercices pratiques où le processus d'auto-évaluation peut être réalisé pour améliorer l'apprentissage
- ♦ Le système d'apprentissage interactif basé sur des algorithmes pour la prise de décision sur les situations soulevées
- ♦ Elle met l'accent sur les méthodologies de pointe
- ♦ Des cours théoriques, des questions à l'expert, des forums de discussion sur des sujets controversés et un travail de réflexion individuel
- ♦ La possibilité d'accéder au contenu à partir de n'importe quel appareil fixe ou portable doté d'une connexion internet



Une spécialisation créée pour les professionnels qui aspirent à l'excellence et qui vous permettra d'acquérir de nouvelles compétences et stratégies de manière fluide et efficace"

“

Une approche totalement orientée vers l'efficacité de la formation, qui vous permettra d'apprendre de manière réelle, constante et efficace”

Il comprend un corps enseignant très large de professionnels de la psychologie, qui apportent l'expérience de leur travail à cette spécialisation, ainsi que des spécialistes reconnus de grandes sociétés et d'universités prestigieuses.

Grâce à son contenu multimédia développé avec les dernières technologies éducatives, les spécialistes bénéficieront d'un apprentissage situé et contextuel. Ainsi, ils se formeront dans un environnement simulé qui leur permettra d'apprendre en immersion et de s'entraîner dans des situations réelles.

La conception de ce programme est basée sur l'Apprentissage Par les Problèmes, grâce auquel l'étudiant doit essayer de résoudre les différentes situations de pratique professionnelle qui se présentent. Pour ce faire, le professionnel sera assisté par un système vidéo interactif innovant créé par des experts reconnus dans le domaine de la psychologie.

Rejoignez l'un des domaines les plus prometteurs de la psychologie d'aujourd'hui.

Ce Certificat Avancé fait la différence entre un professionnel ayant beaucoup de connaissances et un professionnel réellement compétent.



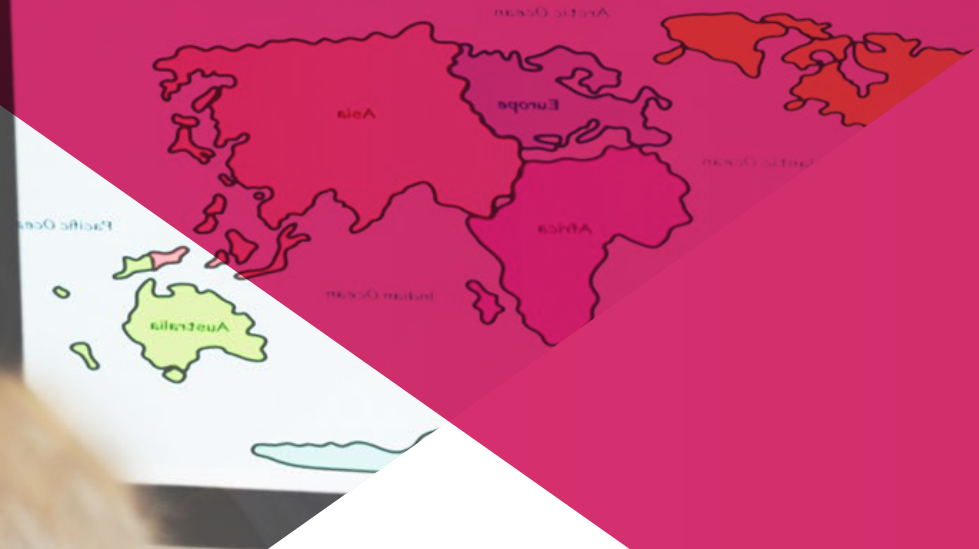
02 Objectifs

Les objectifs de ce programme ont été établis comme guide pour le développement de l'ensemble du Certificat Avancé, avec la mission spécifique d'offrir à l'étudiant une formation très intensive qui stimulera réellement sa progression professionnelle. Un parcours de croissance personnelle qui vous conduira à la plus haute qualité dans votre intervention en tant que psychologue.





CONTINENTS AND OCEANS



“

Si votre objectif est de progresser dans votre profession, d'acquérir une qualification qui vous permettra de rivaliser avec les meilleurs, ne cherchez pas plus loin. Cette spécialisation vous donnera un coup de pouce à vos besoins professionnels"



Objectifs généraux

- ◆ Identifier les besoins des individus dans le processus d'enseignement et discriminer ces besoins
- ◆ Identifier les objectifs de performance en fonction des besoins détectés, ainsi que définir les objectifs de performance en fonction de l'analyse réalisée précédemment
- ◆ Identifier les différences entre les individus en matière d'enseignement Identifier les besoins et les problèmes des individus liés à l'enseignement
- ◆ Décrire les processus d'interaction de groupe dans la situation d'enseignement De même, il s'agit de distinguer les relations intergroupes et intragroupes dans le processus d'enseignement
- ◆ Mesurer les processus d'interaction de groupe dans la situation d'enseignement
- ◆ Expliquer le contexte dans lequel les comportements des individus se produisent et leur relation avec les variables pédagogiques
- ◆ Expliquer les processus d'interaction de groupe à chaque moment de l'enseignement
- ◆ Définir les variables impliquées dans le processus pédagogique en fonction des besoins
- ◆ Identifier les techniques d'intervention psychologique appropriées pour atteindre les objectifs en fonction du moment d'évolution de l'individu
- ◆ Distinguer les stratégies et techniques d'intervention les plus efficaces pour améliorer le processus d'apprentissage de l'individu, et appliquer ces stratégies et techniques dans le processus d'enseignement





Objectifs spécifiques

- ◆ Connaître et respecter les obligations déontologiques de la Psychologie
- ◆ Posséder un jugement critique pour évaluer objectivement les processus ou les situations
- ◆ Maîtriser l'apprentissage par association: conditionnement classique, opérant et causal; apprentissage spatial, observationnelle (vicarie), apprentissage des concepts et des catégories, et apprentissage des compétences et des stratégies
- ◆ Connaître les trois grands thèmes de la réflexion, du raisonnement, de la prise de décision et de la résolution de problèmes

“

Ce Certificat Avancé s'adresse à tous les psychologues qui souhaitent atteindre un haut niveau de spécialisation”

03

Structure et contenu

Le contenu de cette spécialisation complète a été élaboré par les professionnels les plus compétents du secteur, avec des critères de qualité élevés à chaque étape du cours. À cette fin, les sujets les plus pertinents et les plus complets ont été sélectionnés, avec les mises à jour les plus intéressantes du moment.





“

Ce Certificat Avancé en ligne en Psychologie de l'Education contient le programme scientifique le plus complet et le plus actuel du marché"

Module 1. Psychologie de l'Éducation

- 1.1. Histoire, concept et tendances actuelles de la psychologie de l'éducation
 - 1.1.1. Histoire: débuts, naissance et consolidation de la psychologie de l'éducation
 - 1.1.2. Problèmes conceptuels et diversité épistémologique
 - 1.1.3. Méthodologie de la recherche en éducation
- 1.2. Nature, caractéristiques et approches de l'apprentissage
 - 1.2.1. Introduction
 - 1.2.2. Métaphores de l'apprentissage
 - 1.2.3. Conclusions
- 1.3. Théories comportementales et implications pour l'éducation
 - 1.3.1. Le conditionnement classique dans le contexte éducatif
 - 1.3.2. Le conditionnement instrumental dans le contexte éducatif
 - 1.3.3. Le conditionnement opérant dans le contexte éducatif
 - 1.3.4. L'apprentissage social de Bandura
 - 1.3.5. Techniques de modification du comportement en termes de conditionnement
- 1.4. Théories du traitement de l'information
 - 1.4.1. Débuts, centres d'influence et période de consolidation
 - 1.4.2. Théorie du contrôle adaptatif de la pensée
 - 1.4.3. Théorie des schémas
 - 1.4.4. Théorie du traitement de l'information
- 1.5. Théories de l'apprentissage cognitif
 - 1.5.1. Théories classiques
 - 1.5.2. Théories actuelles
 - 1.5.3. Implications dans le contexte éducatif actuel
- 1.6. Intelligence
 - 1.6.1. Conceptualisation
 - 1.6.2. Théories de l'approche psychométrique
 - 1.6.3. Instruments d'évaluation
 - 1.6.4. Théories cognitives/actuelles
 - 1.6.5. Théories actuelles
 - 1.6.6. Le modèle de Feuerstein
 - 1.6.7. La théorie triarchique de Sternberg
 - 1.6.8. La théorie des intelligences multiples de Gardner
 - 1.6.9. L'intelligence émotionnelle de Salovey, Mayer et Caruso
 - 1.6.10. Instruments d'évaluation
 - 1.6.11. Programmes d'intervention



- 1.7. Styles d'apprentissage et de pensée
 - 1.7.1. Conceptualisation
 - 1.7.2. Typologies, traits et critères différentiels
 - 1.7.3. Instruments d'évaluation
 - 1.8. Motivation et apprentissage scolaire
 - 1.8.1. Conceptualisation et modèles explicatifs de la motivation
 - 1.8.2. Types de motivation
 - 1.8.3. Objectifs académiques
 - 1.8.4. Motivation à l'accomplissement
 - 1.8.5. Instruments d'évaluation
 - 1.8.6. Modèles d'intervention
 - 1.9. Créativité Approche conceptuelle
 - 1.9.1. Modèles classiques
 - 1.9.2. Modèles actuels
 - 1.9.3. Instruments d'évaluation
 - 1.9.4. Applications dans le contexte éducatif
 - 1.10. Relations interpersonnelles et compétences sociales
 - 1.10.1. Processus de groupe en classe
 - 1.10.2. Dynamique de classe
 - 1.10.3. Conclusions
- Module 2. Psychologie de l'enseignement**
- 2.1. Développement historique et tendances actuelles de la psychologie de l'enseignement
 - 2.1.1. Développement historique: racines, naissance et développement
 - 2.1.2. Théories classiques et actuelles
 - 2.1.3. Conceptualisation de la psychologie de l'enseignement
 - 2.2. Méthodologie d'instruction et enquête
 - 2.2.1. Connaissances scientifiques, théories et recherche en Psychologie de l'Éducation et Psychologie de l'Instruction
 - 2.2.2. Types de dessins et modèles
 - 2.2.3. Types de méthodologies de recherche
 - 2.3. Conception pédagogique
 - 2.3.1. Conceptualisation
 - 2.3.2. Dimensions et Composants de la conception
 - 2.3.3. Niveaux de conception pédagogique
 - 2.3.4. Phases de la conception pédagogique
 - 2.3.5. Types de conception pédagogique
 - 2.4. La médiation pédagogique par l'enseignant: les styles d'enseignement Évaluation et intervention
 - 2.4.1. Approche conceptuelle
 - 2.4.2. Typologies: classique et actuelle
 - 2.4.3. Instruments d'évaluation
 - 2.4.4. Propositions d'intervention dans le cadre de l'enseignement
 - 2.5. La médiation de l'apprenant: les stratégies d'apprentissage Évaluation et intervention
 - 2.5.1. Approche conceptuelle
 - 2.5.2. Analyse de l'état actuel de la recherche
 - 2.5.3. Diversité typologique
 - 2.5.4. Instruments d'évaluation
 - 2.5.5. Programmes d'intervention en stratégies d'apprentissage
 - 2.6. Médiation par les pairs L'apprentissage coopératif
 - 2.6.1. Approche conceptuelle et variables impliquées dans l'apprentissage coopératif
 - 2.6.2. Modèles et structures de l'apprentissage coopératif
 - 2.6.3. Implications dans le contexte de l'enseignement
 - 2.7. La médiation du contexte Variables situationnelles
 - 2.7.1. Identification des variables situationnelles
 - 2.7.2. Environnement physique et ressources matérielles
 - 2.7.3. Conclusions
 - 2.8. Conception pédagogique du contenu d'apprentissage Programmes d'évaluation et d'intervention
 - 2.8.1. Langue écrite
 - 2.8.2. Langage mathématique
 - 2.8.3. Les outils d'évaluation dans le contexte pédagogique
 - 2.8.4. Programmes d'intervention
 - 2.9. Conception pédagogique en valeurs
 - 2.9.1. Évaluation et intervention Identification des valeurs
 - 2.9.2. L'analyse des valeurs dans le contexte de l'enseignement
 - 2.9.3. Outils d'évaluation et propositions d'intervention
 - 2.10. Conception pédagogique et attention à la diversité Propositions d'évaluation et d'intervention
 - 2.10.1. Conceptualisation et identification de la diversité dans le contexte de l'enseignement
 - 2.10.2. Analyse de la diversité dans le contexte pédagogique Outils d'évaluation et propositions d'intervention
 - 2.10.3. Conclusions

Module 3. Psychologie de l'apprentissage

- 3.1. Apprentissage et conditionnement classique
 - 3.1.1. Introduction
 - 3.1.2. Réflexe, accoutumance et sensibilisation
 - 3.1.3. Le conditionnement classique
- 3.2. Conditionnement opérant
 - 3.2.1. Principes fondamentaux du conditionnement opérant
 - 3.2.2. Programmes de renforcement et de punition
 - 3.2.3. Extinction
- 3.3. Apprentissage causal
 - 3.3.1. Introduction
 - 3.3.2. Modèles d'apprentissage causal
 - 3.3.3. L'impuissance apprise
- 3.4. Apprentissage spatial
 - 3.4.1. Introduction
 - 3.4.2. Tolman, pionnier de l'apprentissage spatial
 - 3.4.3. Conclusions
- 3.5. Apprentissage par observation
 - 3.5.1. Introduction
 - 3.5.2. Apprentissage par observation
 - 3.5.3. La théorie de l'apprentissage social de Bandura
 - 3.5.4. Alternatives à l'imitation
 - 3.5.5. Substrats cérébraux: neurones miroirs
- 3.6. Apprentissage de concepts et de catégories, compétences et stratégies
 - 3.6.1. Introduction
 - 3.6.2. Apprentissage de relations abstraites (catégories et concepts)
 - 3.6.3. Acquisition de compétences
 - 3.6.4. Apprentissage de stratégies
- 3.7. Raisonnement déductif
 - 3.7.1. Introduction
 - 3.7.2. Raisonnement déductif: propositionnel
 - 3.7.3. Principales déductions
 - 3.7.4. Théories du raisonnement

- 3.8. Raisonnement probabiliste
 - 3.8.1. Introduction au raisonnement inductif: l'induction catégorique
 - 3.8.2. Introduction au raisonnement probabiliste
 - 3.8.3. Heuristiques
 - 3.8.4. Théorie des modèles mentaux
- 3.9. Apprentissage, motivation et émotion
 - 3.9.1. Introduction
 - 3.9.2. Théorie de la décision normative
 - 3.9.3. Prise de décision
- 3.10. Raisonnement en contexte
 - 3.10.1. Le raisonnement au quotidien
 - 3.10.2. Compétences en matière d'argumentation
 - 3.10.3. Créativité

Module 4. Psychologie du développement

- 4.1. La psychologie du Développement en tant que science
 - 4.1.1. Approche conceptuelle
 - 4.1.2. Dichotomies de développement
 - 4.1.3. Domaines de développement
 - 4.1.4. Les périodes du cycle de vie
 - 4.1.5. Théories du développement
- 4.2. Développement prénatal et naissance
 - 4.2.1. Développement prénatal
 - 4.2.2. Naissance
 - 4.2.3. Première évaluation du nouveau-né Capacités du nouveau-né
 - 4.2.4. Réflexes
 - 4.2.5. États d'activation
- 4.3. Altérations du développement prénatal
 - 4.3.1. Soins précoces
 - 4.3.2. Anomalies génétiques
 - 4.3.3. L'influence des facteurs environnementaux sur le développement prénatal
 - 4.3.4. Troubles périnataux Soins précoces
 - 4.3.5. Approche conceptuelle Typologie et caractéristiques de la prise en charge précoce
 - 4.3.6. Structure et fonctionnement

- 4.4. Caractéristiques évolutives de l'individu au cours des trois premières années: développement
 - 4.4.1. Caractéristiques générales de l'étape et sa place dans le système éducatif actuel
 - 4.4.2. Développement physique
 - 4.4.3. Développement cognitif
 - 4.4.4. Développement linguistique
 - 4.4.5. Développement socio-émotionnel
- 4.5. Développement pendant la petite enfance (3-6 ans)
 - 4.5.1. Caractéristiques générales de l'étape et sa place dans le système éducatif actuel
 - 4.5.2. Développement physique
 - 4.5.3. Développement cognitif
 - 4.5.4. Développement linguistique
 - 4.5.5. Développement socio-émotionnel
- 4.6. Perturbations du développement pendant la période d'éducation de la petite enfance
 - 4.6.1. Évaluation et directives d'intervention
 - 4.6.2. Troubles du sommeil La comportement alimentaire
 - 4.6.3. Contrôle du sphincter
 - 4.6.4. Anxiété de séparation Influences sociales et environnementales
 - 4.6.5. Retard mental
 - 4.6.6. Troubles du développement neurologique
- 4.7. Développement de l'enfant (6-12 ans)
 - 4.7.1. Caractéristiques générales de l'étape et sa place dans le système éducatif actuel
 - 4.7.2. Développement physique
 - 4.7.3. Développement cognitif
 - 4.7.4. Développement linguistique
 - 4.7.5. Développement socio-émotionnel
- 4.8. Perturbations du développement pendant la période d'enseignement primaire
 - 4.8.1. Évaluation et intervention
 - 4.8.2. Troubles du comportement
 - 4.8.3. Troubles socio-émotionnels
 - 4.8.4. Trouble déficitaire de l'attention avec hyperactivité Outils d'évaluation et programmes d'intervention
- 4.9. Développement pendant l'adolescence et le jeune âge adulte
 - 4.9.1. Modifications dans l'étape
 - 4.9.2. Caractéristiques générales de l'étape et sa place dans le système éducatif actuel
 - 4.9.3. Développement physique
 - 4.9.4. Développement cognitif
 - 4.9.5. Développement socio-émotionnel
 - 4.9.6. Emancipation de la famille d'origine Insertion des jeunes
 - 4.9.7. Consommation de substances psychoactives
- 4.10. Développement à l'âge adulte: physique et psychosocial
 - 4.10.1. Le développement dans la vieillesse: vieillissement, retraite et famille
 - 4.10.2. Santé et maladie des personnes âgées
 - 4.10.3. Évaluation et intervention
 - 4.10.4. Développement physique et psychosocial de l'adulte: adaptation, changements, étapes, crises
 - 4.10.5. Âge adulte et contexte familial et professionnel
 - 4.10.6. Vieillesse de la population: physique, cognitif, social, psychologique Retraite
 - 4.10.7. Les personnes âgées et le contexte familial
 - 4.10.8. Modifications physiques
 - 4.10.9. Troubles cognitifs
 - 4.10.10. Démences
 - 4.10.11. Dépression



Notre programme a été conçu dans un souci d'efficacité pédagogique: pour que vous appreniez plus vite, plus efficacement et de manière plus permanente"

04

Méthodologie

Ce programme de formation offre une manière différente d'apprendre. Notre méthodologie est développée à travers un mode d'apprentissage cyclique: ***el Relearning***.

Ce système d'enseignement est utilisé, par exemple, dans les écoles de médecine les plus prestigieuses du monde et a été considéré comme l'un des plus efficaces par des publications de premier plan telles que le ***New England Journal of Medicine***.



“

Découvrez Relearning, un système qui abandonne l'apprentissage linéaire conventionnel pour vous emmener à travers des systèmes d'enseignement cycliques: une façon d'apprendre qui s'est avérée extrêmement efficace, en particulier dans les matières qui nécessitent une mémorisation"

À TECH, nous utilisons la méthode des cas

Face à une situation donnée, que doit faire un professionnel? Tout au long du programme, vous serez confronté à de multiples cas cliniques simulés, basés sur des patients réels, dans lesquels vous devrez enquêter, établir des hypothèses et finalement résoudre la situation. Il existe de nombreux faits scientifiques prouvant l'efficacité de cette méthode. Les spécialistes apprennent mieux, plus rapidement et plus durablement dans le temps.

Avec TECH, le psychologue expérimente un mode d'apprentissage qui ébranle les fondements des universités traditionnelles du monde entier.



Selon le Dr Gérvas, le cas clinique est la présentation commentée d'un patient, ou d'un groupe de patients, qui devient un "cas", un exemple ou un modèle illustrant une composante clinique particulière, soit en raison de son pouvoir pédagogique, soit en raison de sa singularité ou de sa rareté. Il est essentiel que le cas soit basé sur la vie professionnelle actuelle, en essayant de recréer les conditions réelles de la pratique professionnelle du psychologue.

“

Saviez-vous que cette méthode a été développée en 1912 à Harvard pour les étudiants en Droit? La méthode des cas consiste à présenter aux apprenants des situations réelles complexes pour qu'ils s'entraînent à prendre des décisions et pour qu'ils soient capables de justifier la manière de les résoudre. En 1924, elle a été établie comme une méthode d'enseignement standard à Harvard"

L'efficacité de la méthode est justifiée par quatre acquis fondamentaux:

1. Les psychologues qui suivent cette méthode parviennent non seulement à assimiler les concepts, mais aussi à développer leur capacité mentale, grâce à des exercices d'évaluation de situations réelles et à l'application des connaissances.
2. L'apprentissage est solidement traduit en compétences pratiques qui permettent au psychologue de mieux intégrer ses connaissances dans la pratique clinique.
3. Grâce à l'utilisation de situations issues de la réalité, on obtient une assimilation plus simple et plus efficace des idées et des concepts.
4. Le sentiment d'efficacité de l'effort investi devient un stimulus très important pour les étudiants, qui se traduit par un plus grand intérêt pour l'apprentissage et une augmentation du temps passé à travailler sur le cours.



Relearning Methodology

À TECH, nous enrichissons la méthode des cas avec la meilleure méthodologie d'enseignement 100% en ligne du moment: le Relearning.

Notre université est la première au monde à combiner des études de cas cliniques avec un système d'apprentissage 100% en ligne basé sur la répétition, combinant un minimum de 8 éléments différents dans chaque leçon, ce qui constitue une véritable révolution par rapport aux simples études de cas et analyses.



Le psychologue apprendra à travers des cas réels et la résolution de situations complexes dans des environnements d'apprentissage simulés. Ces simulations sont développées à l'aide de logiciels de pointe pour faciliter l'apprentissage par immersion.

Selon les indicateurs de qualité de la meilleure université en ligne du monde hispanophone (Columbia University). La méthode Relearning, à la pointe de la pédagogie mondiale, a réussi à améliorer le niveau de satisfaction globale des professionnels finalisant leurs études.

Cette méthodologie a permis de former plus de 150.000 psychologues avec un succès sans précédent dans toutes les spécialités cliniques. Notre méthodologie d'enseignement est développée dans un environnement très exigeant, avec un corps étudiant universitaire au profil socio-économique élevé et dont l'âge moyen est de 43,5 ans.

Le Relearning vous permettra d'apprendre plus facilement et de manière plus productive tout en développant un esprit critique, en défendant des arguments et en contrastant des opinions: une équation directe vers le succès.

Dans notre programme, l'apprentissage n'est pas un processus linéaire mais il se déroule en spirale (nous apprenons, désapprenons, oublions et réapprenons). Par conséquent, ils combinent chacun de ces éléments de manière concentrique.

Selon les normes internationales les plus élevées, la note globale de notre système d'apprentissage est de 8,01.



Ce programme offre le meilleur matériel pédagogique, soigneusement préparé pour les professionnels:



Support d'étude

Tous les contenus didactiques sont créés par les spécialistes qui enseignent les cours. Ils ont été conçus en exclusivité pour la formation afin que le développement didactique soit vraiment spécifique et concret.

Ces contenus sont ensuite appliqués au format audiovisuel, pour créer la méthode de travail TECH en ligne. Tout cela, élaboré avec les dernières techniques afin d'offrir des éléments de haute qualité dans chacun des supports qui sont mis à la disposition de l'apprenant.



Les dernières techniques et procédures en vidéo

TECH rapproche les étudiants des dernières techniques, des dernières avancées pédagogiques et de l'actualité de la psychologie. Tout cela, à la première personne, expliqué et détaillé rigoureusement pour atteindre une compréhension complète et une assimilation optimale. Et surtout, vous pouvez les regarder autant de fois que vous le souhaitez.



Résumés interactifs

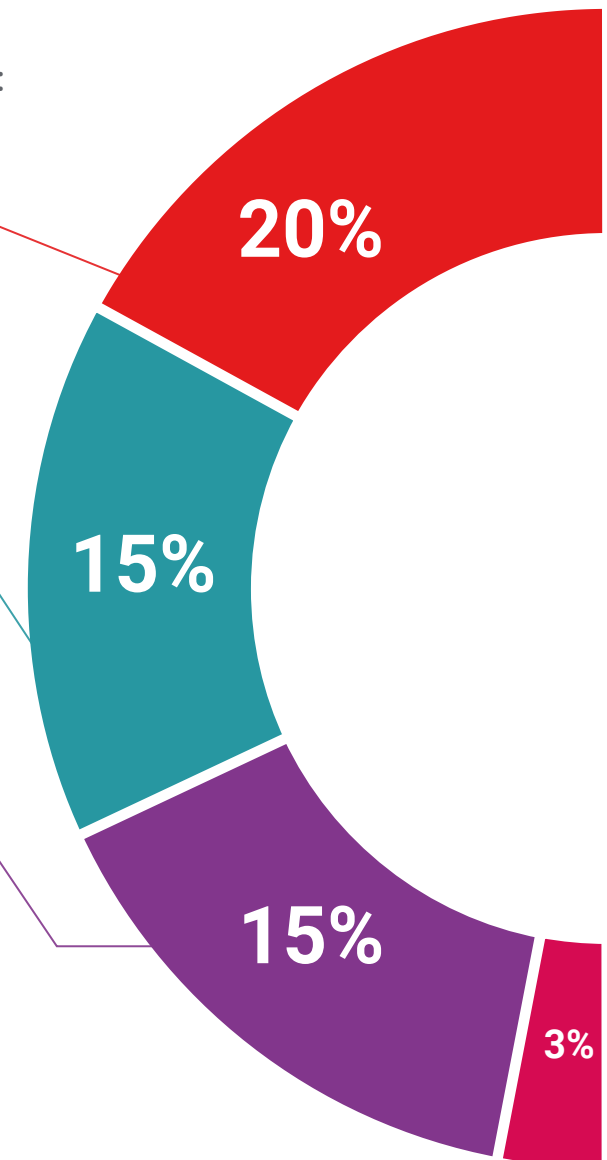
Nous présentons les contenus de manière attrayante et dynamique dans des dossiers multimédias comprenant des fichiers audios, des vidéos, des images, des diagrammes et des cartes conceptuelles afin de consolider les connaissances.

Ce système éducatif unique pour la présentation de contenu multimédia a été récompensé par Microsoft en tant que "European Success Story".



Bibliographie complémentaire

Articles récents, documents de consensus et directives internationales, entre autres. Dans la bibliothèque virtuelle de TECH, l'étudiant aura accès à tout ce dont il a besoin pour compléter sa formation.





Études de cas dirigées par des experts

Un apprentissage efficace doit nécessairement être contextuel. Pour cette raison, TECH présente le développement de cas réels dans lesquels l'expert guidera l'étudiant à travers le développement de la prise en charge et la résolution de différentes situations: une manière claire et directe d'atteindre le plus haut degré de compréhension.



Testing & Retesting

Les connaissances de l'étudiant sont périodiquement évaluées et réévaluées tout au long du programme, par le biais d'activités et d'exercices d'évaluation et d'auto-évaluation, afin que l'étudiant puisse vérifier comment il atteint ses objectifs.



Cours magistraux

Il existe des preuves scientifiques de l'utilité de l'observation par un tiers expert. La méthode "Learning from an Expert" renforce les connaissances et la mémoire, et donne confiance dans les futures décisions difficiles.



Guides d'action rapide

À TECH nous vous proposons les contenus les plus pertinents du cours sous forme de feuilles de travail ou de guides d'action rapide. Un moyen synthétique, pratique et efficace pour vous permettre de progresser dans votre apprentissage.



05

Diplôme

Le Certificat Avancé en Psychologie de l'Éducation vous garantit, en plus de la formation la plus rigoureuse et la plus actuelle, l'accès à un diplôme universitaire de Certificat Avancé délivré par TECH Université Technologique.



“

*Inclure dans votre spécialisation un diplôme de
Certificat Avancé en Psychologie de l'Éducation:
Un grand pas en avant pour votre compétitivité
dans le secteur”*

Ce **Certificat Avancé en Psychologie de l'Éducation** contient le programme le plus complet et le plus à jour du marché.

Après avoir réussi l'évaluation, l'étudiant recevra par courrier postal* avec accusé de réception son correspondant diplôme de **Certificat Avancé** délivré par **TECH Université Technologique**.

Le diplôme délivré par **TECH Université Technologique** indiquera la note obtenue lors du Certificat Avancé, et répond aux exigences communément demandées par les bourses d'emploi, les concours et les commissions d'évaluation des carrières professionnelles.

Diplôme: **Certificat Avancé en Psychologie de l'Éducation**

N.º d'heures officielles: **600 h.**



*Si l'étudiant souhaite que son diplôme version papier possède l'Apostille de La Haye, TECH EDUCATION fera les démarches nécessaires pour son obtention moyennant un coût supplémentaire.

future
santé confiance personnes
éducation information tuteurs
garantie accréditation enseignement
institutions technologie apprentissage
communauté engagement
service personnalisé innovation
connaissance présent qualité
en ligne formation
développement institutions
classe virtuelle langues

tech université
technologique

Certificat Avancé

Psychologie de l'Éducation

- » Modalité: en ligne
- » Durée: 6 mois
- » Qualification: TECH Université Technologique
- » Intensité: 16h/semaine
- » Horaire: à votre rythme
- » Examens: en ligne

Certificat Avancé

Psychologie de l'Éducation

