

Certificat Avancé

Psycho-neuro-immuno-endocrinologie



tech université
technologique

Certificat Avancé

Psycho-neuro-immuno- endocrinologie

Modalité: En ligne

Durée: 6 mois

Diplôme: TECH Université Technologique

Heures de cours: 450 h.

Accès au site web: www.techtitute.com/fr/psychologie/diplome-universite/diplome-universite-psycho-neuro-immuno-endocrinologie

Sommaire

01

Présentation

page 4

02

Objectifs

page 8

03

Direction de la Formation

page 12

04

Structure et contenu

page 16

05

Méthodologie

page 20

06

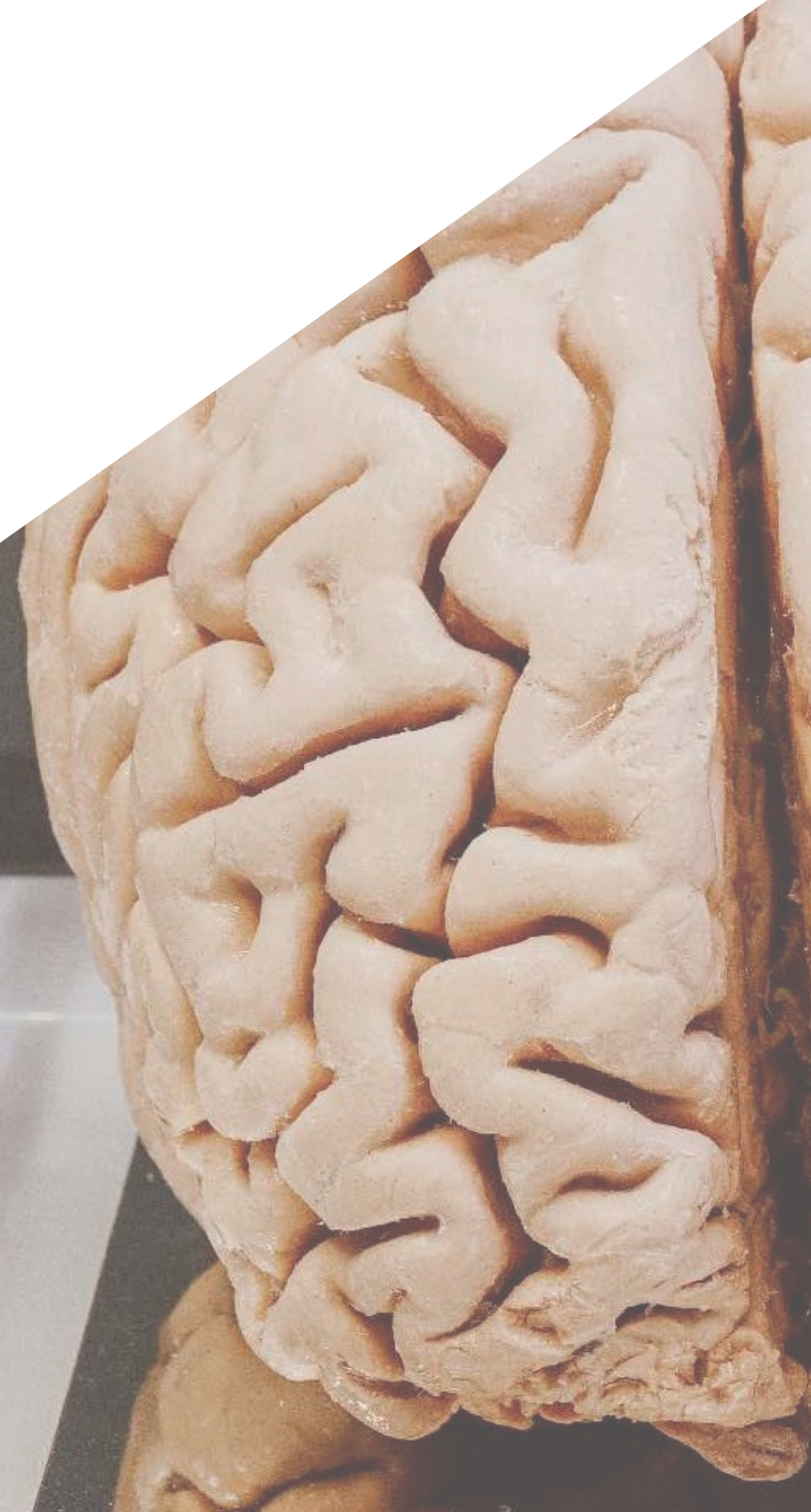
Diplôme

page 28

01

Présentation

À la question de savoir s'il est possible que les émotions et les états mentaux qui génèrent l'anxiété, le stress, l'inquiétude ou la peur affectent les systèmes immunitaire et endocrinien, la réponse est catégoriquement oui. Grâce à l'évolution de la Psycho-neuro-immuno-endocrinologie, il a été constaté que la santé mentale est étroitement liée à la santé physique, et des stratégies de plus en plus efficaces peuvent être développées pour traiter les éventuelles complications qui découlent des troubles et des situations mentales limites. Tout ce que le spécialiste doit savoir pour se tenir au courant des dernières avancées dans ce domaine se trouve dans ce programme complet et exhaustif. En outre, grâce à son format pratique 100% en ligne, vous pourrez vous tenir à jour de manière garantie et le combiner parfaitement avec les éléments suivants toute autre activité professionnelle ou personnelle





“

Apprendre en détail les derniers développements en Psycho-neuro-immuno-endocrinologie, où que vous soyez et avec un horaire adapté à vous, est à portée de main avec ce programme 100% en ligne”

Bien que jusqu'à une date relativement récente, le domaine de la Psycho-neuro-immuno-endocrinologie était largement inconnu, les recherches en cours et les progrès de la science ont montré qu'il existe un lien intime entre le système immunitaire, le comportement, le système nerveux central et le système endocrinien. En conséquence, l'idée que le système immunitaire s'autorégule a été écartée, pour accepter le paradigme selon lequel les interactions avec le système immunitaire peuvent interférer positivement et négativement avec la santé d'un patient.

Le succès des thérapies et des traitements appliqués dans ce domaine auprès de millions de patients a entraîné une demande toujours plus forte de professionnels spécialisés dans ce domaine, capables de manier à la perfection les techniques les plus récentes et les plus efficaces. C'est pour eux que TECH et son équipe d'experts ont créé ce Certificat Avancé en Psycho-neuro-immuno-endocrinologie. Ce programme aborde les fondements de la neuropsychologie, ainsi que les principes de la neuroanatomie fonctionnelle. Grâce à ce cursus 100% en ligne, le diplômé acquerra une connaissance large et actualisée des derniers développements de cette discipline, et sera en mesure de mettre en œuvre les meilleures stratégies dans sa pratique professionnelle pour la prise en charge de patients présentant diverses pathologies psychologiques.

Pour ce faire, vous disposerez d'une classe virtuelle disponible 24 heures sur 24 et tout au long de la semaine, à laquelle vous pourrez accéder depuis n'importe quel appareil doté d'une connexion Internet. Vous y trouverez un syllabus, conçu par des experts en psychologie et en immuno-endocrinologie, ainsi que des lectures complémentaires, des articles de recherche, des vidéos détaillées, des résumés dynamiques et des images pour contextualiser les informations et approfondir chaque section de manière personnalisée.

Ce **Certificat Avancé en Psycho-neuro-immuno-endocrinologie** contient le programme scientifique le plus complet et le plus actuel du marché. Les principales caractéristiques sont les suivantes:

- ♦ Le développement d'études de cas présentées par des experts en Psychologie et Immunologie
- ♦ Les contenus graphiques, schématiques et éminemment pratiques avec lesquels ils sont conçus fournissent des informations scientifiques et sanitaires essentielles à la pratique professionnelle
- ♦ Des exercices où le processus d'auto-évaluation peut être réalisé pour améliorer l'apprentissage
- ♦ Il met l'accent sur les méthodologies innovantes
- ♦ Des cours théoriques, des questions à l'expert, des forums de discussion sur des sujets controversés et un travail de réflexion individuel
- ♦ Il est possible d'accéder aux contenus depuis tout appareil fixe ou portable doté d'une connexion à internet



Une qualification intensive qui comprend tout, de l'introduction à la neuropsychologie à une connaissance approfondie de la neuroanatomie fonctionnelle”

“

Dans la classe virtuelle, vous trouverez des cas cliniques réels dans lesquels vous pourrez appliquer vos compétences dans la prise en charge des patients, en perfectionnant vos compétences grâce aux conseils de l'équipe pédagogique”

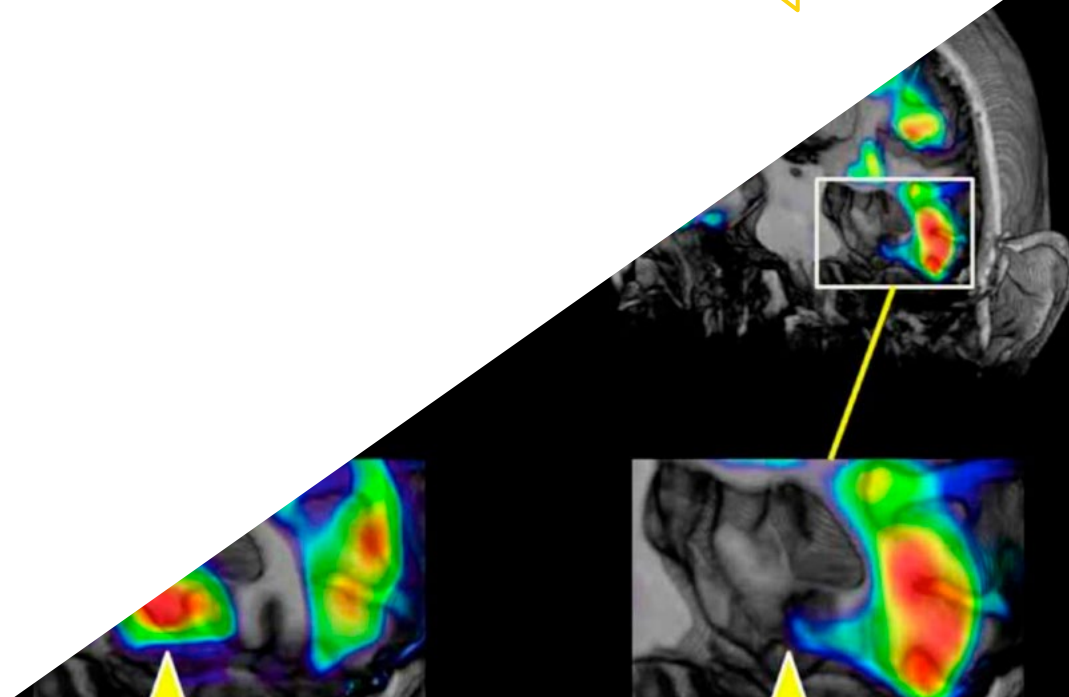
Le corps enseignant du programme englobe des spécialistes réputés dans le domaine et qui apportent à ce programme l'expérience de leur travail, ainsi que des spécialistes reconnus dans de grandes sociétés et des universités prestigieuses.

Grâce à son contenu multimédia développé avec les dernières technologies éducatives, les spécialistes bénéficieront d'un apprentissage situé et contextuel. Ainsi, ils se formeront dans un environnement simulé qui leur permettra d'apprendre en immersion et de s'entraîner dans des situations réelles.

La conception de ce programme est basée sur l'Apprentissage par les Problèmes, grâce auquel le Professionnel devra essayer de résoudre les différentes situations de pratique professionnelle qui se présentent tout au long de la formation. Pour ce faire, l'étudiant sera assisté d'un innovant système de vidéos interactives, créé par des experts reconnus.

Êtes-vous capable de reconnaître les principaux neurotransmetteurs et leur fonctionnement? Grâce à ce Certificat Avancé vous maîtriserez les caractéristiques de chacun d'entre eux.

Vous vous plongerez dans la formation du système nerveux pour bien comprendre les derniers développements liés aux synapses électriques et chimiques.



02

Objectifs

Les résultats prometteurs que la Psycho-neuro-immuno-endocrinologie a montrés sont ce qui a motivé TECH Université Technologique à créer ce diplôme, afin que de plus en plus de professionnels aient accès à des connaissances actualisées et spécialisées dans cette discipline. Par conséquent, l'objectif de cet Expert Universitaire est de fournir à l'étudiant l'information la plus complète et la plus innovante relative à cette branche de la Psychologie, ainsi que de faciliter l'acquisition de connaissances grâce aux outils académiques les plus sophistiqués dans le secteur universitaire.





“

Plus vos objectifs sont exigeants, plus vous serez en mesure de tirer profit de ce Certificat Avancé”



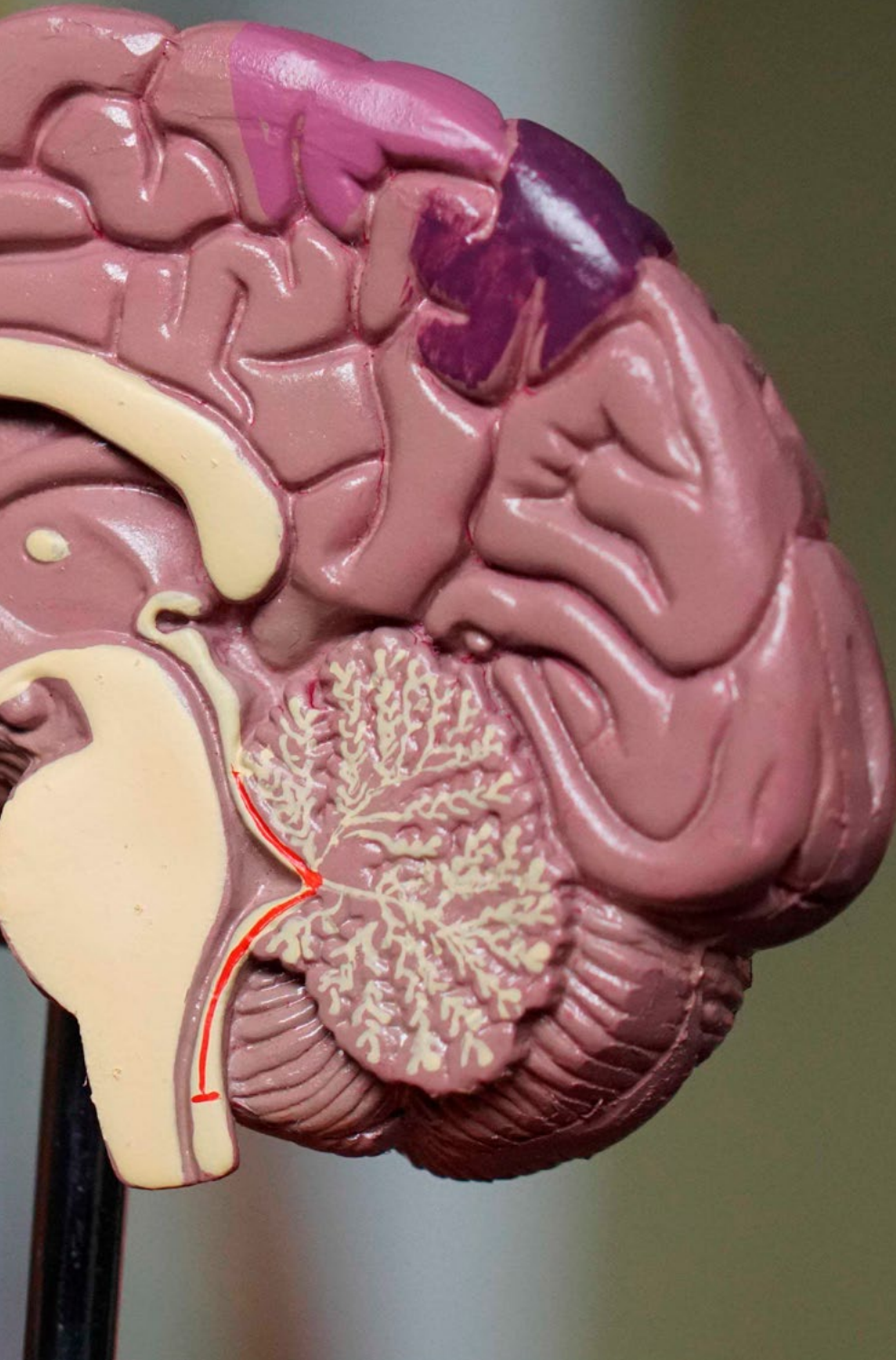
Objectifs généraux

- ♦ Connaître en détail les dernières évolutions liées aux progrès réalisés dans le domaine de la neuropsychologie cognitive
- ♦ Approfondir de manière spécialisée la neuropsychologie et les clés de sa compréhension
- ♦ Développer une connaissance large et complète de la neuroanatomie fonctionnelle



Vous disposerez d'images et de vidéos détaillées de haute qualité pour identifier facilement la neuroanatomie fonctionnelle et distinguer les différentes parties qui la composent"





Objectifs spécifiques

Module 1. Introduction à la neuropsychologie

- Connaître les débuts de la neuropsychologie et ses premières études
- Connaître et apprendre les bases de la neurobiologie
- Comprendre et contextualiser les bases du développement du système nerveux central

Module 2. Principes de neuroanatomie

- Comprendre les origines et le processus d'évolution du système nerveux
- Obtenir une vue d'ensemble de la formation du système nerveux
- Apprendre les principes de base de la neuroanatomie

Module 3. Neuroanatomie fonctionnelle

- Connaître et comprendre les bases de la neuroanatomie fonctionnelle
- Différencier les différentes zones du cerveau et leur fonctionnement

03

Direction de la Formation

TECH s'engage en permanence en faveur de l'excellence académique. C'est pourquoi chacun de ses programmes dispose d'équipes d'enseignants de très haut niveau. Ces experts ont une grande expérience dans leur domaine professionnel et ont obtenu des résultats significatifs grâce à leurs recherches empiriques et à leur travail sur le terrain. En outre, ces spécialistes jouent un rôle de premier plan dans le diplôme universitaire, puisqu'ils sont chargés de sélectionner les contenus les plus actuels et les plus novateurs à inclure dans le programme d'études. En même temps, ils participent au développement de nombreuses ressources multimédias d'une grande rigueur pédagogique.



“

Le matériel didactique de ce diplôme, élaboré par ces spécialistes, a un contenu tout à fait applicable à votre expérience professionnelle”

Directeur invité international

Le Dr Steven P. Woods est un neuropsychologue de premier plan, internationalement reconnu pour ses contributions exceptionnelles à l'amélioration de la détection clinique, de la prédiction et du traitement des problèmes de santé dans le monde réel au sein de diverses populations neuropsychologiques. Il s'est forgé un parcours professionnel exceptionnel qui l'a amené à publier plus de 300 articles et à siéger au comité de rédaction de cinq revues de Neuropsychologie Clinique de premier plan.

Son excellent travail scientifique et clinique se concentre principalement sur la manière dont la cognition peut entraver ou favoriser les activités quotidiennes, la santé et le bien-être des adultes souffrant de maladies chroniques. D'autres domaines d'intérêt scientifique pour cet expert comprennent également la connaissance de la santé, l'apathie, la variabilité intra-individuelle et les compétences en matière de navigation sur l'internet. Ses projets de recherche sont financés par le National Institute of Mental Health (NIMH) et le National Institute on Drug Abuse (NIDA).

À cet égard, l'approche de recherche du Dr Woods explore l'application de modèles théoriques pour élucider le rôle des déficits neurocognitifs (par exemple, la mémoire) dans le fonctionnement quotidien et la littératie en matière de santé chez les personnes affectées par le VIH et le vieillissement. Ainsi, il s'intéresse, par exemple, à la manière dont la capacité des personnes à "se souvenir de se souvenir", connue sous le nom de mémoire prospective, influence les comportements liés à la santé tels que l'observance des traitements médicamenteux. Cette approche multidisciplinaire se reflète dans ses recherches novatrices, disponibles sur Google Scholar et ResearchGate.

Il a également fondé le Clinical Neuropsychology Service du Thomas Street Health Center, dont il est le Directeur. Woods y propose des services de Neuropsychologie Clinique aux personnes touchées par le VIH, apportant ainsi un soutien essentiel aux communautés dans le besoin et réaffirmant son engagement en faveur de l'application pratique de ses recherches afin d'améliorer les conditions de vie.



Dr. Woods, Steven P

- ♦ Fondateur et Directeur du Service de Neuropsychologie Clinique au Thomas Street Health Center.
- ♦ Collaborateur du Département de Psychologie de l'Université de Houston
- ♦ Rédacteur en chef adjoint de Neuropsychology et de The Clinical Neuropsychologist.
- ♦ Doctorat en Psychologie clinique, avec une spécialisation en Neuropsychologie, Université d'État de Norfolk
- ♦ Licence en Psychologie, Université d'Etat de Portland.
- ♦ Membre de :
 - ♦ National Academy of Neuropsychology
 - ♦ American Psychological Association (Division 40, Society for Clinical Neuropsychology)

“

Grâce à TECH, vous pourrez apprendre avec les meilleurs professionnels du monde”

04

Structure et contenu

TECH Université Technologique investit des centaines d'heures dans le développement de chacun de ses programmes. C'est pourquoi ses diplômes sont le fruit de l'effort et de la persévérance d'une équipe d'experts qui s'efforcent de toujours créer les meilleurs contenus, adaptés aux spécifications du secteur, à la demande du marché et à l'actualité immédiate du sujet. Tout ceci est compilé dans un format pratique et accessible 100% en ligne qui donne aux professionnels la possibilité d'organiser leur expérience académique de manière personnalisée et parfaitement compatible avec leur vie professionnelle et personnelle.



“

Vous pourrez vous plonger dans les bases du fonctionnement des différentes parties du cerveau, en mettant l'accent sur leurs principales caractéristiques”

Module 1. Introduction à la neuropsychologie

- 1.1. Introduction à la neuropsychologie
 - 1.1.1. Fondements et origines de la neuropsychologie
 - 1.1.2. Premières approches de la discipline
- 1.2. Premières approches de la neuropsychologie
 - 1.2.1. Premiers travaux en neuropsychologie
 - 1.2.2. Les auteurs et ouvrages les plus pertinents
- 1.3. Ontogenèse et phylogenèse du SNC
 - 1.3.1. Le concept d'ontogenèse et de phylogenèse
 - 1.3.2. Ontogenèse et phylogenèse au sein du SNC
- 1.4. Neurobiologie cellulaire et moléculaire
 - 1.4.1. Introduction à la neurobiologie
 - 1.4.2. Neurobiologie cellulaire et moléculaire
- 1.5. Neurobiologie des systèmes
 - 1.5.1. Concept de systèmes
 - 1.5.2. Structures et développement
- 1.6. Embryologie du système nerveux
 - 1.6.1. Principes de l'embryologie du système nerveux
 - 1.6.2. Phases de l'embryologie du SN
- 1.7. Introduction à l'anatomie structurelle du SNC
 - 1.7.1. Introduction à l'anatomie structurelle
 - 1.7.2. Développement structurel
- 1.8. Introduction à l'anatomie fonctionnelle
 - 1.8.1. Qu'est-ce que l'anatomie fonctionnelle?
 - 1.8.2. Fonctions les plus importantes
- 1.9. Techniques de neuro-imagerie
 - 1.9.1. Concept de la neuro-imagerie
 - 1.9.2. Techniques les plus couramment utilisées
 - 1.9.3. Avantages et inconvénients

Module 2. Principes de neuroanatomie

- 2.1. Formation du Système Nerveux
 - 2.1.1. Organisation anatomique et fonctionnelle du système nerveux
 - 2.1.2. Neurones
 - 2.1.3. Cellules gliales
 - 2.1.4. Système nerveux central: cerveau et moelle épinière
 - 2.1.5. Structures principales
 - 2.1.5.1. Forebrain
 - 2.1.5.2. Mésencéphale
 - 2.1.5.3. Romboencéphale
- 2.2. Formation du système nerveux II
 - 2.2.1. Système nerveux périphérique
 - 2.2.1.1. Système nerveux somatique
 - 2.2.2. Système nerveux végétatif ou autonome
 - 2.2.2.3. Matière blanche
 - 2.2.2.4. Substance grise
 - 2.2.2.5. Méninges
 - 2.2.2.6. Liquide céphalo-rachidien
- 2.3. Le neurone et sa composition
 - 2.3.1. Introduction au neurone et à sa fonction
 - 2.3.2. Le neurone et sa composition
- 2.4. Synapses électriques et chimiques
 - 2.4.1. Qu'est-ce qu'une synapse?
 - 2.4.2. Synapses électriques
 - 2.4.3. Synapses chimiques
- 2.5. Neurotransmetteurs
 - 2.5.1. Qu'est-ce qu'un neurotransmetteur?
 - 2.5.2. Les types de neurotransmetteurs et leur fonctionnement

- 2.6. Neuroendocrinologie (relation hypothalamus-système endocrinien)
 - 2.6.1. Introduction à la neuroendocrinologie
 - 2.6.2. Base du fonctionnement neuroendocrinien
- 2.7. Neuroimmunologie (relation système nerveux-système immunitaire)
 - 2.7.1. Introduction à la neuroimmunologie
 - 2.7.2. Bases et principes fondamentaux de la neuroimmunologie
- 2.8. Le système nerveux dans l'enfance et l'adolescence
 - 2.8.1. Développement du SN
 - 2.8.2. Base et caractéristiques
- 2.9. Système nerveux adulte
 - 2.9.1. Fondement et caractéristiques du SN
- 2.10. Le système nerveux dans la vieillesse
 - 2.10.1. Bases et caractéristiques du SN dans la vieillesse
 - 2.10.2. Principaux problèmes associés

Module 3. Neuroanatomie fonctionnelle

- 3.1. Lobe frontal
 - 3.1.1. Introduction au lobe frontal
 - 3.1.2. Principales caractéristiques
 - 3.1.3. Base de son fonctionnement
- 3.2. Neuropsychologie du cortex préfrontal dorsolatéral
 - 3.2.1. Introduction au cortex préfrontal dorsolatéral
 - 3.2.2. Principales caractéristiques
 - 3.2.3. Base de son fonctionnement
- 3.3. Neuropsychologie du cortex orbitofrontal
 - 3.3.1. Introduction au cortex orbitofrontal
 - 3.3.2. Principales caractéristiques
 - 3.3.3. Base de son fonctionnement
- 3.4. Neuropsychologie du cortex préfrontal médian
 - 3.4.1. Introduction au cortex préfrontal dorsolatéral
 - 3.4.2. Principales caractéristiques
 - 3.4.3. Base de son fonctionnement

- 3.5. Cortex moteur
 - 3.5.1. Introduction au cortex moteur
 - 3.5.2. Principales caractéristiques
 - 3.5.3. Base de son fonctionnement
- 3.6. Lobe temporal
 - 3.6.1. Introduction au cortex du lobe temporal
 - 3.6.2. Principales caractéristiques
 - 3.6.3. Base de son fonctionnement
- 3.7. Lobe pariétal
 - 3.7.1. Introduction au cortex du lobe pariétal
 - 3.7.2. Principales caractéristiques
 - 3.7.3. Base de son fonctionnement
- 3.8. Lobe occipital
 - 3.8.1. Introduction au cortex du lobe occipital
 - 3.8.2. Principales caractéristiques
 - 3.8.3. Base de son fonctionnement
- 3.9. Asymétrie du cerveau
 - 3.9.1. Concept d'asymétrie du cerveau
 - 3.9.2. Caractéristiques et fonctionnement



Sans cours en face à face ni horaires restreints, vous deviendrez un expert en Psycho-neuro-immuno-endocrinologie avec TECH et ce programme très complet”

05

Méthodologie

Ce programme de formation offre une manière différente d'apprendre. Notre méthodologie est développée à travers un mode d'apprentissage cyclique: ***el Relearning***.

Ce système d'enseignement est utilisé, par exemple, dans les écoles de médecine les plus prestigieuses du monde et a été considéré comme l'un des plus efficaces par des publications de premier plan telles que le ***New England Journal of Medicine***.



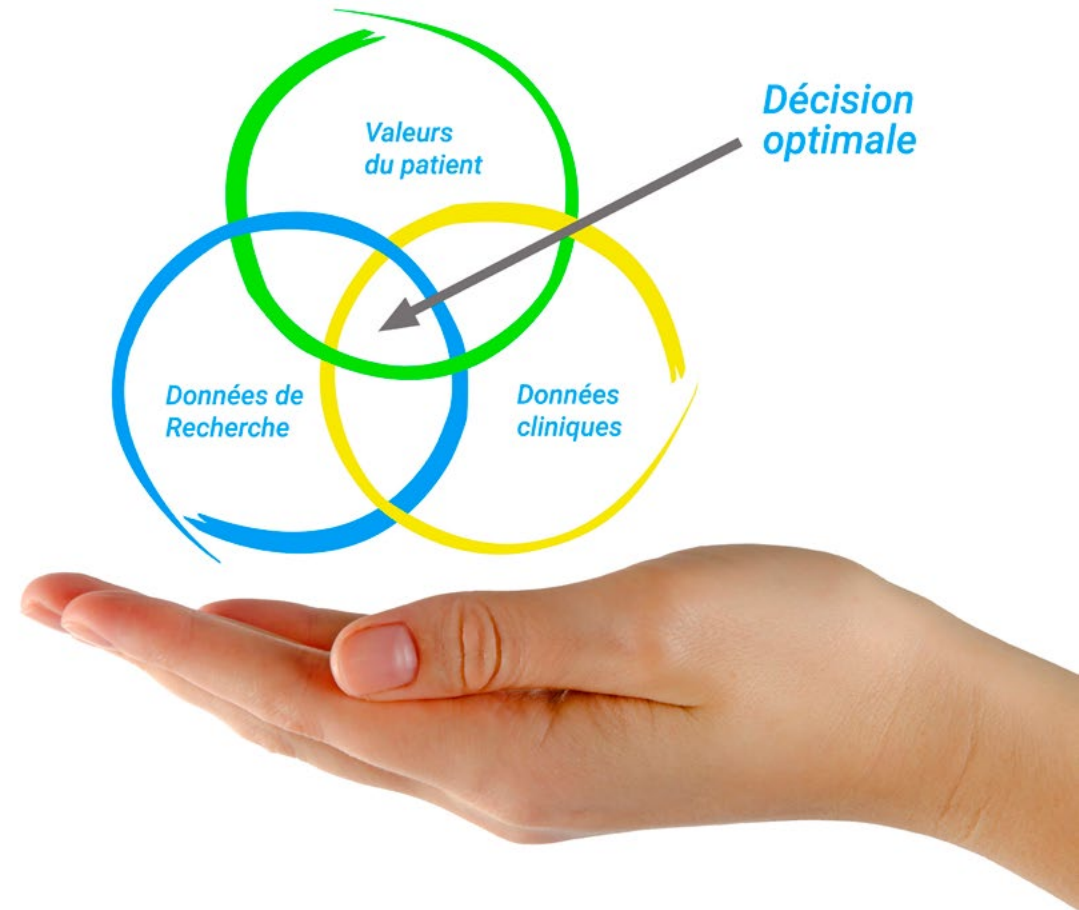
“

Découvrez Relearning, un système qui abandonne l'apprentissage linéaire conventionnel pour vous emmener à travers des systèmes d'enseignement cycliques: une façon d'apprendre qui s'est avérée extrêmement efficace, en particulier dans les matières qui nécessitent une mémorisation"

À TECH, nous utilisons la méthode des cas

Face à une situation donnée, que doit faire un professionnel? Tout au long du programme, vous serez confronté à de multiples cas cliniques simulés, basés sur des patients réels, dans lesquels vous devrez enquêter, établir des hypothèses et finalement résoudre la situation. Il existe de nombreux faits scientifiques prouvant l'efficacité de cette méthode. Les spécialistes apprennent mieux, plus rapidement et plus durablement dans le temps.

Avec TECH, le psychologue expérimente un mode d'apprentissage qui ébranle les fondements des universités traditionnelles du monde entier.



Selon le Dr Gérvas, le cas clinique est la présentation commentée d'un patient, ou d'un groupe de patients, qui devient un "cas", un exemple ou un modèle illustrant une composante clinique particulière, soit en raison de son pouvoir pédagogique, soit en raison de sa singularité ou de sa rareté. Il est essentiel que le cas soit basé sur la vie professionnelle actuelle, en essayant de recréer les conditions réelles de la pratique professionnelle du psychologue.

“

Saviez-vous que cette méthode a été développée en 1912 à Harvard pour les étudiants en Droit? La méthode des cas consiste à présenter aux apprenants des situations réelles complexes pour qu'ils s'entraînent à prendre des décisions et pour qu'ils soient capables de justifier la manière de les résoudre. En 1924, elle a été établie comme une méthode d'enseignement standard à Harvard"

L'efficacité de la méthode est justifiée par quatre acquis fondamentaux:

1. Les psychologues qui suivent cette méthode parviennent non seulement à assimiler les concepts, mais aussi à développer leur capacité mentale, grâce à des exercices d'évaluation de situations réelles et à l'application des connaissances.
2. L'apprentissage est solidement traduit en compétences pratiques qui permettent au psychologue de mieux intégrer ses connaissances dans la pratique clinique.
3. Grâce à l'utilisation de situations issues de la réalité, on obtient une assimilation plus simple et plus efficace des idées et des concepts.
4. Le sentiment d'efficacité de l'effort investi devient un stimulus très important pour les étudiants, qui se traduit par un plus grand intérêt pour l'apprentissage et une augmentation du temps passé à travailler sur le cours.



Relearning Methodology

À TECH, nous enrichissons la méthode des cas avec la meilleure méthodologie d'enseignement 100% en ligne du moment: le Relearning.

Notre université est la première au monde à combiner des études de cas cliniques avec un système d'apprentissage 100% en ligne basé sur la répétition, combinant un minimum de 8 éléments différents dans chaque leçon, ce qui constitue une véritable révolution par rapport aux simples études de cas et analyses.



Le psychologue apprendra à travers des cas réels et la résolution de situations complexes dans des environnements d'apprentissage simulés. Ces simulations sont développées à l'aide de logiciels de pointe pour faciliter l'apprentissage par immersion.

Selon les indicateurs de qualité de la meilleure université en ligne du monde hispanophone (Columbia University). La méthode Relearning, à la pointe de la pédagogie mondiale, a réussi à améliorer le niveau de satisfaction globale des professionnels finalisant leurs études.

Cette méthodologie a permis de former plus de 150.000 psychologues avec un succès sans précédent dans toutes les spécialités cliniques. Notre méthodologie d'enseignement est développée dans un environnement très exigeant, avec un corps étudiant universitaire au profil socio-économique élevé et dont l'âge moyen est de 43,5 ans.

Le Relearning vous permettra d'apprendre plus facilement et de manière plus productive tout en développant un esprit critique, en défendant des arguments et en contrastant des opinions: une équation directe vers le succès.

Dans notre programme, l'apprentissage n'est pas un processus linéaire mais il se déroule en spirale (nous apprenons, désapprenons, oublions et réapprenons). Par conséquent, ils combinent chacun de ces éléments de manière concentrique.

Selon les normes internationales les plus élevées, la note globale de notre système d'apprentissage est de 8,01.



Ce programme offre le meilleur matériel pédagogique, soigneusement préparé pour les professionnels:



Support d'étude

Tous les contenus didactiques sont créés par les spécialistes qui enseignent les cours. Ils ont été conçus en exclusivité pour la formation afin que le développement didactique soit vraiment spécifique et concret.

Ces contenus sont ensuite appliqués au format audiovisuel, pour créer la méthode de travail TECH en ligne. Tout cela, élaboré avec les dernières techniques afin d'offrir des éléments de haute qualité dans chacun des supports qui sont mis à la disposition de l'apprenant.



Les dernières techniques et procédures en vidéo

TECH rapproche les étudiants des dernières techniques, des dernières avancées pédagogiques et de l'actualité de la psychologie. Tout cela, à la première personne, expliqué et détaillé rigoureusement pour atteindre une compréhension complète et une assimilation optimale. Et surtout, vous pouvez les regarder autant de fois que vous le souhaitez.



Résumés interactifs

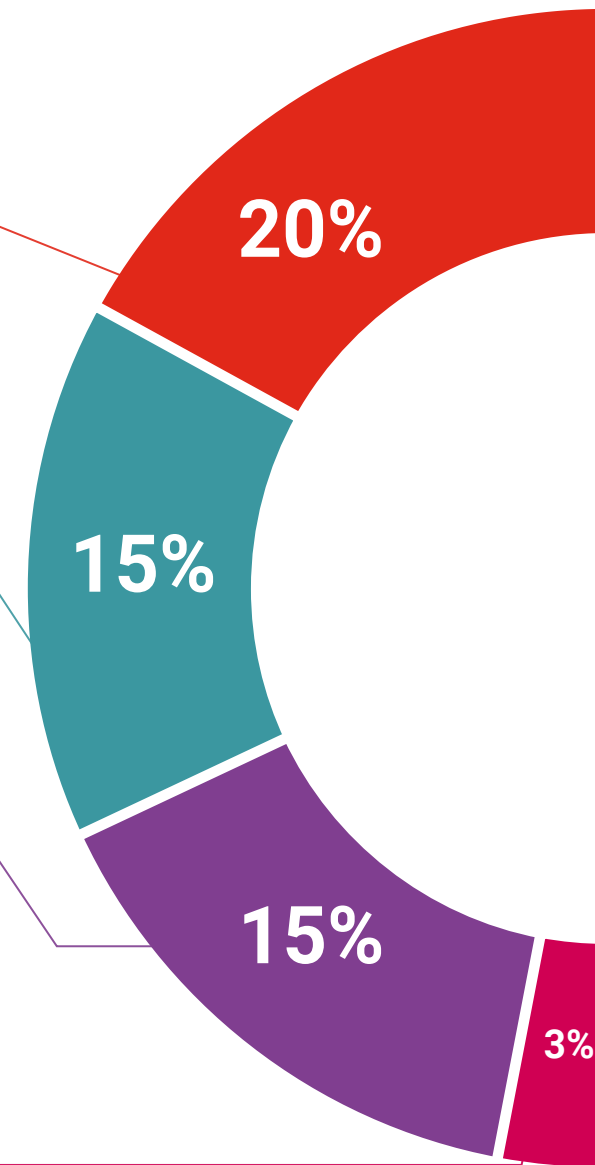
Nous présentons les contenus de manière attrayante et dynamique dans des dossiers multimédias comprenant des fichiers audios, des vidéos, des images, des diagrammes et des cartes conceptuelles afin de consolider les connaissances.

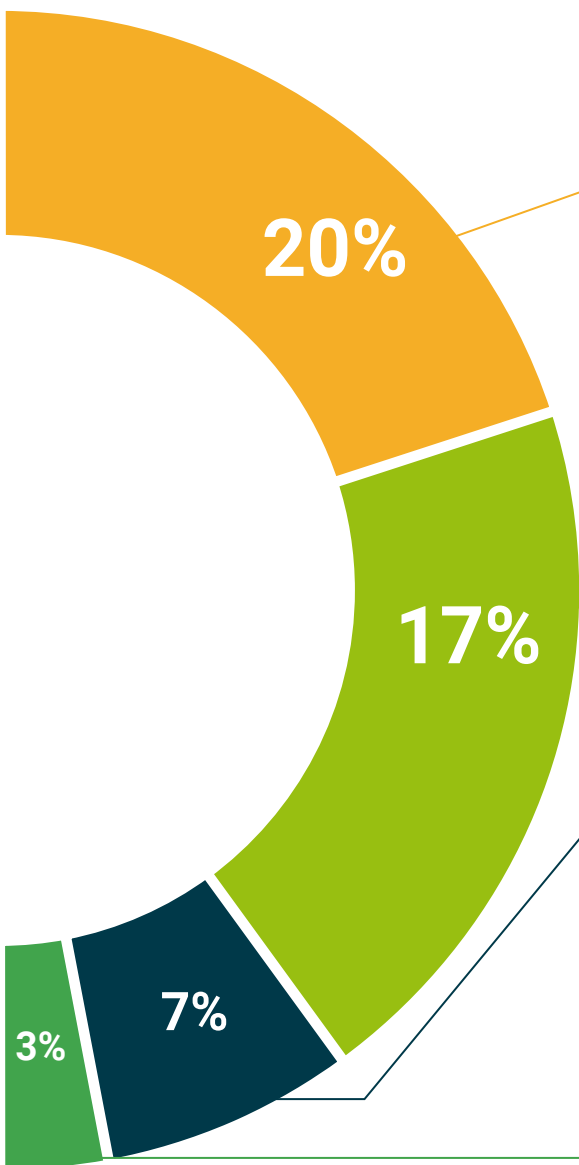
Ce système éducatif unique pour la présentation de contenu multimédia a été récompensé par Microsoft en tant que "European Success Story".



Bibliographie complémentaire

Articles récents, documents de consensus et directives internationales, entre autres. Dans la bibliothèque virtuelle de TECH, l'étudiant aura accès à tout ce dont il a besoin pour compléter sa formation.





Études de cas dirigées par des experts

Un apprentissage efficace doit nécessairement être contextuel. Pour cette raison, TECH présente le développement de cas réels dans lesquels l'expert guidera l'étudiant à travers le développement de la prise en charge et la résolution de différentes situations: une manière claire et directe d'atteindre le plus haut degré de compréhension.



Testing & Retesting

Les connaissances de l'étudiant sont périodiquement évaluées et réévaluées tout au long du programme, par le biais d'activités et d'exercices d'évaluation et d'auto-évaluation, afin que l'étudiant puisse vérifier comment il atteint ses objectifs.



Cours magistraux

Il existe des preuves scientifiques de l'utilité de l'observation par un tiers expert. La méthode "Learning from an Expert" renforce les connaissances et la mémoire, et donne confiance dans les futures décisions difficiles.



Guides d'action rapide

À TECH nous vous proposons les contenus les plus pertinents du cours sous forme de feuilles de travail ou de guides d'action rapide. Un moyen synthétique, pratique et efficace pour vous permettre de progresser dans votre apprentissage.



06 Diplôme

Le Certificat Avancé en Psycho-neuro-immuno-endocrinologie vous garantit, en plus de la formation la plus rigoureuse et la plus actuelle, l'accès à un diplôme universitaire de Certificat Avancé délivré par TECH Université Technologique.



“

Terminez ce programme avec succès et recevez votre diplôme sans avoir à vous soucier des voyages ou de la paperasserie”

Ce **Certificat Avancé en Psycho-neuro-immuno-endocrinologie** contient le programme scientifique le plus complet et le plus actuel du marché.

Après avoir réussi l'évaluation, l'étudiant recevra par courrier postal* avec accusé de réception son correspondant diplôme de **Certificat Avancé** délivré par **TECH Université Technologique**.

Le diplôme délivré par **TECH Université Technologique** indiquera la note obtenue lors du Certificat Avancé, et répond aux exigences communément demandées par les bourses d'emploi, les concours et les commissions d'évaluation des carrières professionnelles.

Diplôme: **Expert Universitaire en Psycho-neuro-immuno-endocrinologie**

N.° d'Heures Officielles: **450 h.**



*Si l'étudiant souhaite que son diplôme version papier possède l'Apostille de La Haye, TECH EDUCATION fera les démarches nécessaires pour son obtention moyennant un coût supplémentaire.

future

santé confiance personnes

éducation information tuteurs

garantie accréditation enseignement

institutions technologie apprentissage

communauté engagement

service personnalisé innovation

connaissance présent qualité

en ligne formation

développement institutions

classe virtuelle langues

tech université
technologique

Certificat Avancé

Psycho-neuro-immuno-
endocrinologie

Modalité: En ligne

Durée: 6 mois

Diplôme: TECH Université Technologique

Heures de cours: 450 h.

Certificat Avancé

Psycho-neuro-immuno-endocrinologie