

Certificat Avancé

Neuropsychologie du Troisième Âge





Certificat Avancé Neuropsychologie du Troisième Âge

- » Modalité: en ligne
- » Durée: 6 mois
- » Qualification: TECH Université Technologique
- » Intensité: 16h/semaine
- » Horaire: à votre rythme
- » Examens: en ligne

Accès au site web: www.techtute.com/fr/psychologie/diplome-universite/diplome-universite-neuropsychologie-troisieme-age

Sommaire

01

Présentation

page 4

02

Objectifs

page 8

03

Direction de la formation

page 12

04

Structure et contenu

page 18

05

Méthodologie

page 22

06

Diplôme

page 30

01

Présentation

Peut-on dire qu'une personne de 70 ans est un vieillard? Les progrès de la médecine, de la diététique et surtout des soins de santé repoussent de plus en plus l'espérance de vie, d'où la nécessité d'avoir une armée de psychologues et de médecins spécialisés dans les troubles de la vieillesse, tels qu'ils sont représentés aujourd'hui.



“

Avec ce Certificat Avancé, le psychologue aura maîtrisé l'aspect relationnel dans l'intervention thérapeute-patient et, par conséquent, les règles qui dirigent l'interaction du sujet avec le monde dans l'ici et maintenant"

En suivant ce Certificat Avancé, vous apprendrez à analyser la situation actuelle de la vieillesse dans notre société, ainsi qu'à vous préparer à l'avenir immédiat, car, dans les prochaines décennies, lorsque les jeunes d'aujourd'hui seront "vieux", de nouvelles connaissances et de nouveaux outils seront nécessaires pour obtenir la meilleure qualité de vie possible.

Il s'agit de se préparer à affronter un avenir avec une population jeune de corps et vieille d'esprit ou vice versa, car l'amélioration des soins, mais en même temps l'aggravation du stress et du mode de vie produisent ces asymétries entre l'esprit et le corps, quelle que soit la dualité, nous devons commencer à rechercher et à améliorer nos capacités pour ne pas être surpris.

Le travail sur la solitude, l'ennui, la douleur physique et les déficiences cognitives est essentiel pour que le psychologue soit efficace dans l'intervention auprès des personnes âgées, mais surtout la gestion émotionnelle de chaque instant est peut-être la base la plus intéressante pour que les personnes âgées de demain puissent continuer à être maîtres de leur vie. Ce Certificat Avancé est unique en ce sens qu'il rassemble les connaissances actuelles de la neuropsychologie des personnes âgées et tout ce que l'on sait de leur évolution.

Ce **Certificat Avancé en Neuropsychologie du Troisième Âge** contient le programme le plus complet et le plus actualisé du marché. Ses caractéristiques sont les suivantes:

- ♦ Développement de cas cliniques présentés par des experts des différentes spécialités. Les contenus graphiques, schématiques et éminemment pratiques avec lesquels ils sont conçus fournissent des informations scientifiques et sanitaires essentielles pour une pratique professionnelle de qualité
- ♦ Nouveautés sur la Neuropsychologie du Troisième Âge
- ♦ Système d'apprentissage interactif basé sur des algorithmes pour la prise de décision sur les situations cliniques présentées
- ♦ En insistant particulièrement sur la psychologie fondée sur les faits et les méthodologies de recherche en psychologie
- ♦ Le tout sera complété par des cours théoriques, des questions à l'expert, des forums de discussion sur des sujets controversés et un travail de réflexion individuel
- ♦ Disponibilité des contenus à partir de tout appareil fixe ou portable doté d'une connexion internet



Le Certificat Avancé en Neuropsychologie du Troisième Âge contient le programme scientifique le plus complet et le plus actuel du marché"

“

Ce Certificat Avancé est peut-être le meilleur investissement que vous puissiez faire dans le choix d'un programme d'Actualisation pour deux raisons: en plus d'actualiser vos connaissances en Neuropsychologie du Troisième Âge, vous obtiendrez un diplôme de Certificat Avancé Universitaire de TECH Université Technologique"

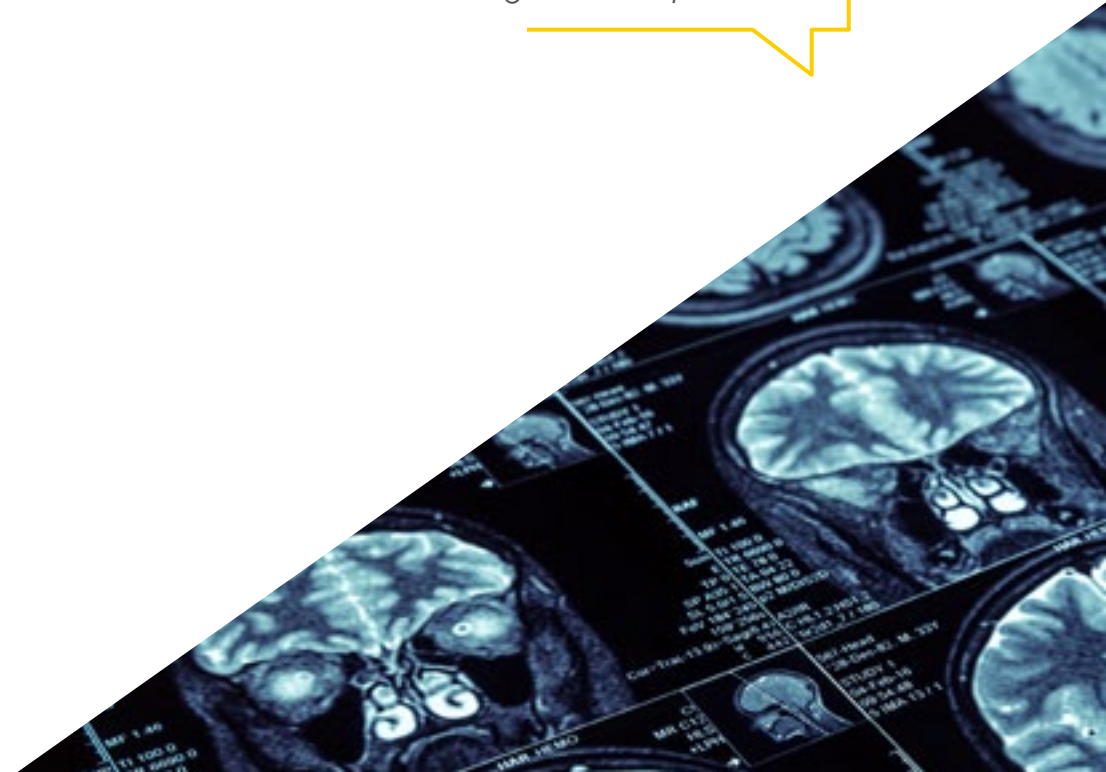
Son corps enseignant comprend des professionnels de la santé issus du domaine de la psychologie, qui apportent leur expérience professionnelle à cette formation, ainsi que des spécialistes reconnus appartenant à des sociétés scientifiques de premier plan.

Grâce à son contenu multimédia développé avec les dernières technologies éducatives, les spécialistes bénéficieront d'un apprentissage situé et contextuel. Ainsi, ils se formeront dans un environnement simulé qui leur permettra d'apprendre en immersion et de s'entraîner dans des situations réelles.

La conception de ce programme est basée sur l'Apprentissage par Problèmes, grâce auquel le médecin devra essayer de résoudre les différentes situations de pratique professionnelle qui se présentent tout au long du cours. Pour ce faire, l'étudiant sera assisté d'un innovant système de vidéos interactives, créé par des experts reconnus.

Augmentez votre sécurité dans la prise de décision en actualisant vos connaissances grâce à ce Certificat Avancé.

Ne manquez pas l'opportunité d'actualiser vos connaissances en neuropsychologie de la personne âgée afin d'améliorer la prise en charge de vos patients.



02

Objectifs

L'objectif principal du programme est le développement de l'apprentissage théorique et pratique, afin que le psychologue soit en mesure de maîtriser l'intervention auprès des personnes âgées de manière pratique et rigoureuse.



“

Ce programme de remise à niveau générera un sentiment de sécurité dans l'exécution de la praxis du psychologue, ce qui vous aidera à vous développer personnellement et professionnellement"

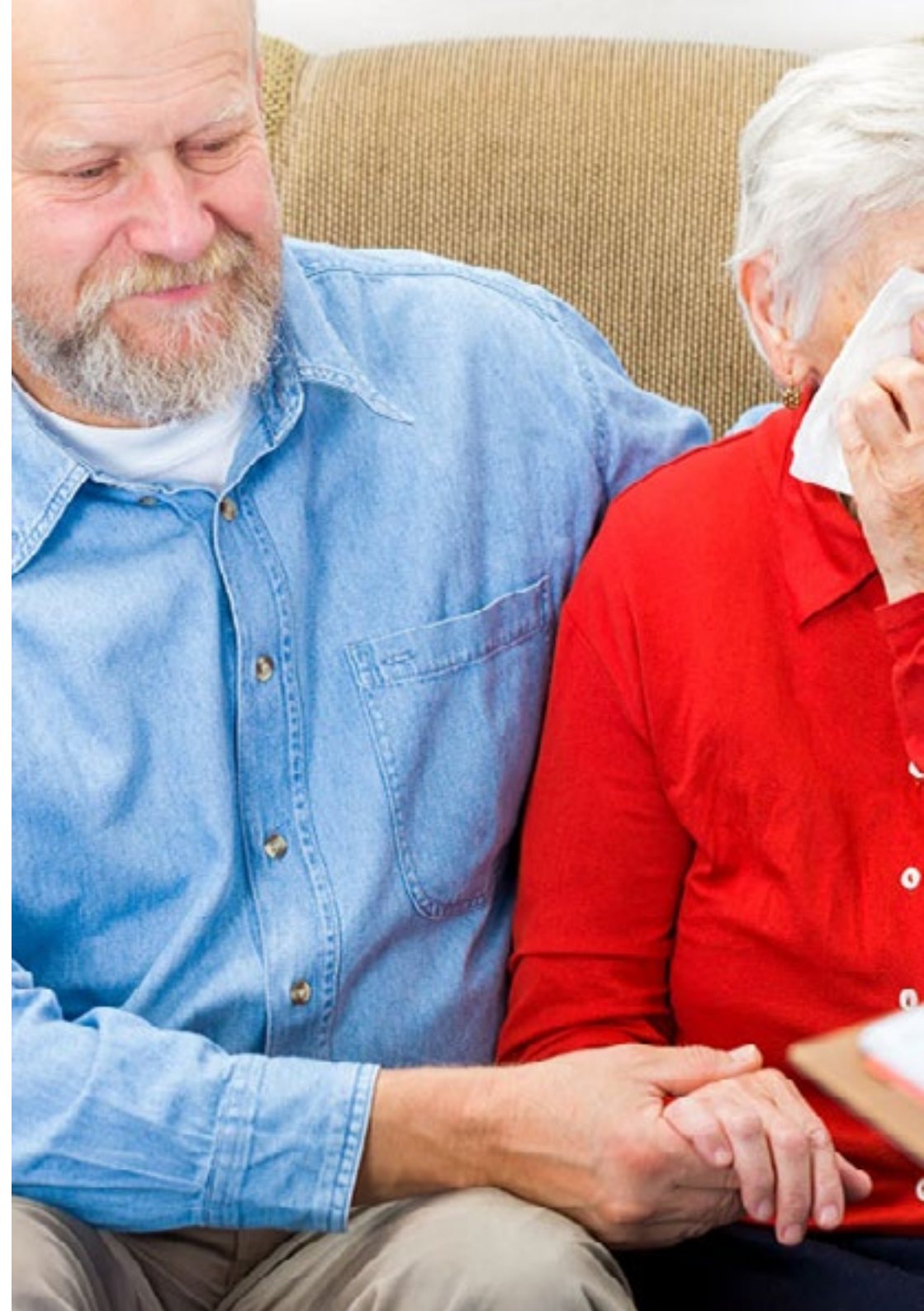


Objectifs généraux

- Fournir à l'étudiant des connaissances sur la grande complexité de la vieillesse
- Former et donner la maîtrise de la prise en charge de l'état psychologique des personnes âgées
- Apprendre à concevoir des protocoles d'intervention multidisciplinaires pour la vieillesse
- Maîtriser l'évaluation, le diagnostic différentiel et l'intervention dans la vieillesse
- Fournir des compétences pour accompagner la vieillesse à partir d'ici et maintenant
- Décrire et enseigner les connaissances nécessaires pour faire face aux maladies du vieillissement et à leur relation avec la vie vécue

“

Saisissez l'occasion et faites le pas pour vous tenir au courant des derniers développements en matière de neuropsychologie des personnes âgées”





Objectifs spécifiques

Module 1. Changements physiologiques et neuropsychologiques dans la vieillesse

- ♦ Comprendre et connaître les aspects différentiels des troubles mentaux à cet âge
- ♦ Connaître les aspects cliniques et pronostiques des différents troubles de la vieillesse
- ♦ Maîtriser et gérer les interférences du vieillissement dans les troubles mentaux à traiter
- ♦ Apprendre les outils d'intervention qui utilisent les sens du patient comme scène

Module 2. Le vieillissement et la famille

- ♦ Comprendre et maîtriser la situation thérapeutique afin de devenir un référent pour une personne âgée
- ♦ Fournir des compétences permettant de comprendre et d'appréhender la perte des patients et, à partir de là, de les accompagner dans la transition

Module 3. Évaluation de la santé et de la maladie chez les personnes âgées

- ♦ Évaluer et diagnostiquer en tenant compte du tissu social et affectif dans lequel se trouve la personne âgée
- ♦ Formation à l'écoute et à la gestion du silence avec les patients âgés

03

Direction de la formation

Le corps enseignant de ce programme comprend des professionnels de la santé au prestige reconnu, appartenant au domaine de la psychologie et qui apportent l'expérience de leur travail à cette formation.

Par ailleurs, des spécialistes de renom, membres de prestigieuses sociétés scientifiques nationales et internationales participent, à sa conception et à son développement.





“

*Apprenez des professionnels de
premier plan la Neuropsychologie
du Troisième âge”*

Directeur invité international

Dr Abby Altman est une Psychologue renommée, spécialisée en **Anthropologie et en Philosophie**. Son travail consiste à proposer des plans thérapeutiques personnalisés aux patients souffrant de **Troubles Cognitifs ou de Démence** afin d'optimiser leur qualité de vie sur le long terme.

Sa passion pour l'intégration de la **santé comportementale** dans les soins primaires l'a amené à diriger d'importants programmes axés sur le **bien-être mental**. L'iCBT, qui favorise la **résilience neurologique**, en est un exemple. En outre, au cours de sa carrière, elle a occupé des postes stratégiques, notamment celui de **Directrice des Services de Soutien Cérébral et de Bien-être** à l'Hôpital Brigham and Women's du Massachusetts.

En outre, ses compétences en matière de leadership dans le domaine des soins de santé lui ont permis de contribuer à la formation holistique des spécialistes. Elle a ainsi aidé les médecins à développer une **approche multidisciplinaire** basée sur le changement de comportement.

Il convient de noter que son travail a été reconnu internationalement à de multiples reprises. L'une de ses principales contributions est l'**approche numérique** dans le domaine de la **Psychothérapie Gériatrique**. Elle a ainsi reçu diverses récompenses pour son travail dans l'amélioration de l'accès à la **santé mentale** et l'utilisation de l'**entretien motivationnel** pour favoriser le changement de comportement des usagers.

Résolument engagée dans le progrès dans ce domaine, elle a combiné ce travail avec son rôle de **Chercheuse Clinique**. Elle a ainsi mené de multiples analyses exhaustives sur des sujets tels que la solitude, les schémas comportementaux ou l'adaptation des **Thérapies Cognitivo-Comportementales**.

Elle est également membre du **Réseau des Formateurs en Entretien Motivationnel**. Au sein de cette organisation, elle participe à la conception de programmes éducatifs et de matériel didactique sur cette technique dans différents contextes, des Soins Primaires à la gestion des Addictions.



Dr Altman, Abby

- ♦ Codirectrice du Programme de Bien-être Neurologique au Brigham and Women's Hospital à Boston, États-Unis
- ♦ Géropsychologue au Brigham and Women's Hospital
- ♦ Leader clinique, programme iCBT au Brigham and Women's Hospital
- ♦ Psychologue au Brigham and Women's Hospital
- ♦ Directrice de l'Enseignement de la Psychologie au Brigham and Women's Hospital
- ♦ Experte en la matière chez Inflect Health Advisory
- ♦ Coordinatrice Adjointe de Projet à l'Institut de Recherche VA de Boston
- ♦ Interne en Psychologie Clinique au Bay Pines VA Healthcare System
- ♦ Spécialiste du comportement chez Eldercare Assessment & Resources
- ♦ Docteur en Philosophie à l'Université de Lehigh

“

Grâce à TECH, vous pourrez apprendre avec les meilleurs professionnels du monde”

Direction



Dr Anasagasti, Aritz

- ♦ Psychologue Spécialiste Européen en Psychothérapie par l'EFPA au Centre de Santé CEP de Bilbao
- ♦ Président du Réseau Émotionnel
- ♦ Master en Psychothérapie à Durée Limitée et en psychologiques de la Santé
- ♦ Spécialiste en Psychogériatrie. Créateur de l'intervention à domicile
- ♦ Membre de l'Association Basque de Gestalt-Thérapie
- ♦ Psychothérapeute de l'Interaction Réciproque
- ♦ Spécialiste des Maladies Neurodégénératives à l'Université du Pays Basque
- ♦ Responsable du développement informatique de la Gestion et du Traitement des Émotions chez les personnes âgées

Coordinateur



M. Aguado Romo, Roberto

- ♦ Psychologue spécialiste dans Psychologie Clinique
- ♦ Spécialiste Européen en Psychothérapie par l'EFPA, Président de l'Institut Européen de Psychothérapie à Temps Limité
- ♦ Auteur breveté des modèles et des techniques de psychothérapie
- ♦ Directeur des centres d'Évaluation et de Psychothérapie de Talavera, Bilbao et Madrid
- ♦ Directeur de la revue scientifique Psinapsis
- ♦ Master en Psychologie Clinique et de Santé par la Société Espagnole de Médecine Psychosomatique et Psychologie de la Santé
- ♦ Professeur de Psychologie de Base à l'UNED

Professeurs

Mme Casado, María

- ♦ Psychologue Sanitaire
- ♦ Spécialiste de l'intervention auprès des familles et des couples au CEP de Madrid
- ♦ Master en Psychothérapie à Durée Limitée et en psychologiques de la Santé

Dr Martinez Lorca, Manuela

- ♦ Docteur en Psychologie par l'Université de Castilla-La Mancha
- ♦ Psychologue Sanitaire
- ♦ Professeur au Département de Psychologie de la UCLM
- ♦ Master en Psychothérapie à Temps Limité et en Psychologie de la Santé de l'Institut Européen des Psychothérapies à Temps Limité
- ♦ Spécialiste en Hypnose Clinique et en Relaxation

Mme Roldan, Lucia

- ♦ Psychologue Sanitaire
- ♦ Spécialiste de l'intervention cognitivo-comportementale
- ♦ Master en Psychothérapie à Temps Limité et en Psychologie de la Santé. Expert en intervention de thérapie énergétique

Mme Soria, Carmen

- ♦ Psychologue Spécialiste Européen en Psychothérapie au Centre de Santé CEP de Madrid
- ♦ Chef de l'unité psychosociale
- ♦ Psychologue Sanitaire
- ♦ Master en Psychothérapie à Temps Limité et Psychologie de la Santé
- ♦ Spécialiste chez les patients chroniques
- ♦ Spécialiste en Hypnose Clinique et en Relaxation

Mme Otero, Veronica

- ♦ Psychologue spécialiste européen en Psychothérapie au centre de santé CEP de Bilbao
- ♦ Responsable du secteur d'intervention de l'enfance et de la jeunesse avec PTL dans le CEP de Bilbao
- ♦ Master en Psychothérapie à Temps Limité et en Psychologie de la Santé. Spécialiste des Enfants et des Adolescents

Dr Zabala-Baños, María Carmen

- ♦ Docteur en Psychologie, Université de Castilla la Mancha
- ♦ Psychologue Sanitaire
- ♦ Master en Psychologie Clinique et de la Santé
- ♦ Master en Psychothérapie à Durée Limitée et en psychologiques de la Santé
- ♦ Spécialiste en Réhabilitation Psychosociale et Professionnelle en Santé Mentale
- ♦ Psychologue de l'UCLM, Spécialiste Européen en Psychothérapie
- ♦ EFPA
- ♦ Spécialiste en Hypnose Clinique et en Relaxation

M. Fernández Sánchez, Ángel

- ♦ Psychologue Spécialiste Européen en Psychothérapie par l'EFPA
- ♦ Psychologue Sanitaire Master en Psychologie Clinique et en Psychologie de la Santé
- ♦ Directeur du Centre d'Évaluation et de Psychothérapie de Madrid
- ♦ Responsable tuteur du domaine de Psychodiagnostic et d'intervention psychologique du CEP
- ♦ Auteur de la technique TEN
- ♦ Responsable des études du Master en Psychothérapie à Durée Limitée et Psychologie de la Santé
- ♦ Spécialiste en Hypnose Clinique et en Relaxation

04

Structure et contenu

La structure des contenus a été conçue par une équipe de professionnels qui connaissent les implications de la formation dans la pratique psychologique quotidienne, qui sont conscients de la pertinence de la formation actuelle pour pouvoir agir auprès des patients atteints de pathologie mentale et qui s'engagent à dispenser un enseignement de qualité grâce aux nouvelles technologies éducatives.





“

Ce Certificat Avancé en Neuropsychologie du Troisième Âge contient le programme scientifique le plus complet et le plus actualisé du marché”

Module 1. Changements physiologiques et neuropsychologiques dans la vieillesse

- 1.1. Changements dans le système nerveux central
 - 1.1.1. Altérations neuropsychologiques et psychopathologiques dans le troisième âge
 - 1.1.2. Caractéristiques de la vieillesse qui influent sur l'intervention des médicaments
- 1.2. Psychopathologie et neuropathologie dans les troubles de la conscience et de la perception des personnes âgées
 - 1.2.1. Facteurs biopsychosociaux de la fatigue de la vie
 - 1.2.2. Le stress de la vie quotidienne chez les personnes âgées
 - 1.2.3. Attention, apprentissage et mémoire
 - 1.2.4. L'impuissance
 - 1.2.5. L'isolement
 - 1.2.6. La solitude
 - 1.2.7. L'ennui
 - 1.2.8. La paresse
 - 1.2.9. Le suicide chez les personnes âgées
- 1.3. Les troubles affectifs chez les personnes âgées
- 1.4. Les troubles du sommeil dans la Vieillesse

Module 2. Le vieillissement et la famille

- 2.1. Quelle est la famille?
 - 2.1.1. Cycle de vie de la famille
 - 2.1.2. Sociabilité familiale
 - 2.1.3. Nouveaux conflits intergénérationnels
 - 2.1.4. Famille de troncs
 - 2.1.5. La famille moderne
 - 2.1.6. Organisation sociale des relations sexuelles
- 2.2. Processus de régulation de la vie familiale
 - 2.2.1. Tempérament familial
 - 2.2.2. L'identité familiale

- 2.3. Le processus de développement et de croissance de la famille
 - 2.3.1. La génération sandwich
 - 2.3.2. Le syndrome de Tupac Amaru
 - 2.3.3. Vieillesse de la famille
- 2.4. La famille fonctionnelle dans la vieillesse
 - 2.4.1. Soutenir les demandes et les besoins
 - 2.4.2. Parentalité
 - 2.4.3. La responsabilité filiale
- 2.5. La stabilité du changement et le placement de l'autorité
- 2.6. Le vieillissement au sein de la famille
 - 2.6.1. La famille et l'importance de contribuer et d'être productif
 - 2.6.2. Aspects psychosociaux de la famille
 - 2.6.3. Structure
 - 2.6.4. Mécanismes d'action
 - 2.6.5. La famille comme réseau social et sanitaire dans la vieillesse
 - 2.6.6. Le rôle actuel de la vieillesse dans les familles au XXI^e siècle
- 2.7. La crise des années 70
 - 2.7.1. La retraite
 - 2.7.2. La dépendance
 - 2.7.3. La dépression
- 2.8. La famille d'aujourd'hui et la famille du futur
- 2.9. Qualité de vie, famille et changements dans la vieillesse
 - 2.9.1. La société et le vieillissement
 - 2.9.2. Comment notre corps change-t-il avec l'âge?
 - 2.9.3. Psychologie et vieillesse. Métapsychologie
- 2.10. Vieillir dans la satisfaction
- 2.11. La satisfaction des besoins fondamentaux des personnes âgées

Module 3. Évaluation de la santé et de la maladie chez les personnes âgées

- 3.1. La santé physique et mentale dans le vieillissement
- 3.2. Évaluation physique
 - 3.2.1. Histoire clinique
 - 3.2.2. Examen physique général
 - 3.2.3. Analyses
 - 3.2.4. Examen neurologique
 - 3.2.5. Autres explorations
- 3.3. Évaluation psychologique
 - 3.3.1. Histoire clinique
 - 3.3.2. Histoire de la vie
 - 3.3.3. Évaluation cognitive
 - 3.3.4. Évaluation de la mémoire et de l'attention
 - 3.3.5. Évaluation des performances
 - 3.3.6. Évaluation des troubles psychologiques les plus courants chez les personnes âgées
- 3.4. Évaluation sociale
 - 3.4.1. Partage de réseaux sociaux
 - 3.4.2. Adhésion à des groupes
 - 3.4.3. Combien d'amis avez-vous en ce moment?
 - 3.4.4. Combien d'amis avez-vous eu dans le passé?
 - 3.4.5. Capacité économique
 - 3.4.6. Relations récentes et passées
 - 3.4.7. L'engagement social
- 3.5. Vieillesse physique
- 3.6. Activité physique
 - 3.6.1. L'autonomie dans le mouvement
 - 3.6.2. Capacité à voyager ou à se déplacer
 - 3.6.3. Coordination motrice
 - 3.6.4. Niveau de fatigue et de lassitude
 - 3.6.5. Activités de la vie quotidienne
- 3.7. Activité mentale
 - 3.7.1. Capacité à lire
 - 3.7.2. Capacité à tenir une conversation
 - 3.7.3. Flexibilité/rigidité dans le raisonnement.
 - 3.7.4. La créativité dans la vieillesse
- 3.8. Activation dans résolution de problèmes.
 - 3.8.1. Capacité à tenir une conversation
 - 3.8.2. Sortie du monologue
 - 3.8.3. Empathie
 - 3.8.4. Résolution des conflits
 - 3.8.5. Permettre des relations gagnant-gagnant



*Une expérience formation unique,
clé et décisive pour stimuler votre
développement professionnel*

05

Méthodologie

Ce programme de formation offre une manière différente d'apprendre. Notre méthodologie est développée à travers un mode d'apprentissage cyclique: ***el Relearning***.

Ce système d'enseignement est utilisé, par exemple, dans les écoles de médecine les plus prestigieuses du monde et a été considéré comme l'un des plus efficaces par des publications de premier plan telles que le ***New England Journal of Medicine***.



“

Découvrez Relearning, un système qui abandonne l'apprentissage linéaire conventionnel pour vous emmener à travers des systèmes d'enseignement cycliques: une façon d'apprendre qui s'est avérée extrêmement efficace, en particulier dans les matières qui nécessitent une mémorisation"

À TECH, nous utilisons la méthode des cas

Face à une situation donnée, que doit faire un professionnel? Tout au long du programme, vous serez confronté à de multiples cas cliniques simulés, basés sur des patients réels, dans lesquels vous devrez enquêter, établir des hypothèses et finalement résoudre la situation. Il existe de nombreux faits scientifiques prouvant l'efficacité de cette méthode. Les spécialistes apprennent mieux, plus rapidement et plus durablement dans le temps.

Avec TECH, le psychologue expérimente un mode d'apprentissage qui ébranle les fondements des universités traditionnelles du monde entier.



Selon le Dr Gérvas, le cas clinique est la présentation commentée d'un patient, ou d'un groupe de patients, qui devient un "cas", un exemple ou un modèle illustrant une composante clinique particulière, soit en raison de son pouvoir pédagogique, soit en raison de sa singularité ou de sa rareté. Il est essentiel que le cas soit basé sur la vie professionnelle actuelle, en essayant de recréer les conditions réelles de la pratique professionnelle du psychologue.

“

Saviez-vous que cette méthode a été développée en 1912 à Harvard pour les étudiants en Droit? La méthode des cas consiste à présenter aux apprenants des situations réelles complexes pour qu'ils s'entraînent à prendre des décisions et pour qu'ils soient capables de justifier la manière de les résoudre. En 1924, elle a été établie comme une méthode d'enseignement standard à Harvard"

L'efficacité de la méthode est justifiée par quatre acquis fondamentaux:

1. Les psychologues qui suivent cette méthode parviennent non seulement à assimiler les concepts, mais aussi à développer leur capacité mentale, grâce à des exercices d'évaluation de situations réelles et à l'application des connaissances.
2. L'apprentissage est solidement traduit en compétences pratiques qui permettent au psychologue de mieux intégrer ses connaissances dans la pratique clinique.
3. Grâce à l'utilisation de situations issues de la réalité, on obtient une assimilation plus simple et plus efficace des idées et des concepts.
4. Le sentiment d'efficacité de l'effort investi devient un stimulus très important pour les étudiants, qui se traduit par un plus grand intérêt pour l'apprentissage et une augmentation du temps passé à travailler sur le cours.



Relearning Methodology

À TECH, nous enrichissons la méthode des cas avec la meilleure méthodologie d'enseignement 100% en ligne du moment: le Relearning.

Notre université est la première au monde à combiner des études de cas cliniques avec un système d'apprentissage 100% en ligne basé sur la répétition, combinant un minimum de 8 éléments différents dans chaque leçon, ce qui constitue une véritable révolution par rapport aux simples études de cas et analyses.



Le psychologue apprendra à travers des cas réels et la résolution de situations complexes dans des environnements d'apprentissage simulés. Ces simulations sont développées à l'aide de logiciels de pointe pour faciliter l'apprentissage par immersion.

Selon les indicateurs de qualité de la meilleure université en ligne du monde hispanophone (Columbia University). La méthode Relearning, à la pointe de la pédagogie mondiale, a réussi à améliorer le niveau de satisfaction globale des professionnels finalisant leurs études.

Cette méthodologie a permis de former plus de 150.000 psychologues avec un succès sans précédent dans toutes les spécialités cliniques. Notre méthodologie d'enseignement est développée dans un environnement très exigeant, avec un corps étudiant universitaire au profil socio-économique élevé et dont l'âge moyen est de 43,5 ans.

Le Relearning vous permettra d'apprendre plus facilement et de manière plus productive tout en développant un esprit critique, en défendant des arguments et en contrastant des opinions: une équation directe vers le succès.

Dans notre programme, l'apprentissage n'est pas un processus linéaire mais il se déroule en spirale (nous apprenons, désapprenons, oublions et réapprenons). Par conséquent, ils combinent chacun de ces éléments de manière concentrique.

Selon les normes internationales les plus élevées, la note globale de notre système d'apprentissage est de 8,01.



Ce programme offre le meilleur matériel pédagogique, soigneusement préparé pour les professionnels:



Support d'étude

Tous les contenus didactiques sont créés par les spécialistes qui enseignent les cours. Ils ont été conçus en exclusivité pour la formation afin que le développement didactique soit vraiment spécifique et concret.

Ces contenus sont ensuite appliqués au format audiovisuel, pour créer la méthode de travail TECH en ligne. Tout cela, élaboré avec les dernières techniques afin d'offrir des éléments de haute qualité dans chacun des supports qui sont mis à la disposition de l'apprenant.



Les dernières techniques et procédures en vidéo

TECH rapproche les étudiants des dernières techniques, des dernières avancées pédagogiques et de l'actualité de la psychologie. Tout cela, à la première personne, expliqué et détaillé rigoureusement pour atteindre une compréhension complète et une assimilation optimale. Et surtout, vous pouvez les regarder autant de fois que vous le souhaitez.



Résumés interactifs

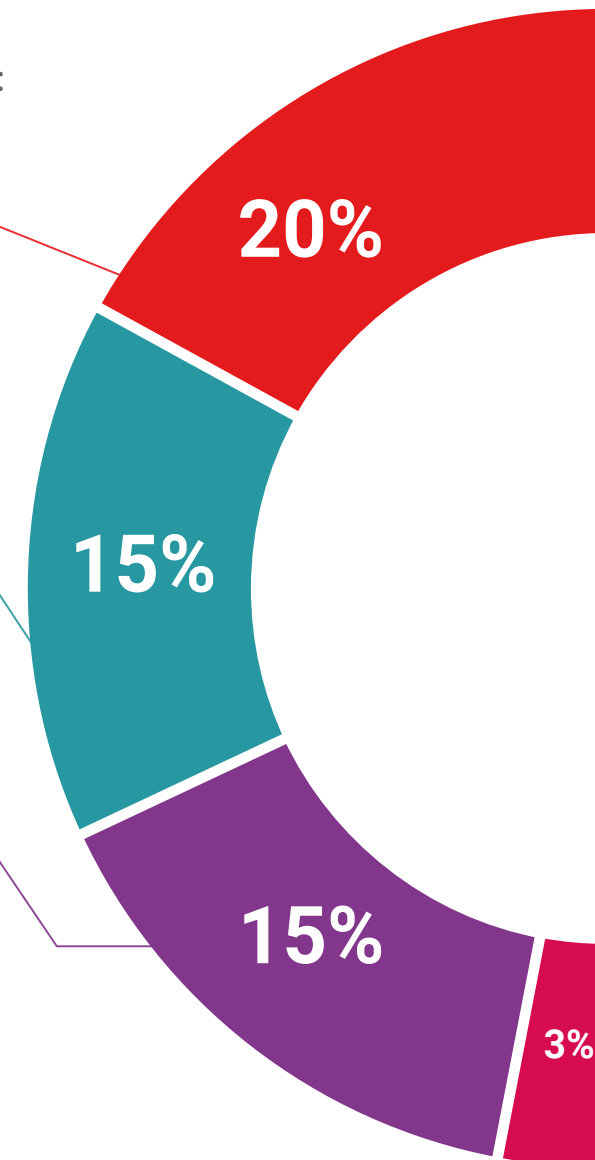
Nous présentons les contenus de manière attrayante et dynamique dans des dossiers multimédias comprenant des fichiers audios, des vidéos, des images, des diagrammes et des cartes conceptuelles afin de consolider les connaissances.

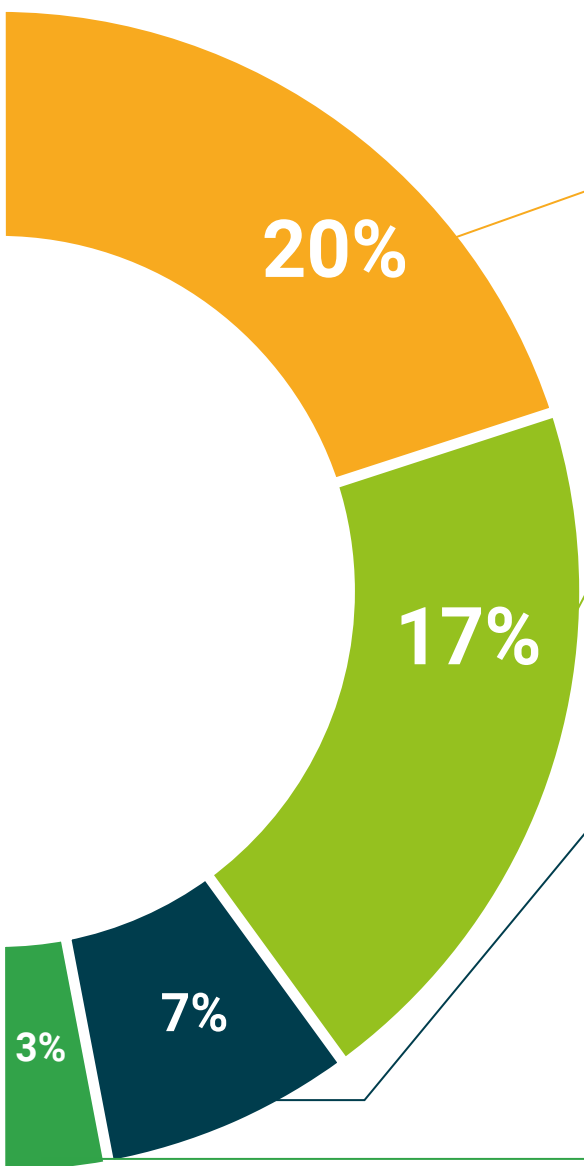
Ce système éducatif unique pour la présentation de contenu multimédia a été récompensé par Microsoft en tant que "European Success Story".



Bibliographie complémentaire

Articles récents, documents de consensus et directives internationales, entre autres. Dans la bibliothèque virtuelle de TECH, l'étudiant aura accès à tout ce dont il a besoin pour compléter sa formation.





Études de cas dirigées par des experts

Un apprentissage efficace doit nécessairement être contextuel. Pour cette raison, TECH présente le développement de cas réels dans lesquels l'expert guidera l'étudiant à travers le développement de la prise en charge et la résolution de différentes situations: une manière claire et directe d'atteindre le plus haut degré de compréhension.



Testing & Retesting

Les connaissances de l'étudiant sont périodiquement évaluées et réévaluées tout au long du programme, par le biais d'activités et d'exercices d'évaluation et d'auto-évaluation, afin que l'étudiant puisse vérifier comment il atteint ses objectifs.



Cours magistraux

Il existe des preuves scientifiques de l'utilité de l'observation par un tiers expert. La méthode "Learning from an Expert" renforce les connaissances et la mémoire, et donne confiance dans les futures décisions difficiles.



Guides d'action rapide

À TECH nous vous proposons les contenus les plus pertinents du cours sous forme de feuilles de travail ou de guides d'action rapide. Un moyen synthétique, pratique et efficace pour vous permettre de progresser dans votre apprentissage.



06 Diplôme

Le Certificat Avancé en Neuropsychologie du Troisième Âge garantit, outre la formation la plus rigoureuse et la plus actualisée, l'accès à un diplôme de Certificat Avancé délivré par TECH Université Technologique.



“

*Réussissez ce programme et recevez
votre diplôme sans déplacements ni
formalités administratives”*

Ce **Certificat Avancé en Neuropsychologie du Troisième Âge** contient le programme le plus complet et actualisé du marché.

Après avoir passé l'évaluation, l'étudiant recevra par courrier* avec accusé de réception son diplôme de **Certificat Avancé** délivrée par **TECH Université Technologique**.

Le diplôme délivré par **TECH Université Technologique** indiquera la note obtenue lors du Certificat Avancé, et répond aux exigences communément demandées par les bourses d'emploi, les concours et les commissions d'évaluation des carrières professionnelles.

Diplôme: **Certificat Avancé en Neuropsychologie du Troisième Âge**

Heures Officielles: **475 h**.



*Si l'étudiant souhaite que son diplôme version papier possède l'Apostille de La Haye, TECH EDUCATION fera les démarches nécessaires pour son obtention moyennant un coût supplémentaire.



Certificat Avancé
Neuropsychologie
du Troisième Âge

- » Modalité: en ligne
- » Durée: 6 mois
- » Qualification: TECH Université Technologique
- » Intensité: 16h/semaine
- » Horaire: à votre rythme
- » Examens: en ligne

Certificat Avancé

Neuropsychologie du Troisième Âge