

# Certificat Avancé

Liaison dans la Psychothérapie  
à Durée Limitée



**tech** université  
technologique

## Certificat Avancé

### Liaison dans la Psychothérapie à Durée Limitée

- » Modalité: en ligne
- » Durée: 6 mois
- » Qualification: TECH Université Technologique
- » Horaire: à votre rythme
- » Examens: en ligne

Accès au site web: [www.techtitute.com/fr/psychologie/diplome-universite/diplome-universite-liaison-psychotherapie-duree-limitee](http://www.techtitute.com/fr/psychologie/diplome-universite/diplome-universite-liaison-psychotherapie-duree-limitee)

# Sommaire

01

Présentation

---

*page 4*

02

Objectifs

---

*page 8*

03

Structure et contenu

---

*page 12*

04

Méthodologie

---

*page 16*

05

Diplôme

---

*page 24*

# 01

# Présentation

Dans le domaine de la psychothérapie, la Psychothérapie à Durée Limitée (PDL) a acquis un rôle significatif, notamment dans l'exploration et la gestion des relations d'attachement. Dans ce contexte, la PDL se concentre sur l'identification et la modification des schémas d'interaction dysfonctionnels que les individus répètent dans leurs diverses relations interpersonnelles. Ce faisant, elle facilite l'amélioration de la communication et de la compréhension mutuelle entre les personnes concernées, et favorise un changement durable du comportement et des attentes personnelles. Dans ce domaine, TECH a introduit un programme entièrement en ligne et très flexible, permettant aux diplômés d'accéder facilement au matériel d'apprentissage en utilisant uniquement un appareil électronique doté d'une connexion Internet. En outre, il est basé sur la méthodologie innovante du Relearning.



“

*Avec ce Certificat Avancé 100% en ligne, vous approfondirez votre compréhension des techniques efficaces pour établir et gérer des relations thérapeutiques intenses et efficaces en peu de temps, en travaillant sous pression et avec des limites de temps claires"*



La Liaison dans la Psychothérapie à Durée Limitée continue d'être un aspect central et dynamique du processus thérapeutique. En ce sens, les thérapeutes s'efforcent de cultiver des liens significatifs avec leurs patients dans un laps de temps défini, une relation caractérisée par l'empathie, l'authenticité et la collaboration.

C'est ainsi que naît ce Certificat Avancé, qui proposera une série de stratégies visant à renforcer la relation thérapeute-patient comme base de traitement. De cette façon, les psychologues pourront changer les croyances du patient pour des faits vérifiables, admirer inconditionnellement sans jugement ni critique, et favoriser chez la personne affectée la capacité d'imaginer ses désirs. En outre, l'accent sera mis sur l'écoute active en tant que vecteur principal de la relation thérapeutique et sur la nécessité de maintenir une présence constante et attentive.

Il explorera également la façon dont la maladie peut être interprétée comme un messageur qui révèle les zones de douleur et de dommage. Il examinera également les réalités que le patient a enregistrées dans son cerveau, en faisant la distinction entre l'expérience vécue et la perception personnelle qu'il en a. Elle se concentrera également sur la manière dont les déficits présents dans le micro-contexte du patient se perpétuent dans ses relations plus larges ou dans le mésocontexte, et sur la manière dont ces environnements peuvent être évalués pour y déceler des indicateurs de la maladie.

Enfin, les praticiens comprendront mieux comment l'intervention thérapeutique se concentre davantage sur les réalités virtuelles créées par le patient que sur les événements réels qui se produisent. De cette manière, les thérapeutes comprendront les interactions entre les différentes familles chimiques du cerveau et la manière dont elles influencent le comportement et les émotions du patient.

TECH a ainsi mis en place un programme entièrement en ligne et très flexible, qui s'adapte aux besoins des étudiants, éliminant la nécessité de fréquenter un centre physique ou de s'en tenir à des horaires fixes. En outre, le diplôme utilise la méthodologie avancée du *Relearning*, qui met l'accent sur la répétition des concepts clés pour une meilleure compréhension et absorption du matériel.

Ce **Certificat Avancé en Liaison dans la Psychothérapie à Durée Limitée** contient le programme le plus complet et le plus actualisé du marché. Ses caractéristiques sont les suivantes:

- ♦ Le développement d'études de cas présentées par des experts en Liaison de la Psychothérapie à Durée Limitée
- ♦ Les contenus graphiques, schématiques et éminemment pratiques de l'ouvrage fournissent des informations scientifiques et pratiques sur les disciplines essentielles pour la pratique professionnelle
- ♦ Des exercices pratiques où le processus d'auto-évaluation peut être utilisé pour améliorer l'apprentissage
- ♦ L'accent mis sur les méthodologies innovantes
- ♦ Cours théoriques, questions à l'expert, forums de discussion sur des sujets controversés et travail de réflexion individuel
- ♦ La possibilité d'accéder au contenu à partir de n'importe quel appareil fixe ou portable doté d'une connexion Internet



*Vous étudierez les dynamiques interpersonnelles dans des contextes cliniques, ce qui vous permettra d'adapter des interventions spécifiques aux besoins individuels de chaque patient, améliorant ainsi votre pratique clinique"*

“

*Vous mettrez à jour vos connaissances sur la manière dont les expériences sont enregistrées dans le cerveau du patient et identifierez les familles chimiques et leurs interactions. Avec toutes les garanties de qualité de TECH!"*

Le programme comprend dans son corps enseignant des professionnels du secteur qui apportent à cette formation l'expérience de leur travail, ainsi que des spécialistes reconnus de grandes sociétés et d'universités prestigieuses.

Grâce à son contenu multimédia développé avec les dernières technologies éducatives, les spécialistes bénéficieront d'un apprentissage situé et contextuel, c'est-à-dire un environnement simulé qui fournira une formation immersive programmée pour s'entraîner dans des situations réelles.

La conception de ce programme est axée sur l'Apprentissage par les Problèmes, grâce auquel le professionnel doit essayer de résoudre les différentes situations de la pratique professionnelle qui se présentent tout au long du programme académique. Pour ce faire, l'étudiant sera assisté d'un innovant système de vidéos interactives, créé par des experts reconnus.

*Vous vous concentrerez sur l'établissement du lien thérapeutique, en soulignant l'importance d'échanger les croyances du patient contre des faits vérifiables, en cultivant sa capacité à imaginer ses propres désirs.*

*Vous examinerez l'importance de la perception subjective de la réalité par le patient, en approfondissant la manière dont les relations dans le mésocontexte maintiennent les déficits microcontextuels. Qu'attendez-vous pour vous inscrire?.*



# 02

## Objectifs

L'objectif principal du Certificat Avancé sera de former les professionnels de la santé mentale à la gestion efficace et efficiente des relations thérapeutiques dans des délais restreints. Ainsi, des compétences clés seront développées, telles que l'établissement d'un lien thérapeutique solide et empathique, la promotion de l'écoute active comme outil fondamental pour comprendre et faire progresser le traitement, et l'intervention avec des approches qui modifient les perceptions et les croyances du patient pour favoriser le changement.





“

*Vous serez formé à établir et à maintenir des liens solides et efficaces avec le patient, en privilégiant l'empathie, l'authenticité et la présence tout au long du processus thérapeutique"*



## Objectifs généraux

---

- ♦ Décrire et développer le modèle d'intervention de la Psychothérapie à Durée Limitée
- ♦ Maîtriser les lois neurologiques et biochimiques qui font qu'avec d'autres modèles, les patients ne changent pas leur réponse émotionnelle malgré l'intervention
- ♦ Décrire l'arsenal technologique qui permet au patient de transformer ses souvenirs traumatiques en souvenirs de mémoire
- ♦ Expliquer la relation d'attachement qui s'établit entre le patient et le thérapeute (interaction réciproque)



*Vous renforcerez vos compétences en matière de compréhension et d'application des connaissances sur les aspects neurobiologiques qui influencent le comportement humain, ce qui vous permettra de vous engager dans une pratique clinique mieux informée et scientifiquement fondée"*







## Objectifs spécifiques

---

### Module 1. Établir du lien thérapeutique

- ◆ Transformer les croyances du patient en faits vérifiables
- ◆ Admire sans condition, sans jugement, sans critique, seulement contempler
- ◆ Amener le patient à pouvoir imaginer ses désirs
- ◆ Placer l'écoute comme vecteur de la relation thérapeutique
- ◆ Savoir être présent à tout moment

### Module 2. Contextes dans le développement de l'image de soi

- ◆ Permettre à la maladie d'être un message qui indique où se situent la douleur et les dommages
- ◆ Empêcher le patient de se limiter au symptôme
- ◆ Savoir que la réalité pour le patient est ce qu'il enregistre dans son cerveau, et pas tellement ce qui aurait pu se passer
- ◆ Découvrir comment les relations dans le mésocontexte maintiennent les déficiences dans le micro
- ◆ Détecter les indicateurs de santé et de maladie dans les relations du mésocontexte

### Module 3. Bases scientifiques et neurobiologiques de la PDL

- ◆ Savoir que le territoire d'intervention est plus dans le virtuel que dans ce qui se passe
- ◆ Découvrir que l'important n'est pas ce qui se passe mais ce que le patient fait de ce qui se passe
- ◆ Savoir que la réalité pour le patient est ce qu'il enregistre dans son cerveau, et pas tellement ce qui aurait pu se passer
- ◆ Identifier les familles chimiques et interactions entre elles

# 03

## Structure et contenu

Le contenu de ce diplôme universitaire se concentrera sur la modification des croyances du patient à l'aide de faits vérifiables, en encourageant une attitude d'admiration inconditionnelle et en aidant le patient à visualiser ses souhaits, en plaçant l'écoute active comme pierre angulaire de la relation thérapeutique. En outre, le développement du concept de soi sera abordé, permettant aux thérapeutes de comprendre comment la maladie peut être interprétée comme un messenger de zones de douleur et de préjudice, en regardant au-delà du symptôme vers la dynamique sous-jacente des relations interpersonnelles du patient.





“

*Vous vous plongerez dans les interactions entre les différentes familles chimiques du cerveau qui influencent le comportement et les perceptions des patients, grâce aux meilleurs supports didactiques, à la pointe de la technologie et de l'éducation"*

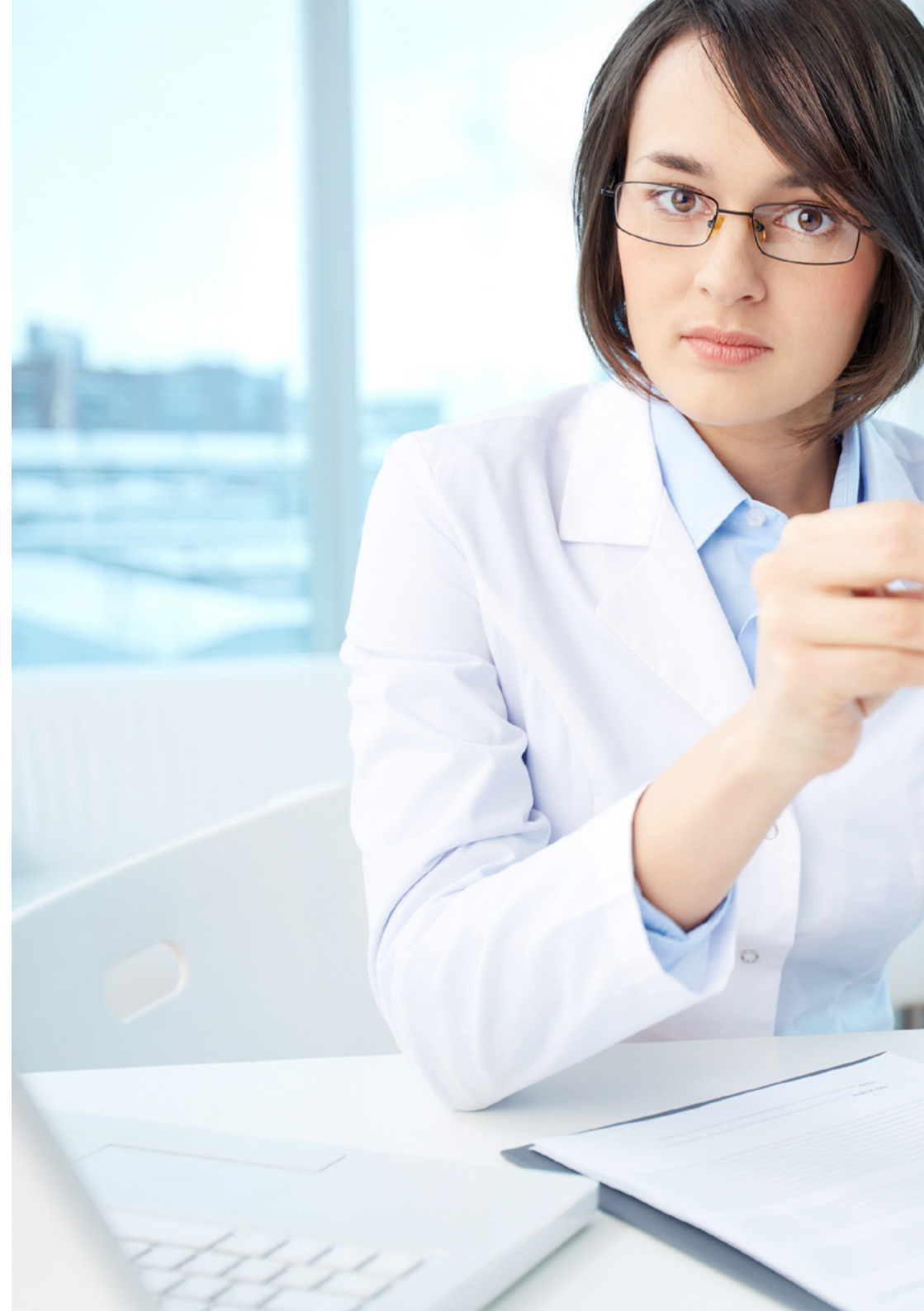


### Module 1. Établir du lien thérapeutique

- 1.1. Accompagnement
- 1.2. Confinement
- 1.3. Escorte
- 1.4. Savoir qu'il est impossible de ne pas influencer
- 1.5. Influencer uniquement sur le problème
- 1.6. Ne pas influencer la structure de la personnalité
- 1.7. Amener le patient à avoir une influence sur le changement
- 1.8. Influencer non pas tant ce qui se passe que ce que le patient fait de ce qui lui arrive
- 1.9. Intégrer les émotions et les expériences affectives dans la réalité actuelle
- 1.10. Se concentrer sur les solutions et les parties saines du sujet
- 1.11. Intervention sur le motif de la consultation et sur le conflit de base
- 1.12. Placer le motif de consultation comme guide du processus thérapeutique
- 1.13. Amener le modèle lui-même à mettre le conflit de base devant le patient et le thérapeute

### Module 2. Contextes dans le développement de l'image de soi

- 2.1. Micro-contexte
- 2.2. Le soi et l'autre
- 2.3. Personne référentielle de base
- 2.4. La confiance de base
- 2.5. Mise en place de schémas émotionnels
- 2.6. Le scénario de vie qui sculpte notre destin
- 2.7. La mémoire émotionnelle traumatique
- 2.8. Auto-dialogues
- 2.9. Canaux d'expression des conflits
- 2.10. Désirs fondamentaux
- 2.11. Attachement
- 2.12. Confinement



- 2.13. Délimitation
- 2.14. Désirs primaires endogènes
- 2.15. Désirs fondamentaux secondaires
- 2.16. Mésocontexte
- 2.17. Conflits de base
- 2.18. Macrocontexte

### Module 3. Bases scientifiques et neurobiologiques de la PDL

- 3.1. Un modèle globalisant du fonctionnement du cerveau
- 3.2. Spécialisation hémisphérique
- 3.3. Latéralisation hémisphérique dans l'hypnose
- 3.4. Plus de verticalité cérébrale que d'horizontalité
- 3.5. Les rivières de la chimie
- 3.6. Familles chimiques et interactions entre elles
- 3.7. Théorie de l'étiologie de la santé mentale et de la maladie mentale
- 3.8. Modèle de santé : Liaison émotionnelle consciente
- 3.9. Modèle de la maladie : Psychothérapie à Durée Limitée



*Vous favoriserez une attitude d'admiration inconditionnelle et faciliterez la visualisation des souhaits du patient, en plaçant l'écoute active comme pierre angulaire de la relation thérapeutique"*



# 04

# Méthodologie

Ce programme de formation offre une manière différente d'apprendre. Notre méthodologie est développée à travers un mode d'apprentissage cyclique: ***el Relearning***.

Ce système d'enseignement est utilisé, par exemple, dans les écoles de médecine les plus prestigieuses du monde et a été considéré comme l'un des plus efficaces par des publications de premier plan telles que le ***New England Journal of Medicine***.





“

*Découvrez Relearning, un système qui abandonne l'apprentissage linéaire conventionnel pour vous emmener à travers des systèmes d'enseignement cycliques: une façon d'apprendre qui s'est avérée extrêmement efficace, en particulier dans les matières qui nécessitent une mémorisation"*

## À TECH, nous utilisons la méthode des cas

Face à une situation donnée, que doit faire un professionnel? Tout au long du programme, vous serez confronté à de multiples cas cliniques simulés, basés sur des patients réels, dans lesquels vous devrez enquêter, établir des hypothèses et finalement résoudre la situation. Il existe de nombreux faits scientifiques prouvant l'efficacité de cette méthode. Les spécialistes apprennent mieux, plus rapidement et plus durablement dans le temps.

*Avec TECH, le psychologue expérimente un mode d'apprentissage qui ébranle les fondements des universités traditionnelles du monde entier.*



Selon le Dr Gérvas, le cas clinique est la présentation commentée d'un patient, ou d'un groupe de patients, qui devient un "cas", un exemple ou un modèle illustrant une composante clinique particulière, soit en raison de son pouvoir pédagogique, soit en raison de sa singularité ou de sa rareté. Il est essentiel que le cas soit basé sur la vie professionnelle actuelle, en essayant de recréer les conditions réelles de la pratique professionnelle du psychologue.



“

*Saviez-vous que cette méthode a été développée en 1912 à Harvard pour les étudiants en Droit? La méthode des cas consiste à présenter aux apprenants des situations réelles complexes pour qu'ils s'entraînent à prendre des décisions et pour qu'ils soient capables de justifier la manière de les résoudre. En 1924, elle a été établie comme une méthode d'enseignement standard à Harvard"*

**L'efficacité de la méthode est justifiée par quatre acquis fondamentaux:**

1. Les psychologues qui suivent cette méthode parviennent non seulement à assimiler les concepts, mais aussi à développer leur capacité mentale, grâce à des exercices d'évaluation de situations réelles et à l'application des connaissances.
2. L'apprentissage est solidement traduit en compétences pratiques qui permettent au psychologue de mieux intégrer ses connaissances dans la pratique clinique.
3. Grâce à l'utilisation de situations issues de la réalité, on obtient une assimilation plus simple et plus efficace des idées et des concepts.
4. Le sentiment d'efficacité de l'effort investi devient un stimulus très important pour les étudiants, qui se traduit par un plus grand intérêt pour l'apprentissage et une augmentation du temps passé à travailler sur le cours.



## Relearning Methodology

À TECH, nous enrichissons la méthode des cas avec la meilleure méthodologie d'enseignement 100% en ligne du moment: le Relearning.

Notre université est la première au monde à combiner des études de cas cliniques avec un système d'apprentissage 100% en ligne basé sur la répétition, combinant un minimum de 8 éléments différents dans chaque leçon, ce qui constitue une véritable révolution par rapport aux simples études de cas et analyses.



*Le psychologue apprendra à travers des cas réels et la résolution de situations complexes dans des environnements d'apprentissage simulés. Ces simulations sont développées à l'aide de logiciels de pointe pour faciliter l'apprentissage par immersion.*



Selon les indicateurs de qualité de la meilleure université en ligne du monde hispanophone (Columbia University). La méthode Relearning, à la pointe de la pédagogie mondiale, a réussi à améliorer le niveau de satisfaction globale des professionnels finalisant leurs études.

Cette méthodologie a permis de former plus de 150.000 psychologues avec un succès sans précédent dans toutes les spécialités cliniques. Notre méthodologie d'enseignement est développée dans un environnement très exigeant, avec un corps étudiant universitaire au profil socio-économique élevé et dont l'âge moyen est de 43,5 ans.

*Le Relearning vous permettra d'apprendre plus facilement et de manière plus productive tout en développant un esprit critique, en défendant des arguments et en contrastant des opinions: une équation directe vers le succès.*

Dans notre programme, l'apprentissage n'est pas un processus linéaire mais il se déroule en spirale (nous apprenons, désapprenons, oublions et réapprenons). Par conséquent, ils combinent chacun de ces éléments de manière concentrique.

Selon les normes internationales les plus élevées, la note globale de notre système d'apprentissage est de 8,01.



Ce programme offre le meilleur matériel pédagogique, soigneusement préparé pour les professionnels:



#### Support d'étude

Tous les contenus didactiques sont créés par les spécialistes qui enseignent les cours. Ils ont été conçus en exclusivité pour la formation afin que le développement didactique soit vraiment spécifique et concret.

Ces contenus sont ensuite appliqués au format audiovisuel, pour créer la méthode de travail TECH en ligne. Tout cela, élaboré avec les dernières techniques afin d'offrir des éléments de haute qualité dans chacun des supports qui sont mis à la disposition de l'apprenant.



#### Les dernières techniques et procédures en vidéo

TECH rapproche les étudiants des dernières techniques, des dernières avancées pédagogiques et de l'actualité de la psychologie. Tout cela, à la première personne, expliqué et détaillé rigoureusement pour atteindre une compréhension complète et une assimilation optimale. Et surtout, vous pouvez les regarder autant de fois que vous le souhaitez.



#### Résumés interactifs

Nous présentons les contenus de manière attrayante et dynamique dans des dossiers multimédias comprenant des fichiers audios, des vidéos, des images, des diagrammes et des cartes conceptuelles afin de consolider les connaissances.

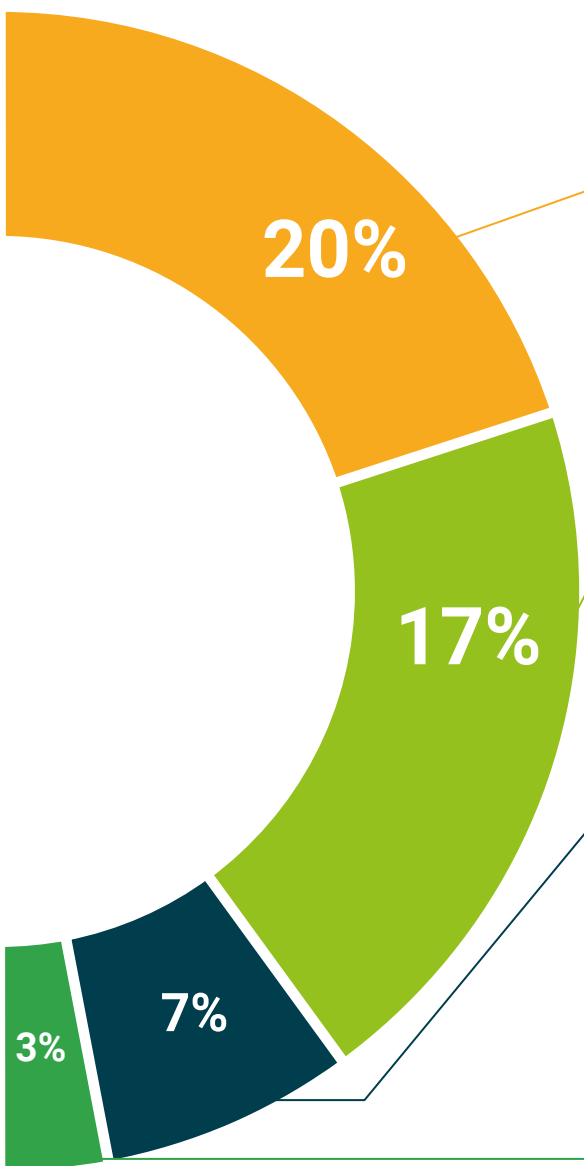
Ce système éducatif unique pour la présentation de contenu multimédia a été récompensé par Microsoft en tant que "European Success Story".



#### Bibliographie complémentaire

Articles récents, documents de consensus et directives internationales, entre autres. Dans la bibliothèque virtuelle de TECH, l'étudiant aura accès à tout ce dont il a besoin pour compléter sa formation.





#### Études de cas dirigées par des experts

Un apprentissage efficace doit nécessairement être contextuel. Pour cette raison, TECH présente le développement de cas réels dans lesquels l'expert guidera l'étudiant à travers le développement de la prise en charge et la résolution de différentes situations: une manière claire et directe d'atteindre le plus haut degré de compréhension.



#### Testing & Retesting

Les connaissances de l'étudiant sont périodiquement évaluées et réévaluées tout au long du programme, par le biais d'activités et d'exercices d'évaluation et d'auto-évaluation, afin que l'étudiant puisse vérifier comment il atteint ses objectifs.



#### Cours magistraux

Il existe des preuves scientifiques de l'utilité de l'observation par un tiers expert. La méthode "Learning from an Expert" renforce les connaissances et la mémoire, et donne confiance dans les futures décisions difficiles.



#### Guides d'action rapide

À TECH nous vous proposons les contenus les plus pertinents du cours sous forme de feuilles de travail ou de guides d'action rapide. Un moyen synthétique, pratique et efficace pour vous permettre de progresser dans votre apprentissage.





# 05 Diplôme

Le Certificat Avancé en Psychothérapie en Liaison dans la Psychothérapie à Durée Limitée garantit, outre la formation la plus rigoureuse et la plus actualisée, l'accès à un diplôme de Certificat Avancé délivré par TECH Université Technologique.



“

*Terminez ce programme avec succès  
et recevez votre diplôme sans avoir à  
vous soucier des déplacements ou des  
formalités administratives”*

Ce **Certificat Avancé en Liaison dans la Psychothérapie à Durée Limitée** contient le programme le plus complet et le plus actualisé du marché.

Après avoir passé l'évaluation, l'étudiant recevra par courrier\* avec accusé de réception son diplôme de **Certificat Avancé** délivrée par **TECH Université Technologique**.

Le diplôme délivré par **TECH Université Technologique** indiquera la note obtenue lors du Certificat Avancé, et répond aux exigences communément demandées par les bourses d'emploi, les concours et les commissions d'évaluation des carrières professionnelles.

Diplôme: **Certificat Avancé en Liaison dans la Psychothérapie à Durée Limitée**

Modalité: **en ligne**

Durée: **6 mois**



\*Si l'étudiant souhaite que son diplôme version papier possède l'Apostille de La Haye, TECH EDUCATION fera les démarches nécessaires pour son obtention moyennant un coût supplémentaire.

future  
santé confiance personnes  
éducation information tuteurs  
garantie accréditation enseignement  
institutions technologie apprentissage  
communauté engagement  
service personnalisé innovation  
connaissance présent qualité  
en ligne formation  
développement institutions  
classe virtuelle langage

**tech** université  
technologique

## Certificat Avancé

Liaison dans la Psychothérapie  
à Durée Limitée

- » Modalité: en ligne
- » Durée: 6 mois
- » Qualification: TECH Université Technologique
- » Horaire: à votre rythme
- » Examens: en ligne



# Certificat Avancé

Liaison dans la Psychothérapie  
à Durée Limitée