

Certificat Avancé

Intervention

Psychopédagogique
chez les Personnes à
Hautes Capacités





Certificat Avancé

Intervention Psychopédagogique chez les Personnes à Hautes Capacités

- » Modalité: en ligne
- » Durée: 6 mois
- » Qualification: TECH Université Technologique
- » Horaire: à votre rythme
- » Examens: en ligne

Accès au site web: www.techtitute.com/fr/psychologie/diplome-universite/diplome-universite-intervention-psychopedagogique-chez-personnes-hautes-capacites

Sommaire

01

Présentation

Page 4

02

Objectifs

Page 8

03

Direction de la formation

Page 12

04

Structure et contenu

Page 18

05

Méthodologie

Page 24

06

Diplôme

Page 32

01

Présentation

Les Hautes Capacités sont une réalité latente chez les enfants et les adolescents du monde entier et chacune a ses propres caractéristiques. Grâce à la recherche en Neurosciences, les idées se transforment en termes d'approche des personnes ayant ce profil, et il est essentiel que les psychologues soient conscients des avancées dans ce domaine pour pouvoir offrir un service adéquat, et innover dans les méthodes d'interaction et d'amélioration de ces capacités. C'est pourquoi TECH a conçu ce programme 100 % en ligne, avec les dernières avancées en Intervention Psychopédagogique chez les Personnes à Hautes Capacités pour les psychologues qui souhaitent évoluer dans leur pratique quotidienne. Ce programme complet vous aidera à faire progresser votre carrière dans un domaine en pleine expansion.





“

Le contenu complet de ce programme vous fournira les outils dont vous avez besoin pour faire passer votre carrière au niveau supérieur et vous épanouir tant sur le plan personnel que professionnel”

Dans un environnement scolaire où la tendance est à l'homogénéisation de l'enseignement et à traiter les élèves comme des éléments d'un tout plutôt que comme des êtres individuels ayant leurs propres exigences et capacités, des problèmes de performance ou d'adaptation se posent. C'est là que le psychologue joue un rôle fondamental en mettant en œuvre des actions précises qui permettent d'interpréter les besoins éducatifs et émotionnels des enfants présentant ce profil et de tirer le meilleur parti de leur potentiel.

En ce sens, la préparation et la mise à jour du professionnel de la Psychologie en termes d'Intervention Psychopédagogique chez les Personnes à Hautes Capacités est une clé pour l'avenir de son évolution, pouvant apporter de réelles solutions à un secteur de la population qui est souvent négligé et qui a de plus en plus besoin du soutien de spécialistes.

C'est pourquoi ce programme de TECH est un outil crucial pour le développement personnel et professionnel du psychologue qui, en seulement 6 mois, apprendra à traiter ces cas de manière efficace et conformément aux dernières données disponibles en la matière. Vous serez capable de faire la différence entre les Besoins Éducatifs Spéciaux et les Besoins Éducatifs Spécifiques, de comprendre les critères de normalité maximale qui sont visés par une Éducation Inclusive et de connaître le développement cortical différentiel des Hautes Capacités, tant sur le plan structurel que fonctionnel.

De même, à travers ce programme, vous apprendrez la classification des Hautes Capacités dans le large spectre qui représente cette réalité multidimensionnelle, en passant en revue des cas réels des différents types de talents, à la fois simples et composés, et vous analyserez les différents modèles qui expliquent les styles d'apprentissage.

Ces aspects, parmi beaucoup d'autres, seront développés dans une charge d'enseignement unique développée par des enseignants experts choisis exclusivement pour la direction de ce programme. C'est ainsi que l'étudiant obtiendra un matériel d'étude unique qui servira à son développement professionnel et personnel, qui sera étudié 100% en ligne, sans horaires préétablis ni transferts dans une salle de classe.

Ce **Certificat Avancé en Intervention Psychopédagogique chez les Personnes à Hautes Capacités** contient le programme académique le plus complet et le plus actuel du marché. Les principales caractéristiques sont les suivantes:

- ♦ Le développement d'études de cas présentées par des experts en Hautes Capacités et Éducation Inclusive
- ♦ Les contenus graphiques, schématiques et éminemment pratiques avec lesquels ils sont conçus fournissent des informations scientifiques et sanitaires essentielles à la pratique professionnelle
- ♦ Des exercices pratiques où effectuer le processus d'auto-évaluation pour améliorer l'apprentissage
- ♦ L'accent mis sur les méthodologies innovantes
- ♦ Des cours théoriques, questions à l'expert, forums de discussion sur des sujets controversés et travail de réflexion individuel
- ♦ La possibilité d'accéder aux contenus depuis n'importe quel appareil fixe ou portable doté d'une connexion Internet



Un programme et une méthodologie révolutionnaires qui deviendront le principal moteur de votre croissance professionnelle et personnelle”

“

Vous approfondirez votre compréhension du rôle du psychologue dans l'attention portée à la diversité et aux Hautes Capacités”

Le corps enseignant comprend des professionnels du domaine et qui apportent à cette formation l'expérience de leur travail, ainsi que des spécialistes reconnus de grandes sociétés et d'universités prestigieuses.

Grâce à son contenu multimédia développé avec les dernières technologies éducatives, les spécialistes bénéficieront d'un apprentissage situé et contextuel, ainsi, ils se formeront dans un environnement simulé qui leur permettra d'apprendre en immersion et de s'entraîner dans des situations réelles.

La conception de ce programme est axée sur l'Apprentissage par les Problèmes, grâce auquel le professionnel doit essayer de résoudre les différentes situations de la pratique professionnelle qui se présentent tout au long du programme. Pour ce faire, l'étudiant sera assisté d'un innovant système de vidéos interactives, créé par des experts reconnus.

Vous planifierez des orientations précises pour favoriser le développement de chacun des styles d'apprentissage chez les patients à Hautes Capacités.

Avec TECH, vous n'avez pas à vous soucier de vous rendre dans une salle de classe ou d'être à l'heure. C'est vous qui fixez le rythme de vos études.



02

Objectifs

Ce programme a été spécialement conçu pour les psychologues qui souhaitent perfectionner leurs interventions auprès d'enfants et d'adolescents présentant des Hautes Capacités et établir les protocoles adéquats pour renforcer leur développement. Pour cette raison, l'objectif de TECH est d'introduire les techniques les plus avancées pour travailler avec des patients surdoués. Pour ce faire, TECH a préparé une série d'outils pédagogiques qui vous permettront d'acquérir les connaissances nécessaires pour évoluer dans ce domaine, en connaissant tous les détails de la profession. Seule une bonne préparation permettra à l'étudiant d'atteindre ses objectifs de manière satisfaisante.





“

*Développez vos compétences
professionnelles grâce à ce
Certificat Avancé”*



Objectifs généraux

- ◆ Permettre à l'étudiant de reconnaître et de commencer à détecter les élèves présentant des caractéristiques compatibles avec le spectre des Hautes Capacités
- ◆ Présenter à l'étudiant les principales caractéristiques des Hautes Capacités, ainsi que le cadre pédagogique, scientifique et juridique dans lequel s'inscrit cette réalité
- ◆ Montrer à l'étudiant les principaux instruments d'évaluation, ainsi que les critères pour compléter le processus d'identification des besoins éducatifs spécifiques dérivés des Hautes Capacités
- ◆ Former l'étudiant à l'utilisation des techniques et stratégies d'intervention éducative, ainsi qu'à l'orientation de la réponse dans les différents domaines extrascolaires
- ◆ Développer chez l'étudiant la capacité de développer des adaptations spécifiques, ainsi que de collaborer ou de promouvoir des programmes intégraux dans le cadre du projet éducatif et du plan d'attention à la diversité d'un centre
- ◆ Valoriser la multidimensionnalité des difficultés d'apprentissage et la nécessité d'interventions multiprofessionnelles avec des méthodologies flexibles et adaptatives à partir d'une vision inclusive
- ◆ Consolider l'innovation et l'application des nouvelles technologies par l'étudiant comme une colonne vertébrale et un élément utile du processus éducatif
- ◆ Éveiller chez l'étudiant la sensibilité et l'esprit d'initiative nécessaires pour qu'il devienne le moteur du changement de paradigme indispensable qui rendra possible un système éducatif inclusif



Objectifs spécifiques

Module 1. Intervention dans les Hautes Capacités

- ◆ Connaître le modèle de diagnostic intégré et ses phases
- ◆ Connaître les comorbidités qui accompagnent généralement le spectre des Hautes Capacités
- ◆ Faire la différence entre les manifestations ou les symptômes qui pourraient être liés à une capacité élevée et les symptômes qui pourraient être liés à la présence de troubles
- ◆ Organiser la prise de décision à partir du diagnostic initial
- ◆ Proposer des lignes d'action concrètes pour l'intervention éducative
- ◆ Analyser les lignes d'intervention proposées au niveau familial et personnel sur la base de cas pratiques, en évaluant leur impact

Module 2. Stratégies et méthodologies éducatives

- ◆ Identifier les Besoins Éducatifs des élèves à Hautes Capacités
- ◆ Comprendre l'importance de la mise en œuvre d'adaptations curriculaires précises
- ◆ Critiquer les différentes mesures éducatives proposées par les administrations scolaires en analysant les avantages et les inconvénients
- ◆ Démontrer la nécessité d'une intervention précoce et l'accompagnement nécessaire d'un diagnostic intégré et proactif
- ◆ Comprendre les différents rythmes de développement cognitif, physique et émotionnel, ainsi que l'incidence des dyssynchronies dans ce développement
- ◆ Connaître la classification des Hautes Capacités dans le large spectre qui représente cette réalité multidimensionnelle

- ♦ Pour interpréter les profils cognitifs différentiels
- ♦ Faire la différence entre les seuils quantitatifs et qualitatifs de part et d'autre de la distribution statistique de la population
- ♦ Connaître les caractéristiques de la précocité intellectuelle aux stades infantile et primaire
- ♦ Analyser des cas réels de précocité intellectuelle
- ♦ Décrire les différents types de talents, simples et composés
- ♦ Revoir des cas réels des différents types de talents simples et composés

Module 3. Apprentissage autorégulé

- ♦ Analyser les caractéristiques différentielles et la complexité de la douance, ainsi que les variables cliniques sous-jacentes
- ♦ Découvrir des cas pratiques de douance dans l'enseignement secondaire
- ♦ Interpréter les variables différentielles liées au sexe et au développement qui accompagnent la douance
- ♦ Discuter de l'importance d'évaluer et de prendre en compte les styles d'apprentissage cognitifs des étudiants lors de la conception de programmes éducatifs
- ♦ Analyser les différents modèles qui expliquent les styles d'apprentissage
- ♦ Comparer les styles d'apprentissage aux styles cognitifs
- ♦ Comparer les instruments d'évaluation des styles d'apprentissage cognitifs

Module 4. Créativité et Éducation Émotionnelle en classe

- ♦ Planifier des actions pédagogiques et des orientations précises pour favoriser le développement de chaque style d'apprentissage
- ♦ Connaître les principaux obstacles et aspects à éviter afin de ne pas compromettre le développement normal des élèves tout en respectant leurs styles d'apprentissage
- ♦ Discuter de la prise en compte des styles d'apprentissage et de leurs répercussions dans les différentes étapes de l'enseignement
- ♦ Connaître le processus d'identification des besoins éducatifs spécifiques dérivés des Hautes Capacités
- ♦ Prévoir les questions et réponses les plus fréquentes autour de la détection des capacités des élèves
- ♦ Proposer des stratégies et des projets pour le dépistage initial dans les écoles
- ♦ Faire la différence entre le dépistage individuel et le dépistage effectué avec le groupe classe
- ♦ Examiner les projets de détection réalisés dans l'environnement
- ♦ Connaître les différents protocoles et instruments de détection réalisés avec les enseignants, les élèves et les familles
- ♦ Appliquer les outils de dépistage dans des contextes proches

03

Direction de la formation

Le programme Certificat Avancé en Intervention Psychoéducative chez les Personnes à Hautes Capacités comprend dans son corps enseignant des spécialistes de premier plan dans le domaine. Ce groupe de professionnels apporte à cette formation l'expérience de son travail. Par ailleurs, d'autres experts au prestige reconnu participent à sa conception et à son élaboration, complétant ainsi le programme de manière interdisciplinaire. Ainsi, à l'issue du programme, vous aurez acquis des connaissances transversales de premier ordre.





“

Les meilleurs professeurs du marché actuel de l'éducation sont chez TECH. Ne manquez pas l'occasion de rencontrer la meilleure équipe”

Direction



Dr Medina Cañada, Carmen Gloria

- ♦ Directrice de l'Institut Canarien des Hautes Capacités
- ♦ Psychologue et Orthophoniste à l'Association d'Asperger des Iles Canaries (ASPERCAN)
- ♦ Psychologue et Orthophoniste à Yoyi
- ♦ Psychologue et Orthophoniste au Centre d'Études Audiologiques et Orthophoniques
- ♦ Psychologue pour les mineurs dans le Secteur d'Orientation Psychologique de l'ANSITE
- ♦ Doctorat en Psychologie de l'Université de La Laguna
- ♦ Licence en Psychologie de l'Université de La Laguna
- ♦ Diplôme en Éducation Primaire de l'Université de La Laguna

Professeurs

Dr Peguero Álvarez, Maria Isabel

- ♦ Spécialiste en Médecine Familiale et Communautaire dans le Service de Santé d'Estrémadure
- ♦ Médecin de Famille avec des fonctions en Pédiatrie dans les Soins Primaires
- ♦ Coordinatrice de l'équipe de Soins Primaires du Service de Santé d'Estrémadure
- ♦ Auteure de plusieurs publications relatives aux hautes capacités et du *Guide de Pratique Clinique en Soins Primaires*
- ♦ Participation à divers forums, congrès et conférences sur les hautes capacités

Mme Rodríguez Ventura, María Isabel

- ♦ Directrice, Coordinatrice et Thérapeute du Groupe Pédagogique Lanzarote S.L.
- ♦ Coordinatrice, Thérapeute et Pédagogue de Référence à l'Association Creciendo Yaiza
- ♦ Licence en Pédagogie de l'Université de La Laguna
- ♦ Master en Intervention dans les Difficultés d'Apprentissage par l'Université ISEP
- ♦ Membre de : Délégation de Lanzarote de l'Institut des Hautes Capacités des Canaries

M. Aznar, Francisco Javier

- ♦ Spécialiste en Psychopédagogie et Hautes Capacités
- ♦ Directeur de « Neurosincronía » (Alicante)
- ♦ Expert Judiciaire à l'Institut International des Hautes Capacités de la Communauté de Valence
- ♦ Licence en Psychopédagogie de l'ULPGC
- ♦ Diplôme en Enseignement Primaire de l'Université de Las Palmas de Gran Canaria (ULPGC)
- ♦ Master en Hautes Capacités de l'Université CEU Cardenal Herrera

M. Gris Ramos, Alejandro

- ♦ Ingénieur Technique en Informatique de Gestion
- ♦ PDG et Fondateur du Club de Talents
- ♦ CEO Persatrace, Agence de Marketing en ligne
- ♦ Directeur de Développement Commercial à Alenda Golf
- ♦ Directeur du Centre d'Études PI
- ♦ Directeur du Département d'Ingénierie des Applications Web chez Brilogic
- ♦ Planificateur Web dans le Groupe Ibergest
- ♦ Programmeur Logiciel/Web chez Reebok Espagne
- ♦ Ingénieur Technique en Informatique de Gestion
- ♦ Master en Digital Teaching and Learning, Tech Education
- ♦ Master en Hautes Capacités et Éducation Inclusive
- ♦ Master en Commerce Électronique
- ♦ Spécialiste des Dernières Technologies Appliquées à l'Enseignement, au Marketing Numérique, au développement d'Applications Web et au Commerce sur Internet

Mme Pérez Santana, Lirian Ivana

- ♦ Psychologue Spécialiste en Hautes Capacités
- ♦ Directrice de la Délégation de Gran Canaria de l'Institut Canarien des Hautes Capacités Intellectuelles
- ♦ Conseiller d'Orientation à l'IES Vega de San Mateo
- ♦ Conseillère d'Orientation au CPEIPS Nuestra Señora de las Nieves
- ♦ Licence en Psychologie de l'Université de La Laguna
- ♦ Master International en Psychologie Légale par l'Association Espagnole de Psychologie Comportementale

Mme Herrera Franquis, María del Carmen

- ◆ Directrice du Centre Psychologique des Iles Canaries
- ◆ Directrice de l'Institut Canarien des Hautes Capacités à Tenerife
- ◆ Enseignante de cours universitaires et post-universitaires en Psychologie
- ◆ Licence en Psychologie
- ◆ Experte dans l'approche Psychologique des Troubles de la Personnalité dans l'Enfance et l'Adolescence
- ◆ Membre de : Réseau National des Psychologues pour la Prise en Charge Psychologique des Victimes du Terrorisme du Ministère de l'Intérieur

M. Hernández Felipe, Eduardo

- ◆ Psychologue Expert en Hautes Capacités et Intervention Sociale
- ◆ Psychologue Responsable d'un Centre de Soins Intensifs
- ◆ Psychologue pour enfants et adolescents au Centre DUO
- ◆ Psychologue à The Catholic Worker Farm
- ◆ Collaborateur de l'Institut Canarien des Hautes Capacités
- ◆ Diplôme en Psychologie de l'Université de La Laguna
- ◆ Master en Intervention Familiale de l'Université de Las Palmas de Gran Canaria
- ◆ Maîtrise en Psychologie Générale de la Santé de l'Université Autonome de Valence
- ◆ Master en Hautes Capacités et Éducation Inclusive





Mme Jiménez Romero, Yolanda

- ◆ Conseillère Pédagogique et Collaboratrice Pédagogique Externe
- ◆ Coordinatrice Académique du Campus Universitaire en Ligne
- ◆ Directrice Territoriale de l'Institut des Hautes Capacités d'Estrémadure-Castille La Mancha
- ◆ Création de Contenu Éducatif INTEF, Ministère de l'Éducation et des Sciences
- ◆ Diplôme en Enseignement Primaire Mention en Anglais
- ◆ Psychopédagogue à l'Université Internationale de Valence
- ◆ Master en Neuropsychologie des Hautes Capacités
- ◆ Master en Intelligence Émotionnelle Spécialiste en *Practitioner* PNL

“

*Une expérience de formation
unique, clé et décisive pour stimuler
votre développement professionnel ”*

04

Structure et contenu

La volonté de TECH d'offrir des programmes académiques de la plus haute qualité et à l'avant-garde fait qu'elle s'appuie sur une technologie et une méthodologie de pointe pour la conception de tout le matériel pédagogique. Il s'agit du système 100 % en ligne et de la méthode de *Relearning*, dont l'efficacité a été prouvée, qui permet l'assimilation rapide de tous les contenus. L'étudiant pourra étudier où qu'il se trouve, car il n'aura besoin que d'un appareil doté d'une connexion Internet. De cette manière, il peut facilement organiser son temps et son espace afin d'atteindre son objectif en 6 mois.



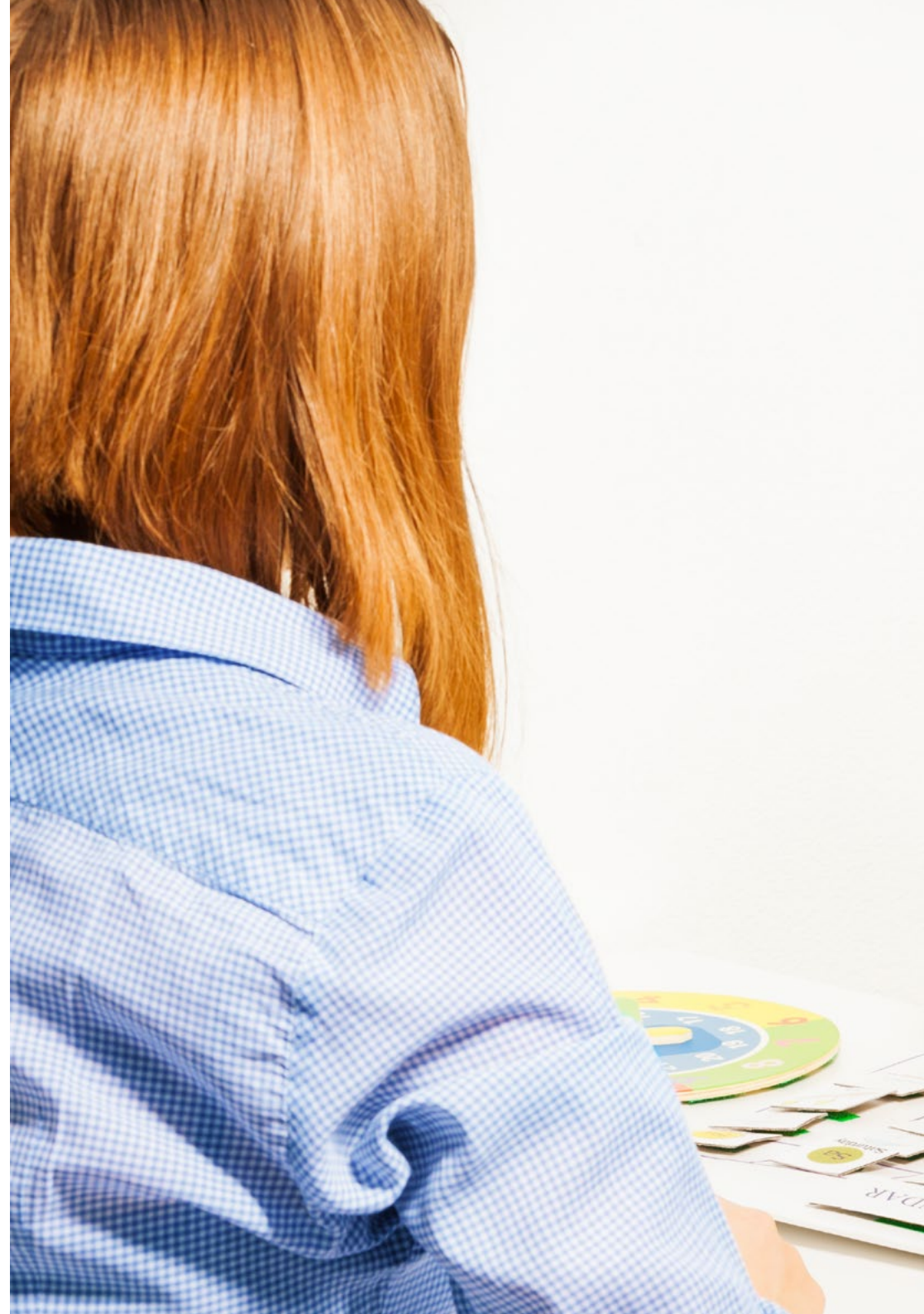


“

Ce programme contient toutes les avancées de l'Intervention Psychopédagogique chez les Personnes à Hautes Capacités et vous pourrez l'étudier 100% en ligne ”

Module 1. Intervention dans les Hautes Capacités

- 1.1. Techniques pour améliorer l'estime de soi
 - 1.1.1. Comprendre comment se forme l'estime de soi
 - 1.1.2. Techniques pour améliorer l'estime de soi
- 1.2. Stratégies d'adaptation et de résolution de problèmes
 - 1.2.1. Stratégies d'adaptation
 - 1.2.2. Auto-instructions
 - 1.2.3. Techniques de résolution des problèmes
- 1.3. Compétences sociales
 - 1.3.1. L'importance des compétences sociales en Hautes Capacités
 - 1.3.2. Modèles et types de compétences sociales
- 1.4. Gestion des émotions
 - 1.4.1. Reconnaissance des émotions
 - 1.4.2. Expression de l'émotion
- 1.5. Planification de l'apprentissage
 - 1.5.1. Dimensions de l'apprentissage
 - 1.5.2. Organisation spatio-temporelle de l'apprentissage
- 1.6. Orientation vers le développement personnel
 - 1.6.1. Orientation vers le développement cognitif
 - 1.6.2. Orientation vers le développement émotionnel
 - 1.6.3. Orientation vers le développement professionnel
- 1.7. Intervention centrée sur la famille
 - 1.7.1. Comprendre les Hautes Capacités
 - 1.7.2. Acceptation de la réalité
 - 1.7.3. La prise de décision dans l'environnement familial
 - 1.7.4. Comportements au sein de la famille
 - 1.7.5. Projets avec la famille
 - 1.7.6. Intelligence émotionnelle. Gestion des émotions





- 1.8. Intervention éducative
 - 1.8.1. Projet éducatif du centre
 - 1.8.2. Adaptations structurelles
 - 1.8.3. Changements organisationnels
 - 1.8.4. Plan d'attention à la diversité
 - 1.8.5. Plan de formation des enseignants
 - 1.8.6. Organisation du programme d'enseignement pour la petite enfance
 - 1.8.7. Organisation du curriculum au niveau primaire
 - 1.8.8. Organisation du programme scolaire au niveau secondaire
 - 1.8.9. Intelligence émotionnelle. Applications en classe
 - 1.8.10. Projets et programmes pour les familles et les écoles

Module 2. Stratégies et méthodologies éducatives

- 2.1. Définition de l'enrichissement du programme scolaire
 - 2.1.1. Qu'est-ce que l'enrichissement des programmes scolaires ?
 - 2.1.2. La proposition doit être faite à la place, et non en plus, des devoirs réguliers
 - 2.1.3. Bénéfices
 - 2.1.4. Base théorique de l'enrichissement du programme scolaire
 - 2.1.5. Mesures éducatives pour les apprenants ayant de Hautes Capacités
 - 2.1.6. Mesures spécifiques
- 2.2. Modèles d'enrichissement
 - 2.2.1. Modèles d'enrichissement
- 2.3. Enrichir le programme d'études pour tous les apprenants
 - 2.3.1. Modèle SEM
 - 2.3.2. Portefeuille
 - 2.3.3. Modèle triarchique
- 2.4. Enrichissement extra-scolaire
 - 2.4.1. Domaines d'activités extrascolaires
 - 2.4.2. Programmes d'enrichissement du programme scolaire
- 2.5. À propos de l'accélération
 - 2.5.1. Le rapport Templeton
 - 2.5.2. Avantages et inconvénients de l'accélération ou de la flexibilisation

- 2.6. Conception pédagogique de la classe
 - 2.6.1. Organisation de la classe
 - 2.6.2. Stratégies pour chaque étape
- 2.7. Modèles d'adaptations des programmes et méthodologiques
 - 2.7.1. Ce que nous entendons par adaptation méthodologique
 - 2.7.2. Exemple d'adaptation spécifique des programmes d'études
- 2.8. Adaptation personnalisée du programme d'études
 - 2.8.1. Étapes à suivre
 - 2.8.2. Conception de l'adaptation
 - 2.8.3. Évaluation et suivi
- 2.9. Examiner les pratiques éducatives
 - 2.9.1. Considérations générales pour une bonne éducation
 - 2.9.2. Aspects à développer dans une bonne pratique éducative

Module 3. Apprentissage autorégulé

- 3.1. Métacognition et apprentissage
 - 3.1.1. Stratégies métacognitives et styles d'apprentissage
 - 3.1.2. Facilitateurs d'apprentissage
 - 3.1.3. Cartes conceptuelles
- 3.2. Autorégulation et réflexion
 - 3.2.1. Qu'est-ce que l'autorégulation de la pensée ?
 - 3.2.2. Étapes de l'autorégulation de la pensée
- 3.3. Autorégulation et émotions
 - 3.3.1. Qu'est-ce que l'autorégulation des émotions ?
 - 3.3.2. Étapes de l'autorégulation des émotions
- 3.4. Autorégulation et comportement
 - 3.4.1. Qu'est-ce que l'autorégulation du comportement ?
 - 3.4.2. Étapes de l'autorégulation du comportement
- 3.5. Phases du processus d'autorégulation
 - 3.5.1. Identification de l'autorégulation
 - 3.5.2. Suivi de l'autorégulation
 - 3.5.3. Évaluation de l'autorégulation

- 3.6. Auto-instructions
 - 3.6.1. Qu'est-ce que les auto-instructions ?
 - 3.6.2. Formation aux auto-instructions
- 3.7. Fonctions exécutives
 - 3.7.1. Mémoire de travail
 - 3.7.2. Planification
 - 3.7.3. Raisonnement
 - 3.7.4. Flexibilité
 - 3.7.5. Inhibition
 - 3.7.6. Prise de décision
 - 3.7.7. Estimation du temps
 - 3.7.8. Double exécution
 - 3.7.9. Branching (multitâche)
- 3.8. Environnements d'apprentissage personnels PLE
 - 3.8.1. Qu'est-ce que les PLE ?
 - 3.8.2. Mise en œuvre du PLE dans la salle de classe
- 3.9. Outils pour l'apprentissage autorégulé
 - 3.9.1. Stratégies de suivi interne et externe
 - 3.9.2. Nouvelles technologies appliquées à l'autorégulation

Module 4. Créativité et Éducation Émotionnelle en classe

- 4.1. L'intelligence émotionnelle et l'éducation des émotions à partir du modèle de Mayer et Salovey
 - 4.1.1. Introduction : l'intelligence émotionnelle et l'éducation des émotions à partir du modèle de Mayer et Salovey
- 4.2. Autres modèles d'Intelligence Emotionnelle et de transformation émotionnelle
 - 4.2.1. Modèles de compétence émotionnelle
 - 4.2.2. Modèles de compétence sociale
 - 4.2.3. Plusieurs modèles
- 4.3. Compétences socio-émotionnelles et créativité en fonction du niveau d'intelligence
 - 4.3.1. Compétences socio-émotionnelles et créativité en fonction du niveau d'intelligence



- 4.4. Concept du quotient émotionnel, de l'intelligence et de l'adaptation à la dyssynchronie dans le cadre des Hautes Capacités intellectuelles
 - 4.4.1. Concept du quotient émotionnel, de l'intelligence et de l'adaptation à la dyssynchronie dans le cadre des Hautes Capacités intellectuelles
- 4.5. Le concept d'hyperémotivité
- 4.6. Études scientifiques actuelles sur la créativité, les émotions, la conscience de soi et l'intelligence
 - 4.6.1. Études neuroscientifiques
 - 4.6.2. Études appliquées
- 4.7. Des ressources pratiques en classe pour prévenir la démotivation et l'hyperémotivité
 - 4.7.1. Des ressources pratiques en classe pour prévenir la démotivation et l'hyperémotivité
 - 4.7.2. Facteurs conduisant à la démotivation en classe
 - 4.7.3. Ressources de motivation
 - 4.7.4. Techniques d'apprentissage opérationnel
 - 4.7.5. Ressources pour la régulation émotionnelle
- 4.8. Tests standardisés pour l'évaluation des émotions et de la créativité. Tests et quizz sur la créativité
 - 4.8.1. Tests standardisés pour l'évaluation des émotions et de la créativité
 - 4.8.2. Tests et quizz sur les émotions
 - 4.8.3. Tests et quizz sur la créativité
 - 4.8.4. Appréciation émotionnelle
 - 4.8.5. Évaluation de la créativité
 - 4.8.6. Laboratoires et expériences d'évaluation
- 4.9. L'école inclusive : interrelation du modèle humaniste et de l'éducation émotionnelle
 - 4.9.1. L'école inclusive : interrelation du modèle humaniste et de l'éducation émotionnelle



Apprenez la méthodologie d'étude la plus efficace et profitez de l'occasion pour évoluer dans votre carrière"

05

Méthodologie

Ce programme de formation offre une manière différente d'apprendre. Notre méthodologie est développée à travers un mode d'apprentissage cyclique: ***el Relearning***.

Ce système d'enseignement est utilisé, par exemple, dans les écoles de médecine les plus prestigieuses du monde et a été considéré comme l'un des plus efficaces par des publications de premier plan telles que le ***New England Journal of Medicine***.



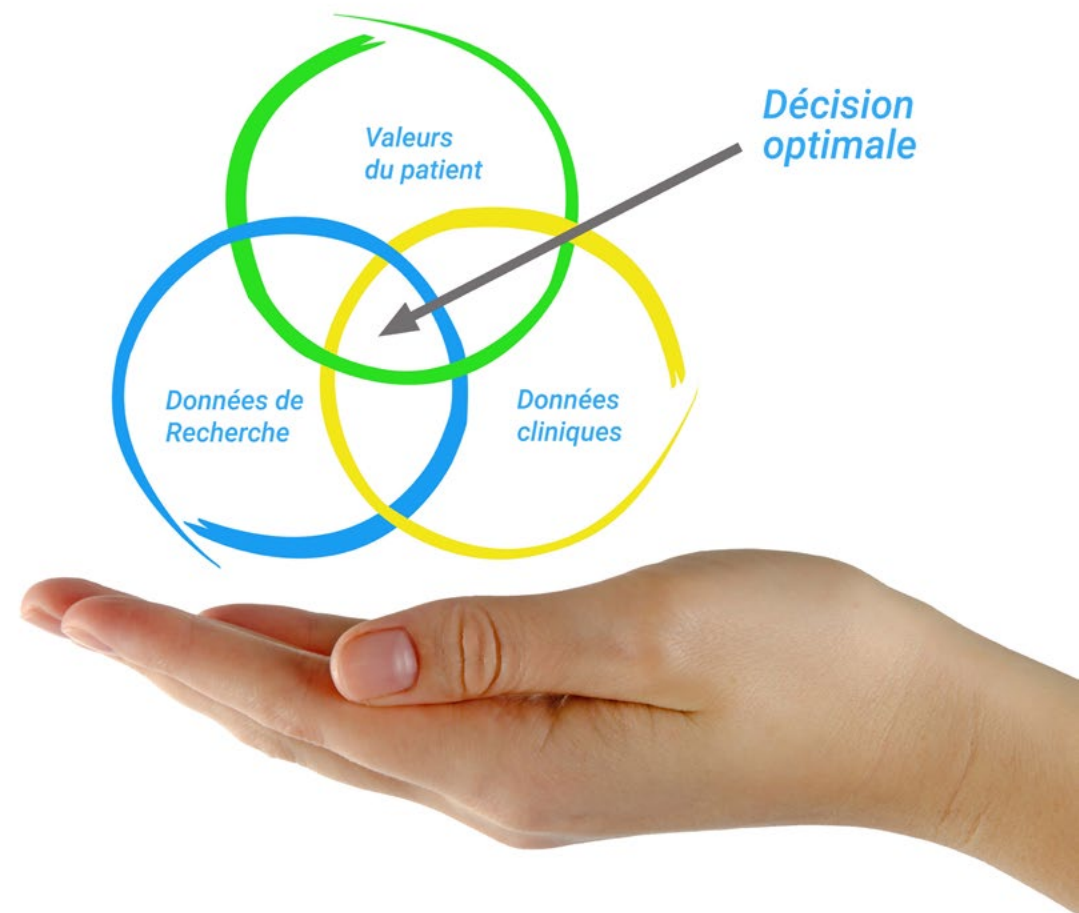
“

Découvrez Relearning, un système qui abandonne l'apprentissage linéaire conventionnel pour vous emmener à travers des systèmes d'enseignement cycliques: une façon d'apprendre qui s'est avérée extrêmement efficace, en particulier dans les matières qui nécessitent une mémorisation"

À TECH, nous utilisons la méthode des cas

Face à une situation donnée, que doit faire un professionnel? Tout au long du programme, vous serez confronté à de multiples cas cliniques simulés, basés sur des patients réels, dans lesquels vous devrez enquêter, établir des hypothèses et finalement résoudre la situation. Il existe de nombreux faits scientifiques prouvant l'efficacité de cette méthode. Les spécialistes apprennent mieux, plus rapidement et plus durablement dans le temps.

Avec TECH, le psychologue expérimente un mode d'apprentissage qui ébranle les fondements des universités traditionnelles du monde entier.



Selon le Dr Gérvas, le cas clinique est la présentation commentée d'un patient, ou d'un groupe de patients, qui devient un "cas", un exemple ou un modèle illustrant une composante clinique particulière, soit en raison de son pouvoir pédagogique, soit en raison de sa singularité ou de sa rareté. Il est essentiel que le cas soit basé sur la vie professionnelle actuelle, en essayant de recréer les conditions réelles de la pratique professionnelle du psychologue.

“

Saviez-vous que cette méthode a été développée en 1912 à Harvard pour les étudiants en Droit? La méthode des cas consiste à présenter aux apprenants des situations réelles complexes pour qu'ils s'entraînent à prendre des décisions et pour qu'ils soient capables de justifier la manière de les résoudre. En 1924, elle a été établie comme une méthode d'enseignement standard à Harvard"

L'efficacité de la méthode est justifiée par quatre acquis fondamentaux:

1. Les psychologues qui suivent cette méthode parviennent non seulement à assimiler les concepts, mais aussi à développer leur capacité mentale, grâce à des exercices d'évaluation de situations réelles et à l'application des connaissances.
2. L'apprentissage est solidement traduit en compétences pratiques qui permettent au psychologue de mieux intégrer ses connaissances dans la pratique clinique.
3. Grâce à l'utilisation de situations issues de la réalité, on obtient une assimilation plus simple et plus efficace des idées et des concepts.
4. Le sentiment d'efficacité de l'effort investi devient un stimulus très important pour les étudiants, qui se traduit par un plus grand intérêt pour l'apprentissage et une augmentation du temps passé à travailler sur le cours.



Relearning Methodology

À TECH, nous enrichissons la méthode des cas avec la meilleure méthodologie d'enseignement 100% en ligne du moment: le Relearning.

Notre université est la première au monde à combiner des études de cas cliniques avec un système d'apprentissage 100% en ligne basé sur la répétition, combinant un minimum de 8 éléments différents dans chaque leçon, ce qui constitue une véritable révolution par rapport aux simples études de cas et analyses.



Le psychologue apprendra à travers des cas réels et la résolution de situations complexes dans des environnements d'apprentissage simulés. Ces simulations sont développées à l'aide de logiciels de pointe pour faciliter l'apprentissage par immersion.

Selon les indicateurs de qualité de la meilleure université en ligne du monde hispanophone (Columbia University). La méthode Relearning, à la pointe de la pédagogie mondiale, a réussi à améliorer le niveau de satisfaction globale des professionnels finalisant leurs études.

Cette méthodologie a permis de former plus de 150.000 psychologues avec un succès sans précédent dans toutes les spécialités cliniques. Notre méthodologie d'enseignement est développée dans un environnement très exigeant, avec un corps étudiant universitaire au profil socio-économique élevé et dont l'âge moyen est de 43,5 ans.

Le Relearning vous permettra d'apprendre plus facilement et de manière plus productive tout en développant un esprit critique, en défendant des arguments et en contrastant des opinions: une équation directe vers le succès.

Dans notre programme, l'apprentissage n'est pas un processus linéaire mais il se déroule en spirale (nous apprenons, désapprenons, oublions et réapprenons). Par conséquent, ils combinent chacun de ces éléments de manière concentrique.

Selon les normes internationales les plus élevées, la note globale de notre système d'apprentissage est de 8,01.



Ce programme offre le meilleur matériel pédagogique, soigneusement préparé pour les professionnels:



Support d'étude

Tous les contenus didactiques sont créés par les spécialistes qui enseignent les cours. Ils ont été conçus en exclusivité pour la formation afin que le développement didactique soit vraiment spécifique et concret.

Ces contenus sont ensuite appliqués au format audiovisuel, pour créer la méthode de travail TECH en ligne. Tout cela, élaboré avec les dernières techniques afin d'offrir des éléments de haute qualité dans chacun des supports qui sont mis à la disposition de l'apprenant.



Les dernières techniques et procédures en vidéo

TECH rapproche les étudiants des dernières techniques, des dernières avancées pédagogiques et de l'actualité de la psychologie. Tout cela, à la première personne, expliqué et détaillé rigoureusement pour atteindre une compréhension complète et une assimilation optimale. Et surtout, vous pouvez les regarder autant de fois que vous le souhaitez.



Résumés interactifs

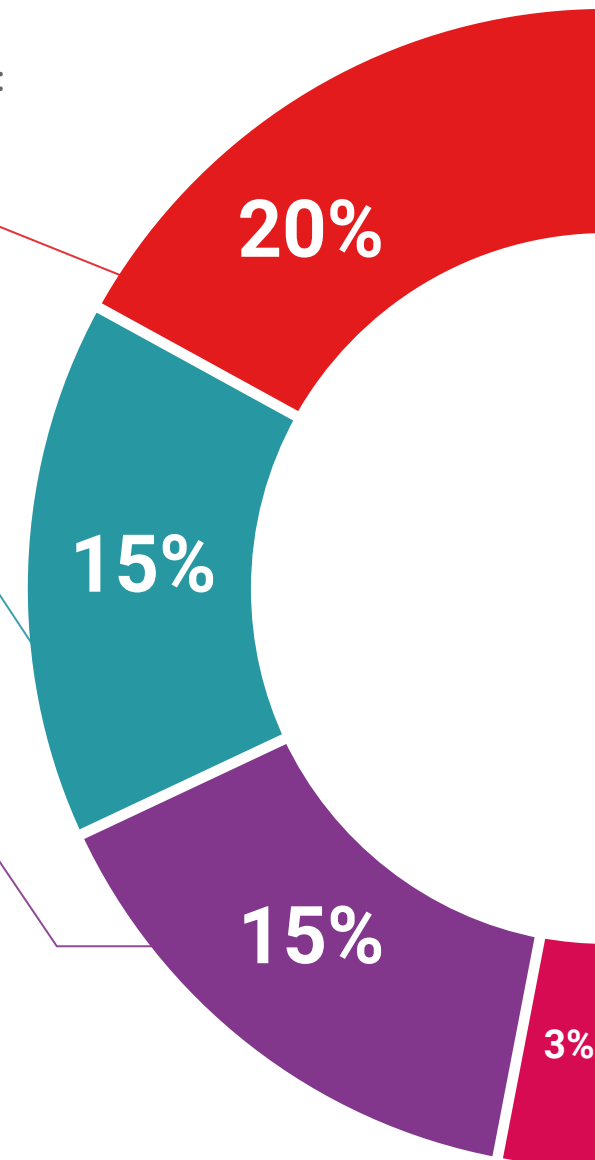
Nous présentons les contenus de manière attrayante et dynamique dans des dossiers multimédias comprenant des fichiers audios, des vidéos, des images, des diagrammes et des cartes conceptuelles afin de consolider les connaissances.

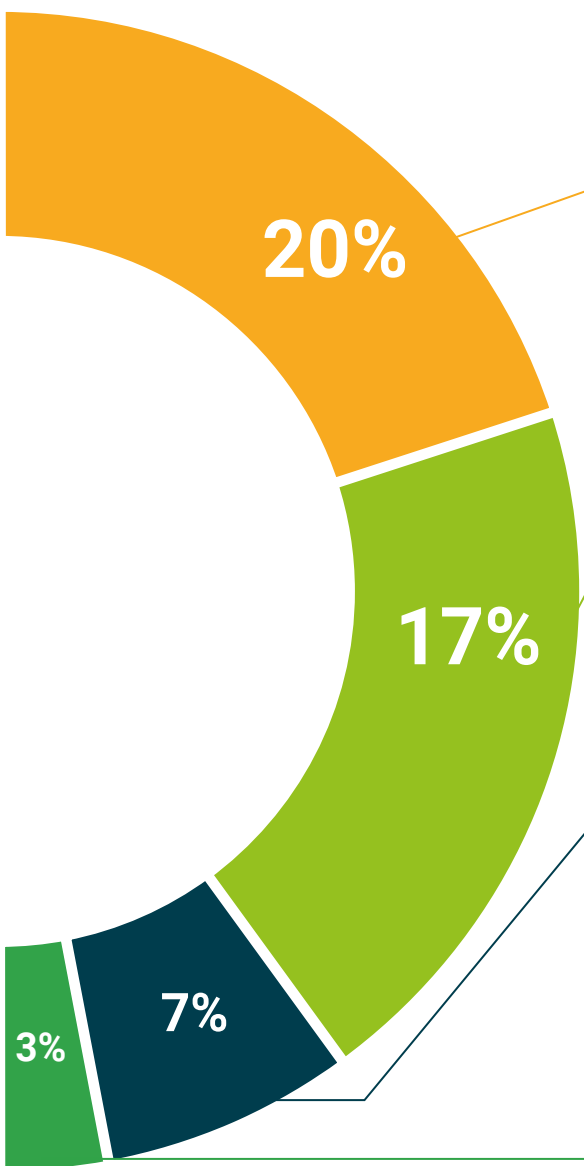
Ce système éducatif unique pour la présentation de contenu multimédia a été récompensé par Microsoft en tant que "European Success Story".



Bibliographie complémentaire

Articles récents, documents de consensus et directives internationales, entre autres. Dans la bibliothèque virtuelle de TECH, l'étudiant aura accès à tout ce dont il a besoin pour compléter sa formation.





Études de cas dirigées par des experts

Un apprentissage efficace doit nécessairement être contextuel. Pour cette raison, TECH présente le développement de cas réels dans lesquels l'expert guidera l'étudiant à travers le développement de la prise en charge et la résolution de différentes situations: une manière claire et directe d'atteindre le plus haut degré de compréhension.



Testing & Retesting

Les connaissances de l'étudiant sont périodiquement évaluées et réévaluées tout au long du programme, par le biais d'activités et d'exercices d'évaluation et d'auto-évaluation, afin que l'étudiant puisse vérifier comment il atteint ses objectifs.



Cours magistraux

Il existe des preuves scientifiques de l'utilité de l'observation par un tiers expert. La méthode "Learning from an Expert" renforce les connaissances et la mémoire, et donne confiance dans les futures décisions difficiles.



Guides d'action rapide

À TECH nous vous proposons les contenus les plus pertinents du cours sous forme de feuilles de travail ou de guides d'action rapide. Un moyen synthétique, pratique et efficace pour vous permettre de progresser dans votre apprentissage.



06

Diplôme

Le Certificat Avancé en Intervention Psychopédagogique chez les Personnes à Hautes Capacités vous garantit, en plus de la formation la plus rigoureuse et la plus actuelle, l'accès à un diplôme universitaire de Certificat Avancé délivré par TECH Université Technologique.



“

*Terminez ce programme avec succès
et recevez votre diplôme sans avoir
à vous soucier des déplacements ou
des formalités administratives”*

Ce **Certificat Avancé en Intervention Psychopédagogique chez les Personnes à Hautes Capacités** contient le programme le plus complet et le plus à jour du marché.

Après avoir réussi l'évaluation, l'étudiant recevra par courrier postal* avec accusé de réception son correspondant diplôme de **Certificat Avancé** délivré par **TECH Université Technologique**.

Le diplôme délivré par **TECH Université Technologique** indiquera la note obtenue lors du Certificat Avancé, et répond aux exigences communément demandées par les bourses d'emploi, les concours et les commissions d'évaluation des carrières professionnelles.

Diplôme : **Certificat Avancé en Intervention Psychopédagogique chez les Personnes à Hautes Capacités**

Heures Officielles : **600 h.**



*Apostille de La Haye. Dans le cas où l'étudiant demande que son diplôme sur papier soit obtenu avec l'Apostille de La Haye, TECH EDUCATION prendra les mesures appropriées pour l'obtenir, moyennant un supplément.

future
santé confiance personnes
éducation information tuteurs
garantie accréditation enseignement
institutions technologie apprentissage
communauté engager
service personnalisé innovation
connaissance présent qualité
en ligne formation
développement institutions
classe virtuelle langues

tech université
technologique

Certificat Avancé
Intervention
Psychopédagogique
chez les Personnes à
Hautes Capacités

- » Modalité: en ligne
- » Durée: 6 mois
- » Qualification: TECH Université Technologique
- » Horaire: à votre rythme
- » Examens: en ligne

Certificat Avancé

Intervention

Psychopédagogique
chez les Personnes à
Hautes Capacités

