

# Certificat Avancé

## Intervention Neuropsychologique





## Certificat Avancé Intervention Neuropsychologique

- » Modalité: en ligne
- » Durée: 6 mois
- » Qualification: TECH Université Technologique
- » Intensité: 16h/semaine
- » Horaire: à votre rythme
- » Examens: en ligne

Accès au site: [www.techtute.com/fr/psychologie/diplome-universite/diplome-universite-intervention-neuropsychologique](http://www.techtute.com/fr/psychologie/diplome-universite/diplome-universite-intervention-neuropsychologique)

# Sommaire

01

Présentation

---

*page 4*

02

Objectifs

---

*page 8*

03

Direction de la formation

---

*page 12*

04

Structure et contenu

---

*page 16*

05

Méthodologie

---

*page 24*

06

Diplôme

---

*page 32*

01

# Présentation

Le développement des capacités d'apprentissage, sous tous leurs aspects, en relation avec la physiologie du cerveau, est l'une des branches de la connaissance qui a connu la plus grande évolution ces derniers temps. Celles-ci, appliquées au travail dans le domaine de l'éducation, ont déterminé une nouvelle façon de travailler et d'intervenir. Ce programme offre une immersion totale dans ce domaine très actuel.





“

*La neuropsychologie du développement se présente pour le professionnel comme la porte d'entrée d'un nouveau modèle d'intervention et de travail en classe: rejoignez avec la plus grande compétitivité cette façon de travailler”*



Le travail de la neuropsychologie est complexe Elle couvre un large spectre d'intervention qui nécessite que le professionnel ait une formation très spécifique dans les différentes branches du développement du cerveau. Cette discipline qui est profondément liée à la neurologie et à l'étude physiologique du cerveau, est affectée par les changements qu'entraîne l'évolution des connaissances dans cette branche scientifique. Cela signifie un défi intense pour le professionnel de se mettre constamment à jour afin d'être à l'avant-garde en termes d'approche, d'intervention et de suivi des cas qui peuvent se présenter dans sa pratique.

Tout au long de cette spécialisation, l'étudiant parcourra toutes les approches actuelles du travail du neuropsychologue dans les différents défis posés par sa profession. Une démarche de haut niveau qui deviendra un processus d'amélioration, non seulement sur le plan professionnel, mais aussi sur le plan personnel.

Ce défi est l'un des engagements sociaux de TECH aider à la spécialisation de professionnels hautement qualifiés et développer leurs compétences personnelles, sociales et professionnelles au cours de leurs études.

Cette méthode ne se contente pas de conduire à travers les connaissances théoriques proposées, mais elle montre une autre façon d'étudier et d'apprendre, plus organique, simple et efficace. Il permet de rester motivé et de créer une passion pour l'apprentissage. Vous êtes encouragé à réfléchir et à développer votre esprit critique.

“ *Une spécialisation créée pour les professionnels qui aspirent à l'excellence et qui vous permettra d'acquérir de nouvelles compétences et stratégies de manière fluide et efficace*”

Ce **Certificat Avancé en Intervention Neuropsychologique** contient le programme scientifique le plus complet et le plus actuel du marché. Les principales caractéristiques sont les suivantes:

- ◆ Dernières technologies en matière de softwares d'enseignement en ligne
- ◆ Système d'enseignement intensément visuel, soutenu par un contenu graphique et schématique facile à assimiler et à comprendre
- ◆ Développement d'études de cas présentées par des experts actifs
- ◆ Systèmes vidéo interactifs de pointe
- ◆ Enseignement basé sur la télépratique
- ◆ Systèmes de mise à jour et de recyclage continus
- ◆ Apprentissage auto-adaptatif: compatibilité totale avec d'autres professions
- ◆ Exercices pratiques pour l'auto-évaluation et la vérification de l'apprentissage
- ◆ Des groupes de soutien et synergies éducatives: questions à l'expert, forums de discussion et de connaissances
- ◆ Communication avec l'enseignant et travail de réflexion individuel
- ◆ Les contenus sont disponibles à partir de tout appareil, fixe ou portable doté d'une connexion internet
- ◆ Une banque de documentation complémentaire est disponible en permanence, même après le Certificat

“

*Dyslexie, dyscalculie, TDH, etc, connaît tous les aspects de l'intervention thérapeutique dans le contexte éducatif”*

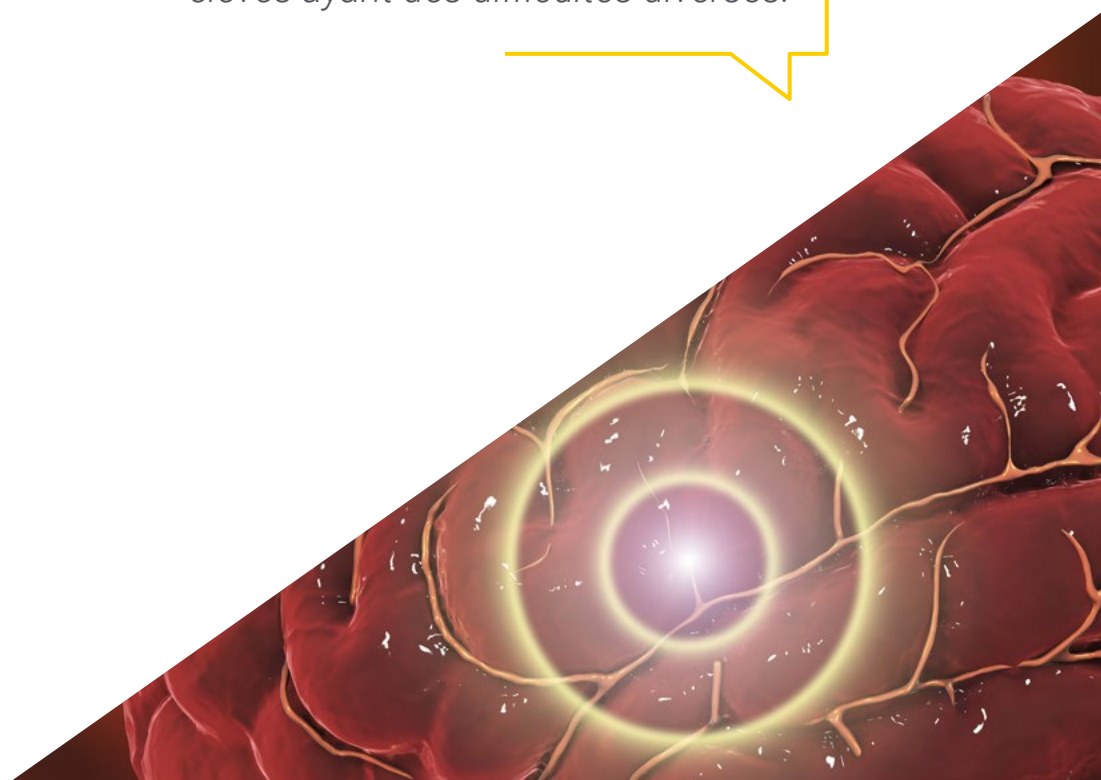
Notre personnel enseignant est composé de professionnels en activité. De cette manière, nous nous assurons de vous offrir l'actualisation éducative que nous visons. Une équipe pluridisciplinaire de médecins formés et expérimentés dans différents environnements, qui développeront les connaissances théoriques de manière efficace, mais, surtout, mettront au service du cours les connaissances pratiques issues de leur propre expérience: une des qualités différentielles de ce Certificat Avancé.

Cette maîtrise du sujet est complétée par l'efficacité de la conception méthodologique de ce Certificat Avancé. Développé par une équipe multidisciplinaire d'experts en e-learning, il intègre les dernières avancées en matière de technologie éducative. Ainsi, vous pourrez étudier avec une gamme d'outils multimédias polyvalents qui vous donneront l'opérabilité dont vous avez besoin.

La conception de ce programme est basée sur l'Apprentissage Par les Problèmes: une approche qui conçoit l'apprentissage comme un processus éminemment pratique. Pour y parvenir à distance, nous utiliserons la télépratique: à l'aide d'un innovant système de vidéos interactives et en *learning from an expert* vous serez en mesure d'acquérir les connaissances comme si vous étiez en train de traiter le cas que vous apprenez à ce moment-là. Un concept qui vous permet d'intégrer et de fixer votre apprentissage de manière plus réaliste et permanente.

*Le développement des programmes d'intervention les plus avancés dans une spécialisation à haute intensité.*

*Une approche intensive des différentes manières de favoriser l'apprentissage des élèves ayant des difficultés diverses.*



# 02

## Objectifs

Notre objectif est de former des professionnels hautement qualifiés pour une expérience professionnelle. Un objectif qui se complète, par ailleurs, de manière globale, avec la promotion du développement humain qui jette les bases d'une société meilleure. Cet objectif se concrétise en aidant les professionnels atteindre un niveau de compétence et de contrôle beaucoup plus élevé. Vous serez en mesure d'atteindre cet objectif en six mois grâce à un programme académique de haute intensité et de grande précision.





“

*Si votre objectif est de progresser dans votre profession, d'acquérir une qualification qui vous permettra de rivaliser avec les meilleurs, ne cherchez pas plus loin: Bienvenue à TECH”*



## Objectifs généraux

---

- ◆ Permettre aux professionnels de pratiquer la neuropsychologie dans le cadre du développement des enfants et des jeunes
- ◆ Apprendre à réaliser des programmes spécifiques pour améliorer les performances scolaires
- ◆ Accès aux formes et processus de la recherche en neuropsychologie en milieu scolaire
- ◆ Augmenter la capacité de travail et de résolution autonome des processus d'apprentissage
- ◆ Étudier l'attention à la diversité à partir d'une approche neuropsychologique
- ◆ Connaître les différentes manières de mettre en œuvre des systèmes d'enrichissement des méthodologies d'apprentissage en classe, notamment à l'intention d'élèves diversifiés
- ◆ Analyser et intégrer les connaissances nécessaires pour promouvoir le développement scolaire et social des élèves



*Saisissez l'occasion de vous informer sur les derniers développements dans ce domaine pour les appliquer à votre pratique quotidienne”*







## Objectifs spécifiques

---

### Module 1. Neuropsychologie du développement

- ◆ Étudier les bases neurobiologiques du développement
- ◆ Explorer les bases du fonctionnement cognitif différentiel
- ◆ Développer les applications de la régulation métacognitive et des marqueurs neurobiologiques dans l'éducation
- ◆ Apprendre à poser un diagnostic clinique sur la base des connaissances développées

### Module 2. Dyslexie, dyscalculie et hyperactivité

- ◆ Acquérir toutes les connaissances relatives à la dyslexie, la dyscalculie et le TDAH
- ◆ Apprendre à détecter et à reconnaître les besoins des enfants dans la classe
- ◆ Apprendre à concevoir et à appliquer des programmes d'intervention visant à améliorer les difficultés
- ◆ S'informer sur les complications du développement scolaire causées par la dyslexie, la dyscalculie et le TDAH
- ◆ Connaître les dernières avancées en matière d'évaluation, de diagnostic et de traitement des difficultés d'apprentissage et du TDAH

### Module 3. Processus neurolinguistiques, difficultés et programmes d'intervention

- ◆ Acquérir des connaissances liées aux processus neuropsychologiques et neurobiologiques du langage
- ◆ Comprendre comment la langue évolue avec l'âge
- ◆ Différencier toutes les zones et noyaux du cerveau impliqués dans l'acquisition, la compréhension et le traitement du langage
- ◆ Distinguer tous ces troubles et difficultés du langage, leur évaluation, leur diagnostic et leur traitement
- ◆ Apprendre à améliorer et à prévenir les problèmes liés à la langue

# 03

## Direction de la formation

Dans le cadre du concept de qualité totale de notre cours, nous sommes fiers de vous offrir un personnel enseignant du plus haut niveau, choisi pour son expérience avérée dans le domaine de l'éducation. Des professionnels de différents domaines et compétences qui composent un ensemble multidisciplinaire complet. Une occasion unique d'apprendre des meilleurs.







“

*Nos enseignants, des professionnels à l'expérience avérée, vous feront profiter de leur expérience et de leurs compétences pour vous offrir un processus de spécialisation stimulant et créatif”*

## Direction



### Mme Sánchez Padrón, Nuria Ester

- ♦ Docteur en Psychologie de l'Université La Laguna
- ♦ Master en Psychologie Générale de la Santé de l'Université de La Rioja
- ♦ Formation en Soins Psychologiques d'Urgence
- ♦ Formation aux Soins Psychologiques dans les Institutions Pénitentiaires
- ♦ Expérience dans l'enseignement et la formation
- ♦ Expérience de la la Prise en Charge Éducative des Mineurs en Danger





# 04

## Structure et contenu

Les contenus de cette spécialisation ont été élaborés par les différents professeurs de ce programme avec un objectif clair: s'assurer que les étudiants acquièrent chacune des compétences nécessaires pour devenir de véritables experts dans ce domaine.

Le contenu de ce Certificat Avancé vous permettra d'apprendre tous les aspects des différentes disciplines impliquées dans ce domaine: un programme très complet et bien structuré qui vous mènera aux plus hauts standards de qualité et de réussite.





“

*Notre programme éducatif vous conduira,  
de manière régulière et sans heurts, à un  
développement complet et efficace, dans lequel  
la pratique sera le moteur de tout apprentissage”*

## Module 1. Neuropsychologie du développement

- 1.1. Bases neurobiologiques du développement
  - 1.1.1. Introduction
  - 1.1.2. Neurobiologie du développement
- 1.2. Fonctionnement cognitif différentiel
  - 1.2.1. Définition
  - 1.2.2. Description
- 1.3. Régulation métacognitive
  - 1.3.1. Définition
  - 1.3.2. Développement et intervention
- 1.4. Endophénotypes ou marqueurs neurobiologiques
  - 1.4.1. Définition
  - 1.4.2. Caractéristiques et épistémologie
- 1.5. Contributions au diagnostic clinique
  - 1.5.1. Développements applicables
- 1.6. Applications de la neuro-éducation
  - 1.6.1. Plasticité et développement cérébral
    - 1.6.1.1. Périodes critiques
    - 1.6.1.2. Périodes sensibles
  - 1.6.2. Modèles d'apprentissage cérébral
  - 1.6.3. Traitement cognitif et apprentissage
    - 1.6.3.1. Perception
    - 1.6.3.2. Attention
    - 1.6.3.3. Mémoire de travail
    - 1.6.3.4. Raisonnement
    - 1.6.3.5. Le langage et le cerveau
    - 1.6.3.6. Bilinguisme et développement du cerveau
    - 1.6.3.7. Programmation neurolinguistique PNL
    - 1.6.3.8. L'alphabétisation
  - 1.6.4. Maturation du cortex préfrontal
  - 1.6.5. Psychomotricité
  - 1.6.6. Émotions et apprentissage

## Module 2. Dyslexie, dyscalculie et hyperactivité

- 2.1. Antécédents de difficultés d'apprentissage
  - 2.1.1. Introduction
  - 2.1.2. Définition des difficultés d'apprentissage
  - 2.1.3. Développement historique
  - 2.1.4. Difficultés d'apprentissage actuelles
  - 2.1.5. Neuropsychologie des difficultés d'apprentissage
  - 2.1.6. Causes des difficultés d'apprentissage
  - 2.1.7. Classification des difficultés d'apprentissage
  - 2.1.8. Résumé
  - 2.1.9. Références bibliographiques
- 2.2. Conceptualisation de la dyslexie
  - 2.2.1. Introduction
  - 2.2.2. Définition
  - 2.2.3. Bases neuropsychologiques
  - 2.2.4. Caractéristiques
  - 2.2.5. Sous-types
  - 2.2.6. Résumé
  - 2.2.7. Références bibliographiques
- 2.3. Évaluation neuropsychologique de la dyslexie
  - 2.3.1. Introduction
  - 2.3.2. Critères de diagnostic de la dyslexie
  - 2.3.3. Comment évaluer
  - 2.3.4. Entretien avec le tuteur
  - 2.3.5. Lire et écrire
  - 2.3.6. Évaluation neuropsychologique
  - 2.3.7. Évaluation d'autres aspects connexes
  - 2.3.8. Résumé
  - 2.3.9. Références bibliographiques



- 2.4. Intervention neuropsychologique pour la dyslexie
  - 2.4.1. Introduction
  - 2.4.2. Variables impliquées
  - 2.4.3. Domaine neuropsychologique
  - 2.4.4. Programmes d'intervention
  - 2.4.5. Résumé
  - 2.4.5. Références bibliographiques
- 2.5. Références bibliographiques
  - 2.5.1. Introduction
  - 2.5.2. Conceptualisation de la dyscalculie
  - 2.5.3. Caractéristiques
  - 2.5.4. Base neuropsychologique
  - 2.5.5. Résumé
  - 2.5.6. Références bibliographiques
- 2.6. Évaluation neuropsychologique de la dyscalculie
  - 2.6.1. Introduction
  - 2.6.2. Objectifs de l'évaluation
  - 2.6.3. Comment évaluer
  - 2.6.4. Rapport
  - 2.6.5. Diagnostic
  - 2.6.6. Résumé
  - 2.6.7. Références bibliographiques
- 2.7. Intervention neuropsychologique de la dyscalculie
  - 2.7.1. Introduction
  - 2.7.2. Variables impliquées dans le traitement
  - 2.7.3. Rééducation neuropsychologique
  - 2.7.4. Intervention en cas de dyscalculie
  - 2.7.5. Résumé
  - 2.7.6. Références bibliographiques

- 2.8. Conceptualisation du TDAH
  - 2.8.1. Introduction
  - 2.8.2. Définition du TDAH
  - 2.8.3. Bases neuropsychologiques
  - 2.8.4. Caractéristiques des enfants atteints de TDAH
  - 2.8.5. Sous-types
  - 2.8.6. Résumé
  - 2.8.7. Références bibliographiques
- 2.9. Évaluation neuropsychologique du TDAH
  - 2.9.1. Introduction
  - 2.9.2. Objectifs de l'évaluation
  - 2.9.3. Comment évaluer
  - 2.9.4. Rapport
  - 2.9.5. Diagnostic
  - 2.9.6. Résumé
  - 2.9.7. Références bibliographiques
- 2.10. Intervention neuropsychologique pour le TDAH
  - 2.10.1. Introduction
  - 2.10.2. Domaine neuropsychologique
  - 2.10.3. Traitement du TDAH
  - 2.10.4. Autres thérapies
  - 2.10.5. Programmes d'intervention
  - 2.10.6. Résumé
  - 2.10.7. Références bibliographiques
- 2.11. Comorbidité dans les troubles du développement neurologique
  - 2.11.1. Introduction
  - 2.11.2. Troubles du développement neurologique
  - 2.11.3. Dyslexie et dyscalculie
  - 2.11.4. Dyslexie et TDAH
  - 2.11.5. Dyscalculie et TDAH
  - 2.11.6. Résumé
  - 2.11.7. Références bibliographiques
- 2.12. Neurotechnologie
  - 2.12.1. Introduction
  - 2.12.2. Appliquée à la dyslexie
  - 2.12.3. Appliquée à la dyscalculie
  - 2.12.4. Appliquée au TDAH
  - 2.12.5. Résumé
  - 2.12.6. Références bibliographiques
- 2.13. Conseils aux parents et aux enseignants
  - 2.13.1. Introduction
  - 2.13.2. Conseils sur la dyslexie
  - 2.13.3. Conseils sur la dyscalculie
  - 2.13.4. Conseils sur le TDAH
  - 2.13.5. Résumé
  - 2.13.6. Références bibliographiques



### Module 3. Processus neurolinguistiques, difficultés et programmes d'intervention

- 3.1. Bases neurobiologiques impliquées dans le langage
  - 3.1.1. Introduction
  - 3.1.2. Définitions de la langue
  - 3.1.3. Antécédents historiques
  - 3.1.4. Résumé
  - 3.1.5. Références bibliographiques
- 3.2. Développement du langage
  - 3.2.1. Introduction
  - 3.2.2. L'émergence de la langue
  - 3.2.3. Acquisition de la langue
  - 3.2.4. Résumé
  - 3.2.5. Références bibliographiques
- 3.3. Approches neuropsychologiques du langage
  - 3.3.1. Introduction
  - 3.3.2. Processus cérébraux du langage
  - 3.3.3. Zones cérébrales concernées
  - 3.3.4. Processus neurolinguistiques
  - 3.3.5. Les centres cérébraux impliqués dans la compréhension
  - 3.3.6. Résumé
  - 3.3.7. Références bibliographiques
- 3.4. Neuropsychologie de la compréhension du langage
  - 3.4.1. Introduction
  - 3.4.2. Les zones du cerveau impliquées dans la compréhension
  - 3.4.3. Les sons
  - 3.4.4. Structures syntaxiques pour la compréhension de la langue
  - 3.4.5. Processus sémantiques et apprentissage significatif
  - 3.4.6. Compréhension de la lecture
  - 3.4.7. Résumé
  - 3.4.8. Références bibliographiques

- 3.5. La communication par le langage
  - 3.5.1. Introduction
  - 3.5.2. Le langage comme outil de communication
  - 3.5.3. Évolution du langage
  - 3.5.4. Communication sociale
  - 3.5.5. Résumé
  - 3.5.6. Références bibliographiques
- 3.6. Troubles du langage
  - 3.6.1. Introduction
  - 3.6.2. Troubles de la parole et du langage
  - 3.6.3. Professionnels impliqués dans le traitement
  - 3.6.4. Implications en classe
  - 3.6.5. Résumé
  - 3.6.6. Références bibliographiques
- 3.7. Aphasie
  - 3.7.1. Introduction
  - 3.7.2. Types d'aphasie
  - 3.7.3. Diagnostic
  - 3.7.4. Évaluation
  - 3.7.5. Résumé
  - 3.7.6. Références bibliographiques
- 3.8. Stimulation linguistique
  - 3.8.1. Introduction
  - 3.8.2. Importance de la stimulation du langage
  - 3.8.3. Stimulation phonétique-phonologique
  - 3.8.4. Stimulation lexico-sémantique
  - 3.8.5. La stimulation morphosynthétique
  - 3.8.6. Stimulation pragmatique
  - 3.8.7. Résumé
  - 3.8.8. Références bibliographiques

- 3.9. Troubles de la lecture et de l'écriture
  - 3.9.1. Introduction
  - 3.9.2. Retard de lecture
  - 3.9.3. Dyslexie
  - 3.9.4. Dysorthographe
  - 3.9.5. Dysgraphie
  - 3.9.6. Dyslalie
  - 3.9.7. Traitement des troubles de la lecture et de l'écriture
  - 3.9.8. Résumé
  - 3.9.9. Références bibliographiques
- 3.10. Évaluation et diagnostic des difficultés de langage
  - 3.10.1. Introduction
  - 3.10.2. Évaluation de la langue
  - 3.10.3. Procédures d'évaluation linguistique
  - 3.10.4. Tests psychologiques pour l'évaluation des langues
  - 3.10.5. Résumé
  - 3.10.6. Références bibliographiques
- 3.11. Intervention dans les troubles du langage
  - 3.11.1. Introduction
  - 3.11.2. Mise en œuvre de programmes d'amélioration
  - 3.11.3. Programmes d'amélioration
  - 3.11.4. Programmes d'amélioration utilisant les nouvelles technologies
  - 3.11.5. Résumé
  - 3.11.6. Références bibliographiques



- 3.12. L'impact des difficultés linguistiques sur les résultats scolaires
  - 3.12.1. Introduction
  - 3.12.2. Les processus linguistiques
  - 3.12.3. Incidence des troubles du langage
  - 3.12.4. Relation entre l'audition et le langage
  - 3.12.5. Résumé
  - 3.12.6. Références bibliographiques
- 3.13. Conseils aux parents et aux enseignants
  - 3.13.1. Introduction
  - 3.13.2. Stimulation du langage
  - 3.13.3. Stimulation de la lecture
  - 3.13.4. Résumé
  - 3.13.5. Références bibliographiques

“ *Une spécialisation complète qui vous permettra d'acquérir les connaissances nécessaires pour rivaliser avec les meilleurs* ”





05

# Méthodologie

Ce programme de formation offre une manière différente d'apprendre. Notre méthodologie est développée à travers un mode d'apprentissage cyclique: **el Relearning**.

Ce système d'enseignement est utilisé, par exemple, dans les écoles de médecine les plus prestigieuses du monde et a été considéré comme l'un des plus efficaces par des publications de premier plan telles que le **New England Journal of Medicine**.





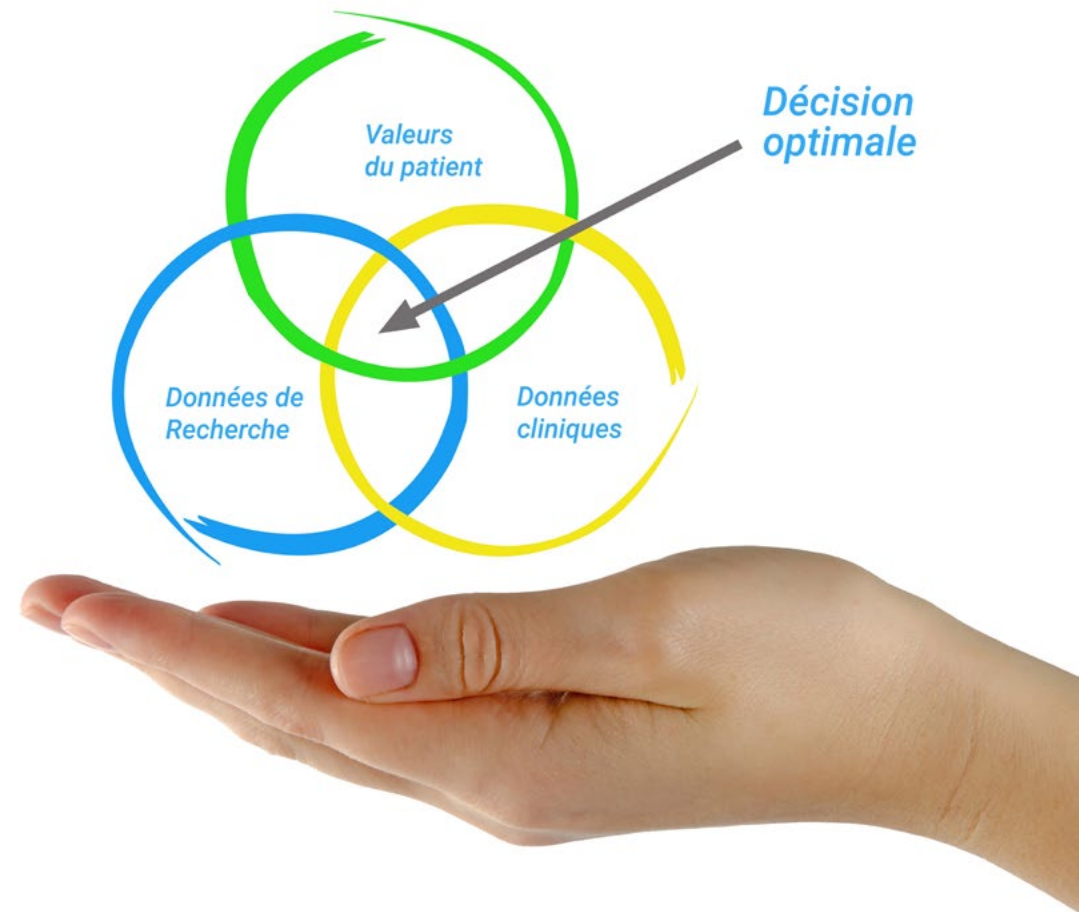
“

*Découvrez Relearning, un système qui abandonne l'apprentissage linéaire conventionnel pour vous emmener à travers des systèmes d'enseignement cycliques: une façon d'apprendre qui s'est avérée extrêmement efficace, en particulier dans les matières qui nécessitent une mémorisation"*

## À TECH, nous utilisons la méthode des cas

Face à une situation donnée, que doit faire un professionnel? Tout au long du programme, vous serez confronté à de multiples cas cliniques simulés, basés sur des patients réels, dans lesquels vous devrez enquêter, établir des hypothèses et finalement résoudre la situation. Il existe de nombreux faits scientifiques prouvant l'efficacité de cette méthode. Les spécialistes apprennent mieux, plus rapidement et plus durablement dans le temps.

*Avec TECH, le psychologue expérimente un mode d'apprentissage qui ébranle les fondements des universités traditionnelles du monde entier.*



Selon le Dr Gérvas, le cas clinique est la présentation commentée d'un patient, ou d'un groupe de patients, qui devient un "cas", un exemple ou un modèle illustrant une composante clinique particulière, soit en raison de son pouvoir pédagogique, soit en raison de sa singularité ou de sa rareté. Il est essentiel que le cas soit basé sur la vie professionnelle actuelle, en essayant de recréer les conditions réelles de la pratique professionnelle du psychologue.

“

*Saviez-vous que cette méthode a été développée en 1912 à Harvard pour les étudiants en Droit? La méthode des cas consiste à présenter aux apprenants des situations réelles complexes pour qu'ils s'entraînent à prendre des décisions et pour qu'ils soient capables de justifier la manière de les résoudre. En 1924, elle a été établie comme une méthode d'enseignement standard à Harvard"*

**L'efficacité de la méthode est justifiée par quatre acquis fondamentaux:**

1. Les psychologues qui suivent cette méthode parviennent non seulement à assimiler les concepts, mais aussi à développer leur capacité mentale, grâce à des exercices d'évaluation de situations réelles et à l'application des connaissances.
2. L'apprentissage est solidement traduit en compétences pratiques qui permettent au psychologue de mieux intégrer ses connaissances dans la pratique clinique.
3. Grâce à l'utilisation de situations issues de la réalité, on obtient une assimilation plus simple et plus efficace des idées et des concepts.
4. Le sentiment d'efficacité de l'effort investi devient un stimulus très important pour les étudiants, qui se traduit par un plus grand intérêt pour l'apprentissage et une augmentation du temps passé à travailler sur le cours.





## Relearning Methodology

À TECH, nous enrichissons la méthode des cas avec la meilleure méthodologie d'enseignement 100% en ligne du moment: le Relearning.

Notre université est la première au monde à combiner des études de cas cliniques avec un système d'apprentissage 100% en ligne basé sur la répétition, combinant un minimum de 8 éléments différents dans chaque leçon, ce qui constitue une véritable révolution par rapport aux simples études de cas et analyses.



*Le psychologue apprendra à travers des cas réels et la résolution de situations complexes dans des environnements d'apprentissage simulés. Ces simulations sont développées à l'aide de logiciels de pointe pour faciliter l'apprentissage par immersion.*



Selon les indicateurs de qualité de la meilleure université en ligne du monde hispanophone (Columbia University). La méthode Relearning, à la pointe de la pédagogie mondiale, a réussi à améliorer le niveau de satisfaction globale des professionnels finalisant leurs études.

Cette méthodologie a permis de former plus de 150.000 psychologues avec un succès sans précédent dans toutes les spécialités cliniques. Notre méthodologie d'enseignement est développée dans un environnement très exigeant, avec un corps étudiant universitaire au profil socio-économique élevé et dont l'âge moyen est de 43,5 ans.

*Le Relearning vous permettra d'apprendre plus facilement et de manière plus productive tout en développant un esprit critique, en défendant des arguments et en contrastant des opinions: une équation directe vers le succès.*

Dans notre programme, l'apprentissage n'est pas un processus linéaire mais il se déroule en spirale (nous apprenons, désapprenons, oublions et réapprenons). Par conséquent, ils combinent chacun de ces éléments de manière concentrique.

Selon les normes internationales les plus élevées, la note globale de notre système d'apprentissage est de 8,01.



Ce programme offre le meilleur matériel pédagogique, soigneusement préparé pour les professionnels:



#### Support d'étude

Tous les contenus didactiques sont créés par les spécialistes qui enseignent les cours. Ils ont été conçus en exclusivité pour la formation afin que le développement didactique soit vraiment spécifique et concret.

Ces contenus sont ensuite appliqués au format audiovisuel, pour créer la méthode de travail TECH en ligne. Tout cela, élaboré avec les dernières techniques afin d'offrir des éléments de haute qualité dans chacun des supports qui sont mis à la disposition de l'apprenant.



#### Les dernières techniques et procédures en vidéo

TECH rapproche les étudiants des dernières techniques, des dernières avancées pédagogiques et de l'actualité de la psychologie. Tout cela, à la première personne, expliqué et détaillé rigoureusement pour atteindre une compréhension complète et une assimilation optimale. Et surtout, vous pouvez les regarder autant de fois que vous le souhaitez.



#### Résumés interactifs

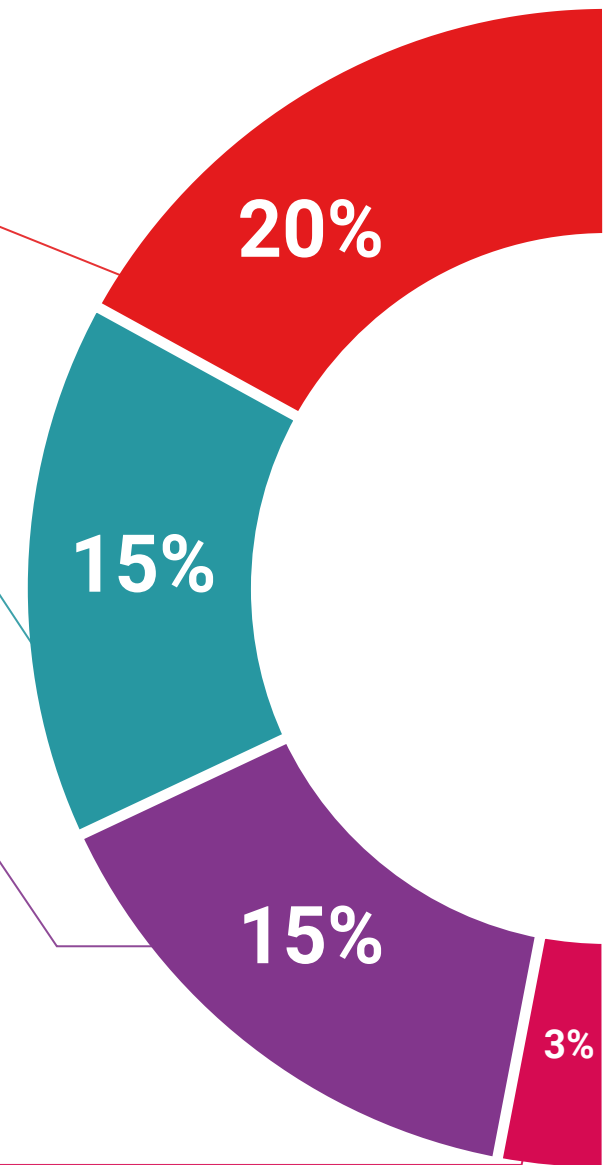
Nous présentons les contenus de manière attrayante et dynamique dans des dossiers multimédias comprenant des fichiers audios, des vidéos, des images, des diagrammes et des cartes conceptuelles afin de consolider les connaissances.

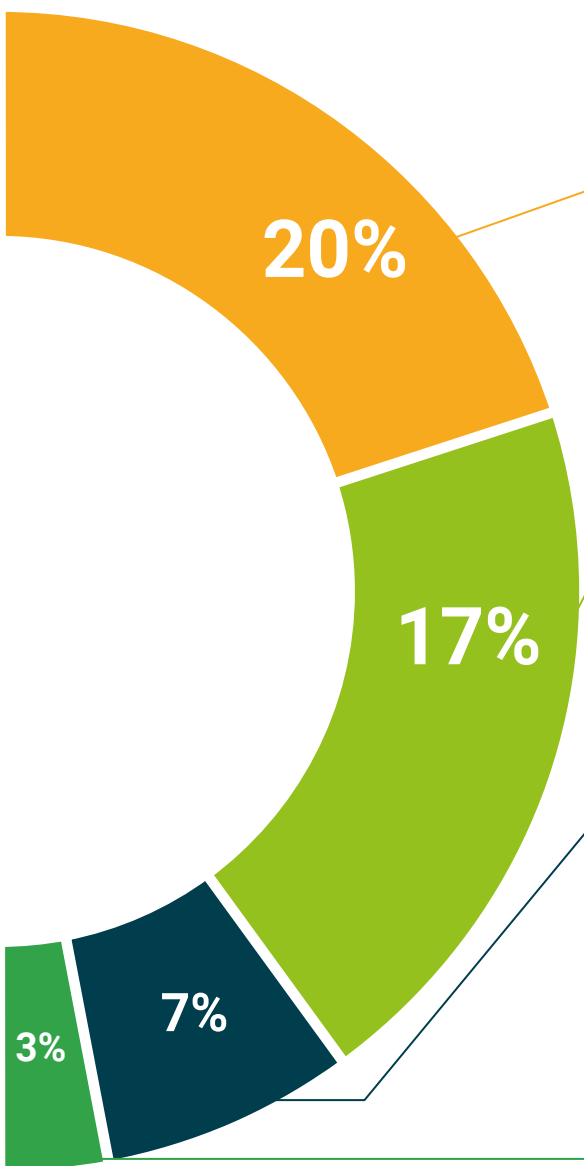
Ce système éducatif unique pour la présentation de contenu multimédia a été récompensé par Microsoft en tant que "European Success Story".



#### Bibliographie complémentaire

Articles récents, documents de consensus et directives internationales, entre autres. Dans la bibliothèque virtuelle de TECH, l'étudiant aura accès à tout ce dont il a besoin pour compléter sa formation.





#### Études de cas dirigées par des experts

Un apprentissage efficace doit nécessairement être contextuel. Pour cette raison, TECH présente le développement de cas réels dans lesquels l'expert guidera l'étudiant à travers le développement de la prise en charge et la résolution de différentes situations: une manière claire et directe d'atteindre le plus haut degré de compréhension.



#### Testing & Retesting

Les connaissances de l'étudiant sont périodiquement évaluées et réévaluées tout au long du programme, par le biais d'activités et d'exercices d'évaluation et d'auto-évaluation, afin que l'étudiant puisse vérifier comment il atteint ses objectifs.



#### Cours magistraux

Il existe des preuves scientifiques de l'utilité de l'observation par un tiers expert. La méthode "Learning from an Expert" renforce les connaissances et la mémoire, et donne confiance dans les futures décisions difficiles.



#### Guides d'action rapide

À TECH nous vous proposons les contenus les plus pertinents du cours sous forme de feuilles de travail ou de guides d'action rapide. Un moyen synthétique, pratique et efficace pour vous permettre de progresser dans votre apprentissage.





# 06 Diplôme

Le Certificat Avancé en Intervention Neuropsychologique vous garantit, en plus de la formation la plus rigoureuse et la plus actuelle, l'accès à un diplôme universitaire de Certificat Avancé délivré par TECH Université Technologique.





“

*Finalisez cette formation avec succès et recevez votre diplôme universitaire sans avoir à vous soucier des déplacements ou des démarches administratives”*

Ce **Certificat Avancé en Intervention Neuropsychologique** contient le programme scientifique le plus complet et le plus actuel du marché.

Après avoir réussi les évaluations, l'étudiant recevra par courrier postal\* avec accusé de réception le diplôme de **Certificat Avancé** délivré par **TECH Université Technologique**.

Le diplôme délivré par **TECH Université Technologique** indiquera la note obtenue lors du Certificat Avancé, et répond aux exigences communément demandées par les bourses d'emploi, les concours et les commissions d'évaluation des carrières professionnelles.

Diplôme: **Certificat Avancé en Intervention Neuropsychologique**

N.º d'heures officielles: **450 h.**



\*Si l'étudiant souhaite que son diplôme version papier possède l'Apostille de La Haye, TECH EDUCATION fera les démarches nécessaires pour son obtention moyennant un coût supplémentaire.

future  
santé confiance personnes  
éducation information tuteurs  
garantie accréditation enseignement  
institutions technologie apprentissage  
communauté engagement  
service personnalisé innovation  
connaissance présent qualité  
en ligne formation  
développement institutions  
classe virtuelle langues

**tech** université  
technologique

**Certificat Avancé**  
**Intervention**  
**Neuropsychologique**

- » Modalité: en ligne
- » Durée: 6 mois
- » Qualification: TECH Université Technologique
- » Intensité: 16h/semaine
- » Horaire: à votre rythme
- » Examens: en ligne



# Certificat Avancé

## Intervention Neuropsychologique

