

# Certificat Avancé

## Intervention dans les Difficultés d'Apprentissage





## Certificat Avancé Intervention dans les Difficultés d'Apprentissage

- » Modalité: en ligne
- » Durée: 6 mois
- » Qualification: TECH Université Technologique
- » Intensité: 16h/semaine
- » Horaire: à votre rythme
- » Examens: en ligne

Accès au site: [www.techtute.com/fr/psychologie/diplome-universite/diplome-universite-intervention-difficultes-apprentissage](http://www.techtute.com/fr/psychologie/diplome-universite/diplome-universite-intervention-difficultes-apprentissage)

# Sommaire

01

Présentation

---

*page 4*

02

Objectifs

---

*page 8*

03

Direction de la formation

---

*page 12*

04

Structure et contenu

---

*page 16*

05

Méthodologie

---

*page 22*

06

Diplôme

---

*page 30*

# 01

# Présentation

Les psychologues et autres professionnels impliqués dans la pédagogie sont confrontés, en classe et en consultation, à des groupes hétérogènes qui présentent des difficultés de différentes manières. La gestion de ces difficultés est d'une importance capitale pour permettre aux patients de progresser dans leur apprentissage. Dans ce cas, ce programme vise à former des professionnels de la psychologie capables de comprendre et de connaître les principales techniques d'intervention dans les Difficultés d'Apprentissage. Ainsi, à l'issue de la formation, l'étudiant aura réussi à évoluer dans sa carrière et à acquérir des compétences qui le positionneront sur le marché du travail.



“

*Si vous voulez aider vos patients à surmonter leurs difficultés d'apprentissage, n'hésitez plus et spécialisez-vous avec nous"*

La diversité est comprise comme les différences que les patients présentent dans leurs différents environnements en termes d'aptitudes, d'intérêts, de motivations, de capacités, de taux de maturation, de styles d'apprentissage, d'expériences et de connaissances antérieures, d'environnements sociaux et culturels, etc. Ces aspects forment des typologies et des profils chez le patient qui devraient largement déterminer la planification et l'action éducatives.

La perspective du paradigme psychologique émergent doit être inclusive et se fonder sur un modèle biopsychosocial qui tient compte de la diversité à partir d'une approche globale visant l'ensemble de la communauté. Les psychologues, en particulier les psychologues pour enfants, ainsi que les professions connexes dans les domaines éducatif et socio-sanitaire, doivent connaître les caractéristiques de ce type de patients, savoir identifier leurs besoins et disposer des connaissances et des outils pour intervenir sur le plan personnel, socio-familial et, surtout, éducatif.

Cette formation répond à cette demande de formation continue des professionnels et s'adresse en priorité aux psychologues de l'enfance. Avec cette action éducative, le psychologue acquerra des compétences pour gérer les difficultés d'apprentissage et la diversité dans une variété de contextes, pour ajuster les plans d'attention à la diversité et les projets éducatifs des centres.

Dans le même temps, les exigences sociales sont plus grandes et plus nombreuses à l'égard des systèmes au niveau mondial, afin de garantir que l'environnement des enfants soit démocratique, égal et équitable ; sans ségrégation, sans discrimination due aux différences et capable d'accueillir tout le monde dans le cadre de la reconnaissance de la diversité.

La conception du programme a été élaborée par un comité académique composé de spécialistes expérimentés dans les domaines clinique, éducatif et social. Ces professionnels apportent leur expérience sur les besoins en formation postgraduée des psychologues travaillant dans des équipes interdisciplinaires et multidisciplinaires, les structures de gestion des centres éducatifs et les soins spécialisés. Dans ce sens, ils ont réalisé tout un travail de recherche et d'intégration de critères basés sur les objectifs fixés pour le programme académique.

Ce **Certificat Avancé en Intervention dans les Difficultés d'Apprentissage** contient le programme académique le plus complet et le plus actuel du marché. Les principales caractéristiques sont les suivantes:

- ♦ Le développement de d'études de cas présentées par des experts sur intervention dans les Difficultés des Apprentissage
- ♦ Son contenu graphique, schématique et éminemment pratique, qui vise à fournir des informations scientifiques et pratiques sur les disciplines essentielles à la pratique professionnelle
- ♦ Nouvelles sur les Intervention dans les difficultés d'apprentissage
- ♦ Des exercices pratiques où le processus d'auto-évaluation peut être réalisé pour améliorer l'apprentissage
- ♦ Le système d'apprentissage interactif basé sur des algorithmes pour la prise de décision sur les situations présentées.
- ♦ Cours théoriques, questions à l'expert, forums de discussion sur des sujets controversés et travail de réflexion individuel
- ♦ Il est possible d'accéder aux contenus depuis tout appareil fixe ou portable doté d'une connexion à internet



*Ce programme 100% en ligne est l'occasion idéale d'apprendre de nouvelles techniques d'Intervention dans les Difficultés d'Apprentissage"*

“

*Nous vous offrons la possibilité de vous former avec une multitude d'études de cas qui vous aideront à vous spécialiser dans Intervention dans les Difficultés d'Apprentissage"*

Son corps enseignant comprend des professionnels du domaine des difficultés d'apprentissage, où ils partagent dans cette formation l'expérience de leur travail, ainsi que des spécialistes reconnus appartenant à des organisations de premier plan dans le monde entier.

Grâce à son contenu multimédia développé avec les dernières technologies éducatives, les spécialistes bénéficieront d'un apprentissage situé et contextuel. Ainsi, ils se formeront dans un environnement simulé qui leur permettra d'apprendre en immersion et de s'entraîner dans des situations réelles.

La conception de ce programme est axée sur l'Apprentissage Par les Problèmes, grâce auquel le professionnel devra essayer de résoudre les différentes situations de pratique professionnelle qui se présentent. Pour ce faire, le psychologue sera assisté d'un système vidéo interactif innovant développé par des experts reconnus et expérimentés en matière d'Intervention dans les Difficultés d'Apprentissage

*Notre contenu multimédia vous permettra d'accéder plus facilement aux informations. Vous pourrez mettre à jour vos connaissances de manière simple et pratique à partir de n'importe quel appareil doté d'une connexion Internet.*

*Vous pouvez organiser vos sessions d'étude à votre propre rythme, à l'heure que vous choisirez et en les combinant avec le reste de votre travail quotidien.*



# 02

## Objectifs

Cette formation est conçue pour Instruire les professionnels dans le domaine des Difficultés d'Apprentissage par le biais de connaissances scientifiques et techniques, d'aptitudes et de valeurs qui favorisent le développement de compétences de base chez les diplômés pour transformer les problèmes de leur contexte professionnel dans le cadre de l'inclusion exigée par la dynamique mondiale contemporaine. En ce sens, ce Certificat Avancé vise à former des psychologues beaucoup plus compétents et préparés à exercer dans des environnements différents.





“

*Notre objectif de TECH Université Technologique est de vous aider à devenir le meilleur dans votre profession. Avec ce Certificat Avancé, vous verrez comment vous progresserez dans la prise en charge de vos patients”*



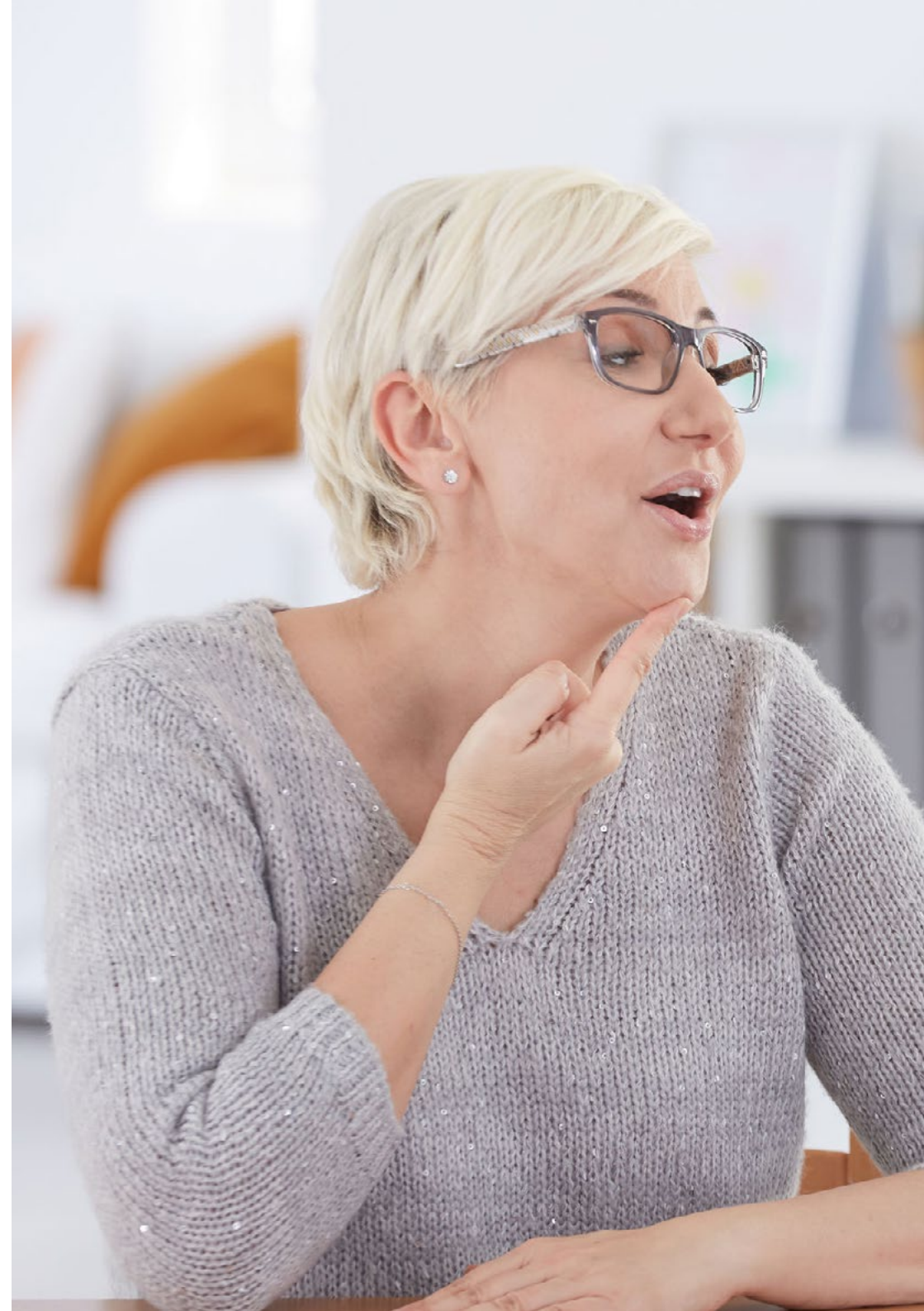
## Objectifs généraux

---

- ♦ Élever les connaissances théoriques-pratiques et didactiques-méthodologiques liées à la psychologie, la pédagogie et la didactique en termes d'élèves ayant des difficultés d'apprentissage dans le contexte de la diversité, avec une vision innovante, créative et globale de la gestion scolaire
- ♦ Développer des aptitudes, des capacités et des compétences professionnelles pour la gestion scientifique de la prise en charge éducative globale des élèves présentant des Difficultés d'Apprentissage dans le cadre d'une Diversité de haut niveau en Psychologie.



*TECH Université Technologique est la plus grande université en ligne et nous avons entrepris de vous former pour réussir"*





## Objectifs spécifiques

---

### **Module 1. Fondements théoriques et méthodologiques de l'attention portée à la diversité et aux difficultés d'apprentissage chez l'enfant**

- ♦ Déterminer les positions théoriques qui soutiennent la psychologie et la pédagogie en tant que sciences
- ♦ Identifier les relations essentielles entre les sciences psychologiques et les sciences pédagogiques à partir de leurs éléments convergents et divergents
- ♦ Reconnaître les défis du développement de la psychopédagogie dans l'environnement scolaire mondial
- ♦ Catégoriser les théories de l'apprentissage pour faciliter la compréhension théorique sur la base d'hypothèses établies
- ♦ Reconnaître le potentiel de l'éducation pour une formation complète dans une perspective de développement

### **Module 2. Fondements de la Gestion des Difficultés d'Apprentissage**

- ♦ Analyser les fondements théoriques et méthodologiques de la gestion des difficultés d'apprentissage
- ♦ Caractériser les processus qui composent la gestion scolaire des difficultés d'apprentissage dans le cadre de la diversité
- ♦ Relier les processus de prévention, d'organisation scolaire et de prise en charge éducative globale à partir de leur conceptualisation et de l'établissement de leurs relations
- ♦ Valoriser le rôle de l'activité d'enseignement comme élément d'intégration et de concrétisation des fondements théoriques et méthodologiques de la gestion des difficultés d'apprentissage et de l'attention à la diversité.
- ♦ Élaborer des plans de prévention et de prise en charge éducative globale des difficultés d'apprentissage dans les domaines de la lecture, de l'écriture, des mathématiques et de l'adaptation scolaire



03

# Direction de la formation

Les principaux spécialistes de l'intervention dans les difficultés d'apprentissage se sont réunis pour développer ce Certificat Avancé, qui vise à fournir aux patients une formation transdisciplinaire, permettant le transfert d'apprentissage entre différents domaines.



“

*Étudier avec des experts de premier plan dans le domaine qui se sont réunis pour vous apporter tout leur savoir à travers ce programme de éducatif”*

## Direction



### **Dr Moreno Abreu, Milagros Josefina**

- ♦ Pédagogue
- ♦ Doctorat en Sciences Pédagogiques
- ♦ Master en Éducation, Spécialisation Santé
- ♦ Diplômé en Méthodologie de la Recherche
- ♦ Licence en Éducation avec une Spécialisation en Difficultés d'Apprentissage
- ♦ Licence en Éducation (préscolaire)
- ♦ Technicien Supérieur Universitaire en Thérapie du Langage



# 04

## Structure et contenu

La structure de la formation a été conçue par une équipe spécialisée dans les Difficultés d'Apprentissage et l'Attention à la Diversité qui a rassemblé toutes ses connaissances pour offrir aux étudiants la meilleure option éducative du marché, car elle possède le contenu le plus actuel et le plus rigoureux que l'on puisse trouver sur ce sujet. Tout cela, dans le but d'améliorer vos compétences en tant que psychologue et de devenir un professionnel de premier ordre.







“

*Ce Certificat Avancé est la meilleure option de éducatives que vous pouvez trouver sur le marché, avec le contenu le plus actuel et le plus rigoureux du marché”*

**Module 1. Fondements théoriques et méthodologiques de l'attention portée à la diversité et aux difficultés d'apprentissage chez l'enfant**

- 1.1. Introduction
- 1.2. Bases philosophiques, sociologiques, psychologiques et pédagogiques de l'attention portée à la diversité et aux difficultés d'apprentissage chez les enfants.
  - 1.2.1. Définitions de base
    - 1.2.1.1. La psychologie et ses fondements
    - 1.2.1.2. La pédagogie et ses fondements
    - 1.2.1.3. Processus éducatif
    - 1.2.1.4. Processus d'enseignement et d'apprentissage
  - 1.2.2. Contributions de la psychologie à la pédagogie en tant que science
    - 1.2.2.1. Dans l'ordre théorique
    - 1.2.2.2. Dans l'ordre méthodologique
    - 1.2.2.3. Dans l'ordre pratique
  - 1.2.3. Influence de la psychologie de l'éducation sur les difficultés d'apprentissage
    - 1.2.3.1. Perspective comportementale
    - 1.2.3.2. Perspective cognitive (fonctions et processus psychiques)
    - 1.2.3.3. Perspective affective
- 1.3. La psychopédagogie comme science face aux défis de l'éducation à la diversité et de la prise en charge des enfants ayant des difficultés d'apprentissage
  - 1.3.1. Objet d'étude de la psychopédagogie
  - 1.3.2. Système catégoriel de psychopédagogie
  - 1.3.3. Principes de la psychopédagogie
  - 1.3.4. Défis de la psychopédagogie au XXI siècle
- 1.4. Caractérisation psychopédagogique des enfants et des adolescents fréquentant les différents niveaux d'enseignement
  - 1.4.1. Définitions de base
    - 1.4.1.1. La personnalité et ses origines
      - 1.4.1.1.1. Facteurs biologiques
      - 1.4.1.1.2. Facteur inné
      - 1.4.1.1.3. Facteur héréditaire
      - 1.4.1.1.4. Facteurs génétiques





- 1.4.1.2. Le développement cognitif et sa pertinence théorique et pratique pour la prise en charge de la D.A.
  - 1.4.1.2.1. Aspect organique
  - 1.4.1.2.2. Aspect maturationnel
  - 1.4.1.2.3. Aspect fonctionnel
  - 1.4.1.2.4. Aspect social
  - 1.4.1.2.5. Aspect éducatif
- 1.4.1.3. Apprentissage
  - 1.4.1.3.1. Approche de sa conceptualisation
  - 1.4.1.3.2. Conditions nécessaires à l'apprentissage
- 1.4.2. Caractéristiques psychopédagogiques des élèves de l'école primaire
  - 1.4.2.1. L'enfant de 6 à 8 ans
    - 1.4.2.1.1. L'élève de primaire
    - 1.4.2.1.2. L'élève de secondaire
  - 1.4.2.2. L'enfant de 8 à 10 ans
    - 1.4.2.2.1. L'élève de troisième grade
    - 1.4.2.2.2. L'élève de quatrième grade
  - 1.4.2.3. L'enfant de 10 à 12 ans
    - 1.4.2.3.1. L'élève de cinquième grade
    - 1.4.2.3.2. L'élève de le sixième grade
- 1.5. L'apprentissage en tant que processus individuel et social
  - 1.5.1. Stratégies cognitives
  - 1.5.2. Stratégies d'apprentissage
  - 1.5.3. Stratégies de mémorisation
  - 1.5.4. Stratégies de rétention
  - 1.5.5. Stratégies de rappel
  - 1.5.6. Stratégies de résolution de problèmes
- 1.6. Le processus d'enseignement et d'apprentissage dans les écoles primaires
  - 1.6.1. Approche de sa définition
    - 1.6.1.1. Processus d'enseignement et d'apprentissage
    - 1.6.1.2. Développeur de processus d'enseignement-apprentissage

- 1.6.2. Caractéristiques du processus de développement de l'enseignement et de l'apprentissage
  - 1.6.3. Potentialités du processus de développement de l'enseignement et de l'apprentissage
  - 1.6.4. La coopération comme condition nécessaire au processus d'enseignement et d'apprentissage
    - 1.6.4.1. L'apprentissage coopératif
      - 1.6.4.1.1. Définition
      - 1.6.4.1.2. Types de groupes coopératifs
      - 1.6.4.1.3. Caractéristiques de l'apprentissage coopératif
  - 1.6.5. Formes de participation à l'apprentissage coopératif
    - 1.6.5.1. Dans la salle de classe
    - 1.6.5.2. Dans les autres espaces d'apprentissage de l'école
    - 1.6.5.3. Dans la famille
    - 1.6.5.4. Dans la communauté
  - 1.6.6. Structure d'une classe d'apprentissage coopératif
    - 1.6.6.1. Point de départ
    - 1.6.6.2. Moment de développement
    - 1.6.6.3. Moment de la fermeture
  - 1.6.7. Créer des environnements favorables à l'apprentissage
- 2.4. La prise en charge éducative globale et ses implications
    - 2.4.1. Conceptualisation
    - 2.4.2. Planification stratégique
    - 2.4.3. Planification individualisée
    - 2.4.4. Planification complète de l'enseignement
  - 2.5. Intervention psychopédagogique vs. Soins éducatifs complets
    - 2.5.1. Les positions théoriques qui les sous-tendent
    - 2.5.2. Analyse comparative: points de convergence et de divergence
    - 2.5.3. Pertinence de l'utilisation dans le contexte de la diversité
  - 2.6. Considérations théoriques sur la gestion des écoles
    - 2.6.1. Définition et principes de la gestion scolaire
    - 2.6.2. La gestion d'établissements d'enseignement ou de soins
      - 2.6.2.1. Définition et caractéristiques du processus de gestion
      - 2.6.2.2. Implications du travail interdisciplinaire dans la gestion des écoles
      - 2.6.2.3. L'importance de l'articulation de la triade famille-école-communauté
      - 2.6.2.4. Mise en réseau
        - 2.6.2.4.1. Articulation intrasectorielle
        - 2.6.2.4.2. Articulation intersectorielle
    - 2.6.3. L'organisation scolaire et son impact sur le processus éducatif
      - 2.6.3.1. Définition
      - 2.6.3.2. Les conditions de vie de l'étudiant avec D.A.
      - 2.6.3.3. L'horaire d'enseignement
      - 2.6.3.4. L'organisation du processus d'enseignement et d'apprentissage de l'élève atteint de troubles de l'attention: la classe, les projets d'apprentissage et autres formes d'organisation.
    - 2.6.4. L'activité d'enseignement comme élément transcendantal du processus d'enseignement-apprentissage
      - 2.6.4.1. L'organisation de l'activité d'enseignement en termes d'hygiène et de pédagogie (OHPAD)
      - 2.6.4.2. Charge d'enseignement, charge intellectuelle et fatigue
      - 2.6.4.3. Conditions de l'environnement physique
      - 2.6.4.4. Conditions de l'environnement psychologique
      - 2.6.4.5. Relation entre l'OHPAD et la motivation d'apprentissage de l'élève atteint de troubles de l'attention

## Module 2. Fondements de la Gestion des Difficultés d'Apprentissage

- 2.1. Introduction
- 2.2. La prévention des difficultés d'apprentissage
  - 2.2.1. Niveaux de prévention
  - 2.2.2. Facteurs de risque
  - 2.2.3. Facteurs de protection
- 2.3. Intervention psychopédagogique en D.A.
  - 2.3.1. Définition
  - 2.3.2. Principes
  - 2.3.3. Modèles d'intervention en psychologie de l'éducation

- 2.7. L'attention portée à la diversité dans le cadre de l'inclusion éducative
  - 2.7.1. Conceptualisation
  - 2.7.2. Fondements théoriques et méthodologiques
    - 2.7.2.1. Reconnaissance et respect des différences individuelles
    - 2.7.2.2. L'attention portée à la diversité comme principe d'inclusion éducative
  - 2.7.3. Les adaptations du programme scolaire comme moyen de prendre en compte la diversité
    - 2.7.3.1. Définition
    - 2.7.3.2. Types d'adaptations curriculaires
      - 2.7.3.2.1. Adaptations de la méthodologie
      - 2.7.3.2.2. Adaptations dans les activités
      - 2.7.3.2.3. Adaptations en termes de matériaux et de temps
      - 2.7.3.2.4. Dans les éléments fonctionnels
- 2.8. Activités pour l'intégration des connaissances et leur application pratique
- 2.9. Lectures recommandées
- 2.10. Bibliographie

“ *Une formation complète qui vous permettra d'avancer dans votre carrière* ”



05

# Méthodologie

Ce programme de formation offre une manière différente d'apprendre. Notre méthodologie est développée à travers un mode d'apprentissage cyclique: ***el Relearning***.

Ce système d'enseignement est utilisé, par exemple, dans les écoles de médecine les plus prestigieuses du monde et a été considéré comme l'un des plus efficaces par des publications de premier plan telles que le ***New England Journal of Medicine***.



“

*Découvrez Relearning, un système qui abandonne l'apprentissage linéaire conventionnel pour vous emmener à travers des systèmes d'enseignement cycliques: une façon d'apprendre qui s'est avérée extrêmement efficace, en particulier dans les matières qui nécessitent une mémorisation"*

## À TECH, nous utilisons la méthode des cas

Face à une situation donnée, que doit faire un professionnel? Tout au long du programme, vous serez confronté à de multiples cas cliniques simulés, basés sur des patients réels, dans lesquels vous devrez enquêter, établir des hypothèses et finalement résoudre la situation. Il existe de nombreux faits scientifiques prouvant l'efficacité de cette méthode. Les spécialistes apprennent mieux, plus rapidement et plus durablement dans le temps.

*Avec TECH, le psychologue expérimente un mode d'apprentissage qui ébranle les fondements des universités traditionnelles du monde entier.*



Selon le Dr Gérvas, le cas clinique est la présentation commentée d'un patient, ou d'un groupe de patients, qui devient un "cas", un exemple ou un modèle illustrant une composante clinique particulière, soit en raison de son pouvoir pédagogique, soit en raison de sa singularité ou de sa rareté. Il est essentiel que le cas soit basé sur la vie professionnelle actuelle, en essayant de recréer les conditions réelles de la pratique professionnelle du psychologue.



“

Saviez-vous que cette méthode a été développée en 1912 à Harvard pour les étudiants en Droit? La méthode des cas consiste à présenter aux apprenants des situations réelles complexes pour qu'ils s'entraînent à prendre des décisions et pour qu'ils soient capables de justifier la manière de les résoudre. En 1924, elle a été établie comme une méthode d'enseignement standard à Harvard"

**L'efficacité de la méthode est justifiée par quatre acquis fondamentaux:**

1. Les psychologues qui suivent cette méthode parviennent non seulement à assimiler les concepts, mais aussi à développer leur capacité mentale, grâce à des exercices d'évaluation de situations réelles et à l'application des connaissances.
2. L'apprentissage est solidement traduit en compétences pratiques qui permettent au psychologue de mieux intégrer ses connaissances dans la pratique clinique.
3. Grâce à l'utilisation de situations issues de la réalité, on obtient une assimilation plus simple et plus efficace des idées et des concepts.
4. Le sentiment d'efficacité de l'effort investi devient un stimulus très important pour les étudiants, qui se traduit par un plus grand intérêt pour l'apprentissage et une augmentation du temps passé à travailler sur le cours.



## Relearning Methodology

À TECH, nous enrichissons la méthode des cas avec la meilleure méthodologie d'enseignement 100% en ligne du moment: le Relearning.

Notre université est la première au monde à combiner des études de cas cliniques avec un système d'apprentissage 100% en ligne basé sur la répétition, combinant un minimum de 8 éléments différents dans chaque leçon, ce qui constitue une véritable révolution par rapport aux simples études de cas et analyses.



*Le psychologue apprendra à travers des cas réels et la résolution de situations complexes dans des environnements d'apprentissage simulés. Ces simulations sont développées à l'aide de logiciels de pointe pour faciliter l'apprentissage par immersion.*

Selon les indicateurs de qualité de la meilleure université en ligne du monde hispanophone (Columbia University). La méthode Relearning, à la pointe de la pédagogie mondiale, a réussi à améliorer le niveau de satisfaction globale des professionnels finalisant leurs études.

Cette méthodologie a permis de former plus de 150.000 psychologues avec un succès sans précédent dans toutes les spécialités cliniques. Notre méthodologie d'enseignement est développée dans un environnement très exigeant, avec un corps étudiant universitaire au profil socio-économique élevé et dont l'âge moyen est de 43,5 ans.

*Le Relearning vous permettra d'apprendre plus facilement et de manière plus productive tout en développant un esprit critique, en défendant des arguments et en contrastant des opinions: une équation directe vers le succès.*

Dans notre programme, l'apprentissage n'est pas un processus linéaire mais il se déroule en spirale (nous apprenons, désapprenons, oublions et réapprenons). Par conséquent, ils combinent chacun de ces éléments de manière concentrique.

Selon les normes internationales les plus élevées, la note globale de notre système d'apprentissage est de 8,01.



Ce programme offre le meilleur matériel pédagogique, soigneusement préparé pour les professionnels:



#### Support d'étude

Tous les contenus didactiques sont créés par les spécialistes qui enseignent les cours. Ils ont été conçus en exclusivité pour la formation afin que le développement didactique soit vraiment spécifique et concret.

Ces contenus sont ensuite appliqués au format audiovisuel, pour créer la méthode de travail TECH en ligne. Tout cela, élaboré avec les dernières techniques afin d'offrir des éléments de haute qualité dans chacun des supports qui sont mis à la disposition de l'apprenant.



#### Les dernières techniques et procédures en vidéo

TECH rapproche les étudiants des dernières techniques, des dernières avancées pédagogiques et de l'actualité de la psychologie. Tout cela, à la première personne, expliqué et détaillé rigoureusement pour atteindre une compréhension complète et une assimilation optimale. Et surtout, vous pouvez les regarder autant de fois que vous le souhaitez.



#### Résumés interactifs

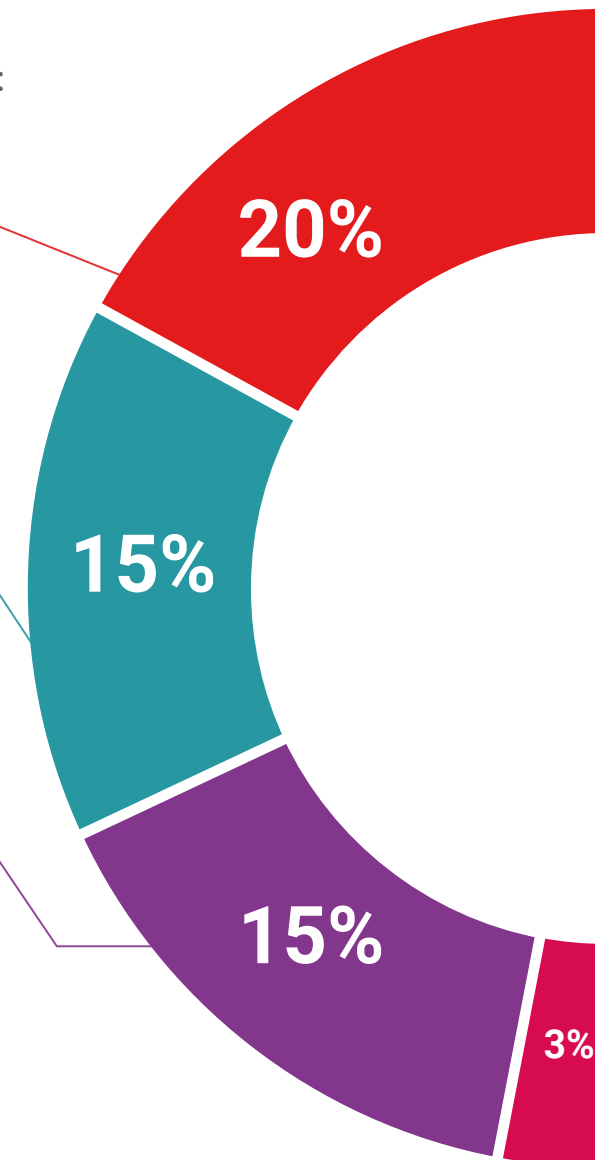
Nous présentons les contenus de manière attrayante et dynamique dans des dossiers multimédias comprenant des fichiers audios, des vidéos, des images, des diagrammes et des cartes conceptuelles afin de consolider les connaissances.

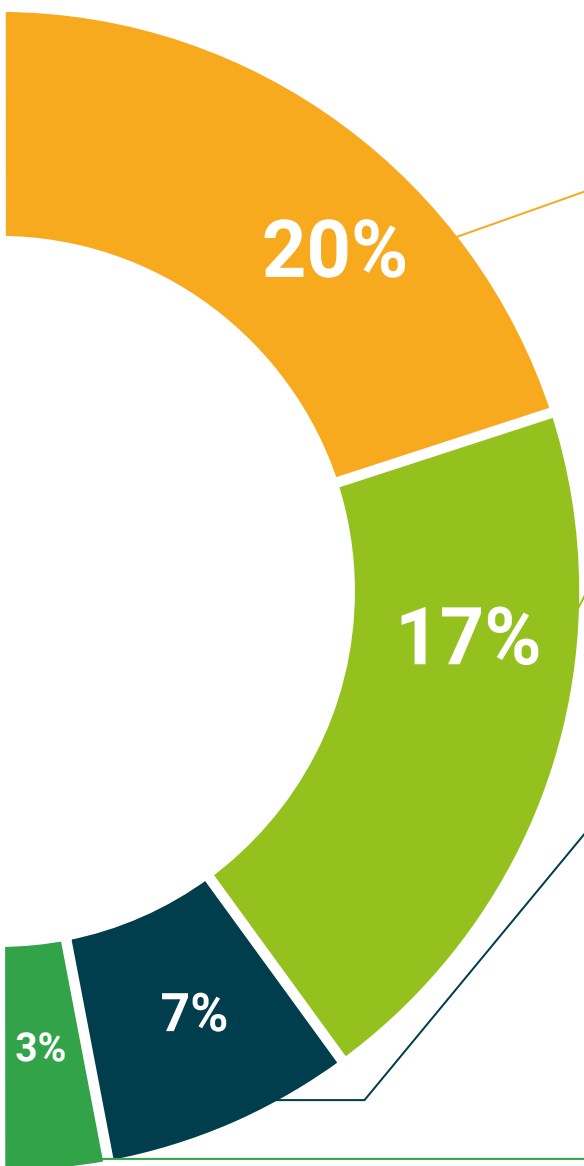
Ce système éducatif unique pour la présentation de contenu multimédia a été récompensé par Microsoft en tant que "European Success Story".



#### Bibliographie complémentaire

Articles récents, documents de consensus et directives internationales, entre autres. Dans la bibliothèque virtuelle de TECH, l'étudiant aura accès à tout ce dont il a besoin pour compléter sa formation.





#### Études de cas dirigées par des experts

Un apprentissage efficace doit nécessairement être contextuel. Pour cette raison, TECH présente le développement de cas réels dans lesquels l'expert guidera l'étudiant à travers le développement de la prise en charge et la résolution de différentes situations: une manière claire et directe d'atteindre le plus haut degré de compréhension.



#### Testing & Retesting

Les connaissances de l'étudiant sont périodiquement évaluées et réévaluées tout au long du programme, par le biais d'activités et d'exercices d'évaluation et d'auto-évaluation, afin que l'étudiant puisse vérifier comment il atteint ses objectifs.



#### Cours magistraux

Il existe des preuves scientifiques de l'utilité de l'observation par un tiers expert. La méthode "Learning from an Expert" renforce les connaissances et la mémoire, et donne confiance dans les futures décisions difficiles.



#### Guides d'action rapide

À TECH nous vous proposons les contenus les plus pertinents du cours sous forme de feuilles de travail ou de guides d'action rapide. Un moyen synthétique, pratique et efficace pour vous permettre de progresser dans votre apprentissage.



# 06 Diplôme

Le Certificat Avancé en Intervention dans les Difficultés d'Apprentissage vous garantit, en plus de la formation la plus rigoureuse et la plus actuelle, l'accès à un diplôme universitaire de Certificat Avancé délivré par TECH Université Technologique.



“

*Réussissez ce programme et recevez votre  
Certificat Avancé sans déplacements ni  
formalités administratives”*

Ce Certificat Avancé en Intervention dans les Difficultés d'Apprentissage contient le programme le plus complet et le plus à jour du marché.

Après avoir réussi l'évaluation, l'étudiant recevra par courrier postal\* avec accusé de réception son correspondant diplôme de **Certificat Avancé** délivré par **TECH Université Technologique**.

Le diplôme délivré par **TECH Université Technologique** indiquera la note obtenue lors du Certificat Avancé, et répond aux exigences communément demandées par les bourses d'emploi, les concours et les commissions d'évaluation des carrières professionnelles.

Diplôme: **Certificat Avancé en Intervention dans les Difficultés d'Apprentissage**

N.º d'Heures Officielles: **300 h.**



\*Si l'étudiant souhaite que son diplôme version papier possède l'Apostille de La Haye, TECH EDUCATION fera les démarches nécessaires pour son obtention moyennant un coût supplémentaire.



future  
santé confiance personnes  
éducation information tuteurs  
garantie accréditation enseignement  
institutions technologie apprentissage  
communauté engagement  
service personnalisé innovation  
connaissance présent qualifications  
en ligne formation  
développement institutions  
classe virtuelle langues

**tech** université  
technologique

**Certificat Avancé**  
Intervention dans  
les Difficultés  
d'Apprentissage

- » Modalité: en ligne
- » Durée: 6 mois
- » Qualification: TECH Université Technologique
- » Intensité: 16h/semaine
- » Horaire: à votre rythme
- » Examens: en ligne

# Certificat Avancé

## Intervention dans les Difficultés d'Apprentissage

