

Certificat Avancé

Innovation Pédagogique en Hautes Capacités





Certificat Avancé

Innovation

Pédagogique en

Hautes Capacités

- » Modalité: en ligne
- » Durée: 6 mois
- » Qualification: TECH Université Technologique
- » Horaire: à votre rythme
- » Examens: en ligne

Accès au site web: www.techtitute.com/fr/psychologie/diplome-universite/diplome-universite-innovation-pedagogique-hautes-capacites

Sommaire

01

Présentation

Page 4

02

Objectifs

Page 8

03

Direction de la formation

Page 12

04

Structure et contenu

Page 18

05

Méthodologie

Page 24

06

Diplôme

Page 32

01

Présentation

Les Hautes Capacités chez les enfants et les adolescents en âge scolaire sont une réalité latente, qui doit être prise en compte dans l'environnement éducatif, social et familial. C'est pourquoi il existe une demande croissante d'experts en Innovation Pédagogique en Hautes Capacités pour développer des stratégies qui rendent possible l'évolution du groupe scolaire et de l'individu à hautes capacités sans limitations. Ainsi, TECH, en réponse à ce besoin, a développé ce programme académique exclusif 100 % en ligne, qui permet à l'étudiant de passer en revue les expériences éducatives réussies, de se plonger dans le panorama éducatif actuel et dans les nouvelles technologies qui interviennent dans le processus d'enseignement de cette population.





“

Avec cette formation, vous trouverez les outils nécessaires pour aider les patients ayant des Hautes Capacités à concentrer tout leur talent»

Les psychologues sont des professionnels capables d'aborder les profils des personnes à Hautes Capacités de manière appropriée et avec les outils nécessaires pour détecter leurs besoins réels et mettre en œuvre les méthodes les plus efficaces pour valoriser tous leurs talents dans l'environnement scolaire.

Dans une société où l'éducation est de plus en plus homogène et où les besoins de chaque individu ne sont pas pris en compte, savoir établir le contact avec les patients à Hautes Capacités et concevoir des programmes éducatifs adaptés à leurs besoins devient un sujet presque obligatoire pour les professionnels de la Psychologie.

Par conséquent, en suivant ce programme exclusif de TECH, le professionnel sera en mesure de proposer des plans novateurs pour servir les enfants présentant ces caractéristiques, ce qui revalorisera non seulement son *Curriculum Vitæ*, mais aussi sa carrière professionnelle.

Il s'agit d'une mise à jour effectuée par les enseignants les plus expérimentés, choisis pour la conception et le développement de cette formation. Avec un programme complet qui condense les informations les plus précises que tout psychologue travaillant avec des patients à Hautes Capacités devrait connaître. En ce sens, il y aura 4 modules d'étude où le paradigme éducatif, le cadre pédagogique et les caractéristiques des patients à Hautes Capacités seront abordés afin de connaître en profondeur ce qui affecte ces patients.

Vous découvrirez les nouvelles technologies et l'Apprentissage Coopératif comme moyen de développer les talents des patients à Hautes Capacités, vous comparerez les résultats de la détection effectuée par différents agents éducatifs et vous apprendrez le processus d'évaluation psychopédagogique dans le cadre de l'identification de ces profils. Tout cela dans un système 100 % en ligne, qui vous donnera la flexibilité et la qualité que vous souhaitez pour atteindre votre nouvel objectif académique.

Ce **Certificat Avancé en Innovation Pédagogique en Hautes Capacités** contient le programme scientifique le plus complet et le plus actuel du marché. Ses principales caractéristiques sont :

- ♦ Le développement d'études de cas présentées par des experts en Hautes Capacités et Éducation Inclusive
- ♦ Les contenus graphiques, schématiques et éminemment pratiques avec lesquels ils sont conçus fournissent des informations scientifiques et sanitaires essentielles à la pratique professionnelle
- ♦ Les exercices pratiques pour réaliser le processus d'auto évaluation pour améliorer l'apprentissage
- ♦ L'accent mis sur les méthodologies innovantes
- ♦ Des cours théoriques, questions à l'expert, forums de discussion sur des sujets controversés et travail de réflexion individuel
- ♦ La possibilité d'accéder aux contenus depuis n'importe quel appareil fixe ou portable doté d'une connexion Internet



Ce programme est idéal pour les psychologues qui souhaitent améliorer leur profil professionnel et travailler avec des patients à Hautes Capacités»

“

Vous apprendrez à concevoir des programmes innovants destinés à favoriser les capacités des enfants à Hautes Capacités »

Le corps enseignant du programme comprend une équipe de professionnels du secteur qui apportent l'expérience de leur travail à cette formation, ainsi que des spécialistes reconnus issus de grandes entreprises et d'universités prestigieuses.

Des professionnels du secteur qui apportent à cette formation l'expérience de leur travail, ainsi que des spécialistes reconnus issus d'entreprises de premier plan et de sociétés de référence et d'universités prestigieuses.

La conception de ce programme est axée sur l'Apprentissage par les Problèmes, grâce auquel le professionnel doit essayer de résoudre les différentes situations de la pratique professionnelle qui se présentent tout au long du programme. Pour ce faire, l'étudiant sera assisté d'un innovant système de vidéos interactives, créé par des experts reconnus.

Vous étudierez les avantages et les inconvénients de la transformation de l'éducation avec de nouvelles méthodes et de nouveaux outils technologiques.

Vous apprendrez à interpréter les résultats d'une évaluation psychopédagogique en vue d'une réponse éducative, d'une manière 100 % en ligne et avancerez ainsi à votre propre rythme dans le processus d'étude.



02 Objectifs

Ce programme s'adresse aux psychologues qui souhaitent améliorer leurs compétences en travaillant directement avec des patients à Hautes Capacités, afin d'être en mesure de leur offrir de meilleurs soins et des solutions plus appropriées en termes d'Innovation Éducative. Vous disposerez donc d'une série d'outils qui vous permettront d'intérioriser les connaissances de base nécessaires pour évoluer dans ce domaine, en déterminant tous les détails relatifs à la profession. Seule une bonne préparation permettra à l'étudiant d'atteindre les objectifs fixés de manière satisfaisante.



“

Si votre objectif est d'innover dans vos interventions auprès des patients à Hautes Capacités, ce programme est idéal pour vous. Profitez-en et vivez une nouvelle expérience éducative »



Objectifs généraux

- ♦ Permettre à l'étudiant de reconnaître et de commencer à détecter les élèves présentant des caractéristiques compatibles avec le spectre des Hautes Capacités
- ♦ Présenter à l'étudiant les principales caractéristiques des Hautes Capacités, ainsi que le cadre pédagogique, scientifique et juridique dans lequel s'inscrit cette réalité
- ♦ Montrer à l'étudiant les principaux instruments d'évaluation, ainsi que les critères pour compléter le processus d'identification des besoins éducatifs spécifiques dérivés des Hautes Capacités
- ♦ Former l'étudiant à l'utilisation des techniques et stratégies d'intervention éducative, ainsi qu'à l'orientation de la réponse dans les différents domaines extrascolaires
- ♦ Développer chez l'étudiant la capacité de développer des adaptations spécifiques, ainsi que de collaborer ou de promouvoir des programmes intégraux dans le cadre du projet éducatif et du plan d'attention à la diversité d'un centre
- ♦ Valoriser la multidimensionnalité des difficultés d'apprentissage et la nécessité d'interventions multiprofessionnelles avec des méthodologies flexibles et adaptatives à partir d'une vision inclusive
- ♦ Consolider l'innovation et l'application des nouvelles technologies par l'étudiant comme une colonne vertébrale et un élément utile du processus éducatif
- ♦ Éveiller chez l'étudiant la sensibilité et l'esprit d'initiative nécessaires pour qu'il devienne le moteur du changement de paradigme indispensable qui rendra possible un système éducatif inclusif



Objectifs spécifiques

Module 1. Paradigme éducatif et cadre pédagogique des Hautes Capacités

- ♦ Connaître les caractéristiques du paradigme éducatif émergent actuel dans notre cadre pédagogique et scientifique
- ♦ Différencier les rôles joués par les différents agents éducatifs dans le nouveau paradigme
- ♦ Rappeler les bases théoriques du processus d'apprentissage chez l'individu
- ♦ Valoriser les avantages de l'attention portée à la diversité par rapport aux modèles éducatifs obsolètes
- ♦ Explorer les voies possibles pour parvenir à une éducation de qualité
- ♦ Comprendre la place des hautes compétences dans ce nouveau scénario de changement
- ♦ Apprendre les fondements scientifiques des Hautes Capacités et du fonctionnement cognitif différentiel de ces élèves
- ♦ Interpréter les différents modèles et théories qui définissent les Hautes Capacités de différents points de vue
- ♦ Approfondir l'examen de la douance effectué dans notre environnement immédiat
- ♦ Partager les défis éducatifs du présent et les objectifs d'une école du 21ème siècle
- ♦ Comprendre l'Éducation Inclusive et l'attention portée à la diversité comme un droit fondamental de tous les apprenants
- ♦ Analyser le cadre pédagogique et juridique à travers les différents niveaux institutionnels qui marquent le droit et les bases de l'éducation

Module 2. Définition et classification des Hautes Capacités

- ♦ Faire la différence entre les Besoins Éducatifs Spéciaux et spécifiques
- ♦ Comprendre les critères de normalité maximale que l'Éducation Inclusive vise à atteindre
- ♦ Comprendre comment l'attention portée à la diversité est structurée verticalement dans l'ensemble du système éducatif
- ♦ Comprendre la structure du système éducatif et la manière dont les projets et plans éducatifs sont élaborés
- ♦ Comprendre les bases de l'organisation du programme scolaire au niveau de l'établissement et de la salle de classe
- ♦ Comprendre les différentes possibilités d'organisation de la classe dans le cadre d'une attention personnalisée, adaptative ou inclusive
- ♦ Comprendre le fonctionnement et les compétences des équipes d'orientation scolaire et leur rôle dans l'attention portée à la diversité et aux personnes à Hautes Capacités
- ♦ Analyser le contexte historique des Hautes Capacités
- ♦ Comparer l'évolution du concept de Hautes Capacités dans le cadre international

Module 3. Nouvelles Technologies et Apprentissage Coopératif

- ♦ Comprendre le besoin urgent d'une formation spécifique des enseignants dans le domaine des Hautes Capacités
- ♦ Discutez des avantages et des inconvénients de la transformation de l'enseignement par les nouvelles méthodes et les nouveaux outils technologiques
- ♦ Pour s'informer sur les contenus éducatifs numériques, les outils numériques et les plateformes éducatives
- ♦ Créer une base de ressources technologiques à utiliser dans la pratique éducative

- ♦ Comparer les ressources numériques et partager les expériences en vue du développement d'une telle banque de ressources
- ♦ Connaître les institutions qui s'engagent et travaillent pour l'Éducation Inclusive, pour la recherche et pour la défense des droits des étudiants à Hautes Capacités

Module 4. Expériences éducatives réussies

- ♦ Revoir l'organisation du programme scolaire aux différents stades de l'enseignement
- ♦ Comparer les résultats des dépistages effectués par différents agents éducatifs
- ♦ Comprendre le processus d'évaluation psychopédagogique dans le cadre de l'identification
- ♦ Analyser les instruments d'évaluation psychopédagogique les plus fréquents
- ♦ Apprendre à interpréter les résultats d'une évaluation psychopédagogique pour la réponse éducative



La qualité de l'enseignement offert par TECH est inégalée et vous en ferez l'expérience dans ce Certificat Avancé »

03

Direction de la formation

Le corps enseignant de ce Certificat Avancé est composé de professionnels de premier ordre choisis par TECH pour concevoir les contenus les plus complets qui feront de l'étudiant un professionnel beaucoup plus compétent dans son domaine. Des spécialistes qui ont fait des recherches et travaillé directement avec l'Innovation Éducative en Hautes Capacités et qui, grâce à leur expérience, transmettront les avancées que le psychologue doit connaître afin d'intervenir avec succès dans la consultation de ces patients. De plus, les étudiants seront accompagnés par l'équipe spécialisée pour répondre à toutes les questions qu'ils pourraient avoir pendant leur étude 100 % en ligne.

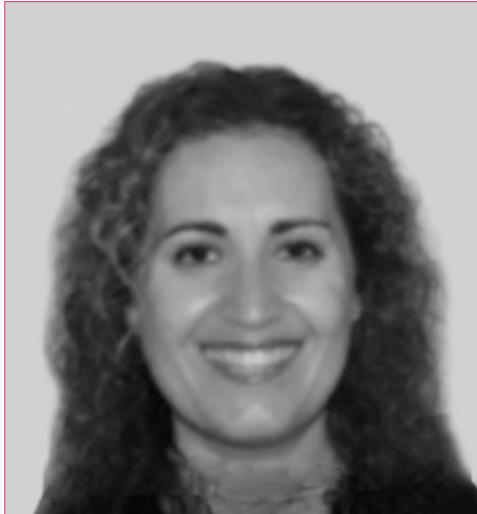




“

*Être guidé par des spécialistes
internationaux est possible avec TECH »*

Direction



Dr Medina Cañada, Carmen Gloria

- ♦ Directrice de l'Institut Canarien des Hautes Capacités
- ♦ Psychologue et Orthophoniste à l'Association d'Asperger des Iles Canaries (ASPERCAN)
- ♦ Psychologue et Orthophoniste à Yoyi
- ♦ Psychologue et Orthophoniste au Centre d'Études Audiologiques et Orthophoniques
- ♦ Psychologue pour les mineurs dans le Secteur d'Orientation Psychologique de l'ANSITE
- ♦ Doctorat en Psychologie de l'Université de La Laguna
- ♦ Licence en Psychologie de l'Université de La Laguna
- ♦ Diplôme en Éducation Primaire de l'Université de La Laguna

Professeurs

Dr Peguero Álvarez, Maria Isabel

- ♦ Spécialiste en Médecine Familiale et Communautaire dans le Service de Santé d'Estrémadure
- ♦ Médecin de Famille avec des fonctions en Pédiatrie dans les Soins Primaires
- ♦ Coordinatrice de l'équipe de Soins Primaires du Service de Santé d'Estrémadure
- ♦ Auteure de plusieurs publications relatives aux hautes capacités et du *Guide de Pratique Clinique en Soins Primaires*
- ♦ Participation à divers forums, congrès et conférences sur les hautes capacités

Mme Rodríguez Ventura, María Isabel

- ♦ Directrice, Coordinatrice et Thérapeute du Groupe Pédagogique Lanzarote S.L.
- ♦ Coordinatrice, Thérapeute et Pédagogue de Référence à l'Association Creciendo Yaiza
- ♦ Licence en Pédagogie de l'Université de La Laguna
- ♦ Master en Intervention dans les Difficultés d'Apprentissage par l'Université ISEP
- ♦ Membre de : Délégation de Lanzarote de l'Institut des Hautes Capacités des Canaries

M. Aznar, Francisco Javier

- ♦ Spécialiste en Psychopédagogie et Hautes Capacités
- ♦ Directeur de « Neurosincronía » (Alicante)
- ♦ Expert Judiciaire à l'Institut International des Hautes Capacités de la Communauté de Valence
- ♦ Licence en Psychopédagogie de l'ULPGC
- ♦ Diplôme en Enseignement Primaire de l'Université de Las Palmas de Gran Canaria (ULPGC)
- ♦ Master en Hautes Capacités de l'Université CEU Cardenal Herrera

M. Gris Ramos, Alejandro

- ♦ Ingénieur Technique en Informatique de Gestion
- ♦ PDG et Fondateur du Club de Talents
- ♦ CEO Persatrace, Agence de Marketing en ligne
- ♦ Directeur de Développement Commercial à Alenda Golf
- ♦ Directeur du Centre d'Études PI
- ♦ Directeur du Département d'Ingénierie des Applications Web chez Brilogic
- ♦ Planificateur Web dans le Groupe Ibergest
- ♦ Programmeur Logiciel/Web chez Reebok Espagne
- ♦ Ingénieur Technique en Informatique de Gestion
- ♦ Master en Digital Teaching and Learning, Tech Education
- ♦ Master en Hautes Capacités et Éducation Inclusive
- ♦ Master en Commerce Électronique
- ♦ Spécialiste des Dernières Technologies Appliquées à l'Enseignement, au Marketing Numérique, au développement d'Applications Web et au Commerce sur Internet

Mme Pérez Santana, Lirian Ivana

- ♦ Psychologue Spécialiste en Hautes Capacités
- ♦ Directrice de la Délégation de Gran Canaria de l'Institut Canarien des Hautes Capacités Intellectuelles
- ♦ Conseillère d'Orientation à l'IES Vega de San Mateo
- ♦ Conseillère d'Orientation au CPEIPS Nuestra Señora de las Nieves
- ♦ Licence en Psychologie de l'Université de La Laguna
- ♦ Master International en Psychologie Légale par l'Association Espagnole de Psychologie Comportementale

Mme Herrera Franquis, María del Carmen

- ♦ Directrice du Centre Psychologique des Iles Canaries
- ♦ Directrice de l'Institut Canarien des Hautes Capacités à Tenerife
- ♦ Enseignante de cours universitaires et post-universitaires en Psychologie
- ♦ Licence en Psychologie
- ♦ Experte dans l'approche Psychologique des Troubles de la Personnalité dans l'Enfance et l'Adolescence
- ♦ Membre de : Réseau National des Psychologues pour la Prise en Charge Psychologique des Victimes du Terrorisme du Ministère de l'Intérieur

M. Hernández Felipe, Eduardo

- ♦ Psychologue Expert en Hautes Capacités et Intervention Sociale
- ♦ Psychologue Responsable d'un Centre de Soins Intensifs
- ♦ Psychologue pour enfants et adolescents au Centre DUO
- ♦ Psychologue à The Catholic Worker Farm
- ♦ Collaborateur de l'Institut Canarien des Hautes Capacités
- ♦ Diplôme en Psychologie de l'Université de La Laguna
- ♦ Master en Intervention Familiale de l'Université de Las Palmas de Gran Canaria
- ♦ Maîtrise en Psychologie Générale de la Santé de l'Université Autonome de Valence
- ♦ Master en Hautes Capacités et Éducation Inclusive





Mme Jiménez Romero, Yolanda

- ◆ Conseillère Pédagogique et Collaboratrice Pédagogique Externe
- ◆ Coordinatrice Académique du Campus Universitaire en Ligne
- ◆ Directrice Territoriale de l'Institut des Hautes Capacités d'Estrémadure-Castille La Mancha
- ◆ Création de Contenu Éducatif INTEF, Ministère de l'Éducation et des Sciences
- ◆ Diplôme en Enseignement Primaire Mention en Anglais
- ◆ Psychopédagogue à l'Université Internationale de Valence
- ◆ Master en Neuropsychologie des Hautes Capacités
- ◆ Master en Intelligence Émotionnelle Spécialiste en *Practitioner* PNL

“

*Une expérience de formation unique,
clé et décisive pour stimuler votre
développement professionnel »*

04

Structure et contenu

Grâce à une méthodologie et à une technologie de pointe, TECH offre un programme 100 % en ligne, avec le contenu le plus spécifique et de la plus haute qualité. Avec l'intervention des professionnels les plus expérimentés qui composent le corps enseignant et les ressources les plus avancées, l'étudiant aura accès à du matériel théorique et pratique 24 heures sur 24, distribué sur une plateforme virtuelle moderne, sécurisée et intuitive, à laquelle on peut accéder depuis n'importe quel appareil numérique doté d'une connexion à Internet. Cela vous permettra de vous familiariser avec l'ensemble du cadre pédagogique des Hautes Capacités, des nouvelles technologies et de l'Apprentissage Coopératif, ainsi qu'avec des expériences éducatives réussies. Un programme très complet à réaliser en 6 semaines.

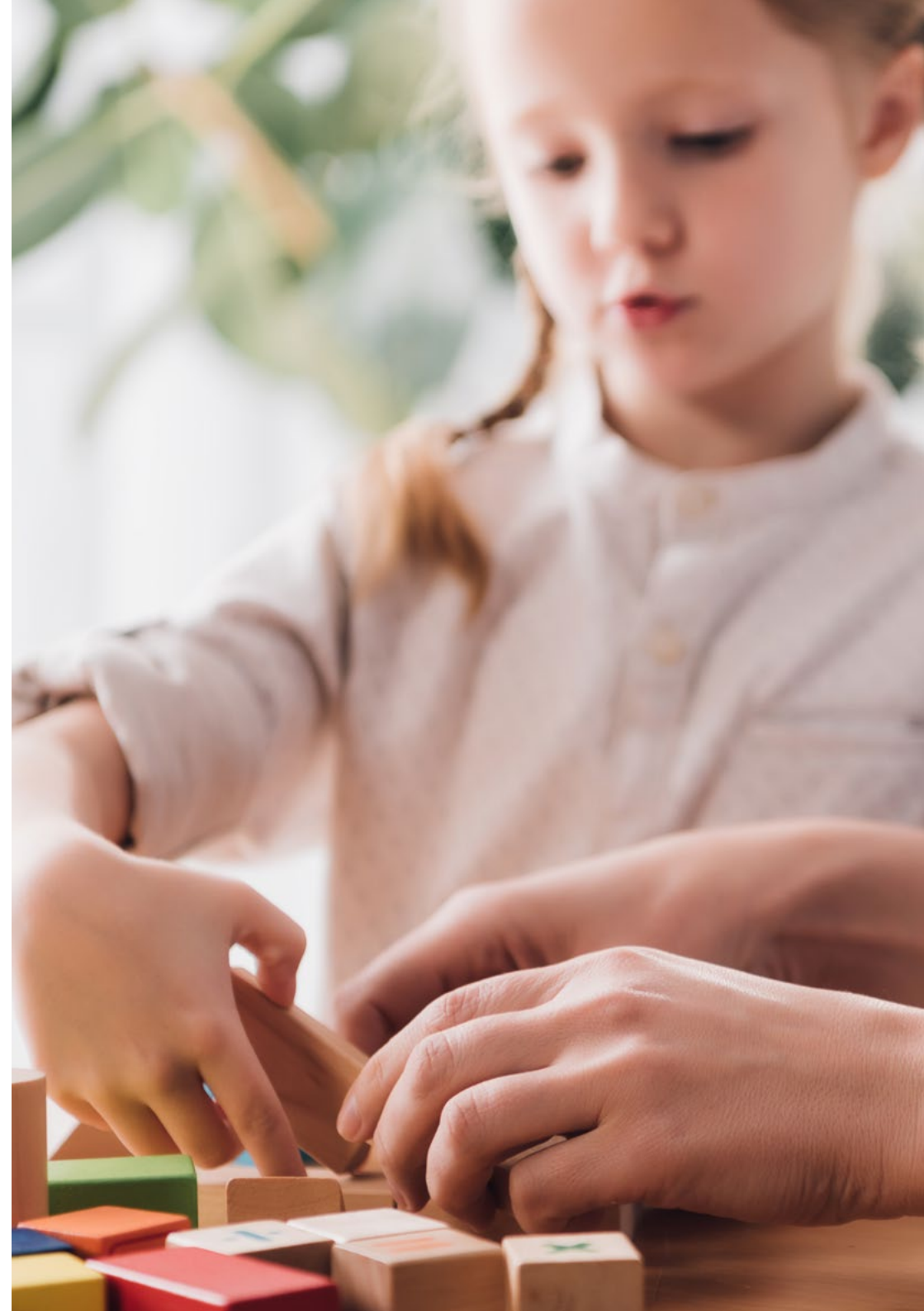


“

Ces contenus vous assureront les compétences nécessaires pour devenir un psychologue expert en Innovation Pédagogique en Hautes Capacités»

Module 1. Paradigme éducatif et cadre pédagogique des Hautes Capacités

- 1.1. Paradigme éducatif émergent : vers l'éducation dont nous avons besoin
 - 1.1.1. Le rôle de l'enseignant au-delà de la transmission des connaissances
 - 1.1.2. Le rôle de l'apprenant dans le nouveau contexte d'apprentissage
- 1.2. Attention à la diversité dans notre cadre pédagogique et juridique
 - 1.2.1. Traités internationaux
- 1.3. L'organisation du programme et les Hautes Capacités
 - 1.3.1. Projets et plans éducatifs
 - 1.3.2. Programme et organisation de la classe
 - 1.3.3. Équipes d'orientation
- 1.4. Evolution du concept d'intelligence
 - 1.4.1. Modèles factoriels et multifactoriels
 - 1.4.2. Modèles de synthèse et études de capacité
 - 1.4.3. Des théories psychométriques aux modèles de traitement de l'information
 - 1.4.4. Modèle de calcul
 - 1.4.5. Modèles basés sur les Neurosciences : le connectome humain
- 1.5. Théories explicatives des hautes aptitudes
 - 1.5.1. Fondements scientifiques
 - 1.5.2. La théorie de Renzulli
 - 1.5.3. Le modèle Gagné
 - 1.5.4. Théories de l'intelligence
 - 1.5.5. Modèles évolutifs
 - 1.5.6. Intelligences multiples
- 1.6. Le modèle biopsychosocial : cadre pédagogique-scientifique des Hautes Capacités
 - 1.6.1. Définition et historique du modèle biopsychosocial
 - 1.6.2. Quelques modèles socioculturels expliquant les Hautes Capacités
 - 1.6.3. Le modèle biopsychosocial : le modèle intégratif
 - 1.6.4. Cadre scientifique des Hautes Capacités
 - 1.6.5. Les Hautes Capacités dans une perspective pédagogique
- 1.7. Évaluation multidisciplinaire
 - 1.7.1. Attention à la diversité : détection, évaluation et diagnostic
 - 1.7.2. Évaluation psychopédagogique
 - 1.7.3. Évaluation psychopédagogique dans les Hautes Capacités Intellectuelles
 - 1.7.4. Évaluation multidisciplinaire



- 1.8. Besoins éducatifs spécifiques et formation des enseignants
 - 1.8.1. Le concept de besoins éducatifs : origine et évolution historique
 - 1.8.2. Les besoins éducatifs spécifiques ; les réglementations sur les Besoins Éducatifs Spécifiques de Soutien Éducatif (BESSE)
 - 1.8.3. Définition et classification des besoins éducatifs spécifiques
 - 1.8.4. Caractéristiques des (BESSE)
 - 1.8.5. Besoins de formation et d'enseignement et réponse éducative aux Élèves à besoins éducatifs particuliers (EBEP)
- 1.9. Le défi de l'école du 21e siècle en ce qui concerne les Hautes Capacités
 - 1.9.1. Un bref rappel historique
 - 1.9.2. Une société pluraliste et démocratique
 - 1.9.3. Les défis de l'éducation du 21e siècle en termes de diversité
 - 1.9.4. Les défis éducatifs du 21e siècle en termes de Hautes Capacités Intellectuelles
 - 1.9.5. L'apprentissage basé sur les compétences pour les étudiants à Hautes Capacités Intellectuelles

Module 2. Définition et classification des Hautes Capacités

- 2.1. Définitions des Hautes Capacités
 - 2.1.1. Qu'entendons-nous par Hautes Capacités Intellectuelles ?
 - 2.1.2. Modèles de différenciation des Hautes Capacités
 - 2.1.3. Définition des Hautes Capacités : principes à prendre en compte
 - 2.1.4. Variables intervenant dans l'identification des Hautes Capacités
 - 2.1.5. Facteur de risque pour les Hautes Capacités
 - 2.1.6. Définition de la diversité des Hautes Capacités Intellectuelles : les profils de Hautes Capacités Intellectuelles
- 2.2. Spectre des Hautes Capacités
 - 2.2.1. Profils de développement différentiels
 - 2.2.2. Points de coupure qualitatifs
 - 2.2.3. Est de la cloche gaussienne
 - 2.2.4. La cristallisation de l'intelligence
- 2.3. Précocité intellectuelle
 - 2.3.1. Caractéristiques de la précocité intellectuelle
 - 2.3.2. Études de cas réels annotées
- 2.4. Un simple talent
 - 2.4.1. Caractéristiques du talent simple
 - 2.4.2. Le talent verbal
 - 2.4.3. Le talent mathématique
 - 2.4.4. Le talent social
 - 2.4.5. Le talent moteur
 - 2.4.6. Le talent musical
 - 2.4.7. Études de cas réels des différents talents
- 2.5. Le talent composite
 - 2.5.1. Le talent académique
 - 2.5.2. Talent artistique
 - 2.5.3. Études de cas réels de talents composites
- 2.6. La douance
 - 2.6.1. Diagnostic différentiel
- 2.7. Caractéristiques de la douance
 - 2.7.1. Variables liées au sexe et au développement
 - 2.7.2. Clinique de la douance
 - 2.7.3. Double exceptionnalité
- 2.8. Aspects cliniques de la douance
 - 2.8.1. Introduction aux dyssynchronies
 - 2.8.2. Autres troubles et comorbidités
- 2.9. Styles d'apprentissage cognitif
 - 2.9.1. Styles d'apprentissage
 - 2.9.2. Modèle des quadrants du cerveau
 - 2.9.3. Modèle dimensionnel de Silverman
 - 2.9.4. Modèle d'apprentissage par l'expérience
 - 2.9.5. Modèle de Programmation Neurolinguistique
 - 2.9.6. Styles d'apprentissage cognitif
 - 2.9.7. Questionnaires et outils d'évaluation
 - 2.9.8. Implications pour la pratique éducative

Module 3. Nouvelles Technologies et Apprentissage Coopératif

- 3.1. Transformer l'éducation avec de nouvelles méthodes d'enseignement
 - 3.1.1. Approches et perspectives
 - 3.1.2. Technologies de l'information et de la communication
 - 3.1.3. Technologies de l'Apprentissage et de la Connaissance
 - 3.1.4. Technologies d'autonomisation et de participation
- 3.2. Impact des nouvelles technologies dans l'éducation
 - 3.2.1. Compétence numérique des élèves
 - 3.2.2. Compétence numérique des enseignants
 - 3.2.3. Le rôle des familles et la régulation des usages
- 3.3. Éduquer en utilisant les nouvelles technologies
 - 3.3.1. Avantages et inconvénients de l'utilisation des TIC
 - 3.3.2. Les TIC et leurs possibilités pour les apprenants ayant des Hautes Capacités
- 3.4. Structure et compétences en matière d'Apprentissage coopératif
 - 3.4.1. Mise en œuvre de l'apprentissage coopératif
 - 3.4.2. Apprentissage Coopératif et utilisation des nouvelles technologies
- 3.5. Objectifs de l'Apprentissage Coopératif dans une approche multiculturelle
 - 3.5.1. Apprentissage coopératif et contexte social
 - 3.5.2. Interculturalité et avantages du partenariat éducatif
- 3.6. Application à chacune des étapes de l'enseignement
 - 3.6.1. Travail d'équipe et cohésion de groupe dans l'éducation de la petite enfance
 - 3.6.2. Techniques coopératives dans l'éducation de la petite enfance
 - 3.6.3. Didactique et expériences dans l'enseignement primaire. Structures simples
 - 3.6.4. Recherche et projets dans l'enseignement primaire
 - 3.6.5. Importance des rôles dans l'enseignement secondaire
 - 3.6.6. Évaluation des expériences coopératives dans l'enseignement secondaire
- 3.7. Conception d'activités et dynamique de groupe
 - 3.7.1. Activités de cohésion de groupe
 - 3.7.2. Dynamique de groupe

- 3.8. Le rôle de l'enseignant en tant que facilitateur et guide
 - 3.8.1. Le guide de l'enseignant à l'ère numérique
 - 3.8.2. La salle de classe comme lieu d'apprentissage
- 3.9. Évaluation de l'Apprentissage Coopératif
 - 3.9.1. Évaluation par les pairs
 - 3.9.2. Auto-observation
 - 3.9.3. Évaluation par l'enseignant

Module 4. Expériences éducatives réussies

- 4.1. Centres d'intérêt et projets dans le domaine de la petite enfance
 - 4.1.1. Développement du travail par projet
 - 4.1.2. Le rôle des participants
 - 4.1.3. Évaluation du travail par projet
- 4.2. Projets de stimulation cognitive et linguistique appliqués à l'éducation de la petite enfance
 - 4.2.1. Domaines de stimulation cognitive
 - 4.2.2. Programmes de stimulation cognitive
 - 4.2.3. Prérequis linguistiques
 - 4.2.4. Programmes de stimulation linguistique
- 4.3. Environnements d'apprentissage virtuels dans l'enseignement pré-primaire et primaire
 - 4.3.1. Les environnements virtuels comme outil de diagnostic et d'adaptation
 - 4.3.2. Ateliers linguistiques
 - 4.3.3. Ateliers de mathématiques
- 4.4. L'éducation artistique dans l'enseignement préprimaire et primaire
 - 4.4.1. Arts visuels et plastiques dans l'enseignement pré-primaire
 - 4.4.2. Arts visuels et plastiques dans l'enseignement primaire
 - 4.4.3. Ressources et activités dans le domaine de l'éducation artistique
- 4.5. Apprentissage par Projet dans l'enseignement primaire et secondaire
 - 4.5.1. Étapes de la mise en œuvre de l'Apprentissage par Projet
 - 4.5.2. Outils utilisés
 - 4.5.3. Description des expériences



- 4.6. Stratégies cognitives et planification dans l'enseignement secondaire
 - 4.6.1. Stratégies métacognitives dans l'enseignement secondaire
 - 4.6.2. Stratégies d'évaluation des apprentissages dans l'enseignement secondaire
- 4.7. Flipped Classroom
 - 4.7.1. Origines du Flipped Classroom
 - 4.7.2. Développement de la méthodologie
 - 4.7.3. Expériences et applications
- 4.8. Gamification
 - 4.8.1. Origines de la gamification
 - 4.8.2. Développement de la méthodologie
 - 4.8.3. Expériences et applications
- 4.9. Banque de ressources à différents stades pour les personnes à Hautes Capacités
 - 4.9.1. Ressources dans l'enseignement pré-primaire et primaire
 - 4.9.2. Ressources dans l'enseignement secondaire

“

Ce Certificat Avancé contient le programme éducatif le plus complet et le plus actuel du marché. De cette manière, vous vous assurez les meilleures connaissances et maximiser vos opportunités d'emploi »

05

Méthodologie

Ce programme de formation offre une manière différente d'apprendre. Notre méthodologie est développée à travers un mode d'apprentissage cyclique: ***el Relearning***.

Ce système d'enseignement est utilisé, par exemple, dans les écoles de médecine les plus prestigieuses du monde et a été considéré comme l'un des plus efficaces par des publications de premier plan telles que le ***New England Journal of Medicine***.



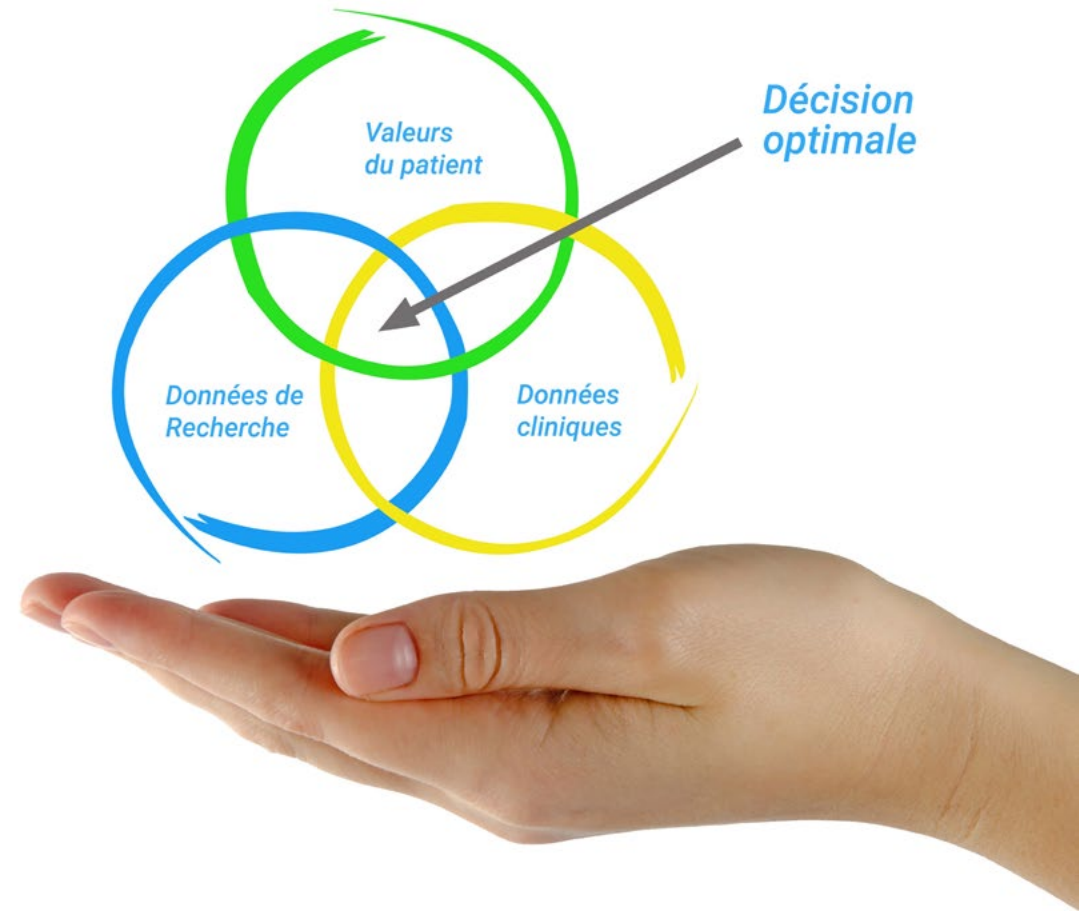
“

Découvrez Relearning, un système qui abandonne l'apprentissage linéaire conventionnel pour vous emmener à travers des systèmes d'enseignement cycliques: une façon d'apprendre qui s'est avérée extrêmement efficace, en particulier dans les matières qui nécessitent une mémorisation"

À TECH, nous utilisons la méthode des cas

Face à une situation donnée, que doit faire un professionnel? Tout au long du programme, vous serez confronté à de multiples cas cliniques simulés, basés sur des patients réels, dans lesquels vous devrez enquêter, établir des hypothèses et finalement résoudre la situation. Il existe de nombreux faits scientifiques prouvant l'efficacité de cette méthode. Les spécialistes apprennent mieux, plus rapidement et plus durablement dans le temps.

Avec TECH, le psychologue expérimente un mode d'apprentissage qui ébranle les fondements des universités traditionnelles du monde entier.



Selon le Dr Gérvas, le cas clinique est la présentation commentée d'un patient, ou d'un groupe de patients, qui devient un "cas", un exemple ou un modèle illustrant une composante clinique particulière, soit en raison de son pouvoir pédagogique, soit en raison de sa singularité ou de sa rareté. Il est essentiel que le cas soit basé sur la vie professionnelle actuelle, en essayant de recréer les conditions réelles de la pratique professionnelle du psychologue.

“

Saviez-vous que cette méthode a été développée en 1912 à Harvard pour les étudiants en Droit? La méthode des cas consiste à présenter aux apprenants des situations réelles complexes pour qu'ils s'entraînent à prendre des décisions et pour qu'ils soient capables de justifier la manière de les résoudre. En 1924, elle a été établie comme une méthode d'enseignement standard à Harvard"

L'efficacité de la méthode est justifiée par quatre acquis fondamentaux:

1. Les psychologues qui suivent cette méthode parviennent non seulement à assimiler les concepts, mais aussi à développer leur capacité mentale, grâce à des exercices d'évaluation de situations réelles et à l'application des connaissances.
2. L'apprentissage est solidement traduit en compétences pratiques qui permettent au psychologue de mieux intégrer ses connaissances dans la pratique clinique.
3. Grâce à l'utilisation de situations issues de la réalité, on obtient une assimilation plus simple et plus efficace des idées et des concepts.
4. Le sentiment d'efficacité de l'effort investi devient un stimulus très important pour les étudiants, qui se traduit par un plus grand intérêt pour l'apprentissage et une augmentation du temps passé à travailler sur le cours.



Relearning Methodology

À TECH, nous enrichissons la méthode des cas avec la meilleure méthodologie d'enseignement 100% en ligne du moment: le Relearning.

Notre université est la première au monde à combiner des études de cas cliniques avec un système d'apprentissage 100% en ligne basé sur la répétition, combinant un minimum de 8 éléments différents dans chaque leçon, ce qui constitue une véritable révolution par rapport aux simples études de cas et analyses.



Le psychologue apprendra à travers des cas réels et la résolution de situations complexes dans des environnements d'apprentissage simulés. Ces simulations sont développées à l'aide de logiciels de pointe pour faciliter l'apprentissage par immersion.

Selon les indicateurs de qualité de la meilleure université en ligne du monde hispanophone (Columbia University). La méthode Relearning, à la pointe de la pédagogie mondiale, a réussi à améliorer le niveau de satisfaction globale des professionnels finalisant leurs études.

Cette méthodologie a permis de former plus de 150.000 psychologues avec un succès sans précédent dans toutes les spécialités cliniques. Notre méthodologie d'enseignement est développée dans un environnement très exigeant, avec un corps étudiant universitaire au profil socio-économique élevé et dont l'âge moyen est de 43,5 ans.

Le Relearning vous permettra d'apprendre plus facilement et de manière plus productive tout en développant un esprit critique, en défendant des arguments et en contrastant des opinions: une équation directe vers le succès.

Dans notre programme, l'apprentissage n'est pas un processus linéaire mais il se déroule en spirale (nous apprenons, désapprenons, oublions et réapprenons). Par conséquent, ils combinent chacun de ces éléments de manière concentrique.

Selon les normes internationales les plus élevées, la note globale de notre système d'apprentissage est de 8,01.



Ce programme offre le meilleur matériel pédagogique, soigneusement préparé pour les professionnels:



Support d'étude

Tous les contenus didactiques sont créés par les spécialistes qui enseignent les cours. Ils ont été conçus en exclusivité pour la formation afin que le développement didactique soit vraiment spécifique et concret.

Ces contenus sont ensuite appliqués au format audiovisuel, pour créer la méthode de travail TECH en ligne. Tout cela, élaboré avec les dernières techniques afin d'offrir des éléments de haute qualité dans chacun des supports qui sont mis à la disposition de l'apprenant.



Les dernières techniques et procédures en vidéo

TECH rapproche les étudiants des dernières techniques, des dernières avancées pédagogiques et de l'actualité de la psychologie. Tout cela, à la première personne, expliqué et détaillé rigoureusement pour atteindre une compréhension complète et une assimilation optimale. Et surtout, vous pouvez les regarder autant de fois que vous le souhaitez.



Résumés interactifs

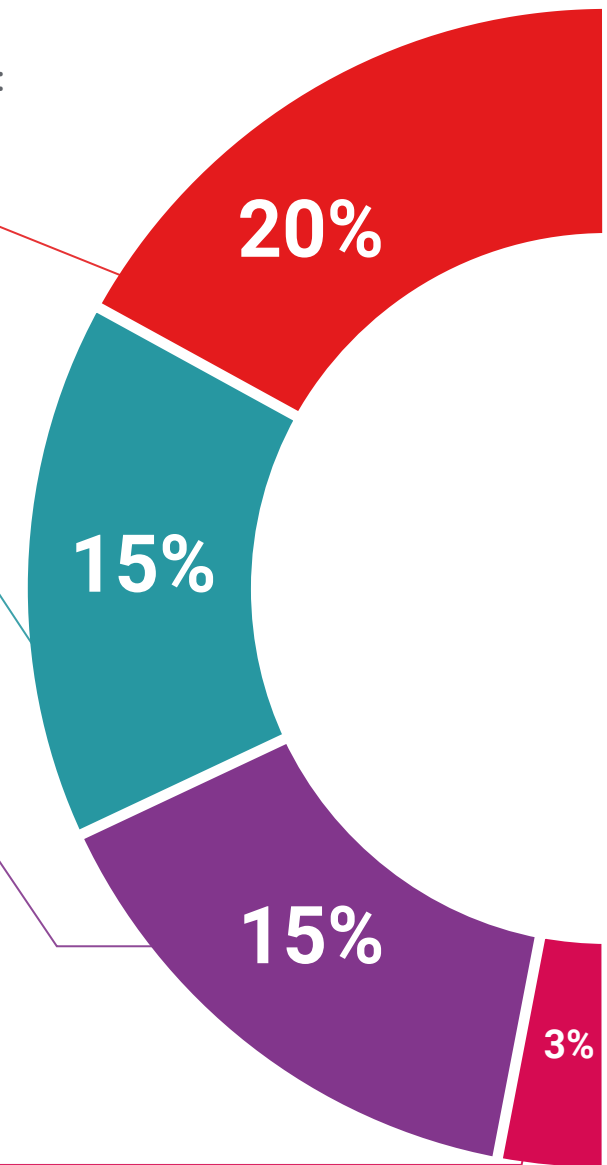
Nous présentons les contenus de manière attrayante et dynamique dans des dossiers multimédias comprenant des fichiers audios, des vidéos, des images, des diagrammes et des cartes conceptuelles afin de consolider les connaissances.

Ce système éducatif unique pour la présentation de contenu multimédia a été récompensé par Microsoft en tant que "European Success Story".



Bibliographie complémentaire

Articles récents, documents de consensus et directives internationales, entre autres. Dans la bibliothèque virtuelle de TECH, l'étudiant aura accès à tout ce dont il a besoin pour compléter sa formation.





Études de cas dirigées par des experts

Un apprentissage efficace doit nécessairement être contextuel. Pour cette raison, TECH présente le développement de cas réels dans lesquels l'expert guidera l'étudiant à travers le développement de la prise en charge et la résolution de différentes situations: une manière claire et directe d'atteindre le plus haut degré de compréhension.



Testing & Retesting

Les connaissances de l'étudiant sont périodiquement évaluées et réévaluées tout au long du programme, par le biais d'activités et d'exercices d'évaluation et d'auto-évaluation, afin que l'étudiant puisse vérifier comment il atteint ses objectifs.



Cours magistraux

Il existe des preuves scientifiques de l'utilité de l'observation par un tiers expert. La méthode "Learning from an Expert" renforce les connaissances et la mémoire, et donne confiance dans les futures décisions difficiles.



Guides d'action rapide

À TECH nous vous proposons les contenus les plus pertinents du cours sous forme de feuilles de travail ou de guides d'action rapide. Un moyen synthétique, pratique et efficace pour vous permettre de progresser dans votre apprentissage.



06 Diplôme

Le Certificat Avancé en Innovation Pédagogique en Hautes Capacités vous garantit, en plus de la formation la plus rigoureuse et la plus actuelle, l'accès à un diplôme universitaire de Certificat Avancé délivré par TECH Université Technologique.



“

Terminez ce programme avec succès et recevez votre diplôme sans avoir à vous soucier des déplacements ou des formalités administratives »

Ce **Certificat Avancé en Innovation Pédagogique en Hautes Capacités** contient le programme le plus complet et le plus à jour du marché.

Après avoir réussi l'évaluation, l'étudiant recevra par courrier postal* avec accusé de réception son correspondant diplôme de **Certificat Avancé** délivré par **TECH Université Technologique**.

Le diplôme délivré par **TECH Université Technologique** indiquera la note obtenue lors du Certificat Avancé, et répond aux exigences communément demandées par les bourses d'emploi, les concours et les commissions d'évaluation des carrières professionnelles.

Diplôme : **Certificat Avancé en Innovation Pédagogique en Hautes Capacités**

Heures Officielles : **450 h.**



*Apostille de La Haye. Dans le cas où l'étudiant demande que son diplôme sur papier soit obtenu avec l'Apostille de La Haye, TECH EDUCATION prendra les mesures appropriées pour l'obtenir, moyennant un supplément.

future
santé confiance personnes
éducation information tuteurs
garantie accréditation enseignement
institutions technologie apprentissage
communauté engagement
service personnalisé innovation
connaissance présent qualité
en ligne formation
développement institutions
classe virtuelle langues

tech université
technologique

Certificat Avancé
Innovation
Pédagogie en
Hautes Capacités

- » Modalité: en ligne
- » Durée: 6 mois
- » Qualification: TECH Université Technologique
- » Horaire: à votre rythme
- » Examens: en ligne

Certificat Avancé

Innovation Pédagogique en Hautes Capacités

