

Certificat Avancé

Évaluation et Intervention Psychologiques des Adultes



Certificat Avancé Évaluation et Intervention Psychologiques des Adultes

- » Modalité: en ligne
- » Durée: 6 mois
- » Qualification: TECH Université Technologique
- » Intensité: 16h/semaine
- » Horaire: à votre rythme
- » Examens: en ligne

Accès au site web: www.techtute.com/fr/psychologie/diplome-universite/diplome-universite-evaluation-intervention-psychologiques-adultes

Sommaire

01

Présentation

page 4

02

Objectifs

page 8

03

Direction de la formation

page 12

04

Structure et contenu

page 16

05

Méthodologie

page 22

06

Diplôme

page 30

01

Présentation

Apprenez à connaître les principaux troubles mentaux et comportementaux chez les adultes, grâce à ce programme de formation intensive conçu par des professionnels du secteur. Vous actualiserez vos connaissances et vos compétences en matière d'Évaluation et de Recherche Psychologiques avec les Adultes, de manière pratique, grâce à son mode 100% en ligne.





“

Une immersion profonde et complète dans les stratégies et les approches de l'Évaluation et de l'Intervention Psychologique des Adultes”

Le rôle du psychologue est fondamental dans le domaine de la santé pour l'amélioration du bien-être physique, mental et social des personnes, devenant un pilier essentiel dans la résolution de différents troubles psychologiques.

Ce Certificat Avancé fournit des connaissances approfondies sur les modèles et techniques avancés d'évaluation, de diagnostic et d'intervention psychologique dans le domaine de la santé. Pour cela, vous disposerez d'un corps enseignant qui se distingue par sa grande expérience professionnelle dans les différents domaines dans lesquels la psychologie se développe et dans les différents secteurs de la population.

Tout au long de cette formation, l'étudiant parcourra toutes les approches actuelles du travail du psychologue de la santé. L'approche correcte des évaluations et entretiens psychologiques, la mise en œuvre de techniques psychologiques pour la prévention du stress ou l'assimilation des différentes phases du processus de recherche en Psychologie, seront quelques-uns des nombreux sujets de travail et d'étude que les étudiants pourront intégrer à leur formation avec ce programme complet.

Nous ne nous contenterons pas de vous transmettre les connaissances théoriques que nous offrons, mais nous vous montrerons une autre façon d'étudier et d'apprendre, plus organique, plus simple et plus efficace. Nous nous efforcerons de vous garder motivé et de créer en vous une passion pour l'apprentissage, en vous aidant à réfléchir et à développer votre esprit critique.

Une démarche de haut niveau qui deviendra un processus d'amélioration, non seulement sur le plan professionnel, mais aussi sur le plan personnel.

Ce **Certificat Avancé en Évaluation et Intervention Psychologiques des Adultes** contient le programme scientifique le plus complet et le mieux adapté du marché actuel. Les caractéristiques les plus remarquables de la formation sont:

- » Le développement de 100 études de cas présentées par des experts en Évaluation et Intervention Psychologique auprès des Adultes
- » Son contenu graphique, schématique et éminemment pratique fournit des informations scientifiques et pratiques sur les disciplines indispensables à la pratique de la recherche
- » Les nouveaux développements et les innovations en matière de recherche dans les différents domaines de la psychologie
- » Des exercices pratiques permettant de réaliser le processus d'auto-évaluation afin d'améliorer l'apprentissage
- » Le système d'apprentissage interactif basé sur des algorithmes pour la prise de décision sur les situations présentées
- » Son accent particulier sur les méthodologies de recherche
- » Cours théoriques, questions à l'expert, forums de discussion sur des sujets controversés et travail de réflexion individuel
- » Il est possible d'accéder aux contenus depuis tout appareil fixe ou portable doté d'une connexion à internet



Un cours de formation créé pour les professionnels qui aspirent à l'excellence et qui vous permettra d'acquérir de nouvelles compétences et stratégies de manière fluide et efficace

“

Acquérir une connaissance approfondie de l'Évaluation et de l'Intervention Psychologiques des Adultes et de ses multiples implications, dans un Certificat Avancé complet créé pour vous propulser à un autre niveau professionnel”

Il comprend un très large corps professoral composé de professionnels du domaine de la psychologie, qui apportent à cette formation l'expérience de leur travail, ainsi que de spécialistes reconnus issus de grandes sociétés et d'universités prestigieuses.

Grâce à son contenu multimédia développé avec les dernières technologies éducatives, les spécialistes bénéficieront d'un apprentissage situé et contextuel. Ainsi, ils se formeront dans un environnement simulé qui leur permettra d'apprendre en immersion et de s'entraîner dans des situations réelles.

La conception de ce programme est basée sur l'apprentissage par les problèmes, grâce auquel l'étudiant doit essayer de résoudre les différentes situations de pratique professionnelle qui se présentent. Pour ce faire, le professionnel sera assisté d'un système vidéo interactif innovant créé par des experts reconnus dans le domaine de la recherche.

Augmentez votre confiance en tant que psychologue dans le domaine de la santé en mettant à jour vos connaissances grâce à ce Certificat Avancé.

Ce Certificat Avancé fait la différence entre un professionnel possédant de nombreuses connaissances et un professionnel qui sait les appliquer dans la pratique quotidienne de sa profession.



02 Objectifs

Ce programme s'adresse aux psychologues dans le domaine des soins de santé, afin qu'ils puissent acquérir les outils nécessaires pour se développer dans ce domaine spécifique, en découvrant les dernières tendances et en approfondissant les questions qui sont à l'avant-garde de ce domaine de connaissances. Seule une bonne préparation vous permettra d'atteindre vos objectifs avec succès.



“

Si votre objectif est de progresser dans votre profession, d'acquérir une qualification qui vous permettra de rivaliser avec les meilleurs, ne cherchez pas plus loin. Cette formation donnera à votre carrière le coup de pouce dont elle a besoin”



Objectif général

- » Former des professionnels qualifiés pour pratiquer l'Évaluation et Intervention Psychologiques des Adultes, conformément à la législation en vigueur, à la capacité d'effectuer des évaluations et des interventions efficaces sur des aspects du comportement et de l'activité des personnes, qui influencent la promotion et l'amélioration de leur état de santé général

“

Ce Certificat Avancé s'adresse à tous les psychologues qui souhaitent atteindre un haut degré de spécialisation dans le domaine de la santé”





Objectifs spécifiques

Module 1: Évaluation en psychologie générale de la santé

- » Identifier les phases du processus d'évaluation psychologique et les différentes actions qu'un Psychologue Généraliste de la Santé effectue dans chacune d'elles
- » Connaître les types de techniques d'évaluation qui existent en psychologie de la santé
- » Décrire les caractéristiques des entretiens psychologiques, leurs étapes et les particularités des différents types d'entretiens, notamment l'entretien initial et l'entretien de retour
- » Mentionner les principaux changements et controverses de la dernière édition du DSM
- » Détailler les techniques d'évaluation nécessaires à la délimitation des problèmes et aux diagnostics psychopathologiques
- » Comprendre l'utilité d'une formulation clinique dans le cadre du processus d'évaluation psychologique, ainsi que les différents modèles de formulation qui existent
- » Connaître les instruments les plus couramment utilisés pour l'évaluation de la qualité de vie, des modes de vie et du stress
- » Comprendre les caractéristiques des affections chroniques les plus fréquentes et les instruments d'évaluation les plus utilisés pour ces problèmes
- » Connaître les critères de diagnostic des principaux troubles mentaux et comportementaux
- » Étudier les instruments d'évaluation les plus couramment utilisés pour les principaux troubles mentaux et comportementaux

Module 2: Compétences et techniques du psychologue généraliste de la santé

- » Comprendre l'importance de la relation thérapeutique dans la pratique de la psychologie de la santé et les facteurs qui facilitent son établissement
- » Expliquer les différentes phases du processus thérapeutique et les principaux obstacles qui peuvent être rencontrés dans chacune d'elles

- » Connaître les compétences nécessaires à la pratique de la Psychologie Générale de la Santé, notamment les compétences de communication et d'écoute
- » Mentionner les scènes les plus redoutées du processus thérapeutique et les erreurs les plus fréquentes du psychologue et proposer des stratégies concrètes pour y faire face
- » Avoir une connaissance de base des différentes orientations thérapeutiques en psychologie et acquérir une attitude de respect envers les connaissances et les techniques issues de chacune d'elles
- » Comprendre la contribution des modèles psychodynamique, phénoménologique-existential et humaniste à la Psychologie Générale de la Santé
- » Comprendre la contribution des modèles cognitivo-comportementaux, contextuels et systémiques à la Psychologie Générale de la Santé et leurs principales techniques
- » Identifier les avantages de la psychologie positive dans la promotion et l'amélioration de l'état de santé des individus

Module 3: Intervention psychologique chez les adultes

- » Décrire l'étiologie, l'évolution et la prévalence des principaux troubles mentaux et comportementaux chez l'adulte
- » Connaître les techniques d'intervention psychologique les plus couramment utilisées pour les patients adultes souffrant de troubles mentaux
- » Découvrir les dernières recommandations des preuves scientifiques pour le traitement des adultes souffrant de différents problèmes psychologiques
- » Examiner les caractéristiques des problèmes de santé physique les plus importants et les facteurs psychologiques liés à leur apparition et à leur maintien
- » Connaître les principales techniques d'intervention psychologique chez les patients présentant différents problèmes de santé physique
- » Présenter les dernières recommandations des preuves scientifiques pour le traitement des adultes ayant différents problèmes de santé physique

03

Direction de la formation

Afin d'atteindre une plus grande excellence dans l'orientation et la qualité des contenus, TECH a réuni un corps enseignant ayant une expérience avérée dans le domaine de l'Intervention Psychologique auprès des Adultes. Cela garantit que l'ensemble du programme est axé sur la pratique clinique la plus actuelle et la plus rigoureuse, offrant au psychologue une vision unique adaptée aux postulats scientifiques les plus récents.



“

TECH ne choisit que les meilleurs professionnels pour développer ses contenus. Avec ce Certificat Avancé, vous obtiendrez la meilleure mise à jour possible en matière d'Évaluation et Intervention Psychologiques auprès des Adultes”

Direction



Dr Sánchez Padrón, Nuria Ester

- » Psychologue ayant une expérience dans la prise en charge éducative des enfants à risque, l'enseignement et la formation
- » Licence en Psychologie de l'Université de La Laguna
- » Master en Psychologie Générale de la Santé de l'Université de La Rioja
- » Formation en Soins Psychologiques d'Urgence
- » Formation aux Soins Psychologiques dans les Institutions Pénitentiaires



04

Structure et contenu

La structure des contenus a été conçue par une équipe de professionnels de l'Évaluation et Intervention Psychologiques des Adultes, conscients de la pertinence de l'actualité de la formation afin d'approfondir le domaine des connaissances et de produire des publications de qualité académique.



“

Ce Certificat Avancé en Évaluation et Intervention Psychologiques des Adultes, contient le programme scientifique le plus complet et le plus à jour du marché”

Module 1. Évaluation en psychologie générale de la santé

- 1.1. Processus d'évaluation psychologique
 - 1.1.1. Processus descriptif-prédictif
 - 1.1.2. Processus interventionniste-valoratif
- 1.2. Techniques d'évaluation en psychologie de la santé
 - 1.2.1. Caractéristiques des techniques d'évaluation
 - 1.2.2. Types de techniques d'évaluation
- 1.3. L'entretien comme technique d'évaluation
 - 1.3.1. Conceptualisation de l'entretien psychologique
 - 1.3.2. Processus d'entretien
- 1.4. Observation
 - 1.4.1. Caractéristiques de l'observation
 - 1.4.2. Processus d'observation
- 1.5. Le diagnostic en psychologie de la santé
 - 1.5.1. Caractéristiques et limites du DSM-5
 - 1.5.2. Évaluation pour la délimitation du problème
- 1.6. Formulation clinique
 - 1.6.1. Formulation de cas cliniques
 - 1.6.2. Analyse fonctionnelle (fondements conceptuels et empiriques)
 - 1.6.3. Analyse fonctionnelle (stratégies)
- 1.7. Communication des résultats en psychologie de la santé
 - 1.7.1. Entretien de feedback
 - 1.7.2. Rapport écrit
- 1.8. Évaluation de la qualité de vie, des modes de vie et du stress
 - 1.8.1. Évaluation de la qualité de vie et du processus d'intervention
 - 1.8.2. Évaluation du mode de vie et de l'auto-efficacité en matière de santé
 - 1.8.3. Évaluation du stress
- 1.9. Évaluation des maladies chroniques
 - 1.9.1. Évaluation psychologique dans le cadre du VIH
 - 1.9.2. Évaluation psychologique dans la douleur chronique
 - 1.9.3. Évaluation psychologique chez les patients en oncologie
- 1.10. Évaluation des Troubles du Spectre Schizophrénique
 - 1.10.1. Questions théoriques et conceptuelles dans l'évaluation des troubles du spectre de la schizophrénie
 - 1.10.2. Outils d'évaluation des troubles du spectre de la schizophrénie
- 1.11. Évaluation des Troubles Dépressifs et Bipolaires
 - 1.11.1. Aspects théoriques et conceptuels de l'évaluation des troubles dépressifs et bipolaires
 - 1.11.2. Instruments d'évaluation des troubles dépressifs et bipolaires
- 1.12. Évaluation des Troubles Anxieux
 - 1.12.1. Questions théoriques et conceptuelles dans l'évaluation des troubles anxieux
 - 1.12.2. Instruments d'évaluation des troubles anxieux
- 1.13. Évaluation des troubles liés aux traumatismes, des troubles dissociatifs, des symptômes somatiques et des TOC
 - 1.13.1. Troubles liés aux traumatismes et troubles dissociatifs
 - 1.13.2. Troubles des symptômes somatiques
 - 1.13.3. Trouble obsessionnel-compulsif et troubles connexes
- 1.14. Évaluation des troubles du comportement alimentaire, du sommeil et des troubles excrétoires
 - 1.14.1. Troubles de l'alimentation
 - 1.14.2. Troubles du sommeil
 - 1.14.3. Troubles de l'excrétion
- 1.15. Évaluation des troubles sexuels et paraphiliques
 - 1.15.1. Dysfonctionnements sexuels
 - 1.15.2. Troubles paraphiliques
- 1.16. Évaluation des troubles liés à la dépendance
 - 1.16.1. Critères de diagnostic des troubles liés à la dépendance
 - 1.16.2. Instruments d'évaluation des troubles liés à la dépendance
 - 1.16.3. Troubles de la personnalité

Module 2. Compétences et techniques du psychologue généraliste de la santé

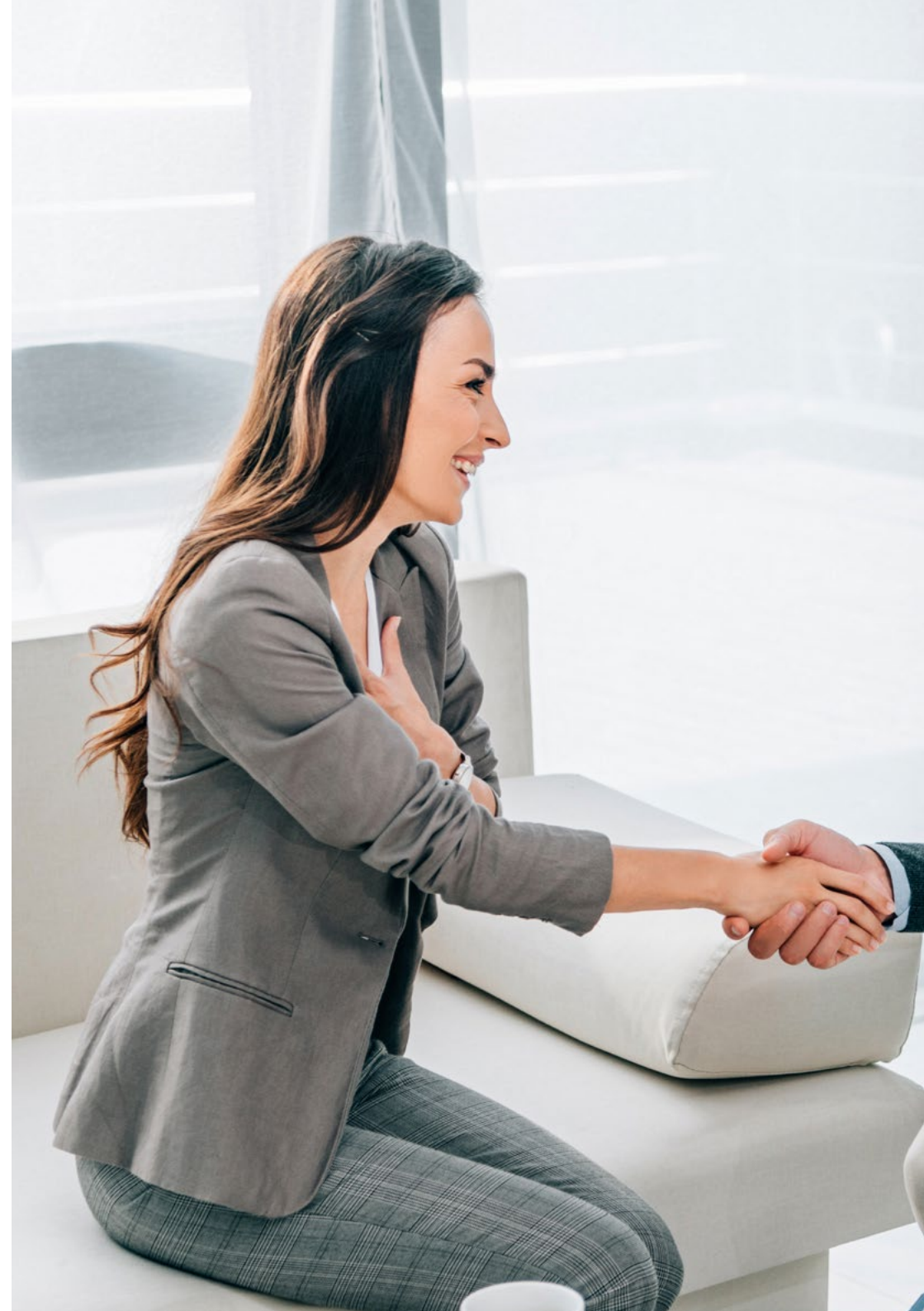
- 2.1. La relation thérapeutique et le processus thérapeutique
 - 2.1.1. Processus thérapeutique
 - 2.1.2. La relation thérapeutique
- 2.2. Aptitudes et compétences de base du psychologue de la santé
 - 2.2.1. Compétences de base du thérapeute
 - 2.2.2. Caractéristiques du thérapeute
 - 2.2.3. Compétences du Psychologue Généraliste Sanitaire
- 2.3. Capacité d'écoute
 - 2.3.1. L'écoute
 - 2.3.2. Techniques d'écoute
- 2.4. Communication verbale et non verbale
 - 2.4.1. Communication non verbale
 - 2.4.2. Techniques de communication verbale
- 2.5. Obstacles et scènes redoutées dans le processus thérapeutique
 - 2.5.1. Obstacles à l'initiation et à l'évaluation
 - 2.5.2. Obstacles à l'application du traitement
- 2.6. Les erreurs les plus fréquentes du psychologue
 - 2.6.1. Risque de relation double
 - 2.6.2. Autres obstacles au processus thérapeutique
- 2.7. Psychothérapie et composantes thérapeutiques
 - 2.7.1. Modèles en psychothérapie
 - 2.7.2. Intégration dans la psychothérapie
- 2.8. Contribution des modèles psychodynamique, phénoménologique-existential et humaniste
 - 2.8.1. Modèles psychodynamiques
 - 2.8.2. Modèles phénoménologique-existential et humaniste
- 2.9. Techniques comportementales
 - 2.9.1. Techniques de relaxation
 - 2.9.2. Techniques d'exposition
 - 2.9.3. Techniques opérantes



- 2.10. Techniques cognitives
 - 2.10.1. Formation professionnelle
 - 2.10.2. Restructuration cognitive
- 2.11. Thérapies de troisième génération
 - 2.11.1. Thérapies basées sur *Mindfulness*
 - 2.11.2. Thérapie comportementale dialectique
 - 2.11.3. Thérapie d'activation comportementale
 - 2.11.4. Psychothérapie analytique fonctionnelle
- 2.12. Intervention de groupe et thérapie familiale
 - 2.12.1. Intervention en groupe
 - 2.12.2. Thérapie familiale
- 2.13. Psychologie positive
 - 2.13.1. Psychologie positive: concepts
 - 2.13.2. Psychologie positive: techniques
- 2.14. Psychologie de la santé
 - 2.14.1. Prévention et promotion de la Santé
 - 2.14.2. *Counselling*

Module 3. Intervention psychologique chez les adultes

- 3.1. Intervention psychologique dans les troubles psychotiques
 - 3.1.1. Troubles psychotiques: étiologie, évolution et prévalence
 - 3.1.2. Troubles psychotiques: preuves scientifiques
 - 3.1.3. Troubles psychotiques: techniques d'intervention psychologique
- 3.2. Intervention psychologique dans les troubles dépressifs et bipolaires
 - 3.2.1. Intervention dans les troubles dépressifs
 - 3.2.1.1. Les troubles dépressifs: étiologie, évolution et prévalence
 - 3.2.1.2. Troubles dépressifs: preuves scientifiques
 - 3.2.1.3. Troubles dépressifs: techniques d'intervention psychologique
 - 3.2.2. Intervention dans les troubles bipolaires
 - 3.2.2.1. Le trouble bipolaire: étiologie, évolution et prévalence
 - 3.2.2.2. Trouble bipolaire: preuves scientifiques
 - 3.2.2.3. Trouble bipolaire: techniques d'intervention psychologique





- 3.3. Intervention psychologique dans les troubles de l'anxiété
 - 3.3.1. Troubles anxieux: étiologie, évolution et prévalence
 - 3.3.2. Troubles anxieux: preuves scientifiques
 - 3.3.3. Troubles anxieux: techniques d'intervention psychologique
- 3.4. Intervention psychologique dans les cas de TOC, de TSPT et de troubles connexes
 - 3.4.1. Intervention dans les TOC et les troubles connexes
 - 3.4.2. Intervention dans les TEPT et les troubles connexes
- 3.5. Intervention psychologique dans les troubles du comportement alimentaire
 - 3.5.1. Troubles du comportement alimentaire: étiologie, évolution et prévalence
 - 3.5.2. Troubles du comportement alimentaire: preuves scientifiques
 - 3.5.3. Troubles de l'alimentation: techniques d'intervention psychologique
- 3.6. Intervention psychologique dans les troubles du sommeil
 - 3.6.1. Troubles du sommeil: étiologie, évolution et prévalence
 - 3.6.2. Troubles du sommeil: preuves scientifiques
 - 3.6.3. Troubles du sommeil: techniques d'intervention psychologique
- 3.7. Intervention psychologique dans les dysfonctions sexuelles
 - 3.7.1. Dysfonctionnements sexuels: étiologie, évolution et prévalence
 - 3.7.2. Dysfonctionnements sexuels: preuves scientifiques
 - 3.7.3. Dysfonctionnements sexuels: techniques d'intervention psychologique
- 3.8. Intervention psychologique dans les troubles liés à la dépendance
 - 3.8.1. Troubles de la dépendance: étiologie, évolution et prévalence
 - 3.8.2. Troubles addictifs: preuves scientifiques
 - 3.8.3. Troubles de la dépendance: techniques d'intervention psychologique
- 3.9. Intervention psychologique dans les troubles de la personnalité
 - 3.9.1. Troubles de la personnalité: étiologie, évolution et prévalence
 - 3.9.2. Troubles de la personnalité: preuves scientifiques
 - 3.9.3. Troubles de la personnalité: techniques d'intervention psychologique
- 3.10. Intervention psychologique dans les problèmes de santé physique
 - 3.10.1. Problèmes de santé physique: étiologie, évolution et prévalence
 - 3.10.2. Problèmes de santé physique: preuves scientifiques
 - 3.10.3. Problèmes de santé physique: techniques d'intervention psychologique

05

Méthodologie

Ce programme de formation offre une manière différente d'apprendre. Notre méthodologie est développée à travers un mode d'apprentissage cyclique: ***el Relearning***.

Ce système d'enseignement est utilisé, par exemple, dans les écoles de médecine les plus prestigieuses du monde et a été considéré comme l'un des plus efficaces par des publications de premier plan telles que le ***New England Journal of Medicine***.



“

Découvrez Relearning, un système qui abandonne l'apprentissage linéaire conventionnel pour vous emmener à travers des systèmes d'enseignement cycliques: une façon d'apprendre qui s'est avérée extrêmement efficace, en particulier dans les matières qui nécessitent une mémorisation"

À TECH, nous utilisons la méthode des cas

Face à une situation donnée, que doit faire un professionnel? Tout au long du programme, vous serez confronté à de multiples cas cliniques simulés, basés sur des patients réels, dans lesquels vous devrez enquêter, établir des hypothèses et finalement résoudre la situation. Il existe de nombreux faits scientifiques prouvant l'efficacité de cette méthode. Les spécialistes apprennent mieux, plus rapidement et plus durablement dans le temps.

Avec TECH, le psychologue expérimente un mode d'apprentissage qui ébranle les fondements des universités traditionnelles du monde entier.



Selon le Dr. Gérvas, le cas clinique est la présentation commentée d'un patient, ou d'un groupe de patients, qui devient un "cas", un exemple ou un modèle illustrant une composante clinique particulière, soit en raison de son pouvoir pédagogique, soit en raison de sa singularité ou de sa rareté. Il est essentiel que le cas soit basé sur la vie professionnelle actuelle, en essayant de recréer les conditions réelles de la pratique professionnelle du psychologue.

“

Saviez-vous que cette méthode a été développée en 1912 à Harvard pour les étudiants en Droit? La méthode des cas consiste à présenter aux apprenants des situations réelles complexes pour qu'ils s'entraînent à prendre des décisions et pour qu'ils soient capables de justifier la manière de les résoudre. En 1924, elle a été établie comme une méthode d'enseignement standard à Harvard"

L'efficacité de la méthode est justifiée par quatre acquis fondamentaux:

1. Les psychologues qui suivent cette méthode parviennent non seulement à assimiler les concepts, mais aussi à développer leur capacité mentale, grâce à des exercices d'évaluation de situations réelles et à l'application des connaissances.
2. L'apprentissage est solidement traduit en compétences pratiques qui permettent au psychologue de mieux intégrer ses connaissances dans la pratique clinique.
3. Grâce à l'utilisation de situations issues de la réalité, on obtient une assimilation plus simple et plus efficace des idées et des concepts.
4. Le sentiment d'efficacité de l'effort investi devient un stimulus très important pour les étudiants, qui se traduit par un plus grand intérêt pour l'apprentissage et une augmentation du temps passé à travailler sur le cours.



Relearning Methodology

À TECH, nous enrichissons la méthode des cas de Harvard avec la meilleure méthodologie d'enseignement 100% en ligne du moment: le Relearning.

Notre université est la première au monde à combiner des études de cas cliniques avec un système d'apprentissage 100% en ligne basé sur la répétition, combinant un minimum de 8 éléments différents dans chaque leçon, ce qui constitue une véritable révolution par rapport aux simples études de cas et analyses.

Le psychologue apprendra à travers des cas réels et la résolution de situations complexes dans des environnements d'apprentissage simulés. Ces simulations sont développées à l'aide de logiciels de pointe pour faciliter l'apprentissage par immersion.



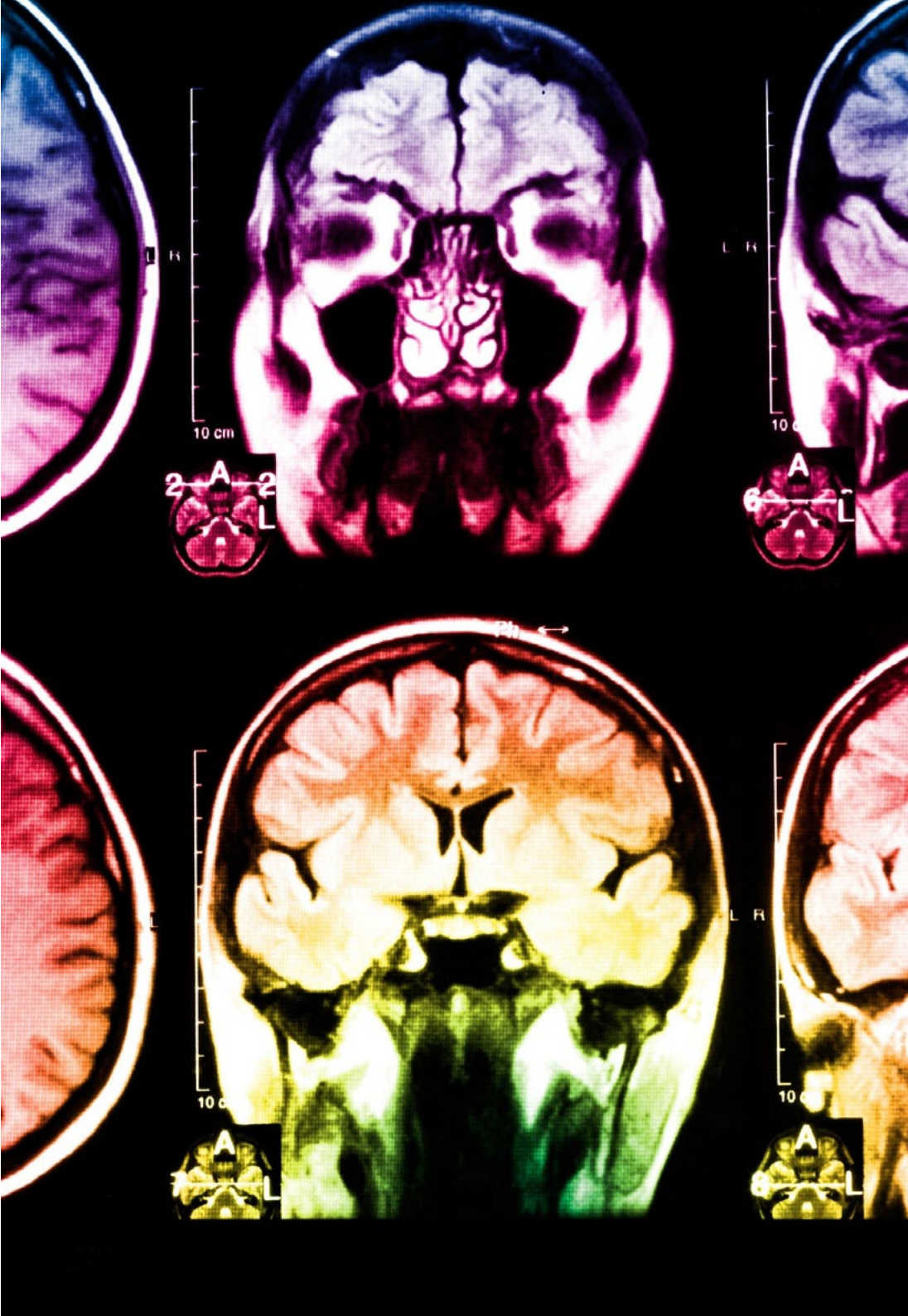
Selon les indicateurs de qualité de la meilleure université en ligne du monde hispanophone (Columbia University). La méthode Relearning, à la pointe de la pédagogie mondiale, a réussi à améliorer le niveau de satisfaction globale des professionnels finalisant leurs études.

Cette méthodologie a permis de former plus de 150.000 psychologues avec un succès sans précédent dans toutes les spécialités cliniques. Notre méthodologie d'enseignement est développée dans un environnement très exigeant, avec un corps étudiant universitaire au profil socio-économique élevé et dont l'âge moyen est de 43,5 ans.

Le Relearning vous permettra d'apprendre plus facilement et de manière plus productive tout en développant un esprit critique, en défendant des arguments et en contrastant des opinions: une équation directe vers le succès.

Dans notre programme, l'apprentissage n'est pas un processus linéaire mais il se déroule en spirale (nous apprenons, désapprenons, oublions et réapprenons). Par conséquent, ils combinent chacun de ces éléments de manière concentrique.

Selon les normes internationales les plus élevées, la note globale de notre système d'apprentissage est de 8,01.



Ce programme offre le meilleur matériel pédagogique, soigneusement préparé pour les professionnels:



Support d'étude

Tous les contenus didactiques sont créés par les spécialistes qui enseignent les cours. Ils ont été conçus en exclusivité pour la formation afin que le développement didactique soit vraiment spécifique et concret.

Ces contenus sont ensuite appliqués au format audiovisuel, pour créer la méthode de travail TECH en ligne. Tout cela, élaboré avec les dernières techniques afin d'offrir des éléments de haute qualité dans chacun des supports qui sont mis à la disposition de l'apprenant.



Les dernières techniques et procédures en vidéo

TECH rapproche les étudiants des dernières techniques, des dernières avancées pédagogiques et de l'actualité de la psychologie. Tout cela, à la première personne, expliqué et détaillé rigoureusement pour atteindre une compréhension complète et une assimilation optimale. Et surtout, vous pouvez les regarder autant de fois que vous le souhaitez.



Résumés interactifs

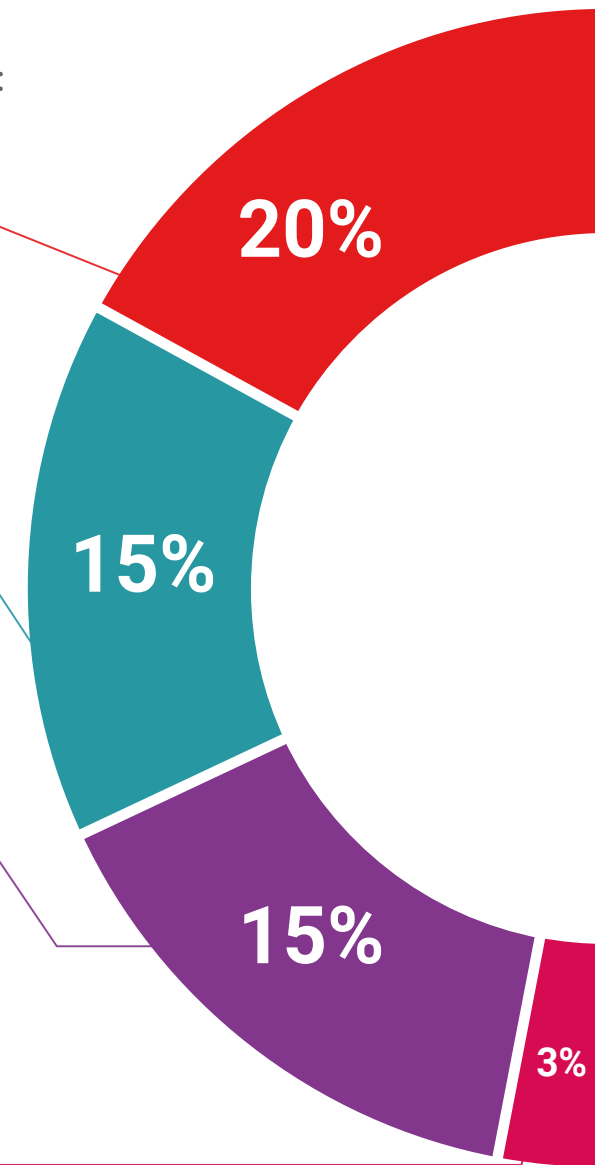
Nous présentons les contenus de manière attrayante et dynamique dans des dossiers multimédias comprenant des fichiers audios, des vidéos, des images, des diagrammes et des cartes conceptuelles afin de consolider les connaissances.

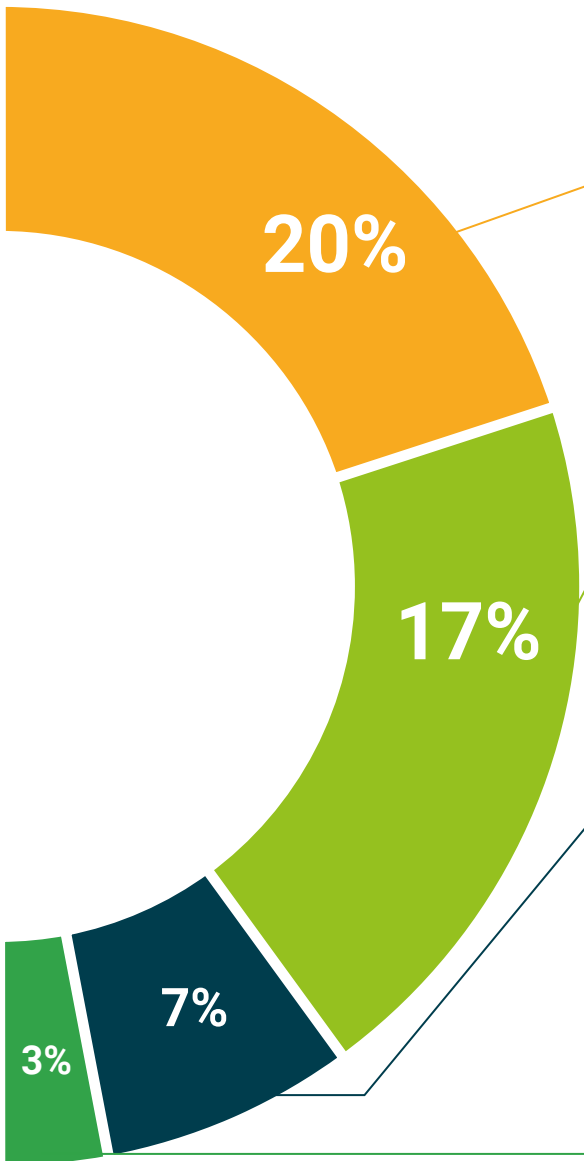
Ce système éducatif unique pour la présentation de contenu multimédia a été récompensé par Microsoft en tant que "European Success Story".



Bibliographie complémentaire

Articles récents, documents de consensus et directives internationales, entre autres. Dans la bibliothèque virtuelle de TECH, l'étudiant aura accès à tout ce dont il a besoin pour compléter sa formation.





Études de cas dirigées par des experts

Un apprentissage efficace doit nécessairement être contextuel. Pour cette raison, TECH présente le développement de cas réels dans lesquels l'expert guidera l'étudiant à travers le développement de la prise en charge et la résolution de différentes situations: une manière claire et directe d'atteindre le plus haut degré de compréhension.



Testing & Retesting

Les connaissances de l'étudiant sont périodiquement évaluées et réévaluées tout au long du programme, par le biais d'activités et d'exercices d'évaluation et d'auto-évaluation, afin que l'étudiant puisse vérifier comment il atteint ses objectifs.



Cours magistraux

Il existe des preuves scientifiques de l'utilité de l'observation par un tiers expert. La méthode "Learning from an Expert" renforce les connaissances et la mémoire, et donne confiance dans les futures décisions difficiles.



Guides d'action rapide

À TECH nous vous proposons les contenus les plus pertinents du cours sous forme de feuilles de travail ou de guides d'action rapide. Un moyen synthétique, pratique et efficace pour vous permettre de progresser dans votre apprentissage.



06 Diplôme

Le Certificat Avancé en Évaluation et Intervention Psychologiques des Adultes vous garantit, en plus de la formation la plus rigoureuse et la plus actuelle, l'accès à un diplôme universitaire de Certificat Avancé délivré par TECH Université Technologique.



“

*Incluez dans votre formation un expert universitaire en
Évaluation et Intervention Psychologiques des Adultes:
Un pas de géant pour votre compétitivité dans le secteur”*

Ce **Certificat Avancé en Évaluation et Intervention Psychologiques des Adultes** contient le programme scientifique le plus complet et le plus actuel du marché.

Après avoir réussi les évaluations, l'étudiant recevra par courrier postal* avec accusé de réception le diplôme de **Certificat Avancé** par **TECH Université technologique**.

Le diplôme délivré par **TECH Université Technologique** indiquera la note obtenue lors du Certificat Avancé, et répond aux exigences communément demandées par les bourses d'emploi, les concours et les commissions d'évaluation des carrières professionnelles.

Diplôme: **Certificat Avancé en Évaluation et Intervention Psychologiques des Adultes**

N.º d'heures officielles: **450 h.**



*Si l'étudiant souhaite que son diplôme version papier possède l'Apostille de La Haye, TECH EDUCATION fera les démarches nécessaires pour son obtention moyennant un coût supplémentaire.

future

santé confiance personnes

éducation information tuteurs

garantie accréditation enseignement

institutions technologie apprentissage

communauté engagement

service personnalisé innovation

connaissance présent qualité

en ligne formation

développement institutions

classe virtuelle langues

tech université
technologique

Certificat Avancé

Évaluation et Intervention
Psychologiques des Adultes

- » Modalité: en ligne
- » Durée: 6 mois
- » Qualification: TECH Université Technologique
- » Intensité: 16h/semaine
- » Horaire: à votre rythme
- » Examens: en ligne

Certificat Avancé

Évaluation et Intervention Psychologiques des Adultes



A photograph of a man in a blue shirt sitting on a white couch, looking thoughtful with his hand on his chin. In the foreground, a clipboard with a form is held by a hand. The form is titled 'MEDICAL CARD' and contains various fields for patient information and medical notes.

Medical Card

Name _____
Surname _____
Gender _____
Address _____
Date of call _____
Date of birth _____
call
Sign _____
Analysis _____
Diagnosis _____
Date of filling _____
Doctor _____