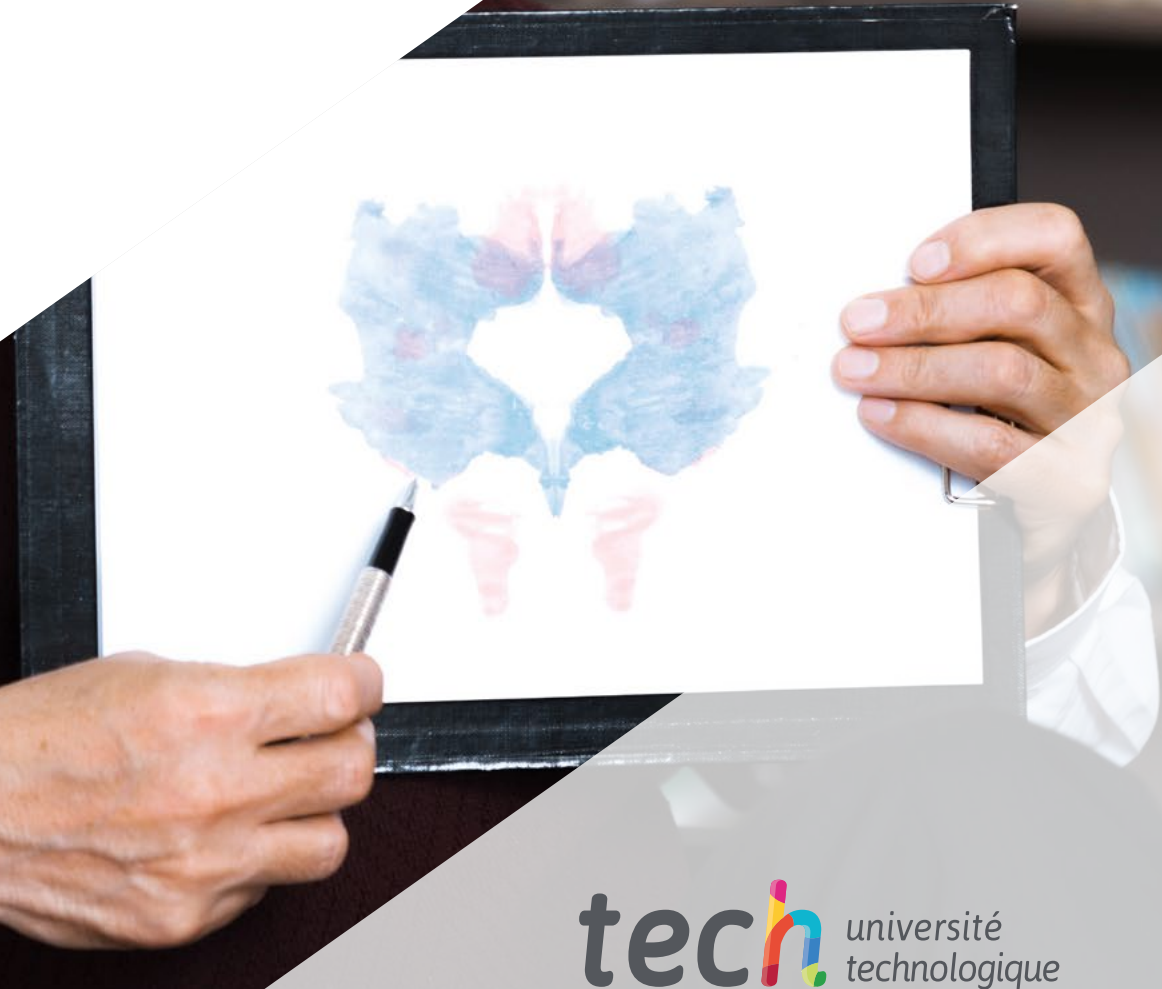


Certificat Avancé

Évaluation dans l'Expertise Psychodiagnostique





Certificat Avancé Évaluation dans l'Expertise Psychodiagnostique

- » Modalité: en ligne
- » Durée: 6 mois
- » Qualification: TECH Université Technologique
- » Horaire: à votre rythme
- » Examens: en ligne

Accès au site: www.techtitute.com/psychologie/diplome-universite/diplome-universite-evaluation-expertise-psychodiagnostique

Sommaire

01

Présentation

page 4

02

Objectifs

page 8

03

Direction de la formation

page 12

04

Structure et contenu

page 16

05

Méthodologie

page 20

06

Diplôme

page 28

01

Présentation

La détermination de l'état mental du sujet par l'évaluation dans le diagnostic d'expert est l'un des principaux outils de la Psychologie médico-légale. Cette pratique prévoit une série de procédures par lesquelles le professionnel est en mesure d'analyser les conséquences possibles qui ont affecté une personne victime d'un événement traumatique, ce qui peut être crucial pour l'établissement d'une décision de justice dans toute procédure judiciaire. Et vu le rôle important que joue le psychologue dans ce genre de situation, TECH a élaboré un programme complet qui vous permettra d'approfondir les différents processus d'Évaluation dans l'Expertise Psychodiagnostique à travers 400 heures de contenu multidisciplinaire 100% en ligne. Vous pourrez ainsi perfectionner vos compétences à tout moment en utilisant les techniques les plus innovantes du paysage actuel.



“

Une occasion unique de connaître en détail les techniques d'évaluation les plus innovantes et les plus efficaces grâce à une formation de haut niveau et 100% en ligne"

L'évaluation psychologique est devenue l'un des outils les plus utilisés dans les procédures judiciaires, car sur la base de leurs résultats, il est possible de déterminer l'état de santé mentale des personnes concernées, devenant une ressource vitale pour l'élaboration de l'avis. Et est-ce que les professionnels dans ce domaine, à travers les lignes directrices du psychodiagnostic, sont capables d'approfondir l'esprit des individus, en analysant les causes de leur comportement, ainsi que les conséquences qui en résultent. Il s'agit d'un domaine d'intérêt particulier et d'importance dans la Psychologie médico-légale qui, en outre, prévoit un champ d'action très large et diversifié en fonction des techniques d'analyse qui ont été mises en œuvre au cours des dernières années.

Par conséquent, et afin de mettre à la disposition des diplômés les informations les plus complètes qui leur permettent, à la fois se spécialiser dans ce domaine et mettre à jour leur pratique en fonction des concepts les plus récents de celui-ci, TECH a développé un programme complet basé sur les derniers résultats scientifiques qu'il a connus. Ainsi, avec le Certificat Avancé en Évaluation dans l'Expertise Psychodiagnostique, vous aurez l'occasion d'approfondir les différentes directives projectives qui ont été conçues pour l'expertise, en se concentrant sur les tests les plus efficaces (comme celui de Rorschach ou les desideratifs), dans les techniques les plus innovantes et dans les questionnaires les plus instructifs de l'environnement de la santé mentale actuelle. En outre, il pourra travailler intensivement au perfectionnement de ses compétences dans l'évaluation des comportements, à travers la maîtrise des différentes échelles et les études de crédibilité du récit.

Ainsi, au cours de 400 heures d'expérience universitaire 100% en ligne, vous connaîtrez une croissance professionnelle considérable basée sur l'acquisition des connaissances les plus vastes et les plus spécialisées. Et pour cela, il aura le meilleur contenu théorique, pratique et supplémentaire, qui sera disponible dans son intégralité dès le début du programme sur le Campus Virtuel de dernière génération auquel vous aurez accès une fois inscrit. Ainsi, TECH offre un diplôme flexible et dynamique qui s'adapte aux besoins de tous les étudiants, sans horaires ni classes présentiels et avec la garantie d'être formé par la plus grande université numérique du monde.

Ce **Certificat Avancé en Évaluation dans l'Expertise Psychodiagnostique** contient le programme académique le plus complet et le plus actuel du marché. Les principales caractéristiques sont les suivantes:

- ♦ Le développement de cas pratiques présentés par des experts en Psychologie Légale
- ♦ Les contenus graphiques, schématiques et éminemment pratiques avec lesquels ils sont conçus fournissent des informations scientifiques et pratiques essentielles à la pratique professionnelle
- ♦ Des exercices pratiques où le processus d'auto-évaluation peut être utilisé pour améliorer l'apprentissage
- ♦ Il met l'accent sur les méthodologies innovantes
- ♦ Cours théoriques, questions à l'expert, forums de discussion sur des sujets controversés et travail de réflexion individuel
- ♦ La possibilité d'accéder au contenu à partir de n'importe quel appareil fixe ou portable doté d'une connexion Internet



Avec la maîtrise des techniques expressives que vous acquérez avec ce Certificat Avancé vous serez en mesure de travailler avec plus d'alternatives pour aborder les différents cas soumis à expertise"

“

Vous souhaitez connaître en détail les principales fables pour déterminer dynamiquement les degrés de dépendance et d'autonomie? Ce programme comprend un module spécifique qui lui est consacré"

Le corps enseignant comprend des professionnels du domaine et qui apportent à cette formation l'expérience de leur travail, ainsi que des spécialistes reconnus de grandes sociétés et d'universités prestigieuses.

Grâce à son contenu multimédia développé avec les dernières technologies éducatives, les spécialistes bénéficieront d'un apprentissage situé et contextuel, ainsi, ils se formeront dans un environnement simulé qui leur permettra d'apprendre en immersion et de s'entraîner dans des situations réelles.

La conception de ce programme est axée sur l'Apprentissage par les Problèmes, grâce auquel le professionnel doit essayer de résoudre les différentes situations de la pratique professionnelle qui se présentent tout au long du programme. Pour ce faire, l'étudiant sera assisté d'un innovant système de vidéos interactives, créé par des experts reconnus.

Vous aurez un accès illimité à un Campus virtuel de pointe où vous trouverez tout le contenu dès le début de l'activité académique.

Parmi les contenus additionnels de ce programme, vous trouverez des tests et des questionnaires basés sur les stratégies psychodiagnostiques les plus innovantes à utiliser avec vos patients.



02

Objectifs

L'expertise psychodiagnostique et les outils d'évaluation de la santé mentale dans les procédures judiciaires et nécessitant l'intervention d'un médecin légiste sont déterminants dans les contextes législatifs où un acte malveillant a été commis dans le but de analyser l'ampleur de ses conséquences. C'est la raison pour laquelle TECH a jugé nécessaire de concevoir un programme axé sur les informations les plus innovantes, qui permette au diplômé d'actualiser sa pratique en fonction des stratégies les plus efficaces dans le paysage actuel.



“

Aimeriez-vous pouvoir mettre en œuvre à votre pratique les stratégies psychodiagnostiques les plus innovantes pour l'analyse à travers le dessin libre? Si la réponse est oui, alors ce programme est parfait pour vous"



Objectifs généraux

- ♦ Identifier les des instruments permettant de discriminer entre simulation et mensonge, ainsi que de savoir contenir l'état émotionnel du patient qui effectue une expertise
- ♦ Découvrir les différences individuelles entre les personnes après des résultats identiques

“

Vous disposerez d'images et de vidéos de haute qualité pour identifier les paramètres psychométriques de manière simple, difficile et efficace”





Objectifs spécifiques

Module 1. Processus d'Évaluation dans l'Expertise Psychodiagnostique

- ♦ Identifier les points de divergence entre la communication numérique et analogique dans le cadre de l'expertise
- ♦ Réfléchir aux facteurs subjectifs de mobilisation du patient
- ♦ Structurer des protocoles d'évaluation appropriés en fonction des groupes d'âge et du domaine à évaluer

03

Direction de la formation

L'équipe enseignante de ce Certificat Avancé est composée d'un groupe de professionnels du domaine de la Psychologie Médico-légale, tous formés à la participation réussie à diverses procédures judiciaires à travers le psychodiagnostic d'expert. En outre, ils travaillent actuellement et connaissent donc en détail les stratégies les plus efficaces pour l'analyse de la santé mentale ainsi que les techniques adaptées aux différents profils des victimes et des accusés. De cette façon, le diplômé peut se spécialiser dans ce domaine de la main des meilleurs, en utilisant son expérience pour élever sa pratique au plus haut niveau.





“

L'équipe pédagogique a sélectionné des cas cliniques de sa propre expérience afin que vous puissiez les résoudre à travers les stratégies psychodiagnostiques incluses dans ce programme, améliorant ainsi leur application de manière garantie"

Direction



Mme Gascón Martín, Laura

- ♦ Directrice du Centre d'Évaluation et de psychothérapie de Talavera de la Reina
- ♦ Spécialiste en Psychologie Médico-légale et juridique
- ♦ Psychologue pour les Tribunaux 1 et 2 de Tolède
- ♦ Coordinatrice du plan d'intervention aux urgences et d'assistance psychologique à Tolède
- ♦ Coordinatrice du Plan National de Lutte contre la Violence Sexiste de la Société de Psychothérapie de Temps Limité
- ♦ Master en Psychothérapie à Temps Limité et Psychologie de la Santé
- ♦ Expert en psychothérapie pour adultes

Professeurs

Dr Aguado Romo, Roberto

- ♦ Président de l'Institut Européen de Psychothérapies à Temps Limité
- ♦ Psychologue en Cabinet Privé
- ♦ Recherche en Psychothérapies à Temps Limité
- ♦ Coordinateur de l'équipe de conseillers dans de nombreuses écoles
- ♦ Auteur de plusieurs ouvrages de Psychologie
- ♦ Communicateur expert en Psychologie dans les médias
- ♦ Conférencier pour des cours et des études de troisième cycle
- ♦ Master en Psychologie Clinique et en Psychologie de la Santé
- ♦ Spécialiste en Psychologie Clinique
- ♦ Spécialiste en Focalisation sur la Dissociation Sélective

M. Fernández, Ángel

- ♦ Directeur du Centre d'Évaluation et de Psychothérapie de Madrid
- ♦ Psychologue Spécialiste Européen en Psychothérapie par l'EFPA
- ♦ Psychologue Sanitaire
- ♦ Master en Psychologie Clinique et en Psychologie de la Santé
- ♦ Responsable tuteur du domaine de Psychodiagnostic et d'intervention psychologique du CEP
- ♦ Auteur de la technique TEN
- ♦ Responsable des études du Master en Psychothérapie à Durée Limitée et Psychologie de la Santé
- ♦ Spécialiste en Hypnose Clinique et en Relaxation

Dr De Dios González, Antonio

- ♦ Directeur de Avatar Psychologues
- ♦ Directeur du Département de Psychologie de l' Hôpital Quironsalud Marbella
- ♦ Directeur de l'Espace Clinique et Santé d'Iridia Hispania
- ♦ Formateur à la Croix-Rouge Espagnole
- ♦ Spécialiste en Hypnose Clinique et en Relaxation
- ♦ Spécialiste en Technique de Liberté Émotionnelle par par le World Center for EFT
- ♦ Thérapeute Transpersonnel par l'École Espagnole de Développement Transpersonnel
- ♦ Diplôme en Psychologie de l'Université Complutense de Madrid
- ♦ Master en Psychothérapie à Temps Limité et en Psychologie de la Santé de l'Institut Européen des Psychothérapies à Temps Limité
- ♦ Master en Programmation Neurolinguistique (PNL the Society of NLP de Richard Bandler)

Dr González Iñiguez, Mónica

- ♦ Psychologue Responsable du Département de Psychologie de l'Enfant et de l'Adolescent de l'Hôpital Quironsalud Marbella et d'Avatar Psychologues
- ♦ Psychologue et Enseignant à l'Institut Européen des Psychothérapies à Temps Limité (IEPTL)
- ♦ Diplôme en Psychologie de l'Université Nationale d'Enseignement à Distance (UNED)

Dr Roldán, Lucía

- ♦ Psychologue Sanitaire
- ♦ Spécialiste de l'Intervention Cognitivo-Comportementale
- ♦ Master en Psychothérapie à Durée Limitée et en psychologiques de la Santé
- ♦ Expert en Intervention de Thérapie Énergétique

M. Gandarias, Gorka

- ♦ Psychologue Spécialiste dans la Psychothérapie et la Gestalt-thérapie Directeur du Centre Clinique URASKA
- ♦ Directeur du Centre Clinique URASKA Fondateur de la consultation en Psychologie et Psychothérapie
- ♦ Chef du Département Orientation et Innovation éducative de l'école San José de Nanclares de la Oca
- ♦ Psychologue Spécialiste en Psychothérapie reconnu par l'EFPA (European Federation of Psychologists' Associations)
- ♦ Licence en Psychologie Université de Deusto
- ♦ Master en Psychothérapie de Temps Limité et de la Santé
- ♦ Master International en Psychologie Clinique et de la Santé
- ♦ Diplômé en Thérapie Gestalt
- ♦ Spécialiste en Apprentissage Coopératif, Niveau coach dans le Modèle de lien Émotionnel Conscient (VEC)

Dr Martínez Lorca, Manuela

- ♦ Psychologue Sanitaire
- ♦ Enseignant dans le Département de Psychologie de l'Université de Castille-La Manche
- ♦ Master en Psychothérapie de Temps Limité et Psychologie de la Santé l'Institut Européen de Psychothérapies à Temps Limité
- ♦ Spécialiste en Hypnose Clinique et en Relaxation
- ♦ Licence en Psychologie
- ♦ Docteur en Médecine

04

Structure et contenu

TECH est pionnière dans tout le paysage universitaire pour l'utilisation de la méthodologie pédagogique réussie et innovante de *Relearning*, qui consiste en la répétition continue des concepts les plus importants tout au long du programme, favorisant ainsi une acquisition de la connaissance naturelle et progressive, et lui épargnant de longues heures de mémorisation. En outre, il s'agit d'une stratégie qui met également l'accent sur la résolution de cas pratiques fondés sur des situations réelles, en dynamisant l'expérience universitaire et en augmentant son efficacité.



“

Le temps que vous économiserez grâce à l'utilisation de la méthodologie Relearning, vous pourrez l'investir dans l'élargissement de chaque section de l'ordre du jour en utilisant les dizaines d'heures de matériel

Module 1. Processus d'Évaluation dans l'Expertise Psychodiagnostique

- 1.1. Techniques projectives dans l'évaluation des experts
 - 1.1.1. Caractéristiques et types de techniques projectives
- 1.2. Test de Rorschach
 - 1.2.1. Application
 - 1.2.2. Présentation des plaques
 - 1.2.3. Temps de réaction
 - 1.2.4. Temps d'accès du patient au film
 - 1.2.5. Retrait du film et de l'enquête
 - 1.2.6. Évaluation du Rorschach
 - 1.2.7. Modes d'ouverture
 - 1.2.8. Contenu
 - 1.2.9. Fréquence
- 1.3. Techniques d'expression
 - 1.3.1. Tests graphiques
 - 1.3.2. Taille du Dessin
 - 1.3.3. Projection du dessin
 - 1.3.4. La situation sur la feuille
 - 1.3.5. La forme de la ligne
 - 1.3.6. La force de la ligne
 - 1.3.7. Continuité de ligne
 - 1.3.8. Le style personnel
- 1.4. Le dessin (HTP)
 - 1.4.1. La maison
 - 1.4.2. L'arbre
 - 1.4.3. L'indice de Wittgenstein
 - 1.4.4. Figure humaine
- 1.5. Dessin libre
 - 1.5.1. Développement
 - 1.5.2. Analyse
 - 1.5.3. Qualité du dessin libre
 - 1.5.4. Avantages et inconvénients
- 1.6. Dessin de la famille
 - 1.6.1. Plan graphique
 - 1.6.2. Dessin structurel
 - 1.6.3. Plan du contenu ou interprétation clinique
 - 1.6.4. Interprétation psychanalytique
- 1.7. Fables de Düss
 - 1.7.1. Fable de l'oiseau: degré de dépendance - indépendance, autonomie
 - 1.7.2. Fable de l'Anniversaire de Mariage: Complexe d'Œdipe
 - 1.7.3. Fable du Petit Agneau: jalousie entre frères et sœurs, complexe du sevrage
 - 1.7.4. Fable de l'Enterrement: perte, culpabilité, agression, désir de mort
 - 1.7.5. Fable de la peur: peurs
- 1.8. Test désidératif
- 1.9. Le test de couleur de Max Lüscher
 - 1.9.1. Test des couleurs
 - 1.9.2. La signification des huit lieux
 - 1.9.3. Interprétation des fonctions
 - 1.9.4. Les couleurs de base et auxiliaires: les clés des huit couleurs
 - 1.9.5. Catégories des quatre couleurs de base
 - 1.9.6. Couleurs auxiliaires
- 1.10. Le Test d'Aperception Thématique (TAT)
- 1.11. Tests psychométriques dans l'expertise
- 1.12. Test d'intelligence de Wechsler
 - 1.12.1. WISC-IV
 - 1.12.2. Description des tests
- 1.13. Questionnaire de maturité neuropsychologique
 - 1.13.1. Neuropsychologie médico-légale
 - 1.13.2. Test Barcelona révisé
- 1.14. Matrices progressives de Raven
 - 1.14.1. Test Domino ou D-48
 - 1.14.2. La batterie d'évaluation Kaufman pour enfants (K-ABC)



- 1.15. Test de goodenough
- 1.16. Test de personnalité
- 1.17. Inventaire Clinique Multiaxial de Million (MCMII-III)
- 1.18. 16 PF-5 de Cattell
 - 1.18.1. Facteurs de premier ordre
 - 1.18.2. Facteurs de second ordre
 - 1.18.3. Étapes de l'interprétation d'un profil
- 1.19. Système d'évaluation du comportement BASC et inventaire PAI
 - 1.19.1. Échelles dans les questionnaires destinés aux parents et aux tuteurs
 - 1.19.2. Échelles dans les autorapports
 - 1.19.3. Inventaire d'évaluation de la personnalité (PAI)
- 1.20. Questionnaire de Personnalité de l'Enfant (CPQ)
 - 1.20.1. Réservé / Ouvert, Intelligence faible / Élevée, Émotionnellement/ Affecté / Stable, Calme / Excitable, Soumis / Dominant, Sobre / Enthousiaste, Insouciant / Conscientieux, Inhibé / Entreprenant, Sensibilité Dure / Douce, Confiant / Dubitatif, Simple / Astucieux, Serein / Appréhensif, Moins ou plus intégré et Détendu / Tendu
- 1.21. Questionnaire d'analyse clinique (CAQ)
- 1.22. Questionnaires d'anxiété STAIC, STAI et test d'auto-évaluation TAMAI
 - 1.22.1. Questionnaire d'anxiété état Caractéristique chez les enfants (STAIC) et chez l'adulte (STAI)
 - 1.22.2. Test d'auto-évaluation multifactorielle infantile (TAMAI)
- 1.23. Questionnaire pour l'évaluation des adoptants, des soignants, des tuteurs et des médiateurs (CUIDA)
 - 1.23.1. Échelles primaires
 - 1.23.2. Styles de réponse
- 1.24. Liste de contrôle brève des symptômes SCL-90-R
 - 1.24.1. Dimensions
 - 1.24.2. Niveaux
- 1.25. Étude de la crédibilité du récit
 - 1.25.1. Système d'analyse de la validité des déclarations: méthode SVA
 - 1.25.2. SVA= Interview + CBCA + Liste de validité

05

Méthodologie

Ce programme de formation offre une manière différente d'apprendre. Notre méthodologie est développée à travers un mode d'apprentissage cyclique: ***el Relearning***.

Ce système d'enseignement est utilisé, par exemple, dans les écoles de médecine les plus prestigieuses du monde et a été considéré comme l'un des plus efficaces par des publications de premier plan telles que le ***New England Journal of Medicine***.



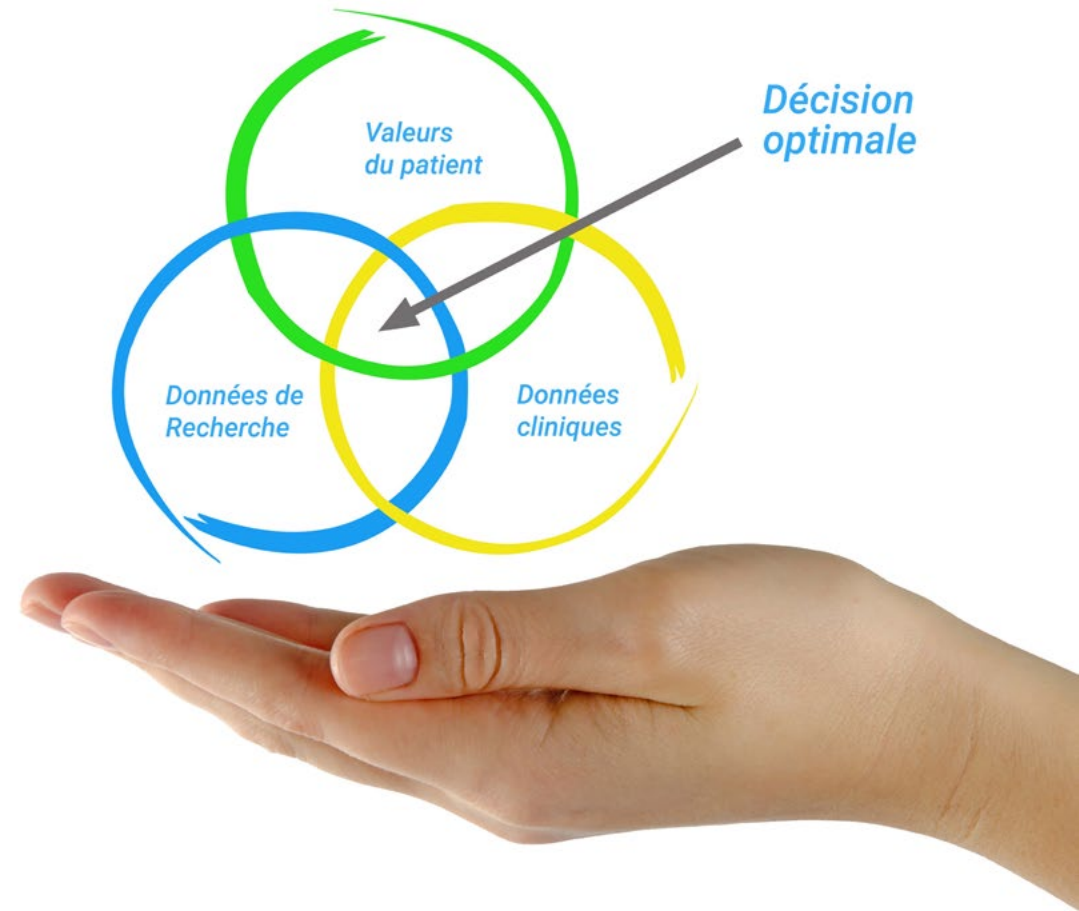
“

Découvrez Relearning, un système qui abandonne l'apprentissage linéaire conventionnel pour vous emmener à travers des systèmes d'enseignement cycliques: une façon d'apprendre qui s'est avérée extrêmement efficace, en particulier dans les matières qui nécessitent une mémorisation"

À TECH, nous utilisons la méthode des cas

Face à une situation donnée, que doit faire un professionnel? Tout au long du programme, vous serez confronté à de multiples cas cliniques simulés, basés sur des patients réels, dans lesquels vous devrez enquêter, établir des hypothèses et finalement résoudre la situation. Il existe de nombreux faits scientifiques prouvant l'efficacité de cette méthode. Les spécialistes apprennent mieux, plus rapidement et plus durablement dans le temps.

Avec TECH, le psychologue expérimente un mode d'apprentissage qui ébranle les fondements des universités traditionnelles du monde entier.



Selon le Dr Gérvas, le cas clinique est la présentation commentée d'un patient, ou d'un groupe de patients, qui devient un "cas", un exemple ou un modèle illustrant une composante clinique particulière, soit en raison de son pouvoir pédagogique, soit en raison de sa singularité ou de sa rareté. Il est essentiel que le cas soit basé sur la vie professionnelle actuelle, en essayant de recréer les conditions réelles de la pratique professionnelle du psychologue.

“

Saviez-vous que cette méthode a été développée en 1912 à Harvard pour les étudiants en Droit? La méthode des cas consiste à présenter aux apprenants des situations réelles complexes pour qu'ils s'entraînent à prendre des décisions et pour qu'ils soient capables de justifier la manière de les résoudre. En 1924, elle a été établie comme une méthode d'enseignement standard à Harvard"

L'efficacité de la méthode est justifiée par quatre acquis fondamentaux:

1. Les psychologues qui suivent cette méthode parviennent non seulement à assimiler les concepts, mais aussi à développer leur capacité mentale, grâce à des exercices d'évaluation de situations réelles et à l'application des connaissances.
2. L'apprentissage est solidement traduit en compétences pratiques qui permettent au psychologue de mieux intégrer ses connaissances dans la pratique clinique.
3. Grâce à l'utilisation de situations issues de la réalité, on obtient une assimilation plus simple et plus efficace des idées et des concepts.
4. Le sentiment d'efficacité de l'effort investi devient un stimulus très important pour les étudiants, qui se traduit par un plus grand intérêt pour l'apprentissage et une augmentation du temps passé à travailler sur le cours.



Relearning Methodology

À TECH, nous enrichissons la méthode des cas avec la meilleure méthodologie d'enseignement 100% en ligne du moment: le Relearning.

Notre université est la première au monde à combiner des études de cas cliniques avec un système d'apprentissage 100% en ligne basé sur la répétition, combinant un minimum de 8 éléments différents dans chaque leçon, ce qui constitue une véritable révolution par rapport aux simples études de cas et analyses.



Le psychologue apprendra à travers des cas réels et la résolution de situations complexes dans des environnements d'apprentissage simulés. Ces simulations sont développées à l'aide de logiciels de pointe pour faciliter l'apprentissage par immersion.

Selon les indicateurs de qualité de la meilleure université en ligne du monde hispanophone (Columbia University). La méthode Relearning, à la pointe de la pédagogie mondiale, a réussi à améliorer le niveau de satisfaction globale des professionnels finalisant leurs études.

Cette méthodologie a permis de former plus de 150.000 psychologues avec un succès sans précédent dans toutes les spécialités cliniques. Notre méthodologie d'enseignement est développée dans un environnement très exigeant, avec un corps étudiant universitaire au profil socio-économique élevé et dont l'âge moyen est de 43,5 ans.

Le Relearning vous permettra d'apprendre plus facilement et de manière plus productive tout en développant un esprit critique, en défendant des arguments et en contrastant des opinions: une équation directe vers le succès.

Dans notre programme, l'apprentissage n'est pas un processus linéaire mais il se déroule en spirale (nous apprenons, désapprenons, oublions et réapprenons). Par conséquent, ils combinent chacun de ces éléments de manière concentrique.

Selon les normes internationales les plus élevées, la note globale de notre système d'apprentissage est de 8,01.



Ce programme offre le meilleur matériel pédagogique, soigneusement préparé pour les professionnels:



Support d'étude

Tous les contenus didactiques sont créés par les spécialistes qui enseignent les cours. Ils ont été conçus en exclusivité pour la formation afin que le développement didactique soit vraiment spécifique et concret.

Ces contenus sont ensuite appliqués au format audiovisuel, pour créer la méthode de travail TECH en ligne. Tout cela, élaboré avec les dernières techniques afin d'offrir des éléments de haute qualité dans chacun des supports qui sont mis à la disposition de l'apprenant.



Les dernières techniques et procédures en vidéo

TECH rapproche les étudiants des dernières techniques, des dernières avancées pédagogiques et de l'actualité de la psychologie. Tout cela, à la première personne, expliqué et détaillé rigoureusement pour atteindre une compréhension complète et une assimilation optimale. Et surtout, vous pouvez les regarder autant de fois que vous le souhaitez.



Résumés interactifs

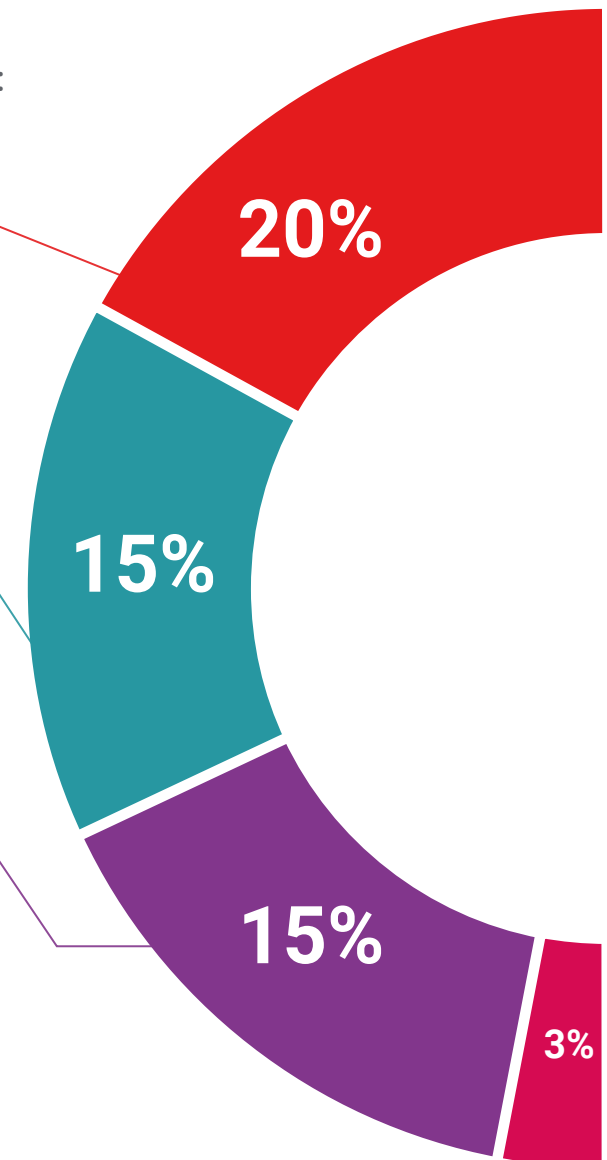
Nous présentons les contenus de manière attrayante et dynamique dans des dossiers multimédias comprenant des fichiers audios, des vidéos, des images, des diagrammes et des cartes conceptuelles afin de consolider les connaissances.

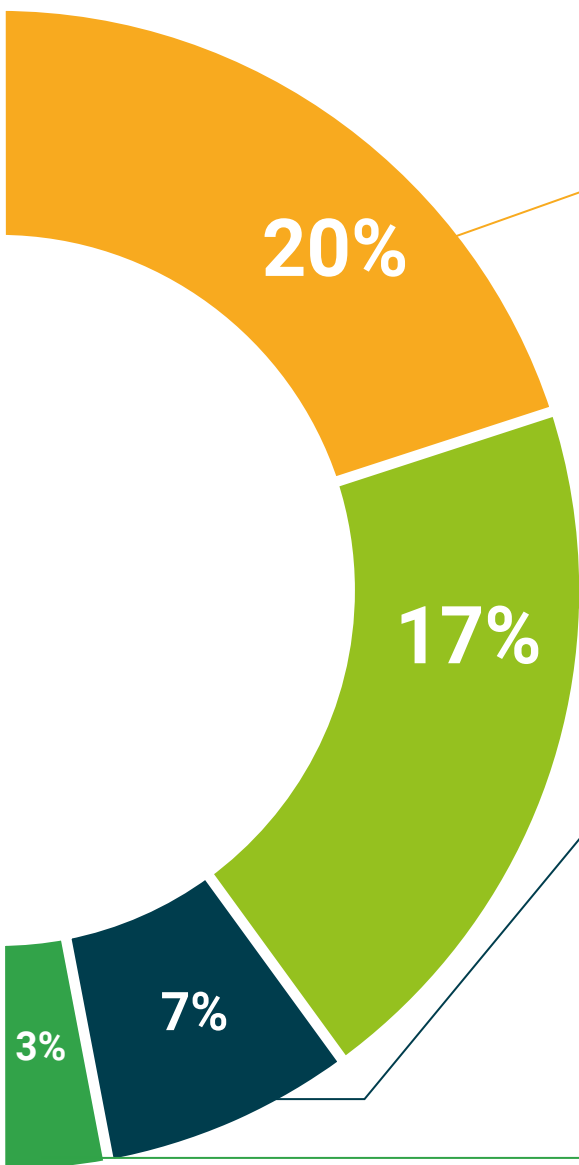
Ce système éducatif unique pour la présentation de contenu multimédia a été récompensé par Microsoft en tant que "European Success Story".



Bibliographie complémentaire

Articles récents, documents de consensus et directives internationales, entre autres. Dans la bibliothèque virtuelle de TECH, l'étudiant aura accès à tout ce dont il a besoin pour compléter sa formation.





Études de cas dirigées par des experts

Un apprentissage efficace doit nécessairement être contextuel. Pour cette raison, TECH présente le développement de cas réels dans lesquels l'expert guidera l'étudiant à travers le développement de la prise en charge et la résolution de différentes situations: une manière claire et directe d'atteindre le plus haut degré de compréhension.



Testing & Retesting

Les connaissances de l'étudiant sont périodiquement évaluées et réévaluées tout au long du programme, par le biais d'activités et d'exercices d'évaluation et d'auto-évaluation, afin que l'étudiant puisse vérifier comment il atteint ses objectifs.



Cours magistraux

Il existe des preuves scientifiques de l'utilité de l'observation par un tiers expert. La méthode "Learning from an Expert" renforce les connaissances et la mémoire, et donne confiance dans les futures décisions difficiles.



Guides d'action rapide

À TECH nous vous proposons les contenus les plus pertinents du cours sous forme de feuilles de travail ou de guides d'action rapide. Un moyen synthétique, pratique et efficace pour vous permettre de progresser dans votre apprentissage.



06 Diplôme

Ce Certificat Avancé en Évaluation dans l'Expertise Psychodiagnostique garantit, outre la formation la plus rigoureuse et la plus actualisée, l'accès à un diplôme de Certificat Avancé délivré par TECH Université Technologique.



“

Complétez ce programme et recevez votre diplôme sans avoir à vous soucier des déplacements ou des démarches administratives inutiles”

Ce **Certificat Avancé en Évaluation dans l'Expertise Psychodiagnostique** contient le programme le plus complet et actualisé du marché.

Après avoir passé l'évaluation, l'étudiant recevra par courrier* avec accusé de réception son diplôme de **Certificat Avancé** délivrée par **TECH Université Technologique**.

Le diplôme délivré par **TECH Université Technologique** indiquera la note obtenue lors du Certificat Avancé, et répond aux exigences communément demandées par les bourses d'emploi, les concours et les commissions d'évaluation des carrières professionnelles.

Diplôme: **Certificat Avancé en Évaluation dans l'Expertise Psychodiagnostique**

Heures Officielles: **400 h.**



*Si l'étudiant souhaite que son diplôme version papier possède l'Apostille de La Haye, TECH EDUCATION fera les démarches nécessaires pour son obtention moyennant un coût supplémentaire.



Certificat Avancé
Évaluation dans l'Expertise
Psychodiagnostique

- » Modalité: en ligne
- » Durée: 6 mois
- » Qualification: TECH Université Technologique
- » Horaire: à votre rythme
- » Examens: en ligne

Certificat Avancé

Évaluation dans l'Expertise
Psychodiagnostique