

# Certificat Avancé

## Capacités Elevées et Santé





**tech** université  
technologique

## Certificat Avancé Capacités Elevées et Santé

- » Modalité: en ligne
- » Durée: 6 mois
- » Qualification: TECH Université Technologique
- » Horaire: à votre rythme
- » Examens: en ligne

Accès au site web: [www.techtitute.com/fr/psychologie/diplome-universite/diplome-universite-capacites-elevees-sante](http://www.techtitute.com/fr/psychologie/diplome-universite/diplome-universite-capacites-elevees-sante)

# Sommaire

01

Présentation

---

*page 4*

02

Objectifs

---

*page 8*

03

Direction de la formation

---

*page 14*

04

Structure et contenu

---

*page 20*

05

Méthodologie

---

*page 26*

06

Diplôme

---

*page 34*

# 01

# Présentation

Les Capacités Elevées incluent les professionnels de l'Éducation et de la Santé dans une démarche pluridisciplinaire pour s'adresser à l'individu qui se caractérise par des conditions spécifiques en termes d'intelligence. Ce type d'élève constitue généralement un groupe très hétérogène qui développe une douance, un talent ou une précocité dans certaines ou toutes les matières. En ce sens, il s'agit d'individus qui requièrent une attention et une approche spécifiques. Ce programme académique contient les clés pour que le psychologue puisse acquérir les connaissances nécessaires en termes de Capacités Elevées et Santé de manière pratique, accessible et 100% en ligne. Elle y parviendra en seulement 6 mois et avec l'aide des meilleurs enseignants.





“

*Ce Certificat Avancé fait le point sur les aspects les plus intrinsèques des Capacités Elevées et Santé que tout spécialiste devrait connaître"*

L'Organisation Mondiale de la Santé (OMS) considère qu'une personne est surdouée lorsque son QI est égal ou supérieur à 130. Aujourd'hui, le concept de Capacités Elevées a évolué et ne se limite pas à des performances académiques élevées ou à un QI élevé, mais fait plutôt référence à une évaluation multidimensionnelle qui prend en compte d'autres indicateurs tels que la créativité, l'apprentissage et le comportement.

En ce sens, le professionnel qui s'occupe des étudiants Capacités Elevées doit être équipé des connaissances les plus récentes sur la définition et la classification du même, les modèles et les instruments d'évaluation psychopédagogique, les aspects cliniques et les Besoins Éducatifs dans les Capacités Elevées, parmi d'autres aspects importants qui seront abordés dans l'ordre du jour de ce Certificat Avancé.

Un programme académique développé par les plus grands spécialistes du domaine et avec le matériel d'étude le plus précis et le plus récent qui permettra à l'étudiant d'avancer progressivement et naturellement vers son objectif. Ceci, grâce au système d'étude moderne que TECH met en œuvre pour toutes ses qualifications, basé sur le *Relearning* et avec la commodité du système 100% en ligne qui fournit la flexibilité dont le spécialiste a besoin pour se mettre à jour à son propre rythme.

Ce **Certificat Avancé en Capacités Elevées et Santé** contient le programme le plus complet et le plus actualisé du marché. Ses caractéristiques sont les suivantes:

- ♦ Le développement d'études de cas présentées par des experts en Capacités Elevées et Éducation Inclusive pour psychologues
- ♦ Les contenus graphiques, schématiques et éminemment pratiques avec lesquels ils sont conçus fournissent des informations scientifiques et sanitaires essentielles à la pratique professionnelle
- ♦ Des exercices pratiques où effectuer le processus d'auto-évaluation pour améliorer l'apprentissage
- ♦ L'accent mis sur les méthodologies innovantes
- ♦ Cours théoriques, questions à l'expert, forums de discussion sur des sujets controversés et travail de réflexion individuel
- ♦ Il est possible d'accéder aux contenus depuis tout appareil fixe ou portable doté d'une connexion à internet



*Grâce à ce programme, vous identifierez les meilleurs outils cliniques pour les soins primaires"*

“

*Vous comprendrez le fonctionnement et les compétences des équipes d'orientation pédagogique et leur rôle dans la prise en compte de la diversité et des Capacités Elevées”*

Le corps enseignant du programme comprend une équipe de professionnels du secteur qui apportent l'expérience de leur travail à cette formation, ainsi que des spécialistes reconnus issus de grandes entreprises et d'universités prestigieuses.

Grâce à son contenu multimédia développé avec les dernières technologies éducatives, les spécialistes bénéficieront d'un apprentissage situé et contextuel, c'est-à-dire un environnement simulé qui fournira une formation immersive programmée pour s'entraîner dans des situations réelles.

La conception de ce programme est axée sur l'Apprentissage par les Problèmes, grâce auquel le professionnel doit essayer de résoudre les différentes situations de la pratique professionnelle qui se présentent tout au long du programme académique. Pour ce faire, l'étudiant sera assisté d'un innovant système de vidéos interactives, créé par des experts reconnus.

*Vous approfondirez les aspects cliniques non pathologiques des Capacités Elevées.*

*En mode 100% en ligne, vous pourrez progresser vers votre diplôme en seulement 6 mois et à votre propre rythme.*





# 02

# Objectifs

Ce Certificat Avancé en Capacités Elevées et Santé a été conçu afin que les étudiants acquièrent de nouvelles aptitudes et compétences pour déterminer les manifestations cliniques des patients atteints de Capacités Elevées, ainsi que leur épidémiologie, les critères scientifiques et les normes d'évaluation, entre autres multiples aspects qui seront abordés dans ce programme de haut niveau académique. Ainsi, à l'issue de ce diplôme, le professionnel sera au fait des dernières données scientifiques sur le sujet et sera en mesure de travailler avec la sécurité requise.





“

*Atteignez le niveau académique que vous souhaitez grâce à ceux qui savent et aux dernières technologies éducatives”*



## Objectifs généraux

---

- ♦ Former le participant à reconnaître et commencer à détecter les élèves qui présentent des caractéristiques compatibles avec le spectre des Capacités Élevées
- ♦ Présenter les principales caractéristiques des Capacités Élevées, ainsi que le cadre pédagogique, scientifique et juridique dans lequel s'inscrit cette réalité
- ♦ Montrer à l'étudiant les principaux instruments d'évaluation, ainsi que les critères pour compléter le processus d'identification des besoins éducatifs spécifiques dérivés des Capacités Élevées
- ♦ Former l'étudiant à l'utilisation des techniques et stratégies d'intervention éducative, ainsi qu'à l'orientation de la réponse dans les différents domaines extrascolaires
- ♦ Développer chez l'étudiant la capacité de développer des adaptations spécifiques, ainsi que de collaborer ou de promouvoir des programmes intégraux dans le cadre du projet éducatif et du plan d'attention à la diversité d'un centre
- ♦ Valoriser la multidimensionnalité des Capacités Élevées et la nécessité d'interventions multiprofessionnelles avec des méthodologies flexibles et adaptatives à partir d'une vision inclusive
- ♦ Consolider l'innovation et l'application des nouvelles technologies par l'étudiant comme une colonne vertébrale et un élément utile du processus éducatif
- ♦ Éveiller chez les élèves la sensibilité et l'esprit d'initiative nécessaires pour qu'ils deviennent le moteur changement de paradigme indispensable qui rendra possible un système éducatif inclusif







## Objectifs spécifiques

---

### Module 1. Définition et classification des Capacités Elevées

- ♦ Faire la différence entre les Besoins Éducatifs Spéciaux et spécifiques
- ♦ Comprendre les critères de normalité maximale que l'Éducation inclusive vise à atteindre
- ♦ Comprendre comment l'attention portée à la diversité est structurée verticalement dans l'ensemble du système éducatif
- ♦ Comprendre la structure du système éducatif et la manière dont les projets et plans éducatifs sont élaborés
- ♦ Comprendre les bases de l'organisation du programme scolaire au niveau de l'établissement et de la salle de classe
- ♦ Comprendre les différentes possibilités d'organisation de la classe dans le cadre d'une attention personnalisée, adaptative ou inclusive
- ♦ Comprendre le fonctionnement et les compétences des équipes d'orientation scolaire et leur rôle dans l'attention portée à la diversité et aux personnes à haut potentiel
- ♦ Analyser le contexte historique des Capacités Elevées
- ♦ Comparer l'évolution du concept de Capacités Elevées dans le cadre international

## Module 2. Identification des Hauts Potentiels

- ♦ Décrire l'évolution du concept d'intelligence à travers différents modèles et théories
- ♦ Critiquer les définitions de l'intelligence qui ont émergé au cours de l'histoire
- ♦ Justifier les définitions actuelles de l'intelligence humaine
- ♦ Connaître les définitions actuelles des Hauts Potentiels
- ♦ Critiquer les actions des différentes administrations éducatives en ce qui concerne les Hauts Potentiels
- ♦ Comprendre le développement cortical différentiel des Hauts Potentiels à la fois au niveau structurel et fonctionnel
- ♦ Analyser le modèle de diagnostic différentiel comme base pour tout type d'intervention

## Module 3. Aspects cliniques et Besoins Éducatifs chez les Personnes à Hauts Potentiels

- ♦ Décrire les aspects cliniques non pathologiques des Hauts Potentiels
- ♦ Critiquer les manuels de référence et leur applicabilité dans le domaine des Hauts Potentiels
- ♦ Comprendre les fondements biologiques, psychologiques et sociaux du modèle clinique
- ♦ Analyser les différents types de dyssynchronie qui accompagnent les Hauts Potentiels
- ♦ Comparer la dyssynchronie interne à la dyssynchronie externe d'un point de vue clinico-éducatif
- ♦ Interpréter la présence dans la classe de l'effet Pygmalion, tant positif que négatif
- ♦ Connaître la possibilité de la présence du syndrome de diffusion de l'identité chez les adolescents
- ♦ Comprendre la surexcitabilité et son incidence probable chez les personnes à Hauts Potentiels
- ♦ Différencier les différents types de surexcitabilité et ses manifestations





#### Module 4. Capacités Elevées et Santé

- ♦ Comprendre les nouvelles technologies dans le domaine de la santé qui aident à interpréter les diagnostics les plus spécifiques en fonction des différentes caractéristiques cliniques présentées
- ♦ Définir un plan d'action pour les soins primaires dans les complications cliniques
- ♦ Identifier les meilleurs outils cliniques pour les soins primaires
- ♦ Analyser les processus cliniques pour les soins primaires et leur efficacité à partir du suivi et du contrôle requis dans un contexte multidisciplinaire

“

*Les plus grands professionnels de la Psychologie et de l'Education dirigent ce programme, découvrez-les ici"*

# 03

## Direction de la formation

Dans sa volonté d'offrir une éducation de qualité pour tous, TECH fait appel à des professionnels renommés pour que l'étudiant acquière de solides connaissances dans les domaines de la Psychologie et de l'Éducation, avec des connaissances et une expérience particulières en matière de Capacités Elevées et de Santé. Leurs vastes perspectives issues de décennies de travail ont été intégrées dans ce programme avec l'intention de fournir la meilleure qualité possible à tout le matériel théorique et pratique. Ainsi, les étudiants ont les garanties nécessaires pour se spécialiser à un niveau international dans un secteur en plein essor qui les catapultera vers la réussite professionnelle.



“

*Préparez-vous au mieux et acquérez  
les connaissances et les compétences  
dont vous avez besoin pour faire face  
au spectre des Capacités Elevées”*



## Direction



### Dr Medina Cañada, Carmen Gloria

- ♦ Directrice de l'Institut Canarien des Hautes Capacités
- ♦ Psychologue et Orthophoniste à l'Association Asperger des îles Canaries (ASPERCAN)
- ♦ Psychologue et Orthophoniste à Yoyi
- ♦ Psychologue et Orthophoniste au Centre d'Etudes Audiologiques et de Logopédie
- ♦ Psychologue pour mineurs dans le Domaine de l'Orientation Psychologique à l'ANSITE
- ♦ Doctorat en Psychologie Clinique de l'Université de La Laguna
- ♦ Licence en Psychologie de l'Université de La Laguna
- ♦ Diplôme en l'Enseignement Primaire, Université de La Laguna

## Professeurs

### M. Aznar Rodriguez, Francisco Javier

- ♦ Spécialiste en Psychopédagogie et Hautes Capacités
- ♦ Directeur de Neurosincronía (Alicante)
- ♦ Expert Judiciaire à l'Institut International des Hautes Capacités de la Communauté de Valence
- ♦ Licence en Psychopédagogie de l'ULPGC
- ♦ Diplôme d'Enseignement Primaire de l'Université de Las Palmas de Gran Canaria (ULPGC)
- ♦ Master en Hautes Capacités de l'Université CEU Cardinal Herrera

### Mme Herrera Franquis, María del Carmen

- ♦ Directrice du Centre Psychologique des Iles Canaries
- ♦ Directrice de l'Institut Canarien des Hautes Capacités à Tenerife
- ♦ Professeure des études universitaires et post-universitaires en Psychologie
- ♦ Licence en Psychologie
- ♦ Experte dans l'approche Psychologique des Troubles de la Personnalité dans l'Enfance et l'Adolescence
- ♦ Membre de: Réseau National de Psychologues pour la prise en charge Psychologique des Victimes du Terrorisme du Ministère de l'Intérieur



### **M. Gris Ramos, Alejandro**

- ♦ Ingénieur Technique en Informatique de Gestion
- ♦ PDG et fondateur du Talent Club
- ♦ PDG Persatrace, agence de marketing en ligne
- ♦ Directeur du développement commercial à Alenda Golf
- ♦ Directeur. Centre d'études PI
- ♦ Directeur du département d'ingénierie des applications Web chez Brilologic
- ♦ Planificateur web dans le Groupe Ibergest
- ♦ Logiciel/développeur web dans Reebok France
- ♦ Ingénieur Technique en Informatique de Gestion
- ♦ Master en Digital Teaching and Learning Tech Education
- ♦ Master en Hautes Capacités et Éducation Inclusive
- ♦ Master en Commerce Électronique
- ♦ Spécialiste des dernières technologies appliquées à l'enseignement, au Marketing Numérique, au développement d'applications web et au commerce sur Internet

### **Dr Peguero Álvarez, Maria Isabel**

- ♦ Spécialiste en Médecine Familiale et Communautaire au sein du Service de Santé d'Estrémadure
- ♦ Médecin de famille avec des fonctions en Pédiatrie en Soins Primaires
- ♦ Coordinatrice de l'Équipe de Soins Primaires au Service de Santé d'Estrémadure
- ♦ Auteure de plusieurs publications relatives aux capacités élevées et du *Guide de Pratique Clinique en Soins Primaires*
- ♦ Participation à divers forums, congrès et conférences sur les hautes capacités

### **M. Hernández Felipe, Eduardo**

- ♦ Psychologue experte en Hautes Capacités et Intervention Sociale
- ♦ Psychologue responsable d'un Centre de Soins Immédiats
- ♦ Psychologue pour enfants et adolescents au Centre DUO
- ♦ Psychologue à The Catholic Worker Farm
- ♦ Collaborateur de l'Institut Canarien des Hautes Capacités
- ♦ Diplôme en Psychologie de l'Université de La Laguna
- ♦ Master en Intervention Familiale de l'Université de Les Palmas de Grande Canarie
- ♦ Master en Psychologie Générale de la Santé de l'Université Internationale de Valence
- ♦ Master en Hautes Capacités et Éducation Inclusive

### **Mme Pérez Santana, Lirian Ivana**

- ♦ Psychologue spécialisé dans les Hautes Capacités
- ♦ Directrice de la Délégation de Gran Canaria de l'Institut Canarien de Hauts Potentiels Intellectuelles
- ♦ Conseillère d'Orientation à l'IES Vega de San Mateo
- ♦ Conseillère d'Orientation au CPEIPS Notre Dame des Nieves
- ♦ Licence en Psychologie de l'Université de La Laguna
- ♦ Master International en Psychologie Légale délivré par l'Association Espagnole de Psychologie Comportementale

**Mme Jiménez Romero, Yolanda**

- ♦ Conseillère Pédagogique et Collaboratrice Éducative Externe
- ♦ Coordinatrice Académique Campus Universitaire en Ligne
- ♦ Directrice Territoriale de l'Institut des Hautes Capacités d'Estrémadure-Castille La Mancha
- ♦ Création de Contenus Éducatifs INTEF au Ministère de l'Éducation et de la Science
- ♦ Diplôme d'Enseignement Primaire Mention en Anglais
- ♦ Psychopédagogue à l'Université Internationale de Valence
- ♦ Master en Neuropsychologie des Hautes Capacités
- ♦ Master en Neuropsychologie des Capacités Élevées

**Mme Rodríguez Ventura, María Isabel**

- ♦ Directrice Coordinateur et Thérapeute de Gabinete Pedagógico Lanzarote SL
- ♦ Coordinatrice, Thérapeute et Pédagogue de Référence à l'Association Creciendo Yaiza
- ♦ Licence en Pédagogie de l'Université de La Laguna
- ♦ Master en Intervention dans les Difficultés d'Apprentissage par l' Université ISEP
- ♦ Membre de : la Délégation de Lanzarote de l'Institut des Capacités Élevées des Canaries



“

*Profitez de l'occasion pour vous tenir au courant des derniers développements dans le domaine des Capacités Elevées et de la Santé”*

# 04

## Structure et contenu

Ce programme académique offre le système d'étude le plus efficace sur le marché actuel de l'éducation. Grâce à un système 100% en ligne et à la méthodologie du *Relearning*, l'étudiant pourra avancer progressivement et naturellement vers l'objectif. Vous disposerez des ressources multimédias les plus variées, des vidéos, des résumés, des guides d'action rapide, des images, entre autres, qui seront distribuées sur la plateforme virtuelle la plus confortable, intuitive et sécurisée. Vous pourrez ainsi consulter ou télécharger tous les contenus à tout moment de la journée, en les adaptant à vos propres besoins.





“

*Vous disposerez d'un programme exclusif de 4 modules 100% en ligne avec les sujets les plus récents sur les Capacités Elevées et la Santé"*

## Module 1. Définition et classification des Capacités Elevées

- 1.1. Définitions des Hauts Potentiels
  - 1.1.1. Qu'entend-on par Capacités intellectuelles élevées ?
  - 1.1.2. Modèles de différenciation des Capacités Elevées
  - 1.1.3. Définition des Capacités Elevées : principes à prendre en compte
  - 1.1.4. Variables intervenant dans l'identification des Capacités Elevées
  - 1.1.5. Facteurs de risque pour les Capacités Elevées
  - 1.1.6. Définir la diversité des Capacités Elevées : les profils de Capacités Elevées
- 1.2. Spectre des Hauts Potentiels
  - 1.2.1. Profils de développement différentiels
  - 1.2.2. Points de coupure qualitatifs
  - 1.2.3. Est de la cloche gaussienne
  - 1.2.4. La cristallisation de l'intelligence
- 1.3. Précocité intellectuelle
  - 1.3.1. Caractéristiques de la précocité intellectuelle
  - 1.3.2. Études de cas réels annotées
- 1.4. Un simple talent
  - 1.4.1. Caractéristiques du talent simple
  - 1.4.2. Le talent verbal
  - 1.4.3. Le talent mathématique
  - 1.4.4. Le talent social
  - 1.4.5. Le talent moteur
  - 1.4.6. Le talent musical
  - 1.4.7. Études de cas réels des différents talents
- 1.5. Le talent composite
  - 1.5.1. Le talent académique
  - 1.5.2. Talent artistique
  - 1.5.3. Études de cas réels de talents composites
- 1.6. La douance
  - 1.6.1. Diagnostic différentiel

- 1.7. Caractéristiques cornéennes
  - 1.7.1. Variables liées au sexe et au développement
  - 1.7.2. Clinique de la douance
  - 1.7.3. Double exceptionnalité
- 1.8. Aspects Clinique de la douance
  - 1.8.1. Introduction à la Dyssynchronies
  - 1.8.2. Autres troubles et comorbidités
- 1.9. Styles d'apprentissage cognitif
  - 1.9.1. Styles d'apprentissage
  - 1.9.2. Modèle des quadrants du cerveau
  - 1.9.3. Modèle dimensionnel de Silverman
  - 1.9.4. Modèle d'apprentissage basé sur l'expérience
  - 1.9.5. Modèle de programmation neurolinguistique
  - 1.9.6. Styles d'apprentissage cognitif
  - 1.9.7. Questionnaires et outils d'évaluation
  - 1.9.8. Implications pour la pratique éducative

## Module 2. Identification des Hauts Potentiels

- 2.1. Dépistage individuel et collectif : instruments
  - 2.1.1. Section législative
  - 2.1.2. Approche historique
  - 2.1.3. Détection individuelle et collective des Capacités Elevées
  - 2.1.4. Instruments de détection individuelle et collective des Capacités Elevées
- 2.2. Modèle d'évaluation psychopédagogique
  - 2.2.1. Principes de l'évaluation psychopédagogique
  - 2.2.2. Validité et fiabilité de la mesure
- 2.3. Instruments d'évaluation psychométrique
  - 2.3.1. Aspects cognitifs
  - 2.3.2. Tests de performance et d'aptitude
  - 2.3.3. Tests complémentaires

- 2.4. Outils d'évaluation qualitative
  - 2.4.1. Tests de personnalité
  - 2.4.2. Tests de motivation
  - 2.4.3. Tests comportementaux
  - 2.4.4. Tests d'image de soi
  - 2.4.5. Tests d'adaptation et de socialisation
  - 2.4.6. Tests projectifs
- 2.5. Évaluation multidisciplinaire et diagnostic clinique
  - 2.5.1. Contributions des éducateurs et des enseignants
  - 2.5.2. Contributions de spécialistes de la psychopédagogie
  - 2.5.3. Contribution des cliniciens et des médecins
  - 2.5.4. Développement neurologique asynchrone
- 2.6. Comorbidités
  - 2.6.1. Le syndrome d'Asperger
  - 2.6.2. Double exceptionnalité
  - 2.6.3. Trouble du déficit de l'attention avec ou sans hyperactivité
  - 2.6.4. Troubles de la personnalité
  - 2.6.5. Troubles de l'alimentation
  - 2.6.6. Difficultés d'apprentissage
- 2.7. Traitement personnel
  - 2.7.1. Intervention auprès des élèves
  - 2.7.2. Mesures éducatives pour les apprenants ayant des Hautes Capacités
  - 2.7.3. Principes et lignes directrices à prendre en compte par les enseignants
  - 2.7.4. Action tutorale
  - 2.7.5. Suivi et évaluation des mesures prises
- 2.8. Réponse à la demande de la famille
  - 2.8.1. La famille comme agent de socialisation
  - 2.8.2. Capacités Elevées et principales caractéristiques de ces élèves
  - 2.8.3. Le rôle des parents
  - 2.8.4. Les modèles familiaux et leur influence sur le développement des Capacités Elevées
  - 2.8.5. Principales préoccupations des membres de la famille
  - 2.8.6. Mythes et réalités sur les Capacités Elevées
  - 2.8.7. Stratégie pour les familles

- 2.9. Lignes directrices pour la réponse éducative
  - 2.9.1. Changements majeurs à l'école
  - 2.9.2. Réponse éducative

### Module 3. Aspects cliniques et besoins éducatifs chez les personnes à Hauts Potentiels

- 3.1. Aspects cliniques et non pathologiques
  - 3.1.1. Les critères des manuels de référence
  - 3.1.2. Les équipes pluri-professionnelles
- 3.2. Le modèle biopsychosocial
  - 3.2.1. Fondements biologiques
  - 3.2.2. Fondements psychologiques
  - 3.2.3. Fondements sociaux
- 3.3. Manifestations cliniques des Hauts Potentiels
  - 3.3.1. Dyssynchronie interne
  - 3.3.2. Dyssynchronie externe
  - 3.3.3. Effet Pygmalion négatif
  - 3.3.4. Syndrome de diffusion de l'identité
  - 3.3.5. Surexcitabilités
  - 3.3.6. Fonctions cognitives et créativité
- 3.4. Caractéristiques cliniques et leur explication sur la base des Hauts Potentiels
  - 3.4.1. Symptômes les plus courants
  - 3.4.2. Explication basée sur les Capacités Elevées
  - 3.4.3. Confusions diagnostiques les plus courantes
- 3.5. Besoins dérivés de la connaissance de soi et du profil cognitif
  - 3.5.1. Je sais comment je suis
  - 3.5.2. Je sais comment j'agis
  - 3.5.3. Homogénéité vs. Hétérogénéité
  - 3.5.4. Capacité et performance
- 3.6. Besoins découlant du processus d'enseignement et d'apprentissage
  - 3.6.1. Style défini
  - 3.6.2. Style indéfini
  - 3.6.3. Transmission d'informations
  - 3.6.4. Flexibilité méthodologique



- 3.7. Besoins découlant de la personnalité et des émotions
  - 3.7.1. Profil de personnalité
  - 3.7.2. Points extrêmes
- 3.8. Besoins découlant de la motivation et des émotions
  - 3.8.1. Problèmes affectifs
  - 3.8.2. Hypomotivation
- 3.9. Besoins découlant des interrelations
  - 3.9.1. Relation avec les pairs
  - 3.9.2. Relations avec les autres groupes

#### Module 4. Capacités Elevées et Santé

- 4.1. Considérations préliminaires et idées de base
  - 4.1.1. Particularités de la gestion des Hauts Potentiels
  - 4.1.2. Besoins en matière de soins primaires
  - 4.1.3. Objectifs d'un guide pratique de la pédiatrie
- 4.2. Détection des Hauts Potentiels dans le secteur de la santé
  - 4.2.1. Indicateurs de détection
  - 4.2.2. Questionnaires et outils à usage médical
- 4.3. Épidémiologie des hautes aptitudes
  - 4.3.1. Distribution statistique de l'intelligence dans la population
  - 4.3.2. Variété Clinique et situation géographique
  - 4.3.3. Culture et intelligence
- 4.4. Critères scientifiques et normes d'évaluation
  - 4.4.1. Critères psychométriques
  - 4.4.2. Génétique et endophénotypes
  - 4.4.3. Critères de développement
- 4.5. Orientation vers les centres intégrés de diagnostic clinique (CID)
  - 4.5.1. Qui doit intervenir ? Qui doit intervenir ?
  - 4.5.2. Critères d'orientation
  - 4.5.3. Diagnostic clinique intégré
- 4.6. Algorithmes et indicateurs pour la prise de décision
  - 4.6.1. Collecte de données pertinentes
  - 4.6.2. Dépistage et corrélations
  - 4.6.3. Indicateurs et signes pour le diagnostic





- 4.7. Diagnostic différentiel des Capacités Elevées
  - 4.7.1. Diagnostic proactif
  - 4.7.2. Comorbidités
- 4.8. Traitement complet : directives du secteur de la santé
  - 4.8.1. Directives en matière de santé
  - 4.8.2. Conseils aux familles
  - 4.8.3. Directives pour les écoles
- 4.9. Suivi et contrôle
  - 4.9.1. Suivi de la réalisation des objectifs
  - 4.9.2. Suivi de la réalisation des objectifs

“ *TECH vous offre la méthodologie d'étude la plus dynamique et la plus intuitive* ”



05

# Méthodologie

Ce programme de formation offre une manière différente d'apprendre. Notre méthodologie est développée à travers un mode d'apprentissage cyclique: **el Relearning**.

Ce système d'enseignement est utilisé, par exemple, dans les écoles de médecine les plus prestigieuses du monde et a été considéré comme l'un des plus efficaces par des publications de premier plan telles que le **New England Journal of Medicine**.





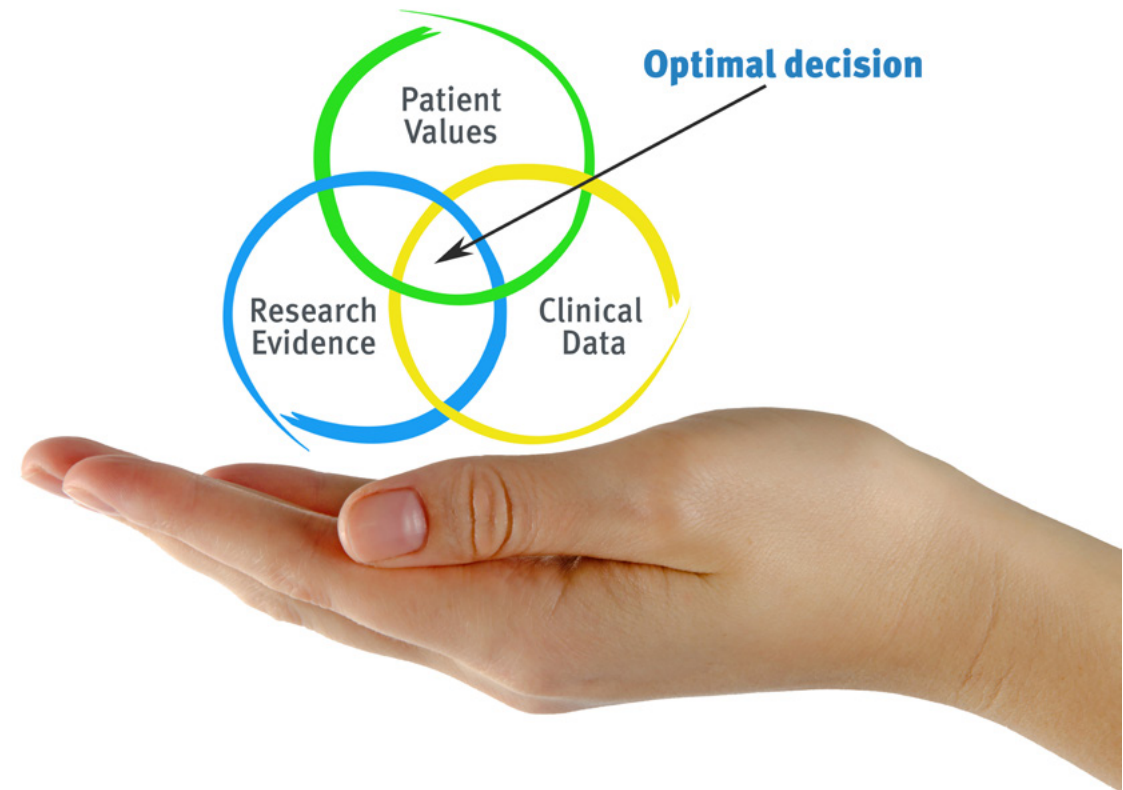
“

*Découvrez Relearning, un système qui abandonne l'apprentissage linéaire conventionnel pour vous emmener à travers des systèmes d'enseignement cycliques: une façon d'apprendre qui s'est avérée extrêmement efficace, en particulier dans les matières qui nécessitent une mémorisation"*

## À TECH, nous utilisons la méthode des cas

Face à une situation donnée, que doit faire un professionnel? Tout au long du programme, vous serez confronté à de multiples cas cliniques simulés, basés sur des patients réels, dans lesquels vous devrez enquêter, établir des hypothèses et finalement résoudre la situation. Il existe de nombreux faits scientifiques prouvant l'efficacité de cette méthode. Les spécialistes apprennent mieux, plus rapidement et plus durablement dans le temps.

*Avec TECH, le psychologue expérimente un mode d'apprentissage qui ébranle les fondements des universités traditionnelles du monde entier.*



Selon le Dr Gérvas, le cas clinique est la présentation commentée d'un patient, ou d'un groupe de patients, qui devient un "cas", un exemple ou un modèle illustrant une composante clinique particulière, soit en raison de son pouvoir pédagogique, soit en raison de sa singularité ou de sa rareté. Il est essentiel que le cas soit basé sur la vie professionnelle actuelle, en essayant de recréer les conditions réelles de la pratique professionnelle du psychologue.

“

*Saviez-vous que cette méthode a été développée en 1912 à Harvard pour les étudiants en Droit? La méthode des cas consiste à présenter aux apprenants des situations réelles complexes pour qu'ils s'entraînent à prendre des décisions et pour qu'ils soient capables de justifier la manière de les résoudre. En 1924, elle a été établie comme une méthode d'enseignement standard à Harvard"*

**L'efficacité de la méthode est justifiée par quatre acquis fondamentaux:**

1. Les psychologues qui suivent cette méthode parviennent non seulement à assimiler les concepts, mais aussi à développer leur capacité mentale, grâce à des exercices d'évaluation de situations réelles et à l'application des connaissances.
2. L'apprentissage est solidement traduit en compétences pratiques qui permettent au psychologue de mieux intégrer ses connaissances dans la pratique clinique.
3. Grâce à l'utilisation de situations issues de la réalité, on obtient une assimilation plus simple et plus efficace des idées et des concepts.
4. Le sentiment d'efficacité de l'effort investi devient un stimulus très important pour les étudiants, qui se traduit par un plus grand intérêt pour l'apprentissage et une augmentation du temps passé à travailler sur le cours.





## Relearning Methodology

À TECH, nous enrichissons la méthode des cas avec la meilleure méthodologie d'enseignement 100% en ligne du moment: le Relearning.

Notre université est la première au monde à combiner des études de cas cliniques avec un système d'apprentissage 100% en ligne basé sur la répétition, combinant un minimum de 8 éléments différents dans chaque leçon, ce qui constitue une véritable révolution par rapport aux simples études de cas et analyses.



*Le psychologue apprendra à travers des cas réels et la résolution de situations complexes dans des environnements d'apprentissage simulés. Ces simulations sont développées à l'aide de logiciels de pointe pour faciliter l'apprentissage par immersion.*

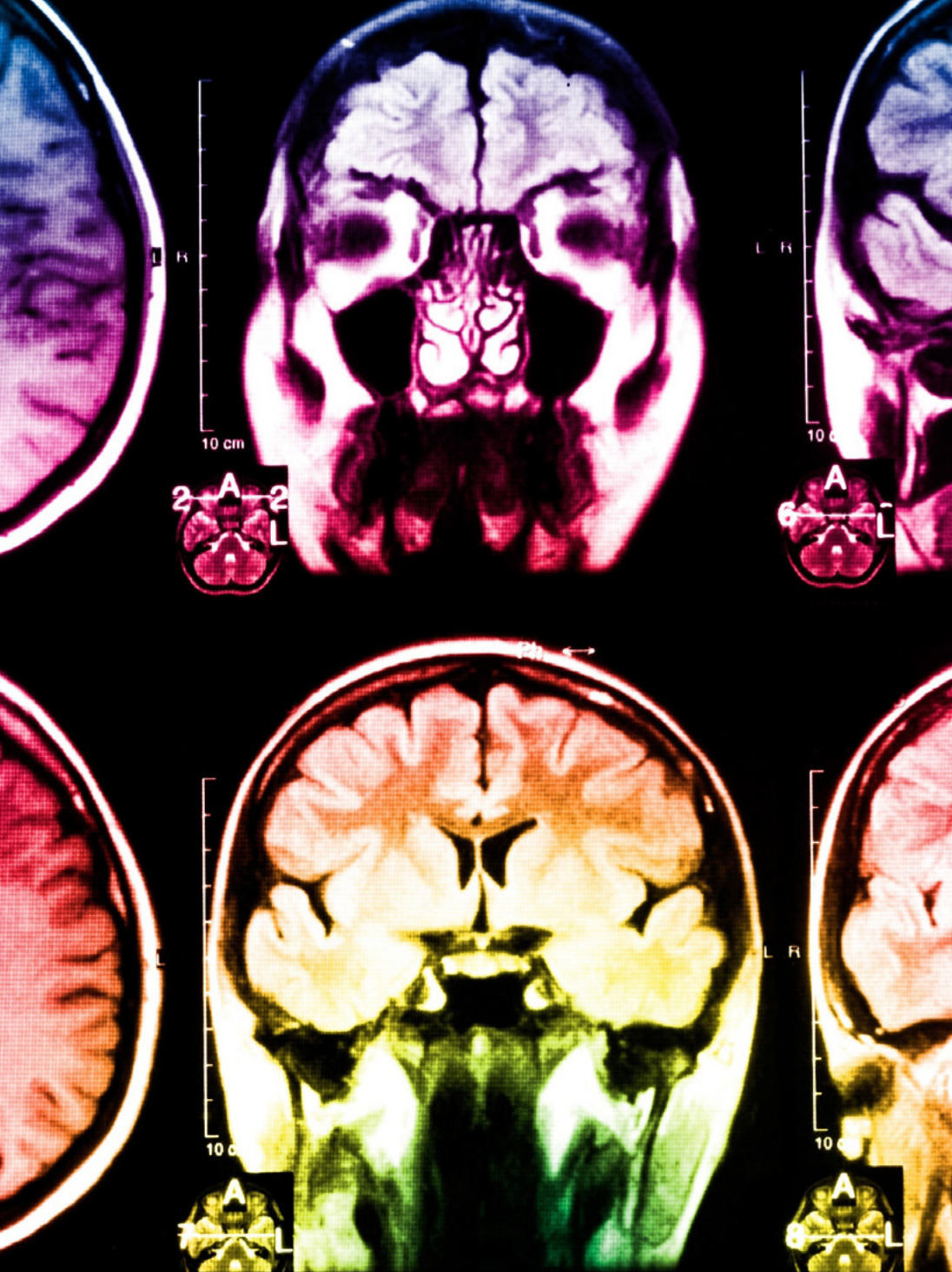
Selon les indicateurs de qualité de la meilleure université en ligne du monde hispanophone (Columbia University). La méthode Relearning, à la pointe de la pédagogie mondiale, a réussi à améliorer le niveau de satisfaction globale des professionnels finalisant leurs études.

Cette méthodologie a permis de former plus de 150.000 psychologues avec un succès sans précédent dans toutes les spécialités cliniques. Notre méthodologie d'enseignement est développée dans un environnement très exigeant, avec un corps étudiant universitaire au profil socio-économique élevé et dont l'âge moyen est de 43,5 ans.

*Le Relearning vous permettra d'apprendre plus facilement et de manière plus productive tout en développant un esprit critique, en défendant des arguments et en contrastant des opinions: une équation directe vers le succès.*

Dans notre programme, l'apprentissage n'est pas un processus linéaire mais il se déroule en spirale (nous apprenons, désapprenons, oublions et réapprenons). Par conséquent, ils combinent chacun de ces éléments de manière concentrique.

Selon les normes internationales les plus élevées, la note globale de notre système d'apprentissage est de 8,01.



Ce programme offre le meilleur matériel pédagogique, soigneusement préparé pour les professionnels:



#### Support d'étude

Tous les contenus didactiques sont créés par les spécialistes qui enseignent les cours. Ils ont été conçus en exclusivité pour la formation afin que le développement didactique soit vraiment spécifique et concret.

Ces contenus sont ensuite appliqués au format audiovisuel, pour créer la méthode de travail TECH en ligne. Tout cela, élaboré avec les dernières techniques afin d'offrir des éléments de haute qualité dans chacun des supports qui sont mis à la disposition de l'apprenant.



#### Les dernières techniques et procédures en vidéo

TECH rapproche les étudiants des dernières techniques, des dernières avancées pédagogiques et de l'actualité de la psychologie. Tout cela, à la première personne, expliqué et détaillé rigoureusement pour atteindre une compréhension complète et une assimilation optimale. Et surtout, vous pouvez les regarder autant de fois que vous le souhaitez.



#### Résumés interactifs

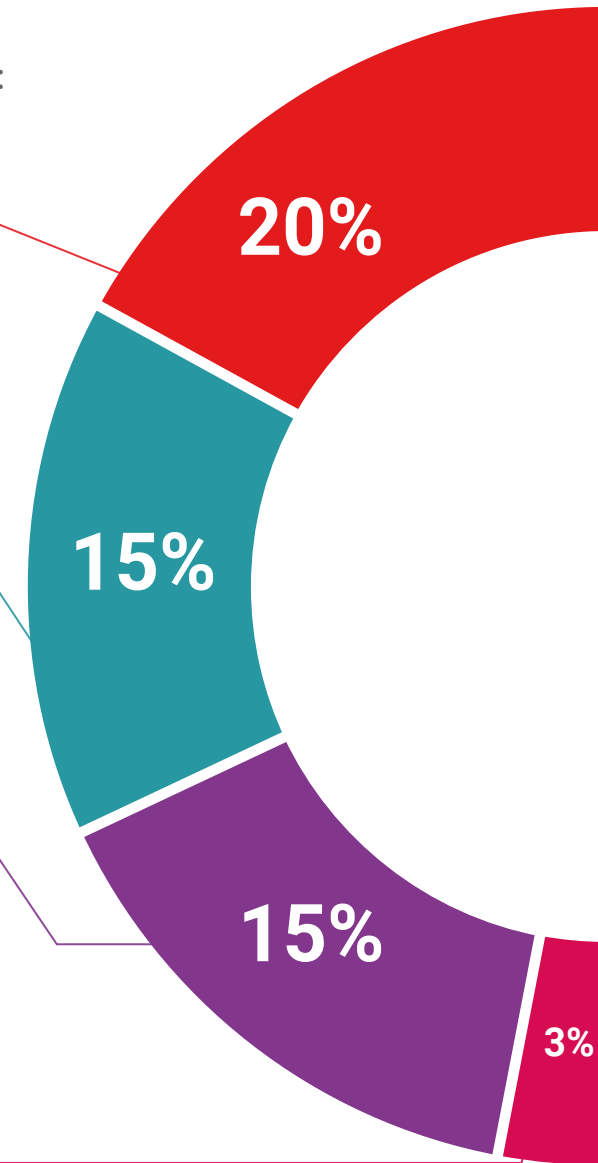
Nous présentons les contenus de manière attrayante et dynamique dans des dossiers multimédias comprenant des fichiers audios, des vidéos, des images, des diagrammes et des cartes conceptuelles afin de consolider les connaissances.

Ce système éducatif unique pour la présentation de contenu multimédia a été récompensé par Microsoft en tant que "European Success Story".

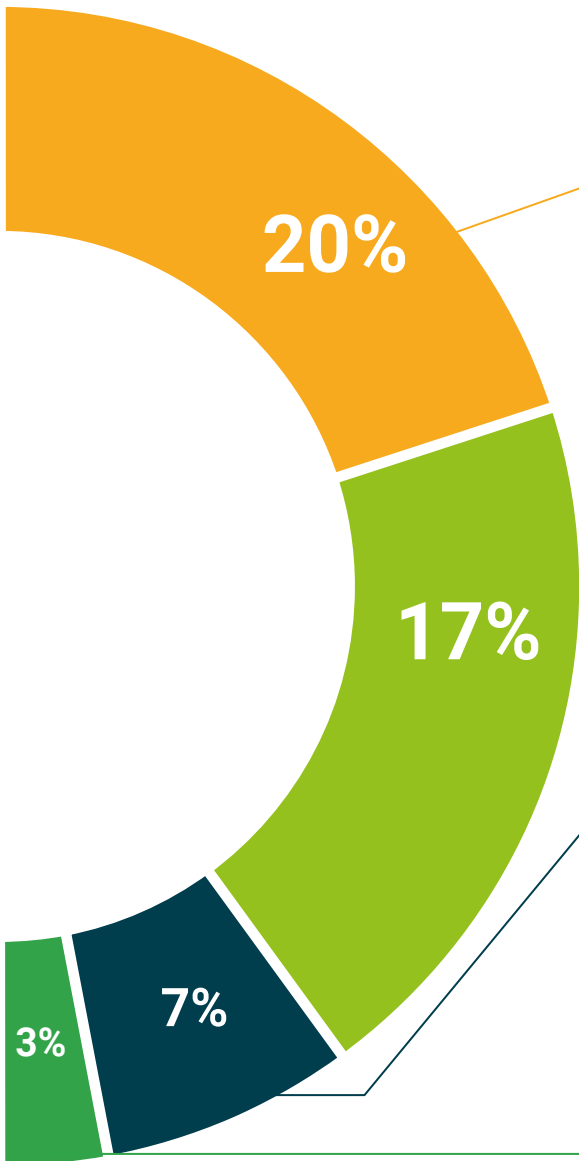


#### Bibliographie complémentaire

Articles récents, documents de consensus et directives internationales, entre autres. Dans la bibliothèque virtuelle de TECH, l'étudiant aura accès à tout ce dont il a besoin pour compléter sa formation.







#### Études de cas dirigées par des experts

Un apprentissage efficace doit nécessairement être contextuel. Pour cette raison, TECH présente le développement de cas réels dans lesquels l'expert guidera l'étudiant à travers le développement de la prise en charge et la résolution de différentes situations: une manière claire et directe d'atteindre le plus haut degré de compréhension.



#### Testing & Retesting

Les connaissances de l'étudiant sont périodiquement évaluées et réévaluées tout au long du programme, par le biais d'activités et d'exercices d'évaluation et d'auto-évaluation, afin que l'étudiant puisse vérifier comment il atteint ses objectifs.



#### Cours magistraux

Il existe des preuves scientifiques de l'utilité de l'observation par un tiers expert. La méthode "Learning from an Expert" renforce les connaissances et la mémoire, et donne confiance dans les futures décisions difficiles.



#### Guides d'action rapide

À TECH nous vous proposons les contenus les plus pertinents du cours sous forme de feuilles de travail ou de guides d'action rapide. Un moyen synthétique, pratique et efficace pour vous permettre de progresser dans votre apprentissage.



# 06 Diplôme

Le Certificat Avancé en Capacités Elevées et Santé garantit, outre la formation la plus rigoureuse et la plus actualisée, l'accès à un diplôme de Certificat Avancé délivré par TECH Université Technologique.



“

*Terminez ce programme avec succès  
et recevez votre diplôme sans avoir à  
vous soucier des déplacements ou des  
formalités administratives”*



Ce **Certificat Avancé en Capacités Elevées et Santé** contient le programme le plus complet et le plus actualisé du marché.

Après avoir passé l'évaluation, l'étudiant recevra par courrier\* avec accusé de réception son diplôme de **Certificat Avancé** délivrée par **TECH Université Technologique**.

Le diplôme délivré par **TECH Université Technologique** indiquera la note obtenue lors du Certificat Avancé, et répond aux exigences communément demandées par les bourses d'emploi, les concours et les commissions d'évaluation des carrières professionnelles.

Diplôme: **Certificat Avancé en Capacités Elevées et Santé**

Modalité: **en ligne**

Durée: **6 mois**



\*Si l'étudiant souhaite que son diplôme version papier possède l'Apostille de La Haye, TECH EDUCATION fera les démarches nécessaires pour son obtention moyennant un coût supplémentaire.

future  
santé confiance personnes  
éducation information tuteurs  
garantie accréditation enseignement  
institutions technologie apprentissage  
communauté engagement  
service personnalisé innovation  
connaissance présent qualité  
en ligne format  
développement institutions  
classe virtuelle langue

**tech** université  
technologique

**Certificat Avancé**  
**Capacités Elevées et Santé**

- » Modalité: en ligne
- » Durée: 6 mois
- » Qualification: TECH Université Technologique
- » Horaire: à votre rythme
- » Examens: en ligne

Certificat Avancé

Capacités Elevées et Santé

