

Certificat

Troubles de la Personnalité et Pathologies Associées





Certificat

Troubles de la Personnalité et Pathologies Associées

- » Modalité: en ligne
- » Durée: 6 semaines
- » Qualification: TECH Université Technologique
- » Horaire: à votre rythme
- » Examens: en ligne

Accès au site web: www.techtitute.com/fr/psychologie/cours/troubles-personnalite-pathologies-associees

Sommaire

01

Présentation

Page 4

02

Objectifs

Page 8

03

Direction de la formation

Page 16

04

Structure et contenu

Page 20

05

Méthodologie d'étude

Page 24

06

Diplôme

Page 34

01

Présentation

Les Troubles de la Personnalité représentent un ensemble d'altérations psychologiques qui affectent profondément le comportement, les émotions et les relations interpersonnelles des personnes qui en souffrent. Ces pathologies coexistent souvent avec d'autres telles que la Dépression ou l'Anxiété, c'est pourquoi la compréhension de ces interactions par les experts est essentielle pour qu'ils puissent poser un diagnostic approprié. Dans ce contexte, TECH présente un programme universitaire innovant axé sur l'intervention thérapeutique pour ces conditions et sur les innovations les plus récentes dans ce domaine. En même temps, il est enseigné dans un mode flexible 100 % en ligne qui donne aux professionnels la possibilité de planifier individuellement leurs horaires et leur rythme d'étude, sans entraver le reste de leurs obligations.



“

Grâce à ce Certificat 100% en ligne, vous réaliserez des évaluations différentielles d'une variété de Troubles de la Personnalité et développerez les plans d'intervention les plus personnalisés pour optimiser le rétablissement”

Un nouveau rapport de l'Organisation Mondiale de la Santé souligne que les Troubles de la Personnalité affectent 30% de la population mondiale. De plus, un pourcentage important de ces individus présente des comorbidités dues à des facteurs tels que l'abus de substances, ce qui aggrave leur situation clinique. Face à cette situation, l'identification et les plans thérapeutiques sont essentiels pour améliorer le pronostic de ces patients. Les professionnels doivent donc gérer des stratégies de pointe pour réaliser des traitements cliniques efficaces et optimiser la qualité de vie des utilisateurs à court et à long terme.

Dans ce contexte, TECH a créé un Certificat pionnier sur les Troubles de la Personnalité et les Pathologies Associées. L'itinéraire académique permettra d'approfondir la détection d'un large éventail de maladies, parmi lesquelles se distinguent les Troubles Dissociatifs de l'Identité, les comportements Narcissiques ou Paranoïaques. Dans le même ordre d'idées, le programme analysera les interventions thérapeutiques les plus appropriées pour ces conditions. Ainsi, les diplômés développeront des compétences cliniques avancées pour identifier les facteurs de risque et évaluer différentes pathologies à l'aide d'outils validés. En même temps, les spécialistes géreront une variété d'approches thérapeutiques qui leur permettront d'améliorer le bien-être général des patients.

En outre, le programme d'études sera basé sur le système *Relearning* disruptif de TECH. Il sera également accompagné d'une variété de ressources multimédias telles que des lectures complémentaires et des vidéos approfondies. Tout ceci est basé sur une méthodologie flexible, qui ne suit pas de calendriers stricts, afin que les infirmiers puissent adapter la mise à jour académique à leurs autres responsabilités professionnelles. Ce programme se distingue également par des *Masterclasses* exclusives, données par de prestigieux Directeurs Invités Internationaux, qui aborderont les principales innovations dans la prise en charge de nombreux Troubles de la Personnalité et Pathologies Associées. Sans aucun doute, une excellente opportunité pour les psychologues de mettre à jour leurs connaissances dans une institution à la pointe des derniers postulats scientifiques dans ce domaine de la santé.

Ce **Certificat en Troubles de la Personnalité et Pathologies Associées** contient le programme le plus complet et le plus actualisé du marché. Ses caractéristiques sont les suivantes:

- ♦ Le développement d'études de cas présentées par des experts en Psychologie
- ♦ Les contenus graphiques, schématiques et éminemment pratiques avec lesquels conçus fournissent des informations scientifiques et sanitaires essentielles à la pratique professionnelle
- ♦ Les exercices pratiques où le processus d'auto-évaluation peut être réalisé afin d'améliorer l'apprentissage
- ♦ Il met l'accent sur les méthodologies innovantes
- ♦ Cours théoriques, questions à l'expert, forums de discussion sur des sujets controversés et travail de réflexion individuel
- ♦ La possibilité d'accéder au contenu à partir de n'importe quel appareil fixe ou portable doté d'une connexion internet



De prestigieux Directeurs Invités Internationaux donneront des Masterclasses exclusives sur les dernières avancées dans la gestion des troubles de la Personnalité"

“

Vous souhaitez approfondir les facteurs biologiques, psychologiques et sociaux qui influencent le développement des Troubles de la Personnalité? Obtenez-le grâce à ce diplôme universitaire en seulement 270 heures”

Le corps enseignant du programme englobe des spécialistes réputés dans le domaine et qui apportent à ce programme l'expérience de leur travail, ainsi que des spécialistes reconnus dans de grandes sociétés et des universités prestigieuses.

Grâce à son contenu multimédia développé avec les dernières technologies éducatives, les spécialistes bénéficieront d'un apprentissage situé et contextuel, ainsi, ils se formeront dans un environnement simulé qui leur permettra d'apprendre en immersion et de s'entraîner dans des situations réelles.

La conception de ce programme est basée sur l'Apprentissage Par les Problèmes, grâce auquel le Professionnelle doit essayer de résoudre les différentes situations de pratique professionnelle qui se présentent tout au long du programme académique. Pour ce faire, le médecin aura l'aide d'un système vidéo interactif innovant créé par des experts reconnus dans le domaine.

Vous apprendrez en profondeur les interventions les plus appropriées pour les pathologies du Comportement Alimentaire telles que l'Anorexie Nervosa.

Vous mettrez à jour vos connaissances à votre propre rythme et sans contrainte de temps grâce au système disruptif Relearning de TECH.



02

Objectifs

Grâce à ce programme universitaire, les spécialistes acquerront une compréhension globale des Troubles de la Personnalité les plus courants et de leurs caractéristiques diagnostiques. De cette manière, les professionnels développeront des compétences avancées pour des évaluations complètes et précises, ce qui leur permettra de concevoir des plans d'intervention adaptés aux besoins individuels des patients. Grâce à cela, les diplômés seront en mesure d'aider les personnes à lutter contre des affections telles que la Dépression, l'Anxiété ou les Addictions, optimisant ainsi considérablement leur qualité de vie.





“

Vous maîtriserez les approches thérapeutiques les plus efficaces pour le traitement des Troubles de la Personnalité, y compris la Psychothérapie”



Objectifs généraux

- ♦ Décrire les principes fondamentaux du psychodiagnostic des Troubles Psychotiques et des Troubles de la Personnalité
- ♦ Diagnostic différentiel entre les Troubles de la Personnalité et les Troubles Psychotiques
- ♦ Décrire les différentes sous-spécialités dans le domaine de la psychose et des tests de Personnalité
- ♦ Maîtriser les connaissances actuelles sur les médicaments utilisés en Psychiatrie et en Neurologie
- ♦ Se former au diplômé de pour réaliser le lien thérapeute-patient-médicament
- ♦ Identifier les propriétés d'absorption des médicaments
- ♦ Développer la maîtrise des symptômes positifs et négatifs des Troubles Psychotiques
- ♦ Décrire les programmes d'intervention dans les protocoles, en tenant compte des caractéristiques et des aspects spécifiques de ces troubles
- ♦ Identifier l'évolution des différents troubles catalogués dans le DSM-5 ou la CIM-10
- ♦ Maîtriser les champs d'interaction médecin-psychologue dans l'intervention familiale
- ♦ Fournir au professionnel toutes les références actualisées sur le diagnostic, l'intervention et le processus thérapeutique afin d'interagir avec les médicaments
- ♦ Décrire des protocoles de décision l'étude individualisée des membres de la famille afin de réaliser une étude psychopathologique rigoureuse
- ♦ Utiliser des arbres de décision pour réaliser un diagnostic différentiel
- ♦ Encadrer toutes les informations dans un modèle de cadre multidisciplinaire dans l'étude du cadre biopsychosocial de la relation psychothérapie-pharmacologie dans les Troubles Psychotiques et les Troubles de la Personnalité





Objectifs spécifiques

- ♦ Maîtriser les effets néfastes et permanents de ces maladies
- ♦ Gérer et stabiliser les déficiences émotionnelles et affectives du patient dans le cadre de l'intervention

“

L'accent mis sur des études de cas réels et des cas cliniques que vous serez en mesure d'analyser vous aidera à contextualiser efficacement le programme"

03

Direction de la formation

Fermelement attachée à l'excellence académique, TECH met en œuvre un processus rigoureux pour former son personnel enseignant. Grâce à cet effort, ce Certificat bénéficie de la participation de références authentiques dans le domaine de la Psychologie. En effet, ils ont une vaste expérience professionnelle où ils ont contribué à optimiser le bien-être général de multiples patients affectés par des pathologies telles que le Trouble de la Personnalité Limite, les comportements Paranoïaques ou Schizoïdes. Ainsi, les diplômés bénéficieront d'une expérience immersive qui leur permettra de percevoir une avancée significative dans leur carrière professionnelle de Psychologue et d'intégrer des outils émergents.



“

Vous pourrez faire part de vos doutes directement à l'équipe enseignante, spécialisée dans les Troubles de la Personnalité, ce qui vous permettra de bénéficier d'un tutorat individualisé en fonction de vos propres demandes"

Directeur invité international

Fort d'une longue expérience en **Psychologie**, Matthias Schwannauer s'est distingué par ses recherches sur les interventions psychologiques dans le domaine des **Troubles Bipolaires**. Ces travaux comprennent la mise en œuvre d'un essai contrôlé randomisé de la **Thérapie Cognitive Interpersonnelle** et une étude sur le rôle des facteurs interpersonnels et cognitifs dans la régulation de l'humeur dans les troubles bipolaires et dans le processus de rétablissement.

Après avoir obtenu une licence en **Philosophie** et en **Psychologie** à l'Université de Marburg, il a travaillé en tant que **Psychologue Clinique** dans les **Services de Santé Mentale pour Adolescents** du NHS à Glasgow. Il a également été **Chef du département de Psychologie Clinique et de la Santé** et **Directeur du Programme Doctoral en Psychologie Clinique** de l'Université d'Édimbourg. En outre, il a travaillé en tant que **Psychologue Clinique** dans le Service de Soutien à la Psychose Précoce au CAMHS Lothian. Par la suite, il a occupé le poste de **Directeur de l'École des Sciences Sociales et de la Santé** de l'Université d'Édimbourg.

Matthias Schwannauer a notamment dirigé le **Groupe de Recherche sur la Santé Mentale Contextuelle**, qui se concentre sur l'étude des trajectoires de développement de la santé mentale et du bien-être tout au long de la vie. Il s'est également concentré sur l'étude du développement de modèles psychologiques de détresse émotionnelle. L'un de ses principaux domaines d'intérêt est le développement d'interventions psychologiques spécifiques pour la **santé mentale des jeunes**.

En outre, il est l'investigateur principal de plusieurs essais contrôlés randomisés visant à développer et à évaluer des interventions psychologiques pour les problèmes graves de **santé mentale**. Il a en outre publié de nombreux articles scientifiques. Ses recherches portent sur l'application de la **théorie de l'attachement**, de la **fonction réflexive** et du rétablissement aux principaux problèmes de **santé mentale des adolescents**, en particulier la psychose et les troubles de l'humeur récurrents.



Dr Schwannauer, Matthias

- Directeur de l'École des Sciences Sociales et de la Santé de l'Université d'Édimbourg, Écosse
- Psychologue Clinique dans le Service de Soutien à la Psychose Précoce au CAMHS Lothian
- Psychologue Clinique dans les Services de Santé Mentale des Adolescents du NHS
- Directeur du Programme Doctoral en Psychologie Clinique de l'Université d'Édimbourg
- Chef du Service de Psychologie Clinique et de la Santé à l'Université d'Édimbourg
- Doctorat en Psychologie Clinique de l'Université d'Édimbourg
- Licence en Philosophie et en Psychologie de l'Université de Marburg

“

Profitez de l'occasion pour vous informer sur les derniers développements dans ce domaine afin de les appliquer à votre pratique quotidienne"

Directeur invité international

Forte d'une carrière reconnue dans le domaine de la **Santé Mentale**, Kirsten W. Bolton est une professionnelle spécialisée dans le traitement des **Troubles Psychotiques** et des **Maladies Mentales Graves**. Elle a fait partie de l'équipe de la **Division des Troubles Psychiques** de l'Hôpital McLean de Belmont, aux **États-Unis**, l'une des institutions les plus prestigieuses dans le domaine de la **Psychiatrie**.

Son engagement pour le bien-être de ses patients l'a ainsi conduite à devenir **Directrice** du programme **Appleton**, une initiative résidentielle dédiée à l'**encadrement** d'individus confrontés à des **maladies mentales graves**. En effet, l'accent qu'elle met sur la **réhabilitation** et le **traitement holistique** s'est avéré être un modèle de soins efficace pour les personnes souffrant de **Troubles Psychotiques Sévères**. Elle excelle également dans son rôle d'**assistante sociale clinique** au sein du **Programme pour Patients Schizophrènes et Bipolaires Hospitalisés**, où elle a excellé dans sa capacité à traiter des cas complexes et à fournir des **interventions thérapeutiques efficaces**.

En outre, Kirsten W. Bolton a lancé avec succès le programme **"McLean OnTrack"**, pour traiter le **Premier Épisode de Psychose** chez les jeunes adultes. Ce projet novateur a joué un rôle déterminant dans le **diagnostic précoce** et le **traitement** des jeunes adultes qui souffrent pour la première fois de **Troubles Bipolaires** et du spectre de la **Schizophrénie**. En outre, elle est devenue une référence multidisciplinaire très efficace, qui a bénéficié à des centaines de patients et à leurs familles.

Il convient de mentionner sa participation au **Programme de Formation à la Certification Internationale en Pratique Dialogique**, faisant ainsi partie d'un groupe exclusif de spécialistes ayant reçu une préparation avancée dans cette **approche thérapeutique**. Il ressort clairement de ce qui précède que son engagement en faveur de l'excellence dans le **traitement des Troubles Psychotiques**, ainsi que sa vaste **expérience clinique**, ont établi sa réputation comme l'un des leaders les plus respectés dans ce domaine.



Mme Bolton, Kirsten W.

- Directrice du Programme Appleton, à l'Hôpital McLean, Belamont, États-Unis
- Psychologue dans la Division des Troubles Psychotiques, à l'Hôpital McLean
- Assistante Sociale Clinique dans le Programme pour Patients Schizophrènes et Bipolaires Hospitalisés
- Programme de Formation International en Pratique Dialogique
- Master en Travail Social du Simmons College
- Licence en Psychologie du Simmons College

“

Grâce à TECH, vous pourrez apprendre avec les meilleurs professionnels du monde”

Direction



Dr Segovia Garrido, Domingo

- ♦ Directeur du Centre de Psychologie Tinte23
- ♦ Psychologue Générale de la Santé à l'Institut Européen des Psychothérapies à Durée Limitée (IEPDL)
- ♦ Psychologue de l'Association Mentas Abiertas de La Roda
- ♦ Président de l'Association LASSUS d'Aide contre le Syndrome Dépressif
- ♦ Psychologue de l'Association LASSUS d'Ade contre le Sndrome Dépressif
- ♦ Licence en Psychologie de l'Université de Murcie
- ♦ Master en Prévention des Risques Professionnels
- ♦ Master en Gestión Integrée des Systèmes
- ♦ Master en Psychologie Clinique et de la Santé



04

Structure et contenu

Ce diplôme universitaire a été conçu à partir de références authentiques dans le domaine de la Psychologie. Le programme se concentrera sur l'analyse d'un large éventail de Troubles de la Personnalité et de conditions connexes, du comportement Paranoïaque ou Schizotypique à l'Impulsivité. En même temps, le programme se penchera sur les techniques d'intervention pour les Troubles Dissociatifs, en gardant à l'esprit des facteurs tels que la dépersonnalisation. De cette manière, les diplômés acquerront des compétences avancées pour effectuer des évaluations complètes des patients et personnaliser les interventions thérapeutiques afin d'optimiser de manière significative leur qualité de vie.



“

Vous prescrirez les derniers traitements psychothérapeutiques et pharmacologiques basés sur des preuves scientifiques, ce qui contribuera au rétablissement optimal des individus”

Module 1. Troubles de la Personnalité et pathologie associées

- 1.1. Trouble général de la Personnalité
 - 1.1.1. Cognition
 - 1.1.2. Affectivité
 - 1.1.3. Fonctionnement interpersonnel
 - 1.1.4. Contrôle des impulsions
- 1.2. Intervention dans les troubles de la personnalité
- 1.3. Paranoïde
 - 1.3.1. Méfiance
 - 1.3.2. Suspicion
 - 1.3.3. Déception
 - 1.3.4. Préoccupation
 - 1.3.5. Rancœur
- 1.4. Schizoïde
 - 1.4.1. Mécontentement
 - 1.4.2. Solitude
 - 1.4.3. Désintérêt
 - 1.4.4. Difficultés dans les relations intimes
 - 1.4.5. Froid émotionnel
- 1.5. Schizotypique
 - 1.5.1. Idée de référence
 - 1.5.2. Perception inhabituelle
 - 1.5.3. Pensées étranges
 - 1.5.4. Suspicion
 - 1.5.5. Affect inapproprié
 - 1.5.6. Apparence étrange
 - 1.5.7. Anxiété sociale
- 1.6. Antisocial
 - 1.6.1. Illégalité
 - 1.6.2. Déception
 - 1.6.3. Impulsivité
 - 1.6.4. Irresponsabilité
 - 1.6.5. Absence de remords
- 1.7. Limites
 - 1.7.1. Impuissance
 - 1.7.2. Instabilité interpersonnelle
 - 1.7.3. Trouble de l'identité
 - 1.7.4. Autolyse
 - 1.7.5. Instabilité affective
 - 1.7.6. Vide chronique
 - 1.7.8. Irritabilité
- 1.8. Histrionique
 - 1.8.1. Théâtral
 - 1.8.2. Séduction
 - 1.8.3. Labilité émotionnelle
 - 1.8.4. Auto-dramatisation
 - 1.8.5. Suggestibilité
- 1.9. Narcissique
 - 1.9.1. Mégalomanie
 - 1.9.2. Fantasmes de réussite
 - 1.9.3. Privilège
 - 1.9.4. Exploite les relations
 - 1.9.5. Manque d'empathie
 - 1.9.6. Envieux
- 1.10. Évitant
 - 1.10.1. Évitement
 - 1.10.2. Honte
 - 1.10.3. Inquiétude face aux critiques
 - 1.10.4. Inhibition dans les relations
 - 1.10.5. Aversion au risque
- 1.11. Dépendant
 - 1.11.1. Indécis
 - 1.11.2. Incapable d'assumer des responsabilités
 - 1.11.3. Inconfort
 - 1.11.4. Peur de la solitude
 - 1.11.5. Peur irrationnelle

- 1.12. Obsesif Compulsif
 - 1.12.1. Préoccupation
 - 1.12.2. Perfectionnisme
 - 1.12.3. Dévouement excessif
 - 1.12.4. Hyper-conscience
 - 1.12.5. Collectionnisme
 - 1.12.6. Avarice
- 1.13. Intervention dans les Troubles Dissociatifs
 - 1.13.1. Trouble Dissociatif de l'Identité
 - 1.13.2. Amnésie Dissociative
 - 1.13.3. Trouble de Dépersonnalisation/Déréalisation
- 1.14. Intervention dans les troubles du contrôle des impulsions
 - 1.14.1. Trouble Oppositionnel avec Provocation
 - 1.14.2. Trouble Explosif Intermittent
 - 1.14.3. Troubles du Comportement
 - 1.14.4. Désordre Destructeur
- 1.15. Intervention dans les Troubles du Comportement Alimentaire
 - 1.15.1. Pica
 - 1.15.2. Anorexie Nerveuse
 - 1.15.3. Boulimie Nerveuse
- 1.16. Intervention dans les Troubles du Sommeil
 - 1.16.1. Insomnie
 - 1.16.2. Hypersomnie
 - 1.16.3. Narcolepsie
 - 1.16.4. Apnée centrale du sommeil
 - 1.16.5. Parasomnies
- 1.17. Intervention dans les Troubles des conduites addictives
- 1.18.. Cas clinique



Un programme d'études qui vous préparera à relever tous les défis dans l'approche des Troubles de la Personnalité et Pathologies Associées" Inscrivez-vous dès maintenant!"

05

Méthodologie d'étude

TECH est la première université au monde à combiner la méthodologie des **case studies** avec **Relearning**, un système d'apprentissage 100% en ligne basé sur la répétition guidée.

Cette stratégie d'enseignement innovante est conçue pour offrir aux professionnels la possibilité d'actualiser leurs connaissances et de développer leurs compétences de manière intensive et rigoureuse. Un modèle d'apprentissage qui place l'étudiant au centre du processus académique et lui donne le rôle principal, en s'adaptant à ses besoins et en laissant de côté les méthodologies plus conventionnelles.



“

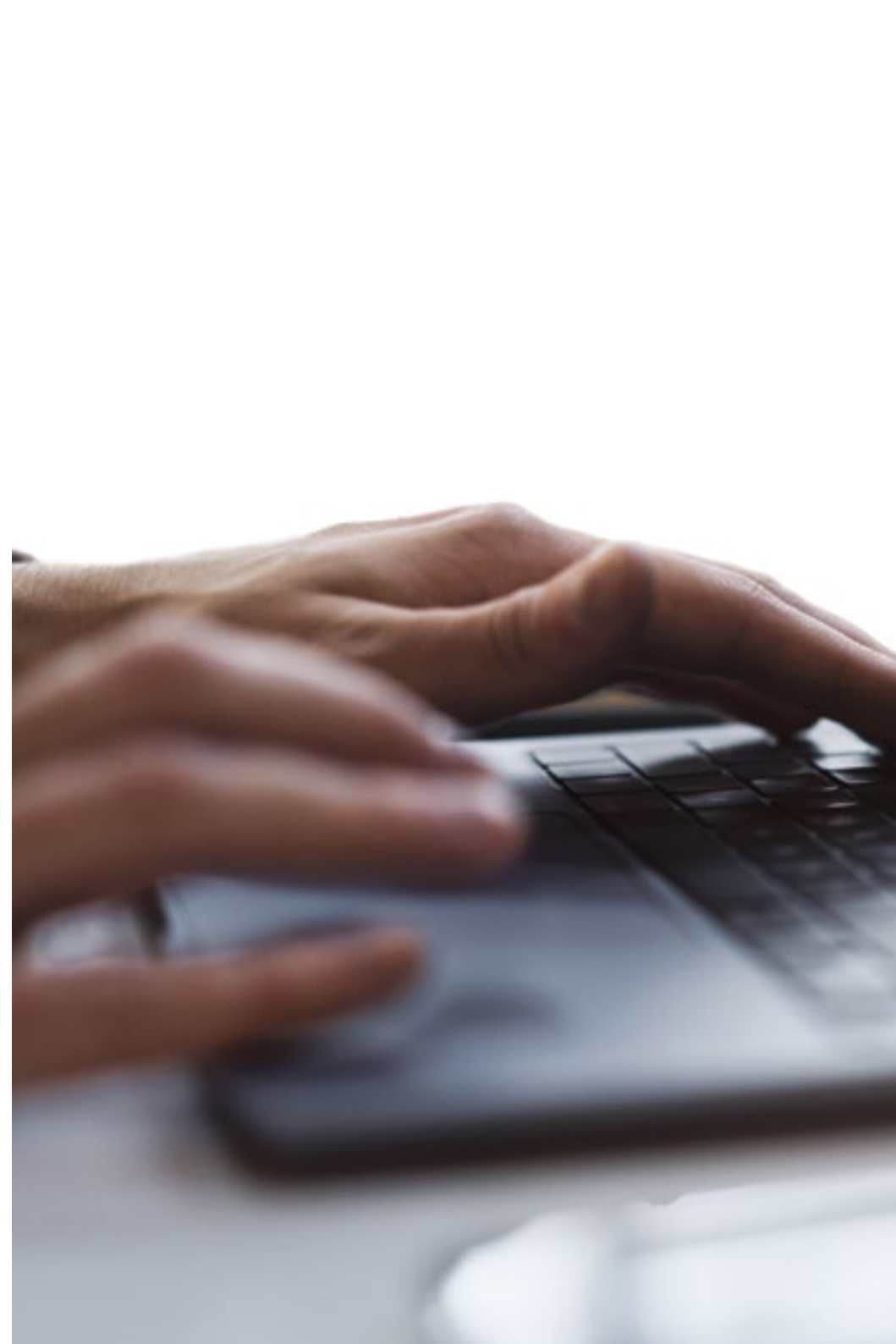
TECH vous prépare à relever de nouveaux défis dans des environnements incertains et à réussir votre carrière”

L'étudiant: la priorité de tous les programmes de TECH

Dans la méthodologie d'étude de TECH, l'étudiant est le protagoniste absolu. Les outils pédagogiques de chaque programme ont été sélectionnés en tenant compte des exigences de temps, de disponibilité et de rigueur académique que demandent les étudiants d'aujourd'hui et les emplois les plus compétitifs du marché.

Avec le modèle éducatif asynchrone de TECH, c'est l'étudiant qui choisit le temps qu'il consacre à l'étude, la manière dont il décide d'établir ses routines et tout cela dans le confort de l'appareil électronique de son choix. L'étudiant n'a pas besoin d'assister à des cours en direct, auxquels il ne peut souvent pas assister. Les activités d'apprentissage se dérouleront à votre convenance. Vous pouvez toujours décider quand et où étudier.

“ À TECH, vous n'aurez PAS de cours en direct (auxquelles vous ne pourrez jamais assister)”



Les programmes d'études les plus complets au niveau international

TECH se caractérise par l'offre des itinéraires académiques les plus complets dans l'environnement universitaire. Cette exhaustivité est obtenue grâce à la création de programmes d'études qui couvrent non seulement les connaissances essentielles, mais aussi les dernières innovations dans chaque domaine.

Grâce à une mise à jour constante, ces programmes permettent aux étudiants de suivre les évolutions du marché et d'acquérir les compétences les plus appréciées par les employeurs. Ainsi, les diplômés de TECH reçoivent une préparation complète qui leur donne un avantage concurrentiel significatif pour progresser dans leur carrière.

De plus, ils peuvent le faire à partir de n'importe quel appareil, PC, tablette ou smartphone.

“

Le modèle de TECH est asynchrone, de sorte que vous pouvez étudier sur votre PC, votre tablette ou votre smartphone où vous voulez, quand vous voulez et aussi longtemps que vous le voulez”

Case studies ou Méthode des cas

La méthode des cas est le système d'apprentissage le plus utilisé par les meilleures écoles de commerce du monde. Développée en 1912 pour que les étudiants en Droit n'apprennent pas seulement le droit sur la base d'un contenu théorique, sa fonction était également de leur présenter des situations réelles et complexes. De cette manière, ils pouvaient prendre des décisions en connaissance de cause et porter des jugements de valeur sur la manière de les résoudre. Elle a été établie comme méthode d'enseignement standard à Harvard en 1924.

Avec ce modèle d'enseignement, ce sont les étudiants eux-mêmes qui construisent leurs compétences professionnelles grâce à des stratégies telles que *Learning by doing* ou le *Design Thinking*, utilisées par d'autres institutions renommées telles que Yale ou Stanford.

Cette méthode orientée vers l'action sera appliquée tout au long du parcours académique de l'étudiant avec TECH. Vous serez ainsi confronté à de multiples situations de la vie réelle et devrez intégrer des connaissances, faire des recherches, argumenter et défendre vos idées et vos décisions. Il s'agissait de répondre à la question de savoir comment ils agiraient lorsqu'ils seraient confrontés à des événements spécifiques complexes dans le cadre de leur travail quotidien.



Méthode Relearning

Chez TECH, les *case studies* sont complétées par la meilleure méthode d'enseignement 100% en ligne: le *Relearning*.

Cette méthode s'écarte des techniques d'enseignement traditionnelles pour placer l'apprenant au centre de l'équation, en lui fournissant le meilleur contenu sous différents formats. De cette façon, il est en mesure de revoir et de répéter les concepts clés de chaque matière et d'apprendre à les appliquer dans un environnement réel.

Dans le même ordre d'idées, et selon de multiples recherches scientifiques, la répétition est le meilleur moyen d'apprendre. C'est pourquoi TECH propose entre 8 et 16 répétitions de chaque concept clé au sein d'une même leçon, présentées d'une manière différente, afin de garantir que les connaissances sont pleinement intégrées au cours du processus d'étude.

Le Relearning vous permettra d'apprendre plus facilement et de manière plus productive tout en développant un esprit critique, en défendant des arguments et en contrastant des opinions: une équation directe vers le succès.



Un Campus Virtuel 100% en ligne avec les meilleures ressources didactiques

Pour appliquer efficacement sa méthodologie, TECH se concentre à fournir aux diplômés du matériel pédagogique sous différents formats: textes, vidéos interactives, illustrations et cartes de connaissances, entre autres. Tous ces supports sont conçus par des enseignants qualifiés qui axent leur travail sur la combinaison de cas réels avec la résolution de situations complexes par la simulation, l'étude de contextes appliqués à chaque carrière professionnelle et l'apprentissage basé sur la répétition, par le biais d'audios, de présentations, d'animations, d'images, etc.

Les dernières données scientifiques dans le domaine des Neurosciences soulignent l'importance de prendre en compte le lieu et le contexte d'accès au contenu avant d'entamer un nouveau processus d'apprentissage. La possibilité d'ajuster ces variables de manière personnalisée aide les gens à se souvenir et à stocker les connaissances dans l'hippocampe pour une rétention à long terme. Il s'agit d'un modèle intitulé *Neurocognitive context-dependent e-learning* qui est sciemment appliqué dans le cadre de ce diplôme universitaire.

D'autre part, toujours dans le but de favoriser au maximum les contacts entre mentors et mentorés, un large éventail de possibilités de communication est offert, en temps réel et en différé (messagerie interne, forums de discussion, service téléphonique, contact par courrier électronique avec le secrétariat technique, chat et vidéoconférence).

De même, ce Campus Virtuel très complet permettra aux étudiants TECH d'organiser leurs horaires d'études en fonction de leurs disponibilités personnelles ou de leurs obligations professionnelles. De cette manière, ils auront un contrôle global des contenus académiques et de leurs outils didactiques, mis en fonction de leur mise à jour professionnelle accélérée.



Le mode d'étude en ligne de ce programme vous permettra d'organiser votre temps et votre rythme d'apprentissage, en l'adaptant à votre emploi du temps”

L'efficacité de la méthode est justifiée par quatre acquis fondamentaux:

1. Les étudiants qui suivent cette méthode parviennent non seulement à assimiler les concepts, mais aussi à développer leur capacité mentale au moyen d'exercices pour évaluer des situations réelles et appliquer leurs connaissances.
2. L'apprentissage est solidement traduit en compétences pratiques ce qui permet à l'étudiant de mieux s'intégrer dans le monde réel.
3. L'assimilation des idées et des concepts est rendue plus facile et plus efficace, grâce à l'utilisation de situations issues de la réalité.
4. Le sentiment d'efficacité de l'effort investi devient un stimulus très important pour les étudiants, qui se traduit par un plus grand intérêt pour l'apprentissage et une augmentation du temps passé à travailler sur le cours.

La méthodologie universitaire la mieux évaluée par ses étudiants

Les résultats de ce modèle académique innovant sont visibles dans les niveaux de satisfaction générale des diplômés de TECH.

L'évaluation par les étudiants de la qualité de l'enseignement, de la qualité du matériel, de la structure et des objectifs des cours est excellente. Sans surprise, l'institution est devenue l'université la mieux évaluée par ses étudiants sur la plateforme d'évaluation Trustpilot, avec une note de 4,9 sur 5.

Accédez aux contenus de l'étude depuis n'importe quel appareil disposant d'une connexion Internet (ordinateur, tablette, smartphone) grâce au fait que TECH est à la pointe de la technologie et de l'enseignement.

Vous pourrez apprendre grâce aux avantages offerts par les environnements d'apprentissage simulés et à l'approche de l'apprentissage par observation: le Learning from an expert.



Ainsi, le meilleur matériel pédagogique, minutieusement préparé, sera disponible dans le cadre de ce programme:



Matériel didactique

Tous les contenus didactiques sont créés par les spécialistes qui enseignent les cours. Ils ont été conçus en exclusivité pour le programme afin que le développement didactique soit vraiment spécifique et concret.

Ces contenus sont ensuite appliqués au format audiovisuel afin de mettre en place notre mode de travail en ligne, avec les dernières techniques qui nous permettent de vous offrir une grande qualité dans chacune des pièces que nous mettrons à votre service.



Pratique des aptitudes et des compétences

Vous effectuerez des activités visant à développer des compétences et des aptitudes spécifiques dans chaque domaine. Pratiques et dynamiques permettant d'acquérir et de développer les compétences et les capacités qu'un spécialiste doit acquérir dans le cadre de la mondialisation dans laquelle nous vivons.



Résumés interactifs

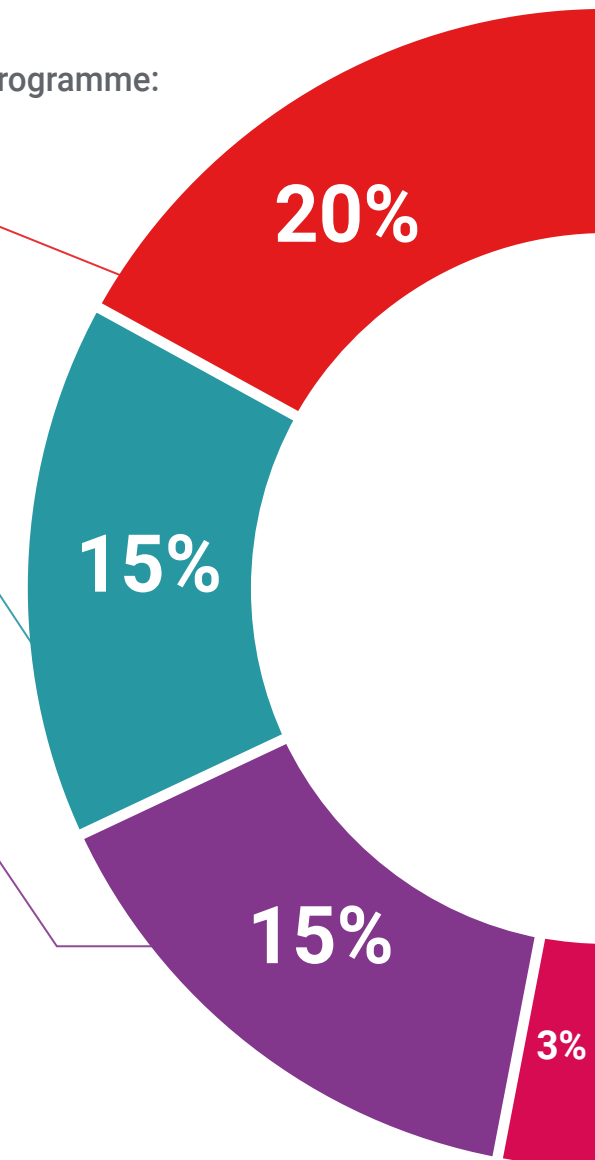
Nous présentons les contenus de manière attrayante et dynamique dans des dossiers multimédias qui incluent de l'audio, des vidéos, des images, des diagrammes et des cartes conceptuelles afin de consolider les connaissances.

Ce système éducatif unique de présentation de contenu multimédia a été récompensé par Microsoft en tant que «European Success Story».



Lectures complémentaires

Articles récents, documents de consensus, guides internationaux, etc... Dans notre bibliothèque virtuelle, vous aurez accès à tout ce dont vous avez besoin pour compléter votre formation.





Case Studies

Vous réaliserez une sélection des meilleures *case studies* dans le domaine. Des cas présentés, analysés et encadrés par les meilleurs spécialistes internationaux.



Testing & Retesting

Nous évaluons et réévaluons périodiquement vos connaissances tout au long du programme. Nous le faisons sur 3 des 4 niveaux de la Pyramide de Miller.



Cours magistraux

Il existe des preuves scientifiques de l'utilité de l'observation par un tiers expert. La méthode *Learning from an Expert* permet au professionnel de renforcer ses connaissances ainsi que sa mémoire, puis lui permet d'avoir davantage confiance en lui concernant la prise de décisions difficiles.



Guides d'action rapide

TECH propose les contenus les plus pertinents du programme sous forme de fiches de travail ou de guides d'action rapide. Un moyen synthétique, pratique et efficace pour vous permettre de progresser dans votre apprentissage.



06 Diplôme

Le Certificat en Troubles de la Personnalité et Pathologies Associées garantit, outre la formation la plus rigoureuse et la plus actualisée, l'accès à un diplôme de Certificat délivré par TECH Université Technologique.



“

Terminez ce programme avec succès et obtenez votre diplôme universitaire sans avoir à vous déplacer ou à passer par des procédures fastidieuses"

Ce **Certificat en Troubles de la Personnalité et Pathologies Associées** contient le programme le plus complet et actualisé du marché.

Après avoir passé l'évaluation, l'étudiant recevra par courrier* avec accusé de réception son diplôme de **Certificat** délivrée par **TECH Université Technologique**.

Le diplôme délivré par **TECH Université Technologique** indiquera la note obtenue lors du Certificat, et répond aux exigences communément demandées par les bourses d'emploi, les concours et les commissions d'évaluation des carrières professionnelles.

Diplôme: **Certificat en Troubles de la Personnalité et Pathologies Associées**

Modalité: **en ligne**

Durée: **6 semaines**



*Si l'étudiant souhaite que son diplôme version papier possède l'Apostille de La Haye, TECH EDUCATION fera les démarches nécessaires pour son obtention moyennant un coût supplémentaire.

future
santé confiance personnes
éducation information tuteurs
garantie accréditation enseignement
institutions technologie apprentissage
communauté engagement
service personnalisé innovation
connaissance présent qualité
en ligne formation
développement institutions
classe virtuelle langues

tech université
technologique

Certificat

Troubles de la Personnalité
et Pathologies Associées

- » Modalité: en ligne
- » Durée: 6 semaines
- » Qualification: TECH Université Technologique
- » Horaire: à votre rythme
- » Examens: en ligne

Certificat

Troubles de la Personnalité et Pathologies Associées

