

Certificat

Troubles du Neurodéveloppement
et Déficience Intellectuelle pour
les Psychologues





Certificat

Troubles du Neurodéveloppement et Déficience Intellectuelle pour les Psychologues

- » Modalité: en ligne
- » Durée: 6 semaines
- » Qualification: TECH Université Technologique
- » Intensité: 16h/semaine
- » Horaire: à votre rythme
- » Examens: en ligne

Accès au site web: www.techtitute.com/fr/psychologie/cours/troubles-neurodeveloppement-deficience-intellectuelle-psychologues

Sommaire

01

Présentation

page 4

02

Objectifs

page 8

03

Direction de la formation

page 12

04

Structure et contenu

page 16

05

Méthodologie

page 20

06

Diplôme

page 28

01

Présentation

La déficience intellectuelle est un défi pour les professionnels de l'éducation. Un défi qui vise à offrir de réelles opportunités de développement qui dynamisent les étudiants qui en souffrent. Le psychologue est l'un des agents les plus importants de ce nouveau paradigme essentiel, mais pour en faire partie, il a besoin du soutien des connaissances les plus récentes qu'il peut obtenir. De cette manière, vous serez en mesure de construire des outils d'intervention efficaces, ajustés et de qualité. Ce programme vous fera découvrir les développements les plus complets dans ce domaine, avec les réponses de la neurologie du développement et les protocoles et canaux de travail les plus efficaces.





“

Spécialisez-vous dans les Troubles du Neurodéveloppement et la Déficience Intellectuelle avec ce Certificat complet créé pour compléter et réorienter votre formation de psychologue”

Cette spécialisation complète a été développée en réponse au besoin croissant de formation dans l'environnement des besoins spéciaux dans les écoles. Les réglementations internationales des organismes chargés d'assurer le développement intégral des personnes handicapées, et en particulier, des enfants en difficulté dans les écoles, ont donné l'impulsion à un nouveau modèle de travail pédagogique. Cette approche représente un pas de géant dans le système ségrégationniste obsolète qui a dominé jusqu'à présent et s'oriente vers une capacité d'attention qui génère une intégration plus réaliste et efficace.

Afin d'atteindre ces objectifs, ce Certificat fournira les connaissances requises pour intervenir en Pédagogie Thérapeutique. De la prise en compte de la communication avec les familles ou les tuteurs légaux comme pilier autour duquel doit tourner toute intervention à la planification et au développement des processus d'intervention.

Tous ces processus doivent se matérialiser par une adaptation réelle et possible aux besoins de chaque élève, de manière totalement individualisée. Pour cela, une étude intensive et complète montrera comment élaborer des adaptations pédagogiques en utilisant les outils et les ressources matérielles les plus innovants, afin de créer un processus qui permette aux étudiants de dynamiser réellement leur apprentissage en tenant compte de leurs manières optimales de faire face à chaque domaine d'étude.

Toute cette capacité de travail que vous allez acquérir s'appuiera inévitablement sur la connaissance des fondements de la psychologie dans ce domaine et sur les approches des sciences de l'éducation et de la neurologie. De plus, vous apprendrez à interpréter et à utiliser les rapports et publications de ce secteur comme outils de développement professionnel.

Ce **Certificat en Troubles du Neurodéveloppement et Déficience Intellectuelle pour les Psychologues** contient le programme scientifique le plus complet et le plus actuel du marché. Les principales caractéristiques sont les suivantes:

- ♦ Le développement de cas cliniques présentés par des experts en troubles neurodéveloppementaux et en déficience intellectuelle
- ♦ Son contenu graphique, schématique et éminemment pratique, qui vise à fournir des informations scientifiques et sanitaires sur les disciplines indispensables à la pratique professionnelle
- ♦ Nouvelles sur les Troubles du Neurodéveloppement et la Déficience Intellectuelle
- ♦ Des exercices pratiques où le processus d'auto-évaluation peut être utilisé pour améliorer l'apprentissage
- ♦ Le système d'apprentissage interactif basé sur des algorithmes pour la prise de décision sur les situations cliniques présentées
- ♦ Nouvelles sur les Troubles du Neurodéveloppement et la Déficience Intellectuelle
- ♦ Exposés théoriques, questions à l'expert, forums de discussion sur des sujets controversés et travail de réflexion individuel
- ♦ La disponibilité des contenus à partir de tout appareil fixe ou portable doté d'une connexion Internet



Comprend les réponses des neurosciences du développement aux difficultés rencontrées en classe par les personnes présentant une déficience intellectuelle”

“

Donnez à vos élèves atteints de Déficience Intellectuelle les réponses de soutien dont ils ont besoin en leur offrant la formation la plus complète, avec ce Certificat créé pour vous propulser à un autre niveau professionnel”

S'ajoutent à son corps enseignant des professionnels experts qui apportent à cette formation l'expérience de leur travail, ainsi que des spécialistes reconnus appartenant à des sociétés de référence et des universités prestigieuses.

Grâce à son contenu multimédia développé avec les dernières technologies éducatives, les spécialistes bénéficieront d'un apprentissage situé et contextuel. Ainsi, ils se formeront dans un environnement simulé qui leur permettra d'apprendre en immersion et de s'entraîner dans des situations réelles.

La conception de ce programme est basée sur l'Apprentissage par les Problèmes, grâce auquel l'éducateur doit essayer de résoudre les différentes situations de la pratique professionnelle qui se présentent tout au long du cursus académique. Pour ce faire, l'éducateur sera assisté par un système innovant de vidéos interactives qui donnent la contextualisation et le point de vue pratique dont vous avez besoin.

Acquérir la capacité réelle de travail d'un spécialiste et offrir à votre école un travail et un développement de qualité dans ce domaine d'intérêt clé.

Apprenez de manière simple, intensive et flexible avec la qualité des modèles d'enseignement les mieux notés dans le panorama de l'enseignement en ligne.



02 Objectifs

Les objectifs de ce programme ont été établis comme guide pour le développement de l'ensemble de la formation, avec la mission spécifique d'offrir à l'étudiant une formation très intensive qui stimulera réellement sa progression professionnelle. Un parcours de croissance personnelle qui vous conduira à la plus haute qualité dans votre intervention en tant que psychologue.





“

Si votre objectif est de progresser dans votre profession, d'acquérir une qualification qui vous permettra de rivaliser avec les meilleurs, ne cherchez pas plus loin. Cette formation donnera à votre carrière le coup de pouce dont elle a besoin"



Objectifs généraux

- ♦ Connaître l'évolution de l'éducation spécialisée, notamment en ce qui concerne les organismes internationaux tels que l'UNESCO
- ♦ Utiliser un vocabulaire scientifique adapté aux exigences des équipes multiprofessionnelles, en participant à la coordination du suivi des étudiants
- ♦ Collaborer à l'accompagnement des familles/tuteurs légaux dans le développement des étudiants
- ♦ Participer à l'évaluation et au diagnostic des besoins éducatifs spéciaux
- ♦ Développer les adaptations requises par les élèves ayant des besoins éducatifs spéciaux
- ♦ Utiliser une méthodologie, des outils et des ressources matérielles adaptés aux besoins individuels des élèves ayant des besoins éducatifs spéciaux
- ♦ Connaître les bases de la Psychologie, des Sciences de l'Éducation et de la Neurologie à la fois pour lire les rapports d'autres professionnels et pour établir des directives spécifiques pour la réponse appropriée à l'école aux besoins posés par les élèves





Objectifs spécifiques

- ◆ Connaître et comparer l'évolution du concept de déficience intellectuelle
- ◆ Différencier et reconnaître les variables du développement et les aspects différentiels
- ◆ Connaître et apprécier la coordination multiprofessionnelle
- ◆ Différencier et analyser les besoins éducatifs spéciaux
- ◆ Connaître les outils et les matériaux à utiliser
- ◆ Réfléchir et reconnaître les différentes évaluations et pronostics à établir

“

Prenez le temps de vous tenir au courant des derniers développements en matière de Neurodéveloppement et de Déficience Intellectuelle”



03

Direction de la formation

Le programme comprend dans son corps enseignant des experts dans ce domaine qui apporteront au programme leur expérience réelle du travail en classe. De plus, d'autres experts au prestige reconnu participent à sa conception et à son élaboration, complétant ainsi le programme de manière interdisciplinaire.



“

Apprenez auprès d'experts professionnels dans ce domaine, avec une vue réaliste et contextuelle de ce travail passionnant”

Direction



Dr Fernández, María Luisa Mariana

- ◆ Psychologue
- ◆ Enseignant spécialisé en Pédagogie Thérapeutique
- ◆ Conseiller en éducation dans la Communauté de Madrid
- ◆ Département de l'Éducation
- ◆ Présidente et Fondatrice de l'Association Professionnelle d'Orientation et d'Education de la Communauté de Madrid
- ◆ Membre de COPOE et AIOSP

Professeurs

Mme Vilchez Montoya, Cristina

- ◆ Enseignant en Éducation Primaire
- ◆ Spécialisée en Pédagogie Thérapeutique



04

Structure et contenu

Le contenu de cette formation complète a été élaboré par les professionnels les plus compétents du secteur, avec des critères de qualité élevés à chaque étape de la formation. À cette fin, les sujets les plus pertinents et les plus complets ont été sélectionnés, avec les mises à jour les plus intéressantes du moment.



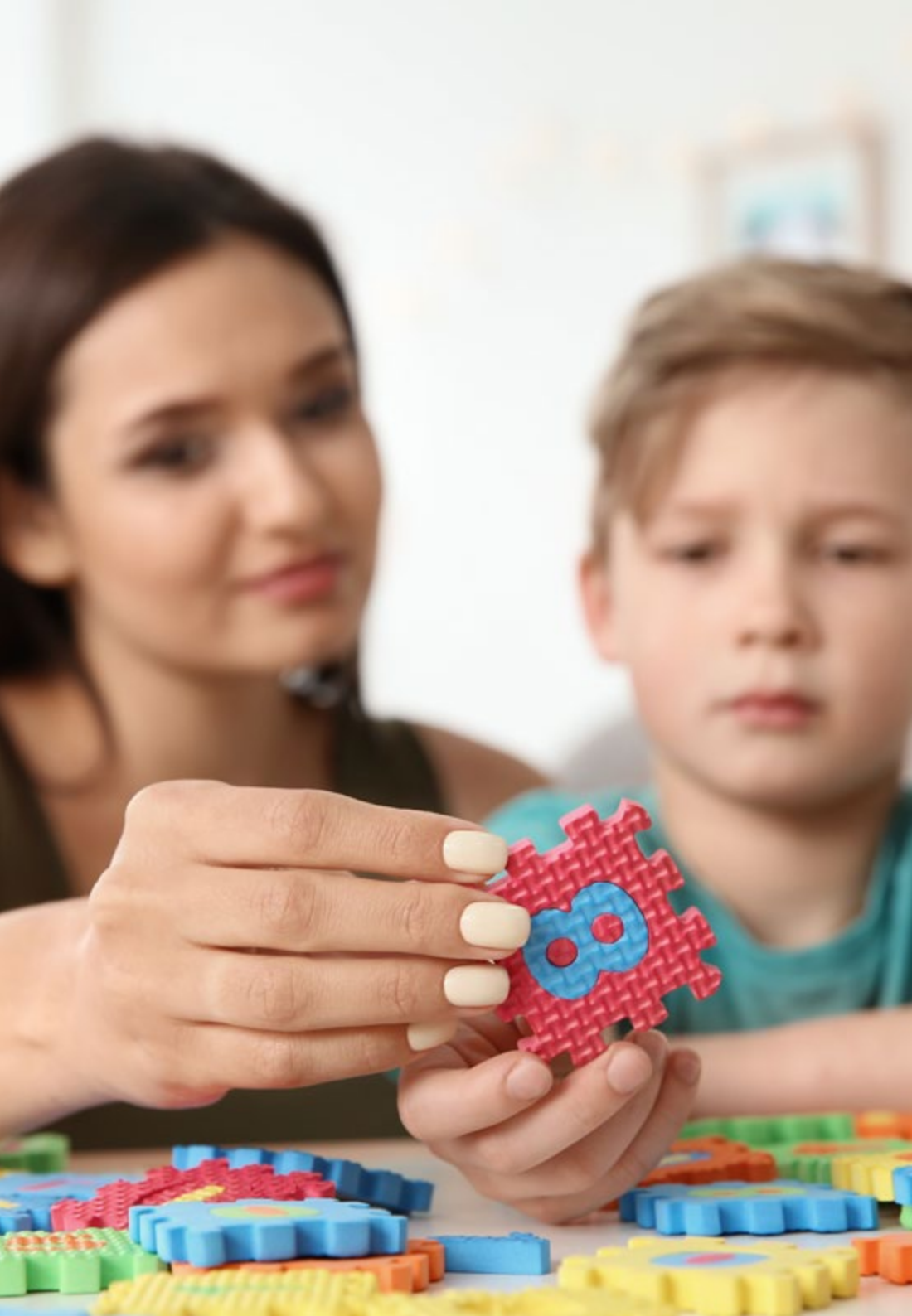


“

Un programme d'enseignement complet créé pour vous offrir un apprentissage efficace et rapide, compatible avec votre vie personnelle et professionnelle”

Module 1. Troubles du Neurodéveloppement: Déficience Intellectuelle/ Déficience Intellectuelle

- 1.1. Déficience intellectuelle et appareil cognitif
 - 1.1.1. Définition de la Déficience Intellectuelle
 - 1.1.2. Approches historiques
 - 1.1.3. Interprétation actuelle
 - 1.1.4. Fonctions cognitives
 - 1.1.5. Importance de l'appareil cognitif
 - 1.1.6. Troubles de l'appareil cognitif
 - 1.1.7. Définition de l'appareil cognitif
 - 1.1.8. Les parties de l'appareil cognitif
 - 1.1.9. Fonctions de l'appareil cognitif
 - 1.1.10. Importance de l'appareil cognitif
- 1.2. Fonctions de l'appareil cognitif
 - 1.2.1. L'importance des variables dans le développement
 - 1.2.2. Variables personnelles: diplôme
 - 1.2.3. Variables personnelles: cause prénatale
 - 1.2.4. Variables personnelles: causes périnatales
 - 1.2.5. Variables personnelles: causes postnatales
 - 1.2.6. Variables contextuelles: membres de la famille
 - 1.2.7. Variables contextuelles: éducation
 - 1.2.8. Dimensions de la déficience intellectuelle
 - 1.2.9. Les capacités d'adaptation selon les critères de la déficience intellectuelle
- 1.3. Aspects différentiels de la Déficience intellectuelle
 - 1.3.1. Introduction sur les aspects différentiels
 - 1.3.2. Développement cognitif
 - 1.3.3. Langue et communication
 - 1.3.4. Dimension affective-émotionnelle et sociale
 - 1.3.5. Dimension psychomotrice
 - 1.3.6. Spécification des besoins éducatifs spéciaux des élèves présentant une déficience intellectuelle
- 1.4. Coordination multiprofessionnelle
 - 1.4.1. Définition de la coordination multiprofessionnelle
 - 1.4.2. La nécessité d'une coordination multiprofessionnelle
 - 1.4.3. La famille comme pivot de la coordination multiprofessionnelle
 - 1.4.4. Diagnostic de la maladie
 - 1.4.5. Professionnels du centre éducatif: coordination
 - 1.4.6. Professionnels extérieurs à l'école: coordination
 - 1.4.7. Coordination entre les professionnels à l'intérieur et à l'extérieur de l'école
 - 1.4.8. L'enseignant spécialisé en pédagogie thérapeutique comme lien entre les professionnels
 - 1.4.9. L'élève et sa famille
- 1.5. Identification des besoins éducatifs spéciaux des élèves présentant une déficience intellectuelle: l'évaluation psychopédagogique
 - 1.5.1. Documentation diagnostique du trouble
 - 1.5.2. Examens et suivi des troubles
 - 1.5.3. Documentation du physiothérapeute
 - 1.5.4. Examens et suivi des troubles par le physiothérapeute
 - 1.5.5. Documentation de l'orthésiste
 - 1.5.6. Examen et suivi de l'état de santé par l'orthésiste
 - 1.5.7. Documentation à l'école
 - 1.5.8. Évaluation psychopédagogique pour déterminer les besoins de l'élève en classe
 - 1.5.9. Élaboration du document d'adaptation individuelle du programme d'études
 - 1.5.10. Suivi du document d'adaptation du programme d'études individuel



- 1.6. Adaptation des programmes d'études pour les étudiants présentant une déficience intellectuelle
 - 1.6.1. Justification de la réglementation
 - 1.6.2. Concept d'intervention éducative
 - 1.6.3. Importance de l'intervention éducative
 - 1.6.4. Aspects généraux de l'intervention
 - 1.6.5. Aspects cognitifs de l'intervention
 - 1.6.6. Aspects socio-affectifs pour l'intervention
 - 1.6.7. Aspects psychomoteurs de l'intervention
 - 1.6.8. Aspects fondamentaux de l'intervention
- 1.7. Organisation de la réponse éducative pour les apprenants présentant une déficience intellectuelle
- 1.8. La participation de la famille des personnes handicapées mentales
- 1.9. L'inclusion des personnes handicapées mentales dans la société
- 1.10. Soutiens et ressources pour les personnes souffrant de déficiences intellectuelles

“ *Une expérience de formation unique, clé et décisive pour stimuler votre développement professionnel* ”

05

Méthodologie

Ce programme de formation offre une manière différente d'apprendre. Notre méthodologie est développée à travers un mode d'apprentissage cyclique: ***el Relearning***.

Ce système d'enseignement est utilisé, par exemple, dans les écoles de médecine les plus prestigieuses du monde et a été considéré comme l'un des plus efficaces par des publications de premier plan telles que le ***New England Journal of Medicine***.



“

Découvrez Relearning, un système qui abandonne l'apprentissage linéaire conventionnel pour vous emmener à travers des systèmes d'enseignement cycliques: une façon d'apprendre qui s'est avérée extrêmement efficace, en particulier dans les matières qui nécessitent une mémorisation"

À TECH, nous utilisons la méthode des cas

Face à une situation donnée, que doit faire un professionnel? Tout au long du programme, vous serez confronté à de multiples cas cliniques simulés, basés sur des patients réels, dans lesquels vous devrez enquêter, établir des hypothèses et finalement résoudre la situation. Il existe de nombreux faits scientifiques prouvant l'efficacité de cette méthode. Les spécialistes apprennent mieux, plus rapidement et plus durablement dans le temps.

Avec TECH, le psychologue expérimente un mode d'apprentissage qui ébranle les fondements des universités traditionnelles du monde entier.



Selon le Dr. Gérvas, le cas clinique est la présentation commentée d'un patient, ou d'un groupe de patients, qui devient un "cas", un exemple ou un modèle illustrant une composante clinique particulière, soit en raison de son pouvoir pédagogique, soit en raison de sa singularité ou de sa rareté. Il est essentiel que le cas soit basé sur la vie professionnelle actuelle, en essayant de recréer les conditions réelles de la pratique professionnelle du psychologue.

“

Saviez-vous que cette méthode a été développée en 1912 à Harvard pour les étudiants en Droit? La méthode des cas consiste à présenter aux apprenants des situations réelles complexes pour qu'ils s'entraînent à prendre des décisions et pour qu'ils soient capables de justifier la manière de les résoudre. En 1924, elle a été établie comme une méthode d'enseignement standard à Harvard"

L'efficacité de la méthode est justifiée par quatre acquis fondamentaux:

1. Les psychologues qui suivent cette méthode parviennent non seulement à assimiler les concepts, mais aussi à développer leur capacité mentale, grâce à des exercices d'évaluation de situations réelles et à l'application des connaissances.
2. L'apprentissage est solidement traduit en compétences pratiques qui permettent au psychologue de mieux intégrer ses connaissances dans la pratique clinique.
3. Grâce à l'utilisation de situations issues de la réalité, on obtient une assimilation plus simple et plus efficace des idées et des concepts.
4. Le sentiment d'efficacité de l'effort investi devient un stimulus très important pour les étudiants, qui se traduit par un plus grand intérêt pour l'apprentissage et une augmentation du temps passé à travailler sur le cours.



Relearning Methodology

À TECH, nous enrichissons la méthode des cas avec la meilleure méthodologie d'enseignement 100% en ligne du moment: le Relearning.

Notre université est la première au monde à combiner des études de cas cliniques avec un système d'apprentissage 100% en ligne basé sur la répétition, combinant un minimum de 8 éléments différents dans chaque leçon, ce qui constitue une véritable révolution par rapport aux simples études de cas et analyses.

Le psychologue apprendra à travers des cas réels et la résolution de situations complexes dans des environnements d'apprentissage simulés. Ces simulations sont développées à l'aide de logiciels de pointe pour faciliter l'apprentissage par immersion.



Selon les indicateurs de qualité de la meilleure université en ligne du monde hispanophone (Columbia University). La méthode Relearning, à la pointe de la pédagogie mondiale, a réussi à améliorer le niveau de satisfaction globale des professionnels finalisant leurs études.

Cette méthodologie a permis de former plus de 150.000 psychologues avec un succès sans précédent dans toutes les spécialités cliniques. Notre méthodologie d'enseignement est développée dans un environnement très exigeant, avec un corps étudiant universitaire au profil socio-économique élevé et dont l'âge moyen est de 43,5 ans.

Le Relearning vous permettra d'apprendre plus facilement et de manière plus productive tout en développant un esprit critique, en défendant des arguments et en contrastant des opinions: une équation directe vers le succès.

Dans notre programme, l'apprentissage n'est pas un processus linéaire mais il se déroule en spirale (nous apprenons, désapprenons, oublions et réapprenons). Par conséquent, ils combinent chacun de ces éléments de manière concentrique.

Selon les normes internationales les plus élevées, la note globale de notre système d'apprentissage est de 8,01.



Ce programme offre le meilleur matériel pédagogique, soigneusement préparé pour les professionnels:



Support d'étude

Tous les contenus didactiques sont créés par les spécialistes qui enseignent les cours. Ils ont été conçus en exclusivité pour la formation afin que le développement didactique soit vraiment spécifique et concret.

Ces contenus sont ensuite appliqués au format audiovisuel, pour créer la méthode de travail TECH en ligne. Tout cela, élaboré avec les dernières techniques afin d'offrir des éléments de haute qualité dans chacun des supports qui sont mis à la disposition de l'apprenant.



Les dernières techniques et procédures en vidéo

TECH rapproche les étudiants des dernières techniques, des dernières avancées pédagogiques et de l'actualité de la psychologie. Tout cela, à la première personne, expliqué et détaillé rigoureusement pour atteindre une compréhension complète et une assimilation optimale. Et surtout, vous pouvez les regarder autant de fois que vous le souhaitez.



Résumés interactifs

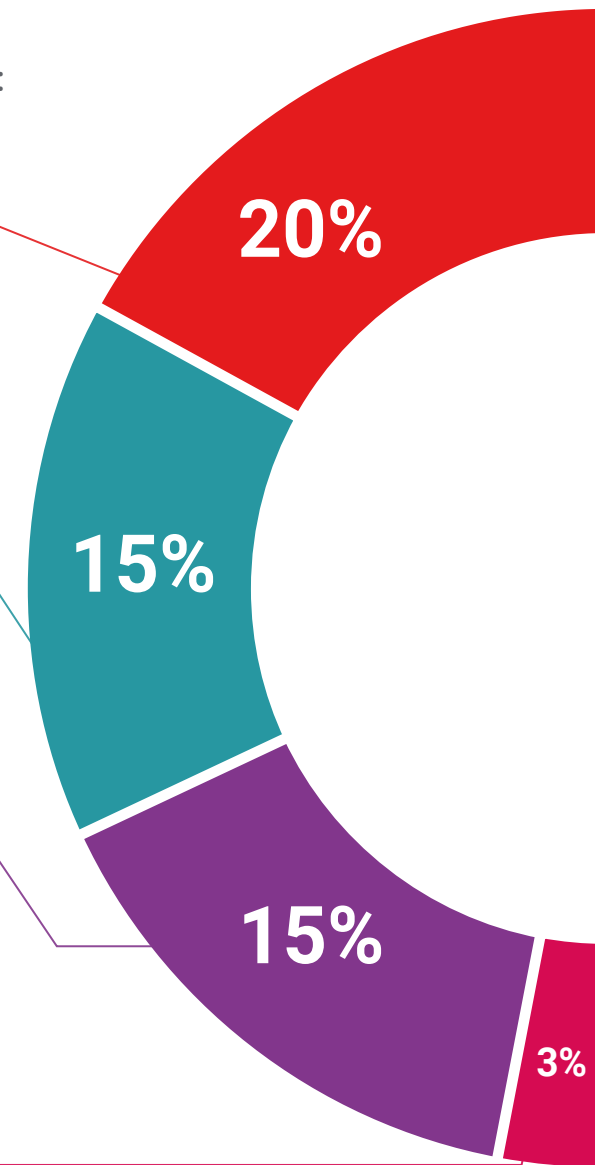
Nous présentons les contenus de manière attrayante et dynamique dans des dossiers multimédias comprenant des fichiers audios, des vidéos, des images, des diagrammes et des cartes conceptuelles afin de consolider les connaissances.

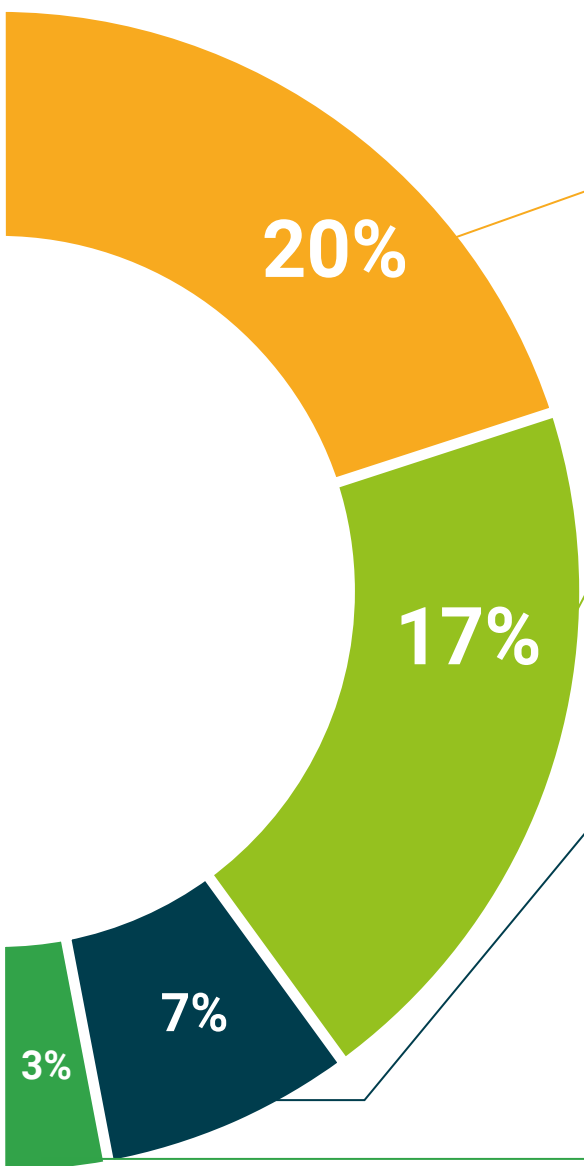
Ce système éducatif unique pour la présentation de contenu multimédia a été récompensé par Microsoft en tant que "European Success Story".



Bibliographie complémentaire

Articles récents, documents de consensus et directives internationales, entre autres. Dans la bibliothèque virtuelle de TECH, l'étudiant aura accès à tout ce dont il a besoin pour compléter sa formation.





Études de cas dirigées par des experts

Un apprentissage efficace doit nécessairement être contextuel. Pour cette raison, TECH présente le développement de cas réels dans lesquels l'expert guidera l'étudiant à travers le développement de la prise en charge et la résolution de différentes situations: une manière claire et directe d'atteindre le plus haut degré de compréhension.



Testing & Retesting

Les connaissances de l'étudiant sont périodiquement évaluées et réévaluées tout au long du programme, par le biais d'activités et d'exercices d'évaluation et d'auto-évaluation, afin que l'étudiant puisse vérifier comment il atteint ses objectifs.



Cours magistraux

Il existe des preuves scientifiques de l'utilité de l'observation par un tiers expert. La méthode "Learning from an Expert" renforce les connaissances et la mémoire, et donne confiance dans les futures décisions difficiles.



Guides d'action rapide

À TECH nous vous proposons les contenus les plus pertinents du cours sous forme de feuilles de travail ou de guides d'action rapide. Un moyen synthétique, pratique et efficace pour vous permettre de progresser dans votre apprentissage.



06

Diplôme

Le Certificat en Troubles du Neurodéveloppement et Déficience Intellectuelle pour les Psychologues vous garantit, en plus de la formation la plus rigoureuse et la plus actuelle, l'accès à un diplôme universitaire de Certificat délivré par TECH Université Technologique.



“

Finalisez cette formation avec succès et recevez votre diplôme universitaire sans avoir à vous soucier des déplacements ou des démarches administratives”

Ce **Certificat en Troubles du Neurodéveloppement et Déficience Intellectuelle pour les Psychologues** contient le programme scientifique le plus complet et le plus actuel du marché.

Après avoir réussi les évaluations, l'étudiant recevra par courrier postal* avec accusé de réception le diplôme de **Certificat par TECH Université technologique**.

Le diplôme délivré par **TECH Université Technologique** indiquera la note obtenue lors du Certificat, et répond aux exigences communément demandées par les bourses d'emploi, les concours et les commissions d'évaluation des carrières professionnelles.

Diplôme: **Certificat en Troubles du Neurodéveloppement et Déficience Intellectuelle pour les Psychologues**

N.º d'heures officielles: **150 h.**



*Si l'étudiant souhaite que son diplôme version papier possède l'Apostille de La Haye, TECH EDUCATION fera les démarches nécessaires pour son obtention moyennant un coût supplémentaire.



Certificat
Troubles du
Neurodéveloppement et
Déficience Intellectuelle
pour les Psychologues

- » Modalité: en ligne
- » Durée: 6 semaines
- » Qualification: TECH Université Technologique
- » Intensité: 16h/semaine
- » Horaire: à votre rythme
- » Examens: en ligne

Certificat

Troubles du Neurodéveloppement
et Déficience Intellectuelle pour
les Psychologues