

Certificat

Troubles Dépressifs



tech université
technologique

Certificat

Troubles Dépressifs

- » Modalité: en ligne
- » Durée: 6 semaines
- » Qualification: TECH Université Technologique
- » Horaire: à votre rythme
- » Examens: en ligne

Accès au site web: www.techtitute.com/fr/psychologie/cours/troubles-depressifs

Sommaire

01

Présentation

page 4

02

Objectifs

page 8

03

Direction de la Formation

page 12

04

Structure et contenu

page 16

05

Méthodologie

page 20

06

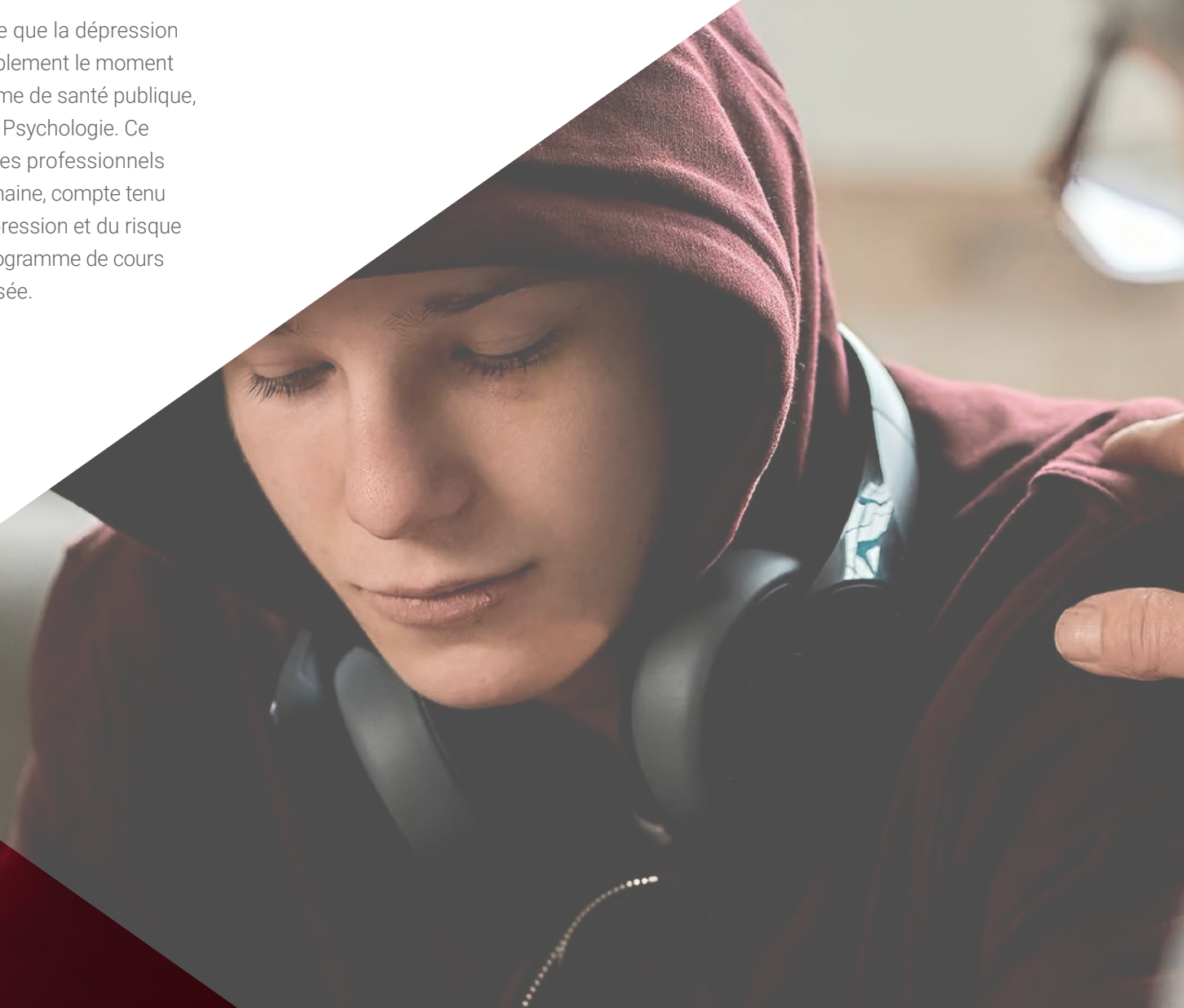
Diplôme

page 28

01

Présentation

Lorsque l'Organisation Mondiale de la Santé (OMS) rapporte que la dépression est la première cause d'invalidité dans le monde, c'est probablement le moment où la population prend conscience de l'ampleur de ce problème de santé publique, qui constitue à son tour un défi pour les professionnels de la Psychologie. Ce programme 100% en ligne a été créé pour répondre à tous les professionnels qui souhaitent mettre à jour leurs connaissances dans ce domaine, compte tenu de l'augmentation du nombre de personnes souffrant de dépression et du risque qui en découle. Une mise à jour qui est possible grâce à un programme de cours au contenu exhaustif et à une équipe pédagogique spécialisée.



“

*Grâce à ce diplôme universitaire, vous
pourrez renouveler vos connaissances de
manière flexible et avec les plus récentes
lignes de recherche sur la dépression"*

Les différentes crises économiques et sociales, l'incertitude vécue ces dernières années, la forte compétitivité sur le marché du travail ne sont que quelques-uns des facteurs qui ont influencé l'augmentation du nombre de personnes souffrant d'anxiété ou de dépression dans le monde. Ces chiffres alarmants sur la santé mentale de la population représentent une opportunité pour les professionnels de la Psychologie d'exercer leur profession de la manière la plus rigoureuse et efficace possible afin de résorber cette situation.

Ce Certificat propose aux étudiants un vaste programme de 6 semaines, qui leur permettra d'étudier en profondeur la dépression, ses fondements, ses facteurs de causalité, l'évaluation et le diagnostic du patient, ainsi que les progrès récents des traitements psychologiques et pharmacologiques. Tout cela, sans oublier l'approche des études récentes qui ont axé leurs recherches sur le suicide, sa prévention et les différentes méthodes d'action pour les personnes les plus susceptibles de mettre fin à leurs jours. Cela sera possible grâce au matériel pédagogique innovant que les étudiants trouveront sur la plateforme virtuelle, à la pointe de l'enseignement académique.

Ce programme est une excellente opportunité offerte par TECH aux professionnels de la Psychologie qui souhaitent approfondir et mettre à jour leurs connaissances de manière confortable et efficace. Pour cela, il suffit de disposer d'un dispositif électronique (*tablette*, ordinateur ou téléphone portable) avec une connexion internet pour accéder à l'intégralité du programme, sans cours en présentiel et sans horaires fixes. Ainsi, les étudiants pourront acquérir un renouvellement des connaissances où et quand ils le souhaitent, ce qui leur permettra de combiner un enseignement de qualité sans négliger d'autres domaines professionnels ou personnels.

Ce **Certificat en Troubles Dépressifs** contient le programme académique le plus complet et le plus actuel du marché. Les principales caractéristiques sont les suivantes:

- ♦ Le développement de cas pratiques présentés par des experts en Psychologie
- ♦ Son contenu graphique, schématique et éminemment pratique est destiné à fournir des informations scientifiques et sanitaires sur les disciplines médicales indispensables à la pratique professionnelle
- ♦ Des exercices pratiques où le processus d'auto-évaluation est utilisé pour améliorer l'apprentissage
- ♦ Il se concentre sur les méthodologies innovantes
- ♦ Des cours théoriques, des questions à l'expert, des forums de discussion sur des sujets controversés et un travail de réflexion individuel
- ♦ La possibilité d'accéder aux contenus depuis tout appareil fixe ou portable doté d'une simple connexion à internet



Un Certificat de 6 semaines qui vous permettra d'acquérir une connaissance approfondie de la dépression, les facteurs dans les les facteurs de causalité et leur diagnostic"

“

Une alternative académique idéale pour combiner les responsabilités professionnelles avec un enseignement qui vous permettra de vous tenir au courant des traitements les plus efficaces contre la dépression”

Le corps enseignant comprend des professionnels du secteur qui apportent à cette formation l'expérience de leur travail, ainsi que des spécialistes reconnus de sociétés de référence et d'universités prestigieuses.

Grâce à son contenu multimédia développé avec les dernières technologies éducatives, les spécialistes bénéficieront d'un apprentissage situé et contextuel. Ainsi, ils se formeront dans un environnement simulé qui leur permettra d'apprendre en immersion et de s'entraîner dans des situations réelles.

La conception de ce programme est basée sur l'Apprentissage par les Problèmes, grâce auquel le professionnel devra essayer de résoudre les différentes situations de pratique professionnelle qui se présentent tout au long de la formation. Pour ce faire, il sera assisté d'un système vidéo interactif innovant créé par des experts reconnus.

Dans ce diplôme, vous aurez à votre disposition des ressources pédagogiques multimédia qui vous aideront à consolider vos connaissances.

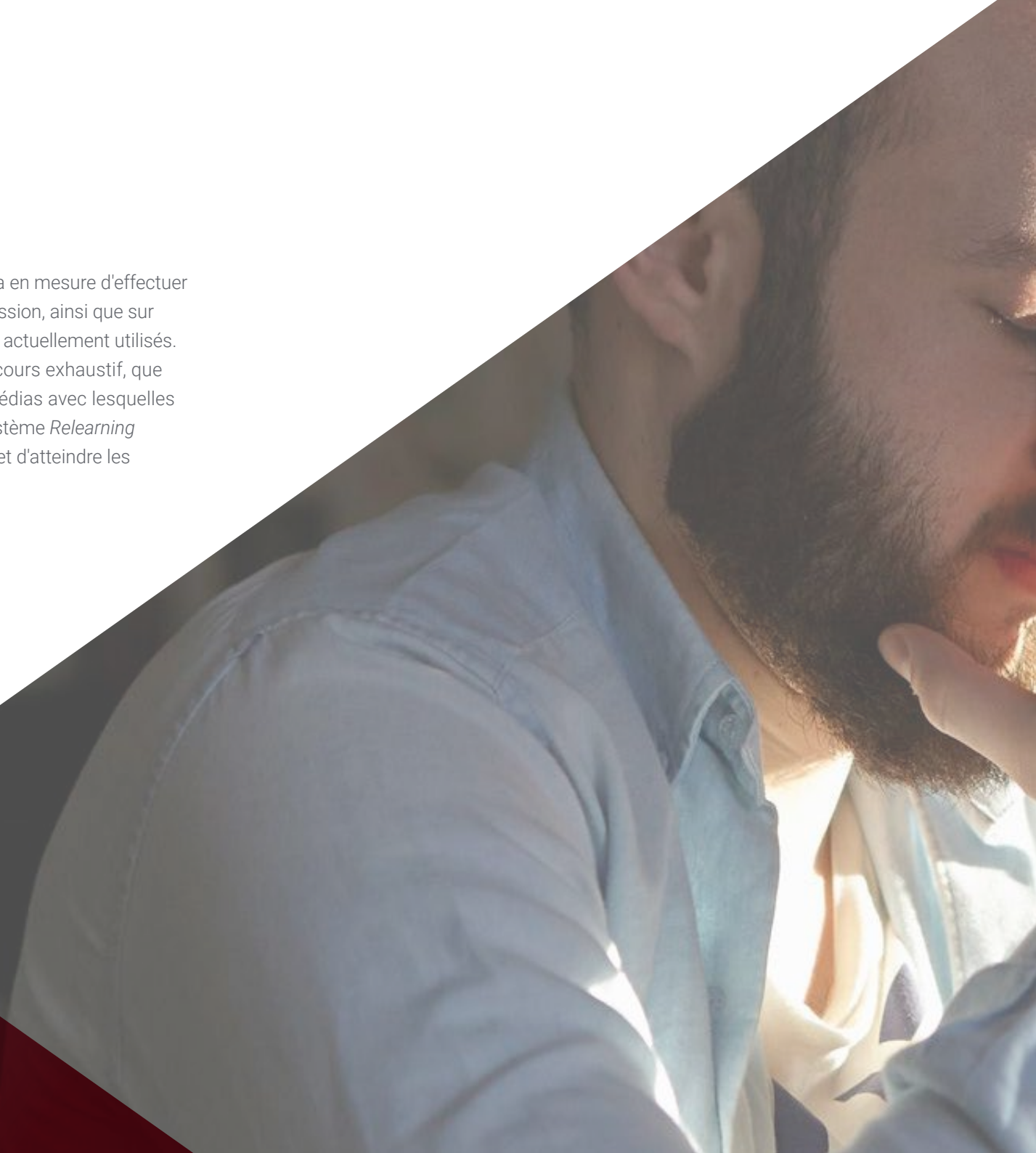
Accès 24h/24 à un programme d'enseignement complet et actualisé sur la dépression et son approche clinique.



02

Objectifs

Au cours de ce diplôme, le professionnel de la Psychologie sera en mesure d'effectuer un renouvellement complet de ses connaissances sur la dépression, ainsi que sur les traitements les plus efficaces et scientifiquement fondés et actuellement utilisés. Ces acquisitions seront possibles grâce à un programme de cours exhaustif, que vous complétez par une bibliothèque de ressources multimédias avec lesquelles vous pourrez approfondir les sujets abordés. Par ailleurs, le système *Relearning* permettra aux étudiants de réduire les longues heures d'étude et d'atteindre les objectifs plus rapidement.





“

*Un diplôme universitaire conçu
pour les professionnels de la
Psychologie qui souhaitent
mettre à jour leurs connaissances
d'une manière flexible et pratique"*



Objectifs généraux

- ♦ Acquérir une formation complète et approfondie en Psychologie Clinique et en Santé
- ♦ Fournir aux étudiants les connaissances conceptuelles et théoriques de la Psychologie Clinique et en Santé
- ♦ Faire la différence entre la maladie et la santé
- ♦ Connaître les modèles psychologiques en Psychologie Clinique et en Santé
- ♦ Effectuer des évaluations psychologiques
- ♦ Concevoir des protocoles de prévention pour la Psychologie de la Santé et la promotion de la Santé
- ♦ Connaître les aspects qui affectent la pratique clinique
- ♦ Gérer les connaissances, les compétences, les techniques, les ressources et les stratégies nécessaires au développement de la pratique clinique
- ♦ Comprendre la praxis professionnelle pour le bon exercice de la profession de psychologue





Objectifs spécifiques

- Connaître les bases et les caractéristiques des Troubles Dépressifs
- Identifier le profil du patient
- Connaître les bases et les traitements des patients atteints de Troubles Dépressifs

“

Un Certificat qui vous permet de recycler vos connaissances sur la dépression et le profil de chaque patient”

03

Direction de la Formation

TECH s'engage en permanence en faveur de l'excellence académique. C'est pourquoi chacun de ses programmes dispose d'équipes d'enseignants de très haut niveau. Ces experts ont une grande expérience dans leur domaine professionnel et ont obtenu des résultats significatifs grâce à leurs recherches empiriques et à leur travail sur le terrain. En outre, ces spécialistes jouent un rôle de premier plan dans le diplôme universitaire, puisqu'ils sont chargés de sélectionner les contenus les plus actuels et les plus novateurs à inclure dans le programme d'études. En même temps, ils participent au développement de nombreuses ressources multimédias d'une grande rigueur pédagogique.





“

Le matériel didactique de ce diplôme, élaboré par ces spécialistes, a un contenu tout à fait applicable à votre expérience professionnelle”

Directeur invité international

Le Dr Bunmi Olatunji a une longue carrière de chercheur dans le domaine de la Psychologie, et ses principaux domaines d'étude sont la Théorie Cognitive Comportementale et la Thérapie des Troubles Anxieux. En tant que Directeur de Formation Clinique au Département des Sciences Psychologiques de l'Université Vanderbilt, il a examiné le rôle des émotions de base, l'une de ses principales lignes d'étude étant la relation entre l'expérience du dégoût et les symptômes spécifiques du trouble anxieux.

Au cours de sa carrière professionnelle, il a publié plus de 160 articles dans des revues scientifiques et des chapitres dans des livres spécialisés en Psychologie. En outre, il a participé à plus de 100 présentations lors de conférences sur ce sujet. Ses contributions pertinentes l'ont d'ailleurs positionné comme une référence dans ce domaine d'étude. Pour cela, il a reçu plusieurs prix, comme le Prix du Scientifique Distingué de l'Association Américaine de Psychologie.

En outre, le Dr Bunmi Olatunji a approfondi l'analyse de l'anxiété et des changements de comportement. Il a notamment mené une étude sur les prédicteurs psychologiques de l'anxiété et de la peur de l'infection pendant la pandémie de Grippe Porcine. Il a également mené des recherches sur les troubles obsessionnels compulsifs et les troubles de stress post-traumatique chez les vétérans de guerre.

En tant que spécialiste de premier plan dans ce domaine d'étude, il fait partie du comité de rédaction de plusieurs revues, telles que la Revue Internationale de Thérapie Cognitive et la Revue des Troubles Obsessionnels Compulsifs et des Troubles Associés. Ainsi, son engagement en faveur de l'excellence a joué un rôle clé dans sa carrière, en diffusant ses résultats. Il se distingue notamment par sa capacité à contribuer à l'avancement des soins cliniques et du traitement des troubles psychologiques affectant les individus.



Dr. Olatunji, Bunmi

- ♦ Directeur de Formation Clinique à l'Université Vanderbilt, Nashville, États-Unis
- ♦ Thérapeute Clinique
- ♦ Chercheur spécialisé en Psychologie Clinique
- ♦ Rédacteur en Chef Adjoint de la Revue de Psychologie Clinique et de Conseil
- ♦ Doctorat en Psychologie Clinique de l'Université de l'Arkansas
- ♦ Diplômé en Psychologie de l'Université du Wisconsin-Stevens Point

“

Grâce à TECH, vous pourrez apprendre avec les meilleurs professionnels du monde”

04

Structure et contenu

Le programme de ce Certificat comporte le matériel didactique le plus innovant de l'enseignement académique. Par ailleurs, les vidéos, les résumés, les vidéos détaillées, les schémas interactifs et les lectures spécialisées constituent le contenu de ce programme qui permet au professionnel de la Psychologie de renouveler ses connaissances sur la dépression. De même, les cas cliniques fournis par l'équipe pédagogique de ce diplôme seront d'une grande utilité pour la consolidation des connaissances, et d'une application directe dans la pratique clinique quotidienne.

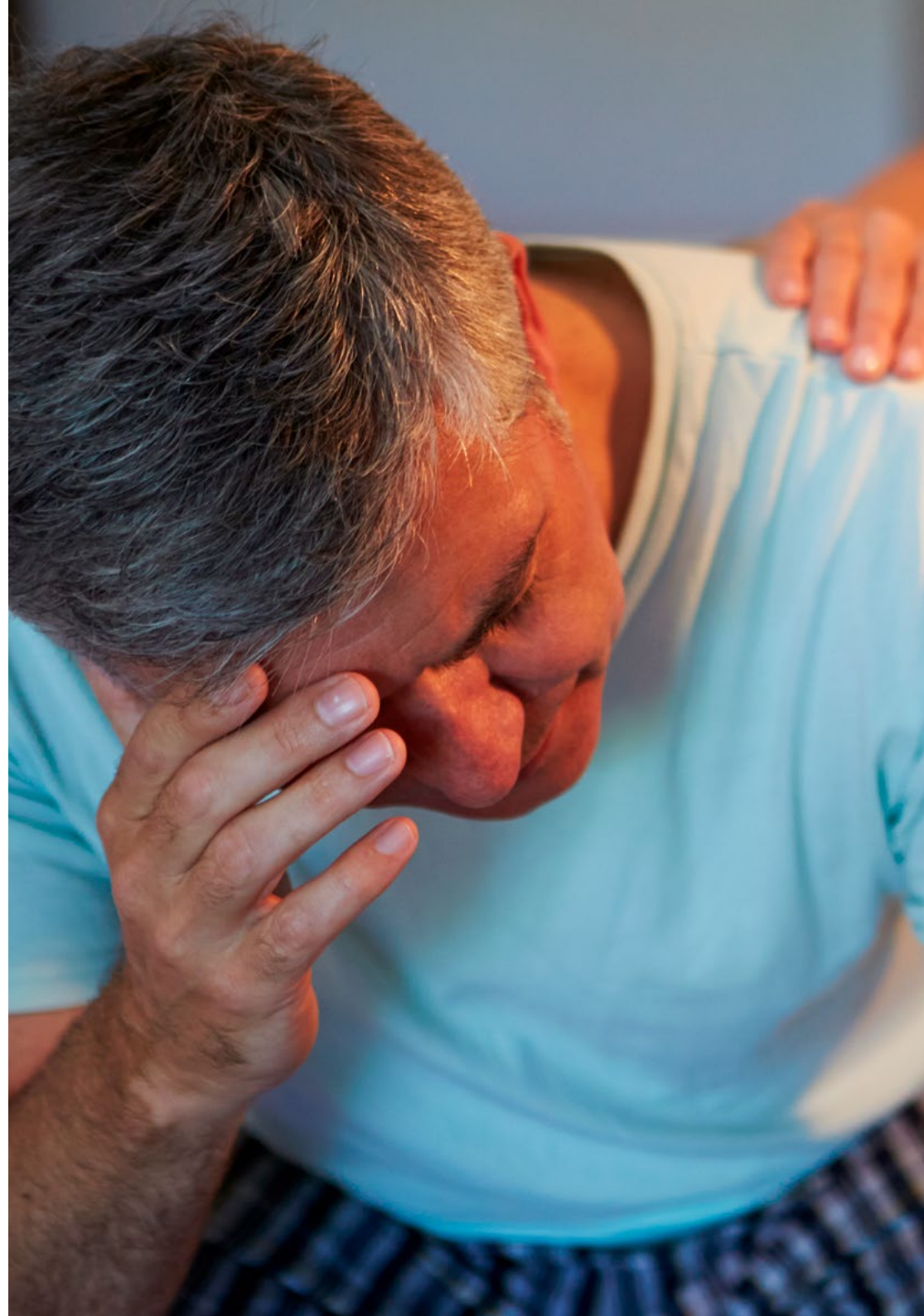


“

La dépression est un problème majeur de santé mentale dans le monde. Actualisez vos connaissances avec ce Certificat"

Module 1. Troubles Dépressifs

- 1.1. Que sont les Troubles Dépressifs?
 - 1.1.1. Introduction aux Troubles Dépressifs
 - 1.1.2. Principales caractéristiques
- 1.2. Facteurs de causalité des Troubles Dépressifs
 - 1.2.1. Facteurs de risque
 - 1.2.2. Origine des troubles
- 1.3. Troubles Dépressifs I
 - 1.3.1. Contextualisation des troubles
 - 1.3.2. Évaluation et diagnostic
- 1.4. Troubles Dépressifs II
 - 1.4.1. Contextualisation des troubles
 - 1.4.2. Évaluation et diagnostic
- 1.5. Traitement psychologique
 - 1.5.1. Traitement des Troubles Dépressifs
 - 1.5.2. Faiblesses du traitement
- 1.6. Traitement pharmacologique
 - 1.6.1. Médicaments à utiliser
 - 1.6.2. Combinaison de la psychothérapie et la psychopharmacologie
- 1.7. Suicide et risque d'automutilation
 - 1.7.1. Le suicide, un risque réel
 - 1.7.2. L'automutilation
 - 1.7.3. Prévention et mesures





“

*Un diplôme universitaire en ligne
qui vous permettra de vous tenir
au courant des études récentes
sur la prévention du suicide”*

05

Méthodologie

Ce programme de formation offre une manière différente d'apprendre. Notre méthodologie est développée à travers un mode d'apprentissage cyclique: ***el Relearning***.

Ce système d'enseignement est utilisé, par exemple, dans les écoles de médecine les plus prestigieuses du monde et a été considéré comme l'un des plus efficaces par des publications de premier plan telles que le ***New England Journal of Medicine***.



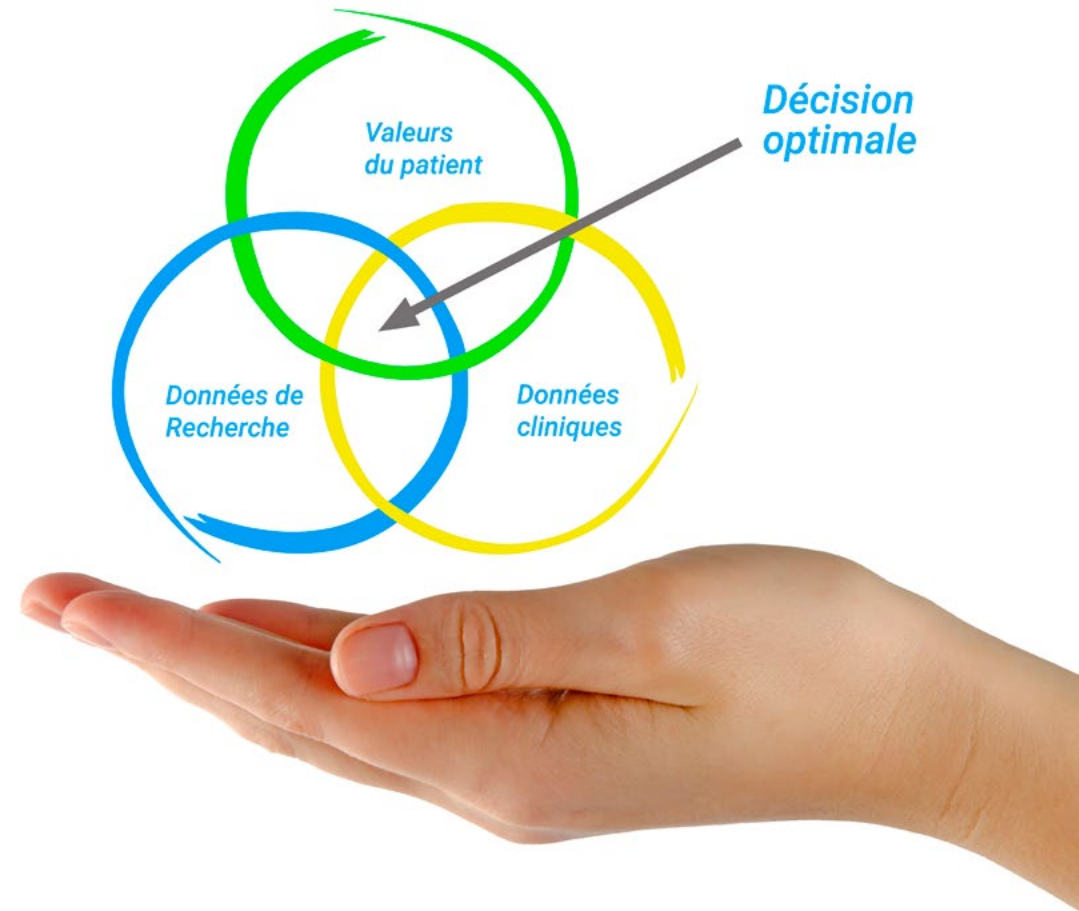
“

Découvrez Relearning, un système qui abandonne l'apprentissage linéaire conventionnel pour vous emmener à travers des systèmes d'enseignement cycliques: une façon d'apprendre qui s'est avérée extrêmement efficace, en particulier dans les matières qui nécessitent une mémorisation"

À TECH, nous utilisons la méthode des cas

Face à une situation donnée, que doit faire un professionnel? Tout au long du programme, vous serez confronté à de multiples cas cliniques simulés, basés sur des patients réels, dans lesquels vous devrez enquêter, établir des hypothèses et finalement résoudre la situation. Il existe de nombreux faits scientifiques prouvant l'efficacité de cette méthode. Les spécialistes apprennent mieux, plus rapidement et plus durablement dans le temps.

Avec TECH, le psychologue expérimente un mode d'apprentissage qui ébranle les fondements des universités traditionnelles du monde entier.



Selon le Dr Gérvas, le cas clinique est la présentation commentée d'un patient, ou d'un groupe de patients, qui devient un "cas", un exemple ou un modèle illustrant une composante clinique particulière, soit en raison de son pouvoir pédagogique, soit en raison de sa singularité ou de sa rareté. Il est essentiel que le cas soit basé sur la vie professionnelle actuelle, en essayant de recréer les conditions réelles de la pratique professionnelle du psychologue.

“

Saviez-vous que cette méthode a été développée en 1912 à Harvard pour les étudiants en Droit? La méthode des cas consiste à présenter aux apprenants des situations réelles complexes pour qu'ils s'entraînent à prendre des décisions et pour qu'ils soient capables de justifier la manière de les résoudre. En 1924, elle a été établie comme une méthode d'enseignement standard à Harvard"

L'efficacité de la méthode est justifiée par quatre acquis fondamentaux:

1. Les psychologues qui suivent cette méthode parviennent non seulement à assimiler les concepts, mais aussi à développer leur capacité mentale, grâce à des exercices d'évaluation de situations réelles et à l'application des connaissances.
2. L'apprentissage est solidement traduit en compétences pratiques qui permettent au psychologue de mieux intégrer ses connaissances dans la pratique clinique.
3. Grâce à l'utilisation de situations issues de la réalité, on obtient une assimilation plus simple et plus efficace des idées et des concepts.
4. Le sentiment d'efficacité de l'effort investi devient un stimulus très important pour les étudiants, qui se traduit par un plus grand intérêt pour l'apprentissage et une augmentation du temps passé à travailler sur le cours.



Relearning Methodology

À TECH, nous enrichissons la méthode des cas avec la meilleure méthodologie d'enseignement 100% en ligne du moment: le Relearning.

Notre université est la première au monde à combiner des études de cas cliniques avec un système d'apprentissage 100% en ligne basé sur la répétition, combinant un minimum de 8 éléments différents dans chaque leçon, ce qui constitue une véritable révolution par rapport aux simples études de cas et analyses.



Le psychologue apprendra à travers des cas réels et la résolution de situations complexes dans des environnements d'apprentissage simulés. Ces simulations sont développées à l'aide de logiciels de pointe pour faciliter l'apprentissage par immersion.

Selon les indicateurs de qualité de la meilleure université en ligne du monde hispanophone (Columbia University). La méthode Relearning, à la pointe de la pédagogie mondiale, a réussi à améliorer le niveau de satisfaction globale des professionnels finalisant leurs études.

Cette méthodologie a permis de former plus de 150.000 psychologues avec un succès sans précédent dans toutes les spécialités cliniques. Notre méthodologie d'enseignement est développée dans un environnement très exigeant, avec un corps étudiant universitaire au profil socio-économique élevé et dont l'âge moyen est de 43,5 ans.

Le Relearning vous permettra d'apprendre plus facilement et de manière plus productive tout en développant un esprit critique, en défendant des arguments et en contrastant des opinions: une équation directe vers le succès.

Dans notre programme, l'apprentissage n'est pas un processus linéaire mais il se déroule en spirale (nous apprenons, désapprenons, oublions et réapprenons). Par conséquent, ils combinent chacun de ces éléments de manière concentrique.

Selon les normes internationales les plus élevées, la note globale de notre système d'apprentissage est de 8,01.



Ce programme offre le meilleur matériel pédagogique, soigneusement préparé pour les professionnels:



Support d'étude

Tous les contenus didactiques sont créés par les spécialistes qui enseignent les cours. Ils ont été conçus en exclusivité pour la formation afin que le développement didactique soit vraiment spécifique et concret.

Ces contenus sont ensuite appliqués au format audiovisuel, pour créer la méthode de travail TECH en ligne. Tout cela, élaboré avec les dernières techniques afin d'offrir des éléments de haute qualité dans chacun des supports qui sont mis à la disposition de l'apprenant.



Les dernières techniques et procédures en vidéo

TECH rapproche les étudiants des dernières techniques, des dernières avancées pédagogiques et de l'actualité de la psychologie. Tout cela, à la première personne, expliqué et détaillé rigoureusement pour atteindre une compréhension complète et une assimilation optimale. Et surtout, vous pouvez les regarder autant de fois que vous le souhaitez.



Résumés interactifs

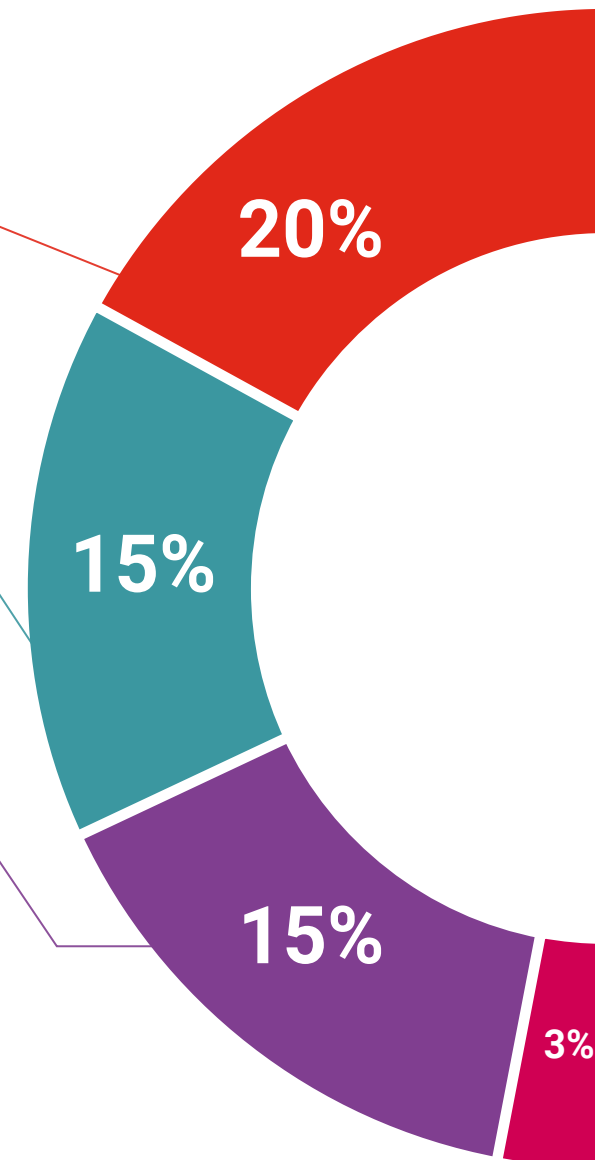
Nous présentons les contenus de manière attrayante et dynamique dans des dossiers multimédias comprenant des fichiers audios, des vidéos, des images, des diagrammes et des cartes conceptuelles afin de consolider les connaissances.

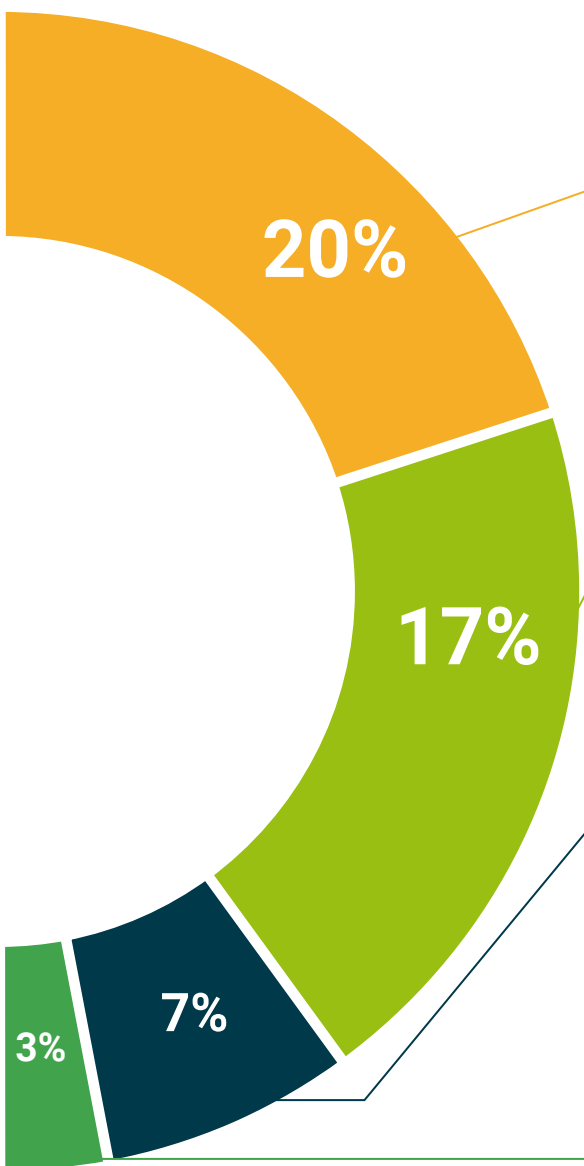
Ce système éducatif unique pour la présentation de contenu multimédia a été récompensé par Microsoft en tant que "European Success Story".



Bibliographie complémentaire

Articles récents, documents de consensus et directives internationales, entre autres. Dans la bibliothèque virtuelle de TECH, l'étudiant aura accès à tout ce dont il a besoin pour compléter sa formation.





Études de cas dirigées par des experts

Un apprentissage efficace doit nécessairement être contextuel. Pour cette raison, TECH présente le développement de cas réels dans lesquels l'expert guidera l'étudiant à travers le développement de la prise en charge et la résolution de différentes situations: une manière claire et directe d'atteindre le plus haut degré de compréhension.



Testing & Retesting

Les connaissances de l'étudiant sont périodiquement évaluées et réévaluées tout au long du programme, par le biais d'activités et d'exercices d'évaluation et d'auto-évaluation, afin que l'étudiant puisse vérifier comment il atteint ses objectifs.



Cours magistraux

Il existe des preuves scientifiques de l'utilité de l'observation par un tiers expert. La méthode "Learning from an Expert" renforce les connaissances et la mémoire, et donne confiance dans les futures décisions difficiles.



Guides d'action rapide

À TECH nous vous proposons les contenus les plus pertinents du cours sous forme de feuilles de travail ou de guides d'action rapide. Un moyen synthétique, pratique et efficace pour vous permettre de progresser dans votre apprentissage.



06 Diplôme

Le Certificat en Troubles Dépressifs vous garantit, en plus de la formation la plus rigoureuse et la plus actuelle, l'accès à un diplôme universitaire de Certificat délivré par TECH Université Technologique.



“

*Complétez ce programme et recevez
votre diplôme sans avoir à vous
soucier des déplacements ou des
démarches administratives inutiles”*

Ce **Certificat en Troubles Dépressifs** contient le programme scientifique le plus complet et le plus actuel du marché.

Après avoir réussi l'évaluation, l'étudiant recevra par courrier postal* avec accusé de réception son correspondant diplôme de **Certificat** délivré par **TECH Université Technologique**.

Le diplôme délivré par **TECH Université Technologique** indiquera la note obtenue lors du Certificat, et répond aux exigences communément demandées par les bourses d'emploi, les concours et les commissions d'évaluation des carrières professionnelles.

Diplôme: **Certificat en Troubles Dépressifs**

Modalité: **en ligne**

Durée: **6 semaines**



*Si l'étudiant souhaite que son diplôme version papier possède l'Apostille de La Haye, TECH EDUCATION fera les démarches nécessaires pour son obtention moyennant un coût supplémentaire.

future
santé confiance personnes
éducation information tuteurs
garantie accréditation enseignement
institutions technologie apprentissage
communauté engagement
service personnalisé innovation
connaissance présent qualité
en ligne formation
développement institutions
classe virtuelle langues

tech université
technologique

Certificat

Troubles Dépressifs

- » Modalité: en ligne
- » Durée: 6 semaines
- » Qualification: TECH Université Technologique
- » Horaire: à votre rythme
- » Examens: en ligne

Certificat

Troubles Dépressifs