

Certificat

Trouble de la Pensée Délirante



Certificat

Trouble de la Pensée Délirante

- » Modalité: en ligne
- » Durée: 6 semaines
- » Qualification: TECH Université Technologique
- » Intensité: 16h/semaine
- » Horaire: à votre rythme
- » Examens: en ligne

Accès au site web: www.techtitute.com/fr/psychologie/certificat/trouble-pensee-delirante

Sommaire

01

Présentation

page 4

02

Objectifs

page 8

03

Direction de la formation

page 12

04

Structure et contenu

page 16

05

Méthodologie

page 20

06

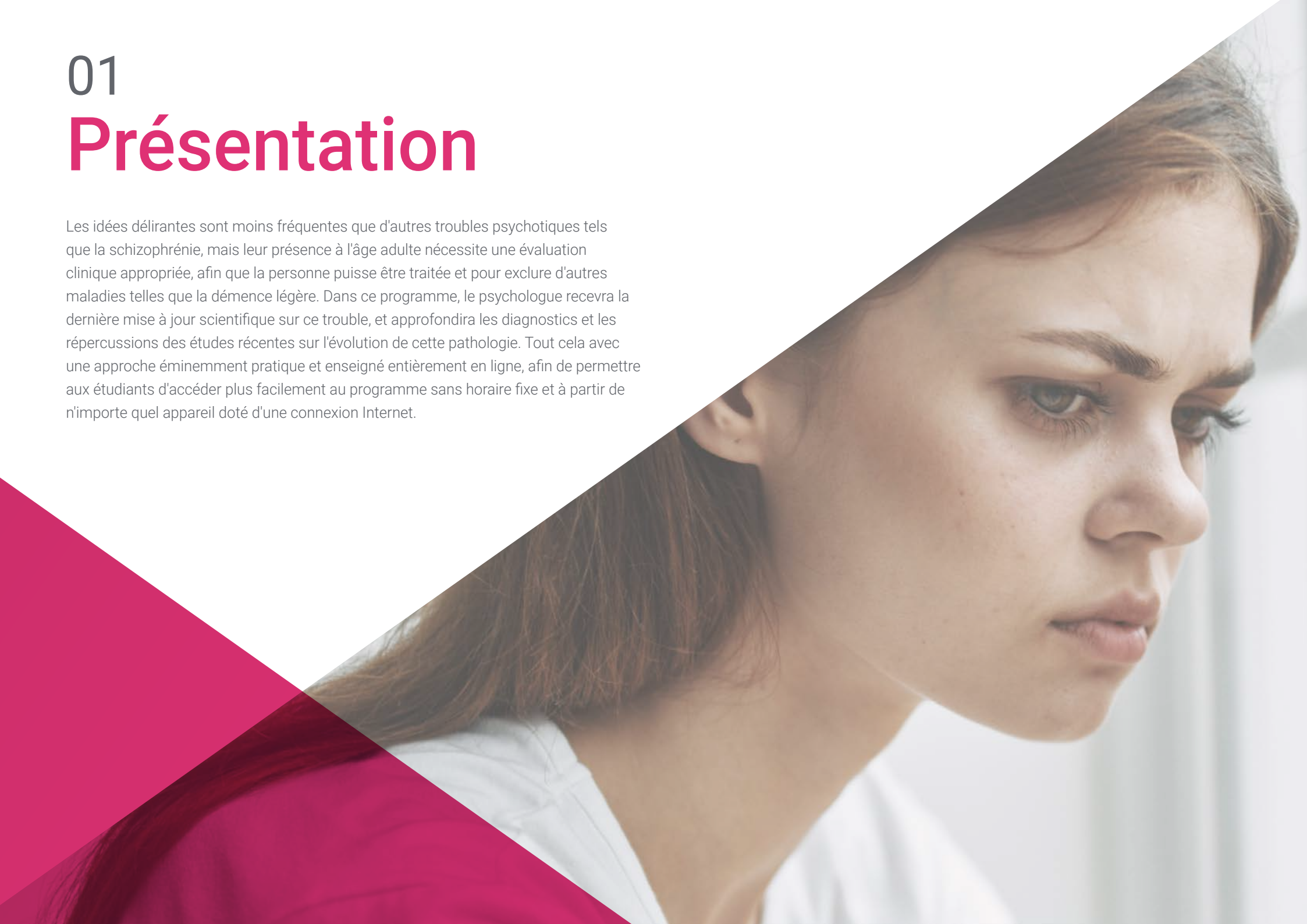
Diplôme

page 28

01

Présentation

Les idées délirantes sont moins fréquentes que d'autres troubles psychotiques tels que la schizophrénie, mais leur présence à l'âge adulte nécessite une évaluation clinique appropriée, afin que la personne puisse être traitée et pour exclure d'autres maladies telles que la démence légère. Dans ce programme, le psychologue recevra la dernière mise à jour scientifique sur ce trouble, et approfondira les diagnostics et les répercussions des études récentes sur l'évolution de cette pathologie. Tout cela avec une approche éminemment pratique et enseigné entièrement en ligne, afin de permettre aux étudiants d'accéder plus facilement au programme sans horaire fixe et à partir de n'importe quel appareil doté d'une connexion Internet.





Accédez en ligne, sans horaire fixe, à un programme actualisé sur les troubles délirants et les évolutions récentes de leur diagnostic"

Pendant les six semaines du diplôme universitaire, les professionnels de la santé mentale apprendront les dernières mises à jour des classifications des troubles délirants. C'est l'un des facteurs clés pour être en mesure d'effectuer une analyse clinique correcte.

Dans ce programme 100% en ligne, le corps enseignant, qui dispose d'une vaste expérience en médecine psychiatrique dans des centres et des hôpitaux liés au domaine de la santé mentale, se penchera sur les derniers développements en matière de diagnostic, de méthodes et de traitement des personnes souffrant de délire.

De même, le professionnel approfondira les questions relatives au pronostic et à la répercussion du traitement sur l'évolution de cette pathologie, tant du point de vue pharmacologique que psychothérapeutique. L'apprentissage des nouvelles lignes de recherche proposées dans ce cours facilitera le travail quotidien du psychologue.

Ce programme offre aux professionnels de la santé mentale la possibilité de renouveler leurs connaissances sur ce trouble spécifique, grâce à un syllabus composé de ressources multimédias, de lectures spécialisées supplémentaires et d'un système de *Relearning*, basé sur la répétition du contenu. Tout cela grâce à l'apprentissage en ligne qui permet aux étudiants de se connecter à tout moment et de distribuer la charge de cours en fonction de leurs besoins.

Ce **Certificat en Trouble de la Pensée Délirante** contient le programme académique le plus complet et le plus actuel du marché. Les principales caractéristiques sont les suivantes:

- ♦ Le développement d'études de cas présentées par des experts en Psychologie et en Troubles psychotiques
- ♦ Son contenu graphique, schématique et éminemment pratique est destiné à fournir des informations scientifiques et sanitaires sur les disciplines médicales indispensables à la pratique professionnelle
- ♦ Les exercices pratiques d'auto-évaluation pour améliorer l'apprentissage
- ♦ Les méthodologies innovantes
- ♦ Des cours théoriques, des questions à l'expert, des forums de discussion sur des sujets controversés et un travail de réflexion individuel
- ♦ La possibilité d'accéder aux contenus depuis tout appareil fixe ou portable doté d'une simple connexion à internet



Complétez vos connaissances sur le Trouble de la Pensée Délirante avec un programme enseigné par un professeur ayant une grande expérience dans le domaine de la santé"

“

Perfectionnez vos connaissances sur les changements les plus récents dans les manuels de diagnostic sur le Trouble de la Pensée Délirante”

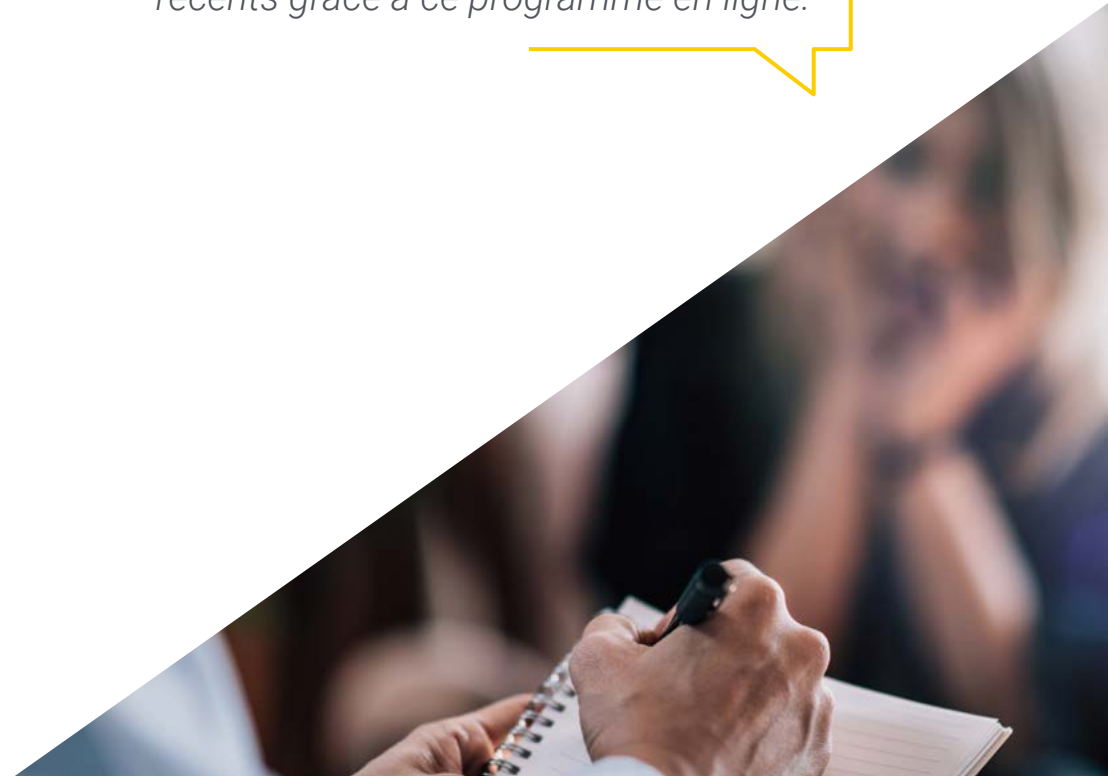
Le corps enseignant est composé de professionnels du domaine qui apportent à cette formation l'expérience de leur travail, ainsi que des spécialistes reconnus de grandes sociétés et d'universités prestigieuses.

Grâce à son contenu multimédia développé avec les dernières technologies éducatives, les spécialistes bénéficieront d'un apprentissage situé et contextuel. Ainsi, ils se formeront dans un environnement simulé qui leur permettra d'apprendre en immersion et de s'entraîner dans des situations réelles.

La conception de ce programme est basée sur l'Apprentissage par les Problèmes, grâce auquel le professionnel devra essayer de résoudre les différentes situations de pratique professionnelle qui se présentent tout au long de la formation. Pour ce faire, il sera assisté d'un système vidéo interactif innovant créé par des experts reconnus.

Découvrez de nouvelles approches pour traiter les troubles délirants au niveau individuel et familial.

Obtenez un regard précis sur les traitements psychothérapeutiques récents grâce à ce programme en ligne.



02

Objectifs

Ce Certificat propose au professionnel de la santé mentale une actualisation des évolutions du trouble la pensée délirante dans les manuels diagnostiques et à travers l'histoire, un regard neuf sur l'épidémiologie, la pathogénie et le diagnostic de ce trouble, ainsi qu'un examen approfondi des répercussions des différents traitements actuellement disponibles. Ainsi, il répond aux besoins des psychologues qui souhaitent compléter leurs connaissances.





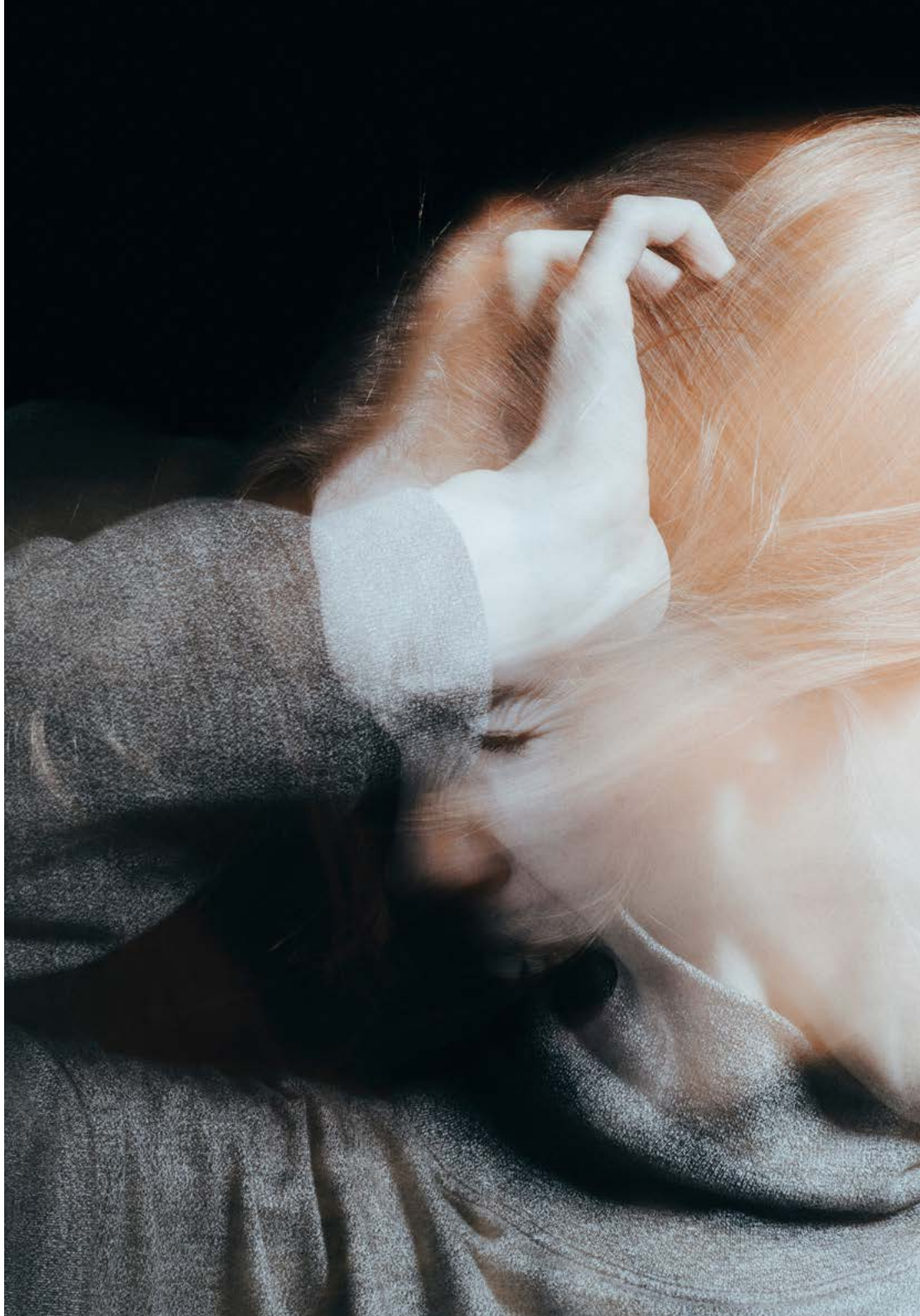
“

*Un programme qui vous permettra
d'approfondir les dernières avancées en
matière d'épidémiologie, de pathogénie et de
diagnostic des troubles de la pensée délirante"*



Objectifs généraux

- ♦ Examiner la classification actuelle des Troubles Psychotiques dans les différents manuels: DSM-5 et CIM-11
- ♦ Renforcer les aspects cliniques fondamentaux des troubles psychotiques
- ♦ Comprendre l'évolution des troubles psychotiques dans le temps
- ♦ Identifier les différents types de troubles psychotiques, leurs caractéristiques cliniques et leur diagnostic
- ♦ Approfondir les différentes techniques de diagnostic et leurs nouveautés dans les troubles psychotiques
- ♦ Réaliser une démarche diagnostique correcte des troubles psychotiques
- ♦ Maîtriser les différentes approches pharmacologiques et psychothérapeutiques des troubles psychotiques
- ♦ Détailler et comprendre l'influence bio-psycho-sociale des troubles psychotiques dans l'enfance, la jeunesse, l'âge adulte et les personnes âgées
- ♦ Connaître les nouvelles approches d'intervention dans la réhabilitation de la schizophrénie et des troubles psychotiques
- ♦ Approfondir les nouvelles lignes de recherche scientifique sur les troubles psychotiques





Objectifs spécifiques

- ◆ Examiner les changements dans le trouble délirant dans les manuels de diagnostic et à travers l'histoire
- ◆ Approfondir l'épidémiologie, la pathogénie et le diagnostic du trouble délirant
- ◆ Aborder le traitement pharmacologique et psychothérapeutique du trouble délirant
- ◆ Comprendre les répercussions du trouble délirant sur l'individu et sur la famille
- ◆ Analyser les nouveaux développements dans le domaine du trouble délirant

“

Les simulations de cas pratiques seront des outils clés pour appliquer toutes les connaissances de ce Certificat dans la pratique quotidienne avec vos patients”



03

Direction de la formation

Ce Certificat est enseigné par une professionnelle de la Médecine Psychiatrique qui a une grande expérience dans le domaine de la santé et l'enseignement de haut niveau. Ainsi, grâce à sa large connaissance de la réalité du professionnel en santé mentale, et des différents troubles présents en consultation, elle représente un grand apport pour les psychologues qui préparent ce diplôme. Durant cet enseignement, les étudiants seront soutenus par cette enseignante pour atteindre leurs objectifs.





“

Un corps enseignant expérimenté en psychiatrie clinique et en troubles psychotiques vous accompagnera dans ce Certificat en Trouble de la Pensée Délirante”

Directeur invité international

Le Docteur David Kimhy mène ses vastes travaux cliniques et universitaires à la Faculté de Médecine Icahn de Mount Sinai. Il dirige notamment le **Laboratoire de Psychopathologie Expérimentale** et le **Programme de Nouvelles Interventions dans la Schizophrénie**. Parallèlement, il collabore avec le Centre de Recherche, d'Éducation et de Clinique sur les Maladies Mentales de New York (NY MIRECC).

Les travaux de recherche de ce prestigieux psychiatre se caractérisent par l'intégration d'approches innovantes qui facilitent la compréhension et le traitement des **Troubles Psychotiques**. Ses travaux portent sur les processus **cognitifs, affectifs et comportementaux** qui sous-tendent les **maladies mentales graves**.

Il dirige également deux grandes études financées par l'**Institut Américain de la Santé Mentale**. La première est un essai clinique randomisé, multisite et en aveugle qui explore l'**efficacité de l'exercice aérobique** dans l'amélioration de la **neurocognition** et du fonctionnement quotidien. En outre, elle examine l'**impact du sommeil** sur les **facultés individuelles**. À leur tour, ces études abordent le rôle de **biomarqueurs** tels que le **BDNF** et d'autres **neurotrophines** dans l'évolution des capacités individuelles.

L'expérience de plus de vingt ans du Docteur Kimhy a fait de lui une véritable **autorité internationale** en matière d'**interventions cognitives et comportementales** visant à améliorer le fonctionnement affectif et social des patients. Pour acquérir ses compétences les plus avancées, cet expert a effectué des **séjours postdoctoraux et des stages** dans des centres de premier plan tels que le **Laboratoire de Recherche sur la Schizophrénie** de l'Université de Columbia et l'**Institut Beck**. Il a également publié de nombreux articles dans quelques-unes des revues scientifiques les plus importantes. Ses résultats ont également été rapportés dans des médias tels que **NBC News**, **Scientific American** et **New York Magazine**.



Dr. Kimhy, David

- ♦ Directeur du Laboratoire de Psychopathologie Expérimentale à la Faculté de Médecine Icahn de Mount Sinai, NY, États-Unis
- ♦ Directeur du Programme de Nouvelles Interventions dans la Schizophrénie à l'École de Médecine Icahn de Mount Sinai
- ♦ Chercheur au Centre de Recherche, d'Éducation et de Clinique sur les Maladies Mentales de New York (NY MIRECC)
- ♦ Consultant pour les Essais NeuroCog
- ♦ Chercheur Postdoctoral au Centre Médical de l'Université de Columbia
- ♦ Chercheur à l'Institut Beck pour la Thérapie Cognitive et Comportementale
- ♦ Spécialiste en Psychologie Clinique au Centre Médical Juif de Long Island

“

Grâce à TECH, vous pourrez apprendre avec les meilleurs professionnels du monde”

Direction



Dr Soto, Marta

- ♦ Psychiatre Spécialisée en Troubles de l'Anxiété
- ♦ Psychiatre au Centre Médical Enova
- ♦ Auteure et co-auteure de chapitres de livres en Psychiatrie
- ♦ Co-auteure d'articles des revues scientifiques
- ♦ Intervenante à des Congrès et Conférences dans sa spécialité
- ♦ Master en Psychiatrie Légale de l'Université Complutense de Madrid



04

Structure et contenu

Le plan d'études de ce Certificat aborde les concepts clés du Trouble de la Pensée Délirante, en tenant compte de son évolution au cours de l'histoire et des derniers développements scientifiques. Grâce à une approche pratique, le corps enseignant a développé ce programme pour aborder en détail la stratégie de réhabilitation des patients souffrant de ces troubles, principalement dans l'enfance et à l'âge adulte. Les exemples de cas pratiques et une vaste bibliothèque de ressources multimédias favoriseront l'actualisation des connaissances.



“

Un syllabus composé de résumés vidéo et de lectures spécifiques qui vous fournira les connaissances clés pour comprendre les avancées dans le traitement des troubles psychotiques”

Module 1. Le trouble délirant

- 1.1. Classification actuelle dans le DSM-V et changements par rapport aux autres éditions
- 1.2. Les différentes connotations du trouble délirant jusqu'au XXI^e siècle
 - 1.2.1. Épidémiologie et ses chiffres actuels
- 1.3. Caractéristiques cliniques du trouble délirant
 - 1.3.1. Classification des différents sous-types des troubles délirants
- 1.4. Modalités de diagnostic du trouble délirant
- 1.5. Evolution du trouble
 - 1.5.1. Pronostic en fonction des tranches d'âge
- 1.6. Répercussion vitale et qualité de vie des patients atteints de troubles délirants
- 1.7. Propositions pour un traitement pharmacologique
 - 1.7.1. La conscience de la maladie chez le patient
- 1.8. Approche psychothérapeutique et stratégies de réhabilitation
- 1.9. Le trouble délirant dans les différentes étapes de la vie
- 1.10. Avancées scientifiques du trouble délirant
 - 1.10.1. Etudes et situation actuelle





“

Un programme qui vous permettra de découvrir les dernières solutions pharmacologiques pour le traitement des délires”

05

Méthodologie

Ce programme de formation offre une manière différente d'apprendre. Notre méthodologie est développée à travers un mode d'apprentissage cyclique: ***el Relearning***.

Ce système d'enseignement est utilisé, par exemple, dans les écoles de médecine les plus prestigieuses du monde et a été considéré comme l'un des plus efficaces par des publications de premier plan telles que le ***New England Journal of Medicine***.



“

Découvrez Relearning, un système qui abandonne l'apprentissage linéaire conventionnel pour vous emmener à travers des systèmes d'enseignement cycliques: une façon d'apprendre qui s'est avérée extrêmement efficace, en particulier dans les matières qui nécessitent une mémorisation"

À TECH, nous utilisons la méthode des cas

Face à une situation donnée, que doit faire un professionnel? Tout au long du programme, vous serez confronté à de multiples cas cliniques simulés, basés sur des patients réels, dans lesquels vous devrez enquêter, établir des hypothèses et finalement résoudre la situation. Il existe de nombreux faits scientifiques prouvant l'efficacité de cette méthode. Les spécialistes apprennent mieux, plus rapidement et plus durablement dans le temps.

Avec TECH, le psychologue expérimente un mode d'apprentissage qui ébranle les fondements des universités traditionnelles du monde entier.



Selon le Dr Gérvas, le cas clinique est la présentation commentée d'un patient, ou d'un groupe de patients, qui devient un "cas", un exemple ou un modèle illustrant une composante clinique particulière, soit en raison de son pouvoir pédagogique, soit en raison de sa singularité ou de sa rareté. Il est essentiel que le cas soit basé sur la vie professionnelle actuelle, en essayant de recréer les conditions réelles de la pratique professionnelle du psychologue.

“

Saviez-vous que cette méthode a été développée en 1912 à Harvard pour les étudiants en Droit? La méthode des cas consiste à présenter aux apprenants des situations réelles complexes pour qu'ils s'entraînent à prendre des décisions et pour qu'ils soient capables de justifier la manière de les résoudre. En 1924, elle a été établie comme une méthode d'enseignement standard à Harvard"

L'efficacité de la méthode est justifiée par quatre acquis fondamentaux:

1. Les psychologues qui suivent cette méthode parviennent non seulement à assimiler les concepts, mais aussi à développer leur capacité mentale, grâce à des exercices d'évaluation de situations réelles et à l'application des connaissances.
2. L'apprentissage est solidement traduit en compétences pratiques qui permettent au psychologue de mieux intégrer ses connaissances dans la pratique clinique.
3. Grâce à l'utilisation de situations issues de la réalité, on obtient une assimilation plus simple et plus efficace des idées et des concepts.
4. Le sentiment d'efficacité de l'effort investi devient un stimulus très important pour les étudiants, qui se traduit par un plus grand intérêt pour l'apprentissage et une augmentation du temps passé à travailler sur le cours.



Relearning Methodology

À TECH, nous enrichissons la méthode des cas avec la meilleure méthodologie d'enseignement 100% en ligne du moment: le Relearning.

Notre université est la première au monde à combiner des études de cas cliniques avec un système d'apprentissage 100% en ligne basé sur la répétition, combinant un minimum de 8 éléments différents dans chaque leçon, ce qui constitue une véritable révolution par rapport aux simples études de cas et analyses.



Le psychologue apprendra à travers des cas réels et la résolution de situations complexes dans des environnements d'apprentissage simulés. Ces simulations sont développées à l'aide de logiciels de pointe pour faciliter l'apprentissage par immersion.

Selon les indicateurs de qualité de la meilleure université en ligne du monde hispanophone (Columbia University). La méthode Relearning, à la pointe de la pédagogie mondiale, a réussi à améliorer le niveau de satisfaction globale des professionnels finalisant leurs études.

Cette méthodologie a permis de former plus de 150.000 psychologues avec un succès sans précédent dans toutes les spécialités cliniques. Notre méthodologie d'enseignement est développée dans un environnement très exigeant, avec un corps étudiant universitaire au profil socio-économique élevé et dont l'âge moyen est de 43,5 ans.

Le Relearning vous permettra d'apprendre plus facilement et de manière plus productive tout en développant un esprit critique, en défendant des arguments et en contrastant des opinions: une équation directe vers le succès.

Dans notre programme, l'apprentissage n'est pas un processus linéaire mais il se déroule en spirale (nous apprenons, désapprenons, oublions et réapprenons). Par conséquent, ils combinent chacun de ces éléments de manière concentrique.

Selon les normes internationales les plus élevées, la note globale de notre système d'apprentissage est de 8,01.



Ce programme offre le meilleur matériel pédagogique, soigneusement préparé pour les professionnels:



Support d'étude

Tous les contenus didactiques sont créés par les spécialistes qui enseignent les cours. Ils ont été conçus en exclusivité pour la formation afin que le développement didactique soit vraiment spécifique et concret.

Ces contenus sont ensuite appliqués au format audiovisuel, pour créer la méthode de travail TECH en ligne. Tout cela, élaboré avec les dernières techniques afin d'offrir des éléments de haute qualité dans chacun des supports qui sont mis à la disposition de l'apprenant.



Les dernières techniques et procédures en vidéo

TECH rapproche les étudiants des dernières techniques, des dernières avancées pédagogiques et de l'actualité de la psychologie. Tout cela, à la première personne, expliqué et détaillé rigoureusement pour atteindre une compréhension complète et une assimilation optimale. Et surtout, vous pouvez les regarder autant de fois que vous le souhaitez.



Résumés interactifs

Nous présentons les contenus de manière attrayante et dynamique dans des dossiers multimédias comprenant des fichiers audios, des vidéos, des images, des diagrammes et des cartes conceptuelles afin de consolider les connaissances.

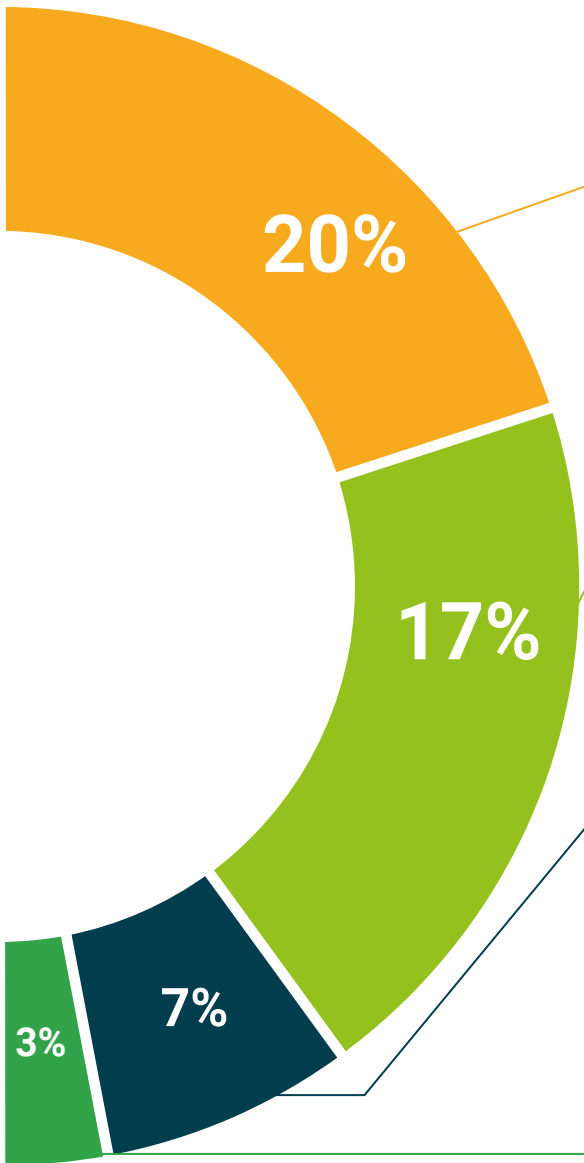
Ce système éducatif unique pour la présentation de contenu multimédia a été récompensé par Microsoft en tant que "European Success Story"



Bibliographie complémentaire

Articles récents, documents de consensus et directives internationales, entre autres. Dans la bibliothèque virtuelle de TECH, l'étudiant aura accès à tout ce dont il a besoin pour compléter sa formation.





Études de cas dirigées par des experts

Un apprentissage efficace doit nécessairement être contextuel. Pour cette raison, TECH présente le développement de cas réels dans lesquels l'expert guidera l'étudiant à travers le développement de la prise en charge et la résolution de différentes situations: une manière claire et directe d'atteindre le plus haut degré de compréhension.



Testing & Retesting

Les connaissances de l'étudiant sont périodiquement évaluées et réévaluées tout au long du programme, par le biais d'activités et d'exercices d'évaluation et d'auto-évaluation, afin que l'étudiant puisse vérifier comment il atteint ses objectifs.



Cours magistraux

Il existe des preuves scientifiques de l'utilité de l'observation par un tiers expert. La méthode "Learning from an Expert" renforce les connaissances et la mémoire, et donne confiance dans les futures décisions difficiles.



Guides d'action rapide

À TECH nous vous proposons les contenus les plus pertinents du cours sous forme de feuilles de travail ou de guides d'action rapide. Un moyen synthétique, pratique et efficace pour vous permettre de progresser dans votre apprentissage.



06 Diplôme

Le Certificat en Trouble de la Pensée Délirante vous garantit, en plus de la formation la plus rigoureuse et la plus actuelle, l'accès à un diplôme universitaire de Certificat délivré par TECH Université Technologique.



“

*Complétez ce programme et recevez
votre diplôme sans avoir à vous soucier
des déplacements ou des démarches
administratives inutiles”*

Ce **Certificat en Trouble de la Pensée Délirante** contient le programme le plus complet et le plus à jour du marché.

Après avoir réussi l'évaluation, l'étudiant recevra par courrier postal* avec accusé de réception son correspondant diplôme de **Certificat** délivré par **TECH Université Technologique**.

Le diplôme délivré par **TECH Université Technologique** indiquera la note obtenue lors du Certificat, et répond aux exigences communément demandées par les bourses d'emploi, les concours et les commissions d'évaluation des carrières professionnelles.

Diplôme: **Certificat Trouble de la Pensée Délirante**

N.° d'heures officielles: **150 h.**



*Si l'étudiant souhaite que son diplôme version papier possède l'Apostille de La Haye, TECH EDUCATION fera les démarches nécessaires pour son obtention moyennant un coût supplémentaire.

future
santé confiance personnes
éducation information tuteurs
garantie accréditation enseignement
institutions technologie apprentissage
communauté engagement
service personnalisé innovation
connaissance présent qualité
en ligne formation
développement institutions
classe virtuelle langues

tech université
technologique

Certificat
Trouble de la Pensée
Délirante

- » Modalité: en ligne
- » Durée: 6 semaines
- » Qualification: TECH Université Technologique
- » Intensité: 16h/semaine
- » Horaire: à votre rythme
- » Examens: en ligne

Certificat

Trouble de la Pensée Délirante

