

# Certificat

Recherche en Psychologie  
Clinique et de la Santé



## Certificat

### Recherche en Psychologie Clinique et de la Santé

- » Modalité: en ligne
- » Durée: 12 semaines
- » Qualification: TECH Université Technologique
- » Intensité: 16h/semaine
- » Horaire: à votre rythme
- » Examens: en ligne

Accès au site web: [www.techtitute.com/fr/psychologie/cours/recherche-psychologie-clinique-sante](http://www.techtitute.com/fr/psychologie/cours/recherche-psychologie-clinique-sante)

# Sommaire

01

Présentation

---

*page 4*

02

Objectifs

---

*page 8*

03

Structure et contenu

---

*page 12*

04

Méthodologie

---

*page 16*

05

Diplôme

---

*page 24*

# 01

# Présentation

Découvrez les principales techniques et stratégies de Recherche en Psychologie Clinique et de la Santé, avec ce programme complet conçu par des experts du domaine. Au cours de ces semaines, vous acquerez les compétences nécessaires pour rechercher des informations scientifiques en Psychologie.





“

*Ce Certificat élargira vos horizons  
en tant que psychologue sanitaire  
et vous permettra de vous épanouir  
personnellement et professionnellement”*

Le rôle du psychologue est fondamental dans le domaine de la santé pour l'amélioration du bien-être physique, mental et social des personnes, devenant un pilier essentiel dans la résolution de différents troubles psychologiques.

Ce Certificat permet d'acquérir des connaissances approfondies sur les modèles et techniques avancés d'évaluation, de diagnostic et d'intervention psychologique dans le domaine de la santé. Pour cela, vous disposerez d'un corps enseignant qui se distingue par sa grande expérience professionnelle dans les différents domaines dans lesquels la psychologie se développe et dans les différents secteurs de la population.

Tout au long de ce programme, l'étudiant parcourra toutes les approches actuelles du travail du psychologue de la santé. L'approche correcte des évaluations et entretiens psychologiques, la mise en œuvre de techniques psychologiques pour la prévention du stress ou l'assimilation des différentes phases du processus de recherche en Psychologie, seront quelques-uns des nombreux sujets de travail et d'étude que les étudiants pourront intégrer à leur formation avec ce programme complet.

Nous ne nous contenterons pas de vous transmettre les connaissances théoriques que nous offrons, mais nous vous montrerons une autre façon d'étudier et d'apprendre, plus organique, plus simple et plus efficace. Nous nous efforcerons de vous garder motivé et de créer en vous une passion pour l'apprentissage, en vous aidant à réfléchir et à développer votre esprit critique.

Une démarche de haut niveau qui deviendra un processus d'amélioration, non seulement sur le plan professionnel, mais aussi sur le plan personnel.

Ce **Certificat de Recherche en Psychologie Clinique et de la Santé** contient le programme académique le plus complet et le plus actuel sur la scène universitaire. Les principales caractéristiques du Certificat sont:

- ♦ Le développement de 100 cas présentées par des experts en Psychologie Générale Sanitaire
- ♦ Son contenu graphique, schématique et éminemment pratique fournit des informations scientifiques et pratiques sur les disciplines indispensables à la pratique de la recherche
- ♦ Les nouveaux développements et les innovations en matière de recherche dans les différents domaines de la psychologie
- ♦ Des exercices pratiques permettant de réaliser le processus d'auto-évaluation afin d'améliorer l'apprentissage
- ♦ Le système d'apprentissage interactif basé sur des algorithmes pour la prise de décision sur les situations présentées
- ♦ Son accent particulier sur les méthodologies de recherche
- ♦ Cours théoriques, questions à l'expert, forums de discussion sur des sujets controversés et travail de réflexion individuel
- ♦ Il est possible d'accéder aux contenus depuis tout appareil fixe ou portable doté d'une connexion à internet



*Une formation créée pour les professionnels qui aspirent à l'excellence et qui vous permettra d'acquérir de nouvelles compétences et stratégies de manière fluide et efficace"*

“ *Acquérir une connaissance approfondie de la Psychologie Générale de la Santé et de ses multiples implications, dans un cours complet Certificat créé pour vous faire passer à un autre niveau professionnel*”

Il comprend un très large corps professoral composé de professionnels du domaine de la psychologie, qui apportent l'expérience de leur travail à cette formation, ainsi que de spécialistes reconnus issus de grandes sociétés et d'universités prestigieuses.

Grâce à son contenu multimédia développé avec les dernières technologies éducatives, les spécialistes bénéficieront d'un apprentissage situé et contextuel. Ainsi, ils se formeront dans un environnement simulé qui leur permettra d'apprendre en immersion et de s'entraîner dans des situations réelles.

La conception de ce programme est basée sur l'apprentissage par les problèmes, grâce auquel l'étudiant doit essayer de résoudre les différentes situations de pratique professionnelle qui se présentent. Pour ce faire, le professionnel sera assisté d'un système vidéo interactif innovant créé par des experts reconnus dans le domaine de la recherche.

*Augmentez votre confiance en tant que psychologue dans le domaine de la santé en actualisant vos connaissances grâce à ce Certificat.*

*Ce Certificat fait la différence entre un professionnel possédant de nombreuses connaissances et un professionnel qui sait les appliquer dans la pratique quotidienne de sa profession.*



# 02

# Objectifs

Ce programme s'adresse aux psychologues dans le domaine des soins de santé, afin qu'ils puissent acquérir les outils nécessaires pour se développer dans ce domaine spécifique, en découvrant les dernières tendances et en approfondissant les questions qui sont à l'avant-garde de ce domaine de connaissances. Seule une bonne préparation vous permettra d'atteindre vos objectifs avec succès.





“

*Si votre objectif est de progresser dans votre profession, d'acquérir une qualification qui vous permettra de rivaliser avec les meilleurs, ne cherchez pas plus loin. Cette spécialisation vous donnera le coup de pouce dont votre carrière a besoin”*



## Objectif général

---

- ♦ Former des professionnels qualifiés pour pratiquer la Recherche en Psychologie Clinique et de la Santé, conformément à la législation en vigueur, à la capacité de réaliser des évaluations et des interventions efficaces sur les aspects du comportement et de l'activité des personnes qui influencent la promotion et l'amélioration de leur état de santé général

“

*Ce Certificat s'adresse à tous les psychologues qui souhaitent atteindre un haut degré de spécialisation dans le domaine de la santé”*





## Objectifs spécifiques

---

### Module 1: Fondements Scientifiques et Professionnels de la Psychologie Générale Sanitaire

- ♦ Comprendre la définition et les caractéristiques de la Psychologie Clinique et de la Santé, son contexte historique et sa relation avec d'autres disciplines
- ♦ Connaître le cadre légal qui régit la pratique de la Psychologie Générale de la Santé en Espagne et dans d'autres pays et les principales controverses à cet égard
- ♦ Étudier les normes éthiques et déontologiques dans l'exercice de la profession de santé et de la recherche, en mettant l'accent sur les obligations en matière de protection des données
- ♦ Fournir une perspective biopsychosociale des problèmes de santé et commenter les théories expliquant la relation entre les facteurs psychologiques et l'état de santé
- ♦ Détailler les différentes théories explicatives du stress et son impact sur la santé et la maladie des personnes
- ♦ Comprendre l'importance de la communication interprofessionnelle en psychologie générale de la santé et détailler la manière dont elle s'effectue et les cadres de soins de santé dans lesquels elle est le plus fréquemment réalisée
- ♦ Connaître les principaux modèles de psychopathologie et les systèmes de classification actuels et comprendre leur utilité pour la psychologie de la santé
- ♦ Décrire en quoi consiste la pratique clinique fondée sur des preuves, les avantages qu'elle apporte, la méthodologie qu'elle utilise, les compétences nécessaires pour la développer, ainsi que ses limites et les défis futurs
- ♦ Découvrir comment s'effectuent l'évaluation des résultats et l'évaluation du processus thérapeutique
- ♦ Approfondir les phases du processus de recherche en psychologie et les différents modèles de recherche qui peuvent être utilisés

- ♦ Présenter les principaux moyens d'appliquer les nouvelles technologies à l'intervention psychologique, ainsi que leurs principaux avantages et inconvénients

### Module 2: Recherche appliquée à la psychologie de la santé

- ♦ Comprendre l'importance de la recherche dans la pratique de la psychologie de la santé
- ♦ Étudier en profondeur le processus de la recherche psychologique
- ♦ Acquérir les compétences nécessaires pour effectuer des recherches d'informations scientifiques en psychologie
- ♦ Étudier en profondeur les conditions requises pour réaliser correctement une revue systématique ou une méta-analyse
- ♦ Décrire les règles et les formats pour la présentation des citations et des références bibliographiques dans un travail scientifique
- ♦ Préciser les caractéristiques des principaux modèles de recherche
- ♦ Détailler les techniques d'analyse des données les plus appropriées pour chaque modèle de recherche

# 03

## Structure et contenu

La structure du contenu a été conçue par une équipe de professionnels de la Recherche en Psychologie Clinique et de la Santé, conscients de l'importance de se tenir à jour afin de pouvoir approfondir nos connaissances et produire des publications de qualité académique.



“

*Ce Certificat de Recherche en  
Psychologie Clinique et de la Santé  
contient le programme scientifique le  
plus complet et le plus actuel du marché”*

## Module 1. Fondements Scientifiques et Professionnels de la Psychologie Générale Sanitaire

- 1.1. Psychologie Clinique et de la Santé
  - 1.1.1. Antécédents historiques
  - 1.1.2. Psychologie Clinique
  - 1.1.3. Psychologie de la Santé
- 1.2. Cadre juridique de la psychologie en tant que profession sanitaire
  - 1.2.1. Histoire de la psychologie sanitaire en Espagne
  - 1.2.2. Législation actuelle sur la psychologie sanitaire en Espagne
  - 1.2.3. Controverses et défis futurs en psychologie sanitaire
- 1.3. Aspects éthiques et déontologiques de la psychologie sanitaire
  - 1.3.1. Concepts de base de l'éthique et de la déontologie
  - 1.3.2. Aspects éthico-déontologiques de la psychologie en tant que discipline scientifique
  - 1.3.3. Aspects éthico-déontologiques de la psychologie en tant que profession appliquée
  - 1.3.4. La protection des données en Psychologie
- 1.4. Santé: conceptualisation et modèles
  - 1.4.1. Conceptualisation de la santé
  - 1.4.2. Modèles de santé
  - 1.4.3. Théories du comportement et de la santé
- 1.5. Le stress et les facteurs psychosociaux dans le processus santé-maladie
  - 1.5.1. Théories du stress
  - 1.5.2. Relation entre le stress et la maladie
  - 1.5.3. Personnalité et santé
- 1.6. Communication interprofessionnelle et résultats en matière de santé
  - 1.6.1. Réhabilitation psychosociale
  - 1.6.2. Soins de santé en milieu communautaire et hospitalier
  - 1.6.3. Communication des résultats
- 1.7. Classifications diagnostiques: aspects fondamentaux et différentiels
  - 1.7.1. Concepts et modèles en Psychopathologie
  - 1.7.2. Classifications diagnostiques en Psychopathologie
  - 1.7.3. Nouveaux systèmes de classification en Psychopathologie
- 1.8. Principes fondamentaux de la pratique clinique fondée sur des preuves et de l'évaluation fondée sur des preuves
  - 1.8.1. Introduction à la pratique clinique fondée sur les preuves
  - 1.8.2. Méthodologie de la pratique clinique fondée sur les preuves
  - 1.8.3. Psychologie fondée sur des données probantes
- 1.9. Traitements psychologiques fondés sur des données probantes
  - 1.9.1. Historique de l'évaluation de l'efficacité
  - 1.9.2. Directives de pratique clinique
  - 1.9.3. Limites et défis des traitements fondés sur des preuves
- 1.10. Approche transdiagnostique et évaluation des processus et des résultats
  - 1.10.1. Approche transdiagnostique
  - 1.10.2. Évaluation des résultats thérapeutiques
  - 1.10.3. Évaluation des processus thérapeutiques
- 1.11. Fondements de la recherche et nouvelles technologies en psychologie de la santé
  - 1.11.1. Recherche scientifique en Psychologie
  - 1.11.2. Modèles de recherche
  - 1.11.3. Intervention à l'aide des nouvelles technologies
- 1.12. Ressources scientifiques et professionnelles pour la pratique de la santé
  - 1.12.1. Critères et recherche dans les revues systématiques
  - 1.12.2. Sélection des études et extraction des données dans les revues systématiques
  - 1.12.3. Analyse des résultats dans les revues systématiques

**Module 2. Recherche appliquée à la psychologie de la santé**

- 2.1. Recherche scientifique
  - 2.1.1. Recherche en Psychologie
  - 2.1.2. Processus de recherche
  - 2.1.3. Modèles de recherche
    - 2.1.3.1. Conceptions de stratégies manipulatrices
    - 2.1.3.2. Conceptions de stratégies non manipulatrices
- 2.2. Recherche d'informations scientifiques
  - 2.2.1. Sources d'information
  - 2.2.2. Stratégie de recherche
  - 2.2.3. Autres aspects du processus de recherche
- 2.3. Examens systématique: processus de sélection et d'extraction des données
  - 2.3.1. Processus de sélection
    - 2.3.1.1. Sélection des études
    - 2.3.1.2. Autres aspects du processus de sélection
  - 2.3.2. Extraction des données
    - 2.3.2.1. Extraction des données: données à extraire et sources
    - 2.3.2.2. Extraction des données: processus d'extraction
- 2.4. Examens systématiques: évaluation du risque de biais
  - 2.4.1. Sources et dimensions des préjugés
  - 2.4.2. Risque de partialité au sein des études
  - 2.4.3. Risque de biais entre les études
- 2.5. Méta-analyse
  - 2.5.1. Mesures de l'effet
  - 2.5.2. Résumé des effets entre les études
  - 2.5.3. Hétérogénéité
- 2.6. Rapport scientifique et références bibliographiques
  - 2.6.1. Exigences et sections d'un rapport scientifique
  - 2.6.2. Systèmes de référencement
  - 2.6.3. Citer et référencer selon les normes APA
- 2.7. Plans expérimentaux
  - 2.7.1. Plans expérimentaux entre groupes
    - 2.7.1.1. Plans expérimentaux entre groupes: caractéristiques et types
    - 2.7.1.2. Plans expérimentaux entre groupes: techniques d'analyse des données
  - 2.7.2. Plans expérimentaux intrasujets
    - 2.7.2.1. Plans expérimentaux intrasujets: caractéristiques et types
    - 2.7.2.2. Plans expérimentaux intrasujets: techniques d'analyse des données
- 2.8. Plans factoriels
  - 2.8.1. Conceptions ex post facto: caractéristiques et types
  - 2.8.2. Conceptions ex post facto: techniques d'analyse des données
- 2.9. Plans quasi-expérimentaux
  - 2.9.1. Conceptions ex post facto: caractéristiques et types
  - 2.9.2. Conceptions ex post facto: techniques d'analyse des données
- 2.10. Autres modèles de recherche
  - 2.10.1. Modèles à cas unique
    - 2.10.1.1. Modèles à cas unique: caractéristiques et types
    - 2.10.1.2. Plans à cas unique: techniques d'analyse des données
  - 2.10.2. Conceptions ex post facto
    - 2.10.2.1. Conceptions ex post facto: caractéristiques et types
    - 2.10.2.2. Conceptions ex post facto: techniques d'analyse des données
  - 2.10.3. Recherche qualitative
    - 2.10.3.1. Recherche qualitative: caractéristiques
    - 2.10.3.2. Recherche qualitative: types



*Notre programme a été conçu dans un souci d'efficacité pédagogique: pour que vous appreniez plus vite, plus efficacement et de manière plus permanente"*

# 04

# Méthodologie

Ce programme de formation offre une manière différente d'apprendre. Notre méthodologie est développée à travers un mode d'apprentissage cyclique: ***el Relearning***.

Ce système d'enseignement est utilisé, par exemple, dans les écoles de médecine les plus prestigieuses du monde et a été considéré comme l'un des plus efficaces par des publications de premier plan telles que le ***New England Journal of Medicine***.





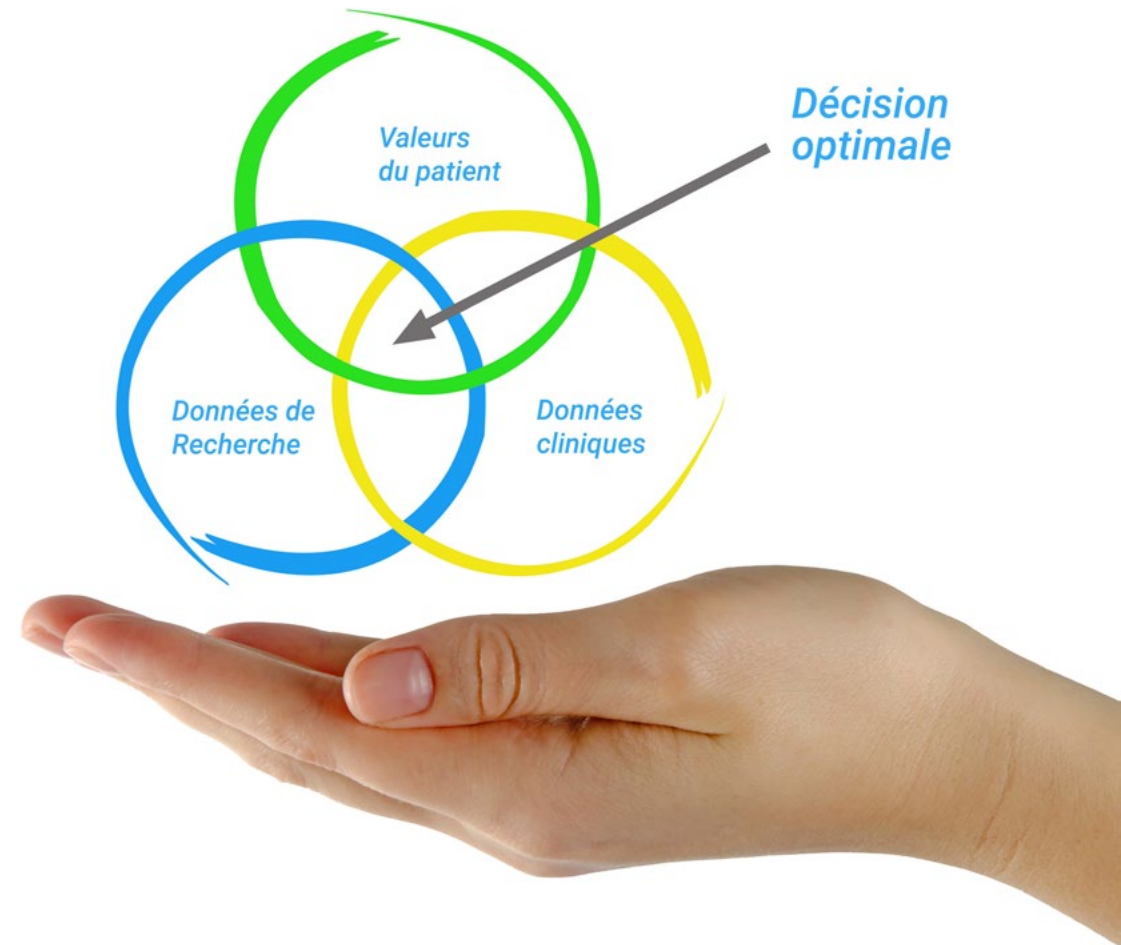
“

*Découvrez Relearning, un système qui abandonne l'apprentissage linéaire conventionnel pour vous emmener à travers des systèmes d'enseignement cycliques: une façon d'apprendre qui s'est avérée extrêmement efficace, en particulier dans les matières qui nécessitent une mémorisation"*

## À TECH, nous utilisons la méthode des cas

Face à une situation donnée, que doit faire un professionnel? Tout au long du programme, vous serez confronté à de multiples cas cliniques simulés, basés sur des patients réels, dans lesquels vous devrez enquêter, établir des hypothèses et finalement résoudre la situation. Il existe de nombreux faits scientifiques prouvant l'efficacité de cette méthode. Les spécialistes apprennent mieux, plus rapidement et plus durablement dans le temps.

*Avec TECH, le psychologue expérimente un mode d'apprentissage qui ébranle les fondements des universités traditionnelles du monde entier.*



Selon le Dr. Gérvas, le cas clinique est la présentation commentée d'un patient, ou d'un groupe de patients, qui devient un "cas", un exemple ou un modèle illustrant une composante clinique particulière, soit en raison de son pouvoir pédagogique, soit en raison de sa singularité ou de sa rareté. Il est essentiel que le cas soit basé sur la vie professionnelle actuelle, en essayant de recréer les conditions réelles de la pratique professionnelle du psychologue.

“

*Saviez-vous que cette méthode a été développée en 1912 à Harvard pour les étudiants en Droit? La méthode des cas consiste à présenter aux apprenants des situations réelles complexes pour qu'ils s'entraînent à prendre des décisions et pour qu'ils soient capables de justifier la manière de les résoudre. En 1924, elle a été établie comme une méthode d'enseignement standard à Harvard"*

**L'efficacité de la méthode est justifiée par quatre acquis fondamentaux:**

1. Les psychologues qui suivent cette méthode parviennent non seulement à assimiler les concepts, mais aussi à développer leur capacité mentale, grâce à des exercices d'évaluation de situations réelles et à l'application des connaissances.
2. L'apprentissage est solidement traduit en compétences pratiques qui permettent au psychologue de mieux intégrer ses connaissances dans la pratique clinique.
3. Grâce à l'utilisation de situations issues de la réalité, on obtient une assimilation plus simple et plus efficace des idées et des concepts.
4. Le sentiment d'efficacité de l'effort investi devient un stimulus très important pour les étudiants, qui se traduit par un plus grand intérêt pour l'apprentissage et une augmentation du temps passé à travailler sur le cours.



## Relearning Methodology

À TECH, nous enrichissons la méthode des cas de Harvard avec la meilleure méthodologie d'enseignement 100% en ligne du moment: le Relearning.

Notre université est la première au monde à combiner des études de cas cliniques avec un système d'apprentissage 100% en ligne basé sur la répétition, combinant un minimum de 8 éléments différents dans chaque leçon, ce qui constitue une véritable révolution par rapport aux simples études de cas et analyses.

*Le psychologue apprendra à travers des cas réels et la résolution de situations complexes dans des environnements d'apprentissage simulés. Ces simulations sont développées à l'aide de logiciels de pointe pour faciliter l'apprentissage par immersion.*



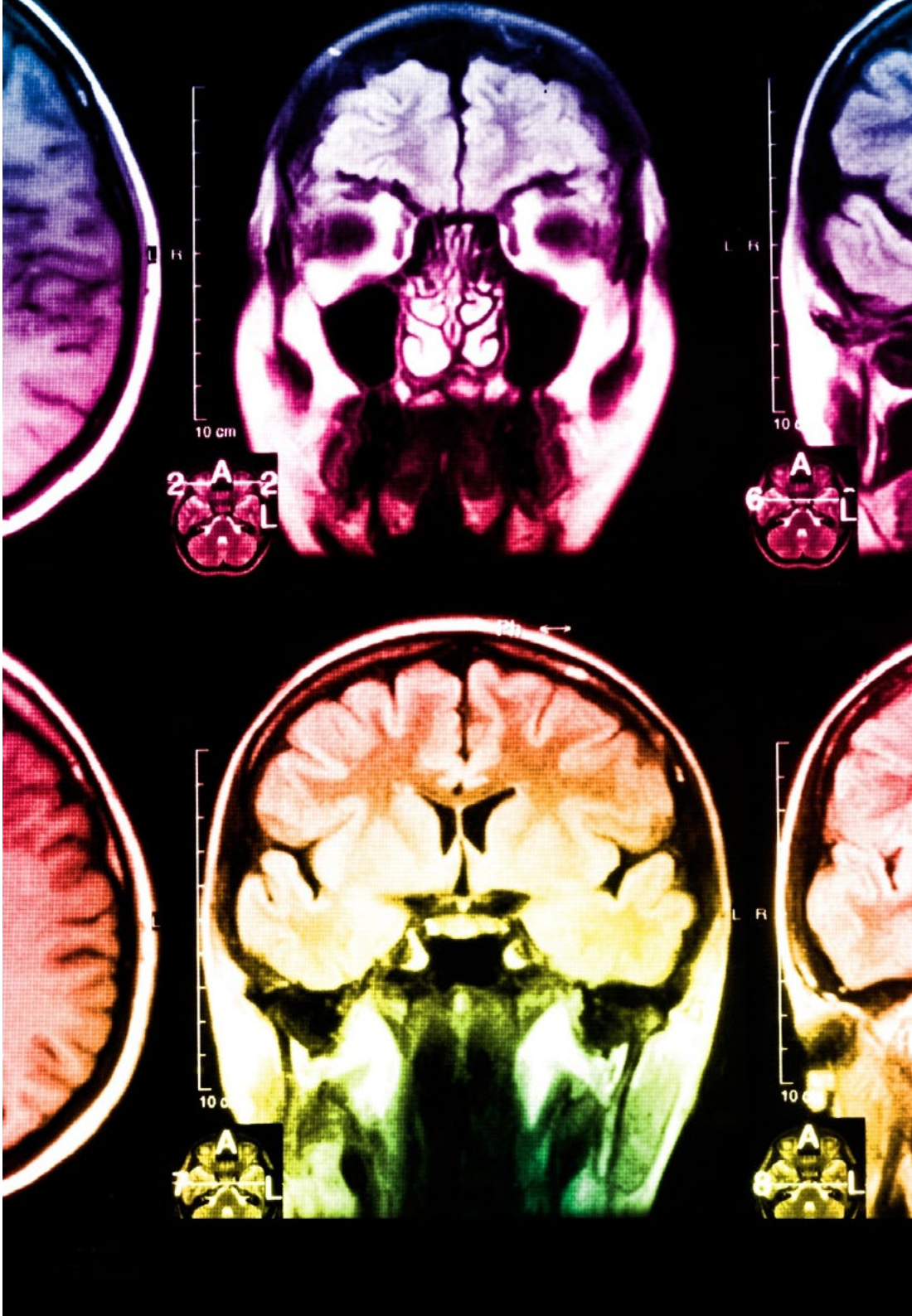
Selon les indicateurs de qualité de la meilleure université en ligne du monde hispanophone (Columbia University). La méthode Relearning, à la pointe de la pédagogie mondiale, a réussi à améliorer le niveau de satisfaction globale des professionnels finalisant leurs études.

Cette méthodologie a permis de former plus de 150.000 psychologues avec un succès sans précédent dans toutes les spécialités cliniques. Notre méthodologie d'enseignement est développée dans un environnement très exigeant, avec un corps étudiant universitaire au profil socio-économique élevé et dont l'âge moyen est de 43,5 ans.

*Le Relearning vous permettra d'apprendre plus facilement et de manière plus productive tout en développant un esprit critique, en défendant des arguments et en contrastant des opinions: une équation directe vers le succès.*

Dans notre programme, l'apprentissage n'est pas un processus linéaire mais il se déroule en spirale (nous apprenons, désapprenons, oublions et réapprenons). Par conséquent, ils combinent chacun de ces éléments de manière concentrique.

Selon les normes internationales les plus élevées, la note globale de notre système d'apprentissage est de 8,01.



Ce programme offre le meilleur matériel pédagogique, soigneusement préparé pour les professionnels:



#### Support d'étude

Tous les contenus didactiques sont créés par les spécialistes qui enseignent les cours. Ils ont été conçus en exclusivité pour la formation afin que le développement didactique soit vraiment spécifique et concret.

Ces contenus sont ensuite appliqués au format audiovisuel, pour créer la méthode de travail TECH en ligne. Tout cela, élaboré avec les dernières techniques afin d'offrir des éléments de haute qualité dans chacun des supports qui sont mis à la disposition de l'apprenant.



#### Les dernières techniques et procédures en vidéo

TECH rapproche les étudiants des dernières techniques, des dernières avancées pédagogiques et de l'actualité de la psychologie. Tout cela, à la première personne, expliqué et détaillé rigoureusement pour atteindre une compréhension complète et une assimilation optimale. Et surtout, vous pouvez les regarder autant de fois que vous le souhaitez.



#### Résumés interactifs

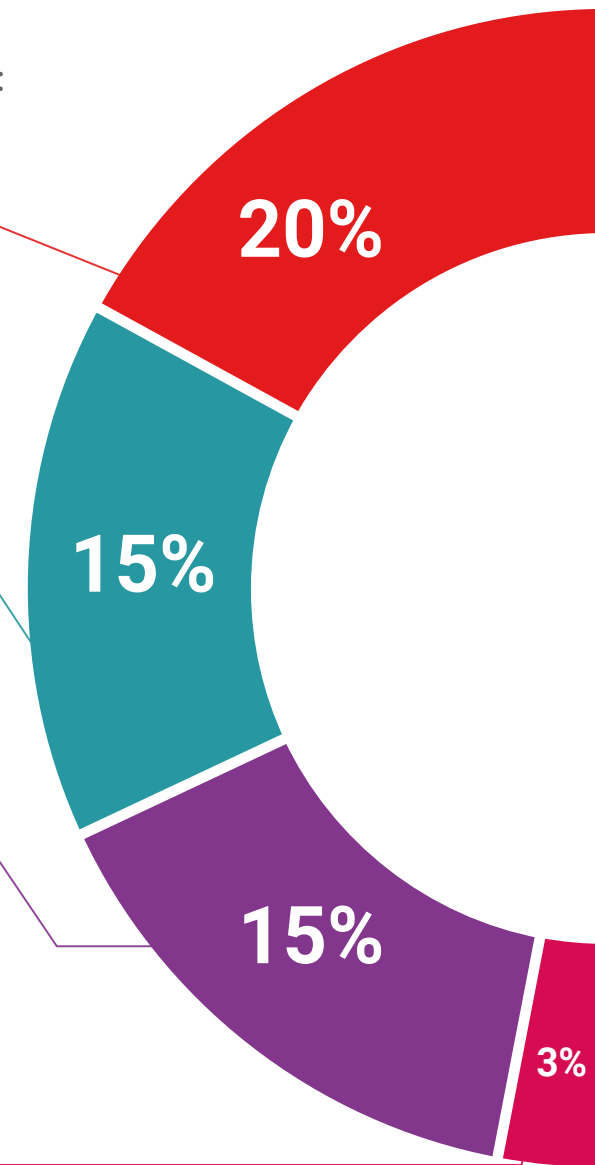
Nous présentons les contenus de manière attrayante et dynamique dans des dossiers multimédias comprenant des fichiers audios, des vidéos, des images, des diagrammes et des cartes conceptuelles afin de consolider les connaissances.

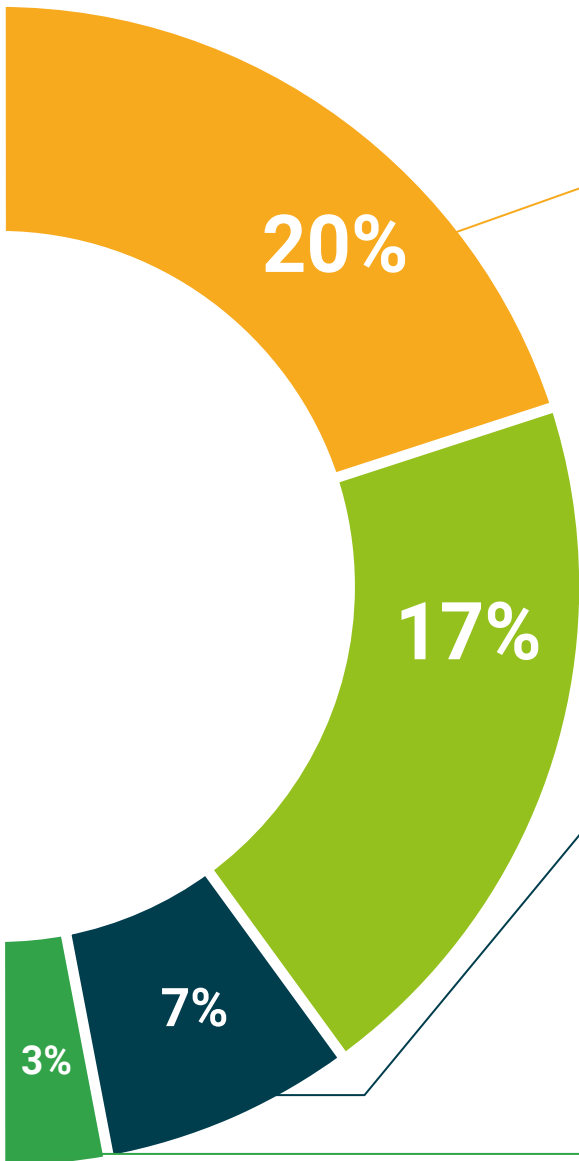
Ce système éducatif unique pour la présentation de contenu multimédia a été récompensé par Microsoft en tant que "European Success Story".



#### Bibliographie complémentaire

Articles récents, documents de consensus et directives internationales, entre autres. Dans la bibliothèque virtuelle de TECH, l'étudiant aura accès à tout ce dont il a besoin pour compléter sa formation.





#### Études de cas dirigées par des experts

Un apprentissage efficace doit nécessairement être contextuel. Pour cette raison, TECH présente le développement de cas réels dans lesquels l'expert guidera l'étudiant à travers le développement de la prise en charge et la résolution de différentes situations: une manière claire et directe d'atteindre le plus haut degré de compréhension.



#### Testing & Retesting

Les connaissances de l'étudiant sont périodiquement évaluées et réévaluées tout au long du programme, par le biais d'activités et d'exercices d'évaluation et d'auto-évaluation, afin que l'étudiant puisse vérifier comment il atteint ses objectifs.



#### Cours magistraux

Il existe des preuves scientifiques de l'utilité de l'observation par un tiers expert. La méthode "Learning from an Expert" renforce les connaissances et la mémoire, et donne confiance dans les futures décisions difficiles.



#### Guides d'action rapide

À TECH nous vous proposons les contenus les plus pertinents du cours sous forme de feuilles de travail ou de guides d'action rapide. Un moyen synthétique, pratique et efficace pour vous permettre de progresser dans votre apprentissage.



# 05 Diplôme

Le Certificat en Recherche en Psychologie Clinique et de la Santé vous garantit, en plus de la formation la plus rigoureuse et la plus actuelle, l'accès à un diplôme universitaire de Certificat délivré par TECH Université Technologique.





“

*Finalisez cette formation avec succès et recevez votre Certificat sans avoir à vous soucier des déplacements ou des démarches administratives”*

Ce **Certificat en Recherche en Psychologie Clinique et de la Santé** contient le programme scientifique le plus complet et le plus actuel du marché.

Après avoir réussi les évaluations, l'étudiant recevra par courrier postal\* avec accusé de réception le diplôme de **Certificat** par **TECH Université technologique**.

Le diplôme délivré par **TECH Université Technologique** indiquera la note obtenue lors du Certificat, et répond aux exigences communément demandées par les bourses d'emploi, les concours et les commissions d'évaluation des carrières professionnelles.

Diplôme: **Certificat en Recherche en Psychologie Clinique et de la Santé**

N.º d'heures officielles: **300 h.**



\*Si l'étudiant souhaite que son diplôme version papier possède l'Apostille de La Haye, TECH EDUCATION fera les démarches nécessaires pour son obtention moyennant un coût supplémentaire.

future

santé confiance personnes

éducation information tuteurs

garantie accréditation enseignement

institutions technologie apprentissage

communauté engagement

service personnalisé innovation

connaissance présent qualité

en ligne formation

développement institutions

classe virtuelle langues

**tech** université  
technologique

Certificat

Recherche en Psychologie  
Clinique et de la Santé

- » Modalité: en ligne
- » Durée: 12 semaines
- » Qualification: TECH Université Technologique
- » Intensité: 16h/semaine
- » Horaire: à votre rythme
- » Examens: en ligne

# Certificat

Recherche en Psychologie  
Clinique et de la Santé