

Certificat

Introduction aux Difficultés d'Apprentissage et Troubles du Développement





Certificat

Introduction aux Difficultés d'Apprentissage et Troubles du Développement

- » Modalité: en ligne
- » Durée: 6 semaines
- » Qualification: TECH Université Technologique
- » Intensité: 16h/semaine
- » Horaire: à votre rythme
- » Examens: en ligne

Accès au site web: www.techtitute.com/fr/psychologie/cours/introduction-difficultes-apprentissage-troubles-developpement

Sommaire

01

Présentation

page 4

02

Objectifs

page 8

03

Direction de la formation

page 12

04

Structure et contenu

page 16

05

Méthodologie

page 20

06

Diplôme

page 28

01

Présentation

Le rôle des équipes d'orientation éducative et psychopédagogique s'exerce conjointement avec le personnel enseignant des centres éducatifs. La santé éducative des élèves qui présentent des déficiences cognitives dans l'apprentissage dépendra de leur coordination. En outre, la diversité des capacités, des intérêts et des motivations des enfants dépendra de cette équipe psychologique. C'est pourquoi TECH offre une qualification complète et rigoureuse qui aborde, entre autres, les caractéristiques des différents types de troubles de l'apprentissage, les protocoles de traitement des cas spécifiques dans le cadre du système éducatif formel et le rôle de l'EOEPS. Il s'agit d'un diplôme 100% en ligne, qui s'adresse aux diplômés en psychologie qui souhaitent se concentrer sur ce domaine éducatif, avec une flexibilité d'horaires permettant de fixer son propre rythme d'étude.



“

Grâce à ce Certificat, vous serez en mesure d'analyser les changements et les perspectives d'avenir des politiques publiques et de la gestion locale afin d'y intervenir avec des garanties de succès"

Les équipes de psychopédagogues sont indispensables pour collaborer au travail éducatif des enseignants dans les classes. La coopération dans le domaine éducatif avec les différentes disciplines enseignées est nécessaire pour pouvoir intervenir avec assurance dans les cas de troubles du développement. C'est pourquoi les écoles, tant publiques que privées, ont besoin de spécialistes hautement qualifiés. Cette équipe d'experts doit être en mesure de traiter des problèmes tels que la dyslexie, la dysgraphie, la dysorthographe et même les troubles de l'apprentissage des mathématiques, en s'adaptant à l'environnement technologique mis en place dans les écoles.

C'est la raison pour laquelle TECH propose une qualification complète et rigoureuse destinée aux diplômés en psychologie qui souhaitent se spécialiser dans le domaine des difficultés d'apprentissage et des troubles du développement, afin de favoriser la réhabilitation des personnes concernées en classe. Cet enseignement est possible grâce à une modalité 100% en ligne, qui bénéficie du soutien d'une équipe pédagogique versée dans le domaine de la psychologie et de l'éducation afin d'assurer une formation théorique et pratique adéquate des étudiants.

En outre, le Certificat a une approche théorique-pratique, qui présentera aux étudiants les troubles du développement et leurs classifications, les processus de base de l'apprentissage et le rôle de l'EOEPS. Ce programme est également très dynamique, grâce au système d'apprentissage *Relearning* de TECH. Une méthode qui permet au professionnel de progresser progressivement, tout en réduisant les longues heures d'étude si fréquentes dans d'autres méthodes d'enseignement orthodoxes. De même, le contenu téléchargeable de la classe virtuelle pourra être utilisé par les étudiants, même après avoir obtenu leur diplôme.

Ce **Certificat en Introduction aux Difficultés d'Apprentissage et Troubles du Développement** contient le programme académique le plus complet et le plus actuel du marché. Les principales caractéristiques sont les suivantes:

- ♦ Le développement d'études de cas présentées par des experts en psychologie et en éducation
- ♦ Les contenus graphiques, schématiques et éminemment pratiques avec lesquels ils sont conçus fournissent des informations scientifiques et sanitaires essentielles à la pratique professionnelle
- ♦ Des exercices pratiques afin d'effectuer un processus d'auto-évaluation pour améliorer l'apprentissage
- ♦ Il met l'accent sur les méthodologies innovantes
- ♦ Des cours théoriques, des questions à l'expert, des forums de discussion sur des sujets controversés et un travail de réflexion individuel
- ♦ La possibilité d'accéder aux contenus depuis n'importe quel appareil fixe ou portable doté d'une connexion internet



Profitez d'un programme basé sur l'expérience de ses enseignants et qui s'adapte à vous pour que vous puissiez le suivre de n'importe où"

“ Apprenez à connaître les caractéristiques et les conséquences de la dyslexie et de la dysgraphie dès le plus jeune âge ”

Le corps enseignant du programme comprend des professionnels du secteur qui apportent l'expérience de leur travail à cette formation, ainsi que des spécialistes reconnus de grandes sociétés et d'universités prestigieuses.

Grâce à son contenu multimédia développé avec les dernières technologies éducatives, les spécialistes bénéficieront d'un apprentissage situé et contextuel. Ainsi, ils se formeront dans un environnement simulé qui leur permettra d'apprendre en immersion et de s'entraîner dans des situations réelles.

La conception de ce programme est basée sur l'Apprentissage par Problèmes. Ainsi le professionnel devra essayer de résoudre les différentes situations de pratique professionnelle qui se présentent à lui tout au long du programme académique. Pour ce faire, l'étudiant sera assisté d'un innovant système de vidéos interactives, créé par des experts reconnus.

Faites partie des équipes d'orientation actuelles des centres éducatifs pour détecter les troubles associés à la DA.

Découvrez maintenant les nouvelles techniques et les preuves scientifiques sur les pathologies liées à la dysorthographe et complétez votre développement professionnel.



02

Objectifs

L'objectif principal de ce Certificat en Introduction aux Difficultés d'Apprentissage et Troubles du Développement est d'élargir et d'actualiser les connaissances théoriques et pratiques des professionnels spécialisés en psychologie afin qu'ils puissent prévoir les cas de DA, DAM, TDAH et autres pathologies d'apprentissage. En outre, le support didactique innovant proposé par TECH dans tous ses diplômes rapprochera les étudiants des protocoles d'action en classe afin qu'ils puissent projeter leur carrière professionnelle, ainsi qu'une équipe pédagogique avec laquelle ils pourront discuter et réaliser un suivi exhaustif de la matière.



“

Il vise à enquêter sur les cas de difficultés d'apprentissage en mathématiques afin de développer des programmes de prévention dans le domaine éducatif"



Objectifs généraux

- Connaître les bases neurobiologiques et cognitives impliquées dans l'apprentissage
- Connaître les différentes catégories de DA dans le cadre formel et non formel, son évaluation et son diagnostic
- Poser des diagnostics fiables et réaliser des interventions appropriées dans chaque environnement psycho-éducatif
- Identifier les différences dans les pathologies liées aux DA et aux DAM
- Appliquer des techniques et des programmes d'intervention spécifiques aux difficultés d'apprentissage
- Connaître la fonction des équipes d'orientation éducative et psychopédagogique afin de pouvoir faire partie de cette équipe dans les centres éducatifs





Objectifs spécifiques

- ♦ Explorer en profondeur les concepts de difficultés d'apprentissage et de troubles du développement
- ♦ Examiner les principales caractéristiques et les troubles associés de la dyslexie, de la dysgraphie et de la dysorthographe
- ♦ Traiter des équipes d'orientation dans les centres éducatifs, ainsi que des EOEPS spécialisés

“

Atteignez vos objectifs grâce aux outils innovants de TECH et au tutorat de grands professionnels versés dans la psychologie”

03

Direction de la formation

TECH s'est appuyé sur une équipe de professionnels spécialisés dans l' les troubles du développement de l'éducation pour transmettre non seulement les connaissances théoriques de ce diplôme, mais aussi toute leur expérience pratique. Grâce à leur collaboration, les étudiants bénéficieront de tutoriels personnalisés et individuels et pourront également discuter avec les enseignants via la classe virtuelle. Cette expérience de terrain est essentielle pour que le psychologue obtienne une formation répondant aux exigences du secteur.



“

Étudiez les processus fondamentaux de l'apprentissage avec le soutien de psychologues qui ont évolué au fil des ans dans cette profession axée sur l'éducation”

Direction



Mme Torres García, Cathaysa

- ♦ Animatrice d'ateliers pour enfants et jeunes sur la promotion de la lecture à PIALTE
- ♦ Psychologue pédagogique et professeur d'éducation de la petite enfance au centre pour enfants Higopico
- ♦ Psychologue au Centre pour enfants de Hamelín
- ♦ Psychologue de l'éducation *Freelance*
- ♦ Enseignant universitaire
- ♦ Diplômée en psychologie de l'Université de La Laguna
- ♦ Maîtrise en Psychologie de l'éducation à l'Université de La Laguna
- ♦ Expert universitaire en soins de la petite enfance à l'Université Antonio de Nebrija

Professeurs

Mme López, Ana Karina

- ♦ Psychologue, formatrice et animatrice dans le domaine de la participation sociale dans le programme pour personnes âgées de la Fondation la Caixa
- ♦ Psychologue clinicienne dans le domaine de la psychothérapie des enfants et des adolescents au Bureau Psychologique María Auxiliadora
- ♦ Diplômée en psychologie de l'Université Arturo Michelena
- ♦ Maîtrise en Psychologie Générale de la Santé à l'Université de La Laguna.
- ♦ Diplôme en psychologie organisationnelle et ressources humaines de l'Université de Carabobo



04

Structure et contenu

Le programme de ce diplôme a été conçu par une équipe d'enseignants spécialisés dont l'objectif principal est d'offrir aux étudiants le contenu le plus complet sur le TDA en tant que catégorie de diagnostic. Grâce à une approche théorico-pratique, les étudiants découvriront les processus d'apprentissage de base et les caractéristiques distinctives des DA, ainsi que les étapes du développement et de la scolarité dans l'enfance et l'adolescence liées à ces pathologies, entre autres. En outre, le système *Relearning*, basé sur la répétition du contenu, facilite grandement l'assimilation du contenu, le rendant constant et progressif.

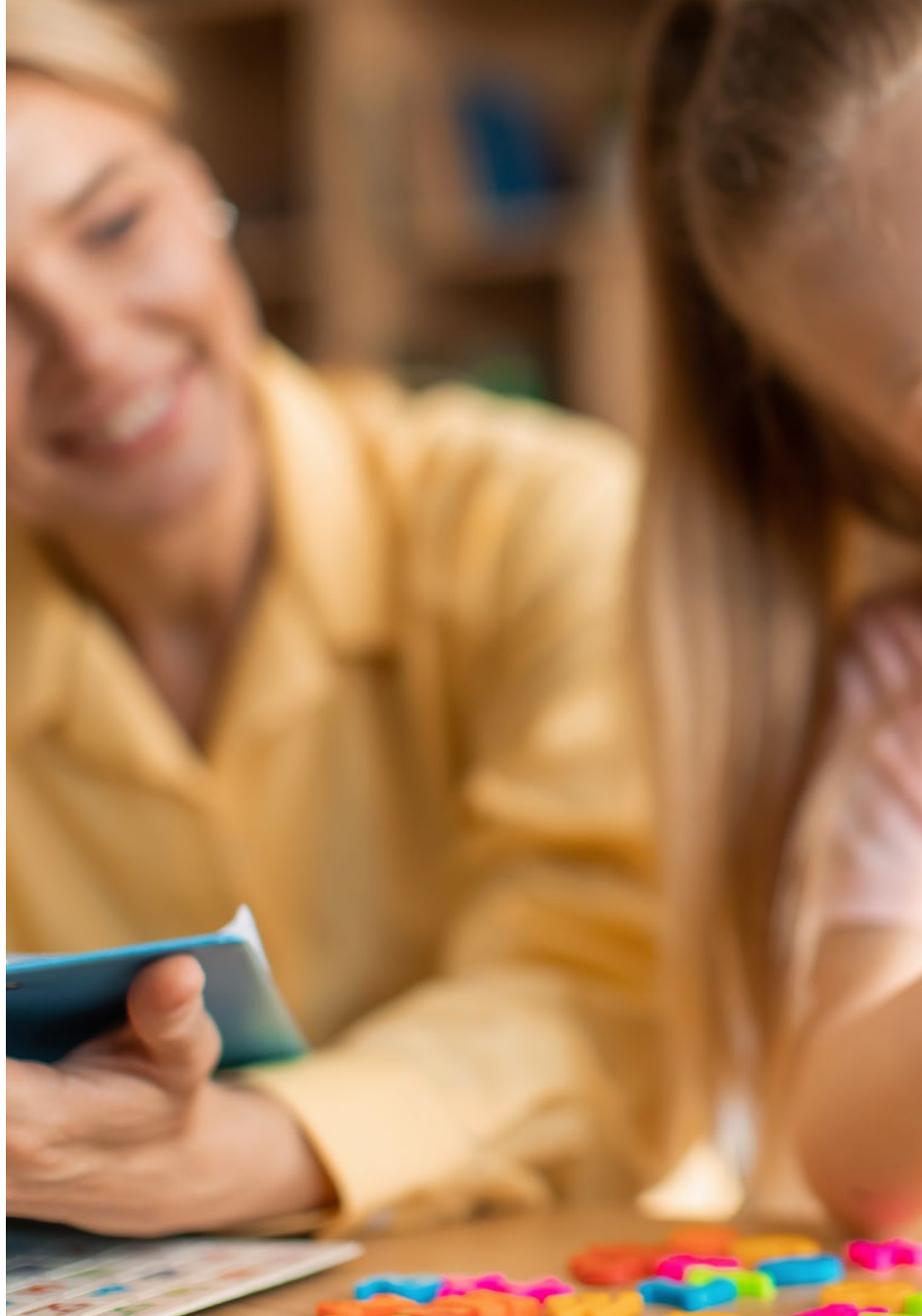


“

Répartissez le rythme de vos études sans vous priver d'autres obligations dans votre sphère personnelle ou professionnelle, grâce au mode 100% en ligne de TECH"

Module 1. Introduction aux Difficultés d'Apprentissage et Troubles du Développement

- 1.1. L'évolution historique des difficultés d'apprentissage
 - 1.1.1. Contexte et émergence du concept de difficultés d'apprentissage
 - 1.1.2. Conceptualisation actuelle et considérations sur les DA en tant que catégorie diagnostique
 - 1.1.3. Domaines d'application et champs d'intervention psychologique actuels des DA
- 1.2. Concept des difficultés d'apprentissage et des troubles du développement, définition et classification
 - 1.2.1. Concept des difficultés d'apprentissage et des troubles du développement, définition et classification
 - 1.2.2. Concept de troubles du développement et définition des principaux troubles
 - 1.2.3. La relation entre les troubles du développement et DA. Classification
- 1.3. Processus d'apprentissage de base et caractéristiques distinctives des DA. Principes de détection
 - 1.3.1. Introduction aux processus d'apprentissage de base: mémorisation, attention et perception
 - 1.3.2. La mémoire: phases et types de mémoire
 - 1.3.3. Attention et perception: types d'attention
 - 1.3.4. Introduction à la détection et aux caractéristiques distinctives de la DA
- 1.4. Étapes du développement et de la scolarité de l'enfant et de l'adolescent et caractéristiques liées à la DA
 - 1.4.1. Étapes du développement de l'enfant
 - 1.4.2. Étapes du développement à l'adolescence
 - 1.4.3. Compétences scolaires à atteindre dans l'enfance et l'adolescence
 - 1.4.4. Détection de la DA basée sur la détection d'une étape ou d'une compétence non atteinte
- 1.5. Concept et caractéristiques de la dyslexie
 - 1.5.1. Définition de la dyslexie
 - 1.5.2. Principales caractéristiques de la dyslexie
 - 1.5.3. La dyslexie et les troubles associés
 - 1.5.4. Recherche et preuves scientifiques concernant la dyslexie



- 1.6. Concept et caractéristiques de la dysgraphie
 - 1.6.1. Définition de la dysgraphie
 - 1.6.2. Principales caractéristiques de la dysgraphie
 - 1.6.3. La dysgraphie et les troubles associés
 - 1.6.4. Recherches et preuves scientifiques sur la dysgraphie
- 1.7. Concept et caractéristiques de la dysorthographe
 - 1.7.1. Définition de la dysorthographe
 - 1.7.2. Principales caractéristiques de la dysorthographe
 - 1.7.3. Dysorthographe et troubles associés
 - 1.7.4. Recherches et preuves scientifiques sur la dysorthographe
- 1.8. Concept de difficultés d'apprentissage des mathématiques
 - 1.8.1. Définition du DAM
 - 1.8.2. Principales caractéristiques des difficultés d'apprentissage en mathématiques (DAM)
 - 1.8.3. Les troubles d'apprentissage des mathématiques et les troubles associés
 - 1.8.4. Recherches et preuves scientifiques sur les DAM
 - 1.8.5. Détection en classe et premières actions
 - 1.8.6. Programmes de prévention de la DA dans l'environnement éducatif
- 1.9. Introduction à l'attention portée aux difficultés d'apprentissage dans le système éducatif formel
 - 1.9.1. Les équipes d'orientation dans les centres éducatifs. Organisation et fonctionnement
 - 1.9.2. Les équipes d'orientation spécialisées EOEPS. Organisation et fonctionnement
 - 1.9.3. Attention portée aux DA en fonction de leur catégorisation. Ressources disponibles dans les centres éducatifs

“ Apprenez-en davantage sur l'évolution historique de la Difficultés d'apprentissage, grâce au contenu multimédia fourni par TECH”



05

Méthodologie

Ce programme de formation offre une manière différente d'apprendre. Notre méthodologie est développée à travers un mode d'apprentissage cyclique: ***el Relearning***.

Ce système d'enseignement est utilisé, par exemple, dans les écoles de médecine les plus prestigieuses du monde et a été considéré comme l'un des plus efficaces par des publications de premier plan telles que le ***New England Journal of Medicine***.



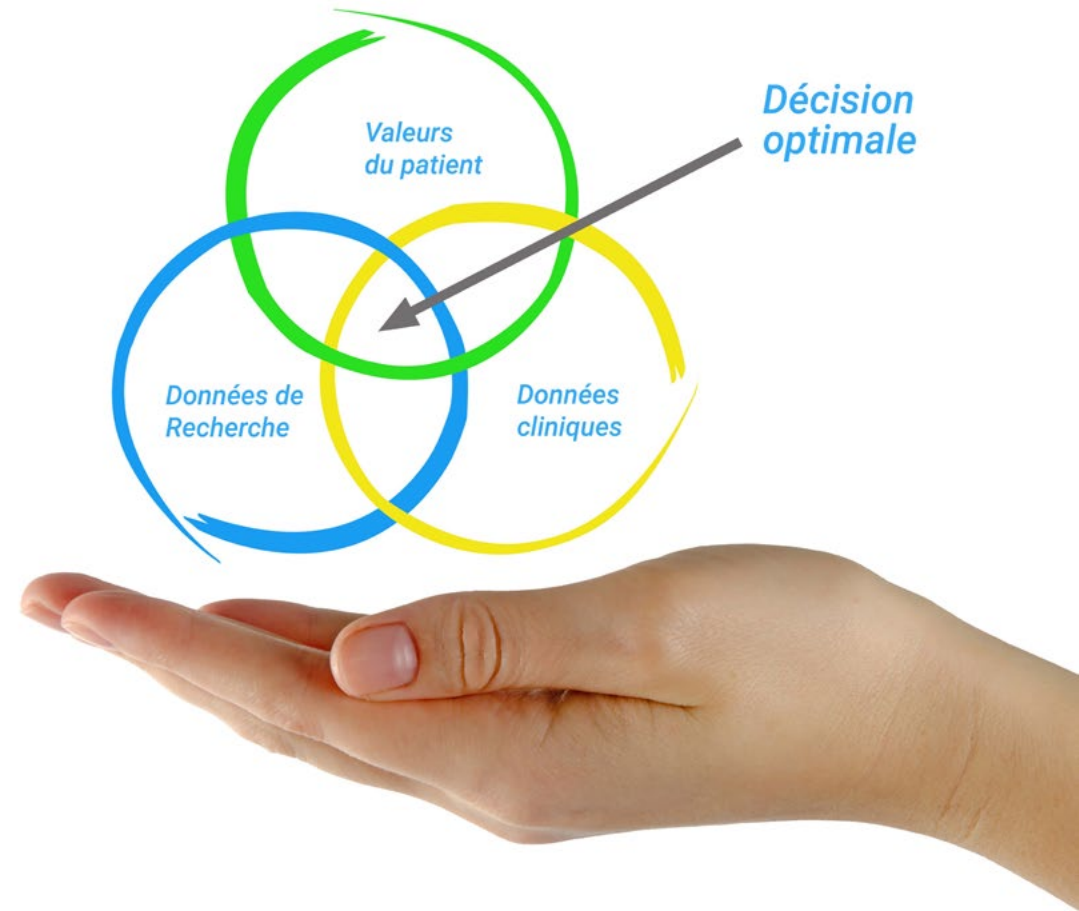
“

Découvrez Relearning, un système qui abandonne l'apprentissage linéaire conventionnel pour vous emmener à travers des systèmes d'enseignement cycliques: une façon d'apprendre qui s'est avérée extrêmement efficace, en particulier dans les matières qui nécessitent une mémorisation"

À TECH, nous utilisons la méthode des cas

Face à une situation donnée, que doit faire un professionnel? Tout au long du programme, vous serez confronté à de multiples cas cliniques simulés, basés sur des patients réels, dans lesquels vous devrez enquêter, établir des hypothèses et finalement résoudre la situation. Il existe de nombreux faits scientifiques prouvant l'efficacité de cette méthode. Les spécialistes apprennent mieux, plus rapidement et plus durablement dans le temps.

Avec TECH, le psychologue expérimente un mode d'apprentissage qui ébranle les fondements des universités traditionnelles du monde entier.



Selon le Dr Gérvas, le cas clinique est la présentation commentée d'un patient, ou d'un groupe de patients, qui devient un "cas", un exemple ou un modèle illustrant une composante clinique particulière, soit en raison de son pouvoir pédagogique, soit en raison de sa singularité ou de sa rareté. Il est essentiel que le cas soit basé sur la vie professionnelle actuelle, en essayant de recréer les conditions réelles de la pratique professionnelle du psychologue.

“

Saviez-vous que cette méthode a été développée en 1912 à Harvard pour les étudiants en Droit? La méthode des cas consiste à présenter aux apprenants des situations réelles complexes pour qu'ils s'entraînent à prendre des décisions et pour qu'ils soient capables de justifier la manière de les résoudre. En 1924, elle a été établie comme une méthode d'enseignement standard à Harvard"

L'efficacité de la méthode est justifiée par quatre acquis fondamentaux:

1. Les psychologues qui suivent cette méthode parviennent non seulement à assimiler les concepts, mais aussi à développer leur capacité mentale, grâce à des exercices d'évaluation de situations réelles et à l'application des connaissances.
2. L'apprentissage est solidement traduit en compétences pratiques qui permettent au psychologue de mieux intégrer ses connaissances dans la pratique clinique.
3. Grâce à l'utilisation de situations issues de la réalité, on obtient une assimilation plus simple et plus efficace des idées et des concepts.
4. Le sentiment d'efficacité de l'effort investi devient un stimulus très important pour les étudiants, qui se traduit par un plus grand intérêt pour l'apprentissage et une augmentation du temps passé à travailler sur le cours.



Relearning Methodology

À TECH, nous enrichissons la méthode des cas avec la meilleure méthodologie d'enseignement 100% en ligne du moment: le Relearning.

Notre université est la première au monde à combiner des études de cas cliniques avec un système d'apprentissage 100% en ligne basé sur la répétition, combinant un minimum de 8 éléments différents dans chaque leçon, ce qui constitue une véritable révolution par rapport aux simples études de cas et analyses.



Le psychologue apprendra à travers des cas réels et la résolution de situations complexes dans des environnements d'apprentissage simulés. Ces simulations sont développées à l'aide de logiciels de pointe pour faciliter l'apprentissage par immersion.

Selon les indicateurs de qualité de la meilleure université en ligne du monde hispanophone (Columbia University). La méthode Relearning, à la pointe de la pédagogie mondiale, a réussi à améliorer le niveau de satisfaction globale des professionnels finalisant leurs études.

Cette méthodologie a permis de former plus de 150.000 psychologues avec un succès sans précédent dans toutes les spécialités cliniques. Notre méthodologie d'enseignement est développée dans un environnement très exigeant, avec un corps étudiant universitaire au profil socio-économique élevé et dont l'âge moyen est de 43,5 ans.

Le Relearning vous permettra d'apprendre plus facilement et de manière plus productive tout en développant un esprit critique, en défendant des arguments et en contrastant des opinions: une équation directe vers le succès.

Dans notre programme, l'apprentissage n'est pas un processus linéaire mais il se déroule en spirale (nous apprenons, désapprenons, oublions et réapprenons). Par conséquent, ils combinent chacun de ces éléments de manière concentrique.

Selon les normes internationales les plus élevées, la note globale de notre système d'apprentissage est de 8,01.



Ce programme offre le meilleur matériel pédagogique, soigneusement préparé pour les professionnels:



Support d'étude

Tous les contenus didactiques sont créés par les spécialistes qui enseignent les cours. Ils ont été conçus en exclusivité pour la formation afin que le développement didactique soit vraiment spécifique et concret.

Ces contenus sont ensuite appliqués au format audiovisuel, pour créer la méthode de travail TECH en ligne. Tout cela, élaboré avec les dernières techniques afin d'offrir des éléments de haute qualité dans chacun des supports qui sont mis à la disposition de l'apprenant.



Les dernières techniques et procédures en vidéo

TECH rapproche les étudiants des dernières techniques, des dernières avancées pédagogiques et de l'actualité de la psychologie. Tout cela, à la première personne, expliqué et détaillé rigoureusement pour atteindre une compréhension complète et une assimilation optimale. Et surtout, vous pouvez les regarder autant de fois que vous le souhaitez.



Résumés interactifs

Nous présentons les contenus de manière attrayante et dynamique dans des dossiers multimédias comprenant des fichiers audios, des vidéos, des images, des diagrammes et des cartes conceptuelles afin de consolider les connaissances.

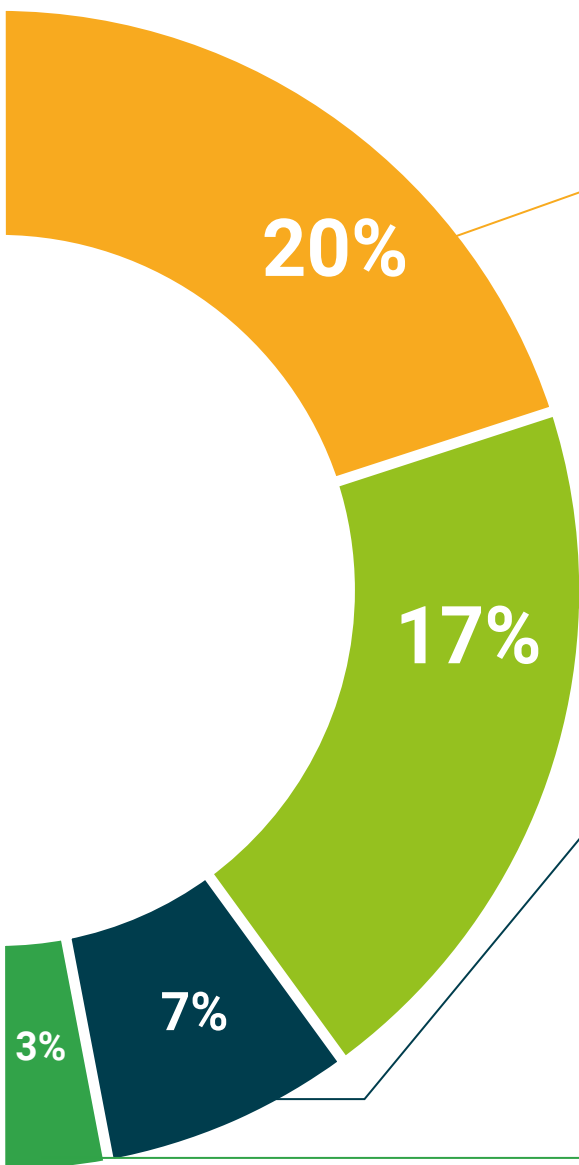
Ce système éducatif unique pour la présentation de contenu multimédia a été récompensé par Microsoft en tant que "European Success Story".



Bibliographie complémentaire

Articles récents, documents de consensus et directives internationales, entre autres. Dans la bibliothèque virtuelle de TECH, l'étudiant aura accès à tout ce dont il a besoin pour compléter sa formation.





Études de cas dirigées par des experts

Un apprentissage efficace doit nécessairement être contextuel. Pour cette raison, TECH présente le développement de cas réels dans lesquels l'expert guidera l'étudiant à travers le développement de la prise en charge et la résolution de différentes situations: une manière claire et directe d'atteindre le plus haut degré de compréhension.



Testing & Retesting

Les connaissances de l'étudiant sont périodiquement évaluées et réévaluées tout au long du programme, par le biais d'activités et d'exercices d'évaluation et d'auto-évaluation, afin que l'étudiant puisse vérifier comment il atteint ses objectifs.



Cours magistraux

Il existe des preuves scientifiques de l'utilité de l'observation par un tiers expert. La méthode "Learning from an Expert" renforce les connaissances et la mémoire, et donne confiance dans les futures décisions difficiles.



Guides d'action rapide

À TECH nous vous proposons les contenus les plus pertinents du cours sous forme de feuilles de travail ou de guides d'action rapide. Un moyen synthétique, pratique et efficace pour vous permettre de progresser dans votre apprentissage.



06 Diplôme

Le Certificat en Introduction aux Difficultés d'Apprentissage et Troubles du Développement vous garantit, en plus de la formation la plus rigoureuse et la plus actuelle, l'accès à un diplôme universitaire de Certificat délivré par TECH Université Technologique.



“

Finalisez cette formation avec succès et recevez votre Certificat sans avoir à vous soucier des déplacements ou des démarches administratives”

Ce **Certificat en Introduction aux Difficultés d'Apprentissage et Troubles du Développement** contient le programme le plus complet et le plus à jour du marché.

Après avoir réussi l'évaluation, l'étudiant recevra par courrier postal* avec accusé de réception son correspondant diplôme de **Certificat** délivré par **TECH Université Technologique**.

Le diplôme délivré par **TECH Université Technologique** indiquera la note obtenue lors du Certificat, et répond aux exigences communément demandées par les bourses d'emploi, les concours et les commissions d'évaluation des carrières professionnelles.

Diplôme: **Certificat en Introduction aux Difficultés d'Apprentissage et Troubles du Développement**

N.º d'heures officielles: **150 h.**



*Si l'étudiant souhaite que son diplôme version papier possède l'Apostille de La Haye, TECH EDUCATION fera les démarches nécessaires pour son obtention moyennant un coût supplémentaire.

future

santé confiance personnes

éducation information tuteurs

garantie accréditation enseignement

institutions technologie apprentissage

communauté engagement

tech université
technologique

Certificat

Introduction aux Difficultés
d'Apprentissage et Troubles
du Développement

- » Modalité: en ligne
- » Durée: 6 semaines
- » Qualification: TECH Université Technologique
- » Intensité: 16h/semaine
- » Horaire: à votre rythme
- » Examens: en ligne

Certificat

Introduction aux Difficultés d'Apprentissage et Troubles du Développement

