

Certificat

Intervention face au Tabagisme





tech université
technologique

Certificat Intervention face au Tabagisme

- » Modalité: en ligne
- » Durée: 2 mois
- » Qualification: TECH Université Technologique
- » Intensité: 16h/semaine
- » Horaire: à votre rythme
- » Examens: en ligne

Accès au site web: www.techtitute.com/fr/psychologie/cours/intervention-face-tabagisme

Sommaire

01

Présentation

page 4

02

Objectifs

page 8

03

Direction de la formation

page 12

04

Structure et contenu

page 18

05

Méthodologie

page 22

06

Diplôme

page 30

01

Présentation

Nous pouvons tirer une conclusion importante: la consommation et/ou la dépendance aux substances psychoactives constituent un grave problème de santé publique. La consommation et/ou la dépendance à une substance entraîne de graves problèmes dans les trois domaines dans lesquels la santé est comprise à partir du modèle biopsychosocial: problèmes dans la sphère de la santé physique, psychologique et sociale, non seulement au moment de la consommation mais aussi dans la santé future de l'individu. Dans ce cadre, les disciplines et les professionnels concernés par la santé de la population, dont les professionnels de la Psychologie, développent des traitements et des protocoles de soins visant à intervenir efficacement sur les troubles addictifs. La dimension de ce problème nécessite des professionnels formés à la gestion de ce domaine d'intervention particulier.



“

Ce Certificat est unique par la multitude de techniques et d'outils que nous donnons au psychologue pour qu'il puisse se spécialiser dans l'intervention en matière de dépendance”

Destiné aux psychologues qui souhaitent se spécialiser dans le domaine des addictions, ou qui souhaitent mettre à jour leurs connaissances à cet égard, il propose les dernières avancées dans le domaine du traitement psychologique des addictions et de la prévention, afin qu'ils puissent intervenir avec compétence dans ce type de problème. Le programme couvre la plupart des addictions qu'un psychologue rencontrera dans sa pratique quotidienne et l'aidera à se situer et à s'orienter dans l'intervention de manière réaliste et engagée, à connaître le rôle qu'il doit jouer dans l'intervention avec les autres professionnels et à savoir appliquer les techniques les plus appropriées à chaque moment du processus d'intervention.

Au cours des dernières décennies, les dépendances aux substances ont été rejointes par des dépendances où aucune substance ne produit la dépendance, mais plutôt une habitude ou un comportement. C'est le cas du Jeu Pathologique et de la dépendance aux Nouvelles Technologies, qui provoquent de graves problèmes de santé psychologique et sociale chez les adultes et les jeunes. Pour ces cas, la psychologie a également développé des traitements qui visent à réduire et à éliminer ces habitudes et comportements, que nous présenterons dans la dernière unité de ce programme.



Actualisez vos connaissances grâce au Certificat en Intervention face au Tabagisme, de manière pratique et adaptée à vos besoins"

De **Certificat en Intervention face au Tabagisme** contient le programme académique le plus complet et le plus actuel du marché. Les principales caractéristiques sont les suivantes:

- ♦ Développement de cas cliniques présentés par des experts de la Psychologie
- ♦ Son contenu graphique, schématique et éminemment pratique, qui vise à fournir des informations scientifiques et sanitaires sur les disciplines indispensables à la pratique professionnelle
- ♦ Nouveaux développements diagnostiques et thérapeutiques en Intervention face au Tabagisme
- ♦ Système d'apprentissage interactif basé sur des algorithmes pour la prise de décision sur les situations cliniques présentées
- ♦ En insistant particulièrement sur la psychologie fondée sur les faits et les méthodologies de recherche en psychologie
- ♦ Tout cela sera complété par des cours théoriques, des questions à l'expert, des forums de discussion sur des sujets controversés et un travail de réflexion individuel
- ♦ Les contenus sont disponibles à partir de tout appareil fixe ou portable doté d'une connexion internet

“

Ce Certificat est le meilleur investissement que vous puissiez faire dans le choix d'un programme de remise à niveau pour deux raisons: en plus de mettre à jour vos connaissances en matière de Intervention face au Tabagisme, vous obtiendrez un diplôme de l'Université Technologique TECH"

Son corps enseignant comprend des professionnels de la santé issus du domaine d'Intervention face au Tabagisme, qui apportent leur expérience professionnelle à cette formation, ainsi que des spécialistes reconnus appartenant à des sociétés scientifiques de premier plan.

Grâce à son contenu multimédia développé avec les dernières technologies éducatives, il permettra au professionnel un apprentissage situé et contextuel, c'est-à-dire un environnement simulé qui fournira un apprentissage immersif programmé pour s'entraîner dans des situations réelles

La conception de ce programme est axée sur l'apprentissage par les problèmes, grâce auquel le médecin devra essayer de résoudre les différentes situations de pratique professionnelle qui se présentent tout au long du cursus universitaire. Pour ce faire, il s'appuiera sur un système vidéo interactif innovant créé par des experts reconnus dans le domaine de l'Intervention face au Tabagisme.

Le Certificat comprend des cas cliniques réels et des exercices pour rapprocher le développement du programme de la pratique clinique du psychologue.

Profitez de l'occasion pour mettre à jour vos connaissances en matière d'Intervention face au Tabagisme en utilisant des méthodes classiques pour améliorer la prise en charge de vos patients.



02

Objectifs

L'objectif principal du programme est le développement de l'apprentissage théorique et pratique, afin que le psychologue puisse atteindre une maîtrise pratique et rigoureuse de l'intervention face au tabagisme.



“

Ce programme d'actualisation des connaissances crée un sentiment de sécurité dans l'exécution de la pratique du psychologue, ce qui vous aidera à vous épanouir personnellement et professionnellement"



Objectifs généraux

- ♦ Définir les concepts de base communément utilisés par la communauté scientifique dans le domaine des addictions et formuler les différents aspects à prendre en compte par le psychologue dans l'évaluation et l'intervention dans ces cas
- ♦ Offrir une base de connaissances et de procédures, qui apportera à l'étudiant la sécurité et la solidité nécessaires pour faire face à des cas réels
- ♦ Réfléchir et s'exercer sur différentes situations d'intervention en matière d'addictions
- ♦ Établir les critères de différenciation entre la prévention et le traitement des addictions, ainsi que les différents niveaux de prévention existants
- ♦ Fournir à l'apprenant les éléments clés du cadre d'évaluation dans le cas de addictions
- ♦ Montrer les critères de choix des objectifs thérapeutiques lors d'une intervention en matière de dépendance
- ♦ Transmettre l'importance de l'intervention multidisciplinaire comme clé de l'efficacité dans le traitement des cas de dépendance



Saisissez l'occasion et faites le pas pour vous mettre au courant des derniers développements en matière d'Intervention face au Tabagisme"





Objectifs spécifiques

- ♦ Décrire les processus cognitifs, affectifs et relationnels affectés dans les cas d'addictions
- ♦ Définir de manière concise les concepts de consommation, d'abus, de dépendance, de tolérance, de sevrage, de *craving* et de polytoxicomanie
- ♦ Fournir une base pour les aspects juridiques à prendre en compte dans l'évaluation et l'intervention dans les cas de dépendance
- ♦ Classifier les différentes substances et dépendances et identifier les signes et les effets de la dépendance
- ♦ Orienter l'élève vers des pratiques qui se sont avérées efficaces dans les cas d'addiction pour une approche satisfaisante des addictions
- ♦ Analyser des cas pratiques permettant d'observer les différences entre bonnes et mauvaises pratiques
- ♦ Planifier et réaliser des interventions dans des cas de dépendances dans lesquelles appliquer les acquis
- ♦ Identifier les critères nécessaires à la réalisation d'une intervention préventive, ainsi que le type de prévention le plus approprié dans chaque cas
- ♦ Reconnaître les signes qui indiquent la prescription d'un traitement de la dépendance
- ♦ Expliquer les différents types d'évaluation à réaliser dans le cas des addictions, ainsi qu'offrir les connaissances nécessaires à l'interprétation correcte des tests qui ne correspondent pas au psychologue
- ♦ Détailler les techniques et instruments d'évaluation psychologique que l'étudiant utilisera dans sa pratique quotidienne, ainsi que les domaines d'évaluation, afin de réaliser un diagnostic différentiel correct ainsi que la détection de la double pathologie
- ♦ Détecter la situation réelle et la motivation de changement du toxicomane afin d'attribuer les objectifs thérapeutiques les plus appropriés à son cas
- ♦ Identifier les changements que la personne dépendante opère au cours du traitement afin d'adapter le traitement à ces changements et de pouvoir formuler de nouveaux objectifs thérapeutiques

03

Direction de la formation

Le corps enseignant de ce programme comprend des professionnels de la santé au prestige reconnu, qui appartiennent au domaine de l'Intervention face au Tabagisme et qui apportent à cette formation leur expérience professionnelle. Par ailleurs, des spécialistes de renom et membres de prestigieuses sociétés scientifiques nationales et internationales participent à sa conception et à son développement.





“

*Apprenez des professionnels de premier plan
les dernières avancées dans les procédures
en matière d'Intervention face au Tabagisme"*

Directeur invité international

Le Docteur David Belin, spécialiste reconnu en Neurosciences Comportementales, a laissé une empreinte significative dans la recherche internationale. En effet, dès son Doctorat, il a révolutionné le domaine en développant le premier modèle préclinique d'Addiction à la Cocaïne, basé sur des critères cliniques humains.

Ce scientifique prestigieux a consacré une grande partie de sa carrière professionnelle à l'innovation scientifique, en combinant des techniques de pointe, de la Psychologie Expérimentale aux manipulations précises du cerveau et aux études moléculaires. Tout cela dans le but d'élucider les substrats neuronaux des Troubles Impulsifs/Compulsifs, tels que la Toxicomanie et les Troubles Obsessionnels-Compulsifs.

Sa carrière a pris un tournant décisif lorsqu'il a rejoint le laboratoire du professeur Barry Everitt à l'Université de Cambridge. Ses recherches pionnières sur les Mécanismes Corticostriataux de la recherche de Cocaïne, ainsi que sur les relations entre l'impulsivité et l'auto-administration compulsive de la Drogue, ont permis d'élargir la compréhension globale de la vulnérabilité individuelle à la Dépendance.

De même, le Dr Belin a été titularisé à l'Institut National de la Santé et de la Recherche Médicale (INSERM) en France. Il y a établi une équipe de recherche à Poitiers, qui s'est concentrée sur les Mécanismes Neuraux et Cellulaires de la vulnérabilité aux Troubles Compulsifs. Il n'a jamais cessé ses recherches sur les Mécanismes Neuraux et Psychologiques des Troubles Compulsifs.

Avec plus de 75 publications, il a reçu le prix Mémain-Pelletier de l'Académie des Sciences de France et le prix Young Investigator de l'European Behavioural Pharmacology Society. Il a été l'un des premiers membres du réseau d'excellence FENS-Kavli Network of Excellence, un réseau international de jeunes scientifiques soutenant la recherche en Neurosciences.



Dr. Belin, David

- ♦ Neuroscientifique spécialisé dans le Comportement Humain à l'Université de Cambridge
- ♦ Chercheur à l'Institut National de la Santé et de la Recherche Médicale (INSERM)
- ♦ Prix Mémain-Pelletier de l'Académie des Sciences
- ♦ Prix Young Investigator de l'European Behavioural Pharmacology Society
- ♦ Doctorat en Neurosciences Comportementales de l'Université de Bordeaux 2
- ♦ Diplôme en Neurosciences et Neuropharmacologie de l'Université de Bordeaux
- ♦ Membre de :
 - ♦ Homerton College
 - ♦ FENS - Kavli Network of Excellence

“

Grâce à TECH, vous pourrez apprendre avec les meilleurs professionnels du monde”

Direction



Dr Gandarias Blanco, Gorka

- Psychologue spécialisé en psychothérapie reconnu par l'EFPA (European Federation of Psychologists' Associations)
- Expérience de 10 ans dans les dispositifs résidentiels, en intervenant avec des adolescents ayant des problèmes et des troubles du comportement et des problèmes de consommation et de toxicomanie
- Conseiller d'orientation dans un établissement d'Enseignement Secondaire comptant un grand nombre d'élèves ayant des Difficultés d'Apprentissage
- Mastère Spécialisé en Psychothérapie de Temps Limité et de la Santé
- Mastère Spécialisé International en Psychologie Clinique et de la Santé et Diplôme en Thérapie Gestalt

Coordinateur



M. Aguado Romo, Roberto

- Directeur général des centres d'évaluation et de psychothérapie de Madrid, Bilbao et Talavera de la Reina
- Chercheur au CerNet, Emotional Network et Institut européen pour les psychothérapies à Durée Limitée
- Psychologue spécialiste dans Psychologie Clinique
- Psychologue européen spécialisé en psychothérapie
- Auteur de Psychothérapie à Temps Limité

Professeurs

M. Fernandez, Angel

- ♦ Directeur du Centre d'Évaluation et de Psychothérapie de Madrid
- ♦ Responsable tuteur du domaine de Psychodiagnostic et d'intervention psychologique du CEP
- ♦ Psychologue Sanitaire
- ♦ Psychologue Spécialiste Européen en Psychothérapie par l'EFPA
- ♦ Master en Psychologie Clinique et en Psychologie de la Santé
- ♦ Auteur de la technique T.E.N
- ♦ Responsable des études du Mastère en Psychothérapie à Durée Limitée et Psychologie de la Santé
- ♦ Spécialiste en Hypnose Clinique et en Relaxation

Dr Martinez-Lorca, Manuela

- ♦ Psychologue Sanitaire
- ♦ Professeur au Département de Psychologie de la UCLM
- ♦ Docteur en Psychologie par l'Université de Castilla-La Mancha
- ♦ Spécialiste en Hypnose Clinique et en Relaxation
- ♦ Master en Psychothérapie à Temps Limité et en Psychologie de la Santé de l'Institut Européen des Psychothérapies à Temps Limité

Mme Roldan, Lucía

- ♦ Psychologue Sanitaire
- ♦ Spécialiste de l'intervention cognitivo-comportementale
- ♦ Master en Psychothérapie à Durée Limitée et en psychologiques de la Santé
- ♦ Expert en intervention de thérapie énergétique

Mme Gonzalez Iñiguez, Monica

- ♦ Psychologue responsable du Département de Psychologie Infantile et Juvénile de l'Hôpital Quiron Santé Marbella et d'Avatar Psychologues
- ♦ Collaboratrice dans différents programmes de la Croix-Rouge
- ♦ Maître de conférences en psychothérapie à Temps Limité et Psychologie de la Santé à l'Institut Européen de Psychothérapie à Temps Limité
- ♦ Formatrice d'Avatar Psychologues dans différents programmes de gestion émotionnelle pour les centres éducatifs et les entreprises. Formatrice chez Human Resources Consulting Services (HRCS)
- ♦ Spécialiste en Hypnose Clinique avec Focalisation par Dissociation Sélective par l'Université d'Almeria
- ♦ Master en Psychothérapie à Temps Limité et Psychologie de la santé par l'Institut Européen de Psychothérapie à Temps Limité (I.E.P.T.L.)

04

Structure et contenu

La structure des contenus a été conçue par une équipe de professionnels connaissant les implications dans la pratique médicale quotidienne de l'intervention contre le tabagisme, conscients de la pertinence de la situation actuelle afin de pouvoir agir auprès du patient fumeur avec un enseignement de qualité au moyen des nouvelles technologies éducatives.





“

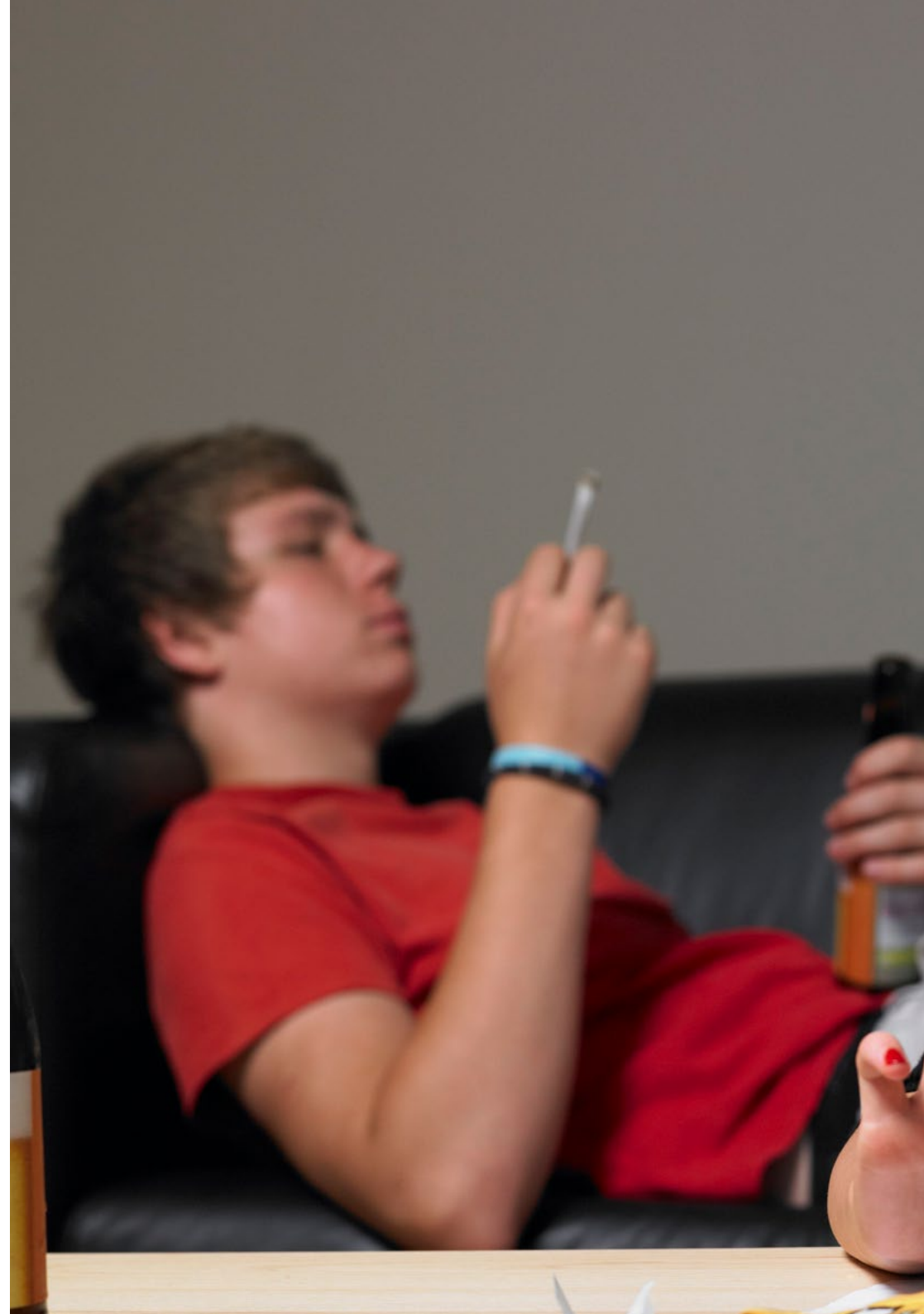
Ce Certificat en Intervention face au Tabagisme, contient le programme le plus complet et le plus à jour du marché”

Module 1. Traitement Cognitivo-Comportemental de la dépendance au tabac

- 1.1. Conception sociale du tabac
- 1.2. Classification des problèmes liés au tabac
- 1.3. Impact et effets du tabac sur la santé
- 1.4. Neurobiologie de la dépendance au tabac
- 1.5. Trouble du tabagisme
- 1.6. Évaluation psychologique du tabagisme
- 1.7. Traitement pharmacologique
- 1.8. Traitement psychologique: traitement cognitivo-comportemental
- 1.9. Autres interventions thérapeutiques et types de programmes d'intervention
- 1.10. Intervention psychologique auprès des adolescents
- 1.11. S'attaquer aux autres pathologies présentes dans la dépendance au tabac
- 1.12. Prévention et maintien de la rechute

Module 2. Intervention avec psychothérapie à durée limitée dans le tabagisme

- 2.1. Aspects Historiques et Sociaux
- 2.2. Prévalence de la consommation de tabac en Espagne
- 2.3. Les Chiffres dans le monde
- 2.4. La consommation de tabac et la santé
- 2.5. Les méfaits du tabac et les Modèles Explicatifs du Comportement tabagique
- 2.6. Tabac et Psychopathologie
- 2.7. Tabac et schizophrénie
- 2.8. Alcool et tabac
- 2.9. Traitement du tabagisme
- 2.10. Traitement biologique des symptômes de sevrage
- 2.11. Traitement comportemental du tabagisme
- 2.12. Résumé de la théorie de la Psychothérapie à Temps Limité (PTL) © ®
 - 2.12.1. Moment interpersonnel de l'intervention avec PTL
 - 2.12.2. Moment intrapersonnel de l'intervention avec PTL
- 2.13. Un cas réel vaut mieux que mille explications





“

*Une expérience de spécialisation
unique, clé et décisive pour stimuler
votre développement professionnel”*

05

Méthodologie

Ce programme de formation offre une manière différente d'apprendre. Notre méthodologie est développée à travers un mode d'apprentissage cyclique: **el Relearning**.

Ce système d'enseignement est utilisé, par exemple, dans les écoles de médecine les plus prestigieuses du monde et a été considéré comme l'un des plus efficaces par des publications de premier plan telles que le **New England Journal of Medicine**.



“

Découvrez Relearning, un système qui abandonne l'apprentissage linéaire conventionnel pour vous emmener à travers des systèmes d'enseignement cycliques: une façon d'apprendre qui s'est avérée extrêmement efficace, en particulier dans les matières qui nécessitent une mémorisation"

À TECH, nous utilisons la méthode des cas

Face à une situation donnée, que doit faire un professionnel? Tout au long du programme, vous serez confronté à de multiples cas cliniques simulés, basés sur des patients réels, dans lesquels vous devrez enquêter, établir des hypothèses et finalement résoudre la situation. Il existe de nombreux faits scientifiques prouvant l'efficacité de cette méthode. Les spécialistes apprennent mieux, plus rapidement et plus durablement dans le temps.

Avec TECH, le psychologue expérimente un mode d'apprentissage qui ébranle les fondements des universités traditionnelles du monde entier.



Selon le Dr Gérvas, le cas clinique est la présentation commentée d'un patient, ou d'un groupe de patients, qui devient un "cas", un exemple ou un modèle illustrant une composante clinique particulière, soit en raison de son pouvoir pédagogique, soit en raison de sa singularité ou de sa rareté. Il est essentiel que le cas soit basé sur la vie professionnelle actuelle, en essayant de recréer les conditions réelles de la pratique professionnelle du psychologue.

“

Saviez-vous que cette méthode a été développée en 1912 à Harvard pour les étudiants en Droit? La méthode des cas consiste à présenter aux apprenants des situations réelles complexes pour qu'ils s'entraînent à prendre des décisions et pour qu'ils soient capables de justifier la manière de les résoudre. En 1924, elle a été établie comme une méthode d'enseignement standard à Harvard"

L'efficacité de la méthode est justifiée par quatre acquis fondamentaux:

1. Les psychologues qui suivent cette méthode parviennent non seulement à assimiler les concepts, mais aussi à développer leur capacité mentale, grâce à des exercices d'évaluation de situations réelles et à l'application des connaissances.
2. L'apprentissage est solidement traduit en compétences pratiques qui permettent au psychologue de mieux intégrer ses connaissances dans la pratique clinique.
3. Grâce à l'utilisation de situations issues de la réalité, on obtient une assimilation plus simple et plus efficace des idées et des concepts.
4. Le sentiment d'efficacité de l'effort investi devient un stimulus très important pour les étudiants, qui se traduit par un plus grand intérêt pour l'apprentissage et une augmentation du temps passé à travailler sur le cours.



Relearning Methodology

À TECH, nous enrichissons la méthode des cas avec la meilleure méthodologie d'enseignement 100% en ligne du moment: le Relearning.

Notre université est la première au monde à combiner des études de cas cliniques avec un système d'apprentissage 100% en ligne basé sur la répétition, combinant un minimum de 8 éléments différents dans chaque leçon, ce qui constitue une véritable révolution par rapport aux simples études de cas et analyses.



Le psychologue apprendra à travers des cas réels et la résolution de situations complexes dans des environnements d'apprentissage simulés. Ces simulations sont développées à l'aide de logiciels de pointe pour faciliter l'apprentissage par immersion.

Selon les indicateurs de qualité de la meilleure université en ligne du monde hispanophone (Columbia University). La méthode Relearning, à la pointe de la pédagogie mondiale, a réussi à améliorer le niveau de satisfaction globale des professionnels finalisant leurs études.

Cette méthodologie a permis de former plus de 150.000 psychologues avec un succès sans précédent dans toutes les spécialités cliniques. Notre méthodologie d'enseignement est développée dans un environnement très exigeant, avec un corps étudiant universitaire au profil socio-économique élevé et dont l'âge moyen est de 43,5 ans.

Le Relearning vous permettra d'apprendre plus facilement et de manière plus productive tout en développant un esprit critique, en défendant des arguments et en contrastant des opinions: une équation directe vers le succès.

Dans notre programme, l'apprentissage n'est pas un processus linéaire mais il se déroule en spirale (nous apprenons, désapprenons, oublions et réapprenons). Par conséquent, ils combinent chacun de ces éléments de manière concentrique.

Selon les normes internationales les plus élevées, la note globale de notre système d'apprentissage est de 8,01.



Ce programme offre le meilleur matériel pédagogique, soigneusement préparé pour les professionnels:



Support d'étude

Tous les contenus didactiques sont créés par les spécialistes qui enseignent les cours. Ils ont été conçus en exclusivité pour la formation afin que le développement didactique soit vraiment spécifique et concret.

Ces contenus sont ensuite appliqués au format audiovisuel, pour créer la méthode de travail TECH en ligne. Tout cela, élaboré avec les dernières techniques afin d'offrir des éléments de haute qualité dans chacun des supports qui sont mis à la disposition de l'apprenant.



Les dernières techniques et procédures en vidéo

TECH rapproche les étudiants des dernières techniques, des dernières avancées pédagogiques et de l'actualité de la psychologie. Tout cela, à la première personne, expliqué et détaillé rigoureusement pour atteindre une compréhension complète et une assimilation optimale. Et surtout, vous pouvez les regarder autant de fois que vous le souhaitez.



Résumés interactifs

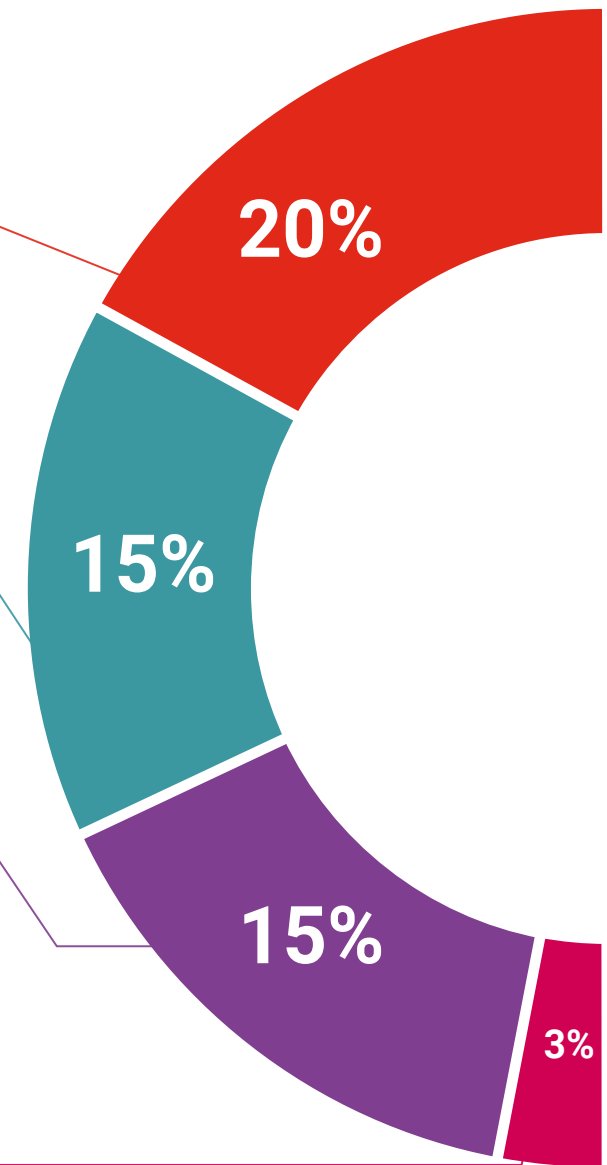
Nous présentons les contenus de manière attrayante et dynamique dans des dossiers multimédias comprenant des fichiers audios, des vidéos, des images, des diagrammes et des cartes conceptuelles afin de consolider les connaissances.

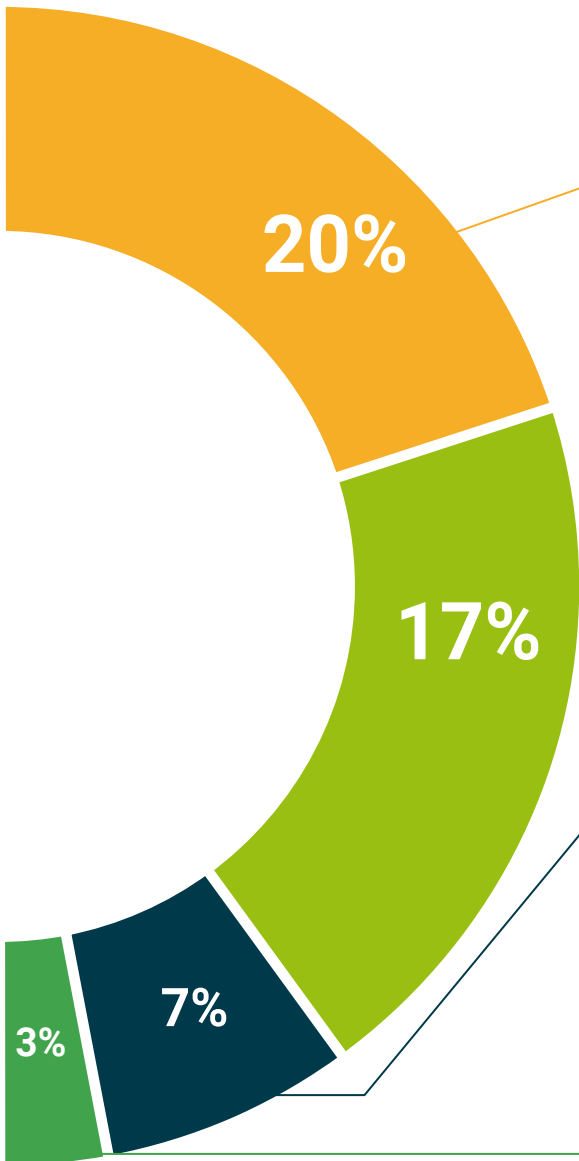
Ce système éducatif unique pour la présentation de contenu multimédia a été récompensé par Microsoft en tant que "European Success Story".



Bibliographie complémentaire

Articles récents, documents de consensus et directives internationales, entre autres. Dans la bibliothèque virtuelle de TECH, l'étudiant aura accès à tout ce dont il a besoin pour compléter sa formation.





Études de cas dirigées par des experts

Un apprentissage efficace doit nécessairement être contextuel. Pour cette raison, TECH présente le développement de cas réels dans lesquels l'expert guidera l'étudiant à travers le développement de la prise en charge et la résolution de différentes situations: une manière claire et directe d'atteindre le plus haut degré de compréhension.



Testing & Retesting

Les connaissances de l'étudiant sont périodiquement évaluées et réévaluées tout au long du programme, par le biais d'activités et d'exercices d'évaluation et d'auto-évaluation, afin que l'étudiant puisse vérifier comment il atteint ses objectifs.



Cours magistraux

Il existe des preuves scientifiques de l'utilité de l'observation par un tiers expert. La méthode "Learning from an Expert" renforce les connaissances et la mémoire, et donne confiance dans les futures décisions difficiles.



Guides d'action rapide

À TECH nous vous proposons les contenus les plus pertinents du cours sous forme de feuilles de travail ou de guides d'action rapide. Un moyen synthétique, pratique et efficace pour vous permettre de progresser dans votre apprentissage.



06 Diplôme

Le Certificat en Intervention face au Tabagisme vous garantit, en plus de la formation la plus rigoureuse et la plus actuelle, l'accès à un diplôme universitaire de Certificat délivré par TECH Université Technologique.



“

Finalisez cette formation avec succès et recevez votre Certificat sans avoir à vous soucier des déplacements ou des démarches administratives”

Ce **Certificat en Intervention face au Tabagisme** contient le programme le plus complet et le plus à jour du marché.

Après avoir réussi l'évaluation, l'étudiant recevra par courrier postal* avec accusé de réception son correspondant diplôme de **Certificat** délivré par **TECH Université Technologique**.

Le diplôme délivré par **TECH Université Technologique** indiquera la note obtenue lors du Certificat, et répond aux exigences communément demandées par les bourses d'emploi, les concours et les commissions d'évaluation des carrières professionnelles.

Diplôme: **Certificat en Intervention face au Tabagisme**

N.º d'heures officielles: **375 h.**



*Si l'étudiant souhaite que son diplôme version papier possède l'Apostille de La Haye, TECH EDUCATION fera les démarches nécessaires pour son obtention moyennant un coût supplémentaire.

future
santé confiance personnes
éducation information tuteurs
garantie accréditation enseignement
institutions technologie apprentissage
communauté engagement
service personnalisé innovation
connaissance présent qualité
en ligne formation
développement institutions
classe virtuelle langues

tech université
technologique

Certificat

Intervention face
au Tabagisme

- » Modalité: en ligne
- » Durée: 2 mois
- » Qualification: TECH Université Technologique
- » Intensité: 16h/semaine
- » Horaire: à votre rythme
- » Examens: en ligne

Certificat

Intervention face au Tabagisme

