

# Certificat

Diagnostic Différentiel et Approche  
Multidisciplinaire de la DA



## Certificat

### Diagnostic Différentiel et Approche Multidisciplinaire de la DA

- » Modalité: en ligne
- » Durée: **6 semaines**
- » Qualification: **TECH Université Technologique**
- » Intensité: 16h/semaine
- » Horaire: à votre rythme
- » Examens: en ligne

Accès au site web: [www.techtute.com/fr/psychologie/cours/diagnostic-differentiel-approche-multidisciplinaire-da](http://www.techtute.com/fr/psychologie/cours/diagnostic-differentiel-approche-multidisciplinaire-da)

# Sommaire

01

Présentation

---

*page 4*

02

Objectifs

---

*page 8*

03

Direction de la formation

---

*page 12*

04

Structure et contenu

---

*page 16*

05

Méthodologie

---

*page 20*

06

Diplôme

---

*page 28*

# 01

# Présentation

Les élèves des écoles présentent une multitude de caractéristiques dans leur développement. Cela crée non seulement un environnement éducatif hétérogène, mais exige également de plus grandes compétences de la part des professionnels qui travaillent dans ce domaine. En fonction des capacités des élèves, le psychologue devra intervenir en appliquant différentes stratégies pour traiter les cas de TDA, TDAH, troubles du développement causés par des handicaps moteurs, intellectuels et psychologiques. C'est pourquoi TECH propose un diplôme complet et rigoureux qui enseigne la distinction entre les difficultés d'apprentissage (DA) et les difficultés spécifiques d'apprentissage (DS) et consacre une partie du cours aux interventions multidisciplinaires. Il s'agit d'un diplôme 100% en ligne, qui s'adresse aux diplômés en psychologie qui souhaitent se concentrer sur ce domaine éducatif, avec une flexibilité d'horaires permettant de fixer son propre rythme d'étude.



“

*Grâce à ce Certificat, vous étudierez la prise en charge psychoéducatrice dans le contexte hospitalier”*

Les études en psychopédagogie sont en constante évolution en raison de l'incorporation de la technologie dans le domaine de l'éducation. Cette discipline se concentre sur les processus d'apprentissage, leurs implications et leurs comportements et est de plus en plus demandée par les centres éducatifs. Face au manque de professionnels spécifiquement dédiés à ce domaine, TECH a conçu un diplôme qui couvre l'intervention multidisciplinaire et les besoins éducatifs dérivés des déficiences visuelles, auditives ou motrices, entre autres.

L'équipe psychopédagogique doit être capable de faire face aux problèmes liés aux troubles de l'apprentissage de la lecture, de l'écriture et des mathématiques, en s'adaptant à l'environnement hétérogène latent dans les écoles. C'est la raison pour laquelle TECH propose une qualification complète et rigoureuse destinée aux diplômés en psychologie qui souhaitent se spécialiser dans le domaine des difficultés d'apprentissage et des troubles du développement, afin de favoriser la réhabilitation des personnes concernées en classe. Cet enseignement est possible grâce à un mode 100% en ligne, qui bénéficie du soutien d'une équipe pédagogique versée dans le domaine de la psychologie et de l'éducation afin d'assurer une formation théorique et pratique adéquate des étudiants.

En outre, le diplôme a une approche théorico-pratique, qui initiera les spécialistes aux difficultés d'apprentissage causées par des troubles socioculturels et comportementaux. Ce programme est également très dynamique, grâce au système d'apprentissage *Relearning* de TECH. Une méthode qui permet au professionnel de progresser progressivement, tout en réduisant les longues heures d'étude si fréquentes dans d'autres méthodes d'enseignement orthodoxes.

Ce **Certificat en Diagnostic Différentiel et Approche Multidisciplinaire de la DA** contient le programme académique le plus complet et le plus actuel du marché. Les principales caractéristiques sont les suivantes:

- ♦ Le développement d'études de cas présentées par des experts en Psychologie Éducation
- ♦ Les contenus graphiques, schématiques et éminemment pratiques avec lesquels ils sont conçus fournissent des informations scientifiques et sanitaires essentielles à la pratique professionnelle
- ♦ Des exercices pratiques afin d'effectuer un processus d'auto-évaluation pour améliorer l'apprentissage
- ♦ Il met l'accent sur les méthodologies innovantes
- ♦ Des cours théoriques, des questions à l'expert, des forums de discussion sur des sujets controversés et un travail de réflexion individuel
- ♦ La possibilité d'accéder aux contenus depuis n'importe quel appareil fixe ou portable doté d'une connexion internet



*Profitez d'un programme basé sur l'expérience de ses enseignants et qui s'adapte à vous pour que vous puissiez le suivre de n'importe où"*

“ *Acquérir des connaissances sur les caractéristiques et les conséquences d'un handicap visuel ou auditif sur l'apprentissage* ”

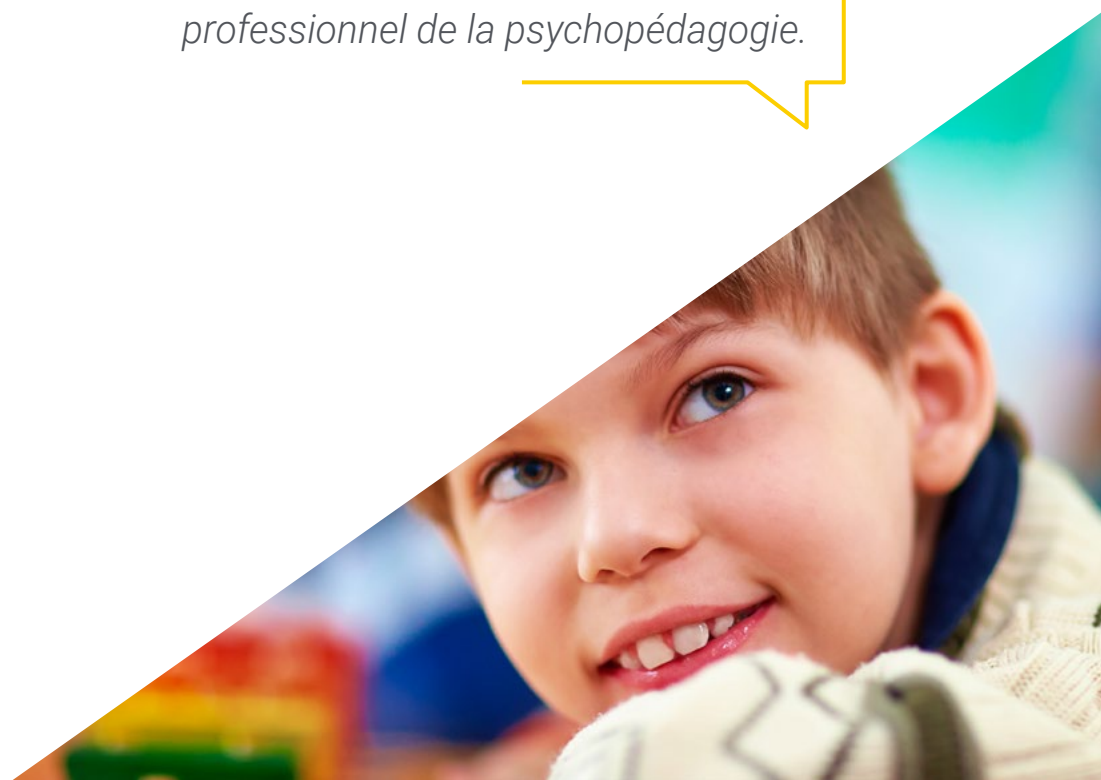
Le corps enseignant comprend des professionnels du domaine de la psychologie et de l'enseignement, qui apportent l'expérience de leur travail à cette formation, ainsi que des spécialistes reconnus de grandes sociétés et d'universités prestigieuses.

Son contenu multimédia, développé avec les dernières technologies éducatives, permettra au professionnel un apprentissage situé et contextuel, c'est-à-dire un environnement simulé qui fournira un étude immersif programmé pour s'entraîner dans des situations réelles.

La conception de ce programme est basée sur l'apprentissage par problèmes, dans lequel le professionnels de la psychologie doit essayer de résoudre les différentes situations de pratique professionnelle qui se présentent. À cette fin, le spécialiste sera assisté d'un système vidéo interactif innovant mis au point par des experts renommés et expérimentés dans le domaine de la psychologie de l'apprentissage.

*Faites partie des équipes d'orientation actuelles des centres éducatifs pour détecter les troubles associés à la DA.*

*Découvrez dès maintenant les agents d'intégration et complétez votre développement en tant que professionnel de la psychopédagogie.*



# 02

## Objectifs

L'objectif principal de ce diplôme en diagnostic différentiel et approche multidisciplinaire des DA est d'élargir et d'actualiser les connaissances théoriques et pratiques des professionnels spécialisés en psychologie afin qu'ils puissent diagnostiquer les cas de DA, TDAH, troubles du développement causés par des déficiences motrices, intellectuelles et psychologiques, entre autres. En outre, le support didactique innovant proposé par TECH dans tous ses diplômes rapprochera les étudiants des protocoles d'action en classe afin qu'ils puissent projeter leur carrière professionnelle, ainsi qu'une équipe pédagogique avec laquelle ils pourront discuter et réaliser un suivi exhaustif de la matière.







“

*Elle traite des troubles psychologiques qui peuvent déclencher des troubles socioculturels et comportementaux chez les personnes concernées”*



## Objectifs généraux

---

- Connaître les bases neurobiologiques et cognitives impliquées dans l'apprentissage
- Distinguer les difficultés d'apprentissage (DA) des difficultés spécifiques d'apprentissage (DSA) et réaliser une intervention multidisciplinaire
- Poser des diagnostics fiables et réaliser des interventions appropriées dans chaque environnement psycho-éducatif
- Concevoir des techniques et des programmes d'intervention spécifiques pour les difficultés d'apprentissage universelles
- Faire des rapports psychopédagogiques et des propositions d'intervention aux professionnels de l'éducation et aux professionnels des équipes multidisciplinaires





## Objectifs spécifiques

---

- ♦ Évaluer les difficultés d'apprentissage en ce qui concerne les déficiences visuelles, les déficiences motrices et les déficiences intellectuelles
- ♦ Comprendre les domaines de la psychopédagogie en lecture, écriture et mathématiques
- ♦ Distinguer les difficultés d'apprentissage des difficultés d'apprentissage spécifiques

“

*Atteindre vos objectifs grâce à la méthodologie Relearning et assimiler facilement la classification du DA et du DSA”*

# 03

## Direction de la formation

TECH s'est appuyé sur une équipe de professionnels spécialisés dans l'intervention psychopédagogique en psychologie de l'éducation pour transmettre non seulement les connaissances théoriques de ce diplôme, mais aussi toute leur expérience pratique. Grâce à leur collaboration, les étudiants disposeront d'un canal de communication direct avec le corps enseignant, afin de pouvoir résoudre leurs doutes éventuels sur le programme d'études. L'expérience des experts est fondamentale dans le processus académique du psychologue afin qu'il puisse obtenir un enseignement qui réponde aux exigences du secteur.



“

*Étudiez l'approche multidisciplinaire de la psychopédagogie et des difficultés d'apprentissage et développez des outils d'intervention efficaces, grâce à TECH"*

## Direction



### Mme Torres García, Cathaysa

- ♦ Animatrice d'ateliers pour enfants et jeunes sur la promotion de la lecture à PIALTE
- ♦ Psychologue pédagogique et professeur d'éducation de la petite enfance au centre pour enfants Higopico
- ♦ Psychologue au Centre pour enfants de Hamelín
- ♦ Psychologue de l'éducation *Freelance*
- ♦ Enseignant universitaire
- ♦ Diplômée en psychologie de l'Université de La Laguna
- ♦ Maîtrise en Psychologie de l'éducation à l'Université de La Laguna
- ♦ Expert universitaire en soins de la petite enfance à l'Université Antonio de Nebrija

## Professeurs

### Mme López, Ana Karina

- ♦ Psychologue, formatrice et animatrice dans le domaine de la participation sociale dans le programme pour personnes âgées de la Fondation la Caixa
- ♦ Psychologue clinicienne dans le domaine de la psychothérapie des enfants et des adolescents au Bureau Psychologique María Auxiliadora
- ♦ Diplômée en psychologie de l'Université Arturo Michelena
- ♦ Maîtrise en Psychologie Générale de la Santé à l'Université de La Laguna
- ♦ Diplôme en psychologie organisationnelle et ressources humaines de l'Université de Carabobo



# 04

## Structure et contenu

Le programme de ce diplôme a été conçu par une équipe d'enseignants spécialisés, dont l'objectif principal est d'offrir aux étudiants le contenu le plus récent sur les DA. Grâce à une approche théorique et pratique, les étudiants apprendront à faire la distinction entre les difficultés d'apprentissage et les difficultés d'apprentissage spécifiques, ainsi que l'évaluation et le diagnostic des DA dus à des déficiences visuelles, motrices ou intellectuelles, entre autres. En outre, le système *Relearning*, basé sur la répétition du contenu, facilitera grandement l'assimilation du contenu par les étudiants.





“

*Répartissez le rythme d'étude sans devoir vous passer d'autres obligations dans votre sphère personnelle et professionnelle, grâce à la modalité 100% en ligne de TECH"*

## Module 1. Diagnostic Différentiel et Approche Multidisciplinaire de la DA

- 1.1. DA et langue
  - 1.1.1. Le diagnostic de la DA associée au langage
  - 1.1.2. Comorbidité avec d'autres troubles
  - 1.1.3. Facteurs de différenciation du langage et de la DA
  - 1.1.4. Intervention multidisciplinaire dans les troubles du langage
- 1.2. La MA et le TDAH
  - 1.2.1. Base neurologique du TDAH et des difficultés d'apprentissage
  - 1.2.2. Diagnostic différentiel et comorbidité
  - 1.2.3. Intervention multidisciplinaire dans le TDAH et les DA
- 1.3. La DA et la déficience visuelle
  - 1.3.1. La DA et la déficience visuelle. Besoins éducatifs dérivés de la déficience visuelle.
  - 1.3.2. Facteurs et agents d'intégration
  - 1.3.3. Intervention multidisciplinaire
- 1.4. La DA et le handicap moteur
  - 1.4.1. Diagnostic de la DA associée à un handicap moteur
  - 1.4.2. Adaptations spécifiques pour les élèves atteints de MA et de déficience motrice
  - 1.4.3. Intervention pluridisciplinaire dans la DA et le handicap moteur
- 1.5. La DA et la déficience intellectuelle
  - 1.5.1. Conceptualisation de la DA et de la déficience intellectuelle
    - 1.5.1.1. Diagnostic différentiel de la déficience intellectuelle
    - 1.5.1.2. Intervention multidisciplinaire dans la DA et la déficience intellectuelle
- 1.6. La DA et les troubles psychologiques
  - 1.6.1. Difficultés d'apprentissage et troubles socio-affectifs
    - 1.6.1.1. Difficultés d'apprentissage et troubles socioculturels
    - 1.6.1.2. Difficultés d'apprentissage et troubles du comportement
- 1.7. Hospitalisation et troubles de l'apprentissage
  - 1.7.1. Apprentissage et hospitalisation
  - 1.7.2. La prise en charge psycho-éducative dans le contexte hospitalier
  - 1.7.3. Intervention thérapeutique dans le contexte hospitalier





- 1.8. Approche multidisciplinaire: DA et Psychopédagogie
  - 1.8.1. Approches psychopédagogiques de l'approche de la DA
  - 1.8.2. Intervention psychopédagogique dans la lecture de la DA
  - 1.8.3. Intervention psychopédagogique pour l'écriture DA
  - 1.8.4. Intervention psychopédagogique en mathématiques DA
- 1.9. Approche multidisciplinaire: DA et école
  - 1.9.1. Renforcement pédagogique et difficultés d'apprentissage
  - 1.9.2. Intervention dans le domaine de l'audition et du langage
  - 1.9.3. Intervention de la pédagogie thérapeutique
- 1.10. Distinction entre les difficultés d'apprentissage (DA) et les difficultés spécifiques d'apprentissage (DS)
  - 1.10.1. Conceptualisation et différenciation entre les DA et les DSA
  - 1.10.2. Classification des troubles de l'apprentissage et des troubles spécifiques de l'apprentissage
  - 1.10.3. Intervention multidisciplinaire dans le DEA et les DA

“ Apprenez-en davantage sur le diagnostic différentiel de la DA, grâce au contenu multimédia fourni par TECH”

05

# Méthodologie

Ce programme de formation offre une manière différente d'apprendre. Notre méthodologie est développée à travers un mode d'apprentissage cyclique: ***el Relearning***.

Ce système d'enseignement est utilisé, par exemple, dans les écoles de médecine les plus prestigieuses du monde et a été considéré comme l'un des plus efficaces par des publications de premier plan telles que le ***New England Journal of Medicine***.



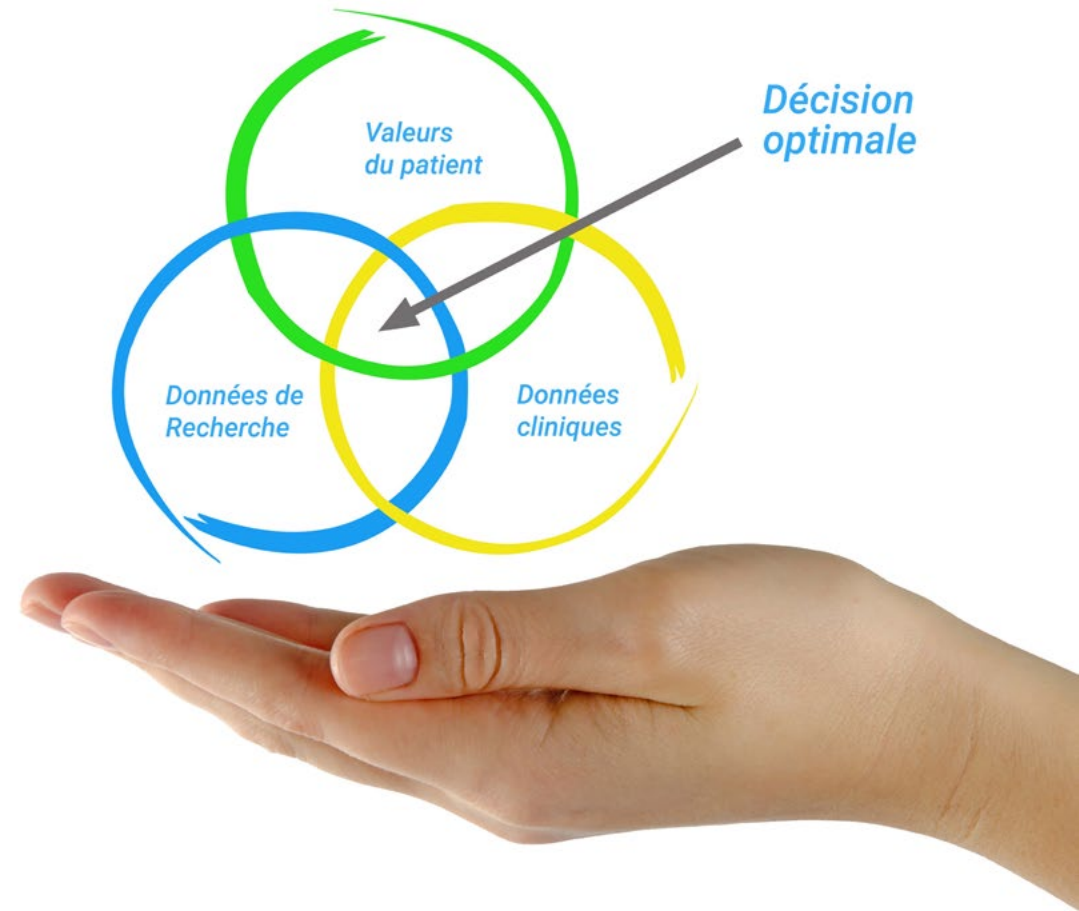
“

*Découvrez Relearning, un système qui abandonne l'apprentissage linéaire conventionnel pour vous emmener à travers des systèmes d'enseignement cycliques: une façon d'apprendre qui s'est avérée extrêmement efficace, en particulier dans les matières qui nécessitent une mémorisation"*

## À TECH, nous utilisons la méthode des cas

Face à une situation donnée, que doit faire un professionnel? Tout au long du programme, vous serez confronté à de multiples cas cliniques simulés, basés sur des patients réels, dans lesquels vous devrez enquêter, établir des hypothèses et finalement résoudre la situation. Il existe de nombreux faits scientifiques prouvant l'efficacité de cette méthode. Les spécialistes apprennent mieux, plus rapidement et plus durablement dans le temps.

*Avec TECH, le psychologue expérimente un mode d'apprentissage qui ébranle les fondements des universités traditionnelles du monde entier.*



Selon le Dr Gérvas, le cas clinique est la présentation commentée d'un patient, ou d'un groupe de patients, qui devient un "cas", un exemple ou un modèle illustrant une composante clinique particulière, soit en raison de son pouvoir pédagogique, soit en raison de sa singularité ou de sa rareté. Il est essentiel que le cas soit basé sur la vie professionnelle actuelle, en essayant de recréer les conditions réelles de la pratique professionnelle du psychologue.

“

*Saviez-vous que cette méthode a été développée en 1912 à Harvard pour les étudiants en Droit? La méthode des cas consiste à présenter aux apprenants des situations réelles complexes pour qu'ils s'entraînent à prendre des décisions et pour qu'ils soient capables de justifier la manière de les résoudre. En 1924, elle a été établie comme une méthode d'enseignement standard à Harvard"*

**L'efficacité de la méthode est justifiée par quatre acquis fondamentaux:**

1. Les psychologues qui suivent cette méthode parviennent non seulement à assimiler les concepts, mais aussi à développer leur capacité mentale, grâce à des exercices d'évaluation de situations réelles et à l'application des connaissances.
2. L'apprentissage est solidement traduit en compétences pratiques qui permettent au psychologue de mieux intégrer ses connaissances dans la pratique clinique.
3. Grâce à l'utilisation de situations issues de la réalité, on obtient une assimilation plus simple et plus efficace des idées et des concepts.
4. Le sentiment d'efficacité de l'effort investi devient un stimulus très important pour les étudiants, qui se traduit par un plus grand intérêt pour l'apprentissage et une augmentation du temps passé à travailler sur le cours.



## Relearning Methodology

À TECH, nous enrichissons la méthode des cas avec la meilleure méthodologie d'enseignement 100% en ligne du moment: le Relearning.

Notre université est la première au monde à combiner des études de cas cliniques avec un système d'apprentissage 100% en ligne basé sur la répétition, combinant un minimum de 8 éléments différents dans chaque leçon, ce qui constitue une véritable révolution par rapport aux simples études de cas et analyses.



*Le psychologue apprendra à travers des cas réels et la résolution de situations complexes dans des environnements d'apprentissage simulés. Ces simulations sont développées à l'aide de logiciels de pointe pour faciliter l'apprentissage par immersion.*



Selon les indicateurs de qualité de la meilleure université en ligne du monde hispanophone (Columbia University). La méthode Relearning, à la pointe de la pédagogie mondiale, a réussi à améliorer le niveau de satisfaction globale des professionnels finalisant leurs études.

Cette méthodologie a permis de former plus de 150.000 psychologues avec un succès sans précédent dans toutes les spécialités cliniques. Notre méthodologie d'enseignement est développée dans un environnement très exigeant, avec un corps étudiant universitaire au profil socio-économique élevé et dont l'âge moyen est de 43,5 ans.

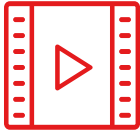
*Le Relearning vous permettra d'apprendre plus facilement et de manière plus productive tout en développant un esprit critique, en défendant des arguments et en contrastant des opinions: une équation directe vers le succès.*

Dans notre programme, l'apprentissage n'est pas un processus linéaire mais il se déroule en spirale (nous apprenons, désapprenons, oublions et réapprenons). Par conséquent, ils combinent chacun de ces éléments de manière concentrique.

Selon les normes internationales les plus élevées, la note globale de notre système d'apprentissage est de 8,01.



Ce programme offre le meilleur matériel pédagogique, soigneusement préparé pour les professionnels:



#### Support d'étude

Tous les contenus didactiques sont créés par les spécialistes qui enseignent les cours. Ils ont été conçus en exclusivité pour la formation afin que le développement didactique soit vraiment spécifique et concret.

Ces contenus sont ensuite appliqués au format audiovisuel, pour créer la méthode de travail TECH en ligne. Tout cela, élaboré avec les dernières techniques afin d'offrir des éléments de haute qualité dans chacun des supports qui sont mis à la disposition de l'apprenant.



#### Les dernières techniques et procédures en vidéo

TECH rapproche les étudiants des dernières techniques, des dernières avancées pédagogiques et de l'actualité de la psychologie. Tout cela, à la première personne, expliqué et détaillé rigoureusement pour atteindre une compréhension complète et une assimilation optimale. Et surtout, vous pouvez les regarder autant de fois que vous le souhaitez.



#### Résumés interactifs

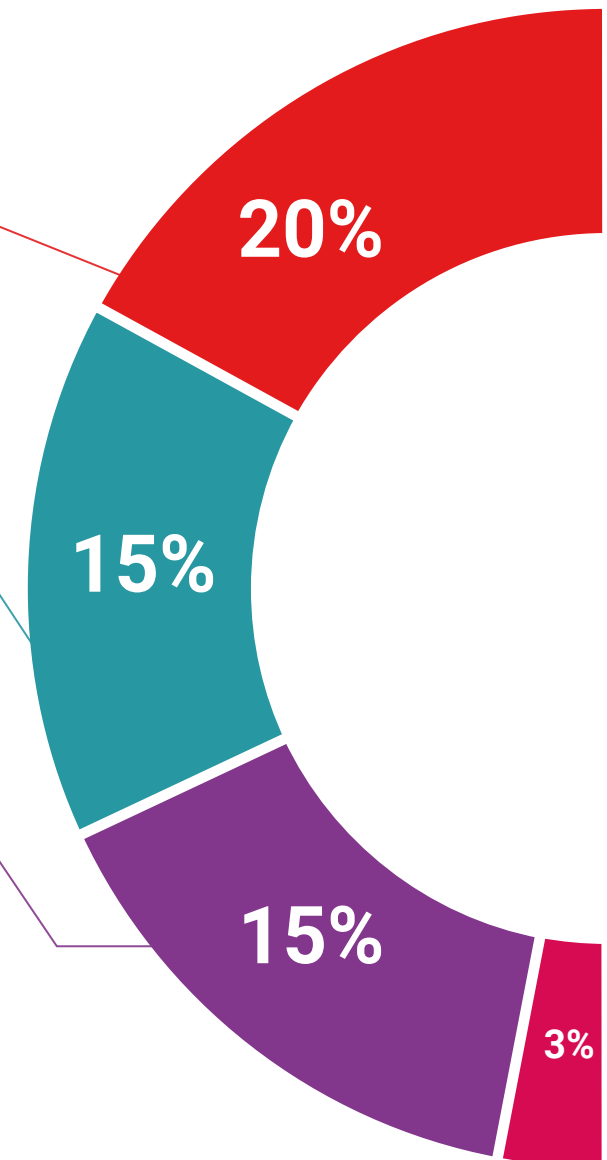
Nous présentons les contenus de manière attrayante et dynamique dans des dossiers multimédias comprenant des fichiers audios, des vidéos, des images, des diagrammes et des cartes conceptuelles afin de consolider les connaissances.

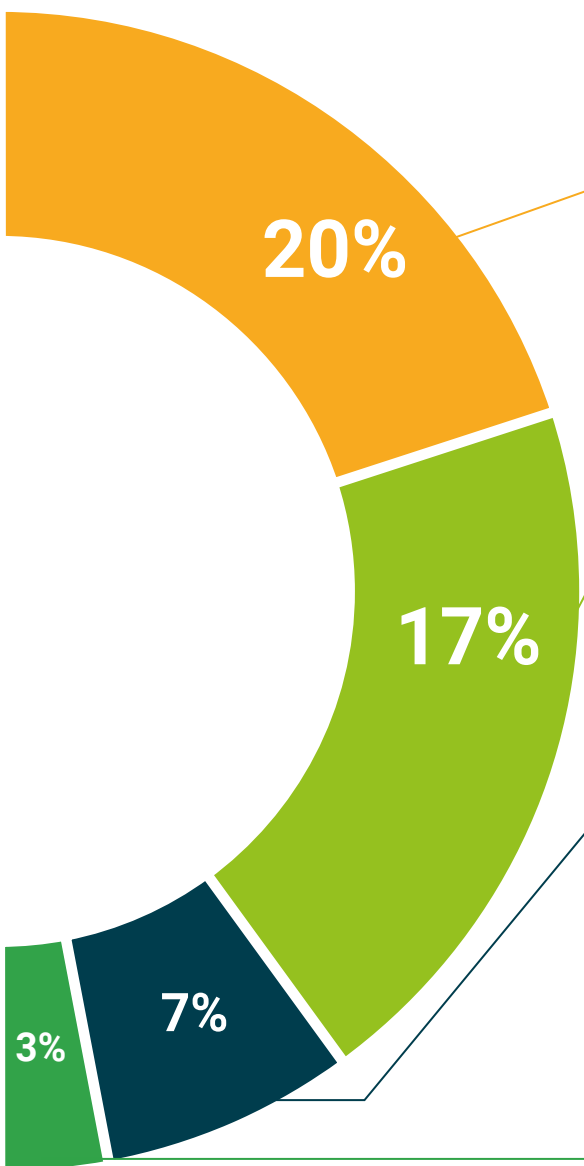
Ce système éducatif unique pour la présentation de contenu multimédia a été récompensé par Microsoft en tant que "European Success Story".



#### Bibliographie complémentaire

Articles récents, documents de consensus et directives internationales, entre autres. Dans la bibliothèque virtuelle de TECH, l'étudiant aura accès à tout ce dont il a besoin pour compléter sa formation.





#### Études de cas dirigées par des experts

Un apprentissage efficace doit nécessairement être contextuel. Pour cette raison, TECH présente le développement de cas réels dans lesquels l'expert guidera l'étudiant à travers le développement de la prise en charge et la résolution de différentes situations: une manière claire et directe d'atteindre le plus haut degré de compréhension.



#### Testing & Retesting

Les connaissances de l'étudiant sont périodiquement évaluées et réévaluées tout au long du programme, par le biais d'activités et d'exercices d'évaluation et d'auto-évaluation, afin que l'étudiant puisse vérifier comment il atteint ses objectifs.



#### Cours magistraux

Il existe des preuves scientifiques de l'utilité de l'observation par un tiers expert. La méthode "Learning from an Expert" renforce les connaissances et la mémoire, et donne confiance dans les futures décisions difficiles.



#### Guides d'action rapide

À TECH nous vous proposons les contenus les plus pertinents du cours sous forme de feuilles de travail ou de guides d'action rapide. Un moyen synthétique, pratique et efficace pour vous permettre de progresser dans votre apprentissage.



# 06 Diplôme

Le Certificat en Diagnostic Différentiel et Approche Multidisciplinaire de la DA vous garantit, en plus de la formation la plus rigoureuse et la plus actuelle, l'accès à un diplôme universitaire de Certificat délivré par TECH Université Technologique.



“

*Terminez ce programme avec succès et recevez votre diplôme universitaire sans avoir à vous soucier des déplacements ou des formalités administratives”*

Ce **Certificat en Diagnostic Différentiel et Approche Multidisciplinaire de la DA** contient le programme le plus complet et le plus à jour du marché.

Après avoir réussi l'évaluation, l'étudiant recevra par courrier postal\* avec accusé de réception son correspondant diplôme de **Certificat** délivré par **TECH Université Technologique**.

Le diplôme délivré par **TECH Université Technologique** indiquera la note obtenue lors du Certificat, et répond aux exigences communément demandées par les bourses d'emploi, les concours et les commissions d'évaluation des carrières professionnelles.

Diplôme: **Certificat en Diagnostic Différentiel et Approche Multidisciplinaire de la DA**  
N° d'heures officielles: **150 h**.



future  
santé confiance personnes  
éducation information tuteurs  
garantie accréditation enseignement  
institutions technologie apprentissage  
communauté engagement  
service personnalisé innovation  
connaissance présent qualité  
en ligne formation  
développement institutions  
classe virtuelle langues

**tech** université  
technologique

## Certificat

Diagnostic Différentiel  
et Approche

Multidisciplinaire de la DA

- » Modalité: en ligne
- » Durée: 6 semaines
- » Qualification: TECH Université Technologique
- » Intensité: 16h/semaine
- » Horaire: à votre rythme
- » Examens: en ligne

# Certificat

## Diagnostic Différentiel et Approche Multidisciplinaire de la DA

