

Certificat

Bases Neurobiologiques de la Psychothérapie



Certificat

Bases Neurobiologiques de la Psychothérapie

- » Modalité: en ligne
- » Durée: 6 semaines
- » Qualification: TECH Université Technologique
- » Horaire: à votre rythme
- » Examens: en ligne

Accès au site web: www.techtitute.com/fr/psychologie/cours/bases-neurobiologiques-psychotherapie

Sommaire

01

Présentation

page 4

02

Objectifs

page 8

04

Direction de la formation

page 12

03

Structure et contenu

page 16

04

Méthodologie

page 20

05

Diplôme

page 28

01

Présentation

La Psychothérapie à Durée Limitée (PDL) a suscité un intérêt croissant pour ses fondements neurobiologiques. Des recherches récentes ont exploré la manière dont des interventions brèves et ciblées peuvent induire des changements neurobiologiques durables, en particulier dans les zones du cerveau liées à la régulation émotionnelle et à la prise de décision. Des études de neuro-imagerie, par exemple, ont montré des modifications dans l'activité du cortex préfrontal et de l'amygdale, suggérant que la PDL peut améliorer la capacité du cerveau à gérer le stress et les émotions négatives. Dans ce contexte, TECH a lancé un programme en ligne complet et flexible, qui ne nécessite qu'un appareil électronique avec accès à Internet pour utiliser le matériel pédagogique. De plus, il est basé sur la méthodologie révolutionnaire d'apprentissage *Relearning*.



“

Avec ce Certificat 100% en ligne, vous aborderez la manière dont les processus neurobiologiques influencent la Psychothérapie à Durée Limitée, en comprenant les changements cérébraux qui se produisent pendant le traitement”

Les Bases Neurobiologiques de la Psychothérapie à Durée Limitée (PDL) font l'objet d'une attention croissante de la part de la communauté scientifique et clinique. Du point de vue de la PDL, cette approche cherche à optimiser les ressources thérapeutiques dans un cadre temporel défini, en tirant parti des mécanismes neurobiologiques pour promouvoir des changements dans le bien-être psychologique des individus.

Ainsi naît ce Certificat, qui permettra d'approfondir la compréhension de la manière dont les expériences et les perceptions des patients sont traitées et stockées dans le cerveau, ce qui redéfinit la pratique thérapeutique contemporaine. Il introduira ainsi la notion fondamentale selon laquelle l'intervention thérapeutique se concentre davantage sur le domaine virtuel, c'est-à-dire sur les représentations et reconstructions mentales du patient, plutôt que sur les événements qui se produisent objectivement.

En outre, le programme se concentrera sur le traitement de la réalité par le patient, en partant du principe que « ce n'est pas ce qui arrive, mais ce que le patient fait de ce qui arrive » qui détermine son état mental et émotionnel. En ce sens, il explorera la manière dont les patients interprètent et donnent un sens à leurs expériences, influençant ainsi leur bien-être psychologique. Dans cette perspective, les psychologues maîtriseront des techniques pour les aider à réinterpréter et à reconfigurer leurs récits internes.

Enfin, la chimie du cerveau impliquée dans les processus émotionnels et cognitifs sera abordée, en détaillant les principales familles chimiques, telles que les neurotransmetteurs et les hormones, et les interactions entre elles. Il examinera également comment les déséquilibres ou les particularités de ces interactions chimiques peuvent affecter le comportement et les émotions du patient.

TECH a donc introduit un programme entièrement en ligne et adaptable, conçu pour répondre aux besoins de l'apprenant, qui élimine l'obligation de se rendre dans un centre physique ou d'adhérer à un horaire préétabli. En outre, il intègre la méthodologie innovante du *Relearning*, axée sur la répétition des concepts essentiels pour améliorer la compréhension des contenus.

Ce **Certificat en Bases Neurobiologiques de la Psychothérapie** contient le programme le plus complet et le plus actualisé du marché. Ses caractéristiques sont les suivantes:

- ♦ Le développement de cas pratiques présentés par des experts en Bases Neurobiologiques de la Psychothérapie
- ♦ Les contenus graphiques, schématiques et éminemment pratiques de l'ouvrage fournissent des informations scientifiques et pratiques sur les disciplines essentielles pour la pratique professionnelle
- ♦ Des exercices pratiques où le processus d'auto-évaluation peut être utilisé pour améliorer l'apprentissage
- ♦ L'accent mis sur les méthodologies innovantes
- ♦ Cours théoriques, questions à l'expert, forums de discussion sur des sujets controversés et travail de réflexion individuel
- ♦ La possibilité d'accéder au contenu à partir de n'importe quel appareil fixe ou portable doté d'une connexion Internet



Vous maîtriserez des techniques plus efficaces adaptées aux besoins individuels des patients, améliorant les résultats thérapeutiques dans des délais plus courts, grâce à une vaste bibliothèque de ressources multimédias"

“

Vous disposerez de connaissances avancées sur la manière dont les aspects neurobiologiques influencent la pratique de la Psychothérapie à Durée Limitée, ce qui vous permettra d'améliorer votre efficacité dans les interventions brèves et ciblées"

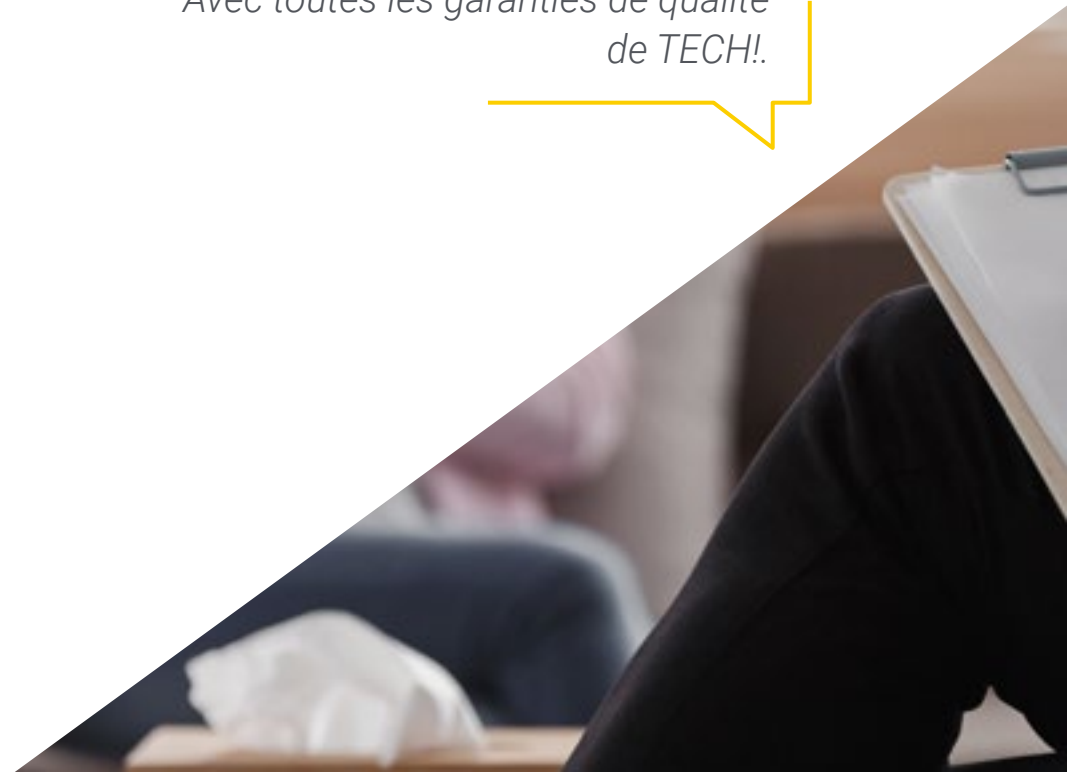
Le programme comprend dans son corps enseignant des professionnels du secteur qui apportent à cette formation l'expérience de leur travail, ainsi que des spécialistes reconnus de grandes sociétés et d'universités prestigieuses.

Grâce à son contenu multimédia développé avec les dernières technologies éducatives, les spécialistes bénéficieront d'un apprentissage situé et contextuel, c'est-à-dire un environnement simulé qui fournira une formation immersive programmée pour s'entraîner dans des situations réelles.

La conception de ce programme est axée sur l'Apprentissage par les Problèmes, grâce auquel le professionnel doit essayer de résoudre les différentes situations de la pratique professionnelle qui se présentent tout au long du programme académique. Pour ce faire, l'étudiant sera assisté d'un innovant système de vidéos interactives, créé par des experts reconnus.

Vous étudierez la manière dont le patient vit et intériorise son monde, en lui proposant des outils pour modifier les perceptions et les réponses émotionnelles qui peuvent être en décalage avec sa réalité actuelle.

La restructuration cognitive et émotionnelle du patient sera au cœur de la réussite de votre traitement Psychothérapeutique à Durée Limitée. Avec toutes les garanties de qualité de TECH!.



02

Objectifs

Le principal objectif du Certificat sera de doter les professionnels d'une compréhension approfondie de la manière dont les interactions neurobiologiques sous-jacentes influencent le comportement et la psyché humaine dans le contexte de la Psychothérapie à Durée Limitée (PDL). Ainsi, les techniques et les méthodologies qui permettent aux thérapeutes de comprendre et de gérer les processus mentaux et émotionnels de leurs patients, en considérant les événements comme des perceptions subjectives plutôt que des faits objectifs, seront explorées. En démêlant la relation complexe entre la structure du cerveau, les fonctions neurochimiques et les réponses émotionnelles, les psychologues concevront des interventions plus efficaces, plus efficientes et plus personnalisées.



“

Optez pour TECH ! Vous développerez des compétences d'évaluation et de diagnostic fondées sur les neurosciences, en encourageant l'intégration d'approches biologiques avec des modèles psychologiques et sociaux dans votre pratique clinique quotidienne"



Objectifs généraux

- ♦ Décrire et développer le modèle d'intervention de la Psychothérapie à Durée Limitée
- ♦ Maîtriser les lois neurologiques et biochimiques qui font qu'avec d'autres modèles, les patients ne changent pas leur réponse émotionnelle malgré l'intervention
- ♦ Décrire l'arsenal technologique qui permet au patient de transformer ses souvenirs traumatiques en souvenirs de mémoire
- ♦ Expliquer la relation d'attachement qui s'établit entre le patient et le thérapeute (interaction réciproque)





Objectifs spécifiques

- ♦ Savoir que le territoire d'intervention est plus dans le virtuel que dans ce qui se passe
- ♦ Découvrir que l'important n'est pas ce qui se passe mais ce que le patient fait de ce qui se passe
- ♦ Savoir que la réalité pour le patient est ce qu'il enregistre dans son cerveau, et pas tellement ce qui aurait pu se passer
- ♦ Identifier les familles chimiques et interactions entre elles

“

Vous appliquerez une approche intégrée qui combine la théorie neurobiologique et la pratique clinique dans l'amélioration du bien-être des patients, en utilisant le meilleur matériel didactique, à la pointe de la technologie et de l'éducation”

04

Direction de la formation

Ce programme académique dispose du personnel enseignant le plus spécialisé sur le marché de l'éducation actuel. Il s'agit des spécialistes sélectionnés par TECH pour développer l'ensemble de l'itinéraire. Ainsi, sur la base de leur propre expérience et des données les plus récentes, ils ont conçu le contenu le plus actuel qui offre une garantie de qualité dans un sujet aussi pertinent.



“

TECH vous offre le personnel enseignant le plus spécialisé dans le domaine d'étude. Inscrivez-vous maintenant et profitez de la qualité que vous méritez”

Directeur invité international

Le Dr Robin Gay est une psychologue clinicienne spécialisée dans le traitement des **troubles liés à la consommation de substances psychoactives et des troubles concomitants**. Elle s'intéresse particulièrement aux effets de ces troubles sur le **fonctionnement cognitif** et cherche à comprendre comment ces influences se répercutent sur les résultats du traitement. En outre, son intérêt pour l'amélioration du rétablissement de ses patients l'a amenée à développer des programmes innovants dans le domaine de la **santé mentale** et des soins aux **toxicomanes**.

Tout au long de sa carrière professionnelle, elle a occupé des fonctions importantes dans des institutions prestigieuses. Elle a été **Directrice des Services Psychologiques à Fernside**, un programme unique de rétablissement des **addictions à l'Hôpital McLean**, spécialisé dans le traitement des **troubles liés à l'utilisation de substances et des conditions cooccurrentes**, où elle a dirigé une variété d'équipes afin de fournir un traitement complet et personnalisé. Ses travaux de **recherche** ont été présentés lors de nombreuses conférences et congrès, et elle a reçu le prestigieux **Prix Sidney Orgel de l'Association Psychologique de l'État de New York**, où elle a également été élue **Secrétaire** et a siégé au **Conseil d'Administration**, démontrant ainsi son engagement pour le développement et la promotion de la **santé mentale**.

Elle a également publié plusieurs **articles de journaux** explorant la relation entre la **consommation de substances** et le **fonctionnement cognitif**. En effet, ses **recherches** ont apporté de nouvelles approches au traitement des **addictions** et ont influencé de manière significative la **pratique clinique** au niveau national et international. En outre, son **parcours universitaire** comprend un **Doctorat en Psychologie Clinique** de la **Nouvelle École de Recherche Sociale à New York**, ainsi qu'un **stage pré-doctoral** à l'**Hôpital Mount Sinai à Manhattan**, où elle a acquis des compétences précieuses dans la gestion des **troubles complexes**.



Dr Gay, Robin

- ♦ Directrice des Services Psychologiques du Programme Fernside, Hôpital McLean, Boston, États-Unis
- ♦ Secrétaire de l'Association de Psychologie de l'État de New York
- ♦ Doctorat en Psychologie Clinique de la Nouvelle École de Recherche Sociale
- ♦ Licence en Psychologie du Marlboro College
- ♦ Prix Sidney Orgel de l'Association de Psychologie de l'État de New York
- ♦ Membre de : Conseil d'Enregistrement des Psychologues du Commonwealth du Massachusetts

“

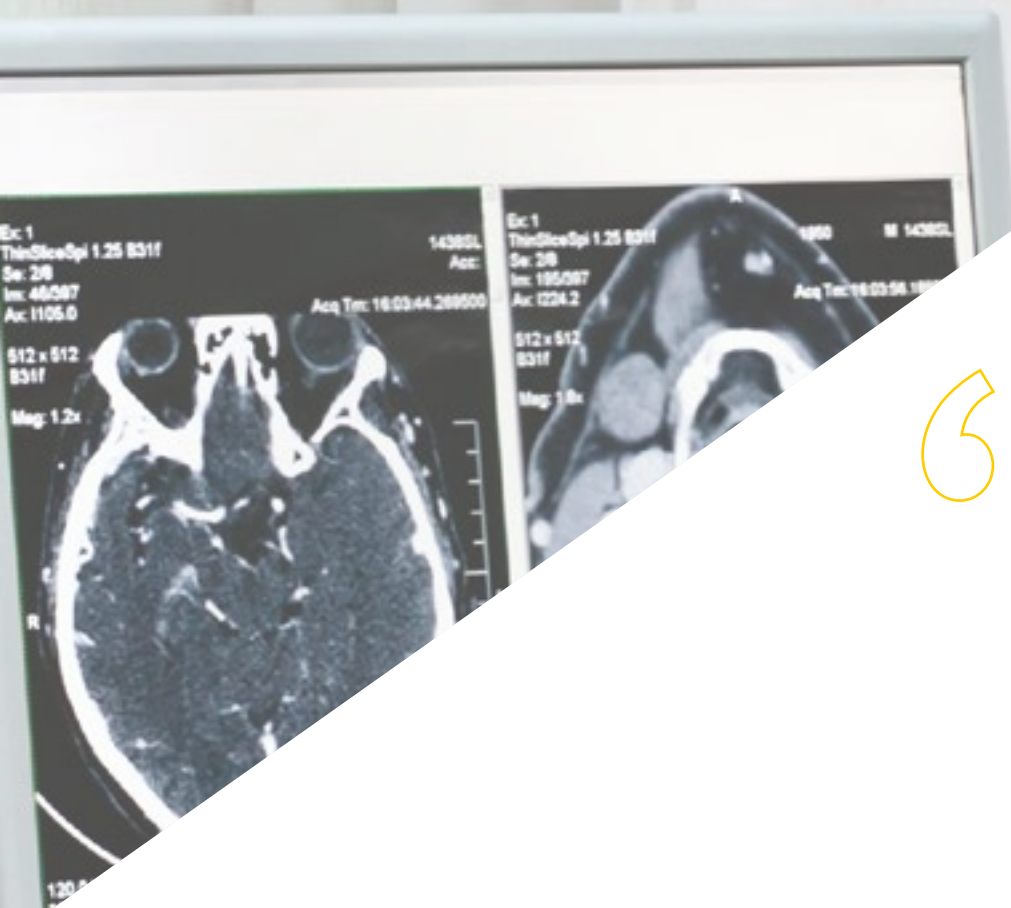
Grâce à TECH, vous pourrez apprendre avec les meilleurs professionnels du monde”

03

Structure et contenu

Les thèmes centraux du diplôme universitaire comprendront une exploration détaillée de la manière dont les structures et les fonctions cérébrales influencent la cognition et le comportement, ainsi que l'étude de la neuroplasticité et de la manière dont elle peut être favorisée par des interventions thérapeutiques. Il s'agira également de comprendre la base neuronale des émotions et la manière dont celles-ci affectent la santé mentale et le comportement humain. En outre, les techniques d'identification et de modification des schémas neuronaux qui contribuent aux troubles psychologiques seront abordées, en utilisant des approches limitées dans le temps, essentielles pour des interventions efficaces et efficientes.





“

Ne manquez pas cette opportunité unique que seul de TECH peut vous offrir ! Vous étudierez les interactions entre les différentes familles chimiques du cerveau et vous acquerez les outils nécessaires pour comprendre et manipuler ces processus dans un contexte clinique"

Module 1. Bases scientifiques et neurobiologiques de la PDL

- 1.1. Un modèle globalisant du fonctionnement du cerveau
- 1.2. Spécialisation hémisphérique
- 1.3. Latéralisation hémisphérique dans l'hypnose
- 1.4. Plus de verticalité cérébrale que d'horizontalité
- 1.5. Les rivières de la chimie
- 1.6. Familles chimiques et interactions entre elles
- 1.7. Théorie de l'étiologie de la santé mentale et de la maladie mentale
- 1.8. Modèle de santé : Liaison émotionnelle consciente
- 1.9. Modèle de la maladie : Psychothérapie à Durée Limitée





“

Cette approche holistique vous permettra d'appliquer des connaissances avancées en neurobiologie dans votre pratique de la Psychothérapie à Durée Limitée, améliorant ainsi la qualité et la précision des soins. Qu'attendez-vous pour vous inscrire?"

04

Méthodologie

Ce programme de formation offre une manière différente d'apprendre. Notre méthodologie est développée à travers un mode d'apprentissage cyclique: ***el Relearning***.

Ce système d'enseignement est utilisé, par exemple, dans les écoles de médecine les plus prestigieuses du monde et a été considéré comme l'un des plus efficaces par des publications de premier plan telles que le ***New England Journal of Medicine***.



“

Découvrez Relearning, un système qui abandonne l'apprentissage linéaire conventionnel pour vous emmener à travers des systèmes d'enseignement cycliques: une façon d'apprendre qui s'est avérée extrêmement efficace, en particulier dans les matières qui nécessitent une mémorisation"

À TECH, nous utilisons la méthode des cas

Face à une situation donnée, que doit faire un professionnel? Tout au long du programme, vous serez confronté à de multiples cas cliniques simulés, basés sur des patients réels, dans lesquels vous devrez enquêter, établir des hypothèses et finalement résoudre la situation. Il existe de nombreux faits scientifiques prouvant l'efficacité de cette méthode. Les spécialistes apprennent mieux, plus rapidement et plus durablement dans le temps.

Avec TECH, le psychologue expérimente un mode d'apprentissage qui ébranle les fondements des universités traditionnelles du monde entier.



Selon le Dr Gérvas, le cas clinique est la présentation commentée d'un patient, ou d'un groupe de patients, qui devient un "cas", un exemple ou un modèle illustrant une composante clinique particulière, soit en raison de son pouvoir pédagogique, soit en raison de sa singularité ou de sa rareté. Il est essentiel que le cas soit basé sur la vie professionnelle actuelle, en essayant de recréer les conditions réelles de la pratique professionnelle du psychologue.

“

Saviez-vous que cette méthode a été développée en 1912 à Harvard pour les étudiants en Droit? La méthode des cas consiste à présenter aux apprenants des situations réelles complexes pour qu'ils s'entraînent à prendre des décisions et pour qu'ils soient capables de justifier la manière de les résoudre. En 1924, elle a été établie comme une méthode d'enseignement standard à Harvard"

L'efficacité de la méthode est justifiée par quatre acquis fondamentaux:

1. Les psychologues qui suivent cette méthode parviennent non seulement à assimiler les concepts, mais aussi à développer leur capacité mentale, grâce à des exercices d'évaluation de situations réelles et à l'application des connaissances.
2. L'apprentissage est solidement traduit en compétences pratiques qui permettent au psychologue de mieux intégrer ses connaissances dans la pratique clinique.
3. Grâce à l'utilisation de situations issues de la réalité, on obtient une assimilation plus simple et plus efficace des idées et des concepts.
4. Le sentiment d'efficacité de l'effort investi devient un stimulus très important pour les étudiants, qui se traduit par un plus grand intérêt pour l'apprentissage et une augmentation du temps passé à travailler sur le cours.



Relearning Methodology

À TECH, nous enrichissons la méthode des cas avec la meilleure méthodologie d'enseignement 100% en ligne du moment: le Relearning.

Notre université est la première au monde à combiner des études de cas cliniques avec un système d'apprentissage 100% en ligne basé sur la répétition, combinant un minimum de 8 éléments différents dans chaque leçon, ce qui constitue une véritable révolution par rapport aux simples études de cas et analyses.



Le psychologue apprendra à travers des cas réels et la résolution de situations complexes dans des environnements d'apprentissage simulés. Ces simulations sont développées à l'aide de logiciels de pointe pour faciliter l'apprentissage par immersion.

Selon les indicateurs de qualité de la meilleure université en ligne du monde hispanophone (Columbia University). La méthode Relearning, à la pointe de la pédagogie mondiale, a réussi à améliorer le niveau de satisfaction globale des professionnels finalisant leurs études.

Cette méthodologie a permis de former plus de 150.000 psychologues avec un succès sans précédent dans toutes les spécialités cliniques. Notre méthodologie d'enseignement est développée dans un environnement très exigeant, avec un corps étudiant universitaire au profil socio-économique élevé et dont l'âge moyen est de 43,5 ans.

Le Relearning vous permettra d'apprendre plus facilement et de manière plus productive tout en développant un esprit critique, en défendant des arguments et en contrastant des opinions: une équation directe vers le succès.

Dans notre programme, l'apprentissage n'est pas un processus linéaire mais il se déroule en spirale (nous apprenons, désapprenons, oublions et réapprenons). Par conséquent, ils combinent chacun de ces éléments de manière concentrique.

Selon les normes internationales les plus élevées, la note globale de notre système d'apprentissage est de 8,01.



Ce programme offre le meilleur matériel pédagogique, soigneusement préparé pour les professionnels:



Support d'étude

Tous les contenus didactiques sont créés par les spécialistes qui enseignent les cours. Ils ont été conçus en exclusivité pour la formation afin que le développement didactique soit vraiment spécifique et concret.

Ces contenus sont ensuite appliqués au format audiovisuel, pour créer la méthode de travail TECH en ligne. Tout cela, élaboré avec les dernières techniques afin d'offrir des éléments de haute qualité dans chacun des supports qui sont mis à la disposition de l'apprenant.



Les dernières techniques et procédures en vidéo

TECH rapproche les étudiants des dernières techniques, des dernières avancées pédagogiques et de l'actualité de la psychologie. Tout cela, à la première personne, expliqué et détaillé rigoureusement pour atteindre une compréhension complète et une assimilation optimale. Et surtout, vous pouvez les regarder autant de fois que vous le souhaitez.



Résumés interactifs

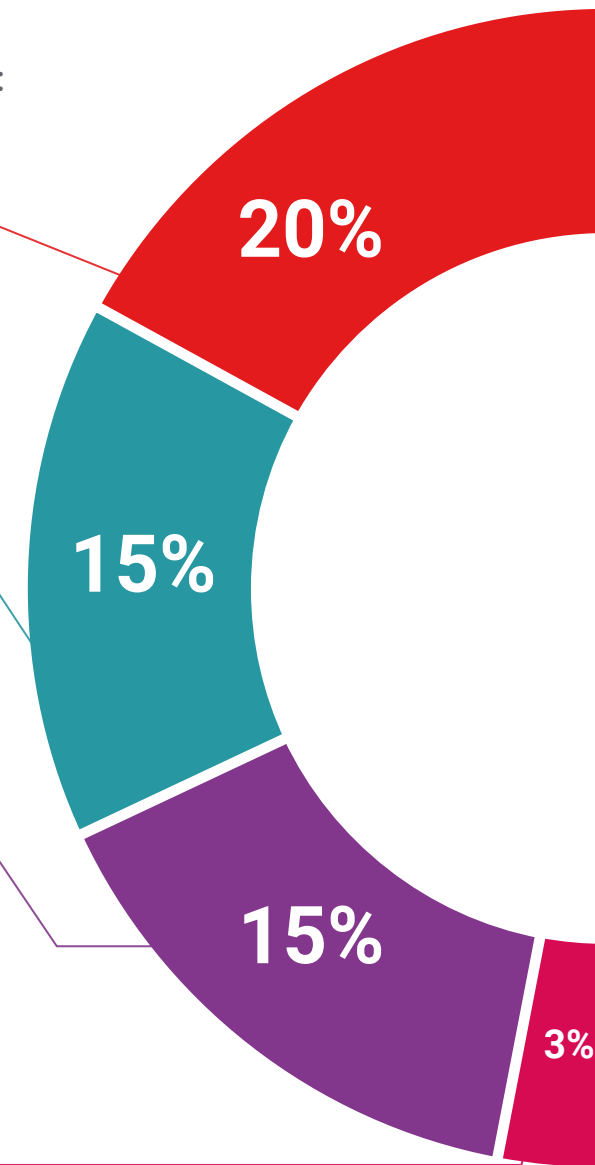
Nous présentons les contenus de manière attrayante et dynamique dans des dossiers multimédias comprenant des fichiers audios, des vidéos, des images, des diagrammes et des cartes conceptuelles afin de consolider les connaissances.

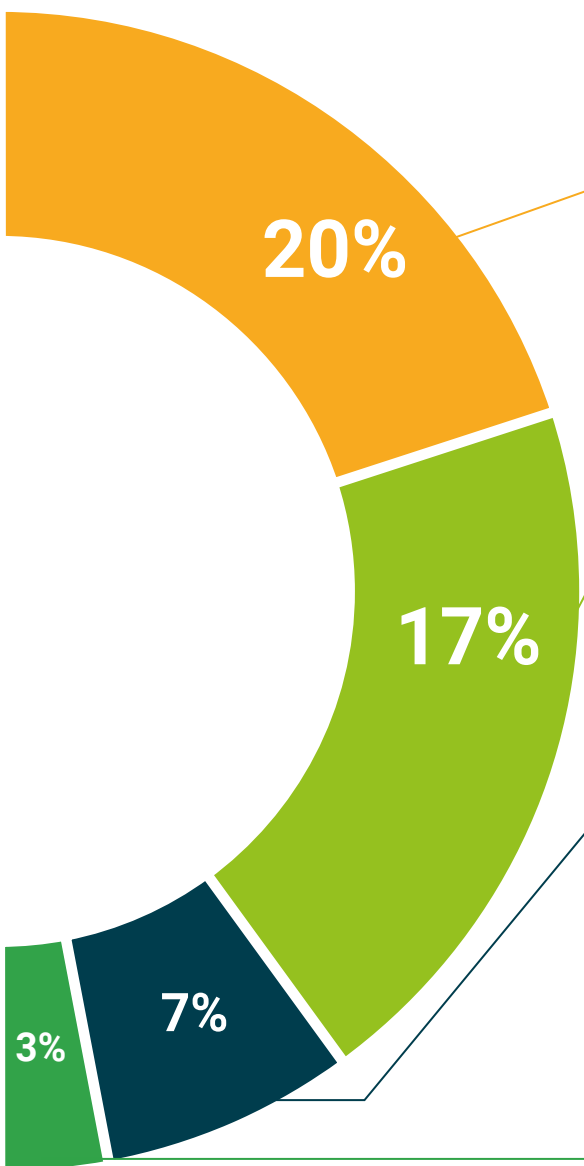
Ce système éducatif unique pour la présentation de contenu multimédia a été récompensé par Microsoft en tant que "European Success Story".



Bibliographie complémentaire

Articles récents, documents de consensus et directives internationales, entre autres. Dans la bibliothèque virtuelle de TECH, l'étudiant aura accès à tout ce dont il a besoin pour compléter sa formation.





Études de cas dirigées par des experts

Un apprentissage efficace doit nécessairement être contextuel. Pour cette raison, TECH présente le développement de cas réels dans lesquels l'expert guidera l'étudiant à travers le développement de la prise en charge et la résolution de différentes situations: une manière claire et directe d'atteindre le plus haut degré de compréhension.



Testing & Retesting

Les connaissances de l'étudiant sont périodiquement évaluées et réévaluées tout au long du programme, par le biais d'activités et d'exercices d'évaluation et d'auto-évaluation, afin que l'étudiant puisse vérifier comment il atteint ses objectifs.



Cours magistraux

Il existe des preuves scientifiques de l'utilité de l'observation par un tiers expert. La méthode "Learning from an Expert" renforce les connaissances et la mémoire, et donne confiance dans les futures décisions difficiles.



Guides d'action rapide

À TECH nous vous proposons les contenus les plus pertinents du cours sous forme de feuilles de travail ou de guides d'action rapide. Un moyen synthétique, pratique et efficace pour vous permettre de progresser dans votre apprentissage.



05 Diplôme

Le Certificat en Bases Neurobiologiques de la Psychothérapie garantit, outre la formation la plus rigoureuse et la plus actualisée, l'accès à un diplôme de Certificat délivré par TECH Université Technologique.



“

*Terminez ce programme avec succès
et recevez votre diplôme sans avoir à
vous soucier des déplacements ou des
formalités administratives”*

Ce **Certificat en Bases Neurobiologiques de la Psychothérapie** contient le programme le plus complet et actualisé du marché.

Après avoir passé l'évaluation, l'étudiant recevra par courrier* avec accusé de réception son diplôme de **Certificat** délivrée par **TECH Université Technologique**.

Le diplôme délivré par **TECH Université Technologique** indiquera la note obtenue lors du Certificat, et répond aux exigences communément demandées par les bourses d'emploi, les concours et les commissions d'évaluation des carrières professionnelles.

Diplôme: **Certificat en Bases Neurobiologiques de la Psychothérapie**

Modalité: **en ligne**

Durée: **6 semaines**



future
santé confiance personnes
éducation information tuteurs
garantie accréditation enseignement
institutions technologie apprentissage
communauté engagement
service personnalisé innovation
connaissance présent qualité
en ligne formation
développement institutions
classe virtuelle langues

tech université
technologique

Certificat

Bases Neurobiologiques
de la Psychothérapie

- » Modalité: en ligne
- » Durée: 6 semaines
- » Qualification: TECH Université Technologique
- » Horaire: à votre rythme
- » Examens: en ligne

Certificat

Bases Neurobiologiques de la Psychothérapie

