

Certificat

Approche Psychothérapeutique
à durée limitée des Troubles
Psychosomatiques



Certificat

Approche Psychothérapeutique à durée limitée des Troubles Psychosomatiques

- » Modalité: en ligne
- » Durée: 6 semaines
- » Qualification: TECH Université Technologique
- » Horaire: à votre rythme
- » Examens: en ligne

Accès au site web: www.techtitute.com/fr/psychologie/cours/approche-psychotherapeutique-duree-limitee-troubles-psychosomatiques

Sommaire

01

Présentation

page 4

02

Objectifs

page 8

03

Direction de la formation

page 12

04

Structure et contenu

page 16

05

Méthodologie

page 20

06

Diplôme


page 28

01

Présentation

Les troubles psychosomatiques entraînent une détérioration de la qualité de vie des personnes qui en souffrent. Il s'agit de maladies vraiment complexes, car elles prennent naissance dans la tête et se manifestent physiquement, et un pourcentage croissant de la population en a fait l'expérience à un moment ou à un autre. Étant donné que les traitements médicaux peuvent être inefficaces dans ces cas, l'augmentation du nombre de patients atteints de ce trouble représente un défi dans lequel la psychologie occupe une place centrale. Les psychothérapies telles que la psychothérapie à durée limitée sont considérées comme des outils efficaces pour aider ces personnes, et cette qualification offre un niveau élevé de formation dans ce domaine afin de maîtriser cette technique et d'améliorer la consultation des patients dans un format pratique 100% en ligne.





“ Améliorez la qualité de vie de vos patients en traitant leurs troubles psychosomatiques par une thérapie à durée limitée”

Dans une société qui suit un rythme de vie effréné, il est de plus en plus difficile pour les citoyens de rétablir l'ordre intérieur pour atteindre la stabilité nécessaire à la vie quotidienne. Dans ce contexte, les médecins de premier recours constatent une augmentation exponentielle du nombre de patients qui viennent consulter pour des douleurs détectées comme psychosomatiques. Ces conditions sont causées par divers éléments qui sont aujourd'hui profondément ancrés dans un grand pourcentage de la population, tels que le stress ou l'anxiété.

En ce sens, il a été démontré que l'action médicale est insuffisante, voire inefficace, dans ces cas où l'origine de la douleur se situe dans l'esprit. C'est pourquoi la psychologie gagne du terrain afin d'éviter les traitements inutiles qui prolongent la souffrance du patient. De plus, le manque de temps habituel des gens d'aujourd'hui fait que les psychothérapies les plus appropriées sont celles qui utilisent efficacement un nombre limité de séances.

Dans ce contexte, la spécialisation des psychologues en psychothérapie à durée limitée est une solution, et ce Certificat en donne toutes les clés. En confrontant les étudiants à des situations cliniques réelles, le programme leur fournira les connaissances les plus récentes dans ce domaine avec un programme d'études qui leur permettra de maîtriser cette thérapie de plus en plus populaire.

Ainsi, le Certificat en Approche Psychothérapeutique à durée limitée des Troubles Psychosomatiques affinera les compétences des psychologues dans un format qui leur permettra de le suivre depuis leur domicile. Avec une simple connexion Internet, ils auront un accès illimité au Campus Virtuel et profiteront de la plus grande bibliothèque numérique de ressources sur ce sujet.

Ce **Certificat en Approche Psychothérapeutique à durée limitée des Troubles Psychosomatiques** contient le programme le plus complet et le plus actualisé du marché. Ses caractéristiques sont les suivantes:

- ♦ Le développement d'études de cas présentées par des experts en psychothérapie à durée limitée
- ♦ Le contenu graphique, schématique et éminemment pratique de l'ouvrage fournit des informations scientifiques et pratiques sur les disciplines essentielles à la pratique professionnelle
- ♦ Exercices pratiques où le processus d'auto-évaluation peut être utilisé pour améliorer l'apprentissage
- ♦ L'accent mis sur les méthodologies innovantes
- ♦ Conférences théoriques, questions à l'expert, forums de discussion sur des sujets controversés et travail de réflexion individuel
- ♦ La disponibilité de l'accès au contenu à partir de n'importe quel appareil fixe ou portable avec une connexion internet



*Boostez votre carrière depuis
chez vous et à votre rythme*

“

Profitez d'une expérience éducative unique grâce à des méthodologies innovantes et dynamiques”

Le corps enseignant du programme comprend des professionnels du secteur qui apportent l'expérience de leur travail à cette formation, ainsi que des spécialistes reconnus de grandes sociétés et d'universités prestigieuses.

Son contenu multimédia, développé avec les dernières technologies éducatives, permettra au professionnel un apprentissage situé et contextuel, c'est-à-dire un environnement simulé qui fournira une formation immersive programmée pour s'entraîner dans des situations réelles.

La conception de ce programme est axée sur l'apprentissage par problèmes,, grâce auquel le professionnel doit tenter de résoudre les différentes situations de pratique professionnelle qui se présentent tout au long du programme. Elle s'appuiera sur un système vidéo interactif innovant mis au point par des experts de renom.

Approfondissez vos connaissances grâce à la plus grande bibliothèque de ressources numériques sur le sujet.

Faites face à des études de cas pratiques basées sur des situations réelles pour orienter avec succès votre carrière dans ce domaine.



02 Objectifs

Ce Certificat vise à spécialiser les psychologues dans l'approche des troubles psychosomatiques par l'une des psychothérapies les mieux adaptées aux patients d'aujourd'hui : la psychothérapie à durée limitée. Le programme vise à stimuler la carrière des étudiants en se concentrant sur ce domaine dans une perspective mondiale, ce qui est nécessaire pour relever les défis professionnels d'aujourd'hui.





“

Atteindre les objectifs du Certificat avec les connaissances les plus récentes en matière de Psychothérapie Limitée dans le temps”



Objectifs généraux

- ♦ Expliquer la relation entre le conflit psychique et son expression psychosomatique
- ♦ Former le professionnel en tant que spécialiste de l'identification des aspects du psychisme qui ne permettent pas l'expression émotionnelle par des canaux psychologiques
- ♦ Reconnaître les facteurs de stress naturels qui affectent les différents systèmes qui composent l'organisme
- ♦ Comparer le comportement du trouble corporel avec les conflits fondamentaux du patient
- ♦ Former le psychologue en tant que membre d'une équipe multidisciplinaire ayant la capacité d'intervenir et d'améliorer le trouble psychosomatique
- ♦ Expliquer le fonctionnement biochimique du système affecté, ainsi que les antidotes permettant de l'améliorer





Objectifs spécifiques

- ♦ Définir les principes de base de la psychothérapie à durée limitée
- ♦ Obtenir une anamnèse du trouble psychosomatique
- ♦ Identifier le trouble psychosomatique actuel dans la biographie du sujet

“

Bénéficiez d'un haut niveau de formation grâce aux informations scientifiques et pratiques offertes par ses contenus graphiques et schématiques, qui vous permettront d'apprendre de manière plus naturelle”

03

Direction de la formation

TECH souhaite spécialiser les professionnels de la psychologie de demain, en les préparant à relever tous les défis qui découlent d'une société en mutation. A cette fin, elle a intégré pour ce Certificat une équipe pédagogique composée de psychologues de premier plan dans les domaines des traitements psychosomatiques, pharmacologiques et psychologiques. En fait, ils sont également des référents dans des psychothérapies telles que la psychothérapie à durée limitée. Avec une large expérience professionnelle, ce corps enseignant guidera les étudiants vers la réussite de leur carrière.





“

TECH a incorporé une équipe d'enseignants prestigieux dont le seul but est de vous faire réussir”

Direction



D Aguado Romo, Roberto

- ♦ Président de l'Institut européen de psychothérapie à durée limitée
- ♦ Psychologue en cabinet privé
- ♦ Chercheur en psychothérapies à durée limitée
- ♦ Coordinateur de l'équipe d'orientation dans de nombreuses écoles
- ♦ Auteur de plusieurs ouvrages sur la psychologie
- ♦ Expert en communication dans le domaine de la psychologie des médias
- ♦ Chargé de cours et d'études postuniversitaires
- ♦ Master en psychologie clinique et en psychologie de la santé
- ♦ Spécialiste en psychologie clinique
- ♦ Spécialiste de la dissociation sélective

Professeurs

Dr Martínez Lorca, Manuela

- ♦ Psychologue de la santé
- ♦ Maître de conférences au département de psychologie de l'université de Castilla-La Mancha
- ♦ Master en psychothérapie limitée dans le temps et en psychologie de la santé de l'Institut européen des psychothérapies limitées dans le temps
- ♦ Spécialiste de l'hypnose clinique et de la relaxation
- ♦ Licence en psychologie
- ♦ Docteur en médecine



M. Gandarias Blanco, Gorka

- ♦ Psychologue spécialisée dans la psychothérapie et la Gestalt-thérapie. Directeur du centre clinique URASKA.
- ♦ Directeur du centre clinique URASKA. Fondateur du cabinet de psychologie et de psychothérapie
- ♦ Chef du département d'orientation et d'innovation éducative de l'école San José de Nanclares de la Oca
- ♦ Psychologue spécialisé en psychothérapie reconnu par l'EFPA (Fédération européenne des associations de psychologues)
- ♦ Licence en psychologie. Université de Deusto
- ♦ Master en psychothérapie à durée limitée et en psychothérapie de la santé
- ♦ Master international en psychologie clinique et de la santé
- ♦ Diplôme en Gestalt-thérapie
- ♦ Spécialiste de l'apprentissage coopératif, niveau coach dans le modèle CEB (*Conscious Emotional Bonding*)

Dr Fernández, Ángel

- ♦ Directeur du Centre d'évaluation et de psychothérapie de Madrid
- ♦ Psychologue européen spécialiste en psychothérapie par l'EFPA
- ♦ Psychologue de la santé
- ♦ Master en psychologie clinique et en psychologie de la santé
- ♦ Tuteur responsable du secteur Psychodiagnostic et Intervention Psychologique du CEP
- ♦ Auteur de la technique TEN
- ♦ Responsable des études du master en psychothérapie à durée limitée et en psychologie de la santé
- ♦ Spécialiste de l'hypnose clinique et de la relaxation

04

Structure et contenu

Le programme du Certificat contient toutes les connaissances nécessaires aux psychologues pour maîtriser la psychothérapie à durée limitée et l'intégrer dans leur pratique. Les étudiants examineront en profondeur ses fondements, le scénario unique de l'intimité, l'importance du lien dans le processus thérapeutique ou la théorie étiologique des troubles psychosomatiques dans la PTL, entre autres concepts pertinents. En outre, grâce à la méthodologie pratique de *Relearning* vous réussirez à assimiler toutes les idées en les répétant.



“

Les étudiants bénéficieront d'un parcours pédagogique individualisé de haut niveau qui leur permettra de transférer l'ensemble des connaissances acquises dans leur carrière”

Module 1. Définition de la psychothérapie à durée limitée

- 1.1. Fondements de la psychothérapie à durée limitée
- 1.2. Marques d'identité
 - 1.2.1. Déterminant
 - 1.2.2. La personne, référent de base
 - 1.2.3. Communication
 - 1.2.4. Confiance de base
 - 1.2.5. Scénario d'intervention
 - 1.2.6. Induit régulièrement des états hypnotiques
- 1.3. Contexte de la psychothérapie à durée limitée
- 1.4. Lien singulier
- 1.5. Un thérapeute et un seul patient
 - 1.5.1. Scénario d'intimité unique
- 1.6. Tuteur Thérapeute
- 1.7. Bases de l'interaction
 - 1.7.1. Admiration
 - 1.7.2. Silence
 - 1.7.3. Contemplation
 - 1.7.4. Être présent
- 1.8. Traite des questions relationnelles
 - 1.8.1. Identification des schémas émotionnels
 - 1.8.2. Découverte du scénario de vie
- 1.9. Interaction du sujet avec le monde ici et maintenant
- 1.10. Étude minutieuse de la communication à plusieurs niveaux entre le thérapeute et le patient
- 1.11. Fondements théoriques
 - 1.11.1. Importance du lien dans le processus thérapeutique
 - 1.11.2. Conception biopsychosociale de la santé et de la maladie en PTL
- 1.12. Mécanismes de régulation
 - 1.12.1. Neurologiques
 - 1.12.2. Immunologiques
 - 1.12.3. Endocrines
 - 1.12.4. Psychologiques



- 1.13. Désirs et besoins fondamentaux
- 1.14. Mémoire autobiographique (Le MOI)
- 1.15. Étude de la dynamique dans les micro, méso et macro-contextes
- 1.16. Hypothèses de base
 - 1.16.1. Première hypothèse
 - 1.16.2. Deuxième hypothèse
 - 1.16.3. Troisième hypothèse
- 1.17. Théorie étiologique des troubles psychosomatiques dans la PTL
- 1.18. Système réticulaire ascendant
 - 1.18.1. Activateur de la neurotransmission
 - 1.18.2. Activateur de l'état de conscience
 - 1.18.3. Activateur du cycle veille-sommeil
 - 1.18.4. Activateur d'apprentissage
- 1.19. Tronc cérébral
 - 1.19.1. Neuroanatomie
 - 1.19.2. Aspects fonctionnels
- 1.20. Phases d'une psychothérapie à durée limitée
 - 1.20.1. Phase d'admiration réciproque
 - 1.20.2. Phase de réunion et de marquage
 - 1.20.3. Décadrage et déphasage
 - 1.20.4. Phase de recadrage et de résolution
 - 1.20.5. Phase de tournant thérapeutique
 - 1.20.6. Phase de contemplation



Analysez toutes les phases de la psychothérapie limitée dans le temps pour assurer une progression adéquate de vos patients”

05

Méthodologie

Ce programme de formation offre une manière différente d'apprendre. Notre méthodologie est développée à travers un mode d'apprentissage cyclique: ***el Relearning***.

Ce système d'enseignement est utilisé, par exemple, dans les écoles de médecine les plus prestigieuses du monde et a été considéré comme l'un des plus efficaces par des publications de premier plan telles que le ***New England Journal of Medicine***.



“

Découvrez Relearning, un système qui abandonne l'apprentissage linéaire conventionnel pour vous emmener à travers des systèmes d'enseignement cycliques: une façon d'apprendre qui s'est avérée extrêmement efficace, en particulier dans les matières qui nécessitent une mémorisation"

À TECH, nous utilisons la méthode des cas

Face à une situation donnée, que doit faire un professionnel? Tout au long du programme, vous serez confronté à de multiples cas cliniques simulés, basés sur des patients réels, dans lesquels vous devrez enquêter, établir des hypothèses et finalement résoudre la situation. Il existe de nombreux faits scientifiques prouvant l'efficacité de cette méthode. Les spécialistes apprennent mieux, plus rapidement et plus durablement dans le temps.

Avec TECH, le psychologue expérimente un mode d'apprentissage qui ébranle les fondements des universités traditionnelles du monde entier.



Selon le Dr Gérvas, le cas clinique est la présentation commentée d'un patient, ou d'un groupe de patients, qui devient un "cas", un exemple ou un modèle illustrant une composante clinique particulière, soit en raison de son pouvoir pédagogique, soit en raison de sa singularité ou de sa rareté. Il est essentiel que le cas soit basé sur la vie professionnelle actuelle, en essayant de recréer les conditions réelles de la pratique professionnelle du psychologue.

“

Saviez-vous que cette méthode a été développée en 1912 à Harvard pour les étudiants en Droit? La méthode des cas consiste à présenter aux apprenants des situations réelles complexes pour qu'ils s'entraînent à prendre des décisions et pour qu'ils soient capables de justifier la manière de les résoudre. En 1924, elle a été établie comme une méthode d'enseignement standard à Harvard"

L'efficacité de la méthode est justifiée par quatre acquis fondamentaux:

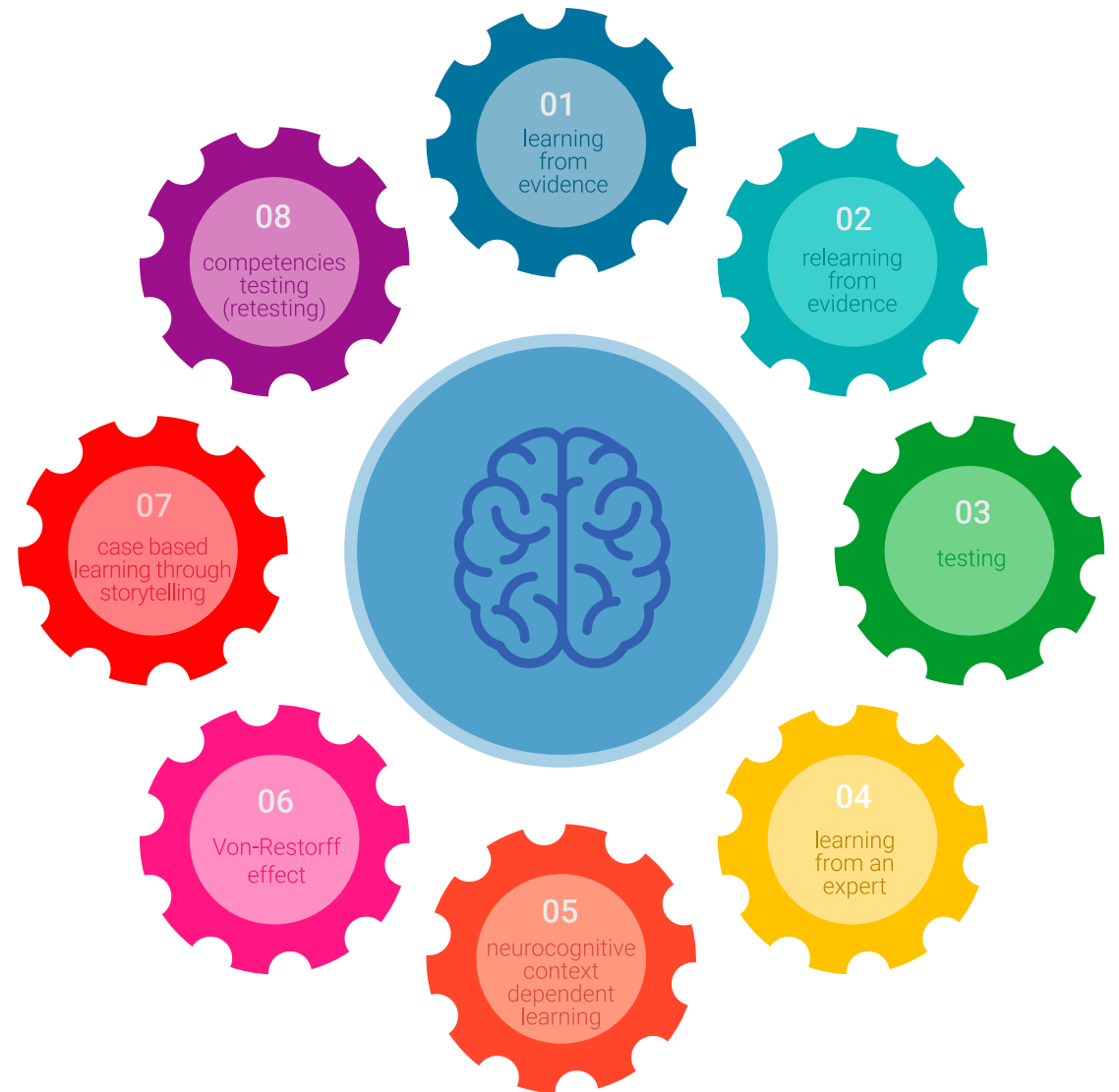
1. Les psychologues qui suivent cette méthode parviennent non seulement à assimiler les concepts, mais aussi à développer leur capacité mentale, grâce à des exercices d'évaluation de situations réelles et à l'application des connaissances.
2. L'apprentissage est solidement traduit en compétences pratiques qui permettent au psychologue de mieux intégrer ses connaissances dans la pratique clinique.
3. Grâce à l'utilisation de situations issues de la réalité, on obtient une assimilation plus simple et plus efficace des idées et des concepts.
4. Le sentiment d'efficacité de l'effort investi devient un stimulus très important pour les étudiants, qui se traduit par un plus grand intérêt pour l'apprentissage et une augmentation du temps passé à travailler sur le cours.



Relearning Methodology

À TECH, nous enrichissons la méthode des cas avec la meilleure méthodologie d'enseignement 100% en ligne du moment: le Relearning.

Notre université est la première au monde à combiner des études de cas cliniques avec un système d'apprentissage 100% en ligne basé sur la répétition, combinant un minimum de 8 éléments différents dans chaque leçon, ce qui constitue une véritable révolution par rapport aux simples études de cas et analyses.



Le psychologue apprendra à travers des cas réels et la résolution de situations complexes dans des environnements d'apprentissage simulés. Ces simulations sont développées à l'aide de logiciels de pointe pour faciliter l'apprentissage par immersion.

Selon les indicateurs de qualité de la meilleure université en ligne du monde hispanophone (Columbia University). La méthode Relearning, à la pointe de la pédagogie mondiale, a réussi à améliorer le niveau de satisfaction globale des professionnels finalisant leurs études.

Cette méthodologie a permis de former plus de 150.000 psychologues avec un succès sans précédent dans toutes les spécialités cliniques. Notre méthodologie d'enseignement est développée dans un environnement très exigeant, avec un corps étudiant universitaire au profil socio-économique élevé et dont l'âge moyen est de 43,5 ans.

Le Relearning vous permettra d'apprendre plus facilement et de manière plus productive tout en développant un esprit critique, en défendant des arguments et en contrastant des opinions: une équation directe vers le succès.

Dans notre programme, l'apprentissage n'est pas un processus linéaire mais il se déroule en spirale (nous apprenons, désapprenons, oublions et réapprenons). Par conséquent, ils combinent chacun de ces éléments de manière concentrique.

Selon les normes internationales les plus élevées, la note globale de notre système d'apprentissage est de 8,01.



Ce programme offre le meilleur matériel pédagogique, soigneusement préparé pour les professionnels:



Support d'étude

Tous les contenus didactiques sont créés par les spécialistes qui enseignent les cours. Ils ont été conçus en exclusivité pour la formation afin que le développement didactique soit vraiment spécifique et concret.

Ces contenus sont ensuite appliqués au format audiovisuel, pour créer la méthode de travail TECH en ligne. Tout cela, élaboré avec les dernières techniques afin d'offrir des éléments de haute qualité dans chacun des supports qui sont mis à la disposition de l'apprenant.



Les dernières techniques et procédures en vidéo

TECH rapproche les étudiants des dernières techniques, des dernières avancées pédagogiques et de l'actualité de la psychologie. Tout cela, à la première personne, expliqué et détaillé rigoureusement pour atteindre une compréhension complète et une assimilation optimale. Et surtout, vous pouvez les regarder autant de fois que vous le souhaitez.



Résumés interactifs

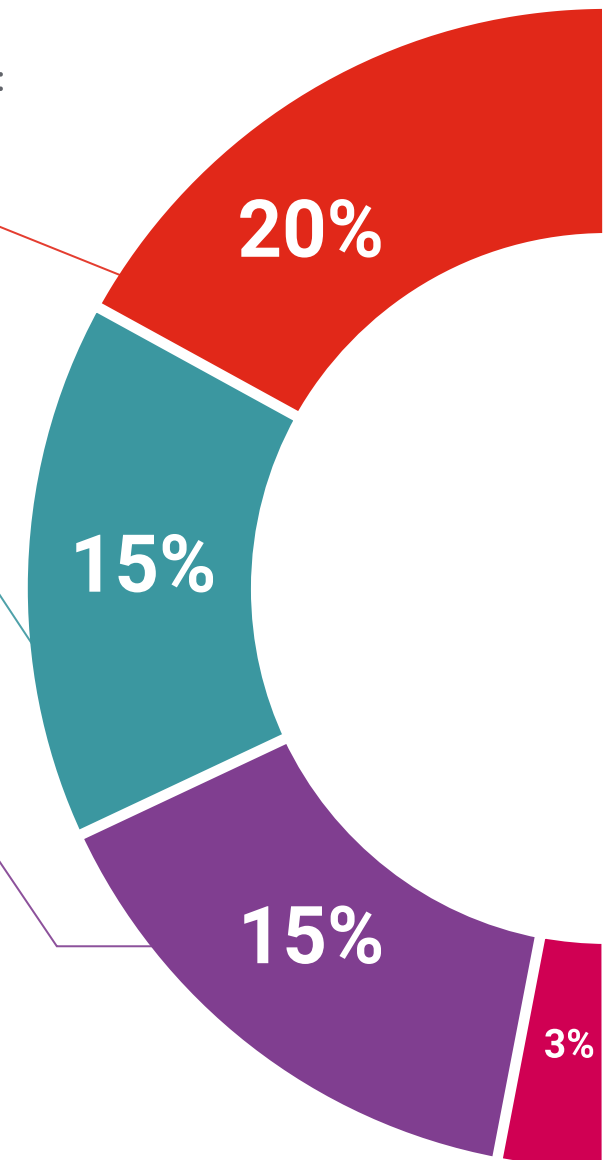
Nous présentons les contenus de manière attrayante et dynamique dans des dossiers multimédias comprenant des fichiers audios, des vidéos, des images, des diagrammes et des cartes conceptuelles afin de consolider les connaissances.

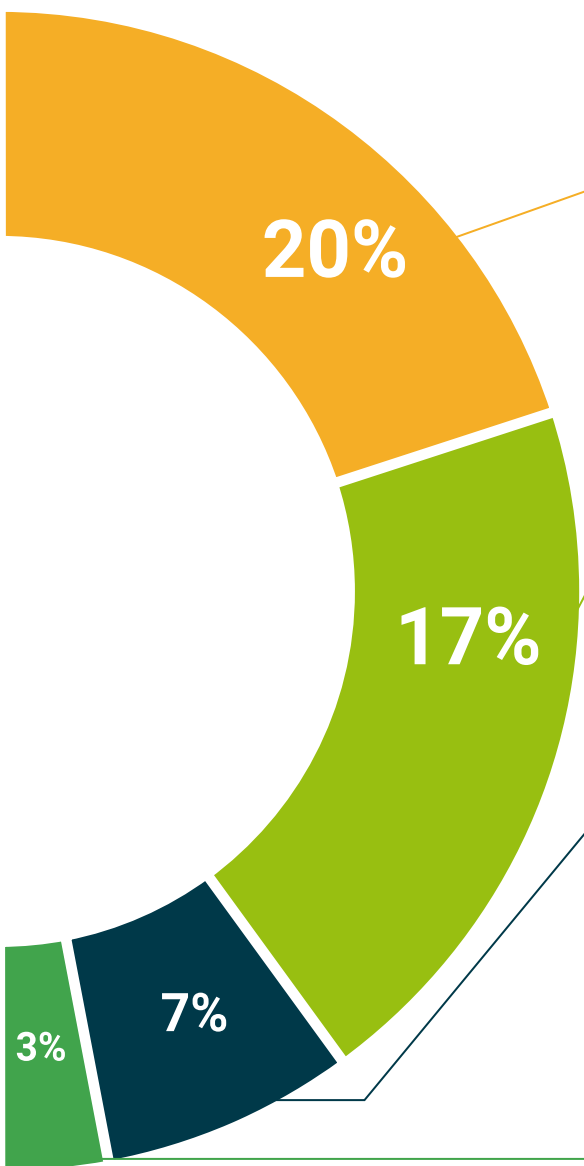
Ce système éducatif unique pour la présentation de contenu multimédia a été récompensé par Microsoft en tant que "European Success Story".



Bibliographie complémentaire

Articles récents, documents de consensus et directives internationales, entre autres. Dans la bibliothèque virtuelle de TECH, l'étudiant aura accès à tout ce dont il a besoin pour compléter sa formation.





Études de cas dirigées par des experts

Un apprentissage efficace doit nécessairement être contextuel. Pour cette raison, TECH présente le développement de cas réels dans lesquels l'expert guidera l'étudiant à travers le développement de la prise en charge et la résolution de différentes situations: une manière claire et directe d'atteindre le plus haut degré de compréhension.



Testing & Retesting

Les connaissances de l'étudiant sont périodiquement évaluées et réévaluées tout au long du programme, par le biais d'activités et d'exercices d'évaluation et d'auto-évaluation, afin que l'étudiant puisse vérifier comment il atteint ses objectifs.



Cours magistraux

Il existe des preuves scientifiques de l'utilité de l'observation par un tiers expert. La méthode "Learning from an Expert" renforce les connaissances et la mémoire, et donne confiance dans les futures décisions difficiles.



Guides d'action rapide

À TECH nous vous proposons les contenus les plus pertinents du cours sous forme de feuilles de travail ou de guides d'action rapide. Un moyen synthétique, pratique et efficace pour vous permettre de progresser dans votre apprentissage.



06 Diplôme

Le Certificat en Approche Psychothérapeutique à durée limitée des Troubles Psychosomatiques garantit, outre la formation la plus rigoureuse et la plus actualisée, l'accès à un diplôme de Certificat délivré par TECH Université Technologique.



“

*Terminez ce programme avec succès
et recevez votre diplôme sans avoir
à vous soucier des déplacements ou
des formalités administratives”*

Ce **Certificat en Approche Psychothérapeutique à durée limitée des Troubles Psychosomatiques** contient le programme le plus complet et actualisé du marché.

Après avoir passé l'évaluation, l'étudiant recevra par courrier* avec accusé de réception son diplôme de **Certificat** délivrée par **TECH Université Technologique**.

Le diplôme délivré par **TECH Université Technologique** indiquera la note obtenue lors du Certificat, et répond aux exigences communément demandées par les bourses d'emploi, les concours et les commissions d'évaluation des carrières professionnelles.

Diplôme: **Certificat en Approche Psychothérapeutique à durée limitée des Troubles Psychosomatiques**

Heures Officielles: **250 h.**



*Si l'étudiant souhaite que son diplôme version papier possède l'Apostille de La Haye, TECH EDUCATION fera les démarches nécessaires pour son obtention moyennant un coût supplémentaire.



Certificat

Approche Psychothérapeutique
à durée limitée des Troubles
Psychosomatiques

- » Modalité: en ligne
- » Durée: 6 semaines
- » Qualification: TECH Université Technologique
- » Horaire: à votre rythme
- » Examens: en ligne

Certificat

Approche Psychothérapeutique
à durée limitée des Troubles
Psychosomatiques