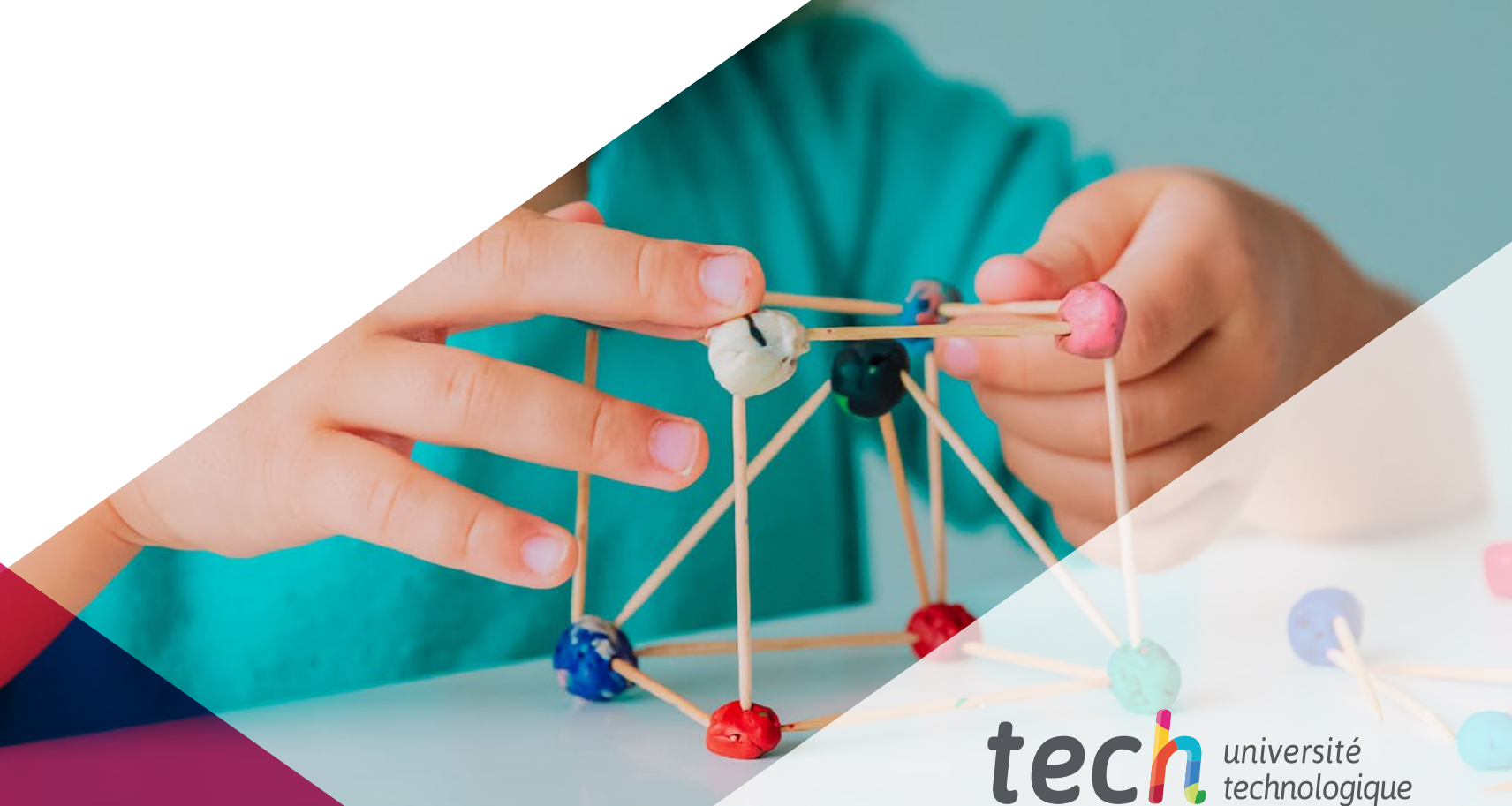


Certificat

Apprentissage Autorégulé chez
les Personnes à Hautes Capacités





Certificat

Apprentissage Autorégulé chez les Personnes à Hautes Capacités

- » Modalité: en ligne
- » Durée: 6 semaines
- » Qualification: TECH Université Technologique
- » Horaire: à votre rythme
- » Examens: en ligne

Accès au site web: www.techtute.com/fr/psychologie/cours/apprentissage-autoregule-personnes-hautes-capacites

Sommaire

01

Présentation

Page 4

02

Objectifs

Page 8

03

Direction de la formation

Page 12

04

Structure et contenu

Page 18

05

Méthodologie

Page 22

06

Diplôme

Page 30

01

Présentation

La dynamique du processus éducatif actuel implique une expérience de plus en plus immersive de l'apprenant, avec un profil actif au sein du système d'apprentissage. Les professionnels doivent être au fait des besoins de la population scolaire et de ses caractéristiques spécifiques, en particulier ceux qui sont des Hauts Potentiels, afin d'intervenir avec des stratégies adaptées à leurs besoins. L'Apprentissage Autorégulé est l'une d'entre elles, qui leur permet de participer activement à leur propre processus d'apprentissage, de se sentir plus motivés et de démontrer toutes leurs capacités. Pour ce faire, les psychologues sont de plus en plus sollicités pour participer à ce processus multidisciplinaire. Grâce à ce programme TECH exclusif, vous pourrez mettre à jour vos connaissances en Apprentissage Autorégulé chez les Personnes à Hautes Capacités de manière 100% en ligne et avec les conseils des enseignants les plus experts.



“

Pendant ce Certificat, vous analyserez les différents modèles qui expliquent les styles d'apprentissage chez les enfants à Haut Potentiel”

Savoir gérer correctement ses émotions, ses connaissances et son comportement à chaque étape de l'apprentissage est une compétence de base qui aide les enfants de tous âges à vivre pleinement leur évolution académique. Ce phénomène est encore plus latent chez les enfants à Haut Potentiel, car s'ils ne gèrent pas correctement leur conscience de soi et leur motivation personnelle, ils risquent d'être plongés dans l'échec scolaire. C'est pourquoi TECH a proposé ce diplôme qui vise à former les professionnels de la Psychologie aux méthodes permettant d'induire l'Apprentissage Autorégulé chez les enfants et les adolescents doués et de les aider dans leurs processus d'étude.

Il s'agit d'un programme du plus haut niveau académique, grâce à l'intervention d'enseignants expérimentés possédant des connaissances approfondies dans le domaine de l'Apprentissage Autorégulé chez les Personnes à Hautes Capacités, qui ont déterminé une charge d'enseignement pour ce diplôme, qui donnera au psychologue de nouveaux outils pour intervenir avec succès auprès des patients présentant ces caractéristiques.

Il s'agira de 6 semaines d'études 100% en ligne au cours desquelles le diplômé analysera les différences et les complexités de la douance, ainsi que les variables cliniques sous-jacentes. Vous découvrirez des cas pratiques de douance dans l'enseignement secondaire, interprétez les variables différentielles liées au genre et au développement qui accompagnent la douance et, avec l'aide d'experts, vous discuterez de l'importance d'évaluer et de prendre en compte les Styles d'Apprentissage Cognitifs des élèves lors de la conception de programmes éducatifs.

Vous apprendrez également à concevoir et à mettre en œuvre des activités parfaitement conçues pour développer l'Apprentissage Autorégulé chez les enfants doués. Cela vous donnera la possibilité de motiver les patients et d'élever leurs compétences à un niveau bien supérieur.

Ce **Certificat en Apprentissage Autorégulé chez les Personnes à Hautes Capacités** contient le programme le plus complet et le plus actualisé du marché. Ses caractéristiques sont les suivantes:

- ♦ Le développement de cas pratiques présentés par des experts en Hautes Capacités et Éducation Inclusive
- ♦ Les contenus graphiques, schématiques et éminemment pratiques avec lesquels ils sont conçus fournissent des informations scientifiques et sanitaires essentielles à la pratique professionnelle
- ♦ Exercices pratiques permettant de réaliser le processus d'auto-évaluation afin d'améliorer l'apprentissage
- ♦ L'accent mis sur les méthodologies innovantes
- ♦ Les cours théoriques, questions à l'expert, forums de discussion sur des sujets controversés et le travail de réflexion individuel
- ♦ La possibilité d'accéder aux contenus depuis n'importe quel appareil fixe ou portable doté d'une connexion internet



Ce programme académique sera basé sur des cas pratiques qui vous aideront à faire face à des situations réelles à l'avenir”

“

Dans ce programme, vous analyserez les caractéristiques différentielles et la complexité de la douance, ainsi que les variables cliniques sous-jacentes”

Le corps enseignant du programme comprend des professionnels du secteur qui apportent à cette formation leur expérience professionnelle, ainsi que des spécialistes reconnus de sociétés de référence et d'universités prestigieuses.

Son contenu multimédia, développé avec les dernières technologies éducatives, permettra au professionnel un apprentissage situé et contextuel, c'est-à-dire, un environnement simulé qui fournira une formation immersive programmée pour s'entraîner dans des situations réelles.

La conception de ce programme est basée sur l'Apprentissage Par les Problèmes, à travers lequel l'étudiant devra essayer de résoudre les différentes situations de pratique professionnelle qui se présentent à lui tout au long du programme. Pour ce faire, l'étudiant sera assisté d'un innovant système de vidéos interactives, créé par des experts reconnus.

Vous vous pencherez sur des cas pratiques de douance dans l'enseignement secondaire et interpréterez les variables de genre et de développement qui accompagnent la douance.

Avec TECH, votre préparation à l'Apprentissage Autorégulé chez les Personnes à Hautes Capacités sera possible en 6 semaines et 100% en ligne.



02 Objectifs

Ce programme académique s'adresse tout particulièrement aux Psychologues qui souhaitent apprendre à gérer efficacement le processus cognitif chez les Hauts Potentiels. L'objectif principal est de former les professionnels aux stratégies les plus efficaces pour canaliser l'Apprentissage Autorégulé chez les enfants et les adolescents doués. Cela se fera à travers une méthodologie complète composée d'informations théoriques et d'exercices pratiques qui aideront le participant à faire face à des situations réelles et à les résoudre de la meilleure façon possible. Tout cela vous permettra d'évoluer dans le secteur et de vous positionner en tant que professionnel de haut niveau.



“

TECH fournit les connaissances, vous fournissez le désir de grandir: c'est, sans aucun doute, la formule parfaite pour le succès professionnel”



Objectifs généraux

- ♦ Permettre à l'étudiant de reconnaître et de commencer à détecter les élèves présentant des caractéristiques compatibles avec le spectre des Hauts Potentiels
- ♦ Présenter à l'étudiant les principales caractéristiques des Capacités Élevées, ainsi que le cadre pédagogique, scientifique et juridique dans lequel s'inscrit cette réalité
- ♦ Montrer à l'étudiant les principaux instruments d'évaluation, ainsi que les critères pour compléter le processus d'identification des besoins éducatifs spécifiques dérivés des Hauts Potentiels
- ♦ Instruire l'étudiant à l'utilisation des techniques et stratégies d'intervention éducative, ainsi qu'à l'orientation de la réponse dans les différents domaines extrascolaires
- ♦ Développer chez l'étudiant la capacité de développer des adaptations spécifiques, ainsi que de collaborer ou de promouvoir des programmes intégraux dans le cadre du projet éducatif et du plan d'attention à la diversité d'un centre
- ♦ Valoriser la multidimensionnalité des Hauts Potentiels et la nécessité d'interventions multiprofessionnelles avec des méthodologies flexibles et adaptatives à partir d'une vision inclusive
- ♦ Consolider l'innovation et l'application des nouvelles technologies par l'étudiant comme une colonne vertébrale et un élément utile du processus éducatif
- ♦ Éveiller chez les élèves la sensibilité et l'esprit d'initiative nécessaires pour qu'ils deviennent le moteur changement de paradigme indispensable qui rendra possible un système éducatif inclusif





Objectifs spécifiques

- ♦ Analyser les caractéristiques différentielles et la complexité de la douance, ainsi que les variables cliniques sous-jacentes
- ♦ Découvrir des cas pratiques de douance dans l'enseignement secondaire
- ♦ Interpréter les variables différentielles liées au genre et au développement qui accompagnent la douance
- ♦ Discuter de l'importance d'évaluer et de prendre en compte les Styles d'Apprentissage Cognitifs des étudiants lors de la conception de programmes éducatifs
- ♦ Analyser les différents modèles qui expliquent les styles d'apprentissage
- ♦ Comparer les styles d'apprentissage aux styles cognitifs
- ♦ Comparer les instruments d'évaluation des Styles d'Apprentissage Cognitifs

“

L'équipe pédagogique s'est fixé comme objectif de vous faire grandir et de vous offrir les meilleures connaissances pour que vous puissiez devenir le professionnel que vous souhaitez être”

03

Direction de la formation

Le syllabus de ce programme a été conçu par des professionnels de haut niveau en Psychologie, dotés d'une grande expérience et d'un prestige reconnu dans la profession, forts de leur expérience, et d'une connaissance approfondie des nouvelles technologies appliquées à l'enseignement. Ils ont été chargés d'élaborer, sur la base de leurs connaissances, un programme d'études complet et détaillé qui guidera les étudiants tout au long du programme et leur fournira les connaissances nécessaires pour travailler avec des enfants à Haut Potentiel en obtenant les meilleurs résultats.





“

Les professionnels les plus renommés de la Psychologie et de la consultation des enfants à Haut Potentiel constituent le corps enseignant de ce programme”

Direction



Dr Medina Cañada, Carmen Gloria

- ♦ Directrice de l'Institut Canarien des Capacités Élevées à Tenerife
- ♦ Psychologue et Orthophoniste à l'Association des Asperger des Iles Canaries (ASPERCAN)
- ♦ Psychologue et Orthophoniste à Yoyi
- ♦ Psychologue et Orthophoniste au Centre d'Études Audiologiques et Orthophonie
- ♦ Psychologue pour Enfants dans le Département d'Orientation Psychologique de l'ANSITE, Docteur en Psychologie Clinique de l'Université de La Laguna
- ♦ Licence en Psychologie de l'Université de La Laguna
- ♦ Diplôme d'Enseignement Primaire de l'Université de La Laguna

Professeurs

M. Aznar Rodríguez, Francisco Javier

- ♦ Spécialiste en Psychopédagogie et en Capacités Élevées
- ♦ Directeur de Neurosincronía (Alicante)
- ♦ Expert Judiciaire à l'Institut International des Capacités Élevées de la Communauté de Valence
- ♦ Licence en Psychopédagogie de l'ULPGC
- ♦ Diplôme d'Enseignement Primaire de l'Université de Las Palmas de Gran Canaria (ULPGC)
- ♦ Master en Capacités Élevées de l'université CEU Cardenal Herrera

Mme Herrera Franquis, María del Carmen

- ♦ Directrice du Centre Psychologique des Iles Canaries
- ♦ Directrice de l'Institut Canario de Capacités Élevées à Tenerife
- ♦ Professeur des études universitaires et post-universitaires en Psychologie
- ♦ Licence en Psychologie
- ♦ Experte dans l'approche Psychologique des Troubles de la Personnalité dans l'Enfance et l'Adolescence
- ♦ Membre de: Réseau National des Psychologues pour la Prise en Charge Psychologique des Victimes du Terrorisme du Ministère de l'Intérieur

M. Gris Ramos, Alejandro

- ♦ Ingénieur Technique en Informatique de Gestion
- ♦ PDG et Fondateur du Club de Talents
- ♦ CEO Persatrace, Agence de Marketing en Ligne
- ♦ Directeur de Développement Commercial à Alenda Golf
- ♦ Directeur du Centre d'Études PI
- ♦ Directeur du Département d'Ingénierie des Applications Web chez Brilogic
- ♦ Planificateur Web dans le Groupe Ibergest
- ♦ Programmeur Logiciel/Web chez Reebok Espagne
- ♦ Ingénieur Technique en Informatique de Gestion
- ♦ Master en Digital Teaching and Learning, Tech Education
- ♦ Master en Capacités Élevées et Éducation Inclusive
- ♦ Master en Commerce Électronique
- ♦ Spécialiste des Dernières Technologies Appliquées à l'Enseignement, Marketing Numérique, Développement d'Applications Web et Commerce sur Internet

M. Hernández Felipe, Eduardo

- ♦ Psychologue Expert en Capacités Élevées et Intervention Sociale
- ♦ Psychologue Responsable d'un Centre de Soins Immédiats
- ♦ Psychologue pour Enfants et Adolescents au Centre DUO
- ♦ Psychologue à The Catholic Worker Farm
- ♦ Collaborateur de l'Institut des Capacités Élevées des Iles Canaries
- ♦ Diplôme en Psychologie de l'Université de La Laguna
- ♦ Master en Intervention Familiale de l'Université de Las Palmas de Gran Canaria
- ♦ Master en Psychologie Générale de la Santé de l'Université Internationale de Valence
- ♦ Master en Capacités Élevées et Éducation Inclusive

Mme Jiménez Romero, Yolanda

- ♦ Conseillère Pédagogique et Collaboratrice Éducative Externe
- ♦ Coordinatrice Académique Campus Universitaire en Ligne
- ♦ Directrice Territoriale de l'Institut des Capacités Élevées d'Estrémadure-Castille La Manche
- ♦ Création de Contenus Éducatifs INTEF au Ministère de l'Éducation et de la Science
- ♦ Diplôme d'Enseignement Primaire avec une Spécialisation en Anglais
- ♦ Psychopédagogue à l'Université Internationale de Valence
- ♦ Master en Neuropsychologie des Capacités Élevées
- ♦ Master en Intelligence Émotionnelle Spécialiste en *Practitioner* PNL

Dr Peguero Álvarez, María Isabel

- ♦ Spécialiste en Médecine Familiale et Communautaire dans le Service de Santé d'Estrémadure
- ♦ Médecin de Famille avec des fonctions de Pédiatrie dans les Soins Primaires
- ♦ Coordinatrice de l'équipe de Soins Primaires du Service de Santé d'Estrémadure
- ♦ Auteure de plusieurs publications relatives aux capacités élevées et du *Guide de Pratique Clinique en Soins Primaires*
- ♦ Participation à divers forums, congrès et conférences sur les capacités élevées

Mme Pérez Santana, Lirian Ivana

- ♦ Psychologue Spécialisé dans les Capacités Élevées
- ♦ Directrice de la Délégation de Grand Canarie de l'Institut Canarien de Capacités Intellectuelles Élevées
- ♦ Conseillère d'Orientation à l'IES Vega de San Mateo
- ♦ Conseillère d'orientation au CPEIPS Nuestra Señora de las Nieves
- ♦ Licence en Psychologie de l'Université de La Laguna
- ♦ Master International en Psychologie Légale délivré par l'Association Espagnole de Ppsychologie Comportementale

Mme Rodríguez Ventura, María Isabel

- ♦ Directrice, Coordinatrice et Thérapeute de Gabinete Pedagógico Lanzarote SL
- ♦ Coordinatrice, Thérapeute et Pédagogue de Référence à l'Association Creciendo Yaiza
- ♦ Licence en Pédagogie de l'Université de La Laguna
- ♦ Master en Intervention dans les Difficultés d'Apprentissage par l' Université ISEP
- ♦ Membre de: la Délégation de Lanzarote de l'Institut des Capacités Élevées des Canaries





“

*Une expérience de formation
unique, clé et décisive pour stimuler
votre développement professionnel”*

04

Structure et contenu

TECH est une garantie de qualité et de confort. Grâce à sa méthodologie d'étude d'avant-garde basée sur le *Relearning*, il offre à ses étudiants les informations les plus récentes dans chacun de ses contenus; par conséquent, ce programme est une mise à jour de l'Apprentissage Autorégulé chez les Personnes à Hautes Capacités pour le psychologue d'aujourd'hui et de demain. Grâce à son système d'enseignement 100% en ligne, il peut être suivi de n'importe où et à n'importe quel moment, avec la plateforme éducative la plus intuitive et la plus dynamique, ouverte 24 heures sur 24 pour la consultation ou le téléchargement de matériel théorique et pratique.



“

Vous recevrez un recueil complet de matériel pédagogique qui sera votre principal outil pour évoluer avec succès au sein de la profession”

Module 1. Apprentissage Autorégulé

- 1.1. Métacognition et apprentissage
 - 1.1.1. Stratégies métacognitives et styles d'apprentissage
 - 1.1.2. Facilitateurs d'apprentissage
 - 1.1.3. Cartes conceptuelles
- 1.2. Autorégulation et réflexion
 - 1.2.1. Qu'est-ce que l'autorégulation des pensées?
 - 1.2.2. Étapes de l'autorégulation de la pensée
- 1.3. Autorégulation et émotions
 - 1.3.1. Qu'est-ce que l'autorégulation des émotions?
 - 1.3.2. Étapes de l'autorégulation de l'émotion
- 1.4. Autorégulation et comportement
 - 1.4.1. Qu'est-ce que l'autorégulation du comportement?
 - 1.4.2. Étapes de l'autorégulation du comportement
- 1.5. Phases du processus d'autorégulation
 - 1.5.1. Identification de l'autorégulation
 - 1.5.2. Supervision de l'autorégulation
 - 1.5.3. Évaluation de l'autorégulation
- 1.6. Auto-instructions
 - 1.6.1. Qu'est-ce que les auto-instructions?
 - 1.6.2. La formation aux auto-instructions
- 1.7. Fonctions exécutives
 - 1.7.1. Mémoire de travail
 - 1.7.2. Plan
 - 1.7.3. Raisonnement
 - 1.7.4. Flexibilité
 - 1.7.5. Inhibition
 - 1.7.6. Prise de décision
 - 1.7.7. Estimation du temps
 - 1.7.8. Double exécution
 - 1.7.9. Branching (multitâche)





- 1.8. Environnements d'apprentissage personnels EPA
 - 1.8.1. Que sont les EPA
 - 1.8.2. Mise en œuvre de l'EPA en classe
- 1.9. Outils pour l'apprentissage autorégulé
 - 1.9.1. Stratégie de contrôle interne et externe
 - 1.9.2. Les nouvelles technologies appliquées à l'autorégulation

“

Avec cette formation, vous ferez un grand pas pour devenir un professionnel prestigieux. Inscrivez-vous maintenant”

05

Méthodologie

Ce programme de formation offre une manière différente d'apprendre. Notre méthodologie est développée à travers un mode d'apprentissage cyclique: ***el Relearning***.

Ce système d'enseignement est utilisé, par exemple, dans les écoles de médecine les plus prestigieuses du monde et a été considéré comme l'un des plus efficaces par des publications de premier plan telles que le ***New England Journal of Medicine***.



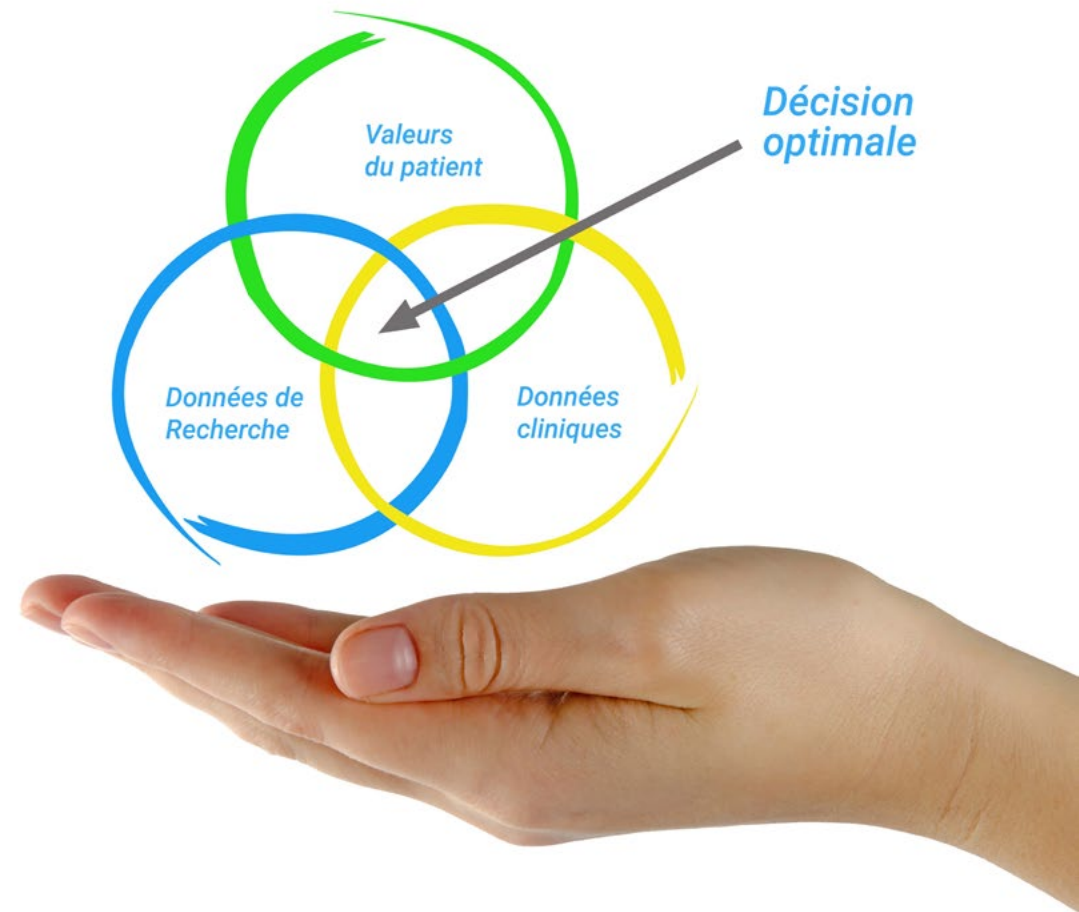
“

Découvrez Relearning, un système qui abandonne l'apprentissage linéaire conventionnel pour vous emmener à travers des systèmes d'enseignement cycliques: une façon d'apprendre qui s'est avérée extrêmement efficace, en particulier dans les matières qui nécessitent une mémorisation"

À TECH, nous utilisons la méthode des cas

Face à une situation donnée, que doit faire un professionnel? Tout au long du programme, vous serez confronté à de multiples cas cliniques simulés, basés sur des patients réels, dans lesquels vous devrez enquêter, établir des hypothèses et finalement résoudre la situation. Il existe de nombreux faits scientifiques prouvant l'efficacité de cette méthode. Les spécialistes apprennent mieux, plus rapidement et plus durablement dans le temps.

Avec TECH, le psychologue expérimente un mode d'apprentissage qui ébranle les fondements des universités traditionnelles du monde entier.



Selon le Dr Gérvas, le cas clinique est la présentation commentée d'un patient, ou d'un groupe de patients, qui devient un "cas", un exemple ou un modèle illustrant une composante clinique particulière, soit en raison de son pouvoir pédagogique, soit en raison de sa singularité ou de sa rareté. Il est essentiel que le cas soit basé sur la vie professionnelle actuelle, en essayant de recréer les conditions réelles de la pratique professionnelle du psychologue.

“

Saviez-vous que cette méthode a été développée en 1912 à Harvard pour les étudiants en Droit? La méthode des cas consiste à présenter aux apprenants des situations réelles complexes pour qu'ils s'entraînent à prendre des décisions et pour qu'ils soient capables de justifier la manière de les résoudre. En 1924, elle a été établie comme une méthode d'enseignement standard à Harvard"

L'efficacité de la méthode est justifiée par quatre acquis fondamentaux:

1. Les psychologues qui suivent cette méthode parviennent non seulement à assimiler les concepts, mais aussi à développer leur capacité mentale, grâce à des exercices d'évaluation de situations réelles et à l'application des connaissances.
2. L'apprentissage est solidement traduit en compétences pratiques qui permettent au psychologue de mieux intégrer ses connaissances dans la pratique clinique.
3. Grâce à l'utilisation de situations issues de la réalité, on obtient une assimilation plus simple et plus efficace des idées et des concepts.
4. Le sentiment d'efficacité de l'effort investi devient un stimulus très important pour les étudiants, qui se traduit par un plus grand intérêt pour l'apprentissage et une augmentation du temps passé à travailler sur le cours.



Relearning Methodology

À TECH, nous enrichissons la méthode des cas avec la meilleure méthodologie d'enseignement 100% en ligne du moment: le Relearning.

Notre université est la première au monde à combiner des études de cas cliniques avec un système d'apprentissage 100% en ligne basé sur la répétition, combinant un minimum de 8 éléments différents dans chaque leçon, ce qui constitue une véritable révolution par rapport aux simples études de cas et analyses.



Le psychologue apprendra à travers des cas réels et la résolution de situations complexes dans des environnements d'apprentissage simulés. Ces simulations sont développées à l'aide de logiciels de pointe pour faciliter l'apprentissage par immersion.

Selon les indicateurs de qualité de la meilleure université en ligne du monde hispanophone (Columbia University). La méthode Relearning, à la pointe de la pédagogie mondiale, a réussi à améliorer le niveau de satisfaction globale des professionnels finalisant leurs études.

Cette méthodologie a permis de former plus de 150.000 psychologues avec un succès sans précédent dans toutes les spécialités cliniques. Notre méthodologie d'enseignement est développée dans un environnement très exigeant, avec un corps étudiant universitaire au profil socio-économique élevé et dont l'âge moyen est de 43,5 ans.

Le Relearning vous permettra d'apprendre plus facilement et de manière plus productive tout en développant un esprit critique, en défendant des arguments et en contrastant des opinions: une équation directe vers le succès.

Dans notre programme, l'apprentissage n'est pas un processus linéaire mais il se déroule en spirale (nous apprenons, désapprenons, oublions et réapprenons). Par conséquent, ils combinent chacun de ces éléments de manière concentrique.

Selon les normes internationales les plus élevées, la note globale de notre système d'apprentissage est de 8,01.



Ce programme offre le meilleur matériel pédagogique, soigneusement préparé pour les professionnels:



Support d'étude

Tous les contenus didactiques sont créés par les spécialistes qui enseignent les cours. Ils ont été conçus en exclusivité pour la formation afin que le développement didactique soit vraiment spécifique et concret.

Ces contenus sont ensuite appliqués au format audiovisuel, pour créer la méthode de travail TECH en ligne. Tout cela, élaboré avec les dernières techniques afin d'offrir des éléments de haute qualité dans chacun des supports qui sont mis à la disposition de l'apprenant.



Les dernières techniques et procédures en vidéo

TECH rapproche les étudiants des dernières techniques, des dernières avancées pédagogiques et de l'actualité de la psychologie. Tout cela, à la première personne, expliqué et détaillé rigoureusement pour atteindre une compréhension complète et une assimilation optimale. Et surtout, vous pouvez les regarder autant de fois que vous le souhaitez.



Résumés interactifs

Nous présentons les contenus de manière attrayante et dynamique dans des dossiers multimédias comprenant des fichiers audios, des vidéos, des images, des diagrammes et des cartes conceptuelles afin de consolider les connaissances.

Ce système éducatif unique pour la présentation de contenu multimédia a été récompensé par Microsoft en tant que "European Success Story".



Bibliographie complémentaire

Articles récents, documents de consensus et directives internationales, entre autres. Dans la bibliothèque virtuelle de TECH, l'étudiant aura accès à tout ce dont il a besoin pour compléter sa formation.





Études de cas dirigées par des experts

Un apprentissage efficace doit nécessairement être contextuel. Pour cette raison, TECH présente le développement de cas réels dans lesquels l'expert guidera l'étudiant à travers le développement de la prise en charge et la résolution de différentes situations: une manière claire et directe d'atteindre le plus haut degré de compréhension.



Testing & Retesting

Les connaissances de l'étudiant sont périodiquement évaluées et réévaluées tout au long du programme, par le biais d'activités et d'exercices d'évaluation et d'auto-évaluation, afin que l'étudiant puisse vérifier comment il atteint ses objectifs.



Cours magistraux

Il existe des preuves scientifiques de l'utilité de l'observation par un tiers expert. La méthode "Learning from an Expert" renforce les connaissances et la mémoire, et donne confiance dans les futures décisions difficiles.



Guides d'action rapide

À TECH nous vous proposons les contenus les plus pertinents du cours sous forme de feuilles de travail ou de guides d'action rapide. Un moyen synthétique, pratique et efficace pour vous permettre de progresser dans votre apprentissage.



06 Diplôme

Le Certificat en Apprentissage Autorégulé chez les Personnes à Hautes Capacités garantit, outre la formation la plus rigoureuse et la plus actualisée, l'accès à un diplôme de Certificat délivré par TECH Université Technologique.



“

Terminez ce programme avec succès et recevez votre diplôme sans avoir à vous déplacer ou à suivre des formalités administratives”

Ce **Certificat en Apprentissage Autorégulé chez les Personnes à Hautes Capacités** contient le programme le plus complet et actualisé du marché.

Après avoir passé l'évaluation, l'étudiant recevra par courrier* avec accusé de réception son diplôme de **Certificat** délivrée par **TECH Université Technologique**.

Le diplôme délivré par **TECH Université Technologique** indiquera la note obtenue lors du Certificat, et répond aux exigences communément demandées par les bourses d'emploi, les concours et les commissions d'évaluation des carrières professionnelles.

Diplôme: **Certificat en Apprentissage Autorégulé chez les Personnes à Hautes Capacités**

Modalité: **en ligne**

Durée: **6 semaines**





Certificat
Apprentissage Autorégulé
chez les Personnes
à Hautes Capacités

- » Modalité: en ligne
- » Durée: 6 semaines
- » Qualification: TECH Université Technologique
- » Horaire: à votre rythme
- » Examens: en ligne

Certificat

Apprentissage Autorégulé chez
les Personnes à Hautes Capacités