

# Certificat

## Anthropologie et Psychologie Sociale





## Certificat

# Anthropologie et Psychologie Sociale

- » Modalité: en ligne
- » Durée: 12 semaines
- » Qualification: TECH Université Technologique
- » Intensité: 16h/semaine
- » Horaire: à votre rythme
- » Examens: en ligne

Accès au site web: [www.techtitute.com/fr/psychologie/cours/anthropologie-psychologie-sociale](http://www.techtitute.com/fr/psychologie/cours/anthropologie-psychologie-sociale)

# Accueil

01

Présentation

---

Page 4

02

Objetifs

---

Page 8

03

Direction de la formation

---

Page 12

04

Structure et contenu

---

Page 16

05

Méthodologie

---

Page 22

06

Diplôme

---

Page 30

# 01

# Présentation

L'être humain, en tant qu'être social, voit son développement déterminé par son interaction avec d'autres individus et par les environnements qui l'entourent. L'évolution rapide de ces derniers a créé différents paradigmes que le psychologue doit connaître afin de mener une intervention qui tienne compte de tous ces facteurs essentiels. Dans cette formation, nous vous offrons un condensé précis et totalement actualisé de tous les aspects dont les psychologues ont besoin pour exercer avec succès à l'heure actuelle. Une opportunité à ne pas manquer si vous voulez être compétitif sur un marché du travail exigeant.





“

*Incorporez à votre capacité d'intervention toutes les nouveautés et les formes de travail contrastées par leur qualité, en Anthropologie et Psychologie Sociale, avec un Certificat incomparable sur le marché de l'enseignement en ligne"*

Ce Certificat est un aperçu complet des différents aspects de l'Anthropologie et de la Psychologie Sociale. Une formation créée par des experts du domaine qui vous présentera les différentes théories et approches en vous donnant les outils nécessaires pour faire face à toute situation thérapeutique dans ce domaine. Pour cela, vous disposerez d'un corps enseignant qui se distingue par sa grande expérience professionnelle dans les différents domaines dans lesquels la psychologie se développe et dans les différents secteurs de la population.

Tout au long de ce programme, vous parcourrez les approches actuelles et les plus innovantes dans le domaine. Nous ne nous contenterons pas de vous transmettre les connaissances théoriques que nous offrons, mais nous vous montrerons une autre façon d'étudier et d'apprendre, plus organique, plus simple et plus efficace. Nous nous efforcerons de vous garder motivé et de susciter en vous la passion d'apprendre, en vous aidant à réfléchir et à développer votre esprit critique.

Une démarche de haut niveau qui deviendra un processus d'amélioration, non seulement sur le plan professionnel, mais aussi sur le plan personnel.

“ Une formation créée pour les professionnels qui aspirent à l'excellence et qui vous permettra d'acquérir de nouvelles compétences et stratégies de manière fluide et efficace ”

Ce **Certificat en Anthropologie et Psychologie Sociale** contient le programme scientifique le plus complet et le plus actuel du marché. Les principales caractéristiques sont les suivantes:

- ♦ Le développement de 100 cas pratiques présentés par des experts
- ♦ Le contenu graphique, schématique et éminemment pratique fournit des informations scientifiques et pratiques sur les disciplines indispensables au psychologue
- ♦ Les innovations en matière de recherche dans les différents domaines de la psychologie
- ♦ Les exercices pratiques où effectuer le processus d'auto-évaluation pour améliorer l'apprentissage
- ♦ Le système d'apprentissage interactif basé sur des algorithmes pour la prise de décision sur les situations présentées
- ♦ Elle met l'accent sur les méthodologies de pointe
- ♦ Cours théoriques, questions à l'expert, forums de discussion sur des sujets controversés et travail de réflexion individuel
- ♦ La possibilité d'accéder aux contenus depuis n'importe quel appareil fixe ou portable doté d'une connexion internet

“

*Une approche totalement axée sur l'efficacité formation, qui vous permettra d'apprendre de manière réelle, constante et efficace"*

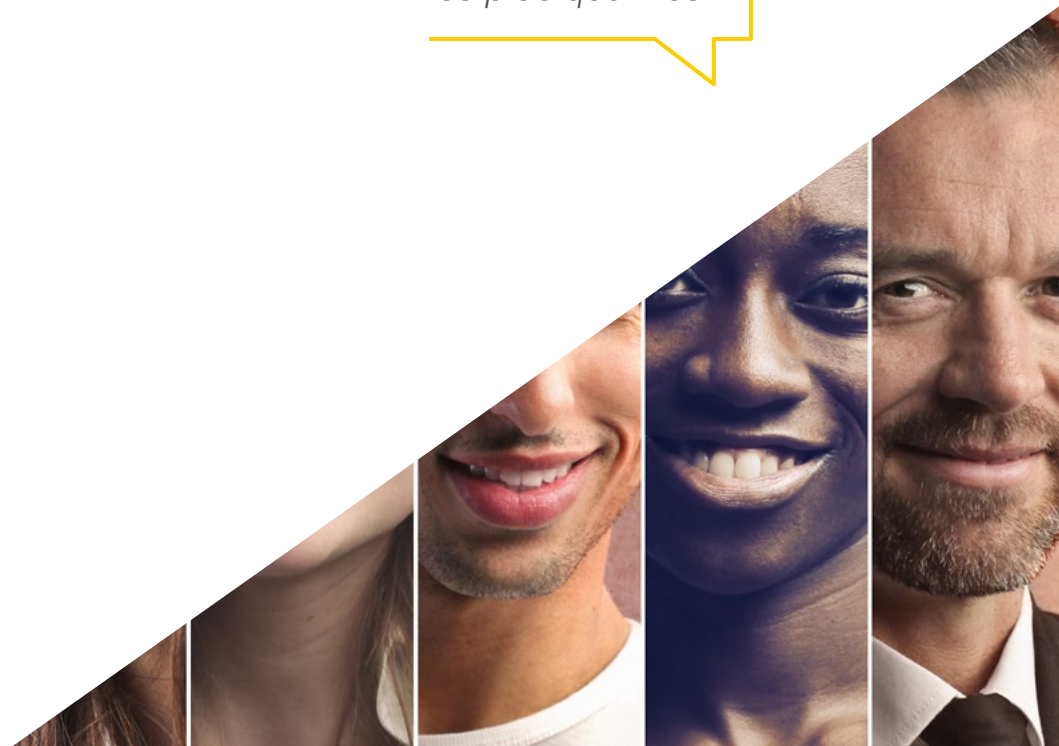
Il comprend un très large corps professoral composé de professionnels du domaine de la psychologie, qui apportent l'expérience de leur travail à cette formation, ainsi que de spécialistes reconnus issus de grandes sociétés et d'universités prestigieuses.

Grâce à son contenu multimédia développé avec les dernières technologies éducatives, les spécialistes bénéficieront d'un apprentissage situé et contextuel. Ainsi, ils se formeront dans un environnement simulé qui leur permettra d'apprendre en immersion et de s'entraîner dans des situations réelles.

La conception de ce programme est basée sur l'Apprentissage par Problèmes, grâce auquel l'étudiant devra essayer de résoudre les différentes situations de pratique professionnelle qui se présentent à lui tout au long du programme. Pour ce faire, le professionnel sera assisté par un système vidéo interactif innovant créé par des experts reconnus en psychologie.

*Oubliez les méthodes obsolètes d'étude traditionnelle et rendez votre apprentissage plus facile et plus motivant.*

*Ce Certificat fait la différence sur le marché du travail en vous plaçant parmi les professionnels les plus qualifiés.*



# 02 Objectifs

Les objectifs de ce programme ont été établis comme guide pour le développement de l'ensemble du diplôme, avec la mission spécifique d'offrir à l'étudiant une formation très intensive qui stimulera réellement sa progression professionnelle. Un parcours de croissance personnelle qui vous conduira à la plus haute qualité dans votre intervention en tant que psychologue.





“

*Cette formation vous donnera le coup de pouce dont votre carrière a besoin en vous offrant un développement complet et actualisé qui vous permettra de faire partie des meilleurs professionnels du secteur”*



### Objectif général

- Former des professionnels qualifiés dans ce domaine, capables d'intervenir avec une réelle capacité de travail et des résultats optimaux, en s'appuyant sur les connaissances théoriques et pratiques les plus récentes et les plus utiles pour leur profession

“

*Ce Certificat s'adresse à tous les psychologues qui souhaitent atteindre un haut degré de spécialisation dans Anthropologie et Psychologie Sociale”*





## Objectifs spécifiques

---

### Module 1. Psychologie sociale

- ♦ Décrire et mesurer les processus d'interaction, la dynamique de groupe et la structure de groupe et d'intergroupe
- ♦ Décrire et mesurer les processus d'interaction, la dynamique et la structure organisationnelle et inter-organisationnelle et d'intergroupe)
- ♦ Identifier les problèmes et les besoins organisationnels et inter-organisationnels
- ♦ Analyser le contexte dans lequel se développent les comportements individuels, les processus collectifs et organisationnels
- ♦ Produire des rapports oraux et écrits
- ♦ Connaître le cadre théorique de référence visant à évaluer et à modifier les processus psychosociaux et cognitifs impliqués dans le comportement individuel
- ♦ Posséder la capacité d'interpréter les données et les indicateurs sociaux en rapport avec le compartiment humain
- ♦ Comprendre le comportement humain d'un point de vue individuel et collectif
- ♦ Justifier pourquoi le comportement humain est moins rationnel qu'on ne le pense, en abordant les concepts sociaux de leadership, d'influence et de comportement collectif

### Module 2. Modèles anthropologiques en psychologie

- ♦ Posséder des connaissances sur la personne et les sociétés dans lesquelles elle vit
- ♦ Contraster avec les différentes écoles anthropologiques présentées
- ♦ Apprendre les connaissances de base dérivées de l'anthropologie philosophique, de l'anthropologie culturelle et de l'ethnologie
- ♦ Décrire la chronologie des dynamiques qui se produisent dans la personne de l'anthropologie
- ♦ Apprendre comment la personne est une création de la culture et un créateur de culture et le rôle spécifique de la psychologie à cet égard
- ♦ Comprendre les différences culturelles et leurs contributions à une compréhension plus large de l'individu et de la société

03

# Direction de la formation

Le corps enseignant du programme comprend d'éminents spécialistes en Anthropologie et Psychologie Sociale qui apportent leur expérience à cette spécialisation. En outre, d'autres spécialistes de prestige participent à sa conception et à son élaboration, complétant ainsi le programme de manière interdisciplinaire.





“

*Apprenez des professionnels de premier plan les dernières avancées en matière de procédures dans le domaine de l'Anthropologie et de la Psychologie sociale"*

## Directrice invitée



### **Mme Peña Granger, Mercedes**

- Chef de Service des Soins Infirmiers Psychiatriques pour Adultes à l'Hôpital Gregorio Marañón Madrid
- Diplôme d'infirmière de l'Université Complutense de Madrid
- Diplôme d'infirmière Psychosomatique de l'Université Complutense de Madrid
- Licence en Anthropologie Sociale et Culturelle à l'Université Complutense de Madrid
- Diplôme en Soins Infirmiers, Université Rey Juan Carlos
- Spécialiste de la Santé Mentale Ministère de la santé
- Master en Humanisation des Institutions de Santé

## Professeurs invitées

### Mme Cunillera Llorente, Alicia

- ♦ Unité d'Hospitalisation Psychiatrique de Courte Durée (UHB)- Unité de psychiatrie des adolescents (hospitalisation de courte durée- UADO). H.G.U. Gregorio Marañón
- ♦ Unité des Troubles de la Personnalité et Unité de Traitement et de Réadaptation Hospitalière Clinique San Miguel (Hermanas Hospitalarias)
- ♦ Unité des Troubles de la Personnalité Hôpital Dr. Rodríguez Lafora
- ♦ Unité d'Hospitalisation Psychiatrique Brève (UHB). H.G.U. Gregorio Marañón
- ♦ Unité de Troubles du Comportement Alimentaire (TCA). H.G.U. Gregorio Marañón

### Mme González-Caballero, Eva

- ♦ Spécialiste en Soins Infirmiers de Santé Mentale à l'Hôpital Gregorio Marañón
- ♦ Diplôme d'Infirmière de l'Université Autonome de Madrid. (École Cruz Roja)
- ♦ Diplôme en Nutrition Humaine et Diététique de l'Université autonome de Madrid
- ♦ 2020 - Actuel Hôpital universitaire Severo Ochoa Infirmière spécialisée en santé mentale à l'UHB
- ♦ Juin 2020 à Novembre 2020 Hôpital Général Universitaire Gregorio Marañón Hospitalisation UHB, UADO, interconsultations en Psychiatrie et Urgences Psychiatriques
- ♦ Juillet 2012- Mai 2018, Intercentres Résidentiel Ballesol Pozuelo Infirmière Centre Résidentiel
- ♦ Juin 2011- Septembre 2011, Hôpital Universitaire de La Paz Unité de Chirurgie Générale (Hospitalisation), Unité de Néphrologie (Hospitalisation, Unité d'Hémodialyse Aiguë, CAPD et Transplantation Rénale)

### Mme Nuño García, María

- ♦ Infirmière Spécialiste de la Santé Mentale Formation EIR réalisée à l'Unité d'Enseignement HGU Gregorio Marañón Délivrée par le Ministère de la Santé
- ♦ Master en Hémodialyse pour Infirmiers délivré par l'Université Complutense de Madrid
- ♦ Diplôme d'Infirmière délivré par l'Université d'Alcalá
- ♦ Infirmière spécialisée en Santé Mentale au Service des Urgences et Infirmière de liaison avec les mineurs à l'Hôpital Universitaire Gregorio Marañón
- ♦ Infirmière spécialisée en Santé Mentale dans l'Unité d'Hospitalisation Courte (UHB) de Psychiatrie Adulte de l'Hôpital Universitaire 12 de Octubre
- ♦ Infirmière spécialisée en Santé Mentale en Unité de Moyen Séjour (UME) des adolescents atteints de Troubles Mentaux Graves de la Communauté de Madrid, dans la société Casta Guadarrama
- ♦ Infirmière Résidente Interne (EIR) en Santé Mentale

# 04

## Structure et contenu

La structure du contenu a été conçue par une équipe de professionnels ayant une grande expérience dans ce domaine. Une sélection a été faite du matériel le plus actuel et le plus pertinent sur ce sujet, afin d'établir un parcours formation intéressant, efficace et complet pour le professionnel de la psychologie. Avec des objectifs de qualité et d'efficacité qui garantissent une réelle spécialisation.







“

*Ce Certificat en Anthropologie et Psychologie Sociale contient le programme le plus complet et le plus actuel du marché*

## Module 1. Psychologie sociale

- 1.1. Concept de Psychologie sociale
  - 1.1.1. Évolution historique de la psychologie sociale
  - 1.1.2. Les besoins psychosociaux fondamentaux : des clés pour comprendre le comportement humain
  - 1.1.3. Le pouvoir de la situation pour expliquer le comportement humain
  - 1.1.4. Les principales contributions de la psychologie sociale
- 1.2. Cognition sociale
  - 1.2.1. Introduction
  - 1.2.2. L'objet de la psychologie de la cognition sociale
  - 1.2.3. Le rôle de la connaissance préalable dans le processus de l'information
  - 1.2.4. Traitement élaboré et pensée logique
  - 1.2.5. Motivation, affect et émotions
  - 1.2.6. Pensée automatique
- 1.3. Perception des personnes et de leurs actions
  - 1.3.1. Introduction
  - 1.3.2. Communication non verbale
  - 1.3.3. Formation des impressions
  - 1.3.4. Attribution de la causalité
  - 1.3.5. Applications
- 1.4. Les attitudes
  - 1.4.1. Définition, nature et mesure des attitudes
  - 1.4.2. Le problème de la cohérence entre les attitudes et les comportements
  - 1.4.3. Changement d'attitude et persuasion
  - 1.4.4. Théorie de la dissonance cognitive de Festinger (1957)
- 1.5. Processus d'influence sociale
  - 1.5.1. Influence sociale et changement d'attitude
  - 1.5.2. Conformisme
  - 1.5.3. L'obéissance à l'autorité
  - 1.5.4. L'influence des minorités : les processus de conversion





- 1.6. Techniques de manipulation interpersonnelle
  - 1.6.1. Techniques utilisant le piège de la décision
  - 1.6.2. Techniques d'appât et d'échange
  - 1.6.3. Autres techniques de manipulation interpersonnelle
  - 1.6.4. Technique combinée
- 1.7. Le concept de soi et l'identité sociale
  - 1.7.1. Introduction
  - 1.7.2. Le concept de soi et l'identité sociale
  - 1.7.3. Relation entre l'identité personnelle et l'identité sociale
- 1.8. Psychologie sociale des groupes
  - 1.8.1. Définition du groupe
  - 1.8.2. Structure du groupe
  - 1.8.3. Psychologie de groupe et influence sociale : leadership
  - 1.8.4. La théorie de l'identité
  - 1.8.5. Relations intergroupes
- 1.9. Comportement collectif
  - 1.9.1. Facilitation sociale et flânerie sociale
  - 1.9.2. Désindividualisation
  - 1.9.3. Polarisation du groupe
  - 1.9.4. Pensée de groupe
  - 1.9.5. L'individu et les sectes
- 1.10. Stéréotypes, préjugés, discrimination et psychologie des comportements agressifs et violents
  - 1.10.1. Psychologie sociale des préjugés
  - 1.10.2. Racisme: mécanismes et processus psychologiques
  - 1.10.3. Réduire les préjugés et le racisme
  - 1.10.4. Comportement agressif et violent
  - 1.10.5. Les racines du comportement agressif
  - 1.10.6. Le mal humain et la banalité du mal
  - 1.10.7. Harcèlement au travail

## Module 2. Modèles anthropologiques en psychologie

- 2.1. Nature et histoire de l'anthropologie
  - 2.1.1. Définition. Branches de l'anthropologie
  - 2.1.2. Histoire de l'anthropologie
  - 2.1.3. L'anthropologie au 20ème siècle
  - 2.1.4. L'anthropologie à l'époque moderne
- 2.2. Anthropologie culturelle
  - 2.2.1. Anthropologie culturelle
  - 2.2.2. Ethnocentrisme, relativisme culturel et droits de l'homme
  - 2.2.3. Universalité, généralité et particularité
  - 2.2.4. Mécanismes de changement la culture
  - 2.2.5. Multiculturalisme
  - 2.2.6. Le paradigme du relativisme culturel
- 2.3. La personne humaine
  - 2.3.1. La personne comme fin en soi
  - 2.3.2. La personne dans l'espace et le temps
  - 2.3.3. La personne en tant qu'être capable
  - 2.3.4. La nature humaine
- 2.4. L'affectivité et la dynamique humaine
  - 2.4.1. Émotions, sentiments et passions
  - 2.4.2. Classification des émotions, des passions et des sentiments
  - 2.4.3. Tempérament, caractère et personnalité
  - 2.4.4. Nature et objet de la volonté
  - 2.4.5. Compréhension et volonté
  - 2.4.6. L'acte volontaire





- 2.5. La vie comme ornement : la dimension sentimentale
  - 2.5.1. Le superficiel : vivre de l'épiderme
  - 2.5.2. Les problèmes de la sentimentalité
  - 2.5.3. L'infantilisme
  - 2.5.4. Pathologies sentimentales : précipitation, succès et bruit
  - 2.5.5. La vertu en tant que sens
- 2.6. Les typologies de caractères
  - 2.6.1. Les trois facteurs élémentaires du caractère
  - 2.6.2. Le caractère actif
  - 2.6.3. Typologies de Kretschmer
  - 2.6.4. La typologie de Sheldon
- 2.7. Langage et communication
  - 2.7.1. Les bases anthropologiques du langage
  - 2.7.2. Conditions linguistiques et fondements du langage
  - 2.7.3. Différences entre le langage animal et le langage humain
- 2.8. L'homme en tant qu'être social
  - 2.8.1. Éléments et objectifs de la société
  - 2.8.2. L'éthique comme lien social
  - 2.8.3. Approches de la société depuis l'époque moderne
- 2.9. L'apprentissage émotionnel
  - 2.9.1. L'intelligence émotionnelle
  - 2.9.2. Culture émotionnelle
  - 2.9.3. Conclusions
- 2.10. Évolution et alphabétisation
  - 2.10.1. Le rythme et son importance dans l'évolution des émotions
  - 2.10.2. La fonction préventive de l'alphabétisation émotionnelle
  - 2.10.3. Conclusions

05

# Méthodologie

Ce programme de formation offre une manière différente d'apprendre. Notre méthodologie est développée à travers un mode d'apprentissage cyclique: ***el Relearning***.

Ce système d'enseignement est utilisé, par exemple, dans les écoles de médecine les plus prestigieuses du monde et a été considéré comme l'un des plus efficaces par des publications de premier plan telles que le ***New England Journal of Medicine***.



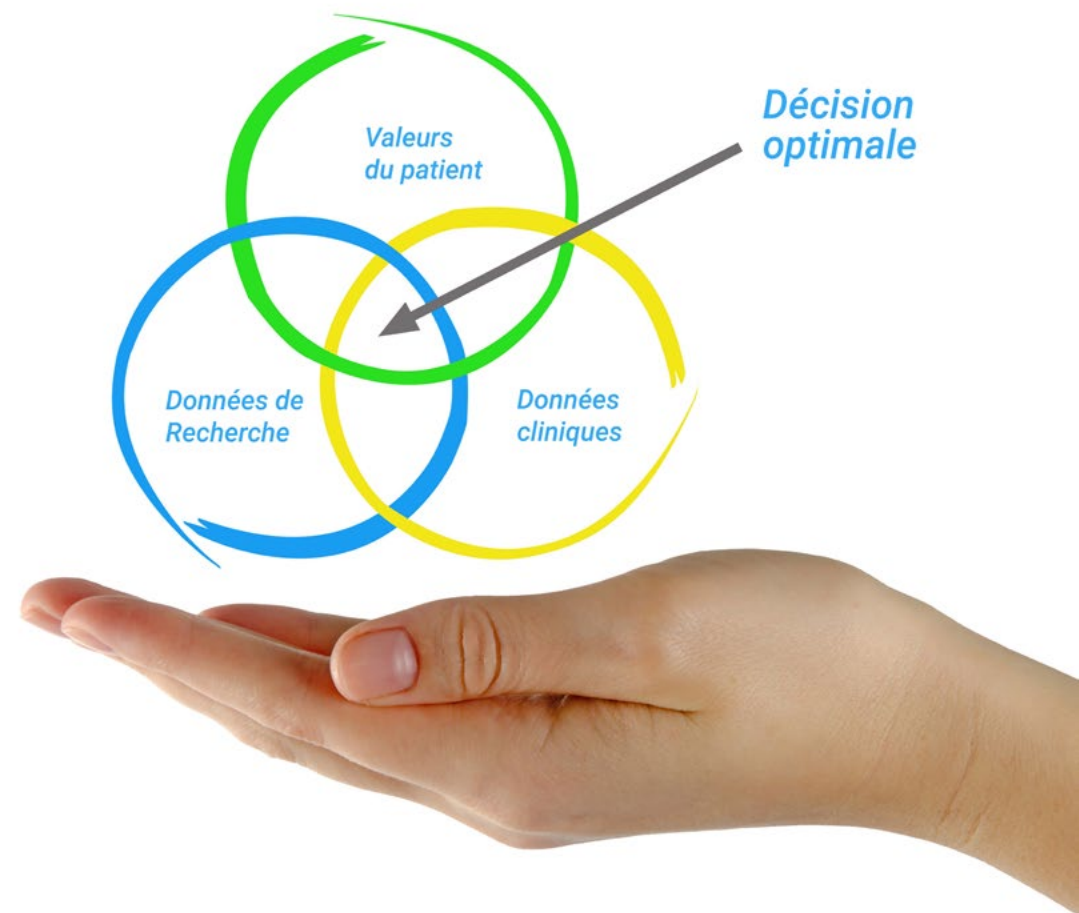
“

*Découvrez Relearning, un système qui abandonne l'apprentissage linéaire conventionnel pour vous emmener à travers des systèmes d'enseignement cycliques: une façon d'apprendre qui s'est avérée extrêmement efficace, en particulier dans les matières qui nécessitent une mémorisation"*

## À TECH, nous utilisons la méthode des cas

Face à une situation donnée, que doit faire un professionnel? Tout au long du programme, vous serez confronté à de multiples cas cliniques simulés, basés sur des patients réels, dans lesquels vous devrez enquêter, établir des hypothèses et finalement résoudre la situation. Il existe de nombreux faits scientifiques prouvant l'efficacité de cette méthode. Les spécialistes apprennent mieux, plus rapidement et plus durablement dans le temps.

*Avec TECH, le psychologue expérimente un mode d'apprentissage qui ébranle les fondements des universités traditionnelles du monde entier.*



Selon le Dr Gérvas, le cas clinique est la présentation commentée d'un patient, ou d'un groupe de patients, qui devient un "cas", un exemple ou un modèle illustrant une composante clinique particulière, soit en raison de son pouvoir pédagogique, soit en raison de sa singularité ou de sa rareté. Il est essentiel que le cas soit basé sur la vie professionnelle actuelle, en essayant de recréer les conditions réelles de la pratique professionnelle du psychologue.



“

*Saviez-vous que cette méthode a été développée en 1912 à Harvard pour les étudiants en Droit? La méthode des cas consiste à présenter aux apprenants des situations réelles complexes pour qu'ils s'entraînent à prendre des décisions et pour qu'ils soient capables de justifier la manière de les résoudre. En 1924, elle a été établie comme une méthode d'enseignement standard à Harvard"*

#### L'efficacité de la méthode est justifiée par quatre acquis fondamentaux:

1. Les psychologues qui suivent cette méthode parviennent non seulement à assimiler les concepts, mais aussi à développer leur capacité mentale, grâce à des exercices d'évaluation de situations réelles et à l'application des connaissances.
2. L'apprentissage est solidement traduit en compétences pratiques qui permettent au psychologue de mieux intégrer ses connaissances dans la pratique clinique.
3. Grâce à l'utilisation de situations issues de la réalité, on obtient une assimilation plus simple et plus efficace des idées et des concepts.
4. Le sentiment d'efficacité de l'effort investi devient un stimulus très important pour les étudiants, qui se traduit par un plus grand intérêt pour l'apprentissage et une augmentation du temps passé à travailler sur le cours.



## Relearning Methodology

À TECH, nous enrichissons la méthode des cas avec la meilleure méthodologie d'enseignement 100% en ligne du moment: le Relearning.

Notre université est la première au monde à combiner des études de cas cliniques avec un système d'apprentissage 100% en ligne basé sur la répétition, combinant un minimum de 8 éléments différents dans chaque leçon, ce qui constitue une véritable révolution par rapport aux simples études de cas et analyses.



*Le psychologue apprendra à travers des cas réels et la résolution de situations complexes dans des environnements d'apprentissage simulés. Ces simulations sont développées à l'aide de logiciels de pointe pour faciliter l'apprentissage par immersion.*

Selon les indicateurs de qualité de la meilleure université en ligne du monde hispanophone (Columbia University). La méthode Relearning, à la pointe de la pédagogie mondiale, a réussi à améliorer le niveau de satisfaction globale des professionnels finalisant leurs études.

Cette méthodologie a permis de former plus de 150.000 psychologues avec un succès sans précédent dans toutes les spécialités cliniques. Notre méthodologie d'enseignement est développée dans un environnement très exigeant, avec un corps étudiant universitaire au profil socio-économique élevé et dont l'âge moyen est de 43,5 ans.

*Le Relearning vous permettra d'apprendre plus facilement et de manière plus productive tout en développant un esprit critique, en défendant des arguments et en contrastant des opinions: une équation directe vers le succès.*

Dans notre programme, l'apprentissage n'est pas un processus linéaire mais il se déroule en spirale (nous apprenons, désapprenons, oublions et réapprenons). Par conséquent, ils combinent chacun de ces éléments de manière concentrique.

Selon les normes internationales les plus élevées, la note globale de notre système d'apprentissage est de 8,01.



Ce programme offre le meilleur matériel pédagogique, soigneusement préparé pour les professionnels:



#### Support d'étude

Tous les contenus didactiques sont créés par les spécialistes qui enseignent les cours. Ils ont été conçus en exclusivité pour la formation afin que le développement didactique soit vraiment spécifique et concret.

Ces contenus sont ensuite appliqués au format audiovisuel, pour créer la méthode de travail TECH en ligne. Tout cela, élaboré avec les dernières techniques afin d'offrir des éléments de haute qualité dans chacun des supports qui sont mis à la disposition de l'apprenant.



#### Les dernières techniques et procédures en vidéo

TECH rapproche les étudiants des dernières techniques, des dernières avancées pédagogiques et de l'actualité de la psychologie. Tout cela, à la première personne, expliqué et détaillé rigoureusement pour atteindre une compréhension complète et une assimilation optimale. Et surtout, vous pouvez les regarder autant de fois que vous le souhaitez.



#### Résumés interactifs

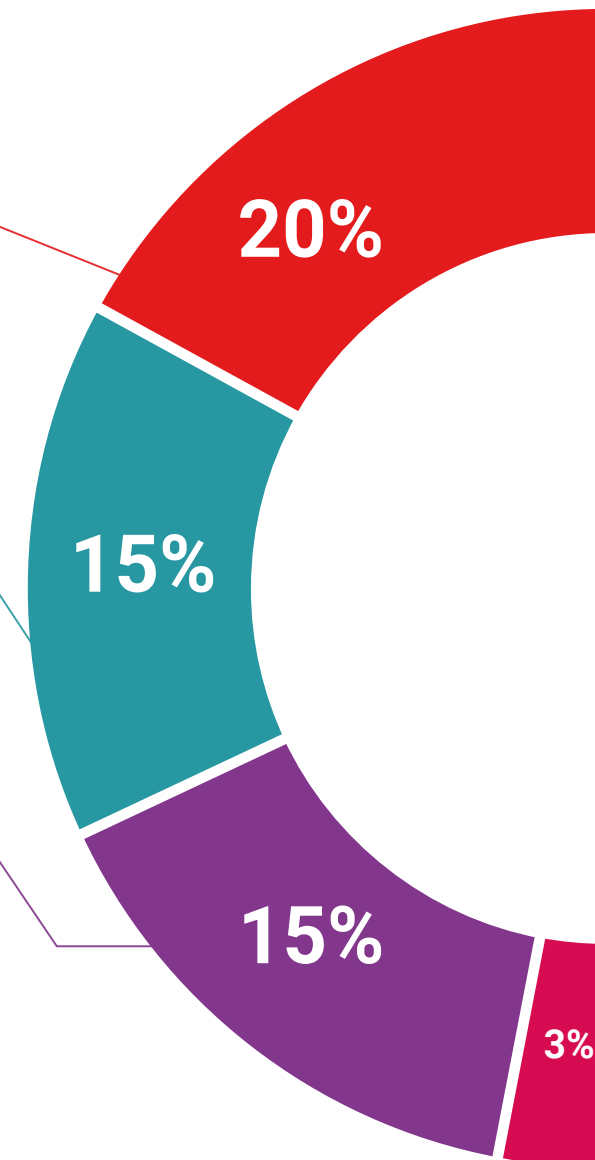
Nous présentons les contenus de manière attrayante et dynamique dans des dossiers multimédias comprenant des fichiers audios, des vidéos, des images, des diagrammes et des cartes conceptuelles afin de consolider les connaissances.

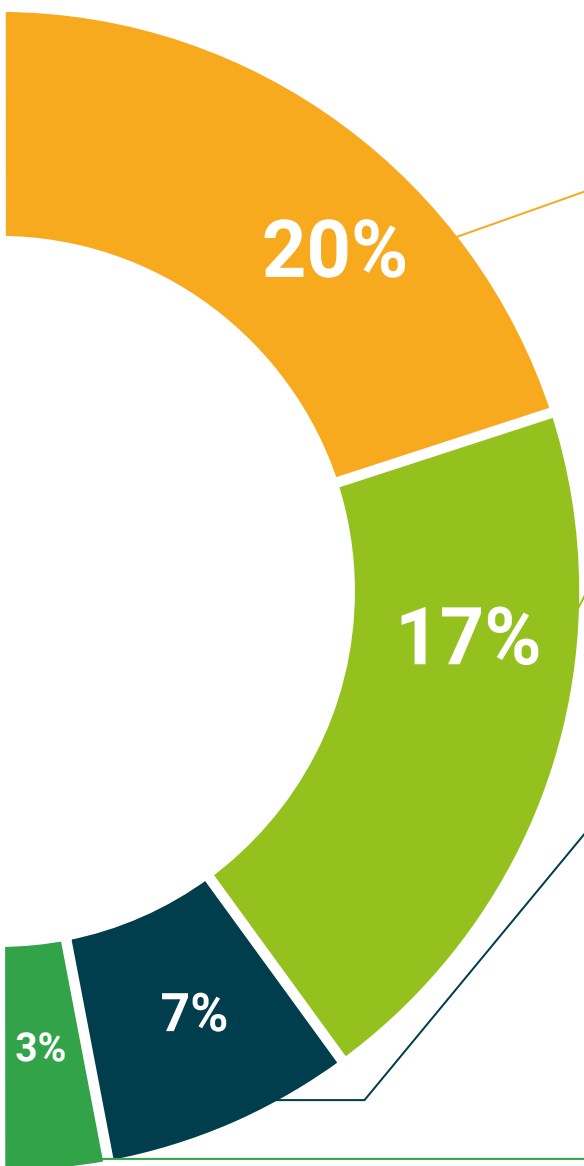
Ce système éducatif unique pour la présentation de contenu multimédia a été récompensé par Microsoft en tant que "European Success Story".



#### Bibliographie complémentaire

Articles récents, documents de consensus et directives internationales, entre autres. Dans la bibliothèque virtuelle de TECH, l'étudiant aura accès à tout ce dont il a besoin pour compléter sa formation.





#### Études de cas dirigées par des experts

Un apprentissage efficace doit nécessairement être contextuel. Pour cette raison, TECH présente le développement de cas réels dans lesquels l'expert guidera l'étudiant à travers le développement de la prise en charge et la résolution de différentes situations: une manière claire et directe d'atteindre le plus haut degré de compréhension.



#### Testing & Retesting

Les connaissances de l'étudiant sont périodiquement évaluées et réévaluées tout au long du programme, par le biais d'activités et d'exercices d'évaluation et d'auto-évaluation, afin que l'étudiant puisse vérifier comment il atteint ses objectifs.



#### Cours magistraux

Il existe des preuves scientifiques de l'utilité de l'observation par un tiers expert. La méthode "Learning from an Expert" renforce les connaissances et la mémoire, et donne confiance dans les futures décisions difficiles.



#### Guides d'action rapide

À TECH nous vous proposons les contenus les plus pertinents du cours sous forme de feuilles de travail ou de guides d'action rapide. Un moyen synthétique, pratique et efficace pour vous permettre de progresser dans votre apprentissage.



# 06 Diplôme

Le Certificat en Anthropologie et Psychologie Sociale vous garantit, en plus de la formation la plus rigoureuse et la plus actuelle, l'accès à un diplôme universitaire de Certificat délivré par TECH Université Technologique.



“

*Terminez ce programme avec succès et recevez votre diplôme universitaire sans avoir à vous soucier des déplacements ou des formalités administratives”*

Ce **Certificat en Anthropologie et Psychologie Sociale** contient le programme scientifique le plus complet et le plus actuel du marché.

Après avoir réussi l'évaluation, l'étudiant recevra par courrier postal\* avec accusé de réception son correspondant diplôme de **Certificat** délivré par **TECH Université Technologique**.

Le diplôme délivré par **TECH Université Technologique** indiquera la note obtenue lors du Certificat, et répond aux exigences communément demandées par les bourses d'emploi, les concours et les commissions d'évaluation des carrières professionnelles.

Diplôme: **Certificat en Anthropologie et Psychologie Sociale**

N° d'heures officielles: **300 h.**



\*Si l'étudiant souhaite que son diplôme version papier possède l'Apostille de La Haye, TECH EDUCATION fera les démarches nécessaires pour son obtention moyennant un coût supplémentaire.



future  
santé confiance personnes  
éducation information tuteurs  
garantie accréditation enseignement  
institutions technologie apprentissage  
communauté engagement  
service personnalisé innovation  
connaissance présent qualité  
en ligne formation  
développement instituts  
classe virtuelle langues

**tech** université  
technologique

Certificat

Anthropologie et  
Psychologie Sociale

- » Modalité: en ligne
- » Durée: 12 semaines
- » Qualification: TECH Université  
Technologique
- » Intensité: 16h/semaine
- » Horaire: à votre rythme
- » Examens: en ligne

Certificat

Anthropologie et Psychologie Sociale

