

Certificat

Actualisation en Troubles  
Psychosomatiques





## Certificat

### Actualisation en Troubles Psychosomatiques

- » Modalité: en ligne
- » Durée: 6 semaines
- » Qualification: TECH Université Technologique
- » Horaire: à votre rythme
- » Examens: en ligne

Accès au site web: [www.techtitute.com/fr/psychologie/cours/actualisation-troubles-psychosomatiques\\_](http://www.techtitute.com/fr/psychologie/cours/actualisation-troubles-psychosomatiques_)

# Sommaire

01

Présentation

---

*page 4*

02

Objectifs

---

*page 8*

03

Direction de la formation

---

*page 12*

04

Structure et contenu

---

*page 16*

05

Méthodologie

---

*page 20*

06

Diplôme

---

*page 28*

# 01

# Présentation

La société actuelle vit dans un monde de plus en plus rapide qui amène les citoyens à négliger leur facette la moins visible mais la plus importante: la santé mentale. La frénésie de la vie quotidienne finit par peser sur la population, qui est de plus en plus habituée à souffrir d'anxiété ou de stress chronique. Cela devient le déclencheur de troubles psychosomatiques, dont la nature complique l'efficacité des traitements médicaux. En ce sens, l'intervention psychologique est fondamentale pour atteindre un équilibre chez les utilisateurs qui minimise les symptômes physiques. TECH répond à ce besoin avec ce diplôme, que les psychologues peuvent étudier depuis leur domicile avec une flexibilité totale.



“

*Formez-vous à l'intervention psychologique  
dans les maladies psychosomatiques pour  
soulager les souffrances de vos patients”*

Lorsqu'une personne souffre de stress ou d'un trouble psychologique, elle risque de souffrir d'une maladie psychosomatique. Bien qu'elles soient d'origine psychique, ces maladies provoquent des troubles physiques qui peuvent détériorer la qualité de vie des personnes concernées. Parmi les plus courantes, on peut citer les maux de tête, le syndrome du côlon irritable, les vertiges fréquents ou les douleurs dorsales, qui limitent les capacités habituelles des utilisateurs.

Il est bien connu qu'une visite chez le médecin généraliste résout rarement ces problèmes chez le patient, étant donné leur nature psychologique. C'est pourquoi de plus en plus de psychologues demandent à se spécialiser dans ce domaine et à disposer des outils nécessaires pour intervenir. C'est là qu'intervient le Certificat en Actualisation en Troubles Psychosomatiques, qui offre aux professionnels de ce domaine les connaissances les plus récentes pour le traitement de ces troubles. En se basant sur l'interaction entre Psyché et Soma, les psychologues approfondiront le profil du patient psychosomatique afin de déterminer la meilleure façon d'agir.

Cette qualification TECH est parfaitement compatible avec les performances professionnelles de ceux qui la suivent. Son format 100 % en ligne permet aux étudiants de le suivre depuis leur domicile ou l'endroit de leur choix, avec toute la flexibilité nécessaire pour gérer leur temps d'apprentissage comme ils l'entendent. De même, ils auront accès à un campus virtuel 24 heures sur 24, avec un accès illimité à toutes les ressources mises à leur disposition dès le début.

Ce **Certificat dans Actualisation en Troubles Psychosomatiques** contient le programme le plus complet et le plus actualisé du marché. Ses caractéristiques sont les suivantes:

- ♦ Le développement d'études de cas présentées par des experts en Actualisation en Troubles Psychosomatiques
- ♦ Les contenus graphiques, schématiques et éminemment pratiques avec lesquels ils sont conçus fournissent des informations scientifiques et sanitaires essentielles à la pratique professionnelle
- ♦ Les exercices pratiques où effectuer le processus d'auto-évaluation pour améliorer l'apprentissage
- ♦ Il met l'accent sur les méthodologies innovantes
- ♦ Cours théoriques, questions à l'expert, forums de discussion sur des sujets controversés et travail de réflexion individuel
- ♦ La possibilité d'accéder aux contenus depuis n'importe quel appareil fixe ou portable doté d'une connexion internet



*Ce Certificat fera la différence en vous mettant à jour, en vous plaçant à l'avant-garde des troubles psychosomatiques”*

“ Mettez à jour vos connaissances sur l'approche des troubles psychosomatiques avec l'université en ligne numéro 1”

Le corps enseignant du programme englobe des spécialistes réputés dans le domaine et qui apportent à ce programme l'expérience de leur travail, ainsi que des spécialistes reconnus dans de grandes sociétés et des universités prestigieuses.

Grâce à son contenu multimédia développé avec les dernières technologies éducatives, les spécialistes bénéficieront d'un apprentissage situé et contextuel, ainsi, ils se formeront dans un environnement simulé qui leur permettra d'apprendre en immersion et de s'entraîner dans des situations réelles.

La conception de ce programme est axée sur l'Apprentissage par les Problèmes, grâce auquel le professionnel doit essayer de résoudre les différentes situations de la pratique professionnelle qui se présentent tout au long du programme. Pour ce faire, l'étudiant sera assisté d'un innovant système de vidéos interactives, créé par des experts reconnus.

*Le Certificat comprend des cas cliniques réels et des exercices pour rapprocher le Psychologue à la pratique clinique.*

*Découvrez l'expérience d'une spécialisation dans les méthodologies éducatives et les outils interactifs les plus récents.*



# 02

# Objectifs

La conception des objectifs de ce diplôme tourne autour de la haute qualification des psychologues dans l'approche des troubles psychosomatiques, pour lesquels le programme leur fournira les dernières connaissances sur le sujet, adaptées à une réalité changeante. Ce diplôme vise à spécialiser des professionnels parfaitement préparés à relever les défis de l'avenir, raison pour laquelle le Certificat offre une perspective globale en termes de contenu.





“

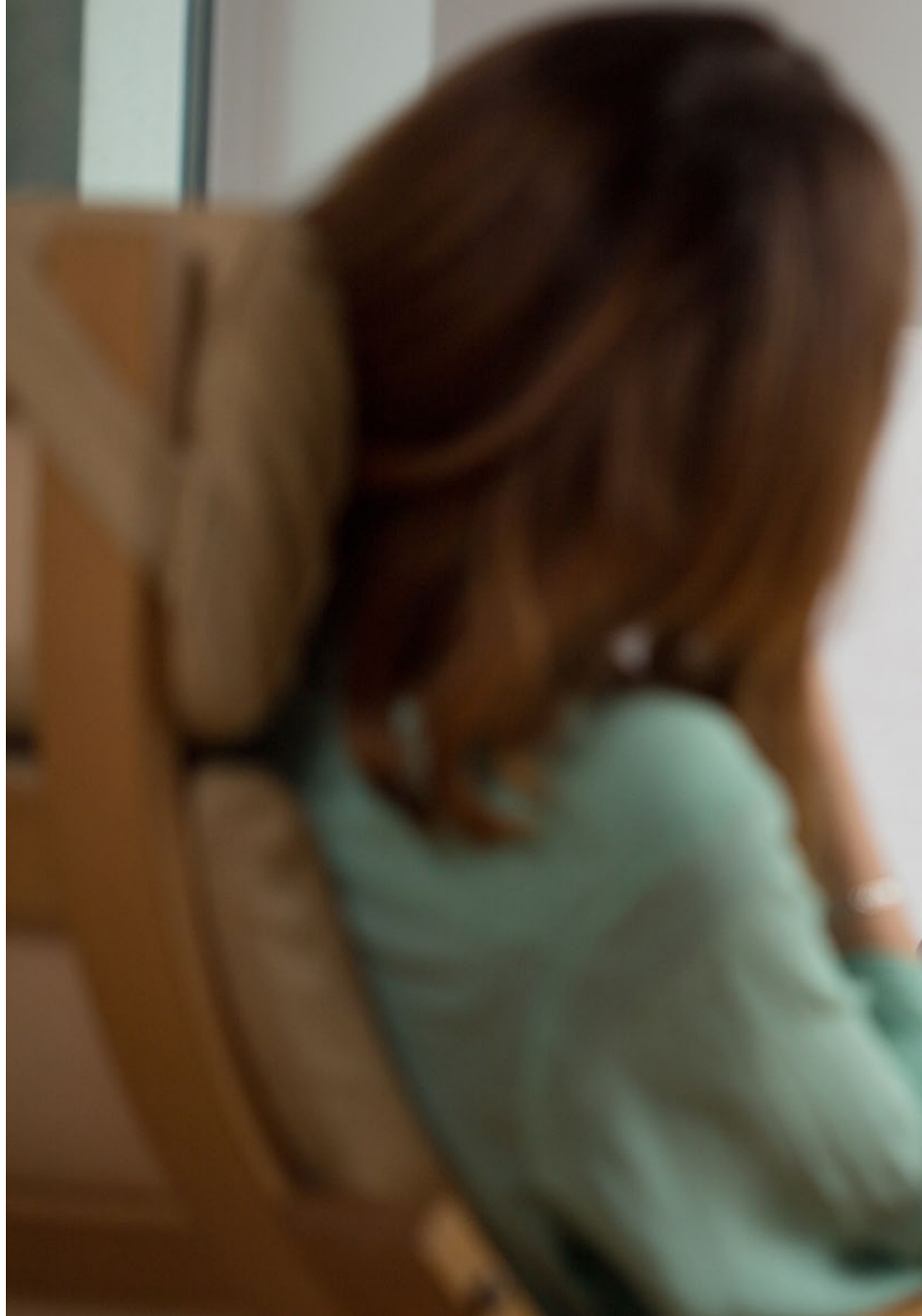
*L'objectif de TECH est de vous permettre de relever avec succès tous les défis qui se présenteront à l'avenir au cours de votre carrière professionnelle”*



## Objectifs généraux

---

- ♦ Expliquer la relation entre le conflit psychique et son expression psychosomatique
- ♦ Former le professionnel en tant que spécialiste de l'identification des aspects du psychisme qui ne permettent pas l'expression émotionnelle par les canaux psychologiques
- ♦ Reconnaître les facteurs de stress naturels qui affectent les différents systèmes qui composent l'organisme
- ♦ Comparer le comportement du trouble corporel avec les conflits fondamentaux du patient
- ♦ Former le psychologue en tant que membre d'une équipe multidisciplinaire capable d'intervenir et d'améliorer le trouble psychosomatique
- ♦ Expliquer le fonctionnement biochimique du système affecté, ainsi que les antidotes pour son amélioration





### Objectifs spécifiques

---

- ♦ Traiter de la clinique psychosomatique et de sa relation avec le système émotionnel du patient
- ♦ Décrire toutes les recherches effectuées au cours des vingt dernières années

“

*Les meilleurs professionnels de la psychologie vous accompagneront dans ce parcours de formation afin que vous puissiez atteindre facilement les objectifs du programme”*

# 03

## Direction de la formation

TECH dispose d'une solide équipe d'enseignants composée de psychologues qui ont apporté de grandes contributions dans le domaine de la psychologie clinique et de la psychologie de la santé. En fait, ils ont une expérience significative dans l'intervention psychologique des troubles psychosomatiques par le biais du modèle cognitivo-comportemental, du modèle de la psychothérapie en temps limité et du modèle de la Gestalt. En outre, ils suivront de près les progrès de chaque étudiant et resteront à leur disposition par l'intermédiaire du Campus virtuel.



“

*Une équipe pédagogique performante, référente dans les meilleures psychothérapies pour traiter les troubles psychosomatiques, sera chargée de vous spécialiser”*

## Direction



### M. Aguado Romo, Roberto

- ♦ Président de l'Institut Européen de Psychothérapies à Temps Limité
- ♦ Psychologue en Cabinet Privé
- ♦ Recherche en Psychothérapies à Temps Limité
- ♦ Coordinateur de l'équipe de conseillers dans de nombreuses écoles.
- ♦ Auteur de plusieurs ouvrages de Psychologie
- ♦ Expert en communication de la Psychologie dans les médias
- ♦ Professeur pour des cours et des études de troisième cycle
- ♦ Master en Psychologie Clinique et en Psychologie de la Santé
- ♦ Spécialiste en Psychologie Clinique
- ♦ Spécialiste en Focalisation sur la dissociation sélective

## Professeurs

### Dr Fernández, Ángel

- ♦ Directeur du Centre d'Évaluation et de Psychothérapie de Madrid
- ♦ Psychologue Spécialiste Européen en Psychothérapie par l'EFPA
- ♦ Psychologue Sanitaire
- ♦ Master en Psychologie Clinique et en Psychologie de la Santé
- ♦ Responsable tuteur du domaine de Psychodiagnostic et d'intervention psychologique du CEP
- ♦ Auteur de la technique TEN
- ♦ Responsable des études du Master en Psychothérapie à Durée Limitée et Psychologie de la Santé
- ♦ Spécialiste en Hypnose Clinique et en Relaxation

### Dr Martínez Lorca, Manuela

- ♦ Psychologue Sanitaire
- ♦ Enseignante dans le département de Psychologie de l'Université de Castille-La Manche
- ♦ Master en Psychothérapie à Temps Limité et en Psychologie de la Santé de l'Institut Européen des Psychothérapies à Temps Limité
- ♦ Spécialiste en Hypnose Clinique et en Relaxation
- ♦ Licence en Psychologie
- ♦ Docteur en Médecine

### **M. Gandarias Blanco, Gorka**

- ♦ Psychologue Spécialiste dans la Psychothérapie et la Gestalt-thérapie Directeur du Centre Clinique URASKA
- ♦ Directeur du Centre Clinique URASKA Fondateur de la consultation en Psychologie et Psychothérapie
- ♦ Chef du Département Orientation et Innovation éducative de l'école San José de Nanclares de la Oca
- ♦ Psychologue spécialisé en psychothérapie reconnu par l'EFPA (European Federation of Psychologists' Associations)
- ♦ Licence en Psychologie Université de Deusto
- ♦ Master en Psychothérapie de Temps Limité et de la Santé
- ♦ Master International en Psychologie Clinique et de la Santé
- ♦ Diplômé en Thérapie Gestalt
- ♦ Spécialiste en Apprentissage Coopératif, Niveau coach dans le Modèle de lien Émotionnel Conscient (VEC)

### **Dr Espinoza Vázquez, Óscar**

- ♦ Pédiatre à IMSalud
- ♦ Directeur du Service en Urologie Fonctionnelle à Fondation CEP
- ♦ Médecin Spécialiste en Psychiatrie et Pédiatrie
- ♦ Chef du Service de Santé Publique du District Sud de Madrid
- ♦ Master en Intervention Psychologique dans les Troubles de l'Apprentissage et en Psychologie de la Santé
- ♦ Master en Psychothérapie à Durée Limitée et en psychologiques de la Santé

### **Dr Fernández Agis, Inmaculada**

- ♦ Spécialiste en Neuropsychologie et Thérapie Cognitive
- ♦ Présidente de la Société Andalouse de Neuropsychologie
- ♦ Directrice de l'Unité des Etudes Sexologiques (UESX)
- ♦ Directrice du Centre de Réhabilitation et d'Evaluation Neuropsychologique (CERNEP) de l'Université d'Almeria
- ♦ Professeur Titulaire du Département de Neuropsychologie de l'Université d' Almería
- ♦ Professeur en Psychologie de la Sexualité au Master Officiel en Sexologie a l'Université d' Almería
- ♦ Docteur en Psychologie à l'Université d'Almeria
- ♦ Psychologue Spécialiste en Psychologie Clinique
- ♦ Expert en Thérapie Cognitive Basée sur le Mindfulness
- ♦ Expert en Psychothérapie à Durée Limitée
- ♦ Experte en Neuropsychologie Clinique
- ♦ Membre de: SANP, SEIS et FANPSE

# 04

## Structure et contenu

Le programme a été conçu dans le but d'actualiser les psychologues dans le domaine des troubles psychosomatiques sous la supervision de l'équipe enseignante, contenant ainsi toutes les clés nécessaires. Ce programme offre une perspective globale sur ces troubles: des composantes de ces maladies à l'influence du Stress, de la Psychologie de Liaison et de la résurgence de la Psychologie de la Santé. Ces idées seront proposées dans un itinéraire pédagogique individualisé qui utilise le *Relearning* comme substrat méthodologique. Grâce à la répétition, tous les concepts seront assimilés avec succès par les étudiants.





“

*Un programme complet qui couvre les composantes des maladies psychosomatiques et l'influence du stress en tant que facteur déclenchant, parmi d'autres questions clés”*

## Module 1. Principes fondamentaux de la psychosomatique

- 1.1. L'unité soma-psyché
- 1.2. Symptôme fonctionnel, conversion et maladie
  - 1.2.1. L'orientation psychosomatique en psychologie
  - 1.2.2. Psychologie de liaison
- 1.3. Résurgence d'une nouvelle discipline: la psychologie de la santé
  - 1.3.1. Délimitation de la discipline
- 1.4. La construction de l'alexithymie
  - 1.4.1. Historique du concept
  - 1.4.2. Caractéristiques
  - 1.4.3. Hypothèses étiologiques
  - 1.4.4. Évaluation
  - 1.4.5. Traitement des stimuli émotionnels dans l'alexithymie
- 1.5. Le patient psychosomatique
  - 1.5.1. Composantes de la maladie psychosomatique et leurs caractéristiques
  - 1.5.2. Processus et dynamique de la maladie psychosomatique
  - 1.5.3. Modes de présentation des maladies psychosomatiques
- 1.6. Stress et troubles psychosomatiques
- 1.7. Personnalité et psychosomatique
- 1.8. Aspects psychosociaux des troubles psychosomatiques
- 1.9. Le processus psychosomatique, un mécanisme de défense contre l'intégrité?
- 1.10. Mécanismes intermédiaires neurophysiologiques, neuroendocriniens, immunologiques et psychiques





“

*Un programme conçu par une équipe de psychologues qui a pris en compte les demandes des professionnels dans ce domaine”*

05

# Méthodologie

Ce programme de formation offre une manière différente d'apprendre. Notre méthodologie est développée à travers un mode d'apprentissage cyclique: el **Relearning**.

Ce système d'enseignement est utilisé, par exemple, dans les écoles de médecine les plus prestigieuses du monde et a été considéré comme l'un des plus efficaces par des publications de premier plan telles que le **New England Journal of Medicine**.



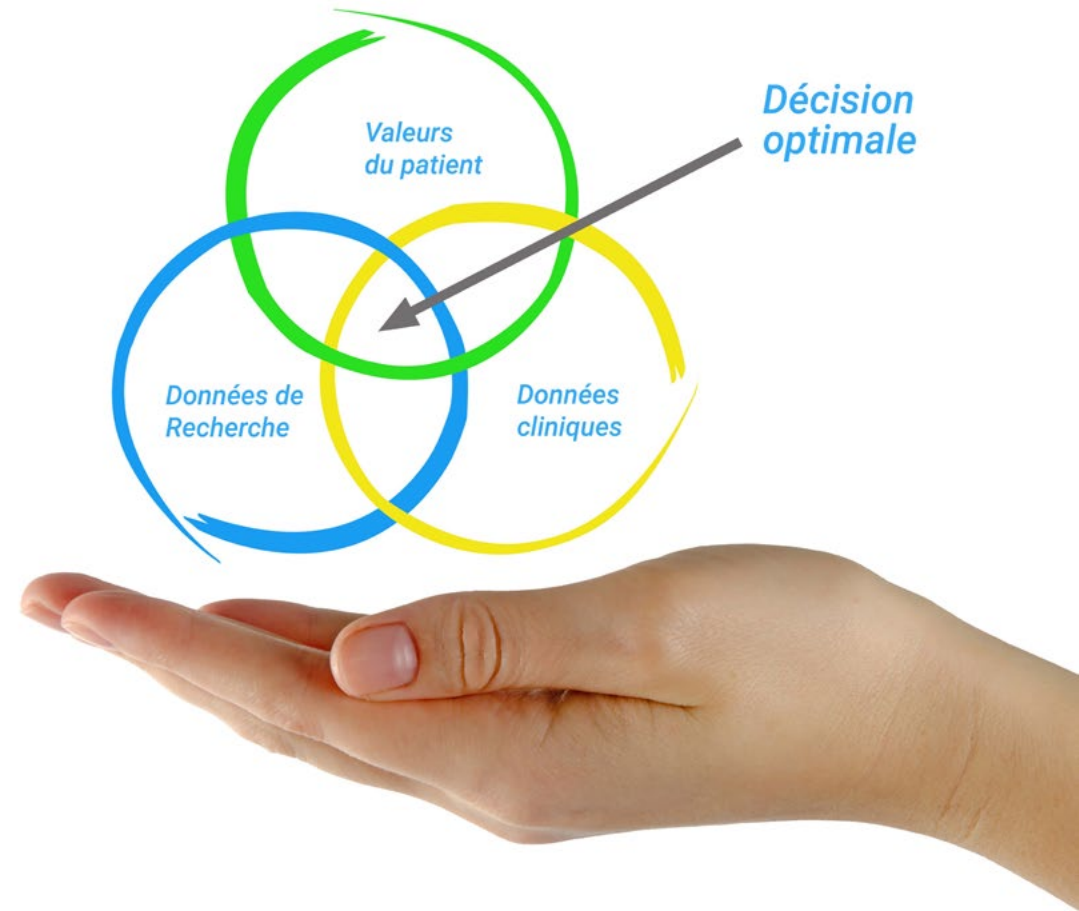
“

*Découvrez Relearning, un système qui abandonne l'apprentissage linéaire conventionnel pour vous emmener à travers des systèmes d'enseignement cycliques: une façon d'apprendre qui s'est avérée extrêmement efficace, en particulier dans les matières qui nécessitent une mémorisation"*

## À TECH, nous utilisons la méthode des cas

Face à une situation donnée, que doit faire un professionnel? Tout au long du programme, vous serez confronté à de multiples cas cliniques simulés, basés sur des patients réels, dans lesquels vous devrez enquêter, établir des hypothèses et finalement résoudre la situation. Il existe de nombreux faits scientifiques prouvant l'efficacité de cette méthode. Les spécialistes apprennent mieux, plus rapidement et plus durablement dans le temps.

*Avec TECH, le psychologue expérimente un mode d'apprentissage qui ébranle les fondements des universités traditionnelles du monde entier.*



Selon le Dr Gérvas, le cas clinique est la présentation commentée d'un patient, ou d'un groupe de patients, qui devient un "cas", un exemple ou un modèle illustrant une composante clinique particulière, soit en raison de son pouvoir pédagogique, soit en raison de sa singularité ou de sa rareté. Il est essentiel que le cas soit basé sur la vie professionnelle actuelle, en essayant de recréer les conditions réelles de la pratique professionnelle du psychologue.

“

*Saviez-vous que cette méthode a été développée en 1912 à Harvard pour les étudiants en Droit? La méthode des cas consiste à présenter aux apprenants des situations réelles complexes pour qu'ils s'entraînent à prendre des décisions et pour qu'ils soient capables de justifier la manière de les résoudre. En 1924, elle a été établie comme une méthode d'enseignement standard à Harvard"*

#### L'efficacité de la méthode est justifiée par quatre acquis fondamentaux:

1. Les psychologues qui suivent cette méthode parviennent non seulement à assimiler les concepts, mais aussi à développer leur capacité mentale, grâce à des exercices d'évaluation de situations réelles et à l'application des connaissances.
2. L'apprentissage est solidement traduit en compétences pratiques qui permettent au psychologue de mieux intégrer ses connaissances dans la pratique clinique.
3. Grâce à l'utilisation de situations issues de la réalité, on obtient une assimilation plus simple et plus efficace des idées et des concepts.
4. Le sentiment d'efficacité de l'effort investi devient un stimulus très important pour les étudiants, qui se traduit par un plus grand intérêt pour l'apprentissage et une augmentation du temps passé à travailler sur le cours.



## Relearning Methodology

À TECH, nous enrichissons la méthode des cas avec la meilleure méthodologie d'enseignement 100% en ligne du moment: le Relearning.

Notre université est la première au monde à combiner des études de cas cliniques avec un système d'apprentissage 100% en ligne basé sur la répétition, combinant un minimum de 8 éléments différents dans chaque leçon, ce qui constitue une véritable révolution par rapport aux simples études de cas et analyses.



*Le psychologue apprendra à travers des cas réels et la résolution de situations complexes dans des environnements d'apprentissage simulés. Ces simulations sont développées à l'aide de logiciels de pointe pour faciliter l'apprentissage par immersion.*



Selon les indicateurs de qualité de la meilleure université en ligne du monde hispanophone (Columbia University). La méthode Relearning, à la pointe de la pédagogie mondiale, a réussi à améliorer le niveau de satisfaction globale des professionnels finalisant leurs études.

Cette méthodologie a permis de former plus de 150.000 psychologues avec un succès sans précédent dans toutes les spécialités cliniques. Notre méthodologie d'enseignement est développée dans un environnement très exigeant, avec un corps étudiant universitaire au profil socio-économique élevé et dont l'âge moyen est de 43,5 ans.

*Le Relearning vous permettra d'apprendre plus facilement et de manière plus productive tout en développant un esprit critique, en défendant des arguments et en contrastant des opinions: une équation directe vers le succès.*

Dans notre programme, l'apprentissage n'est pas un processus linéaire mais il se déroule en spirale (nous apprenons, désapprenons, oublions et réapprenons). Par conséquent, ils combinent chacun de ces éléments de manière concentrique.

Selon les normes internationales les plus élevées, la note globale de notre système d'apprentissage est de 8,01.



Ce programme offre le meilleur matériel pédagogique, soigneusement préparé pour les professionnels:



#### Support d'étude

Tous les contenus didactiques sont créés par les spécialistes qui enseignent les cours. Ils ont été conçus en exclusivité pour la formation afin que le développement didactique soit vraiment spécifique et concret.

Ces contenus sont ensuite appliqués au format audiovisuel, pour créer la méthode de travail TECH en ligne. Tout cela, élaboré avec les dernières techniques afin d'offrir des éléments de haute qualité dans chacun des supports qui sont mis à la disposition de l'apprenant.



#### Les dernières techniques et procédures en vidéo

TECH rapproche les étudiants des dernières techniques, des dernières avancées pédagogiques et de l'actualité de la psychologie. Tout cela, à la première personne, expliqué et détaillé rigoureusement pour atteindre une compréhension complète et une assimilation optimale. Et surtout, vous pouvez les regarder autant de fois que vous le souhaitez.



#### Résumés interactifs

Nous présentons les contenus de manière attrayante et dynamique dans des dossiers multimédias comprenant des fichiers audios, des vidéos, des images, des diagrammes et des cartes conceptuelles afin de consolider les connaissances.

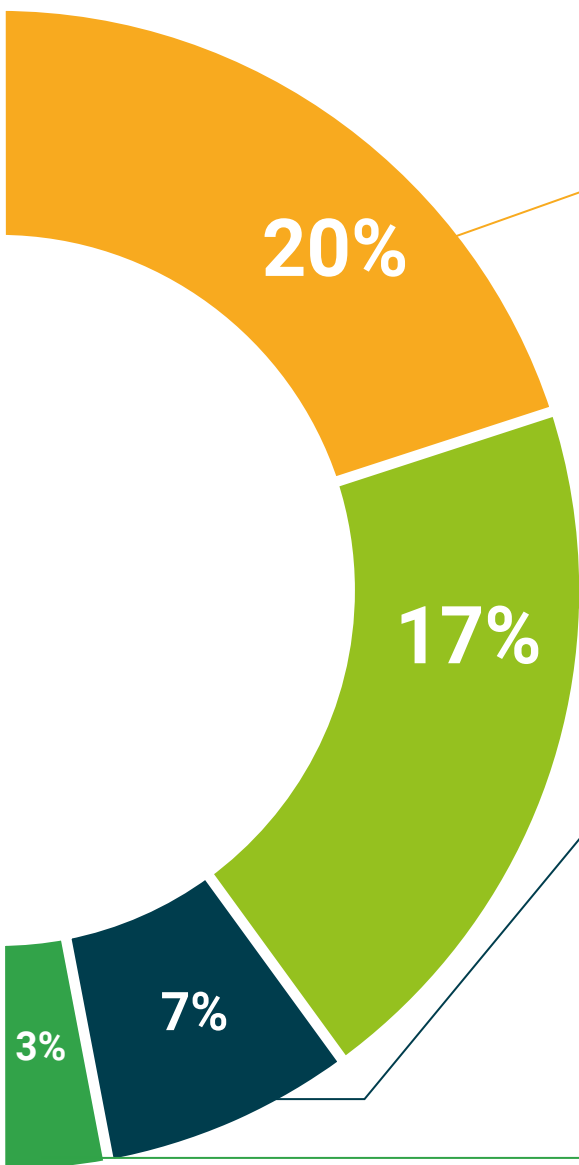
Ce système éducatif unique pour la présentation de contenu multimédia a été récompensé par Microsoft en tant que "European Success Story".



#### Bibliographie complémentaire

Articles récents, documents de consensus et directives internationales, entre autres. Dans la bibliothèque virtuelle de TECH, l'étudiant aura accès à tout ce dont il a besoin pour compléter sa formation.





#### Études de cas dirigées par des experts

Un apprentissage efficace doit nécessairement être contextuel. Pour cette raison, TECH présente le développement de cas réels dans lesquels l'expert guidera l'étudiant à travers le développement de la prise en charge et la résolution de différentes situations: une manière claire et directe d'atteindre le plus haut degré de compréhension.



#### Testing & Retesting

Les connaissances de l'étudiant sont périodiquement évaluées et réévaluées tout au long du programme, par le biais d'activités et d'exercices d'évaluation et d'auto-évaluation, afin que l'étudiant puisse vérifier comment il atteint ses objectifs.



#### Cours magistraux

Il existe des preuves scientifiques de l'utilité de l'observation par un tiers expert. La méthode "Learning from an Expert" renforce les connaissances et la mémoire, et donne confiance dans les futures décisions difficiles.



#### Guides d'action rapide

À TECH nous vous proposons les contenus les plus pertinents du cours sous forme de feuilles de travail ou de guides d'action rapide. Un moyen synthétique, pratique et efficace pour vous permettre de progresser dans votre apprentissage.



# 06 Diplôme

Le Certificat en Actualisation en Troubles Psychosomatiques garantit, outre la formation la plus rigoureuse et la plus actualisée, l'accès à un diplôme de Certificat délivré par TECH Université Technologique.



“

*Terminez ce programme avec succès et obtenez votre diplôme universitaire sans avoir à vous déplacer ou à remplir des formalités administratives”*

Ce **Certificat en Actualisation en Troubles Psychosomatiques** contient le programme le plus complet et actualisé du marché.

Après avoir passé l'évaluation, l'étudiant recevra par courrier\* avec accusé de réception son diplôme de **Certificat** délivrée par **TECH Université Technologique**.

Le diplôme délivré par **TECH Université Technologique** indiquera la note obtenue lors du Certificat, et répond aux exigences communément demandées par les bourses d'emploi, les concours et les commissions d'évaluation des carrières professionnelles.

Diplôme: **Certificat en Actualisation en Troubles Psychosomatiques**

Heures Officielles: **200 h.**



future  
santé confiance personnes  
éducation information tuteurs  
garantie accréditation enseignement  
institutions technologie apprentissage  
communauté engagement  
service personnalisé innovation  
connaissance présent qualité  
en ligne formation  
développement institutions  
classe virtuelle langues

**tech** université  
technologique

**Certificat**  
Actualisation en Troubles  
Psychosomatiques

- » Modalité: en ligne
- » Durée: 6 semaines
- » Qualification: TECH Université Technologique
- » Horaire: à votre rythme
- » Examens: en ligne

# Certificat

## Actualisation en Troubles Psychosomatiques

