

Esperto Universitario

Valutazione Psicologica
del Sistema Familiare





Esperto Universitario Valutazione Psicologica del Sistema Familiare

- » Modalità: online
- » Durata: 6 mesi
- » Titolo: TECH Università Tecnologica
- » Dedizione: 16 ore/settimana
- » Orario: a scelta
- » Esami: online

Accesso al sito web: www.techtute.com/it/psicologia/specializzazione/specializzazione-valutazione-psicologica-sistema-familiare

Indice

01

Presentazione

pag. 4

02

Obiettivi

pag. 8

03

Direzione del corso

pag. 12

04

Struttura e contenuti

pag. 16

05

Metodologia

pag. 22

06

Titolo

pag. 30

01

Presentazione

La famiglia svolge un ruolo decisivo nel processo di socializzazione dell'individuo e nella trasmissione di valori, conoscenze e credi. La famiglia moderna è ancora un'entità viva e fondamentale, al centro delle preoccupazioni individuali, professionali e sociali, e costituisce un elemento di vitale importanza nello sviluppo e nella crescita di ogni persona.



“

L'ipotesi, più o meno esplicitata dai ricercatori sull'argomento, è stata che l'impatto negativo che certi fattori esterni alla famiglia possono avere sullo sviluppo di problemi emotivi e comportamentali nei bambini e negli adolescenti è direttamente modulato dal funzionamento familiare. In molti casi, i fattori di stress sono quelli che modificano il clima familiare fino a renderlo disfunzionale”

In questo senso, è stato tradizionalmente evidenziato l'effetto protettivo delle relazioni familiari di fronte ad alcune situazioni avverse, come i problemi di lavoro, le difficoltà economiche o la perdita di persone care. Ma la famiglia può anche essere una fonte di stress, e a questo proposito è stato sottolineato che lo stress familiare ha una capacità particolarmente potente come elemento patogeno, dato che i fattori di stress che hanno origine nella famiglia tendono a essere, a differenza di altri, frequenti e ricorrenti.

Il conflitto di ruolo, le caratteristiche personali di alcuni dei suoi membri, i modelli di comunicazione inadeguati o le implicazioni delle patologie dei genitori sui figli sono alcuni degli aspetti più trattati.

Questo Esperto Universitario è unico per l'approccio a quegli aspetti che sono stati oggetto di attenzione nelle maggiori ricerche sul tema. A tal fine, sviluppiamo alcune domande riguardanti la relazione tra fattori di stress esterni, interazione familiare e problemi psicologici nei bambini e negli adolescenti.



Aggiorna le tue conoscenze grazie a questo Esperto Universitario in Valutazione Psicologica del Sistema Familiare, in modo pratico e adattato alle tue necessità

Questo **Esperto Universitario in Valutazione Psicologica del Sistema Familiare** possiede il programma più completo e aggiornato del mercato. Le caratteristiche principali del programma sono:

- ♦ Sviluppo di casi clinici presentati da esperti nelle diverse specialità
- ♦ Contenuti grafici, schematici ed eminentemente pratici che forniscono informazioni scientifiche e sanitarie riguardo alle discipline essenziali per l'esercizio della professione
- ♦ Ultime novità sulla Valutazione Psicologica del Sistema Familiare
- ♦ Sistema di apprendimento interattivo, basato su algoritmi per il processo decisionale riguardante le situazioni cliniche presentate
- ♦ Particolare enfasi sulla psicologia basata sull'evidenza e sulle metodologie di ricerca in psicologia
- ♦ Lezioni teoriche, domande all'esperto, forum di discussione su questioni controverse e compiti di riflessione individuale
- ♦ Contenuti disponibili da qualsiasi dispositivo fisso o mobile dotato di connessione a internet

“

Questo Esperto Universitario è il miglior investimento che tu possa fare nella scelta di un programma di aggiornamento per due motivi: oltre a rinnovare le tue conoscenze sulla Valutazione Psicologica del Sistema Familiare, otterrai una qualifica rilasciata da TECH Università Tecnologica”

Il personale docente del programma comprende professionisti del settore sanitario che operano nel campo della Psicologia e che forniscono agli studenti le competenze necessarie a intraprendere un percorso di studio eccellente.

I contenuti multimediali, sviluppati in base alle ultime tecnologie educative, forniranno al professionista un apprendimento coinvolgente e localizzato, ovvero inserito in un contesto reale.

La progettazione di questo programma è basata sull'Apprendimento Basato su Problemi mediante il quale lo psicologo deve cercare di risolvere le diverse situazioni che si presentano durante il corso. Lo studente potrà usufruire di un innovativo sistema di video interattivi creati da esperti di rinomata fama nel campo della psicologia.

Il programma include casi clinici reali ed esercitazioni per agevolare l'attività clinica dello psicologo.

Un'esperienza formativa unica, chiave e decisiva per potenziare il tuo sviluppo professionale.



02

Obiettivi

L'obiettivo principale del programma è migliorare l'apprendimento teorico-pratico dello psicologo, in modo che possa gestire al meglio la Valutazione Psicologica del Sistema Familiare.





“

*Questo programma ti darà maggiore sicurezza
nella tua attività professionale di psicologo,
aiutandoti a crescere sia sul piano personale
che lavorativo”*



Obiettivi generali

- ♦ Gestire le conoscenze attuali dei disturbi psichici e sociali in ambito familiare
- ♦ Formare per raggiungere il vincolo terapeuta-paziente nell'ambito della terapia familiare
- ♦ Identificare gli agenti che convivono con il bambino e l'adolescente, e scoprire come questi incidono nella psicopatologia familiare
- ♦ Sviluppare le dinamiche tra i genitori e la loro ripercussione sulla famiglia
- ♦ Descrivere in protocolli i programmi di intervento, considerando le caratteristiche e gli aspetti propri della relazione sistemica nella famiglia
- ♦ Identificare l'evoluzione dei diversi disturbi elencati nel DSM-5 o nell'ICD-10





Obiettivi specifici

Modulo 1. Psicodiagnosi e valutazione psicologica del sistema familiare

- ♦ Gestire la clinica familiare, così come apportare le abilità necessarie per lavorare in maniera sistemica
- ♦ Identificare e prendere decisioni sui pazienti considerando il tessuto sociale e affettivo in cui si trovano
- ♦ Approcciarsi all'ambito familiare, scolastico e sociale
- ♦ Identificare le definizioni della famiglia da prospettive antropologiche, sociologiche e psicologiche
- ♦ Dimostrare l'influenza delle dinamiche familiari e sociali sullo sviluppo umano
- ♦ Distinguere i gruppi familiari da una concezione moderna di famiglia

Modulo 2. Il colloquio familiare

- ♦ Utilizzare il silenzio nell'intervento con la famiglia
- ♦ Gestire le crisi emotive in una sessione con bambini o adolescenti e adulti
- ♦ Inquadrare gli assiomi del colloquio
- ♦ Definire la valenza affettiva
- ♦ Riconoscere la comunicazione verbale e non verbale
- ♦ Discernere tra psicopatologia e normalità

Modulo 3. Stress nella famiglia

- ♦ Descrivere gli schemi emotivi dei membri della famiglia
- ♦ Ridefinire lo stress, distinguendo tra ansia normale e patologica, identificando tra l'altro stress, fobia e panico
- ♦ Descrivere le principali fonti di stress nell'ambiente naturale
- ♦ Approfondire la comprensione dei tratti protettivi o che favoriscono la salute
- ♦ Comprendere lo stress lavorativo raggruppando, classificando e formando categorie e concetti
- ♦ Stabilire i diversi tipi di intervento a seconda della vittima



Cogli l'occasione e fai un passo avanti per aggiornarti sugli ultimi sviluppi della Valutazione Psicologica del Sistema Familiare"

03

Direzione del corso

Il personale docente del programma include professionisti di spicco dell'ambito della psicologia, che apportano a questa specializzazione l'esperienza del proprio lavoro.

Alla progettazione ed elaborazione del programma, inoltre, partecipano rinomati specialisti, membri di prestigiose società scientifiche nazionali e internazionali.



“

Scopri gli ultimi progressi nella Valutazione Psicologica del Sistema Familiare insieme a esperti di riferimento”

Direzione



Dott. Aguado Romo, Roberto

- ◆ Presidente dell'Istituto Europeo di Psicoterapia a Tempo Limitato
- ◆ Ricercatore in Psicoterapia a tempo limitato
- ◆ Coordinatore del team di consulenza in molte scuole
- ◆ Autore di diversi libri di Psicologia
- ◆ Comunicatore esperto di Psicologia nei media
- ◆ Docente in Corsi Universitari e studi post-laurea
- ◆ Presidente dell'Istituto Europeo di Psicoterapia Tempo Limitato
- ◆ Master in Psicologia Clinica e Psicologia della Salute
- ◆ Specialista in Psicologia Clinica
- ◆ Specialista in Target di dissociazione selettiva

Personale docente

Dott.ssa Martinez Lorca, Manuela

- ◆ Psicologa della Salute
- ◆ Docente presso il dipartimento di Psicologia dell'Università di Castiglia La Mancia-CLM
- ◆ Master in Psicoterapia a Tempo Limitato e Psicologia della Salute presso l'Istituto
- ◆ Europeo di Psicoterapia a tempo determinato
- ◆ Specialista in Ipnosi Clinica e Rilassamento
- ◆ Laurea in Psicologia
- ◆ Dottorato in Medicina

Dott.ssa González Agüero, Mónica

- ◆ Psicologa responsabile del Reparto di Psicologia Infantile e Giovanile presso l'Ospedale Quirón di Marbella
- ◆ Psicologa presso "Avatar Psicólogos"
- ◆ Psicologo e docente presso l'Istituto Europeo di Psicoterapia a Tempo Determinato (I.E.P.T.L.)
- ◆ Laurea in Psicologia presso la UNED

Dott. De Dios González, Antonio

- ♦ Direttore di Avatar Psicologi
- ♦ Direttore del Dipartimento di Psicologia dell'Ospedale Quironsalud Marbella
- ♦ Direttore dell'Area Clinica e Sanitaria di Iridia Spagna
- ♦ Formatore della Croce Rossa Spagnola
- ♦ Specialista in Ipnosi Clinica e Rilassamento
- ♦ Specialista EFT presso il World Center for EFT
- ♦ Terapista Transpersonale della Scuola Spagnola di Sviluppo Transpersonale
- ♦ Laurea in Psicologia presso l'Università Complutense di Madrid
- ♦ Master in Psicoterapia a Tempo Limitato e Psicologia della Salute dell'Istituto Europeo di Psicoterapie a Tempo Limitato
- ♦ Master in Programmazione Neurolinguistica (PNL) presso la *Society of Neuro-Linguistic Programming* di Richard Bandler

Dott.ssa Roldán, Lucía

- ♦ Psicologa della Salute
- ♦ Specialista in Intervento Cognitivo Comportamentale
- ♦ Master in Psicoterapia a Tempo Limitato e Psicologia della Salute
- ♦ Esperta in Interventi di Terapia Energetica

Dott. Gandarias Blanco, Gorka

- ♦ Psicologo specialista in psicoterapia riconosciuto dalla EFPA (European Federation of Psychologists' Associations)
- ♦ Master in Psicoterapia a tempo determinato e della Salute
- ♦ Master internazionale in Psicologia Clinica e della Salute
- ♦ Diplomato in Terapia Gestalt
- ♦ Responsabile del Dipartimento di Orientamento e Innovazione educativa del Colegio San Jose Nanclares de la Oca (Álava) dove interviene con numerosi casi di alunni delle scuole superiori con difficoltà di apprendimento.
- ♦ Specialista in apprendimento cooperativo, livello Coach Modello di vincolo dell'equilibrio emotivo cosciente (CEB)
- ♦ Fondatore dello studio psicologico Uraska, Psicologia e psicoterapia

04

Struttura e contenuti

La struttura dei contenuti è stata ideata da una squadra di professionisti consapevoli dell'importanza della specializzazione per gli psicologi, in grado di lavorare con pazienti affetti da patologie mentali o bisogni psicologici, tramite una didattica di qualità basata sulle nuove tecnologie.



“

*Questo Esperto Universitario in
Valutazione Psicologica del Sistema
Familiare possiede il programma più
completo e aggiornato del mercato”*

Modulo 1. Psicodiagnosi e Valutazione Psicologica del Sistema Familiare

- 1.1. Prospettiva antropologica, storica, sociologica e psicologica della famiglia
- 1.2. La diagnosi come mobilitatore del legame terapeutico
- 1.3. Competenze del valutatore
 - 1.3.1. Essere utile nel processo
 - 1.3.2. Comprendere ciò che succede
 - 1.3.3. Essere aperti e comprendere
 - 1.3.4. Diventare un'autorità
- 1.4. Psicodiagnosi e valutazione del sistema familiare
 - 1.4.1. Il linguaggio
 - 1.4.2. Vincoli patologici e sani
 - 1.4.3. Uso degli altri
 - 1.4.4. Rifiuto e abbandono
 - 1.4.5. Stress, distress ed eustress
 - 1.4.6. Conflitti e tensioni
 - 1.4.7. Psicopatologia familiare
- 1.5. Posto nella fraternità e desiderabilità sociale
 - 1.5.1. La composizione familiare
 - 1.5.2. Diritto ad avere fratelli e sorelle
 - 1.5.3. Gemelli
 - 1.5.4. Il fratello malato
 - 1.5.5. Nonni e zii
 - 1.5.6. Altri componenti
- 1.6. Obiettivi della psicodiagnosi
 - 1.6.1. Legame tra valutatore e valutato
 - 1.6.2. Scoprire l'esistente
 - 1.6.3. Chiarire i fatti
 - 1.6.4. Spiegare lo stato dell'argomento con i fatti scientifici
 - 1.6.5. Comprendere la relazione tra gli attori dello studio e la situazione che hanno vissuto





- 1.7. Inventario Clinico Multiassiale di Millón (MCMI-III)
 - 1.7.1. Modifica delle scale: desiderabilità e indice di compromissione
 - 1.7.2. Scale di personalità di base: schizoide, evitante, depressiva, dipendente, istrionica, narcisistica, antisociale, aggressivo-sadica, compulsiva, passivo-aggressiva, autodistruttiva
 - 1.7.3. Scale di personalità gravi: schizotipica, borderline e paranoide
 - 1.7.4. Sindromi cliniche moderate: ansia, isteriforme, ipomania, nevrosi depressiva, abuso di alcol, abuso di droghe, P-Traum Stress D
 - 1.7.5. Sindromi cliniche gravi: pensiero psicotico, depressione maggiore e delirio psicotico
- 1.8. 16 PF-5 di Catell
 - 1.8.1. Affabilità, ragionamento, stabilità, dominio, animazione, attenzione alle regole, coraggio, sensibilità, vigilanza, astrazione, privatezza, apprensione, apertura al cambio, autosufficienza, perfezionismo e tensione. Aggiungi una scala di desiderabilità sociale (MI), una di frequenza (IN) e una di "assenso"; (AQ) per controllare gli sbilanciamenti nelle risposte
- 1.9. Sistema di Valutazione di Bambini e Adolescenti BASC
 - 1.9.1. Problemi interiorizzati: depressione, ansia, ansia sociale, disturbi somatici, ossessione-compulsione e sintomatologia post-traumatica
 - 1.9.2. Problemi esteriorizzati: iperattività e impulsività, disturbi dell'attenzione, aggressività, comportamento provocatorio, problemi nel controllo della rabbia, comportamento antisociale
 - 1.9.3. Problemi specifici: ritardo nello sviluppo, problema nella condotta alimentare, problemi di apprendimento, disturbo schizotipico, consumo di sostanze
- 1.10. Questionario per la valutazione di adottanti, assistenti, tutori e mediatori

- 1.11. Inventario di valutazione della personalità PAI
 - 1.11.1. Quattro scale di validità (inconsistenza, infrequenza, impressione negativa e impressione positiva)
 - 1.11.2. Scale cliniche (disturbi somatici, ansia, disturbi relazionati con l'ansia, depressione, manie, paranoia, schizofrenia, tratti limite, tratti antisociali, problemi con l'alcol e con le droghe)
 - 1.11.3. Scale di considerazioni per il trattamento (aggressione, idee suicida, stress, mancanza di appoggio sociale e rifiuto al trattamento)
 - 1.11.4. Due scale di relazioni interpersonali (predominio e affabilità)
 - 1.11.5. Trenta sottoscale che forniscono informazioni dettagliate
- 1.12. Studio della credibilità della storia
 - 1.12.1. Sistema CBCA (analisi dei contenuti basata sui criteri)
 - 1.12.2. Lo *Statement Validity Assessment (SVA)*: Valutazione della Validità della Dichiarazione, *Udo Undeutsch*
 - 1.12.3. SVA= intervista + CBCA + lista di validità

Modulo 2. Il colloquio familiare

- 2.1. Colloquio attivo (C.H.S.V.)
 - 2.1.1. Teoria delle informazioni
 - 2.1.2. Canali di comunicazione
 - 2.1.3. Sistema di comunicazione
- 2.2. Assiomi del colloquio
 - 2.2.1. È impossibile non comunicare
 - 2.2.2. Contenuto e relazione
 - 2.2.3. Valenza affettiva
 - 2.2.4. Comunicazione digitale e analogica
 - 2.2.5. Simmetrica e asimmetrica

- 2.3. Analisi della comunicazione
 - 2.3.1. Comunicazione verbale
 - 2.3.2. Comunicazione non verbale
 - 2.3.3. Doppio vincolo
 - 2.3.4. Psicopatologia della comunicazione
 - 2.3.5. Un gesto vale più di mille parole
- 2.4. Storia clinica
 - 2.4.1. Personale
 - 2.4.2. Familiare
 - 2.4.3. Generazionale
- 2.5. L'anamnesi della psicoterapia a tempo limitato
 - 2.5.1. Storia psicopatologica
 - 2.5.2. Storia della malattie mediche
 - 2.5.3. Biografia problemi sociali
- 2.6. Struttura generale dell'esame mentale
 - 2.6.1. Comunicazione non verbale ed emozioni
 - 2.6.2. Comunicazione intorno ad un tavolo
- 2.7. Semiologia, segni e sintomi
 - 2.7.1. Segni
 - 2.7.2. Sintomi
- 2.8. Epistemologia della diagnosi
 - 2.8.1. Diagnosi sindromica descrittiva e malattia
 - 2.8.2. Nosologia. Diagnosi categoriale e diagnosi dimensionale
- 2.9. Diagnosi multiple e comorbidità
- 2.10. Criteri clinici e criteri di ricerca
- 2.11. Colloquio di perizia



Modulo 3. Stress nella famiglia

- 3.1. Nuove forme di definire lo stress
- 3.2. Fattori di stress comuni nella famiglia
 - 3.2.1. Relazionali
 - 3.2.2. L'habitat
 - 3.2.3. Economici
 - 3.2.4. Affettivi
 - 3.2.5. Patologie delle componenti
 - 3.2.6. Abusi e violenza
 - 3.2.7. Separazione e abbandono
- 3.3. Stress interpersonale
- 3.4. Tossici e famiglia
 - 3.4.1. Con sostanze
 - 3.4.2. Senza sostanze
 - 3.4.3. Dipendenze
- 3.5. Il processo di recupero delle informazioni: il trasferimento dell'apprendimento
- 3.6. Stress occupazionale
- 3.7. Apprendimento ed eventi familiari
- 3.8. Crisi familiari

“

Cogli l'opportunità di conoscere gli ultimi sviluppi in questo campo e di applicarli alla tua pratica quotidiana”

05

Metodologia

Questo programma ti offre un modo differente di imparare. La nostra metodologia si sviluppa in una modalità di apprendimento ciclico: il *Relearning*.

Questo sistema di insegnamento viene applicato nelle più prestigiose facoltà di medicina del mondo ed è considerato uno dei più efficaci da importanti pubblicazioni come il *New England Journal of Medicine*.



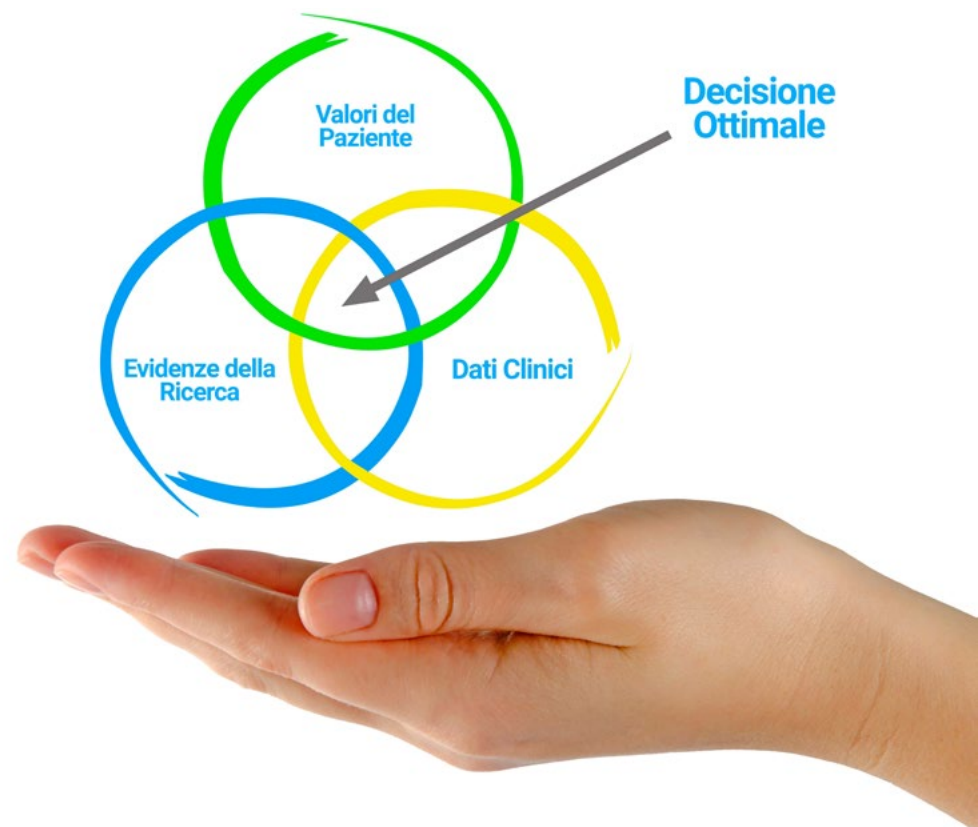
“

Scopri il Relearning, un sistema che abbandona l'apprendimento lineare convenzionale, per guidarti attraverso dei sistemi di insegnamento ciclici: una modalità di apprendimento che ha dimostrato la sua enorme efficacia, soprattutto nelle materie che richiedono la memorizzazione”

In TECH applichiamo il Metodo Casistico

Cosa dovrebbe fare un professionista per affrontare una determinata situazione? Durante il programma affronterai molteplici casi clinici simulati ma basati su pazienti reali, per risolvere i quali dovrai indagare, stabilire ipotesi e infine fornire una soluzione. Esistono molteplici prove scientifiche sull'efficacia del metodo. Gli specialisti imparano meglio e in modo più veloce e sostenibile nel tempo.

Grazie a TECH lo psicologo sperimenta un modo di imparare che sta scuotendo le fondamenta delle università tradizionali di tutto il mondo.



Secondo il dottor Gervas, il caso clinico è una presentazione con osservazioni del paziente, o di un gruppo di pazienti, che diventa un "caso", un esempio o un modello che illustra qualche componente clinica particolare, sia per il suo potenziale didattico che per la sua singolarità o rarità. È essenziale che il caso sia radicato nella vita professionale attuale, cercando di ricreare le condizioni reali nella pratica professionale dello psicologo.

“

Sapevi che questo metodo è stato sviluppato ad Harvard nel 1912 per gli studenti di Diritto? Il metodo casistico consisteva nel presentare agli studenti situazioni reali complesse per far prendere loro decisioni e giustificare come risolverle. Nel 1924 fu stabilito come metodo di insegnamento standard ad Harvard”

L'efficacia del metodo è giustificata da quattro risultati chiave:

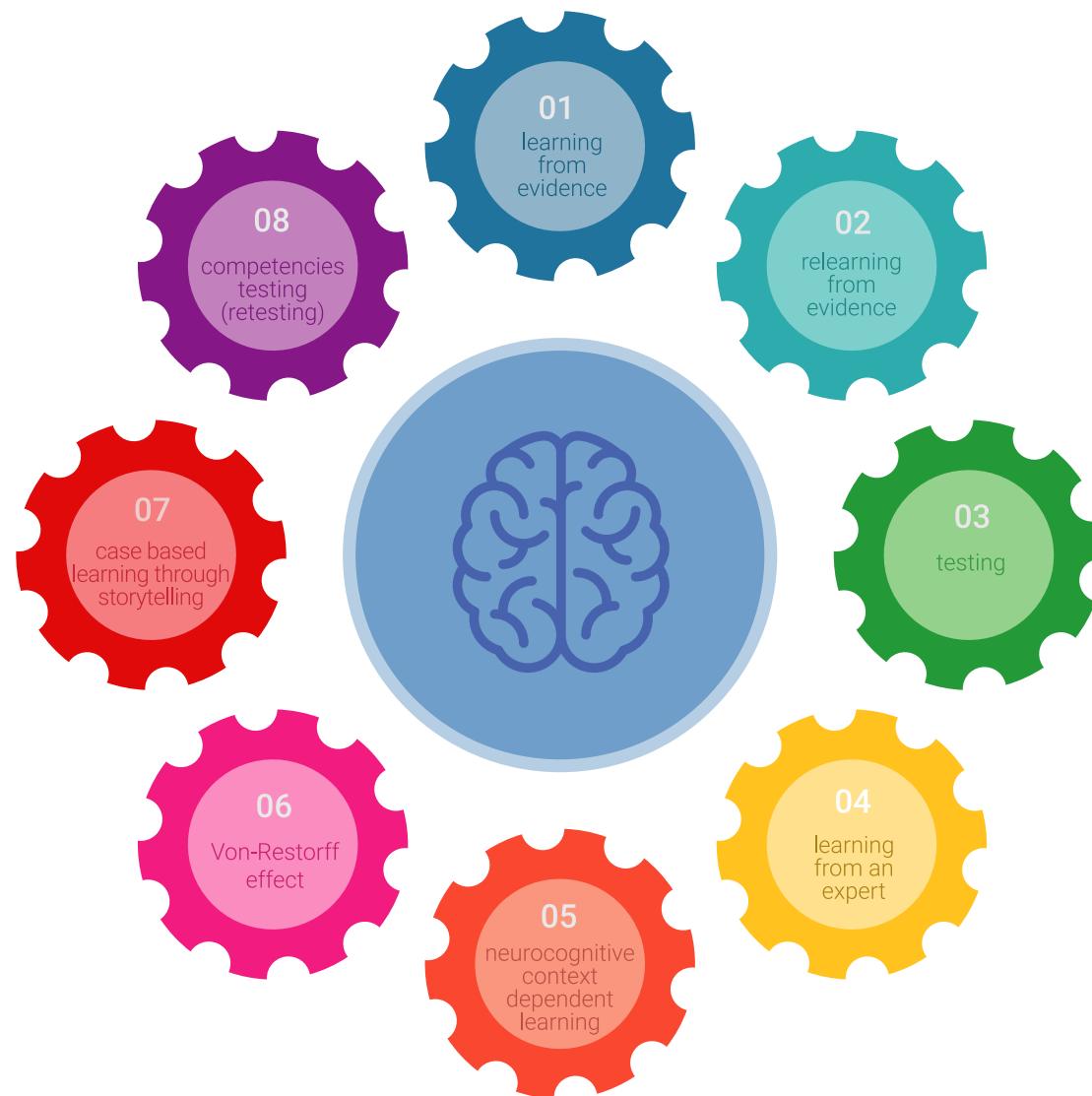
1. Gli studenti che seguono questo metodo non solo raggiungono l'assimilazione dei concetti, ma sviluppano anche la loro capacità mentale, attraverso esercizi che valutano situazioni reali e l'applicazione delle conoscenze.
2. L'apprendimento è solidamente fondato su competenze pratiche che permettono allo psicologo di integrarsi meglio nella pratica clinica.
3. L'approccio a situazioni nate dalla realtà rende più facile ed efficace l'assimilazione delle idee e dei concetti.
4. La sensazione di efficienza degli sforzi compiuti diventa uno stimolo molto importante per gli studenti e si traduce in un maggiore interesse per l'apprendimento e in un aumento del tempo dedicato al corso.



Metodologia Relearning

TECH coniuga efficacemente la metodologia del Caso di Studio con un sistema di apprendimento 100% online basato sulla ripetizione, che combina 8 diversi elementi didattici in ogni lezione.

Potenziamo il Caso di Studio con il miglior metodo di insegnamento 100% online: il Relearning.



Lo specialista imparerà mediante casi reali e la risoluzione di situazioni complesse in contesti di apprendimento simulati. Queste simulazioni sono sviluppate grazie all'uso di software all'avanguardia per facilitare un apprendimento coinvolgente.

All'avanguardia della pedagogia mondiale, il metodo Relearning è riuscito a migliorare i livelli di soddisfazione generale dei professionisti che completano i propri studi, rispetto agli indicatori di qualità della migliore università online del mondo (Columbia University).

Con questa metodologia sono stati formati oltre più di 150.000 psicologi con un successo senza precedenti in tutte le specializzazioni cliniche. La nostra metodologia pedagogica è stata sviluppata in un contesto molto esigente, con un corpo di studenti universitari di alto profilo socio-economico e un'età media di 43,5 anni.

Il Relearning ti permetterà di apprendere con meno sforzo e più performance, impegnandoti maggiormente nella tua specializzazione, sviluppando uno spirito critico, difendendo gli argomenti e contrastando le opinioni: un'equazione diretta al successo.

Nel nostro programma, l'apprendimento non è un processo lineare, ma avviene in una spirale (impariamo, disimpariamo, dimentichiamo e re-impariamo). Pertanto, combiniamo ciascuno di questi elementi in modo concentrico.

Il punteggio complessivo del nostro sistema di apprendimento è 8.01, secondo i più alti standard internazionali.



Questo programma offre i migliori materiali didattici, preparati appositamente per i professionisti:



Materiali di studio

Tutti i contenuti didattici sono creati appositamente per il corso dagli specialisti che lo impartiranno, per fare in modo che lo sviluppo didattico sia davvero specifico e concreto.

Questi contenuti sono poi applicati al formato audiovisivo che supporterà la modalità di lavoro online di TECH. Tutto questo, con le ultime tecniche che offrono componenti di alta qualità in ognuno dei materiali che vengono messi a disposizione dello studente.



Ultime tecniche e procedure su video

TECH aggiorna lo studente sulle ultime tecniche, progressi educativi e all'avanguardia della psicologia attuale. Il tutto in prima persona, con il massimo rigore, spiegato e dettagliato affinché tu lo possa assimilare e comprendere. E la cosa migliore è che puoi guardarli tutte le volte che vuoi.



Riepiloghi interattivi

Il team di TECH presenta i contenuti in modo accattivante e dinamico in pillole multimediali che includono audio, video, immagini, diagrammi e mappe concettuali per consolidare la conoscenza.

Questo esclusivo sistema di specializzazione per la presentazione di contenuti multimediali è stato premiato da Microsoft come "Caso di successo in Europa".



Lecture complementari

Articoli recenti, documenti di consenso e linee guida internazionali, tra gli altri. Nella biblioteca virtuale di TECH potrai accedere a tutto il materiale necessario per completare la tua specializzazione.





Analisi di casi elaborati e condotti da esperti

Un apprendimento efficace deve necessariamente essere contestuale. Per questa ragione, TECH ti presenta il trattamento di alcuni casi reali in cui l'esperto ti guiderà attraverso lo sviluppo dell'attenzione e della risoluzione di diverse situazioni: un modo chiaro e diretto per raggiungere il massimo grado di comprensione.



Testing & Retesting

Valutiamo e rivalutiamo periodicamente le tue conoscenze durante tutto il programma con attività ed esercizi di valutazione e autovalutazione, affinché tu possa verificare come raggiungi progressivamente i tuoi obiettivi.



Master class

Esistono evidenze scientifiche sull'utilità dell'osservazione di esperti terzi. Imparare da un esperto rafforza la conoscenza e la memoria, costruisce la fiducia nelle nostre future decisioni difficili.



Guide di consultazione veloce

TECH ti offre i contenuti più rilevanti del corso in formato schede o guide di consultazione veloce. Un modo sintetico, pratico ed efficace per aiutare lo studente a progredire nel suo apprendimento.



06

Titolo

L'Esperto Universitario in Valutazione Psicologica del Sistema Familiare garantisce, oltre alla preparazione più rigorosa e aggiornata, il conseguimento di una qualifica di Esperto Universitario rilasciata da TECH Università Tecnologica.



“

Porta a termine questo programma e ricevi la tua qualifica universitaria senza spostamenti o fastidiose formalità”

Questo **Esperto Universitario in Valutazione Psicologica del Sistema Familiare** possiede il programma più completo e aggiornato del mercato.

Dopo aver superato la valutazione, lo studente riceverà mediante lettera certificata* con ricevuta di ritorno, la sua corrispondente qualifica di **Esperto Universitario** rilasciata da **TECH Università Tecnologica**.

Il titolo rilasciato da **TECH Università Tecnologica** esprime la qualifica ottenuta nell'Esperto Universitario e riunisce tutti i requisiti comunemente richiesti da borse di lavoro, concorsi e commissioni di valutazione di carriere professionali.

Titolo: **Esperto Universitario in Valutazione Psicologica del Sistema Familiare**

N. Ore Ufficiali: **650 o.**



*Apostille dell'Aia. Se lo studente dovesse richiedere che il suo diploma cartaceo sia provvisto di Apostille dell'Aia, TECH EDUCATION effettuerà le gestioni opportune per ottenerla pagando un costo aggiuntivo.

futuro
salute fiducia persone
educazione informazione tutor
garanzia accreditamento insegnamento
istituzioni tecnologia apprendimento
comunità impegno
attenzione personalizzata in
conoscenza presente qualità
formazione online
sviluppo istituzioni
classe virtuale lingu

tech università
tecnologica

Esperto Universitario
Valutazione Psicologica
el Sistema Familiare

- » Modalità: online
- » Durata: 6 mesi
- » Titolo: TECH Università Tecnologica
- » Dedizione: 16 ore/settimana
- » Orario: a scelta
- » Esami: online

Esperto Universitario

Valutazione Psicologica
del Sistema Familiare

