

Esperto Universitario

Trattamento Psicologico  
di Pazienti Affetti da Tumore  
e dei loro Familiari



## Esperto Universitario

### Trattamento Psicologico di Pazienti Affetti da Tumore e dei loro Familiari

- » Modalità: online
- » Durata: 6 mesi
- » Titolo: TECH Università Tecnologica
- » Dedizione: 16 ore/settimana
- » Orario: a scelta
- » Esami: online

Accesso al sito web: [www.techitute.com/it/psicologia/specializzazione/specializzazione-trattamento-psicologico-paziente-affetti-tumore-familiari](http://www.techitute.com/it/psicologia/specializzazione/specializzazione-trattamento-psicologico-paziente-affetti-tumore-familiari)

# Indice

01

Presentazione

---

*pag. 4*

02

Obiettivi

---

*pag. 8*

03

Direzione del corso

---

*pag. 14*

04

Struttura e contenuti

---

*pag. 18*

05

Metodologia

---

*pag. 22*

06

Titolo

---

*pag. 30*

# 01

# Presentazione

L'intervento psicologico prima, durante e dopo il trattamento del tumore ha molti benefici. La psiconcologia nasce per fornire strumenti ai professionisti specializzati in psicologia che desiderano aiutare i pazienti e le loro famiglie durante questo processo. Pertanto, con questa qualifica, gli studenti saranno in grado di affrontare una serie di situazioni specifiche di questa pratica utilizzando le proposte dei modelli cognitivo-comportamentali. Si terrà conto del tipo di tumore di cui soffre il paziente e il supporto che i pazienti dovrebbero ricevere durante ogni fase del trattamento.



“

*Realizza una terapia di accettazione per aiutare i pazienti ad affrontare la loro esperienza nel miglior modo possibile"*



Nei pazienti oncologici, l'intervento psicologico deve prevedere l'accompagnamento da parte del professionista nelle diverse fasi della malattia, dalla prevenzione, alla diagnosi, al trattamento e persino al lutto. A questo scopo, la psiconcologia ha una serie di strumenti e terapie che aiutano a ridurre l'ansia e la depressione.

In questo senso, con questo Esperto Universitario in Trattamento Psicologico dei Pazienti con Tumore e dei loro Familiari, lo studente potrà approfondire l'utilizzo delle terapie cognitivo-comportamentali per il trattamento dei pazienti oncologici, tra le quali spiccano le tecniche di disattivazione, ampiamente utilizzate per la preparazione del paziente al trattamento medico.

Verranno, inoltre, affrontati ed evidenziati gli aspetti psicologici legati ai diversi tipi di tumore, poiché i pazienti tendono a reagire in un determinato modo a seconda della localizzazione del tumore. Pertanto, gli studenti devono comprendere che i tumori della testa e del collo influenzano la percezione dell'immagine corporea, che ha un impatto sull'autostima e sul concetto di sé. Al contrario, il tumore nella laringe è legato alla perdita di emozioni e all'espressione delle emozioni, come il riso e il pianto.

Al termine del programma, gli studenti saranno in grado di applicare le tecniche appropriate per trattare i loro pazienti. Saranno, inoltre, preparati alla selezione e all'educazione dei volontari per l'accompagnamento dei pazienti oncologici e delle loro famiglie. Pertanto, questo programma rappresenta un'eccellente opportunità che permetterà agli psicologi di lavorare in uno studio privato o direttamente nel reparto di oncologia di un ospedale.

Questo **Esperto Universitario in Trattamento Psicologico dei Pazienti con Tumore e dei loro Familiari** possiede il programma più completo e aggiornato del mercato. Le caratteristiche principali del programma sono:

- ◆ Sviluppo di casi di studio pratici presentati da esperti nel campo della Psiconcologia
- ◆ Contenuti grafici, schematici ed eminentemente pratici che forniscono informazioni scientifiche e pratiche sulle discipline essenziali per l'esercizio della professione
- ◆ Esercizi pratici che offrono un processo di autovalutazione per migliorare l'apprendimento
- ◆ Particolare enfasi è posta sulle metodologie innovative per l'applicazione di trattamenti psicologici per i pazienti oncologici
- ◆ Lezioni teoriche, domande all'esperto, forum di discussione su questioni controverse e compiti di riflessione individuale
- ◆ Contenuti disponibili da qualsiasi dispositivo fisso o portatile provvisto di connessione a Internet



*Sviluppa le tue capacità e competenze per la selezione, la preparazione e la supervisione dei volontari per l'accompagnamento dei pazienti oncologici"*

“

*Parte del tuo lavoro di psicologo sarà quello di aiutare i pazienti a individuare e potenziare le loro risorse per superare la malattia"*

*Non bisogna mai dimenticare i familiari dei pazienti oncologici. A tal proposito, apprenderai come affiancarli e confortarli.*

*Gli aspetti psicologici hanno un grande impatto sul tipo di tumore da trattare.*

Il personale docente del programma comprende rinomati specialisti del settore, che forniscono agli studenti le competenze necessarie a intraprendere un percorso di studio eccellente.

I contenuti multimediali, sviluppati in base alle ultime tecnologie educative, forniranno al professionista un apprendimento coinvolgente e localizzato, ovvero inserito in un contesto reale.

La creazione di questo programma è incentrata sull'Apprendimento Basato su Problemi, mediante il quale lo specialista deve cercare di risolvere le diverse situazioni che gli si presentano durante il corso. Lo studente potrà usufruire di un innovativo sistema di video interattivi creati da esperti di rinomata fama.



# 02

## Obiettivi

Il programma di questa specializzazione favorirà lo sviluppo delle competenze degli studenti al fine di migliorare il proprio bagaglio professionale. In questo senso, apprenderanno i metodi cognitivo-comportamentali più comunemente utilizzati in psiconcologia, come la tecnica dell'esposizione o l'immaginazione guidata. In questo modo saranno in grado di sviluppare piani di trattamento che aiutino a mitigare gli effetti di lunghe ore di terapie biomediche, nonché di affrontare il processo di lutto nei pazienti con una diagnosi terminale.





“

*Aiuta a eliminare paure e fobie  
che i tuoi pazienti possono acquisire  
durante il processo di malattia"*



## Obiettivi generali

---

- ◆ Approfondire la conoscenza dell'area di studio e lo sviluppo della professione
- ◆ Conoscere l'applicazione della psicologia nella cura dei pazienti oncologici
- ◆ Definire le funzioni di un'unità di psiconcologia e la figura dello psiconcologo nel contesto sanitario
- ◆ Approfondire le diverse opzioni terapeutiche nel trattamento psicologico del tumore
- ◆ Contribuire al controllo delle alterazioni dell'umore attraverso strategie psicologiche appropriate
- ◆ Saper valutare e intervenire sulle emozioni e sui comportamenti adattivi e disadattivi
- ◆ Conoscere l'influenza degli aspetti psicologici di ogni tipo di tumore e contribuire al loro controllo attraverso strategie psicologiche
- ◆ Saper valutare e intervenire sulle emozioni e sui comportamenti adattivi e disadattivi dei diversi processi oncologici
- ◆ Saper distinguere tra emozioni e comportamenti adattivi e disadattivi alla fine della vita
- ◆ Approfondire e applicare strategie di autoregolazione emotiva
- ◆ Conoscere, valutare, diagnosticare e intervenire sui problemi psicologici più diffusi nelle cure palliative
- ◆ Esplorare le convinzioni e i valori personali, sociali e culturali della famiglia in relazione alla malattia e alla morte
- ◆ Prepararsi al lutto
- ◆ Individuare le reazioni psicologiche nelle diverse fasi del lutto
- ◆ Fornire un adeguato supporto individuale e familiare nella fase del lutto
- ◆ Prevenire e identificare il lutto patologico
- ◆ Approfondire le basi e acquisire le competenze comunicative di base
- ◆ Approfondire i fondamenti teorici della relazione professionista-paziente
- ◆ Essere in grado di dare cattive notizie e rispondere a domande difficili





- ◆ Sviluppare una valutazione iniziale (storia clinica dettagliata) e un'analisi dell'impatto emotivo, sociale e spirituale sul paziente e sulla sua famiglia
- ◆ Conoscere e saper applicare gli strumenti di valutazione del paziente e della famiglia, utili e appropriati per ogni sintomo e fase della malattia
- ◆ Conoscere a fondo le basi concettuali, la metodologia, la sistematica e le procedure relative alla ricerca in psiconcologia
- ◆ Cercare e selezionare informazioni: banche dati elettroniche, siti web, biblioteche, riviste, testi, ecc.
- ◆ Applicare i principi bioetici alla pratica clinica quotidiana, con particolare attenzione alle situazioni più complesse e specifiche
- ◆ Approfondire le basi concettuali e pratiche dell'etica applicata al processo oncologico
- ◆ Analizzare i problemi etici in modo scientifico, rigoroso e sistematico da una prospettiva interdisciplinare
- ◆ Approfondire la metodologia della bioetica, razionale e interdisciplinare, e saperla applicare a situazioni specifiche o generali

“

*Testa con successo diversi tipi di videogiochi e diventa protagonista della tua azienda"*





## Obiettivi specifici

---

### Modulo 1. Trattamenti Psicologici per il Cancro e Terapie di Terza Generazione

- ◆ Determinare insieme al paziente e/o alla famiglia obiettivi terapeutici realistici
- ◆ Individuare le metodologie di intervento necessarie per i pazienti oncologici, in particolare le tecniche di trattamento supportate empiricamente
- ◆ Identificare i sintomi somatici e/o i disturbi psicologici che il paziente percepisce come una minaccia
- ◆ Individuare e valorizzare, per quanto possibile, le risorse proprie del paziente

### Modulo 2. Aspetti psicologici più rilevanti in base alle differenti zone del tumore

- ◆ Identificare i sintomi somatici e/o i disturbi psicologici che il paziente percepisce come una minaccia
- ◆ Compensare, eliminare o attenuare questi sintomi
- ◆ Individuare e valorizzare, per quanto possibile, le risorse proprie del paziente
- ◆ Facilitare l'adattamento alla malattia durante il processo di trattamento biomedico (affrontando l'ansia, l'angoscia, gli effetti collaterali della TQ, la fobia per i dispositivi RT, le disfunzioni sessuali e anche i ricoveri in ospedale)
- ◆ Incoraggiare stili di coping attivi
- ◆ Facilitare l'aderenza terapeutica al trattamento medico





### Modulo 3. Altri interventi psicologici in aree specifiche legate al tumore

- ◆ Realizzare un trattamento approfondito del protocollo combinato per il processo di cessazione del fumo e la prevenzione delle ricadute
- ◆ Sviluppare le capacità e le competenze necessarie per la selezione, la preparazione e la supervisione dei volontari
- ◆ Individuare i fattori psicologici associati alla partecipazione ai programmi di *screening* e di consulenza genetica oncologica nonché incoraggiare la partecipazione aumentando così la percezione del controllo
- ◆ Analizzare l'utilità e alcuni vantaggi della terapia di gruppo rispetto al trattamento individuale
- ◆ Approfondire i programmi di preparazione psicologica ai diversi trattamenti medici oncologici e agli effetti collaterali che ne derivano
- ◆ Essere in grado di identificare e alleviare le sequele che permangono nei soggetti che hanno superato il tumore

“

*Ogni paziente ha il diritto di essere trattato con dignità durante la sua malattia.*

*Accompagna i tuoi pazienti in ogni momento”*

# 03

## Direzione del corso

Gli esperti incaricati dell'insegnamento di questo programma hanno una preparazione in psicologia e psiconcologia e hanno maturato una vasta esperienza in diversi contesti clinici. In questo modo, gli studenti saranno in grado di migliorare le loro abilità nel trattare con i pazienti che hanno in cura. Questo facilita inoltre l'adattamento alla malattia durante il processo di trattamento biomedico e l'analisi dell'uso di diverse terapie per ridurre gli effetti collaterali della chemioterapia.





“

*Diventerai un eccellente professionista grazie al supporto di questo eccellente gruppo di psicologi e medici”*

## Direzione



### Dott. Garrido Jiménez, Sergio

- ◆ Coordinatore Provinciale della Sezione di Psiconcologia e Cure Palliative presso il Collegio ufficiale degli psicologi dell'Andalusia Orientale - COPAO a Jaén
- ◆ Psicologo Generale della Salute dalla Junta de Andalucía NICA 43384
- ◆ Psicologo Esperto in Psiconcologia e Psicologia nelle Cure Palliative (Consiglio Generale di Psicologia di Spagna - CGCOP)
- ◆ Membro della Direzione dell'Associazione dei Centri di Psicologia della Salute (ACESAP) dell'UJA
- ◆ Membro del Comitato di Etica della Ricerca con i Farmaci della Provincia di Jaén (CEIM) e del Comitato di Etica della Ricerca di Jaén (CEIM)
- ◆ Membro della Società Spagnola di Psiconcologia (SEPO)
- ◆ Laurea in Psicologia Università di Jaén (UJA)
- ◆ Master in Psiconcologia Università Complutense di Madrid (UCM)

## Personale docente

### Dott.ssa Pino Estrada, Marta

- ◆ Psiconcologa presso l'Associazione spagnola contro il cancro (AECC) Madrid
- ◆ Psicologa Clinica della riabilitazione integrale presso Bartolomé Puerta
- ◆ Laurea Psicologia della presso l'Università di Jaén
- ◆ Master in Psiconcologia presso l'Università Complutense di Madrid
- ◆ Specialista in Psicologia e Neuropsicologia Infantile presso la *Euroinnova Business School*





# 04

## Struttura e contenuti

Il programma è stato progettato in base ai requisiti che il settore richiede ai suoi professionisti. Inoltre, ha contribuito al programma un personale docente pienamente consapevole delle esigenze dei pazienti oncologici.

Per questo motivo, questa qualifica consentirà agli studenti di conoscere i trattamenti psicologici più comunemente utilizzati nel campo dell'oncologia per aiutare i pazienti e le loro famiglie a superare ogni fase della malattia.





“

*Aiuta i pazienti oncologici a vivere con fiducia e serenità”*

## Modulo 1. Trattamenti Psicologici per il Cancro e Terapie di Terza Generazione

- 1.1. Trattamenti psicologici efficaci in psiconcologia
- 1.2. Terapia cognitivo-comportamentale nel trattamento del cancro
  - 1.2.1. Identificazione dei pensieri automatici e modifica delle cognizioni
  - 1.2.2. Tecniche di controllo dell'attivazione
    - 1.2.2.1. Allenamento della respirazione diaframmatica
    - 1.2.2.2. Rilassamento muscolare progressivo
  - 1.2.3. Attivazione comportamentale
  - 1.2.4. Tecniche di esposizione e immagini guidate
- 1.3. Programma di addestramento cognitivo
- 1.4. Programma di riabilitazione basato sull'esercizio fisico
- 1.5. *Mindfulness* o piena consapevolezza
  - 1.5.1. Programma di allenamento alla *Mindfulness*
  - 1.5.2. Pratica della compassione e dell'autocompassione
- 1.6. Terapia dell'accettazione e dell'impegno (ACT)
  - 1.6.1. Componenti dell'ACT e metodi clinici
- 1.7. Terapia incentrata sulla ricerca del significato
  - 1.7.1. Tumore e significato. Esplorazione delle fonti di significato
- 1.8. Terapia della dignità
  - 1.8.1. Il concetto di dignità nei pazienti oncologici
  - 1.8.2. Modelli di dignità. Chochinov
- 1.9. Terapia familiare sistemica
  - 1.9.1. Famiglia e tumore. Dinamiche familiari più frequenti
- 1.10. Pseudoterapie e pseudoscienze contro il tumore
  - 1.10.1. Posizioni degli organi ufficiali
  - 1.10.2. Pseudoterapie e pseudoscienze con e senza prove scientifiche





## Modulo 2. Aspetti psicologici più rilevanti in base alle differenti zone del tumore

- 2.1. Leucemie, linfomi e mielomi
  - 2.1.1. Trapianto di midollo osseo e situazioni di isolamento
- 2.2. Tumore al seno e ginecologico
  - 2.2.1. Immagine corporale
  - 2.2.2. Sessualità
  - 2.2.3. Autostima
  - 2.2.4. Effetto *Chemobrain*
- 2.3. Cancro alla prostata
  - 2.3.1. Incontinenza e impotenza sessuale
- 2.4. Tumore del colon e dell'apparato digerente
  - 2.4.1. Vivere con una colostomia
- 2.5. Interventi in pazienti laringectomizzati
  - 2.5.1. Intervento logopedico
  - 2.5.2. Alterazione della vita socio-professionale
- 2.6. Tumori della testa e del collo
- 2.7. Cancro alla tiroide
- 2.8. Tumori del sistema nervoso centrale
  - 2.8.1. Deficit cognitivi e limitazioni della mobilità
- 2.9. Tumore ai polmoni
- 2.10. Tumore infantile
  - 2.10.1. Sviluppo emotivo e intellettuale del bambino
  - 2.10.2. Impatto sociale sul bambino
  - 2.10.3. Impatto sulla famiglia

## Modulo 3. Altri interventi psicologici in aree specifiche legate al tumore

- 3.1. Trattamento psicologico per smettere di fumare
  - 3.1.1. Miti sul tabacco
  - 3.1.2. Analisi del comportamento del fumatore. Dipendenza fisica e psicologica
  - 3.1.3. Struttura del programma. Sessioni e metodologia
  - 3.1.4. Astinenza e prevenzione delle ricadute
- 3.2. Diagnosi precoce del cancro
  - 3.2.1. Esami di *screening* (mammografia, TSOH, citologia, ecc.)
  - 3.2.2. Ansia anticipatoria e difficoltà di partecipazione
  - 3.2.3. Consiglio genetico oncologico
- 3.3. Gruppi di mutuo soccorso o di auto-aiuto
- 3.4. Gruppi psicoeducativi per familiari e pazienti
  - 3.4.1. Problemi da affrontare e metodologia di lavoro
  - 3.4.2. Criteri di inclusione ed esclusione
- 3.5. Intervento psicologico nei pazienti che hanno superato il tumore. Ritorno alla "normalità"
- 3.6. Gestione degli effetti collaterali nei pazienti oncologici
  - 3.6.1. Controllo del dolore
  - 3.6.2. Affaticamento e sonno
  - 3.6.3. Controllo della sessualità
  - 3.6.4. Alterazioni cognitive Effetto *Chemobrain*
- 3.7. Preparazione e intervento per il ricovero e l'intervento chirurgico
- 3.8. Preparazione psicologica ad altri trattamenti medici (chemioterapia, radioterapia, ecc.)
- 3.9. Intervento psicologico nel trapianto di midollo osseo (BMT)
- 3.10. Strategie per la preparazione dei volontari all'assistenza dei pazienti oncologici
  - 3.10.1. Il colloquio con i volontari. Assegnazione e abbinamento del volontario a ciascun profilo
  - 3.10.2. Preparazione specifica per i volontari Tutoraggio e monitoraggio

05

# Metodologia

Questo programma ti offre un modo differente di imparare. La nostra metodologia si sviluppa in una modalità di apprendimento ciclico: *il Relearning*.

Questo sistema di insegnamento viene applicato nelle più prestigiose facoltà di medicina del mondo ed è considerato uno dei più efficaci da importanti pubblicazioni come il *New England Journal of Medicine*.



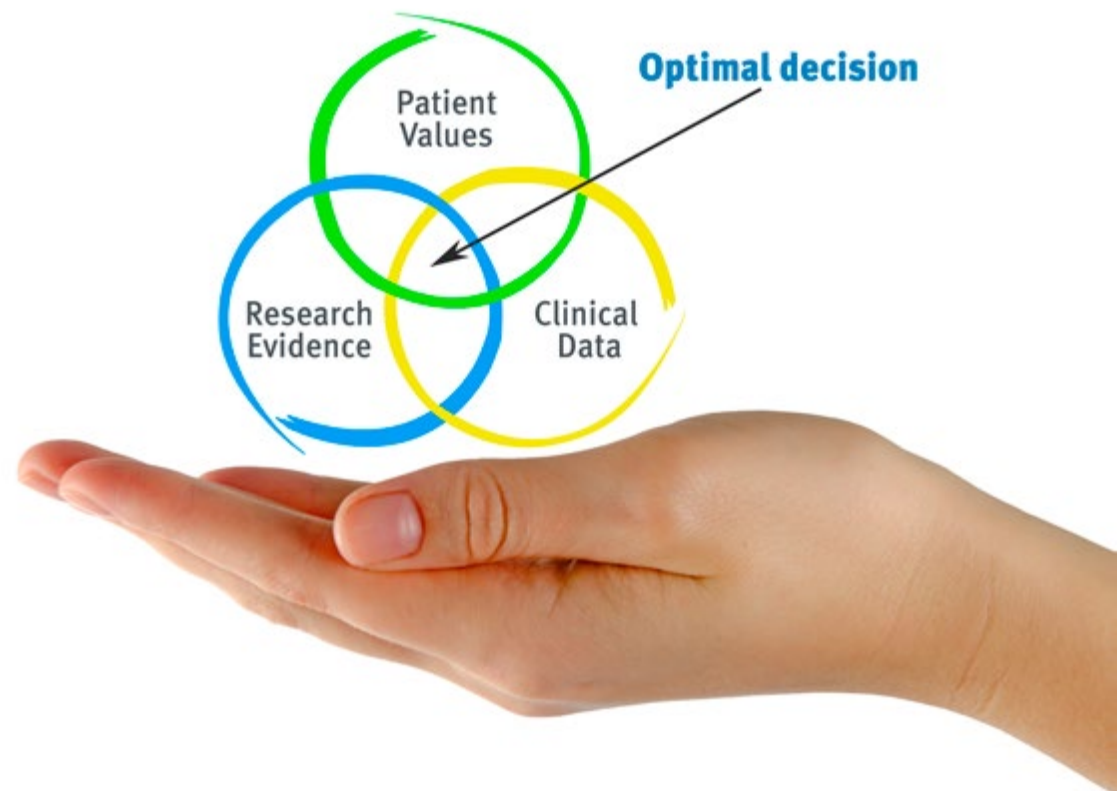
“

*Scopri il Relearning, un sistema che abbandona l'apprendimento lineare convenzionale, per guidarti attraverso dei sistemi di insegnamento ciclici: una modalità di apprendimento che ha dimostrato la sua enorme efficacia, soprattutto nelle materie che richiedono la memorizzazione”*

## In TECH applichiamo il Metodo Casistico

Cosa dovrebbe fare un professionista per affrontare una determinata situazione? Durante il programma affronterai molteplici casi clinici simulati ma basati su pazienti reali, per risolvere i quali dovrai indagare, stabilire ipotesi e infine fornire una soluzione. Esistono molteplici prove scientifiche sull'efficacia del metodo. Gli specialisti imparano meglio e in modo più veloce e sostenibile nel tempo.

*Grazie a TECH lo psicologo sperimenta un modo di imparare che sta scuotendo le fondamenta delle università tradizionali di tutto il mondo.*



Secondo il dottor Gervas, il caso clinico è una presentazione con osservazioni del paziente, o di un gruppo di pazienti, che diventa un "caso", un esempio o un modello che illustra qualche componente clinica particolare, sia per il suo potenziale didattico che per la sua singolarità o rarità. È essenziale che il caso sia radicato nella vita professionale attuale, cercando di ricreare le condizioni reali nella pratica professionale dello psicologo.



“

*Sapevi che questo metodo è stato sviluppato ad Harvard nel 1912 per gli studenti di Diritto? Il metodo casistico consisteva nel presentare agli studenti situazioni reali complesse per far prendere loro decisioni e giustificare come risolverle. Nel 1924 fu stabilito come metodo di insegnamento standard ad Harvard”*

#### L'efficacia del metodo è giustificata da quattro risultati chiave:

1. Gli studenti che seguono questo metodo non solo raggiungono l'assimilazione dei concetti, ma sviluppano anche la loro capacità mentale, attraverso esercizi che valutano situazioni reali e l'applicazione delle conoscenze.
2. L'apprendimento è solidamente fondato su competenze pratiche che permettono allo psicologo di integrarsi meglio nella pratica clinica.
3. L'approccio a situazioni nate dalla realtà rende più facile ed efficace l'assimilazione delle idee e dei concetti.
4. La sensazione di efficienza degli sforzi compiuti diventa uno stimolo molto importante per gli studenti e si traduce in un maggiore interesse per l'apprendimento e in un aumento del tempo dedicato al corso.

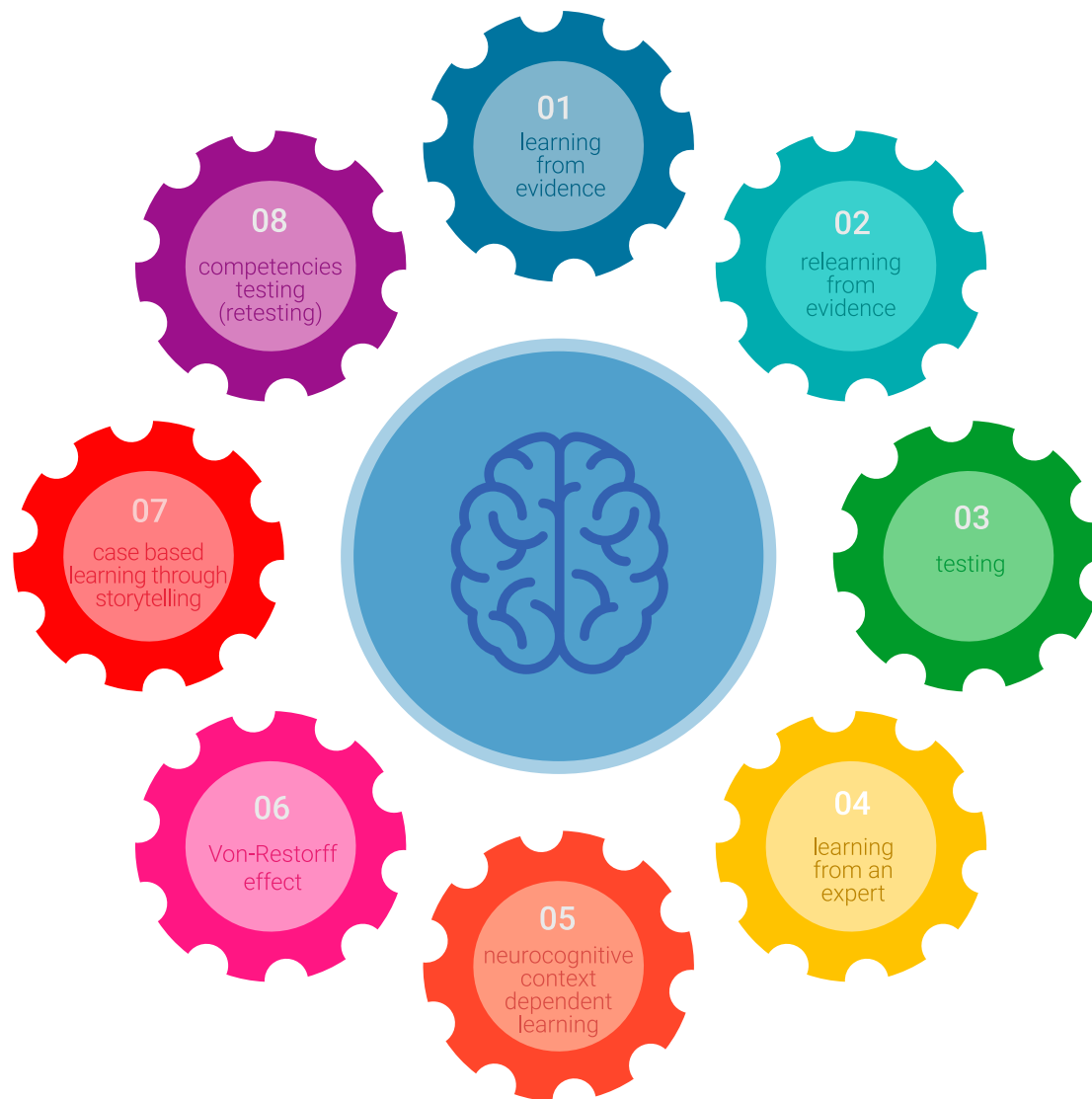


## Metodologia Relearning

TECH coniuga efficacemente la metodologia del Caso di Studio con un sistema di apprendimento 100% online basato sulla ripetizione, che combina 8 diversi elementi didattici in ogni lezione.

Potenziamo il Caso di Studio con il miglior metodo di insegnamento 100% online: il Relearning.

*Lo specialista imparerà mediante casi reali e la risoluzione di situazioni complesse in contesti di apprendimento simulati. Queste simulazioni sono sviluppate grazie all'uso di software all'avanguardia per facilitare un apprendimento coinvolgente.*





All'avanguardia della pedagogia mondiale, il metodo Relearning è riuscito a migliorare i livelli di soddisfazione generale dei professionisti che completano i propri studi, rispetto agli indicatori di qualità della migliore università online del mondo (Columbia University).

Con questa metodologia sono stati formati oltre più di 150.000 psicologi con un successo senza precedenti in tutte le specializzazioni cliniche. La nostra metodologia pedagogica è stata sviluppata in un contesto molto esigente, con un corpo di studenti universitari di alto profilo socio-economico e un'età media di 43,5 anni.

*Il Relearning ti permetterà di apprendere con meno sforzo e più performance, impegnandoti maggiormente nella tua specializzazione, sviluppando uno spirito critico, difendendo gli argomenti e contrastando le opinioni: un'equazione diretta al successo.*

Nel nostro programma, l'apprendimento non è un processo lineare, ma avviene in una spirale (impariamo, disimpariamo, dimentichiamo e re-impariamo). Pertanto, combiniamo ciascuno di questi elementi in modo concentrico.

Il punteggio complessivo del nostro sistema di apprendimento è 8.01, secondo i più alti standard internazionali.



Questo programma offre i migliori materiali didattici, preparati appositamente per i professionisti:



#### Materiali di studio

Tutti i contenuti didattici sono creati appositamente per il corso dagli specialisti che lo impartiranno, per fare in modo che lo sviluppo didattico sia davvero specifico e concreto.

Questi contenuti sono poi applicati al formato audiovisivo che supporterà la modalità di lavoro online di TECH. Tutto questo, con le ultime tecniche che offrono componenti di alta qualità in ognuno dei materiali che vengono messi a disposizione dello studente.



#### Ultime tecniche e procedure su video

TECH aggiorna lo studente sulle ultime tecniche, progressi educativi e all'avanguardia della psicologia attuale. Il tutto in prima persona, con il massimo rigore, spiegato e dettagliato affinché tu lo possa assimilare e comprendere. E la cosa migliore è che puoi guardarli tutte le volte che vuoi.



#### Riepiloghi interattivi

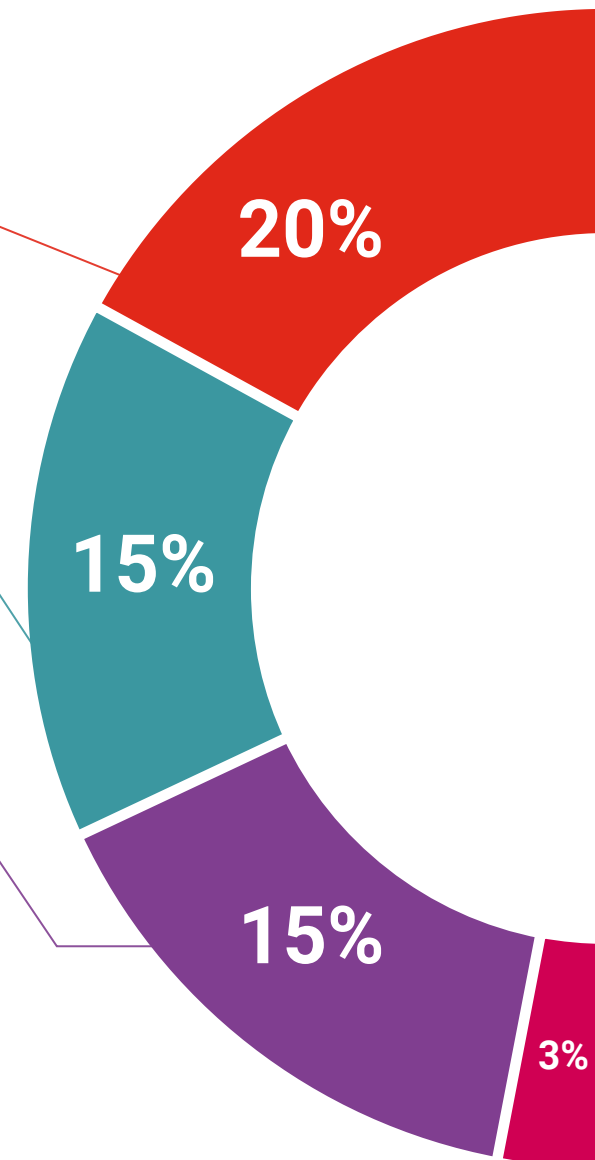
Il team di TECH presenta i contenuti in modo accattivante e dinamico in pillole multimediali che includono audio, video, immagini, diagrammi e mappe concettuali per consolidare la conoscenza.

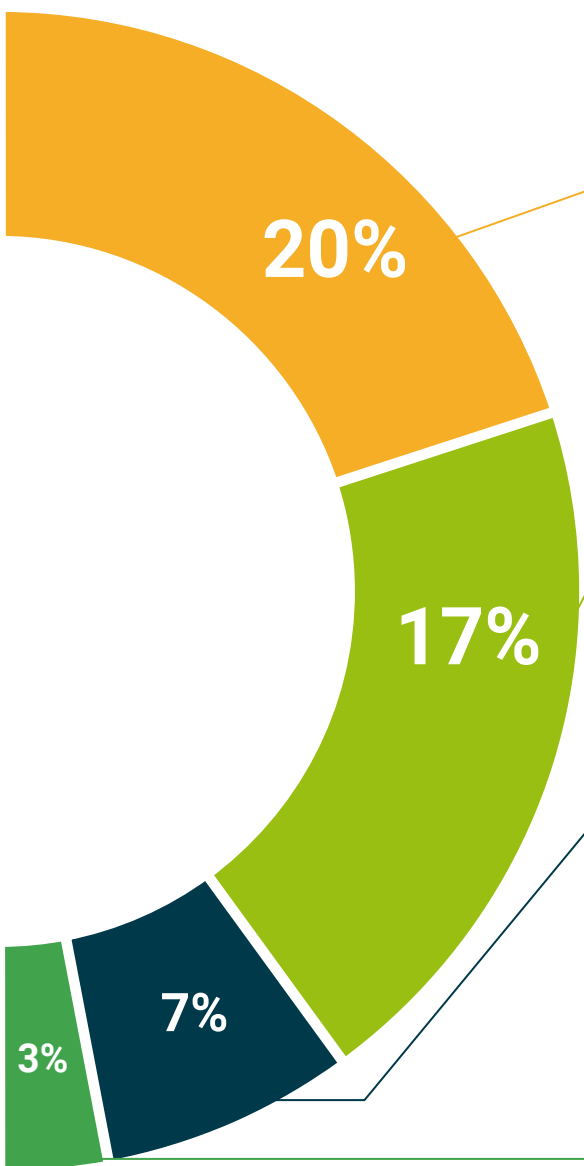
Questo esclusivo sistema di specializzazione per la presentazione di contenuti multimediali è stato premiato da Microsoft come "Caso di successo in Europa".



#### Lecture complementari

Articoli recenti, documenti di consenso e linee guida internazionali, tra gli altri. Nella biblioteca virtuale di TECH potrai accedere a tutto il materiale necessario per completare la tua specializzazione.





#### Analisi di casi elaborati e condotti da esperti

Un apprendimento efficace deve necessariamente essere contestuale. Per questa ragione, TECH ti presenta il trattamento di alcuni casi reali in cui l'esperto ti guiderà attraverso lo sviluppo dell'attenzione e della risoluzione di diverse situazioni: un modo chiaro e diretto per raggiungere il massimo grado di comprensione.



#### Testing & Retesting

Valutiamo e rivalutiamo periodicamente le tue conoscenze durante tutto il programma con attività ed esercizi di valutazione e autovalutazione, affinché tu possa verificare come raggiungi progressivamente i tuoi obiettivi.



#### Master class

Esistono evidenze scientifiche sull'utilità dell'osservazione di esperti terzi. Imparare da un esperto rafforza la conoscenza e la memoria, costruisce la fiducia nelle nostre future decisioni difficili.



#### Guide di consultazione veloce

TECH ti offre i contenuti più rilevanti del corso in formato schede o guide di consultazione veloce. Un modo sintetico, pratico ed efficace per aiutare lo studente a progredire nel suo apprendimento.





06

# Titolo

L'Esperto Universitario in Trattamento Psicologico del Pazienti con Tumore e dei loro Familiari ti garantisce, oltre alla preparazione più rigorosa e aggiornata, l'accesso a una qualifica di Esperto Universitario rilasciata da TECH Università Tecnologica.



“

*Porta a termine questo programma e ricevi la tua qualifica universitaria senza spostamenti o fastidiose formalità”*

Questo **Esperto Universitario in Trattamento Psicologico dei Pazienti con Tumore e dei loro Familiari** possiede il programma più completo e aggiornato del mercato.

Dopo aver superato la valutazione, lo studente riceverà mediante lettera certificata\* con ricevuta di ritorno, la sua corrispondente qualifica di **Esperto Universitario** rilasciata da **TECH Università Tecnologica**.

Il titolo rilasciato da **TECH Università Tecnologica** esprime la qualifica ottenuta nell'Esperto Universitario, e riunisce tutti i requisiti comunemente richiesti da borse di lavoro, concorsi e commissioni di valutazione di carriere professionali.

Titolo: **Esperto Universitario in Trattamento Psicologico di Pazienti Affetti da Tumore e dei loro Familiari**

N.Ore Ufficiali: **450 o.**



\*Se lo studente dovesse richiedere che il suo diploma cartaceo sia provvisto di Apostille dell'Aia, TECH EDUCATION effettuerà le gestioni opportune per ottenerla pagando un costo aggiuntivo.



futuro  
salute fiducia persone  
educazione informazione tutor  
garanzia accreditamento insegnamento  
istituzioni tecnologia apprendimento  
comunità impegno  
attenzione personalizzata innovazione  
conoscenza presente qualità  
formazione online  
sviluppo istituzioni  
classe virtuale lingu

**tech** università  
tecnologica

### Esperto Universitario

Trattamento Psicologico  
di Pazienti Affetti da  
Tumore e dei loro Familiari

- » Modalità: online
- » Durata: 6 mesi
- » Titolo: TECH Università Tecnologica
- » Dedizione: 16 ore/settimana
- » Orario: a scelta
- » Esami: online

**Esperto Universitario**

Trattamento Psicologico  
di Pazienti Affetti da Tumore  
e dei loro Familiari

