

Esperto Universitario

Psicopatologia Criminale



tech università
tecnologica

Esperto Universitario Psicopatologia Criminale

- » Modalità: Online
- » Durata: 6 mesi
- » Titolo: TECH Università Tecnologica
- » Dedizione: 16 ore/settimana
- » Orario: a scelta
- » Esami: Online

Accesso al sito web: www.techitute.com/it/psicologia/specializzazione/specializzazione-psicopatologia-criminale

Indice

01

Presentazione

pag. 4

02

Obiettivi

pag. 8

03

Struttura e contenuti

pag. 14

04

Metodologia

pag. 20

05

Titolo

pag. 28

01

Presentazione

La psicopatologia è diventata una delle branche più interessanti dell'intervento psicologico del momento. Con numerose opportunità di carriera, richiede professionisti qualificati e soprattutto aggiornati. Questo programma è pensato per fornire allo psicologo la più completa specializzazione per aprire questa nuova strada di intervento e di successo. Questo programma darà alla tua carriera la spinta di cui hai bisogno.



“

Una profonda e completa immersione nelle strategie e negli approcci in materia di Criminologia e dalla visione più aggiornata dell'attuale panorama psicologico"

Questo Esperto Universitario fornisce ampie conoscenze nei modelli e nelle tecniche avanzate in Psicopatologia Criminale. Potrai fare riferimento su un personale docente che si distingue per la sua ampia esperienza professionale, specializzato nei diversi ambiti della psicologia e in diversi settori della popolazione.

Durante questo programma, sarai introdotto agli approcci attuali e più innovativi nel campo. Approfondirai le diverse teorie della Criminologia e la loro applicazione al fenomeno della violenza di genere; imparerai ad analizzare il contesto in cui si sviluppa il comportamento individuale, i processi di gruppo e organizzativi, nonché a preparare relazioni orali e scritte.

Non solo verrai accompagnato attraverso le conoscenze teoriche offerte, ma ti mostreremo un altro modo di studiare e imparare, più organico, semplice ed efficiente. Lavoreremo per mantenerti motivato e per creare la passione per l'apprendimento, aiutandoti a pensare e a sviluppare il pensiero critico.

Un passo di alto livello che diventerà un processo di miglioramento, non solo professionale, ma anche personale.

Questo **Esperto Universitario in Psicopatologia Criminale** possiede il programma più completo e aggiornato del mercato. Le caratteristiche principali del programma sono:

- ◆ Sviluppo di 100 casi di studio presentati da esperti in Criminologia con Specialità in Violenza contro le Donne
- ◆ Contenuti grafici, schematici ed eminentemente pratici che forniscono informazioni scientifiche e pratiche sulle discipline essenziali per l'esercizio della professione
- ◆ Nuovi sviluppi e innovazioni nei vari campi della psicologia
- ◆ Esercizi pratici che offrono un processo di autovalutazione per migliorare l'apprendimento
- ◆ Sistema di apprendimento interattivo basato su algoritmi per prendere decisioni riguardanti le situazioni proposte
- ◆ Speciale enfasi sulle metodologie di ricerca
- ◆ Lezioni teoriche, domande all'esperto, forum di discussione su questioni controverse e compiti di riflessione individuale
- ◆ Contenuti disponibili da qualsiasi dispositivo fisso o mobile dotato di connessione a internet



Un programma creato per i professionisti che aspirano all'eccellenza e che ti permetterà di acquisire nuove competenze e strategie in modo fluente ed efficace"

“

Raggiungi una conoscenza approfondita in materia di Psicopatologia Criminale e delle sue molteplici implicazioni grazie a un programma completo creato per proiettarti a un alto livello professionale"

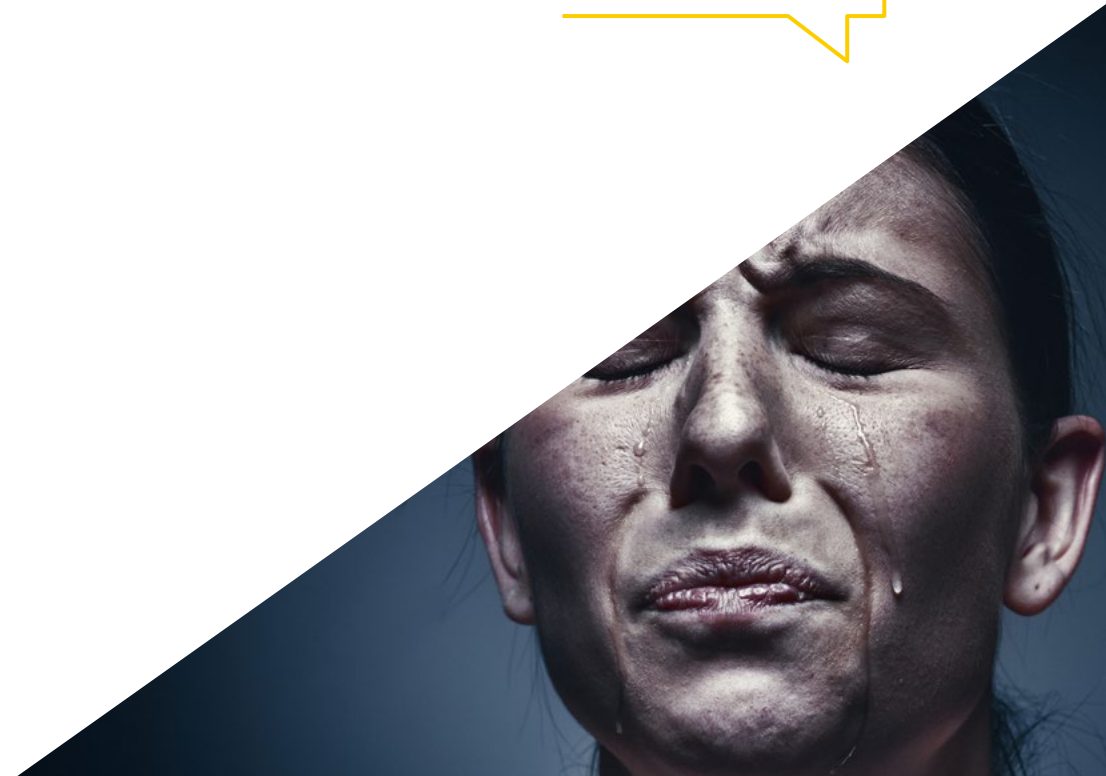
Il personale docente del programma comprende rinomati specialisti del settore e altre aree correlate, che forniscono agli studenti le competenze necessarie a intraprendere un percorso di studio eccellente.

I contenuti multimediali, sviluppati in base alle ultime tecnologie educative, forniranno al professionista un apprendimento coinvolgente e localizzato, ovvero inserito in un contesto reale.

La creazione di questo programma è incentrata sull'Apprendimento Basato su Problemi, mediante il quale lo specialista deve cercare di risolvere le diverse situazioni che gli si presentano durante il corso. Lo studente potrà usufruire di un innovativo sistema di video interattivi creati da esperti di rinomata fama.

Aumenta la tua sicurezza come psicologo aggiornando le tue conoscenze grazie a questo Esperto Universitario.

Questo Esperto Universitario segna la differenza tra un professionista con molte conoscenze e uno che sa come applicare la pratica quotidiana della sua professione.



02

Obiettivi

Gli obiettivi di questo programma sono stati stabiliti come guida per lo sviluppo di tutta la specializzazione, con la missione specifica di offrire allo studente un'educazione intensiva che darà impulso alla sua crescita professionale. Un viaggio di crescita personale che ti porterà alla massima qualità nella tua professione di psicologo.



“

Se il tuo obiettivo è quello di migliorare nella tua professione e di acquisire una qualifica che ti permetterà di competere tra i migliori, sei nel posto giusto. Questa preparazione darà alla tua carriera la spinta di cui hai bisogno"



Obiettivo generale

- ◆ Preparare professionisti qualificati per la pratica della Psicologia Criminale che possano intervenire con una reale capacità di lavoro e con risultati ottimali, supportati dalle conoscenze teoriche e pratiche più aggiornate e utili per la loro professione

“

Questo programma è rivolto a tutti gli psicologi che desiderano raggiungere un alto livello di specializzazione”





Obiettivi specifici

Modulo 1. Psicopatologia 1

- ◆ Apprendere le funzioni, le caratteristiche e i limiti dei diversi modelli teorici di Psicopatologia
- ◆ Apprendere i processi e le principali fasi dello sviluppo psicologico durante il ciclo vitale nei suoi aspetti di normalità e anormalità
- ◆ Conoscere i diversi metodi di valutazione, diagnosi e trattamento psicologico in diverse aree applicate della psicologia
- ◆ Conoscere diversi disegni di ricerca, procedure di formulazione e contrasto di ipotesi, e l'interpretazione dei risultati
- ◆ Conoscere i diversi campi di applicazione della Psicopatologia e avere le conoscenze necessarie per influenzare e promuovere la qualità della vita degli individui
- ◆ Identificare i principali processi e di personalità le fasi dello sviluppo psicologico nel corso del ciclo vitale Discriminare in questi processi e stadi gli aspetti di normalità e anormalità
- ◆ Identificare i metodi di valutazione, diagnosi e trattamento psicologico Individuare tra i metodi di valutazione quello più appropriato in base al campo di applicazione della psicologia, nonché alle garanzie scientifiche che presenta
- ◆ Spiegare i disegni sperimentali con cui vengono studiati e spiegati i processi psicopatologici
- ◆ Riconoscere le aree di applicazione e le circostanze in cui è necessario effettuare diagnosi e interventi sui processi psicopatologici

Modulo 2. Psicopatologia 2

- ◆ Stabilire gli obiettivi e le finalità di un intervento psicologico, sulla base della valutazione effettuata, insieme alle variabili psicologiche rilevanti per il problema da valutare
- ◆ Distinguere le variabili psicologiche in base al triplice sistema di risposta (emozione, cognizione, fisiologico e comportamentale), ai processi psicologici (memoria, attenzione, ecc.), alle variabili situazionali, ecc.
- ◆ Identificare l'emergere di potenziali problemi o difficoltà in un processo di valutazione e trattamento
- ◆ Identificare le differenze interindividuali per adattarsi ad esse e sviluppare un processo di valutazione e intervento appropriato
- ◆ Identificare i criteri diagnostici per essere in grado di stabilirli
- ◆ Identificare i principali processi di interazione relativi al problema
- ◆ Identificare le tecniche che consentono di valutare questi processi con l'adeguato rigore scientifico
- ◆ Identificare le variabili contestuali o situazionali rilevanti per il problema
- ◆ Individuare le tecniche da utilizzare per una corretta valutazione e intervento sui comportamenti, a seconda del contesto in cui si sviluppano
- ◆ Stabilire obiettivi in linea con i risultati della valutazione





Modulo 3. Psicologia Giuridica

- ◆ Identificare differenze, problemi e necessità
- ◆ Analizzare il contesto in cui avvengono i comportamenti individuali e i processi di gruppo e organizzativi
- ◆ Preparare relazioni orali e scritte
- ◆ Conoscere e rispettare gli obblighi deontologici della Psicologia
- ◆ Descrivere e misurare le variabili (personalità, intelligenza e altre attitudini, atteggiamenti, ecc.)
- ◆ Conoscere le tecniche di elaborazione delle relazioni psicologiche
- ◆ Fornire un feedback ai destinatari in modo appropriato e preciso
- ◆ Analizzare e interpretare i risultati della valutazione
- ◆ Spiegare le motivazioni umane, le strutture biologiche che le sostengono e i meccanismi psicologici che le organizzano
- ◆ Pianificare e condurre un'intervista
- ◆ Riconoscere il contesto in cui avvengono i comportamenti individuali e i processi di gruppo

Modulo 4. Criminologia

- ◆ Identificare e spiegare criticamente i diversi approcci della criminologia in relazione alla reazione sociale al crimine
- ◆ Creare programmi di prevenzione in risposta all'alto livello di criminalità nella società e, allo stesso tempo, trattare i comportamenti antisociali e criminali
- ◆ Capacità di osservare e rilevare comportamenti antisociali e/o criminali

03

Struttura e contenuti

La struttura dei contenuti è stata progettata da un'equipe di professionisti in Psicopatologia Criminale, consapevoli della rilevanza dell'educazione attuale al fine di approfondire l'area di conoscenza e realizzare pubblicazioni di qualità accademica.



“

*Questo Esperto Universitario in Psicopatologia
Criminale possiede il programma scientifico
più completo e aggiornato del mercato”*

Modulo 1. Psicopatologia 1

- 1.1. Storia della Psicopatologia
 - 1.1.1. Origine dell'idea di infermità mentale
 - 1.1.2. Medicina e psicopatologia
 - 1.1.3. Psicologia e psicopatologia
- 1.2. Concetti e modelli in psicopatologia
 - 1.2.1. Criteri di definizione in psicopatologia
 - 1.2.2. Concetto di anormalità
 - 1.2.3. Modelli esplicativi in psicopatologia
 - 1.2.4. Modelli di intervento
- 1.3. Classificazioni e diagnostiche in psicopatologia
 - 1.3.1. Struttura tassonomica in psicopatologia
 - 1.3.2. Sviluppo di classificazioni in psicopatologia e sistemi di classificazione: CIE-10 e DSM-IV e DSM V
 - 1.3.3. Il DSM-IV-TR e il DSM V
- 1.4. Psicopatologia di attenzione e percezione
 - 1.4.1. Psicopatologia classica dell'attenzione e disturbi dell'attenzione nei disturbi mentali
 - 1.4.2. Distorsione percettiva
 - 1.4.3. Allucinazioni e altre illusioni percettive
 - 1.4.4. Disturbi percettivi caratteristici di alcuni disturbi mentali
- 1.5. Psicologia di pensiero e linguaggio
 - 1.5.1. Pensiero e discorso
 - 1.5.2. Categorie e caratteristiche dei disturbi del pensiero formale
 - 1.5.3. Concetti e classificazione dei disturbi del linguaggio
 - 1.5.4. Il delirio: concetto, classificazione, modelli esplicativi e presenza nei disturbi mentali
- 1.6. Psicologia della memoria
 - 1.6.1. Amnesie e distorsione della memoria
 - 1.6.2. Disturbo amnestico e deficit di memoria in alcuni disturbi mentali
 - 1.6.3. Conclusioni
- 1.7. Stress e ansia
 - 1.7.1. Introduzione
 - 1.7.2. Tipi di stress
 - 1.7.3. Modelli sull'ansia e sui disturbi d'ansia
 - 1.7.4. Conclusioni
- 1.8. Disturbi d'ansia, disturbi ossessivo-compulsivi e disturbi da stress post-traumatico: caratteristiche, eziologia, modelli esplicativi e trattamenti riconosciuti
 - 1.8.1. Disturbo d'ansia e agorafobia: caratteristiche cliniche e modello esplicativo
 - 1.8.2. Fobia sociale: caratteristiche cliniche e modello esplicativo
 - 1.8.3. Disturbo d'Ansia Generalizzato: caratteristiche cliniche e modello esplicativo
 - 1.8.4. Disturbi Ossessivo-Compulsivi: caratteristiche cliniche e modello esplicativo
 - 1.8.5. Disturbi da Dismorfismo Corporeo
 - 1.8.6. Stress e trauma: caratteristiche cliniche e modello esplicativo
 - 1.8.7. Approccio e trattamenti per i disturbi d'ansia
- 1.9. Disturbi somatoformi
 - 1.9.1. Caratteristiche diagnostiche dei disturbi somatoformi
 - 1.9.2. Eziologia e modelli esplicativi
 - 1.9.3. Trattamenti riconosciuti
- 1.10. Disturbi dissociativi
 - 1.10.1. Il concetto del fenomeno dissociativo
 - 1.10.2. Classificazioni e caratteristiche dei disturbi dissociativi
 - 1.10.3. Modelli esplicativi
 - 1.10.4. Trattamenti riconosciuti

Modulo 2. Psicopatologia 2

- 2.1. Disturbi del controllo degli impulsi
 - 2.1.1. Tipi di disturbi del controllo degli impulsi non classificati in altre sezioni
 - 2.1.2. Caratteristiche cliniche
 - 2.1.3. Eziologia e modelli esplicativi
 - 2.1.4. Trattamenti
- 2.2. Disturbi dell'umore
 - 2.2.1. Introduzione al concetto di depressione e mania
 - 2.2.2. Classificazione e caratteristiche dei disturbi specifici dello stato d'animo
 - 2.2.3. Classificazioni e caratteristiche dei sottotipi bipolari
 - 2.2.4. Teorie e modelli esplicativi
 - 2.2.5. Trattamenti riconosciuti
- 2.3. Schizofrenia e disturbi correlati
 - 2.3.1. Caratteristiche cliniche, classificazione e diagnosi della schizofrenia e dei disturbi correlati
 - 2.3.2. Modelli esplicativi a orientamento cognitivo
 - 2.3.3. Fisiopatologia e ipotesi psicobiologiche della schizofrenia e dei disturbi correlati
 - 2.3.4. Tipi di intervento e trattamenti
- 2.4. Disturbi della personalità
 - 2.4.1. Valutazione della personalità e disturbi della personalità
 - 2.4.2. Caratteristiche cliniche e classificazione diagnostica dei disturbi di personalità
 - 2.4.3. Teorie e modelli esplicativi
 - 2.4.4. Trattamenti
- 2.5. Disturbi sessuali e parafilie
 - 2.5.1. Classificazione e descrizione clinica dei diversi disturbi sessuali
 - 2.5.2. Modelli esplicativi dei disturbi sessuali
 - 2.5.3. Linee guida di intervento e trattamenti
 - 2.5.4. Caratteristiche cliniche delle parafilie e come affrontarle

- 2.6. Disturbi alimentari: anoressia nervosa e bulimia
 - 2.6.1. Caratteristiche cliniche
 - 2.6.2. Eziologia e modelli esplicativi
 - 2.6.3. Tipo di trattamento
- 2.7. Dipendenza da alcol e droghe
 - 2.7.1. Caratteristiche cliniche dell'abuso e della dipendenza da sostanze
 - 2.7.2. Caratteristiche cliniche dell'abuso e della dipendenza da diverse sostanze psicoattive
 - 2.7.3. Diagnosi e psicopatologia dell'abuso e della dipendenza da alcol e altre sostanze psicoattive
 - 2.7.4. Ipotesi esplicative nell'alcolismo e nella tossicodipendenza
 - 2.7.5. Tipi di intervento e trattamenti
- 2.8. Disturbi del sonno
 - 2.8.1. Classificazione dei disturbi del sonno
 - 2.8.2. Caratteristiche cliniche
 - 2.8.3. Proposte di intervento e trattamento
 - 2.8.4. Conclusioni
- 2.9. Disturbi che iniziano durante l'infanzia, la fanciullezza o l'adolescenza
 - 2.9.1. Classificazione dei disturbi dell'infanzia, della fanciullezza e dell'adolescenza
 - 2.9.2. Caratteristiche cliniche dei più importanti disturbi dell'infanzia, della fanciullezza e dell'adolescenza
 - 2.9.3. Modelli di intervento
- 2.10. Disturbi della vecchiaia
 - 2.10.1. Disturbi rilevanti in età avanzata: caratteristiche cliniche
 - 2.10.2. Demenze: tipi, classificazioni e caratteristiche
 - 2.10.3. Eziologia delle principali demenze e trattamenti consigliati

Modulo 3. Psicologia Giuridica

- 3.1. Psicologia giuridica
 - 3.1.1. Che cos'è la Psicologia Giuridica?
 - 3.1.2. Atto giuridico e fatto giuridico
 - 3.1.3. L'unione: psicologia e diritto
 - 3.1.4. Nuclei d'azione
 - 3.1.5. Prassi e deontologia
- 3.2. La relazione peritale
 - 3.2.1. Che cos'è una perizia
 - 3.2.2. Tipi di relazione in base agli scenari
 - 3.2.3. Parti della relazione
 - 3.2.4. Produzione della relazione
- 3.3. Competenza psicologica
 - 3.3.1. Perito e perizia
 - 3.3.2. Fasi della perizia psicologica forense
 - 3.3.3. Scenari di competenza psicologica
 - 3.3.4. Il colloquio
- 3.4. Il processo penale
 - 3.4.1. Le parti del processo penale
 - 3.4.2. Imputabilità e irreperibilità psicologica
 - 3.4.3. Cause della non imputabilità psicologica
- 3.5. Il processo civile
 - 3.5.1. Diritto civile e di famiglia
 - 3.5.2. Ruolo nella tutela e nell'affidamento
 - 3.5.3. Ruolo nell'adozione e nella tutela
 - 3.5.4. Effetti psicologici del Divorzio
- 3.6. Ambito lavorativo
 - 3.6.1. Determinazione dell'incapacità psicologica parziale
 - 3.6.2. Determinazione dell'incapacità psicologica totale
 - 3.6.3. Effetti psicologici della natura del lavoro
 - 3.6.4. Effetti psicologici del Mobbing

- 3.7. Il minore nei procedimenti giudiziari
 - 3.7.1. Che cos'è la delinquenza giovanile
 - 3.7.2. Teorie psicologiche che spiegano la delinquenza giovanile
 - 3.7.3. Fattori di rischio per la delinquenza giovanile
 - 3.7.4. La legge e il minore autore di reato
- 3.8. Mediazione
 - 3.8.1. Il concetto di conflitto
 - 3.8.2. Risoluzione alternativa non giudiziale delle controversie
 - 3.8.3. Teorie di mediazione
 - 3.8.4. Tecnica di mediazione
 - 3.8.5. Processo di mediazione
- 3.9. Vittimologia
 - 3.9.1. Approccio psicologico
 - 3.9.2. Chi è la vittima
 - 3.9.3. Tipi di vittime
 - 3.9.4. Vittima vs carnefice
 - 3.9.5. Ruolo della Psicologia
- 3.10. Psicologia penitenziaria
 - 3.10.1. Teorie del crimine
 - 3.10.2. Fattori di rischio
 - 3.10.3. Valutazione penitenziaria
 - 3.10.4. Principi dell'intervento in carcere
 - 3.10.5. Personalità e crimine

Modulo 4. Criminologia

- 4.1. Identificazione nella scienza forense
 - 4.1.1. Identificazione di persone
 - 4.1.2. Identificazione di corpi e resti recenti e antichi
 - 4.1.3. Identificazione da indizi
- 4.2. Studio delle impronte
 - 4.2.1. Zuckerman
 - 4.2.2. Eynsenck
 - 4.2.3. Cloninger
- 4.3. Indagine sulle macchie di sangue
 - 4.3.1. Personalità sociale
 - 4.3.2. Personalità deviante
 - 4.3.3. Personalità antisociale
- 4.4. Altre macchie biologiche
 - 4.4.1. Egocentrismo
 - 4.4.2. Aggressività
 - 4.4.3. Labilità
 - 4.4.4. Indifferenza affettiva
- 4.5. Genetica forense
 - 4.5.1. Origine della criminologia
 - 4.5.2. Criminologia della personalità
 - 4.5.3. Criminologia Clinica
 - 4.5.4. Criminologia dello sviluppo
 - 4.5.5. Livelli di interpretazione

04

Metodologia

Questo programma ti offre un modo differente di imparare. La nostra metodologia si sviluppa in una modalità di apprendimento ciclico: *il Relearning*.

Questo sistema di insegnamento viene applicato nelle più prestigiose facoltà di medicina del mondo ed è considerato uno dei più efficaci da importanti pubblicazioni come il *New England Journal of Medicine*.



“

Scopri il Relearning, un sistema che abbandona l'apprendimento lineare convenzionale, per guidarti attraverso dei sistemi di insegnamento ciclici: una modalità di apprendimento che ha dimostrato la sua enorme efficacia, soprattutto nelle materie che richiedono la memorizzazione”

In TECH applichiamo il Metodo Casistico

Cosa dovrebbe fare un professionista per affrontare una determinata situazione? Durante il programma affronterai molteplici casi clinici simulati ma basati su pazienti reali, per risolvere i quali dovrai indagare, stabilire ipotesi e infine fornire una soluzione. Esistono molteplici prove scientifiche sull'efficacia del metodo. Gli specialisti imparano meglio e in modo più veloce e sostenibile nel tempo.

Grazie a TECH lo psicologo sperimenta un modo di imparare che sta scuotendo le fondamenta delle università tradizionali di tutto il mondo.



Secondo il dottor Gervas, il caso clinico è una presentazione con osservazioni del paziente, o di un gruppo di pazienti, che diventa un "caso", un esempio o un modello che illustra qualche componente clinica particolare, sia per il suo potenziale didattico che per la sua singolarità o rarità. È essenziale che il caso sia radicato nella vita professionale attuale, cercando di ricreare le condizioni reali nella pratica professionale dello psicologo.

“

Sapevi che questo metodo è stato sviluppato ad Harvard nel 1912 per gli studenti di Diritto? Il metodo casistico consisteva nel presentare agli studenti situazioni reali complesse per far prendere loro decisioni e giustificare come risolverle. Nel 1924 fu stabilito come metodo di insegnamento standard ad Harvard”

L'efficacia del metodo è giustificata da quattro risultati chiave:

1. Gli studenti che seguono questo metodo non solo raggiungono l'assimilazione dei concetti, ma sviluppano anche la loro capacità mentale, attraverso esercizi che valutano situazioni reali e l'applicazione delle conoscenze.
2. L'apprendimento è solidamente fondato su competenze pratiche che permettono allo psicologo di integrarsi meglio nella pratica clinica.
3. L'approccio a situazioni nate dalla realtà rende più facile ed efficace l'assimilazione delle idee e dei concetti.
4. La sensazione di efficienza degli sforzi compiuti diventa uno stimolo molto importante per gli studenti e si traduce in un maggiore interesse per l'apprendimento e in un aumento del tempo dedicato al corso.



Metodologia Relearning

TECH coniuga efficacemente la metodologia del Caso di Studio con un sistema di apprendimento 100% online basato sulla ripetizione, che combina 8 diversi elementi didattici in ogni lezione.

Potenziamo il Caso di Studio con il miglior metodo di insegnamento 100% online: il Relearning.

Lo specialista imparerà mediante casi reali e la risoluzione di situazioni complesse in contesti di apprendimento simulati. Queste simulazioni sono sviluppate grazie all'uso di software all'avanguardia per facilitare un apprendimento coinvolgente.



All'avanguardia della pedagogia mondiale, il metodo Relearning è riuscito a migliorare i livelli di soddisfazione generale dei professionisti che completano i propri studi, rispetto agli indicatori di qualità della migliore università online del mondo (Columbia University).

Con questa metodologia sono stati formati oltre più di 150.000 psicologi con un successo senza precedenti in tutte le specializzazioni cliniche. La nostra metodologia pedagogica è stata sviluppata in un contesto molto esigente, con un corpo di studenti universitari di alto profilo socio-economico e un'età media di 43,5 anni.

Il Relearning ti permetterà di apprendere con meno sforzo e più performance, impegnandoti maggiormente nella tua specializzazione, sviluppando uno spirito critico, difendendo gli argomenti e contrastando le opinioni: un'equazione diretta al successo.

Nel nostro programma, l'apprendimento non è un processo lineare, ma avviene in una spirale (impariamo, disimpariamo, dimentichiamo e re-impariamo). Pertanto, combiniamo ciascuno di questi elementi in modo concentrico.

Il punteggio complessivo del nostro sistema di apprendimento è 8.01, secondo i più alti standard internazionali.



Questo programma offre i migliori materiali didattici, preparati appositamente per i professionisti:



Materiali di studio

Tutti i contenuti didattici sono creati appositamente per il corso dagli specialisti che lo impartiranno, per fare in modo che lo sviluppo didattico sia davvero specifico e concreto.

Questi contenuti sono poi applicati al formato audiovisivo che supporterà la modalità di lavoro online di TECH. Tutto questo, con le ultime tecniche che offrono componenti di alta qualità in ognuno dei materiali che vengono messi a disposizione dello studente.



Ultime tecniche e procedure su video

TECH aggiorna lo studente sulle ultime tecniche, progressi educativi e all'avanguardia della psicologia attuale. Il tutto in prima persona, con il massimo rigore, spiegato e dettagliato affinché tu lo possa assimilare e comprendere. E la cosa migliore è che puoi guardarli tutte le volte che vuoi.



Riepiloghi interattivi

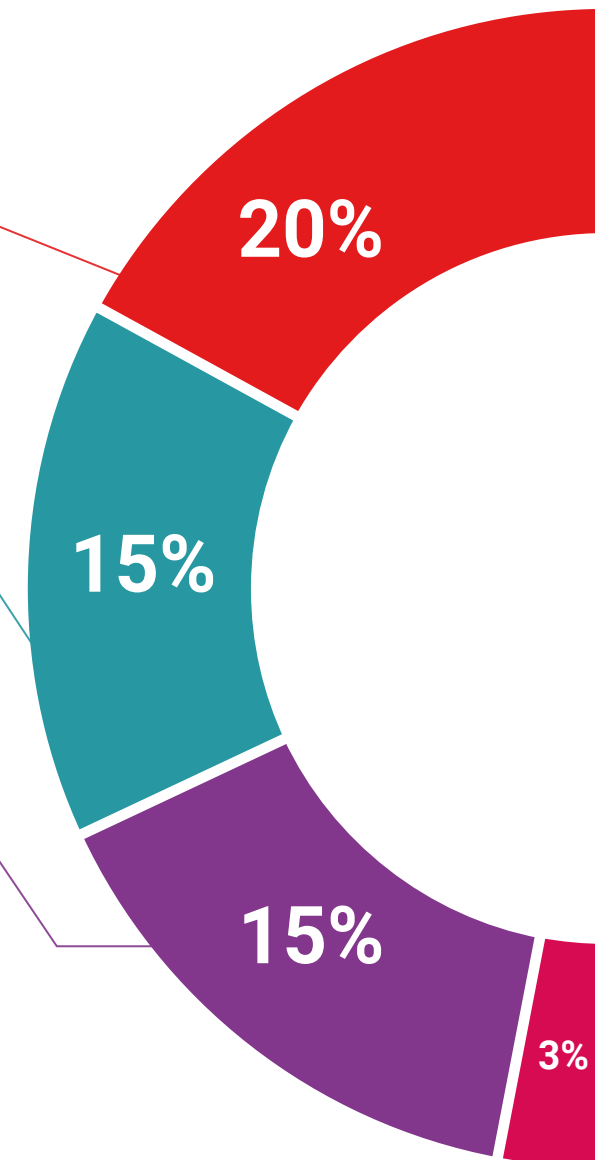
Il team di TECH presenta i contenuti in modo accattivante e dinamico in pillole multimediali che includono audio, video, immagini, diagrammi e mappe concettuali per consolidare la conoscenza.

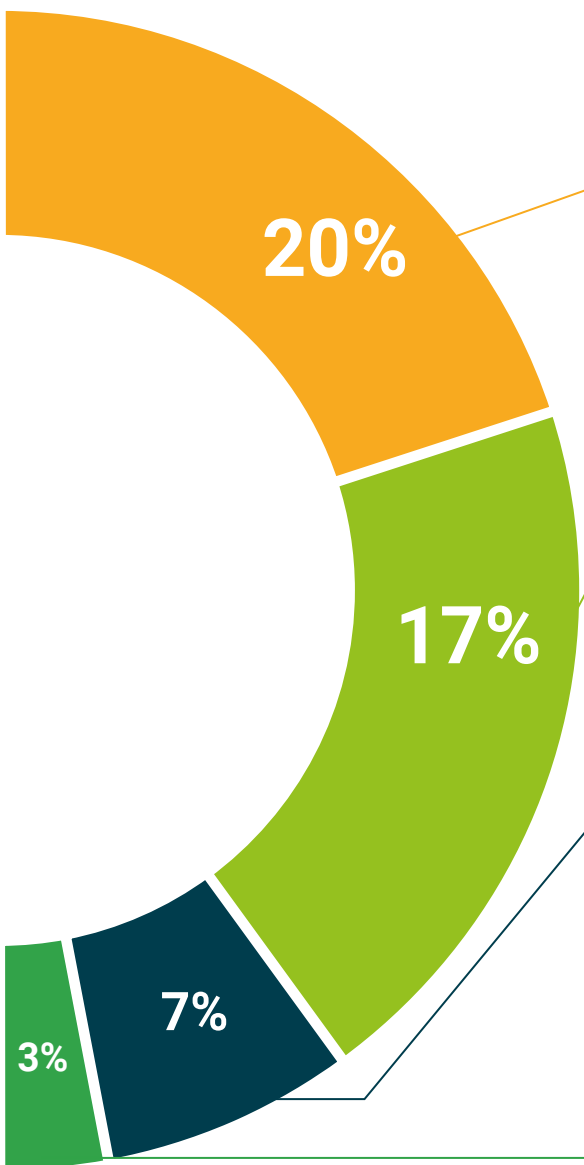
Questo esclusivo sistema di specializzazione per la presentazione di contenuti multimediali è stato premiato da Microsoft come "Caso di successo in Europa".



Lecture complementari

Articoli recenti, documenti di consenso e linee guida internazionali, tra gli altri. Nella biblioteca virtuale di TECH potrai accedere a tutto il materiale necessario per completare la tua specializzazione.





Analisi di casi elaborati e condotti da esperti

Un apprendimento efficace deve necessariamente essere contestuale. Per questa ragione, TECH ti presenta il trattamento di alcuni casi reali in cui l'esperto ti guiderà attraverso lo sviluppo dell'attenzione e della risoluzione di diverse situazioni: un modo chiaro e diretto per raggiungere il massimo grado di comprensione.



Testing & Retesting

Valutiamo e rivalutiamo periodicamente le tue conoscenze durante tutto il programma con attività ed esercizi di valutazione e autovalutazione, affinché tu possa verificare come raggiungi progressivamente i tuoi obiettivi.



Master class

Esistono evidenze scientifiche sull'utilità dell'osservazione di esperti terzi. Imparare da un esperto rafforza la conoscenza e la memoria, costruisce la fiducia nelle nostre future decisioni difficili.



Guide di consultazione veloce

TECH ti offre i contenuti più rilevanti del corso in formato schede o guide di consultazione veloce. Un modo sintetico, pratico ed efficace per aiutare lo studente a progredire nel suo apprendimento.



05

Titolo

L'Esperto Universitario in Psicopatologia Criminale garantisce, oltre alla preparazione più rigorosa e aggiornata, il conseguimento di una qualifica di Esperto Universitario rilasciata da TECH Università Tecnologica.



“

Porta a termine questo programma e ricevi la tua qualifica universitaria senza spostamenti o fastidiose formalità”

Questo **Esperto Universitario in Psicopatologia Criminale** possiede il programma più completo e aggiornato del mercato.

Dopo aver superato la valutazione, lo studente riceverà mediante lettera certificata* con ricevuta di ritorno, la sua corrispondente qualifica di **Esperto Universitario** rilasciata da **TECH Università Tecnologica**.

Il titolo rilasciato da **TECH Università Tecnologica** esprime la qualifica ottenuta nell'Esperto Universitario, e riunisce tutti i requisiti comunemente richiesti da borse di lavoro, concorsi e commissioni di valutazione di carriere professionali.

Titolo: **Esperto Universitario in Psicopatologia Criminale**

N° Ore Ufficiali: **600 o.**



*Apostille dell'Aia. Se lo studente dovesse richiedere che il suo diploma cartaceo sia provvisto di Apostille dell'Aia, TECH EDUCATION effettuerà le gestioni opportune per ottenerla pagando un costo aggiuntivo.

futuro
salute fiducia persone
educazione informazione tutor
garanzia accreditamento insegnamento
istituzioni tecnologia apprendimento
comunità impegno
attenzione personalizzata innovazione
conoscenza presente qualità
formazione online
sviluppo istituzioni
classe virtuale lingu

tech università
tecnologica

Esperto Universitario
Psicopatologia Criminale

- » Modalità: Online
- » Durata: 6 mesi
- » Titolo: TECH Università Tecnologica
- » Dedizione: 16 ore/settimana
- » Orario: a scelta
- » Esami: Online

Esperto Universitario

Psicopatologia Criminale

