

Esperto Universitario

Psicopatologia del Bambino
e dell'Adolescente





Esperto Universitario

Psicopatologia del Bambino e dell'Adolescente

- » Modalità: online
- » Durata: 6 mesi
- » Titolo: TECH Università Tecnologica
- » Dedizione: 8 ore/settimana
- » Orario: a scelta
- » Esami: online

Accesso al sito web: www.techitute.com/it/psicologia/specializzazione/specializzazione-psicopatologia-bambino-adolescente

Indice

01

Presentazione

pag. 4

02

Obiettivi

pag. 8

03

Competenze

pag. 14

04

Direzione del corso

pag. 18

05

Struttura e contenuti

pag. 22

06

Metodologia

pag. 30

07

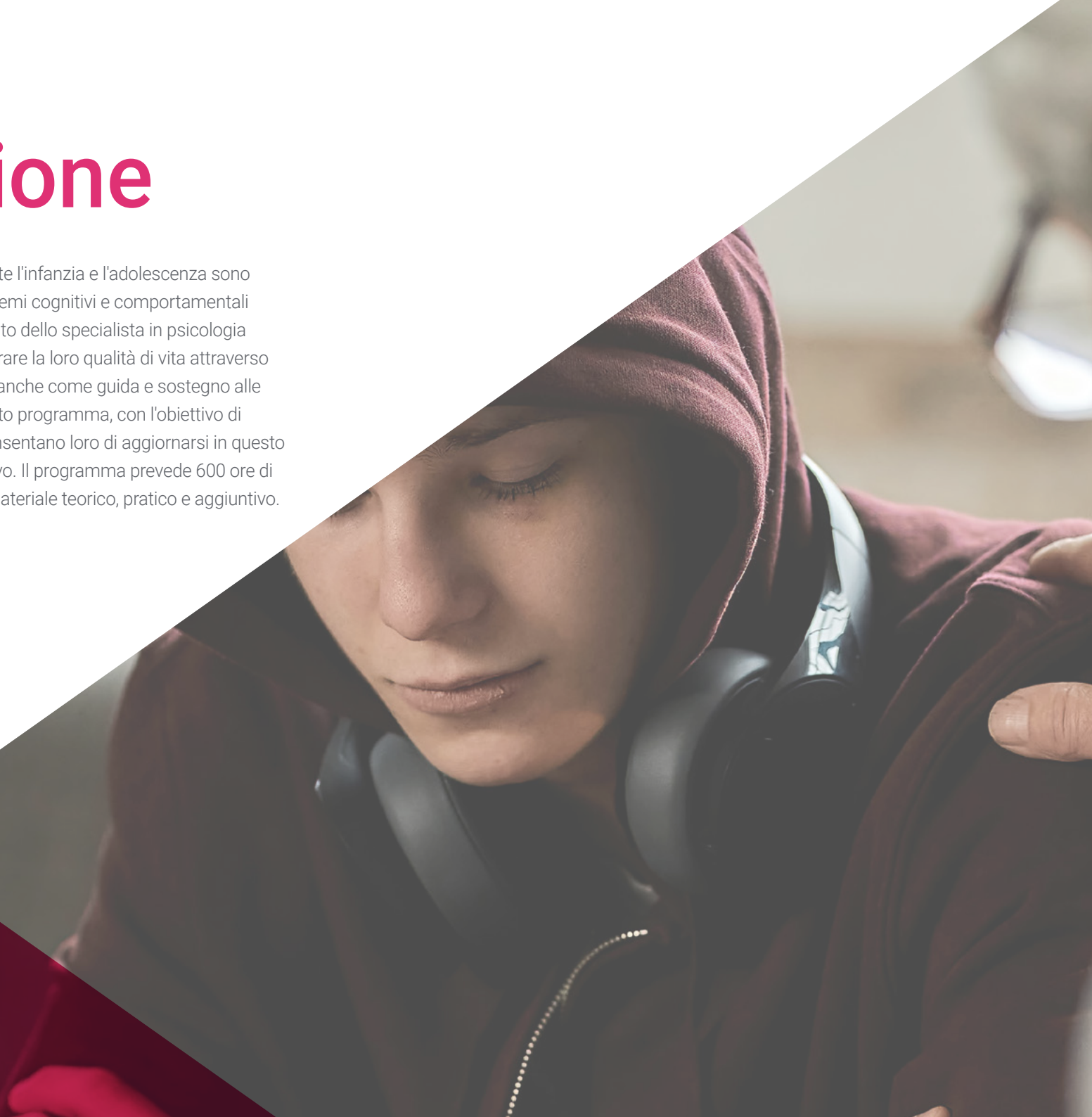
Titolo

pag. 38

01

Presentazione

Gli universi patologici che possono svilupparsi durante l'infanzia e l'adolescenza sono diversi, così come i disturbi della personalità e i problemi cognitivi e comportamentali che possono derivare dalla loro sofferenza. L'intervento dello specialista in psicologia diventa fondamentale, non solo per cercare di migliorare la loro qualità di vita attraverso l'applicazione di trattamenti terapeutici specifici, ma anche come guida e sostegno alle famiglie. TECH ha ritenuto necessario proporre questo programma, con l'obiettivo di fornire agli studenti gli strumenti accademici che consentano loro di aggiornarsi in questo campo nel minor tempo possibile e in modo esaustivo. Il programma prevede 600 ore di qualificazione 100% online che includono il miglior materiale teorico, pratico e aggiuntivo.



“

Investi in una qualifica 100% online con la quale lavorerai per aiutare con maggiore specificità non solo i bambini e i ragazzi affetti da vari disturbi, ma anche le loro famiglie”

Una conoscenza dettagliata dell'eziologia dei diversi universi psicopatologici che possono svilupparsi nei pazienti bambini e adolescenti è essenziale per lavorare sulla loro valutazione in modo rapido e sicuro, nonché per prendere decisioni specialistiche quando si applica una strategia terapeutica o un'altra. L'ampia gamma di possibilità cliniche esistenti in relazione alla varietà di disturbi e problemi associati al comportamento e allo sviluppo cognitivo, tuttavia, rende spesso difficile la diagnosi precoce e, di conseguenza, la scelta del trattamento più appropriato.

TECH ha ritenuto necessario proporre l'Esperto Universitario in Psicopatologia dell'Infanzia e dell'Adolescenza, un programma progettato da esperti del settore con l'obiettivo di aggiornare lo studente su tutto ciò che riguarda questo specifico settore. La qualifica prevede 600 ore del miglior materiale teorico, pratico e aggiuntivo ed è distribuita nell'arco di 6 mesi, durante i quali il professionista lavorerà anche sul perfezionamento delle proprie abilità e competenze per migliorare con sicurezza la propria assistenza.

Il tutto attraverso un comodo e accessibile formato 100% online, compatibile con qualsiasi dispositivo dotato di connessione internet e perfettamente adattabile alla disponibilità dello studente. Include video dettagliati, articoli di ricerca, letture complementari e casi clinici reali, dando la possibilità di approfondire ogni aspetto del programma in modo personalizzato e garantendo la contestualizzazione delle informazioni.

Questo **Esperto Universitario in Psicopatologia del Bambino e dell'Adolescente** possiede il programma più completo e aggiornato del mercato. Le caratteristiche principali del programma sono:

- ♦ Sviluppo di casi di studio presentati da esperti di Psicologia
- ♦ Contenuti grafici, schematici ed eminentemente pratici che forniscono informazioni scientifiche e pratiche riguardo alle discipline essenziali per l'esercizio della professione
- ♦ Esercizi pratici che offrono un processo di autovalutazione per migliorare l'apprendimento
- ♦ Enfasi speciale sulle metodologie innovative
- ♦ Lezioni teoriche, domande all'esperto e/o al tutor, forum di discussione su questioni controverse e compiti di riflessione individuale
- ♦ Contenuti disponibili da qualsiasi dispositivo fisso o portatile provvisto di connessione a internet

“

Lavorerai con il miglior materiale teorico, pratico e aggiuntivo nel campo della psicopatologia, potendo addentrarti nei suoi diversi universi durante 600 ore di apprendimento dinamico e innovativo”

“

Un programma adattato a te e alle esigenze del tuo settore, in modo che tu possa praticare con la sicurezza di poterlo fare sulla base delle più recenti evidenze scientifiche nel campo della psicologia”

Il personale docente comprende professionisti del settore, che forniscono agli studenti le competenze necessarie a intraprendere un percorso di studio eccellente.

I contenuti multimediali, sviluppati in base alle ultime tecnologie educative, forniranno al professionista un apprendimento coinvolgente e localizzato, ovvero inserito in un contesto reale.

La creazione di questo programma è incentrata sull'Apprendimento Basato su Problemi, mediante il quale lo specialista deve cercare di risolvere le diverse situazioni che gli si presentano durante il corso. Lo studente potrà usufruire di un innovativo sistema di video interattivi creati da esperti di rinomata fama.

Ottenere le informazioni più aggiornate sulla schizofrenia nei bambini e negli adolescenti permetterà di affrontare questi casi da un punto di vista più obiettivo e specializzato.

Sarà possibile approfondire i diversi disturbi del neurosviluppo e gli aspetti più rilevanti da tenere in considerazione nella diagnosi.



02

Obiettivi

Questo Esperto Universitario in Psicopatologia del Bambino e dell'Adolescente è stato sviluppato con l'obiettivo che lo studente possa, in soli 6 mesi, aggiornare le proprie conoscenze sui progressi che sono stati fatti in questo campo. TECH fornirà a tal fine gli strumenti accademici più innovativi del settore universitario, che permetteranno di aggiornare le proprie conoscenze in modo completo e garantito. Sarà inoltre possibile lavorare al perfezionamento delle proprie competenze cliniche, implementando le migliori e più moderne strategie psicologiche nella propria pratica.



“

Se sei alla ricerca di un programma multidisciplinare e innovativo, questo Esperto Universitario supererà le tue aspettative. Hai il coraggio di mettere alla prova TECH”



Obiettivi generali

- Padroneggiare i campi di interazione medico-psicologo nei trattamenti durante infanzia e adolescenza
- Fornire al professionista tutti i riferimenti aggiornati sulla diagnosi, l'intervento e il processo terapeutico in bambini e adolescenti
- Descrivere con protocolli decisionali lo studio individualizzato del bambino e dell'adolescente per realizzare uno studio psicopatologico rigoroso
- Inquadrare tutte le informazioni in un modello multidisciplinare nello studio del quadro biopsicosociale del bambino e dell'adolescente

“

Se uno dei tuoi obiettivi è quello di gestire perfettamente le comorbidità che esistono in ogni universo psicopatologico, hai la qualifica giusta per superarlo”





Obiettivi specifici

Modulo 1. Universi Patologici nell'Infanzia e nell'Adolescenza (I)

- ♦ Conoscere i principali universi patologici dell'infanzia e dell'adolescenza
- ♦ Imparare a riconoscere e differenziare gli universi patologici legati all'infanzia e all'adolescenza
- ♦ Conoscere i criteri diagnostici degli universi patologici secondo il DSM-V
- ♦ Apprendere le caratteristiche della fase infantile-adolescenziale in ogni universo patologico
- ♦ Conoscere e studiare le caratteristiche differenziali di ogni universo patologico secondo le informazioni del DSM-V
- ♦ Studiare le comorbidità esistenti in ogni universo patologico menzionato

Modulo 2. Universi Patologici nell'Infanzia e nell'Adolescenza (II)

- ♦ Esplorare altri Universi Patologici come la disforia di genere, le parafilie o altri problemi che sono oggetto di attenzione clinica
- ♦ Approfondire i disturbi di personalità secondo il DSM-V
- ♦ Differenziare le diverse caratteristiche dei disturbi e delle patologie più comuni nell'infanzia e nell'adolescenza
- ♦ Analizzare i casi di abuso e negligenza infantile, nonché di abuso sessuale infantile
- ♦ Esaminare la prospettiva attuale sulla disforia di genere

Modulo 3. Disturbi della personalità nell'infanzia e nell'adolescenza

- ♦ Conoscere e differenziare i disturbi della personalità dall'universo patologico nell'infanzia e nell'adolescenza
- ♦ Studiare le differenze tra i disturbi della personalità nell'infanzia
- ♦ Conoscere la prevalenza dei diversi disturbi di personalità nell'infanzia e nell'adolescenza
- ♦ Studiare l'universo della personalità nell'infanzia e nell'adolescenza

Modulo 4. Altri problemi associati

- ♦ Studiare altri problemi rilevanti che possono presentarsi nello studio dello psicologo
- ♦ Conoscere le ripercussioni dei problemi emotivi sullo sviluppo ottimale del bambino
- ♦ Studiare la moda delle dipendenze nei bambini e i loro possibili effetti sul loro sviluppo
- ♦ Conoscere i problemi del terzo mondo che danneggiano il normale sviluppo psicologico del bambino

03

Direzione del corso

Questo Corso universitario è tenuto da una professionista della medicina psichiatrica con vasta esperienza nel campo della salute e dell'insegnamento ad alto livello. La sua conoscenza approfondita della realtà dei professionisti della salute mentale e dei diversi disturbi che devono affrontare quotidianamente nelle consulenze sarà di grande aiuto per gli psicologi che si iscriveranno a questa specializzazione. Durante tutto il programma, gli studenti avranno il supporto di questa docente per raggiungere i loro obiettivi.



“

Un personale docente con esperienza in psichiatria clinica e disturbi psicotici ti illustrerà come studiare i disturbi deliranti”

Direttore Ospite Internazionale

Con una solida carriera nel campo della salute mentale, la Dottoressa Fairlee C. Fabrett è considerata un vero riferimento internazionale. L'esperta vanta un importante percorso professionale e investigativo, incentrato sul miglioramento della qualità dell'assistenza psicologica in generale, ma con particolare attenzione all'approccio ai pazienti durante l'infanzia e l'adolescenza.

Per oltre un decennio, la specialista ha mantenuto un legame continuo con il prestigioso McLean General Brigham Mass Hospital. In questa istituzione ha guidato diversi progetti clinici. Tra gli altri ruoli, è stata coinvolta nel monitoraggio di modelli di trattamento innovativi. Insieme al resto del team della Divisione Psichiatria Infantile e Adolescenziiale, ha anche implementato strategie di lavoro complete e multidisciplinari per affrontare disturbi come l'ansia, la disfunzione emotiva e l'umore.

Il suo impegno per la formazione di altri specialisti lo ha spinto a sviluppare un programma di stage per studenti laureati in Psicologia. Una formazione accademica che non solo si allinea con le funzioni dell'ospedale McLean, ma offre una visione olistica delle tendenze terapeutiche più dirompenti. Inoltre, è responsabile dell'adattamento e dell'implementazione di vari manuali di trattamento ambulatoriale, con risultati terapeutici significativi.

Allo stesso tempo, dirige un programma di borse di studio cliniche progettato per fornire ai neolaureati una formazione specifica e quindi possono diventare consulenti o coordinatori di residenze comunitarie. La maggior parte dei laureati di questa iniziativa ha svolto un ruolo cruciale nel sostenere l'integrazione e la motivazione di bambini e adolescenti con problemi di salute mentale, all'interno e all'esterno dello stesso Ospedale McLean.

Va inoltre sottolineata l'accurata preparazione che la Dottoressa Fabrett ha sostenuto durante tutta la sua esperienza professionale. Laureata presso l'Arizona State University con un Dottorato in Psicologia Clinica, ha sviluppato studi avanzati presso l'Università di Harvard.



Dott.ssa Fairlee Fabrett

- ♦ Direttrice della Divisione di Psichiatria Infantile e Adolescenziale del McLean Hospital, Belmont, USA
- ♦ Professoressa di psichiatria all'Università di Harvard
- ♦ Psicologa dell'Alleanza Sanitaria di Cambridge
- ♦ Dottorato in Psicologia Clinica presso la Arizona State University
- ♦ Laurea in Psicologia presso l'Università dell'Arizona
- ♦ Tirocinio Accademico in Psicologia Clinica presso la Facoltà di Medicina dell'Università di Harvard
- ♦ Tirocinio accademico post-laurea presso l'Ospedale McLean

“

*Grazie a TECH potrai
apprendere con i migliori
professionisti al mondo”*

03

Struttura e contenuti

I contenuti di questo Esperto Universitario, così come la sua struttura, sono stati sviluppati seguendo le linee guida della prestigiosa ed efficace metodologia del *Relearning*, che consiste nella ripetizione dei concetti più importanti durante tutto il corso della qualifica. Questa strategia pedagogica, insieme alla qualità delle informazioni contenute nel programma e alla varietà di materiale aggiuntivo in diversi formati che lo studente troverà nell'aula virtuale, garantirà un aggiornamento graduale e progressivo delle sue conoscenze, senza dover investire ore extra nella memorizzazione.



“

Il tuo ruolo nella prevenzione del suicidio nei pazienti bambini e adolescenti è fondamentale. Grazie a questo programma potrai aggiornarti sulle strategie psicologiche più efficaci per lavorare con questi casi”

Modulo 1. Universi Patologici nell'Infanzia e nell'Adolescenza (I)

- 1.1. Disturbi del neurosviluppo
 - 1.1.1. Cosa sono i disturbi del neurosviluppo?
 - 1.1.2. Disturbi inclusi nella categoria diagnostica dei disturbi del neurosviluppo
 - 1.1.3. Aspetti rilevanti dei disturbi del neurosviluppo nell'infanzia e nell'adolescenza
- 1.2. Disturbi dello spettro schizofrenico e altri disturbi psicotici
 - 1.2.1. Cosa sono i disturbi dello spettro schizofrenico e gli altri disturbi psicotici?
 - 1.2.2. Disturbi inclusi nella categoria diagnostica dei "disturbi dello spettro schizofrenico e altri disturbi psicotici"
 - 1.2.3. Schizofrenia infantile
- 1.3. Disturbi bipolari e disturbi correlati
 - 1.3.1. Cosa sono i disturbi bipolari e i disturbi correlati?
 - 1.3.2. Disturbi inclusi nella categoria diagnostica dei "disturbi bipolari e disturbi correlati"
- 1.4. Disturbi depressivi
 - 1.4.1. L'universo dei disturbi depressivi
 - 1.4.2. Disturbi inclusi nella categoria diagnostica dei "disturbi depressivi"
- 1.5. Disturbi d'ansia
 - 1.5.1. I disturbi d'ansia
 - 1.5.2. Tipi di disturbi d'ansia inclusi nel DSM-V
 - 1.5.3. Rilevanza dei disturbi d'ansia nell'infanzia e nell'adolescenza
- 1.6. Disturbi ossessivo compulsivi e disturbi correlati.
 - 1.6.1. Introduzione al disturbo ossessivo-compulsivo e ai disturbi correlati
 - 1.6.2. Disturbi compresi nella categoria diagnostica del disturbo ossessivo-compulsivo e disturbi correlati
- 1.7. Disturbi relativi a traumi e fattori di stress
 - 1.7.1. Quali sono i disturbi legati ai fattori di stress e al trauma?
 - 1.7.2. Disturbi inclusi nella categoria diagnostica dei disturbi correlati a traumi e stress





- 1.8. Disturbi dissociativi
 - 1.8.1. Caratteristiche dei disturbi dissociativi
 - 1.8.2. Disturbi inclusi nella categoria diagnostica di "disturbi dissociativi"
- 1.9. Disturbi da sintomi somatici e disturbi correlati
 - 1.9.1. Cosa sono i disturbi da sintomi somatici e disturbi correlati?
 - 1.9.2. Disturbi inclusi nella categoria diagnostica dei "disturbi dei sintomi somatici e disturbi correlati"
 - 1.9.3. Evidenze e dati rilevanti sul disturbo fittizio applicato ad altro (nei bambini e negli adolescenti)
- 1.10. Disturbi dell'alimentazione e dell'assunzione di cibo
 - 1.10.1. Cosa sono i disturbi dell'alimentazione e dell'assunzione di cibo?
 - 1.10.2. Disturbi dell'alimentazione e dell'assunzione di cibo inclusi nel DSM-V
 - 1.10.3. Dati rilevanti sui disturbi dell'alimentazione e dell'assunzione di cibo nell'adolescenza

Modulo 2. Universi Patologici nell'Infanzia e nell'Adolescenza (II)

- 2.1. Disturbi dell'escrezione
 - 2.1.1. Cosa si intende per "disturbi dell'apparato escretore"?
 - 2.1.2. Tipi di disturbi dell'escrezione
- 2.2. Disturbi del sonno-veglia
 - 2.2.1. Caratteristiche comuni dei disturbi del sonno-veglia
 - 2.2.2. Disturbi del sonno-veglia inclusi nella categoria diagnostica "disturbi del sonno-veglia"
- 2.3. Disforia di genere
 - 2.3.1. La disforia di genere
 - 2.3.2. Situazioni rilevanti per il genere nell'infanzia e nell'adolescenza
 - 2.3.3. Come vivono i bambini di oggi le questioni sessuali?
- 2.4. Disturbi dirompenti, del controllo degli impulsi e del comportamento
 - 2.4.1. Tipi di disturbi dirompenti, del controllo degli impulsi e comportamentali
 - 2.4.2. Problemi comuni legati al controllo comportamentale dei bambini in terapia psicologica

- 2.5. Disturbi legati a sostanze e disturbi da dipendenza
 - 2.5.1. Cosa sono i disturbi legati alle sostanze e alle dipendenze?
 - 2.5.2. Disturbi inclusi nella categoria diagnostica dei "disturbi correlati alle sostanze e alle dipendenze"
- 2.6. Disturbo generale della personalità
 - 2.6.1. Teorie della personalità
 - 2.6.2. Disturbo generale di personalità secondo il DSM-V
- 2.7. Parafilie
 - 2.7.1. Le parafilie
 - 2.7.2. Incidenza delle parafilie nell'infanzia e nell'adolescenza
- 2.8. Altri problemi che possono essere oggetto di attenzione clinica
 - 2.8.1. Problemi di relazione tra genitori e figli e tra fratelli e sorelle
 - 2.8.2. Abuso e negligenza infantile. Abuso sessuale Infantile

Modulo 3. Disturbi della personalità nell'infanzia e nell'adolescenza

- 3.1. Disturbo paranoico della personalità
 - 3.1.1. Introduzione al disturbo paranoico della personalità
 - 3.1.2. Criteri diagnostici
 - 3.1.3. La personalità paranoica nell'infanzia
- 3.2. Disturbo della personalità schizoide
 - 3.2.1. Introduzione al disturbo schizoide della personalità
 - 3.2.2. Criteri diagnostici
 - 3.2.3. La personalità schizoide nell'infanzia e nell'adolescenza
- 3.3. Disturbo schizotipico della personalità
 - 3.3.1. Introduzione al disturbo schizotipico della personalità
 - 3.3.2. Criteri diagnostici
 - 3.3.3. Personalità schizotipica nei bambini. Differenze con gli adulti
- 3.4. Disturbo della personalità limite
 - 3.4.1. Introduzione al disturbo borderline di personalità
 - 3.4.2. Criteri diagnostici
 - 3.4.3. La personalità borderline nell'infanzia e nell'adolescenza

- 3.5. Disturbo della personalità narcisista
 - 3.5.1. Introduzione al disturbo narcisistico della personalità
 - 3.5.2. Criteri diagnostici
 - 3.5.3. La personalità narcisistica nel bambino
- 3.6. Disturbo della personalità antisociale
 - 3.6.1. Introduzione al disturbo antisociale della personalità
 - 3.6.2. Criteri diagnostici
 - 3.6.3. La personalità antisociale nei bambini
- 3.7. Disturbo istrionico della personalità
 - 3.7.1. Introduzione al disturbo istrionico della personalità
 - 3.7.2. Criteri diagnostici
 - 3.7.3. La personalità istrionica nell'infanzia e nell'adolescenza
- 3.8. Disturbo della personalità evitante
 - 3.8.1. Introduzione alla personalità evitante
 - 3.8.2. Criteri diagnostici
 - 3.8.3. La personalità evitante e la sua relazione con l'infanzia e l'adolescenza
- 3.9. Disturbo della personalità dipendente
 - 3.9.1. Introduzione alla personalità dipendente
 - 3.9.2. Criteri diagnostici
 - 3.9.3. La personalità dipendente e la sua relazione con il bambino e l'adolescente
 - 3.9.4. Implicazioni della personalità dipendente nell'età adulta
- 3.10. Disturbo della personalità ossessivo compulsivo
 - 3.10.1. Introduzione al concetto di ossessioni e compulsioni
 - 3.10.2. Il concetto di Disturbo ossessivo-compulsivo di personalità e i criteri diagnostici
 - 3.10.3. La personalità ossessivo-compulsiva nell'infanzia



Modulo 4. Altri problemi associati

- 4.1. Problemi di rabbia e aggressività
 - 4.1.1. Introduzione ai problemi di rabbia e aggressività
 - 4.1.2. Rabbia e aggressività nello studio dello psicologo
- 4.2. Problemi di dipendenza da sostanze
 - 4.2.1. Introduzione alle dipendenze da sostanze
 - 4.2.2. Problemi di consumo di sostanze nei bambini
 - 4.2.3. Tendenze attuali nell'uso di sostanze
- 4.3. Problemi di dipendenza non da sostanze (TIC)
 - 4.3.1. Introduzione alle TIC
 - 4.3.2. La dipendenza dei bambini dalle TIC
- 4.4. Problemi derivanti dalle TIC
 - 4.4.1. Principali problemi derivanti dalle TIC
- 4.5. Problemi emotivi nell'infanzia e nell'adolescenza
 - 4.5.1. Introduzione alle emozioni
 - 4.5.2. Le emozioni nell'infanzia e nell'adolescenza
 - 4.5.3. Principali problemi emotivi nell'infanzia e nell'adolescenza
- 4.6. Problemi di autostima e di concetto di sé
 - 4.6.1. Introduzione al concetto di autostima e concetto di sé
 - 4.6.2. Principali problemi di autostima e concetto di sé nei bambini
- 4.7. Il suicidio nell'infanzia e nell'adolescenza
 - 4.7.1. Introduzione al suicidio
 - 4.7.2. Il suicidio nell'infanzia e nell'adolescenza
- 4.8. Caratteristiche del bambino e dell'adolescente oppositivo-difensivo
 - 4.8.1. Introduzione al disturbo oppositivo provocatorio
 - 4.8.2. Caratteristiche principali del bambino con disturbo oppositivo provocatorio
 - 4.8.3. Caratteristiche principali dell'adolescente oppositivo-difensivo
- 4.9. I più comuni disturbi del neurosviluppo
 - 4.9.1. Introduzione alle condizioni del neurosviluppo
 - 4.9.2. I disturbi del neurosviluppo nei bambini

04

Metodologia

Questo programma ti offre un modo differente di imparare. La nostra metodologia si sviluppa in una modalità di apprendimento ciclico: *il Relearning*.

Questo sistema di insegnamento viene applicato nelle più prestigiose facoltà di medicina del mondo ed è considerato uno dei più efficaci da importanti pubblicazioni come il *New England Journal of Medicine*.



“

Scopri il Relearning, un sistema che abbandona l'apprendimento lineare convenzionale, per guidarti attraverso dei sistemi di insegnamento ciclici: una modalità di apprendimento che ha dimostrato la sua enorme efficacia, soprattutto nelle materie che richiedono la memorizzazione”

In TECH applichiamo il Metodo Casistico

Cosa dovrebbe fare un professionista per affrontare una determinata situazione? Durante il programma affronterai molteplici casi clinici simulati ma basati su pazienti reali, per risolvere i quali dovrai indagare, stabilire ipotesi e infine fornire una soluzione. Esistono molteplici prove scientifiche sull'efficacia del metodo. Gli specialisti imparano meglio e in modo più veloce e sostenibile nel tempo.

Grazie a TECH lo psicologo sperimenta un modo di imparare che sta scuotendo le fondamenta delle università tradizionali di tutto il mondo.



Secondo il dottor Gervas, il caso clinico è una presentazione con osservazioni del paziente, o di un gruppo di pazienti, che diventa un "caso", un esempio o un modello che illustra qualche componente clinica particolare, sia per il suo potenziale didattico che per la sua singolarità o rarità. È essenziale che il caso sia radicato nella vita professionale attuale, cercando di ricreare le condizioni reali nella pratica professionale dello psicologo.

“

Sapevi che questo metodo è stato sviluppato ad Harvard nel 1912 per gli studenti di Diritto? Il metodo casistico consisteva nel presentare agli studenti situazioni reali complesse per far prendere loro decisioni e giustificare come risolverle. Nel 1924 fu stabilito come metodo di insegnamento standard ad Harvard”

L'efficacia del metodo è giustificata da quattro risultati chiave:

1. Gli studenti che seguono questo metodo non solo raggiungono l'assimilazione dei concetti, ma sviluppano anche la loro capacità mentale, attraverso esercizi che valutano situazioni reali e l'applicazione delle conoscenze.
2. L'apprendimento è solidamente fondato su competenze pratiche che permettono allo psicologo di integrarsi meglio nella pratica clinica.
3. L'approccio a situazioni nate dalla realtà rende più facile ed efficace l'assimilazione delle idee e dei concetti.
4. La sensazione di efficienza degli sforzi compiuti diventa uno stimolo molto importante per gli studenti e si traduce in un maggiore interesse per l'apprendimento e in un aumento del tempo dedicato al corso.



Metodologia Relearning

TECH coniuga efficacemente la metodologia del Caso di Studio con un sistema di apprendimento 100% online basato sulla ripetizione, che combina 8 diversi elementi didattici in ogni lezione.

Potenziamo il Caso di Studio con il miglior metodo di insegnamento 100% online: il Relearning.

Lo specialista imparerà mediante casi reali e la risoluzione di situazioni complesse in contesti di apprendimento simulati. Queste simulazioni sono sviluppate grazie all'uso di software all'avanguardia per facilitare un apprendimento coinvolgente.



All'avanguardia della pedagogia mondiale, il metodo Relearning è riuscito a migliorare i livelli di soddisfazione generale dei professionisti che completano i propri studi, rispetto agli indicatori di qualità della migliore università online del mondo (Columbia University).

Con questa metodologia sono stati formati oltre più di 150.000 psicologi con un successo senza precedenti in tutte le specializzazioni cliniche. La nostra metodologia pedagogica è stata sviluppata in un contesto molto esigente, con un corpo di studenti universitari di alto profilo socio-economico e un'età media di 43,5 anni.

Il Relearning ti permetterà di apprendere con meno sforzo e più performance, impegnandoti maggiormente nella tua specializzazione, sviluppando uno spirito critico, difendendo gli argomenti e contrastando le opinioni: un'equazione diretta al successo.

Nel nostro programma, l'apprendimento non è un processo lineare, ma avviene in una spirale (impariamo, disimpariamo, dimentichiamo e re-impariamo). Pertanto, combiniamo ciascuno di questi elementi in modo concentrico.

Il punteggio complessivo del nostro sistema di apprendimento è 8.01, secondo i più alti standard internazionali.



Questo programma offre i migliori materiali didattici, preparati appositamente per i professionisti:



Materiale di studio

Tutti i contenuti didattici sono creati appositamente per il corso dagli specialisti che lo impartiranno, per fare in modo che lo sviluppo didattico sia davvero specifico e concreto.

Questi contenuti sono poi applicati al formato audiovisivo che supporterà la modalità di lavoro online di TECH. Tutto questo, con le ultime tecniche che offrono componenti di alta qualità in ognuno dei materiali che vengono messi a disposizione dello studente.



Ultime tecniche e procedure su video

TECH aggiorna lo studente sulle ultime tecniche, progressi educativi e all'avanguardia della psicologia attuale. Il tutto in prima persona, con il massimo rigore, spiegato e dettagliato affinché tu lo possa assimilare e comprendere. E la cosa migliore è che puoi guardarli tutte le volte che vuoi.



Riepiloghi interattivi

Il team di TECH presenta i contenuti in modo accattivante e dinamico in pillole multimediali che includono audio, video, immagini, diagrammi e mappe concettuali per consolidare la conoscenza.

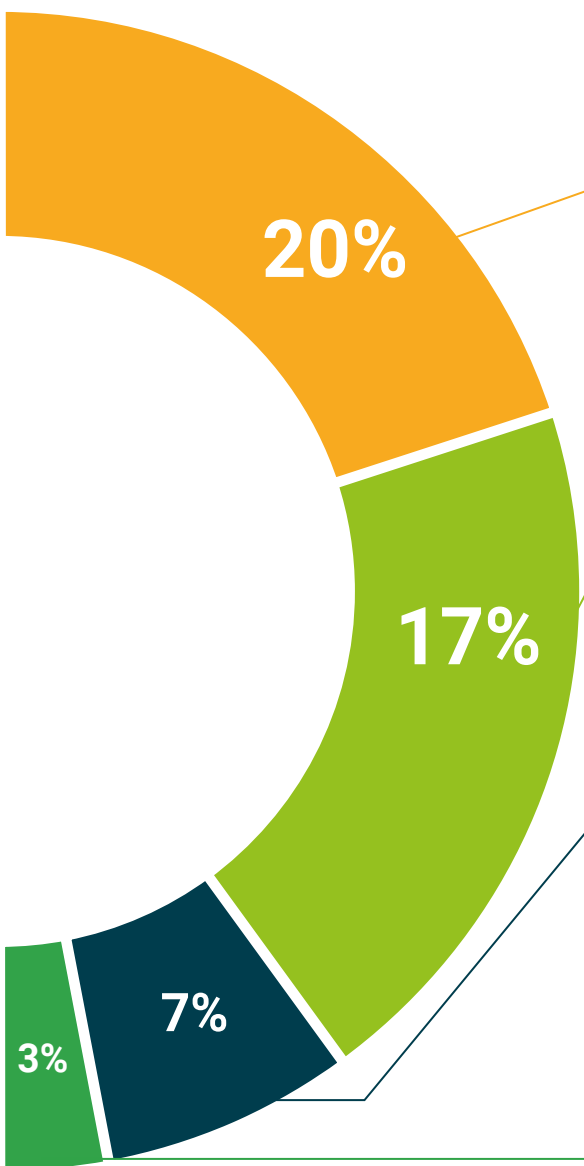
Questo esclusivo sistema di specializzazione per la presentazione di contenuti multimediali è stato premiato da Microsoft come "Caso di successo in Europa".



Letture complementari

Articoli recenti, documenti di consenso e linee guida internazionali, tra gli altri. Nella biblioteca virtuale di TECH potrai accedere a tutto il materiale necessario per completare la tua specializzazione.





Analisi di casi elaborati e condotti da esperti

Un apprendimento efficace deve necessariamente essere contestuale. Per questa ragione, TECH ti presenta il trattamento di alcuni casi reali in cui l'esperto ti guiderà attraverso lo sviluppo dell'attenzione e della risoluzione di diverse situazioni: un modo chiaro e diretto per raggiungere il massimo grado di comprensione.



Testing & Retesting

Valutiamo e rivalutiamo periodicamente le tue conoscenze durante tutto il programma con attività ed esercizi di valutazione e autovalutazione, affinché tu possa verificare come raggiungi progressivamente i tuoi obiettivi.



Master class

Esistono evidenze scientifiche sull'utilità dell'osservazione di esperti terzi. Imparare da un esperto rafforza la conoscenza e la memoria, costruisce la fiducia nelle nostre future decisioni difficili.



Guide di consultazione veloce

TECH ti offre i contenuti più rilevanti del corso in formato schede o guide di consultazione veloce. Un modo sintetico, pratico ed efficace per aiutare lo studente a progredire nel suo apprendimento.



05

Titolo

L'Esperto Universitario in Psicopatologia del Bambino e dell'Adolescente garantisce, oltre alla preparazione più rigorosa e aggiornata, il conseguimento di una qualifica di Esperto Universitario rilasciata da TECH Università Tecnologica.



“

Porta a termine questo programma e ricevi la tua qualifica universitaria senza spostamenti o fastidiose formalità”

Questo **Esperto Universitario in Psicopatologia del Bambino e dell'Adolescente** possiede il programma più completo e aggiornato del mercato.

Dopo aver superato la valutazione, lo studente riceverà mediante lettera certificata* con ricevuta di ritorno, la sua corrispondente qualifica di **Esperto Universitario** rilasciata da **TECH Università Tecnologica**.

Il titolo rilasciato da **TECH Università Tecnologica** esprime la qualifica ottenuta nell'Esperto Universitario, e riunisce tutti i requisiti comunemente richiesti da borse di lavoro, concorsi e commissioni di valutazione di carriere professionali.

Titolo: **Esperto Universitario in Psicopatologia del Bambino e dell'Adolescente**

N° Ore Ufficiali: **600 o.**



*Apostille dell'Aia. Se lo studente dovesse richiedere che il suo diploma cartaceo sia provvisto di Apostille dell'Aia, TECH EDUCATION effettuerà le gestioni opportune per ottenerla pagando un costo aggiuntivo.

futuro
salute fiducia persone
educazione informazione tutor
garanzia accreditamento insegnamento
istituzioni tecnologia apprendimento
comunità impegno
attenzione personalizzata in
conoscenza presente qualità
formazione online
sviluppo istituzioni
classe virtuale lingu

tech università
tecnologica

Esperto Universitario

Psicopatologia del Bambino
e dell'Adolescente

- » Modalità: online
- » Durata: 6 mesi
- » Titolo: TECH Università Tecnologica
- » Dedizione: 8 ore/settimana
- » Orario: a scelta
- » Esami: online

Esperto Universitario

Psicopatologia del Bambino
e dell'Adolescente

