

# Esperto Universitario

Innovazione Educativa in caso  
di Elevate Capacità





## Esperto Universitario Innovazione Educativa in caso di Elevate Capacità

- » Modalità: online
- » Durata: 6 mesi
- » Titolo: TECH Università  
Tecnologica
- » Orario: a scelta
- » Esami: online

Accesso al sito web: [www.techitute.com/it/psicologia/esperto-universitario/esperto-innovazioe-educativa-elevate-capacita](http://www.techitute.com/it/psicologia/esperto-universitario/esperto-innovazioe-educativa-elevate-capacita)

# Índice

01

Presentazione

---

*pag. 4*

02

Obiettivi

---

*pag. 8*

03

Direzione del corso

---

*pag. 10*

04

Struttura e contenuti

---

*pag. 16*

05

Metodologia

---

*pag. 22*

06

Titolo

---

*pag. 30*

# 01

# Presentazione

Le Elevate Capacità nei bambini e negli adolescenti in età scolare sono una realtà latente, che deve essere affrontata a partire dall'ambiente educativo, sociale e familiare. Per questo motivo, la richiesta di esperti in innovazione educativa per le Elevate Capacità è in aumento per sviluppare strategie che rendano possibile l'evoluzione del gruppo scolastico e dell'individuo con Elevate Capacità senza limitazioni. TECH, in risposta a questa esigenza, ha sviluppato questo esclusivo programma accademico e 100% online, in cui lo studente rivedrà le esperienze educative di successo, approfondirà l'attuale panorama educativo e le nuove tecnologie coinvolte nel processo di insegnamento di questa popolazione.





“

*Grazie a questa qualifica troverai  
gli strumenti necessari per aiutare  
i pazienti con Elevate Capacità a  
concentrare tutti i loro talenti”*

Gli psicologi sono professionisti che ci permettono di avvicinarci ai profili delle persone con Elevate Capacità in maniera appropriata e con gli strumenti precisi per rilevare le loro reali esigenze e mettere in atto i metodi più efficaci per valorizzare tutti i loro talenti nell'ambiente scolastico.

In una società in cui l'istruzione è sempre più omogenea e non si tiene conto delle esigenze di ciascun individuo, saper stabilire un contatto con i pazienti con Elevate Capacità e progettare programmi educativi su misura per le loro esigenze diventa una materia quasi obbligatoria per i professionisti della Psicologia.

Pertanto, con lo studio di questo esclusivo programma di TECH, il professionista sarà in grado di proporre piani innovativi per servire i bambini con queste caratteristiche, che non solo rivaluteranno il loro CV, ma arricchiranno anche la loro crescita personale.

Si tratta di un aggiornamento a cura dei docenti più esperti, scelti per la progettazione e lo sviluppo di questa qualifica. Grazie a un ampio piano di studi che condensa le informazioni più accurate che ogni psicologo che lavora con pazienti ad Elevate Capacità dovrebbe conoscere. In questo senso, ci saranno 4 moduli di studio in cui il paradigma educativo, il quadro pedagogico e le caratteristiche delle Elevate Capacità al fine di acquisire una conoscenza approfondita di ciò che colpisce questi pazienti.

Si approfondiranno le nuove tecnologie e l'Apprendimento Cooperativo come mezzo per sviluppare i talenti dei pazienti con Elevate Capacità, si confronteranno i risultati della rilevazione effettuata da diversi agenti educativi e si conoscerà il processo di valutazione psico-pedagogica come parte dell'identificazione di questi profili. Tutto questo e altro ancora da un sistema 100% online, che offre la flessibilità e la qualità che si desidera per raggiungere il nuovo obiettivo accademico.

Questo **Esperto Universitario in Innovazione Educativa in caso di Elevate Capacità** possiede il programma più completo e aggiornato del mercato. Le caratteristiche principali del programma sono:

- ♦ Sviluppo di casi di studio presentati da esperti in Elevate Capacità ed Educazione Inclusiva
- ♦ Contenuti grafici, schematici ed eminentemente pratici che forniscono informazioni scientifiche e pratiche riguardo alle discipline mediche essenziali per l'esercizio della professione
- ♦ Esercizi pratici con cui è possibile valutare sé stessi per migliorare l'apprendimento
- ♦ Speciale enfasi sulle metodologie innovative
- ♦ Lezioni teoriche, domande all'esperto e/o al tutor, forum di discussione su questioni controverse e compiti di riflessione individuale
- ♦ Contenuti disponibili da qualsiasi dispositivo fisso o portatile provvisto di connessione a internet



*Questa qualifica è ideale per gli psicologi che desiderano perfezionare il proprio profilo professionale e lavorare con pazienti ad Elevate Capacità*

“

*Imparerai a progettare programmi innovativi per promuovere le capacità dei bambini con Elevate Capacità”*

Il personale docente comprende professionisti del settore, che forniscono agli studenti le competenze necessarie a intraprendere un percorso di studio eccellente.

I contenuti multimediali sviluppati in base alle ultime tecnologie educative, forniranno al professionista un apprendimento coinvolgente e localizzato, ovvero inserito in un contesto reale.

La creazione di questo programma è incentrata sull'Apprendimento Basato su Problemi, mediante il quale lo specialista deve cercare di risolvere le diverse situazioni che gli si presentano durante il corso. Lo studente potrà usufruire di un innovativo sistema di video interattivi creati da esperti di rinomata fama.

*Approfondirai i vantaggi e gli svantaggi della trasformazione dell'istruzione con nuovi metodi e strumenti tecnologici.*

*Approfondirai la comprensione dell'interpretazione dei risultati di una valutazione psicopedagogica in termini di risposta educativa, in modalità 100% online, e avvanzerai al tuo ritmo nel processo di studio.*



# 02

## Obiettivi

Questa qualifica è rivolta agli psicologi che desiderano migliorare le proprie competenze nel lavoro diretto con i pazienti con Elevate Capacità, al fine di offrire loro una migliore assistenza e soluzioni più appropriate in termini di innovazione educativa. Pertanto, avrà a disposizione una serie di strumenti che permetteranno di interiorizzare le conoscenze di base e necessarie per svilupparsi in questo campo, determinando tutti i dettagli relativi alla professione. Solo con una preparazione adeguata, lo studente sarà in grado di portare a termine gli obiettivi prefissati in maniera soddisfacente.





“

*Se il tuo obiettivo è quello di innovare i tuoi interventi con i pazienti con Elevate Capacità, questo programma è l'ideale per te. Approfitta e vivi una nuova esperienza educativa"*



## Obiettivi generali

- ♦ Consentire allo studente di riconoscere gli studenti con caratteristiche riconducibili allo spettro delle Elevate Capacità
- ♦ Introdurre le principali caratteristiche delle Elevate Capacità, nonché al quadro pedagogico, scientifico e giuridico in cui si inserisce questa realtà
- ♦ Mostrare i principali strumenti di valutazione, nonché i criteri per completare il processo di identificazione dei bisogni educativi specifici derivanti dalle Elevate Capacità
- ♦ Preparare lo studente all'uso di tecniche e strategie per l'intervento educativo, nonché per l'orientamento della risposta nelle diverse aree extrascolastiche
- ♦ Sviluppare le capacità dello studente di elaborare adattamenti specifici, nonché di collaborare o promuovere programmi integrali nell'ambito del progetto educativo e del piano di attenzione alla diversità di un centro
- ♦ Valorizzare la multidimensionalità delle Elevate Capacità e la necessità di interventi multiprofessionali con metodologie flessibili e adattive in una visione inclusiva
- ♦ Consolidare l'innovazione e l'applicazione delle nuove tecnologie da parte degli studenti come elemento portante e utile nel processo educativo
- ♦ Risvegliare nello studente la sensibilità e l'iniziativa necessarie affinché diventi la forza trainante del necessario cambiamento paradigmatico che renderà possibile un sistema educativo inclusivo



## Obiettivi specifici

---

### Modulo 1. Paradigma educativo e quadro pedagogico delle Elevate Capacità

- ♦ Conoscere le caratteristiche dell'attuale paradigma educativo emergente all'interno del nostro quadro pedagogico e scientifico
- ♦ Distinguere i ruoli svolti dai vari agenti educativi nel nuovo paradigma
- ♦ Ricordare le basi teoriche del processo di apprendimento nell'individuo
- ♦ Valutare i vantaggi dell'attenzione alla diversità rispetto a modelli educativi obsoleti
- ♦ Esplorare i possibili percorsi verso il raggiungimento di un'educazione di qualità
- ♦ Comprendere il ruolo delle Elevate Capacità in questo nuovo scenario di cambiamento
- ♦ Apprendere le basi scientifiche delle Elevate Capacità e del funzionamento cognitivo differenziato di questi alunni
- ♦ Interpretare i diversi modelli e teorie che definiscono le Elevate Capacità da diversi punti di vista
- ♦ Approfondire l'esame del talento effettuato nel contesto immediato
- ♦ Condividere le sfide educative del presente e gli obiettivi di una scuola del XXI secolo
- ♦ Comprendere l'Educazione Inclusiva e l'attenzione alla diversità come diritto fondamentale di tutti gli alunni
- ♦ Analizzare il quadro pedagogico e giuridico attraverso i diversi livelli istituzionali che contraddistinguono la legge e le basi dell'educazione

### Modulo 2. Definizione e classificazione delle Elevate Capacità

- ♦ Distinguere tra Bisogni Educativi Speciali e specifici
- ♦ Comprendere i criteri di massima normalità che si intendono adottare con l'educazione inclusiva
- ♦ Conoscere come si articola in senso verticale la sensibilità verso la diversità nelle varie fasi dell'istruzione

- ♦ Comprendere la struttura del sistema educativo e come vengono sviluppati i progetti e i piani didattici
- ♦ Comprendere le basi dell'organizzazione del curriculum a livello di scuola e di classe
- ♦ Comprendere le diverse possibilità di organizzazione della classe nel quadro di un'attenzione personalizzata, adattiva o inclusiva
- ♦ Comprendere il funzionamento e le competenze dei team di orientamento educativo e il loro ruolo nei confronti delle diversità e delle Elevate Capacità
- ♦ Analizzare il contesto storico delle Elevate Capacità
- ♦ Confrontare l'evoluzione del concetto di Elevate Capacità nel quadro internazionale

### **Modulo 3. Nuove Tecnologie e Apprendimento Cooperativo**

- ♦ Comprendere l'urgente necessità di una specializzazione degli insegnanti nel campo delle Elevate Capacità
- ♦ Discutere i vantaggi e gli svantaggi della trasformazione dell'educazione con nuovi metodi e strumenti tecnologici
- ♦ Conoscere i contenuti educativi digitali, degli strumenti digitali e delle piattaforme educative
- ♦ Sviluppare una base di risorse tecnologiche da utilizzare nella pratica educativa
- ♦ Confrontare le risorse digitali e condividere le esperienze per lo sviluppo di una tale banca di risorse
- ♦ Conoscere le istituzioni che si impegnano e lavorano per l'istruzione inclusiva, per la ricerca e per la difesa dei diritti degli studenti con Elevate Capacità

### **Modulo 4. Esperienze didattiche di successo**

- ♦ Rivedere l'organizzazione del curriculum nelle diverse fasi educative
- ♦ Confrontare i risultati dello screening effettuato da diversi agenti educativi
- ♦ Comprendere il processo di valutazione psicopedagogica come parte del processo di identificazione
- ♦ Analizzare gli strumenti di valutazione psicopedagogica più frequenti
- ♦ Imparare a interpretare i risultati di una valutazione psicopedagogica in vista della risposta educativa



*La qualità didattica offerta da TECH è unica e la potrai sperimentare in questo Esperto Universitario"*

# 03

## Direzione del corso

Il personale docente di questo Esperto Universitario è composto da professionisti di primo livello scelti da TECH per progettare i contenuti più completi che renderanno lo studente un professionista molto più competente nel suo settore. Specialisti che hanno studiato e lavorato direttamente con l'Innovazione Educativa in caso di Elevate Capacità e che, grazie alla loro esperienza, trasmetteranno i progressi che lo psicologo deve conoscere per intervenire con successo nella consultazione di questi pazienti. Inoltre, lo studente sarà accompagnato dal team specializzato in caso di dubbi che possano sorgere durante lo studio 100% online.





“

*Essere guidati da specialisti internazionali  
è possibile grazie a TECH”*

## Direzione



### **Dott.ssa Medina Cañada, Carmen Gloria**

- ♦ Direttrice presso l'Istituto Canario di Alte Capacità
- ♦ Psicologa e Logopedista presso l'Associazione Asperger delle Isole Canarie (ASPERCAN)
- ♦ Psicologa e Logopedista in Yoyi
- ♦ Psicologa e Logopedista presso il Centro Studi di Audiologia e Logopedia
- ♦ Psicologa per i minori dell'Area Consulenza Psicologica presso l'ANSITE
- ♦ Dottorato in Psicologia Clinica presso l'Università di La Laguna
- ♦ Laurea in Psicologia conseguita presso l'Università di La Laguna
- ♦ Laurea in Educazione Primaria conseguita presso l'Università di La Laguna

## Personale docente

### Dott.ssa Peguero Álvarez, Maria Isabel

- ◆ Specialista in Medicina di Famiglia e di Comunità nel Servizio Sanitario
- ◆ Medico di Famiglia con funzioni di Pediatria nell'Assistenza Primaria
- ◆ Coordinatrice del team di Assistenza Primaria del Servizio Sanitario dell'Estremadura
- ◆ Autrice di diverse pubblicazioni relative alle elevate capacità e della *Guida Pratica Clinica nell'Assistenza Primaria*
- ◆ Partecipazione a vari forum, congressi e conferenze relativi alle elevate capacità

### Dott.ssa Rodríguez Ventura, María Isabel

- ◆ Direttrice, Coordinatrice e Terapeuta del Gabinete Pedagógico Lanzarote SL
- ◆ Coordinatrice, Terapeuta e Pedagoga di riferimento presso l'Associazione Creciendo Yaiza
- ◆ Laurea in Pedagogia conseguita presso l'Università di La Laguna
- ◆ Master in Intervento sulle Difficoltà di Apprendimento presso l'Università ISEP
- ◆ Membro della Delegazione di Lanzarote presso l'Istituto Canario delle Elevate Capacità

### Dott. Aznar Rodríguez, Francisco Javier

- ◆ Specialista in Psicopedagogia ed Elevate Capacità
- ◆ Responsabile della Neurosincronia (Alicante)
- ◆ Esperto Giudiziario presso l'Istituto Internazionale di Elevate Capacità della Comunità di Valencia
- ◆ Laurea in Psicopedagogia presso l'ULPGC
- ◆ Corso Universitario in Scienze dell'Educazione Primaria svolto presso l'Università di Las Palmas de Gran Canaria (ULPGC)
- ◆ Master in Elevate Capacità presso l'Università CEU Cardenal Herrera

### Dott. Gris Ramos, Alejandro

- ◆ Ingegnere tecnico in Informatica gestionale
- ◆ CEO e fondatore di Talent di Club
- ◆ CEO Persatrace, agenzia di marketing online
- ◆ Direttore dello Sviluppo Commerciale di Alenda Golf
- ◆ Direttore del Centro Studi PI
- ◆ Direttore del Dipartimento di Ingegneria delle Applicazioni Web presso Brilogic
- ◆ Programmatore web presso Grupo Ibergest
- ◆ Programmatore software/web presso Reebok Spain
- ◆ Ingegnere tecnico in Informatica gestionale
- ◆ Master in Digital Teaching and Learning, Tech Education
- ◆ Master in Elevate Capacità ed Educazione Inclusiva
- ◆ Master in Commercio Elettronico
- ◆ Specialista di Ultime Tecnologie applicate all'insegnamento, di Digital Marketing e di Sviluppo di Applicazioni Web e Internet Business

### Dott.ssa Pérez Santana, Lirian Ivana

- ◆ Psicologa Specializzata in Elevate Capacità
- ◆ Direttrice della Delegazione di Gran Canaria dell'Istituto Canario per le Alte Capacità Intellettuali
- ◆ Consulente di orientamento presso l'IES Vega de San Mateo
- ◆ Consulente di Orientamento presso il CPEIPS Nuestra Señora de las Nieves
- ◆ Laurea in Psicologia conseguita presso l'Università di La Laguna
- ◆ Master internazionale in Psicologia Forense presso l'Associazione Spagnola di Psicologia Comportamentale

**Dott.ssa Herrera Franquis, María del Carmen**

- ♦ Direttrice del Centro Psicologico delle Isole Canarie
- ♦ Direttrice presso l'Istituto Canario di Elevate Capacità di Tenerife
- ♦ Docente di studi universitari in Psicologia
- ♦ Laurea in Psicologia
- ♦ Esperto nell'approccio Psicologico ai Disturbi di Personalità nell'Infanzia e nell'Adolescenza
- ♦ Membro di: Rete Nazionale di Psicologi per l'Assistenza Psicologica alle Vittime del Terrorismo del Ministero dell'Interno

**Dott. Hernández Felipe, Eduardo**

- ♦ Psicologo Esperto in Elevate Capacità e Interventi Sociali
- ♦ Psicologo Responsabile di un Centro di Assistenza Immediata
- ♦ Psicologo dell'Infanzia e dell'Adolescenza presso il Centro DUO
- ♦ Psicologo presso il Catholic Worker Farm
- ♦ Collaboratore presso l'Istituto Canario di Elevate Capacità
- ♦ Laurea in Psicologia presso l'Università di La Laguna
- ♦ Master in Intervento Familiare presso l'Università di Las Palmas de Gran Canaria
- ♦ Master in Psicologia Generale della Salute presso l'Università Internazionale di Valencia
- ♦ Master in Elevate Capacità ed Educazione Inclusiva







**Dott.ssa Jiménez Romero, Yolanda**

- ◆ Consulente Pedagogica e Collaboratrice Educativa Esterna
- ◆ Coordinatrice Accademica presso il Campus Universitario Online
- ◆ Direttrice Territoriale presso l'Istituto di Elevate Capacità di Estremadura-Castilla-La Mancha
- ◆ Creazione di Contenuti Educativi INTEF presso il Ministero dell'Istruzione e della Scienza
- ◆ Laurea in Scienze dell'Educazione Primaria con specializzazione in Inglese
- ◆ Psicopedagogista presso l'Università Internazionale di Valencia
- ◆ Master in Neuropsicologia di Elevate Capacità
- ◆ Master in Intelligenza Emotiva Specialista presso *Practitioner PNL*

“

*Un'esperienza di specializzazione unica,  
fondamentale e decisiva per potenziare  
il tuo sviluppo professionale"*

# 04

## Struttura e contenuti

Grazie alla metodologia e alla tecnologia più all'avanguardia, TECH offre un programma accademico 100% online, con i contenuti più specifici e di alta qualità. Grazie all'intervento dei professionisti più competenti che compongono il personale docente e delle risorse più avanzate, gli studenti avranno accesso al materiale teorico e pratico 24 ore su 24, distribuito su una piattaforma virtuale moderna, sicura e intuitiva, accessibile da qualsiasi dispositivo digitale dotato di connessione a internet. Questo permetterà di aggiornarsi sull'intero quadro pedagogico delle Elevate Capacità, sulle nuove tecnologie e sull'Apprendimento Cooperativo, oltre che su esperienze educative di successo. Un programma molto completo da studiare in 6 settimane.



“

*Questi contenuti ti garantiranno le competenze necessarie per diventare uno psicologo esperto in Innovazione Educativa nelle Elevate Capacità"*

## Modulo 1. Paradigma educativo e quadro pedagogico delle Elevate Capacità

- 1.1. Paradigma educativo emergente: verso l'educazione di cui abbiamo bisogno
  - 1.1.1. Il ruolo dell'insegnante al di là della trasmissione del sapere
  - 1.1.2. Il ruolo dell'alunno nel nuovo contesto di apprendimento
- 1.2. Attenzione alla diversità nel nostro quadro pedagogico-giuridico
  - 1.2.1. LOE – LOMCE
  - 1.2.2. Trattati internazionali
- 1.3. L'organizzazione del piano di studi e le Elevate Capacità
  - 1.3.1. Progetti e piani educativi
  - 1.3.2. Curriculum e organizzazione della classe
  - 1.3.3. Gruppi di orientamento
- 1.4. Evoluzione del concetto di Intelligenza
  - 1.4.1. Modelli fattoriali e multifattoriali
  - 1.4.2. Modelli di sintesi e studio delle abilità
  - 1.4.3. Dalle teorie psicometriche al modello di elaborazione delle informazioni
  - 1.4.4. Modello computazionale
  - 1.4.5. Modelli basati sulle Neuroscienze: connettoma umano
- 1.5. Teorie esplicative delle Elevate Capacità
  - 1.5.1. Fondamenti Scientifici
  - 1.5.2. La teoria di Renzulli
  - 1.5.3. Il modello Gagné
  - 1.5.4. Teorie dell'intelligenza
  - 1.5.5. Modelli evolutivi
  - 1.5.6. Intelligenze multipli
- 1.6. Il modello biopsicosociale: quadro pedagogico-scientifico delle Elevate Capacità
  - 1.6.1. Definizione e storia del modello biopsicosociale
  - 1.6.2. Alcuni modelli socioculturali che spiegano le Elevate Capacità
  - 1.6.3. Il modello biopsicosociale: il modello integrativo
  - 1.6.4. Quadro scientifico delle Elevate Capacità
  - 1.6.5. Le Elevate Capacità da un punto di vista pedagogico



- 1.7. Valutazione multidisciplinare
  - 1.7.1. Attenzione alla diversità: rilevazione, valutazione e diagnosi
  - 1.7.2. Valutazione psicopedagogica
  - 1.7.3. Valutazione psicopedagogica in Elevate Capacità Intellettuali
  - 1.7.4. Valutazione multidisciplinare
- 1.8. Bisogni educativi specifici e istruzione degli insegnanti
  - 1.8.1. Il concetto di bisogni educativi: origine e sviluppo storico
  - 1.8.2. Bisogni educativi specifici; regolamenti sui NEAE
  - 1.8.3. Definizione e classificazione di bisogni educativi specifici
  - 1.8.4. Caratteristiche dei NEAE
  - 1.8.5. Esigenze di preparazione e di insegnamento e risposta educativa all'ACNEAE
- 1.9. La sfida della scuola del XXI secolo per quanto riguarda le Elevate Capacità
  - 1.9.1. Breve ripasso storico
  - 1.9.2. Una società pluralista e democratica
  - 1.9.3. Le sfide dell'educazione del XXI secolo in termini di diversità
  - 1.9.4. La sfida della scuola del XXI secolo per quanto riguarda le Elevate Capacità
  - 1.9.5. Apprendimento basato sulle competenze per studenti con Elevate Capacità Intellettuali

## Modulo 2. Definizione e classificazione delle Elevate Capacità

- 2.1. Definizioni di Elevate Capacità
  - 2.1.1. Cosa intendiamo per Elevate Capacità intellettuali?
  - 2.1.2. Modelli per la differenziazione delle Elevate Capacità
  - 2.1.3. Definizione delle Elevate Capacità: principi da tenere in considerazione
  - 2.1.4. Variabili coinvolte nell'identificazione delle Elevate Capacità
  - 2.1.5. Fattore di rischio delle Elevate Capacità
  - 2.1.6. Definire la diversità delle Elevate Capacità Intellettuali: profili delle Elevate Capacità intellettuali
- 2.2. Spettro delle Elevate Capacità
  - 2.2.1. Profili di sviluppo differenziati
  - 2.2.2. Punti di taglio qualitativi
  - 2.2.3. A est della campana gaussiana
  - 2.2.4. La cristallizzazione dell'intelligenza

- 2.3. Precocità intellettuale
  - 2.3.1. Caratteristiche della precocità intellettuale
  - 2.3.2. Casi di studio reali commentati
- 2.4. Talento semplice
  - 2.4.1. Caratteristiche del talento semplice
  - 2.4.2. Talento verbale
  - 2.4.3. Talento matematico
  - 2.4.4. Talento sociale
  - 2.4.5. Talento motorio
  - 2.4.6. Talento musicale
  - 2.4.7. Casi di studio reali dei diversi talenti
- 2.5. Talento composito
  - 2.5.1. Talento accademico
  - 2.5.2. Talento artistico
  - 2.5.3. Casi di studio reali di talenti compositi
- 2.6. Avere una dote
  - 2.6.1. Diagnosi differenziale
- 2.7. Caratteristiche del talento
  - 2.7.1. Variabili di genere e di sviluppo
  - 2.7.2. Aspetti clinici della plusdotazione
  - 2.7.3. Doppia eccezionalità
- 2.8. Aspetti clinici del talento
  - 2.8.1. Introduzione alle dissincronie
  - 2.8.2. Altri disturbi e comorbidità
- 2.9. Stili cognitivi di apprendimento
  - 2.9.1. Stili di apprendimento
  - 2.9.2. Modello dei quadranti cerebrali
  - 2.9.3. Modello dimensionale di Silverman
  - 2.9.4. Modello di apprendimento esperienziale
  - 2.9.5. Modello di Programmazione Neurolinguistica
  - 2.9.6. Stili cognitivi di apprendimento
  - 2.9.7. Questionari e strumenti di valutazione
  - 2.9.8. Implicazioni per la pratica educativa

### Modulo 3. Nuove Tecnologie e Apprendimento Cooperativo

- 3.1. La trasformazione dell'educazione con nuovi metodi di insegnamento
  - 3.1.1. Approcci e prospettive
  - 3.1.2. Tecnologie dell'informazione e delle Comunicazioni
  - 3.1.3. Tecnologie dell'apprendimento e della conoscenza
  - 3.1.4. Tecnologie di empowerment e partecipazione
- 3.2. Impatto delle nuove tecnologie nell'educazione
  - 3.2.1. Competenza digitale degli studenti
  - 3.2.2. Competenza digitale negli insegnanti
  - 3.2.3. Il ruolo delle famiglie e la regolazione dell'uso
- 3.3. Educare con l'uso delle nuove tecnologie
  - 3.3.1. Vantaggi e svantaggi dell'uso delle TIC
  - 3.3.2. Le TIC e le loro possibilità per gli studenti con AA CC
- 3.4. Struttura e competenze nell'Apprendimento Cooperativo
  - 3.4.1. Implementazione del collaborazionismo
  - 3.4.2. Apprendimento Cooperativo e uso delle nuove tecnologie
- 3.5. Obiettivi dell'Apprendimento Cooperativo in un approccio multiculturale
  - 3.5.1. Apprendimento Cooperativo e contesto sociale
  - 3.5.2. L'interculturalità e i vantaggi del collaborazionismo educativo
- 3.6. Attuazione in ciascuna delle fasi educative
  - 3.6.1. Lavoro di squadra e coesione di gruppo nell'educazione della prima infanzia
  - 3.6.2. Tecniche cooperative nell'educazione della prima infanzia
  - 3.6.3. Didattica ed esperienze nell'educazione primaria Strutture semplici
  - 3.6.4. Ricerca e progetti nell'educazione primaria
  - 3.6.5. Importanza dei ruoli nell'istruzione secondaria
  - 3.6.6. Valutazione delle esperienze cooperative nella scuola secondaria
- 3.7. Progettazione di attività e dinamiche di gruppo
  - 3.7.1. Attività di gruppo per creare legami
  - 3.7.2. Dinamiche di gruppo
- 3.8. Il ruolo dell'insegnante come facilitatore e guida
  - 3.8.1. La guida per l'insegnante nell'era digitale
  - 3.8.2. L'aula come scenario di apprendimento

### 3.9. Valutazione dell'Apprendimento Cooperativo

- 3.9.1. Valutazione tra pari
- 3.9.2. Auto osservazione
- 3.9.3. Valutazione del professore

### Modulo 4. Esperienze didattiche di successo

- 4.1. Centri d'interesse e progetti per la prima infanzia
  - 4.1.1. Sviluppo di un progetto di lavoro
  - 4.1.2. Il ruolo dei partecipanti
  - 4.1.3. Valutazione di un progetto di lavoro
- 4.2. Progetti di stimolazione cognitiva e linguistica applicati all'istruzione della prima infanzia
  - 4.2.1. Aree di stimolazione cognitiva
  - 4.2.2. Programmi di stimolazione cognitiva
  - 4.2.3. Prerequisiti linguistici
  - 4.2.4. Programmi di stimolazione linguistica
- 4.3. Ambienti di apprendimento virtuali nell'istruzione prescolare e primaria
  - 4.3.1. Ambienti virtuali come strumento diagnostico e adattivo
  - 4.3.2. Workshop linguistici
  - 4.3.3. Workshop di matematica
- 4.4. Istruzione artistica nell'istruzione prescolare e primaria
  - 4.4.1. Arti plastiche e visive nella fase infantile
  - 4.4.2. Arti plastiche e visive nella scuola primaria
  - 4.4.3. Risorse e attività di educazione artistica
- 4.5. Apprendimento basato su Progetti nelle scuole primarie e secondarie
  - 4.5.1. Tappe per implementare l'Apprendimento Basato su Progetti
  - 4.5.2. Strumenti utilizzati
  - 4.5.3. Descrizione delle esperienze
- 4.6. Strategie cognitive e pianificazione nell'istruzione secondaria
  - 4.6.1. Strategie metacognitive nella scuola secondaria
  - 4.6.2. Strategie di valutazione dell'apprendimento nell'istruzione secondaria



- 4.7. Flipped classroom
  - 4.7.1. Origini del Flipped Classroom
  - 4.7.2. Sviluppo della metodologia
  - 4.7.3. Esperienze e applicazioni
- 4.8. Gamification
  - 4.8.1. Origini delle gamification
  - 4.8.2. Sviluppo della metodologia
  - 4.8.3. Esperienze e applicazioni
- 4.9. Database di risorse in diverse fasi per le Elevate Capacità
  - 4.9.1. Risorse per la prima infanzia e la scuola primaria
  - 4.9.2. Risorse nella scuola secondaria

“

*Questo Esperto Universitario possiede il programma didattico più competitivo del settore. Grazie a questo, ti assicurerai le migliori conoscenze e massimizzerai le tue opportunità di lavoro”*

05

# Metodología

Questo programma ti offre un modo differente di imparare. La nostra metodologia si sviluppa in una modalità di apprendimento ciclico: *il Relearning*.

Questo sistema di insegnamento viene applicato nelle più prestigiose facoltà di medicina del mondo ed è considerato uno dei più efficaci da importanti pubblicazioni come il *New England Journal of Medicine*.





“

*Scopri il Relearning, un sistema che abbandona l'apprendimento lineare convenzionale, per guidarti attraverso dei sistemi di insegnamento ciclici: una modalità di apprendimento che ha dimostrato la sua enorme efficacia, soprattutto nelle materie che richiedono la memorizzazione”*

## In TECH applichiamo il Metodo Casistico

Cosa dovrebbe fare un professionista per affrontare una determinata situazione? Durante il programma affronterai molteplici casi clinici simulati ma basati su pazienti reali, per risolvere i quali dovrai indagare, stabilire ipotesi e infine fornire una soluzione. Esistono molteplici prove scientifiche sull'efficacia del metodo. Gli specialisti imparano meglio e in modo più veloce e sostenibile nel tempo.

*Grazie a TECH lo psicologo sperimenta un modo di imparare che sta scuotendo le fondamenta delle università tradizionali di tutto il mondo.*



Secondo il dottor Gervas, il caso clinico è una presentazione con osservazioni del paziente, o di un gruppo di pazienti, che diventa un "caso", un esempio o un modello che illustra qualche componente clinica particolare, sia per il suo potenziale didattico che per la sua singolarità o rarità. È essenziale che il caso sia radicato nella vita professionale attuale, cercando di ricreare le condizioni reali nella pratica professionale dello psicologo.

“

*Sapevi che questo metodo è stato sviluppato ad Harvard nel 1912 per gli studenti di Diritto? Il metodo casistico consisteva nel presentare agli studenti situazioni reali complesse per far prendere loro decisioni e giustificare come risolverle. Nel 1924 fu stabilito come metodo di insegnamento standard ad Harvard”*

#### L'efficacia del metodo è giustificata da quattro risultati chiave:

1. Gli studenti che seguono questo metodo non solo raggiungono l'assimilazione dei concetti, ma sviluppano anche la loro capacità mentale, attraverso esercizi che valutano situazioni reali e l'applicazione delle conoscenze.
2. L'apprendimento è solidamente fondato su competenze pratiche che permettono allo psicologo di integrarsi meglio nella pratica clinica.
3. L'approccio a situazioni nate dalla realtà rende più facile ed efficace l'assimilazione delle idee e dei concetti.
4. La sensazione di efficienza degli sforzi compiuti diventa uno stimolo molto importante per gli studenti e si traduce in un maggiore interesse per l'apprendimento e in un aumento del tempo dedicato al corso.

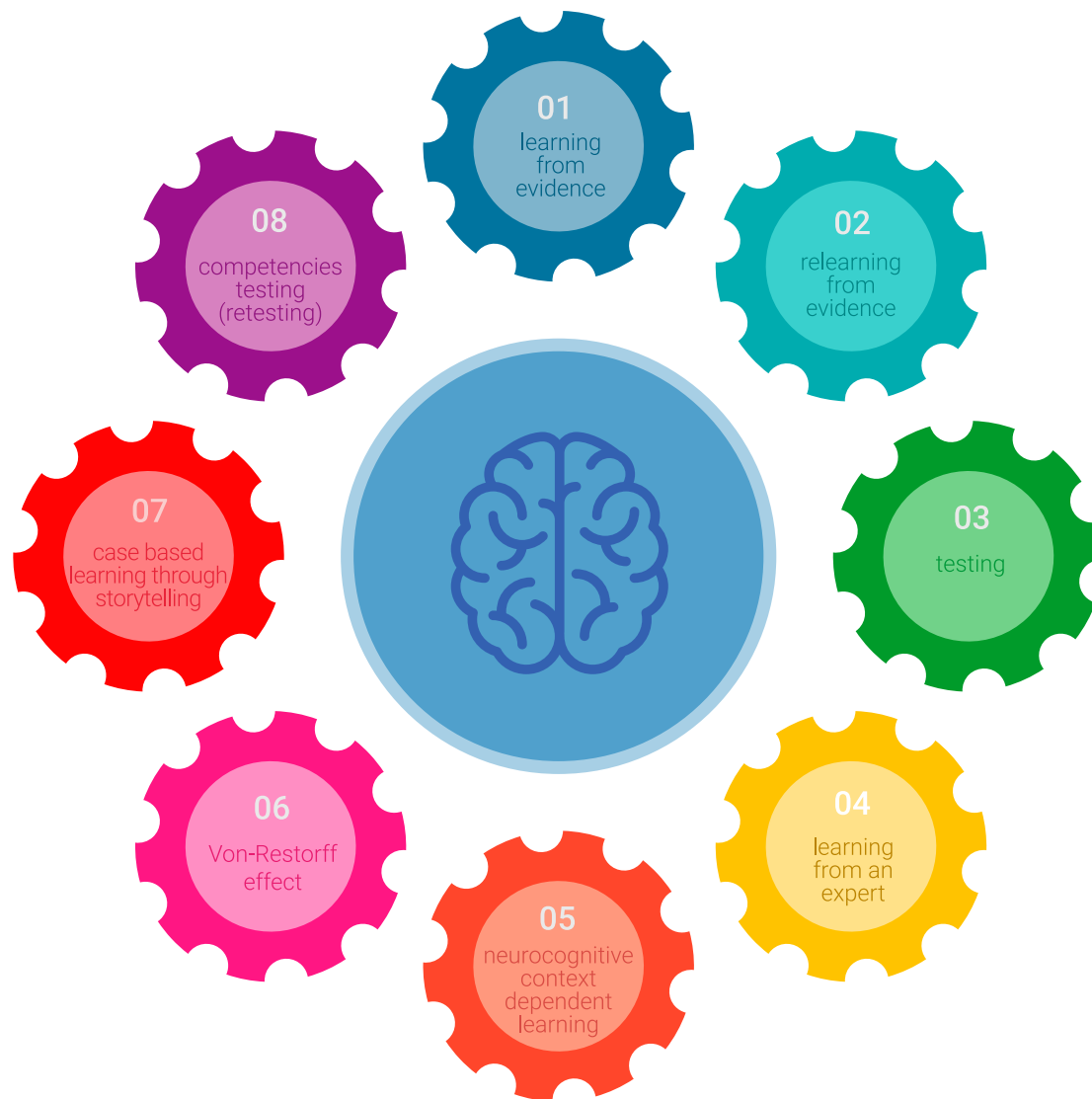


## Metodologia Relearning

TECH coniuga efficacemente la metodologia del Caso di Studio con un sistema di apprendimento 100% online basato sulla ripetizione, che combina 8 diversi elementi didattici in ogni lezione.

Potenziamo il Caso di Studio con il miglior metodo di insegnamento 100% online: il Relearning.

*Lo specialista imparerà mediante casi reali e la risoluzione di situazioni complesse in contesti di apprendimento simulati. Queste simulazioni sono sviluppate grazie all'uso di software all'avanguardia per facilitare un apprendimento coinvolgente.*



All'avanguardia della pedagogia mondiale, il metodo Relearning è riuscito a migliorare i livelli di soddisfazione generale dei professionisti che completano i propri studi, rispetto agli indicatori di qualità della migliore università online del mondo (Columbia University).

Con questa metodologia sono stati formati oltre più di 150.000 psicologi con un successo senza precedenti in tutte le specializzazioni cliniche. La nostra metodologia pedagogica è stata sviluppata in un contesto molto esigente, con un corpo di studenti universitari di alto profilo socio-economico e un'età media di 43,5 anni.

*Il Relearning ti permetterà di apprendere con meno sforzo e più performance, impegnandoti maggiormente nella tua specializzazione, sviluppando uno spirito critico, difendendo gli argomenti e contrastando le opinioni: un'equazione diretta al successo.*

Nel nostro programma, l'apprendimento non è un processo lineare, ma avviene in una spirale (impariamo, disimpariamo, dimentichiamo e re-impariamo). Pertanto, combiniamo ciascuno di questi elementi in modo concentrico.

Il punteggio complessivo del nostro sistema di apprendimento è 8.01, secondo i più alti standard internazionali.



Questo programma offre i migliori materiali didattici, preparati appositamente per i professionisti:



#### **Materiale di studio**

Tutti i contenuti didattici sono creati appositamente per il corso dagli specialisti che lo impartiranno, per fare in modo che lo sviluppo didattico sia davvero specifico e concreto.

Questi contenuti sono poi applicati al formato audiovisivo che supporterà la modalità di lavoro online di TECH. Tutto questo, con le ultime tecniche che offrono componenti di alta qualità in ognuno dei materiali che vengono messi a disposizione dello studente.



#### **Ultime tecniche e procedure su video**

TECH aggiorna lo studente sulle ultime tecniche, progressi educativi e all'avanguardia della psicologia attuale. Il tutto in prima persona, con il massimo rigore, spiegato e dettagliato affinché tu lo possa assimilare e comprendere. E la cosa migliore è che puoi guardarli tutte le volte che vuoi.



#### **Riepiloghi interattivi**

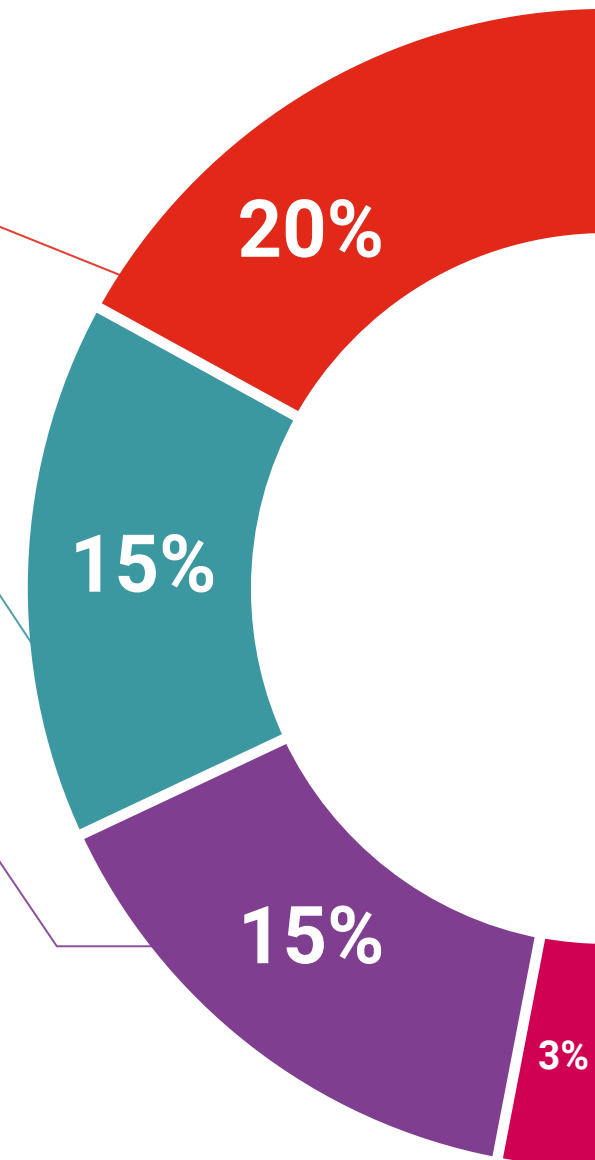
Il team di TECH presenta i contenuti in modo accattivante e dinamico in pillole multimediali che includono audio, video, immagini, diagrammi e mappe concettuali per consolidare la conoscenza.

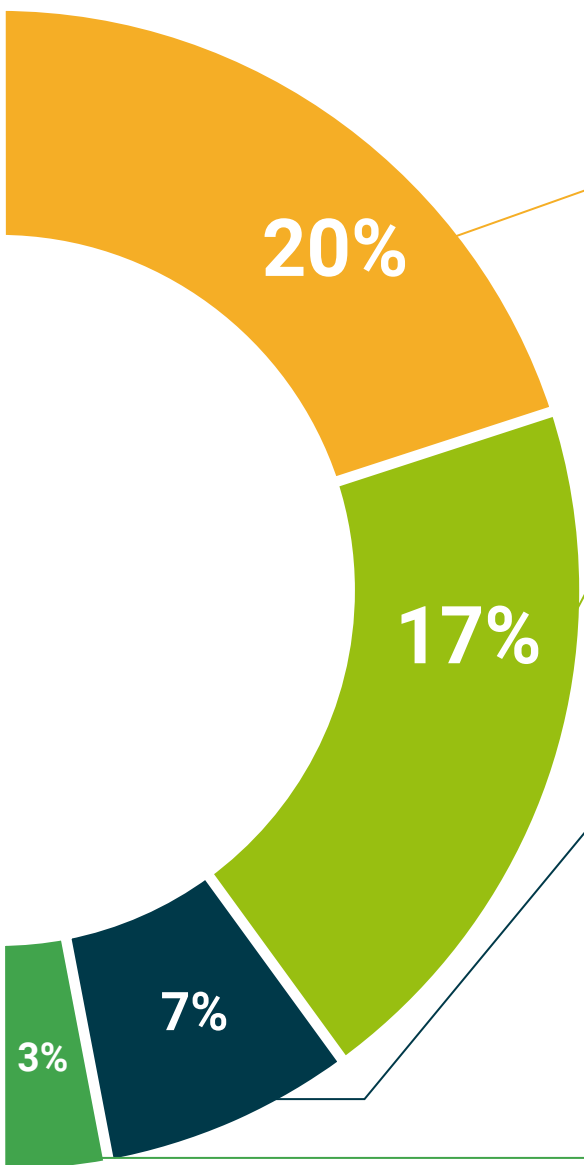
Questo esclusivo sistema di specializzazione per la presentazione di contenuti multimediali è stato premiato da Microsoft come "Caso di successo in Europa".



#### **Lecture complementari**

Articoli recenti, documenti di consenso e linee guida internazionali, tra gli altri. Nella biblioteca virtuale di TECH potrai accedere a tutto il materiale necessario per completare la tua specializzazione.





#### Analisi di casi elaborati e condotti da esperti

Un apprendimento efficace deve necessariamente essere contestuale. Per questa ragione, TECH ti presenta il trattamento di alcuni casi reali in cui l'esperto ti guiderà attraverso lo sviluppo dell'attenzione e della risoluzione di diverse situazioni: un modo chiaro e diretto per raggiungere il massimo grado di comprensione.



#### Testing & Retesting

Valutiamo e rivalutiamo periodicamente le tue conoscenze durante tutto il programma con attività ed esercizi di valutazione e autovalutazione, affinché tu possa verificare come raggiungi progressivamente i tuoi obiettivi.



#### Master class

Esistono evidenze scientifiche sull'utilità dell'osservazione di esperti terzi. Imparare da un esperto rafforza la conoscenza e la memoria, costruisce la fiducia nelle nostre future decisioni difficili.



#### Guide di consultazione veloce

TECH ti offre i contenuti più rilevanti del corso in formato schede o guide di consultazione veloce. Un modo sintetico, pratico ed efficace per aiutare lo studente a progredire nel suo apprendimento.



06

# Titolo

L'Esperto Universitario in Intervento Psicoeducativo in caso di Elevate Capacità garantisce, oltre alla preparazione più rigorosa e aggiornata, il conseguimento di una qualifica di Corso Universitario rilasciata da TECH Università Tecnologica.





“

*Porta a termine questo programma e ricevi la tua qualifica universitaria senza spostamenti o fastidiose formalità”*

Questo **Esperto Universitario in Innovazione Educativa in caso di Elevate Capacità** possiede il programma più completo e aggiornato del mercato.

Dopo aver superato la valutazione, lo studente riceverà mediante lettera certificata\* con ricevuta di ritorno, la sua corrispondente qualifica di **Esperto Universitario** rilasciata da **TECH Università Tecnologica**.

Il titolo rilasciato da **TECH Università Tecnologica** esprime la qualifica ottenuta nell'Esperto Universitario, e riunisce tutti i requisiti comunemente richiesti da borse di lavoro, concorsi e commissioni di valutazione di carriere professionali.

Titolo: **Esperto Universitario in Innovazione Educativa in caso di Elevate Capacità**

N. Ore Ufficiali: **450 o.**



\*Apostille dell'Aia. Se lo studente dovesse richiedere che il suo diploma cartaceo sia provvisto di Apostille dell'Aia, TECH EDUCATION effettuerà le gestioni opportune per ottenerla pagando un costo aggiuntivo.

futuro  
salute fiducia persone  
educazione informazione tutor  
garanzia accreditamento insegnamento  
istituzioni tecnologia apprendimento  
comunità impegno  
attenzione personalizzata in  
conoscenza presente qualità  
formazione online  
sviluppo istituzioni  
classe virtuale lingu

**tech** università  
tecnologica

**Esperto Universitario**  
Innovazione Educativa  
in caso di Elevate Capacità

- » Modalità: online
- » Durata: 6 mesi
- » Titolo: TECH Università  
Tecnologica
- » Orario: a scelta
- » Esami: online

Esperto Universitario

Innovazione Educativa in caso  
di Elevate Capacità