

# Programa Avançado

## Transtornos do Neurodesenvolvimento





## Programa Avançado Transtornos do Neurodesenvolvimento

- » Modalidade: Online
- » Duração: 6 meses
- » Certificado: TECH Universidade Tecnológica
- » Horário: no seu próprio ritmo
- » Provas: online

Acesso ao site: [www.techtute.com/br/psicologia/programa-avancado/programa-avancado-transtornos-neurodesenvolvimento](http://www.techtute.com/br/psicologia/programa-avancado/programa-avancado-transtornos-neurodesenvolvimento)

# Índice

01

Apresentação

---

*pág. 4*

02

Objetivos

---

*pág. 8*

03

Direção do curso

---

*pág. 12*

04

Estrutura e conteúdo

---

*pág. 16*

05

Metodologia

---

*pág. 20*

05

Certificado

---

*pág. 28*

# 01

# Apresentação

Os transtornos do neurodesenvolvimento são incomuns em crianças e adolescentes em relação a outras patologias neurológicas. No entanto, o profissional de Psicologia deve conhecer detalhadamente as estratégias mais inovadoras para o diagnóstico e o tratamento deste tipo de caso clínico, não só para aumentar a qualidade de vida da criança, mas também para oferecer orientação às famílias, bem como as alternativas terapêuticas que atualmente estão obtendo os melhores resultados. Para isso, poderá contar com este programa que a TECH criou exclusivamente, para facilitar a sua atualização. Trata-se de uma qualificação inovadora e 100% online que permitirá que você atualize seus conhecimentos relacionados a estes tipos de condições em apenas 6 meses.





“

*Torne-se um especialista em Transtorno do Espectro do Autismo com este programa 100% online em apenas 6 meses"*

Fatores que interrompem processos cerebrais complexos podem causar neurodesenvolvimento atípico em crianças e adolescentes. Embora se estime que menos de 10% da população de crianças e adolescentes sofra deste tipo de condição, que geralmente ocorre antes da puberdade, os profissionais de psicologia comprometidos com seus pacientes devem conhecer detalhadamente os detalhes destas patologias. Desta forma, eles poderão trabalhar de forma especializada em seu tratamento, melhorando sua qualidade de vida e contribuindo para a tranquilidade de suas famílias.

E a melhor maneira de atingir este objetivo é concluir este Programa Avançado de Transtornos do Neurodesenvolvimento. Esta é uma qualificação 100% online, ministrada durante 6 meses, que inclui o melhor conteúdo para aprofundar os contextos de desenvolvimento de psicopatologias na infância e na adolescência, os determinantes da inteligência e o conhecimento exaustivo e atualizado do transtorno do espectro do autismo.

O aluno terá acesso a um programa de estudos elaborado por especialistas, além de material adicional em diferentes formatos, incluindo: imagens, vídeos detalhados, artigos de pesquisa, casos clínicos reais e leituras complementares, com os quais poderá se aprofundar nos aspectos que considerar mais importantes para o seu desempenho profissional. Além disso, todo o conteúdo estará disponível para download desde o início do curso, de modo que os alunos não apenas poderão se organizar, mas também poderão salvá-lo e consultá-lo sempre que precisarem, mesmo após o término da experiência acadêmica.

Este **Programa Avançado de Transtornos do Neurodesenvolvimento** conta com o conteúdo científico mais completo e atualizado do mercado. Suas principais características são:

- ♦ O desenvolvimento de casos práticos apresentados por especialistas de Psicologia
- ♦ O conteúdo gráfico, esquemático e extremamente útil fornece informações científicas e práticas sobre as disciplinas indispensáveis para o exercício da profissão
- ♦ Exercícios práticos onde o processo de autoavaliação é realizado para melhorar a aprendizagem
- ♦ Destaque especial para as metodologias inovadoras
- ♦ Lições teóricas, perguntas aos especialistas, fóruns de discussão sobre temas controversos e trabalhos de reflexão individual
- ♦ Disponibilidade de acesso a todo o conteúdo a partir de qualquer dispositivo, fixo ou portátil, com conexão à Internet



*Uma qualificação com a qual você não apenas contribuirá para melhorar a qualidade de vida de seus pacientes, mas também trará mais tranquilidade para suas famílias"*

“

*Um conhecimento detalhado dos diferentes contextos de desenvolvimento, bem como das psicopatologias da infância e da adolescência, permitirá que você estabeleça planos terapêuticos mais eficazes e especializados”*

O corpo docente do programa conta com profissionais do setor, que transferem toda a experiência adquirida ao longo de suas carreiras para esta capacitação, além de especialistas reconhecidos de instituições de referência e universidades de prestígio.

O conteúdo multimídia, desenvolvido com a mais recente tecnologia educacional, permitirá ao profissional uma aprendizagem contextualizada, ou seja, realizada através de um ambiente simulado, proporcionando uma capacitação imersiva e programada para praticar diante de situações reais.

A estrutura deste programa se concentra na Aprendizagem Baseada em Problemas, onde o profissional deverá tentar resolver as diferentes situações de prática profissional que surjam ao longo do curso acadêmico. Para isso, contará com a ajuda de um inovador sistema de vídeo interativo realizado por especialistas reconhecidos.

*Você trabalhará a importância do papel das famílias no tratamento de pacientes com Transtornos do Neurodesenvolvimento, para que possa orientá-las e estabelecer diretrizes de convivência.*

*Graças ao rigor com que o programa foi elaborado, você poderá se aprofundar nos principais métodos de intervenção com crianças e adolescentes com TEA.*



# 02

## Objetivos

Este Programa Avançado oferecido pela TECH foi desenvolvido com o objetivo de que o especialista em Psicologia possa conhecer em detalhes os últimos desenvolvimentos científicos relacionados aos Transtornos do Neurodesenvolvimento e aplicáveis à sua consulta. Para isso, ele fornecerá as ferramentas acadêmicas mais inovadoras do setor acadêmico, que não só contribuirão para sua atualização, mas também lhe ajudarão a aperfeiçoar suas habilidades profissionais de forma garantida e em apenas 6 meses.





“

*Com este Programa Avançado, você superará suas próprias expectativas, o que lhe motivará a atingir suas metas acadêmicas mais altas”*



## Objetivos gerais

---

- ♦ Analisar a história da psicologia no campo da psicologia infantojuvenil
- ♦ Conhecer em detalhes os últimos desenvolvimentos relacionados aos processos de avaliação e diagnóstico na área
- ♦ Desenvolver um manejo clínico abrangente das ferramentas psicológicas que atualmente estão obtendo os melhores resultados

“

*Para garantir uma experiência acadêmica dinâmica e inclusiva, você receberá casos clínicos reais nos quais poderá aplicar o conteúdo teórico de forma prática”*





## Objetivos específicos

---

### **Módulo 1. Os contextos de desenvolvimento e psicopatologias na infância e adolescência, o papel da família**

- ◆ Compreender a influência dos contextos de desenvolvimento nas psicopatologias da criança e do adolescente
- ◆ Estudar as diferenças entre o EU autônomo, o EU social e o EU familiar
- ◆ Conhecer as características que tornam uma família patológica, os laços conflituosos existentes e a influência do ambiente familiar no desenvolvimento das psicopatologias no menor
- ◆ Estudar os fatores moduladores de risco e de proteção da saúde mental infantil e adolescente

### **Módulo 2. Inteligência**

- ◆ Conhecer a história do conceito de inteligência
- ◆ Estudar e diferenciar os autores e suas teorias sobre inteligência
- ◆ Pesquisar programas de intervenção relacionados à capacidade de aprendizagem
- ◆ Conhecer o método de avaliação e diagnóstico das inteligências
- ◆ Conhecer e diferenciar o conceito de deficiência intelectual e de altas habilidades

### **Módulo 3. Transtorno do Espectro Autista**

- ◆ Compreender as mudanças na categorização diagnóstica dos transtornos do espectro autista
- ◆ Estudar os mitos e verdades sobre o autismo que existem no mundo e que podem levar a estereótipos incorretos sobre as crianças com TEA
- ◆ Para entender as possíveis teorias de origem do TEA
- ◆ Estudar os principais métodos de intervenção com crianças com TEA
- ◆ Aprendendo a importância do diagnóstico precoce com crianças com TEA



03

# Direção do curso

Este programa acadêmico conta com o corpo docente mais especializado do mercado educacional atual. São especialistas selecionados pela TECH para desenvolver todo o conteúdo. Dessa forma, com base em sua própria experiência e nas mais recentes evidências, eles elaboraram o plano de estudos mais atualizado que oferece garantia de qualidade em um assunto tão relevante.





“

*A TECH Ihe oferece o corpo docente mais especializado na área de estudo. Matricule-se agora e desfrute da qualidade que você merece”*

## Diretor Internacional Convidado

Com uma sólida carreira no campo da saúde mental, a Dra. Fairlee C. Fabrett é considerada uma verdadeira referência internacional. A especialista possui uma proeminente trajetória profissional e de pesquisa, focada em melhorar a qualidade do atendimento psicológico em geral, com especial ênfase no tratamento de pacientes jovens.

Por mais de uma década, ela tem mantido uma conexão contínua com o prestigioso Hospital McLean do Mass General Brigham. Nesta instituição, ela liderou diversos projetos clínicos e desempenhou um papel crucial na supervisão de modelos inovadores de tratamento. Junto com a equipe da Divisão de Psiquiatria Infantil e Adolescente, implementou estratégias de trabalho abrangentes e multidisciplinares para abordar transtornos como ansiedade, disfunção emocional e transtornos do humor.

Seu compromisso com a formação de outros especialistas a levou a desenvolver um programa de estágio para estudantes de pós-graduação em Psicologia, alinhado não apenas com as funções do Hospital McLean, mas também proporcionando uma visão holística das tendências terapêuticas mais disruptivas. Além disso, ela é responsável pela adaptação e implementação de vários manuais de tratamento ambulatorial, com resultados terapêuticos significativos.

Ao mesmo tempo, ela dirige um Programa de Bolsas Clínicas destinado a fornecer treinamento específico para recém-formados, preparando-os para se tornarem conselheiros ou coordenadores de residências comunitárias. Muitos dos graduados deste programa desempenharam papéis cruciais no apoio à integração e motivação de crianças e adolescentes com problemas de saúde mental, dentro e fora do Hospital McLean.

Além disso, destaca-se a cuidadosa preparação que a Dra. Fabrett tem mantido ao longo de sua carreira profissional. Graduada pela Universidade Estadual do Arizona com um doutorado em Psicologia Clínica, ela também realizou estudos avançados na Universidade de Harvard.



## Dra. Fabrett, Fairlee C.

---

- Diretora da Divisão de Psiquiatria Infantil e Adolescente do Hospital McLean, Belmont, EUA
- Acadêmica de Psiquiatria na Universidade de Harvard
- Psicóloga da Aliança Sanitária de Cambridge
- Doutorado em Psicologia Clínica pela Universidade Estadual do Arizona
- Graduação em Psicologia pela Universidade do Arizona
- Estágio Acadêmico em Psicologia Clínica na Faculdade de Medicina da Universidade de Harvard
- Estágio Pós-Doutoral no Hospital McLean

“

*Graças à TECH, poderá aprender com os melhores profissionais do mundo”*

# 03

## Estrutura e conteúdo

As ferramentas para o sucesso da TECH se baseiam em três pilares fundamentais: o melhor programa de estudos, elaborado por especialistas da área, o uso da metodologia inovadora e eficaz do *Relearning*, e a inclusão de material adicional de alta qualidade apresentado em diferentes formatos. Desta forma, os alunos terão acesso a uma capacitação que lhes garante a atualização natural e progressiva de seus conhecimentos. Tudo isso 100% online, o que permite que os estudantes se organizem de forma personalizada e exclusivamente com base em sua disponibilidade.





“

*Graças aos vídeos detalhados, artigos de pesquisa e leitura adicional na sala de aula virtual, você poderá se aprofundar nos aspectos mais importantes do programa de estudos de forma personalizada"*

## Módulo 1. Os contextos de desenvolvimento e psicopatologias na infância e adolescência, o papel da família

- 1.1. Os contextos evolutivos
  - 1.1.1. O que são contextos evolutivos?
  - 1.1.2. Tipos de contextos evolutivos
  - 1.1.3. A importância dos contextos evolutivos no desenvolvimento de psicopatologias infantis e adolescentes
- 1.2. Patologias de microcontexto, patologia de mesocontexto e patologia de macrocontexto
  - 1.2.1. Patologias do microcontexto
  - 1.2.2. Patologias do mesocontexto
  - 1.2.3. Patologias do macrocontexto
- 1.3. EU autônomo, EU social e EU familiar
  - 1.3.1. EU autônomo
  - 1.3.2. O eu social
  - 1.3.3. O eu familiar
- 1.4. Características da família patológica
  - 1.4.1. O papel da família no desenvolvimento das psicopatologias
  - 1.4.2. Características da família patológica
  - 1.4.3. Influências da família patológica sobre a criança
- 1.5. Vínculos conflitivos
  - 1.5.1. Introdução ao conceito de vínculo
  - 1.5.2. Conceito de apego
  - 1.5.3. Tipos de vínculos conflitivos
- 1.6. Tipo de filho e história fraterna
  - 1.6.1. Introdução ao conceito de criança na família
  - 1.6.2. Tipos de filho
  - 1.6.3. O papel dos irmãos no desenvolvimento normal e/ou patológico
- 1.7. Psicopatologia familiar e o seu impacto sobre o infante
  - 1.7.1. A psicopatologia na família
  - 1.7.2. Influência da psicopatologia familiar em criança e adolescente

- 1.8. Ambiente extrafamiliar problemático
  - 1.8.1. Introdução ao conceito de Ambiente extrafamiliar x Ambiente intrafamiliar
  - 1.8.2. Tipos de ambientes familiares problemáticos
- 1.9. Influência do estatuto socioeconômico da família, cultura e meios de comunicação
  - 1.9.1. Introdução ao conceito de posição socioeconômico familiar
  - 1.9.2. Influência da cultura no desenvolvimento das patologias na infância e adolescência
  - 1.9.3. Influência os meios de no desenvolvimento das patologias na infância e adolescência
- 1.10. Factores de risco e proteção para a saúde mental na infância
  - 1.10.1. Introdução ao conceito de fatores moduladores
  - 1.10.2. Fatores de risco para a saúde mental na infância
  - 1.10.3. Fatores de proteção para a saúde mental na infância

## Módulo 2. Inteligência

- 2.1. História e introdução ao conceito de inteligência
  - 2.1.1. Conceito de Inteligência
  - 2.1.2. Primeiros trabalhos sobre a inteligência
- 2.2. Inteligência múltipla
  - 2.2.1. Conceito de inteligências múltiplas
  - 2.2.2. Teoria das inteligências múltiplas
- 2.3. Ints capacidades, diagnóstico
  - 2.3.1. O que é inteligência emocional?
  - 2.3.2. Principais teorias sobre inteligência emocional
  - 2.3.3. A figura de Daniel Goleman
- 2.4. Avaliação/diagnóstico
  - 2.4.1. A avaliação e o diagnóstico da inteligência
  - 2.4.2. Principais instrumentos para medir a inteligência
- 2.5. Deficiência intelectual
  - 2.5.1. Conceito de deficiência intelectual e comorbidade com outras condições mentais
  - 2.5.2. Avaliação e diagnóstico da deficiência intelectual

- 2.6. Transtorno de aprendizagem
  - 2.6.1. Quais são os transtornos de aprendizagem?
  - 2.6.2. Principais transtornos de aprendizagem
  - 2.6.3. Avaliação e diagnóstico de transtornos de aprendizagem
- 2.7. Altas habilidades, diagnóstico diferencial
  - 2.7.1. Introdução ao conceito de altas habilidades
  - 2.7.2. Diagnóstico diferencial
  - 2.7.3. O autismo de altas habilidades
- 2.8. Programas de intervenção
  - 2.8.1. Princípios dos programas de intervenção relacionados à inteligência e aos transtornos de aprendizagem
  - 2.8.2. Programas de intervenção
- 3.5. Ferramentas de avaliação para o diagnóstico do transtorno do espectro do autismo
  - 3.5.1. Introdução à avaliação e ao diagnóstico do TEA
  - 3.5.2. Principais ferramentas de avaliação para o diagnóstico de TEA
  - 3.5.3. Novas linhas de avaliação
- 3.6. Comorbidade e diagnóstico diferencial
  - 3.6.1. Introdução
  - 3.6.2. Comorbidade TEA
  - 3.6.3. Diagnóstico diferencial TEA
- 3.7. Metodologias de intervenção em casos clínicos de crianças e adolescentes com TEA
  - 3.7.1. Introdução à intervenção em TEA
  - 3.7.2. Principais metodologias de intervenção
- 3.8. O papel da atenção precoce
  - 3.8.1. O que é atendimento precoce?
  - 3.8.2. Intervenção precoce em TEA
- 3.9. Déficit Intelectual e transtorno do espectro do autista
  - 3.9.1. Introdução ao conceito de Déficit Intelectual
  - 3.9.2. Relação entre TEA e Déficit Intelectual

### Módulo 3. Trastorno do Espectro Autista

- 3.1. Evolução histórica do transtorno do espectro autista
  - 3.1.1. Espectro autista ao longo da História
  - 3.1.2. O espectro autista na atualidade
- 3.2. Mitos sobre o transtorno do espectro autista
  - 3.2.1. Mitos e estereótipos sobre o TEA
  - 3.2.2. O que é verdade sobre o TEA
  - 3.2.3. Discriminação em pacientes com TEA x Sobre os pacientes com síndrome de Down
- 3.3. Etiologia e categorização diagnóstica do transtorno do espectro autista
  - 3.3.1. Introdução à etiologia do TEA
  - 3.3.2. Principais teorias sobre a origem do TEA
  - 3.3.3. Categorização do TEA no DSM-V
  - 3.3.4. Posturas em relação à categorização do DSM-V
- 3.4. Clima familiar na psicopatologia do transtorno do espectro autista: consequências, ajuste familiar
  - 3.4.1. Introdução sobre o papel da família no desenvolvimento das crianças com TEA
  - 3.4.2. Fatores de proteção e de risco na família
  - 3.4.3. Consequências para a família quando um membro da família apresenta TEA



*Uma qualificação adaptada às necessidades e demandas da profissão atual e de especialistas como você"*

04

# Metodologia

Este curso oferece uma maneira diferente de aprender. Nossa metodologia é desenvolvida através de um modo de aprendizagem cíclico: **o Relearning**. Este sistema de ensino é utilizado, por exemplo, nas faculdades de medicina mais prestigiadas do mundo e foi considerado um dos mais eficazes pelas principais publicações científicas, como o ***New England Journal of Medicine***.





“

*Descubra o Relearning, um sistema que abandona a aprendizagem linear convencional para realizá-la através de sistemas de ensino cíclicos: uma forma de aprendizagem que se mostrou extremamente eficaz, especialmente em disciplinas que requerem memorização”*

## Na TECH usamos o Método do Caso

Em uma determinada situação clínica, o que um profissional deveria fazer? Ao longo do programa, os alunos irão se deparar com diversos casos simulados baseados em situações reais, onde deverão investigar, estabelecer hipóteses e finalmente resolver as situações. Há diversas evidências científicas sobre a eficácia deste método. Os especialistas aprendem melhor, mais rápido e de forma mais sustentável ao longo do tempo.

*Com a TECH o psicólogo experimenta uma maneira de aprender que está revolucionando as bases das universidades tradicionais em todo o mundo.*



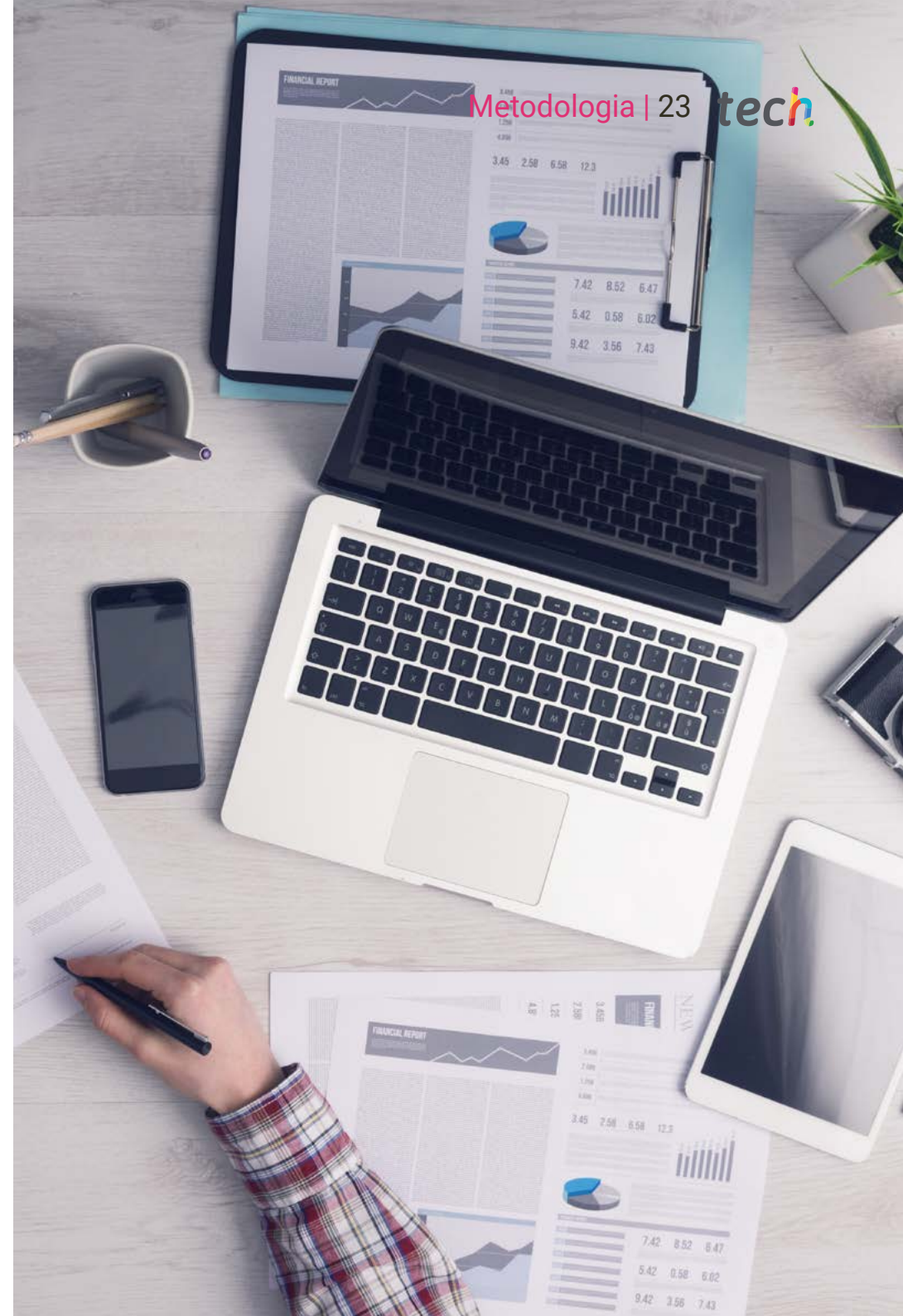
Segundo o Dr. Gérvas, o caso clínico é a apresentação comentada de um paciente, ou grupo de pacientes, que se torna um "caso", um exemplo ou modelo que ilustra algum componente clínico peculiar, seja pelo seu poder de ensino ou pela sua singularidade ou raridade. É essencial que o caso seja fundamentado na vida profissional atual, tentando recriar as condições reais da prática profissional do psicólogo.

“

*Você sabia que este método foi desenvolvido em 1912, em Harvard, para os alunos de Direito? O método do caso consistia em apresentar situações reais e complexas para que os alunos tomassem decisões e justificassem como resolvê-las. Em 1924 foi estabelecido como o método de ensino padrão em Harvard”*

#### A eficácia do método é justificada por quatro conquistas fundamentais:

1. Os psicólogos que seguem este método não só assimilam os conceitos, mas também desenvolvem a capacidade mental, através de exercícios que avaliam situações reais e a aplicação do conhecimento.
2. A aprendizagem se consolida nas habilidades práticas permitindo ao psicólogo integrar melhor o conhecimento à prática clínica.
3. A assimilação de ideias e conceitos se torna mais fácil e mais eficiente, graças ao uso de situações decorrentes da realidade.
4. A sensação de eficiência do esforço investido se torna um estímulo muito importante para os alunos, o que se traduz em um maior interesse pela aprendizagem e um aumento no tempo dedicado ao curso.



## Metodologia Relearning

A TECH utiliza de maneira eficaz a metodologia do estudo de caso com um sistema de aprendizagem 100% online, baseado na repetição, combinando 8 elementos didáticos diferentes em cada aula.

Potencializamos o estudo de caso com o melhor método de ensino 100% online: o Relearning.



*O psicólogo aprenderá através de casos reais e da resolução de situações complexas em ambientes simulados de aprendizagem. Estes simulados são realizados através de software de última geração para facilitar a aprendizagem imersiva.*



Na vanguarda da pedagogia mundial, o método Relearning conseguiu melhorar os níveis de satisfação geral dos profissionais que concluíram seus estudos, com relação aos indicadores de qualidade da melhor universidade online do mundo (Universidade de Columbia).

Através desta metodologia, mais de 150 mil psicólogos foram capacitados com sucesso sem precedentes em todas as especialidades. Nossa metodologia de ensino é desenvolvida em um ambiente altamente exigente, com um corpo discente com um perfil socioeconômico médio-alto e uma média de idade de 43,5 anos.

*O Relearning permitirá uma aprendizagem com menos esforço e mais desempenho, fazendo com que você se envolva mais em sua especialização, desenvolvendo o espírito crítico e sua capacidade de defender argumentos e contrastar opiniões: uma equação de sucesso.*

No nosso programa, a aprendizagem não é um processo linear, ela acontece em espiral (aprender, desaprender, esquecer e reaprender). Portanto, combinamos cada um desses elementos de forma concêntrica.

A nota geral do sistema de aprendizagem da TECH é de 8,01, de acordo com os mais altos padrões internacionais.



Neste programa, oferecemos o melhor material educacional, preparado especialmente para os profissionais:



#### Material de estudo

Todo o conteúdo foi criado especialmente para o curso pelos especialistas que irão ministrá-lo, o que faz com que o desenvolvimento didático seja realmente específico e concreto.

Posteriormente, esse conteúdo é adaptado ao formato audiovisual, para criar o método de trabalho online da TECH. Tudo isso, com as técnicas mais inovadoras que proporcionam alta qualidade em todo o material que é colocado à disposição do aluno.



#### As últimas técnicas e procedimentos em vídeo

TECH aproxima o aluno das técnicas mais inovadoras, dos últimos avanços educacionais e da vanguarda da Psicologia. Tudo isso, explicado detalhadamente para sua total assimilação e compreensão. E o melhor de tudo, você poderá assistí-los quantas vezes quiser.



#### Resumos interativos

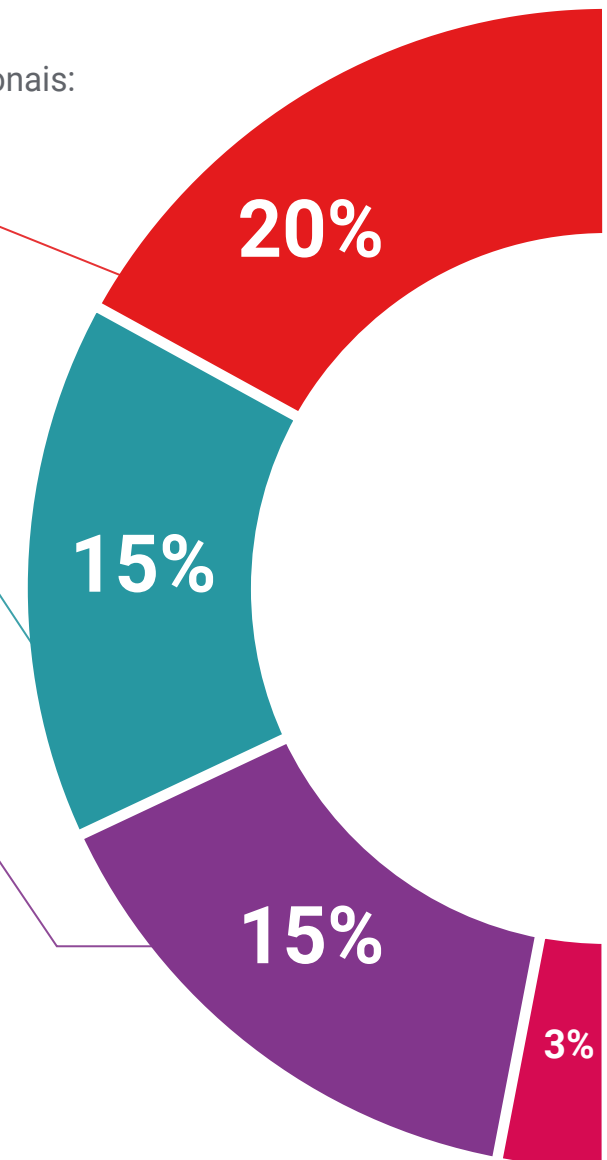
A equipe da TECH apresenta o conteúdo de forma atraente e dinâmica através de pílulas multimídia que incluem áudios, vídeos, imagens, gráficos e mapas conceituais para consolidar o conhecimento.

Este sistema exclusivo de capacitação por meio da apresentação de conteúdo multimídia, foi premiado pela Microsoft como "Caso de sucesso na Europa".



#### Leituras complementares

Artigos recentes, documentos de consenso e diretrizes internacionais, entre outros. Na biblioteca virtual da TECH o aluno terá acesso a tudo o que for necessário para complementar a sua capacitação.





#### Estudos de casos elaborados e orientados por especialistas

A aprendizagem efetiva deve ser necessariamente contextual. Portanto, na TECH apresentamos casos reais em que o especialista guia o aluno através do desenvolvimento da atenção e da resolução de diferentes situações: uma forma clara e direta de alcançar o mais alto grau de compreensão.



#### Testing & Retesting

Avaliamos e reavaliamos periodicamente o conhecimento do aluno ao longo do programa, através de atividades e exercícios de avaliação e autoavaliação, para que possa comprovar que está alcançando seus objetivos.



#### Masterclasses

Há evidências científicas sobre a utilidade da observação de terceiros especialistas. O "Learning from an expert" fortalece o conhecimento e a memória, além de gerar segurança para a tomada de decisões difíceis no futuro.



#### Guias rápidos de ação

A TECH oferece o conteúdo mais relevante do curso em formato de fichas de trabalho ou guias rápidos de ação. Uma forma sintetizada, prática e eficaz de ajudar os alunos a progredirem na aprendizagem.





05

# Certificado

O Programa Avançado de Transtornos do Neurodesenvolvimento garante, além da capacitação mais rigorosa e atualizada, o acesso a um título de Programa Avançado emitido pela TECH Universidade Tecnológica.





“

*Conclua este programa de estudos com sucesso e receba o seu certificado sem sair de casa e sem burocracias”*

Este **Programa Avançado de Transtornos do Neurodesenvolvimento** conta com o conteúdo científico mais completo e atualizado do mercado.

Uma vez aprovadas as avaliações, o aluno receberá por correio o certificado\* correspondente ao título de **Programa Avançado** emitido pela **TECH Universidade Tecnológica**.

O certificado emitido pela **TECH Universidade Tecnológica** expressará a qualificação obtida no Programa Avançado, atendendo aos requisitos normalmente exigidos pelas bolsas de empregos, concursos públicos e avaliação de carreira profissional.

Título: **Programa Avançado de Transtornos do Neurodesenvolvimento**

Modalidade: **online**

Duração: **6 semanas**



\*Apostila de Haia: "Caso o aluno solicite que seu certificado seja apostilado, a TECH EDUCATION providenciará a obtenção do mesmo a um custo adicional.

futuro  
saúde confiança pessoas  
informação orientadores  
educação certificação ensino  
garantia aprendizagem  
instituições tecnologia  
comunidade compr  
atenção personalizada  
conhecimento in  
presente qual  
desenvolvimento site

**tech** universidade  
tecnológica

Programa Avançado  
Transtornos do  
Neurodesenvolvimento

- » Modalidade: Online
- » Duração: 6 meses
- » Certificado: TECH Universidade Tecnológica
- » Horário: no seu próprio ritmo
- » Provas: online

Programa Avançado

Transtornos do Neurodesenvolvimento

