

Programa Avançado

Terapia EMDR



Programa Avançado Terapia EMDR

- » Modalidade: online
- » Duração: 6 meses
- » Certificado: TECH Universidade Tecnológica
- » Dedicção: 16h/semana
- » Horário: no seu próprio ritmo
- » Provas: online

Acesso ao site: www.techtute.com/br/psicologia/programa-avancado/programa-avancado-terapia-emdr

Índice

01

Apresentação

pág. 4

02

Objetivos

pág. 8

03

Estrutura e conteúdo

pág. 12

04

Metodologia

pág. 16

05

Certificado

pág. 24

01

Apresentação

Sofrer agressões físicas, acidentes, desastres naturais ou presenciá-los, todas essas situações podem ter um forte impacto emocional em uma pessoa a ponto de gerar um trauma difícil de ser superado sem a ajuda de um especialista. Estudos e avanços científicos nas Terapias de Terceira Geração demonstraram a eficácia de determinadas intervenções em comparação com as mais convencionais. Um progresso que tem um impacto direto nos pacientes. Este programa 100% online oferece ao profissional de psicologia conhecimentos avançados e atualizados nesse campo por meio de conteúdo multimídia desenvolvido por uma equipe de professores especializados nessa área da psicologia.





“

Este Programa Avançado lhe oferece uma especialização em técnicas recentes que podem ser aplicadas no dia a dia em sua prática"

As discrepâncias entre os autores que defendem as terapias cognitivas, nas quais trabalham com o paciente em suas crenças, e aqueles que estão comprometidos com a aplicação da terapia EMDR permitiram que mais e mais estudos fossem realizados para demonstrar sua eficácia em pessoas que sofreram traumas. A prevalência dos benefícios do EMDR fez com que esse método ganhasse impulso e cada vez mais profissionais de psicologia estão interessados em se aprofundar nele. Este Programa Avançado explora, por meio de um conteúdo inovador, a evolução das técnicas utilizadas e as habilidades que o terapeuta deve possuir.

A equipe de professores especializados que compõe este curso será responsável por fornecer aos alunos as informações mais atualizadas nesse campo. Da mesma forma, os resumos em vídeo, os vídeos detalhados e, principalmente, as simulações de casos clínicos serão de grande utilidade, não apenas para atualizar o conhecimento do profissional, mas também para aproximá-lo de situações reais que ele poderá colocar em prática em sua prática habitual.

Desta forma, este programa universitário 100% online se aprofundará em linhas de pesquisa recentes, intervenção em Psicologia Analítico-Comportamental, intervenção em pacientes com trauma em terapias EMDR, as diferentes situações em que o profissional de psicologia pode se encontrar e como lidar com elas, bem como o progresso das terapias de Terceira Geração.

Além disso, o profissional de psicologia que cursa este programa terá acesso 24 horas por dia a uma biblioteca de recursos multimídia, que podem ser baixados e visualizados sempre que desejar, e a um sistema de aprendizagem, o *Relearning*, que lhe ajudará a renovar e atualizar seus conhecimentos nessa área de saúde mental de forma mais rápida e simples.

Este **Programa Avançado de Terapia EMDR** conta com o conteúdo mais completo e atualizado do mercado. Suas principais características são:

- ♦ O desenvolvimento de casos práticos apresentados por especialistas em psicologia e terapias
- ♦ O conteúdo gráfico, esquemático e extremamente útil, fornece informações científicas e práticas sobre as disciplinas essenciais para o exercício da profissão
- ♦ Exercícios práticos onde o processo de autoavaliação é realizado para melhorar a aprendizagem
- ♦ Destaque especial para as metodologias inovadoras
- ♦ Lições teóricas, perguntas a especialistas, fóruns de discussão sobre temas controversos e trabalhos de reflexão individual
- ♦ Disponibilidade de acesso a todo o conteúdo a partir de qualquer dispositivo, fixo ou portátil, com conexão à Internet



Este Programa Avançado mostra as habilidades mais comumente usadas atualmente para lidar com os principais problemas ao trabalhar com traumas"

“

Atualize seus conhecimentos sobre as técnicas utilizadas para lidar com pacientes com trauma”

O corpo docente do curso conta com profissionais do setor, que transferem toda a experiência adquirida ao longo de suas carreiras para esta capacitação, além de especialistas reconhecidos de instituições de referência e universidades de prestígio.

O conteúdo multimídia, desenvolvido com a mais recente tecnologia educacional, permitirá ao profissional uma aprendizagem contextualizada, ou seja, realizada através de um ambiente simulado, proporcionando uma capacitação imersiva e programada para praticar diante de situações reais.

A estrutura deste programa se concentra na Aprendizagem Baseada em Problemas, onde o profissional deverá tentar resolver as diferentes situações de prática profissional que surgirem ao longo do curso acadêmico. Para isso, contará com a ajuda de um inovador sistema de vídeo interativo realizado por especialistas reconhecidos.

Amplie sua perspectiva profissional com um Programa Avançado que lhe oferece as linhas de pesquisa que abordam o futuro da terapia EMDR.

Uma capacitação universitária que lhe permite conciliar suas responsabilidades profissionais com os conhecimentos mais recentes em terapia EMDR.



02

Objetivos

Este Programa Avançado fornece ao profissional de psicologia as técnicas mais recentes usadas no campo da terapia EMDR. Assim, ao final deste programa, os alunos terão atualizado seus conhecimentos sobre o processo evolutivo desenvolvido por meio da psicologia cognitivo-comportamental, sobre os estudos mais recentes nesse tipo de terapia e as diferentes habilidades recentemente aplicadas em consultas clínicas. A equipe de professores especializados acompanhará os alunos durante os 6 meses deste programa para que eles possam atingir suas metas.





“

A TECH Ihe oferece todas as ferramentas necessárias para atualizar seus conhecimentos de forma mais ágil"

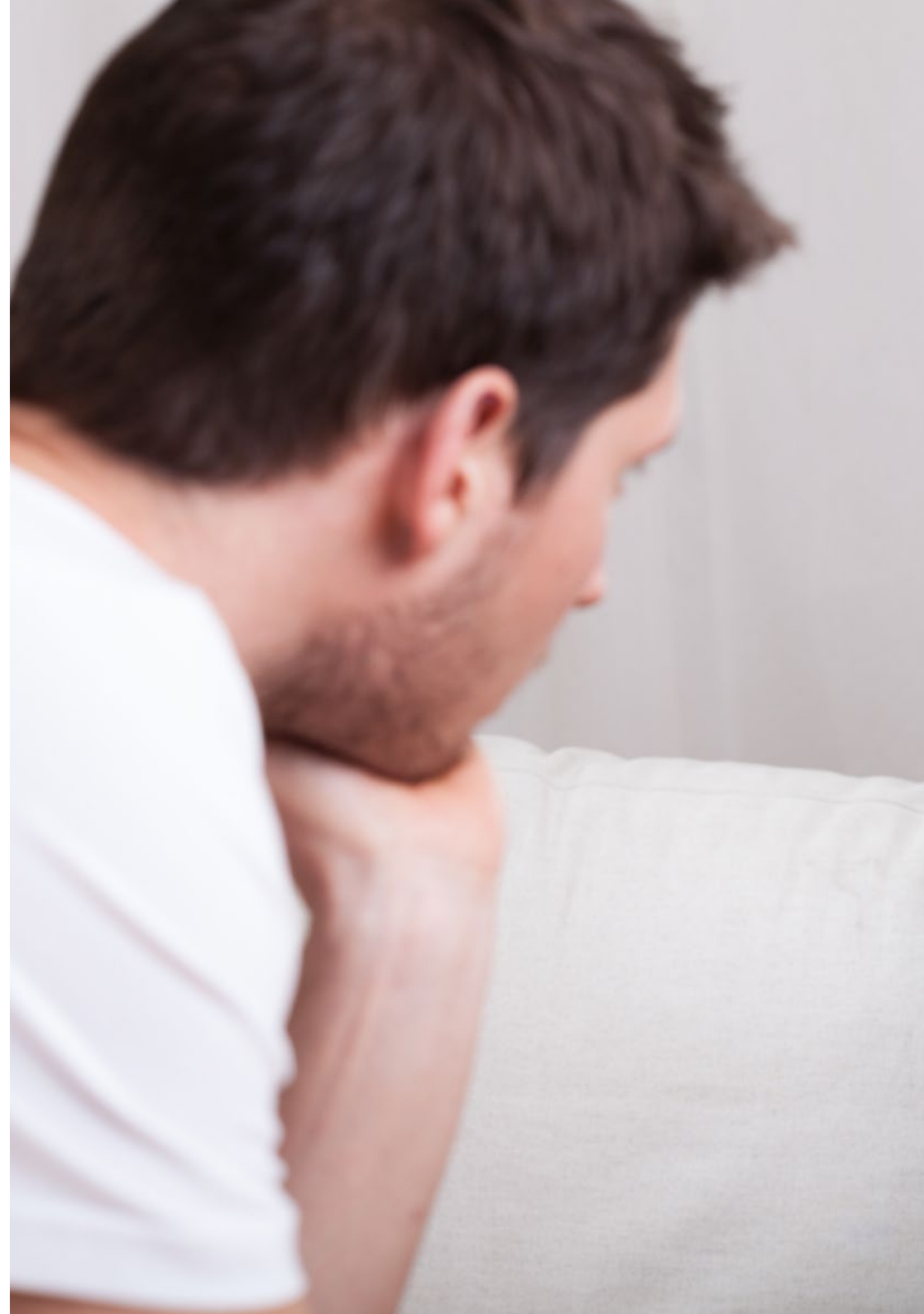


Objetivos gerais

- ◆ Estudar a mudança de paradigma que as Terapias de Terceira Geração têm gerado no campo da Psicologia
- ◆ Conhecer os diferentes tipos de Terapias de Terceira Geração
- ◆ Analisar o passado, presente e futuro desta área psicológica
- ◆ Estudar a evolução de diferentes tipos de terapias
- ◆ Conhecer os principais desenvolvimentos e tratamentos nas Terapias de Terceira Geração

“

Uma extensa biblioteca de recursos multimídia fornecerá os conhecimentos mais atualizados sobre intervenção em PCA”





Objetivos específicos

Módulo 1. Evolução da psicologia cognitiva - comportamental

- ◆ Conhecer as origens e o processo evolutivo desenvolvido através da Psicologia Cognitiva - Comportamental
- ◆ Obter uma visão geral do ponto de partida das Terapias de Terceira Geração
- ◆ Conhecer os inícios e os fundamentos teóricos da Psicologia Cognitiva - Comportamental

Módulo 2. Psicoterapia cognitivo-analítica e EMDR

- ◆ Aprender e internalizar os fundamentos da psicoterapia cognitivo-analítica e do EMDR
- ◆ Estar ciente dos eventos atuais e das novas linhas de pesquisa
- ◆ Conhecer o conceito de Trauma, assim como sua intervenção a partir desta perspectiva

Módulo 3. Habilidades do terapeuta

- ◆ Conhecer e compreender as diferentes habilidades que o terapeuta deve dominar
- ◆ Diferenciar os tipos de habilidades
- ◆ Aprender como e quando usar as diferentes habilidades do terapeuta



03

Estrutura e conteúdo

A TECH oferece em todos os seus programas uma educação de elite ao alcance de todos. É por isso que incorpora o conteúdo mais atualizado de cada área em seus programas universitários. Desta forma, o profissional de psicologia que estiver cursando esta capacitação encontrará um plano de estudos dividido em três módulos sobre as técnicas mais utilizadas atualmente pelos psicólogos e as futuras linhas de ação nesse campo. A modalidade 100% online, sem aulas com horários fixos, permitirá que o aluno distribua a carga de ensino de acordo com suas necessidades.



“

Um plano de estudos que fornece as técnicas mais comumente usadas por psicólogos em consultas com pacientes que estão passando por um processo de luto"

Módulo 1. Evolução da psicologia cognitiva - comportamental

- 1.1. Surgimento e progresso de novos tratamentos psicológicos
 - 1.1.1. Início e estrutura contextual para a mudança
 - 1.1.2. Início de novos tratamentos
 - 1.1.3. Mudança de paradigma
- 1.2. Surgimento da primeira e segunda ondas
 - 1.2.1. Os Iniciação da mudança
 - 1.2.2. Introdução ao processo de mudanças
 - 1.2.3. Surgimento da primeira e segunda ondas
- 1.3. Técnicas cognitivas -comportamentais como base
 - 1.3.1. Importância da base cognitivo-comportamental
 - 1.3.2. Introdução às técnicas cognitivo-comportamentais
- 1.4. Condicionamento operante aplicado
 - 1.4.1. Autores e bases do conhecimento operante
 - 1.4.2. Primeiros passos do condicionamento operante
 - 1.4.3. Condicionamento operante aplicado
- 1.5. Estilos e técnicas de cópia
 - 1.5.1. Definição e introdução aos estilos de coping
 - 1.5.2. Principais teorias
 - 1.5.3. Instrumentos de medição
 - 1.5.4. Técnicas de atuação
- 1.6. Técnicas de relaxamento
 - 1.6.1. Introdução e base biológica das técnicas de relaxamento
 - 1.6.2. Principais técnicas
 - 1.6.3. Aplicação na psicologia clínica
- 1.7. Psicoterapias Racionais
 - 1.7.1. Base da Psicoterapia Racional
 - 1.7.2. Autores relevantes
 - 1.7.3. Aplicação clínica

- 1.8. Técnicas de solução de problemas
 - 1.8.1. Emergência de estratégias orientadas a problemas
 - 1.8.2. Técnicas mais utilizadas
 - 1.8.3. Aprendizagem e prática de técnicas de solução de problemas
- 1.9. Treinamento de habilidades sociais
 - 1.9.1. importância das habilidades sociais
 - 1.9.2. *Soft and Hard Skills*
 - 1.9.3. Capacitação e trabalho em habilidades sociais
- 1.10. O que são as terapias de terceira geração
 - 1.10.1. Os primeiros passos das Terapias de Terceira Geração
 - 1.10.2. O que são as terapias de Terceira Geração?
 - 1.10.3. Avanços e sexualidade

Módulo 2. Psicoterapia cognitivo-analítica e EMDR

- 2.1. Introdução à PCA
 - 2.1.1. Introdução e história da PCA
 - 2.1.2. Surgimento da PCA
 - 2.1.3. Autores mais relevantes
- 2.2. Princípios da avaliação de PCA
 - 2.2.1. Bases da avaliação de PCA
 - 2.2.2. Entrevista
 - 2.2.3. Instrumentos de avaliação
- 2.3. Reformulação
 - 2.3.1. O que é a reformulação?
 - 2.3.2. Aplicação prática da Reformulação
- 2.4. A intervenção em PCA
 - 2.4.1. Base da Intervenção de PCA
 - 2.4.2. Técnicas aplicadas à psicologia clínica
- 2.5. A relação terapêutica em PCA
 - 2.5.1. Importância da relação terapêutica
 - 2.5.2. O que é *rapport*?
 - 2.5.3. Técnicas para melhorar a relação terapêutica

- 2.6. Introdução ao conceito de trauma
 - 2.6.1. Conceito de trauma
 - 2.6.2. Bases históricas
 - 2.6.3. Importância dentro da psicologia
- 2.7. Neurobiologia do trauma
 - 2.7.1. Impacto somático do trauma
 - 2.7.2. Bases neurobiológicas do trauma
- 2.8. Avaliação do trauma
 - 2.8.1. Princípios e objetivos da Avaliação
 - 2.8.2. Métodos de avaliação
- 2.9. Intervenção no Trauma
 - 2.9.1. Base da intervenção no trauma
 - 2.9.2. Grupos de autoajuda
 - 2.9.3. EMDR
- 2.10. Dificuldades na hora de intervir
 - 2.10.1. Principais problemas na hora de trabalhar o trauma
 - 2.10.2. Dificuldades da intervenção com EMDR

Módulo 3. Habilidades do terapeuta

- 3.1. Fatores do terapeuta na intervenção clínica
 - 3.1.1. O terapeuta como agente modulador
 - 3.1.2. Quais fatores se deve tomar em conta?
- 3.2. Controle das emoções do terapeuta
 - 3.2.1. As emoções básicas
 - 3.2.2. Por que se deve controlar as emoções?
 - 3.2.3. Inteligência Emocional
 - 3.2.4. Como controlar as emoções?
- 3.3. o *Counselling* em ambientes sanitários
 - 3.3.1. O que é o *Counselling*?
 - 3.3.2. Como utilizá-lo em ambientes sanitários?

- 3.4. Habilidades comunicativas básicas
 - 3.4.1. Introdução e importância das habilidades de comunicação
 - 3.4.2. Técnicas de comunicação básicas
- 3.5. Habilidades de comunicação aplicadas
 - 3.5.1. Habilidades de comunicação aplicadas à intervenção clínica
 - 3.5.2. Habilidades de comunicação aplicadas à intervenção em crise
- 3.6. Comunicação, ética e tomada de decisões
 - 3.6.1. Comunicando más notícias
 - 3.6.2. Fatores éticos a serem levados em conta
 - 3.6.3. Introdução da tomada de decisões
- 3.7. Técnicas de acompanhamento no luto
 - 3.7.1. Introdução ao conceito de luto
 - 3.7.2. Métodos de atuação
 - 3.7.3. Técnicas de acompanhamento
- 3.8. Administração de discussões e conversas difíceis
 - 3.8.1. Introdução ao Controle emocional
 - 3.8.2. Orientações para a atuação
 - 3.8.3. Gestão de situações difíceis
- 3.9. Manejo das emoções do paciente e técnicas de autocontrole
 - 3.9.1. Como lidar com as emoções do paciente?
 - 3.9.2. Base para a ação
 - 3.9.3. Técnicas de autocontrole
- 3.10. Técnicas de fechamento e acompanhamento familiar
 - 3.10.1. Introdução às técnicas de fechamento terapêutico orientado
 - 3.10.2. Acompanhamento familiar
 - 3.10.3. Acompanhamento

04

Metodologia

Este curso oferece uma maneira diferente de aprender. Nossa metodologia é desenvolvida através de um modo de aprendizagem cíclico: o **Relearning**. Este sistema de ensino é utilizado, por exemplo, nas faculdades de medicina mais prestigiadas do mundo e foi considerado um dos mais eficazes pelas principais publicações científicas, como o **New England Journal of Medicine**.



“

Descubra o Relearning, um sistema que abandona a aprendizagem linear convencional para realizá-la através de sistemas de ensino cíclicos: uma forma de aprendizagem que se mostrou extremamente eficaz, especialmente em disciplinas que requerem memorização”

Na TECH usamos o Método do Caso

Em uma determinada situação clínica, o que um profissional deveria fazer? Ao longo do programa, os alunos irão se deparar com diversos casos simulados baseados em situações reais, onde deverão investigar, estabelecer hipóteses e finalmente resolver as situações. Há diversas evidências científicas sobre a eficácia deste método. Os especialistas aprendem melhor, mais rápido e de forma mais sustentável ao longo do tempo.

Com a TECH o psicólogo experimenta uma maneira de aprender que está revolucionando as bases das universidades tradicionais em todo o mundo.



Segundo o Dr. Gérvas, o caso clínico é a apresentação comentada de um paciente, ou grupo de pacientes, que se torna um "caso", um exemplo ou modelo que ilustra algum componente clínico peculiar, seja pelo seu poder de ensino ou pela sua singularidade ou raridade. É essencial que o caso seja fundamentado na vida profissional atual, tentando recriar as condições reais da prática profissional do psicólogo.

“

Você sabia que este método foi desenvolvido em 1912, em Harvard, para os alunos de Direito? O método do caso consistia em apresentar situações reais e complexas para que os alunos tomassem decisões e justificassem como resolvê-las. Em 1924 foi estabelecido como o método de ensino padrão em Harvard”

A eficácia do método é justificada por quatro conquistas fundamentais:

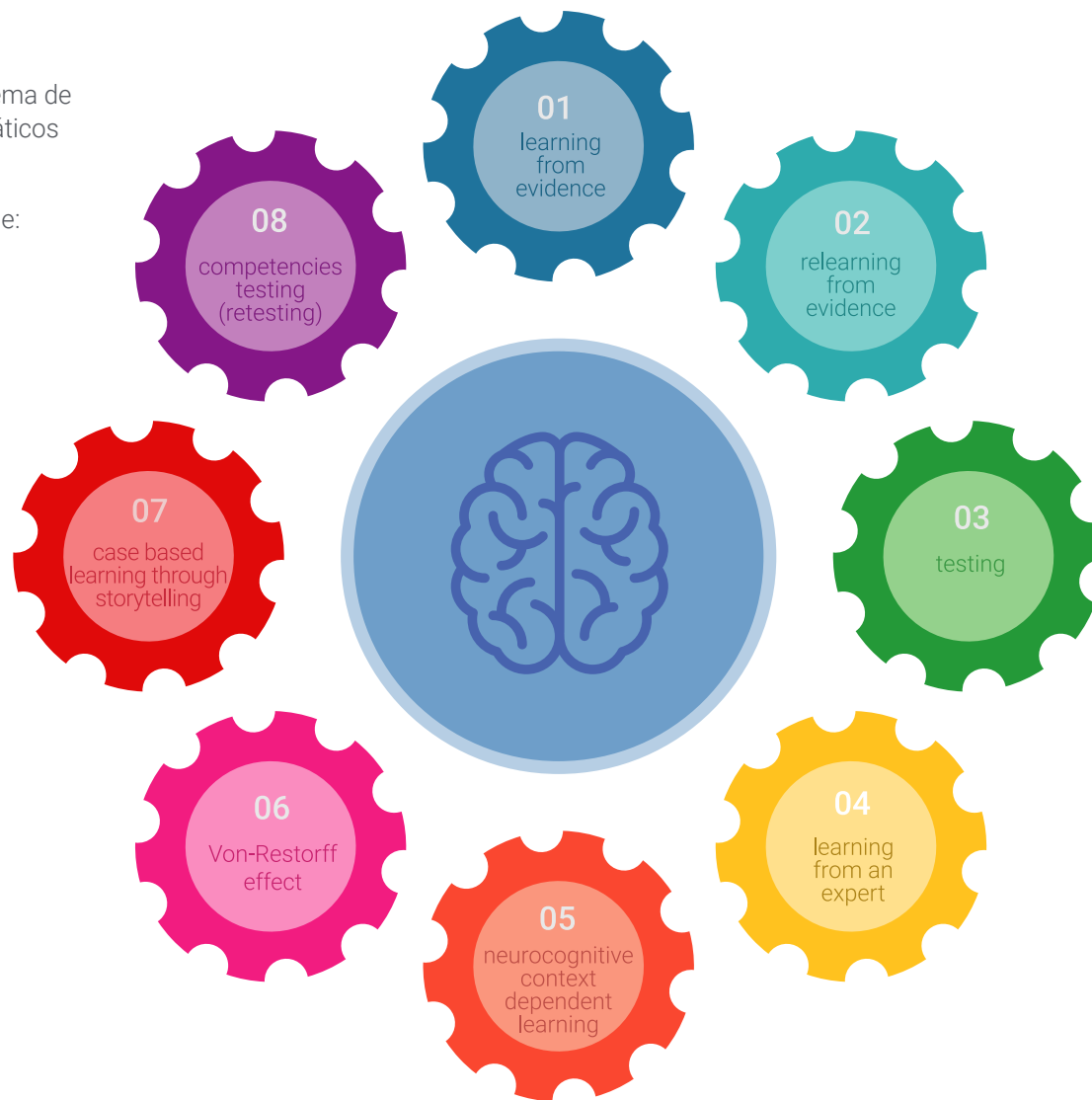
1. Os psicólogos que seguem este método não só assimilam os conceitos, mas também desenvolvem a capacidade mental, através de exercícios que avaliam situações reais e a aplicação do conhecimento.
2. A aprendizagem se consolida nas habilidades práticas permitindo ao psicólogo integrar melhor o conhecimento à prática clínica.
3. A assimilação de ideias e conceitos se torna mais fácil e mais eficiente, graças ao uso de situações decorrentes da realidade.
4. A sensação de eficiência do esforço investido se torna um estímulo muito importante para os alunos, o que se traduz em um maior interesse pela aprendizagem e um aumento no tempo dedicado ao curso.



Metodologia Relearning

A TECH utiliza de maneira eficaz a metodologia do estudo de caso com um sistema de aprendizagem 100% online, baseado na repetição, combinando 8 elementos didáticos diferentes em cada aula.

Potencializamos o estudo de caso com o melhor método de ensino 100% online: o Relearning.



O psicólogo aprenderá através de casos reais e da resolução de situações complexas em ambientes simulados de aprendizagem. Estes simulados são realizados através de software de última geração para facilitar a aprendizagem imersiva.

Na vanguarda da pedagogia mundial, o método Relearning conseguiu melhorar os níveis de satisfação geral dos profissionais que concluíram seus estudos, com relação aos indicadores de qualidade da melhor universidade online do mundo (Universidade de Columbia).

Através desta metodologia, mais de 150 mil psicólogos foram capacitados com sucesso sem precedentes em todas as especialidades. Nossa metodologia de ensino é desenvolvida em um ambiente altamente exigente, com um corpo discente com um perfil socioeconômico médio-alto e uma média de idade de 43,5 anos.

O Relearning permitirá uma aprendizagem com menos esforço e mais desempenho, fazendo com que você se envolva mais em sua especialização, desenvolvendo o espírito crítico e sua capacidade de defender argumentos e contrastar opiniões: uma equação de sucesso.

No nosso programa, a aprendizagem não é um processo linear, ela acontece em espiral (aprender, desaprender, esquecer e reaprender). Portanto, combinamos cada um desses elementos de forma concêntrica.

A nota geral do sistema de aprendizagem da TECH é de 8,01, de acordo com os mais altos padrões internacionais.



Neste programa, oferecemos o melhor material educacional, preparado especialmente para os profissionais:



Material de estudo

Todo o conteúdo foi criado especialmente para o curso pelos especialistas que irão ministrá-lo, o que faz com que o desenvolvimento didático seja realmente específico e concreto.

Posteriormente, esse conteúdo é adaptado ao formato audiovisual, para criar o método de trabalho online da TECH. Tudo isso, com as técnicas mais inovadoras que proporcionam alta qualidade em todo o material que é colocado à disposição do aluno.



As últimas técnicas e procedimentos em vídeo

TECH aproxima o aluno das técnicas mais inovadoras, dos últimos avanços educacionais e da vanguarda da Psicologia. Tudo isso, explicado detalhadamente para sua total assimilação e compreensão. E o melhor de tudo, você poderá assistí-los quantas vezes quiser.



Resumos interativos

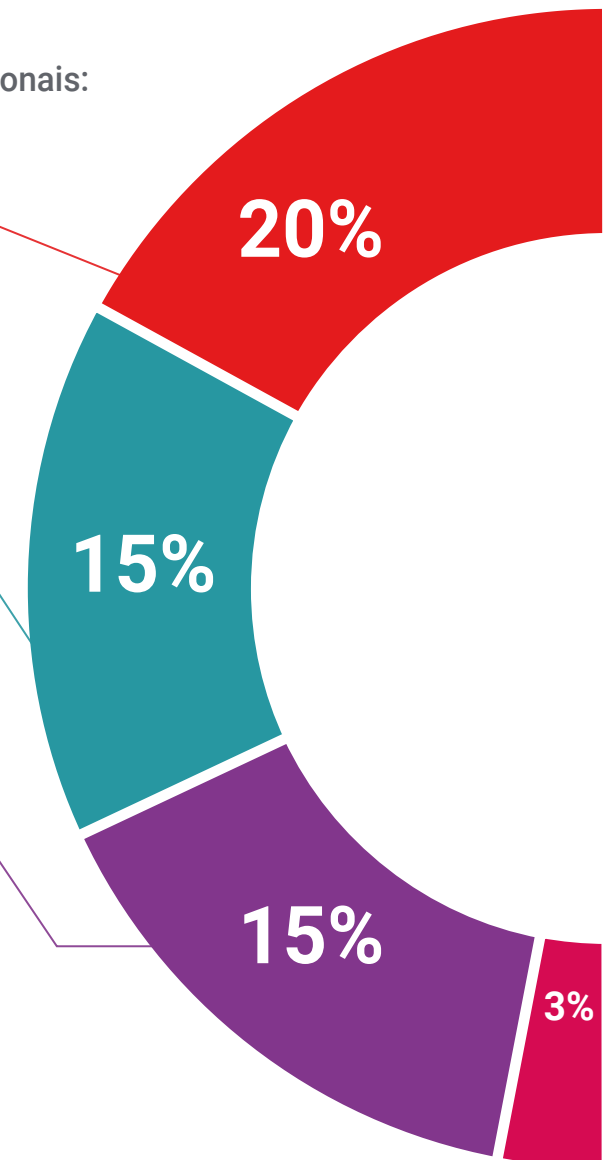
A equipe da TECH apresenta o conteúdo de forma atraente e dinâmica através de pílulas multimídia que incluem áudios, vídeos, imagens, gráficos e mapas conceituais para consolidar o conhecimento.

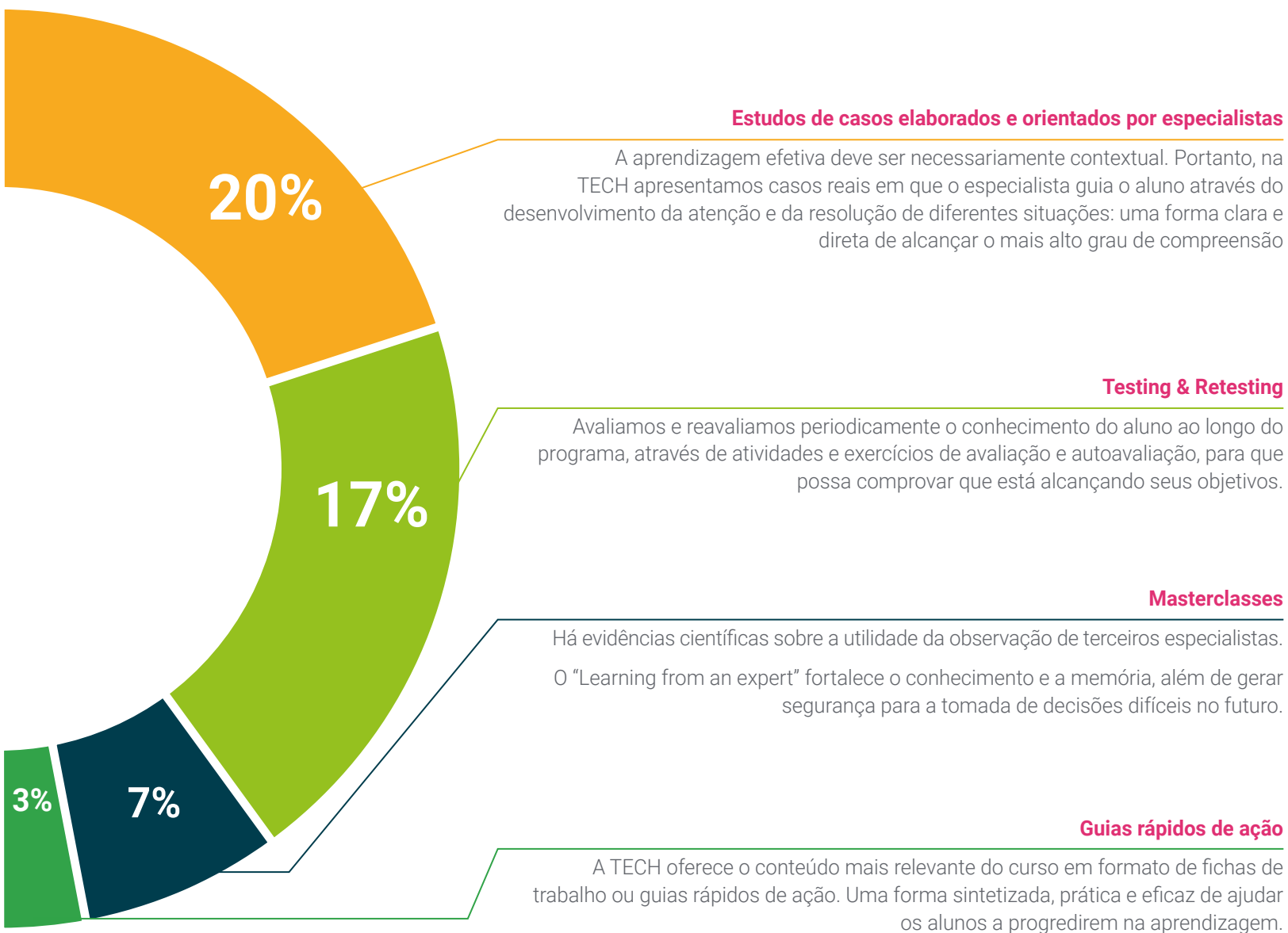
Este sistema exclusivo de capacitação por meio da apresentação de conteúdo multimídia, foi premiado pela Microsoft como "Caso de sucesso na Europa"



Leituras complementares

Artigos recentes, documentos de consenso e diretrizes internacionais, entre outros. Na biblioteca virtual da TECH o aluno terá acesso a tudo o que for necessário para complementar a sua capacitação.





05

Certificado

O Programa Avançado de Terapia EMDR garante, além da capacitação mais rigorosa e atualizada, o acesso a um título de Programa Avançado emitido pela TECH Universidade Tecnológica.



“

*Conclua este programa de estudos
com sucesso e receba o seu certificado
sem sair de casa e sem burocracias”*

Este **Programa Avançado de Terapia EMDR** conta com o conteúdo mais completo e atualizado do mercado.

Uma vez aprovadas as avaliações, o aluno receberá por correio o certificado* correspondente ao título de **Programa Avançado** emitido pela **TECH Universidade Tecnológica**.

O certificado emitido pela **TECH Universidade Tecnológica** expressará a qualificação obtida no Programa Avançado, atendendo aos requisitos normalmente exigidos pelas bolsas de empregos, concursos públicos e avaliação de carreira profissional.

Título: **Programa Avançado de Terapia EMDR**

N.º de Horas Oficiais: **450h**



*Apostila de Haia: Caso o aluno solicite que seu certificado seja apostilado, a TECH EDUCATION providenciará a obtenção do mesmo a um custo adicional.

futuro
saúde confiança pessoas
informação orientadores
educação certificação ensino
garantia aprendizagem
instituições tecnologia
comunidade compreensão
atenção personalizada
conhecimento inovação
presente qualidade
desenvolvimento sistemas

tech universidade
tecnológica

Programa Avançado
Terapia EMDR

- » Modalidade: online
- » Duração: 6 meses
- » Certificado: TECH Universidade Tecnológica
- » Dedicção: 16h/semana
- » Horário: no seu próprio ritmo
- » Provas: online

Programa Avançado

Terapia EMDR

